

通航一覽見

五

庫	文	閣	內
二 八 函	二 大 架	三 五 三 八 號	和 書 類

139  
閣

內閣文庫	
番號	和 35381
冊數	26 ( 5 )
函號	178 444

共廿四

男

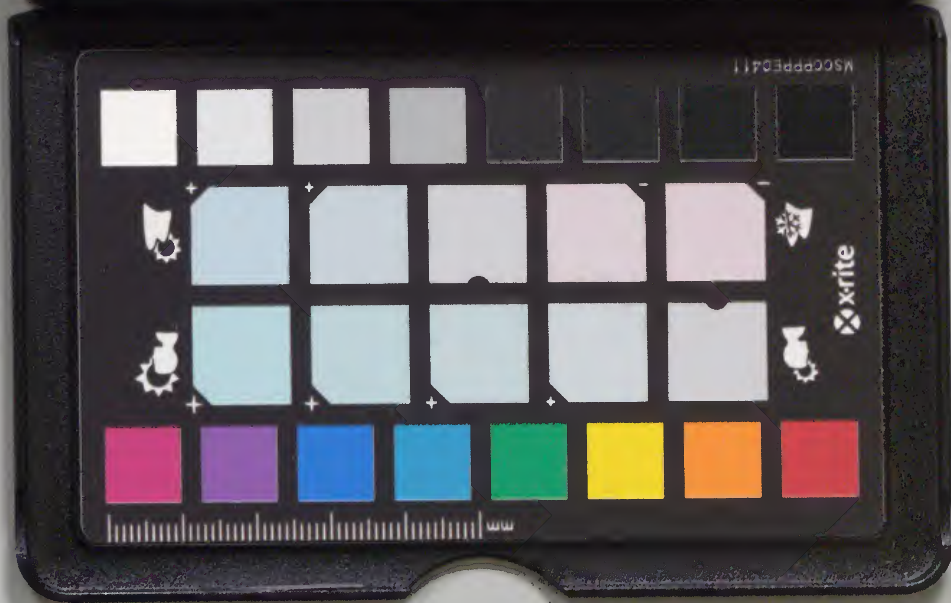


A 1 2 3 4 5 6 M 8 9 10 11 12 13 14 15 B 17 18 19

Kodak Gray Scale



© Kodak, 2007 TM: Kodak





周139

通志一覽卷之五

地理四部上

目錄

六十五

通航一覽卷之五

琉球國部五

目錄

一來貢

寬永十一年  
正保元年



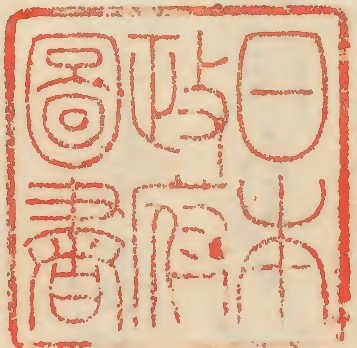
通航

覽卷之五

琉球國部五

來貢

寛永十年  
正保元年



按多於日糸府乃使者  
將軍家乃御代智為成候一なると候者使といひ  
中山王乃被封と謝一なると恩謝使と稱以候  
者使と寛永十一年恩謝使と正保元年と一  
りといふ式寶永正徳乃あて稍沿革あり自餘  
大抵之如前規つりしあり一これれもたご  
前年乃糸府日此事ありて後年に其事見えり  
乃於寛永正保度とさるあり自後もさるあり  
以て一記載乃とのとさるし母々毎度  
増減ありし母々ある一とさる今姑く



示見の<sup>と</sup>と<sup>と</sup>挙<sup>く</sup>た<sup>ま</sup>く<sup>例</sup>式<sup>等</sup>其<sup>缺</sup>少<sup>あり</sup>る<sup>を</sup>  
一<sup>く</sup>も<sup>毎</sup>と<sup>費</sup>さ<sup>り</sup>て<sup>彼</sup>是<sup>鑿</sup>校<sup>し</sup>て<sup>全</sup>備<sup>せ</sup>る<sup>儀</sup>  
見<sup>る</sup>る<sup>一</sup>但<sup>し</sup>其<sup>事</sup>予<sup>り</sup>新<sup>例</sup>の<sup>こと</sup>  
く<sup>す</sup>え<sup>る</sup>一<sup>も</sup>の<sup>ち</sup>を<sup>教</sup>と<sup>す</sup>示<sup>日</sup>分<sup>後</sup>に

寛永十一甲戌年琉球國中山王  
尚豊使者佐鋪玉城金武之王子  
来朔月七月九日山城國二條城二九  
日といく  
大猷院教日経福一尚豊より教示  
茂献一やこの之使自己の献物あり

り  
こ<sup>と</sup>く<sup>し</sup>御<sup>代</sup>留<sup>経</sup>發<sup>と</sup>て<sup>御</sup>上<sup>洛</sup>去<sup>月</sup>十<sup>日</sup>二<sup>條</sup>城  
差<sup>御</sup>分<sup>り</sup>但<sup>し</sup>記<sup>載</sup>乏<sup>し</sup>く<sup>て</sup>自<sup>存</sup>の<sup>事</sup>示<sup>見</sup>外<sup>に</sup>  
し<sup>ま</sup>す<sup>こ</sup>の<sup>本</sup>氏<sup>年</sup>記<sup>日</sup>寛<sup>永</sup>七<sup>年</sup>六<sup>月</sup>十<sup>日</sup>琉<sup>球</sup>使<sup>登</sup>城<sup>以</sup>礼<sup>と</sup>  
紀<sup>し</sup>一<sup>れ</sup>と<sup>地</sup>日<sup>後</sup>く<sup>示</sup>見<sup>外</sup>れ<sup>と</sup>伝<sup>し</sup>り<sup>し</sup>

寛永十一甲戌年閏七月九日己刻二條城二九  
出御琉球中山王使佐鋪玉城金武以礼献物  
教示之使自分く献物有く

献廟日記

寛永十一年閏七月九日二條城と琉球王  
使以礼



人見私記 萬年記  
柳堂年表秘録

寛永十一年閏七月尚豊王賀菱正使佐  
敷王子恩謝使金武王子とて方物と  
献以此時御上洛ありし在京都二條日  
く御礼長江戸日來り  
中山傳使畧

寛永二十癸未年五月五日來  
年六月

嚴有院敷御誕生の

御誕生ありし寛永  
十八年八月三日あり

賀慶使系府日より大坂より  
江戸より休泊人馬の事代老中  
より御料私領より建長正保元  
甲申年六月十日松平島津薩麻呂  
光久より緋日老中松平伊豆守位綱  
と巻ハスル此れ梳球使と率の  
て系府せしによりあり同十



九日光久系親以礼とあり

寛永二十癸未年六月廿日

就

若君極御誕生自琉球國欽使者來朝し  
時自大坂江戸迄泊所人馬觸奉

一大坂

久貝因幡守  
曾我丹波守

按多於日と云ふ子  
大坂町ありあり

一伏見 泊所

小堀遠江守

按多於日遠江守改一  
と伏見ありあり

一草津 益休

石川主殿改

一石部 泊所

石川主殿改

小野在左衛門

按多於日在左衛門大津内代官あり  
下低書せしとのと相代官あり

一土山 益休

小堀遠江守



一関地務 泊下

本多下總守

一庄野 益休

佐野平十郎

一四日市 泊下

松平越中守

一粟名 益休

佐野平十郎

松平越中守

一勢田 泊下

竹腰山城守

成瀬隼人

一園傍 益休

本多保勢守

一赤坂 泊下

水野監物

本多保勢守

松本八右衛門

鳥山牛之助



一荒井 昼休

服部 中

同 本工之助

秋鹿長之清

船之儀了中付之

按多於之服部中同本工  
之助ハ荒井関不苗多り

一濱松 泊取

太田備中守

松平清玄清

一袋井 昼休

宮城之左衛門

松平清玄清

按多於之左衛門ハ此以ハ流路より或ハ  
此邊之末比よりよりよりハ事ハハハ

松平伊賀守

小條出羽守

長谷川俊玄清

一金谷 泊取

一岡部 昼休

井出半左衛門

土屋市之丞



一印鹿 泊下

落合小平次

一古尔 益休

一之忠以節

一之鳥 泊下

伊索玄翁

一箱根 益休

稻系養濃寺

伊索玄翁

一小田尔 泊下

稻系不養濃寺

坪井治左衛門

一丈磯 益休

坪井治左衛門

一藤澤 泊下

成瀬又左衛門

一神奈川 益休

伊索半十郎

江戸迄

右梳球（使者来六月下旬江戸了為



系普以下大坂到普次并先達白波化  
町奉行航より道中より雨より大坂發  
是之日限了相觸るる於泊り沙料私  
飲之清上洛之時人馬割と考若付馬  
百疋口付し外人是百人宛寄り松平  
薩摩守家來以書付せ滞有る人馬  
出く一泊切に下江送届し此外薩摩守  
自分し荷物きたらん馬より下江送届

振舞等し就走ハ一切等し了江均  
之を意以上

又月又日

對馬  
豐後  
伊豆

浪大坂江戸迄

沙料私願中

古記録○按り於り伊豆ハ松平佐兵衛老後ハ  
阿部忠秋對馬ハ阿部重次より之於老中あり



正保元甲申年六月十二日

一松平薩摩守一為上使松平保夏守松平  
巻く是琉球人石連系上日より也

同月十九日

一松平薩摩守一系勤心礼育く

琉球来聘日記抄

同月廿五日琉球使令武王子國政  
王子登堂大廣間也

大猷院殿より拜謁以令武ハ

大猷院殿より拜謁生と敬へ此段 若君御誕

生の時使札献物茂薩摩國日没し〜江戸へ来り國頭と中山王尚

賢乃發封と附し奉り尚賢ハ尚豊乃子 あり〜成恩附

使乃始と云来由薩州舊傳記乃ハ培鹿日足云り〜末日附載方物茂献以也

使中〜

大猷院殿より物茂献し御知稚小

より御名代より牧野内通頭佐来



御傳 松平和泉守宗春御成 御附 老中 孫氏

早より之を使自己より以礼献物あり

此日伊豫代大名緒段人登城以御成

申及びの管中警清以段當あり

松平 島津 光久之と為使指揮のあり

先らて登城以 正徳元年之頃の例書ふと此日  
此日光久之老中一人孫緒せし

あり 尚賢の書翰と老中不賜札系

小より台後日及之 此時尚賢の書及  
ひ老中此回翰と

之小今所見あり白石私記より書式より本邦の  
文字ありしり寶永及徳文小改め正徳成す古漢より  
より見ゆ自及の系府之儀式等大抵これと  
同し其の毎條乃本文簡畧とすとの多し

正保元年六月廿六日

一 琉球國王使者金武王子朝貞國次王子

正則

若君極沙誕生沙祝儀每彼國王中心王

尚賢總目以礼

行列



一 歩行者廿人 自注薩摩守 家人

一 ひら持二人 自注梳 球人

一 旗持四人 自注

一 樂人十六人 自注 奏樂

一 士 十人 自注薩摩守 家人

一 進上の馬二疋 自注馬衣 掛鞍不並

一 金武王子轎之宗 自注僕從下馬 くりひら三人

一 國政王子同引

一 馬上後者廿人

紫袴より ひあんさ

黄袴より おく海

同 六女と

同 のく海

同 山内

同 くらん

同 かりん



同 同 同 同 樂 同 同 同  
太郎金 真之郎 おもひ二郎 おもひ六郎 おもひ七郎 元部 たりや 真鏡名

同 同 同 同 赤持丸 同 同 黄持丸  
平良 玉寄 いと南川 玉くさく 魚しきさ うんえん いかく



樂人  
松 一 孫

右人より下馬を使者日從ふひら持  
旗持童子持外ハ樂人毎士と下馬と  
と一箇の使者と糸物橋より轎と下り  
以徒藪下板縁ハ下り到了時前廉より  
社仰出柳生但馬寺井上筑後寺文殊  
越前寺 按るるに  
大目付あり 出向と案内殿上間  
下候日居しし廿四人と同下次の間

下官ハハ玄冥前日あり これと  
同日記同

一年刻ハ廣間出御沙長袴 按るるに日室水及  
より沙並玄冥

らせ御上候御着庭沙後 右良若掾寺

今川刑部大補 按るる小若掾寺刑部  
大補とも日室あり 祇儀

御劔 右良若掾寺

但沙上候厚冬二冬發と上沙得毎

今く沙口掛垂と

一 西沙縁井保掃部以松平右京大夫松平



隠岐守土井大炊頭堀田如賀守板倉周防守

总座自注長袴○按之於掃部頭重孝大炊頭利

系都司代ありまの衣扱  
寶永度より装束とあり

一 薩摩守琉球人出仕己前登城法沙礼

明法令取知

一 中大名以下毎以譜第大名依上意登

城大廣間東之与自注祇儀長袴

一 使者不出御前与作出有之与但馬守

筑後守越前守兼日殿上間より大廣

間中より与東之發居際西向之总座

一 若君掾沙诞生法祝儀とて令武

王子老中と捧書簡を物と献自注書簡

依之披露状  
御前不也

御太刀 一 腰自注野劔

御馬 一 止自注鹿毛

練芭蕉布 百端



畦芭蕉布

又十端

天葵絨

二十卷

太平布

百疋

唐蒔繪椀打發

廿人前

自注塗櫃小入

竹心香

十包

官香

又十把

壽帶香

二十箱

新涎香

十箱

香燭

三壺

香合

三 自注但曲端

襖鐵

二 自注塗鉢極

燒酒

十壺

繼目、（抄）禮進上

御太刀

一 腰

自注野劔

御馬代

銀六十枚

白紗綾

又十端







書曰國王乃及以自今此新礼之礼小之新之早与  
以礼之礼之今撰写之礼之礼之礼之早与  
本座一退去太口目録河内也引之其  
後继自沙礼使若國頭王子沙礼次第  
同前琉球國王继目之沙礼之河内也  
披露本座退去之特太口目録同人  
引之

一 河内也續彼也張也出

若君極沙誕生之沙後儀英波國王继

目之後儀然之也使壹境來着殊小  
日光山之下有糸站与張沙之沙感  
不斜由張作出之續彼也河内也係是也  
豐後也對馬也薩摩也其次間小列座  
向也使傳之也之綴因茲重与南之板  
縁也之也使一因沙礼一洋早与河内也  
攝日入御進物引之

金武王子自今之沙礼



燒酒	新誕香	壽帶香	官香	竹心香	白紗綾	太平布
三壺	二箱	八袋	八把	十袋	十端	二十疋

國院王子自方々沙礼

燒酒	壽帶香	官香	竹心香	練芭蕉布
二壺	三箱	八把	十袋	十端

右南板縁ニ並ニ重々ヨリ納戸搦ヨリ  
 出御ヨリ上候沙着座令武王子於板縁  
 沙礼ヨリヨリ披露々奉座ニ退次ヨリ



國改王子於同所少礼同人披露  
早与殿上间日退去

一河内与續岐与上以之薩摩与浅

御前上能上出之申候祇候之得今及

琉球人壹路相連之与上日先上了被

系信与沙織場之与能出入御

一若君禄上御誕生之沙祝儀物大廣間

南之板縁上持出並

御太口 一 腰 自注礼  
太口

御馬 一 疋 自注  
鹿毛

天鷲絨 二十卷

練芭蕉布 六十端

畦芭蕉布 三十端

太平布 六十端

唐前位梳打袋 十人前

竹心香 六十把



德目沙礼進物

燒酒	綿	苧芭蕉布	唐布	緋編緬	御馬代	御太刀
之壺	百把	三十端	五十端	三十端	銀之十枚	一腰 <small>自沙礼太刀</small>

燒酒	蘇鐵	唐作瓦	香合	香餅	新涎香	青帶香	官香
又壺	二	一折	之 <small>自沙礼曲端</small>	之壺	十箱	二十箱	二十把



为清名代牧野内通以和平和泉寺  
 以廣间下顺麻縁より二疊目箱  
 爰居深之东回着座自注長袴金武王子  
 下顺爰居深より二疊目上出座太口  
 目錄酒井日向寺持出腕球國王より  
 と披露此時金武王子内通以和泉寺  
 向ひ拜礼自注再拜太口目錄内通以持  
 取納之次、總目し清礼國院王子次

并同前并白進物引之自今清礼

金武王子

- |     |    |
|-----|----|
| 太平布 | 十疋 |
| 緋紗綾 | 十端 |
| 竹心香 | 八袋 |
| 官香  | 三把 |
| 寿帯香 | 二箱 |
| 新涎香 | 二箱 |



燒酒 二壺

國師王子

睡芭蕉布 十端

錦涎香 二箱

竹心香 八袋

官香 三把

燒酒 二壺

右進物一用<sup>二</sup>制<sup>一</sup>一人宛板縁<sup>一</sup>出内<sup>一</sup>通

政和泉<sup>一</sup>下<sup>一</sup>收<sup>一</sup>下<sup>一</sup>後居際<sup>一</sup>下<sup>一</sup>之<sup>一</sup>正  
く<sup>一</sup>年<sup>一</sup>白<sup>一</sup>南<sup>一</sup>使<sup>一</sup>退<sup>一</sup>出

一 沙振舞<sup>一</sup>々々

一 西番<sup>一</sup>虎<sup>一</sup>出<sup>一</sup>人<sup>一</sup>勤<sup>一</sup>番<sup>一</sup>有<sup>一</sup>々

琉球来聘日記抄  
琉球人沙礼次第

正保元年琉球國来翰

抑

若君様御誕生千嘉萬悦



貴國太平之嘉瑞何更如之哉吾小國亦  
聞之猶安樂為萬歲萬萬歲之祝儀按此  
朝鮮使未聘記附敬進使者候進獻之目錄別  
小々禮儀小儀系紙在之委細令口達之間可然様於被達  
貴聞者多幸多幸誠惶謹言

中山王

寛永二十年癸未卯月廿日

尚賢

進上御年寄中

琉球人未朝記  
朝鮮使未聘記附

正保元年六月廿六日松平薩摩守光久  
琉球國賀菱使令武按司謝恩使國頭按司  
と率々登城是

嚴有院様御誕生と賀一且中山王尚  
賢其世徳と謝一中々ん為ありは特  
々り國王来々以使价と持くる今日  
至る迄同

山本氏筆記



正徳元辛卯年十月十九日

松平薩摩守琉球人長連系府之長家来  
御目見之人致

系府之礼之長家来  
之系府之同引

式人

琉球人之長家来  
家来琉球人之礼之長

之人

琉球人之長家来  
家来之礼之同引

之人

都公之人御目見仕仕

右此方より文之總之右両通之書付

按之通ハ

朝鮮人御目見より宗對馬守  
家来御目見の書付あり  
御前之長家来  
正寶令條 令條苗 按之通ハ  
對馬守より家来御目見此事と似ハ  
之より此例書  
と似ハ之より  
及ハ之より

御用之付島津帶刀殿より正徳元年相  
紅ハ琉球國之申緒

一 申上之死去其子繼目之儀之江戸に  
相伺ハ不及太守様より紅作付之旨尾



江戸に在りし事下

按より小寛文九年七月十日中山王率て於小戸

装封と命以てさぐと島津氏より伺ひし小舊例に任以てさる台命ありしより人見私記に見えりありしとこれと齟齬せりもさる事ありて之を伺ひし也

一 中山王部屋位柄の内一度薩州に参上

太守様は目見仕事下

薩州舊傳記

先年より中山王薨し世子の喪過く  
謹弔より冊封使と受我邦小としくハ

之年其喪と侍りて波國王嗣位の事記成  
謝し奉る例島津家より定並あり

塩尻

七月之日光久あ使と率わく江戸  
戎装し於て日光山に到りて  
御宮と稱せし中山王尚賢より  
三種の献儀あり

寛文度より日光登山乃  
事ヤク東叡山

御より系孫にまゝは年以之家方乃ハ老中若年等乃  
完廻勤の事ありて六寂初よりありし事あるはれも



寛文<sup>寛文</sup>度<sup>度</sup>より<sup>より</sup>あり<sup>あり</sup> 帰府<sup>帰府</sup>の後<sup>の後</sup> 同月<sup>同月</sup> 十二日<sup>十二日</sup> あり<sup>あり</sup>  
使<sup>使</sup> 登城<sup>登城</sup> 以<sup>以</sup> 此日<sup>此日</sup> 出<sup>出</sup> 御<sup>御</sup> あり<sup>あり</sup> 井<sup>井</sup> 俣<sup>俣</sup> 掃<sup>掃</sup> 殿<sup>殿</sup>  
並<sup>並</sup> 孝<sup>孝</sup> あり<sup>あり</sup> 如<sup>如</sup> 大<sup>大</sup> 老<sup>老</sup> 在<sup>在</sup> 申<sup>申</sup> 大<sup>大</sup> 廣<sup>廣</sup> 間<sup>間</sup> 小<sup>小</sup>  
列<sup>列</sup> 座<sup>座</sup> 光<sup>光</sup> 久<sup>久</sup> 也<sup>也</sup> 是<sup>是</sup> 座<sup>座</sup> 尚<sup>尚</sup> 賢<sup>賢</sup> 仁<sup>仁</sup> 上<sup>上</sup> 意<sup>意</sup>  
賜<sup>賜</sup> 物<sup>物</sup> 事<sup>事</sup> 酒<sup>酒</sup> 井<sup>井</sup> 續<sup>續</sup> 波<sup>波</sup> 忠<sup>忠</sup> 務<sup>務</sup> 之<sup>之</sup>  
と<sup>と</sup> 傳<sup>傳</sup> へ<sup>へ</sup>  
嚴<sup>嚴</sup> 有<sup>有</sup> 浣<sup>浣</sup> 殿<sup>殿</sup> 賜<sup>賜</sup> 物<sup>物</sup> 事<sup>事</sup> 松<sup>松</sup> 平<sup>平</sup>  
宗<sup>宗</sup> 喜<sup>喜</sup> 傳<sup>傳</sup> 進<sup>進</sup> 以<sup>以</sup> 早<sup>早</sup> 行<sup>行</sup> へ<sup>へ</sup> 爲<sup>爲</sup> 使<sup>使</sup> たり<sup>たり</sup>

以<sup>以</sup> 暇<sup>暇</sup> 下<sup>下</sup> され<sup>され</sup> 下<sup>下</sup> 官<sup>官</sup> あり<sup>あり</sup> 之<sup>之</sup> 日<sup>日</sup> 物<sup>物</sup> 代<sup>代</sup> 賜<sup>賜</sup> 分<sup>分</sup> 旨<sup>旨</sup>  
老<sup>老</sup> 中<sup>中</sup> 之<sup>之</sup> 以<sup>以</sup> 代<sup>代</sup> 傳<sup>傳</sup> 以<sup>以</sup> 此<sup>此</sup> 日<sup>日</sup> あり<sup>あり</sup> 之<sup>之</sup> 以<sup>以</sup> 播<sup>播</sup> 代<sup>代</sup>  
大<sup>大</sup> 名<sup>名</sup> 諸<sup>諸</sup> 級<sup>級</sup> 人<sup>人</sup> 出<sup>出</sup> 仕<sup>仕</sup> せ<sup>せ</sup> り<sup>り</sup>  
此時彼國より  
來る者あり

正保元年七月三日琉球國王より使者上下  
七十人あり社系として當北殺足卦日光  
山之松平薩摩守に令同道也  
これより琉球來  
聘日記抄同

同月十二日琉球國中山王使者兩王子同日  
先依歸系今日沙暇社下付登城今度壹境



以爲使

若君採泖誕生之青河并彼國王繼自之  
以礼其目錄之通事之進上之殊日光心  
香爐美麗等献之等崇深志之玉法感  
不斜中山王上白銀并綿江贈也名續彼  
寺傳上意之類

猷廟日記

琉球王猷備香爐銘之銘

香爐之銘

琉球國中山王尚賢

奉納

東照大權現廟前

銘曰

壹爐香炷噴霧湧雲

解脫風起郁郁芬芬

寬永貳拾歲在癸未孟夏日



琉球國中山王尚賢

奉納

東照大權現

銘曰

靈神盛德	永固洪基
寶鏘資福	銘刻愧辭
花飾瓔珞	葉添瑠璃
諸天下降	瞻仰獻之
寬永貳拾歲	在癸未孟夏日

琉球國中山王尚賢憑于薩州太守

拾遺源光久遣臣尚氏金武朝貞於

日光山齋黃銅華鏘壹對黃銅香爐

壹筒奉納

東照大權現廟前仍為之

銘式表丹誠仰冀

照鑑

其辭曰



莊嚴刹主 八面玲瓏

儼然

遷烈鎮護日東茲奉法器

式陳

閔宮

群花潤色 水在餅中

寬永貳拾歲在癸未孟夏日

以上日光山志

正保元年七月十二日

一 琉球人の眼列去以出傳通也

一 今日ハ依每出御以廣間中々有菊之發

居際ハ井俣掃部以堀田加賀也及

松平薩摩也若庭同席也方襖

障子際より酒井續伎也酒井河内也

松平保良也阿部孝俊也阿部對馬也

亦之方順之列座



一 中山王に紅毛物下服之並並為使一同  
申之間安在際に出席之時中央に  
出今度意境以為使

若君様御誕生に素刻無彼國王に  
目し沙礼目録に通事に色上高崇  
深志に玉沙感不斜儀に中山王に  
白銀綿紅贈書名續伎書傳上意に  
版本座に退時色物引に

一 若君様より紅毛銀子特扱右に席に  
持出牧野内通政松平和泉守老中と  
列座有る白右に赤に紅送書に  
内通政傳に次第同前早与  
上方様より金武王子紅下物間に襖  
障子に際より東方中より白引下  
むに安在際に出席に名河内守傳  
に以裁次に國頭王子次第同前次



惣中上物 為使一同 出河内等  
侍々終与

若君様より 為使上物内 通致  
次身如寂前

上方様より

白銀 六百枚  
綿 六百把

中山王

白銀 二百枚  
時服 二十

金武王子

白銀 二百枚  
時服 十

國頭王子

白銀 二百枚

為使淡来  
惣中

若君様より

白銀 二百枚  
時服 二十

中山王

白銀 二百枚  
時服 十

金武王子



白銀百枚  
時服二十自白銀百枚  
右二十也

國政王子

一外托大名出仕等々

琉球奉聘日記抄

珍書披覽欣抃之至也

若君様御誕生之儀於其國被聞及使者

金武到來為祝儀進獻之土産如目錄遂

披露于

兩上様之處

御前江金武被 召出御機嫌不少候委

細使者可有演達者也不宜

寛永二十一年甲申七月十二日

從四位下對馬守

阿部朝臣重次

從四位下豐後守

阿部朝臣忠秋

從四位下侍從兼伊豆守

源朝臣信綱



報復 中山王

館前

琉球人未弼記  
朝鮮使來聘記附

