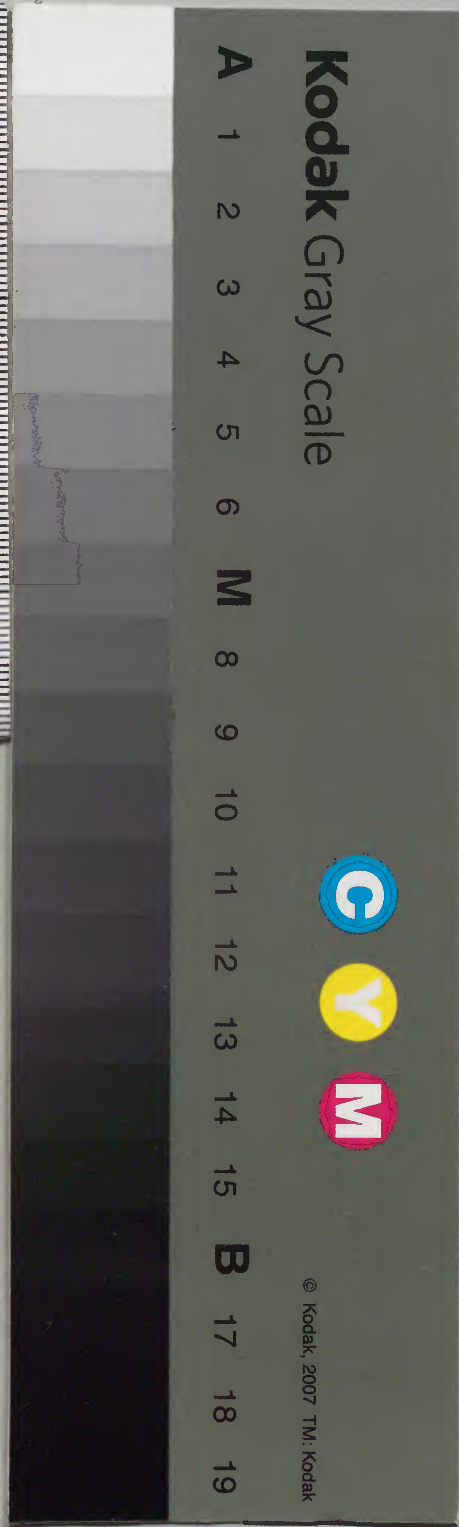


合釋

和書門		類	
五	四	八	號
一	七	函	架
一	冊	架	冊

內閣文庫		和書	
五	四	八	號
一	七	函	架
一	冊	架	冊

內閣文庫	
番號	和 51484
冊數	10 ( 3 )
函號	179 36





人義解卷第二

神 天神 祇地神 令伯ヨリ已下諸人神ヲ祭示 第六

謂天神曰神 是ハ周礼大宗伯ノ文ナリ爰ノ注ニヨク當ルユヘ  
夏野公書入レ給フナリ 我無別ノ一ニ已下

集解ノ文ノ昆雍スル者ニ削ルヘシ 壺井ノ說幣ヲ案上ニラクハ天神  
ノムキナリ 案下ニラクハ地神ニト云コノ說不當神祇官ヨリ

奉ル所ノ幣ハ皆案上ナリ 凡式拾條  
地神別ナナシ

凡天神 天子ノ師元祖 地神 臣下ノ神ニ 常典ノ時幕不違ヲ依常典ト云  
ノ神ヲ云

謂天神者伊勢 日神ハ外宮ハ 山城鴨 神武天皇上ハ 任吉 氣化ノ神ニ  
天市中主ニ 瑛、并尊

出雲国造 常々諸取テ祭ル 齋神 イッキニカシク 等類也 是等ヲ皆天神ト云

大神 三輪ノ神ニ大和国大物主神大コク神ニ 大倭 大和山也郡ニアリ 葛木 大和葛城郡鴨事

代主命 出雲 本社 大汝 大元貴尊 是也 右等ノ例ニ奉テ

祭 天神祀 地神ヲ祭ル 事條 ラキテノ介條書ヲ 祝無別 已下集解ノ文可削

仲春 二月ノ 祈年 詩經 雲僕編字祈年トハ孟春穀祈正帝也ト云

幣ヲ奉ル 国司ノ祭ルハ二千三百九十五座ナリ 文武紀ニ始テ祈年

大祭ト云當年ノ五穀ヲ豊饒ノ祈ルト云 飢飢水ノ難モナク豊饒

五穀成就スルト季冬 祭トテ新米ヲ奉ルト云

謂禱 豊年ヲイハル 歳灾 ヒデリ或大雨 順度 水ノホトヨク寒暑

神祇官 ニテ右ノ神ヲ 神祇官 幣ヲ調へ使ヲミテ祭ル

季春 三月 鎮華祭 春花ノ散ル時蓆多ハヤリ者ノ執行ハ病人多シ

祭今俗ニヤスラヒ 祭ト云トアリ

謂大神 三輪神ニ 挾井 大神氏ノ祭ヲ先祖荒靈ノ神ニ若キ時ノ

ト云大和国係上 疫神 疫病ノ神前 行瘡 ヤクヒヤウナリ

鎮 <sup>レツノ</sup> 過 <sup>トムル</sup> 状云已下可削

孟夏 <sup>四月</sup> 神衣祭 <sup>今四月十日</sup> 伊セニテラソノ祭ト云アリ是ナリ  
後世伊セハ付テ祭ラレハ依市祈ニナリ

神衣トハ夏ト冬ト神服ヲ織リ奉ルコト夏ハ夏ノ  
カレレノ衣ノ衣衣テ奉ルコト十月ニ有リ是冬衣ニ

謂神宮 <sup>伊勢大神宮</sup> 神服部 <sup>昔ヨリ神服ヲ織リ</sup> 弁戒 <sup>サ</sup>

赤引 <sup>延曆紀式ニ出ツ参何国ノ村ノ名ニ</sup> 麻継連継麻

敷 <sup>一ヨリ十迄</sup> 和 <sup>ハクニ</sup> 衣 <sup>身ニラフナリ右ノ</sup> 殿構 <sup>田川</sup>

大忌 瓜神ニ廣セ竜田ヲニツルノ名ナリ

廣瀬 <sup>大和廣瀬郡川合</sup> 竜田 <sup>大和国平群郡天市村ト云竜田彦竜田姫</sup>

故瓜水祈リ年穀 <sup>コレハ大神ニ米ハ瓜水ノ難</sup> 山谷 <sup>ヨリ水出ル者ニ水供水ナク彦メ天ノ昇リ</sup>

美ノ辞ニ王元論衛 <sup>ノ語ナリ</sup>

三枝祭 <sup>四月ニ有リ大和国ニ有ル神ニ以テ祭リハ祝部ヲ呼ヨセテ幣帛</sup>

キ前ヨリ前ヨリ住在ル神ニ

幸川ノ神ヲ祭リラズナリ

三枝華 <sup>今云山百合ノ古名ヲ枝ト云是ニテ酒樽ヲ饒リ祭ル</sup>

未ヒロキ草ノ祝ニテ祭ト云ナリ

風神 夏風吹ケハ五穀卷ナリタラシ依テ大爪フカヌヤウニ  
祈ルニ廣セ大忌ト曰神ナリ

診 相傷ニ風不吹 惡風ナリ 凡讀以四祭 四祭ハ前ニ有神衣  
大忌ニ枝爪神ト云

讀 右ノ次カヲヨムニ先神衣 三枝大忌爪神ト云スキニ 公式令連署ノ義ト曰レ

季夏 六月ニ 月次祭 十二月ニモ有リ年ニ兩度ニ五穀水難ナキ故ニ  
豊饒ノイイリ冬ノ月次ニ新穀初穂ヲ神ニ供セリ

神祇官 ト曰レ 祈年祭ニ 宅神 カニトノ神ヲ祭ルナリ  
是年中ノヲモノ祭也

鎮火 大ノ神訶過ツナヲ祭ル

宮城四方外 山崎大江口ニ逢坂城ト云テ遣レ祭ルト部等鑽大祭トシ  
公事根元陰陽師勤アリト部ノ方ヨロシキ也

道餐 鎮火及餐ヲ四角ノ境ノ祭ト云ニ祭文朝野群載ニ出ツ延キ式ノツト有  
是ハ疫神春秋流行スヲ右四角ニテト部供物ヲ餐シ夫ヨリフヒカス

京城都四角 上ニ見 鬼魅 鬼教人ノ面ニテ四足ノ者深山ニ有之  
ヒツケウ疫神ノトナリ

預 前カノヨリ意ニ都ニ道ニムカテ 餐シ 過トムルニ  
コレヨリ入トナカレトシ

孟秋 七月 大忌 爪水ノ難ヲ除ク爪神ナリ  
春秋爪吹時節ニ大爪ナキヤウ

季秋 九月 神衣 大神宮ハ冬ノ神服ヲ 神嘗 今ノ九月例幣ナリ  
奉ルトニ夏ト曰レ 毎年恒例ニ献ラレトヨリ

俗ニ例幣ト云ナリ神衣及テルノ曰ニ奉ラレト翠菴ノ説ニハ  
荷前云當年ノ初穂絹巻物其外ノモノトモ迄奉ラレ

仲冬 土月上卯日 三ツ布テモオノ外相嘗ハ天下ノ諸神ニ當年ノ新穀ヲ奉ラルー一神ニ新穀ヲナメサシムルノ意ニ後世沸火焼ト

俗ニ云テ祭ルル下ニ延キ式七十一座ヲ祭ト有  
大神宮ハナキニ是ハ格別ニ祭ララルトナリ

大倭 大國主 住吉 津國 大神 大物主 穴師 大和城上郡 兵主神社 恩地 河内 高安郡

文徳実録ニラフ 意富 己ハカナ名ニ 葛城 事代主 紀伊 國名州郡

神主 大和ハ大和ノ忌ナリ 任吉 津守連 太神 大神氏 穴師 穴師神主 多 多ノ神主

葛城 鴨朝臣 是善ノ祚官ナリ 官 神祇官集 幣帛 天子ヨリ奉ルヲ受取テ祭ニ

下卯日 ニツノ時ハトシ 大嘗祭 一代ニ行ラ大嘗會ト云新米ヲ天子自ラ奉ラセ給フ毎年有ルヲ新嘗祭ト云唐テハ嘗祭ト云

寅日鎮魂 人ノ魂散ル時蓐ナレハ靈<sup>カ</sup>レツ祭リト云神道ニ五行祭ト云

魂枕言葉ニナル漂泊スル魂ヲ鎮ムルノ祭ニ  
贊テ奉ル祭ナリ 朱之以下可削

季冬月次 鎮火 道食 前件 仲春祈年ヨリ 調度 辛孟具

礼儀 祭ノ仕振 弁日 神事ノ仕振 別式 時ノ式ニ 百官 上大臣ヨリ初位迄 神祇官集

神祇官 是百官集ノ下ツキニ願ヲナシ 行テ遠フルハ板行ノ誤ナリ 中臣祝詞 ツトコトハ 宣 百官ニヨシ列ス

謂宣布 ハベレクカトナリ 贊辭 ノツトコトハ 宣 トハ百友ニキカス

忌部班幣 コレモ上ノ文トヒトツキナリ

謂班猶頒 帶ヲ取テソレノ分ヲ遣ス役ニ班一ツノ分ヲ云是モ遠方ノ神社ハ此時アラス神祇官ニ置朝集使ニ着テヤル

其中臣忌部當司 神祇友乃 諸司中ノ中臣忌部氏ノ者ヲ取リ用之ニ 神部ナソシ

凡天皇即位 帝受禪ノ後百官万民ニ龍顏ヲ見セシムルヲ即位ト云此即位アル時ハ伊セ申奉幣トテ皇太子即位ノ由ヲ申上ラレト

惣天神地祇 祭レイツ即位有ラモ土月ニ諸神ヲ祭ラレトニ兼良公三百四座祈年祭リニアツカル神ヲ云ナリ

謂仲冬 土月 下條大嘗 土月 毎世 市代三度ノ 国司 土ニアケル 国守一切ノ

フヲ勤ムルノ行事スト云此位ノ意ニテハ大嘗會ニ天神地祇ヲ祭ルヤウニ見ユルナリ是ハ分テ見ルヘシ大嘗大神宮計ニ二月中庚ノ日ニ

散弁 荒忌ナリ朔日ヨリ 致弁 真忌ナリ 晦日迄ナリ

辰巳後散弁 後世後弁ト云當日ヨリ 前中前弁ト云是皆散弁ニ 延喜式出ツ市即位七月ヨリ前ナリ

其年大嘗祭アリ八月巳後ナレハ翌年 大嘗會行ハル是市田ノト有ユヘナリ

其大幣 神宮ヲ調ヘ諸神ノ 奉ルナリ 三月之内 何日ヨリ作り初メテモ 三月内ニ作り終レトニ修理新造ヲ云

謂大幣帛者供神各色目 色品神ニヨリ色ノ者 人玉木桶 ヲユケ

線柱 タリコレヲニ限ラヌニ 伊勢ハ女神ナレハ糸ノ道具アリ今ハ木ニテ 金箔ヲ名トシ 伊勢神宮ノ教ハ延喜太神宮式ニアリ

楡戈 神ニヨリ色ノ在リ 神宝ニ 三月内唯楡月云 月未ヨリ造リ

目ニ出来ナレハ吉ニ 九十日ト云テハナキニ 秋云 巳下注可削

凡散弁 荒忌一月中 諸司 ツカサシク 理夏 ツカサシク 公事ニ預ルル 如舊 常ニ違ハズ

吊喪問病 重親ヲヤ表中 食完 四足ヲ食フコシラフカナスニ弁ノ内ニ右

官符 上中下ノ板ヲ出サス 刑殺 右外ニ刑名ヲ定メ 決罰 成敗スル

音樂 ナクハシハ慎メ 歌 ウタヒ 儻 テイ 穢 女犯 惡 凶夏

不淨 ケカスレキ 鬼神 忌キラヒ給

致齊唯祭事 潔齊ナリ當日ノ前日ヨリ夕ノ祭ノノノ思ヒ自餘ハ余

凡一月大祀 小祀ヤレロニ分チハナレ弁ノ仕様ノナカラニヨル

凡一月

謂上條云 三日 二夜三日ノ弁ト云 一日 當日斗ニ散弁ト云ハ一月ノ弁ナリ

凡踐祚之日 祚昨ト曰レ位ヲカク意ニ皇太子位ニ

謂祚位也福 カイハイトモ洲スルナリ

中臣 大嘗會ノ時神社官ノ中長神ヲ持板ニ着キ跪テ 萬壽 目出度ヲリコトナキ

忌部 神社官ノ忌部ニ布代ノ宝物鏡劔ヲ前方ニ布渡給ル 夫ヲ大嘗會ノ

詞ハカリニテ給ル 一寛平已後ハ



謂重 レシレト訓 天子ニナリ 給人ノ持給フニレトシ  
依テ鏡劔ヒツクルヲ 徵信ト云ナリ

凡大嘗 每世 一代 每一年 其年ノ新穀 奉ラレ 国司 一ヨリ十迄ノ一切 悠祀 スキノ所 殿国守 調進スル

丁ニ依テストニテ 叙目ノカケル  
アリ 国司 叙目ナソアリ 以外 毎年 新嘗會ニアケルモノ 惣名ヲ所司ト云

凡祭 天神 祀 地神ヲ祭ル 所司 神祇官ニ 預 ニハカク 申官 太政官ニ

官散 一 平且 寅剋 頒告 諸司 頒ノ身非 凡供 祭祀 幣帛 絹表物ヲ コモニツ

奉ルシテクラシ今切幣ヲ俗ニ神体ヲヤウニ寛ルハ非ナリ 緇表物代ニ馬ヒクカリニ繪馬ヲ奉ル如シ 飲食 神事中ニ食スル物ヤ 或ハ神軼ルモノナリ

菓實 ナク菓物ノカ 所司 長官 神祇官ニ 親自 自身ギンシ供

精細 ユニカニ 穢雜 ケカレノナキヤウニトナリ 凡常 礼 キハナリ 外 ホカ臨時

五位 已上 五位已上 散位ノモノ 勅使ヲ勤ムルニ是トアリテ 夫ニ叶ヒシ人ヲ使ニスル 今ハト 食ハナシ ト食 左ニ電ヲ持 右ニハ

火ヲフキ付ルトヒレナリ 其時ハメ不見依テ墨ヲ 又ルテ 書龜トハ 而後 燃シ之 ヤキハセヌナリ 伊勢 例幣モ昔ハ トニヨルナリ

凡六月 晦日 十二月 昔ハ大拔アリ 百官ユトノク川ニ臨シ

除不 淨 今年中ノ穢惡ヲ拂 借ムルヲ云ナリ

文部 フクト 字文スル家ト云ナリ 昔亦神 天皇ノ比 異国ヨリ 文字ヲヨクヨム王仁ト云者ヲ奉ル 其子孫 有尸ナリ

東西 ヤニカワヲト訓スルハ 奈良ニ都ノ在リシ時ノ一 東ハ大和ニアタリ 西ハ河内ニアタルニ 志神 天皇時 分字ヲ業トシタル者ヲ 文部ト云

謂東 方ニ居ル儒者漢文片直尺ノ西ニ居ル儒者アヤフニ首アナリ

上被刀 文部ハカラ出シハヒスルコトノ国司ハ 被詞 延喜式ニアリ

謂文部 儒者ナレハ漢音ヲ被ヒテ讀トシニソキノコト次方ニ絶ヘ兼良公ノ時分ニハ神祇官集リ被スル由シ今ハ絶ハテタリ

中臣 ノコト ト部解除 解繩散米ナリ 凡諸国 五畿七道 大被ノ時節

每郡 郡司 刀一口 鈇 スキニ是等ヲ被ツ物ニ出スコト物ヲ出シ 戸別 百姓

麻 一條スレシ 国造 国司 馬一疋 ラ出ス 凡神戸 神社ニ付テ所ノ田地 百姓ヤソレヨリ

調 綿布 庸 一年ニ十日ノ夫役ヲツトム代ナリ 及田租 古田地ヨリ作り出ス 年貢ニソレヲ納ラキテ

神宮 造作ヤ 供神 器物ノコトニ 其稅 ムキ米粟ヲ取リ 一ハラコレハ

義倉 国ノ不動倉ニ曰レトシ昔ハ位ニ下家毎ニ米ヲ取ルコト上ノ家ハ二石 下ノ家ハ二斗ニモシ納メニ豆テモ角豆ヲモコレヲ国ニ取リ納メラキ

中ノ常ニハ不出コトノ新国司ノ鈞文モ以倉ノカキニ是創キテ時ナゾタマハ万民ニ 給ルヲ能義ニ叶ニトノ意ニ依義倉ト云慶雲元正月官符 貧賤ノモノ

米ヲ取リツキ給ルハ曰レヤウコトテ中ノ近ハ家ノ米ヲ取コトニナリニナリ 有衛年中ニ石見国大キニス不動倉米三万五十五ヲ出シ給フコトアリ例ヲ云

謂租 年貢 稅 田賦 田地ヨリ出スレモノ 新輸 毎年コトニ

經野 出舉 納金ニ利アルコトノ神戸ハカレハセヌトナリ

皆国司 神抔アル国ノハ 守支配シテ 所司 神祇官ニ申ラクルナリ

僧尼令第七

唐用元令ニ僧尼令ナレ後海公ソレ故  
唐ノ通俗格ト云モヲ用テ作り給フ

凡式拾漆條

凡僧尼上玄象

天文ナリ常ノ  
ウカイ

災祥

何月何日ハ妖ヤウナ  
アルナト云ナリ

語 右ノウツガ

国家

天子ヲ指天子トモ  
而例ナカルト必

百姓

万民ヲ

妖惑

トトハスナリ

謂天文

ヲ玄象ト云カヘシハ天ハクク象ハカクトルハ職制律ニ天文ノ道  
具ヲ持ツ僧有ハ徒一年罪ニアルト云 唐律ニ玄象ハ天文ノ

道具ト  
注スルニ

非真

ウツラ云ニ假説モウソラ  
トクナリ律ニ流罪ニアフ

天及時為災

寒ノ時ニ熱ニ  
クナリニチカイアル云

吉凶先見

前表ニ  
ソレ

祥

ト云ヒ善也  
トモニカケ用ユ

過誤

イウハリヲ  
云ナリ

妖言 ナキコラフ  
アリクナリ

及国家

天子ノトニ在ニ尊号ヲ天子トモカレ又ユハ託ヨセテ  
国家トカリ又冬良公ノ説天象ヲ見テ 天子ノ

市身ノ上ニカリレテラ  
云フト己事重ク成有  
関涉人主 天子市面  
ニ達シテ以假説之言惑三人以上

其一是一事 本文ツツ  
相須 四有リ軍書ヲ讀シ天文淫乱罪而得レ  
ナゾ云ノ四色ニソソヒレ上テ罪ニアルナリ

上観玄 天文ヲ見テ  
実 アリト云  
非観 天文ヲ不見ナツタニ  
灾祥ヲトク

雖観 天文ヲ  
不惑人 ト云(凡見ルト云  
トカアルナリ  
入下條 右ノ條ノモノハ還俗  
オスルナリ

兵書 七書ノ

謂不成業 夫ラ優世家業  
トハセイテモ  
畜之 右ノ各物ノ習不流凡  
畜ルモノ罪アル

殺人 罪ナキヲ殺スル名例  
律ニ斬罪ニアツ  
奸 和奸強奸ノ二有リ和奸ハ男女カテシテ犯スル  
強奸ハ女得心セヌラハリニ犯スラ云強盜ハヌヒレ

謂家人 家来ノ者或ハ檀家ノ  
家来ノ奴婢ナトヲ  
未得 盜ニシト思テ未盜ニズ奸セント思テ  
未犯ラ云コレ一旦犯サント思レ念ケル

ル故下條ノ  
還俗ニアル  
狀每別 已下可削

及詐稱得聖道 我ハサトリヲヒラキレト云  
ヒトヲタニレアル云通ハ仏道

謂四果 一ニ預流果ニニ流果ニ三ニ不還果四ニ羅漢果ナリ

依法律 コレハ還俗人ノ外ノ制法ノ書ニ  
依テ先還俗サセ罪ヲ課スル  
官司 刑部者  
科罪 ラス

謂 罪アルキ重ニ  
先還俗 俗人ノ除名ト曰レト  
官人ノ官位ヲハクカトナリ

獄成 右ノ罪輕重  
會赦 ト云(凡ユルサス  
依律 今令律ニアルニ除名ニアツ  
定レ上  
還俗サスル

還俗ナレテ其罪重ケルハ過代ヲ取<sub>ル</sub>依當贖法ナ代准以<sub>テ</sub>僧居ヲ云ハ<sub>ハ</sub>得聖道

ナク云ルク罪ハ<sub>ハ</sub>雖輕猶<sub>ハ</sub>不可更論本罪<sub>ト</sub>還俗キリノ罪ナリ

罪者重<sub>ト</sub>重罪ナレ<sub>ト</sub>告牒<sub>ハ</sub>度牒<sub>ハ</sub>度縁<sub>ト</sub>治部省ヨリ出ル書物ナリソレヲ取リカヘシ罪ヲ云ル<sub>ト</sub>近世官人位記<sub>ハ</sub>居上<sub>ニ</sub>

凡僧尼ト相<sub>ハ</sub>人ニウラナヒシ方角ノ吉凶ヲ云<sub>ハ</sub>トハ龜ト相地ヲ云フ易教

占<sub>ハ</sub>卜<sub>ハ</sub>トギ<sub>ハ</sub>筮<sub>ハ</sub>ナリ

小道<sub>ハ</sub>三セ<sub>ト</sub>札<sub>ハ</sub>巫術<sub>ハ</sub>シヲクナヨセ<sub>ト</sub>教

謂<sub>ハ</sub>厭<sub>ハ</sub>札<sub>ハ</sub>教<sub>ハ</sub>ヲ押付ル<sub>ト</sub>云<sub>ハ</sub>巫者<sub>ハ</sub>シコカシナキノ方術<sub>ハ</sub>淫邪正道<sub>ト</sub>ハナキ<sub>ト</sub>占<sub>ハ</sub>巫<sub>ハ</sub>ナ<sub>ハ</sub>正道<sub>ハ</sub>多端<sub>ト</sub>色<sub>ハ</sub>多ク<sub>ト</sub>シテ

不可具言<sub>ハ</sub>依<sub>ハ</sub>テ<sub>ハ</sub>ヒ<sub>ハ</sub>ク<sub>ハ</sub>心<sub>ハ</sub>ヲ<sub>ハ</sub>巫術<sub>ハ</sub>ナ<sub>ハ</sub>事理<sub>ハ</sub>ヲ<sub>ハ</sub>ウ<sub>ハ</sub>テ<sub>ハ</sub>モ<sub>ハ</sub>ス<sub>ト</sub>モ<sub>ハ</sub>ハ<sub>ハ</sub>還俗<sub>ハ</sub>課<sub>ハ</sub>役<sub>ハ</sub>ノ<sub>ハ</sub>料<sub>ハ</sub>ス<sub>ト</sub>コ<sub>ハ</sub>ン

療病<sub>ハ</sub>僧<sub>ハ</sub>ノ<sub>ハ</sub>ヤ<sub>ハ</sub>ヒ<sub>ハ</sub>ラ<sub>ハ</sub>持呪<sub>ハ</sub>ト<sub>ハ</sub>ナ<sub>ハ</sub>物<sub>ハ</sub>具<sub>ハ</sub>ハ<sub>ハ</sub>仏<sub>ハ</sub>法<sub>ハ</sub>ニ<sub>ハ</sub>有<sub>ハ</sub>ル<sub>ト</sub>術<sub>ハ</sub>不在禁限<sub>ハ</sub>カ<sub>ハ</sub>ツ<sub>ハ</sub>テ<sub>ハ</sub>ニ<sub>ハ</sub>セ<sub>ト</sub>ヨ<sub>ハ</sub>ク

凡僧尼自還俗<sub>ハ</sub>シ<sub>ハ</sub>クル<sub>ハ</sub>モノ<sub>ハ</sub>昔<sub>ハ</sub>ハ<sub>ハ</sub>僧<sub>ハ</sub>ト<sub>ハ</sub>成<sub>ハ</sub>シ<sub>ハ</sub>ム<sub>ハ</sub>カ<sub>ハ</sub>シ<sub>ハ</sub>キ<sub>ト</sub>一家<sub>ハ</sub>ヲ<sub>ハ</sub>書<sub>ハ</sub>テ<sub>ハ</sub>寺<sub>ハ</sub>ハ<sub>ハ</sub>出<sub>ハ</sub>シ<sub>ト</sub>テ<sub>ハ</sub>玄<sub>ハ</sub>審<sub>ハ</sub>ノ<sub>ハ</sub>願<sub>ハ</sub>フ<sub>ト</sub>勅<sub>ハ</sub>許<sub>ハ</sub>上<sub>ハ</sub>度<sub>ハ</sub>牒<sub>ハ</sub>ノ<sub>ハ</sub>書<sub>ハ</sub>物

ヲ<sub>ハ</sub>襖<sub>ハ</sub>下<sub>ハ</sub>得<sub>ハ</sub>度<sub>ハ</sub>ス<sub>ル</sub>ナ<sub>ハ</sub>リ<sub>ハ</sub>自<sub>ハ</sub>ラ<sub>ハ</sub>還<sub>ハ</sub>俗<sub>ハ</sub>ハ<sub>ハ</sub>役<sub>ハ</sub>所<sub>ハ</sub>ノ<sub>ハ</sub>三<sub>ハ</sub>綱<sub>ハ</sub>ノ<sub>ハ</sub>者<sub>ハ</sub>カ<sub>ハ</sub>ク<sub>ハ</sub>シ<sub>テ</sub>届<sub>ハ</sub>ケ<sub>ハ</sub>ナ<sub>ハ</sub>レ<sub>ハ</sub>ナ<sub>ハ</sub>リ<sub>ハ</sub>サ<sub>ハ</sub>ヤ<sub>ハ</sub>ウ<sub>ハ</sub>ナ<sub>ハ</sub>コ<sub>ハ</sub>ト<sub>ハ</sub>ハ

京經僧綱<sub>ハ</sub>京<sub>ハ</sub>ノ<sub>ハ</sub>者<sub>ハ</sub>ナ<sub>ハ</sub>レ<sub>ハ</sub>僧<sub>ハ</sub>綱<sub>ハ</sub>ノ<sub>ハ</sub>書<sub>ハ</sub>付<sub>ハ</sub>テ<sub>ハ</sub>出<sub>ハ</sub>ス<sub>ト</sub>是<sub>ハ</sub>シ<sub>ハ</sub>タ<sub>ハ</sub>シ<sub>ハ</sub>所<sub>ハ</sub>ノ<sub>ハ</sub>僧<sub>ハ</sub>正<sub>ハ</sub>僧<sub>ハ</sub>都<sub>ハ</sub>律<sub>ハ</sub>師<sub>ハ</sub>ニ<sub>ハ</sub>シ<sub>テ</sub>狀<sub>ハ</sub>云<sub>ハ</sub>已<sub>ハ</sub>下<sub>ハ</sub>可<sub>ハ</sub>削

自餘<sub>ハ</sub>田<sub>ハ</sub>舎<sub>ハ</sub>ハ<sub>ハ</sub>寺<sub>ハ</sub>ヨ<sub>リ</sub>国<sub>ハ</sub>守<sub>ハ</sub>ノ<sub>ハ</sub>出<sub>ハ</sub>シ<sub>テ</sub>守<sub>ハ</sub>ヨ<sub>リ</sub>除<sub>ハ</sub>附<sub>ハ</sub>若<sub>ハ</sub>三<sub>ハ</sub>綱<sub>ハ</sub>及<sub>ハ</sub>師<sub>ハ</sub>王<sub>ハ</sub>隱<sub>ハ</sub>而

除<sub>ハ</sub>キ<sub>ハ</sub>僧<sub>ハ</sub>ノ<sub>ハ</sub>帳<sub>ハ</sub>ニ<sub>ハ</sub>付<sub>ハ</sub>シ<sub>テ</sub>除<sub>ハ</sub>シ<sub>ト</sub>除<sub>ハ</sub>ハ<sub>ハ</sub>百<sub>ハ</sub>姓<sub>ハ</sub>ノ<sub>ハ</sub>帳<sub>ハ</sub>ニ<sub>ハ</sub>付<sub>ハ</sub>ナ<sub>ハ</sub>リ<sub>ハ</sub>三<sub>ハ</sub>綱<sub>ハ</sub>僧<sub>ハ</sub>ノ<sub>ハ</sub>職<sub>ハ</sub>事<sub>ハ</sub>ニ

師主寺ノ長老隱レラクト師主三細五十日苦使ニツカラシメ僧ナレハ杖アテラレヌユ一雜使ニ使フ

苦使ト云夫モ普請ヤカハ不使凡三宝物寺ニ付ク一宝物ノ私宝

餽遺官人ヤ百姓ニヤルコト

謂无心囑請己ハ囑託ヤ止レハナグニ親ヲ殺シタル者ヲ訴入スレハ何程ノ金ヲ給ヒ主ヲ殺スル者ヲ訴レハ何程ヲ給ルト云

ノ札コト其金銀コトヲ囑託ト云シ爰モ是コト叶ハ被下ハ無心ナレハ右ノ意テハナク

何心モナク遺スコトナレハ送私物我カ物ヲカリ囑請私ノ物ナレハスル心ニシテ

遣凡人俗人并自用寺ノ宝物ヲ我物ニシテ用ラズ同居昇幼用財之法是罪

主ノ田主ノ時家来主ノ道具ヲ混在一処什物ヲモラヒ出シツカフ是是什物ト曰レツシナリ

未經分割アテユテト不方ウテラズソト僧物什物等ヲ分テサント凡盜法

盜人罪任持ノ物ヲ盗ムモコレモ同居昇幼之罪ニ合フコトナリ

合構朋黨トウウヲ十人廿人コレヲルナリ徒衆寺ニ居ル僧ナトヲ擾サカレ乱シタル

謂假令トハ人ノ惡僧ナレ寺主任持ヲ追出サントテ欲排ヒキキ招ヒキキ合謀右ノ惡

内ナリ未表出ノ中シ捨毀クハシ出シ乱人視聽人ノノミアレハアル

及罵ノロフ刻辱ハナラアタル凌アナトリ突ツク長宿住持長老

謂突ハ棒欺也 ウツヲツクヲ云々 宿徳 老人ノ徳 罵 罪重シ 長宿

師近ナク ナレハ 尊 敬人ノ大レ氏 三組 師對輕シ 一 モハ 苦使 ニムヌシ輕重 別ナリ

若集論 トカヲセニナク 辭狀 言葉キ 以理 左ヤウツノキキ 陳 者 以例 例アラズ

凡寺院 昔ハ寺道場極アリ私ニ 非在 右寺ニ居 別之道場

無人ヲ集ノ 教化 クニキヲスルノ

謂相頂 道場ヲスル罪トクギトク罪トニツラ合テ 還俗 オスル一方ハカリ罪ナハ還俗ニ不

違令 罪杖ニテ百ヲ云サテ 毀去 コホテスツ 道場ヲコホツナリ

妄 クナニカセ 罪 ツ 福 人ノサイハイヲトク

謂在寺院 是ハ寺ニテ 説下ニ寺院ノ住僧ナレ凡人ノ罪福ヲ云々説又ニ

毆 師ヲタスクモノ 長宿者比日還俗

謂上條 三細ト長宿ト 毆 タク 律 モハ罪如何是ハ奥ノ格ノ

但罵辱 罪ハ百日苦使ニ是ハ杖ノ代リナリ

凡僧 ドウレタキ合モノハ 下條ニ飲酒ノ罪ナリ

国 守郡 道場ヲ云々罪福ヲ説カ 不禁止 セニサクセヌハ是本罪人ニ等テ

謂上三事 道場 罪福 毆擊 過後 夫ヲニ因テ 知不亂 其始 昨日ヤ

徒以上 徒以上ニ行フニ 所部 支配下者ニ 劫 劫ススニ有テテケキニ

乞食僧 乞食ニシテ 三緇 連署シテ 固守郡 司ノキヲ經テ名固ニスルニ

精進 ツトムルヲ云 練行 今迄勤メレカイ行ヤリ

謂懇懇 クニクニ 精銳 ユカニ 不退 仏道ヲシテ 陶練 心ヲコラシ

情性 昔心ナリ 解脫 俗人ニシテハリヲトキ

京内 京中ノ者 玄蕃 ヲ經テ后部有テ 午前 昼ヨリ 鉢 ヲサハケ

餘物 右ノ鉢ノ時ニカコツケテ米ヨリ外ノ物ヲモロコ 几近親 是ノ弟子ヲ取

謂三等已上 ノヲ取テ一寺ノ母子ニ等祖父伯叔姑 餘 與ニ近親トシテ皆

卿里 本貫ニ 童子 或ハ十五 供侍 何ヤアヤニ仕フナリ 十七 歳ニイクルト

還本邑 在所ト云ハ及ス 尼 弟ニ 婦 後家カ 女娘 ナリ

情願 桑心シテ弟ニ成ヌト云者ヲ 近親 一族ノ者ヲ取

凡飲酒 五辛飲酒ノヲ 完足 五辛 淫乱 モヤラスモナリ

謂不至乱 ナヨツトテモナラズト 包含生之内 包含生雜印ノナリ



肉 鳥ノ乳ヲ 大蒜 サンビ 荅葱 カクソウ 行者 シテ 慈葱 ミヤギ 蘭葱 アサギ 出所 不知

興澤 アギホアキニ合葉ニクキモノ コレ日本ノ令ノ五ニナリ

病 ナラハ 三緇 ヨリ 日限 何日ノ間ト 醉乱 エモルヒ 闘打 人トタキ 還俗

謂徒以上ハ重罪ノ下條ハ格律条ナリ

凡有事 其寺ニ存寺家ノ 所司 玄蕃或治部ノ役所ヲ不經直ニ訴ルヲ云

上表啓 表ハ文章ノ一併ニ爰ハ願フシノ一

外国、寺ハ国ノ守ノ手ヲ經テ京ニ訴ル一

官家 治部省ノ玄蕃 擧 サカス 亡女 シクイニ 囑請 金銀ヲ出シ

謂主司 治部玄蕃 許 ユルヤラ 不許 ユルサヌ 唯囑請者是也

再犯者 上表追訴一ツノ罪ニ囑請一ツノ罪ニ右ノ一一度頭ハ 再犯ト云ナリ 左振ノハ五十日又五十日合テ百日罪ニ

謂已發 一度犯ス 再犯 二度ノ罪 律 内ニ 更犯 ト云アリ一且ラカシ

先上表啓 我カ从ラニ不届ノ 後 其アトテ 亡女 囑 再犯ナリ

兼兩事 本文ニ再犯ト有其ウケハ一度犯ス其ハラキ 之下 二度犯レテ

其第三度犯 五十日ヲ加へ 百日苦使スルニ 或五十日ノ苦使ノ中ニ

四度犯<sup>セハ</sup> 百日 是ハ本文ノ再犯ヲ兼テ書クニ百日シ再犯ニツクニ二罪以上

ニツ罪ヲ犯ス一一度ニ頭ト時ノ一是ハ  
重キ方ヲ奉ケル又方ハカニウ又今令傳シ

依律取例 ナリ

四度 カサミ犯ス一度ニ頭レシ時ハ  
二百日ノ苦使ナリ 准杖法 僧ノ一ナレハタキハラヒナトニ  
ナレカクキ故准ノ雜役ニ使フ

若官司 后部玄蕃ノ公事判断  
ヨコレニ一ノ悪キ一有タリ 及僧細ノ者 断<sup>シテ</sup> 决罪<sup>ケル</sup>

平<sup>直ニ</sup>屈<sup>ナキ</sup> 帶 トコホリ  
コレラハ 申論 大政官ノ例  
直訴ス一ノ例 上ノ罪中ハ入ラヌ

凡音樂、一博戲 バクエキ百日苦使ナリ

標蒲 カヘノ杖禁制ノ一統日本後絶ニ出

凡木蘭 ゴトキ色ナリ 青 モロシ 碧 モロシ 白 ハクク 黄 キ 壞 土色ノ間色ニエヒ色ヌホウ色  
老ノ萌シ色ニ壞ハヤシク色ニ

謂椽 條色ノ一ヲ  
云ナリ 常色 カ色正キヲ 失錯 正色ヲウシナヒナリ

餘色 定リシ赤ノ白ト云ハナラヌナリ  
白色ハ天子服黄丹皇太子服今紅クナシ 綾羅 ヲリ物 綺 カニクアヤニ似テ  
ウスシ

輒著俗衣 僧ノ身ニテ衣冠ノ取ヲキル

縦並 冠ト袍ト 其一 冠ハカリテモ  
袍ハカリテモ 依仏法 仏家ニモ  
依アリ

凡寺 定額寺 僧房 寺中ニ蜂ノスヲ房ト云ニ是隣ヲナラハ  
作ルモノニ寺中モ是ニ似テ依テ房トシ

婦 後家 女 娘 尼 ア

謂年之多少女房氏ニ年教 偏時若テ禁スルハ九 斟酌国語家ニ酒ヲ量ルモ

一宿 一夜 所由 以方ヨリ伴レモノナリ

首テウ犯人ナリ 從トシリレ者ニ 是ムリニトニルニ有又モノ

依首從律 律ニヨリト云ナリ 從タルノ罪ト云ハレ

凡入出師主師道 親省僧ニヒ行テ 死クヤシ 病ナシ 者問 病

謂非師主師道テ 皆聽者問也 齊戒法度ヲ設ルナリ

功德 經ナトヲヨム 聽學 學問ヲスル

凡禪行仏道修行 意僧心ニ 寂モシツカノ所ニ居リ 俗事世間ニ

山居ト任 服餅仙人ノヤウニ山ニ居 香味ヲ不吹テ

謂服穀ユフクニ 是ラサケテ 靜居山住 靜行氣ヲ養フニ岩窟ガニ

折レテ死ナヌヤウニ 雖不服餅土穀ヲ食ハズトハ云ハシ

三綱寺主上座都維那 在京音ハ 玄蕃僧綱ヨリ 在外田舎

經国守 郡司ニ綱ヨリ 勘実トクト 虛実並録 申官太政官ハ

山居新隸右僧ノ住任タイ 国其形ニ 判下 官符出ル

謂クハ山居山ナリ金嶺金剛山ナリ吉野郡司ノ仰付ラトク

每在山右ノ願ニテ向他处外ノ所ハ出テハナラヌ凡僧細天下ノ僧ノ

律師以上以白字ハ淡海ノ所住ナリ僧正僧都律師ナリ

必須用右ノ三細德行其人ノ化徒舟舟人ヨク其道僧

俗万民欽仰信仰細維法務者僧ノ一ヲ大事ニカケ

謂内ニ居テモ外ハ出テモ行セキ在心ココロニ有ル施事目ノ人ニニコトヲ

網維日ニ仏道ヲ再興スルニ持之ヨク張持ハシセウ不傾弛弘法ヲカク

所奉右ノ三細徒舟舟人連判シテ牒文章ノ一俵ナリ

官太政官ノ願フヘスレハ三細朋扇ラウレニノセアラキクワル

謂阿ツイセウ朋黨ハルモイノ相扇アラキスルナリ

浪奉無德者德行ナキ者ヲアラキス百日苦使一任ハナラヌナリ

輒換過アヤナリ罪タキ松ナド老病古病ニナル教

謂僧細ノ者過罪犯セリ解其任役ヲ居上ルニ官ヲハツテ大ナル

老病ニヨツテ不勤モノ任ラユルスナリ

昂依上法 換也私案已下可削

本文、必通用徳行者用ヒテラヒ換シ

凡有犯苦使

雜役ニ使ノ一ニ是僧尼ハ仏弟子ナレハ答杖ハアテラレヌオ依テ 功德 カニナルコトヲ

謂經 仏經

ノリノコレヲ 典 書字ス 或

仏像

新仏 莊嚴

カガリヲサスルナリ 堂塔ヲ飾ラヌ

佛殿 建之杯ノ

謂塔 三重五重

廟 灵屋

丹

昔ハ寺ハ皆赤ニ

重 皇

灑掃

ハキソウシシ是歴史ニ依テ書ク文法ニ

謂堂宇

寺ニ有テラ苦使ノ

鉞

大元斧ニテ 斧

ヨキ 春 米ヲミラスク是等ハ

道人

親

サスルコトナシ

故立其限制使令不浪執也

外ノ雜役ハ

功程

日課ニ日ニ何程

三細

役僧ニ

顔面

ウチツキ合ナリ

不使

苦使ニ

所縱

ユルホトノ日救ラ

罰苦使

三細ニサス

謂面房

ヲモテ

苦使

ヲ勤ル僧

無請求

ユル被下

阿容

ヘツラヒ

不滿十日

ユルホト

須苦使

ソレト三細ニ

被縱僧

カカラ頼

不可陪使

犯シ勤ル僧ニシテ

許之人

本人ト

亡女請

本人ヨリユルシテ

聽者一已下可削

其事故

其自ノ病ニ或親

聽許

其事情

右ノコトヲ

知実

虚実ヲ知タシ

依諸

ユルホト

謂不可追役 ユルニタ切ニ其 依律請求 苦使ラユルシ 施行者 夫ヲユルスモノ

苦使ノ者ナレハ 請文 本罪ノ上ニ 更 ニ又百日 三細 罪ハ施行百ノ罪ト本罪ト

如意故 其人ヲアロム 無状 何モユスヘキ 輒許 ソレヲユルス者ハ清人

謂貨賂 ハイモナイ 潛行 ヒソカニユク 囑託 ヒモナイヲトリ 受容 其ヲラウケ

狹情 トコソテユルレテ 許 ソウレテユルスナリ

凡詐 イカリ 方便 仏經ノ字ニ色ニカラク 移名他 僧ノ名ヲ俗ニ

謂公驗 治部省ヨリ出レ書物 授與 俗人ニヤリ 其本 ヨリ僧ハヤリ

或成白衣 俗トナリ 但防僧尼 昔ソツタニ僧ニアルハナラスナリ

還俗 右ノ僧ハ 科罪 一年、徒罪ニ 所由 度牒ヲモラヒシ者ニ

謂受公驗 新僧ニ 徒一年 還俗ノ罪ニアルニ

凡私 願有テ 官司 治部 來詣 参上スル 權依俗取 衣ヲ脱俗 参事 許訟ノヲ

謂依俗取 俗ノ姓名ヲ 事緒 ヤトノ 申論 評論スルヲナリ

其佐官 筆取役人ニ僧綱ノ録事 以上三綱 上座寺主都維那ニ

典事 我手下ノ平僧ノニ付テ 功德 法事ナド 官司 治部

並設床 京役僧ナレハシラニ 凡園 ハタチ 宅 家名鋪 財物 道具ヲ持

興販 物ヲ買賣 出息 物ヲカレ利足ニ取ル

謂畜 トハ 尋常 朝夕入用ノ 縁身 我身ニ付用ル 資用 道具ナリ

不在禁限 右ノ道具ハ所持シテモ不苦 與販 ハ安ク置テ利ヲ取ル高賣 出息 借テ利ヲ取

生子 利ナリ 設官 右ノ教ハ一僧尼ヲカセハ其道具ケル所スルナリ

凡道 大路ノ 路 小路ノ 三位 一位ニ下三位ニ上 隱 直ニ過者ハカクル

謂隱 ル所ナキ 斂馬 乘ルモノナリソレヲロキヨリテ相待テ立テ侍 五位以上 ニア

相揖 向テ方ト礼節ヲ示 過步 五位以上ノ人アキテ未シ 凡身死 死 月別 月ノ

国 守 三細 毎 年朝集使 へ附テ 京内 京任 季別 四季ノ三月ツニテ

申官 極月ニ太政官ノ 凡僧尼有犯 罪ヲ犯時 准格律 俗ノ律ニ准

合徒年以上 死罪流徒ノ 還俗 サスル 告牒 度縁度牒ノ書物ヲ

當徒一年 シトハ三年ノ徒ハ書物ヲ召上ラレ一年アト二年ヲ勤

謂格 時ノ 臨時詔勅 今ノ時アレニ時ノ 律云事 昔ヨリ今迄

人主 天子 權 時ノ 断 凡テ判断 勅詔量情 時節ノ凡俗

処分 當時ノ恒 格 モ 律 者元カ 俗人設法 是不義ヲ知リ毎ハサル者ノカニ定ヲスラレシ

僧尼 ヤ官人ノカニ 稔 准俗人ノ法ニ 徒 已上死流 公駭 度牒ナリ

雜犯 是俗人ノトシ色ノ 死罪 先ツ 除名 友人ナレハ 僧尼 モ衣ヲ着者ナレハ

還俗 三ツケシク 而 流ス 以 告牒 至配所居作 公儀フシノ

有餘罪 上徒一年ノ罪ノ外ニ 依律 ラフルトシ

謂徒二年ノ僧 告牒 其 残リ 一年 依律 役身 徒ナリシヒ

徒以上 死流ハ 還俗 罪 有餘罪 籍父祖蔭 官人ノ子ヤ孫ソ

得減贖 裁贖ノ法トテ 銅金ヲ過代ニ 出シ罪ヲ裁セラトナリ 向今已下可削

如百杖 前文 徒罪ヲ云己ヨリ杖罪 每杖十 十枚カ十日 苦使ナリ

不至還俗 ケシクヨリカキ罪ニ 還俗 罪未判 訖 置ニ判 斷 極措

謂斷訖 キシス 三綱 内ハ 散禁 アカリヤニ

未經斷 断ス内 未 サニテ 俗人禁法 俗人ト曰シク

苦使條制 苦使ヨリ 不至還俗 クシモノ

謂格律 ノ俗ノトカニ 苦使 ニ不 付三綱 罪ヲ



内法 仏法ニ亦律有り 俗律 其罪ハ 違令 コレケニソク苦使ニ

違式 答四十 拳輕 右ハカキキ 車 キハ仏律ハラセヌナリ

等類 日シヤウニスルヲ云 律有料条 ソレハ名ニシヤウアルナリ

其還俗 犯罪平人ト 并被罰 罪トガニ 本寺 我カ居 三綱 ノ者勤方

無事 無僧ナリ 是等ノ勤方ノヲライシユニヨツテ 右ノ者 ナゾノ

謂還俗之人 勿論 苦使之間 人ノヲ告言フハナラヌナリ

大逆 逆ノ中 叛逆 天ヲ殺スル 國ヲクカヘスル

及妖言 ナキヲフレ云

謂惑三人以上 三人ヨリ上テ 不惑無者 ウソヲ云テモ人ヲ惑ハ

不在於例 右大悪人ハ還俗ノ人ニテモ申テ出ヨトナリ 若言 ヲ云ハシ

凡私度 公義トシテ私ニ出家シタル者昔ハ度牒ナクテハナラス

冒名 人ノ名ヲ我カ名ニカヘ 相代 死シ僧ヲカクシ

謂冒覆 冒子ハ从ニカフルモ外ノ 甲 乙人ハ本人アリテ

官司 ソレヲ不知 与度 度牒

已判 右ノ判者アレハ 還俗 シテ罪ニアヒ 仍 元僧ナト 法服 シキルモ 依律

科 マスルナリ 私戸 セ下可削 師主 師道 同房 日ニ部屋ハクハシ

知情 右ノ冒名ノ者ハ似テナトラ 知テ居テ 其ニニ居ル者ハ各日罪ニスルナリ

謂私入道 我ニ出家シクルナリ 未除貫 在所ノ俗帳ニ付テ居ルナリ

若知 不届シテ私ニ除貫 ラテヤル者モ同罪ナリ

同房 ホウハイテ ナクテ 知情 似セノワケヲ知 容止 ウナキ 一宿 ヤトラカスモノ

百日苦使、僧尼知情容止浮逃 カケヲテ垂頼者ノ惣名ニ 右ノワケヲ知リ

本罪 右ノ科人重キ者ハ夫ニ 順ニ重シ本人ニ等裁シラス 凡令俗人經 俗人ハ檀家杯ニ或 一切經ヨニスルナト云

本ヲ一ニ卷ヤリ 像 仏像ヲ造リカケ家ニ ヲ建立奉加ナト云僧 百日苦 是日類ナリ 一等裁科スル 其俗人 是日類ナリ 一等裁科スル

謂お造意 ホツト取リシ 徒 トシテ本人ニ 本人百日 ナルハ日教一等裁シ九十杖也

凡家人 如ヒヨリヨロシ 右字アリ 奴婢 畜執日前 出家 右ノ者類ハユルナル

謂称等 等字ニ官戸ノ 如ニモユルナリ 内教 仏書ナリ 奴婢 ヲユルサヌナリ

此出家 ト云ハ 入道 仏道ニ 免賤 賤民ヲユサシ 度 賤ヲ良民ノ格ニ 治ルナリ

釈已下 三字可削

後入道ノ後ニ還俗ニアケルハ及自私ニケシゾク旧主右ノ者共ニ元ト出ク

依本色家人ナレハ家人奴ヒナレハ奴婢私度私ニ出家シタルモノハ

縦経業学文ノ在ル者テモ得度ヲユルオレヌコシ

謂責私ニ出家シタルヲ改正右ノアヤマリ奉リアラクノ直レ

凡百日苦使三度百日ヲノ罪三度犯ス外国五畿内外ナリ

已矣一度ニ犯シ更犯二度以上ニ再犯トモトモ一度二度ノ時ハ百日ヲ

不更苦使己ハ外国ノ寺ハ前犯二百日苦使ヲ勤ル内ニ又犯ス者ハ

配所役之三犯百日苦使各ニテ止教セツノ天下ニ救アツテ罪人ヲユルコ

与律名例律ニ三犯盗字誤徒モカス流義同也流罪スルコシ

外国僧尼是ハ三度ヲモ外ハ配セヌ

凡奔會仙事年暮ニ奔ニ僧尼ヲ請シ奴婢ヲ布施牛馬兵器ノ取

布施引手モシ金銀ノ取ハヤハリウナシ

違法テヤリ及受之人受ル者ハ咎事ナシ仍上條本文ニムトナリ財物

皆爾所ニスルナリ

凡焚身 从番ウヅカリナトノ教ナリ  
右ノ教ハ仏律ニモ法度ニ

違 右ヲキテハ  
タカフモノハ

所由者 其師通ノ類見テ 科罪 曰罪ヲフコ  
不制モノハ

戸令第八 民部ノ百姓ノ家ノ丁ニ其ヲキテヲ書故ニ戸令ト云ル  
一軒ト云ハ一人ヲ入ル間ト云ノ意ニ人ノ大小有リト云ハ氏

大体五六尺ナリ依テ六尺ヲ一問ト云後世是ヲ田舎問ト云一歩モ一問ナリ  
後世六尺五寸ヲ一問ト云一禁中ヨリ出ルト云是ヲ京問ト云五寸ヲ加ユル  
一問四方ナリ考徳記云夫也人ト一人一日ニ食スル所ノ土地一問四方人ノ身ヲ  
入ルホトナリ其入則一日ノ食スル所ノ物ヲ生ス是天地ノ妙用ナリ凡  
男一日ニ升ヲ食ス一升ノ米一坪ヨリ生スル所一及ハ三百六十坪一曰ニ坪  
アタル一年三百六十日ナリコレヲ秀吉三百歩ヲ一及ト改ル一其非ナリ  
古法ヲ破ルコトニ是令ヲ神祇僧尼ノ次ニ置ハ凡王者ハ神ヲ祈リ僧ヲ  
尊ム一乃万民ノカニ祭ル一ナリ依之右ノ次ニ戸令ヲ編レシナリ

謂一家ヲカ一戸 一軒ニ

凡肆拾伍个條 有リ

凡戸 五十軒有 力里 サイレヨミ

謂六十戸 其ノ者ハ家十軒多シ 割十戸 之ルコト 長 里長ハ

不滿十軒ニ不足ハ 大村 郷下ニ有里里下有防田舎ニ在ラ里長トシ

京ニ在ラ防ト云大村ニ 隸テ別ニ一村トハセヌ

長一人 年寄 ノ 戸 救口 人救 農事 桑ヲ取 カイコヲ 養殖 春ウヘ

檢校 キンシスル 非違 今ヲキテニ 違シ者アレハ 禁 イニシテ 察 キンシスル 賦 年貢ノ取

役 夫役 催 カシ 阻險 アフナキソハ ナトアレハ

地遠ク人稀 住来ニシナル所

謂稠密 人家多ク 稀疎 人家少キ 平且 平地有リ是ハ別ニ 在所ヲスルニハヌ

隨便 カウテヨキ所ニラクトナリ

謂滿十戸 所ハ上ノ法ニヨリ 令 ニ 仕保相寄附 於大村也

仕保 土人組ニ昔ハ町ノ割一町四方四ツ合セ目ニ四町四方一ツニシタル

合セタルヲ坊ト云 保ニモ保長有 於大村 田舎ハ大村ニ付ル

凡郡ハ廿里 サトニ地ノ里テハナシ廿村ノナリ孝徳記ニ 大村ノ一アレ氏令ヨリ前ニ積達ナリ

課郡不得過十戸 民部省式出 若餘五十戸 アハリ五十戸

比郡 隣り郡ハ 地勢不便 カッテノ悪キ 不構已 トシ分ツナハ

別録 別ニカキテ 官 太政官(申ス) 其定国大小 国大小ハ大郡小郡

凡京 左方 坊 十六町ノ 長 坊長ト云者ヲ 四坊 十六町ヲ 令 坊令トテ置

戸 銘ノ 諸取ノ坊長 奸 和奸強カシニ 非違 督 督キシス

賦徭 町モ町役アリ徭ト云

謂職負令 坊ノ一ハキニ 至以 坊長ノ所ニ坊令ノ一ヲシルハ

凡坊令 ニル分六 正八位以下 初位已上者

謂内階外 階初位迄並ニ神ノ 下文 内外氏ニ補 位 者ヲモテ了勤ノ字

軍防令 ニ初位或八位ノ者雖六七位任スルヤリ

明廉 ヨク義不義ヲ 強直 ナカラコキ 時勢 シヨト 里長 庄長

坊長 町年寄是ハ坊令 白下 田舎ヨリホリ 清正 義ヲ守リ非違

強幹 ナカラ 當里當坊 其一組ノ中ニ右ノ 比里 隣リ在所ノ者ヲ

簡 用ルナリ 情願 官人心ニ願者ハユルナリ

凡戸主 アルレ主人 家長 ソレハ 継嗣 セクキニテ

謂正嫡 本妻ノ一キレキ 伯父 兄ノ子 叔父 オトコノ子 傍親 トモ者ノ依テ

戸内 軒中 課 皇家長ニ十五ヨリ廿三正日唐ノ松徳天皇天平

在ル云課ハラズルナリ 納券物ヲ出スオハ十一ヨリ六十五迄ハ次ト云

无課戸 右ノ女ノナキ家或女ノ亭 不課戸 ト云ナリ

不課謂皇親

皇親謂四世——准白丁也 皇親一位已下八位已上ノ男是ハ

謂皇親 一世以下四世以上 五世王 舊位有天子ヨリ

非皇親 天子ノ血キ親族ヲハナシ 理宜不課 謂是非 六世王

有懸 ハカニ舊位五世切リ 亦是 六世ニハハルカ 不課 七世王絶舊

五世切テ舊モ イモ 輸調 免徭 出使 奉公ラセ

八世資舊絶 ユ百姓日前ノ賦 租ナリ

凡八位以上男年十六以下 者ヲ 舊子 已上本注ナリ是ハ先祖

凡舊子ノ下 分注 舊子謂 也 然注入ルナリ

蔭子 トハコレ初任ノ蔭位有ル一位ノ嫡 正六上二位嫡正六下  
末從六上三位嫡從六上末從六下 正四位嫡正七下末從七上

正五位嫡正八下末從八上從五位嫡從八上末從八下右ノ如ク蔭位  
有ル之異國ニテモ任ニ子蔭補門蔭杯ト云ニ日本ニモ父祖蔭ヨリ

位ヲ給ル<sup>ル</sup> 其三位已上父祖兄弟 賦課役ヲ元スト 以子為文  
如姓品アリ

子ニテ本文ヲ書レシハ 掇 其多キモノナリ  
子ハ多キモノ故ナリ

「老」 六十已上老ヲ 癡疾 セムシ 篤疾 キツキ病ヒノ類ナリ  
是智病人故依ニユルガリ

目クラテシカンノ如ク 妻妾 女亭主後家 女 娘ナリ男ナキ家  
勤方カナハヌナリ

家人 家来ノモノナレハ主ニカリ居ルモノナレハ 已上白文ノ注  
「直」出サヌナリ 奴婢ノ下口

凡男女 三歳 黄 ト云雀ノ子モ黄雀ト云子ノ初 小 四歳ヨリ十六迄ヲ云  
生ル時ノ唐ハ黄色ナリト云 唐ハ六歳已上小兒

ト云トノ説有リ六ヨリ十五迄ヲ 中 十七ヨリ廿迄ヲ中男ト云 其男 十六男女氏ニ  
小年ト云此年迄ハ小兒療治ラレシ 課役半分ヲ出ス

廿 正トト云フ 六十一 五十一 老 ト云老人中 者 ハ役ヲユルガリ  
貢ヲ奉本位人

謂服役 小ト次下 其女者非力役 夫役ニ出ル者ヲハナレ  
中男等 内ニ居内ヲ納ル者

拳男 男ヲクム 可注帳 籍者自 戸籍六年目ニ一度  
カレ帳ハ人殺書帳

下ト老ト者 三等ノ者ヲ  
書ワクルナリ

無夫者 娘ヲ後家 寡分 夫ナキナリ



謂夫亡 ツツトヲウレナヒシ 年之 皆カニヨラス男ノナキハ

凡一盲 ガシテ 西耳 ツツボナリ 指 七不足 三指 三本 不足 大ニヒ一各

謂大拇指 手足氏ニテキリ 瘵疾 ノ内ニ是人事ヲ瘵スルノ意ナリ

禿瘡 カニノモナクオレシ生レレキ有リテ瘡ニテヌケレナリ

禿落 ハゲテ一生 不生 ナリ

久漏 病ノ疾 注 謂自孔 アキ 濃漬 ツユヤシ 漏 汁出ルナリ

下重 スシク 注 謂陰頰 外腎病 脹種 ハ大ニテ 得陰 淫乳ナリ

大如升 一升ニス 難行 アリクフナリカタシ

大癭瘰 コブナリ首ノコブ松ヤ櫻ニ出未コブヲ瘰ト云

謂瘰 足ノ瘰ナリ 其小者不入此限 小者ハカニヒニナラ又故ト免ハ

癰 ア瘰 疔 ア瘰 侏儒 一寸オシ 腰背 セムレ腰ノカニシテ

不相須 ドナラズ 共折 ル両方カミシレハ 篤疾 キヒレキ病ナリ

一支瘵 人ナシ 注 謂瘰 久病ナリ

惡疾 カウタイ 注 謂五臟 ラ食 眉睫 ニシケ 墮落 鼻柱

嘶ハカレ音ニナルナリ 支節後ニハカラク 解落ツガイ 亦能注染人ニウツルナリ

癩ヒカ 狂キナガイ 注 謂涎沫ヒカ 妄觸ヒカ 走ハレリ又レツカニ

高賢カウシ 行字 聖人ト云 神人シヤナド自身云ナリ

二支チヤ足カ 篤ナキモノ 一 不課不課 凡老六上三返 殘疾疾ニ指ノ不足

次下トシ半役ヲ 出スナリ 凡戸凡戸 氏戸氏戸 土家土家 土組土組 相保テ其内 一人為長

保長是目付ヲスルナリ 土保組合入宛廻リ持カ 相檢察我組中ヲ 勿ミカラナキナリ

遠客遠方 來過宿 宿宿 一度 宿ニ三夜 保内ノ者遠方 行行

行詣詰日保シラシ行 凡戸逃走主従妻子一所 土保土保 追訪追訪

謂土保職掌是キハ 不在折揺浪揺限右ヲ勤ク外ノ

三周三年ナリ 不獲其子 除長戸籍名帳ヲソク

謂其地昔ハ口分田有リ 依テ帳ヲ除ク年

班田今迄ナク 新ニ給ルヲキ 未還三周中 間ハ 土保三等 親類ナリ

均分均分 佃食租年貢 調締調締 代代 輸輸 出スナリ

謂無地者下地ヨリ地 徭役是ハ其身ニ付シ 又役ナレハ

ナキモノ 徭役コレハ代ハットノ又ナリ

白文スレ  
三等以上一里居住  
己上本庄ノ惣領者モ其田在所ニ居ル者ノ一里方  
近親ノ有テモ外ヨリハ田地ノ一ノカケテ思フナラズ

戸内一軒ノ中ノ者逃 同戸  
其家内ノ者代々輸六年尋テ不獲片  
除名帳ナリ地モ還スコナリ

凡年八十  
万民ノ一ノ上平官下平ニ至ルニテ歳半ニテ親ヲモ  
スバモヒトリハナラズ依テ侍トテモリテ給ルコナリ 篤疾  
病人ノ年ニカキ  
ナク侍ヲ給ルコ

謂貴官ノ人 賤万民皆 若不可累給 九十百歳此例  
タトハハ  
ハチモトニ

侍一人 此人篤疾之ハトク疾モ一人給合セテ二人ノ給ナレト一方バカリヲ給ル  
百歳ニ五人ナレトモ 篤疾ヲ累給ハラヌナリ

九十五人ノ 百五人ノ 謂有子孫  
夫ヲ右ノ侍ニ  
給ルコナリ 盡子孫  
右ノ侍ニナル人  
子孫ヲモナリ

有官ノ者ナレハ其官ヲカ子テ居テ勤ナリ  
右ノ侍ヲ勤ル内ハ詞モ痛モ所免ナレト

祢孫依律  
爰ニ律ト云ハ  
曾玄 ヒニヤレコト迄モ云トナリ

無子孫近親  
二等三等ノ親ヲ  
取侍ニ付ルコト 無近親  
一家ノ外ノ白丁  
ヲ取リアルコト

同家  
ヒトツ家  
中ニ 中男  
半役ノ者夫ヲ侍ニイタレ  
多ト頼フキハ元ナルコト 郡  
大領  
以下 主政以上  
主人

數時 巡察  
巡見ニ廻ルコト侍ノ  
勤サウフラテナキカラ 不如法  
云コラ  
推是非ヲ  
次断スルナリ

謂量  
罪ノ次第ヲシテ  
断ノ上ニテ 咎罪  
科スルコト

其篤疾  
子供ノ疾 十歳以下  
一歳ヨリ  
生シナカラ 二等  
兄弟ヤナトノ近キ者ナレハ別ニ  
侍ハ給ハラヌスレハ十歳以上者給

凡無子  
アトツキナキ  
者ソレハ 四等  
親内 昭穆  
庶ノ者昭ハ有北南ニ向穆ハ有南北向  
ナリセシクハ昭穆ノ一ト遷遠ニ父母ヲ入ル

謂昭明也 向南火徳 宜敬父 テハカタク 養子 ハ年數相応ノ者ヲトルナリ

男ハ姓ヲ取レハ父答エテ十罪ノ子ハ徒一年ノ罪ナリ又ヒモ子ハ姓ニカハヌルコトナリ 男十五 ニテ通スル 聽 ヒ

理 二ナニテ生 然 ナリ 卅 ノ者ハ十歳ノ養子ハ相応ト云ヘキコトナリ 端 又ト九ハ十五皆ヲ取

本屬 一家ノ内ノ 除 ハ三歳也実入ノ方ノ名帳付 附 ケヨ四歳ヨリ養父ノ

凡戸内 軒ヨリ分テ新 析出 家ヲ立ルコトヲ云 非成中男 十五ヨリ已下 寡妻妾

ノ乳ノ夫トナキ者 不合析 右乳ノ子供ヤ後家者 應分者 子供テモ立通レシナ者或ハ一生後家テモトウレシナ者カ

不用此令 此處ノ謂從 也 已上ナニ字分注入

凡新附戸 新家ヲ立家ヲ別ケ出ル者 保證 諸人ノコシ保ハ五人一組ノ中ヨリ取ルヲ云

謂未附戸籍 未別家ニナラヌニ居ル者 證人 其者ノ 也 依文保證

本文ニ依リ見レハ保ト 逃 カケテナ 詐冒 似セ者虚名ヲ付

本問元田 タテ兄オソトコノ別ト 聽之 トクトセシサク上 兩貫 兩方ノ

居人オ或ハ備ノ住人其所ノ帳ニ付キ居 本國 元一ツニ居分レテ

太宰 九州ノ一ツヲ云 部内 九州 三越 越前中後ノ國オ己モ片

陸奥 モロ 石城 圍 石脊 國養老二年置ル國ハ 見任 在所ニ居ル者ヲ

謂関国 右ノ国ハ関在テ 父他国 ニ居ルニ 子国 平ニ居ルハ母ヲ居ル関ノ

父在関国 上ラウラニ子両方ノ長ニ付居ル ナラハ父ノ国ヲ本国トス

西貫 右ノ子両方ノ 先貫 一日テモ早ク長ニ付レラ云是ハ父母ニ付レ関国ニ 有レハ早ク付ク方ヲな足ナリ

於法分析 デヒバ親子ノ孰ハ日居スヘキハツノ者ニ 因失郷 乱世ニアヒアナ コナトスルヲ云

分貫の如く 謂遭 已上ニ字分注 合戦ニアヒ在所ヲ 云ノクノ教

向三越等已下 行文可削

應合戸 右ノ是非ナク別ニナリ居ル者モ 又ツニ云時ハ右ノ本国ヲ以テ云

凡居挾郷 是ハセニキ在所ヨリ廣キ 有樂遷就寛 コホク

謂云戸 一軒一家内 戸 ト云ハ一軒ノ中ヨリ 一人ヤニ人ハナラヌナリ

不出国境 其國中切リノナレハ 當国 守ノ量ケニ 処分 セヨ

出国境 若他国ハ 申官 太政官ハ 待報 及答ノ所免 闲月 十月朔 日ヨリ

二月晦日ニテ農作 国郡 司ヤ守ノ 領送 ル右ノ百姓 訖 テ各 百姓 其国

ヨリ送リトニル所ヨリモ 凡外蕃 異国ニ日本人凡ニ吹レ或ハトリヨニ

謂抄 カスメルムリニ電トフ 略 格ト付レ向ヘ行レラ 落 吹流サレ

得還 再日本へ歸化 外人 唐人日本へ歸化 德化 ニフクスル有

所在 其国 衣糧 カテテ給 具状 右ノテラ国移移 飛駈 飛脚ヲ以テ

化外 唐人 寬国 ヒ早国ニ於テ 附貫 在所ノ長ニ 没落 吹流サレ是元

本國 無ニ本國 近親 近キ縁ニ付テ 遁送 タカヒ 前所 本朝へ

其通リ レ国ヨリ 凡浮浪人者 逃 欠落者 絶貫 所ノ長ヲ除カレ

謂絶貫 懐テ除キレケテ 不牒本貫 其方ハ尋ニヤラヌ有

非亡 カケテセウト 浮浪者 アテコナトスル 阙賦役 田賦夫役

阙賦役之年 右ノ役ヲカキテ年月 追訪 トラフ 若不獲 是ハ本人ヲ尋

三周 カ六年 除帳 ヨリ前ニ有 未絶 絶貫ニナラヌ中ハ本ノ在所

家人奴婢 皆賤民有 被放 テナ 為良民 若訟良

私ハ良民ノ者ナリ 今賤民ノ中ニ 於所在 本國テハナシ 還本屬 本國ニ及度ト

謂在阙国 コハ他國ニ出ルナラヌモ 父子分 父子ハツニ居ルハツ者ソレニ

凡計帳 延喜民部式ニ出ツ人救者其外年貢ヲ書 京 左右 并所部 手

于實 其人ニシキ筆ニテカク 責 認ノテスル

謂戸頭 家ノ元ニ書クコト 今ノ戸籍 家ノ帳目モ主人書ク

具注家口年紀 此六字本注ニ白字ニスヘシ

謂要籍駐使 自親政要ノ守ニ 浮逃 又カケラナシテ三周ナラズハ帳ヲ不除

依旧籍 去年ノ帳ニヨリテ 寫メ不在 右ノ帳子ヲアラハシ

謂雜戸陵戸 国ニ有リ賤民ト良民ト別ニ造ルコト

凡戸籍六年 目班田ノコト有リ 十月 朔ヨリ 依式 法式通 里別

一ナトコトニニ通ツ 縫 紙ツキ目ノ 其国 郡村何年ノ籍トシテ 五月廿日 造ノ昔ハ巻物ナリ

造ニ造ル ハ官奉ル大テ 一通 民部中務ニ通ル 一通 国守 雜戸陵戸 此通テ諸陵司ヤ雜戸

所須紙筆 右ノコトニ入用

謂墨軸 巻物 快袖 右中ノ食物ハ 帶劔 官ヨリ給フコト 食料

當戸 家ニカケテ 所須多少 右計帳入用 斟酌 其時ノヨキ

侵損 百姓ノナシキ 至官 太政官ノ 先納 先ヨリ清取テラキ

謂納 清取テ其 中務民部 ノ度ス 後夫 ラニ有テ

増 人ノ歳ニ去年ヨリシヤ 隱 カス去年ノ帳ニ 没 去年死ト印ス

謂隱 カクシ人シテ所ノ 脱籍 ト云ナリ

国兼 国、役、写時 錯失 スレハ 於省籍 民部中務右、写ソコナセテ、具ニシレシラクナリ

凡戸口 家一軒毎ニ計帳戸籍ヲ定ル 計年 今年ヲカク 正下

老 六十已後 疾 癩疾篤ノ故、又下老氏ニ病在レハ去年迄正下、内ノ氏

課 家毎縮綿 役 夫役ニ 徵 正下、者ニ 免 老疾ノニラニ 待 病人或ハ十九

皆 右、教 国司 自身ヲテ 刑狀 ナリ、故ヲ見ルニ是ハ其人カラ、おゑ、ト

不相忘ノ者アリ、故、人ハ年中男ナレ正下、内ニ入ル、カヨキノ正下、中  
ナレ氏老、因ノ中、入ル、ト、年抄不云其役ヲ改メ付ルナリ

定簿 帳ニ書ナリ 注 謂兒 カクテ、 顔色 ヲ見テ正下老ヲ定ル

猶令兒閱言 閱、コララ見ク、ラ、見、合、 造帳籍 六年目ニ一度

次其年 自身 視 カレト、是ト 籍年 戸籍 少 アラレト 兒案 ナリ、故

老 モ、見、ユル 或兒案 老、コレハ上ノ 難依籍 帳ニ付シテ、美ニヨリ

故 ソレ、故ニ 兒業 ナリ、故ヲ見 進老 老、中、入ト 入者 退正下 年 年、廿

出中男 不改動 帳ニ付シ年ハ其、終テキ不改シテ 正老ノ役ヲ分定ス 任スナリ

一定 一度見定テ又 改カハセヌト



謂小子小供中男ノ役へ入中男ノ正下ノ中へ入ルナリ改常色ノ入テ居ニ

者テ人ノ甘シソウナトニヨリ又改テ見ナト親見ノ法固守自身形見一定右ノ類ノコナケレハ定テ後改メハセヌナリ

疑有奸欺アサムキ年ヲウスキナトトスルノコナレハ注「造帳籍次六年目ヲ不待アサムクノル見テ定ムルト」

凡籍計帳戸籍之皆當国集使ニ付テ奉ルハ省院ノ勝ニ朝集堂有リ

調不入京是其国ニ吉端有ルカキキ蒙恩後諸役市免ニ大章會ノ悠紀市殿ヤ或白雉ノ

士吉瑞類アルハ市免アル又水旱ノ災モ市免有ル右時ハ專使送之調集使ナキ付ハ格別ニ使ヲ以テ奉ルコナリ

凡戸籍人救書恒雷トシテ堯五六十年ニ六年ヲ一トス卅年コノ方ノ帳ヲ取ラタラシムコト訓何ソカ方有ル時ニシアルスル

比較ケウ合スル古帳ヲ見テクラルニ紕繆アヤニリヤニナカイアルノ件

其遠年次右ノ卅年ヨリ古キハ近江大津宮コレ戸籍ニアカレテハナキナリコレハ系図ノコナリ

大系圖或ハ万多親王ノ姓氏録ナト類右類ノ書ハフルキホト證拠ニナルナレハ除キスコナト是ヲ大事ニスルコトハイワヨリナレハ

且説此注行文ト云雄朝津間雅子允恭天皇ノ市名乗ナリ諸氏姓ヲ争テ我本家此方カ嫡流ト云紛シ

不定盛煮湯釜ニユヲ入レ湯ヲ入レ探攬詐ハ手名レ眞ナレハ全シ其トキ

定姓トクト別定庚午年籍トハ云ナリ允恭天皇ノ九年庚午ノ年ノコナリ

凡應分亭主死ス時讓書ナキ時家人手代節奴畜類トフ賣買充ニモ人價六百文ナリ

婢女之四白文白字ニスヘシ 「氏賊不在以限」已上六字 田口分田 宅家屋鋪 資資

「其功田田令ニ有リ手極有テ親ニ 功封禄令ニアリ位已上ノ人 手極アレハ封戸ヲ給ルト」

唯入男女右ノヤウナ物ハ額數ニ別テ取テナリ 已上九字本注ナリ

謂財物ノ法ハ嫡二分 資資ハ 一分女子ハ半分ナリ 男女嫡庶次男

皆均分ヒトシク分ク 是ハ功田封戸ナリ

嫡母本妻 継母

謂異母是ホシノ父母在レハ別ツテ養母 嫡母継母トハテカケノ子謂ル

二分三分 「妾同女子之分」已上六字 妾死セシ親ノ子カケ 女子一分ノ中半分ヲ取

庶子八男 一分取 女子半分 「妻家所得不在分限」

妻家所得女房ノ里ヨリ持来リシ 兄弟兄弟ニ父分

謂姉妹女兄カノ 於子者男子也 嫡子死ラレハ其子嫡子ノ

寡妻妾後家ノ親ノ兄カノ妻妾 亦同此法也 文云本文ナリ

父妻父本サイヤ 何如 答子兼父分 上文通リ二分一分別ツ

カ分夫ヲ又分ナヤル但レ於法サハナキコト母子親子金銀財宝ヲ分ナツカフハ

理道理ノナキコト分得レ之一旦分テ後各トツニスル又同嫡母継

母死セシ跡子承母分否子ハ自分ノ二分ヲ取リ母ヲヤリ取分ハ不兼シ又同嫡妻 本妻ナリ

有子男子共子モ我モ分後改嫁又外ノ嫁歸已乃子

財ヲ持テ嫁入スル時其母後夫家 其行レ所ニテ 死スルハ所有財物此母 持

任レ道具如何ソナリ是ハ其前ノ子ニ與ルコト各令ニ兼失財ラツトノ物ヲ 女房ノ賺ルハ夫女房ノ道具ヲ得ルハ

不可入夫モトノ家其於母嫡庶別ナハナキ右ノ母ノ及具ノ

均分法依リヒトシク 分ケヨトシ「養子亦同」已上字本注ニ上ニ云見カノ

兄弟俱亡テ、ヲヤノ諸子兄、子モオノ子モ取リ 前、ツニワレ程分シ其姑姉妹コシハ諸子ノ

諸子均分時半分ヲ取ル「雖已出嫁未經分財者亦同」已上

已出外ノ縁ノ付居不經分財寡ヤモ妻寡妾後家ニ是ハ 兄オノ寡妻妾ニ

無男子ナキ兼其夫分夫ノ分ヲ「女分同上」已上本注女子ノ 分テハ半分ヲ夫兄弟ナク

時ハ寡妻妾カツクルナリ有男無男後家ニテ居ルモノハヤルハ 夫ヲ持モノハヤラヌトナリ

謂有男子ハ母分ヲヤラヌ故有男無男「ト云 向家長親」

肢圖後未分 財ヲ未分中ニ 改嫁 外ハ嫁スルニ 二分ハ後家立ツル

適他 ニ今ノ取リ前 除肢 三年喪ヲ 不禁改嫁 外ハ嫁スルコトハ

無罪ナレハ何 二分ハ不取ヤ 於夫義已絶 夫ニ對シ義理カ立ヌナリ

得妻称 初メハ夫ノ妻トハ云レヌナリ 上文宣秀居 後家ヲ立

守志 者ノカニ云シ者ナリ 皆不可兼分 トナリ 僧尼嫁娶

シヨコヲシテ子ヲ生シモノニ僧尼自許スル一 破戒 戒ヲタモツモノ

憲章 俗人ノ法 在生 トナラソ一方 国有恒典 常典ヲキテ

然 西人ニ 死 去レタル 取有財物 其妻ニ 僧尼 別ナキコトナレハ

均分法 ヒトレクヨキホトニ 家人奴婢 一 亦准此法也 均分セヨト

欲同財共居 コレハ何ノ 亡人 死スル前ニ 存 存生内ニ 處分 カキテキ委ク

證據 カキツケル 灼然 シツカリト 不用此令 何モカイキヨニハ

公事 訃詔スル故 凡男子年十五女 十三 嫁 是ハ周礼ノ文ヲ以テ

任脉通 經水降 則唐 世京モ以例ヲ用 婚嫁 ヨメ取リ

凡嫁女 是ハ婚礼ノ仕ヤウノ法ナリ 先 由 祖父母 テハ方

伯叔父 兄ヲヤチノ兄オ 始 ヲハナリ 兄弟 ムヲ兄オ 外祖母

謂以上諸親 右ノ一家一門由リ 不悉由 我カワテノヨキ斗ハ

違令 ノトガシ是罪ヲ科スル 不可離之 離縁ハサセヌ 祖父母 母ノ母

ツカサシ 主婚 婚礼ノコニ付ラモノ 禮辞 結納ノコ 必先由祖父母 結納ヲ受レ方ヨリ

舅 母方ヲナ 從母 母方ヲバヤリ 從父兄方 イトヨナリ 及 是等ニ先知ラセ候ル

謂上文 本文ニ云通り母方ノ祖父母 無以親者 死去レテ無ク 故次 及

同居 レテ居ルナリ 共財 ニセスト云ハハ同居レテ世タイハ

謂同居共財 ト云ハハ同居レテ者ニ燒モ 二更 トハ右ノ一ツナリ

相瀆 右ノニツカ子名ニ相誦スルハツクナリ

無此親 一家一門 女所欲 娘トシナリ 婚主 トスルコト

凡結婚 タカヒニ定メ合 許婚 許婚ノ一ツヲ許容レテヲキ

無故 ナキニ 三月 間不行ニ 逃亡 アテララ 没落 異国ニ流サレ

謂遣使 異国ニ使 計其應歸年侍 是ハ年月ニ程極リアリ

以條年月 ト云ハ皆日ヲ以テ計ヘキナリ 月ヲ以テ云テハナシ

犯徒以上 流死徒ナリ 注 謂徒 如之ヲシ 不身配 徒罪ノ者未之也

亦是下トモ曰シ 物ヲトシテ人ニ中名ル 過入 疑罪 罪ヲハルキコトナリ

女家離 取ラ清老リ 有子五年 一ツナリ

和子男女打込云々 在同里 一在所ニ居テ往來セズハ

凡先奸 トレ合 後密通 シテヲキ 後何ナキ分テ

謂奸通 野合シテヲキ 假令初不由主婚 一家モ不知ク

後昏娶 一家門 聽 ユルガシ 其後奸事 クハ 非常赦 アリテモ不免

凡弃妻 有リ 一無子 男子ノ一ニ女子ハ何十人布テモ救ニ不入 女ナレハ

離 取スルナリ 四十九日 出 淫 トラスカスセウルモ

謂蕩也 不足 向男 流 決 ハ邊 須奸訖 トクト 證 檢 見 屬

三舅姑 レウト 謂夫母曰姑 レウト 上條 ニハ母方ヲナ

姑 モラバト云 一字兩訓 レウトトモヲ云 隨夏 通用

四口古 レヤベル 注 謂婦長舌 是詩經大雅ノ字ニ男ハ外ニ表向ヲ

ソレニ罷出テ男ヲサシキ彼是トヤニキ シヤヘリ 屬 何ソハ害ヲ出未ル

盗人ノ物ヲ取テ竊我カ内ノ夫ノ物「不得財キヲ出シテ盗スニモ民左ノ志」  
注

妬忌レツト之是後ハ「以色イロヲ子多ク」以竹ホニ釘ヲキキ日忌日忌

患疾前ニ云レシカレ痼病痼病皆夫手書棄之夫ト自カラサリ状ヲ

尊属一家ノ一ニ其手有リ一等ノ近親二ノナリ同署連判シタルト

男家夫ノ門女家娘ノ方ノ一家ノ門ニ

若不解夫ト無事畫指畫指為記七判ヲ押妻身状女房ノ内ニ犯シ

有三不去不去有レハ舅姑レウトレウトノ喪死後ニ喪ヲ勤大事ニ

經持ハモレト云娶時賤嫁ス時貧乏ニテ「依律貴ト云ハ」三位三位上

五位五位上此條後ニ云ハキツト位階ニ依初ノ無停者

有所受後ニ位ヲ申レテ或ハ無停者ニモ富貴

言不窮也四字行文可削

即義絶夫婦義絶ニ義絶ノ罪トテ罪ノ名淫泆淫泆惡疾痼病不拘於念

凡并妾由レ一家相談スル每右親族自由夫ノ心ニカセニ

謂將手書ナリ里長在リ造帳籍名帳ヲ造ル時

国守郡司知ラズト上條ニ尊属一家門有夫ク父母ニ事ヲ尊ト云

由近親近キ一家 相談スル此條ニ祖父母父母トアケレハ文ノ畧ニヤリ前齊通リノ三家有

皆所賣モク多ク娘ノ持来見在今在ル所ノ分ハ将婢ノ女房里ヨリ来ル所有子奴ヒ子凡嫁女并ハ所由一家門ヨリ合前云通ヨクモ

有子奴ヒ子凡嫁女并ハ所由一家門ヨリ合前云通ヨクモ

婚ヲナスモ由リテ并ルモ不成後知右一家相談ノコト不成レテ

滿三月九十日ニ至不得論スニ云ハ

謂所由先由祖父母不理其妻スニ三月内理九十日内

違令ヲキテニタガヒレモノ不可更合合離有違分ノ者ナレハ離也離別レテモ其依不置如元

凡毆妻 祖バヒ父母レハトレハトク氣不入外母方ノ伯父

叔父弟ヲナ兄弟夫兄方自相多キ合毆喧嘩レテ罵早ク死ニナト

謂須舅姑モラレトクナト有テテ若ラレハ義絶スルコトナ

欲害夫ヲコトム謂注滔罪夫ニ悪キコトヲ害身夫ヲ殺ナント云

毆夫ヨリハ重シ故不入義絶 諸條妻ト云ハ絶皆

同レ妻ト書ナリ但妾別ナリ雖會救右ノ罪アルハ義絶云ルコト



凡鰥 ヤモノ老ヲ妻 寡 ヤニラト年寄テ 孤 シナレコト十五ヨリ内ニテ父ナキ

獨 夫姉有テ 貧 シボウ 老人 瘵 疾病人 自有 ヒトリカセキ不能者

謂上條 是寡ノ家ヲ注ナリ前ニ寡妻 妾ト云ニハ後家ヲナレト年ノ

意ナリ 貧 金銀財宝 窮 今喰テ後ニ 老 六十ヨリ

別給侍 其ノハ例ニハイラヌ 故不入此例也

令近親 右ノ者氏ハ血キ 收養 ヤシテハシ 付坊里 所所ハ 安馳 養育

在路 ユキタレ 病ヤ患 クソニ 自勝 我身ヲ自由スルヲ云

當界 其所 収付 在所ハトリ入レテキテ

謂勝ハ任也 クニシ 一端 爰ハ在所ニテ云レシ 唐令 ニハ京田舎打込テ

當界官司 トニトコニモタラシ 所須官司 所ノ郡司キ前ノ物ヲ入レ養育ノ

加醫 者ヲ付 療 治サシ 勘問所由 一家ノ 貫 其在所 属 一家ノ

患損之日 トコテ何日ニ 移 移文ハ日草ノ 前所 其所ハ

凡国守每年 一年ニ 属郡 コホリ 巡見 是ハ見テクワシムルナリ 觀 アレハ後ニコウナルト成ト

理甚深重 ナリ 爪俗 ナラハシ 向百年 安否ヲ向ニ 閃 トラロレノ 寛 ムレツラク又

枉曲也 下ヨリ申上レテ役人 此言囚徒之外 抑屈 中テ押上レテ不通云

判断違理 役人ノ罪

詳 一ヨリ十返 政 刑 得失 當ルヤ 百姓 有ヤヲ知レ

謂政教 国ノ政ニ 刑 罰ノ名目 罰 行ハ 假如 アレキト云ハ

賦役 一年ニ十日ノ夫役ニソレヲ廿日モ卅日モ 政失也 百姓患苦 ト云ハ

冤枉 外ニ 有所患苦 为河伯 史記魏文公時西門豹ト云者

呼レ百姓ノ難者ハナキカト云答曰昔ヨリ河伯水ノ神ニ此ノカニ婦女有之 女ハ嫁シ要ハ人市供取ルニ是殊外難者ナリ西門豹是ヲ止メタリ

敦喻 五教 万民百姓ニトクト合スルホト也 農 春秋ノ種ニキ 勸 ヲコタルヲ

教 右ノコトヲスモノ 注 謂慈 ノクニソダシ 友 多クケ 恭 敬ヲツクシ

文 本 農功 ヲスノ務ト云 巡行 スルナリ 必以春時 時ヲラシナハヌ

史傳 晋書ニ 太守 国ノ守 春 ニテレハ 農業 桑 ヲ取 勸 命ヲ有リ是ト

部内 国ノ中ニナリ 好字 字文ニキ 篤道 仁義礼智ニ達シ

考悌 義ヲ守ルナリ 忠信 君ニ忠ヲウクスノ教者

謂好字 自身スキテ勤ムルナリ 秀才明經 トモナヘキ器有ルヲ云

篤道

孝悌忠信ノ惣名ナリ細ニ云ハハ惣ヲ云ハハ道ニセムハナラズ

別テ細カニ云ハハ入篤道ヒツクルタシハ更下文舉孝悌

一一有身ツノハ身ニ存スルハ故奉為祿首也

清白不義非礼ヲ異行老子莊子ノ私ノ行人ヲ云

謂不濁匠ニ入レテ不潔墨ニ入レテモクログナラヌヲ云曾參曾子ノ

曾子ヲ若キ片ヤレシニ衣ヲ着テ耕魯魯君致邑春日在ワラ

固辞カタクシタイレテ過厚常ノ人ノ得勤カキ鄉里右ノ人直在

謂送其身其人ヲ奉事狀其行セキ徳計ヲ書シ狀ニ依律乘僻

書付ハ聖賢ノヤウナレ以徳行トクトヒニサクレテ其上ニ

不孝悌我親ヲスラキ人ノヲヤフ悖礼ト云乱常人ノヨキト云フ

不率法令注ニソムクニ

謂悖逆也サカサニ紋シラ乱人ト人入チカラ率循ハ一ヨリ

リヤウヲ不出ニ法ノ通通ニスルヲ猶ト云遵人ノ道ヲ付テラキレ通リニ

紕而繩ナゲハリノ糸ノ如ク法度ノ其一國ニ境サカイノ内

時 守之鼻、筋 關 新田開闢之 産業 ナリアヒヒ 俗 ヨクマノ 禮 美トノヒ

禁令 下知ヨリ 令ヲ 郡領能 役人ノ下知 入其境 是ハナラシ 人窮 ヨキナリ

之窮 荒 田地ニ番ト 奸 野合類 盜 人多 獄 罪ヲ争フ云 其方、惡 又ニヤラフ

訟 金銀カリシ 不 己役人ノ 郡司 公事

謂主帳以上也 上論少領以上 其境内田疇ヨリ爰不迄ハ

此主帳

在官 役所ニ居テ 廉 勅察ニ 私計 我カテノ 色 礼美ヲ 節 ヨキ

謂顔色 役人カホ付テ色 直節操 サウ

名譽 世間ノ名 必謹 善惡トモニ 察 ケンシスル 其情 コレヨリ惡キヲ云

貪穢 私ヨリ 誑諛 カサリ 求名 世間ノ名 公節 公儀ノ勤

私門 手前ノカウテ計 其 役人ヲ指ス 政 ツカギ 績 セキ

能善不惡及景迹 解其例皆録ノ 右類ノ役人ヲ 入考状 日本ニテハ

考課ヲ行ハル 唐ハ三年一度考トシ 褒 美ニツカリ 貶 罪ヲ科ス 事侵害 人ノナリ

謂害政 禁中ノレヤニナル 解任 官ヲク 解部 官位ヲ

随夏 考課行ナルハ春ノ時節 糾推 凡国郡 守郡司大領市領 主政主帳

所部 我支配下ニ 檢校 見分ニ行キ 迎 百姓凡役人ノ所通リトテ

送 又ラクル一是百姓家業ヲサレキ 産業 スギハヒナリ 妨 右ノコト耕作ヲ

瘠 農作ヲ 供給 百姓ヨリ支度ヲ 役人へ振ニラナリ

謂国 守見分時 郡司ヨリ奉行シ 里長 庄ヤリ是等ハ 百姓委趣

迎送 フラ 輒ク 容易ニ受テシ 境上 国サカイニセヒ迎ルナレハ 當所 其所

程乘 ウケテ過ルルハ通リ仕舞 供給 礼記ノ字ナリ 依律 新律ニ

供給ヲ受ル者ハ 供饋 食物ノ一仕出ラ 特條禁 格別ニ此條制ヲ

振舞ヲ受ルハ 煩 ナキ 擾 オキトテ 輒 不受ナリ 煩 右ノ用等

凡陵戸 墓ホリ賤民ニ 官戸 官人ナド罪有リテ官ヲ乞ヒ回シ 家人 手代筋志

奴ヨリサレ格 公 羨 奴婢 私ノ仕者 當色 羨ハ羨トシレ 方 婚 姻ラズル

謂五色 本文ニ云 相當 者ニシテ 異色 是ハ不相応ノ格ニタトナリ

所生 ノ子 男ヲモ 女ヲモ 知情 初メヨリ其節 悪キヲ知テ 従重 其男ガ女ガ筋

官戸 ハ公羨ノ後所ノ奴婢 陵戸家人 合メ生ムハ母方ニ 従母方定也

凡官戸官奴司 毎年本司官奴司 色別 籍名帳作

留本司役人ノ 有工能何ノ藝能 色別ツツサニ 具注籍ノ名 其ノヲ

謂工匠 能于跡美術

凡良人万民百姓 家人賤民 被厭略本ト良民ノ者 不和中カヨカラヌ

謂厭ムリニ押付ルコト云ミテレニ 放家人奴婢誰レユネストナリ

還厭元ノ如クテレカヘス 略我カ勢ニニカセ良民ヲ 不和中カヨカラヌ

略良ムリニヒキコスル

後訴私ハ元ト良民 免ユサレハ 所生其ウム所 家人奴婢ヨリ

凡官奴司 奴婢年六六官人ノ罪ニ合ストナリ 瘵疾病者 被配

没市ノ場其 官戸トス且ハ公羨ノ官戸

謂下条家人 奴婢主主 主五等主ノ一家ノ者ト

所生男子女子 没官右ノチヲケツシヨナシ 依律賊盜律ナリ

大逆禁中ナキレロニ 父子右ノ人ヲケツシヨレテ 官ノ奴婢ニ

至年七十六ハナニナラ 並放為良

謂縁坐 謂及大逆、余座ニカリシ人トホシノ  
本人ハ紋子ハ流其外ハ官奴ナルナリ 七十六篤疾 是ハ良民  
カクニナカル

所樂處 居住シクイト 貫 其在所 及逆 余座者 八十以上 モ良民カクニ  
ナカルナリ

謂若甲 其逆不詳 甲是 余座者ハ  
乙昂 甲 シ人カ本人ナリ  
是ハ老人トシ

良民トセリシ 為未滿 良民トハ  
セヌナリ 八十猶 八十テモ官ノ  
奴婢セリシ 家人 奴婢ノ  
例

凡家人 家人良民トナリ 奴婢 家人トナル 本属 一家内ノ 申牒 申上トシ

除附 良民ニツクルシ 凡家人所生 子多クアツテモソウレウハカリヲ取テ  
家来トシテ仕フコト未子ハ銘カセキ

相承 代其家ノ 駈使 下ナリ 盡頭 十人有シハ十人ト 駈使 使フコトナラズ  
使フコト

謂十人 有シハ 放三兩人 何ナリト 家業ヲサセルコト

賣買 禽獸日前ニアリ 凡官 奴 家人公 伐 私奴婢 抄 捕ラレテ  
行クナリ

略使 ナソニ行シテ 没在 異国ニ任 自放 及トシ 為良 及シ功ニヨリテ  
良民トナル

非抄畧 右ノニ似ク者テコレハ 似セ者ニキレ者ナリ

謂猶抄 非抄畧ト云ハ 海人 喚 漂落 是等ハ抄畧トハ  
公使使ナト行シ者ト

背主人 追ヒ出サレテ蕃国ハ 各官ヤ主 主人ノ家ハ  
カレシ付ルコト

凡官戸 与良人 百姓 夫 妻 所生子

謂他家人ト奴ト合所生、ハハ母ニシテカヒ母方ノ節アリナリ

男女不知情 初ヨリ其節ヲ不知シテ生みハ 皆離之 其女房ヲ 逃亡 カケヲナシテ

從賤 其節ヲ悪キ方ハ 凡家人奴婢主人ト或主人ノ門ト奸密通シテ

生子没官 其子ヲケウシヨセラルコトナリ

謂強奸 ムリニヲカスシ其子ハ 其主人奴他家奴ヒナトヲ不知又奴婢

奸 シテ後ニ其節ヲ 不知律ヨリ 從良 民ノ子分成人ナリ

凡化外 異国人ノトシ日本ノ德化 自來 我カテニ 投国 ニ身ヲ投國ノナケル 為良 トウナリナレ

謂教化 日本ノ德化ヲ 不被 カフムラサルトコロ 其有主 先キテ主人ノ國未居ニ

昂附籍 戸貫 在テ有 本主 人日本入トナリ居四五十年シテ家人節者ト追 不得認

謂認識也 シレシレリ 雖後來認 又家来トスル

境外 日本ノ國サカイノ 先 ヨリ来 充賤 賤民家来ト有 其者ノ親族

後來 リ 投化 日本ノ德化ニ順ナカ 贖 子ヲ出シテ 為良 其先ヨリ来居者ヲ良ト

凡水 洪水 旱 ヒテリ 災 天災瓜雨ノ 蝗 イナ虫ノ 蝗 ノ十二種トテ額ニ皇ノ字アリ

不熟之處 土穀 少糧 種米サハ 賑給 或不動倉ヲ



謂賑ハ膳<sup>ニテ</sup>

假助也

賦役令

毛<sup>ニ</sup>是<sup>ト</sup>ア<sup>リ</sup>

彼ハ課役

ヲスルノ<sup>ハ</sup>

此<sup>コト</sup>民<sup>ニ</sup>食糧ヲ給ル<sup>トク</sup>

国守 檢実

虚実ヲキニシ

預

前方ニ

申

太政官<sup>ニ</sup>申<sup>テ</sup>奏<sup>シ</sup>聞<sup>スル</sup>トク

今義解卷第二終

