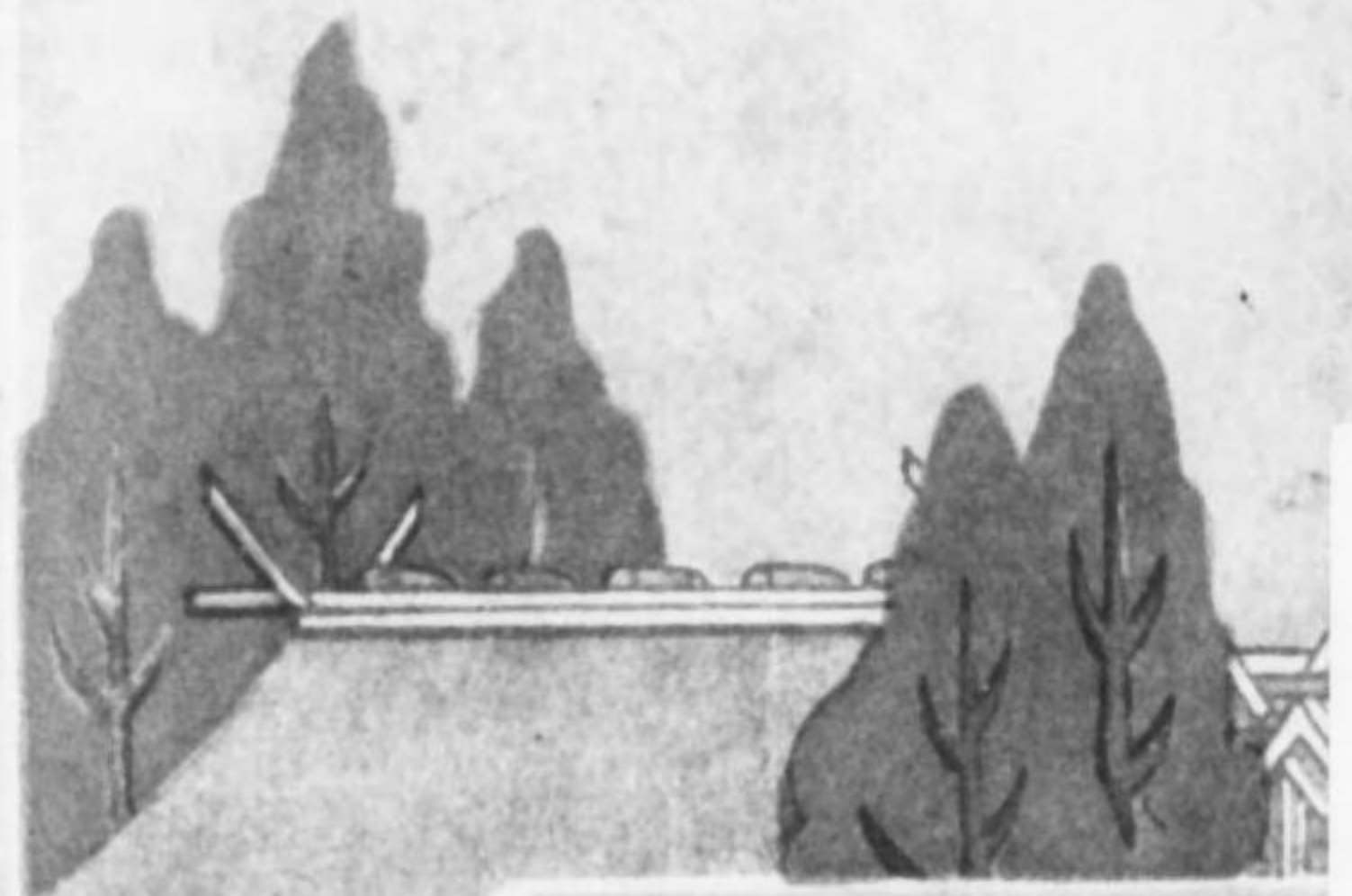


特105-816



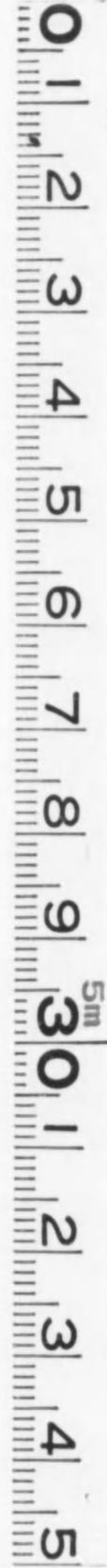
七六  
年正

宮崎縣勢一覽



4#105

816



始





地勢 本縣ハ九州ノ東南端ニ位シ日向國一圓ヲ管ス東ハ太平洋ニ面シ北  
ハ大分縣西ハ熊本縣ニ隣リ西南ハ鹿兒島縣ニ接ス國中ニ派ノ山脈アリ  
テ一ハ四北ヨリ起リ祖母嶽・市房山等ノ高峯ヲ連ネテ南ニ走リ一ハ四  
南ニ端起シ霧島山脈ノ高千穂峯・韓國岳ノ峻岳ヲ爲シ幡屋シテ海ニ入  
ル其間數十條ノ河川皆東奔シテ海ニ注ク五ヶ瀬川・美々津川・一ツ瀬川・  
大淀川等ハ其大ナルモノニシテ舟筏ノ便アリ海岸線ノ延長七十七里ニ  
及ヒ其間真港杉カラス就中土々呂・細島・内海・油津ノ諸港ハ定期航路  
ノ汽船常ニ出入ス

面積 本縣管内ハ分テ宮崎・南那珂・北諸縣・西諸縣・東諸縣・泉湯・東白  
杵・西白杵ノ八郡トシ百箇町村ニ區畫ス此面積五百一里七三アリ而  
シテ其五割一分三厘ハ民有租地ニシテ免租地及年期地ハ二分八厘ニ  
相當シ自餘ノ四割五分九厘ハ官有地ナリトス

戸口 本縣ハ土地廣闊ニシテ平野ニ富ミ氣候温暖加ノルニ地味肥沃産業  
發達ノ餘地稀々タルモノアリト雖モ由來人口頗ル稀薄ニシテ一方里ノ  
平均僅カニ一千二百九十三人ニ過キス天然ノ富源爲ニ空シク荒廢ニ委  
セラル、ノ憾ミアリシカ今ヤ人口増加ノ趨勢顯著トナリ戸數十萬九千  
八百六十二人人口六十四萬八千八百六十三人ヲ算シ最近五箇年間平均  
一箇年ノ增加率人口千二百七十七人四分四厘ニ相當ス

産業 大正七年度管内生産物ノ總價額ハ九千七百七十七圓ニシテ農産  
物ノ五六・三%ヲ第一位トシ林産物ノ二・三・四%工業物ノ一・四・八%之  
ニ亞ク畜産物ハ二・五%水産物ハ二・四%礦産物ハ〇・七%ニ相當ス而  
シテ生産物中米ハ其首位ヲ占メ産額八十八萬五千七百七十五石價額二  
千七百二十六萬四千二百四圓ヲ算ス然レトモ今ヲ去ル十數年前ノ産米  
ハ寧ロ粗惡米ノ稱アリテ市場ノ信用薄カリシカ爾來各種ノ機關ヲ設ケ  
テ米穀ノ検査ヲ行ヒ品質ノ向上ヲ圖リ種籾ノ鹽水選、共同苗代ノ設置、  
栽培法・種籾法ノ改善、採種田ノ設置ニ毛作・堆肥・農具ノ改善普及、  
害蟲驅除豫防、立毛米品質評會ノ開催、農業倉庫ノ經營、共同販賣ノ獎  
勵、水稻原種ノ配付、品種ノ統一等各方面ニ互リテ銳意ノ力改善進歩  
ノ方法ヲ講シタル結果今ヤ日向米ノ聲價頗ニ發揚シ全國優良米ノ班ニ  
列スルニ至レリ又本縣ハ土地廣闊人煙稀薄ニシテ勞力ノ補充ニ急ナル  
モノアルヲ以テ移民招致ニ關シ種々畫策スル所アリ一面耕地ノ整理開  
田事業ノ實施獎勵ニ努ムル結果水田増加シ産米ノ增收亦尠カラズ而シ  
テ米ニ亞クモノハ木材ニシテ千三百萬圓ノ産額アリ、繭・麥・木炭・寶絲・

甘藷・酒類・薪・大豆等各百萬圓ヲ超エ醬油鹽造之ニ亞ク然リト雖モ本  
縣産業ノ前途ハ頗ル遠望ニシテ氣候ノ適順ト土地ノ膏腴トハ農産林産  
業ノ發達ニ適スルヲ以テ將來人口ノ増加ト交通機關ノ完備ト相俟テ廣  
漠ナル平野鬱蒼タル森林ハ本縣無限ノ富源タルニ至ルヘシ

教育 大正七年度學齡兒童ハ十一萬九千九百四十八人ニシテ内既ニ就學ノ  
始期ニ達シタル者九萬六千三百十五人ナリ之ヲ前年ニ比スレハ千八百  
二十三人ヲ増シ其就學及出席ニ就テハ之カ督勵ニ努メタル結果漸次良  
好トナリ今ヤ就學歩合百中九十八人九分八厘出席歩合九十四人四分一  
厘ニ達セリ小學校ハ通學ノ便否、教育上ノ利弊ヲ考査シテ適當ニ施設  
シ本年度末ニ於テハ公立二百六十六、私立二、分教場三十八ヲ算、之  
ナ前年ニ比スレハ尋常校三ヲ減シ尋常高等併置校二ヲ増セリ

師範學校ハ一、中學校ハ公立三、高等女學校ハ公立四、私立一、實業  
學校ハ甲種農業公立二、乙種農業公立五、乙種商業公立一、乙種工業  
郡立一、職業學校郡立一、私立一ニシテ校數ニ於テハ前年ニ比シ高等  
女學校一、乙種實業一ヲ増加シ生徒亦逐年増加セリ訓育ノ方法トシテ  
ハ専ラ勞力ノ進歩、徳性ノ涵養ニ努メマ、アリ

公學費ハ總計百三十七萬四千四百四十九圓ニシテ前年ニ比シ三十六萬  
九千二百六十三圓ヲ増加シ現住人口一ニ付二圓十一錢八厘ニ相當ス内  
縣費ハ二四・八%郡費ハ四・七%町村費ハ七〇・六%ノ割合ナリトス

財政 大正六年度縣經費ハ百三十五萬四千八百五十七圓ニシテ之ヲ前年  
度ニ比シ教育費・縣債費・警察費等ノ増加ニ因リ二十萬八千七百九十九圓ヲ  
増加セリ郡費ハ五十四萬九千九百四十八圓ヲ算シ町村費ハ百九十五萬八  
千二百八十九圓トス

本年度國稅總額二百二十六萬四千七百九十七圓ノ内直接國稅ハ百二十  
八萬六千四百九十七圓ニシテ縣稅ハ九十七萬四千四百九十六圓町村稅  
ハ百四十七萬五千六百二十九圓水利組合費ノ賦課ハ一萬五千六百四十  
八圓ヲ算シ現住一戸ニ付三十五圓九錢九分一人ニ付五圓八十四錢一厘  
ニ相當ス之ヲ前年ニ比スレハ一戸ニ對シ三圓三錢一厘一人ニ付四十八  
錢三厘ノ増加ナリトス町村有基本財産ハ百九十五萬五千二百五十四圓  
算シ前年ニ比スレハ約十一萬九千圓ノ増加ナリ而シテ逐年増加ノ趨勢  
ハ町村ノ財源ヲ涵養シ財政ノ基礎ヲ確立スル爲メ之カ造成ニ力ヲ盡シ  
ツ、アリ



6 7 8 9 40 1 2 3 4 5 6 7 8 9 5

七大正宮崎縣勢一覽



Main statistical table with columns for Agriculture (農), Industry (工業), Fisheries (漁業), Forestry (林業), and Livestock (畜産). It includes sub-sections for land, population, and various products.

大正 9.5.10 内交

Table with columns for Education (教育), Transportation (交通), Finance (金融), and Industry (工業). It details school statistics, transport routes, and financial institutions.



地類	氣候	氣象	戶口		口		額價物產生		農		業	
			總計	本籍人口	總計	別業	總計	農	林	牧	漁	商
			男	女	總計	農	林	牧	漁	商	工	會
...	...	...	...	...	...	...	...	...	...	...	...	...

社會		商業		鑛業		工業		漁業		林業	
別體業	別機組	品主要	輸出入	物產	礦產	物產	動力	物產	漁獲	物產	林產
...	...	...	...	...	...	...	...	...	...	...	...

育		教		通		交	
產資學公	費學公	校學諸立私公	校學小	道鐵	船出入	道電	便郵
...	...	...	...	...	...	...	...

大正九年三月十五日印刷  
9.5.10  
內交



Table with multiple columns detailing various categories such as '山', '林', '農', '工', '商', '業', '物', '資', '材', '品', '類', '別', '目', '録'. Includes a circular stamp with '大正 9.5.10 内交'.

Table with columns: 教 (Education), 通 (Communication), 交 (Transportation), 木 (Wood), 土 (Soil), 蓄貯及融金 (Savings and Finance), 合組 (Cooperation). Contains detailed data on schools, transport, and financial institutions.

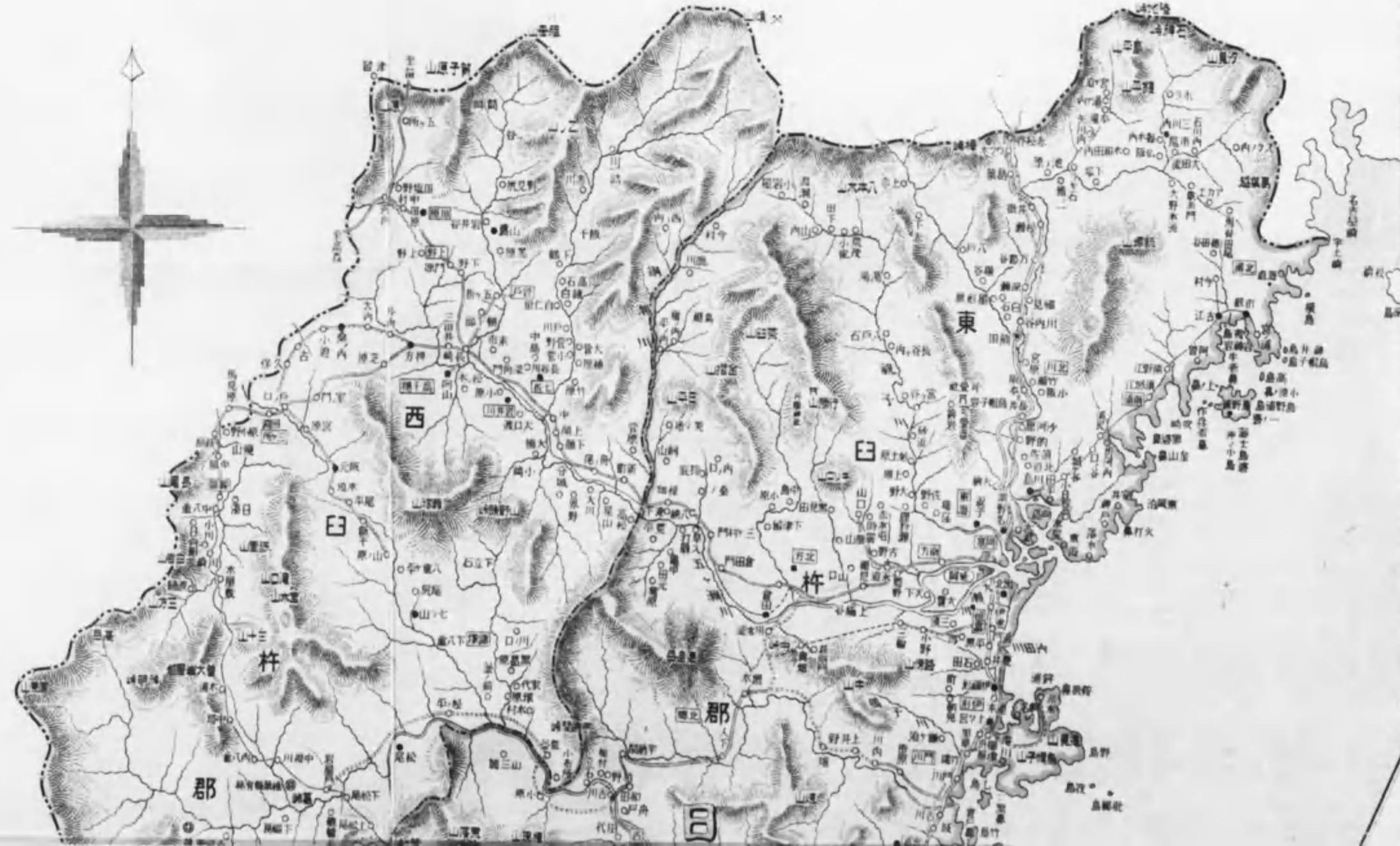
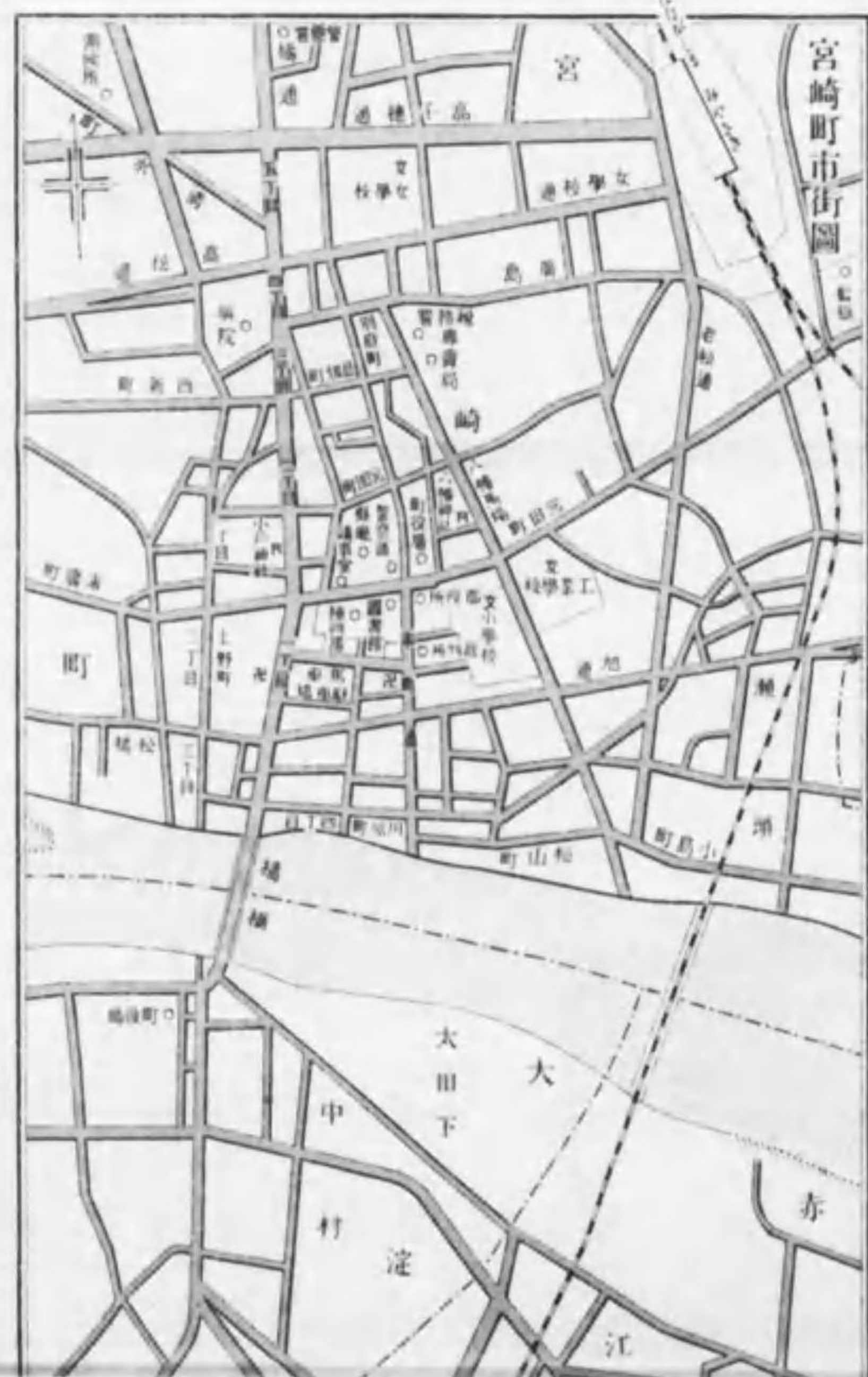
Table with columns: 政 (Politics), 財 (Finance), 察 (Inspection), 警 (Police), 賞褒惠慈 (Awards and Welfare), 社 (Society), 生 (Life), 衛 (Health). Contains data on government, finance, police activities, and social welfare.





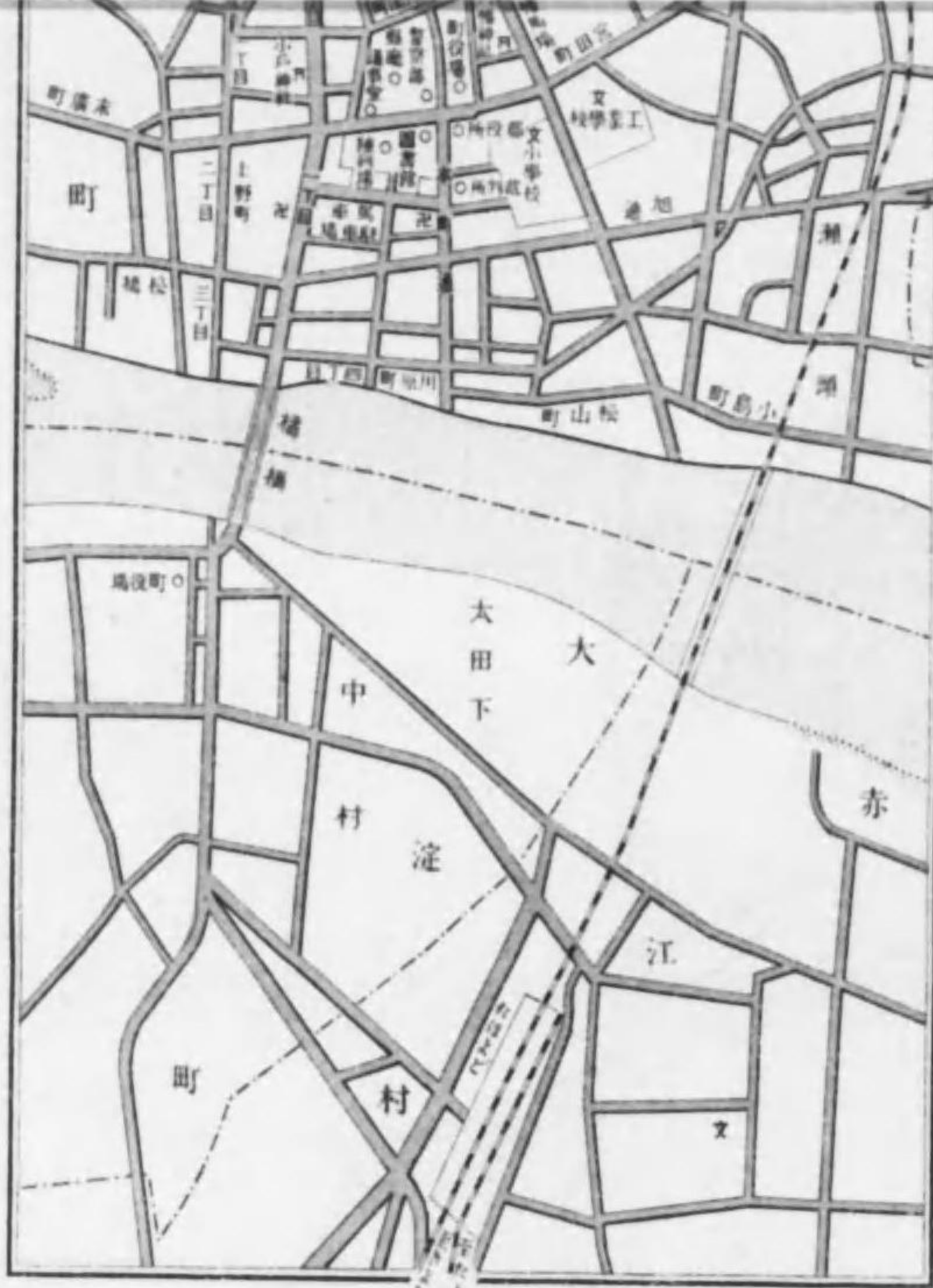


# 宮崎縣全圖





露光量違いの為重複撮影



宮崎妻間軽便鐵道哩數

宮崎	一六
花島	四〇
廣瀬	五七
福島	八〇
佐土原	一〇〇
栗生野	一三〇
大窪	一五〇
田吉	一七〇
大窪内	一九〇

飯沼津間輕便鐵道哩數

飯沼	一
尾島	二
津	三

大窪内

大窪	一
田吉	二
大窪内	三



宮崎線鐵道哩數

宮崎	一六
大窪	四〇
田吉	五七
廣瀬	八〇
福島	一〇〇
佐土原	一三〇
栗生野	一五〇
大窪	一七〇
田吉	一九〇
大窪内	二一〇
高根	二三〇
小島	二五〇
加久	二七〇
京町	二九〇
吉松	三一〇

















終

