

144

14. 4-4741



1200501206545

農家經濟調查

農林省經濟更生部編

昭和八年度



始



14.4

474

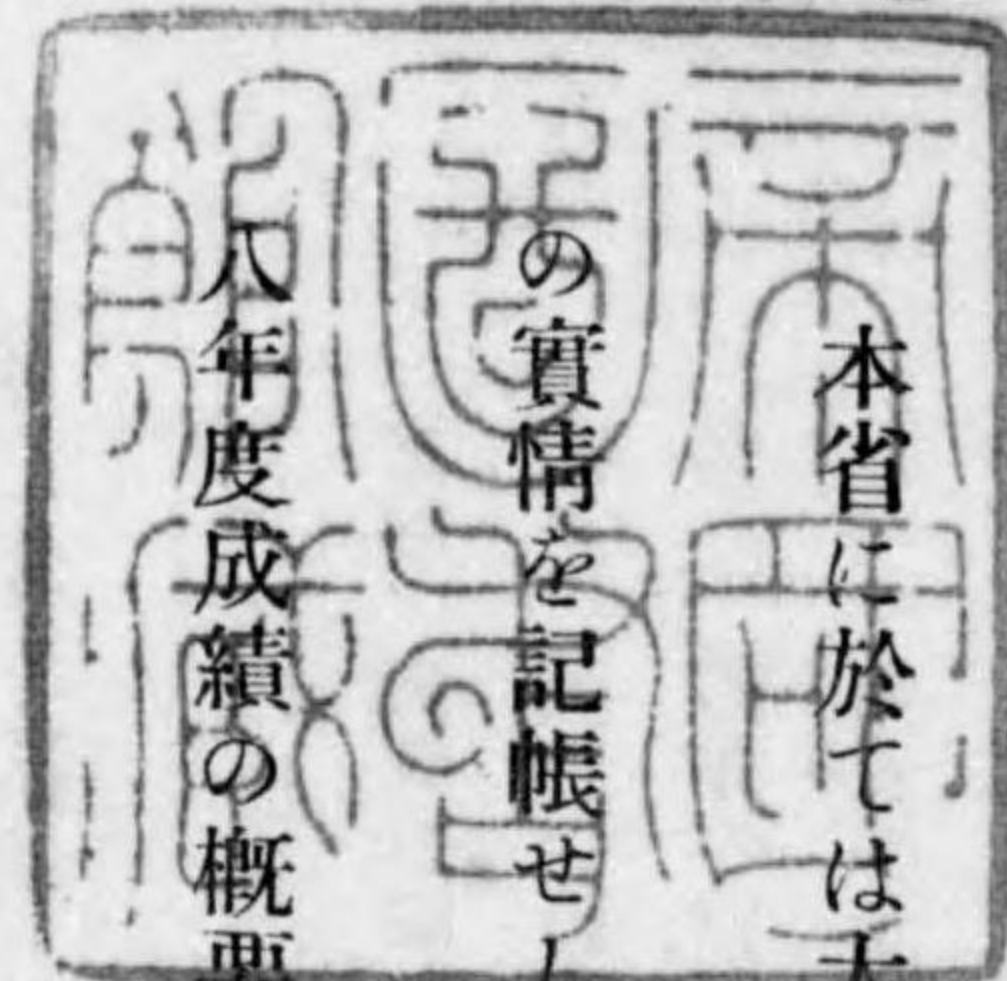
昭和十年十月

農家經濟調查

(昭和八年度)

農林省經濟更生部

14.4
4744



本省に於ては大正十年以來道府縣農會に委囑し、農家をして其の收支の實情を記帳せしめ、毎年其の成績を發表し來れるが本調査は其の昭和八年度成績の概要なり。

昭和十年十月

緒言

發行所寄贈本

農林省經濟更生部



昭和八年度農家經濟調査目次

第一章 調査の範圍及方法

第一 調査の地域及戸數……………一頁

第二 調査の客體……………二

第三 調査の機關……………五

第四 調査の期間……………五

第五 調査方法……………五

第二章 調査の成績

第一 調査農家戸數……………九

第二 世帯員數……………一〇

一 實員數……………一〇

二 在宅日數換算世帯員數……………一二



三 農業従業者の能力換算員数	一二
第三 農家の土地利用状況	一三
一 農業用土地	一三
二 兼業用土地及家事用土地	一六
第四 農業用財産	一八
第五 兼業用財産	二七
第六 家事用財産	二八
第七 現金及之に準ずるもの	三〇
第八 負債	三一
第九 純財産	三三
第十 農業总收入 <small>附</small> 農産物販賣額	三三
第十一 農業經營費	四一
第十二 農業所得	四七
第十三 兼業总收入	四八
第十四 兼業費	五〇

第十五 兼業所得	五一
第十六 家事收入	五二
第十七 農家の總所得	五三
第十八 家計費	五四
第十九 農家の總所得と家計費との比較	六〇
第二十 農家の總收入及總經營費	六二
第二十一 諸負擔	六四
第二十二 労働時間及農業労働従業日數	七一
一 世帯員労働時間及農業労働従業日數	七一
二 世帯員以外の農業労働時間	七三
第二十三 農家の臨時收入及臨時費	七六
(附) 第一種、第二種農家平均	
一 世帯員數	七九
二 農家の土地利用状況	八三
三 農業用財産	九一

四 兼業用財産……………	一〇三
五 家事用財産……………	一〇六
六 現金及之に準ずるもの……………	一〇九
七 負 債……………	一一〇
八 純 財 産……………	一一四
九 農業總收入……………	一一四
十 農産物販賣額……………	一一九
十一 農業經營費……………	一二三
十二 農業所得……………	一二九
十三 兼業總收入……………	一二九
十四 兼 業 費……………	一三二
十五 兼業所得……………	一三四
十六 家事收入……………	一三五
十七 農家の總所得……………	一三六
十八 家 計 費……………	一三八

十九 農家の總所得と家計費との比較……………	一四六
二十 農家の總收入及總經費……………	一四九
二十一 諸 負 擔……………	一五二
二十二 勞働時間及農業勞働從業日數……………	一六四
二十三 農家の臨時收入及臨時費……………	一七〇

第二 調査の客體

調査農家は當該市町村の農家平均一戸當耕作面積の十五割未滿の耕作地（田畑）を耕作する者の中より之を選定せり。然れども選定後の變化其他の事由に因り右標準を多少超ゆる農家十數戸を含む。

調査農家中當該市町村の農家平均一戸當耕作面積の七割以上を耕作する者は之を第一種農家とし、他を第二種農家とせり。又耕作地の八割以上を所有する者は之を自作農とし、其の八割以上を借入る者は之を小作農とし、其の他を自小作農とせり。

調査農家を耕作面積の廣狹に依り分類すれば左の如し。

道府縣	種別	
	五反以上	五町以上
北海道	1	1
青森	1	1
岩手	1	1
宮城	1	1
秋田	1	1
計	5	5

道府縣	種別	
	五反以上	五町以上
山形	1	1
福島	1	1
茨城	1	1
栃木	1	1
群馬	1	1
埼玉	1	1
千葉	1	1
東京	1	1
神奈川	1	1
新潟	1	1
富山	1	1
石川	1	1
福井	1	1
山梨	1	1
長野	1	1
岐阜	1	1
静岡	1	1
愛知	1	1
三	1	1
計	5	5

熊本	長崎	佐賀	福岡	高知	愛媛	香川	徳島	山口	廣島	岡山	鳥取	島根	鳥取	和歌山	奈良	兵庫	大阪	京都	滋賀
二	三	二	一	二	三	二	三	二	三	四	二	四	二	四	四	四	一	三	四
一	三	二	五	三	二	一	三	一	一	三	二	三	二	一	三	五	二		
二	二	一	一	一	三	二	一	一	一	一	一	一	一	一	一	一	一	一	一
一	一	一	一	一	一	一	一	一	一	一	一	一	一	一	一	一	一	一	一
一	一	一	一	一	一	一	一	一	一	一	一	一	一	一	一	一	一	一	一
一	一	一	一	一	一	一	一	一	一	一	一	一	一	一	一	一	一	一	一
三	三	三	三	三	三	三	三	三	三	三	三	三	三	三	三	三	三	三	三
二	二	二	二	二	二	二	二	二	二	二	二	二	二	二	二	二	二	二	二
六	八	六	八	六	八	四	七	七	六	六	五	六	五	六	五	四	九	六	

大分	宮崎	鹿兒島	沖繩	計
三	二	二	三	九
二	三	三	二	一〇
二	二	一	一	四
一	一	一	一	三
一	一	一	一	四
一	一	一	一	一
一	一	一	一	三
一	一	一	一	二
五	七	五	五	二九

備考 平均に採用せざる者は之を除く(第二章、第一調査農家戸數参照)

第三 調査の機關

本省は全國道府縣農會をして調査農家の選擇、記帳の指導及其の結果の取纏を爲す専任職員を設置せしめ、之等道府縣農會の調査報告に基き全國的に集計せり。

第四 調査の期間

昭和八年三月一日より昭和九年二月末日に至る滿一ケ年とす。

第五 調査方法

本省に於て一定様式の帳簿を定め各調査農家をして之に記帳せしめ、道府縣農會をして記帳の指導

及其の結果を本省に於て定めたる一定様式の帳簿及カードに取纏めしめ、本省に於て之等の記帳の正否を検査し、然る後左の如く分類集計し、最後に各其の戸數を以て平均數を算出せり。

(一) 第一種農家平均

自作農、自小作農、小作農

(二) 第二種農家平均

自作農、自小作農、小作農

(三) 總農家平均(第一種、第二種農家を含む)

自作農、自小作農、小作農

右平均算出に當りては北海道及沖繩縣の調査農家は他府縣の者に比し耕作面積其の他の事情異なるものあるを以て凡て之を別途に取扱ひ、北海道及沖繩縣を除ける全府縣の農家の平均(以下全府縣平均と略稱)と、北海道及沖繩縣を含む全國の農家の平均(以下全國平均と略稱)とを算出せり。

尙平均に付ては「第二章調査成績、第一調査農家の種類及戸數」の項参照のこと。

次に昭和六年度より調査方法改正せられたる爲、本年度調査と昭和五年度以前の調査と調査上異なる處あり、其の點を擧ぐれば左の如し。

(一) 昭和五年度以前の調査は農家の財産を調査するに當り「家具家財」及家事用動物並植物をも

調査したるも之等は評價困難にして調査の正確を期し難きのみならず、農家は其の記帳を好まざるを以て昭和六年度より之を調査せざることにせり。

(二) 大正十三年乃至昭和五年度調査は農業經營の收支取纏に當り堆肥、厩肥、綠肥、種苗等の如き自家生産物にして再び農業生産に使用せらるゝ所謂自給現物(又は中間生産物と稱す)も収入及支出に計上せるも昭和六年度調査より之を收支共に計上せざることとせり。

大正十年乃至大正十二年度調査に在りても本年度と同じく中間生産物は之を計上せざりしも、大正十三年度より之を計上することとせるものにして、今回再び之を計上せざることとしたるは之等中間生産物は一見甚明瞭なるが如くなれども、事實は之に反し複雑不明瞭なるものにして、若し之を計上するときは同一物が形態を變へ數回反覆計上せらるゝこととなるを以て、記帳極めて複雑となり爲に記帳の不備、報告の遅延を來し調査上不便少なからざるのみならず、之等の評價甚困難にして正確を期し難く、而も之を計上するもせざるも農業所得の計算には何等關係なきものなるを以て、調査戸數の増加を機とし之を計上せざることとせるものとす。(但し之等中間生産物は別に調査する豫定なり)。

(三) 昭和五年度迄は自作農、自小作農及小作農の三者平均は調査農家總戸數を以て算出したるも各調査戸數を異にするを以て、本年度は之を算出せず、各平均を更に平均して三者平均とせり。

(四) 昭和五年度迄は農業労働日數は之を調査農家所在地方に於て普通と認めらるゝ一日の労働時

間を以て日數に換算せるも、地方に依り右一日の勞働時間の定め方を異にし(夜業の取扱方等に於て)正確を期し難きを以て昭和六年度より之を廢し、新に農業勞働從業日數(第二十二參照)を調査することとせり。

(五) 右の如く調査方法及調査農家を異にするを以て、調査成績の累年比較は之を掲げざることとせり。(昭和六年以前より調査を繼續する農家の成績は之を調査繼續年數別に分類し別に調査する豫定なり。)

第二章 調査成績

第一 調査農家戸數

昭和八年度に於て調査を開始せし農家は三四二戸なりしも、記帳中止或は記帳不備等の事由に因り調査不能に陥りたるもの、記帳可良なるも兼業所得相當多額にして而も其の兼業が永續的に營まるゝものと認められ、調査農家としては不適當なるの事由に因り特殊農家として取扱ひ平均外に置けるものありて平均に採用せるは左の二九四戸なり。

(一) 全國平均に採用せる農家

第一種 自作農	七二戸	自小作農	六九戸	小作農	六二戸	計	二〇三戸
第二種 同	三一戸	同	三〇戸	同	三〇戸	計	九一戸
計(總農家)同	一〇三戸	同	九九戸	同	九二戸	計	二九四戸
(二) 全府縣平均に採用せる農家(右より北海道及沖繩縣を除く)							
第一種 自作農	七〇戸	自小作農	六八戸	小作農	五九戸	計	一九七戸
第二種 同	二九戸	同	二八戸	同	三〇戸	計	八七戸

計(總農家)同 九九戸 同 九六戸 同 八九戸 計 二八四戸

調査成績は特に附記せざる限り右全國平均及全府縣平均に採用せる農家の總戸數を以て算出せる算術平均(總農家平均と略稱)にして、小數は二位に止め三位は四捨五入(米、麥及藪の數量は三位に止め四位は之を四捨五入)せるものとす。但し三者平均は右調査農家總戸數を以て平均したるものに非ず、自作農、自小作農及小作農の各平均を更に平均せるものとす。

尙第一種及第二種農家の平均は別に一括して之を掲げたり。其の平均算法は總農家の平均算法に準ず。

第二世帯員數

世帯員とは調査者及其の家族並同居人にして年度内に調査者と同一經濟關係にありたる者(雇人を除く)を謂ふ。従て不在の家族と雖調査者と同一經濟に在りたる者は之を含み、經濟の獨立する者は家族と雖之を含まず。

一 實 員 數

實員數とは世帯員の實數を謂ふ。「農業従業者數」とは主として農業に従事したる者を凡て一人として數へたる實員數を謂ふ。而し

て「兒童數」とは數へ年十四歳以下の者の實數を謂ふ。

世帯員數の調査農家平均一戸當實員數を示せば左の如し。

種 類	地 域 別		全 府 縣 平 均		全 國 平 均	
	自 作 農	自 小 作 農	自 作 農	自 小 作 農	自 作 農	自 小 作 農
	男	女	男	女	男	女
計	三・三〇	三・三〇	三・三〇	三・三〇	三・三六	三・三六
男	三・三〇	三・三〇	三・三〇	三・三〇	三・三六	三・三六
女	三・三〇	三・三〇	三・三〇	三・三〇	三・三六	三・三六
農業従業者數	三・八九	三・六一	三・八〇	三・七七	三・七三	三・六二
兒童數	二・五二	二・四二	二・四八	二・四六	二・四九	二・三九

右世帯員數を年齢別に示せば左の如し。但し年齢は數へ年とす。

年 齡 別	地 域 別		全 府 縣 平 均		全 國 平 均	
	自 小 作 農	自 作 農	自 小 作 農	自 作 農	自 小 作 農	自 作 農
	男	女	男	女	男	女
一七	〇・六五	〇・六一	〇・六三	〇・六三	〇・七六	〇・六三
一四	〇・六四	〇・六一	〇・五七	〇・五七	〇・五七	〇・五七

一五	二五	〇・五八	〇・六一	〇・四八	〇・六〇	〇・六〇	〇・五三	〇・五五	〇・五八	〇・五七	〇・五八	〇・四八	〇・六一	〇・六一	〇・五三	〇・五七	〇・五五	〇・五七
二六	四〇	〇・六五	〇・六三	〇・六七	〇・五八	〇・五四	〇・六三	〇・六二	〇・六三	〇・六五	〇・六六	〇・六三	〇・六六	〇・六六	〇・六六	〇・六六	〇・五三	〇・六三
四一	六〇	〇・五四	〇・四九	〇・四七	〇・五一	〇・五八	〇・五一	〇・五一	〇・五三	〇・四九	〇・四八	〇・四七	〇・四七	〇・四七	〇・四七	〇・五〇	〇・五七	〇・五〇
六一	七〇	〇・一七	〇・二二	〇・二〇	〇・二二	〇・二五	〇・二二	〇・二二	〇・二二	〇・一八	〇・二二	〇・一九	〇・二〇	〇・二〇	〇・二二	〇・二六	〇・二〇	〇・二二
七一	以上	〇・〇七	〇・〇六	〇・一〇	〇・一二	〇・〇八	〇・〇八	〇・〇八	〇・〇七	〇・〇六	〇・〇六	〇・〇六	〇・一〇	〇・一〇	〇・一三	〇・〇八	〇・〇九	〇・〇八
計		三・三〇	三・二六	三・二〇	三・一一	三・二〇	三・二九	三・三二	三・三一	三・二六	三・三四	三・一六	三・一〇	三・二五	三・二九	三・三三	三・三三	三・三三

二 在宅日数換算世帯員数

在宅日数換算世帯員数とは一年間引續き在宅せる者を一人とし、一年間中に於て在宅せざる日ある者は在宅日数を一ヶ年間の日数に對する割合を以て之を表はし、之を合計したものとす。

計	女	男	全府縣平均			全國平均		
			自作農	自小作農	小作農	自作農	自小作農	小作農
			三・三三	三・〇九	三・〇八	三・二七	三・〇三	三・二一
			三・一七	三・〇三	三・一一	三・二六	三・〇一	三・一一
			六・三九	六・一二	六・一九	六・三三	六・〇四	六・三三

三 農業従業者の能力換算員数

農業従業者の能力換算員数中「能力換算員数」は、農業従業者實員数の各人に各其の農業労働能率を乗じて得たる員数とす。「在宅日数加味能力換算員数」は在宅日数換算農業従業者数の各人に各其の農業労働能率を乗じて得たる員数にして、其の年度内に實在したる農業従業者の農業労働能力の總和を示すものとす。而して各人の農業労働能率は普通成年男子の農業労働能率を一とし之に比較して定めたり。農業従業者の能率換算員数の調査農家平均一戸當を示せば左の如し。

種別	地域別	全府縣平均			全國平均		
		自作農	自小作農	小作農	自作農	自小作農	小作農
能力換算員数		三・〇二	三・三七	二・九六	三・〇〇	三・三五	二・九六
在宅日数加味能力換算員数		二・九九	二・八二	二・九〇	二・九五	二・八一	二・九〇

第三 農家の土地利用状況

一 農業用土地

農業用土地とは農業經營に使用せらるゝ年度始現在の一切の土地を謂ふ。同一土地にして農業と農業以外とに併用せらるゝ場合は其の使用程度に依り按分し其の所屬を定めたり。

農業用土地の調査農家平均一戸當面積及各種類間の割合を示せば左の如し。

(イ) 全府縣平均

種 類	耕 田		作 畑		種 類
	借所 計 入有	借所 計 入有	借所 計 入有	借所 計 入有	
自作農	八三・三〇	八三・三〇	四一・〇九	四一・〇九	自作農
自小作農	五〇・三三	五〇・三三	二一・二九	二一・二九	自小作農
小作農	八八・二二	八八・二二	三三・〇三	三三・〇三	小作農
三者平均	八三・三〇	八三・三〇	三二・〇四	三二・〇四	三者平均
自作農	四七・五五	四七・五五	二二・四七	二二・四七	自作農
自小作農	二六・五〇	二六・五〇	一四・六〇	一四・六〇	自小作農
小作農	六五・五八	六五・五八	一九・八五	一九・八五	小作農
三者平均	二七・三八	二七・三八	一四・三三	一四・三三	三者平均
合計	三三・〇三	三三・〇三	一四・三三	一四・三三	合計
合計	一三・五〇	一三・五〇	一三・五〇	一三・五〇	合計

(ロ) 全國平均

種 類	外 土 地		種 類
	野 野 計 計	原 其 計 計	
自作農	四三・一〇	四三・一〇	自作農
自小作農	二二・〇七	二二・〇七	自小作農
小作農	一〇・二六	一〇・二六	小作農
三者平均	二五・五	二五・五	三者平均
自作農	二四・六二	二四・六二	自作農
自小作農	一四・七八	一四・七八	自小作農
小作農	七・九一	七・九一	小作農
三者平均	一六・四九	一六・四九	三者平均
合計	一七・八三	一七・八三	合計
合計	一〇・〇〇	一〇・〇〇	合計

合計	地 土 の 外 以 地 作 耕					地計
	計	野原 其他の 計	林山 計	地宅 計	計	
借所 計	借所 計	借所 計	借所 計	借所 計	借所 計	
合計	借所計	借所計	借所計	借所計	借所計	借所計
入有	入有	入有	入有	入有	入有	入有
一 九 六 ・ 二 九	一 八 九 ・ 一 八	五 七 ・ 七 七	五 七 ・ 五 五	四 八 ・ 二 七	四 八 ・ 一 七	三 三 ・ 〇 三
一 五 七 ・ 二 三	六 八 〇 ・ 三	二 五 ・ 二 九	二 二 ・ 二 四	四 一 ・ 二 八	一 六 ・ 二 二	三 〇 ・ 九
一 四 二 ・ 一 三	一 七 〇 ・ 〇	一 三 〇 ・ 七	一 〇 ・ 一 六	〇 ・ 〇 ・ 七	九 ・ 〇 ・ 七	三 〇 ・ 〇 ・ 七
一 六 五 ・ 二 一	九 八 〇 ・ 八	三 三 ・ 一 一	三 〇 ・ 〇 ・ 八	三 ・ 〇 ・ 二 八	二 四 ・ 一 七	三 ・ 〇 ・ 二 三
一 〇 〇 ・ 〇 〇	九 六 ・ 二 六	二 九 ・ 四 〇	二 九 ・ 三 七	二 八 ・ 八	二 四 ・ 六 六	一 八 ・ 三
一 〇 〇 ・ 〇 〇	五 五 八 ・ 六	一 六 ・ 四 六	一 四 ・ 二 五	二 八 ・ 一	一 〇 ・ 六 一	二 〇 ・ 九
一 〇 〇 ・ 〇 〇	八 八 〇 ・ 六	九 ・ 二 九	七 ・ 四 〇	〇 ・ 六 三	六 ・ 五 九	二 ・ 一
一 〇 〇 ・ 〇 〇	五 九 ・ 二 六	一 九 ・ 五 三	一 八 ・ 二 六	二 ・ 二 一	一 四 ・ 八 二	二 〇 ・ 一

二 兼業用地及家事的土地

兼業用地とは兼業の爲に使用せらるゝ年度始現在の一切の土地を謂ふ。例へば貸付地、農業經營

に屬せざる山林、兼業用建物敷地の如きものとす。而して家事的土地とは農業用及兼業用地以外の年度始現在の一切の土地を謂ふ。

兼業用地及家事的土地の調査農家平均一戸當を示せば左の如し。(宅地以外の土地にして用途の説明なきものは凡て兼業用地とす)。

種 類	地 域 別	自 小 作 別	畑		田	
			借所 計	借所 計	借所 計	借所 計
			入有	入有	入有	入有
	全 府 縣 平 均	自作農	五・三三	四・一六	四・一六	四・一六
		自小作農	〇・〇九	〇・〇九	〇・〇三	〇・〇三
		小作農	五・三三	四・一六	四・一六	四・一六
		三者平均	五・三三	四・一六	四・一六	四・一六
		自作農	七・一九	四・一一	四・一一	四・一一
		自小作農	〇・〇三	〇・〇三	〇・〇三	〇・〇三
		小作農	七・一九	四・一一	四・一一	四・一一
		三者平均	七・一九	四・一一	四・一一	四・一一
	全 國 平 均	自作農	五・三三	四・一六	四・一六	四・一六
		自小作農	〇・〇九	〇・〇九	〇・〇三	〇・〇三
		小作農	五・三三	四・一六	四・一六	四・一六
		三者平均	五・三三	四・一六	四・一六	四・一六
		自作農	七・一九	四・一一	四・一一	四・一一
		自小作農	〇・〇三	〇・〇三	〇・〇三	〇・〇三
		小作農	七・一九	四・一一	四・一一	四・一一
		三者平均	七・一九	四・一一	四・一一	四・一一

合計	原野	山林
	借所 計	借所 計
	入有	入有
四六・一六	〇・二一	三二・三六
七二・三三	〇・〇五	三二・三三
四二・二九	〇・〇五	〇・一七
一九・三三	〇・〇五	一三・二九
四六・二九	〇・二一	三〇・一九
七二・一九	〇・〇五	三二・〇〇
四二・二九	〇・〇五	〇・一六
一九・三三	〇・〇五	一三・二九

第四 農業用財産

農業用財産とは農業經營に使用せらるる土地、土地改良設備、建物、農具、動物、植物及現物にして農家の所有に屬するものを謂ふ。但し土地、土地改良設備、建物、農具、動物及植物に付ては便宜借入も之を示すこととせり。

之等の財産にして農業と農業以外とに併用せらるる場合は其の使用程度に依り按分し其の所屬を決定せり。

正確には「現金及之に準ずるもの」も農業用財産に含ましむべきものなれども之等は農業用財産ならざり。

りや否やを決定すること困難なるもの多きを以て便宜之を除外せり。

財産の種類は左に依り之を分類せり。

- (一) 土地 土地其のもの（水面を含む）にして立毛の如きは之を含まざるものとす。但し土地改良設備にして其の效果の土地と共に永久的に存続するもの（沈泥、開墾、干拓、客土等）は土地の構成分と看做し之を土地に含ましむ。
- (二) 土地改良設備 直接土地の利用價値を維持又は増進する爲に土地に施す設備にして其の效果の或期間のみ存続し、數年又は數十年の後には更新するを要するものとす。而して其の效果の永久的に存続するものは前記土地に含ましむ。
- (三) 建物 地上及地下の一切の建築物にして、其の土地改良設備と異なる處は後者は直接土地の利用價値を維持又は増進するに反し建物は間接に之を爲すこととす。
- (四) 農具 一切の農業用器具機械とす。
- (五) 動物 家畜、家禽、養魚等一切の動物とす。
- (六) 植物 土地に定着する一切の植物にして收穫物（掘り取りたる苗木の如き）は之を含まざるものとす。
- (七) 現物 農産物及種苗、肥料、飼料其の他の生産原料又は材料にして、一回の利用に因り其

の形態を消滅するか又は同一利用目的に反覆使用すること能はざる消耗品とす。
 價額は時價とす。所有財産の時價は左に依り之を評價せり。借入財産は之を所有財産と看做し所有財産に準じ評價せり。

(一) 土地 年度内に購入せるものは買價、其の他のものは附近に行はれたる賣買價を參酌し之を推定す。

(二) 土地改良設備及建物 購入又は築造當時に於ける費用價(新設價と略稱)を基礎とし左の式に依り算出す。

$$\text{時價} = \frac{\text{新設價}}{\text{全維持年數}} \times \text{將來の維持年數}$$

新設價不明なる物に付ては評價當時に於て新設するものと假定し、其の新設價を計算し右の計算を爲す。

(三) 農具 新調價五圓以上の農具は前記(二)に準じ之を算出し、其の他の物は購入せるものなるときは買價、否らざるものは市價又は費用價を參酌し推定す。

(四) 動物 市價を參酌し推定す。但し減價計算を爲すを要する物は(二)に準じ算出す。

(五) 植物 費用價明なるものは之に依り、否らざるものは市價又は收益價を參酌し推定す。

(六) 現物 購入物は買價、否らざる物は市價又は代用し得べき有市價物を參酌し推定す。

農業用財産の調査農家平均一戸當價額及各種類間の割合を示せば左の如し。但し土地以外の借入財産は之を「其の他」に一括せり。(△は年度始價額に比し年度末價額の減を示す)
 (イ) 全府縣平均

地	土			(所有の部)	種別	割				合		
	計	其の他	畑			田	自作農	自小作農	小作農		三者平均	
増年度	増年度	増年度	増年度	増年度	自作農	自小作農	小作農	三者平均	自作農	自小作農	小作農	三者平均
減末始	減末始	減末始	減末始	減末始	△	△	△	△	△	△	△	△
五八二・五七三	五八二・五七三	五八二・五七三	五八二・五七三	五八二・五七三	一、三〇四・六八	一、九二五・三九	一、六三三・四三	二、〇一六・四四	五三・五〇	四六・二四	一三・三五	四六・九三
五八二・五七三	五八二・五七三	五八二・五七三	五八二・五七三	五八二・五七三	三、九三九・一八	一、九五四・三〇	二、〇六・一〇	二、〇三三・一九	五三・三三	四六・四八	一四・八六	四七・〇〇
五八二・五七三	五八二・五七三	五八二・五七三	五八二・五七三	五八二・五七三	二、二一三・三三	二、八九一	四二・六七	一六・七五	—	—	—	—
五八二・五七三	五八二・五七三	五八二・五七三	五八二・五七三	五八二・五七三	一、三〇四・六八	七〇七・九一	九〇・四四	七〇一・〇一	一七・六二	一七・〇〇	六・八三	一六・三二
五八二・五七三	五八二・五七三	五八二・五七三	五八二・五七三	五八二・五七三	一、三〇七・七四	七〇八・七五	一〇〇・二九	七〇五・五九	一七・七〇	一六・八六	七・二三	一六・三二
五八二・五七三	五八二・五七三	五八二・五七三	五八二・五七三	五八二・五七三	三、〇六	〇・八四	九八・五	四・五八	—	—	—	—
五八二・五七三	五八二・五七三	五八二・五七三	五八二・五七三	五八二・五七三	五、六〇・五四	三、四六・一七	一、七二・六一	三、五九・七七	七・五七	八・三一	一三・〇四	八・三七
五八二・五七三	五八二・五七三	五八二・五七三	五八二・五七三	五八二・五七三	五、六三・九一	三、四七・一九	一、七四・六八	三、六一・九三	七・六三	八・二六	一三・六〇	八・三六
五八二・五七三	五八二・五七三	五八二・五七三	五八二・五七三	五八二・五七三	三、三三	一、〇二	二・〇七	二・一六	—	—	—	—
五八二・五七三	五八二・五七三	五八二・五七三	五八二・五七三	五八二・五七三	二、九七九・四七	二、〇一〇・二四	四、二六・四八	三、〇七二・二二	七・八・六九	七・一・五五	三・三・三三	七・六・六一
五八二・五七三	五八二・五七三	五八二・五七三	五八二・五七三	五八二・五七三	三、〇一〇・二四	三、〇一〇・二四	四、八一〇・七	三、一〇〇・七一	七・八・六五	七・一・六〇	三・四・六九	七・六・六一
五八二・五七三	五八二・五七三	五八二・五七三	五八二・五七三	五八二・五七三	三、〇七二	三、〇七二	五、四・五九	二、三・四九	—	—	—	—

合計	その他	地				(借入の部)
		計	其他	畑	田	
増年度 減末始	増年度 減末始	増年度 減末始	増年度 減末始	増年度 減末始	増年度 減末始	
三三八・二六 三九四・五二 五六・二六	△一九二 一七八 三七〇	三三四・五六 三九二・七四 五八・一八	三六四	九四・六〇 九八・六六 一・二六	二二六・三三 二九三・二四 五六・九二	
二八五・四・六二 二八四・一・五三 △一三・一〇	△〇七三 〇九四 一六七	二八五・三・九五 二八四・〇・五八 △一二・三七	五一八・五	四九七・九一 四九九・四七 一・五六	二、三〇三・一九 二、二八九・二六 △一三三・九三	
五、〇〇七・〇五 五、〇七一・八五 六四・八〇	〇〇一 三六〇 三六九	五、〇〇三・四六 五、〇六八・二五 六四・七九	△〇四六 一〇六・三三 一〇六・七九	七六三・六九 七八八・三六 二四・六七	四、一三二・九八 四、一七三・五六 四〇・五八	
二、七三三・三一 二、七六九・三〇 三九九・九	△〇八八 二二一 二九九	二、七三〇・三三 二、七六七・一九 三六・八七	△〇一五 五三九・四 五三九・九	四五二・〇七 四六一・三三 九・一六	二、二二四・二六 二、二五二・〇三 二七八・六	
一〇〇〇〇 一〇〇〇〇 一〇〇〇〇	一〇九 〇四五 〇〇六	九八九・一 九九五・五	一〇八 〇九二	二七・九七 二四・三〇	六九八・六 七四・三三	
一〇〇〇〇 一〇〇〇〇 一〇〇〇〇	〇〇六 〇〇三 〇〇七	九九九・四 九九九・七	一八三	一七・四四 一七・五八	八〇・六八 八〇・五六	
一〇〇〇〇 一〇〇〇〇 一〇〇〇〇	〇〇七 〇〇七 〇〇八	九九九・三 九九九・三 九九九・三	二・一〇 二・一〇	一五・二五 一五・四四	八二・五五 八二・二九	
一〇〇〇〇 一〇〇〇〇 一〇〇〇〇	〇〇一 〇〇一 〇〇一	九九八・九 九九八・九 九九八・九	一九八 一九八	一六・五四 一六・六五	八一・三七 八一・三三	

合計	現物	植物	動物	農具	建物	良設備	土地改
増年度 減末始	増年度 減末始	増年度 減末始	増年度 減末始	増年度 減末始	増年度 減末始	増年度 減末始	増年度 減末始
△七、四〇三・一九 七三八・七六 一五五・三	△三、四九二・三三 三三三・五六 九八・八七	△二、五五九・五九 二五二・五五 三三〇・四	九一・三〇 一〇三・一八 一一八・八	△一九七・一〇 一九六・九九 〇・一一	六八四・二三 六八四・二三 〇・〇一	〇・五〇	四〇・二 四五・三
四、一六四・四七 四、二〇四・三四 三九八・七	二七四・二二 二七四・二二 〇・一〇	一五三・四〇 一五六・六二 三・二二	六九・一九 七八・〇三 八・八三	△一七八・一七 一七七・四〇 〇・七七	五〇八・四三 五〇五・一五 △三・二七	〇・九九	一・七〇 二・六九
一、三三三・六六 一、三八六・九七 六三・三一	二〇三・四一 二〇八・六四 五・二三	一一七・三〇 一一八・六〇 一・三〇	六四・八八 六九・一一 四・二三	△一三五・四〇 一三五・〇一 △〇・三九	三七六・一九 三七四・二六 △一・九三	〇・三八	〇・三八
四、二九七・〇九 四、三三六・三二 二九・二三	△二七四・二五 二七四・二五 〇・四九	一七五・四三 一七五・九二 〇・四九	七五・一二 八三・四四 八・三三	△一七〇・三二 一六九・八〇 △〇・四二	五二二・九四 五二二・二一 △一・七三	〇・五九	一・九一 二・五〇
一〇〇〇〇 一〇〇〇〇 一〇〇〇〇	四・六七 四・五四	三・四五 三・四二	一・三三 一・四〇	二・六六 二・六七	九・二四 九・二六	〇・〇六	〇・〇六
一〇〇〇〇 一〇〇〇〇 一〇〇〇〇	六・五八 六・五二	三・六八 三・七三	一・六六 一・八六	四・二八 四・二三	二・二二 二・〇一	〇・〇四	〇・〇四
一〇〇〇〇 一〇〇〇〇 一〇〇〇〇	一五・三七 一五・〇四	八・八六 八・五五	四・九〇 四・九八	一〇・三三 九・七三	二八・四三 二六・九九	〇・〇二	〇・〇二
一〇〇〇〇 一〇〇〇〇 一〇〇〇〇	六・三八 六・三〇	四・〇八 四・〇七	一・七五 一・九三	三・九六 三・九二	一三・一七 一二・〇五	〇・〇六	〇・〇五

計	其他	土地	(借入の部)	計	其他
増年度	増年度	増年度	増年度	増年度	増年度
減年度	減年度	減年度	減年度	減年度	減年度
始末	始末	始末	始末	始末	始末
〇・四〇		〇・四〇	六二〇・八二	九四・七五	
〇・四〇		〇・四〇	六六〇・三九	二・八八	
〇・四〇		〇・四〇	四九・五七	△ 〇・八七	
			△ 八三・〇	一〇四・八六	
			九六・五六	一六・九五	
			七五・三〇	△ 〇・〇四	
二・四二	〇・七三	一・六九	二九・七二	七五・四	
二・四二	〇・七三	一・六九	三七・二五	三九・七五	
二・四二	〇・七三	一・六九	七五・三	〇・六六	
〇・九四	〇・二四	〇・七〇	二四・八四七	九一・二一	
〇・九四	〇・二四	〇・七〇	二六四・七四	一六・七三	
〇・九四	〇・二四	〇・七〇	一六・二七	△ 〇・八九	
〇・四〇		〇・四〇	五九三・八二	七三・六	
〇・四〇		〇・四〇	六四一・四七	△ 〇・〇七	
〇・四〇		〇・四〇	四七・六五	△ 〇・〇七	
			△ 八・一〇	二八・八五	
			九四・四三	二四・七三	
			七三・五	二五・七三	
二・三四	〇・七二	一・六三	二八・八五	二四・七三	
二・三四	〇・七二	一・六三	三六・一〇	二五・七三	
二・三四	〇・七二	一・六三	七三・五	一五・六〇	
〇・九三	〇・二四	〇・六八	二四・七三	〇・六〇	
〇・九三	〇・二四	〇・六八	二五・七三		
〇・九三	〇・二四	〇・六八	一五・六〇		

第六 家事用財産

家事用財産とは農業用及兼業用以外の土地、建物及現物を謂ひ、家具、衣類の如きは之を含まざるも

のとす。而して之等の價額其他は第四農業用財産の土地建物及現物に準ず。

家事用財産の調査農家平均一戸當價額を示せば左の如し。

種別	地域別	(所有の部)			(借入の部)		
		土地	建物	現物	計	其他	土地
種別	地域別	増年度	増年度	増年度	増年度	増年度	増年度
		減年度	減年度	減年度	減年度	減年度	減年度
種別	地域別	始末	始末	始末	始末	始末	始末
		〇・六一	〇・六一	〇・六一	〇・六一	〇・六一	〇・六一
種別	地域別	二四・八二	六九・九二六	四二・三三	九八・七四〇	二四・八二	六九・九二六
		二四・八二	七〇・八二八	四二・三三	九九・六九四	二四・八二	七〇・八二八
種別	地域別	一八三・〇四	四七・六三八	三九・二一	六九八・六三	一八三・〇四	四七・六三八
		一八三・〇四	四九・〇八七	三九・二一	七三三・八〇	一八三・〇四	四九・〇八七
種別	地域別	一・二六八五	四〇・〇一八	二九・五八	五五・一五九	一・二六八五	四〇・〇一八
		一・二六八五	三九・二五九	二九・五八	五五・一五九	一・二六八五	三九・二五九
種別	地域別	一八五・二四	五二・五二七	三七・〇三	七四七・五四	一八五・二四	五二・五二七
		一八五・二四	五三・〇五八	三七・〇三	七五三・九六	一八五・二四	五三・〇五八
種別	地域別	二三八・五二	六七・九八六	四一・一八	九五九・五八	二三八・五二	六七・九八六
		二三八・五二	六八・八〇三	四一・一八	九六八・一九	二三八・五二	六八・八〇三
種別	地域別	一八〇・〇〇	四六・八七四	三八・一四	六八六・八八	一八〇・〇〇	四六・八七四
		一八〇・〇〇	四八・二五二	三八・一四	七〇一・四二	一八〇・〇〇	四八・二五二
種別	地域別	一・三三六三	三九・一六七	二八・七五	五四三・一四	一・三三六三	三九・一六七
		一・三三六三	三八・四一六	二八・七五	五三七・七六	一・三三六三	三八・四一六
種別	地域別	一八〇・九三	五一・三・四三	三六・〇三	七二九・八六	一八〇・九三	五一・三・四三
		一八〇・九三	五一・八・三三	三六・〇三	七三五・七九	一八〇・九三	五一・八・三三

計	土地		其他	
	増年度	減年度	増年度	減年度
増年度	二・二七	二・二七		
減年度	△二・五五	△二・六四		
増年度	七・七八	七・六三	△〇・九六	△〇・九一
減年度	△三・五〇	△三・四三	△〇・〇三	△〇・〇三
増年度	二・二八	二・二八		
減年度	△二・四七	△二・〇九		
増年度	七・九四	七・八六	△二・六三	△二・五八
減年度	△三・五七	△三・九五	△〇・〇三	△〇・八八

第七 現金及之に準ずるもの

現金及之に準ずるものとは農家の所有する現金、貸付金、販賣代未収入金、有價證券、未収入頼母子講の掛金、生命保険既拂保険料其他之に類するものを謂ふ。
現金及之に準ずるもの、調査農家平均一戸當金額を示せば左の如し。

現金及之に準ずるもの	地域別		全府縣平均			全國平均		
	自作農	自小作農	小作農	三者平均	自作農	自小作農	小作農	三者平均
増年度	九五・六四	六四・〇五	四八・三七	六六・三五	九三・九三	六〇・五三	四二・七五	六五・〇八
減年度	△二・二七	△二・六四	△七・七四	△三・七三	△二・二八	△二・〇九	△八・二〇	△三・六三

之に準ずるもの	全府縣平均		全國平均	
	自作農	自小作農	小作農	三者平均
増年度	一・〇二・六〇	六八・二七	四三・八五	七〇・七三
減年度	△五九・九六	△六八・六八	△一三・四八	△四七・三八

第八 負債

負債とは借入金、購入品未拂代金、未拂利子、未拂小作料其他之に類する金銭又は現物負債を謂ふ。
負債は之を起債の目的に依り農業用、兼業用及家事用に分つ。
負債の調査農家平均一戸當金額及各種類間の割合を示せば左の如し。

(イ) 全府縣平均

種類	自作農		自小作農		小作農		三者平均	
	増年度	減年度	増年度	減年度	増年度	減年度	増年度	減年度
農業用負債	三五・二五	△二九・六九	三九・二七	△二九・八五	二二・一九	△二五・六六	三三・三二	△二九・四〇
兼業用負債	一一・九〇	△一六・五九	五・四七	△〇・五〇	〇・〇八	△〇・三九	五・八二	△一・二八
合計	四七・一五	△四六・二八	四四・七四	△四六・三五	二二・二七	△二六・〇五	三九・一四	△三〇・六八

種 類	家 事 用		計
	負 債	増 減	
自作農	三五八・〇八	△二六・六八	七二二・三三
自小作農	三六一・六一	△七・四五	七六〇・八六
小作農	二七五・九六	△一九・三三	四九七・九六
三者平均	三二二・三二	△二八・六六	六六〇・三五
割	四九五・八	五〇・二四	一〇〇・〇〇
自作農	四七六・六	四九・〇三	一〇〇・〇〇
自小作農	五五・四二	五・二九	一〇〇・〇〇
小作農	五〇・三二	五・〇七	一〇〇・〇〇
三者平均	五〇・七七	五・〇七	一〇〇・〇〇

(口) 全 國 平 均

種 類	兼 業 用		家 事 用		計
	負 債	増 減	負 債	増 減	
自作農	一一・五三	△二七・三六	三四五・五〇	△三三・二二	六五二・二六
自小作農	一五・八六	△二四・三八	三五四・四九	△六一・三五	七三八・六九
小作農	〇・〇八	△一九・〇一	二七四・〇〇	△二五・九九	四六九・三二
三者平均	五・六三	△二二・五二	三二四・六七	△二二・五二	六二〇・〇六
割	一・六一	四・二〇	四八・三三	四九・二五	一〇〇・〇〇
自作農	〇・七一	〇・六五	四七・五三	四八・九三	一〇〇・〇〇
自小作農	〇・〇三	〇・〇八	五四・九九	五四・三四	一〇〇・〇〇
小作農	〇・八六	一・七五	四九・七三	五〇・四〇	一〇〇・〇〇
三者平均	〇・八六	一・七五	四九・七三	五〇・四〇	一〇〇・〇〇

第九 純 財 産

純財産とは農業用、兼業用及家事用の所有財産並「現金及之に準ずるもの」の合計より負債總額を控除したるものを謂ふ。

純財産の調査農家平均一戸當金額を示せば左の如し。

種 類	計
年度末	六五二・二六
年度始	△六二・五九
増 減	七三六・六九
年度末	七三六・六九
年度始	△七・三四
増 減	四六九・三二
年度末	四六九・三二
年度始	△二九・〇四
増 減	六二〇・〇六
年度末	六二〇・〇六
年度始	△三三・九九
増 減	一〇〇・〇〇
年度末	一〇〇・〇〇
年度始	一〇〇・〇〇
増 減	一〇〇・〇〇
年度末	一〇〇・〇〇
年度始	一〇〇・〇〇
増 減	一〇〇・〇〇

第十 農 業 總 收 入 附、農 産 物 販 賣 額

農業總收入とは一ヶ年間の農業經營に因りて得たる一切の收入を謂ひ、當該年度の耕種、養畜、養蠶及之等の生産物の加工に因る收入の外、自家生産物の加工に當り其の不足を補ふ爲他より原料を得

種 類	地 域 別		全 府 縣 平 均				全 國 平 均			
	自 小 作 別	種 類	自 作 農	自 小 作 農	小 作 農	三 者 平 均	自 作 農	自 小 作 農	小 作 農	三 者 平 均
純 財 産	年度末	九二三・〇八二	四八二・一五	一八三・〇三六	五二九・四一〇	九〇二・四二	四七三・五二五	一八〇・七九一	五二八・八二〇	
	年度始	九三九・七〇一	四九四・二五五	一九三・四五六	五四四・七二	九一八・四八	四八五・九八一	一九二・五七一	五三三・四六七	
増 減	年度末	一六六・六一	一一二・四〇	一〇四・一八	一三〇・六一	一六七・〇六	一一四・五六	一一七・八〇	一三六・四七	
	年度始	一六六・六一	一一二・四〇	一〇四・一八	一三〇・六一	一六七・〇六	一一四・五六	一一七・八〇	一三六・四七	

て爲す程度の加工、又は農業財産の一時的農業以外利用に因る収入（例へば牛、馬、農具等の賃貸料の如し）の如き農業經營に附隨的に營まるゝ業務の収入も之を含むものとす。但し土地、建物の如き農産物に非ざる物の賣却に因る収入は夫が農業用財産なる場合と雖之を含まず。又林業及水産業は夫が大規模に營まれ獨立の事業と認めらるゝ場合は之を農業經營より除外し、其の収入は之を兼業總收入に計上せり。

農業總收入を構成するものは主として左の四種とす。

- (一) 農産物販賣額
 - (二) 農産物の使用額、但し農産物にして再び農業生産に使用せられたるもの、例へば堆肥、緑肥、種苗の如きは之を含まず（後述参照）
 - (三) 翌年度に繰越さるべき農産物
 - (四) 動物及植物の年度内生長見積額
- 農業總收入は左に依り之を計算せり。

$$\text{農業總收入} = \text{農産物(販賣額)} + \text{使用額} + \text{動物、植物及現物} \\ \text{の増減(價額)} + \text{生産物以外の農業經營に屬する收入}$$

此の場合



- (一) 販賣額とは生産年度の如何に關らず年度内に販賣せられたる農産物の總額を謂ひ、現金收入の外未収入金額を含む。
- (二) 使用額とは農産物にして家事又は兼業に使用せられたるもの、見積額竝土地改良設備、建物、農具の如き所謂固定財産の造成又は修繕（之等の財産の年度末價額の増加を來す場合に限る）に使用せられたるもの、見積額を謂ひ、生産年度の如何を問はず凡ての農産物をも含むも堆肥、種苗の如き農産物にして再び農業生産に使用せられたる所謂中間生産物は當該年度の生産と雖之を含まず。
- (三) 動物、植物及現物の増減價額とは之等の年度末價額より年度始價額を控除せるものを謂ふ。而して之を計算するは販賣額及使用額中には當該年度以前の生産物を含むも年度末に残りたる物は當該年度の生産物と雖之を含まざるを以て之を修正せんが爲とす。従つて本計算に與るべき動物、植物及現物は農産物に限り且つ動物及植物は減價計算を爲すを要せざるものとす。

右計算に當りては農産物を左表の如く分類せり。但し「其の他」には列記以外の農産物及生産物以外の農業經營に屬する收入を含む。尙左表に付特に注意すべき事項を擧ぐれば左の如し。

- (一) 農産物の金額は販賣額及使用額の和とす。但し米、麥及藪（數量を併記せるもの）は販賣

額使用額及現物の増減價額の和とす。

(二) 米、麥及藨の數量は販賣數量、使用數量及年度末殘高の和より年度始在高を控除せるものにして、收穫總量を示すものに非ず。收穫總量より種子、飼料等として再び農業生産に使用せられたる數量を控除せるものに該當す。

(三) 「現物増減價額」は米麥及藨以外の農産物の現物増減價額とす。而して米、麥及藨に付ては當該年度に於ける概略の收穫量を知る爲に其の各に付之を計算し加算せり。

(四) 「動植物増減價額」は動物及植物の増減價額の和とす。

農業總収入の調査農家平均一戸當金額及米、麥及藨の収入の總収入に對する割合を示せば左の如し。

種 類	地域別		全府縣平均			全國平均		
	自作農	自小作農	小作農	三者平均	自作農	自小作農	小作農	三者平均
糯 米	金額 三六二五	數量 二〇〇三	金額 三七一〇	數量 一九二五	金額 三三五六	數量 一六四五	金額 三五九四	數量 一八五八
粳 米	金額 四六七六一	數量 二七五八二	金額 四六〇六八	數量 二二四七七	金額 四九〇三三	數量 二二九一四	金額 四七二八七	數量 二四六五八
計	金額 八三〇一六	數量 四七五六四	金額 八三二一〇	數量 四一五〇二	金額 八二八四三	數量 四〇〇三三	金額 八一九八二	數量 四三三一二

計	大 麥	稈 麥	小 麥	計	精 藨	蔬 菜	果 實	計	
								金額	數量
計	金額 五〇五七六	數量 四九九八	金額 四九七七八	數量 四九七七八	金額 五三三九〇	數量 五〇八八二	金額 五八八八一	數量 四八八二八	
大 麥	金額 一三五四	數量 一〇八〇	金額 一三二二	數量 一〇八〇	金額 一三三三	數量 一〇八〇	金額 一三三三	數量 一〇八〇	
稈 麥	金額 一四八二	數量 一七二二	金額 一四八二	數量 一七二二	金額 一五〇五	數量 一七二二	金額 一五〇五	數量 一七二二	
小 麥	金額 二四三四	數量 二七三七	金額 二四三四	數量 二七三七	金額 二五三三	數量 二七三七	金額 二五三三	數量 二七三七	
計	金額 五八九三	數量 六七三七	金額 五八四〇	數量 六六三三	金額 五七五一	數量 六六三三	金額 五七五一	數量 六六三三	
精 藨	金額 三三三四	數量 二九〇九四	金額 二七九八〇	數量 二七九八〇	金額 三三〇三七	數量 二八二一三	金額 三三〇三七	數量 二八二一三	
蔬 菜	金額 一八二二八	數量 一五四九八	金額 一四九二九	數量 一四九二九	金額 一七五二九	數量 一五〇二九	金額 一七五二九	數量 一五〇二九	
果 實	金額 一八〇二	數量 一五四四	金額 一五七九	數量 一五七九	金額 一七三六	數量 一五二〇	金額 一七三六	數量 一五二〇	
計	金額 五八二二	數量 六七三三	金額 五八二二	數量 六六三三	金額 五七五一	數量 六六三三	金額 五七五一	數量 六六三三	

合 計	金 額	割 合	現 物 增 減 價 額	其 他	林 産 物	蔬 菜 及 果 實 加 工	藻 類 細 工	雞 及 雞 卵	豚	馬	牛
一、〇二・二九八	二六五〇・三	二六・二九	四・四四	八・四三	一五・七四	〇・六〇	一三・二五	二四・九八	六・四六	一・四二	一五・三七
一、〇〇三・八五	二八三三・三	二八・二四	〇・五四	六・三二	一一・四二	四・三二	一五・七〇	二八・四八	六・五六	五・五五	七・四
九四〇・五〇	二四八三・〇	二六・四〇	四・五一	六・三七	四・三八	三・七七	一一・三九	三六・三二	四・三五	三・九二	一一・四三
九八五・四四	二六五六・一	二六・九五	三・一六	七・七〇	一〇・五一	二・八六	一三・〇八	三〇・五九	五・七九	三・六三	一一・七五
一、〇〇九・七六	二八八七・六	二八・六〇	五・〇二	一〇・三四七	一六・三三	〇・五六	一一・六七	二五・〇五	八・〇〇	一・八四	一四・七七
九九五・四八	二九二・五九	二九・三九	〇・三六	七・四二	一一・五五	四・七四	一五・三二	二七・九八	六・八二	五・五六	七・二
九四八・六六	二七一・四一	二八・六一	四・九七	九・二五	四・五〇	三・六五	一一・〇三	三七・〇八	五・八七	四・七三	一三・二二
九八四・六三	二八四・二六	二八・八七	三・四五	八・六一	一〇・七五	二・九九	一二・六四	三〇・〇四	六・九〇	四・〇四	一一・七〇

附、農産物販賣額

農産物販賣額とは生産年度及生産者の如何を問はず調査農家が一年間に販賣せる農産物の總額を謂ひ、此の中には當該年度以前に於て生産せられたる物及受入小作米の如き自家生産物に非ざる農産物も含まるゝものとす。之等自家生産に非ざる物は其の總額明なるも其の幾何を販賣せるやは現在の記帳にては之を知ること困難なるものとす。従つて前記農業總收入中に含まるゝ販賣額を示すものには非ざれども自家生産以外の農産物は僅に之を含むに過ぎざるを以て夫に近きものとす。

農産物販賣額の調査農家平均一戸當金額を示せば左の如し。

種 類	地域別		全 府 縣 平 均				全 國 平 均			
	自作農	自小作農	自作農	自小作農	小作農	三者平均	自作農	自小作農	小作農	三者平均
粳 米	一六・二三六	九・四八三	七・三四五	一一・〇一八	一五・六三四	九・二五三	七・三四四	一一・七四四	二一・七四四	
糯 米	三三〇・四三	一九七・一一	一四五・七五	二二四・四三	三二八・三三	一九二・〇七	一四五・〇七	二二八・四九	二一〇・七〇八	
計	三四五・八七	二二四・〇二	一五七・三五	二二九・〇八	三三三・二七	二〇八・八六	一五六・二九	二二二・七七	三三二・七七	
割 合	四六・七五%	三四・四九%	三二・四七%	三八・八七%	四五・二二%	三三・九四%	三一・三一%	三七・七二%	三三・七二%	

大 麥	小 麥	計	精 繭	蔬 菜 及 果 實	畜 産 物	農 産 加 工	其 の 他	計	
								金 額	數 量
〇・七六九 石 四・一九 円	〇・五五七 石 六・一五 円	三六・〇五 割 四八七 %	三三・二一七 割 一八三・二七 %	五七・七八 割 二四・六三 %	四四・二七 割 二四・九六 %	一八・二九 割 二四・九六 %	五六・〇九 割 二四・九六 %	〇・七二七 石 六・二七 円	〇・二九六 石 二・一〇 円
〇・七三九 石 四・一九 円	〇・四六一 石 五・六七 円	四一・二四 割 六・六五 %	二九・〇三九 割 一五四・九一 %	九〇・六七 割 二四・九六 %	四五・六八 割 二四・九六 %	一九・四一 割 二四・九六 %	五四・六四 割 二四・九六 %	〇・七二七 石 六・二七 円	〇・二九六 石 二・一〇 円
〇・五九七 石 四・一九 円	〇・四九〇 石 五・六五 円	三三・〇四 割 六・八二 %	二二・四三〇 割 一〇・五五 %	六五・二九 割 二四・九六 %	五五・六三 割 二四・九六 %	一四・五八 割 二四・九六 %	四八・三三 割 二四・九六 %	〇・五九七 石 四・一九 円	〇・二九六 石 二・一〇 円
〇・七三九 石 四・一九 円	〇・五七八 石 六・四五 円	三六・七八 割 四・七八 %	二七・五三二 割 一四九・二二 %	七・〇八 割 二四・九六 %	四八・四九 割 二四・九六 %	一七・四三 割 二四・九六 %	五三・九八 割 二四・九六 %	〇・七三九 石 四・一九 円	〇・二九六 石 二・一〇 円
〇・七〇五 石 六・〇八 円	〇・四七三 石 五・七四 円	四〇・二三 割 六・五四 %	二八・二五〇 割 一五〇・二二 %	九二・七〇 割 二四・九六 %	四四・九五 割 二四・九六 %	二〇・一〇 割 二四・九六 %	五八・二八 割 二四・九六 %	〇・七〇五 石 六・〇八 円	〇・二八六 石 二・〇三 円
〇・二八六 石 二・〇三 円	〇・四三七 石 四・九七 円	三一・九六 割 六・四〇 %	二〇・七三二 割 一〇六・九四 %	六三・一八 割 二四・九六 %	五七・二五 割 二四・九六 %	一四・一一 割 二四・九六 %	六九・五三 割 二四・九六 %	〇・二八六 石 二・〇三 円	〇・五七七 石 四・〇四 円
〇・五七七 石 四・〇四 円	〇・四九六 石 五・七三 円	三五・七九 割 五・八〇 %	二六・五八五 割 一四四・一一 %	七〇・三五 割 二四・九六 %	四九・一三 割 二四・九六 %	一九・九〇 割 二四・九六 %	六五・〇五 割 二四・九六 %	〇・五七七 石 四・〇四 円	〇・五七七 石 四・〇四 円

第十一 農業經營費

農業經營費とは前項の農業總收入を擧ぐるに要したる費用を謂ひ、之を構成するものは主として左の三種とす。

(一) 現金支拂額(未拂額を含む)

(二) 現物支拂額(後述参照)但し購入品及自家生産の農産物にして堆肥、種苗等として再び農業生産に使用せられたものを除く

(三) 土地改良設備、建物、農具(新調價五圓以上の農具に限る)、動物及植物の減價額

農業經營費は左に依り之を計算せり。但し土地、土地改良設備、建物及新調價五圓以上の農具の新設費(購入又は築造に要したる費用)、修繕費(修繕に因り之等の年度末價額を増加せる場合に限る)並減價計算を爲すを要する動物及植物の購入費は其の全部が前項の農業總收入を擧ぐるに要したる費用

計	金 額	
	割	合
計	一七五・八三 %	七三九・九三 円
計	二二〇・四〇 %	六二〇・五七 円
計	一八三・七三 %	四八四・六六 円
計	一八九・九八 %	六二五・〇五 円
計	一九三・一九 %	七三六・七三 円
計	二二六・〇三 %	六二五・三三 円
計	二〇四・〇六 %	四九九・三五 円
計	二〇四・四三 %	六一七・一〇 円

に非ざるを以て之を計上せず、其の減價額及修繕費(修繕費は年度末價額を増加せざる場合に限り)を計上せり。

$$\begin{aligned} \text{農業經營費} &= \text{現金支拂額} + \text{未拂額} + \text{現物支拂額} + (\text{繰越購入現物の使用額} - \text{購入現物の殘高}) + \text{土地改良設備、建物、農具、動物及植物の減價額} \end{aligned}$$

此の場合

- (一) 現金支拂額とは當該年度に於て農業經營の爲に支拂はれたる現金總額を謂ふ。但し年度始の未拂金の支拂は之を除く。
- (二) 現物支拂額とは兼業收入又は家事收入に屬する現物にして農業經營に使用せられたるもの、見積額及自家生産農産物にして勞賃、小作料、肥料代等の支拂手段として使用せられたるもの、見積額を謂ふ。
- (三) 未拂額とは當該年度に於て支拂原因生じたるも未だ支拂はざる額を謂ふ。
- (四) 繰越購入品使用額とは當該年度より以前に購入せる物の當該年度使用額を謂ひ、購入現物の殘高とは當該年度の購入品にして其の費用は現金支拂額又は未拂額に計上せられたるも未だ使用せられざるものを謂ふ。

- (五) 土地改良設備、建物、農具、動物及植物の減價額は左に依り之を計算せり。

$$\text{減價額} = \frac{\text{年度始價額(年度内に新調せるものは其の費用)}}{\text{將來の維持年數}}$$

但し使用廢止當時に於て尙殘價ある場合は年度始價額(又は年度内に新調せるものは其の費用)より右殘價を控除し右の計算を爲す。尙動物の減價計算は老衰期に達したる時より、植物は收穫最盛期を終りたる時より之を爲すものとす。

右計算に當りては其の種類を左表の如く分類せり。但し「其他」には列記以外は一切の費用を含む。左表に付特に注意すべき事項を擧ぐれば左の如し。

- (一) 金額は凡て現金の外減價額又は現物を含む總額を示し、現物の比較的多きもの及減價額に付ては「計」の次に内譯を附したり。
- (二) 土地費、土地改良設備費及建物費には修繕(修繕に因り之等の年度末價額の増加を來さざる場合に限り)、維持に要する費用及減價額(土地に付ては減價額なし)を含み、其の購入、新設、大修繕(修繕に因り之等の年度末價額の増加を來したる場合に限り)は之を含まず。農具費及家畜費も右に準じ減價計算を要するもの、購入又は新調に要したる費用は之を含まず。
- (三) 種苗費は植物種苗に限る。

- (四) 蠶種費は養蠶の爲の蠶種代とす。
- (五) 飼料費には桑葉代、養魚の飼料代をも含む。
- (六) 光熱動力費には光熱、冷却及動力機に要する消耗品費を含み、其の設備費は之を含まず。
- (七) 藥劑費は動植物の爲にする藥劑費とす。
- (八) 加工原料費は自家生産物の加工に要する補助原料費とす。
- (九) 勞賃には金銭又は現物の勞賃の外支給食費の見積額を含む。但し年雇の食費は之を含まず。而して年雇の食費は之を家計費に計上せり。
- (十) 負債利子は農業用負債の利子とす。
- (十一) 諸負擔に付ては第二章第二十一參照のこと。
- (十二) 賃借料は土地以外の物の借賃とす。

農業經營費の調査農家平均一戸當金額及主なる費用の經營費總額に對する割合を示せば左の如し。

種類	地域別			全國平均		
	自作農	自小作農	小作農	自作農	自小作農	小作農
土地改良設備費	0.10	0.15	0.03	0.11	0.15	0.13
建築費	1.80	1.40	1.17	1.48	1.50	1.52
農具費	2.42	2.63	1.83	2.14	2.15	2.37
種苗費	5.10	4.95	5.29	5.00	5.00	5.05
植物減價額	1.43	0.71	0.49	0.87	0.81	1.14
蠶種費	9.36	6.93	5.27	7.19	6.73	6.94
家畜減價額	1.83	1.58	1.63	1.68	1.57	1.84
動物減價額	2.45	1.45	2.34	2.08	1.54	2.10
飼料費	2.88	4.03	3.81	3.55	3.92	3.49
肥料費	9.52	9.39	8.85	9.26	9.35	9.15
光熱動力費	4.15	3.56	2.62	3.44	3.54	3.60
藥劑費	1.78	3.12	2.07	2.33	3.36	2.38
加工原料費	1.19	0.94	0.81	0.98	0.94	1.16
勞賃	1.79	1.57	1.29	1.54	1.67	1.64
負債	1.46	1.77	1.06	1.43	1.76	1.43
諸負擔	7.55	3.75	1.35	4.10	3.75	4.05
小作料	1.80	1.37	2.42	1.73	1.34	1.37
賃借料	1.75	2.14	1.77	1.89	2.09	1.93

種類	全府縣平均			全國平均		
	自作農	自小作農	小作農	自作農	自小作農	小作農
土地改良設備費	0.10	0.15	0.03	0.11	0.15	0.13
建築費	1.80	1.40	1.17	1.48	1.50	1.52
農具費	2.42	2.63	1.83	2.14	2.15	2.37
種苗費	5.10	4.95	5.29	5.00	5.00	5.05
植物減價額	1.43	0.71	0.49	0.87	0.81	1.14
蠶種費	9.36	6.93	5.27	7.19	6.73	6.94
家畜減價額	1.83	1.58	1.63	1.68	1.57	1.84
動物減價額	2.45	1.45	2.34	2.08	1.54	2.10
飼料費	2.88	4.03	3.81	3.55	3.92	3.49
肥料費	9.52	9.39	8.85	9.26	9.35	9.15
光熱動力費	4.15	3.56	2.62	3.44	3.54	3.60
藥劑費	1.78	3.12	2.07	2.33	3.36	2.38
加工原料費	1.19	0.94	0.81	0.98	0.94	1.16
勞賃	1.79	1.57	1.29	1.54	1.67	1.64
負債	1.46	1.77	1.06	1.43	1.76	1.43
諸負擔	7.55	3.75	1.35	4.10	3.75	4.05
小作料	1.80	1.37	2.42	1.73	1.34	1.37
賃借料	1.75	2.14	1.77	1.89	2.09	1.93

飼家蠶種 料畜種苗 費費費費	(割 合)	内			其販 計の賣 他費
		譯 額 價 減	物 現	現 金	
八・一九	一・四八%	三・三九	一六〇七	二九一〇七	三・七四
五・三三	一・二五%	三・八八	一六〇七	二七四九八	五・五〇
二・七二	一・〇九%	二・一六	一三二八七	二二九八六	三・三三
九・三四	一・二二%	二・四七	一三二八七	二二九八六	四・一五
七・八六	一・四四%	二・八四	一〇・二二	二六五三〇	三・八四
八・四六	一・二七%	二・五五	一三三〇	二九一九七	五・四四
七・九九	一・〇七%	三・八一	一〇・九六	二七四二二	三・二七
九・一七	一・〇五%	二・五二	九・七六	二七四二二	四・一八
七・六三	一・三〇%	二・三三	七・五九	二六七三二	七・四三
八・二五	一・三〇%	二・六四	九・四三	二六七三二	四・一八

内 減 現 現 價 物 金	其小諸負勞肥 計の作負債料 其他料擔子賃費					
	九〇六	一〇〇〇〇	一〇〇〇〇	一〇〇〇〇	一〇〇〇〇	二七五九
	六・六三	一〇〇〇〇	一〇〇〇〇	一〇〇〇〇	一〇〇〇〇	二一七八
八四・三一	一〇〇〇〇	一〇〇〇〇	一〇〇〇〇	一〇〇〇〇	二一七二	
六・六三	一〇〇〇〇	一〇〇〇〇	一〇〇〇〇	一〇〇〇〇	二一七二	
三〇・五七	一〇〇〇〇	一〇〇〇〇	一〇〇〇〇	一〇〇〇〇	二一七二	
四・三三	一〇〇〇〇	一〇〇〇〇	一〇〇〇〇	一〇〇〇〇	二一七二	
四・三三	一〇〇〇〇	一〇〇〇〇	一〇〇〇〇	一〇〇〇〇	二一七二	
六〇七	一〇〇〇〇	一〇〇〇〇	一〇〇〇〇	一〇〇〇〇	二一七二	
九・一九	一〇〇〇〇	一〇〇〇〇	一〇〇〇〇	一〇〇〇〇	二一七二	
六・四九	一〇〇〇〇	一〇〇〇〇	一〇〇〇〇	一〇〇〇〇	二一七二	
三〇・〇一	一〇〇〇〇	一〇〇〇〇	一〇〇〇〇	一〇〇〇〇	二一七二	
五・九〇	一〇〇〇〇	一〇〇〇〇	一〇〇〇〇	一〇〇〇〇	二一七二	
四・四一	一〇〇〇〇	一〇〇〇〇	一〇〇〇〇	一〇〇〇〇	二一七二	
六・二二	一〇〇〇〇	一〇〇〇〇	一〇〇〇〇	一〇〇〇〇	二一七二	

第十二 農業所得

農業所得とは農業總收入より農業經營費を控除せるものを謂ふ。

農業所得の調査農家平均一戸當金額を示せば左の如し。

農業總收入	地域別		全府縣平均	全國平均	
	自作農	自小作農		自作農	自小作農
一、〇二・九八	一、〇〇・三五	九四・五〇	九八・五四	一、〇〇・九七	九九・四八
一、〇〇・三五	九四・五〇	九八・五四	一、〇〇・九七	九九・四八	九四・六六
九四・五〇	九八・五四	一、〇〇・九七	九九・四八	九四・六六	九八・六三
九八・五四	一、〇〇・九七	九九・四八	九四・六六	九八・六三	九八・六三

農業經營費	三四五・二三	四三・六二	四八五・〇八	四三〇・六四	三四六・二五	四二七・六九	四八四・二八	四一九・四二
農業所得	六六・七五	五七・二三	四五五・四二	五六四・八〇	六六三・五一	五六七・七九	四六四・三八	五六五・二三

第十三 兼業總收入

兼業總收入とは農業經營以外の事業に因る収入、土地其の他の賃貸料（農業財産の一時的賃貸料を除く）、貸金及預金の利子、俸給、勞賃其の他之に類する収入を謂ふ。兼業總收入の計算方法其の他は凡て農業總收入に準ず。

左表に付特に注意すべき事項を擧ぐれば左の如し。

- (一) 兼業生産物収入とは原料を買入れて爲す加工生産物、自家生産物にして農業生産物に包含せられざるものに加工せる生産物、天然物の捕獲、採取及其の加工に因る収入を謂ふ。
- (二) 林業収入とは農業經營附屬林野以外の林野収入を謂ふ。
- (三) 俸給勞賃収入とは勤勞に對する報酬を謂ひ、俸給、勞賃、手當（手當中には本經濟調査手當一戸當二〇圓を含む）恩給其の他之に類する収入を含む。
- (四) 財産収入とは土地其の他の賃貸料、貸金及預金の利子、株式の配當其の他之に類するものを謂ふ。

(五) 「其の他収入」とは以上の諸項に包含せられざる収入を謂ふ。例へば商業収入の如し。兼業總收入の調査農家平均一戸當金額及主なる収入の總收入に對する割合を示せば左の如し。

種類	地域別				全 國 平均				
	自作農	自小作農	小作農	三者平均	自作農	自小作農	小作農	三者平均	
(金額)	兼業生産物収入	五・九七	七・〇三	六・六〇	六・五三	五・七四	六・八二	六・三九	六・三三
	林業収入	六・二六	一・四二	四・一〇	三・九三	六・〇一	一・三八	三・九六	三・七八
(割合)	俸給勞賃収入	八四・七三	九五・〇五	一〇四・二三	九四・六七	八四・七六	九六・五九	一〇五・三四	九五・五六
	財産収入	三・五三	一・二八	一・一〇	一・八二	三・五八	一・二四	一・一四	一・八七
其他收入計	八・〇二	四・八五	四・二四	五・七一	七・七一	四・九一	四・一〇	五・五八	五・五八
	一三七・五二	一二二・一九	一三〇・三七	一二九・六六	一三六・八〇	一二二・一五	一三〇・九三	一二九・九六	一二九・九六
内現	一二〇・四六	一二四・一五	一二五・〇三	一二九・八八	一二〇・〇四	一二五・三三	一二五・八六	一二〇・四一	一二〇・四一
	一七〇・五	七〇・四	五二・四	九七・八	一六七・六	六八・三	五〇・七	九・五五	九・五五
現物	六・六三	七・四三	八・〇一	七・三〇	六・一九	七・〇七	八・〇四	七・三三	七・三三
	二二・六六	一〇・五九	八・五二	一四・五一	二二・八二	一〇・一九	八・五一	一四・四〇	一四・四〇

譯内	其の計	
	現	他
現	一四・七三	一〇・九八
減	一〇〇・〇〇	一〇〇・〇〇
價	八七・六〇	九四・一九
額	一三・四〇	五八・一
物	一一・四七	九五・九八
金	一〇〇・〇〇	四〇・三
物	一二・四八	九二・四六
金	一〇〇・〇〇	七五・四
物	一四・二二	八七・七五
金	一〇〇・〇〇	一二・二五
物	一〇・七四	九四・四一
金	一〇〇・〇〇	五・五九
物	一一・〇三	九六・二三
金	一〇〇・〇〇	三・八七
物	一二・〇七	九二・六五
金	一〇〇・〇〇	七・三五

第十四 兼業費

兼業費とは兼業總収入を舉ぐるに要したる費用を謂ふ。兼業費の計算方法其の他は凡て農業經營費に準ず。

左表に付特に注意すべき事項を舉ぐれば左の如し。

- (一) 兼業生産物費とは「兼業生産物收入」を舉ぐるに要したる費用を、林業費とは林業收入を舉ぐるに要したる費用を謂ふ。但し「兼業財産費」、「労賃」及「諸負擔」に包含せらるべきものは之を除く。
- (二) 兼業財産費とは兼業用の土地、土地改良設備、建物、器具機械等の修繕維持に要したる費用及之等の減價額（土地には減價額なし）を謂ふ。
- (三) 労賃とは兼業の爲に雇傭せる一切の労賃を謂ふ。

(四) 諸負擔に付ては第二章第二十一參照のこと。
 (五) 「其の他」には列記以外の一切の費用を含む。
 兼業費の調査農家平均一戸當金額を示せば左の如し。

種	地域別	全府縣平均				全國平均			
		自作農	自小作農	小作農	三者平均	自作農	自小作農	小作農	三者平均
兼業生産物費	種	四	四	四	四	四	四	四	四
		一〇七	一九九	二〇六	一七一	一〇三	一九三	一九九	一六五
林業費	類	四	四	四	四	四	四	四	四
		〇・〇	〇・〇三	一・四	〇・四三	〇・〇	〇・〇三	一・一	〇・四一
兼業財産費	種	四	四	四	四	四	四	四	四
		一・六五	〇・六二	一・四二	一・三三	一・五九	〇・六五	一・四〇	一・三一
諸負擔	類	四	四	四	四	四	四	四	四
		一・二五	〇・〇五	—	〇・四〇	一・二一	〇・〇六	—	〇・三九
其の計	種	四	四	四	四	四	四	四	四
		二・六七	七・四	八・九七	九・二六	一一・五一	七・二二	八・九九	九・二四
譯内	地域別	四	四	四	四	四	四	四	四
		九六四	五九六	六三四	七三一	九五六	六〇三	六四二	七三三
現	種	四	四	四	四	四	四	四	四
		〇・五四	〇・五八	一・五一	〇・八八	〇・五三	〇・五六	一・四七	〇・八五
減	類	四	四	四	四	四	四	四	四
		一・四九	〇・六〇	一・二三	一・〇七	一・四三	〇・六三	一・一一	一・〇六
價	種	四	四	四	四	四	四	四	四
		一・四九	〇・六〇	一・二三	一・〇七	一・四三	〇・六三	一・一一	一・〇六
額	類	四	四	四	四	四	四	四	四
		一・四九	〇・六〇	一・二三	一・〇七	一・四三	〇・六三	一・一一	一・〇六

第十五 兼業所得

種類	自小作別				割合			
	自作農	自小作農	小作農	三者平均	自作農	自小作農	小作農	三者平均
農業所得	六六三・五一 ^円	五六七・七九 ^円	四六四・三六 ^円	五六五・三三 ^円	七九・六三%	七六・八四%	七四・一二%	七七・七六%
兼業所得	一二五・二九	一一四・九三	一一一・九四	一一〇・七三	一五・〇三%	一五・九六%	一九・四六%	一六・六一%
家事収入	四四・五六	三七・四三	四〇・二二	四〇・七四	五・三五%	五・二〇%	六・四三%	五・六一%
計	八三三・三六	七二〇・一五	六二六・五三	七二六・六八	一〇〇・〇〇%	一〇〇・〇〇%	一〇〇・〇〇%	一〇〇・〇〇%

第十八 家計費

家計費とは農業經營費及兼業費以外の一切の費用にして農家の生計に要したる費用とす。

家計費を構成するものは左の三種とす。但し土地、住屋及住屋に附屬する井戸、門塀其の他の固定設備の購入、新築又は大修繕(年度末價額を増加せしむる程度の修繕)に要したる費用は之を除く。

(一) 現金支拂額(未拂金を含む)

(二) 農産物、兼業生産物其の他購入品以外の物の使用見積額

(三) 住屋及之に附屬する固定設備の減價額

左表に付特に注意すべき事項を挙げれば左の如し。

(一) 住居費とは居住に必要な土地、建物、井戸、門塀其の他一切の固定設備の修繕維持に要し

たる費用(年度末價額を増加せしむる場合は之を除く)及土地を除く之等の物の減價額を謂ふ。而して減價額の計算方法は農業經營費の建物に對する減價計算法に準ず。

(二) 飲食費とは常食として飲食する物に要したる費用を謂ひ、假令三度の食事の一部として飲食するも來客の爲、遊山の爲又は冠婚葬祭の爲常食以外の物を食したる場合は各其の費目に之を含ませしめ、飲食費には之を含ませしめざるものとす。

(三) 被服費には普通所謂衣服の外其の附屬品及寢具、帽子、髪飾品、履物類に要したる費用を含む。

(四) 光熱動力費とは一切の光熱及冷却に要したる費用を謂ひ、設備費は之を含まず。

(五) 家具什器費とは飲食器具、傘類、時計、祭祀具、文房具(學校用品を除く)、裁縫用具、接客用具其の他一切の家具に要したる費用を謂ふ。

(六) 修養費とは次の教育費以外に修養の爲に要したる費用例へば新聞、雜誌、講義録、日記帳、講習會費の類を謂ふ。

(七) 教育費は學校教育を原則とするも學校の課程に付教師に就て教授を受くるが如き場合の費用をも含む。

(八) 交際費とは交際の爲に要したる一切の費用を謂ふ。但し備品費は之を除く。例へば贈答

費、來客費、宴會費、通信費の類を謂ひ、接客用具の類は之を除くが如し。
 (九) 嗜好費とは酒、煙草、茶其の他一切の嗜好飲物費を謂ふ。
 (十) 娛樂費には普通所謂娛樂の外掛物、登山、狩獵、盆栽、小鳥の飼育、玩具の類の費用をも含む。

(十一) 衛生費には療養費及平素の衛生費を含むも器具機械其の他の設備費は之を含まず。

(十二) 冠婚葬祭費には普通所謂冠婚葬祭費の外出産、病氣全快等の祝賀の費用をも含む。又本費は自家の爲にするものゝみとす。

(十三) 諸負擔に付ては第二章第二十一參照のこと。

(十四) 負債利子は家事用負債の利子とす。

(十五) 「其の他」には列記以外一切の費用を含む。

家計費の調査農家平均一戸當金額及各種類間の割合を示せば左の如し。但し現物は其の比較的多きものゝみを示し、他は現金、現物を一括せり。

(イ) 全府縣平均

種 類	自小作別				割				合
	自作農	自小作農	小作農	三者平均	自作農	自小作農	小作農	三者平均	
住居費	二五・三七	一八・八二	一六・六四	二〇・二八	三・六五%	三・二五%	三・一六%	三・三五%	
飲食費	五七・四〇	五四・九六	五七・五八	五六・六五	八・二七	九・一九	一〇・九四	九・三五	
食費	二七・四二	二〇・六〇	一九・二〇	二〇・八九	三・七七	三・四四	三・六四	三・三九	
飲費	二八・八二	二六・〇九	二四・九六	二六・五二	四・〇四	四・三三	四・七四	四・三四	
光熱費	一八・五一	一八・〇三	一六・七一	一七・七五	二・六七	三・〇一	三・一八	二・九三	
動力費	二〇・六三	一五・三八	一三・六四	一六・五二	二・九七	二・五五	二・五九	二・七三	
熱費	三九・二四	三三・三二	三〇・三五	三四・二七	五・六四	五・五六	五・七七	五・六五	
被服費	六四・二〇	五六・七一	四五・六四	五五・五二	九・二五	九・四八	八・六七	九・一六	
家具費	一九・七六	一七・三六	一三・三三	一六・八一	二・八五	二・九〇	二・五三	二・七七	
計	四三・三九	三八・七一	三五・五九	三九・二〇	六・四三	六・四七	六・七五	六・六七	
教育費	一三・五七	一四・〇九	六・五二	一一・三九	一・九五	二・三六	一・二四	一・八八	
修養費	九・三七	六・四四	四・七三	六・八四	一・三五	一・〇八	〇・九〇	一・一三	
交際費	五一・五五	四一・二四	三四・八一	四二・五三	七・四三	六・八九	六・六一	七・〇一	
現物	一〇・〇四	六・二六	六・九二	七・七四	一・四四	一・〇五	一・三一	一・二八	
計	六一・五九	四七・五〇	四一・七三	五〇・二七	八・八七	七・九四	七・九二	八・二九	

譯内合	減現現	價物金	額物金	計	其計	負債の計	諸債の計	冠婚葬祭	衛生費	娛樂費	嗜好現	
											小現	現
一五四六	二七七六	三九二五	六八八七	二五九七	二六九六	一一五六	一五〇四	四一九八	三六八七	六二八	三六八五	二七八〇
一〇二七	二四一〇	三四三〇	五九三三	二〇九三	二一九〇	一一二六	一〇六〇	三三九四	三五一五	三六〇	二七〇八	二二七〇
八五一	二二四九	二八八四	五二九四	一六九一	二一三七	一一二〇	七〇三	二七八〇	二二〇三	二四九	二三八五	一九六〇
一一四三	二四七九	三四一〇	六〇三九	二二八五	二三四一	一一六七	一〇八九	三四二四	三一三五	四二二	二八五三	二二〇三
二二六	四〇五一	五七二三	一〇〇〇	三七四七	三九三	一六九	二一九	六二二	五三八	〇九二	五〇五	四〇五
一七三	四〇六三	五七六四	一〇〇〇	三五三〇	三六九	一九〇	一七九	五五五	五九二	〇六一	四五七	三六六
一六三	四三一〇	五五二七	一〇〇〇	三三四一	四〇九	二三四	一三五	五三三	四二二	〇四八	四〇七	三七六
一九〇	四一三〇	五六八〇	一〇〇〇	三五二九	三九〇	一九四	一八三	五七〇	五二二	〇六九	四七五	三八三

第十九 農家の總所得と家計費との比較

本比較は前記農家の總所得と家計費との比較にして、左表の「差引過不足」は其の大小を示すものとす。調査農家平均一戸當金額の比較を示せば左の如し。

種類	地域別		農家の總所得	家計費	差引過不足
	自作農	自小作農			
全府縣平均	自作農	自小作農	八三・八五	七三・三三	一〇・五二
	小作農	三者平均	六六・七三	七二・〇八	五・三五
全國平均	自作農	自小作農	八三・三三	七三・〇一	一〇・三二
	小作農	三者平均	六三・五三	七二・六八	九・一五

農家の總所得と家計費とを比較し餘剰ある農家と不足せる農家の戸數を示せば左の如し。

過不足額	自作農		自小作農		小作農	計
	戸數	計	戸數	計		
餘剰ある	三二	八七	二一	二二	三三	一〇九
不足せる	三三	八七	二二	二二	三三	一〇九

千九百圓未滿	九百圓未滿	八百圓未滿	七百圓未滿	六百圓未滿	五百圓未滿	四百圓未滿
(七) 六			(三) 一	(二) 一	(三) 二	(五) 八
(七) 八					(二) 一	(三) 五
(六) 七						
(三) 九			(三) 一	(二) 一	(三) 三	(八) 四
(三) 八						
(三) 〇					(三) 一	
(三) 九						
(七) 九					(三) 一	

備考 一、本表には北海道及沖繩縣の農家を含まず。北海道に在りては自作農一戸は四二八圓の餘剰、一戸は一九圓の不足、
 自小作農の一戸は二二〇圓、一戸は二二三圓の餘剰、小作農の一戸は一、二八八圓の餘剰なり。又沖繩縣に在りては
 自作農一戸は五二七圓の餘剰、一戸は六圓の不足、自小作農の一戸は一〇三圓の餘剰、小作農の一戸は二〇四圓、
 一戸は八二圓の餘剰なり。
 二、括弧を附したる數字は本調査の手當を控除したる場合とす。(本省より交付する手當は一戸に付二〇圓なるも府縣
 に依り三〇圓又は四〇圓交付するもの數縣あり)。

第二十 農家の總收入及總經費

農家の總收入は前記農業總收入、兼業總收入及家事收入の和にして、農家の總經費は農業經營費、
 兼業費及家計費の和とす。而して農家の總收入より農家の總經費を控除するときは前記「農家の總所
 得と家計費との比較」に於ける差引過不足額に一致するものとす。
 農家の總收入及總經費の調査農家平均一戸當金額及各種類間の割合を示せば左の如し。

(イ) 全府縣平均

種類	自小作別				割合			
	自作農	自小作農	小作農	三者平均	自作農	自小作農	小作農	三者平均
農業總收入	一、〇二一・九八	一、〇〇三・八五	九四〇・五〇	九八五・四四	八四・六八%	八六・三六%	八四・六七%	八五・二五%
兼業總收入	一三七・五二	一一一・一九	一三〇・三七	一二九・六六	一二・五二%	一〇・四三%	一二・七三%	一一・二三%
家事收入	四五・五六	三七・〇五	四〇・〇一	四〇・八八	三・八一%	三・一九%	三・六〇%	三・五三%
計(農家の總收入)	一、一九五・〇五	一、一六二・〇九	一、一〇七・七八	一、一五五・九八	一〇〇・〇〇%	一〇〇・〇〇%	一〇〇・〇〇%	一〇〇・〇〇%
農業經營費	三四五・二三	四三二・六三	四八五・〇八	四二〇・六四	三三・八五%	四一・六三%	四七・五四%	四〇・六〇%
兼業費	一一・六七	七・二四	八・九七	九・二六	一一・二一%	〇・六九%	〇・八八%	〇・八九%
家計費	六九四・〇六	五九八・一九	五二六・三三	六〇六・一九	六六・〇四%	五七・六九%	五一・五八%	五八・五一%
計(農家の總經費)	一、〇五〇・九六	一、〇三六・九五	一、〇二〇・三八	一、〇三六・〇九	一〇〇・〇〇%	一〇〇・〇〇%	一〇〇・〇〇%	一〇〇・〇〇%

(ロ) 全國平均

種類	自小作別				割			
	自作農	自小作農	小作農	三者平均	自作農	自小作農	小作農	三者平均
農業總收入	1,009.76	995.48	948.66	984.63	84.77%	86.18%	84.73%	85.32%
兼業總收入	136.80	122.15	130.93	129.96	11.49%	10.58%	11.69%	11.25%
家事收入	44.58	37.43	40.21	40.74	3.74%	3.24%	3.59%	3.53%
計 (農家の總收入)	1,191.14	1,155.06	1,119.80	1,155.33	100.00%	100.00%	100.00%	100.00%
農業經營費	346.35	427.69	484.28	419.41	33.18%	41.59%	47.70%	40.76%
兼業費	125.1	72.2	89.9	92.4	1.0%	0.70%	0.89%	0.90%
家計費	685.87	593.36	521.94	600.39	65.73%	57.71%	51.41%	58.34%
計 (農家の總經費)	1,157.32	1,093.25	1,096.12	1,099.94	100.00%	100.00%	100.00%	100.00%

第二十一 諸 負 擔

諸負擔は金錢又は物品を以て支拂ひ又は支拂ふべき負擔にして、租税の外農 其他産業團體の負擔其他一切の公共的事業の負擔を含む。但し間接税(兼業等の爲納税したるものを除く)、登録税、

不動産取得税、相續税、手数料に相當するもの、組合出資金の類及神社佛閣への獻納、喜捨其他任意寄附金の類は之を含まず。而して之等は夫々其の屬する經費中に之を含ましめたり。

左表に付特に注意すべき事項を擧ぐれば左の如し。

- (一) 道府縣税の地租附加税には特別地税を含み、「其他」には車税、牛馬税其他列記以外の道府縣税を含む。
 - (二) 市町村税の地租附加税には特別地税附加税及反別割を含み、「其他」には車税附加税、牛馬税附加税其他列記以外の市町村税を含む。
 - (三) 「其他産業團體の負擔」は農事實行組合、養蠶組合、養鶏組合其他之に類するもの、負擔とす。
 - (四) 「其他の負擔」の「其他」は部落協議費、區費、衛生組合費、軍人分會費、赤十字社員費、愛國婦人會費、消防組費其他之に類する負擔とす。
 - (五) 農業諸負擔、兼業諸負擔及家事諸負擔は負擔總額を其の賦課客體に依り區分せるものとす。但し附加税は本税に準じ之を區分せり。
- 諸負擔の調査農家平均一戸當を示せば左の如し。

(一) 諸負擔總額

種 類	地域別		種 類	地域別		種 類	地域別		
	自作農	自小作農		自作農	自小作農		自作農	自小作農	
國 稅	田租	92.36	49.95	21.36	54.53	90.98	49.16	21.05	53.73
	畑地租	18.59	11.00	4.12	11.24	18.00	10.71	4.08	10.93
	宅地租	8.29	4.76	2.45	5.17	7.99	4.63	2.41	5.01
	其他の地租	6.71	4.56	1.29	4.19	6.49	4.43	1.25	4.05
	其他	3.59	1.68	0.38	1.88	3.52	1.66	0.42	1.87
道府縣稅	地租附加稅	73.67	38.95	17.34	43.29	72.98	38.45	16.97	42.79
	家屋稅附加稅	21.10	5.54	1.04	5.90	21.35	5.56	1.01	5.97
	其他	3.62	3.62	3.19	3.48	3.52	3.52	3.37	3.37
	其他	3.62	3.62	3.19	3.48	3.52	3.52	3.37	3.37
	其他	3.62	3.62	3.19	3.48	3.52	3.52	3.37	3.37
市町村稅	地租附加稅	19.14	9.02	1.69	9.95	18.66	8.81	1.64	9.70
	家屋稅附加稅	4.44	2.90	0.51	3.15	4.33	2.87	0.55	3.08
	其他	3.62	3.62	3.19	3.48	3.52	3.52	3.37	3.37
	其他	3.62	3.62	3.19	3.48	3.52	3.52	3.37	3.37
	其他	3.62	3.62	3.19	3.48	3.52	3.52	3.37	3.37

(二) 農業諸負擔

種 類	地域別		種 類	地域別		種 類	地域別		
	自作農	自小作農		自作農	自小作農		自作農	自小作農	
國 稅	田租	8.95	2.08	0.05	3.69	8.62	2.01	0.05	3.56
	畑地租	1.40	0.26	0.01	0.56	1.51	0.38	0.01	0.60
	宅地租	0.61	0.44	0.31	0.45	0.59	0.43	0.29	0.44
	其他の地租	0.16	0.06	0.01	0.08	0.15	0.06	0.01	0.07
	其他	1.00	0.06	0.01	0.08	1.00	0.06	0.01	0.07
道府縣稅	地租附加稅	73.67	38.95	17.34	43.29	72.98	38.45	16.97	42.79
	家屋稅附加稅	21.10	5.54	1.04	5.90	21.35	5.56	1.01	5.97
	其他	3.62	3.62	3.19	3.48	3.52	3.52	3.37	3.37
	其他	3.62	3.62	3.19	3.48	3.52	3.52	3.37	3.37
	其他	3.62	3.62	3.19	3.48	3.52	3.52	3.37	3.37
市町村稅	地租附加稅	19.14	9.02	1.69	9.95	18.66	8.81	1.64	9.70
	家屋稅附加稅	4.44	2.90	0.51	3.15	4.33	2.87	0.55	3.08
	其他	3.62	3.62	3.19	3.48	3.52	3.52	3.37	3.37
	其他	3.62	3.62	3.19	3.48	3.52	3.52	3.37	3.37
	其他	3.62	3.62	3.19	3.48	3.52	3.52	3.37	3.37

(三) 兼業諸負擔

種別	地域別	全府縣平均				全國平均			
		自作農	自小作農	小作農	三者平均	自作農	自小作農	小作農	三者平均
田租	田租	0.33	0.33	0.11	0.12	0.30	0.33	0.11	0.11
畑地租	畑地租	0.51	0.44	0.11	0.55	0.17	0.11	0.11	0.06
宅地租	宅地租	0.03	0.04	0.01	0.03	0.03	0.03	0.01	0.03
其他的地租	其他的地租	0.07	0.07	0.01	0.03	0.07	0.01	0.01	0.03
其他	其他	0.57	0.07	0.01	0.21	0.57	0.07	0.01	0.23
地租附加税	地租附加税	0.87	0.26	0.04	0.35	0.87	0.25	0.04	0.35
家屋税	家屋税	0.01	0.01	0.01	0.01	0.01	0.01	0.01	0.01
其他	其他	0.26	0.27	0.33	0.29	0.25	0.26	0.33	0.28
計	計	1.24	0.44	0.38	0.65	1.13	0.43	0.37	0.64
地租附加税	地租附加税	0.49	0.08	0.03	0.20	0.48	0.08	0.03	0.19
家屋税附加税	家屋税附加税	0.01	0.01	0.01	0.01	0.01	0.01	0.01	0.01
其他	其他	1.34	0.68	0.37	0.80	1.32	0.66	0.36	0.78
計	計	0.17	0.18	0.25	0.20	0.33	0.17	0.25	0.24

諸負擔計	其他の負擔	農會の負擔	其他の負擔	計	全府縣平均				全國平均			
					自作農	自小作農	小作農	三者平均	自作農	自小作農	小作農	三者平均
田租	田租	3.49	1.68	0.38	1.85	3.43	1.66	0.42	1.84			
畑地租	畑地租	6.48	4.49	1.23	4.07	6.27	4.36	1.20	3.94			
宅地租	宅地租	0.08	0.09	0.01	0.07	0.08	0.08	0.01	0.06			
其他的地租	其他的地租	0.64	0.49	0.08	0.24	0.37	0.25	0.07	0.26			
其他	其他	3.51	2.22	0.80	2.14	3.37	2.05	0.77	2.06			
地租附加税	地租附加税	1.08	1.33	0.47	0.92	1.05	1.20	0.44	1.10			
家屋税附加税	家屋税附加税	1.46	0.85	0.27	0.90	1.48	0.83	0.26	0.93			
其他	其他	1.08	1.33	0.47	0.92	1.05	1.20	0.44	1.10			
計	計	26.94	15.54	6.52	16.23	27.33	15.30	6.56	16.39			
地租附加税	地租附加税	5.90	2.92	1.06	3.39	5.84	2.89	1.05	3.27			
家屋税附加税	家屋税附加税	0.72	0.72	0.28	0.76	0.71	0.71	0.27	0.74			
其他	其他	1.08	1.33	0.47	0.92	1.05	1.20	0.44	1.10			
計	計	21.22	28.44	0.38	4.78	1.087	2.78	0.36	4.67			

諸 負 擔 計	其の他の負擔計			租 稅 計	計
	其 體 の 他 他	農 會 の 費 業	其 他 の 費 業		
四・四	〇・四二	〇・〇九	〇・三三	三・七二	二・〇一
一・五五	〇・〇九	〇・〇三	〇・〇七	一・四六	〇・九五
一・〇九	〇・〇六	〇・〇六	〇・〇一	一・〇三	〇・六四
二・二六	〇・一九	〇・〇四	〇・一二	二・〇七	一・二二
四・三二	〇・四〇	〇・〇九	〇・三三	三・八二	二・二二
一・五二	〇・〇九	〇・〇三	〇・〇七	一・四三	〇・九二
一・〇六	〇・〇五	〇・〇五	〇・〇一	一・〇一	〇・六三
二・二六	〇・一八	〇・〇四	〇・〇三	二・〇八	一・三三

(四) 家事諸負擔

道	稅	國	種 類		地域別	
			自作農	自小作農	全府縣平均	全國平均
地租附加稅	〇・七四	〇・五八	〇・五七	〇・四四	〇・三三	〇・四二
	〇・六二	〇・四四	〇・四四	〇・三〇	〇・四四	〇・五五
	〇・三四	〇・三〇	〇・三〇	〇・四四	〇・四四	〇・五五
	〇・五七	〇・四四	〇・四四	〇・四四	〇・四四	〇・五五
	〇・七二	〇・五六	〇・五五	〇・四三	〇・四三	〇・五五
	〇・六〇	〇・四三	〇・四三	〇・二九	〇・四三	〇・五五
	〇・三三	〇・二九	〇・二九	〇・二九	〇・四三	〇・五五
	〇・五五	〇・四三	〇・四三	〇・四三	〇・四三	〇・五五

諸 負 擔 計	其の他の負擔計	租 稅 計	市町村稅				府縣稅			
			其 計	戶 數 割	家 屋 稅 附 加 稅	地 租 附 加 稅	其 計	家 屋 稅		
一・五五七	四・六九	一〇・八八	五・二五	一・三六	二・三三	一・〇九	〇・四八	二・三四	一・九七	五・〇五
一〇・八九	二・六三	八・二七	三・八七	一・三四	一・四〇	〇・八一	〇・四三	一・五七	一・七七	三・九六
七・三二	一・六五	五・五七	二・四〇	一・〇四	〇・六五	〇・五〇	〇・三二	一・二一	一・四三	二・八七
一一・二三	二・九九	八・三四	三・八四	一・三一	一・四六	〇・八〇	〇・三七	一・六七	一・七三	三・九六
一五・〇四	四・五三	一〇・五一	五・〇六	一・三一	二・三三	一・〇六	〇・四六	二・二九	一・八九	四・八九
一〇・六〇	二・五五	八・〇五	三・七六	一・二〇	一・三六	〇・七九	〇・四一	一・五四	一・七三	三・八六
七・〇三	一・六四	五・三九	二・三三	一・〇〇	〇・六三	〇・四九	〇・二〇	一・〇八	一・三七	二・七八
一〇・八九	二・九一	七・九八	三・七三	一・二七	一・四一	〇・七八	〇・三六	一・六三	一・六六	三・八四

第二十二 労働時間及農業従業日數

一 世帯員労働時間及農業従業日數

労働時間は實際に労働に従事したる延時間とす。

農業労働時間とは農業經營の爲の労働時間にして作物の栽培、家畜の飼育、農産加工等の爲の労働

の外農業経営に必要な肥料、農具等の購入及生産物の販賣に要したる時間を含む。而して其の「實數」は各人の農業労働時間の和にして、其の「能力換算」は各人の労働時間に各其の労働能率を乗じたるもの、和とす。又其の従業日数は一人一日一時間以上労働せる日を凡て一日と數へたる延日數とす。

兼業労働時間とは兼業に要したる時間を謂ふ。但し出稼、行商其他之に類する不在者の労働時間は之を含まず。

家事労働時間とは家事に要したる労働時間とす。

其他の労働時間とは報酬を目的とせずして公の爲にせる労働及他人の爲にせる労働とす。

總労働時間は農業、兼業及家事及其他の各労働時間の和とす。

世帯員の労働時間及農業労働従業日數の調査農家平均一戸當を示せば左の如し。

農時	實數	地域別			全國平均		
		自作農	自小作農	小作農	自作農	自小作農	小作農
稻作	一、八三四・〇四	一、八五〇・五九	一、九一三・〇三	一、八六五・八八	一、七七四・三二	一、八一五・五六	一、八七六・三六
養蠶	一、〇〇四・三五	九〇八・三五	六七二・七八	八六一・四六	九六八・五八	八八〇・七三	六四九・八八
其他	三、四六三・七八	三、二六七・六四	三、六〇三・八〇	三、四四七・四	三、四八七・三〇	三、二七六・四一	三、五七五・二二
計	六、三〇一・二七	六、〇二六・四八	六、一八八・六〇	六、一七三・〇八	六、三三〇・〇九	五、九六八・七〇	六、一〇三・三六
能稻作	一、六〇三・七七	一、五八六・二二	一、六四七・一一	一、六二二・三六	一、五五三・三六	一、五五三・五八	一、六一八・二四
力養蠶	八三八・四六	七五六・四六	五四七・三三	七〇七・五	七九八・八六	七三三・五四	五二九・四七
換其他	二、九九四・九二	二、七八一・七八	三、〇七三・二二	二、九四九・九四	三、〇二一・五〇	二、七九六・七一	三、〇五二・八六
算計	五、四二七・一五	五、一三四・四五	五、二六七・五五	五、二七三・〇五	五、三七二・七二	五、〇八三・八三	五、二〇〇・五七
從業日數	八〇三・八七	七三三・〇八	七七四・四九	七七二・八一	七九三・四七	七三一・八一	七六六・二八
兼業労働時間	七三二・八三	八八八・八九	一一一・〇四	九一〇・三九	七三六・四六	九〇三・七三	一一一・〇六・六三
家事労働時間	三、四〇八・九三	三、三三七・九〇	三、四三三・一五	三、三五三・三三	三、三八三・二二	三、二七〇・三六	三、四四九・八一
其他労働時間	六二二・九九	六二六・〇九	六五七・四一	六三二・一六	六四〇・六八	六二二・〇八	六六八・七〇
總労働時間	一、〇六四・九二	一、〇七六・九三	一、一三六・六〇	一、一〇六・七九	一、〇九二・四五	一、〇七六・八六	一一三・五〇・二二
總労働時間	一、〇六四・九二	一、〇七六・九三	一、一三六・六〇	一、一〇六・七九	一、〇九二・四五	一、〇七六・八六	一一三・五〇・二二
農業労働時間	五六・九五	五九・九六	五四・四三	五五・七七	五六・六七	五五・四五	五三・八八
兼業労働時間	六・六一	八・三五	九・七七	八・二三	六・七三	八・三九	九・七七
家事労働時間	三〇・八一	三〇・〇七	三〇・〇二	三〇・三〇	三〇・七八	三〇・三八	三〇・四五
其他労働時間	五・六三	五・七二	五・七八	五・七〇	五・八三	五・七八	五・九〇

業	計	労働時間		兼業労働時間	家事労働時間	其他労働時間	總労働時間
		能稻作	力養蠶				
計	六、三〇一・二七	一、六〇三・七七	八三八・四六	七三二・八三	三、四〇八・九三	六二二・九九	一、〇六四・九二
能稻作	一、五八六・二二	一、六四七・一一	七〇七・三三	八八八・八九	三、三三七・九〇	六二六・〇九	一、〇七六・九三
力養蠶	五四七・三三	七九八・八六	七三三・五四	一一一・〇四	三、四三三・一五	六五七・四一	一、一三六・六〇
其他	三、〇七三・二二	二、九四九・九四	三、〇二一・五〇	七三六・四六	三、三五三・三三	六三二・一六	一、一〇六・七九
兼業労働時間	七三二・八三	七三三・〇八	七三三・〇八	七三二・八三	三、三三七・九〇	六二二・〇八	一、〇七六・九三
家事労働時間	三、四〇八・九三	三、三八三・二二	三、三八三・二二	三、四〇八・九三	三、三三七・九〇	六二二・〇八	一、〇七六・九三
其他労働時間	六二二・九九	六四〇・六八	六三二・一六	七三六・四六	三、三三七・九〇	六二二・〇八	一、〇七六・九三
總労働時間	一、〇六四・九二	一、〇九二・四五	一、〇九二・四五	一、〇六四・九二	三、三三七・九〇	六二二・〇八	一、〇七六・九三
農業労働時間	五六・九五	五六・六七	五五・四五	七三二・八三	三、三三七・九〇	六二二・〇八	一、〇七六・九三
兼業労働時間	六・六一	八・三五	九・七七	七三二・八三	三、三三七・九〇	六二二・〇八	一、〇七六・九三
家事労働時間	三〇・八一	三〇・〇七	三〇・〇二	七三二・八三	三、三三七・九〇	六二二・〇八	一、〇七六・九三
其他労働時間	五・六三	五・七二	五・七八	七三二・八三	三、三三七・九〇	六二二・〇八	一、〇七六・九三

二 世帯員以外の農業労働時間

年雇とは一ヶ年以上の長期雇の意志を以て期間を定め、又は定めずして雇せらるる者を謂ふ。但し實際の雇期間が一ヶ年以下の短期に終るも年雇とす。

手傳人とは世帯員以外にして勞賃（現物勞賃を含む）を受けずして勞働に従事する者を謂ふ。

季節雇とは旬又は月を單位として勞賃を定め雇せらるる者、又日雇とは一日を單位として雇せらるる者を謂ふ。

從業日數は一人一日一時間以上勞働せる日を凡て一日と數へたる延日數とす。

世帯員外の農業勞働時間の調査農家平均一戸當を示せば左の如し。

種 類	地域別			全府縣平均			全國平均		
	自作農	自小作農	小作農	三者平均	自作農	自小作農	小作農	三者平均	
稻	一・二・三四	一・二・三四	一・二・三四	一・二・三四	一・二・三四	一・二・三四	一・二・三四	一・二・三四	
從業日數	一六・一九	二二・四三	一二・二二	一六・六一	一五・五六	二〇・七七	一一・八二	一六・〇五	
其計	一・二・三四	一・二・三四	一・二・三四	一・二・三四	一・二・三四	一・二・三四	一・二・三四	一・二・三四	
養蠶	五八・六九	一三・〇八	四〇・七九	七九・一九	五六・四一	一三・八九	三九・四六	七六・五九	
稻作	二四・四二	一九・五三	一〇・八二	一四・三六	一一・九五	一八・九四	一〇・四七	一三・七九	
其他蠶作	六四・六五	五〇・六〇	六五・五一	六〇・二五	六二・一四	四九・〇七	六三・三七	五八・二九	
合計	一〇・八	六・七	一九・五	三・二五	一〇・四	六・五一	一・八九	三・二五	
合計	六〇・三	五二・七	〇・九九	四・一〇	五八・〇	五・二一	〇・九六	三・九五	
從業日數	二・五四	〇・四六	〇・四五	一・一五	二・四四	二・三四	〇・四三	一・七四	
其計	三〇・〇〇	五・五一	五・二四	一三・五八	二八・八三	二六・八四	五・〇七	二〇・二四	
養蠶	一一・七三	〇・三四	二・八〇	四・九二	一一・二七	一九・六〇	二・七一	一一・一九	
稻作	六五・八四	四九・五五	六六・二二	六〇・五三	六三・四〇	四九・六九	六五・七九	五九・六三	
其他蠶作	四一・七三	一八・九九	四・四三	二・七一	四〇・一〇	一八・四一	四・二八	二〇・九三	
合計	一四・三三	一〇・二九	九・五〇	一一・三三	一四・九〇	一〇・三七	一〇・六七	一一・九〇	
從業日數	一三・三六	一〇・一七	一〇・九〇	一一・四八	一三・九〇	一〇・三六	一一・九六	一一・〇八	
其計	三・五五	三・四二	三・八二	三・六一	三・四一	三・四一	三・二九	三・五八	
養蠶	二八・五三	二六・〇五	一六・二六	二二・五八	五・一八	二六・五三	二・七二	四・四八	
稻作	五・二五	五・八〇	二・八一	四・六二	五・〇九	五・六三	二・七二	四・四八	
其他蠶作	六九・三五	六六・三七	五七・二〇	六四・三二	九〇・四六	六六・三三	七二・七九	三五・八三	
合計	七・七九	七・〇九	六・八三	七・二四	一〇・〇七	七・一〇	八・三三	八・四七	
從業日數	一七・八三	一三四・六七	一七二・四〇	一六一・四五	一七一・四九	一三五・〇六	一六九・八五	一五八・八〇	
其計	一七・八三	一三四・六七	一七二・四〇	一六一・四五	一七一・四九	一三五・〇六	一六九・八五	一五八・八〇	
養蠶	五四・〇八	三六・七七	一〇・一七	三三・六八	五二・〇三	三五・六六	九・八五	三三・五一	



種 類	地域別			全府縣平均			全國平均		
	自作農	自小作農	小作農	三者平均	自作農	自小作農	小作農	三者平均	
稻	一・二・三四	一・二・三四	一・二・三四	一・二・三四	一・二・三四	一・二・三四	一・二・三四	一・二・三四	
從業日數	一六・一九	二二・四三	一二・二二	一六・六一	一五・五六	二〇・七七	一一・八二	一六・〇五	
其計	一・二・三四	一・二・三四	一・二・三四	一・二・三四	一・二・三四	一・二・三四	一・二・三四	一・二・三四	
養蠶	五八・六九	一三・〇八	四〇・七九	七九・一九	五六・四一	一三・八九	三九・四六	七六・五九	
稻作	二四・四二	一九・五三	一〇・八二	一四・三六	一一・九五	一八・九四	一〇・四七	一三・七九	
其他蠶作	六四・六五	五〇・六〇	六五・五一	六〇・二五	六二・一四	四九・〇七	六三・三七	五八・二九	
合計	一〇・八	六・七	一九・五	三・二五	一〇・四	六・五一	一・八九	三・二五	
合計	六〇・三	五二・七	〇・九九	四・一〇	五八・〇	五・二一	〇・九六	三・九五	
從業日數	二・五四	〇・四六	〇・四五	一・一五	二・四四	二・三四	〇・四三	一・七四	
其計	三〇・〇〇	五・五一	五・二四	一三・五八	二八・八三	二六・八四	五・〇七	二〇・二四	
養蠶	一一・七三	〇・三四	二・八〇	四・九二	一一・二七	一九・六〇	二・七一	一一・一九	
稻作	六五・八四	四九・五五	六六・二二	六〇・五三	六三・四〇	四九・六九	六五・七九	五九・六三	
其他蠶作	四一・七三	一八・九九	四・四三	二・七一	四〇・一〇	一八・四一	四・二八	二〇・九三	
合計	一四・三三	一〇・二九	九・五〇	一一・三三	一四・九〇	一〇・三七	一〇・六七	一一・九〇	
從業日數	一三・三六	一〇・一七	一〇・九〇	一一・四八	一三・九〇	一〇・三六	一一・九六	一一・〇八	
其計	三・五五	三・四二	三・八二	三・六一	三・四一	三・四一	三・二九	三・五八	
養蠶	二八・五三	二六・〇五	一六・二六	二二・五八	五・一八	二六・五三	二・七二	四・四八	
稻作	五・二五	五・八〇	二・八一	四・六二	五・〇九	五・六三	二・七二	四・四八	
其他蠶作	六九・三五	六六・三七	五七・二〇	六四・三二	九〇・四六	六六・三三	七二・七九	三五・八三	
合計	七・七九	七・〇九	六・八三	七・二四	一〇・〇七	七・一〇	八・三三	八・四七	
從業日數	一七・八三	一三四・六七	一七二・四〇	一六一・四五	一七一・四九	一三五・〇六	一六九・八五	一五八・八〇	
其計	一七・八三	一三四・六七	一七二・四〇	一六一・四五	一七一・四九	一三五・〇六	一六九・八五	一五八・八〇	
養蠶	五四・〇八	三六・七七	一〇・一七	三三・六八	五二・〇三	三五・六六	九・八五	三三・五一	

計	其の他	
	合計	従業日数
一三四・七〇	三六七・〇八	三九・九〇
一九七・二三	三六八・五六	三九・二四
八四・二二	二六五・七六	三〇・三九
一三八・六八	三三三・八一	三六・四八
二六三・二六	三八五・七八	四一・九七
二一五・六九	三八六・四一	四〇・五九
一〇八・二五	二八七・九五	三三・四四
一六二・〇七	三五三・三八	三八・三四

第二十三 農家の臨時収入及臨時費

臨時収入は當該年度の生産又は利益に屬せざるか又は財産の種類に變更を來せるのみにして利益を生ぜざる爲に農業、兼業又は家事の各収入に計上せられざる収入とす。
臨時収入の調査農家平均一戸當金額を示せば左の如し。

種	地域別		種	地域別	
	自作農	自小作農		自作農	自小作農
器具	二・七三	二・七三	土地	八四・七四	八・四四
其他	二・七三	二・七三	其他	二・六三	二・六三
合計	八七・三七	八七・三七	合計	八七・三七	八七・三七
器具	二・七三	二・七三	土地	五〇・五	五〇・五
其他	二・七三	二・七三	其他	二・九二	二・九二
合計	五・四六	五・四六	合計	五・四二	五・四二
器具	二・七三	二・七三	土地	三〇・九〇	三〇・九〇
其他	二・七三	二・七三	其他	〇・八八	〇・八八
合計	五・四六	五・四六	合計	三一・七八	三一・七八
器具	二・七三	二・七三	土地	八・四五	八・四五
其他	二・七三	二・七三	其他	二・五三	二・五三
合計	五・四六	五・四六	合計	四・九〇	四・九〇
器具	二・七三	二・七三	土地	二・八三	二・八三
其他	二・七三	二・七三	其他	二・八三	二・八三
合計	五・四六	五・四六	合計	五・六六	五・六六

種	地域別		種	地域別	
	自作農	自小作農		自作農	自小作農
機械	二・七三	二・七三	動物	三・八六	三・八六
其他	二・七三	二・七三	其他	五・二二	五・二二
合計	五・四六	五・四六	合計	九・〇八	九・〇八
機械	二・七三	二・七三	動物	五・二二	五・二二
其他	二・七三	二・七三	其他	九・二二	九・二二
合計	五・四六	五・四六	合計	一四・四四	一四・四四
機械	二・七三	二・七三	動物	六・〇三	六・〇三
其他	二・七三	二・七三	其他	一・二二	一・二二
合計	五・四六	五・四六	合計	七・二五	七・二五
機械	二・七三	二・七三	動物	三・七一	三・七一
其他	二・七三	二・七三	其他	四・九六	四・九六
合計	五・四六	五・四六	合計	八・六七	八・六七
機械	二・七三	二・七三	動物	八・八二	八・八二
其他	二・七三	二・七三	其他	五・八三	五・八三
合計	五・四六	五・四六	合計	一四・六五	一四・六五

臨時費は當該年度の収入を擧ぐるに要したる費用に非ざる爲、又は當該年度の生活に要したる費用に非ざる爲に農業經營費、兼業費又は家計費に計上せられざる費用とす。
臨時費の調査農家平均一戸當金額を示せば左の如し。

種	地域別		種	地域別	
	自作農	自小作農		自作農	自小作農
土地	五七・七九	三二・二二	土地	五七・四六	二〇・五七
其他	三〇・三五	〇〇・〇五	其他	二九・一七	〇〇・〇五
合計	八八・一四	三二・二六	合計	八六・六三	二〇・六二
土地	五七・七九	三二・二二	土地	四四・四三	五二・五三
其他	三〇・三五	〇〇・〇五	其他	一三・五七	七・〇八
合計	八八・一四	三二・二六	合計	五八・〇〇	五九・六一
土地	五七・七九	三二・二二	土地	四三・五三	四三・五三
其他	三〇・三五	〇〇・〇五	其他	一三・五七	七・〇八
合計	八八・一四	三二・二六	合計	五七・一〇	五〇・六一

一世帶員數

一實員數

(一) 第一種農家平均

種類	地域別		計	男	女	兒童	農業從業者數
	自作農	自小作農					
第一種農家平均	全府	全縣	平均	全	國	平均	
	自作農	自小作農	小作農	自作農	自小作農	小作農	
	3.60	3.47	3.56	3.60	3.40	3.45	3.63
	3.40	3.40	3.46	3.40	3.39	3.45	3.45
	7.00	7.03	7.00	6.84	6.84	7.07	
	4.20	3.91	4.19	3.13	3.93	4.16	
	2.57	2.67	2.61	2.58	2.64	2.67	

(二) 第二種農家平均

種類	地域別		計	男	女	兒童	農業從業者數
	自作農	自小作農					
第二種農家平均	全府	全縣	平均	全	國	平均	
	自作農	自小作農	小作農	自作農	自小作農	小作農	
	2.55	2.53	2.50	2.53	2.50	2.50	2.50
	2.55	2.53	2.50	2.53	2.50	2.50	2.50

農業從業者數 兒童數	計 女	
	二·三三	三·一四
一·八三	二·八九	四·九六
二·三四	三·〇三	五·四七
一·七九	二·九〇	四·九三
二·三四	三·〇三	五·四七

八〇

(一) 第一種農家平均

年 齡 別	地 域 別		年 齡 別	地 域 別	
	自 小 作 別	男 女 別		自 小 作 別	男 女 別
一	〇·六六	〇·七〇	一	〇·六六	〇·七〇
八	〇·七〇	〇·五二	八	〇·七〇	〇·五二
一五	〇·七一	〇·六八	一五	〇·七一	〇·六八
二六	〇·六三	〇·六八	二六	〇·六三	〇·六八
四一	〇·六一	〇·五一	四一	〇·六一	〇·五一
六一	〇·三〇	〇·二六	六一	〇·三〇	〇·二六
七 一 以 上	〇·一〇	〇·〇六	七 一 以 上	〇·一〇	〇·〇六
計	三·六〇	三·四〇	計	三·六〇	三·四〇

(二) 第二種農家平均

年 齡 別	地 域 別		年 齡 別	地 域 別	
	自 小 作 別	男 女 別		自 小 作 別	男 女 別
一	〇·六三	〇·四二	一	〇·六三	〇·四二
八	〇·四八	〇·八二	八	〇·四八	〇·八二
一五	〇·三六	〇·三九	一五	〇·三六	〇·三九
二六	〇·六九	〇·五八	二六	〇·六九	〇·五八
四一	〇·三六	〇·四四	四一	〇·三六	〇·四四
六一	〇·一〇	〇·一三	六一	〇·一〇	〇·一三
七 一 以 上	〇·一〇	〇·一〇	七 一 以 上	〇·一〇	〇·一〇
計	二·五五	二·九〇	計	二·五五	二·九〇

二 在宅日數換算世帯員數

(一) 第一種農家平均

八一

種 類	地域別		全府縣平均		全國平均	
	自作農	自小作農	自作農	自小作農	自作農	自小作農
第一種農家平均	男	女	3.53	3.37	3.49	3.35
	計		6.83	6.71	6.79	6.68
第二種農家平均	男	女	3.31	3.34	3.30	3.33
	計		6.43	6.71	6.69	6.72

(二) 第二種農家平均

種 類	地域別		全府縣平均		全國平均	
	自作農	自小作農	自作農	自小作農	自作農	自小作農
第一種農家平均	男	女	2.99	2.39	2.46	2.30
	計		5.33	4.69	5.30	4.57
第二種農家平均	男	女	2.84	2.30	2.81	2.27
	計		5.33	4.69	5.30	4.57

三 農業従業者の能力換算員數

(一) 第一種農家平均

種 類	地域別		全府縣平均		全國平均	
	自作農	自小作農	自作農	自小作農	自作農	自小作農
第一種農家平均	能力換算員數	在宅日數加味能力換算員數	3.36	3.77	3.39	3.76
	3.34	3.02	3.30	3.03	3.31	3.19
第二種農家平均	能力換算員數	在宅日數加味能力換算員數	3.36	3.77	3.39	3.76
	3.34	3.02	3.30	3.03	3.31	3.19

(二) 第二種農家平均

種 類	地域別		全府縣平均		全國平均	
	自作農	自小作農	自作農	自小作農	自作農	自小作農
第一種農家平均	能力換算員數	在宅日數加味能力換算員數	2.47	2.39	2.47	2.36
	2.42	2.33	2.44	2.33	2.43	2.44
第二種農家平均	能力換算員數	在宅日數加味能力換算員數	2.47	2.39	2.47	2.36
	2.42	2.33	2.44	2.33	2.43	2.44

二 農家の土地利用狀況

一 農業用土地

(一) 第一種農家平均

(イ) 全府縣平均

耕 作 地			耕 作 地			種 類	自 小 作 別
計	畑	田	計	畑	田		
借所 計 入有	借所 計 入有	借所 計 入有	借所 計 入有	借所 計 入有	借所 計 入有	自作農	自作農
一五九〇六	一五〇〇一 五八〇九	一〇〇二七 九五〇三 五二四	四九二六 四〇〇三 四九二八	二〇〇二 一三〇六 二二〇六	一四五〇 八〇九 一五三一九	自作農	自作農
一四七〇七	二九〇七 二〇二八 五〇〇五	四九〇六 五一二六 九七〇二	二六二二 四一四 三〇六	二〇二一 一三五 二二〇六	七二二 六七五 一三八二七	自小作農	自小作農
一五二二七	四一〇五 三七〇五 四一〇六	四二二 一〇六二 一一一一	一三〇一 二一九 一五二〇	一〇二二 〇三九 一一一	九一九 一三六二五 一四六〇四	小作農	小作農
七三・一三	二五七四 一〇四 二六七八	四三・六八 二六七 四六三五	二四・五〇 〇〇三 二四・五三	一八・九〇 一八・九〇	七・三九 四・〇八 七・五四七	自作農	自作農
八二・五六	一六四〇 一一七三 二八一三	二五・五三 二八・九〇 五四・四三	一五・七一 二・六三 一八・三四	一一・九七 一〇八 一三〇五	四・九八 三九六八 八一六六	自小作農	自小作農
九〇・八九	二二六〇 二二〇九 二四六九	六三・二五 六三・二五 六六・二〇	八・〇五 一・六三 九・六八	六・四二 〇・六〇 七・〇二	五九六 八四・三六 九〇・三三	小作農	小作農
五五・五五	二二六〇 二二〇九 二四六九	六三・二五 六三・二五 六六・二〇	八・〇五 一・六三 九・六八	六・四二 〇・六〇 七・〇二	五九六 八四・三六 九〇・三三	合	合

(ロ) 全國平均

地 土		地 土	
合 計	借 所	合 計	借 所
計 入有	計 入有	計 入有	計 入有
二〇三・一七	一九五〇六 八・一	四九二六 四〇〇三 四九二八	二六二二 四一四 三〇六
一七〇〇三	九八〇四 七二二九	一三〇一 二一九 一五二〇	一〇二二 〇三九 一一一
一〇〇・〇〇	九五・八九 四・一一	二四・五〇 〇〇三 二四・五三	一八・九〇 一八・九〇
一〇〇・〇〇	五七・六九 四三・三一	一五・七一 二・六三 一八・三四	一一・九七 一〇八 一三〇五
一〇〇・〇〇	一四・〇一 八五・九九	八・〇五 一・六三 九・六八	六・四二 〇・六〇 七・〇二

耕 作 地			種 類	自 小 作 別
計	畑	田		
借所 計 入有	借所 計 入有	借所 計 入有	自作農	自作農
一五九〇六	一五〇〇一 五八〇九	一〇〇二七 九五〇三 五二四	自作農	自作農
一四七〇七	二九〇七 二〇二八 五〇〇五	四九〇六 五一二六 九七〇二	自小作農	自小作農
一五二二七	四一〇五 三七〇五 四一〇六	四二二 一〇六二 一一一一	小作農	小作農
七三・一三	二五七四 一〇四 二六七八	四三・六八 二六七 四六三五	自作農	自作農
八二・五六	一六四〇 一一七三 二八一三	二五・五三 二八・九〇 五四・四三	自小作農	自小作農
九〇・八九	二二六〇 二二〇九 二四六九	六三・二五 六三・二五 六六・二〇	小作農	小作農
五五・五五	二二六〇 二二〇九 二四六九	六三・二五 六三・二五 六六・二〇	合	合

(ロ) 全國平均

種 類	耕 作 地						種 類	割	
	耕 地			作 地				自作農	自小作農
	田	畑	計	田	畑	計			
自作農	四七・二七 二・三二	三八・五五 二・二五	八六・三三 五・一六	四一・二〇	三六・二二 二・一〇	七六・四二 七・二二	三三・三二 一・八二	二二・五一 三六・一九	六四・三二 〇・〇七
自小作農	二四・二五 三九・二八	一九・二四 一・一九	四四・一九 五・一七	三二・一三	二二・二四 一・九〇	五五・〇三 五七・〇七	三四・〇三	二二・五一 三六・一九	六四・三二 〇・〇七
小作農	〇・〇三 五七・〇九	〇・〇四 二二・二八	〇・一六 七九・二一	〇・二四 二二・三八	〇・二二 二二・二八	〇・二六 八〇・〇七	二六・二二 二八・〇二	一七・九四 一〇・五五	〇・五三 二五・七三
合計	五〇・一八 二・三二	三六・二二 二・一〇	一三二・七二 一〇・五〇	一〇三・五七 五・三三	九四・九四 四・一〇	二六五・六六 二二・五九	九二・五八 三・七五	六四・三二 三六・一九	一三〇・九二 二五・八〇
自作農	一・二二	一・二二	二・四四	〇・〇一	〇・〇一	二・四六	〇・九三	一・九〇	〇・〇七
自小作農	二・〇三	二・〇三	四・〇六	二・〇三	二・〇三	四・〇六	〇・九三	一・九〇	〇・〇七
小作農	〇・〇三	〇・〇三	〇・〇六	〇・〇三	〇・〇三	〇・〇六	〇・九三	一・九〇	〇・〇七
合計	三・二八	三・二八	六・五六	四・〇七	四・〇七	八・一四	二・七九	五・七〇	一・一一
自作農	三・〇四	三・〇四	六・〇八	二・〇八	二・〇八	四・一六	二・二一	四・一〇	一・三三
自小作農	〇・二四	〇・二四	〇・四八	〇・九九	〇・九九	一・九八	〇・五八	一・〇〇	〇・八〇
小作農	〇・〇〇	〇・〇〇	〇・〇〇	〇・〇〇	〇・〇〇	〇・〇〇	〇・〇〇	〇・〇〇	〇・〇〇
合計	三・二八	三・二八	六・五六	四・〇七	四・〇七	八・一四	二・七九	五・七〇	一・一一

(一) 第一種農家平均
二 兼業用地及家事用土地

種 類	地	
	合計	借所
自作農	五六・二二 〇・〇一	五六・二二 〇・〇一
自小作農	一四三・〇四 五・一七	一四三・〇四 五・一七
小作農	五・七〇 一・一四	五・七〇 一・一四
合計	二六四・九六 五・三二	二六四・九六 五・三二
自作農	一・二二	一・二二
自小作農	一・二二	一・二二
小作農	〇・〇三	〇・〇三
合計	二・四七	二・四七
自作農	一・〇〇	一・〇〇
自小作農	一・〇〇	一・〇〇
小作農	〇・四七	〇・四七
合計	二・四七	二・四七

種 類	地					
	田			畑		
	借所	借所	計	借所	借所	計
自作農	五・一九 五・一九	五・一九 五・一九	一〇・三八	五・〇六 五・〇六	五・〇六 五・〇六	一〇・一三
自小作農	〇・二八 〇・二八	〇・二八 〇・二八	〇・五六	〇・〇三 〇・〇三	〇・〇三 〇・〇三	〇・〇八
小作農	〇・〇四 〇・〇四	〇・〇四 〇・〇四	〇・〇八	〇・〇二 〇・〇二	〇・〇二 〇・〇二	〇・〇三
合計	五・九一 五・九一	五・九一 五・九一	一〇・九二	一〇・一四 一〇・一四	一〇・一四 一〇・一四	二〇・二八
自作農	一・二二	一・二二	二・四四	一・二二	一・二二	二・四四
自小作農	一・二二	一・二二	二・四四	一・二二	一・二二	二・四四
小作農	〇・四七	〇・四七	〇・九四	〇・〇三	〇・〇三	〇・〇六
合計	二・九一	二・九一	五・八二	二・四七	二・四七	四・九四
自作農	一・〇〇	一・〇〇	二・〇〇	一・〇〇	一・〇〇	二・〇〇
自小作農	一・〇〇	一・〇〇	二・〇〇	一・〇〇	一・〇〇	二・〇〇
小作農	〇・九一	〇・九一	一・八二	〇・四七	〇・四七	〇・九四
合計	二・九一	二・九一	五・八二	二・四七	二・四七	四・九四

(一) 第一種農家平均

三 農業用財産

合計	其 原 の 他 野	山 林	(家 宅 事 用 地)	(兼 宅 業 用 地)	畑	
					借所	
					計 入	有
六五〇〇 六五〇〇 六五〇三		五三・三 五三・三	二〇〇三 二〇〇三 二〇〇三		七〇三 七〇三	七〇三
四〇〇二 四〇〇二 四〇〇二		〇・八 〇・八	二〇〇二 二〇〇二 二〇〇二	〇〇五 〇〇五	〇〇三 〇〇三	〇〇三
二〇二 二〇二 二〇二		〇〇四 〇〇四	二〇〇六 二〇〇六 二〇〇六			
六一〇八 六一〇八 六一〇七		四九・九 四九・九	二〇〇一 二〇〇一 二〇〇一		六・四 六・四	六・四
四〇〇 四〇〇 四〇〇		〇・七 〇・七	二〇〇三 二〇〇三 二〇〇三	〇〇五 〇〇五	〇〇三 〇〇三	〇〇三
二〇三 二〇三 二〇三		〇〇四 〇〇四	二〇〇六 二〇〇六 二〇〇六			

(二) 第二種農家平均

田	種 類	地 域 別	自作農		自小作農		小作農	
			平均		平均		平均	
			計 入	有	計 入	有	計 入	有
一・六	一・六	全 府	一・六	一・六	一・三	一・三	一・三	一・三
〇・三	〇・三	縣 平 均	〇・三	〇・三	〇・三	〇・三	〇・三	〇・三
〇・三	〇・三	全 國 平 均	〇・三	〇・三	〇・三	〇・三	〇・三	〇・三

合計	其 原 の 他 野	山 林	(家 宅 事 用 地)	借所	
				計	
				計 入	有
三八・三 三八・三 三八・三	〇・六 〇・六	二二・三 二二・三 二二・三	四〇・一 四〇・一 四〇・一	四〇・一	四〇・一
九〇・八 九〇・八 九〇・八	〇・七 〇・七	四・八 四・八	三〇・五 三〇・五 三〇・五	三〇・五	三〇・五
六〇・八 六〇・八 六〇・八		二・五 二・五 二・五	三〇・五 三〇・五 三〇・五	三〇・五	三〇・五
四〇・三 四〇・三 四〇・三	〇・五 〇・五	二・二 二・二 二・二	四〇・〇 四〇・〇 四〇・〇	四〇・〇	四〇・〇
九〇・七 九〇・七 九〇・七	〇・七 〇・七	四・六 四・六	三〇・六 三〇・六 三〇・六	三〇・六	三〇・六
六〇・六 六〇・六 六〇・六		二・二 二・二 二・二	三〇・八 三〇・八 三〇・八	三〇・八	三〇・八

(イ) 全府縣平均

良土地備改	地 土				(所有の部)	種類
	計	他の其	畑	田		
増年度 減末始	増年度 減末始	増年度 減末始	増年度 減末始	増年度 減末始	増年度 減末始	自作農
0.05	4.1 4.6	6.5 6.7 6.8 6.9	1.1 1.2 1.3	1.4 1.5 1.6	4.5 4.6 4.7 4.8	自作農
0.08	1.5 1.6	3.4 3.5 3.6	1.4 1.5	7.4 7.5 7.6	2.2 2.3 2.4	自小作農
0.03	0.4 0.5	5.6 5.7 5.8	1.9 2.0	1.3 1.4 1.5	7.5 7.6 7.7	小作農
		7.6 7.7 7.8	7.5 7.6	1.6 1.7 1.8	5.4 5.5 5.6	自作農
		7.7 7.8	8.2 8.3	1.5 1.6	4.7 4.8	自小作農
		3.5 3.6	1.7 1.8	7.7 7.8	1.5 1.6	小作農
		3.4 3.5	1.7 1.8	7.7 7.8	1.5 1.6	合

(借入の部)	合計	現物	植物	動物	農具	建物
	増年度 減末始	増年度 減末始	増年度 減末始	増年度 減末始	増年度 減末始	増年度 減末始
	8.3 8.4 8.5	3.8 3.9 4.0	2.9 3.0 3.1	1.2 1.3 1.4	2.2 2.3 2.4	7.3 7.4 7.5
	4.7 4.8 4.9	3.1 3.2 3.3	1.7 1.8 1.9	0.9 1.0 1.1	1.9 2.0 2.1	5.6 5.7 5.8
	1.6 1.7 1.8	2.4 2.5 2.6	1.3 1.4 1.5	0.7 0.8 0.9	1.4 1.5 1.6	4.4 4.5 4.6
	1.0 1.1 1.2	4.6 4.7 4.8	3.5 3.6 3.7	1.4 1.5 1.6	2.5 2.6 2.7	8.8 8.9 9.0
	1.0 1.1 1.2	6.6 6.7 6.8	3.6 3.7 3.8	1.6 1.7 1.8	4.0 4.1 4.2	1.2 1.3 1.4
	1.0 1.1 1.2	1.5 1.6 1.7	8.4 8.5 8.6	4.4 4.5 4.6	9.0 9.1 9.2	2.7 2.8 2.9

合計	其他	地			
		計	其他	土	
				畑	田
増年度 減末始	増年度 減末始	増年度 減末始	増年度 減末始	増年度 減末始	増年度 減末始
347.5	△0.3	368.9	1.9	84.2	282.7
406.4	2.5	403.8	1.9	83.5	318.4
371.9	2.7	349.7	1.9	84.2	356.9
△578.6	△1.0	△568.3	5.8	50.7	△583.7
3,078.6	1.3	3,075.7	5.8	50.7	2,516.5
3,032.0	1.3	3,018.8	5.8	50.7	2,458.2
578.6	2.5	568.3	5.8	50.7	583.7
818.4	2.0	811.4	1.0	85.7	4,834.4
5,913.8	2.0	5,911.4	2.8	94.7	4,880.7
5,831.4	2.0	5,829.3	2.8	94.7	5,383
1,000.0	0.5	993.6	0.5	26.9	761.5
1,000.0	0.4	999.2	0.5	26.9	812.5
1,000.0	0.4	999.6	1.9	26.7	813.9
1,000.0	0.3	999.7	1.8	26.7	829.0

(ロ) 全國平均

建物	良土地備改	地				種類	(所有の部)
		計	其他	土			
				畑	田		
増年度 減末始	増年度 減末始	増年度 減末始	増年度 減末始	増年度 減末始	増年度 減末始	自作農	
785.0	39.9	645.6	620.6	1,433.6	4,412.3	自作農	
753.3	40.4	647.3	621.8	1,434.8	4,412.3	自作農	
△73.7	0.5	15.6	1.3	1.7	13.8	自作農	
569.0	1.5	3,364.9	3,862.8	746.6	2,231.7	自作農	
562.3	1.5	3,381.2	3,877.1	747.5	2,252.8	自作農	
△67.3	0.8	23.3	1.4	0.8	21.2	自作農	
433.9	0.4	5,400.1	1,831.0	1,242.5	2,326.6	自作農	
434.0	0.4	5,593.3	1,844.7	1,349.8	2,398.8	自作農	
0.1	0.1	19.3	1.3	0.7	7.3	自作農	
878	0.5	768.9	758	1,740	5,391	自作農	
873	0.5	768.9	758	1,737	5,394	自作農	
121.2	0.3	716.3	823	159.0	475.1	自作農	
118.9	0.3	716.3	820	158.0	476.2	自作農	
273.4	0.3	3,402	1,153	783	1,466	自作農	
267.7	0.3	3,449	1,138	783	1,479	自作農	

(イ) 全府縣平均
(二) 第二種農家平均

合計	其他	地		
		計	其他	畑
増年度 減末始	増年度 減末始	増年度 減末始	増年度 減末始	増年度 減末始
三三・七八	△ 〇・三三	三三・〇〇	一八・八八	△ 〇・六九
三九四・七六	二〇・九	三九二・六七	一八・八	八・九一
三六〇・九八	二・三二	三五八・六七	一八・八	八・三二
三,〇四三・〇〇	△ 一〇・二一	三,〇三九・六八	五七・五六	四九八・九八
二,九八四・九八	一・三二	二,九八三・六七	五七・五六	五〇〇・五〇
△ 五七・〇三	二・三三	五六一・〇一	五七・五六	一・五三
五,六四四・〇八	二八・六	五,六四一・二二	△ 〇・九一	八九二・三五
五,七八九・九二	二八・六	五,七一六・〇六	一・四四三	九二〇・九九
七四八・四	二八・六	七四八・四	一・三三二	二八・六四
一〇〇・〇〇	〇・六四	九九・三六	〇・四八	二二・六九
一〇〇・〇〇	〇・五三	九九・四七	〇・五二	二〇・五七
一〇〇・〇〇	〇・〇八	九九・九二	一・八九	一六・四〇
一〇〇・〇〇	〇・〇四	九九・九六	一・九三	一六・七七
一〇〇・〇〇	〇・〇五	九九・九五	一・九九	一五・八一
一〇〇・〇〇	〇・〇五	九九・九五	一・九九	一六・一〇

土田	(借入の部)	合計	現物	植物	動物	農具
二七四・八八	二,四八三・一四	八,一八四・六三	三三・三六	一七四・二二	八〇・四五	一九四・〇九
三〇九・五七	二,四二五・六一	八,二〇四・一〇	三二・三六	一七五・三三	九一・六八	一九二・三九
三四・六九	△ 五七・五三	一九・四八	六・一〇	一・一一	一一・二三	△ 一・七〇
四,六三三・四四	四,六八一・五五	四,六九六・七六	二四七・四六	一四一・六八	七九・七九	一四四・五五
四,六八一・五五	四,七一一	四,七三〇・七九	二五三・〇四	一四三・五九	八六・六四	一四四・四二
四七・一一	四七・一一	一,六二一・五一	五・五八	一・九一	六・八五	△ 〇・一三
七六・一五	七六・一五	一〇〇・〇〇	四・六四	三・七〇	一・三五	二・五九
七八・四三	七八・四三	一〇〇・〇〇	四・六一	三・六五	一・五一	二・五七
八一・六三	八一・六三	一〇〇・〇〇	六・六七	三・七二	一・七二	四・三
八一・二六	八一・二六	一〇〇・〇〇	六・七五	三・七〇	一・九四	四・〇七
八一・八六	八一・八六	一〇〇・〇〇	一五・五九	八・八六	五・三三	九・一〇
八一・八六	八一・八六	一〇〇・〇〇	一五・六一	八・八六	五・三四	八・九一

土田	(借入の部)	合計	現物	植物	動物	農具
増年度減	増年度減	増年度減	増年度減	増年度減	増年度減	増年度減
始末	始末	始末	始末	始末	始末	始末
一〇八・一七	一〇八・一七	五、〇八二・三四 九六・七四	△ 二、九二一 二、九二一	一、四五六・九 一、四六八・九	一、四五六・九 一、四六八・九	一、五〇三・五 一、五八四・九
一、七八五・〇〇	一、七八五・〇〇	二、七八三・六五 二、八四三・一六 五九・五一	△ 一、七九一・三 一、六八七・〇 一〇・四三	一、〇六七・八 一、二五〇・九 八・三一	四、三二七・六 四、九八六・六 六・一〇	一、四〇〇・六 一、四三二・五 一・九九
二、七五三・八三	二、七五三・八三	七、五七六・七八 八、八一・二七 一三四・四九	一、一五二・三 一、三三七・一 一〇・四八	△ 八〇・五九 七九・一七 一・四三	五、一七九・九 五、三六七・七 一八・八	一、〇八二・一 一、〇七二・三 △ 〇・九八
四八・〇八	四八・〇八	一、〇〇〇・〇 一、〇〇〇・〇	四、四八〇 四、三三一	二、八二 二、八九	〇・八〇 一・〇五	二、九〇 二、九九
七、七三二	七、七三二	一、〇〇〇・〇 一、〇〇〇・〇	六、四三三 五、九三	三、八四 四・〇五	一、五七 一・七五	五、〇三 五・〇〇
八〇・一三	八〇・一三	一、〇〇〇・〇 一、〇〇〇・〇	一、四八七 一、三一九	一、〇九六 九・三一	六・一七 五・三九	一、三三九 一、一七六

建物	良土地備改	地				(所有の部)	種類
		計	他の其	畑	田		
増年度減	増年度減	増年度減	増年度減	増年度減	増年度減	増年度減	自小作別
始末	始末	始末	始末	始末	始末	始末	自作農
六・一六	五、六二五・五八 五、六八七・四 六・一六	△ 三、九三六・六〇 八、九八一	四、〇三六・四一 三、九三六・六〇	三、九四四・六七 四、〇三三・一〇 八・四三	一、〇六六・二 一、〇七三・六五 七・五三	二、五五五・六二 二、四九九・八五 △ 一〇五・七七	自作農
三、八一	三、八一 一、六〇	一、九五〇・一 一、九六六・三	一、九五〇・一 一、九六六・三	二、三五六・〇 二、三五六・〇	六、一〇四・〇 六、一〇四・〇	一、一〇四・一 一、一〇四・一	自小作農
二、二二	二、二二 三、三〇	一、一六二・七〇 一、一六二・七〇	一、一六二・七〇 一、一六二・七〇	一、三五九・五 一、三五九・五	二、一七五 二、一七五	四、〇〇 四、〇〇	小作農
〇・〇七	〇・〇七 〇・〇七	七、七四五 七、七四五	七、七四五 七、七四五	七、七六三 七、七六三	二、〇五九 二、〇五九	四、九五四 四、九五四	自作農
〇・〇八	〇・〇八 〇・〇八	七、〇〇六 七、〇〇六	七、〇〇六 七、〇〇六	八、四六 八、四六	三、一九三 三、一九三	三、九六七 三、九六七	自小作農
三、一五二	三、一五二 三、一五二	三、四〇五 三、四〇五	三、四〇五 三、四〇五	一、四三六 一、四三六	八、〇八 八、〇八	〇、四八 〇、四八	小作農
二、六三〇	二、六三〇 二、六三〇	二、二六九 二、二六九	二、二六九 二、二六九	一、四三六 一、四三六	五、五七 五、五七	一、一六二 一、一六二	合

農具	建物	良土地備改	地			
			計	他の其	畑	田
増年度	増年度	増年度	増年度	増年度	増年度	増年度
減末始	減末始	減末始	減末始	減末始	減末始	減末始
一四七三二 一四七九〇 〇・五九	五五八八九 五六一九 四・三〇	三・五七 五〇六 一・四九	三,九〇四・五七 三,八二〇・五七 八四・〇〇	四〇三・四七 四一・三五 七八八	一,〇八八・七五 一,〇九五・八一 七〇六	二,四二二・三五 二,三三三・四一 九八・九四
一三六三八 一三七六八 一・三〇	三四九・三八 三五二・一三 二八五	一九八 四九七 二九九	一,八六六・八七 一九一〇・三〇 四三・四三	二二九・二九 二二九・二九 	五九三・六一 五九四・二八 〇・六七	一,〇四三・九七 一,〇八六・七三 四二・七六
一〇八・三一 一〇七・三三 〇・九八	二三九・二六 二三一・七七 七・四九		一六一・七〇 二八三・七三 一三二・〇二	一三五・九五 一三九・二五 三・三〇	二一・七五 二八・八一 七〇六	四・〇〇 二一・五六 二一・六六
二・九二 二・九八 	一一〇・一 一一・三〇 	〇・〇七 〇・一〇 	七七・二〇 七六・九〇 	七・九八 八・二八 	二二・五三 二二・〇五 	四七・六九 四六・五七
五・〇八 五・〇三 	一三〇・三 一二・八五 	〇・〇七 〇・二八 	六九・五八 六九・七三 	八・五五 八・三七 	二二・二二 二一・六九 	三九・九一 三九・六六
一三七九 一三七六 	三・五三 二・三〇 		二二・六九 三四・〇五 	一六・六四 一四・三六 	五・五七 八・〇八 	〇・四八 一・六一

(ロ) 全國平均

種類	自作農	自小作農	小作農	割	
				自作農	自小作農
(所有の一部)	自作農		自小作農		小作農
	合計	其他	計	他の其	畑
	増年度	増年度	増年度	増年度	増年度
	減末始	減末始	減末始	減末始	減末始
	二五八・五一 三六六・七〇 一〇八・一九	△ 六・〇三 〇・八六 六・八九	二五二・六三 三六五・八四 一一四・二二	七・七六 七・七六 	一一九・五七 一二五・六三 六・〇五
	二,三二一・九八 二,四〇七・五七 九五・五九		二,三二一・九八 二,四〇七・五七 九五・五九	三五・九三 三五・九三 	四九一・〇五 四九二・六五 一・六〇
	三三八・五九八 三四一・七二六 三一・二八	〇・〇四 六・六九 六・六五	三三七・九三三 三四一・〇五七 三一・二四	一〇一・九三 一〇二・四三 〇・五〇	五三三・五七 五三九・七八 一六・二二
	一〇〇・〇〇 	二・六七 〇・二三 	九九・三三 九九・七七 	三・〇〇 二・二二 	四六・二五 三四・二六
	一〇〇・〇〇 		一〇〇・〇〇 	一・五五 一・四九 	二一・二四 二〇・四六
	一〇〇・〇〇 	〇・一九 〇・一九 	九九・八一 九九・八一 	二・九五 二・九五 	一六・七三 一七・〇四

(一) 第一種農家平均

四兼業用財産

種類	地域別	種別								
		自作農		自小作農						
		全府	縣平均	小作農	全					
(所有の部)	種別	合計	増年年度	減末始	増年年度	減末始	増年年度	減末始	増年年度	減末始
		其他	増年年度	減末始	増年年度	減末始	増年年度	減末始	増年年度	減末始
		地計	増年年度	減末始	増年年度	減末始	増年年度	減末始	増年年度	減末始
		其他	増年年度	減末始	増年年度	減末始	増年年度	減末始	増年年度	減末始
		合計	増年年度	減末始	増年年度	減末始	増年年度	減末始	増年年度	減末始
		其他	増年年度	減末始	増年年度	減末始	増年年度	減末始	増年年度	減末始
		地計	増年年度	減末始	増年年度	減末始	増年年度	減末始	増年年度	減末始
		其他	増年年度	減末始	増年年度	減末始	増年年度	減末始	増年年度	減末始
合計	増年年度	減末始	増年年度	減末始	増年年度	減末始	増年年度	減末始		
其他	増年年度	減末始	増年年度	減末始	増年年度	減末始	増年年度	減末始		
地計	増年年度	減末始	増年年度	減末始	増年年度	減末始	増年年度	減末始		
其他	増年年度	減末始	増年年度	減末始	増年年度	減末始	増年年度	減末始		

種別	地域別	種別								
		自作農		自小作農						
		全府	縣平均	小作農	全					
(借入の部)	種別	合計	増年年度	減末始	増年年度	減末始	増年年度	減末始	増年年度	減末始
		現物	増年年度	減末始	増年年度	減末始	増年年度	減末始	増年年度	減末始
		植物	増年年度	減末始	増年年度	減末始	増年年度	減末始	増年年度	減末始
		動物	増年年度	減末始	増年年度	減末始	増年年度	減末始	増年年度	減末始
		合計	増年年度	減末始	増年年度	減末始	増年年度	減末始	増年年度	減末始
		現物	増年年度	減末始	増年年度	減末始	増年年度	減末始	増年年度	減末始
		植物	増年年度	減末始	増年年度	減末始	増年年度	減末始	増年年度	減末始
		動物	増年年度	減末始	増年年度	減末始	増年年度	減末始	増年年度	減末始
合計	増年年度	減末始	増年年度	減末始	増年年度	減末始	増年年度	減末始		
現物	増年年度	減末始	増年年度	減末始	増年年度	減末始	増年年度	減末始		
植物	増年年度	減末始	増年年度	減末始	増年年度	減末始	増年年度	減末始		
動物	増年年度	減末始	増年年度	減末始	増年年度	減末始	増年年度	減末始		

計	其 他	建 物	土 地	(借 入 の 部)	
				増 年 度	減 末 始
増 年 度	増 年 度	増 年 度	増 年 度	増 年 度	増 年 度
減 末 始	減 末 始	減 末 始	減 末 始	減 末 始	減 末 始
四八・三三	七九・四〇	七四・五〇八	九四・八三	四・二二	六四・五・四三
△一一・九五	一一〇・九九	△一九・八三	二二・四三	△〇・三三	八九・七九
一〇〇・八	四四・〇二	三三・九四	七六・三	〇・一六	二一・三四
四六・九八	七九・五五	七三・二五七	九二・四〇	〇・五八	六三・五・四九
△一一・七八	一〇九・三八	一一二・一六	一一・五五	△〇・三三	六七・七・七八
九・五四	四一・九八	三三・四四	七三・九	〇・二五	四二・三・九
一〇・五	一〇・五	二・四三	二・四三	四・八九	八八・四九

(二) 第二種農家平均

計	其 他	建 物	土 地	(所 有 の 部)		種 類	地 域 別
				自 作 農	自 小 作 農		
増 年 度	増 年 度	増 年 度	増 年 度	増 年 度	増 年 度	自 作 農	全 府 縣 平 均
減 末 始	減 末 始	減 末 始	減 末 始	減 末 始	減 末 始	自 小 作 農	全 國 平 均
〇・五七	〇・五七	〇・五七	〇・五七	〇・五七	〇・五七	自 作 農	全 國 平 均
〇・五七	〇・五七	〇・五七	〇・五七	〇・五七	〇・五七	自 小 作 農	全 國 平 均
三・六四	三・六四	三・六四	三・六四	三・六四	三・六四	自 作 農	全 國 平 均
〇・五六	〇・五六	〇・五六	〇・五六	〇・五六	〇・五六	自 小 作 農	全 國 平 均
三・四七	三・四七	三・四七	三・四七	三・四七	三・四七	自 作 農	全 國 平 均
三・四七	三・四七	三・四七	三・四七	三・四七	三・四七	自 小 作 農	全 國 平 均

計	其 他	土 地	(借 入 の 部)	種 類		
				自 小 作 農	地 域 別	全 國 平 均
増 年 度	増 年 度	増 年 度	増 年 度	自 作 農	全 府 縣 平 均	全 國 平 均
減 末 始	減 末 始	減 末 始	減 末 始	自 小 作 農	小 作 農	小 作 農

(一) 第一種農家平均

五 家事用財産

土地	(所 有 の 部)	種 類		
		自 小 作 農	地 域 別	全 國 平 均
増 年 度	増 年 度	自 作 農	全 府 縣 平 均	全 國 平 均
減 末 始	減 末 始	自 小 作 農	小 作 農	小 作 農

計	建 物	土 地	(借 入 の 部)	計	現 物	建 物
増 年 度	増 年 度	増 年 度	増 年 度	増 年 度	増 年 度	増 年 度
減 末 始	減 末 始	減 末 始	減 末 始	減 末 始	減 末 始	減 末 始

(二) 第二種農家平均

種 類	地域別		(所有の部)			
	自作農	自小作農	計	現物	建物	土地
	年度	年度	年度	年度	年度	年度
	始末	始末	始末	始末	始末	始末
全府縣平均	1,092,996	1,185,618	2,007,990	2,009,996	669,888	200,790
	92,732	93,732	20,964	20,964	680,791	20,964
全 國 平 均	1,076,777	1,174,330	1,981,266	2,000,191	645,244	198,126
	97,533	97,533	19,337	19,337	654,611	19,337
全府縣平均	733,339	834,400	1,446,700	1,446,700	412,577	112,077
	91,011	91,011	14,670	14,670	408,744	11,207
全 國 平 均	423,285	466,331	1,120,700	1,120,700	308,077	112,077
	43,446	43,446	6,600	6,600	303,500	6,600
全府縣平均	333,339	434,400	1,446,700	1,446,700	412,577	112,077
	91,011	91,011	14,670	14,670	408,744	11,207
全 國 平 均	183,285	226,331	1,120,700	1,120,700	308,077	112,077
	18,446	18,446	6,600	6,600	303,500	6,600
(借入の部)	91,011	91,011	592,998	592,998	1,011	1,011
	92,039	92,039	583,955	583,955	1,011	1,011
全府縣平均	333,339	434,400	1,446,700	1,446,700	412,577	112,077
	91,011	91,011	14,670	14,670	408,744	11,207
全 國 平 均	183,285	226,331	1,120,700	1,120,700	308,077	112,077
	18,446	18,446	6,600	6,600	303,500	6,600
(借入の部)	91,011	91,011	592,998	592,998	1,011	1,011
	92,039	92,039	583,955	583,955	1,011	1,011

六 現金及之に準ずるもの

(一) 第一種農家平均

種 類	地域別		現金及之に準ずるもの			
	自作農	自小作農	計	建物	土地	計
	年度	年度	年度	年度	年度	年度
	始末	始末	始末	始末	始末	始末
全府縣平均	1,092,996	1,185,618	776	776	776	776
	92,732	93,732	776	776	776	776
全 國 平 均	1,076,777	1,174,330	776	776	776	776
	97,533	97,533	776	776	776	776
全府縣平均	733,339	834,400	333,339	333,339	333,339	333,339
	91,011	91,011	333,339	333,339	333,339	333,339
全 國 平 均	423,285	466,331	333,339	333,339	333,339	333,339
	43,446	43,446	333,339	333,339	333,339	333,339
全府縣平均	333,339	434,400	333,339	333,339	333,339	333,339
	91,011	91,011	333,339	333,339	333,339	333,339
全 國 平 均	183,285	226,331	333,339	333,339	333,339	333,339
	18,446	18,446	333,339	333,339	333,339	333,339
(借入の部)	91,011	91,011	333,339	333,339	333,339	333,339
	92,039	92,039	333,339	333,339	333,339	333,339

(二) 第二種農家平均

種 類	地域別		全府縣平均			全國平均		
	自作農	自小作農	自作農	自小作農	小作農	自作農	自小作農	小作農
現金及 之に準 ずるも の	年度 始末	年度 始末	年度 始末	年度 始末	年度 始末	年度 始末	年度 始末	年度 始末
増減	△ 一九・一一	△ 一四・四七	△ 四・四八	△ 二一・八〇	△ 四・四八	△ 二一・八〇	△ 二一・八〇	△ 四・四八
増減	△ 一四・四七	△ 四・四八	△ 二一・八〇	△ 二一・八〇	△ 二一・八〇	△ 二一・八〇	△ 二一・八〇	△ 四・四八
増減	△ 一四・四七	△ 四・四八	△ 二一・八〇	△ 二一・八〇	△ 二一・八〇	△ 二一・八〇	△ 二一・八〇	△ 四・四八

七 負債

(一) 第一種農家平均

種 類	地域別		全府縣平均			全國平均		
	自作農	自小作農	自作農	自小作農	小作農	自作農	自小作農	小作農
農業 負債	年度 始末	年度 始末	年度 始末	年度 始末	年度 始末	年度 始末	年度 始末	年度 始末
増減	△ 五五・七三	△ 一九・八五	△ 二五・九一	△ 四六・六六	△ 四七・六〇	△ 二五・九一	△ 四六・六六	△ 四三・四七
増減	△ 四〇・四二	△ 四二・四八	△ 二五・九一	△ 四六・六六	△ 四七・六〇	△ 二五・九一	△ 四六・六六	△ 四三・四七
増減	△ 四〇・四二	△ 四二・四八	△ 二五・九一	△ 四六・六六	△ 四七・六〇	△ 二五・九一	△ 四六・六六	△ 四三・四七

(イ) 全府縣平均

(ロ) 全國平均

種 類	地域別		全府縣平均			全國平均		
	自作農	自小作農	自作農	自小作農	小作農	自作農	自小作農	小作農
兼業 負債	年度 始末	年度 始末	年度 始末	年度 始末	年度 始末	年度 始末	年度 始末	年度 始末
増減	△ 一七・六一	△ 〇・六八	△ 一七・六一	△ 〇・六八	△ 〇・三九	△ 一七・六一	△ 〇・六八	△ 〇・三九
増減	△ 一七・六一	△ 〇・六八	△ 一七・六一	△ 〇・六八	△ 〇・三九	△ 一七・六一	△ 〇・六八	△ 〇・三九
増減	△ 一七・六一	△ 〇・六八	△ 一七・六一	△ 〇・六八	△ 〇・三九	△ 一七・六一	△ 〇・六八	△ 〇・三九

八 純 財 產

(一) 第一種農家平均

純財產	種類	地域別		全府縣平均	小作農	全國平均	小作農
		自作農	自小作農				
增年度減	年度	始	末	10,367,944	5,431,444	10,181,144	5,385,448
		末	始	10,600,184	5,574,668	10,419,998	5,531,648
		增	減	232,240	143,224	238,854	146,200

(二) 第二種農家平均

純財產	種類	地域別		全府縣平均	小作農	全國平均	小作農
		自作農	自小作農				
增年度減	年度	始	末	6,486,033	3,339,022	6,327,899	3,239,711
		末	始	6,492,799	3,407,377	6,328,177	3,329,588
		增	減	6,676	68,355	0,288	74,877

九 農 業 總 收 入

(一) 第一種農家平均

種類	地域別	全府縣平均		全國平均	
		自作農	自小作農	自作農	自小作農
種類	小作別	全	小	全	小
		府	縣	國	平
計	割金合額	588,299	549,880	577,955	543,744
		53,018	48,999	50,599	48,255
大麥	金數額量	1,320	1,507	1,276	1,485
		984	1,250	957	1,233
稈麥	金數額量	1,485	1,758	1,500	1,803
		1,693	2,028	1,716	2,068
小麥	金數額量	2,846	3,206	2,767	3,068
		4,007	4,514	3,895	4,457
糯米	金數額量	2,205	2,338	2,144	2,306
		4,287	4,259	4,168	4,198
粳米	金數額量	3,354	2,734	3,437	2,477
		5,542	5,071	5,307	5,017
種類	小作別	全	小	全	小
		府	縣	國	平
計	割金合額	588,299	549,880	577,955	543,744
		53,018	48,999	50,599	48,255
大麥	金數額量	1,320	1,507	1,276	1,485
		984	1,250	957	1,233
稈麥	金數額量	1,485	1,758	1,500	1,803
		1,693	2,028	1,716	2,068
小麥	金數額量	2,846	3,206	2,767	3,068
		4,007	4,514	3,895	4,457
糯米	金數額量	2,205	2,338	2,144	2,306
		4,287	4,259	4,168	4,198
粳米	金數額量	3,354	2,734	3,437	2,477
		5,542	5,071	5,307	5,017

林 產 物	蔬 菜 及 果 實 加 工	藁 細 工	雞 及 雞 卵	豚	馬	牛	果 實	蔬 菜	精 繭		計		
									割 金 合 額	數 量	割 金 合 額	金 額	
一八八九	〇・六三	一一八九	二九・九〇	六・三九	〇・九一	二二・一一	一六・三六	七三・八三	一六・九八	一九一・七七	三五・八三	五・九二	六六・八四
一二・九三	五・四四	一六・二五	三七・三三	七・七七	三・八三	九・七五	三三・五九	一〇・五六	一五・三三	一七二・一一	三三・〇二	六・九四	七七・九二
五・九四	五・三九	一二・五三	一六・五〇	五・一四	四・八一	一五・八九	一四・一三	八・二七	一一・四一	一二〇・一九	二二・五三	六・三三	六六・五六
一九・六六	〇・六一	一一・五六	二九・一〇	七・三九	〇・八八	二〇・五三	一五・九一	七・三五	一六・四九	一八六・四五	三四・八三	五・八一	六五・六八
一三・〇三	五・三六	一一・五九	三七・一五	七・六六	四・〇四	九・六一	三九・三三	一〇・五二	一五・〇五	一六九・六一	三三・五六	六・八八	七七・五七
六・〇四	五・一三	一一・九一	一五・七三	七・三六	五・九七	一六・七四	一三・四五	七・五八	一〇・七九	一一四・三七	二二・三九	五・九九	六三・五〇

合 計	計 割 金 合 額	動 植 物 增 減 價 額	現 物 增 減 價 額	其 の 他
一二・三三・三四	三三二・五一 二八・七四	一六・六二	△一・一三	七四・七〇
一〇・五三・三六	二五三・一〇 二二・九三	七・三六	四・三六	七八・七九
一一・三〇・六四	三〇六・五六 二七・二一	一六・七八	六・二七	一〇六・七三
一一・二六・九四	三三六・〇三 二九・八二	一八・二七	△〇・八二	八一・五六
一〇・〇〇・〇〇	二八六・二〇 二七・〇〇	九・一六	五・〇四	一一二・〇九

(二) 第二種農家平均

種 類	全 府 縣 平 均		全 國 平 均		
	自 作 農	自 小 作 農	自 作 農	自 小 作 農	
糯 米	金 數 額	一・五七 二六七三	一・一六 三三・七六	一・四七 二六・四三	一・一八 二二・六九
	石 量	一・五七 二六七三	一・一六 三三・七六	一・四七 二六・四三	一・一八 二二・六九
粳 米	金 數 額	一・三六 二七九八一	一・六九 三四七・六八	一・三〇 二六七・一八	一・六二 三三〇・八六
	石 量	一・三六 二七九八一	一・六九 三四七・六八	一・三〇 二六七・一八	一・六二 三三〇・八六
計	金 合 額	三〇六・五三 四二・〇九	三七二・四四 五一・八七	二九三・六一 四〇・二八	三五四・五五 五一・一五
	石 量	三〇六・五三 四二・〇九	三七二・四四 五一・八七	二九三・六一 四〇・二八	三五四・五五 五一・一五

馬	牛	果	蔬	精 繭	計	小 麥	稈 麥	大 麥
		實	菜	合額量	合額	額量	額量	額量
二六二	一五三	二七五三	六七七三	二七三三三 一五九三七 二一八八	三九八三 五四七	二二〇〇 一四〇七	九七四 〇七九一	一三五九 九〇九
九七一	一八二	一四七四	六二一九	二一九七九 一一三四〇 一五八四	四二四五 五九三	二六二九 一八四〇	九四七 〇七五三	〇七七七 六六九
二一七	五六三	一三四	八三三八	一七六〇〇 九二六三 一二八九	四二三五 五八九	二四四八 一七七六	一二四三 一七五	〇七五九 五四四
四〇七	一四三	二五九一	六四三一	二五五三四 一四九三六 二〇四九	三八五三 五二八	一九八八 一三三四	一〇三四 〇八三二	一三七三 八五〇
九〇七	一七〇	一三七六	五七六五	二〇五一四 一〇五八四 一五二七	四〇〇三 五七八	二四五三 一七七八	九二四 〇七三七	〇七三六 六二六
二一七	五六三	一三四	八三三八	一七六〇〇 九二六三 一二八九	四二三五 五八九	二四四八 一七七六	一二四三 一七五	〇七五九 五四四

豚	雞 及 雞 卵	彘 細 工	蔬 菜 及 果 實 加 工	林 產 物	其 の 他	現 物 增 減 價 額	動 植 物 增 減 價 額	計	
								割金合額	割金合額
六六二	一三一〇	一二七六	〇五三	八一五	七六〇四	一八六	四二二	七二八三〇	七二八三〇
三六〇	七二五	一四六〇	一三八	七七六	五三七八	四五九	九三八	七二六〇九	七二六〇九
二七九	八一三〇	九一六	〇六〇	一三三	四七八八	四八一	〇六五	七二八五六	七二八五六
九六六	一五六四	一一九三	〇五〇	八二四	九五八九	二三七	七五八	七二九〇一	七二九〇一
四九〇	六八八	一三六二	三三三	八一七	五七三〇	三〇八	一三二六	六九三二四	六九三二四
二七九	八一三〇	九一六	〇六〇	一三三	四七八八	四八一	〇六五	七二八五六	七二八五六

十農產物販賣額

(一) 第一種農家平均

種類	地域別		自作農	自小作農	小作農	自作農	自小作農	小作農
	自作農	自小作農						
糯米	金數	額量	一七・四八	〇・八七四	二〇・一四	一七・〇〇	〇・八五〇	一九・八五
粳米	金數	額量	一八・七八二	一〇・四八六	八・八八八	一八・三六〇	一〇・三三四	八・八一三
計	割金	合額	四〇〇・九二	三三七・九五	一九〇・一七	三八九・七九	三三四・五二	一八七・〇三
大麥	金數	額量	四・三三	〇・九〇四	二・四一	四・三〇	〇・八九一	三・二九
稈麥	金數	額量	六・四一	〇・五八三	五・七五	六・五八	〇・六〇九	五・四七
小麥	金數	額量	三・〇二〇	二・三三二	二・九七八	二・九五六	三・三一二	二・八四四
計	割金	合額	四〇・九三	四八・四六	三八・〇四	四〇・一四	四八・一一	三六・二〇

種類	地域別		自作農	自小作農	小作農	自作農	自小作農	小作農
	自作農	自小作農						
精繭	金數	額量	三三・二八七	三一・九三三	二二・三六一	三三・三三四	三一・四七〇	二二・三三〇
蔬菜及果實	金數	額量	五三・二三	一〇・七四二	六四・八八	五〇・七八	二二・七二	六一・七六
畜産物	金數	額量	五四・一三	五五・六八	三八・八六	五三・二八	五五・五三	四二・〇九
農産加工	金數	額量	二〇・〇四	二〇・九八	一七・二四	二九・〇九	二〇・六八	一六・三一
其他	金數	額量	五四・〇一	六〇・七九	五六・二三	六六・〇八	六六・五六	八七・三二
合計	金數	額量	八二四・〇三	七〇三・二八	五三四・八八	八一五・五九	七〇七・六二	五四四・五九

(二) 第二種農家平均

種類	地域別		自作農	自小作農	小作農	自作農	自小作農	小作農
	自作農	自小作農						
糯米	金數	額量	一〇・五〇三	〇・四二五	三・〇五	九・八四	〇・四七一	〇・四七六
粳米	金數	額量	二〇・二四八	一四・六七九	八九・七三	一九一・八四	一四〇・〇九	八九・七三
計	割金	合額	四〇・九三	四八・四六	三八・〇四	四〇・一四	四八・一一	三六・二〇

畜 產 物	蔬 菜 及 果 實	精 繭	計		小 麥	稈 麥	大 麥	計	
			割 金 合 額	數 量				割 金 合 額	金 合 額
二〇・二四	六九・四九	二八・三四	四・三三	二四・二七	一四・八八	〇・九七五	〇・四五〇	三・八五	二二・三〇〇
二・四三	五〇・〇〇	二七・〇二	五・六五	二二・六九	一八・八〇	一・三二九	〇・一六六	二・七三	一五・九八五
八・八五八	六六・一〇	二二・八四	五・七二	二二・一八	一七・七八	一・二五六	〇・三八〇	一・四九	九・二七七
二六・四一	六五・三三	二六・九三	四・三八	二二・六八	一三・九三	〇・九二二	〇・五三六	三・六一	二〇・一六八
二〇・六三	四六・六六	二六・二六	五・四九	二二・一一	一七・五五	一・三三一	〇・一五五	二・五四	一四・九八五
八・八五八	六六・一〇	二二・八四	五・七二	二二・一八	一七・七八	一・二五六	〇・三八〇	一・四九	九・二七七

十一 農業經營費

(一) 第一種農家平均

種 類	地域別 自小作別	(金額)			
		全 府 縣 平 均	全 國 平 均	農 產 加 工	其 他
土地改良設備費	自作農	〇・二二	〇・二二	一四・〇五	六・一一
土地改良設備費	自小作農	〇・一三	〇・一三	一五・五九	三・九七〇
土地改良設備費	小作農	—	—	九・五六	三・三三
土地改良設備費	自作農	〇・二二	〇・二二	一七・一〇	七・〇三三
土地改良設備費	自小作農	〇・二二	〇・二二	一八・七八	三・九三三
土地改良設備費	小作農	—	—	九・五六	三・三三
建築物費	自作農	一八・六三	一八・九三	—	—
建築物費	自小作農	一六・六八	一七・〇五	—	—
建築物費	小作農	—	—	—	—
農具費	自作農	二六・九六	二六・六九	—	—
農具費	自小作農	二二・一九	二二・二七	—	—
農具費	小作農	—	—	—	—
種苗費	自作農	五・二三	五・一一	—	—
種苗費	自小作農	五・五六	五・五二	—	—
種苗費	小作農	—	—	—	—
植物減價額	自作農	〇・八七	〇・八五	—	—
植物減價額	自小作農	〇・七七	〇・九四	—	—
植物減價額	小作農	—	—	—	—
合計	自作農	五六一・〇九	五五三・五六	—	—
合計	自小作農	四一九・六五	四〇三・〇八	—	—
合計	小作農	—	—	—	—
合計	自作農	—	—	—	—
合計	自小作農	—	—	—	—
合計	小作農	—	—	—	—

譯 内	
減	現
價	物
額	金
八・七一	八四・二七
五・七六	六四・六七
四・三六	四四・三五
八・七五	八四・二七
五・九〇	六五・一〇
四・五九	四六・二一

(二) 第二種農家平均

種 類	地 域 別		全 國 平 均
	自 作 農	自 小 作 農	
(金 額)	自作農	自小作農	全 國 平 均
	八・七一	五・七六	八・七五
	五・七六	四・三六	五・九〇
	四・三六	四・三六	四・五九
	八・七五	八・七五	八・七五
	六・九八	六・九八	六・九八
	六・五〇	六・五〇	六・五〇
	二・九〇	二・九〇	二・九〇
	四・九二	四・九二	四・九二
	四・五九	四・五九	四・五九

譯 内		其 計	販 賣 費	賃 借 料	小 作 料	諸 負 担	負 債 利 子	勞 務 費	加 工 原 料 費	藥 劑 費	光 熱 力 費	肥 料 費
減	現											
農 備 具	土 地 改 良 設 備 物	其 計	の 費	借 料	小 作 料	諸 負 担	負 債 利 子	勞 務 費	加 工 原 料 費	藥 劑 費	光 熱 力 費	肥 料 費
七・二五	一五・五六	二二・八一	二五・九四	七・四〇	一・六九	一・二〇	一・〇〇	一・五二	一・八三	三・六九	七・八〇	七・八〇
六・九三	九・二二	一六・一五	三三・〇七	五・六五	二・三三	一・三三	九・三一	一・四二	二・〇六	二・〇三	六・五五	六・五五
五・七七	七・四九	一二・二六	三六・三六	四・四八	一・九三	一・七八	七・八五	一・〇四	二・〇一	二・一〇	五・〇六	五・〇六
八・三三	一六・〇二	二四・三五	二六・七七	八・七七	五・五一	一・八四	九・九〇	一・五三	一・七一	三・八一	七・八四	七・八四
七・一九	九・三一	一七・五〇	三〇・八二	五・七〇	二・一九	一・三四	九・〇三	一・二〇	一・九二	二・一七	六・三三	六・三三
五・七七	七・四九	一二・二六	三六・三六	四・四八	一・九三	一・七八	七・八五	一・〇四	二・〇一	二・一〇	五・〇六	五・〇六

種 類	種 苗 費	家 畜 費	飼 料 費	肥 料 費	勞 務 費	負 債 利	諸 小 計	其 他	額 價	
									割	合
種 苗 費	一・八三	四・三二	一・六〇	七・九七	三・〇七	一・〇〇〇	一・〇〇〇	一・〇〇〇	一・〇〇〇	四・〇〇
家 畜 費	一・〇九	一・六五	五・〇一	八・七〇	二・〇三	一・〇〇〇	一・〇〇〇	一・〇〇〇	一・〇〇〇	一・八四
飼 料 費	一・二七	一・二五	三・八七	一・七五	一・三九	一・〇〇〇	一・〇〇〇	一・〇〇〇	一・〇〇〇	〇・七三
肥 料 費	一・七三	三・八二	三・三六	七・七五	二・九三	一・〇〇〇	一・〇〇〇	一・〇〇〇	一・〇〇〇	四・二〇
勞 務 費	一・二四	一・六一	五・二二	八・五五	二・〇二	一・〇〇〇	一・〇〇〇	一・〇〇〇	一・〇〇〇	一・七三
負 債 利	一・二七	一・一五	三・八七	一・七五	一・三九	一・〇〇〇	一・〇〇〇	一・〇〇〇	一・〇〇〇	一・七三
諸 小 計	一・二七	一・二五	三・八七	一・七五	一・三九	一・〇〇〇	一・〇〇〇	一・〇〇〇	一・〇〇〇	一・七三
其 他										一・八三
減 價 額	一・〇三	五・三二	八・四四	一・〇三	五・三二	一・〇三	一・〇三	一・〇三	一・〇三	二六・八一

一二八

十二 農業所得

(一) 第一種農家平均

種 類	地 域 別	自 小 作 別	全 國 平 均		
			全 國	全 府	全 縣
農 業 總 收 入	全 國	自作農	一、一三〇・六四	一、二二九・四九	一、二二九・四九
農 業 經 營 費	全 國	自作農	一、一三六・九四	一、二二九・四九	一、二二九・四九
農 業 所 得	全 國	自作農	七五〇・六〇	三八〇・七七	三八〇・七七
農 業 總 收 入	全 府	自作農	一、〇五三・三六	一、一三三・三四	一、一三三・三四
農 業 經 營 費	全 府	自作農	一、〇五三・三六	一、一三三・三四	一、一三三・三四
農 業 所 得	全 府	自作農	五〇五・八八	四七二・八	四七二・八
農 業 總 收 入	全 縣	自作農	一、〇五三・三六	一、一三三・三四	一、一三三・三四
農 業 經 營 費	全 縣	自作農	一、〇五三・三六	一、一三三・三四	一、一三三・三四
農 業 所 得	全 縣	自作農	五〇五・八八	四七二・八	四七二・八

(二) 第二種農家平均

種 類	地 域 別	自 小 作 別	全 國 平 均		
			全 國	全 府	全 縣
農 業 總 收 入	全 國	自作農	七三九・〇一	七三九・〇一	七三九・〇一
農 業 經 營 費	全 國	自作農	六九三・一四	六九三・一四	六九三・一四
農 業 所 得	全 國	自作農	四六・八七	四六・八七	四六・八七
農 業 總 收 入	全 府	自作農	七三九・〇一	七三九・〇一	七三九・〇一
農 業 經 營 費	全 府	自作農	六九三・一四	六九三・一四	六九三・一四
農 業 所 得	全 府	自作農	四六・八七	四六・八七	四六・八七
農 業 總 收 入	全 縣	自作農	七三九・〇一	七三九・〇一	七三九・〇一
農 業 經 營 費	全 縣	自作農	六九三・一四	六九三・一四	六九三・一四
農 業 所 得	全 縣	自作農	四六・八七	四六・八七	四六・八七

十三 兼業總收入

一二九

譯内	其計の他	第一種農家平均			
		自作農	自小作農	小作農	平均
現物	110.4	100.0	100.0	100.0	100.0
現金	90.26	98.04	93.65	90.83	93.65
減額	9.74	1.96	6.35	9.17	6.35
現物	100.0	100.0	100.0	100.0	100.0
現金	110.4	6.55	12.84	10.39	6.31
減額	10.4	100.0	100.0	100.0	100.0
現金	110.4	6.55	12.84	10.39	6.31
減額	10.4	100.0	100.0	100.0	100.0

十四 兼業費

(一) 第一種農家平均

種別	地域別	自作農	自小作農	小作農	平均	第一種農家平均			
						兼業費	林業費	勞務費	諸費
自作農	自作農	11.0	11.0	11.0	11.0	11.0	11.0	11.0	11.0
自小作農	自小作農	11.0	11.0	11.0	11.0	11.0	11.0	11.0	11.0
小作農	小作農	11.0	11.0	11.0	11.0	11.0	11.0	11.0	11.0
平均	平均	11.0	11.0	11.0	11.0	11.0	11.0	11.0	11.0

(二) 第二種農家平均

譯内	其計の他	第一種農家平均			
		自作農	自小作農	小作農	平均
現物	115.6	100.0	100.0	100.0	100.0
現金	107.4	98.04	93.65	107.4	93.65
減額	8.2	1.96	6.35	8.2	6.35
現物	100.0	100.0	100.0	100.0	100.0
現金	115.6	6.98	12.9	11.63	6.88
減額	15.6	0.67	0.83	0.73	0.66
現物	100.0	100.0	100.0	100.0	100.0
現金	115.6	6.98	12.9	11.63	6.88
減額	15.6	0.67	0.83	0.73	0.66

種別	地域別	自作農	自小作農	小作農	平均	第二種農家平均			
						兼業費	林業費	勞務費	諸費
自作農	自作農	10.0	10.0	10.0	10.0	10.0	10.0	10.0	10.0
自小作農	自小作農	10.0	10.0	10.0	10.0	10.0	10.0	10.0	10.0
小作農	小作農	10.0	10.0	10.0	10.0	10.0	10.0	10.0	10.0
平均	平均	10.0	10.0	10.0	10.0	10.0	10.0	10.0	10.0

十五 兼業所得

(一) 第一種農家平均

種類	地域別		小作農	全國平均
	自作農	自小作農		
兼業總收入	一五七六	一三〇七四	一三六六六	一五二六三
兼業費	一四〇〇	八二八	八二四	一三九七
兼業所得	一三六六	一三〇四六	一三八四三	一三八六六
兼業總收入	一三六六	一三〇四六	一三八四三	一三八六六
兼業費	一四〇〇	八二八	八二四	一三九七
兼業所得	一三六六	一三〇四六	一三八四三	一三八六六

(二) 第二種農家平均

種類	地域別		小作農	全國平均
	自作農	自小作農		
兼業總收入	一〇〇六五	九八〇三	一一七七一	一〇〇〇三
兼業費	六〇三	四三七	一〇四〇	五七九
兼業所得	九四六二	九三六五	一〇七三一	九四二四
兼業總收入	一〇〇六五	九八〇三	一一七七一	一〇〇〇三
兼業費	六〇三	四三七	一〇四〇	五七九
兼業所得	九四六二	九三六五	一〇七三一	九四二四

十六 家事收入

(一) 第一種農家平均

種類	地域別		小作農	全國平均
	自作農	自小作農		
被贈收入	四一三七	三六三三	三九〇〇	四〇三七
其他收入	五五三	六〇六	五一九	五三七
計	四六八〇	四二三九	四四一九	四五七四
被贈收入	四一三七	三六三三	三九〇〇	四〇三七
其他收入	五五三	六〇六	五一九	五三七
計	四六八〇	四二三九	四四一九	四五七四

(二) 第二種農家平均

種類	地域別		小作農	全國平均
	自作農	自小作農		
被贈收入	三九四四	一九四〇	二七三五	三八三四
其他收入	三二二	四七〇	四四三	三五四
計	四二五六	二四一〇	三二七八	四一八八
被贈收入	三九四四	一九四〇	二七三五	三八三四
其他收入	三二二	四七〇	四四三	三五四
計	四二五六	二四一〇	三二七八	四一八八

十七 農家の總所得

(一) 第一種農家平均

(イ) 全府縣平均

種 業 類	自小作別		割	合	
	自作農	自小作農		自作農	自小作農
農 業	七四八・七二	六四五・〇六	八〇・二四%	七九・六五%	七四・五六%
兼 業	一三八・七八	一二三四・六	一四・八五%	一五・一二%	一八・九三%
家 事	四六・八〇	四三・三九	五・〇一%	五・二三%	六・五一%
計	九三四・三〇	八〇九・九一	一〇〇・〇〇%	一〇〇・〇〇%	一〇〇・〇〇%

(ロ) 全國平均

種 業 類	自小作別		割	合	
	自作農	自小作農		自作農	自小作農
農 業	七五〇・六〇	六四七・三二	八〇・三八%	七九・六八%	七四・八八%
兼 業	一三六・六六	一二一・二三	一四・八三%	一四・九六%	一八・七〇%
計	九三五・〇〇	八一二・三二	一〇〇・〇〇%	一〇〇・〇〇%	一〇〇・〇〇%

(二) 第二種農家平均

(イ) 全府縣平均

種 業 類	自小作別		割	合	
	自作農	自小作農		自作農	自小作農
農 業	四六八・八三	三九五・三七	七七・三六%	七七・〇五%	七二・九三%
兼 業	九四・六三	九三・六五	一五・六二%	一八・二五%	二一・六七%
家 事	四三・五六	二四・一〇	七・〇三%	四・七〇%	六・四二%
計	六〇六・〇一	五三三・一三	一〇〇・〇〇%	一〇〇・〇〇%	一〇〇・〇〇%

(ロ) 全國平均

種 業 類	自小作別		割	合	
	自作農	自小作農		自作農	自小作農
農 業	四六一・二四	三八四・九〇	七七・二二%	七五・〇六%	七二・九三%
兼 業	九四・二四	一〇〇・四七	一五・七九%	一九・五九%	二一・六七%
計	九四・二四	一〇〇・四七	一〇〇・〇〇%	一〇〇・〇〇%	一〇〇・〇〇%

家事計	收入	四八八	二七四二	三一七八	七〇一	五三五	六四一
	計	五九七三六	五二七九	四九五二九	100.00	100.00	100.00

十八家計費

(一) 第一種農家平均
(イ) 全府縣平均

種類	住居費	飲食費		光熱動力費		割		
		現	現	現	現	自作農	自小作農	小作農
自作農	二六五四	五五・一九	二五・八五	一八九二	四三・三〇	三・四七%	三・〇三%	三・一五%
自小作農	一九九〇	五六・五四	二二・三四	一九四〇	三五・二五	三・四七%	三・〇三%	三・一五%
小作農	一八・三九	五六・八八	二七・四一	一六・三三	三一〇八	三・四七%	三・〇三%	三・一五%
合		二七・二二	四〇・一八	二・四八	五・五四			

被服費	家具計	教育費	交際費		嗜好費		娛樂費	衛生費	冠婚葬祭費	諸負債擔子	其他
			現	現	現	現					
七・六〇	二二・〇六	一六・九五	五八・三〇	一〇・一八	三〇・九六	七・六三	六・七三	四二・六六	五〇・三九	一七・四一	一一・〇七
六二・八三	一八・二七	一六・九〇	四五・九〇	七・〇五	二二・九〇	五八・六	四・二六	四三・三五	三九・七二	一一・九〇	一四・三九
四九・一四	一三・九〇	六・三九	三五・五一	七・一一	二二・三六	四九・六	二・五六	二五・八五	三五・九七	八・〇二	一六・五三
九・三七	二・八九	二・二二	七・六二	一・三三	四〇・五	一〇・〇	〇・八八	五・五八	六・六〇	二・二八	一・五八
九五・六	二・七八	二・五七	六・九九	一・〇七	三・三三	〇・八九	〇・六五	六・四五	六・〇五	一・八一	二・一七
八・四五	二・三九	一・一〇	六一・一	一・三三	三・六七	〇・八五	〇・四四	四・四五	六・一九	一・三八	二・八四

譯	內		合	計
	減價額	現物金		
	一六六五	三〇七九七	七六四〇七	二九四・五三
	一一・一五	二六二・七三	六五七〇五	二四一九二
	九・四九	二五八・五五	五八一・五〇	一九四・八〇
	二・一八	四〇・三二	一〇〇・〇〇	三八・五五
	一・七〇	三九・九八	一〇〇・〇〇	三六・八二
		四四・四六	一〇〇・〇〇	三三・五〇
		四四・六一	一〇〇・〇〇	
		五三・九一	一〇〇・〇〇	
		四四・四六	一〇〇・〇〇	
		一・六三		

(口) 全國平均

種	類	住居費	飲食費		熱動力費	
			現物金	現物金	現物金	現物金
自作農	%	二六・四三	五六・三六	二四八・三〇	一八六・〇	四二・七〇
		四・四	二四・三〇	三〇四・五六	二四・一〇	二四・一〇
		四・四	二四・三〇	三〇四・五六	二四・一〇	二四・一〇
自小作農	%	一九・七九	五七・〇一	二二一・七二	一九・三二	三五・一三
		四・四	二二・七二	二七八・七三	一五・九一	一五・九一
		四・四	二二・七二	二七八・七三	一五・九一	一五・九一
小作農	%	一七・七五	五六・七七	二一三・〇九	一五・八七	三〇・六四
		四・四	二二・〇九	二六九・八六	一四・七七	一四・七七
		四・四	二二・〇九	二六九・八六	一四・七七	一四・七七
割	%	三・五〇	七・四五	三三・八二	二・四六	五・六五
		三・五〇	三・八二	四〇・二七	三・一九	三・一九
		三・五〇	三・八二	四〇・二七	三・一九	三・一九
自小作農	%	三・〇三	八・六八	三三・七八	二・九三	五・三五
		三・〇三	三・七八	四二・四六	二・四二	二・四二
		三・〇三	三・七八	四二・四六	二・四二	二・四二
小作農	%	三・一〇	九・九二	三七・三三	二・七七	五・三五
		三・一〇	四・七五	四七・一五	二・五八	二・五八
		三・一〇	四・七五	四七・一五	二・五八	二・五八

一四〇

被服費	家具什器費	教育費	交際費		嗜好費		娛樂費	衛生費	冠婚葬祭費	諸負債擔子	其他
			現物金	現物金	現物金	現物金					
七〇・五六	二二・七一	一六・五九	五七・四九	一〇・二四	三〇・五五	七・五〇	六・五九	四二・二四	四九・四〇	一六・九九	一七・七四
四六五・九六	二二・七一	一〇・〇五	五七・四九	一〇・二四	三〇・五五	七・五〇	六・五九	四二・二四	四九・四〇	一六・九九	一七・七四
四四・七七	一八・三二	一六・七三	四五・五七	六・九五	二二・二八	五・七八	四・三三	四二・二四	三九・一八	一一・七五	一四・二九
三八一・〇三	一三・五七	六・二二	三五・二九	六・九六	二二・一八	四・八三	二・五一	二五・五五	三五・二九	七・七〇	一六・〇〇
六二・六二	二八・七	二・一九	七六・〇	一・三六	四・〇四	〇・九九	〇・八七	五・五七	六・五三	二・二五	一・五五
六三・一八	二七・七	二・五五	六九・四	一・〇六	三・三九	〇・八八	〇・六四	六・四四	五・九七	一・七九	二・一八
六六・五七	二・三七	一・〇七	六一・七	一・三一	三・七〇	〇・八四	〇・四四	四・四六	六・一七	一・三五	二・八〇
四・七〇	八・六〇	〇・七〇	六一・七	一・三一	三・七〇	〇・八四	〇・四四	四・四六	六・一七	一・三五	二・八〇

一四一

譯	内		合	計
	減	現		
價	額	物	計	
額	物	金	計	
一三・二六	二九・八六三	二五・〇三二	五五・〇八	一七九・二六
八・二八	一九・六六五	二五・〇三二	四五・五二四	一三五・九五
六・九〇	一六・六四七	二四・四四四	四二・七八一	一三三・四〇
二・五三	四〇・六〇	五六・八七	一〇〇・〇〇	三四・一四
一・八三	四三・三〇	五四・九八	一〇〇・〇〇	二九・八六
一・六五	三九・八四	五八・五二	一〇〇・〇〇	二九五・三

(口) 全國平均

被服費	光熱動力費	飲食費	住居費	種別		合
				自作農	自小作農	
四五一・九	三〇・六三	一六・六〇	二二・三〇	四・二七	三・五三	九・二八
四一・二八	二八・五九	一四・四四	一五・七九	四・二七	三・五三	九・二八
三八・七六	二八・九一	一四・一五	一三・四一	四・二七	三・五三	九・二八
八・六五	五・八六	二・六八	三・一八	四・二七	三・五三	九・二八
九・一九	六・三三	三・二六	三・三三	四・二七	三・五三	九・二八
九・二八	六・九三	四・一四	四・八二	四・二七	三・五三	九・二八
九・二八	六・九三	四・一四	四・八二	四・二七	三・五三	九・二八
九・二八	六・九三	四・一四	四・八二	四・二七	三・五三	九・二八
九・二八	六・九三	四・一四	四・八二	四・二七	三・五三	九・二八

家具什器費	教育費	交際費	嗜好費	娛樂費	冠婚葬祭費	諸負債子擔	其計
一四〇・七	五・二三	三・五九	二・四二	五・五六	二・四六	一・一五	一七九・六七
一四七・六	六・八一	三・三三	二・〇三	二・一四	一・八八	一・四七	一三五・一八
一二・一九	六・七五	三・三三	一・六三	二・四五	一・四七	一・二一	一二三・四〇
二六・九	一・〇〇	六・五九	四・一〇	一・〇七	四・七二	二・一三	三四・三九
三二・九	一・五三	六・五四	四・五四	〇・四八	四・三〇	〇・九六	三〇・一六
七〇・四七	一・三一	八・〇〇	三・九一	〇・五九	三・五三	一・〇四	二九五・三

譯	内		合
	減現	現	
價	額	金	計
	一三・三四	二九四・三六	五三二・四七
	二一四・八七	二四六・五三	四四八・一九
	八・三〇	一九三・三七	二四四・四四
	六・九〇	一六六・四七	一七三・三七
	二・五三	四一・二三	四三・七六
	一八・五	四三・二五	六一・七五
	一・六五	三九・八四	四一・四九
		五八・五一	九九・二四
		五八・五一	一〇〇・〇〇

十九 農家の總所得と家計費との比較

(一) 第一種農家平均

種	地域別		種	地域別	
	自作農	自小作農		自作農	自小作農
農家の總所得	九三四・三〇	八〇九・九一	農家の總所得	九三五・〇〇	八一〇・三二
家計費	七六四・〇七	六五七・〇五	家計費	七五六・二三	六五六・四八
差引過不足	一七〇・二三	一五二・八六	差引過不足	一七八・七八	一五三・八三

(二) 第二種農家平均

種	地域別		種	地域別	
	自作農	自小作農		自作農	自小作農
農家の總所得	六〇六・〇一	五三三・三二	農家の總所得	五九七・三六	五二二・七九
家計費	四九三・二九	四九三・二九	家計費	四九三・二九	四九三・二九
差引過不足	一一二・七二	四〇・〇三	差引過不足	一〇四・〇七	二九・五〇

(一) 第一種農家

種	地域別		種	地域別	
	自作農	自小作農		自作農	自小作農
農家の總所得	五三三・四七	四四八・一九	農家の總所得	五三三・四七	四四八・一九
家計費	七四・八九	六四・六〇	家計費	七四・八九	六四・六〇
差引過不足	四五八・五八	三八四・五九	差引過不足	四五八・五八	三八四・五九

(二) 第一種農家

種	地域別		種	地域別	
	自作農	自小作農		自作農	自小作農
農家の總所得	二一七・一七	二一七・一七	農家の總所得	二一七・一七	二一七・一七
家計費	一〇三・一三	一〇三・一三	家計費	一〇三・一三	一〇三・一三
差引過不足	一一四・〇四	一一四・〇四	差引過不足	一一四・〇四	一一四・〇四

種 類	自小作別			割		
	自作農	自小作農	小作農	自作農	自小作農	小作農
農業總收入	一、二九四九	一、二二三四	一、〇五三三	八四・九八%	八六・六四%	八五・三五%
兼業總收入	一五三七八	一三〇七四	一三六六六	一一・五〇%	一〇・〇九%	一一・〇七%
家事收入	四六八〇	四三・三九	四四・一九	三・五三%	三・二七%	三・五八%
計(農家の總收入)	一、三三九〇七	一、二九五・四七	一、二三四・二一	一〇〇・〇〇%	一〇〇・〇〇%	一〇〇・〇〇%
農業經營費	三八〇七七	四七七・二八	五四七・四八	三三・八六%	四一・七七%	四八・一四%
兼業經營費	一四〇〇〇	八二・八	八・三四	一・二二%	〇・七三%	〇・七三%
家事費	七六四〇七	六五七・〇五	五八一・五〇	六五・九三%	五七・五二%	五二・一三%
計(農家の總經費)	一、一五八八四	一、二四二・六一	一、一三七・二二	一〇〇・〇〇%	一〇〇・〇〇%	一〇〇・〇〇%

(ロ) 全國平均

種 類	自小作別			割		
	自作農	自小作農	小作農	自作農	自小作農	小作農
農業總收入	一、二三〇六四	一、二六・九四	一、〇六〇・〇〇	八五・〇七%	八六・八一%	八五・三三%
兼業總收入	一五二・六三	一三九・三六	一三七・三三	一一・四九%	九・九七%	一一・〇六%
家事收入	四五七四	四一・七八	四四・二八	三・四四%	三・三三%	三・五七%
計(農家の總收入)	一、三三九〇一	一、二九八・一〇	一、二四一・六〇	一〇〇・〇〇%	一〇〇・〇〇%	一〇〇・〇〇%
農業經營費	三八〇・〇四	四七九・六三	五四三・三六	三三・〇四%	四一・九三%	四八・三四%
兼業經營費	一三・九七	八・一六	八・三〇	一・二二%	〇・七一%	〇・七四%

家計	計(農家の總經費)
七五六・三三	一、一五〇・三三
六五六・四八	一、一四四・二七
五七二・三三	一、一三三・九〇
六五七・五	一〇〇・〇〇
五七三・七	一〇〇・〇〇
五〇・九三	一〇〇・〇〇

(二) 第二種農家平均

(イ) 全府縣平均

種 類	自小作別			割		
	自作農	自小作農	小作農	自作農	自小作農	小作農
農業總收入	七二八・三〇	七二六・〇九	七二八・五六	八三・五七%	八五・四三%	八二・七八%
兼業總收入	一〇〇・六五	九八・〇三	一二七・七一	一一・五五%	一一・六九%	一三・五六%
家事收入	四三・五六	二四・一〇	三二・七八	四・八八%	二・八八%	三・六六%
計(農家の總收入)	八七一・五一	八三八・二一	八八八・〇五	一〇〇・〇〇%	一〇〇・〇〇%	一〇〇・〇〇%
農業經營費	二五九・四七	三三〇・七三	三六二・三六	三三・八二%	四一・一〇%	四五・八三%
兼業經營費	六〇・三	四三・三七	一〇・四〇	〇・七六%	〇・五六%	一・三二%
家事費	五二五・〇八	四五五・二四	四一七・八一	六六・四三%	五八・三四%	五二・八五%
計(農家の總經費)	七九〇・五八	七八〇・三三	七九〇・五七	一〇〇・〇〇%	一〇〇・〇〇%	一〇〇・〇〇%

(ロ) 全國平均

二 農業諸負擔

諸負擔總額	其の他の負擔				租稅總額	市町村稅				府縣稅				
	其體の計	農會の負擔	團體の負擔	其他負擔		地租附加稅	家屋稅附加稅	戶數割	其他	租稅總額に對する割合	租稅總額に對する割合	其他	家屋稅	
五八・二	一一・二四	六・〇七	三・二七	二・〇〇	四六・八七	七・〇八	一・八〇	一一・〇四	二・二〇	四七・一九	四〇・六五	一九・〇五	三・三三	三・五八
三四・二	七・二九	三・四三	二・七六	一・〇八	二六・九二	三・七〇	一・六三	六・七七	二・二二	五三・二三	四三・三一	一一・三九	三・三八	二・五五
一六・四七	二・九四	一・八〇	〇・九四	〇・三〇	一三・五三	〇・四三	〇・七五	三・九八	二・二九	五五・〇六	四〇・九五	五・五四	三・〇五	一・七七
五七・七三	一〇・六七	五・七〇	三・〇一	一・九六	四七・〇六	七・六三	一・七三	一一・六四	二・〇九	四九・〇七	三八・九五	一八・三三	三・〇六	三・四六
三三・八三	六・八四	三・二一	二・六一	一・〇二	二五・九九	三・八二	一・五三	六・五九	二・〇九	五三・九八	四一・六三	一〇・八二	三・〇七	二・四三
一六・四七	二・九四	一・八〇	〇・九四	〇・三〇	一三・五三	〇・四三	〇・七五	三・九八	二・二九	五五・〇六	四〇・九五	五・五四	三・〇五	一・七七

(二) 第二種農家平均

道	國稅				種別	地域別	種別
	租稅總額に對する割合	其他	其他の地租	宅地租			
地租附加稅	一二・二四	一・二六	五・七〇	一・〇二	自作農	全府縣平均	一〇六・四一
	五・五六	四・四六	一・二〇	〇・八三	自小作農	全府縣平均	五・六四三
	〇・七三	三・九九	〇・五四	〇・四七	小作農	全府縣平均	二・三八四
	一一・八一	一一・九八	五・六四	〇・九七	自作農	全國平均	一〇五・二九
	五・三三	四・三九	一・二四	〇・七九	自小作農	全國平均	五・六二六
	〇・七三	三・九九	〇・五四	〇・四七	小作農	全國平均	二・三二五

(一) 第一種農家平均

種 類	地域別		種 類	地域別	
	自作農	自小作農		自作農	自小作農
田租	11.19	28.6	田租	11.19	28.6
畑地租	1.67	0.33	畑地租	1.67	0.33
宅地租	0.63	0.47	宅地租	0.63	0.47
其他の地租	0.19	0.07	其他の地租	0.19	0.07
計	13.68	37.0	計	13.68	37.0
地租附加税	20.10	9.59	地租附加税	20.10	9.59
家屋税	2.33	1.39	家屋税	2.33	1.39
其他	1.43	1.63	其他	1.43	1.63
計	23.85	12.61	計	23.85	12.61
市町村税	1.26	5.76	市町村税	1.26	5.76
地租附加税	1.30	0.68	地租附加税	1.30	0.68
家屋税附加税	1.69	0.54	家屋税附加税	1.69	0.54
戸数の割	1.21	0.95	戸数の割	1.21	0.95
其他	3.08	7.39	其他	3.08	7.39
計	8.44	17.28	計	8.44	17.28
其他の負擔	4.12	1.94	其他の負擔	4.12	1.94
農會の負擔	7.89	5.20	農會の負擔	7.89	5.20
團體の負擔	3.99	2.27	團體の負擔	3.99	2.27
其他の負擔	1.60	0.97	其他の負擔	1.60	0.97
計	16.00	9.41	計	16.00	9.41
其他の負擔	4.12	1.94	其他の負擔	4.12	1.94
農會の負擔	7.89	5.20	農會の負擔	7.89	5.20
團體の負擔	3.99	2.27	團體の負擔	3.99	2.27
其他の負擔	1.60	0.97	其他の負擔	1.60	0.97
計	16.00	9.41	計	16.00	9.41
其他の負擔	4.12	1.94	其他の負擔	4.12	1.94
農會の負擔	7.89	5.20	農會の負擔	7.89	5.20
團體の負擔	3.99	2.27	團體の負擔	3.99	2.27
其他の負擔	1.60	0.97	其他の負擔	1.60	0.97
計	16.00	9.41	計	16.00	9.41
其他の負擔	4.12	1.94	其他の負擔	4.12	1.94
農會の負擔	7.89	5.20	農會の負擔	7.89	5.20
團體の負擔	3.99	2.27	團體の負擔	3.99	2.27
其他の負擔	1.60	0.97	其他の負擔	1.60	0.97
計	16.00	9.41	計	16.00	9.41
其他の負擔	4.12	1.94	其他の負擔	4.12	1.94
農會の負擔	7.89	5.20	農會の負擔	7.89	5.20
團體の負擔	3.99	2.27	團體の負擔	3.99	2.27
其他の負擔	1.60	0.97	其他の負擔	1.60	0.97
計	16.00	9.41	計	16.00	9.41

(二) 第二種農家平均

種 類	地域別		種 類	地域別	
	自作農	自小作農		自作農	自小作農
田租	35.3	0.17	田租	35.3	0.17
畑地租	0.78	0.18	畑地租	0.78	0.18
宅地租	0.56	0.40	宅地租	0.56	0.40
其他の地租	0.08	0.02	其他の地租	0.08	0.02
計	49.5	0.77	計	49.5	0.77
地租附加税	11.33	4.97	地租附加税	11.33	4.97
家屋税	1.56	1.26	家屋税	1.56	1.26
其他	0.81	0.53	其他	0.81	0.53
計	13.70	6.76	計	13.70	6.76
其他の負擔	4.12	1.94	其他の負擔	4.12	1.94
農會の負擔	7.89	5.20	農會の負擔	7.89	5.20
團體の負擔	3.99	2.27	團體の負擔	3.99	2.27
其他の負擔	1.60	0.97	其他の負擔	1.60	0.97
計	16.00	9.41	計	16.00	9.41
其他の負擔	4.12	1.94	其他の負擔	4.12	1.94
農會の負擔	7.89	5.20	農會の負擔	7.89	5.20
團體の負擔	3.99	2.27	團體の負擔	3.99	2.27
其他の負擔	1.60	0.97	其他の負擔	1.60	0.97
計	16.00	9.41	計	16.00	9.41
其他の負擔	4.12	1.94	其他の負擔	4.12	1.94
農會の負擔	7.89	5.20	農會の負擔	7.89	5.20
團體の負擔	3.99	2.27	團體の負擔	3.99	2.27
其他の負擔	1.60	0.97	其他の負擔	1.60	0.97
計	16.00	9.41	計	16.00	9.41
其他の負擔	4.12	1.94	其他の負擔	4.12	1.94
農會の負擔	7.89	5.20	農會の負擔	7.89	5.20
團體の負擔	3.99	2.27	團體の負擔	3.99	2.27
其他の負擔	1.60	0.97	其他の負擔	1.60	0.97
計	16.00	9.41	計	16.00	9.41

種 類	地域別	全府縣平均				全國平均			
		自作農	自小作農	小作農	平均	自作農	自小作農	小作農	平均
田租	田租	0.35	0.04	0.01	0.35	0.04	0.01	0.35	0.04
畑地租	畑地租	0.02	0.03	0.01	0.03	0.03	0.01	0.03	0.03
宅地租	宅地租	0.04	0.03	0.01	0.04	0.03	0.01	0.04	0.03
其他的地租	其他的地租	0.09	0.01	0.01	0.09	0.01	0.01	0.09	0.01
計	計	0.68	0.08	0.01	0.70	0.08	0.01	0.68	0.01
道府縣稅	道府縣稅	1.09	0.18	0.06	1.11	0.18	0.05	1.09	0.05
家屋稅	家屋稅	0.01	0.01	0.01	0.01	0.01	0.01	0.01	0.01
其他稅	其他稅	0.15	0.04	0.03	0.15	0.04	0.03	0.15	0.03
計	計	1.25	0.43	0.09	1.27	0.43	0.08	1.25	0.08
市町村稅	市町村稅	0.64	0.09	0.03	0.62	0.09	0.03	0.64	0.03
地租附加稅	地租附加稅	0.01	0.01	0.01	0.01	0.01	0.01	0.01	0.01
家屋稅附加稅	家屋稅附加稅	1.46	0.68	0.33	1.43	0.67	0.31	1.46	0.31
戶數割	戶數割	0.02	0.18	0.19	0.35	0.17	0.18	0.02	0.18
其他計	其他計	2.33	0.95	0.55	2.41	0.93	0.53	2.33	0.53

(一) 第一種農家平均

三 兼業諸負擔

諸負擔計	其他負擔計	農會負擔計	其他負擔計	租稅計	市町村稅				縣稅其他計		
					地租附加稅	家屋稅附加稅	戶數割	其他計			
439.7	74.1	23.4	30.9	19.8	365.6	17.4	100.0	90.9	65.6	141.7	12.8
242.4	55.6	17.3	27.5	10.8	186.8	10.3	10.6	51.9	3.8	75.7	14.4
93.8	15.4	0.6	0.8	0.2	78.4	4.0	0.9	3.7	0.3	27.3	14.0
443.5	70.6	21.9	29.3	19.4	372.9	18.6	0.9	97.8	7.3	137.0	12.4
234.7	53.3	16.3	25.8	10.2	182.5	10.3	0.9	51.1	3.4	72.2	13.5
93.8	15.4	0.6	0.8	0.2	78.4	4.0	0.9	3.7	0.3	27.3	14.0

(一) 第一種農家平均

四 家事負擔

諸 負 擔 計	其の他の負擔			租 稅 計	市町村稅				府縣稅		
	其體の計	農會の負擔	其他負擔		其他	戶數割	家屋稅附加稅	地租附加稅	其他	家屋稅	其他
三〇一	〇・三六	〇・二六	〇・〇八	二・六五	一・四九	〇・二七	一・〇七	〇・一五	〇・八七	〇・五三	—
一五三	〇・〇四	〇・〇一	〇・〇三	一・四八	〇・九五	〇・一九	〇・六八	〇・〇三	〇・四九	〇・三五	〇・〇四
一四五	〇・〇六	—	〇・〇六	一・三九	〇・八四	〇・三八	〇・四五	〇・〇一	〇・五五	〇・五三	〇・〇三
二八七	〇・三四	〇・二四	〇・〇八	二・五三	一・四四	〇・三五	一・〇四	〇・一五	〇・八二	〇・四九	—
一四三	〇・〇四	〇・〇一	〇・〇三	一・三九	〇・八九	〇・一八	〇・六四	〇・〇三	〇・四六	〇・三三	〇・〇四
一四五	〇・〇六	—	〇・〇六	一・三九	〇・八四	〇・三八	〇・四五	〇・〇一	〇・五五	〇・五三	〇・〇三

(二) 第二種農家平均

道	稅 計	國				種 類 自 小 作 農	地 域 別	租 稅 計
		其の他の地租	宅地租	畑地租	田租			
〇・三四	〇・二九	〇・〇三	〇・〇一	〇・〇一	〇・二四	全府縣平均	四・一六	
〇・一〇	〇・〇四	—	〇・〇四	—	—	全府縣平均	一・四六	
—	—	—	—	—	—	小作農	〇・八五	
〇・三三	〇・二七	〇・〇三	〇・〇一	〇・〇一	〇・三三	全國平均	四・三八	
〇・〇九	〇・〇四	—	〇・〇四	—	—	全國平均	一・四四	
—	—	—	—	—	—	小作農	〇・八一	

種 類	地域別	全府縣平均				全國平均				
		自作農	自小作農	小作農	自作農	自小作農	小作農	自作農	自小作農	小作農
國稅	宅地租	0.63	0.46	0.33	0.62	0.46	0.31	0.62	0.46	0.31
道府縣稅	地租附加稅	0.81	0.68	0.43	0.79	0.67	0.40	0.79	0.67	0.40
	家屋稅	2.47	1.65	1.10	2.43	1.64	1.15	2.43	1.64	1.15
	其他稅	2.30	1.89	1.56	2.13	1.86	1.49	2.13	1.86	1.49
	計	5.48	4.22	3.18	5.35	4.17	3.04	5.35	4.17	3.04
市町村稅	地租附加稅	0.51	0.44	0.34	0.50	0.44	0.33	0.50	0.44	0.33
	家屋稅附加稅	1.23	0.81	0.56	1.21	0.81	0.54	1.21	0.81	0.54
	戶數割	2.92	1.63	0.80	2.84	1.59	0.76	2.84	1.59	0.76
	其他計	1.54	1.34	1.10	1.50	1.33	1.04	1.50	1.33	1.04
	計	6.10	4.22	2.70	5.95	4.16	2.57	5.95	4.16	2.57
租稅計		12.32	8.89	6.32	12.92	8.79	5.92	12.92	8.79	5.92
其他の負擔		5.20	3.01	1.81	5.07	2.96	1.78	5.07	2.96	1.78
諸負擔計		17.42	11.90	8.03	17.99	11.75	7.70	17.99	11.75	7.70

種 類	地域別	全府縣平均				全國平均				
		自作農	自小作農	小作農	自作農	自小作農	小作農	自作農	自小作農	小作農
國稅	宅地租	0.46	0.39	0.33	0.43	0.37	0.33	0.46	0.37	0.33
	其他的地租	0.46	0.39	0.33	0.43	0.37	0.33	0.46	0.37	0.33
道府縣稅	地租附加稅	0.57	0.49	0.30	0.53	0.46	0.29	0.57	0.49	0.30
	家屋稅	2.03	1.35	0.94	1.95	1.29	0.94	2.03	1.35	0.94
	其他稅	1.43	1.49	1.12	1.33	1.39	1.12	1.43	1.39	1.12
	計	4.01	3.33	2.26	3.81	3.14	2.26	4.01	3.33	2.26
市町村稅	地租附加稅	0.37	0.36	0.13	0.35	0.33	0.13	0.37	0.36	0.13
	家屋稅附加稅	1.01	0.80	0.39	0.96	0.75	0.39	1.01	0.80	0.39
	戶數割	0.88	0.90	0.36	0.82	0.84	0.36	0.88	0.90	0.36
	其他計	0.93	0.98	0.93	0.87	0.92	0.93	0.93	0.98	0.93
	計	3.19	3.04	1.81	3.00	2.84	1.81	3.19	3.04	1.81
租稅計		12.32	8.89	6.32	12.92	8.79	5.92	12.92	8.79	5.92
其他の負擔		5.20	3.01	1.81	5.07	2.96	1.78	5.07	2.96	1.78
諸負擔計		17.42	11.90	8.03	17.99	11.75	7.70	17.99	11.75	7.70

(二) 第二種農家平均

合 る 割 す 間 に 對 す る 其 他 勞 働 時 間	總 勞 働 時 間	其 の 他 勞 働 時 間	家 事 勞 働 時 間	兼 業 勞 働 時 間	農 業 勞 働 時 間			
					從 業 日 數	數		
						算 換 計	力 能 計	時 數
五八六	八,四八九〇七	四九七・一八	二,四八四・六九	五三六・五七	六五八・七三	四,三〇一・二〇	一,〇三三・五八	九〇一・〇六
六二三	九,一六七〇四	五七〇・九三	二,八九九・八〇	八三三・二三	六〇〇・五〇	四,三四一・九〇	一,四三三・九九	七四七・一三
六一一	九,五一四四三	五八一・八七	二,八五三・三三	一一,一五一〇一	六三七七〇	四,二四三・三三	一,一四九・三〇	四八九・三四
六五六	八,六三九六一	五六六・七八	二,五三六・三三	五四九・四〇	六五三・四二	四,三三〇・五一	一,〇〇三・〇二	八五三・六七
六三九	九,一九六八一	五八七・六五	二,八九七・一五	九〇一・九八	六〇七・五三	四,二四一・七三	一,三三七・六八	六九七・三三
六一一	九,五一四四三	五八一・八七	二,八五三・三三	一一,一五一〇一	六三七七〇	四,二四三・三三	一,一四九・三〇	四八九・三四

(一) 第一種農家平均
二 世帯員以外の農業労働時間

日 養 蠶 作	季 節 雇 用		年 雇 用		種 類 自 小 作 別	地 域 別		
	從 業 日 數	其 の 他	從 業 日 數	其 の 他			全 府 縣 平 均	全 國 平 均
三七・二九	一・四四	一八・五一	二〇・一六	一五九・五四	自作農	全府縣平均		
七七八六	七・七七	五九七	七・七七	七一九三	自作農	全府縣平均		
五〇・三三	〇・六二	七四九	二八・二三	二五三・〇〇	自作農	全府縣平均		
二一九七	〇・六二	七四九	二八・二三	二五三・〇〇	自作農	全府縣平均		
六九・四四	〇・六八	七九〇	一八・四二	一六三・二九	自作農	全府縣平均		
二八六	〇・六八	七九〇	一八・四二	一六三・二九	自作農	全府縣平均		
三五・三八	一・四〇	一八・〇〇	一九・六〇	一五五・一〇	自作農	全國平均		
七五・七〇	七・〇七	五八二	七・〇七	六九九三	自作農	全國平均		
四九・五九	三・三三	三八・二三	二七・八三	二四八・三五	自作農	全國平均		
二一・六五	三・三三	三八・二三	二七・八三	二四八・三五	自作農	全國平均		
六八・六六	〇・六四	七五二	一七・五三	一五五・三九	自作農	全國平均		
二七・三	〇・六四	七五二	一七・五三	一五五・三九	自作農	全國平均		

計 合		人 傳 手		雇	
從業日數	其 養 稻 計 の 他 蠶 作	從業日數	其 養 稻 計 の 他 蠶 作	從業日數	其 計 の 他
四四〇九	三九九九 一三九五七 四八七六 二二・六六	八八六	七八八三 三三・四一 四・九六 四〇・四六	一三・六三	一四三・二一 二八・九六
四六・七九	四三三・二九 二二六・一九 四六・〇〇 一五・一〇	七・二五	六四・八一 二七・四六 七・二二 三〇・三三	一〇・七九	一〇八・九九 三六・七〇
三八・二〇	三四〇・一九 一一・三九 一〇・七七 二二・〇三	八・三二	七・三六 二〇・三〇 三四七 四七・五九	一〇・七九	九七・六四 二五・三四
四六・六八	四二五・三五 一七三・〇七 四七・四〇 二〇・五七八	一一・二二	一〇・七六 五七・六一 四八二 三九・三三	一四・五六	一五〇・三九 三九・四一
四九・〇一	四五九・五六 二六二・二六 四五・三三 一五・一九八	七・四四	六三八七 二七〇六 七〇一 二九・八〇	一〇・八一	一〇九・二二 三七・八八
四〇・八五	三六九・四九 一四五・七六 一〇・二六 二二・三四七	一〇・三二	九二・三三 四〇・三三 三・三一 四八・七〇	一二・三七	一一四・二六 四二・八八

(二) 第二種農家平均

雇 日		雇 節 季		雇 年		種 類	地 域 別
從業日數	其 養 稻 計 の 他 蠶 作	從業日數	其 養 稻 計 の 他 蠶 作	從業日數	其 養 稻 計 の 他 蠶 作		
一二・七九	一四三・七九 五三・二二 五四・八四 三六・八三 時間	五・一七	五七七 二七・三二 六・一七 二四・二三 時間	六・六二	三九・六五 二六・七三 一二・九三 時間	自作農	全 府 縣 平 均
八・六四	八二・五七 二二・一四 一・七五 四七・六八 時間	〇・〇七	〇・七二 〇・七二 時間	四・八六	五五・七五 五七・八九 時間	自小作農	全 國 平 均
一一・一〇	九〇・〇八 二二・七二 七・五〇 五九・八七 時間					小作農	
一二・三三	一三八・九四 五二・七九 五・三二 三四・八四 時間	四・八四	五三・九八 二五・五五 五・七七 二二・六六 時間	六・三〇	三七・一〇 二五・〇〇 一二・一〇 時間	自作農	全 國 平 均
九・四〇	九一・四五 三〇・五八 一〇・九七 四九・九〇 時間	〇・〇七	〇・六七 〇・六七 時間	四・五三	五四・〇三 五二・〇三 時間	自小作農	
一一・一〇	九〇・〇八 二二・七二 七・五〇 五九・八七 時間					小作農	

計 合		人 傳 手		
從業日數	合 計	從業日數	其 計	養 稻
	其 他		其 他	養 稻
二九七	二八七六三	五二〇	四六四七	三三・七六 ^{時間}
	二二・三六	六・九七	七〇・一八	四四・九三 ^{時間}
	一一・九四三	三・九三	二九・三五	一九・八五 ^{時間}
三〇・九七	二九四・三三	七・六一	六四・二二	二二・三四 ^{時間}
	二二・一五	七・三三	七三・〇〇	四四・二三 ^{時間}
一五〇・三	一一・九四三		二九・三五	一九・八五 ^{時間}
	三〇・七二		八〇・〇〇	一五・〇〇
	九〇・〇〇		三六・二六	五・七一
	七九・七三		二六・二六	二・四三
	九二・八四		三六・二六	二・四三
	六三・七九		三六・二六	二・四三
	一三九・六〇		三六・二六	二・四三
	一〇八・六二		三六・二六	二・四三
	一三・四〇		三六・二六	二・四三
	九六・一三		三六・二六	二・四三
	九〇・〇〇		三六・二六	二・四三
	七九・七三		三六・二六	二・四三
	三九・三		三六・二六	二・四三
	三・九三		三六・二六	二・四三
	三・九三		三六・二六	二・四三
	三・九三		三六・二六	二・四三

二十三 農家の臨時収入及臨時費
一 臨時収入

(一) 第一種農家平均

種 類	地 域 別		土 地	器 具	動 物	植 物
	全 府	縣 平 均				
自作農	三・七六	三・七六	三・七六	三・七五	三・七五	三・七五
自小作農	七・三三	七・三三	七・三三	七・三三	七・三三	七・三三
小作農	四・四二	四・四二	四・四二	四・四二	四・四二	四・四二
全 國 平 均	三・七六	三・七六	三・七六	三・七五	三・七五	三・七五
自小作農	七・三三	七・三三	七・三三	七・三三	七・三三	七・三三
小作農	四・一九	四・一九	四・一九	四・一九	四・一九	四・一九

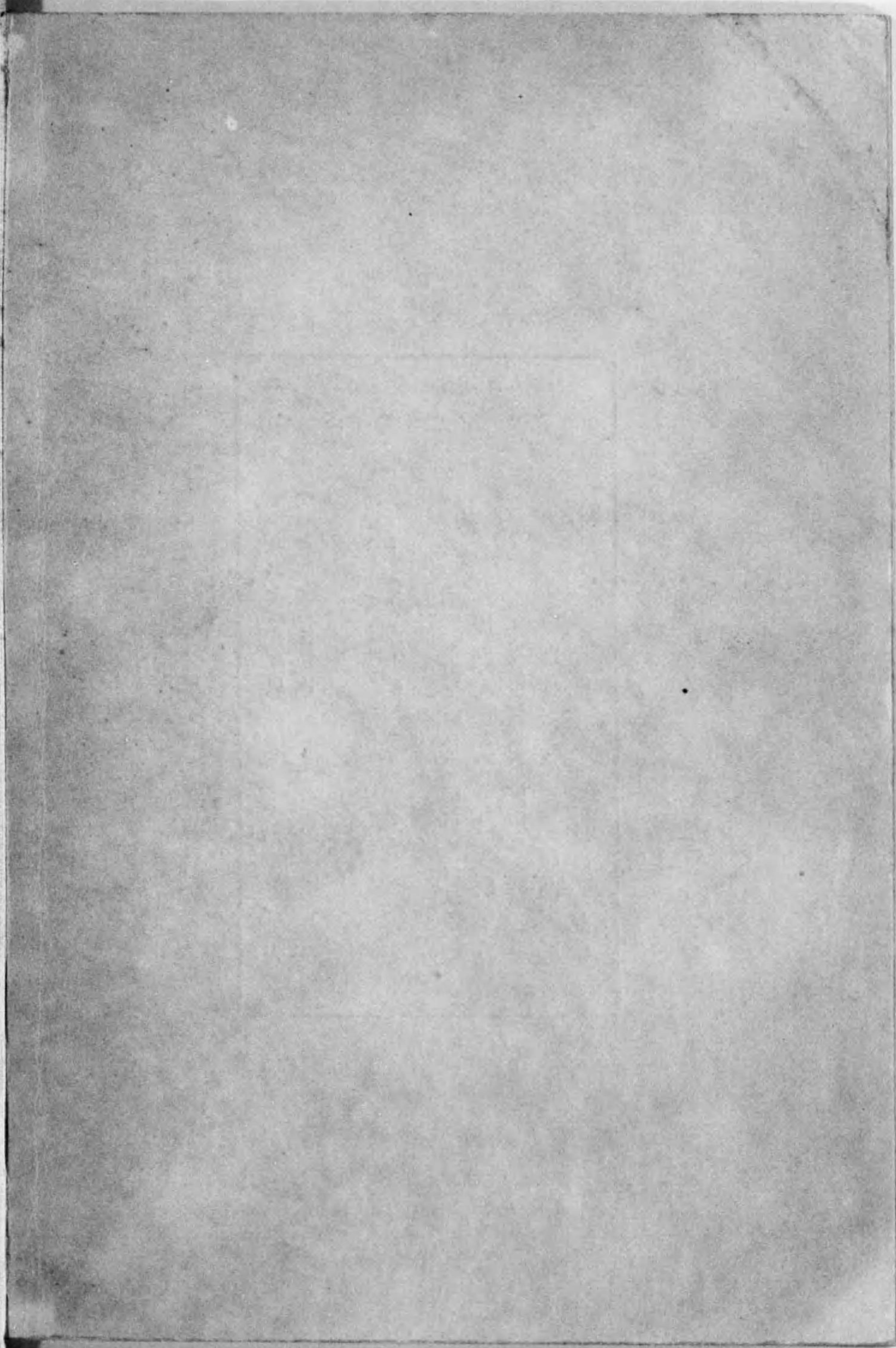
(二) 第二種農家平均

昭和十年十一月二十八日印刷
昭和十年十一月三十日發行

農林省經濟更生部

東京市京橋區入舟町二丁目九番地ノ二
印刷人 小 藥 政 吉
東京市京橋區入舟町二丁目九番地ノ二
印刷所 小 藥 印 刷 所
電話京橋五六七六番

144
474



終