

山 釜
圖 內 案 光 觀

特276

525



292-1

會 協 光 觀 山 釜

始

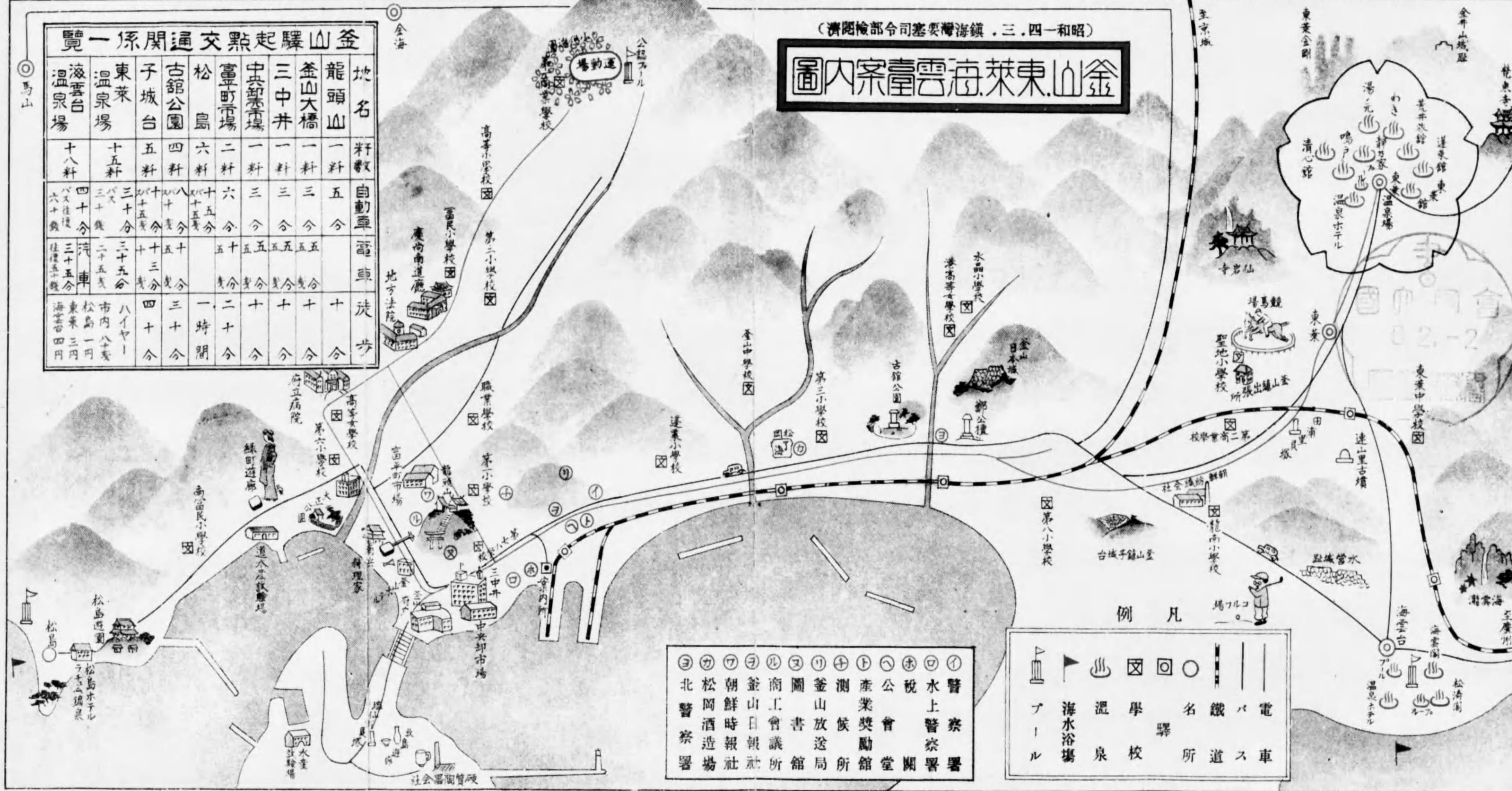


(濟閣檢部令司塞要灣海鎮・三・四一和昭)

釜山東萊海雲臺案內圖

釜山驛起點交通關係一覽

地名	軒數	自動車	電車	徒歩
龍頭山	一軒	五分	五分	十分
釜山大橋	一軒	三分	五分	十分
三中井	一軒	三分	五分	十分
中央卸市場	一軒	三分	五分	十分
富町市場	二軒	六分	五分	十分
松島	六軒	十五分	五分	一時間
古館公園	四軒	八分	五分	十分
子城台	五軒	十分	五分	十分
東萊	五軒	十分	五分	十分
溫泉場	十五軒	三十分	五分	十分
海雲台	十八軒	四十分	五分	十分
溫泉場	十八軒	六十分	五分	十分



- ① 警察署
- ② 水上警察署
- ③ 稅務署
- ④ 公會
- ⑤ 產業獎勵館
- ⑥ 測候所
- ⑦ 釜山放送局
- ⑧ 圖書館
- ⑨ 商工會議所
- ⑩ 釜山日報社
- ⑪ 朝鮮時報社
- ⑫ 松岡酒造場
- ⑬ 北警察署

- 例凡
- 名所
 - 學校
 - △ 溫泉
 - ▲ 海水浴場
 - 公園
 - ◇ 學
 - 鐵道
 - 巴士
 - 電車

馬山

釜山

釜山

(圖 公 館 古)



(社 神 山 頭 龍)

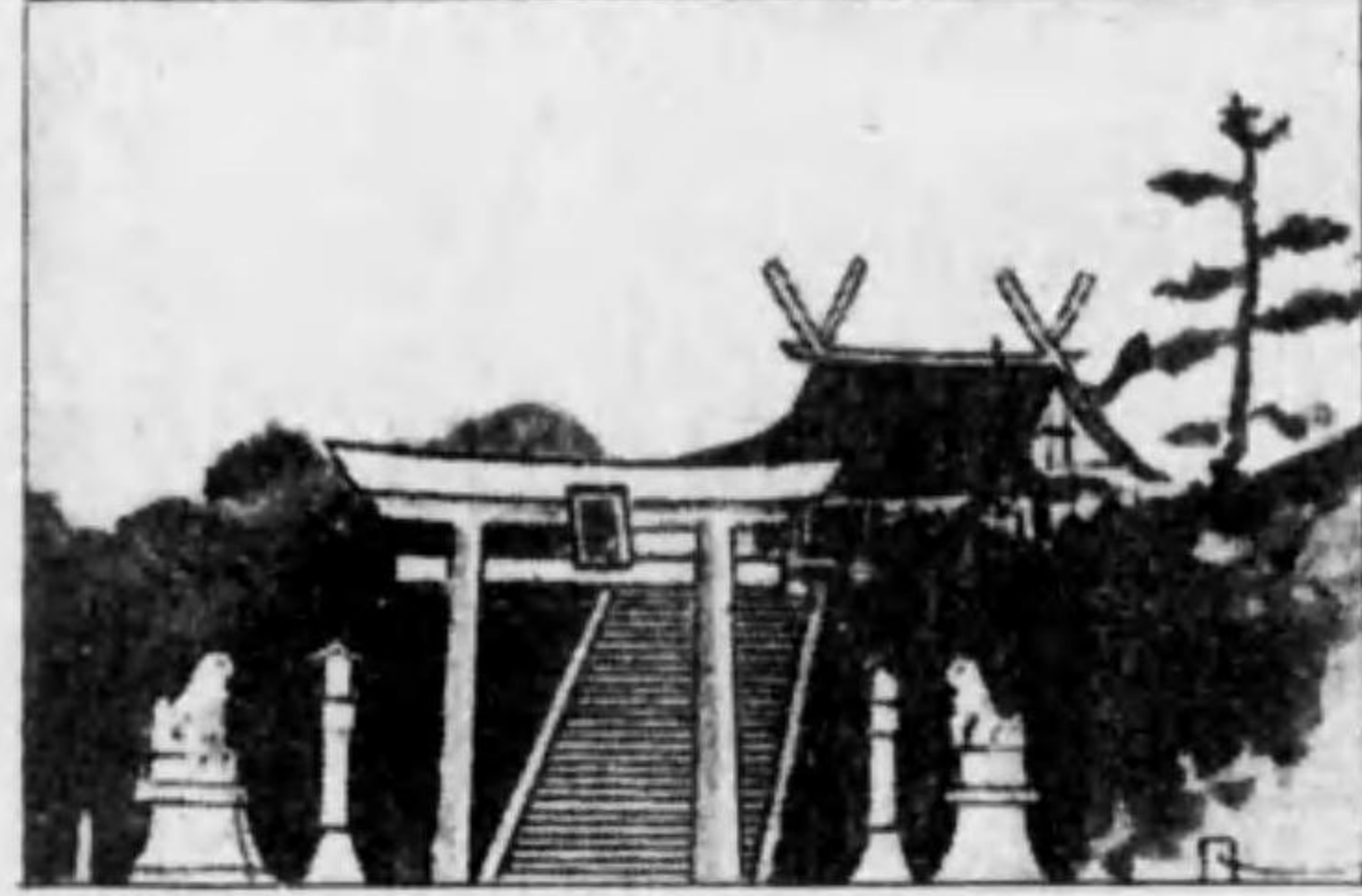
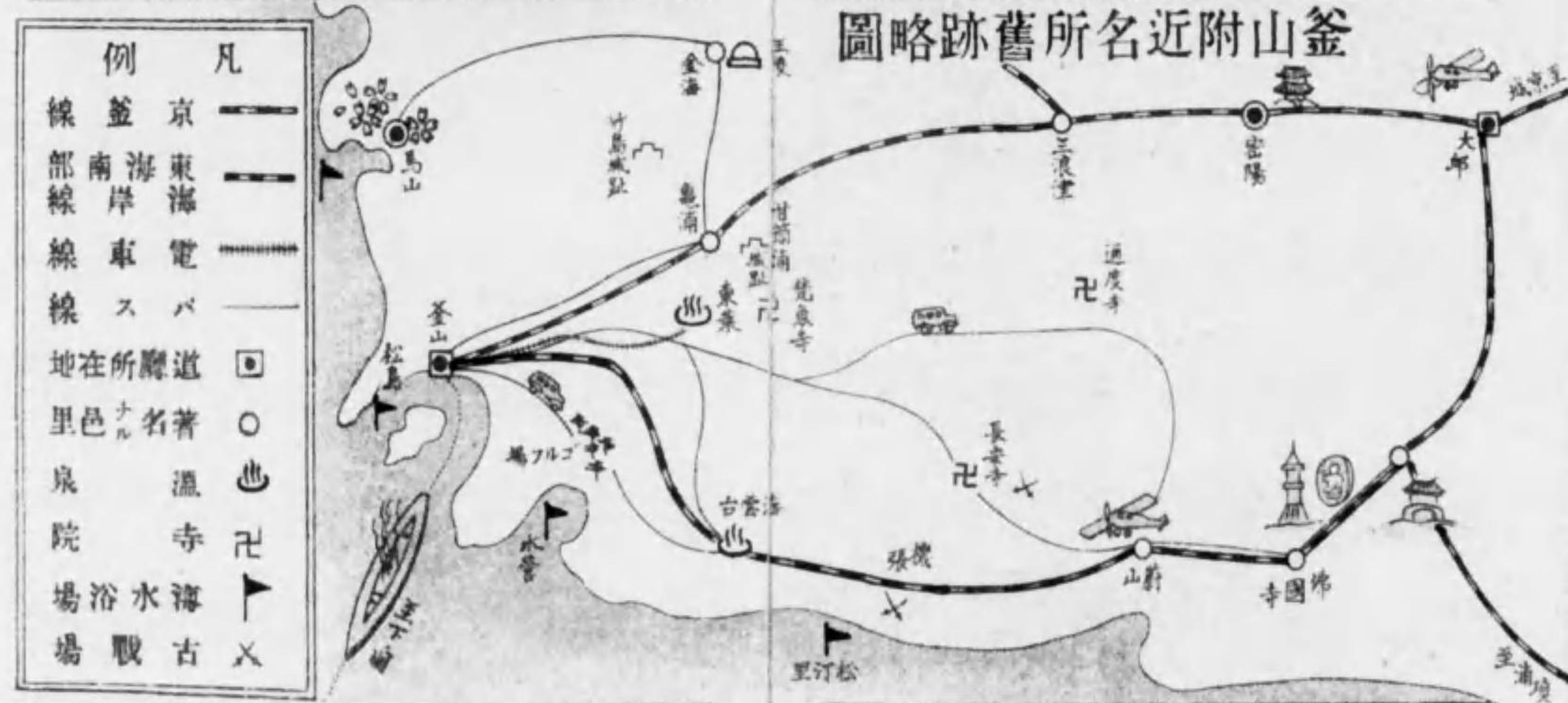
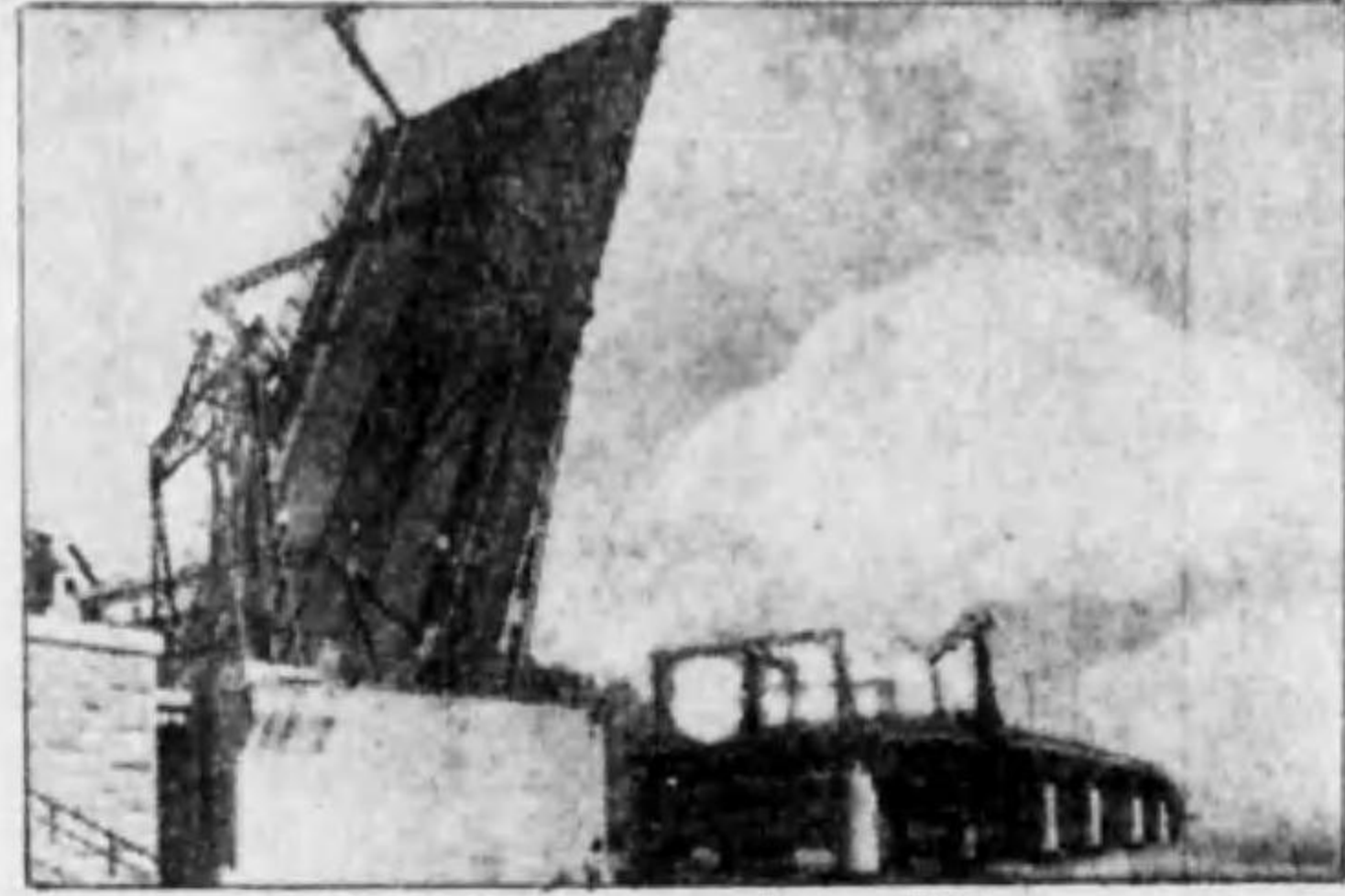


圖 略 跡 舊 所 名 近 附 山 釜



(場 浴 水 海 島 松)



(橋 大 山 釜)

釜山

東亞の大玄関、世界交通の要衝朝鮮南端の近代都市ミナト釜山、新しくして古く内鮮修好史と共に育まれ來し釜山浦、岩南、赤崎の兩半島に抱かれし、世界屈指の良港を飾る埋立地と大防波堤、近代科學美を誇る渡津跳開橋釜山大橋、貿易は地球上の各所に及び年額五億三千五百萬圓、人口は歲々に増加しつゝありて現在約二十二萬、更に躍進産業の釜山は年額八千萬圓、面積五、四四三平方里にして下關より海上百二十二哩對馬を距る三十哩にして内鮮滿支連絡の要衝として四通八達の要津をなす。

◎觀光コース◎

◎一時間コース

釜山驛—中央卸賣市場—釜山大橋—龍頭山—釜山驛

◎三時間コース

釜山驛—中央卸賣市場—釜山大橋—龍頭山—富平町市場—松島—釜山驛

◎五時間コース

釜山驛—中央卸賣市場—釜山大橋—龍頭山—富平町市場—松島—産業獎勵館—古館公園—子城台—釜山驛

終