

目次

(山形縣)

- △山形織物同業組合……………六二七
- △置賜織物同業組合……………六二九
- △米澤織物同業組合……………六三一
- △莊内織物同業組合……………六四一
- △羽前輸出織物同業組合……………六四六
- (岩手縣)
- △盛岡織物同業組合……………六四七
- (宮城縣)
- △仙臺織物製造同業組合……………六四八
- (愛知縣)
- △名古屋織物同業組合……………六五〇
- △名古屋紡織工業組合……………六五〇
- △名古屋輸出毛織工業組合……………六五八
- △尾州織物同業組合……………六五九
- △尾州絹織物同業組合……………六六三
- △尾西織物同業組合……………六六三
- △三河織物同業組合……………六六九
- △三河絹織物同業組合……………六六九
- △三河蠶豆織物同業組合……………六六八
- △知多郡白木綿同業組合……………七〇三
- △東春織物同業組合……………七二二
- △名古屋絹布染色業組合……………七二三
- △名古屋染物同業組合……………七三七
- △名古屋産物同業組合……………七三五
- △三河紡績同業組合……………七三七
- △有松紡績同業組合……………七三六
- △愛知縣一宮捻糸同業組合……………七四〇
- △愛知縣莫大小同業組合……………七四一
- (静岡縣)

- △静岡織物同業組合……………七四一
- △静岡縣志太榛原織物同業組合……………七四五
- △遠江織物同業組合……………七四七
- △遠州輸出織物工業組合……………七九八
- △遠州輸出織物工業組合天龍社……………八〇四
- (福井縣)
- △福井縣織物同業組合……………八一五
- △福井縣丹生郡綿織物同業組合……………八二三
- △武生輸出羽二重工業組合……………八三三
- △大野輸出羽二重工業組合……………八三三
- △勝山輸出羽二重工業組合……………八三六
- (石川縣)
- △石川縣能美郡内地織物同業組合……………八三七
- △能登織物同業組合……………八三三
- △石川縣鹿島郡内地絹織物同業組合……………八三六
- △石川縣輸出織物同業組合……………八三九
- △石川縣江沼郡内地用織物同業組合……………八四〇
- △カサノ織物工業組合……………八四五
- △加賀羽二重工業組合……………八四六
- △今江綿織物同業組合……………八四七
- (富山縣)
- △富山縣輸出絹織物同業組合……………八四八
- △福野織物同業組合……………八四九
- △高岡染織同業組合……………八五〇
- △南勢輸出織物工業組合……………八五三
- (岡山縣)
- △備前織物同業組合……………八五三
- △中備織物同業組合……………八五三
- △備中物産織物同業組合……………八五九
- △岡山縣輸出絹織物工業組合……………八六一
- △邑久上道織物同業組合……………八六六
- (廣島縣)
- △備後織物同業組合……………八四八
- △備後沼隈織物同業組合……………八五〇
- △西備織物同業組合……………八五〇
- △廣島染織同業組合……………八五八
- (山口縣)
- △山口縣織物同業組合……………八五九
- △周東織物加工利用組合……………八六二
- (香川縣)
- △香川縣織物同業組合……………八六三
- (愛媛縣)
- △今治織物工業組合……………八六四
- △八幡濱織物同業組合……………八七三
- △八幡濱輸出絹織物工業組合……………八七五
- △宇和島織物同業組合……………八七六
- △伊豫織物同業組合……………八七七
- (徳島縣)

八

- △岐阜縣竹々鼻織物同業組合……………八八七
- △岐阜縣絹同業組合……………八八九
- △岐阜縣美濃織物同業組合……………八九一
- △岐阜縣輸出人絹織物工業組合……………八九二
- (山梨縣)
- △山梨縣南都留郡甲斐絹同業組合……………八九三
- △山梨縣北都留郡甲斐絹同業組合……………八九八
- (長野縣)
- △上伊那染織物同業組合……………九〇三
- △下伊那染織物同業組合……………九〇五
- △上田織物同業組合……………九一一
- △更埴織物同業組合……………九一五
- △佐久織物組合……………九一九
- △諏訪織物組合……………九三三
- △南安機業同業組合……………九三三
- △北安機業組合……………九三六
- △高水機業組合……………九三九
- △南信織物製造組合……………九三九
- (新潟縣)
- △十日町織物同業組合……………九三五
- △加茂織物同業組合……………九三九
- △栃尾織物同業組合……………九四二
- △見附織物同業組合……………九四四
- △五泉織物同業組合……………九四七
- △龜田織物同業組合……………九五二
- △長岡織物同業組合……………九五五
- △小須織物同業組合……………九五七
- △小千谷織物同業組合……………九五九
- △越後麻織物同業組合……………九六一

- △新潟染織業組合……………九六三
- △白根染織同業組合……………九六四
- △村松織物同業組合……………九六五
- △東頭城郡松之山織物組合……………九六五
- △須原織物改良組合……………九六六
- △北越染物同業組合……………九六六
- (兵庫縣)
- △中播織物同業組合……………九六七
- △播州織物同業組合……………九七八
- △播州織第一工業組合……………九七二
- △播州織工業組合……………九七三
- △菅大織物同業組合……………九七三
- △菅大輸出綿織物工業組合……………九八三
- △兵庫縣加西郡織物同業組合……………九八八
- △兵庫縣加西郡織物工業組合……………九九〇
- △神戸輸出絹織物工業組合……………九九二
- △兵庫縣輸出莫大小工業組合……………九九四
- (滋賀縣)
- △近江麻布同業組合……………九九六
- △滋賀縣天宮織同業組合……………九九七
- △濱湖織物同業組合……………一〇〇〇
- △高島織物同業組合……………一〇〇二
- △近江蚊帳同業組合……………一〇〇五
- (和歌山縣)
- △和歌山縣織物同業組合……………一〇〇六
- △和歌山輸出加工綿布工業組合……………一〇〇三
- △伊都織物同業組合……………一〇〇六
- △和歌山莫大小同業組合……………一〇〇六
- (奈良縣)
- △奈良麻布蚊帳同業組合……………一〇〇九

- △太和本綿同業組合……………一〇三三
- △郡山莫大小同業組合……………一〇三三
- (三重縣)
- △松阪織物同業組合……………一〇四四
- △伊勢織物同業組合……………一〇四七
- △北勢浴巾同業組合……………一〇五〇
- △南勢輸出織物工業組合……………一〇五三
- (岡山縣)
- △備前織物同業組合……………一〇五三
- △中備織物同業組合……………一〇五三
- △備中物産織物同業組合……………一〇五九
- △岡山縣輸出絹織物工業組合……………一〇六一
- △邑久上道織物同業組合……………一〇六六
- (廣島縣)
- △備後織物同業組合……………一〇四八
- △備後沼隈織物同業組合……………一〇五〇
- △西備織物同業組合……………一〇五〇
- △廣島染織同業組合……………一〇五八
- (山口縣)
- △山口縣織物同業組合……………一〇五九
- △周東織物加工利用組合……………一〇六二
- (香川縣)
- △香川縣織物同業組合……………一〇六三
- (愛媛縣)
- △今治織物工業組合……………一〇六四
- △八幡濱織物同業組合……………一〇七三
- △八幡濱輸出絹織物工業組合……………一〇七五
- △宇和島織物同業組合……………一〇七六
- △伊豫織物同業組合……………一〇七七
- (徳島縣)

九

- △阿波染織同業組合……………一〇七八
- △高知縣織物同業組合……………一〇八一
- (福岡縣)
- △博多織物同業組合……………一〇八三
- △久留米絹同業組合……………一〇八四
- △久留米綿同業組合……………一〇八四
- △久留米タオル同業組合……………一〇九一
- (大分縣)
- △大分縣染織同業組合……………一〇九一
- (熊本縣)
- △熊本織物同業組合……………一〇九四
- (鹿児島縣)
- △鹿児島縣織物同業組合……………一〇九六
- △鹿児島縣大島袖同業組合……………一一〇〇
- (長崎縣)
- △島原綿織物同業組合……………一一〇四
- (沖繩縣)
- △琉球織物同業組合……………一一〇四
- △琉球久米島袖織物同業組合……………一一〇七
- △沖繩縣宮古郡織物同業組合……………一一〇七
- △琉球南風原織物組合……………一一〇八
- △八重山織物組合……………一一〇九
- (朝鮮)
- △京城織物同業組合……………一一〇九
- △其他の組合一覽……………一一一〇
- (臺灣)
- △臺灣機業一覽……………一一一三

全國紡織關係學校並試驗場一覽目次

目次

10

大學及高等工業學校之部

△東京帝國大學工學部	二二五
△京都帝國大學工學部	二二五
△九州帝國大學工學部	二二五
△東京工業大學	二二六
△大阪工業大學	二二六
△早稻田大學工學部	二二六
△京都高等工藝學校	二二六
△名古屋高等工藝學校	二二六
△米澤高等工藝學校	二二六
△桐生高等工藝學校	二二六
△福井高等工藝學校	二二六
△橫濱高等工藝學校	二二六
△廣島高等工藝學校	二二六
△仙臺高等工藝學校	二二六
△明治專門學校	二二六
△神戶高等工業學校	二二六
△濱松高等工業學校	二二六
△上田蠶糸專門學校	二二六
△京城高等工業學校	二二六
△工業學校之部	二二六
△東京府立織染學校	二二六
△東京府立實科工業學校	二二六
△埼玉縣立工業學校	二二六
△群馬縣立工業學校	二二六
△前橋工業學校	二二六
△栃木縣立足利工業學校	二二六

試驗場之部

△京都市立第一工業學校	二四〇
△大阪市立泉尾工業學校	二四〇
△滋賀縣立佐野工業學校	二四〇
△奈良縣立御所工業學校	二四〇
△愛知縣立第一工業學校	二四〇
△岐阜縣立第一工業學校	二四〇
△濱松工業學校	二四〇
△石川縣立工業學校	二四〇
△長野縣立工業學校	二四〇
△新潟縣立長岡工業學校	二四〇
△福島縣立川俣工業學校	二四〇
△山形縣立山形工業學校	二四〇
△岡山縣立工業學校	二四〇
△德島縣立工業學校	二四〇
△福岡縣立工業學校	二四〇
△熊本縣立工業學校	二四〇
△大分縣立大分工業學校	二四〇
△京城工業專修學校	二四〇
△大阪工業試驗場	二四〇
△東京府立染織試驗場	二四〇
△東京工業試驗所	二四〇
△京都市立染織試驗場	二四〇

△京都市染織試驗場	二四〇
△商工省絹業試驗所	二四〇
△大坂工業試驗所	二四〇
△埼玉縣越谷工業試驗場	二四〇
△埼玉縣秩父工業試驗場	二四〇
△群馬縣工業試驗場	二四〇
△栃木縣工業試驗場	二四〇
△茨城縣工業試驗場	二四〇
△山形縣立米澤工業試驗場	二四〇
△山形縣立鶴岡工業試驗場	二四〇
△宮城縣工業試驗場	二四〇
△青森縣工業試驗場	二四〇
△愛知縣工業試驗場	二四〇
△愛知縣三河染織試驗場	二四〇
△靜岡縣工業試驗場	二四〇
△靜岡縣濱松工業試驗場	二四〇
△岐阜縣工業試驗場	二四〇
△岐阜縣工業講習所	二四〇
△福井縣工業試驗場	二四〇
△石川縣工業試驗場	二四〇
△富山縣工業試驗場	二四〇
△富山縣染織試驗場	二四〇
△新潟縣麻織物試驗場	二四〇
△山梨縣工業試驗場	二四〇

紡織紳士名鑑目次

△長野縣工業試驗場	二六〇
△長野縣染織講習所	二六〇
△三重縣工業試驗場	二六〇
△滋賀縣長濱工業試驗場	二六〇
△滋賀縣能登川工業試驗場	二六〇
△滋賀縣立高嶋織物模範工場	二六〇
△兵庫縣工業試驗場西脇分場	二六〇

△奈良縣工業試驗場	二七〇
△廣島縣廣島工業試驗場	二七〇
△廣島縣福山工業試驗場	二七〇
△岡山縣工業試驗場染織部	二七〇
△山口縣工業試驗場	二七〇
△山口縣立染織試驗場	二七〇
△香川縣工業試驗場	二七〇

△德島縣工業試驗場	二七〇
△愛媛縣工業試驗場	二七〇
△福岡縣福岡工業試驗場	二七〇
△大分縣工業試驗場	二七〇
△鹿兒島縣工業試驗場	二七〇
△北海道工業試驗場	二七〇
△朝鮮總督府中央試驗場	二七〇

G	二二五
F	二二五
E	二二五
D	二二五
C	二二五
B	二二五
A	二二五

O	二四〇
N	二四〇
M	二四〇
K	二四〇
J	二四〇
I	二四〇
H	二四〇

Y	二七〇
W	二七〇
U	二七〇
T	二七〇
S	二七〇
R	二七〇

紡織機械及附屬品製造所商店一覽

目次

A(一四〇五).....一五〇八〇Y

11



印羊星月

鹼石ルーセルマ



印十花

各種織維處理劑

ロート油
 モノポール油・石鹼
 バズリン
 軟石鹼
 ソルブルヘット
 トリポリリン
 トリポリリン
 コロイダルオイル
 ソルブルオレイ
 エステロール
 クラツクオイル
 ネオリブオイル
 キングオイルコンク
 ネオゾールコンク

大阪東區北久寶寺一丁目

大阪合同株式会社

京都市東區本町一丁目 油脂部

東京支店
 名古屋支店
 西區小島二丁目
 東區樂神一丁目
 本橋區傳馬二丁目
 京都出所
 和歌山出所
 大阪出所
 新大工町八番地
 福山市府中町
 上海廣東路九號
 三菱公司內

染料藥品直輸入

ASA LEES & CO LIMITED,

SOHO IRON WORKS
OLDHAM, ENGLAND.

Originally established in the year 1807.

Makers of all kinds of machinery for Cotton Opening, Carding, Combing Spinning, Winding, Doubling and Gassing. Cotton Waste Machinery of every description. Woollen Carding Sets and Mules. Worsted Carding Sets and special Mules for the French system of spinning.

The following is a list of a few special features:—

Opening Machinery:—

Super sensitive mechanical automatic filling motion for Hopper Bale Breakers and Hopper Feeders.
Special Patent "Upstroke" Porcupine Opener. Special machine to connect to "Platt" type Hopper Feeders.
Special mechanical full lap knocking-off motion for any combination of Opening machinery.
Special arrangements of machines for Single Process Lapping.
Patent Horizontal cone drum box with patent cone strap tightening motion to all Link Pedal Regulating Motions.
Patent lap conductors and calender guards.

Carding Engines:—

Special Double Coiler Carding Engine.
Special arrangement of fixed and flexible bends.
Patent taker-in undercasings.
Patent Flat Grinding Motion.

Patent arrangement for grinding the cylinder and doffer without reversing the main driving strap.

Drawing Frames:—

Patent calender lap stop motion.

"Speed" or Flyer Frames.

Patent cone releasing motion. This automatically lifts the bottom cone drum and lays the roving on top of the flyers ready for doffing.
Taylors Patent Box Casings, which entirely encloses the spindle and bobbin rails.
Special bearings to all lines of draft rollers of Drawing and Speed Frames.

Ring Frames:—

Special horizontal bearings to all lines of draft rollers.
Special roller bearing ring spindles.
Patent automatic bunching motion for weft frames to supply automatic looms.
Three line High Draft System.
Four Line High Draft System.
Special Patent "Nigrin" System of Spinning.
Special Doubling plant to produce Tyre Yarns.
Special Doubling Frame for Fancy Yarns.

Detail Catalogues and Estimates will be submitted on request by

日本總代理店

シイベルヘグナー&コングラフコンパニー

大阪市東區今橋三丁目鴻池ビル

東京市麹町區丸ノ内二丁目八三菱ビル

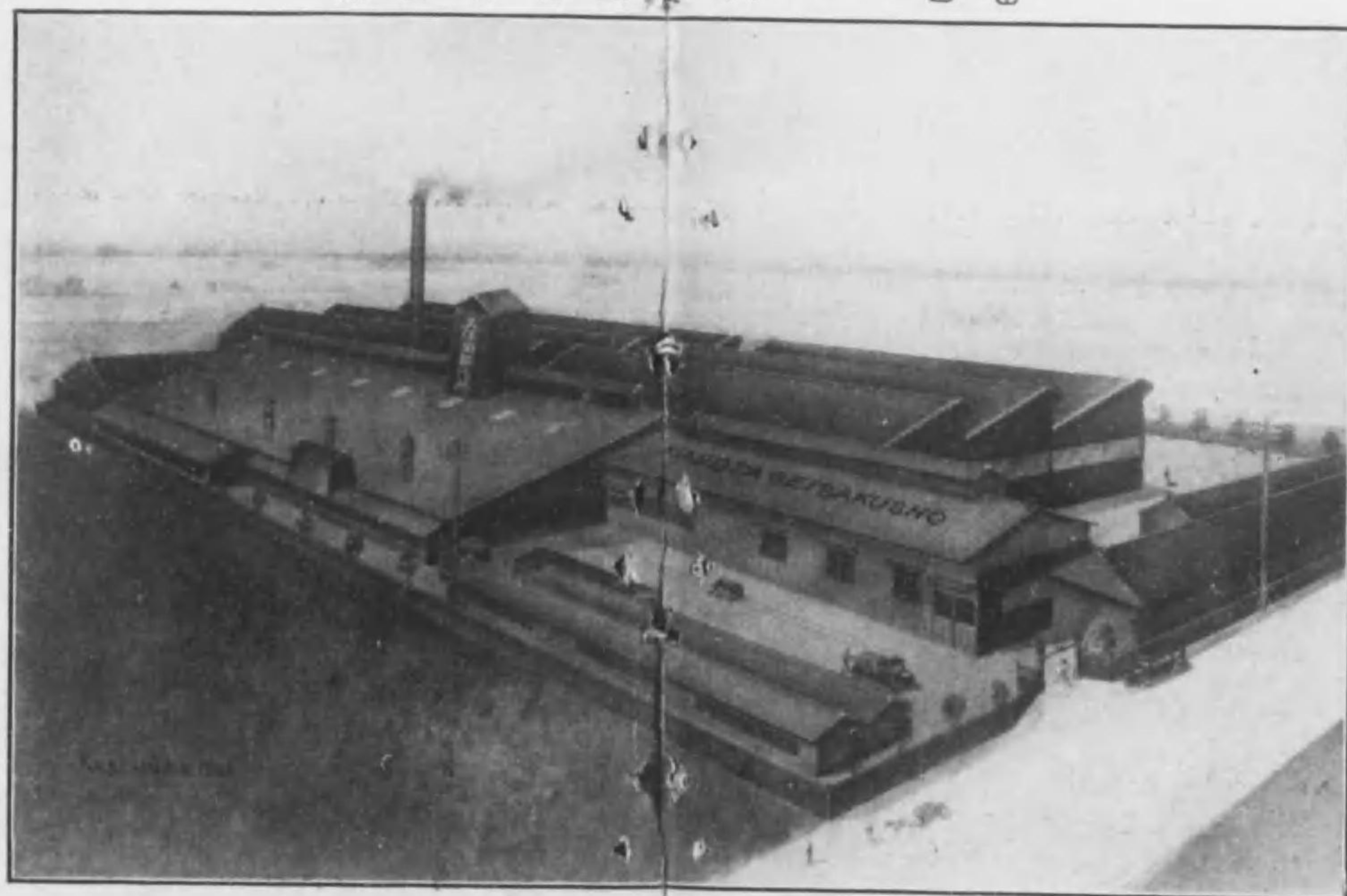


久保田製作所

名古屋市西區兒玉町一六五番地

所主 久保田長太郎

電話西(5)一五七〇番・二九七二番・三八三七番
振替名古屋 六一一四番



弊所鑄造部は多年實際的研究に依り、機械の動作及運動に應じ硬度を要すべきもの、強靱なるべきもの等、夫れ々々特殊配合を爲して、最新式モーリディングマシンにて最も優秀製品を、然も多量生産を爲しつゝあり。尙製作部も今回大擴張と俱に優秀製作仕上機械を完備し鑄造部と相俟つて斷然斯界の權威製作工場として紡織會社其他全國一流メーカーより御賞讃を賜りつゝあり。益々御鞭撻御下命を乞ふ。

紡績・織物・人絹・製糸諸機械
及各種附屬品鑄造並製作

斯界之權威

完備せる設備

獨特なる鑄造法

嶄新なる製作機械

優秀なる技術

332-204

紡績



全國各種紡績會社工場及團體一覽



笹村製網所

傳動用黒鉛引及白打

コットンロープ

網索類一式

製造販賣

笹村製網所

大阪市西區阿波堀通五丁目

電話新町(一四二番) 一三二八番

工場 大阪市西區今福町

電話(錦江)一〇番

特前 一九〇

全國各種紡織會社工場一覽 (D)

○東京出張所 東京市日本橋區通旅籠町一四傳馬ビル四階四一號A 電浪花長四八九・三九〇

○鹿兒島出張所 鹿兒島市易居町柴山旅館内

○東京工場 東京府北豊島郡南千住町地方橋場一〇〇〇 電淺草一三三・一一三〇・五七〇〇

工場長 宮野源一郎 精紡時間 十七時間二交代 織機臺數 一七一臺 七四、六二〇錘 燃糸機 五七臺 二六、二二〇錘 織機臺數 六一六臺 五八、一〇三坪 敷地坪數 一六、九八八坪 建物坪數 一六、九八八坪

○一宮工場 一宮市大字一宮字天道東一番地 電一宮長六九・三六一

工場長 藤井達二 精紡時間 十七時間二交代 織機臺數 一六五臺 七九、九〇〇錘 燃糸機 九〇臺 四一、三七〇錘 瓦斯燒機 三九臺 敷地坪數 三六、三八二坪 建物坪數 一四、〇三二坪

○岐阜工場 岐阜市五坪町一四五〇 電岐阜一〇五〇・一一七九

工場長 高亮範 精紡時間 十七時間二交代 織機臺數 一〇〇臺 三二、〇七〇錘 燃糸機 四六臺 一三、七三六錘 瓦斯燒機 四一臺 敷地坪數 三七、六三六坪

○郡山工場 奈良縣生駒郡郡山町大字西野垣内十四番屋敷 電郡山三

工場長 吉村卓爾 精紡時間 十七時間二交代 織機臺數 二八、八五六錘 燃糸機 六一三臺 敷地坪數 三四、五二九坪 建物坪數 九、六一三坪

○平野工場 大阪府住吉區平野宮町一一二 電天王寺七〇・平野一二六

工場長 小林一郎 精紡時間 十七時間二交代 織機臺數 三、七九九二錘 燃糸機 六二〇臺 敷地坪數 二四、八二六坪 建物坪數 一一、三〇五坪

○津守工場 大阪府西成區津守町五二七 電櫻川二六四・二六五

工場長 古藤田綱吉 精紡時間 十七時間二交代 織機臺數 一七五臺 七二、七三六錘 燃糸機 三〇臺 一一、二四〇錘 織機臺數 五一、〇九一坪 敷地坪數 二二、〇六六坪 建物坪數 二二、〇六六坪

○攝津工場 大阪府浪速區久保吉町一二四八 電櫻川二五・二六

工場長 井上相如 精紡時間 十七時間二交代 織機臺數 一四三臺 五五、六二四錘 燃糸機 三三臺 一一、〇一二錘 敷地坪數 三四、八五五坪 建物坪數 一一、〇四四坪

○福島工場 大阪府此花區平松町一六 電福島一五七・一五八

工場長 大島茂 精紡時間 十七時間二交代 織機臺數 一七〇臺 七八、三四〇錘 燃糸機 九二臺 三九、八五〇錘 敷地坪數 三一、七六二坪 建物坪數 一一、八七二坪

○尼崎工場 兵庫縣尼崎市尼崎町一八九番屋敷 電大阪土佐堀四五七・三七三三・尼崎二四

工場長 森本將虎 精紡時間 十七時間二交代 織機臺數 七六、八七二錘 燃糸機 三七、五六四錘 敷地坪數 六二、〇〇〇坪 建物坪數 一九、五二九坪

○明石工場 明石市茶園場町一六〇九ノ一 電明石一六九・六〇五

工場長 堀内寛治 精紡時間 十七時間二交代 織機臺數 八八五臺 敷地坪數 一九、五二九坪 建物坪數 一九、五二九坪

全國各種紡織會社工場一覽 (D)

全國各種紡績會社工場一覽 (F)

Table listing various textile machinery and factory details for the 'National Survey of Textile Industry' (F). Includes categories like '再紡機', '精紡機', '合糸機', etc., with associated factory names and counts.

○ 鷺津工場 静岡縣濱名郡鷺津町鷺津一六六〇 電話津一〇一・一〇二

Table listing factory details for 'Rusuzaki Factory' (鷺津工場), including employee counts, machinery types, and production capacity.

全國各種紡績會社工場一覽 (F)

○ 安東工場 滿洲安東縣南七條通一丁目 電話日本八九・一七六・八三六・中國三七一

Table listing factory details for 'Ankang Factory' (安東工場), including employee counts, machinery types, and production capacity.

○ 青島工場 中華民國青島市外滄口青島局私書函一七三號 電話三三・五七・六二・六三・四二一

Table listing factory details for 'Qingdao Factory' (青島工場), including employee counts, machinery types, and production capacity.

全國各種紡績會社工場一覽 (F)

○大阪營業所 大阪市東區瓦町二丁目 山口ビルヂング内 電本局七三七・七三八

○工場 福井市外木田村山奥 電福井二一七八・二一七九・二一八〇

沿革 大正十五年十二月會社成立
昭和三十四年四月工事完成全運轉ス

製標品及(棉糸) 二〇手、三〇手、四〇手
倉庫係 堀川 恒二 人事係 平井善次郎
職員數 堀田 三郎 庶務係 大野操一
操業 自午前五時至午後十一時二交替
原動機 汽機 一七〇馬力
梳棉機 一三〇臺
打棉機 九六臺
練絲機 一五臺
開始機 一八臺
間機 一八臺
精機 一八臺
總機 一八臺
其他 一〇臺
スプリン 一〇臺
防火裝置 一〇臺
給湯裝置 C K 式中京機械商會 練絲精紡仕
給水裝置 上水道使用
敷地坪數 六〇、〇〇〇坪

◎福山燃糸紡績株式會社

建物坪數 四、〇〇〇坪
所在地 福山市松濱町六五 電長四七
沿革 大正六年七月帆布木綿用、野草苧絲系製造電線用ヲ
合併ス 目的トシテ設立、同年十二月會社燃糸合資會社ト

資本金 十萬四千五百廿八圓 拂込金 四十七萬五千圓
積立金 二〇、一八、一六、一〇、八、六、三、二、一手
製標品及(福印、丸一印、倉印)

倉庫係 梁 原定 助 取務 三宅平左衛門
職員數 倉田 德三郎 取務 森田 尚二
職員數 大平 要太郎 監查役 三谷 芳松
職員數 西 藤 末 吉 事務長 三谷 昇
職員數 男 九人 女 一人
職員數 男 二人 女 一人
工場數 二
原動機 電力 二五〇馬力
梳棉機 一、五二七坪
敷地坪數 一、五二七坪
建物坪數 一、一七〇坪

◎倉敷工場 倉敷市御舟町 電倉敷二八番
支店長(兼)三宅平左衛門 工場長 西藤末吉
敷地坪數 一、一七〇坪
建物坪數 四〇〇坪

◎深喜毛絲紡績株式會社
所在地 大阪府泉北郡大津町下條一〇八五 電七一

◎宜蘭紡績株式會社 (未回答)

所在地 臺灣臺北市宮前町二八四 電長一八九六
沿革 大正八年一月創立、最初宜蘭街ニ本社ヲ設ケ大正
十年七月十五日現所在地ニ移轉セリ

資本金 二十萬圓 拂込金 七萬圓
目録 尺二寸學麻布製造

取務 黃 石 永
同 黃 克 永
同 余 聖 必
監查役 余 元 麟
使用馬力 蒸氣 八馬力 計 三一馬力
織機臺數 電 二馬力 計 一〇〇臺
經卷返機 六臺
緯卷返機 四臺
整經機 三臺
附機 一臺
敷地坪數 一、五〇〇坪
建物坪數 四〇〇坪

◎後藤毛織株式會社 (未回答)
所在地 東京府荏原郡大井町三、五四五
電高輪一二〇四 大森五〇五・四二二

創立 大正七年七月 拂込金 四百五十五萬圓
資本金 五百萬圓

全國各種紡績會社工場一覽 (G)

沿革 大正八年深井伊三郎個人經營ノモノ昭和三年七月
株式會社トシテ變更今日ニ至ル

資本金 十萬圓 拂込金 七萬五千圓
月産額 三萬ポンド

社長 深井伊三郎 專務 阪本久三
取締役 伊藤乙彦 監查役 吉野松次郎
工場長 眞砂謙四郎 販賣係 宗君 雄
仕入會計 阪本久三 庶務係 影山武一

職員數 男 五人 女 二五人
職員數 午前五時ヨリ午後十一時マデ(二部制)
操業 汽機 三重
原動機 電機 川北 五〇馬力 計 一〇〇馬力
開毛機 プレンヘン 巾四〇吋 一臺
打毛機 同 巾六〇吋 一臺
梳毛機 プラット 巾六〇吋 四臺
精紡機 アサリス 六、七、二吋 二臺
總機 木 六〇吋 三臺
反毛機 ガーネット 六〇吋 二臺
染色及(バック)和製 三尺五寸一五尺 二臺
仕上(乾毛機)同 五尺一〇尺 二〇ケ所
スプリンクラ 六〇ケ所
ハイドラント 三ヶ所
乾燥裝置 暖房裝置 一式

全國各種紡績會社工場一覽 (H)

練紡機	アサリリス	一八臺	二、五〇〇鍾
精紡機	アサリリス	二五臺	一三、六〇〇鍾
ワイン	豊田織機	一五臺	二、一〇〇ドラム
スプリン	英國マザープラット		
防炎装置	獨逸エンケ社		
給湯装置	日本電氣工業所ノズ式		
給水装置	マザーアンドプラット社(英國給水ポンプ)		
敷地坪数	三〇、〇〇〇坪		
建物坪数	六、七〇〇坪		
沿路工場	姫路市千代田町 電六一五・一九四〇		
製革	大正五年起工、大正六年操業開始		
製品	左ノ目、白鳥		
月産額	三、〇〇〇箱		
工場長	上平 用助	事務係	福本 利一
技術係	中川 舞之	主任係	渡邊 滿次
職員数	男 五一人 女 二人		
職工数	男 二五七人 女 一、三五六人		
操作時間	一日正味十七時間 一日二交替制		
原動機	電動機 芝浦其他		
開棉機	ハワード其他		
打棉機	同		
梳棉機	同		
練紡機	同		
始紡機	同		

三四

間紡機	同及アサリリス	七〇リフト	三六臺	四、五三六鍾
精紡機	同	同	七〇リフト	一、二〇〇〇鍾
ワイン	同	同	一三三臺	五〇、一八四鍾
スプリン	同	同	一六八臺	
防炎装置	同	同	一六八臺	
給湯装置	同	同	一六八臺	
給水装置	同	同	一六八臺	
敷地坪数	二五、〇〇〇坪			
建物坪数	一〇、五〇〇坪			
沿路工場	滋賀縣膳所町字膳所六二四 電近江大津二二九			
製革	大正十二年四月一日江州紡績株式會社合併			
製品	左ノ目、白鳥			
月産額	二、〇〇〇箱			
工場長	河野 快藏	事務係	井尻 助雄	
技術係	栗田 文雄	主任係	原田 龜之助	
職員数	男 四二人 女 二人			
職工数	男 一七七人 女 二七人			
操作時間	一日ノ就業時間十八時間(休憩一時間)			
原動機	電動機			
開棉機	同			
打棉機	同			
梳棉機	同			
練紡機	同			
始紡機	同			

◎日高紡績株式會社

原動機	汽動機	五〇臺	
開棉機	アサリリス	二臺	
打棉機	アサリリス	一四臺	
梳棉機	アサリリス	九四臺	
練紡機	同	一二臺	九四八鍾
始紡機	同	一二臺	九四八鍾
間紡機	同	二〇臺	二、四九二鍾
精紡機	同	四〇臺	六、五〇〇鍾
認精紡機	同	七〇臺	二六、三八八鍾
附屬装置	ホフマンバルケ式		
敷地坪数	三〇、〇〇〇坪		
建物坪数	六、七〇〇坪		
所在地	和歌山縣日高郡御坊町大字島五八四 電一二		
創設	大正九年二月十二日		
沿革	昭和二年七月資本金二百萬圓ヲ一百萬圓ニ減資ス		
資本	一〇〇萬圓		
積立金	十萬圓		
製品	雙龍、獅		
月産額	九百五十箱		
常務	鹽路淳之助	取締役	川畑 敬太郎
取役	上田金兵衛	同	山田 三郎
同	瀧波芳太郎	同	小室 利吉
同	中江龍二	監査役	小室 利吉

監査役	田端 春三	同	原 秀次郎
支配人	那須 信三		
職員数	男 一五人 女 二人		
職工数	男 五五人 女 五人		
操作時間	後二時至午後十一時、自午前七時至午後二時、自午立芝浦 三相誘導		
原動機	電動機		
開棉機	同		
打棉機	同		
梳棉機	同		
練紡機	同		
始紡機	同		

全國各種紡績會社工場一覽 (H)

三五

全國各種紡績會社工場一覽 (H)

Table listing textile companies and their facilities. Includes entries for 博多ラミー紡績株式會社, 株式會社北泉紡績所, and 平田製網株式會社紡績工場. Columns include company name, location, and various technical specifications.

三六

Table listing textile companies and their facilities. Includes entries for 奉天製麻株式會社 and 博多ラミー紡績株式會社. Columns include company name, location, and various technical specifications.

Table listing textile companies and their facilities. Includes entries for 博多ラミー紡績株式會社, 株式會社北泉紡績所, and 平田製網株式會社紡績工場. Columns include company name, location, and various technical specifications.

Table listing textile companies and their facilities. Includes entries for 奉天製麻株式會社 and 博多ラミー紡績株式會社. Columns include company name, location, and various technical specifications.

全國各種紡績會社工場一覽 (H)

三七

全國各種紡績會社工場一覽 (I)

操業時間	八時間半	夜業	自午前五時至午後十一時
原動機	汽機	電動機	七基
電力	二〇〇〇馬力	二〇〇〇馬力	二〇〇〇馬力
織機	リオン	第一工場	一五臺
開棉機	ブラット社	第二工場	計四六、五九二鍾
打棉機	同	同	五臺
梳棉機	同	同	二三臺
練紗機	同	同	一八四臺
開始機	同	同	二九臺
間紡機	同	同	一九臺
練紡機	同	同	三、八四〇鍾
總機	同	同	九、九二〇鍾
織機	同	同	四〇鍾
練機	同	同	六、一四臺
緯機	同	同	四、三六〇鍾
整機	同	同	一、二〇〇鍾
糊附機	同	同	一、二〇〇臺
敷地坪數	二七、四七九坪	一三、二四七坪	
建物坪數	一三、二四七坪		
沿革	第一工場(細番手) 大正十四年八月操業開始、第二工場(太番手) 昭和五年五月操業開始、昭和四年七月一日忠岡支店ト改稱ス		
忠岡支店	大阪府泉北郡忠岡村大字忠岡		
沿革	第一工場(細番手) 大正十四年八月操業開始、第二工場(太番手) 昭和五年五月操業開始、昭和四年七月一日忠岡支店ト改稱ス		

和泉織物株式會社

建物坪數	七、五〇〇坪
所在地	大阪府泉南郡貝塚町大字澤
沿革	大正元年九月一日創立ニシテ大正七年十二月増資シテ現今ニ至ル
資本金	一百五十萬圓
積立金	四十萬一千九百圓
製品	綿糸、洋布
月産額	九八〇〇箱
社長	白井治平
取締役	森田潤次郎
監査役	北野四郎三郎
職員總數	男 一六〇人 女 七十三人
工場總數	四
織機	廣中 一九、三六〇鍾
敷地坪數	一三、〇三三坪
建物坪數	一、七二八坪
沿革	大正九年一月二十五日
資本金	小中白木綿
積立金	織布 二〇〇、〇〇〇反
製品	畫間作業十一時間(交替ナシ)
月産額	北野 四三三
操業時間	男 一三六人 女 二五人
職員總數	男 一三六人 女 二五人
工場總數	一
織機	汽機 日立、川北
敷地坪數	同
建物坪數	同

全國各種紡績會社工場一覽 (I)

製及	綿糸	四二手	二〇手、一〇手、八手
商標	鳥印	四二手	三八〇箱
支店	別所	友信	工務課 赤木
職員	田中	德藏	人事課 泉元源重郎
職工	男 一七〇人	女 七五〇人	
操業時間	九時間	兩番制	一週間交代
原動機	汽機	二基	
電力	二〇〇〇馬力		
織機	リオン	第一工場	一五臺
開棉機	ブラット社	第二工場	計四六、五九二鍾
打棉機	同	同	五臺
梳棉機	同	同	二三臺
練紗機	同	同	一八四臺
開始機	同	同	二九臺
間紡機	同	同	一九臺
練紡機	同	同	三、八四〇鍾
總機	同	同	九、九二〇鍾
織機	同	同	四〇鍾
練機	同	同	六、一四臺
緯機	同	同	四、三六〇鍾
整機	同	同	一、二〇〇鍾
糊附機	同	同	一、二〇〇臺
敷地坪數	二七、四七九坪	一三、二四七坪	
建物坪數	一三、二四七坪		
沿革	第一工場(細番手) 大正十四年八月操業開始、第二工場(太番手) 昭和五年五月操業開始、昭和四年七月一日忠岡支店ト改稱ス		
忠岡支店	大阪府泉北郡忠岡村大字忠岡		

澤工場

工場長	大家安次郎
工務主任	原靜雄
精紡機	一九、三六〇鍾
練機	同
間紡機	同
始紡機	同
練機	同
梳機	同
打機	同
開機	同
原機	同
職工	男 一三六人 女 二五人
操業時間	畫間作業十一時間(交替ナシ)
職員總數	男 一三六人 女 二五人
工場總數	一
織機	汽機 日立、川北
敷地坪數	同
建物坪數	同

◎合資會社市川紡績所 (休業中)

所在地 東京市日本橋區本町三丁目二一 電大手四・七四二

沿革 大正十三年五月創立
資本金 十萬圓 全額拂込済
製品 糸 一〇手、一四手
業務執行 井澤 寛

原動機 (水力) 一〇〇馬力 計 一五〇馬力
電力 (水) 五〇馬力
織機 リンダ 二、七二〇錠

◎市村紡績株式會社 (未回答)

所在地 東京府豊多摩郡落合町下落合二二九

沿革 明治四十四年十月十七日、個人經營ニテ開業ス、
大正七年一月市村紡績會社ヲ設立シ同年十月
株式會社ニ組織ヲ變更ス

資本金 五十萬圓
目的 絹糸紡績
社長 渡邊 藤吉
取締役 渡邊 良藏
監査役 小林 清一
同 加藤 利久藏
同 小林 元三 八吉
使用馬力 三、〇〇〇錠
一〇〇馬力

◎今津紡毛株式會社

所在地 兵庫縣武庫郡今津町今津字古田一〇七番地

織機臺數 獨逸製 一一九臺
仕上機 一式

◎伊藤毛糸紡績所

所在地 東京府王子町豊島一五二五 電王子一二四四

資本金 十萬圓 全額拂込済
製品 紡毛糸
月産額 約二五、〇〇〇封度
所主 伊藤 藤 男 工場長 鬼島 英二 郎
職員數 男 二人 社宅 二人
職工數 男 二二人 女 一二人
敷地坪數 一、〇〇〇坪
建物坪數 三四八坪

◎十條紡績株式會社

所在地 東京府北豊島郡王子町字豊島四七四 電王子一三六五

沿革 (昭和四年八月一日從來十條毛糸紡績所ト稱スル個
人經營ノモノヲ株式組織ニナシ今日ニ至ル)
資本金 二十萬圓 拂込金 全額拂込済
製品 糸 一七番、一二番、一二番、二二番
月産額 約一五、〇〇〇貫
取締役 長 谷 良 英 常務 朝 夷 寛 次
取締役 三 浦 良 幹 取締役 松 田 德 之 進
監査役 中 島 尙 義 監査役 小 松 金 吾

全國各種紡績會社工場一覽 (I・J)

◎株式會社伊丹製絨所

所在地 兵庫縣川邊郡伊丹町伊丹字古城下一 電伊丹六四・三二〇

創立 昭和六年一月十三日
資本金 十五萬圓
目的 毛糸及毛織物製造販賣
取締役 町田 一 勇
同 西 松 菊 次 郎
監査役 谷 江 一 長
同 越 田 榮 吉

沿革 大正十一年六月三日創立シ工場ヲ兵庫縣川邊郡伊
丹町伊丹字下市場三〇番地ニ設置シ、羅紗毛糸及
毛製品ノ製造ヲ開始ス
資本金 三百萬圓
拂込金 二百六十二萬五千圓
最近配當 一割五分
目的 毛糸及毛織物製造
織機 三〇〇、〇〇〇封度
四八馬力

取締役 長 谷 江 一 長
取締役 小 曾 根 貞 松
同 松 本 鐵 次 郎
監査役 男 四一人
女 九一人
職工數 男 四七〇人
女 九四五人
原動機 電力 一、四二五馬力
織機 毛糸 一、四、九〇〇錠
一、二〇〇錠

◎上毛絹糸紡績株式會社

所在地 高崎市飯塚村八〇九 電八〇

沿革 上州絹糸紡績株式會社ヲ合併ノ目的ニ於テ創立ス
目下合併手續中ニテ昭和六年五月一日ヨリ上州絹
糸ノ事業ヲ繼承管理シツ、アリ
資本金 十七萬六千六百圓
拂込金 四萬二千六百五十圓
製品 絹糸紡績糸
商標 金天狗標、銀天狗標、國華標

取締役 長 山 名 肇 常務 荒 木 二 三 四
取締役 兼 田 中 猪 松 取締役 長 高 橋 政 雄
監査役 兼 中 島 常 三 監査役 長 福 田 賢 三
職工數 男 八五人 女 一四五人
原動機 電力 一、四〇馬力
織機 絹糸 四、二〇〇錠
敷地坪數 八、一四六坪
建物坪數 一、九六八坪

◎城東機業株式會社

所在地 富山縣東礪波郡城端町六八五 電五八

四三

全國各種紡織會社工場一覽 (K)

Table listing textile companies and their details. Columns include: 製品及商標 (Products and Trademarks), 工場主任 (Factory Director), 職工數 (Number of Employees), 操作時間 (Operating Hours), 原動機 (Prime Movers), 莫大小機 (Machinery), 敷地坪數 (Site Area), 建物坪數 (Building Area), 洲本支店 (Suzumoto Branch), 洲本支店 (Suzumoto Branch), 洲本支店 (Suzumoto Branch).

四六

Table listing textile companies and their details. Columns include: 紡績部 (Spinning Dept), 主任 (Director), 職工數 (Number of Employees), 操作時間 (Operating Hours), 原動機 (Prime Movers), 打棉機 (Cotton Ginning), 開棉機 (Cotton Opening), 梳棉機 (Cotton Combing), 練棉機 (Cotton Drawing), 開始紡績 (Start of Spinning), 問紡機 (Spinning Machine), 精紡機 (Fine Spinning), 總系機 (Main Machine), 經卷返機 (Winding Machine), 糊附機 (Gluing Machine), 機機數 (Machine Count), 敷地坪數 (Site Area), 建物坪數 (Building Area), 三池支店 (Sanike Branch), 三池支店 (Sanike Branch), 三池支店 (Sanike Branch).

Table listing textile companies and their details. Columns include: 製品及商標 (Products and Trademarks), 工場主任 (Factory Director), 職工數 (Number of Employees), 操作時間 (Operating Hours), 原動機 (Prime Movers), 莫大小機 (Machinery), 敷地坪數 (Site Area), 建物坪數 (Building Area), 久留米支店 (Kuremichi Branch), 久留米支店 (Kuremichi Branch), 久留米支店 (Kuremichi Branch).

Table listing textile companies and their details. Columns include: 職工數 (Number of Employees), 操作時間 (Operating Hours), 原動機 (Prime Movers), 打棉機 (Cotton Ginning), 開棉機 (Cotton Opening), 梳棉機 (Cotton Combing), 練棉機 (Cotton Drawing), 開始紡績 (Start of Spinning), 問紡機 (Spinning Machine), 精紡機 (Fine Spinning), 總系機 (Main Machine), 經卷返機 (Winding Machine), 糊附機 (Gluing Machine), 機機數 (Machine Count), 敷地坪數 (Site Area), 建物坪數 (Building Area), 熊本支店 (Kumamoto Branch), 熊本支店 (Kumamoto Branch), 熊本支店 (Kumamoto Branch).

全國各種紡織會社工場一覽 (K)

四七

全國各種紡績會社工場一覽 (K)

沿 革 明治三十六年七月熊本紡績株式會社ノ名稱ノ下ニ
創立、同三十五年七月九州紡績株式會社ニ合併、
同三十五年十月鐘紡ニ合併今日ニ至ル

Table with columns for factory name, location, products, employees, and machinery. Includes entries for 津支店 and 中津支店.

四八

Table with columns for factory name, location, products, employees, and machinery. Includes entries for 博多支店 and 高砂支店.

全國各種紡績會社工場一覽 (K)

Table with columns for factory name, location, products, employees, and machinery. Includes entries for 京都支店 and 沿 革.

四九

Table with columns for factory name, location, products, employees, and machinery. Includes entries for 高砂支店 and 沿 革.

全國各種紡績會社工場一覽 (K)

敷地坪數 二九、四六五坪
建物坪數 一〇、九八五坪

○上京工場 京都市左京區東竹屋町 電上三一五・三一六

工場長 渡部 通 工務主任 鈴木末男

職工數 男 一一人 女 一三人

職工數 男 二〇〇人 女 六〇〇人

絹糸紡績 九、四五九坪

敷地坪數 五、七〇九坪

○下京工場 京都市下京區西九條島居口町七

電下六八〇五・六八〇六・一二四三

製 品 革 明治四十四年舊絹糸紡績株式會社ヲ合併セルモノ

工場長 柴田芳司 工務主任 小川 鄙夫

主 任 武内 義成

職工數 男 二〇人 女 一八人

職工數 男 一七人 女 一八人

職工數 男 一〇〇人 女 四三人

職工數 男 六一一人 女 二五人

操作時間 二交替(八時間三十分) 晝專(九時間三十分)

汽 罐 ランカシ

原 動 機 發電機 一基 六〇馬力

電動機 芝浦製 七臺 二六〇馬力

五〇

鐘 數 リング(ダリンウ) 三、〇〇〇個(内大阪機械工作所)

ハイドラント 撫糸機 同 七、〇二〇個(製四臺一、二〇〇)

敷地坪數 一五、七九八坪六四

○岡山絹糸工場 岡山市門田一七二 電長一一八・一一五三

製 品 絹糸 明治三十八年共立絹糸紡績株式會社トシテ創立、

沿 革 明治三十五年七月絹糸紡績株式會社ニ合併サレ更

工場長 鈴木正武 工務主任 山上 榮一

主 任 小柴喜代次 製總主任 瀧 川 豊

職工數 男 四三人 女 一一人

職工數 男 二三人 女 一一人

操作時間 八時間半(二交替)

原 動 機 芝浦製 九〇〇馬力

精紡機 芝浦製 計三、三〇〇

燃 系 機 大阪機械工作所製 一、一〇〇

敷地坪數 三三、三三三坪七一

○新町支店 群馬縣多野郡新町 電長一四

沿 革 明治九年政府ノ創設ニ係リ明治四十四年鐘紡ニ引

芝浦製 誘導型 三三臺

電動機 同 四臺

敷地坪數 三三、一八三坪二六

○備前工場 岡山市下石井一九八 電七四二・一一九五

製 品 元絹糸紡績株式會社ナリシヲ明治四十三年四月買

工場長 大島 同チーズ

主 任 水島 雄 工務主任 黒田 賤夫

職工數 男 四一人 女 二五人

職工數 男 二四〇人 女 八〇〇人

操作時間 八時間三十分(二交替) 晝專(九時間)

汽 罐 ランカシ

原 動 機 芝浦製 三五臺

電動機 同 一四臺

敷地坪數 二八、七六五坪

○西大寺工場 岡山縣上道郡西大寺町 電四

製 品 絹糸、綿布

工場長 同

主 任 同

職工數 男 二八、七六五坪

職工數 男 一、二六二坪

操作時間 二八、七六五坪

原 動 機 芝浦製 一六、二八〇

電動機 同 一六、二八〇

敷地坪數 一六、二八〇

○西大寺工場 岡山縣上道郡西大寺町 電四

製 品 絹糸、綿布

工場長 同

主 任 同

職工數 男 一、二六二坪

職工數 男 一、二六二坪

操作時間 一、二六二坪

原 動 機 芝浦製 一、二六二

電動機 同 一、二六二

敷地坪數 一、二六二坪

○西大寺工場 岡山縣上道郡西大寺町 電四

製 品 絹糸、綿布

工場長 同

主 任 同

職工數 男 一、二六二坪

職工數 男 一、二六二坪

操作時間 一、二六二坪

全國各種紡績會社工場一覽 (K)

敷地坪數 三九、四九八坪

○岡山支店 岡山市花畑二〇 電一七〇五・長一〇八

製 品 革 明治十三年七月創立、明治四十四年三月舊絹糸紡

工場長 金坂 隆造 工務主任 新井 藏太

主 任 淺日 清平

職工數 男 一六七人 女 六〇六人

操作時間 紡績部、織布部共八時間半(二交替)

原 動 機 芝浦製 九八四臺

電動機 同 一〇一臺

五一

全國各種紡織會社工場一覽 (K)

工場長 平井孟雄 工務主任 山本康二
 主任 別役雄久馬
 職工數 男 一四一人 女 一四一人 社宅 五七人 寄宿 三一人
 電力數 一、〇〇〇K・W
 織機臺數 プラット社製 二一、五〇四
 敷地坪數 同 六六九臺
 建物坪數 一七、三五一坪
 七、六五〇坪

○和歌山支店 和歌山縣海草郡中之島村一九五
 電和歌山六八・九三九

沿革 明治四十四年舊絹糸紡織株式會社ヲ合併セルモノ
 工場長 高見澤重春 工務主任 川面隆平
 職工數 男 六四人 女 二六五人
 職工數 男 二人 女 五人
 操作時間 八時間半(二交替制)
 原動力 電力
 動力機 一臺 三五〇馬力
 織機臺數 プラット社製 一、五二〇
 敷地坪數 一四、八八四坪一四
 建物坪數 四、三六一坪七七一

○大阪支店 大阪市東成區鳴野町三〇〇
 電東三七一八・三一九三・鯉江三四
 大正二年十二月二十五日設立

沿革 大正二年十二月二十五日設立
 工場長 織原金市
 職工數 男 一、〇一三人 女 四一三人 社宅 二五〇人 寄宿 六九七人
 操作時間 七時—五時晝業ノミ
 敷地坪數 七三、六八六坪
 建物坪數 一九、三五六坪

○山科絹布工場 京都市東山区山科西野様子見町一九
 電上三七七・二六一九・二八五七

沿革 元日本絹布株式會社ナリシヲ大正十一年五月三十
 日鐘紡ニ合併
 製品及商標 羽二重、佛縮、ジョーゼット
 (京美人)
 月産額 織布 二〇、七〇〇反
 工場長 永井得一 工場主任 明石國助
 職工數 男 九〇〇人 女 四〇〇人 社宅 二九人
 職工數 男 一、三八三人 女 四一三人 社宅 二九人
 職工數 男 一、四一人 女 一、四一人 社宅 二九人
 操作時間 十時間(晝業專業)一部分八時間半二交代
 原動力 汽機 四基 水管式
 汽機 新鴻鐵工所
 發電機 一、二九〇馬力
 電動機 一、四〇〇馬力
 緑返機 同 一、三六〇馬力
 捲糸機 同 一、五〇〇馬力
 合糸機 同 一、四〇〇馬力
 經卷返機 同 一、四〇〇馬力
 緯卷返機 同 一、四〇〇馬力
 緯卷返機 同 一、四〇〇馬力
 緯卷返機 同 一、四〇〇馬力

全國各種紡織會社工場一覽 (K)

工場長 本木誠三 工務主任 福原竹次郎
 主任 土井豊治 人事主任 山本齊
 職工數 男 梅田啓治 女 一六人
 電力數 宇治電ヨリ受電ス 一、二五〇人
 織機臺數 自動織機 豊田 六五、〇〇八
 普通織機 豊田 八、〇二九
 計 七三、〇三七
 敷地坪數 五九、〇〇〇坪
 建物坪數 二二、〇〇〇坪
 計 八一、〇〇〇坪

○淀川支店 大阪市東成區友淵町一二三
 電東 特長五一〇・二七四八・一〇九七
 二八四六・一七七一

沿革 大正七年五月創業
 工場長 綿糸布漂白、染色、捺染、加工、仕上
 工務主任 平賀恒次郎 工務主任 小口不二夫
 主任 三矢清明 主任 堀尾幸
 主任 渡邊定範 主任 堀尾幸
 職工數 男 七〇人 女 四一人 社宅 六三人

整經機 英國製 三六九臺
 糊附機 英國製 一一一臺
 織機臺數 英國製 四八八臺
 瑞西製 九九九臺
 獨逸製 四三三臺
 和製 一六六臺
 計 一、〇〇四臺
 九九〇馬力

整系機 同 一一九臺

給湯裝置 佛國製 一一九臺

乾燥裝置 佛國製 一一九臺

給水裝置 佛國製 一一九臺

通風裝置 佛國製 一一九臺

除塵裝置 佛國製 一一九臺

敷地坪數 五〇、九三六坪八五
 建物坪數 一三、七九七坪二七

○松阪支店 三重縣飯南郡松阪町大字松阪町作八八
 電三九・六一七
 大正十二年六月十八日設立

工場長 宇野藤兵衛 工務主任 丹羽秀太郎
 主任 國頭佐三郎
 職工數 男 一三人 女 三人 社宅 三〇九人
 職工數 男 六二人 女 三人 社宅 三〇九人

五二

工場長 本木誠三 工務主任 福原竹次郎
 主任 土井豊治 人事主任 山本齊
 職工數 男 梅田啓治 女 一六人
 電力數 宇治電ヨリ受電ス 一、二五〇人
 織機臺數 自動織機 豊田 六五、〇〇八
 普通織機 豊田 八、〇二九
 計 七三、〇三七
 敷地坪數 五九、〇〇〇坪
 建物坪數 二二、〇〇〇坪
 計 八一、〇〇〇坪

○淀川支店 大阪市東成區友淵町一二三
 電東 特長五一〇・二七四八・一〇九七
 二八四六・一七七一

沿革 大正七年五月創業
 工場長 綿糸布漂白、染色、捺染、加工、仕上
 工務主任 平賀恒次郎 工務主任 小口不二夫
 主任 三矢清明 主任 堀尾幸
 主任 渡邊定範 主任 堀尾幸
 主任 渡邊定範 主任 堀尾幸
 職工數 男 七〇人 女 四一人 社宅 六三人

整經機 英國製 三六九臺
 糊附機 英國製 一一一臺
 織機臺數 英國製 四八八臺
 瑞西製 九九九臺
 獨逸製 四三三臺
 和製 一六六臺
 計 一、〇〇四臺
 九九〇馬力

整系機 同 一一九臺

給湯裝置 佛國製 一一九臺

乾燥裝置 佛國製 一一九臺

給水裝置 佛國製 一一九臺

通風裝置 佛國製 一一九臺

除塵裝置 佛國製 一一九臺

敷地坪數 五〇、九三六坪八五
 建物坪數 一三、七九七坪二七

○松阪支店 三重縣飯南郡松阪町大字松阪町作八八
 電三九・六一七
 大正十二年六月十八日設立

工場長 宇野藤兵衛 工務主任 丹羽秀太郎
 主任 國頭佐三郎
 職工數 男 一三人 女 三人 社宅 三〇九人
 職工數 男 六二人 女 三人 社宅 三〇九人

全國各種紡織會社工場一覽 (K)

Table listing various textile machinery and equipment such as 糊附機, 織機, 防火装置, etc., with their respective models and specifications.

○岸和田紡績株式會社

所在地 岸和田市北町九五三

資本 壹千二百九十四萬八千九百圓餘
最近配當 年一割五分
取締役 寺田甚與茂

六、〇〇〇鐘

○野村工場

敷地坪數 七、六五〇坪
建物坪數 五、九五七坪
沿 革 岸和田市下野町八一五
職工數 男 二七人 女 五人

全國各種紡織會社工場一覽 (K)

六二

取締役 岸村德平
同 竹原友三郎
同 金納源十郎
同 山內敏雄
同 中島真吉

○本社工場

敷地坪數 一一〇、七〇四坪及一〇一畝
沿 革 明治二十五年十一月創立
職工數 男 一、四三〇人 女 四八八人

二、〇八〇鐘

○春木工場

敷地坪數 八、四三二坪
建物坪數 五、〇九三坪
沿 革 第一工場 大阪府泉南郡春木町一二四〇
職工數 男 四〇人 女 一、九五〇人

六三

全國各種紡績會社工場一覽 (K)

建物坪數	八、二四六坪八	電六五・二一五
○萬壽工場	岡山縣倉敷市	大正二年建設着手大正四年五月開業
沿革	第一工場	大正六年建設着手大正七年十月開業
製標及	綿糸 (三馬)	
工場長	久保田 銀治郎	事務課長 豊島 武治
職工員數	大 西 弘	第二工場 根津 四期
職工員數	男 二〇一人 女 九八八人	
操作時間	十八時間 (二交替制)	
原動機	汽 罐	一〇〇封度
開棉機	電 動 機	一六二臺
打棉機	同	一〇〇封度
梳棉機	同	一九九臺
練機	同	二一臺
開始機	同	一九六臺
間機	同	二五臺
練機	同	二〇五臺
精機	同	三七臺
總機	同	八八臺
經機	同	一八一臺
緯機	同	二九八臺
整機	同	五臺
糊機	同	一臺
附機	同	九臺
敷地坪數	五九、〇六五坪六	七二〇臺
職工員數	男 六九人 女 二四一人	
操作時間	十八時間 (二交替制)	
原動機	汽 罐	一基
開棉機	電 動 機	八五臺
打棉機	同	五五臺
梳棉機	同	五五臺
練機	同	四九臺
開始機	同	五五臺
間機	同	一〇五臺
練機	同	一〇四臺
精機	同	一〇四臺
總機	同	三〇臺
經機	同	四四臺
緯機	同	五二臺
整機	同	二五臺
糊機	同	二臺
附機	同	一臺
敷地坪數	一四、七〇九坪八五八	四五一臺
○岡山工場	岡山市北方四四〇	電六八一
沿革	大正十一年岡山染色整理株式會社ヲ合併ス	
製標及	綿糸 (三馬)	
工場長	富海 金平 (雁行)	工務課長 藤田 勘一 郎
職工員數	一七人	

全國各種紡績會社工場一覽 (K)

建物坪數	一九、二一五坪	電長一〇
○玉島工場	岡山縣淺口郡玉島町	明治四十一年十一月吉備紡績株式會社ヲ買收セル
沿革	綿糸 (三馬)	
製標及	綿糸 (三馬)	
工場長	田 中 岩 藏	事務課長 中山 眞三 衛
職工員數	男 九六人 女 三五六人	
操作時間	十八時間 (二交替制)	
原動機	電 動 機	二二三臺
開棉機	同	一四臺
打棉機	同	一五臺
梳棉機	同	一〇〇臺
練機	同	一六臺
開始機	同	一八臺
間機	同	一八臺
練機	同	四三臺
精機	同	一九五臺
總機	同	二五臺
經機	同	八〇臺
緯機	同	三二、一二〇臺
整機	同	
糊機	同	
附機	同	
敷地坪數	七、四二一坪九八	
○早島工場	岡山縣都窪郡早島町	電四四
沿革	大正十年一月一日早島紡績株式會社ヲ合併ス	
製標及	綿糸 (三馬)	
工場長	林 勇	事務課長 更井 正 人
職工員數	男 八二人 女 三一一人	
操作時間	十八時間 (二交代)	
原動機	汽 罐	二基
開棉機	電 動 機	一基
打棉機	同	五五臺
梳棉機	同	五五臺
練機	同	六〇臺
開始機	同	六六臺
間機	同	六一臺
練機	同	一〇六臺
精機	同	一〇六臺
總機	同	三〇臺
經機	同	四〇臺
緯機	同	四〇臺
整機	同	一七臺
糊機	同	一七臺
附機	同	二臺
敷地坪數	一、九、五三一坪八	六四一臺
○岡山製作所	豊田式	二、二、一〇〇メートル
沿革	大正十一年岡山染色整理株式會社ヲ合併ス	
製標及	綿糸 (三馬)	
工場長	朝日工業	一式
職工員數	二、三、八九八坪四一	一式

丸紡績

中央織工所(ワイン) 加地織工所(ワイン) 複式

一六〇 一三二 一六〇 一三二

苧造機

スプリング 豊田

二二 二二 二二 二二

スプリング

スプリング 豊田

二二 二二 二二 二二

給湯装置

給湯装置 豊田

二二 二二 二二 二二

給水装置

給水装置 豊田

二二 二二 二二 二二

敷地坪数

敷地坪数 二四、八四二坪一六

二四、八四二坪一六

○吳羽紡績株式會社

所在地 大阪市東區安土町二丁目五十一

電本町一九〇四・一六五七

創立 昭和四年七月十二日

資本金 一千万圓

取締役員 伊藤忠兵衛

同 松岡潤吉

同 伊藤竹之助

同 伊藤竹之助

同 伊藤竹之助

同 伊藤竹之助

同 伊藤竹之助

同 伊藤竹之助

同 伊藤竹之助

同 伊藤竹之助

同 伊藤竹之助

同 伊藤竹之助

同 伊藤竹之助

同 伊藤竹之助

同 伊藤竹之助

同 伊藤竹之助

同 伊藤竹之助

同 伊藤竹之助

同 伊藤竹之助

同 伊藤竹之助

同 伊藤竹之助

同 伊藤竹之助

同 伊藤竹之助

同 伊藤竹之助

同 伊藤竹之助

同 伊藤竹之助

同 伊藤竹之助

全國各種紡績會社工場一覽 (K)

○小泉製麻株式會社

所在地 神戸市灘新在家 電話影二〇二〇・二二八四

沿革 明治二十三年七月創立、大正七年九月合名會社組織ヲ株式會社ニ變更シ、昭和四年三月資本金ヲ四百五十萬圓トナス、次デ昭和四年三月資本金ヲ四百五十萬圓トナス

資本金 四百五十萬圓

取締役員 小泉啓助

同 小泉啓助

同 小泉啓助

同 小泉啓助

同 小泉啓助

同 小泉啓助

同 小泉啓助

同 小泉啓助

同 小泉啓助

同 小泉啓助

同 小泉啓助

全國各種紡績會社工場一覽 (K)

○協林紡績株式會社

所在地 東京市外西新井町本木

創立 昭和五年十二月七日

資本金 十萬圓

取締役員 小林虎一郎

同 小川治郎兵衛

同 小川治郎兵衛

同 小川治郎兵衛

同 小川治郎兵衛

同 小川治郎兵衛

同 小川治郎兵衛

同 小川治郎兵衛

同 小川治郎兵衛

同 小川治郎兵衛

同 小川治郎兵衛

同 小川治郎兵衛

同 小川治郎兵衛

同 小川治郎兵衛

同 小川治郎兵衛

同 小川治郎兵衛

同 小川治郎兵衛

同 小川治郎兵衛

同 小川治郎兵衛

同 小川治郎兵衛

同 小川治郎兵衛

同 小川治郎兵衛

同 小川治郎兵衛

同 小川治郎兵衛

同 小川治郎兵衛

同 小川治郎兵衛

同 小川治郎兵衛

同 小川治郎兵衛

同 小川治郎兵衛

同 小川治郎兵衛

同 小川治郎兵衛

同 小川治郎兵衛

同 小川治郎兵衛

同 小川治郎兵衛

同 小川治郎兵衛

全國各種紡績會社工場一覽 (K)

○共立モスリン株式會社

所在地 千葉縣東葛飾郡中山町 電三九

沿革 昭和二年六月創立、舊上モスリン株式會社競落

資本金 四百萬圓

取締役員 高野吉太郎

同 高野吉太郎

同 高野吉太郎

同 高野吉太郎

同 高野吉太郎

同 高野吉太郎

同 高野吉太郎

同 高野吉太郎

同 高野吉太郎

同 高野吉太郎

同 高野吉太郎

同 高野吉太郎

同 高野吉太郎

同 高野吉太郎

同 高野吉太郎

同 高野吉太郎

同 高野吉太郎

○東京倉庫 東京市京橋區木挽町六丁目六番地 電銀座四五五六

敷地坪数 四七、〇〇〇坪

建物坪数 一七、〇〇〇坪

製成品 梳毛糸、AG、ZC、203

取締役員 高野吉太郎

同 高野吉太郎

同 高野吉太郎

同 高野吉太郎

同 高野吉太郎

同 高野吉太郎

同 高野吉太郎

同 高野吉太郎

同 高野吉太郎

同 高野吉太郎

同 高野吉太郎

同 高野吉太郎

同 高野吉太郎

同 高野吉太郎

同 高野吉太郎

同 高野吉太郎

同 高野吉太郎

同 高野吉太郎

全國各種紡績會社工場一覽 (K)

全國各種紡織會社工場一覽 (K・M)

敷地坪數 九七、八六八坪
建物坪數 一九、二二六坪
○中山工場 千葉縣東葛飾郡中山町 電三九
工場長 奥村石二
○館林工場 群馬縣邑樂郡館林町 電二
工場長 中村壽

◎共同毛織株式會社

所在地 大阪市東區備後町四丁目四六 電本町三九六
創立 昭和二年八月設立
資本金 二百萬圓 拂込金 百五十萬圓
製成品 各種毛糸紡績及織布製造販賣
社長 河崎助太郎
常務 後藤 藤井 小泉 精三
取締役 松浦吉三 取締役 藤井彦四郎
監査役 川口船夫 同 監査役 藤井善治 藤井善治 藤井善治 藤井善治

◎岐阜工場 岐阜市眞砂町十三丁目 電岐阜三三七二

工場長 後藤 藤井 職工數 男 四〇人 女 九三六人
職工數 男 三九二人 女 九三六人
精紡機 (リング及ミニール) 七二臺 一五、八三五錘
織機臺數 二〇〇臺

◎滿洲紡績株式會社

所在地 南滿洲遼陽末廣町二〇 電一八五二・二五二・三四三
沿革 大正十二年三月十五日設立、翌十三年五月操業ヲ開始シ今日ニ至ル

梳棉機	アサリ製	40巾	一二〇臺	一、〇〇八錘
練紗機	同	三頭七尾	一四臺	二、五〇八錘
開始機	同	同	二二臺	七、一〇四錘
練紡機	同	同	四八臺	三一、三六〇錘
精紡機	同	同	一〇臺	八〇錘
認系機	豐田式	紡出平均番手 四〇番	一七二臺	一、〇〇八錘
經卷返機	同	四〇番	一七二臺	一、〇〇八錘
整經機	同	三〇番	一七二臺	一、〇〇八錘
織附機	同	五〇番	一七二臺	一、〇〇八錘
織附機	同	五〇番	一七二臺	一、〇〇八錘
織附機	同	五〇番	一七二臺	一、〇〇八錘
給濕裝置	ケルチング型	五〇、三九六坪	三九九個	
敷地坪數	同	同	同	
建物坪數	同	同	同	

◎滿洲福紡株式會社

所在地 大連市外周水子會周家屯 電大連三三・七五二
沿革 大正十二年四月一日創立、大正十四年六月運轉開始、昭和二年五月晝夜運轉
資本金 三百萬圓 拂込金 一百五十萬圓

七四

製成品	縮糸 一六番手、二〇番手	拂込金 三百七十五萬圓
商標	遼塔	一六、一二、一〇番手、粗布、細布
月産額	(昭和五年度平均) 織布 一六、一四四反	
專務	玉木徳次郎	取締役 鹿村美久
取締役	宮本清三郎	同 有賀庫吉
監査役	岡崎忠雄	同 緒方正亮
工場長	山田三平	同 西田猪之輔
會計主任	大竹久藏	同 尾國治
人事主任	守弘榮作	同 滿田徹
主任	長濱和一郎	同 谷地浩一郎
職員數	男 邦人 一八人 女 邦人 一人	
職工數	男 邦人 一八人 女 邦人 一人	
操作時間	晝夜交代 十一時間	
汽罐	大連機械製作所	七尺一三〇尺
汽機	三菱造船製	五馬力
發電機	日立製作所	一五〇〇馬力
電動機	同	七五〇馬力
原動機	同	同
打棉機	アサリ製	41巾
開棉機	アサリ製	38巾

製成品	縮糸 一六番手、二〇番手	拂込金 三百七十五萬圓
商標	遼塔	一六、一二、一〇番手、粗布、細布
月産額	(昭和五年度平均) 織布 一六、一四四反	
專務	玉木徳次郎	取締役 鹿村美久
取締役	宮本清三郎	同 有賀庫吉
監査役	岡崎忠雄	同 緒方正亮
工場長	山田三平	同 西田猪之輔
會計主任	大竹久藏	同 尾國治
人事主任	守弘榮作	同 滿田徹
主任	長濱和一郎	同 谷地浩一郎
職員數	男 邦人 一八人 女 邦人 一人	
職工數	男 邦人 一八人 女 邦人 一人	
操作時間	晝夜交代 十一時間	
汽罐	大連機械製作所	七尺一三〇尺
汽機	三菱造船製	五馬力
發電機	日立製作所	一五〇〇馬力
電動機	同	七五〇馬力
原動機	同	同
打棉機	アサリ製	41巾
開棉機	アサリ製	38巾

七五

全國各種紡績會社工場一覽 (M)

敷地坪數 一四、〇三五坪
 建物坪數 八、四九八坪二五
 ○三島工場 愛媛縣宇摩郡三島町 電一・二・一三
 沿 革 大正十三年三島紡績所ナリシヲ當社ニ買收ス
 製 品 綿糸
 月 額 三宅勉之助 一、五三〇(二〇番手七)
 工場長 三宅勉之助
 職員數 男 一五人 女 七〇九人
 職工數 男 一四六人 女 三九〇馬力
 電力 一、三九〇馬力
 精紡機 九、二二五坪一四
 原動機 五、六二四坪四六
 敷地坪數 三、八六〇坪
 建物坪數 一、五三〇坪
 ○株式會社松本精練所
 所在地 松本市大字清四八 電長七三三

○三豐紡績株式會社

所在地 香川縣觀音寺町 電一六三
 沿 革 大正十五年六月創立
 資本金 六百萬圓
 積立金 三百七十五萬圓
 拂込金 十九萬圓
 製 品 綿糸 一六、二〇、四二番手捲、四四手捲系
 取 締 役 大原保三郎
 常 務 取 締 役 永瀨又七
 監 査 役 豊崎彦治郎
 事務課長 今城純一

商 標 絹紡系 金馬票英七十一番單糸
 職工數 男 九人 女 九人
 男 一八八人 女 二二五人
 操作時間 一日廿時間
 原動機 汽機 七二馬力
 開棉機 電動機 奧村
 打棉機 東京瓦斯電氣社
 梳棉機 同
 練條機 大阪機械工作所
 始紡機 同
 間紡機 同
 精紡機 同
 總糸機 同
 其 他 同
 瓦斯機 同
 敷地坪數 三、八六〇坪
 建物坪數 一、五三〇坪
 ○株式會社松本精練所
 所在地 松本市大字清四八 電長七三三

全國各種紡績會社工場一覽 (M)

八〇

工務課長 池永泰光
 工場長 綿糸 五二、四九六
 出 張 所 岡山縣倉敷市 倉敷紡績株式會社内
 ○丸龜工場 香川縣丸龜市 電四一
 創 立 昭和四年十二月創設
 工場長 富海教全 工務課長 平田景平
 ○合資會社丸十絹業商會
 所在地 橫濱市中區辨天通り三丁目
 大正十四年八月設立 資本金 一〇〇萬圓
 沿 革 大正十四年八月設立 資本金 一〇〇萬圓
 製 品 綿糸 一〇、二〇、三〇番手捲、四四手捲系
 積立金 十二萬圓
 最近配當 一割二分
 製 品 及 標 本練、金屑、半練、銀屑、銅屑
 代表社員 田島啓次郎
 南 紡績工場 長野縣上伊那郡宮田町 電三八
 工場長 長野縣上伊那郡宮田町 電三八
 製品及 銅屑(GS票)
 鋼屑(CS票)

創 立 大正十二年五月八日
 資本金 十萬圓
 積立金 九萬圓
 最近配當 三千五百圓
 日 的 絹糸紡績(ベニ製造)
 取 締 役 加藤秀次郎
 同 務 員 太田政徳
 職 工 數 男 八人 女 八人
 職 工 數 男 九人 女 八人
 原 動 機 電力 四〇馬力
 紡績機 圓形梳棉機 一二馬力
 洗滌機 展綿機 二馬力
 除水機 展綿機 二馬力
 荷造機 展綿機 二馬力
 敷地坪數 四、三八〇坪九四
 建物坪數 二、五〇〇坪
 ○滿洲製麻株式會社
 所在地 大連市日吉町一 電六〇七七・三五六二
 沿 革 大正六年五月二十三日創立、大正八年十月操業開
 始、大正十四年五月第二工場擴張、昭和二年十二
 月第三工場擴張
 資本金 一、四〇〇萬圓
 積立金 九十五萬圓
 最近配當 九萬五千圓

全國各種紡績會社工場一覽 (M)

製品及各種麻袋、麻布、帆布、麻糸製造
 商標 三角ノ中ニシノシ
 取締役 井上輝夫
 取締役 神成季吉
 取締役 東虎次郎
 取締役 中亮(兼)
 事務主任 村亮(兼)
 技師長 萬代兵逸
 職員數 男 七人 女 二人
 工場數 男 一、二一三人 女 七〇人
 原動機數 電力 四三三馬力
 紡績機數 麻糸 二、五九二錠
 織機數 一六八錠
 織機數 一五五錠
 敷地坪數 一六、四六〇坪
 建物坪數 三、五〇〇坪

○東京出張所 東京市日本橋區本石町一ノ一六
 ○滿蒙毛織株式會社
 所在地 中華民國滿洲奉天府皇姑屯 電代表長五二一
 沿革 大正七年夏自開ニ於ケル拓殖調查委員會ノ決議ニ
 基ク我羊毛自給ニテ滿蒙ノ富源ヲ啓キ産業ノ發達
 ノヲ圖リ茲ニ經濟上ニテ支那ノ實ヲ實テ實テ實テ實テ
 關東都督府ノ保護立ニテ東洋拓殖株式會社及滿洲
 鐵道株式會社ノ後援ヲ得テ同年十二月二十五日創
 立爾來著々諸般ノ計畫ヲ實施シタリ
 資本金 三百萬圓
 拂込金 一百九十五萬圓

目的 毛絲、毛織物ノ製造販賣
 取締役 遠藤眞一
 取締役 平野長秀
 工場長 滿洲奉天府皇姑屯 電代表長五二一
 設立 大正九年五月一日竣工
 引込線 延長 四、二八七呎(自工場至奉天驛)
 製成品 羅紗及メルトン類、毛布類、サージ類、カーベツ
 ト類、毛糸類、其他毛織物及毛製品各種
 生産能力 毛織物 年額 八十五萬碼
 毛糸 年額 二十四萬碼
 販路 陸軍省、關東廳、朝鮮總督府、滿洲鐵道株式會
 社、其他朝鮮、滿洲支那各地、及内地
 職工數 邦人 五〇人 華人 七〇〇人 露人 六人
 原動機數 汽動機 三〇臺 約六〇〇馬力
 紡績機數 紡毛(ホワイトマン) 六臺
 梳毛(ホワイトストレイ) 二、四六〇錠
 起毛機數 梳毛(ホワイトストレイ) 一、四〇〇錠
 起毛機數 外國製 五臺
 起毛機數 同製 五臺
 起毛機數 當社製 七臺
 起毛機數 安達商會製 六臺
 洗絨機數 安達商會製 七臺
 洗絨機數 クロムプトン 六臺
 織機數 一五九、九九四坪
 敷地坪數 八、一一五坪
 建物坪數 九〇臺

○東京事務所 東京市麴町區山下町一ノ一 東洋ビル内 電銀座五四七五
 ○營業所 奉天浪速通一七 電長三七二八・四四六〇
 ○奉天直賣所 奉天浪速通一七 電二九六二
 ○奉天城内直賣所 奉天城内大東門裡 電二二二二
 ○大連直賣所 大連市信濃町五一 電四七七九
 ○安東直賣所 安東縣市場通
 ○長春直賣所 長春日本橋通
 ○宮川モスリン株式會社
 所在地 三重縣度會郡小俣町二五五〇 電山田長三二七・一〇六六
 創立 大正十年十一月十日
 資本金 四百萬圓
 拂込金 全額拂込済
 商標及製品 トッパ毛糸、モスリン製造
 取締役 伊藤藤治郎
 取締役 市居嘉三郎
 取締役 堀尾菊太郎
 取締役 伊藤良三
 取締役 市居久吉
 取締役 伊藤萬助
 監査役 市居久吉
 監査役 岡田達一
 職員數 男 五七人 女 一二人
 職員數 男 二七〇人 女 一〇〇〇人
 職工數 (毛糸) 一、〇〇〇人
 紡績機數 二、四四八錠
 織機數 二、八〇〇錠
 梳毛機數 二八臺
 織機數 四〇九臺

漂白仕上 敷地坪數 四五、〇〇〇坪 一式
 建物坪數 一〇、〇〇〇坪
 ○大阪營業所 大阪市東區安土町四丁目一〇 電本町一四六八・一四九〇
 ○三島毛織株式會社 (未回答)
 所在地 大阪府三島郡石河村桑原
 沿革 大正七年十一月創立、昭和五年十二月大阪毛糸紡
 織株式會社ヲ現社名ニ改稱、同六年一月三十萬圓
 資本金 二十萬圓
 商標及製品 ダイヤノ中ニ〇〇
 取締役 市居嘉三郎
 取締役 伊藤春太郎
 取締役 大野清次郎
 取締役 村田太一郎
 取締役 大橋松之助
 取締役 本山茂美
 取締役 大橋源次
 取締役 神戶軍吉
 職員數 男 二〇〇人 女 一五人
 職員數 男 三〇〇人 女 一五人
 職工數 十一時間
 操業時間 十一時間
 鐘數 アサリス 三臺
 原動機數 和製木造 三臺
 敷地坪數 タービン水車モーター 二〇馬力
 敷地坪數 二、二五三坪
 建物坪數 六二七坪

○内外綿株式會社
 敷地坪數 二、二五三坪
 建物坪數 六二七坪

全國各種紡績會社工場一覽 (M・N)

變壓器 川北ウエステイ
シグマハウス社
K.V.A.T.
22410

電動機 八四〇基
五馬力乃至
二五〇馬力

敷地坪數 八七八畝三九一
建物坪數 四八、九五九坪
○第一工場 支那上海勞務生路
織布 昭和六年
工務主任 濱崎信太郎

○第二工場 支那上海勞務生路
織布 昭和六年
工務主任 鹽田周次

○第三工場 支那上海西蘇州路
明治四十四年
工務主任 川上俊

○第四工場 支那上海西蘇州路
工務主任 川上俊

○第五工場 支那上海西蘇州路
工務主任 中尾豊吉

○第六工場 支那上海西蘇州路
工務主任 前山久治

○第七工場 支那上海西蘇州路
織布 大正七年
工務主任 中島乙松

○第八工場 支那上海西蘇州路
織布 大正十二年
工務主任 平岡正一

○第九工場 支那上海西蘇州路
織布 大正十一年
工務主任 榎本安次郎

○第一染色工場 支那上海西蘇州路
色染四ツ綾(四君子)
工務主任 山川太郎

○第二染色工場 支那上海西蘇州路
工務主任 榎本安次郎

○第三工場 支那上海西蘇州路
工務主任 川上俊

○第四工場 支那上海西蘇州路
工務主任 中尾豊吉

○第五工場 支那上海西蘇州路
工務主任 前山久治

○第六工場 支那上海西蘇州路
工務主任 鹽田周次

○第七工場 支那上海西蘇州路
織布 大正七年
工務主任 中島乙松

○第八工場 支那上海西蘇州路
織布 大正十二年
工務主任 平岡正一

○第九工場 支那上海西蘇州路
織布 大正十一年
工務主任 榎本安次郎

○第一染色工場 支那上海西蘇州路
色染四ツ綾(四君子)
工務主任 山川太郎

○第二染色工場 支那上海西蘇州路
工務主任 榎本安次郎

○第三工場 支那上海西蘇州路
工務主任 川上俊

○第四工場 支那上海西蘇州路
工務主任 中尾豊吉

○第五工場 支那上海西蘇州路
工務主任 前山久治

○第三工場 支那上海西蘇州路
明治四十四年
工務主任 川上俊

○第四工場 支那上海西蘇州路
工務主任 川上俊

○第五工場 支那上海西蘇州路
工務主任 中尾豊吉

○第六工場 支那上海西蘇州路
工務主任 前山久治

○第七工場 支那上海西蘇州路
織布 大正七年
工務主任 中島乙松

○第八工場 支那上海西蘇州路
織布 大正十二年
工務主任 平岡正一

○第九工場 支那上海西蘇州路
織布 大正十一年
工務主任 榎本安次郎

○第一染色工場 支那上海西蘇州路
色染四ツ綾(四君子)
工務主任 山川太郎

○第二染色工場 支那上海西蘇州路
工務主任 榎本安次郎

○第三工場 支那上海西蘇州路
工務主任 川上俊

○第四工場 支那上海西蘇州路
工務主任 中尾豊吉

○第五工場 支那上海西蘇州路
工務主任 前山久治

○第六工場 支那上海西蘇州路
工務主任 鹽田周次

○第七工場 支那上海西蘇州路
織布 大正七年
工務主任 中島乙松

○第八工場 支那上海西蘇州路
織布 大正十二年
工務主任 平岡正一

○第九工場 支那上海西蘇州路
織布 大正十一年
工務主任 榎本安次郎

○第一染色工場 支那上海西蘇州路
色染四ツ綾(四君子)
工務主任 山川太郎

○第二染色工場 支那上海西蘇州路
工務主任 榎本安次郎

○第三工場 支那上海西蘇州路
工務主任 川上俊

○第四工場 支那上海西蘇州路
工務主任 中尾豊吉

○第五工場 支那上海西蘇州路
工務主任 前山久治

○第六工場 支那上海西蘇州路
工務主任 鹽田周次

○第七工場 支那上海西蘇州路
織布 大正七年
工務主任 中島乙松

○第八工場 支那上海西蘇州路
織布 大正十二年
工務主任 平岡正一

○第九工場 支那上海西蘇州路
織布 大正十一年
工務主任 榎本安次郎

全國各種紡績會社工場一覽 (N)

社務取締	下川勸次郎	專務取締	阿部利七郎
常務取締役	上田三郎	取締役	中野四郎
監査役	磯貝浩	監査役	上原堅
同	太田三郎	工務課長	田中彌
會計係	毛利可雄	庶務主任	北村菊太郎
主任係	德田英一	主任係	林田庸達
原料係	淺野高彦	主任係	
主計係			
職員	男 二〇人	女 三人	
職工	男 三九三人	女 二、一三二人	
製産品	龍鼓、二福		
工場長	高橋藤次郎	工務主任	甲斐野 市三郎
主任係	樋口亨二		
職員	男 一五人	女 五人	
職工	男 一一人	女 九五人	
操業時間	十七時間(一週間毎二前後番交代)		
原動機	汽機 芝浦、日立		
打棉機	サコローエル		
梳棉機	サコローエル		
練蓆機	サコローエル		
開始機	サコローエル		
間紡機	サコローエル		
練紡機	サコローエル		
精紡機	サコローエル		
捻糸機	サコローエル		
乾燥機	試験室用		
スプリン			
クラー			
防火装置			
給湯装置			
給水装置			
通風装置			
除塵装置			
敷地坪數	一九、八〇七坪		
建物坪數	六、五〇八坪九五		
郡山工場	福島縣郡山市長者町	電六六	

○郡山工場 福島縣郡山市長者町 電六六

全國各種紡績會社工場一覽 (N)

沿革	大正八年十二月郡山紡績株式會社トシテ創立、大正十一年六月名古屋紡績株式會社ト合併シ同社郡山工場トナル	龍鼓、九〇〇	馬	工務係	坂元秀雄
製産品	龍鼓				
工場長	細川龍馬				
主任係	遠藤新介				
職員	男 八人	女 八人	社宅 八人		
職工	男 一〇四人	女 一〇四人	社宅 一六人	寄宿 二六四人	
操業時間	十八時間(兩番)				
原動機	汽機 芝浦、日立				
開棉機	アサリン				
打棉機	アサリン				
梳棉機	同				
練蓆機	同				
開始機	同				
間紡機	同				
練紡機	同				
精紡機	同				
捻糸機	同				
乾燥機	同				
スプリン	同				
クラー	同				
防火装置	同				
給湯装置	同				
給水装置	同				
通風装置	同				
除塵装置	同				
敷地坪數	三、三〇〇坪				
建物坪數	三、三〇〇坪				
新潟工場	新潟市沼垂町字大山三五二〇	電特長二一五・一五九八			
製産品	龍鼓				
工場長	吉澤博二				
主任係	尾健三郎				
職員	男 一七人	女 九人	社宅 九人		
職工	男 一五人	女 五五人	社宅 五五人	寄宿 六六一人	
操業時間	先番 午前七時至午後二時 後番 午後二時至午後七時 内一時 間休憩 先後各一週間交代				
原動機	汽機 芝浦、日立				
打棉機	サコローエル				
梳棉機	サコローエル				
練蓆機	サコローエル				
開始機	サコローエル				
間紡機	サコローエル				
練紡機	サコローエル				
精紡機	サコローエル				
捻糸機	サコローエル				
乾燥機	同				
スプリン	同				
クラー	同				
防火装置	同				
給湯装置	同				
給水装置	同				
通風装置	同				
除塵装置	同				
敷地坪數	八、〇〇九坪				
建物坪數	八、〇〇九坪				

九〇

全國各種紡績會社工場一覽 (N)

Table listing various textile factory details including equipment types (e.g., 汽罐, ボンド), production capacity, and personnel information for different sections.

全國各種紡績會社工場一覽 (A)

Table listing various textile factory details including equipment types (e.g., 汽罐, ボンド), production capacity, and personnel information for different sections.

九六

Table listing various textile factory details including equipment types (e.g., フラット式, マザーフラット式), production capacity, and personnel information for different sections.

九七

Table listing various textile factory details including equipment types (e.g., サコローニル, ランカシャ), production capacity, and personnel information for different sections.

全國各種紡績會社工場一覽 (N)

Table listing various textile companies and their details, including names like 監査役 賀來重治, 事務部長 賀來重治, and factory locations like 郡山市麓山町.

Table listing various textile companies and their details, including names like 同 服部小十郎, 職工數 男 三三人, and factory locations like 金澤市諸江町.

1011

Table listing various textile companies and their details, including names like 東京營業所 東京市京橋區京橋三丁目, 大阪營業所 大阪市東區北濱二丁目.

Table listing various textile companies and their details, including names like 日本綿紡織株式會社, 日本カタン糸株式會社, and factory locations like 大阪府三島郡高槻町.

全國各種紡績會社工場一覽 (〇)

Table listing various textile companies and their factory details. Includes entries for '大和紡績株式會社' (Daiwa Textile Co.) and '小津武林起業株式會社' (Kojima Takekazu Co.). Columns include company name, location, capital, and factory statistics.

大阪紡績株式會社

Table for '大阪紡績株式會社' (Osaka Textile Co.) detailing factory locations, capital, and production statistics. Includes sub-sections for '大和紡績株式會社' and '小津武林起業株式會社'.

小津武林起業株式會社

Table for '小津武林起業株式會社' (Kojima Takekazu Co.) listing factory locations, capital, and production statistics.

全國各種紡績會社工場一覽 (〇)

Table listing various textile companies and their factory details. Includes entries for '大和紡績株式會社' (Daiwa Textile Co.) and '小津武林起業株式會社' (Kojima Takekazu Co.). Columns include company name, location, capital, and factory statistics.

全國各種紡績會社工場一覽 (O・R)

職工數 男 二二人 女 一〇人
 電力 五〇馬力
 炭化機 二臺
 反毛機 二臺
 敷地坪數 五六〇坪
 建物坪數 一九〇坪

◎小澤紡毛所

所在地 東京府北豊島郡瀧野川町字西ヶ原一三七一 電王子八〇六

◎兩毛整織株式會社

所在地 群馬縣桐生市三吉町 電六五・六五五
 創立明治四十一年 全額拂込済
 資本金 五十五萬圓
 製品 絹糸、綿糸、交織布
 月産額 八〇番手、一五〇、〇〇〇碼(絹、綿布交織布)
 取締役 飯塚春太郎 常務 青木專治
 取締役 中村利三郎 取締役 金子竹太郎
 監査役 井藤幸次郎 監査役 喜多又藏
 職員數 男 一八人 女 二人
 職工數 男 一八人 女 二人
 電力 一臺
 原動機 電動機 明電舎
 精紡機 三臺
 紡毛糸 一、〇八〇鐘

◎相模紡績株式會社

所在地 東京市日本橋區堺町六 電浪花長一七七七・長一八二一
 創立大正五年十一月 棉織紡績株式會社ヲ買收シ資本金
 三百萬圓ニテ創立 大正八年ヨリ操業開始
 資本金 三百萬圓
 積立金 二百三萬五千五百圓
 別途積立 七萬二千七百五十圓 最近配當年 五分
 製品及標 綿糸製造販賣
 月産額 飛糸 二、三〇〇捆
 取締役 日比谷平左衛門 專務 阿河孝平
 取締役 吉村鉄之助 同 津谷鹿治
 監査役 田邊熊一 技師 手嶋五郎
 支配人名 早瀬義正 男 二人
 職員數 男 五二人 女 八人
 職工數 男 二五〇人 女 八三〇人
 紡績機械 六二、九一二鐘
 織糸機械 一一、三五二鐘
 敷地坪數 五七、〇六二坪
 建物坪數 一一、六〇四坪

全國各種紡績會社工場一覽 (S)

全國各種紡績會社工場一覽 (O・R)

職工數 男 一二人 女 三四人
 操作時間 十一時間
 原動機 汽機 丸國鐵工所
 汽機 米英國製
 電動機 芝浦製作所
 瑞西リター

開棉機 同 二〇臺
 打棉機 同 二〇臺
 梳棉機 同 二〇臺
 練紡機 同 二〇臺
 開始機 同 二〇臺
 間紡機 同 二〇臺
 細紡機 同 二〇臺
 精紡機 同 二〇臺
 總系機 同 二〇臺
 經卷返機 同 二〇臺
 緯卷返機 同 二〇臺
 整經機 同 二〇臺
 糊附機 同 二〇臺
 織機臺數 同 二〇臺
 シルター 同 二〇臺
 絹練裝置 同 二〇臺
 仕上機械 同 二〇臺
 スプリン 同 二〇臺
 クラリ 同 二〇臺
 防火裝置 同 二〇臺
 給濕裝置 同 二〇臺

◎平塚工場 神奈川縣中郡平塚町平塚 電平塚五〇

◎佐野紡績株式會社

所在地 大阪府泉南郡佐野町四七三三 電七四
 創立大正十年一月一日 創立、大正十二年十一月第二工
 場新設、大正十五年佐野織物株式會社ヲ買收
 シ第三工場トシテ織布ヲ經營ス
 資本金 五百萬圓
 積立金 九十八萬圓
 別途積立 九十一萬圓
 製品及標 丸糸、左二〇手、右一六手
 月産額 飛糸 一、〇〇〇捆
 取締役 寺田元之助 取締 寺田兵藏
 取締役 寺田三二 監査役 寺田正藏
 職員數 男 三二人 女 七〇〇人
 職工數 男 二五〇人 女 九六〇馬力
 原動機 芝浦、川北
 織機臺數 二七、〇二四鐘
 織糸機械 三七八臺
 敷地坪數 一五、五四三坪
 建物坪數 六、一八二坪

◎三光紡績株式會社

營業所 岸和田市北町一二四 電五・一〇五

全國各種紡績會社工場一覽 (S)

所在地 東京市日本橋區通三丁目二ノ二

電日本橋二九九四・二九九五

創立 大正八年十二月二十六日

資本 三百萬圓

取締役 近藤滋 堀 取締役 西脇健治

社長 藤山愛輔

同 松方義輔

同 西脇濟三郎

同 伊藤忠兵衛

同 小西邦右衛門

同 中村圓一郎

同 藤村圓一郎

同 藤村圓一郎

同 藤村圓一郎

同 藤村圓一郎

同 藤村圓一郎

同 藤村圓一郎

同 藤村圓一郎

同 藤村圓一郎

同 藤村圓一郎

同 藤村圓一郎

同 藤村圓一郎

同 藤村圓一郎

同 藤村圓一郎

同 藤村圓一郎

同 藤村圓一郎

同 藤村圓一郎

同 藤村圓一郎

同 藤村圓一郎

同 藤村圓一郎

同 藤村圓一郎

同 藤村圓一郎

同 藤村圓一郎

同 藤村圓一郎

同 藤村圓一郎

同 藤村圓一郎

同 藤村圓一郎

同 藤村圓一郎

同 藤村圓一郎

同 藤村圓一郎

同 藤村圓一郎

同 藤村圓一郎

同 藤村圓一郎

同 藤村圓一郎

同 藤村圓一郎

同 藤村圓一郎

同 藤村圓一郎

同 藤村圓一郎

同 藤村圓一郎

同 藤村圓一郎

同 藤村圓一郎

同 藤村圓一郎

同 藤村圓一郎

同 藤村圓一郎

同 藤村圓一郎

同 藤村圓一郎

同 藤村圓一郎

同 藤村圓一郎

同 藤村圓一郎

同 藤村圓一郎

同 藤村圓一郎

同 藤村圓一郎

同 藤村圓一郎

同 藤村圓一郎

同 藤村圓一郎

同 藤村圓一郎

同 藤村圓一郎

同 藤村圓一郎

同 藤村圓一郎

同 藤村圓一郎

同 藤村圓一郎

同 藤村圓一郎

全國各種紡績會社工場一覽 (S)

製月

五、〇〇〇反

○高石分工場

大阪府泉北郡高石町字小高石 電話寺六五

○長瀨工場 大阪府泉南郡長瀨村一二九七番地 電七

○草 明治三十八年十月長瀨村故田倉正太郎氏原田力織

○月産額 粗布 五、〇〇〇反

○製月 粗布 五、〇〇〇反

○製月 粗布 五、〇〇〇反

○製月 粗布 五、〇〇〇反

○製月 粗布 五、〇〇〇反

○製月 粗布 五、〇〇〇反

○製月 粗布 五、〇〇〇反

○製月 粗布 五、〇〇〇反

○製月 粗布 五、〇〇〇反

○製月 粗布 五、〇〇〇反

○製月 粗布 五、〇〇〇反

○製月 粗布 五、〇〇〇反

○製月 粗布 五、〇〇〇反

一二三

會計主任 鶴村淺吉

人事主任 藤田由太郎

工務助手 山田儀左衛門

職員數 男 九人 女 一人

職工數 男 二八〇人 女 二〇〇人

操作時間 自午前五時至午後十一時、交代午後二時

電動機 芝浦製 三臺 計 四五〇馬力

開棉機 日立製 二臺

打棉機 二臺

梳棉機 二臺

練紗機 二臺

紡紗機 二臺

精紡機 二臺

總系機 二臺

合系機 二臺

敷地坪數 二、五〇〇坪

建物坪數 一、四〇〇坪

大阪出張所 大阪市東區南久寶寺町四丁目三九

主 任 杉本嘉次 電話場四〇二・四〇三

○泉州織物株式會社

所在地 岸和田市南町一六〇 電六六・二二三

資本 二百五十萬圓

最近配當 明治四十年十月十五日創立、爾後三回ノ増資ヲ行

工場長 熊治郎

職員數 男 一人 女 四人

職工數 男 一人 女 四人

操作時間 十時間

電動機 一臺

敷地坪數 九六〇坪

建物坪數 四八〇坪

○上海製造絹絲株式會社 (華名公大公司)

所在地 上海平涼路第二百號 (中華郵政局信箱第一二〇五號)

資本 一千萬圓

最近配當 全額拂込済

製月 紡績糸布、生糸並ニ絹布ノ販賣

取引商標 蝶、玉、雙魚、福燕、飛龍、雲龍、寶光、花

社長 王知亭

取締役 藤原虎治

取締役 桑原治

取締役 長澤

取締役 大澤次郎

取締役 顧馨

取締役 顧馨

取締役 顧馨

取締役 顧馨

取締役 顧馨

取締役 顧馨

取締役 顧馨

取締役 顧馨

取締役 顧馨

取締役 顧馨

取締役 顧馨

取締役 顧馨

取締役 顧馨

取締役 顧馨

取締役 顧馨

取締役 顧馨

取締役 顧馨

取締役 顧馨

取締役 顧馨

取締役 顧馨

取締役 顧馨

取締役 顧馨

取締役 顧馨

取締役 顧馨

取締役 顧馨

取締役 顧馨

取締役 顧馨

取締役 顧馨

取締役 顧馨

取締役 顧馨

取締役 顧馨

一二三

全國各種紡織會社工場一覽 (S)

Table listing textile companies and their factory details. Includes columns for factory name, location, and various statistics. Specific entries include '公大第二廠' (Koda No. 2 Factory) and '公大第三廠' (Koda No. 3 Factory).

一二四

Table listing textile companies and their factory details. Includes columns for factory name, location, and various statistics. Specific entries include '青島支店' (Qingdao Branch) and '發電機 G、E'.

上海紡織株式會社 (華名上海紡織有限公司)

Table listing factory details for Shanghai Textile Co., Ltd. Includes columns for location, factory name, and various statistics.

Table listing factory details for various textile companies. Includes columns for factory name, location, and various statistics. Specific entries include '資本金' (Capital) and '積立金' (Reserves).

一二五

◎新興毛織株式會社

所在地 大阪市東淀川區中津濱通一丁目

電北一七七〇・一〇一四

沿革 昭和五年三月二十七日創立、合同毛織株式會社ノ

資本金 五百萬圓 積立金 二十六萬圓

拂込金 二百五十萬圓 最近配當年一割五分

製品 旗布、袴地、毛糸、羅紗、マルチン、セルヂス

月産額 織布 二、二〇〇、〇〇〇碼

取締役 河崎助太郎

取締役 門野重九郎

取締役 高橋幸三郎

取締役 大橋新太郎

取締役 石井鐵太郎

監査役 賀集益藏

同 賀集正秋

同 佐々木泰一

支店長 岡田源三郎

支店長 薩 唾 匡

支店長 後藤祐太郎

支店長 五木田 清一郎

支店長 男 一、一七〇人

支店長 女 一、〇〇〇人

支店長 女 四、四〇〇人

支店長 女 六〇〇人

支店長 女 四、四〇〇人

支店長 女 四、四〇〇人

支店長 女 四、四〇〇人

支店長 女 四、四〇〇人

支店長 女 四、四〇〇人

支店長 女 四、四〇〇人

支店長 女 四、四〇〇人

支店長 女 四、四〇〇人

支店長 女 四、四〇〇人

支店長 女 四、四〇〇人

支店長 女 四、四〇〇人

支店長 女 四、四〇〇人

支店長 女 四、四〇〇人

支店長 女 四、四〇〇人

支店長 女 四、四〇〇人

支店長 女 四、四〇〇人

支店長 女 四、四〇〇人

支店長 女 四、四〇〇人

支店長 女 四、四〇〇人

支店長 女 四、四〇〇人

支店長 女 四、四〇〇人

支店長 女 四、四〇〇人

支店長 女 四、四〇〇人

支店長 女 四、四〇〇人

支店長 女 四、四〇〇人

支店長 女 四、四〇〇人

支店長 女 四、四〇〇人

支店長 女 四、四〇〇人

支店長 女 四、四〇〇人

支店長 女 四、四〇〇人

支店長 女 四、四〇〇人

支店長 女 四、四〇〇人

◎株式會社榮屋石綿紡織所

工場長 丸山 清男

工場長 後藤祐太郎

工場長 五木田 清一郎

工場長 岐阜縣大垣市室村町四三

工場長 電大垣七六・二二九・四一一

工場長 電淺草五九〇・五九一

工場長 電高輪一二五〇

工場長 電西宮五四〇

工場長 電土佐堀二九九九

工場長 電高輪一二五〇

工場長 電高輪一二五〇

工場長 電高輪一二五〇

工場長 電高輪一二五〇

工場長 電高輪一二五〇

工場長 電高輪一二五〇

工場長 電高輪一二五〇

工場長 電高輪一二五〇

工場長 電高輪一二五〇

工場長 電高輪一二五〇

工場長 電高輪一二五〇

工場長 電高輪一二五〇

工場長 電高輪一二五〇

工場長 電高輪一二五〇

工場長 電高輪一二五〇

工場長 電高輪一二五〇

工場長 電高輪一二五〇

工場長 電高輪一二五〇

工場長 電高輪一二五〇

工場長 電高輪一二五〇

工場長 電高輪一二五〇

工場長 電高輪一二五〇

工場長 電高輪一二五〇

工場長 電高輪一二五〇

工場長 電高輪一二五〇

工場長 電高輪一二五〇

工場長 電高輪一二五〇

工場長 電高輪一二五〇

工場長 電高輪一二五〇

工場長 電高輪一二五〇

工場長 電高輪一二五〇

工場長 電高輪一二五〇

工場長 電高輪一二五〇

工場長 電高輪一二五〇

工場長 電高輪一二五〇

工場長 電高輪一二五〇

工場長 電高輪一二五〇

工場長 電高輪一二五〇

工場長 電高輪一二五〇

工場長 電高輪一二五〇

工場長 電高輪一二五〇

工場長 電高輪一二五〇

工場長 電高輪一二五〇

工場長 電高輪一二五〇

工場長 電高輪一二五〇

◎石綿紡織株式會社

所在地 大阪府南都北信達村大字牧野四四五・四四六

沿革 明治四十五年七月海軍省、鐵道省指定工場トシテ

資本金 五十萬圓 拂込金 十二萬五千圓

製品 石綿糸、石綿組紐、石綿ラッキング其他

月産額 石綿糸 一萬五千磅 織布 一萬磅

取締役 榮屋 誠實

取締役 榮屋 誠實

取締役 榮屋 誠實

取締役 榮屋 誠實

取締役 榮屋 誠實

取締役 榮屋 誠實

取締役 榮屋 誠實

◎合資會社攝津毛糸紡績所

所在地 大阪市住吉區遠里小野町二〇〇番地

電天王寺一二八・住吉二二四六

目的 毛糸紡績及莫大小製造販賣

資本金 一萬圓

月産額 紡毛糸 一六、三〇〇封度

代表社員 岩崎 貞男

職員數 男 一三人 女 一〇〇人

職員數 男 八二人 女 一〇〇人

職員數 男 八二人 女 一〇〇人

職員數 男 八二人 女 一〇〇人

職員數 男 八二人 女 一〇〇人

職員數 男 八二人 女 一〇〇人

◎大阪工場

所在地 大阪市此花區南九條濱通

電本局四三二六九・鶴見一七五

創立 昭和三年九月十五日

資本金 十萬圓 拂込金 全額

製品 石綿消火布、其他石綿一般製品

月産額 紡糸 二萬封度 織布 一萬五千封度

取締役 近藤 賢二

取締役 小林 友次

取締役 岸川 啓三郎

取締役 岸川 啓三郎

取締役 岸川 啓三郎

取締役 岸川 啓三郎

◎東京營業所

所在地 東京市京橋區銀座五丁目五

電銀座二〇九〇

建築費 八島機械工業所 徑23' 一臺

建築費 八島機械工業所 徑23' 一臺

建築費 八島機械工業所 徑23' 一臺

建築費 八島機械工業所 徑23' 一臺

建築費 八島機械工業所 徑23' 一臺

建築費 八島機械工業所 徑23' 一臺

建築費 八島機械工業所 徑23' 一臺

建築費 八島機械工業所 徑23' 一臺

建築費 八島機械工業所 徑23' 一臺

建築費 八島機械工業所 徑23' 一臺

◎合資會社攝津毛糸紡績所

所在地 大阪市住吉區遠里小野町二〇〇番地

電天王寺一二八・住吉二二四六

目的 毛糸紡績及莫大小製造販賣

資本金 一萬圓

月産額 紡毛糸 一六、三〇〇封度

代表社員 岩崎 貞男

職員數 男 一三人 女 一〇〇人

職員數 男 八二人 女 一〇〇人

職員數 男 八二人 女 一〇〇人

職員數 男 八二人 女 一〇〇人

職員數 男 八二人 女 一〇〇人

職員數 男 八二人 女 一〇〇人

◎石綿紡織株式會社

所在地 大阪府南都北信達村大字牧野四四五・四四六

沿革 明治四十五年七月海軍省、鐵道省指定工場トシテ

資本金 五十萬圓 拂込金 十二萬五千圓

製品 石綿糸、石綿組紐、石綿ラッキング其他

月産額 石綿糸 一萬五千磅 織布 一萬磅

取締役 榮屋 誠實

取締役 榮屋 誠實

取締役 榮屋 誠實

取締役 榮屋 誠實

取締役 榮屋 誠實

取締役 榮屋 誠實

取締役 榮屋 誠實

◎合資會社攝津毛糸紡績所

所在地 大阪市住吉區遠里小野町二〇〇番地

電天王寺一二八・住吉二二四六

目的 毛糸紡績及莫大小製造販賣

資本金 一萬圓

月産額 紡毛糸 一六、三〇〇封度

代表社員 岩崎 貞男

職員數 男 一三人 女 一〇〇人

職員數 男 八二人 女 一〇〇人

職員數 男 八二人 女 一〇〇人

職員數 男 八二人 女 一〇〇人

職員數 男 八二人 女 一〇〇人

職員數 男 八二人 女 一〇〇人

◎石綿紡織株式會社

所在地 大阪府南都北信達村大字牧野四四五・四四六

沿革 明治四十五年七月海軍省、鐵道省指定工場トシテ

資本金 五十萬圓 拂込金 十二萬五千圓

製品 石綿糸、石綿組紐、石綿ラッキング其他

月産額 石綿糸 一萬五千磅 織布 一萬磅

取締役 榮屋 誠實

取締役 榮屋 誠實

取締役 榮屋 誠實

取締役 榮屋 誠實

取締役 榮屋 誠實

取締役 榮屋 誠實

取締役 榮屋 誠實

◎合資會社攝津毛糸紡績所

所在地 大阪市住吉區遠里小野町二〇〇番地

電天王寺一二八・住吉二二四六

目的 毛糸紡績及莫大小製造販賣

資本金 一萬圓

月産額 紡毛糸 一六、三〇〇封度

代表社員 岩崎 貞男

職員數 男 一三人 女 一〇〇人

職員數 男 八二人 女 一〇〇人

職員數 男 八二人 女 一〇〇人

職員數 男 八二人 女 一〇〇人

職員數 男 八二人 女 一〇〇人

職員數 男 八二人 女 一〇〇人

◎石綿紡織株式會社

所在地 大阪府南都北信達村大字牧野四四五・四四六

沿革 明治四十五年七月海軍省、鐵道省指定工場トシテ

資本金 五十萬圓 拂込金 十二萬五千圓

製品 石綿糸、石綿組紐、石綿ラッキング其他

月産額 石綿糸 一萬五千磅 織布 一萬磅

取締役 榮屋 誠實

取締役 榮屋 誠實

取締役 榮屋 誠實

取締役 榮屋 誠實

取締役 榮屋 誠實

取締役 榮屋 誠實

取締役 榮屋 誠實

◎合資會社攝津毛糸紡績所

所在地 大阪市住吉區遠里小野町二〇〇番地

電天王寺一二八・住吉二二四六

目的 毛糸紡績及莫大小製造販賣

資本金 一萬圓

月産額 紡毛糸 一六、三〇〇封度

代表社員 岩崎 貞男

職員數 男 一三人 女 一〇〇人

職員數 男 八二人 女 一〇〇人

職員數 男 八二人 女 一〇〇人

職員數 男 八二人 女 一〇〇人

職員數 男 八二人 女 一〇〇人

職員數 男 八二人 女 一〇〇人

◎石綿紡織株式會社

所在地 大阪府南都北信達村大字牧野四四五・四四六

沿革 明治四十五年七月海軍省、鐵道省指定工場トシテ

資本金 五十萬圓 拂込金 十二萬五千圓

製品 石綿糸、石綿組紐、石綿ラッキング其他

月産額 石綿糸 一萬五千磅 織布 一萬磅

取締役 榮屋 誠實

取締役 榮屋 誠實

取締役 榮屋 誠實

取締役 榮屋 誠實

取締役 榮屋 誠實

取締役 榮屋 誠實

取締役 榮屋 誠實

◎合資會社攝津毛糸紡績所

所在地 大阪市住吉區遠里小野町二〇〇番地

電天王寺一二八・住吉二二四六

目的 毛糸紡績及莫

紡績機用電動機

安川電機製作所

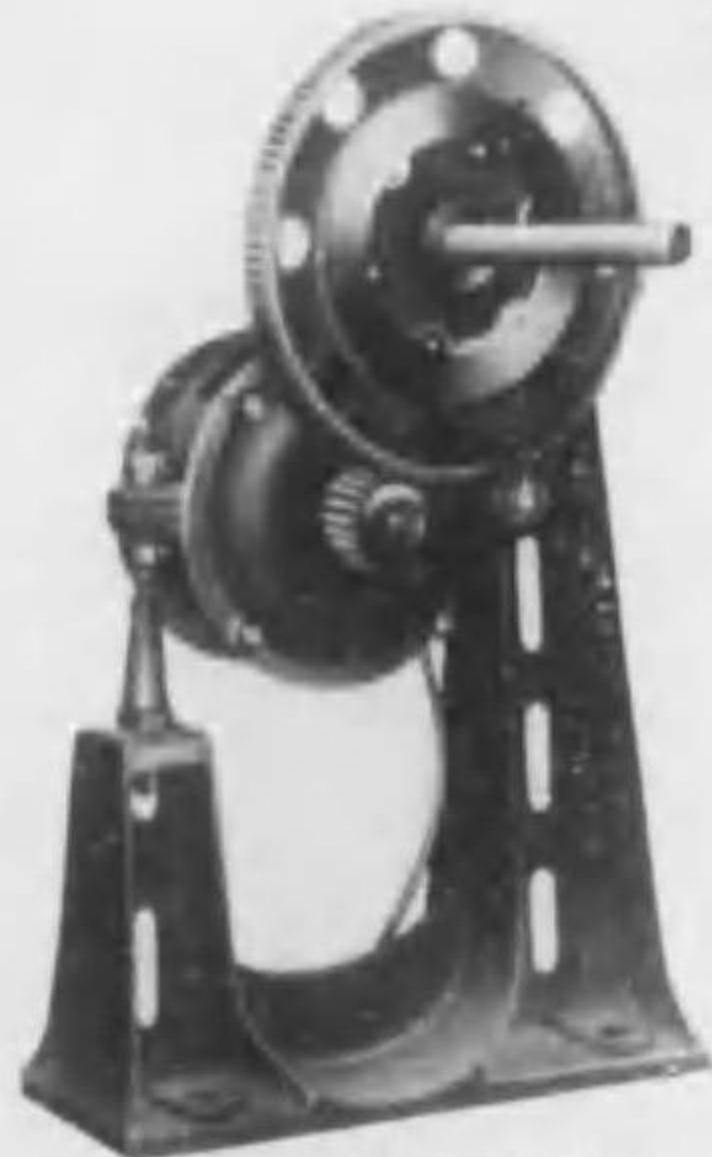


三相分捲整流子電動機

捺染機用三相直捲整流子電動機



高能率三相誘導電動機



力織機運轉用電動機



三相直捲整流子電動機

安川電機製作所

本 社 福 岡 縣 八 幡 市 大 字 藤 田
出 張 所 東 京 ・ 大 阪

厚紙

三

全國各種紡績會社工場一覽 (T)

原動機 電力 七九五馬力
噸數 ミニール 一、七四〇噸
燃糸機 六、四一四坪八
敷地坪數 一、一四九坪六
建物坪數

◎泰安紡績株式會社

所在地 支那漢口路日宗關上首 電一四六六・二三三五
創立 大正十三年九月二日
資本金 五百萬圓 拂込金 二百五十萬圓
商標及製品 綿糸 (喜鶴) 粗布 細布 (嘉鶴)
月產額 紡糸 一、五〇〇捆
織布 二五〇捆

取締役 喜多 又藏
取締役 加藤 末雄
監査役 谷口 英次郎
事務課長 飯平 禮守一
工場副長 岩崎 義夫
職員數 男 三五五人
女 一、四〇〇人
職工數 男 三五五人
女 一、四〇〇人
操業時間 晝夜各十一時間 一週間交代
原動機 汽機 佛アルザシヤン
開棉機 佛アルザシヤン
梳棉機 同
同

常務 近藤 宗治
取締役 吳 我平
取締部長 木下 武夫
營業部長 大坪 市郎
秘書課長 奧川 徹也
商務副長 大坪 市郎
工場副長 奧川 徹也
社宅 三五五人
住宅 二五〇人
社宅 六五〇人
一〇臺
一臺
一臺
一臺
一〇臺
八五臺

◎龍田紡績工場

練紡機 同 一三〇
開始紡績機 同 一〇
間紡機 同 一〇
練紡機 同 一〇
精紡機 同 一〇
認紡機 中央鐵工所
玉造機 同 一五八臺
經返機 同 六臺
整經機 同 一
糊附機 同 一
織機數 遠州織機 三〇臺
摺布機 中央鐵工所 二〇臺
捺印機 同 一
中地機 同 一
敷地機 同 一
敷地坪數 一九、〇〇〇坪
建物坪數 八、〇〇〇坪
事務所 支那漢口第三特別區太平路四號
所在地 姫路市外延末四八三 電六〇八
沿革 明治三十四年織物業開始大正十一年紡績運轉ス
昭和三十四年紡績増設

製品標及 綿糸 (龍鹿) 二〇手、一〇手
五枚朱子 金巾 (三拳)
細布 粗布 (時計臺)
片綾ネル (鐵路)
月產額 紡糸 一〇、四〇〇反
織布 一〇、四〇〇反

KN式DUNLOPゴム車輪 各種運搬車 専門製作



木綿運搬車

クロスローラー運搬車

ダンロップ護謨(極東)株式會社總代理店

西尾商店

營業所 大阪市西區西道頓堀通五丁目二〇
電話 櫻川三二六五番
鐵工場 大阪市浪速區木津川町一丁目
電話 櫻川三六二九番

工場主任 龍田謙也
紡績工務 龍田敬太郎
人事係 川藤文次郎
調査係 岡田宗一郎
職工數 男 一七二人
女 三〇〇人
電力 三〇〇人
原動機 電力
精紡機 電力
織機臺數 電力
敷地坪數 一〇、〇〇〇坪
建物坪數 五、〇〇〇坪

◎天滿織物株式會社
所在地 大阪市東成區毛馬町一〇三ノ一
電話 自六四〇〇至六四〇四
沿革 明治二十年三月京都ニ於テ創立大正四年大阪市東成區毛馬町ニ工場新設、同十三年四月三國紡績株式會社ヲ合併ス

資本金 七百五十萬圓
拂込金 六百二十五萬圓
積立金 二百八十九萬三千七百七十五圓
製品標及 綿糸、粗布、細布、金巾
商標 塔象、星三、狼票、星虎、三〇、三二、星象一六
月産額 織布、一〇〇〇、四〇〇、〇〇〇碼
取締役 野田吉兵衛
取締役 竹村清次郎
取締役 中出安治郎

全國各種紡績會社工場一覽 (T)

監査役 野田廣三郎
庶務係 淺田好藏
用度係 栗田治助
調査係 坪内鏡助
工場係 二力
原動機 火力
織機臺數 九七、〇四七坪
敷地坪數 二二、五六一坪
建物坪數 二二、五六一坪

◎營業所 大阪市北區中ノ島二丁目二五江商ビル内
◎城北工場 大阪市東成區毛馬町
電話 自六四〇〇至六四〇四・四四三

沿革 大正六年六月創業
製品標及 綿糸、三二手、二〇手、二二手、星票
商標 塔象、星象、三角犬、星虎
月産額 織布、一〇〇〇、〇〇〇碼
工場主任 天野不致郎
紡績主任 小野信夫
職員數 男 一六〇人
女 一九九人
社宅 四九人
職工數 男 一三九人
女 一四七人
社宅 一三一人
寄宿 一、二四八人
操作時間 九時間 (休憩時間含ム)月四回交替

計會係 井谷孝一
會庫係 井谷孝一
商務係 松原繁三
監査役 島綱雄

一三一

全國各種紡績會社工場一覽 (T)

原動機	汽機	電機	合計
芝浦製作所製	芝浦、鳥羽	奧村、三菱	三、〇二〇馬力
七五キロ	一基	一三〇臺	
開機機	ブラット製		
打棉機	同		
梳棉機	同		
練機	同		
開始機	同		
間紡機	同		
練紡機	同		
チンダー	木本製		
インダー	リングブラット製		
錘返機	同		
錘返機	同		
整機	同		
緯卷返機	同		
糊附機	同		
艶附機	同		
織機臺數	同		
スプリン	同		
クライン	同		
防火装置	同		
給濕装置	同		
敷地坪數	同		
建物坪數	同		
三國工場	大阪府豊能郡豊津村大字榎坂一四六〇		
	電北四四九三・四四四・三國二四		

敷地坪數 五五、九〇四坪
建物坪數 一〇、二五四坪
○笹津工場 富山縣上新川郡大澤野村字西大澤
目下建設中、一部運轉開始昭和七年三月頃、全運轉昭和七年下期、約三〇、〇〇〇鐘ノ豫定

○天滿紡績株式會社
所在地 大阪府北區天滿橋筋五丁目六八番地
電堀川四三七・三八・三九

沿革 天滿紡績株式會社天滿工場全部ヲ買收シ大正九年七月一日ヨリ引續キ運轉ス 全額拂込済
資本金 二百七十五萬圓
積立金 二十五萬圓
商標 綿糸、雲齋、厚織、菱天、月象、神農、菱天米綾
社長 小室利吉
取締役 竹村清次郎、川畑敬太郎、板野元三、原田信夫、馬場文哉、石川三治郎、中川庄治郎、職工係 男三〇〇人、女七〇〇人
工場係 男三〇〇人、女七〇〇人
操業時間 二部交替九時間勤務月四回甲乙交替
汽機 六基
汽機 三基
發電機 二臺

全國各種紡績會社工場一覽 (T)

沿革	大正八年十月新設、同十年四月創業
商標	綿糸、星票、チーズ
工場長	木下太右衛門
主任	樋口万太郎
職員數	男 四一人、女 一三人、社宅 三八人
職工數	男 二〇〇人、女 九七二人、雜 二二人、社宅 一三六人、寄宿 八八人
操業時間	十七時間二交替制
原動機	芝浦、電機機
開機機	ブラット製
打棉機	同
梳棉機	同
練機	同
開始機	同
間紡機	同
練紡機	同
精紡機	同
スプリン	同
クライン	同
防火装置	同
給濕装置	同
給水装置	同
通風装置	同
敷地坪數	九、五五四坪
建物坪數	五、九八三坪
帝國燃糸織物株式會社	
所在地	名古屋西區上名古屋町 電代表西九二〇
資本金	二百萬圓
積立金	生糸、熟糸及綿織子
取締役	瀧定助
職工數	男 四八人、女 一六四人
原動機	電力
織機臺數	電力、リリング
分工場	福井市日ノ出下町
職工數	男 三人、女 四〇人
使用馬力	二五馬力
織機臺數	九五臺
株式會社寺田紡績工廠	
所在地	大阪府泉南郡麻生郷村大字津田三二四 電岸和田七三 貝塚六一・一三九
沿革	大正二年二月第一工場新設、大正十一年第二工場新設、大正十四年燃糸工場新設、昭和二年反毛工場新設

敷地坪數 九、五五四坪
建物坪數 五、九八三坪
○帝國燃糸織物株式會社
所在地 名古屋西區上名古屋町 電代表西九二〇
資本金 二百萬圓
積立金 生糸、熟糸及綿織子
取締役 瀧定助
職工數 男 四八人、女 一六四人
原動機 電力
織機臺數 電力、リリング
分工場 福井市日ノ出下町
職工數 男 三人、女 四〇人
使用馬力 二五馬力
織機臺數 九五臺

株式會社寺田紡績工廠
所在地 大阪府泉南郡麻生郷村大字津田三二四 電岸和田七三 貝塚六一・一三九
沿革 大正二年二月第一工場新設、大正十一年第二工場新設、大正十四年燃糸工場新設、昭和二年反毛工場新設

全國各種紡績會社工場一覽 (T)

Table listing textile companies and their facilities. Columns include: 製品及商標 (Products and Trademarks), 工場長 (Factory Manager), 職工席係 (Workers and Supervisors), 職工數 (Number of Workers), 操業時間 (Operating Hours), 原動機 (Prime Movers), 開棉機 (Opening Cotton Machine), 梳棉機 (Carding Machine), 練紡機 (Spinning Machine), 開始機 (Starting Machine), 間紡機 (Inter-spinning Machine), 精紡機 (Fine Spinning Machine), 總機 (Main Machine), 横機 (Crossing Machine), スプリン (Spiral Machine), マザート (Mazart), ラット (Ratt), 通風装置 (Ventilation Equipment).

一四〇

Table listing textile companies and their facilities. Columns include: 給濕装置 (Humidification Equipment), 除塵装置 (Dust Removal Equipment), 敷地坪數 (Floor Area), 津島工場 (Tsushima Plant), 製品及商標 (Products and Trademarks), 工場長 (Factory Manager), 職工席係 (Workers and Supervisors), 職工數 (Number of Workers), 操業時間 (Operating Hours), 原動機 (Prime Movers), 開棉機 (Opening Cotton Machine), 梳棉機 (Carding Machine), 練紡機 (Spinning Machine), 開始機 (Starting Machine), 間紡機 (Inter-spinning Machine), 精紡機 (Fine Spinning Machine), 總機 (Main Machine), 横機 (Crossing Machine), スプリン (Spiral Machine), マザート (Mazart), ラット (Ratt), 通風装置 (Ventilation Equipment).

○西成工場

Table listing textile companies and their facilities. Columns include: 製品及商標 (Products and Trademarks), 工場長 (Factory Manager), 職工席係 (Workers and Supervisors), 職工數 (Number of Workers), 操業時間 (Operating Hours), 原動機 (Prime Movers), 開棉機 (Opening Cotton Machine), 梳棉機 (Carding Machine), 練紡機 (Spinning Machine), 開始機 (Starting Machine), 間紡機 (Inter-spinning Machine), 精紡機 (Fine Spinning Machine), 總機 (Main Machine), 横機 (Crossing Machine), スプリン (Spiral Machine), マザート (Mazart), ラット (Ratt), 通風装置 (Ventilation Equipment).

全國各種紡績會社工場一覽 (T)

○桑名工場

Table listing textile companies and their facilities. Columns include: 製品及商標 (Products and Trademarks), 工場長 (Factory Manager), 職工席係 (Workers and Supervisors), 職工數 (Number of Workers), 操業時間 (Operating Hours), 原動機 (Prime Movers), 開棉機 (Opening Cotton Machine), 梳棉機 (Carding Machine), 練紡機 (Spinning Machine), 開始機 (Starting Machine), 間紡機 (Inter-spinning Machine), 精紡機 (Fine Spinning Machine), 總機 (Main Machine), 横機 (Crossing Machine), スプリン (Spiral Machine), マザート (Mazart), ラット (Ratt), 通風装置 (Ventilation Equipment).

一四一

全國各種紡績會社工場一覽 (T)

打棉機	ブラット	三七吋	五臺
梳棉機	スモール	三七吋	三〇臺
練紡機	同	同	四臺
開始紡機	同	同	四臺
間紡機	同	同	九臺
精紡機	同	同	一六臺
總糸機	同	同	三六臺
スプライン機	同	同	三臺
マザー機	同	同	一、〇二四
給濕装置	中京	ボルデックス	一式
通風装置	シロツコ	フアン及ビデ	スクフアン 一式
除塵装置	安治川	ヴァキニウム	ポンプ 一式

○三軒家工場 大阪市港區三軒家濱通四丁目二〇番地外ノ一
電機川長二五五・二五六

○四貫島工場 大阪市此花區四貫島大通リ一ノ一
電土佐堀一三八・一三九

製革	元大阪紡績株式會社ナリシガ大正三年六月二十六日三重紡績株式會社ト合併シ現今ニ至ル	一、八七五馬力
工場長	清茂	七四二人
職工數	男一八一人 女七四二人	
操業時間	紡績織布共 十七時間	
原動機	汽機 W M ウキルソ	四基
開棉機	電機機 芝浦、奥村	一基
打棉機	ブラット	三六吋
梳棉機	同	三六吋
練紡機	同	四〇吋
開始紡機	同	同
間紡機	同	同
精紡機	同	同
織機數	同	同
經卷返機	ブラット	42吋
緯卷返機	木本	45吋
整經機	ブラット、豊田	一、四一〇臺
糊附機	ブラット、スラツシャ	一臺
附機	マザー、ブラット	一臺
スプライン機	ハイランド、パイプ	二臺
クライン機	スプリング、クライン	一式

全國各種紡績會社工場一覽 (T)

一四四

原動機	汽機	フルツエル社	二基
打棉機	ブラット	三六吋	一六臺
梳棉機	同	三六吋	九臺
練紡機	同	四四吋	二六臺
開始紡機	同	四五吋	二六臺
間紡機	同	同	二〇三臺
精紡機	同	同	一八臺
總糸機	同	同	三〇三臺
スプライン機	同	同	一六七臺
マザー機	同	同	一九九臺
給濕装置	木本鐵工所	同	一四臺
通風装置	同	同	一、五八〇ドラム
除塵装置	同	同	三〇〇鈎

○伏見工場 京都府伏見市二四八 電伏見長二六二

製革	元大阪紡績株式會社ナリシガ大正三年六月二十六日三重紡績株式會社ト合併シ現今ニ至ル	一、八七五馬力	
工場長	高坂清一郎	二五五人	
職工數	男三九人 女二五五人		
操業時間	十八時間		
原動機	汽機 ランカシャ	煙管式 二基	
開棉機	ブラット	三六吋	
打棉機	同	三七吋	
梳棉機	同	三八吋	
練紡機	同	同	
開始紡機	同	同	
間紡機	同	同	
精紡機	同	同	
總糸機	同	同	
スプライン機	同	同	
マザー機	同	同	
給濕装置	中京	ボルデックス	一式
通風装置	シロツコ	フアン及ビデ	スクフアン 一式
除塵装置	安治川	ヴァキニウム	ポンプ 一式

一四五

全國各種紡績會社工場一覽 (T)

○川之石工場 愛媛縣西宇和郡川之石町二五〇 電川之石特長一八

製 品	標 及	綿糸 (金魚20)	織布係	山 本 蕉
工 場 長	谷 口 泰 次	職 員 數	男 福 永 義 彌 三	女 五 人
職 員 數	男 四 六 人	女 九 六 二 人	操 業 時 間	十 七 時 間 (二 交 替)
原 動 機	汽 機	汽 機	汽 機	汽 機
開 棉 機	電 動 機	芝 浦 其 他	一 基	一 基
打 棉 機	同	同	五 基	五 基
梳 棉 機	同	同	二 五 基	二 五 基
練 紗 機	同	同	二 〇 九 基	二 〇 九 基
精 紡 機	同	同	二 二 基	二 二 基
間 紡 機	同	同	二 一 基	二 一 基
始 紡 機	同	同	三 一 基	三 一 基
練 紗 機	同	同	六 五 基	六 五 基
精 紡 機	同	同	一 〇 六 基	一 〇 六 基
織 機 臺 數	同	同	八 〇 基	八 〇 基
ス プ リ ン	同	同	六 八 四 基	六 八 四 基
ク ラ ー	同	同	一 式	一 式
給 濕 裝 置	同	同	一 式	一 式

一四六

○富田工場 三重縣三重郡富洲原町大字松原 電富田五二・二五二

通風裝置	シロツコフアン及ビデスクフアン	一 式
除塵裝置	安治川 ヴァキニウムポンプ	一 式
工 場 長	土屋喜太郎	職 員 數
職 員 數	男 六 六 人	女 一、六〇〇 人
操 業 時 間	二 交 代 十 八 時 間	
原 動 機	汽 機	汽 機
開 棉 機	電 動 機	芝 浦 其 他
打 棉 機	同	同
梳 棉 機	同	同
練 紗 機	同	同
精 紡 機	同	同
間 紡 機	同	同
始 紡 機	同	同
練 紗 機	同	同
精 紡 機	同	同
織 機 臺 數	同	同
ス プ リ ン	同	同
ク ラ ー	同	同
給 濕 裝 置	同	同
通風裝置	同	同
除塵裝置	同	同

○姫路絹糸工場 兵庫縣飾磨郡水上村西中島 電姫路長三五二・八一九

製 品	標 及	綿糸、軸糸	電 源 路 長	三 五 二 ・ 八 一 九
工 場 長	作 川 輝 太郎	職 員 數	男 六 〇 〇 人	女 一、九〇〇 人
操 業 時 間	十 八 時 間			
原 動 機	汽 機	汽 機	汽 機	汽 機
梳 棉 機	同	同	同	同
練 紗 機	同	同	同	同
精 紡 機	同	同	同	同
間 紡 機	同	同	同	同
始 紡 機	同	同	同	同
練 紗 機	同	同	同	同
精 紡 機	同	同	同	同
織 機 臺 數	同	同	同	同
ス プ リ ン	同	同	同	同
ク ラ ー	同	同	同	同
給 濕 裝 置	同	同	同	同
通風裝置	同	同	同	同
除塵裝置	同	同	同	同

全國各種紡績會社工場一覽 (T)

○濱松工場 濱松市東伊場町一、一七二 電濱松長九四八

製 品	標 及	綿糸、軸糸	電 源 路 長	九 四 八
工 場 長	津 田 千 秋	職 員 數	男 一、三〇〇 人	女 一、四〇〇 人
操 業 時 間	九 時 間			
原 動 機	汽 機	汽 機	汽 機	汽 機
梳 棉 機	同	同	同	同
練 紗 機	同	同	同	同
精 紡 機	同	同	同	同
間 紡 機	同	同	同	同
始 紡 機	同	同	同	同
練 紗 機	同	同	同	同
精 紡 機	同	同	同	同
織 機 臺 數	同	同	同	同
ス プ リ ン	同	同	同	同
ク ラ ー	同	同	同	同
給 濕 裝 置	同	同	同	同
通風裝置	同	同	同	同
除塵裝置	同	同	同	同

一四七

全國各種紡績會社工場一覽 (T)

開棉機	電動機	三相交流誘導	三〇臺	計五五六馬力
打棉機	ブラット社	直捲整流	六四臺	計八〇八馬力
梳棉機	米ハワード社	四二吋市	二臺	
練絲機	米ハワード社	四〇吋市	四臺	
始紡機	米ハワード社	四二吋市	二臺	
間紡機	米ハワード社	四二吋市	二臺	
練紡機	米ハワード社	四二吋市	二臺	
精紡機	米ハワード社	四二吋市	二臺	
認機	米ハワード社	四二吋市	二臺	
捲機	米ハワード社	四二吋市	二臺	
スプリン	米ハワード社	四二吋市	二臺	
クラリ	米ハワード社	四二吋市	二臺	
防火装置	米ハワード社	四二吋市	二臺	
給湯装置	米ハワード社	四二吋市	二臺	

一五〇

給水装置	日立製作所	モーター直結	二	
通風装置	中島製作所	六〇吋シロツコファン	一基	
除塵装置	岡田鐵工所	三二吋ビデスグフアン	一基	
敷地坪数	二九、六四五坪			
建物坪数	二、七〇六坪			
○大曾根絹糸工場	名古屋市東區上飯田町一〇〇〇	電東三二六・二〇二七		
製工場	元東京モスリン紡績名古屋絹紡工場合併ス			
職工係長	小川直三			
主任	山日雅通			
職工数	男 四一人 女 五人			
操業時間	十八時間二交替 (一部晝専)			
原動機	汽機 外國製 一〇〇キロ			
梳棉機	内地製及グリオンウッド			
練絲機	同			
再紡機	同			
始紡機	同			
精紡機	同			
認機	同			
捲機	同			
スプリン	同			
クラリ	同			
防火装置	同			
給湯装置	同			

○一宮工場 愛知縣一宮市天王前一 電一宮六七七

製工場	須知元直			
職工係長	須知元直			
主任	須知元直			
職工数	男 四五人 女 一〇〇人			
操業時間	晝業専務 自午前七時三十分至午後四時三十分			
工場敷	二			
原動機	汽機 日立一五〇馬力			
精紡機	豊田 四號型			
織機	豊田 四號型			
敷地坪数	七一、五四五坪			
建物坪数	一一、〇八十坪			
○今宮工場	大阪市浪速區北高岸町	電戎一四一		
製工場	昭和六年三月東洋紡績ニ合併			
職工係長	須知元直			
主任	須知元直			
職工数	男 四五人 女 一〇〇人			
操業時間	晝業専務 自午前七時三十分至午後四時三十分			
工場敷	二			
原動機	汽機 日立一五〇馬力			
精紡機	豊田 四號型			
織機	豊田 四號型			
敷地坪数	七一、五四五坪			
建物坪数	一一、〇八十坪			

全國各種紡績會社工場一覽 (T)

製工場	須知元直			
職工係長	須知元直			
主任	須知元直			
職工数	男 四五人 女 一〇〇人			
操業時間	晝業専務 自午前七時三十分至午後四時三十分			
工場敷	二			
原動機	汽機 日立一五〇馬力			
精紡機	豊田 四號型			
織機	豊田 四號型			
敷地坪数	七一、五四五坪			
建物坪数	一一、〇八十坪			
○能美工場	廣島縣佐伯郡大柿町大字大君九〇二番地	電大柿二		
製工場	明治三十三年一月大阪合同紡績株式會社能美支店			
職工係長	松永勤七			
主任	松永勤七			
職工数	男 六〇人 女 二七九人			
操業時間	晝業専務 自午前七時三十分至午後四時三十分			
工場敷	二			
原動機	汽機 外國製 一〇〇キロ			
精紡機	同			
織機	同			
敷地坪数	一〇、五二六坪三四			
建物坪数	四、一四五坪九六三			

一五一

全國各種紡績會社工場一覽 (T)

○上海第三工場 上海華德路

工場主任 野中顯雄

○今津工場 (休業中) 兵庫縣武庫郡今津町 電西宮五四〇

紡績機 二、八〇〇 鐘

織機臺數 五〇臺

○東洋モスリン株式會社

所在地 東京府南葛飾郡龜戸町七ノ五〇

電田 五五一、五五五、三〇八二

明治四十年一月資本金二百萬圓ヲ以テ設立同十一月工場全部ノ操業ヲ開始ス、次デ同四十五年六月

日本モスリン紡績株式會社ヲ買収、大正六年一月

第一次増資ヲナシ資本金四百萬圓トス、次デ大正

九年一月第二次増資ヲナシ資本金一千萬圓トナル

大正十年一月第三次増資ヲナシ資本金一千五百萬圓トナル

千九百一十一年一月第四次増資ヲナシ資本金二千

湖千五百萬圓トナル、大正十二年五月三十一日

千八百萬圓トナル、大正十五年三月三十一日

會社ヲ合併シ資本金一千七百八十五萬圓トナル

シモ昭和五年九月十分一ニ減資シ昭和六年一月

八百萬圓ヲ増資シ總資本金九百七十七萬八千五百圓

トナル

資本金 九百七十七萬八千五百圓

拂込金 六百七十七萬八千五百圓

製品及標 綿、布、羊、新、赤、一、毛、糸

商標 綿、布、羊、新、赤、一、毛、糸

社長 門野重九郎

取締役 梅浦健吉

専務 梅浦健吉

取締役 梅浦健吉

職工數 男 一四四人 女 一六人

職工數 男 二七〇人 女 一、三五四人

原動機 汽機 三〇二臺

開棉機 二臺

打棉機 二臺

梳棉機 二臺

開始機 二臺

間紡機 二臺

練紡機 二臺

精紡機 二臺

總糸機 二臺

經卷機 二臺

糊附機 二臺

織機 二臺

幅出機 二臺

乾機 二臺

カレン機 二臺

ダレン機 二臺

スクリン機 二臺

クラーン機 二臺

防火裝置 二臺

給濕裝置 二臺

全國各種紡績會社工場一覽 (T)

一五六

取締役 松邊七重

同 塚脇敬二郎

同 高濱信男

同 高野吉太郎

同 橋爪甫藏

同 林好文

同 栗村麟吉

同 橋爪甫藏

同 林好文

同 栗村麟吉

同 橋爪甫藏

同 林好文

同 栗村麟吉

同 橋爪甫藏

同 林好文

同 栗村麟吉

同 橋爪甫藏

同 林好文

同 栗村麟吉

同 橋爪甫藏

同 林好文

同 栗村麟吉

同 橋爪甫藏

同 林好文

同 栗村麟吉

同 橋爪甫藏

同 林好文

同 栗村麟吉

同 橋爪甫藏

同 林好文

同 栗村麟吉

同 橋爪甫藏

同 林好文

同 栗村麟吉

同 橋爪甫藏

同 林好文

同 栗村麟吉

同 橋爪甫藏

同 林好文

同 栗村麟吉

同 橋爪甫藏

同 林好文

同 栗村麟吉

同 橋爪甫藏

同 林好文

同 栗村麟吉

同 橋爪甫藏

同 林好文

同 栗村麟吉

同 橋爪甫藏

同 林好文

同 栗村麟吉

一五七

取締役 河西豊太郎

同 太田文雄

同 佐野精一

同 脇道

同 石田喜一郎

同 田村万太郎

同 佐伯重次郎

同 田村万太郎

同 佐伯重次郎

同 田村万太郎

同 佐伯重次郎

同 田村万太郎

同 佐伯重次郎

同 田村万太郎

同 佐伯重次郎

同 田村万太郎

同 佐伯重次郎

同 田村万太郎

同 佐伯重次郎

同 田村万太郎

同 佐伯重次郎

同 田村万太郎

同 佐伯重次郎

同 田村万太郎

同 佐伯重次郎

同 田村万太郎

同 佐伯重次郎

同 田村万太郎

同 佐伯重次郎

同 田村万太郎

同 佐伯重次郎

同 田村万太郎

同 佐伯重次郎

同 田村万太郎

同 佐伯重次郎

同 田村万太郎

同 佐伯重次郎

同 田村万太郎

同 佐伯重次郎

同 田村万太郎

同 佐伯重次郎

同 田村万太郎

同 佐伯重次郎

同 田村万太郎

同 佐伯重次郎

同 田村万太郎

同 佐伯重次郎

同 田村万太郎

同 佐伯重次郎

同 田村万太郎

同 佐伯重次郎

同 田村万太郎

全國各種紡織會社工場一覽 (T)

整經機	一、二臺
糊附機	四臺
織機	一、〇〇〇臺
スプリン	一式
クラリ及	一式
防大裝置	一式
給濕裝置	一式
乾燥裝置	一式
給水裝置	一式
通風裝置	一式
除塵裝置	一式
敷地坪數	三一、八五六坪三一
建物坪數	一三、四七八坪四八五
練馬工場	東京府北葛島郡下練馬町
電練馬	一〇六・一二一
所屬トナル	昭和三年武藏紡織株式會社ト合併ニヨリ當會社
製品及	綿糸 (福柳)
商標	綿糸 (藤、羊)
月產額	二五、〇〇〇貫
工場長	望月清
職員數	男 二七人 女 四人
職工數	男 九〇人 女 四八三人
原動機	汽機 二基 電動機 一六基
開棉機	一臺
打棉機	四臺
梳棉機	七二臺
練條機	三〇臺
紡機	九臺

間紡機	一八臺
練紡機	五一臺
精紡機	八四臺
總卷返機	六五臺
整經機	四臺
糊附機	五臺
織機	三〇〇臺
スプリン	一臺
クラリ及	一式
防大裝置	一式
給濕裝置	一式
乾燥裝置	一式
給水裝置	一式
通風裝置	一式
除塵裝置	一式
敷地坪數	一四、六九三坪
建物坪數	五、六一五坪九九三
練馬工場	東京府南葛飾郡吾嬬町西三丁目一番地
電練馬	二一八・三六九
所在地	東京府南葛飾郡吾嬬町西三丁目一番地
創立	明治二十九年三月
資本金	一千五百二十五萬六千二百五十圓
拂込金	一千三百八十八萬一千二百五十圓
社長	鶴見左吉雄
常務	楠本吉次郎
取締役	杉本德三 白石德三郎

取締役	岡田壯四郎	取締役	小杉恒太郎
同	角田晴之助	監査役	金子真吉
監査役	犬塚勝之丞	同	深井三男
總務課長	原治郎	經理課長	宇佐見徳輔
毛類課長	増田登	課長	名取義一
綿紡長	大野成一		
職員數	男 一九三人 女 五、六五九人		
職工數	男 一、三八九人 女 七九、二二八人		
紡機	七三、二九〇錠		
總糸機	一五、三六〇錠		
織機	二、七〇九臺		
原動機	電力 八、五二七馬力		
敷地坪數	二二七、二五三坪		
營業所	東京市日本橋區堀船町二丁目六		
電練馬	一三一・三五・三三〇七		
吾嬬工場	東京府南葛飾郡吾嬬町西三丁目		
電練馬	二一八・三六九		
龜戶工場	東京府南葛飾郡吾嬬町東二丁目		
電練馬	一〇三七・一〇三八		
沼津工場	靜岡縣駿東郡清水村伏見		
電練馬	三七一・一七六		
金町工場	東京府南葛飾郡金町		
電練馬	二六		
名古屋製絨工場	名古屋市東區下飯田町		
電練馬	三〇〇四・四三七八		
大阪出張所	大阪市東區備後町二丁目		
野村ビル	四階四一六號室 電本一八四一		

間紡機	一八臺
練紡機	五一臺
精紡機	八四臺
總卷返機	六五臺
整經機	四臺
糊附機	五臺
織機	三〇〇臺
スプリン	一臺
クラリ及	一式
防大裝置	一式
給濕裝置	一式
乾燥裝置	一式
給水裝置	一式
通風裝置	一式
除塵裝置	一式
敷地坪數	一四、六九三坪
建物坪數	五、六一五坪九九三
練馬工場	東京府南葛飾郡吾嬬町西三丁目一番地
電練馬	二一八・三六九
所在地	東京府南葛飾郡吾嬬町西三丁目一番地
創立	明治二十九年三月
資本金	一千五百二十五萬六千二百五十圓
拂込金	一千三百八十八萬一千二百五十圓
社長	鶴見左吉雄
常務	楠本吉次郎
取締役	杉本德三 白石德三郎

全國各種紡績會社工場一覽 (T)

工場長 外山末次郎
 職員數 男 二六人 女 六人
 職工數 男 三五二人 女 七八八人
 原動力 電力 二、二六二馬力
 織機臺數 リンダ 四、〇〇〇臺
 織機臺數 豐田自動織機 一、〇〇四臺
 敷地坪數 一〇〇、〇〇〇坪
 建物坪數 一五、〇〇〇坪

○南工場 名古屋市中區米野町頓ヶ島二九番地ノ一 電西一九〇

沿革 (大正七年三月十日創立、同年九月操業開始、昭和六年九月獨井紡績株式會社解散シ豊田紡績ニ合併)

製品 綿糸、金巾、細布

工場長 柴田佐七
 職員數 男 四九人 女 九一二人
 職工數 男 五二三人 女 九一二人
 原動力 電力 三、四七五馬力
 織機臺數 綿糸 六九、六二八臺
 織機臺數 豐田廣巾 一、六六二臺
 敷地坪數 二四、五六三坪三七
 建物坪數 一二、九八四坪八

○株式會社豊田紡績廠
 所在地 支那上海揚子非而路二〇〇號 電二七〇九一・二七〇九二

創立 大正十年十月二十九日

資本金 上海規銀一千萬兩
 拂込金 上海規銀五百萬兩
 積立金 上海規銀一百四十九萬七千兩
 最近配當 年八分

工場數 二
 原動力 電力 五、五〇〇馬力
 織機臺數 リンダ 九〇、三三六臺
 織機臺數 豐田自動 四、八〇〇臺
 敷地坪數 同 九六〇臺
 建物坪數 同 三三六臺

○營業出張所 支那上海漢口路七號 電一三〇一八

○豊田押切紡績株式會社
 所在地 名古屋市西區北押切町字下霞原 電西一一七七・一一七八・一七五八

創立 昭和四年二月

資本金 二百萬圓
 拂込金 百萬圓

工場長 豊田平吉
 同 豊田喜一郎
 同 村野時哉
 同 男女工共 五〇〇人

取締役 豊田利三郎
 監査役 豊田佐助
 工場長 鈴木貴

○富山紡績株式會社
 所在地 大坂市東區安土町二丁目五十一 電本町一九〇四・一六五七

創立 大正十年九月

資本金 二百三十萬圓
 積立金 二十三萬九千九百十六圓
 拂込金 一百九十萬圓

全國各種紡績會社工場一覽 (T)

製品及標 綿糸、綿布製造販賣
 綿糸(手、四〇手、二〇手、一六手、一〇手)
 綿布(粗布、細布、蝶美人(並巾))

月産額 綿糸 三、〇〇〇俵
 綿布 三、〇〇〇俵

取締役 西川秋次
 監査役 豊田喜一郎
 工場長 村野時哉

第一工場長 田中榮次郎
 第一工場主任 田中榮次郎
 第一工場主任 田中榮次郎
 第一工場主任 田中榮次郎

第一工場主任 須藤三郎
 第一工場主任 須藤三郎
 第一工場主任 須藤三郎

第一工場主任 須藤三郎
 第一工場主任 須藤三郎
 第一工場主任 須藤三郎

第一工場主任 須藤三郎
 第一工場主任 須藤三郎
 第一工場主任 須藤三郎

第一工場主任 須藤三郎
 第一工場主任 須藤三郎
 第一工場主任 須藤三郎

第一工場主任 須藤三郎
 第一工場主任 須藤三郎
 第一工場主任 須藤三郎

第一工場主任 須藤三郎
 第一工場主任 須藤三郎
 第一工場主任 須藤三郎

第一工場主任 須藤三郎
 第一工場主任 須藤三郎
 第一工場主任 須藤三郎

第一工場主任 須藤三郎
 第一工場主任 須藤三郎
 第一工場主任 須藤三郎

第一工場主任 須藤三郎
 第一工場主任 須藤三郎
 第一工場主任 須藤三郎

第一工場主任 須藤三郎
 第一工場主任 須藤三郎
 第一工場主任 須藤三郎

第一工場主任 須藤三郎
 第一工場主任 須藤三郎
 第一工場主任 須藤三郎

第一工場主任 須藤三郎
 第一工場主任 須藤三郎
 第一工場主任 須藤三郎

第一工場主任 須藤三郎
 第一工場主任 須藤三郎
 第一工場主任 須藤三郎

◎辻紡績株式會社

所在地 京都市中京區壬生花井町

電本局一八二・一八二・一八三・一八四

併大正十年二月創立、同年五月合名會社辻紡績所合

資本金 三百萬圓 全額拂込済

積立金 十四萬圓

製品及標 (綿糸、綿布、月星、綿布、福々)

月産額 (綿糸) 約一千捆

取締役 喜多又藏

取締役 中村利三郎

取締役 大岡破挫電

取締役 田村隅太郎

取締役 河村英熊

取締役 喜多又藏

取締役 井藤幸次郎

取締役 乾棟三郎

取締役 原謙三郎

取締役 岸田榮三郎

取締役 野村隅太郎

取締役 友野義夫

取締役 友野義夫

取締役 友野義夫

取締役 友野義夫

取締役 友野義夫

取締役 友野義夫

取締役 友野義夫

取締役 友野義夫

取締役 友野義夫

取締役 友野義夫

取締役 友野義夫

取締役 友野義夫

取締役 友野義夫

取締役 友野義夫

取締役 友野義夫

取締役 友野義夫

取締役 友野義夫

取締役 友野義夫

取締役 友野義夫

取締役 友野義夫

取締役 友野義夫

取締役 友野義夫

取締役 友野義夫

取締役 友野義夫

取締役 友野義夫

取締役 友野義夫

取締役 友野義夫

取締役 友野義夫

取締役 友野義夫

取締役 友野義夫

取締役 友野義夫

取締役 友野義夫

取締役 友野義夫

取締役 友野義夫

取締役 友野義夫

取締役 友野義夫

取締役 友野義夫

取締役 友野義夫

取締役 友野義夫

取締役 友野義夫

取締役 友野義夫

取締役 友野義夫

取締役 友野義夫

取締役 友野義夫

取締役 友野義夫

取締役 友野義夫

取締役 友野義夫

取締役 友野義夫

取締役 友野義夫

取締役 友野義夫

取締役 友野義夫

操業時間 紡績 二交替 ナン 十一時間 正味 十時間就業

原動機 汽機 ヒックハ 九時間 正味 八時間半就業

原動機 汽機 グリイブス シヤカ 五基

原動機 汽機 ジョインマス

原動機 汽機 グレイブス

原動機 汽機 立川

原動機 汽機 安川

原動機 汽機 他

原動機 汽機 誘導

原動機 汽機 電機

原動機 汽機 電機

原動機 汽機 電機

原動機 汽機 電機

原動機 汽機 電機

原動機 汽機 電機

原動機 汽機 電機

原動機 汽機 電機

原動機 汽機 電機

原動機 汽機 電機

原動機 汽機 電機

原動機 汽機 電機

原動機 汽機 電機

原動機 汽機 電機

原動機 汽機 電機

原動機 汽機 電機

原動機 汽機 電機

原動機 汽機 電機

原動機 汽機 電機

原動機 汽機 電機

原動機 汽機 電機

原動機 汽機 電機

原動機 汽機 電機

原動機 汽機 電機

原動機 汽機 電機

原動機 汽機 電機

原動機 汽機 電機

原動機 汽機 電機

原動機 汽機 電機

原動機 汽機 電機

原動機 汽機 電機

原動機 汽機 電機

原動機 汽機 電機

原動機 汽機 電機

原動機 汽機 電機

原動機 汽機 電機

原動機 汽機 電機

原動機 汽機 電機

原動機 汽機 電機

原動機 汽機 電機

原動機 汽機 電機

原動機 汽機 電機

原動機 汽機 電機

原動機 汽機 電機

原動機 汽機 電機

原動機 汽機 電機

原動機 汽機 電機

原動機 汽機 電機

原動機 汽機 電機

原動機 汽機 電機

原動機 汽機 電機

原動機 汽機 電機

原動機 汽機 電機

原動機 汽機 電機

原動機 汽機 電機

原動機 汽機 電機

原動機 汽機 電機

原動機 汽機 電機

原動機 汽機 電機

原動機 汽機 電機

原動機 汽機 電機

◎大正製麻株式會社

所在地 東京市京橋區銀座西二丁目一ノ一〇

電本局二一七五・二一七八

大正九年四月資本金二百萬圓ヲ以テ創立、北海道

各地工場八ヶ所ヲ建設シ、大正十年十月富山市外

田村ニ製工場ヲ建設シ、大正十一年三月富山市外

田村ニ製工場ヲ建設シ、大正十一年三月富山市外

田村ニ製工場ヲ建設シ、大正十一年三月富山市外

田村ニ製工場ヲ建設シ、大正十一年三月富山市外

田村ニ製工場ヲ建設シ、大正十一年三月富山市外

田村ニ製工場ヲ建設シ、大正十一年三月富山市外

田村ニ製工場ヲ建設シ、大正十一年三月富山市外

田村ニ製工場ヲ建設シ、大正十一年三月富山市外

田村ニ製工場ヲ建設シ、大正十一年三月富山市外

田村ニ製工場ヲ建設シ、大正十一年三月富山市外

田村ニ製工場ヲ建設シ、大正十一年三月富山市外

田村ニ製工場ヲ建設シ、大正十一年三月富山市外

田村ニ製工場ヲ建設シ、大正十一年三月富山市外

田村ニ製工場ヲ建設シ、大正十一年三月富山市外

田村ニ製工場ヲ建設シ、大正十一年三月富山市外

田村ニ製工場ヲ建設シ、大正十一年三月富山市外

田村ニ製工場ヲ建設シ、大正十一年三月富山市外

田村ニ製工場ヲ建設シ、大正十一年三月富山市外

田村ニ製工場ヲ建設シ、大正十一年三月富山市外

田村ニ製工場ヲ建設シ、大正十一年三月富山市外

田村ニ製工場ヲ建設シ、大正十一年三月富山市外

田村ニ製工場ヲ建設シ、大正十一年三月富山市外

田村ニ製工場ヲ建設シ、大正十一年三月富山市外

田村ニ製工場ヲ建設シ、大正十一年三月富山市外

田村ニ製工場ヲ建設シ、大正十一年三月富山市外

田村ニ製工場ヲ建設シ、大正十一年三月富山市外

田村ニ製工場ヲ建設シ、大正十一年三月富山市外

田村ニ製工場ヲ建設シ、大正十一年三月富山市外

田村ニ製工場ヲ建設シ、大正十一年三月富山市外

田村ニ製工場ヲ建設シ、大正十一年三月富山市外

田村ニ製工場ヲ建設シ、大正十一年三月富山市外

田村ニ製工場ヲ建設シ、大正十一年三月富山市外

田村ニ製工場ヲ建設シ、大正十一年三月富山市外

田村ニ製工場ヲ建設シ、大正十一年三月富山市外

田村ニ製工場ヲ建設シ、大正十一年三月富山市外

田村ニ製工場ヲ建設シ、大正十一年三月富山市外

全國各種紡績會社工場一覽 (T)

◎東京纖維商工合資會社

所在地 東京府荏原郡六郷町高畑六九 電蒲田九六九
資本金 十萬圓
製品 毛糸紡績及原料加工
代表者 灘波俊造
紡績機 二臺
反毛機 二臺

◎德原毛糸紡績所

所在地 大阪府泉北郡高石町南九九六 電濱寺二五九 大津二六二
沿革 大正十二年十月大阪工場創設大正十三年四月ヨリ
建築ヲ始メ同年末運轉
製品及標 メリヤス用毛糸、毛布、縫通用毛糸、羅紗、スコ
ッチ用毛糸、混綿、英ネル用子供服地用毛糸、再製
羊毛、洗毛、化炭、染色
月産額 三〇、〇〇〇封度
所長 德原篤三郎 技師長 松崎由太郎
事務長 水尾春之助 販賣係長 山川收四郎
紡毛技師 井川清太郎 整紡技師 大村房次
職員數 男 七人 女 二人
職工數 男 三五人 女 二〇人
操業時間 十一時間制前紡部晝夜交代
原動機 芝浦 五五馬力 一臺
火力 三〇馬力 計 八五馬力
コンデン 獨逸製
カイロ 一〇臺
ミニール 同 四臺 一、四七〇鍾

◎内海紡績株式會社

所在地 和歌山縣海草郡内海町大字名高 電日方(長)一五五・和歌山七二九
創立 大正二年九月十五日 全額拂込済
資本金 二百五十萬圓
製品及標 綿糸、金波、銀波、天壽、海王
商標 綿布、金波、銀波、天壽、海王
社長 前田辰之助 常務 戸川濱男
取締役 玉置吉之丞 取締役 川畑敬太郎

◎本社工場

和歌山縣海草郡内海町 電六七六・三三九〇・二六七三
工場長 藤原林平
事務取扱 リング 三、八、二一六鍾
織機臺數 五七〇臺
◎廣一工場 和歌山縣有田郡廣村 電湯淺一、二八
工場長 川角正隆 三三、一四四鍾
◎尾崎工場 大阪府泉南郡尾崎村 電三八・四五
工場長 永安右一 二二、七三六鍾

◎宇部紡績株式會社

所在地 宇部市大字中宇部七六八 電長二〇八・二九一
沿革 大正六年三月組合組織ニテ宇部紡績所ヲ設立シ大
正七年六月一日株式會社ニ組織變更大正十五年増
資ヲ行ヒ資本金一百五十萬圓トス
資本金 一百五十萬圓
積立金 七萬三千二百二十六圓
拂込金 全額拂込済

全國各種紡績會社工場一覽 (一)

セーカ 英國製 一臺
オツブ 同 二臺
ニング 獨逸製 二臺
ミシコ 二臺
ラマシ 二臺
ガマシ 三臺
トマシ 一臺
カシ 一臺
反毛機 一臺
洗毛機 一臺
カシ 一臺
総機 一臺
認機 一臺
總機 一臺
敷物坪數 九〇〇坪
建物坪數 六〇〇坪

◎工場

製産品 綿糸 四〇、三〇、二二、二〇番手
支配人 三井雄吉 工場長 林 常次郎
職員數 男 二六人 社宅 二人
女 四九人 社宅 四人
職工數 男 二四五人 社宅 四人
女 六一九人 社宅 四人
敷地坪數 一、二、九〇三坪八三
建物坪數 五、七八五坪二五
操業時間 片番制、晝專業
原動機 汽機 一四六臺
開棉機 八臺
打棉機 一〇臺
梳棉機 八〇臺
練機 九臺
開始機 九臺
間機 二五臺
練機 七五臺
精紡機 一三〇臺
ドブソ 一七一

全國各種紡績會社工場一覽 (W)

建物坪數	六、五七三坪	中之島工場	和歌山縣海草郡中之島村字向芝	電二一四
沿革	明治三十年和歌山織布株式會社分工場トシテ建設 ニ現社名ニ改ム	製産品	綿糸	
工場長	實茂文吉	主務主任	紀三井喜一郎	
職員數	男 一四人 女 一三人	主務主任	有田重藏	
職工數	男 三九一人 女 一〇一人	工場長	實茂文吉	
操作時間	十時間	製産品	綿糸	
原動機	汽機 一、〇〇九馬力	工場長	實茂文吉	
開棉機	同	製産品	綿糸	
梳棉機	同	工場長	實茂文吉	
練機	同	製産品	綿糸	
開始機	同	工場長	實茂文吉	
練機	同	製産品	綿糸	
精紡機	同	工場長	實茂文吉	
總糸機	同	製産品	綿糸	
送糸機	同	工場長	實茂文吉	

一七四

建物坪數	一〇、〇八二坪	紀ノ川工場	和歌山市五筋目	電一二七五
沿革	大正八年一月	製産品	綿糸、綿布	
工場長	舟橋頼久	主務主任	西川清	
職員數	男 一三人 女 四人	職工數	男 共五〇八人 女 共五〇八人	
操作時間	片番、自午前六時至午後六時	原動機	汽機 一、〇〇九馬力	
開棉機	同	開棉機	同	
梳棉機	同	梳棉機	同	
練機	同	練機	同	
開始機	同	開始機	同	
練機	同	練機	同	
精紡機	同	精紡機	同	
總糸機	同	總糸機	同	
緯卷返機	同	緯卷返機	同	

一七四

建物坪數	一、〇五三坪	笑島工場	和歌山縣有田郡笑島町	電二八・二九
沿革	昭和二年十二月創業	製産品	綿糸	
工場長	森田茂三郎	主務主任	山下春助	
職員數	男 一三人 女 九〇人	職工數	男 一三人 女 九〇人	
操作時間	自午前六時至午後五時、片番操業 休息午前十一時十五分ヨリ正午迄午後三時ヨリ同	原動機	汽機 一、〇〇九馬力	
開棉機	同	開棉機	同	
梳棉機	同	梳棉機	同	
練機	同	練機	同	
開始機	同	開始機	同	
精紡機	同	精紡機	同	
總糸機	同	總糸機	同	
送糸機	同	送糸機	同	

全國各種紡績會社工場一覽 (W)

建物坪數	六、五八二坪	和歌山染工株式會社北島分工場	和歌山縣海草郡野崎村字北島	電一二五四
沿革	大正十四年六月ヨリ操業	製産品	太番綿糸	
工場長	松續	主務主任	松續	
職員數	男 一〇〇人 女 一〇〇人	職工數	男 一〇〇人 女 一〇〇人	
操作時間	片番、自午前六時至午後六時	原動機	汽機 一、〇〇九馬力	
開棉機	同	開棉機	同	
梳棉機	同	梳棉機	同	
練機	同	練機	同	
開始機	同	開始機	同	
練機	同	練機	同	
精紡機	同	精紡機	同	
總糸機	同	總糸機	同	
緯卷返機	同	緯卷返機	同	

一七五