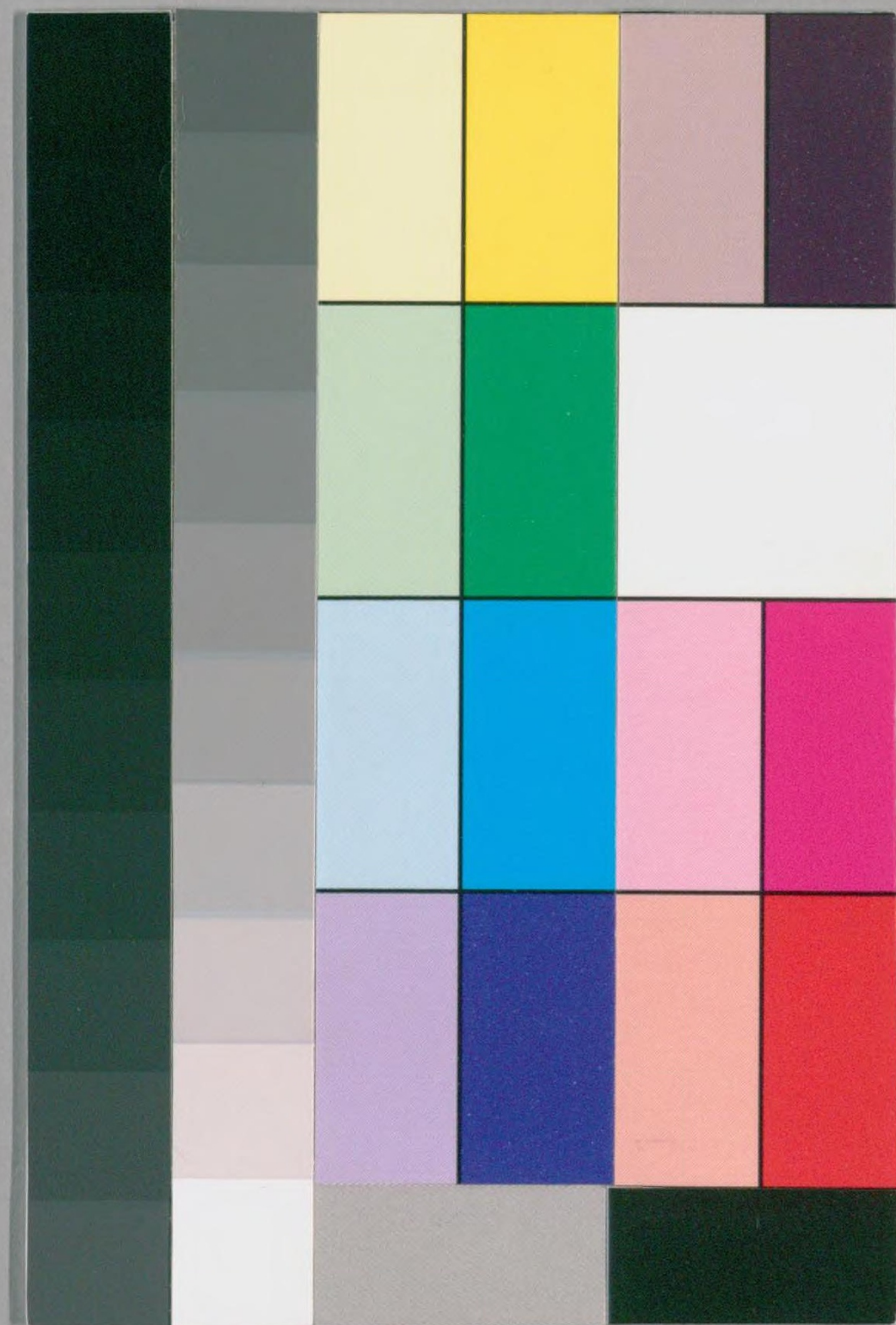


明治七年 戊甲 太陽略曆



1





神武天皇即位紀元二千五百三十四年 明治七年 太陽曆 本曜平年  
年庚戌 東京時刻

紀元節 二月十日

神武天皇祭 四月三日

光格天皇 十二月十二日

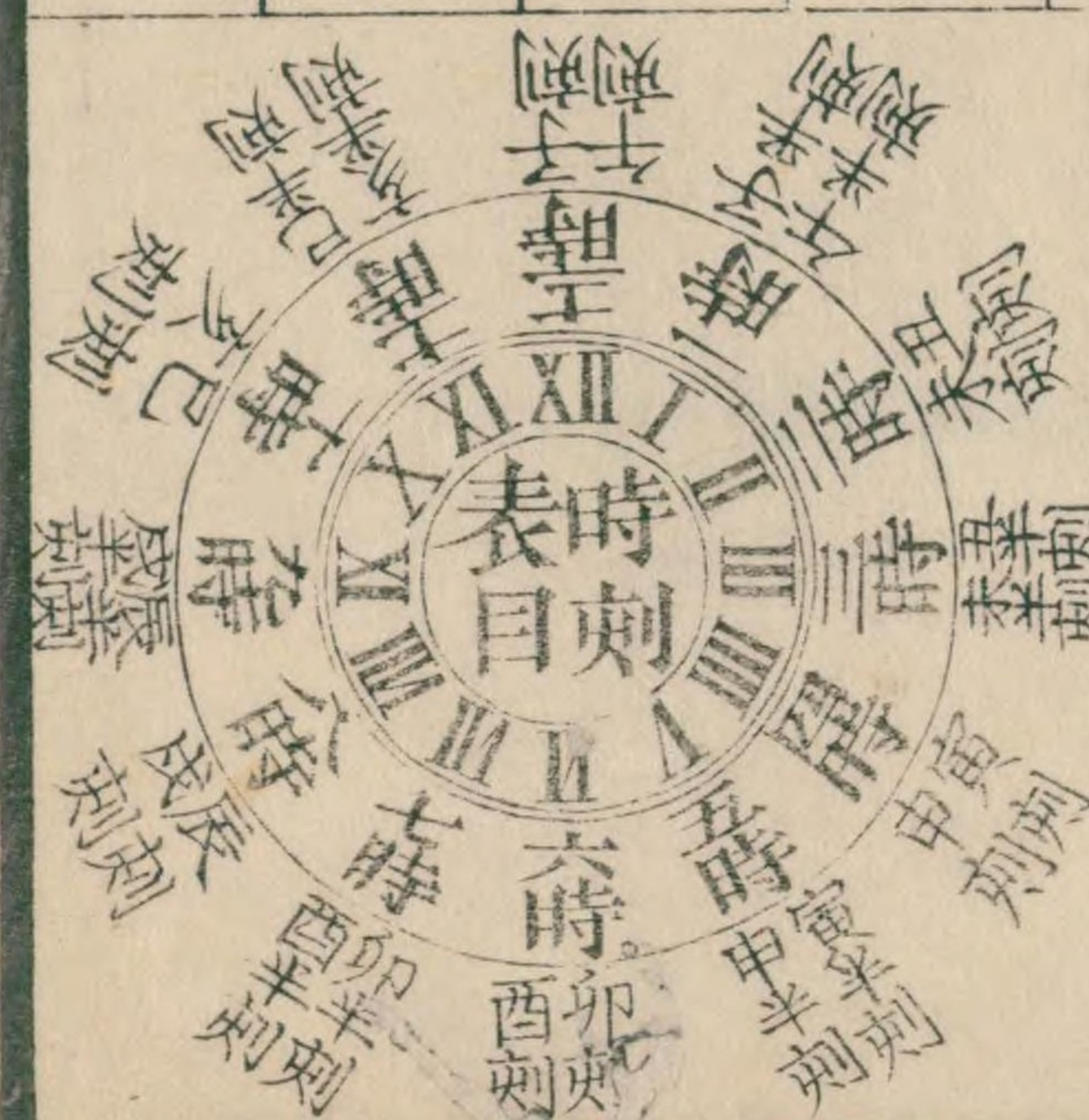
仁孝天皇 二月廿一日

孝明天皇 一月三十日

天長節 七月三日

平年 三百六十五日

晝夜廿四時 二分六十分六秒



五月一日 午後十時四十分左の方よりかけたり、翌午前二時二十分  
 月食八分 上の方より甚しく三時右の上よりおそく  
 十月廿五日 午後五時九分八分余かけたり、出六時十分  
 月帯食 右の方よりおそく、西京よりみて、浅かる

日曜	一月七日	一月十二日	一月十三日
甲	三月八日	三月十三日	三月十四日
火曜	五月七日	五月十二日	五月十三日
水曜	七月六日	七月十一日	七月十二日
木曜	九月四日	九月九日	九月十日
金曜	十月三日	十月八日	十月九日
土曜	十一月二日	十一月七日	十一月八日
子	十二月十一日	十二月十六日	十二月十七日
丑	一月十日	一月十五日	一月十六日
寅	二月九日	二月十四日	二月十五日
卯	三月八日	三月十三日	三月十四日
辰	四月七日	四月十二日	四月十三日
巳	五月六日	五月十一日	五月十二日
午	六月五日	六月十日	六月十一日
未	七月四日	七月九日	七月十日
申	八月三日	八月八日	八月九日
酉	九月二日	九月七日	九月八日
戌	十月一日	十月六日	十月七日
亥	十一月	十一月	十一月

一月大三十日	二月平廿八日	三月大三十日	四月小三十日
五月大三十日	六月小三十日	七月大三十日	八月大三十日
九月小三十日	十月大三十日	十一月小三十日	十二月大三十日





一月大 三十一日

太陰曆

一日	木	つちのくむま	四方音最昇後十時	癸酉月小十三日
二日	金	つちのとひび	元始祭	十四日
三日	土	りのくさる	○満月前四時二分	十五日
四日	日	りのくさる	日よら	十六日
五日	月	とのくらぬ	小	十七日
六日	火	とのく	らん	十八日
七日	水	とのく	水よら	十九日
八日	木	とのく	水よら	二十日
九日	金	ひのく	月最高午後初時	廿一日
十日	土	ひのく		廿二日
十一日	日	のく	○下弦午前五時十四分日よら	廿三日
十二日	月	のく		廿四日
十三日	火	のくむま		廿五日
十四日	水	のくひび	水よら	廿六日

小寒 午 時 分 三 八 秒 昇午前時 分 卅 秒 セリ 水 泉 動 雉 始 雉

十五日	木	とのく		廿七日
十六日	金	とのく		廿八日
十七日	土	とのく	土用午後二時四分三八秒	廿九日
十八日	日	のく	○新月午後五時九分日よら	三十日
十九日	月	ひのく		三十一日

大寒 後 時 分 三 七 秒 昇午前時 分 卅 秒 セリ 水 澤 腹 堅 雉 始 乳

廿一日	水	のく	月最昇午前六時	四日
廿二日	木	のく		五日
廿三日	金	のく		六日
廿四日	土	のく		七日
廿五日	日	のく	○上弦午前十時二分日よら	八日
廿六日	月	のく		九日
廿七日	火	のく		十日
廿八日	水	のく	水よら	十一日
廿九日	木	のく		十二日
三十日	金	のく		十三日
三十一日	土	のく		十四日





二月平二十八日

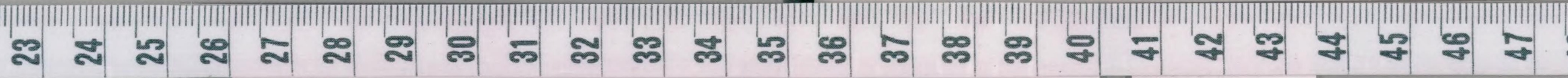
○満月午後八時五十分日よら  
キト春日祭カケ牧岡祭

一日	日	つちのとうじ			十六日
二日	月	うのくとら			十七日
三日	火	うのくとら	せつおん		十八日
四日	水	うのくとら	祈年祭班幣水より正月廿ろ十日		十九日
五日	木	えのくとら			二十日
六日	金	さのくとら	月最高午前六時	初むま二十日	廿一日
七日	土	さのくとら			廿二日
八日	日	ひのくとら	言 大原野祭	日よら廿二日	廿三日
九日	月	ひのくとら			廿四日
十日	火	まのくとら	●下弦午前二時四十分		廿五日
十一日	水	まのくとら	水よら		廿六日
十二日	木	うのくとら			廿七日
十三日	金	うのくとら			廿八日

十四日	土	えのくとら			廿九日
十五日	日	えのくとら	日よら		三十日
十六日	月	さのくとら			三十一日
十七日	火	さのくとら	●新月午前四時三十分辰宵小	一日	
十八日	水	ひのくとら	●最昇午前十時	水よら二日	
十九日	木	ひのくとら			正月申三日

雨水前四時七分四十分  
暁前六時三十分  
暁後五時十分  
暁後六時十分  
暁後七時十分  
暁後八時十分  
暁後九時十分  
暁後十時十分  
暁後十一時十分  
暁後十二時十分  
暁後十三時十分  
暁後十四時十分  
暁後十五時十分  
暁後十六時十分  
暁後十七時十分  
暁後十八時十分  
暁後十九時十分  
暁後二十時十分  
暁後二十一分  
暁後二十二分  
暁後二十三分  
暁後二十四分  
暁後二十五分  
暁後二十六分  
暁後二十七分  
暁後二十八分  
暁後二十九分  
暁後三十分

二十日	金	ちのくとら			四日
廿一日	土	ちのくとら			五日
廿二日	日	うのくとら	日よら		六日
廿三日	月	うのくとら	●上弦午後八時五分		七日
廿四日	火	えのくとら			八日
廿五日	水	えのくとら	水よら		九日
廿六日	木	さのくとら			十日
廿七日	金	さのくとら			十一日
廿八日	土	ひのくとら			十二日





# 三月大三十一日

一	日	日	ひの	と	こと	出雲祭	日	よう	十三	
二	日	月	ひの	と	むま				十四	
三	日	火	ひの	と	ひび	○満月	午後二時四十分		十五	
四	日	水	ひの	と	さる	水	よ		十六	
五	日	木	ひの	と	と	月最高	午後五時		十七	
六	日	金	ひの	と	いぬ			二月せう	十八	
七	日	土	ひの	と	い				十九	
八	日	日	ひの	と	いぬ				二十	
九	日	月	ひの	と	い				廿一	
十	日	火	ひの	と	い				廿二	
十一	日	水	ひの	と	い	○下弦	午後六時五十分	水	よう	廿三
十二	日	木	ひの	と	い				廿四	
十三	日	金	ひの	と	い				廿五	
十四	日	土	ひの	と	い				廿六	

啓誓前時望分三十三秘日出午前六時十七分 蠶虫啓サクテムシノアトナル 桃始サクラノハナハナ 笑菜虫化蝶

十五日 日 月のの と ひり 日 よ 十八 廿  
 十六日 月 月のの と さる ツミ 廣田祭 廿八 廿九  
 十七日 火 月のの と と 廿九

十八日 水 月のの と いぬ 新月午後三時二分 二月小 一日  
 十九日 木 月のの と い 月最昇午後九時十分 水よう 二日  
 二十日 金 月のの と いぬ 三日

廿一日 土 月のの と いぬ 春季 祭 二月中 四日

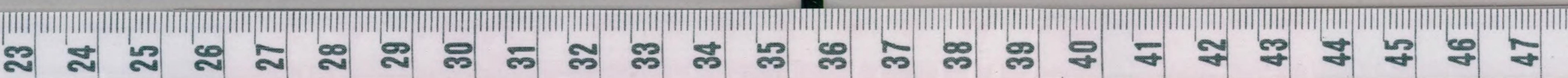
春分前時望分三十三秘日出午前六時 雀始スズメノハナハナ 巢櫻始ウツギノハナハナ 開雷カミナリノコト 為發ツラノコト 廿二 廿三 廿四 廿五

廿三日 日 月のの と と 日 よ 廿六 廿七  
 廿四日 火 月のの と さる 廿八 廿九

廿五日 水 月のの と いぬ 上弦午前七時五十分 水よう 八日  
 廿六日 木 月のの と いぬ 九日

廿七日 金 月のの と いぬ 十日  
 廿八日 土 月のの と いぬ 十一日  
 廿九日 日 月のの と いぬ 日 よう 十二日

三十日 月 月のの と いぬ 十三日  
 三十一日 火 月のの と いぬ 十四日





四月小三十日

十四日	火	ひのく	ね	吉祭	廿六日
十五日	水	ひのく	いぬ	日よう	廿七日
十六日	木	ひのく	いぬ	日よう	廿八日
十七日	金	ひのく	いぬ	日よう	廿九日
十八日	土	ひのく	いぬ	日よう	三十日
十九日	日	ひのく	いぬ	日よう	
二十日	月	ひのく	いぬ	日よう	
二十一日	火	ひのく	いぬ	日よう	
二十二日	水	ひのく	いぬ	日よう	
二十三日	木	ひのく	いぬ	日よう	
二十四日	金	ひのく	いぬ	日よう	
二十五日	土	ひのく	いぬ	日よう	
二十六日	日	ひのく	いぬ	日よう	
二十七日	月	ひのく	いぬ	日よう	
二十八日	火	ひのく	いぬ	日よう	
二十九日	水	ひのく	いぬ	日よう	
三十日	木	ひのく	いぬ	日よう	

十四日	火	ひのく	いぬ	吉祭	廿六日
十五日	水	ひのく	いぬ	日よう	廿七日
十六日	木	ひのく	いぬ	日よう	廿八日
十七日	金	ひのく	いぬ	日よう	廿九日
十八日	土	ひのく	いぬ	日よう	三十日
十九日	日	ひのく	いぬ	日よう	
二十日	月	ひのく	いぬ	日よう	
二十一日	火	ひのく	いぬ	日よう	
二十二日	水	ひのく	いぬ	日よう	
二十三日	木	ひのく	いぬ	日よう	
二十四日	金	ひのく	いぬ	日よう	
二十五日	土	ひのく	いぬ	日よう	
二十六日	日	ひのく	いぬ	日よう	
二十七日	月	ひのく	いぬ	日よう	
二十八日	火	ひのく	いぬ	日よう	
二十九日	水	ひのく	いぬ	日よう	
三十日	木	ひのく	いぬ	日よう	



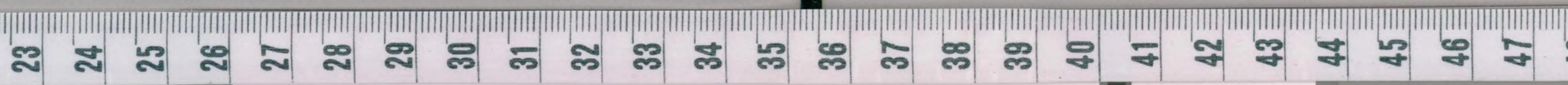


# 五月大三十日

丑

十四日	水	つちのこ	ひび	月最昇午後三時	廿八日
十三日	火	つちのこ	むま		廿七日
十二日	土	つちのこ	こ		廿六日
十一日	日	つちのこ	う		廿五日
十日	月	つちのこ	う	●下弦午後四時三十分	廿四日
九日	日	つちのこ	う		廿三日
八日	金	つちのこ	う		廿二日
七日	水	つちのこ	ね		廿一日
六日	火	つちのこ	い	夏前 時十分三十九秒 見午前七時五分廿秒 龍始 鳴蚯蚓出 竹笋生	二十日
五日	日	つちのこ	い		十九日
四日	月	つちのこ	い		十八日
三日	日	つちのこ	い	○満月前二時三十分八十八秒	十七日
二日	土	つちのこ	い		十六日
一日	金	つちのこ	い		

十五日	金	つちのこ	さ		三十一日
十六日	土	つちのこ	さ	●新月午前七時三十分四月小	三十日
十七日	日	つちのこ	い		二十九日
十八日	月	つちのこ	い		二十八日
十九日	火	つちのこ	い		二十七日
二十日	水	つちのこ	い		二十日
廿一日	木	つちのこ	い	四月中六日	廿五日
小満	後三時七分七秒	見午前七時五分廿秒	龍始	鳴蚯蚓出	竹笋生
廿二日	金	つちのこ	う		廿七日
廿三日	土	つちのこ	う	●上弦午後初時三十分	廿八日
廿四日	日	つちのこ	う		廿九日
廿五日	月	つちのこ	う		三十日
廿六日	火	つちのこ	う	月最高午後四時	三十一日
廿七日	水	つちのこ	う		
廿八日	木	つちのこ	う		
廿九日	金	つちのこ	う		
三十日	土	つちのこ	う	○満月午後四時五分	日よう
三十一日	日	つちのこ	う		十六日





# 六月小三十日

一	日	月	つちのとり	キト丹生川上祭 下多東照祭 十七日	十八日
二	日	火	うのくとり	キト貴船祭	十九日
三	日	水	うのとり	水 よら	二十日
四	日	木	まのくとり	神宮月次祭	二十一日
五	日	金	まのとり	幣帛發遣	二十二日
六	日	土	まのくとり	おとらけあまのまき五月廿二日	二十三日
七	日	日	まのとり	下弦午後十時五分日よう	二十四日
八	日	月	まのくとり	若種前七時五分早稲 昇午前四時五分 蠶蝦生 腐草爲螢 梅子黄	二十五日
九	日	火	まのとり	水 よら	二十六日
十	日	水	まのくとり	月最昇午前十二時	二十七日
十一	日	木	まのとり		二十八日
十二	日	金	まのくとり		二十九日
十三	日	土	まのくとり		三十日
十四	日	日	まのくとり	新水 川祭 入梅 日よう	三十一日

十五日	月	まのとり	マラ入坂祭 カリ札幌祭	二日
十六日	火	まのくとり		三日
十七日	水	まのくとり	水 よら	四日
十八日	木	まのくとり		五日
十九日	金	まのくとり		六日
二十日	土	まのくとり		七日
二十一日	日	まのとり	マカ熱 田祭 日よう	八日
二十二日	月	まのくとり	上弦午前五時十分 五月中九日	九日
二十三	日	火	夏至前初時 三十分 早稲 昇午前四時五分 蠶蝦生 腐草爲螢 梅子黄	十日
二十四	日	水	月最高午前九時	十一日
二十五	日	木		十二日
二十六	日	金		十三日
二十七	日	土		十四日
二十八	日	日		十五日
二十九	日	月		十六日
三十	日	火	天 祓ツクニ 住吉祭	十七日
三十一	日	水	〇満月前四時七分	十八日





# 七月大三十日

一	日	水	つゆのくとひじ	水	よらう	十八日
二	日	木	つゆのくとひじ	ちんげしやう		十九日
三	日	金	つゆのくとひじ			二十日
四	日	土	つゆのくとひじ	日最高午前七時		二十一日
五	日	日	つゆのくとひじ	日よらう		二十二日
六	日	月	つゆのくとひじ	●下弦午前二時五分月最昇午後時	廿三日	
七	日	火	つゆのくとひじ	おそあまのつゆのくとひじ	六月せう廿四日	
<p>小暑午後六時五分至十六秒 見午前四時半分秒 見午後七時五分至十六秒 溢風至 蓮始開 鷹鷲習</p>						
八	日	水	つゆのくとひじ	水	よらう	廿五日
九	日	木	つゆのくとひじ	安房祭		廿六日
十	日	金	つゆのくとひじ			廿七日
十一	日	土	つゆのくとひじ			廿八日
十二	日	日	つゆのくとひじ	多々 湊川祭	日よらう	廿九日
十三	日	月	つゆのくとひじ	●新昇午前二時四分	六月小一日	
十四	日	火	つゆのくとひじ			三十日

十五	日	水	つゆのくとひじ	水	よらう	二日
十六	日	木	つゆのくとひじ			三日
十七	日	金	つゆのくとひじ			四日
十八	日	土	つゆのくとひじ			五日
十九	日	日	つゆのくとひじ	日よらう		六日
二十	日	月	つゆのくとひじ	土用午前七時五五分至四分		七日
廿一	日	火	つゆのくとひじ	●上弦午後十時五分		八日
廿二	日	水	つゆのくとひじ	月最高午前三時	水よらう	九日
廿三	日	木	つゆのくとひじ		六月中十日	
<p>大暑午前七時二分至四分 見午前四時半分秒 見午後七時五分至四分 桐始結花 玉潤源暑大雨時行</p>						
廿四	日	金	つゆのくとひじ			十一日
廿五	日	土	つゆのくとひじ			十二日
廿六	日	日	つゆのくとひじ	日よらう		十三日
廿七	日	月	つゆのくとひじ			十四日
廿八	日	火	つゆのくとひじ			十五日
廿九	日	水	つゆのくとひじ	○満月午後二時二分水よらう		十六日
三十	日	木	つゆのくとひじ			十七日
三十一	日	金	つゆのくとひじ			十八日





# 八月大三十日

十四日	金	ろのく	とら	イ	大鳥祭	三日
十三日	水	ろのく	とら	●	新月午後時十九分水より七月大一日	二日
十二日	火	ろのく	ね			廿九日
十一日	月	ちのく	ら			廿八日
十日	日	ちのく	ら			廿七日
九日	日	ちのく	ら			廿六日
八日	日	ちのく	ら			廿五日
七日	金	ひのく	ら			廿四日
六日	水	さのく	ら	●	下弦午前八時分分水より	廿三日
五日	水	さのく	ら			廿二日
四日	火	さのく	ら			廿一日
三日	月	さのく	ら			廿日
二日	日	さのく	ら			十九日
一日	土	さのく	ら			十八日

立秋前時三七分至秘  
日午前時十分秘  
日午後時四分秘  
 涼風至寒蟬鳴蒙霧升降

十五日	土	さのく	ら	ヤ	男山祭	廿四日
十六日	日	さのく	ら	多	三島祭	廿五日
十七日	月	ひのく	ら		月最高午後十時	廿六日
十八日	火	ひのく	ら		鹿島祭	廿七日
十九日	水	ちのく	ら		水よ	廿八日
二十日	水	ちのく	ら		下子香取祭	廿九日
廿一日	金	ろのく	ら	●	上弦午後四時十分	三十日
廿二日	土	ろのく	ら			三十一日
廿三日	日	ろのく	ら			八月廿二日
廿四日	月	ろのく	ら			廿三日
廿五日	火	ろのく	ら			廿四日
廿六日	水	さのく	ら			廿五日
廿七日	水	さのく	ら	○	満月午後十時四十分	廿六日
廿八日	金	ひのく	ら			廿七日
廿九日	土	ちのく	ら		月最昇午後九時	廿八日
三十日	日	ちのく	ら			廿九日
三十一日	月	ろのく	ら			三十日

處暑午後時五分至  
日午前時十分秘  
日午後時五分秘  
 綿柵開天地始肅禾乃登

九

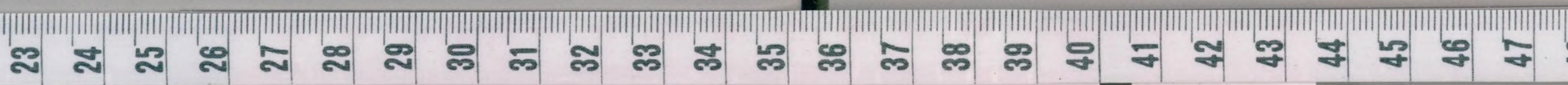




# 九月小三十日

一	日	火	うのくとら	二百十日	廿一日
二	日	水	うのくとら	水	廿二日
三	日	木	うのくとら	●下弦午後二時十三分	廿三日
四	日	金	うのくとら		廿四日
五	日	土	うのくとら		廿五日
六	日	日	うのくとら	日	廿六日
七	日	月	うのくとら		廿七日
八	日	火	うのくとら	あつひのまき	八月廿八日
九	日	水	うのくとら	白露前 五時 空を分	廿九日
十	日	木	うのくとら	●新月午前二時五分	八月小一日
十一	日	金	うのくとら		二日
十二	日	土	うのくとら		三日
十三	日	日	うのくとら		四日
十四	日	月	うのくとら	月最高午後三時	

十五	日	火	うのくとら	キト石上祭	五日
十六	日	水	うのくとら	水	六日
十七	日	木	うのくとら	神官神嘗祭	七日
十八	日	金	うのくとら	●豊國祭	社 日八日
十九	日	土	うのくとら	●上弦午前八時二十四分	九日
二十	日	日	うのくとら	ひうん	日 十日
廿一	日	月	うのくとら	ヤマ白峯祭	十一日
廿二	日	火	うのくとら	よき井伊谷祭	十二日
廿三	日	水	うのくとら	秋季祭	八月十三日
廿四	日	木	うのくとら	秋分後 午前三時 酉入 午後六時 雷声 蛩虫採戸 水始滴	十四日
廿五	日	金	うのくとら	キイ國懸祭	十五日
廿六	日	土	うのくとら	○満月午前七時二十五分	十六日
廿七	日	日	うのくとら	月最昇午前三時	日 十七日
廿八	日	月	うのくとら		十八日
廿九	日	火	うのくとら		十九日
三十	日	水	うのくとら	水	二十日



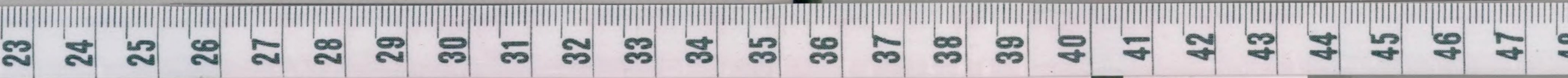


# 十月大三十一日

十四日	水	ろのく	ろ	水	よ	ら	五日
十三日	火	ろのく	ら				四日
十二日	月	ろのく	ら				三日
十一日	日	ろのく	ら	●新月午後八時十分	九月大	一日	二日
十日	土	ろのく	ね				廿九日
九日	金	ろのく	い				廿八日
八日	木	ろのく	ぬ	寒露後八時三十分	霜降後五時四十分	鴻雁來菊花開蟋蟀在戸	廿七日
七日	水	ひのく	ら				廿六日
六日	火	ひのく	ら				廿五日
五日	月	ろのく	ひ				廿四日
四日	日	ろのく	む	●下弦午後十時五十七分			廿三日
三日	土	ろのく	こ				廿二日
二日	金	ろのく	ら				廿一日
一日	木	ろのく	ら				廿日

十五日	木	ろのく	こ				六日
十六日	金	ひのく	む				七日
十七日	土	ひのく	ひ				八日
十八日	日	ろのく	さ	●上弦午後十時四分	日より		九日
十九日	月	つちのく	ら				十日
二十日	火	ろのく	ぬ	土用午後二時四分	二六秒		十一日
廿一日	水	ろのく	い				十二日
廿二日	木	ろのく	ね				十三日
廿三日	金	ろのく	ら				十四日
廿四日	土	ろのく	ら				十五日
廿五日	日	ろのく	ら	○滿月午後四時四十分	月帯そく		十六日
廿六日	月	ひのく	ら	○最昇午後三時	日より		十七日
廿七日	火	ひのく	こ				十八日
廿八日	水	ろのく	む				十九日
廿九日	木	ろのく	ひ				二十日
三十日	金	ろのく	ら				廿一日
三十一日	土	ろのく	ら				廿二日

霜降後五時四十分 霜始降 霽時施 楓 蔦黄





# 十月小三十日

一	日	日	ひのく	いぬ	○下弦午前七時九分	日より	廿三日
二	日	月	ひのく	いぬ			廿四日
三	日	火	ひのく	いぬ			廿五日
四	日	水	ひのく	いぬ	水	より	廿六日
五	日	木	ひのく	いぬ			廿七日
六	日	金	ひのく	いぬ			廿八日
七	日	土	ひのく	いぬ			十月廿九日
八	日	日	ひのく	いぬ	月最高午前初時	日より	三十日
九	日	月	ひのく	いぬ	●新月午後三時五分	十月大	一日
十	日	火	ひのく	いぬ	●新嘗祭班幣		二日
十一	日	水	ひのく	いぬ	水	より	三日
十二	日	木	ひのく	いぬ			四日
十三	日	金	ひのく	いぬ			五日
十四	日	土	ひのく	いぬ			六日

十五	日	日	ひのく	いぬ			七日
十六	日	月	ひのく	いぬ			八日
十七	日	火	ひのく	いぬ	●上弦午前七時十三分		九日
十八	日	水	ひのく	いぬ	水	より	十日
十九	日	木	ひのく	いぬ			十一日
二十	日	金	ひのく	いぬ			十二日
廿一	日	土	ひのく	いぬ			十三日
廿二	日	日	ひのく	いぬ	●鎮魂祭日	十月中	十四日
廿三	日	月	ひのく	いぬ	新嘗祭 月最高午前二時	十五日	
廿四	日	火	ひのく	いぬ	○満月午前二時五十三分	十六日	
廿五	日	水	ひのく	いぬ	水	より	十七日
廿六	日	木	ひのく	いぬ			十八日
廿七	日	金	ひのく	いぬ			十九日
廿八	日	土	ひのく	いぬ			二十日
廿九	日	日	ひのく	いぬ	日	より	廿一日
三十	日	月	ひのく	いぬ			廿二日

小雪 午後七時 冬至 午前七時 分十秒  
 見午後四時 分十秒  
 虹 越 不見  
 朔 風 拂 葉 觸 始 黄

亥 午後七時 冬至 午前七時 分十秒  
 見午後四時 分十秒  
 山 終 始 開 地 始 凍 金 盞 香

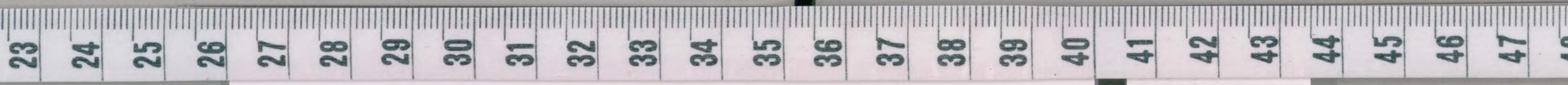




十二月大三十一日

一	日	火	ひのく	さう	●下弦午前三時四十八分	廿三日
二	日	水	ひのくと	こ	水	廿四日
三	日	木	ひのく	むま	神官月次祭	廿五日
四	日	金	ひのくと	ひじ	幣帛發遣	廿六日
五	日	土	ひのく	ころ	月最高午前十時	廿七日
六	日	日	ひのくと	たり	日	廿八日
七	日	月	ひのく	いぬ	十二月廿九日	廿九日
八	日	火	ひのくと	い	●新月午前九時五分	三十日
九	日	水	ひのく	ね	水よう	三十一日
十	日	木	ひのくと	し		
十一	日	金	ひのくと	ら		
十二	日	土	ひのくと	ら		
十三	日	日	ひのく	さう	日	よう
十四	日	月	ひのくと	と		

十五	日	火	ひのく	むま	●上弦午後九時四十三分水よう	八日
十六	日	水	ひのくと	ひじ		九日
十七	日	木	ひのくと	ころ		十日
十八	日	金	ひのくと	ら		十一日
十九	日	土	ひのくと	ら		十二日
二十	日	日	ひのく	い	日	よう
廿一	日	月	ひのくと	ね	月最奥午前九時	十三日
廿二	日	火	ひのくと	し	と	ら
冬至前	八時	卒 <small>分七秒</small>	日出午前七時 <small>十六分</small>	卒 <small>分七秒</small>	乃東生麋角解雪下出麥	
廿三	日	水	ひのく	と	○満月午後時十五分水よう	十五日
廿四	日	木	ひのくと	ら		十六日
廿五	日	金	ひのくと	ら		十七日
廿六	日	土	ひのくと	し		十八日
廿七	日	日	ひのく	むま	日	よう
廿八	日	月	ひのくと	ひじ		十九日
廿九	日	火	ひのくと	ころ		二十日
三十	日	水	ひのくと	ら	●下弦午後十時五分水よう	廿二日
三十一	日	木	ひのくと	ら	被	廿三日





大阪 領曆商社中弘曆者  
同 松浦善右衛門