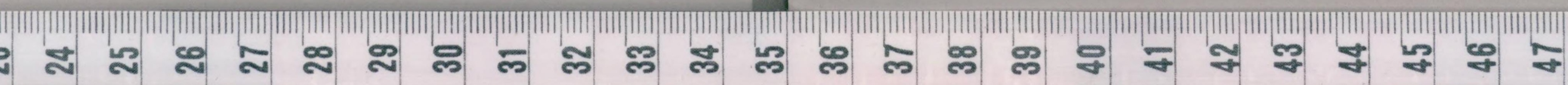
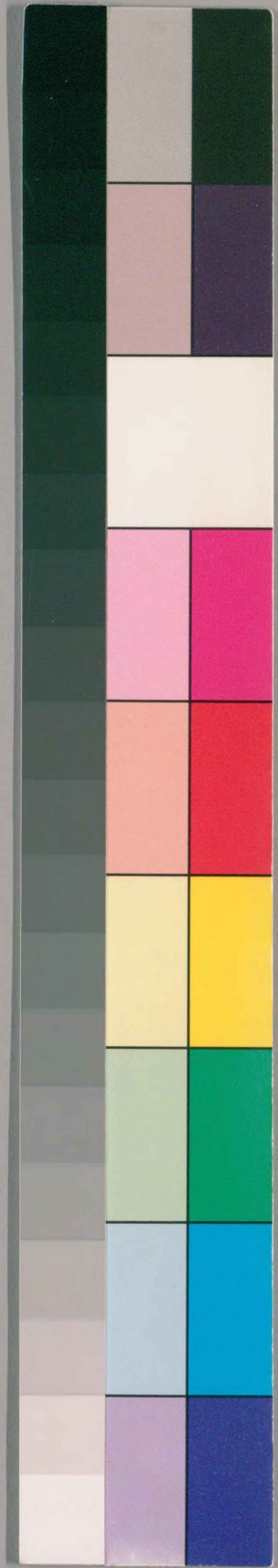


137  
50  
153

別圖

文久二壬戌曆日





伊勢方度會郡山田

中北外記

六

文久二年三月のえのぬ乃天保壬寅元曆 角宿 凡三百八十四日

大さひのぬの方 は方ニかろて方あり  
但おもをこころす

大志やうらんびまの方 三年ふさり

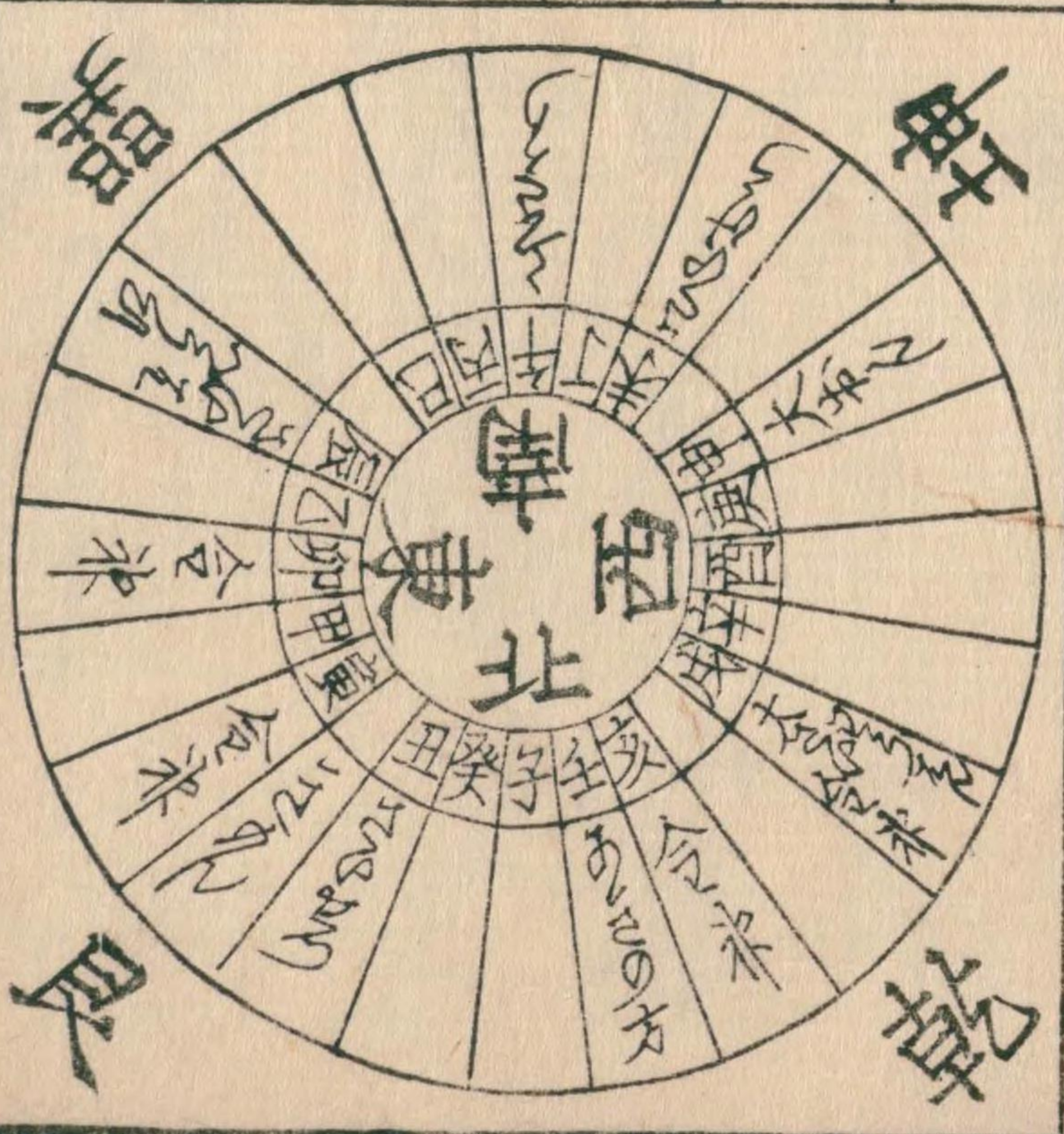
大おんさうの方 は方かろて  
さんをせす



こころあさの方 とらう  
いねのうの方 りぬい  
金神

ふさけしの方 かろて  
いよまうす

ふさけしの方 かろて  
いよまうす



春はうと  
夏はうと

明治  
44.11.29  
贈



正月大 三月小 三月大

二月大 五月小 六月大

正月大 三月小 三月大

二月大 五月小 六月大

正月大 三月小 三月大

二月大 五月小 六月大

正月大 三月小 三月大

二月大 五月小 六月大

正月大 三月小 三月大

二月大 五月小 六月大

正月大 三月小 三月大

二月大 五月小 六月大

正月大 三月小 三月大

二月大 五月小 六月大

正月大 三月小 三月大

二月大 五月小 六月大

正月大 三月小 三月大

二月大 五月小 六月大

正月大 三月小 三月大

二月大 五月小 六月大

正月大 三月小 三月大

秋ハ井 冬ハにえ

正月大 三月小 三月大

二月大 五月小 六月大

正月大 三月小 三月大

二月大 五月小 六月大

正月大 三月小 三月大

二月大 五月小 六月大

正月大 三月小 三月大

二月大 五月小 六月大

正月大 三月小 三月大

二月大 五月小 六月大

正月大 三月小 三月大

二月大 五月小 六月大

正月大 三月小 三月大

二月大 五月小 六月大

正月大 三月小 三月大

二月大 五月小 六月大

正月大 三月小 三月大

二月大 五月小 六月大

正月大 三月小 三月大

二月大 五月小 六月大

正月大 三月小 三月大

正月大 建壬寅

参宿值月 奎宿木曜值朔日

一日 乙のえのえのあやのあ

吉書始 十支元

二日 乙のえのえのあやのあ

乙のえのえのあやのあ

三日 乙のえのえのあやのあ

乙のえのえのあやのあ

立春正月廿朝五時八分八日の

亥日 亥日 亥日 亥日

卯 卯 卯 卯 卯 卯 卯 卯 卯 卯

卯 卯 卯 卯 卯 卯 卯 卯 卯 卯

辰 辰 辰 辰 辰 辰 辰 辰 辰 辰

辰 辰 辰 辰 辰 辰 辰 辰 辰 辰

巳 巳 巳 巳 巳 巳 巳 巳 巳 巳

巳 巳 巳 巳 巳 巳 巳 巳 巳 巳

午 午 午 午 午 午 午 午 午 午

午 午 午 午 午 午 午 午 午 午

未 未 未 未 未 未 未 未 未 未

未 未 未 未 未 未 未 未 未 未

申 申 申 申 申 申 申 申 申 申

申 申 申 申 申 申 申 申 申 申

酉 酉 酉 酉 酉 酉 酉 酉 酉 酉

酉 酉 酉 酉 酉 酉 酉 酉 酉 酉

戌 戌 戌 戌 戌 戌 戌 戌 戌 戌

戌 戌 戌 戌 戌 戌 戌 戌 戌 戌

亥 亥 亥 亥 亥 亥 亥 亥 亥 亥

亥 亥 亥 亥 亥 亥 亥 亥 亥 亥

二月小 建癸卯

井宿 胃土よる

子 子 子 子 子 子 子 子 子 子

子 子 子 子 子 子 子 子 子 子

丑 丑 丑 丑 丑 丑 丑 丑 丑 丑

丑 丑 丑 丑 丑 丑 丑 丑 丑 丑

寅 寅 寅 寅 寅 寅 寅 寅 寅 寅

寅 寅 寅 寅 寅 寅 寅 寅 寅 寅



春分二月廿八日 明六時一分日の暮日 全夏五十四刻半 夜四十五刻 余夜四十二刻半

三月大 建甲辰 鬼宿 日卯日より

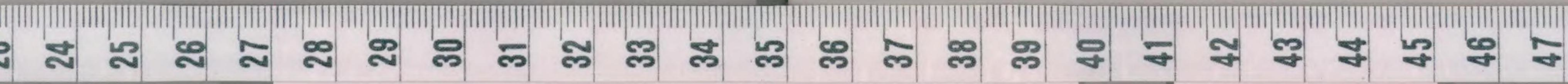
清明三月廿九日 朝四時二分日の暮日 全夏五十二刻半 夜四十五刻半 余夜四十二刻半

穀雨三月廿七日 中七時四分日の暮日 全夏五十四刻半 夜四十五刻半 余夜四十二刻半

四月大 建乙巳 柳宿 紫南火より

立夏四月廿七日 明六時六日の暮日 全夏五十六刻半 夜四十三刻半 余夜三十八刻

Handwritten notes and diagrams in the left margin, including vertical text and small circular symbols.





小満四月中夕七時三分日の暮日全夏五十八刻余夜四刻半余六分全夏六十四刻余夜三十六刻

芒種五月廿朝四時六日の暮日全夏五十九刻半夜四刻半余六分全夏六十四刻余夜三十六刻

夏至五月中今曉八時七分日の暮日全夏五十九刻半夜四刻半余六分全夏六十四刻余夜三十六刻

五月小 建 丙午 星宿 井木よる

初伏 拾日の暮日全夏五十九刻半夜四刻半余六分全夏六十四刻余夜三十六刻

建 丁未 張宿 鬼金よる

六月大

小暑六月廿暮六時八日の暮日全夏五十九刻半夜四刻半余六分全夏六十四刻余夜三十六刻

立秋七月七日の暮日全夏五十九刻半夜四刻半余六分全夏六十四刻余夜三十六刻

処暑七月廿三日日の暮日全夏五十九刻半夜四刻半余六分全夏六十四刻余夜三十六刻

白露八月七日の暮日全夏五十九刻半夜四刻半余六分全夏六十四刻余夜三十六刻

秋分八月廿三日日の暮日全夏五十九刻半夜四刻半余六分全夏六十四刻余夜三十六刻

霜降九月七日の暮日全夏五十九刻半夜四刻半余六分全夏六十四刻余夜三十六刻





大暑 六月中 昼九時五分 日の暮日 全夏五十八刻 余夜四十一刻 半余六分 全夏五十四刻 夜三十六刻  
廿九 廿八 廿七 廿六 廿五 廿四 廿三 廿二 廿一 廿 十九 十八 十七 十六 十五 十四 十三 十二 十一 十 九 八 七 六 五 四 三 二 一

七月小

建 戊申

翼宿

星日より

立秋 七月中 明六時 日の暮日 全夏五十六刻 半余四分 全夏五十二刻 夜三十八刻  
廿九 廿八 廿七 廿六 廿五 廿四 廿三 廿二 廿一 廿 十九 十八 十七 十六 十五 十四 十三 十二 十一 十 九 八 七 六 五 四 三 二 一

處暑 七月中 暮六時五分 日の暮日 全夏五十四刻 半余四分 全夏五十一刻 夜三十六刻  
廿九 廿八 廿七 廿六 廿五 廿四 廿三 廿二 廿一 廿 十九 十八 十七 十六 十五 十四 十三 十二 十一 十 九 八 七 六 五 四 三 二 一

八月大

建 己酉

軫宿

張月より

白露 八月中 朝五時二分 日の暮日 全夏五十二刻 余夜三十七刻 半余四分 全夏四十九刻 夜三十二刻 半  
廿九 廿八 廿七 廿六 廿五 廿四 廿三 廿二 廿一 廿 十九 十八 十七 十六 十五 十四 十三 十二 十一 十 九 八 七 六 五 四 三 二 一

廿九 廿八 廿七 廿六 廿五 廿四 廿三 廿二 廿一 廿 十九 十八 十七 十六 十五 十四 十三 十二 十一 十 九 八 七 六 五 四 三 二 一





秋分八月中文七時二分日の翌日全夏五十一刻夜五十一刻六分全夏五十一刻夜四十九刻

閏八月小

隨節用之

軫水より

Handwritten text for the leap 8th month, including weather notes like '寒露九月七日夜四時三分六日の翌日全夏五十一刻半余夜五十二刻半余夜四十七刻余' and various characters.

九月大

建庚戌

角宿

角木より

Handwritten text for the 9th month, including weather notes like '霜降九月廿九日今曉九時七分日の翌日全夏五十一刻半余夜五十四刻半余夜五十一刻半余夜四十九刻半' and various characters.

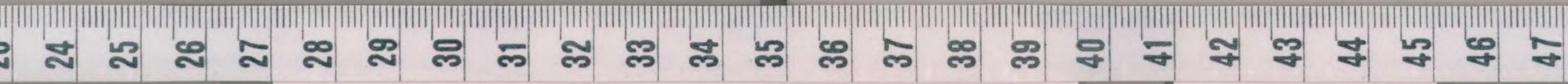
十月小

建辛亥

亢宿

氏土より

Handwritten text for the 10th month, including weather notes like '小雪十月八日夜四時一分日の翌日全夏五十一刻半余夜五十八刻余夜五十二刻半余夜五十三刻' and various characters.



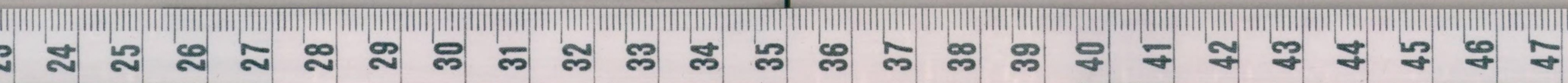
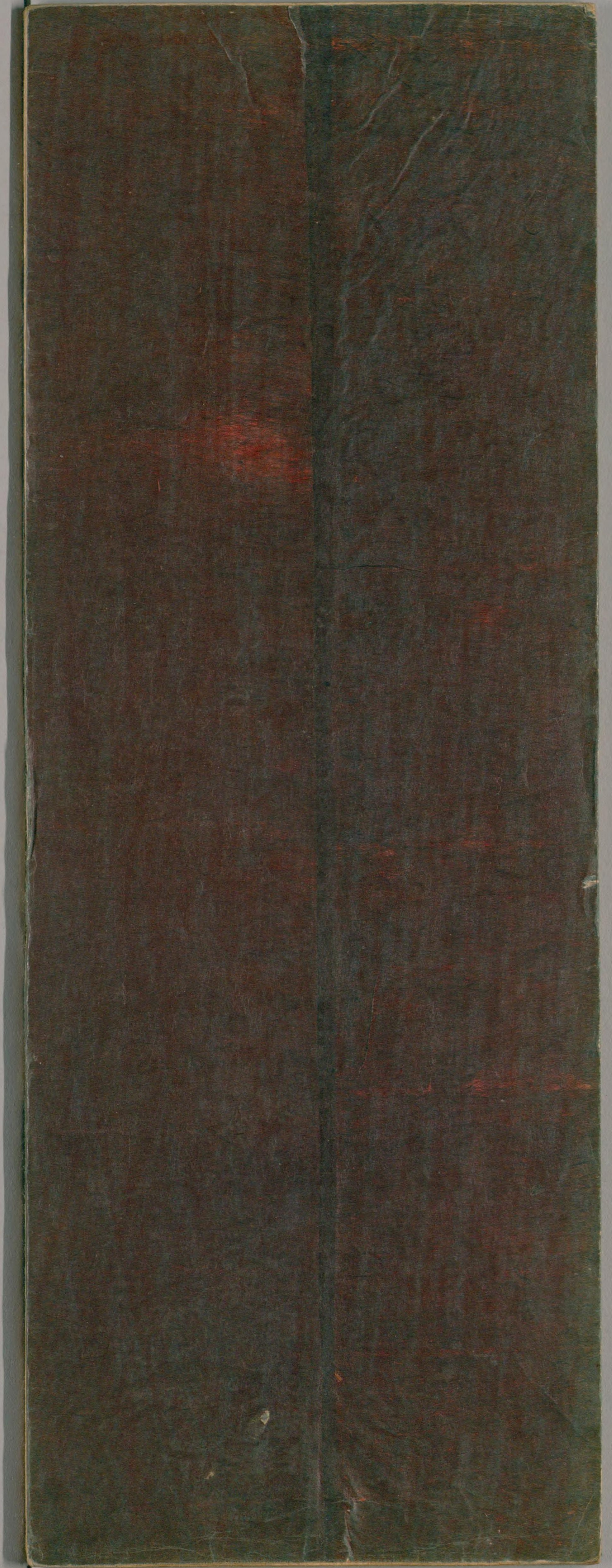












国立国会図書館 タイトル『古暦』 請求記号 寄別3-6-2-1

ガラス使用



Handwritten text on aged paper, likely a calendar page. The text is written in vertical columns and includes various characters, possibly representing dates and events. The paper shows signs of wear, including a large rectangular stain on the right side.





日公二公半

十二月大

壬子

辛酉

庚申

Handwritten text in the upper right section, including characters like 日, 月, 大, 壬, 子, 辛, 酉, 庚, 申.

Handwritten text in the lower right section, including characters like 日, 月, 大, 壬, 子, 辛, 酉, 庚, 申.

十

九

八

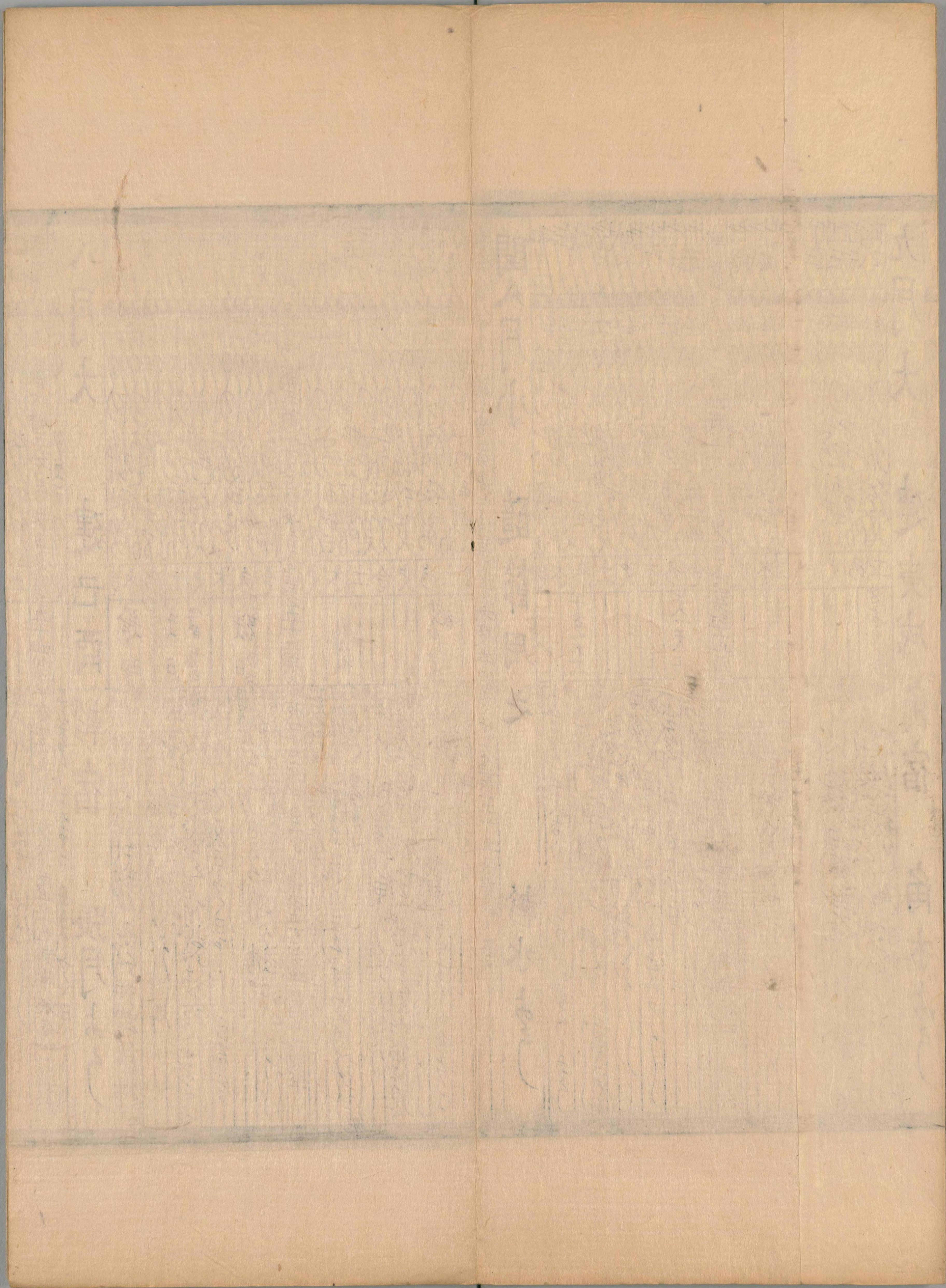
七

六

五

Handwritten mark or character.







元久元年二月八日  
後宮内侍  
成吉月  
改次  
而美  
吉権月  
お路  
二  
三  
四  
五  
六  
七  
八  
九  
十  
十一  
十二











Handwritten text at the top of the page, possibly a title or header, written in a cursive style.

Main body of handwritten text in cursive, featuring several large characters that appear to be month names: 一月 (January), 二月 (February), 三月 (March), 四月 (April), 五月 (May), 六月 (June), 七月 (July), 八月 (August), 九月 (September), 十月 (October), 十一月 (November), 十二月 (December). The text continues with smaller characters and flourishes.

Faint, ghosted handwritten text visible through the paper from the reverse side, including the name 田上藤四郎 (Tanaka Fushiro).

