

特67  
591



027040-000-5

特67-591

最新日本地圖

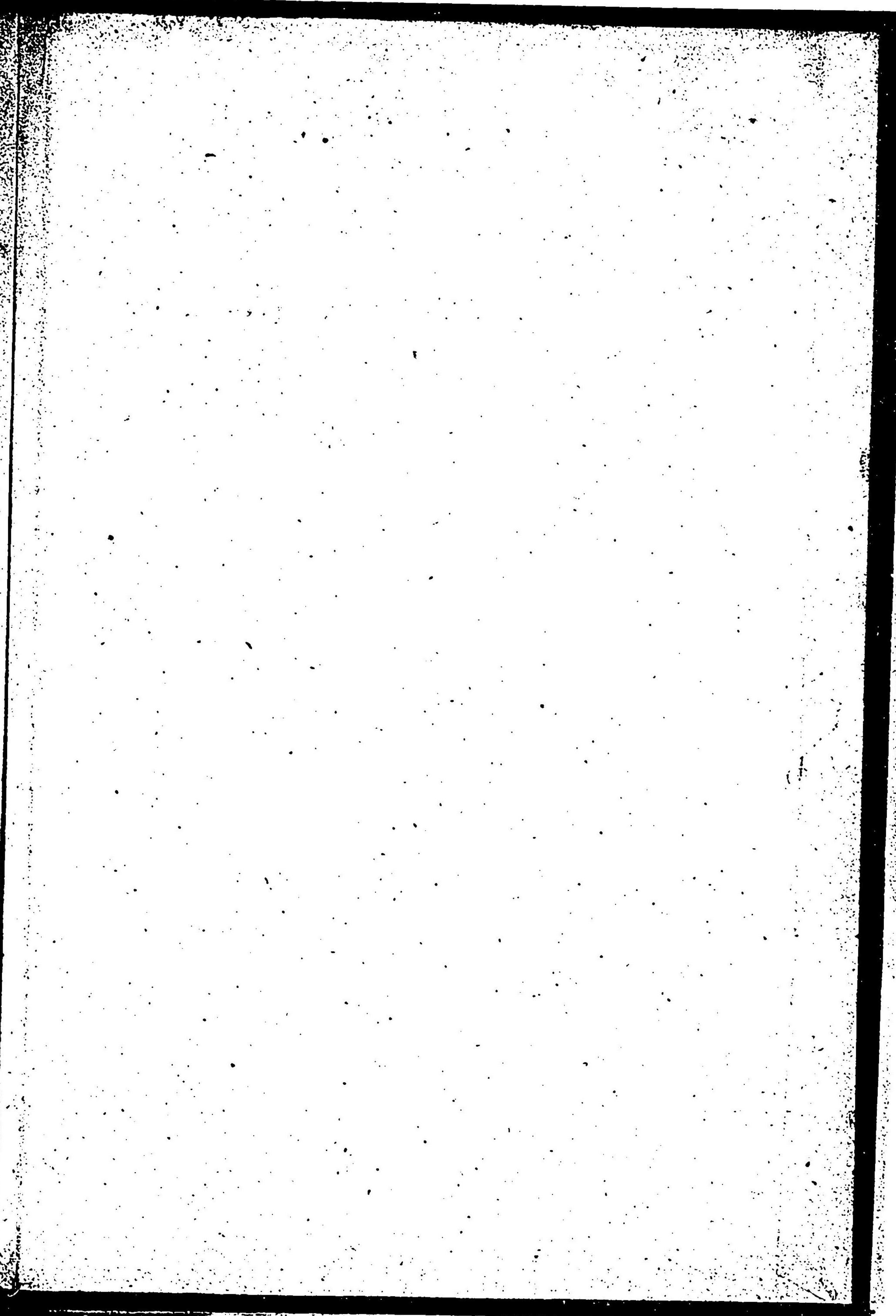
竹井 駒哲/編

M38

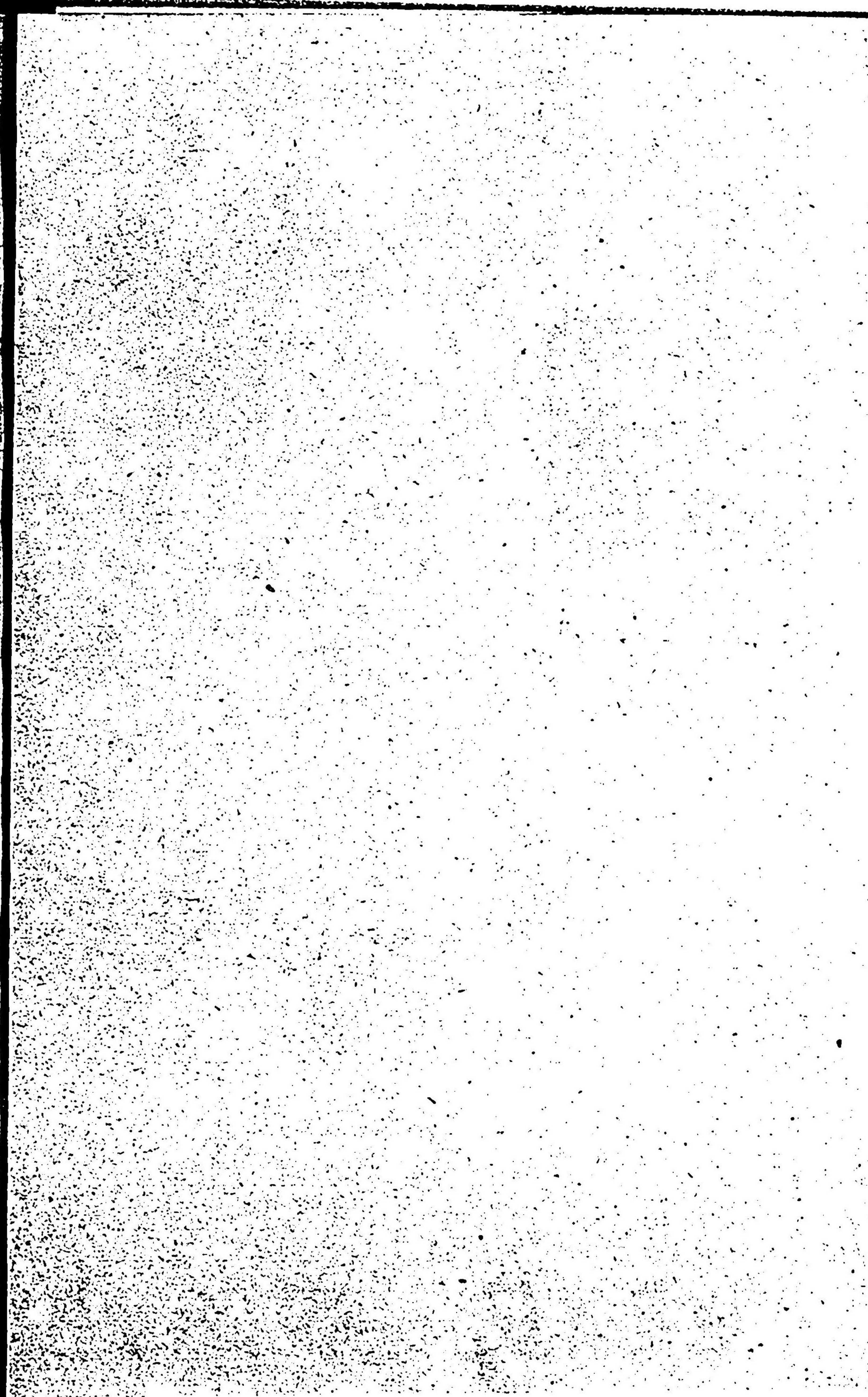
ADI-0055



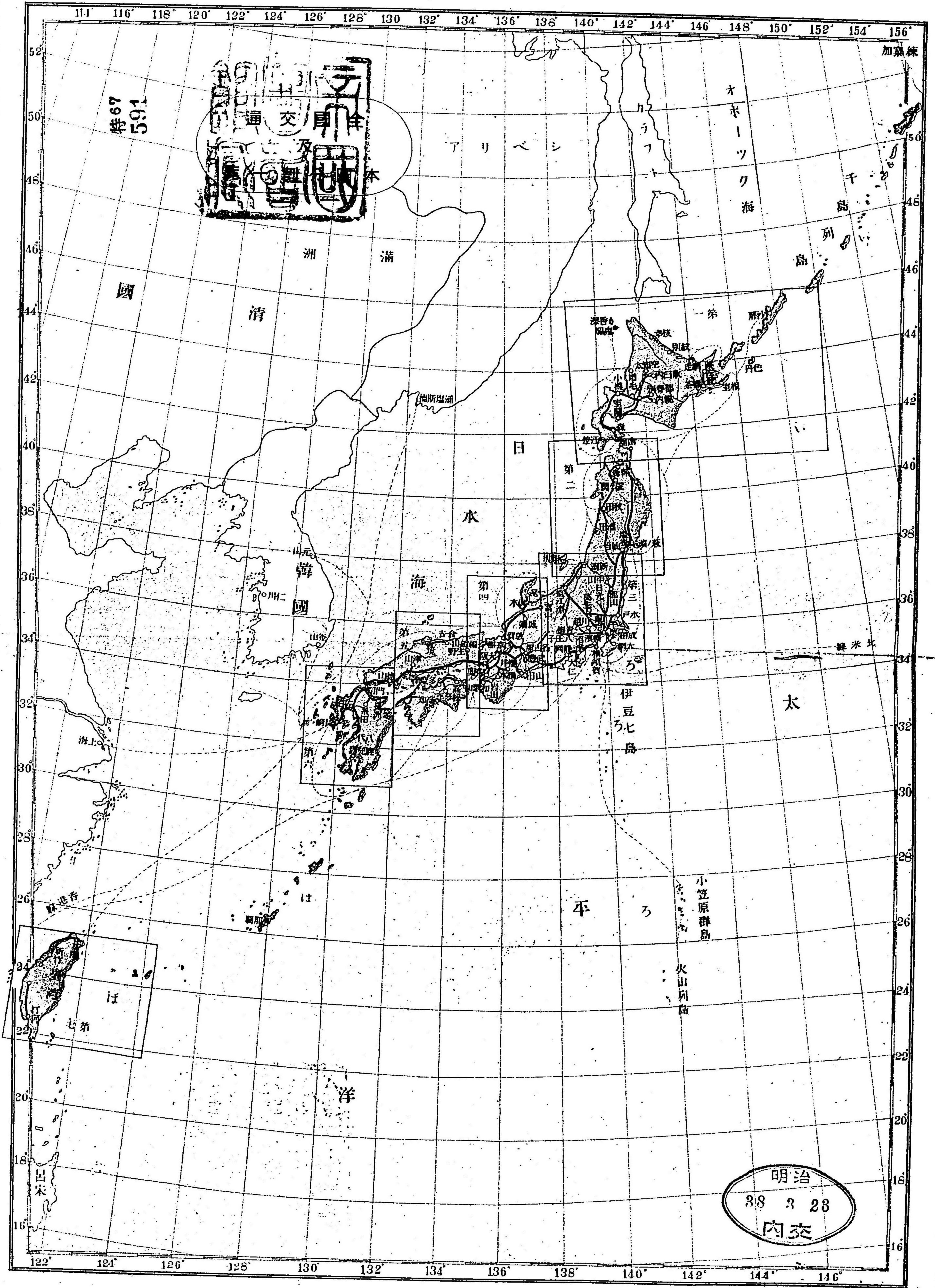










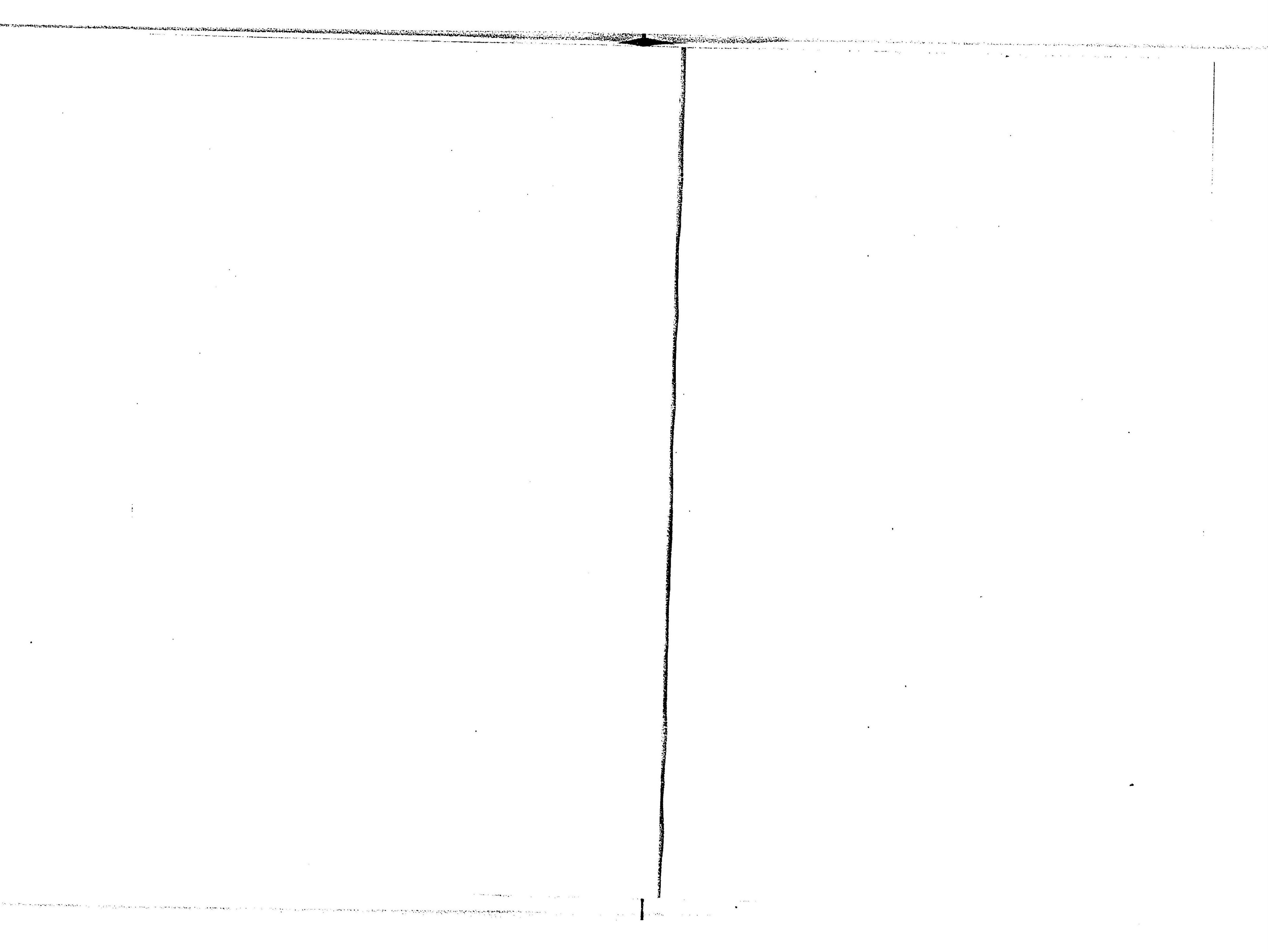


日本  
 交通  
 及  
 通商  
 の  
 概観

特  
 67  
 591

明治  
 38 3 28  
 内交

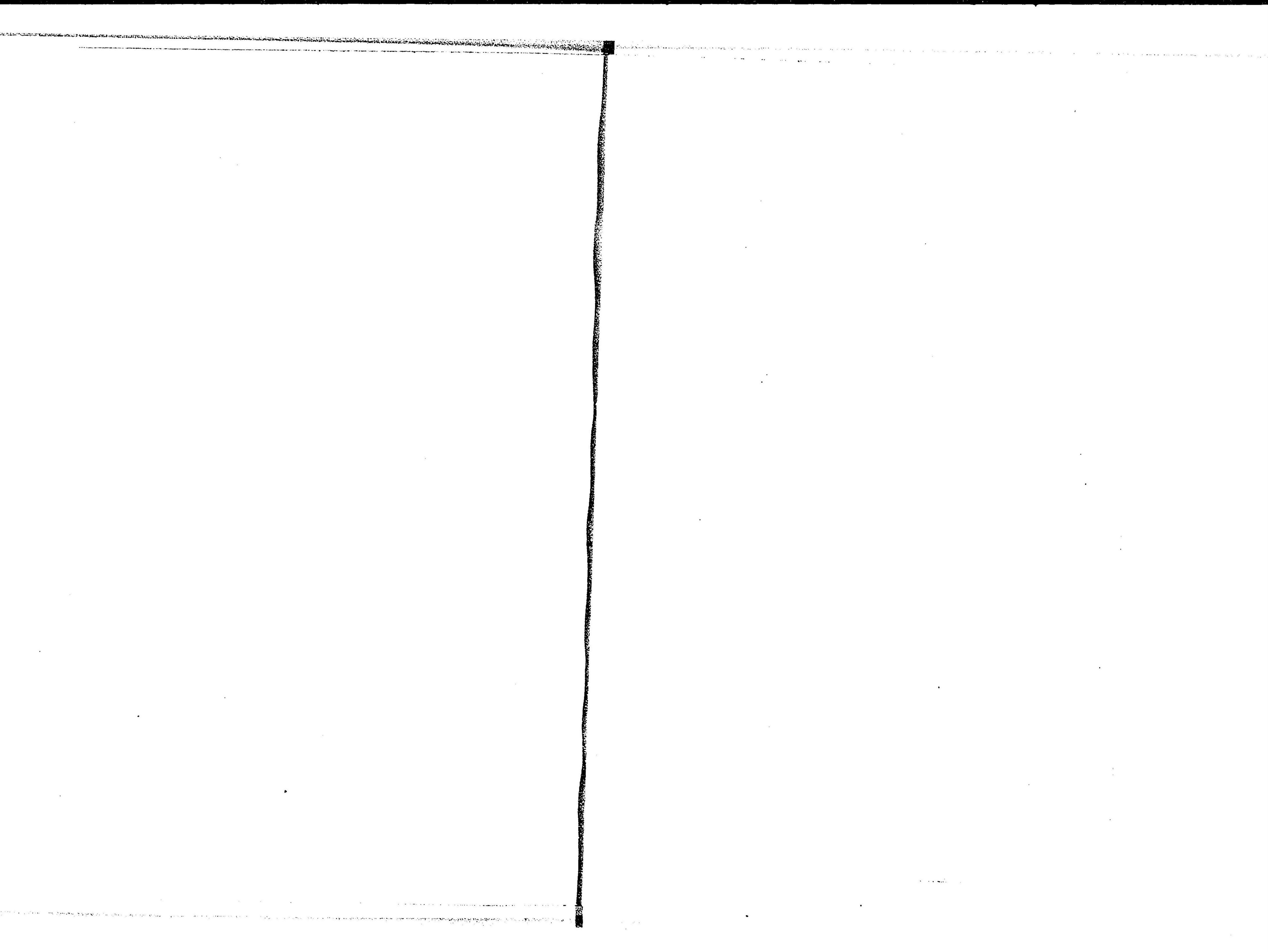








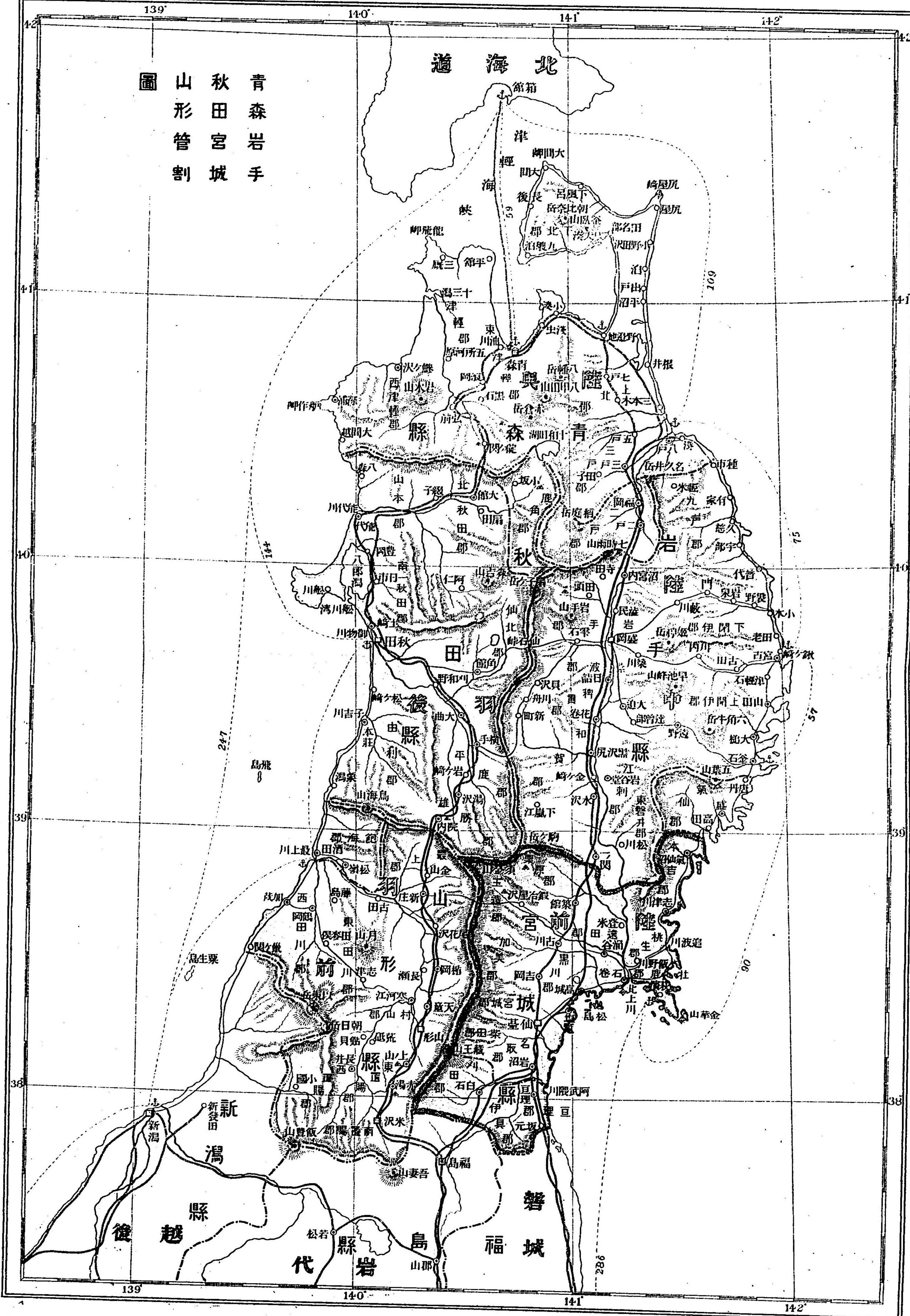




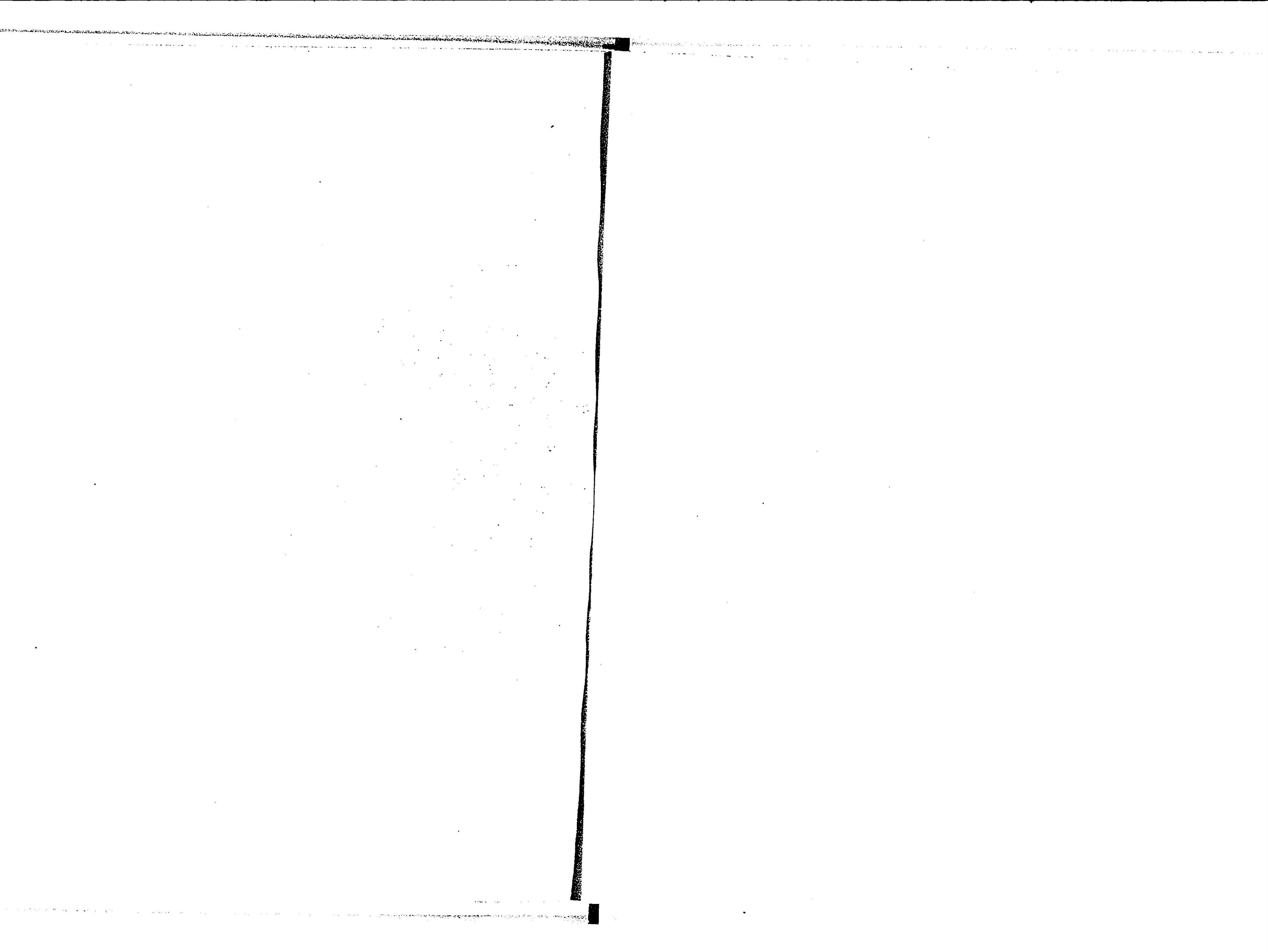


青森岩手  
秋田宮城  
山形管割  
圖

北海道

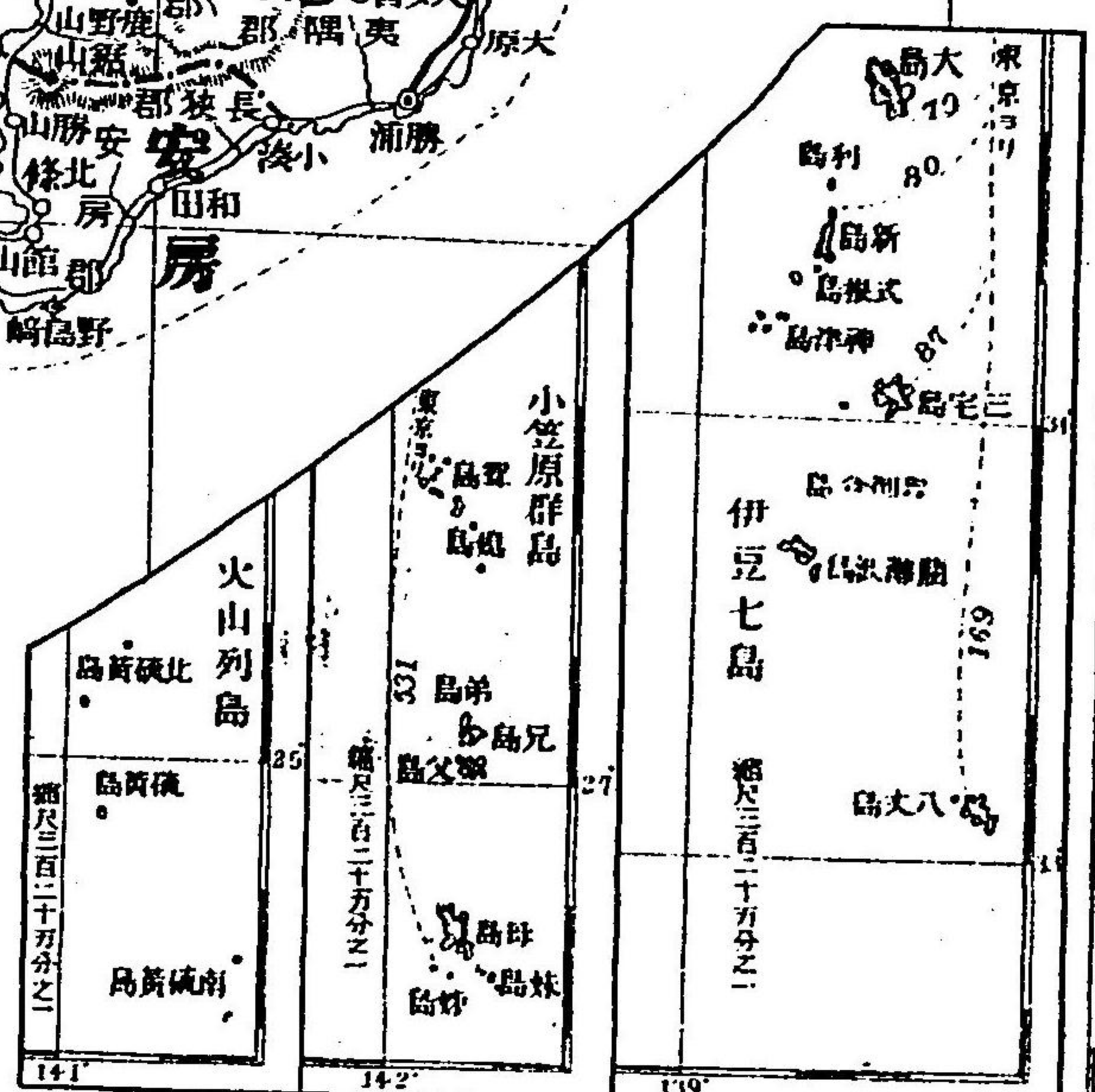




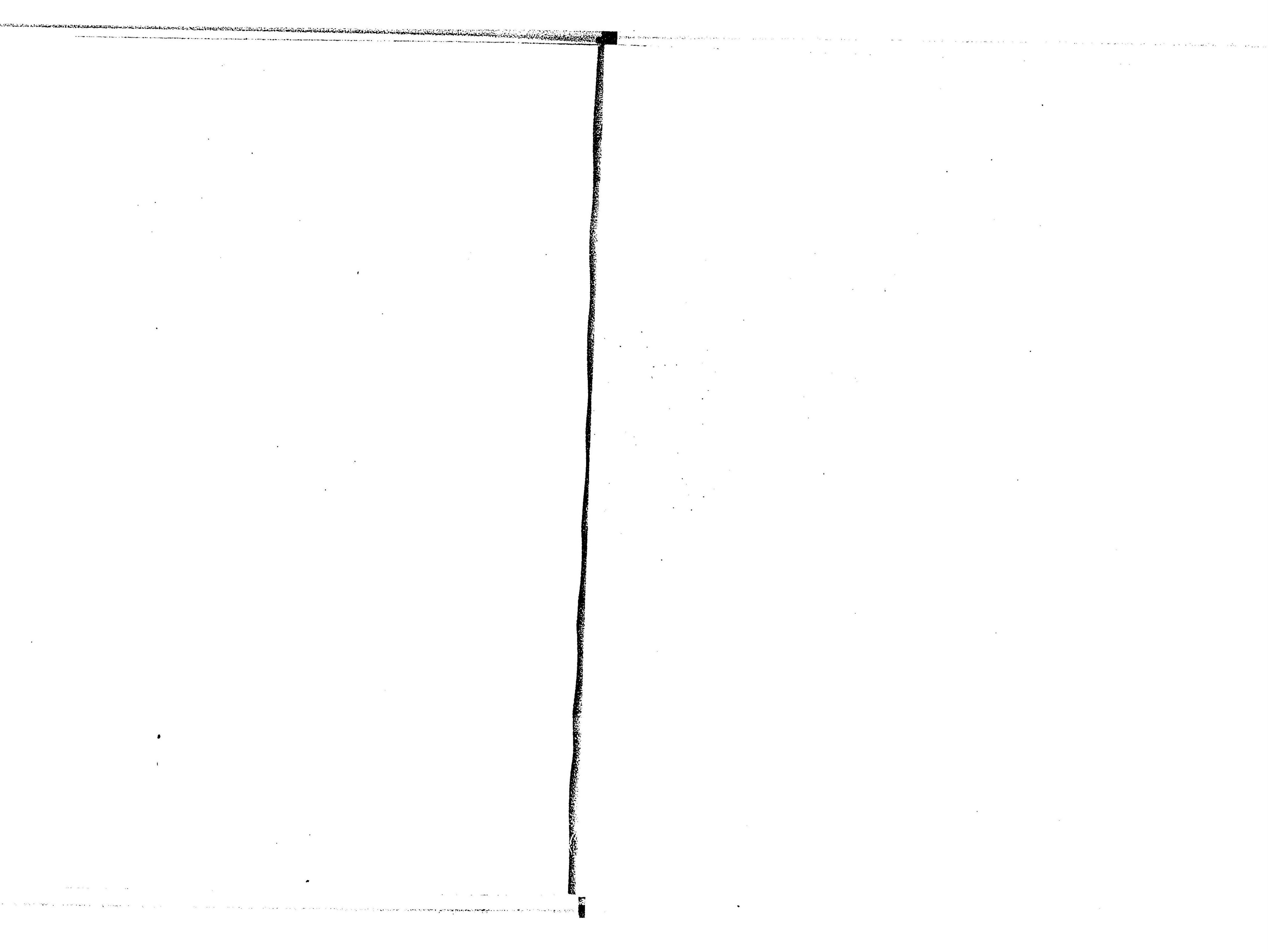




福島 新潟 栃木 群馬  
茨城 千葉 埼玉 東京  
神奈川 山梨 静岡  
一府十縣管割圖

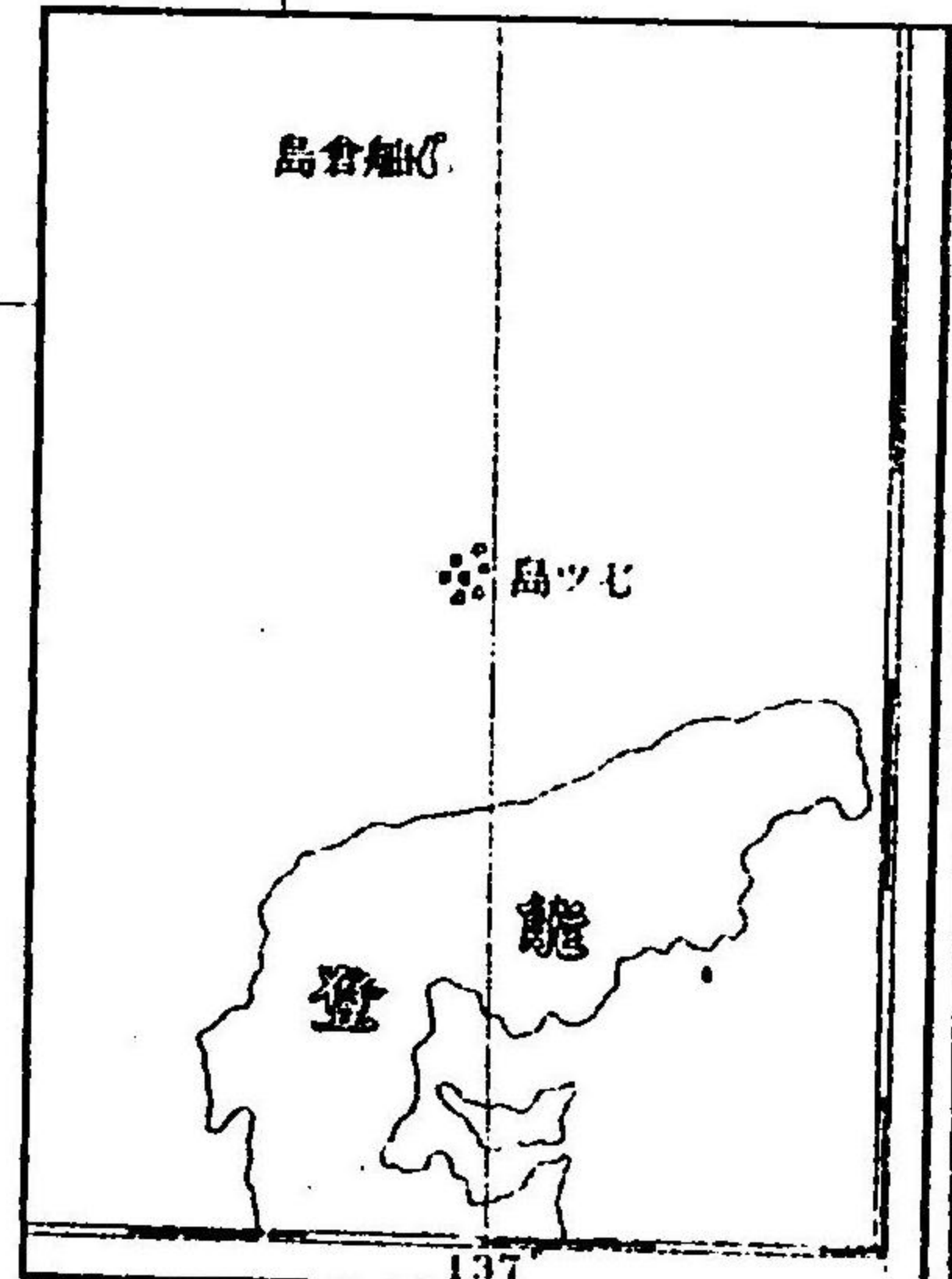
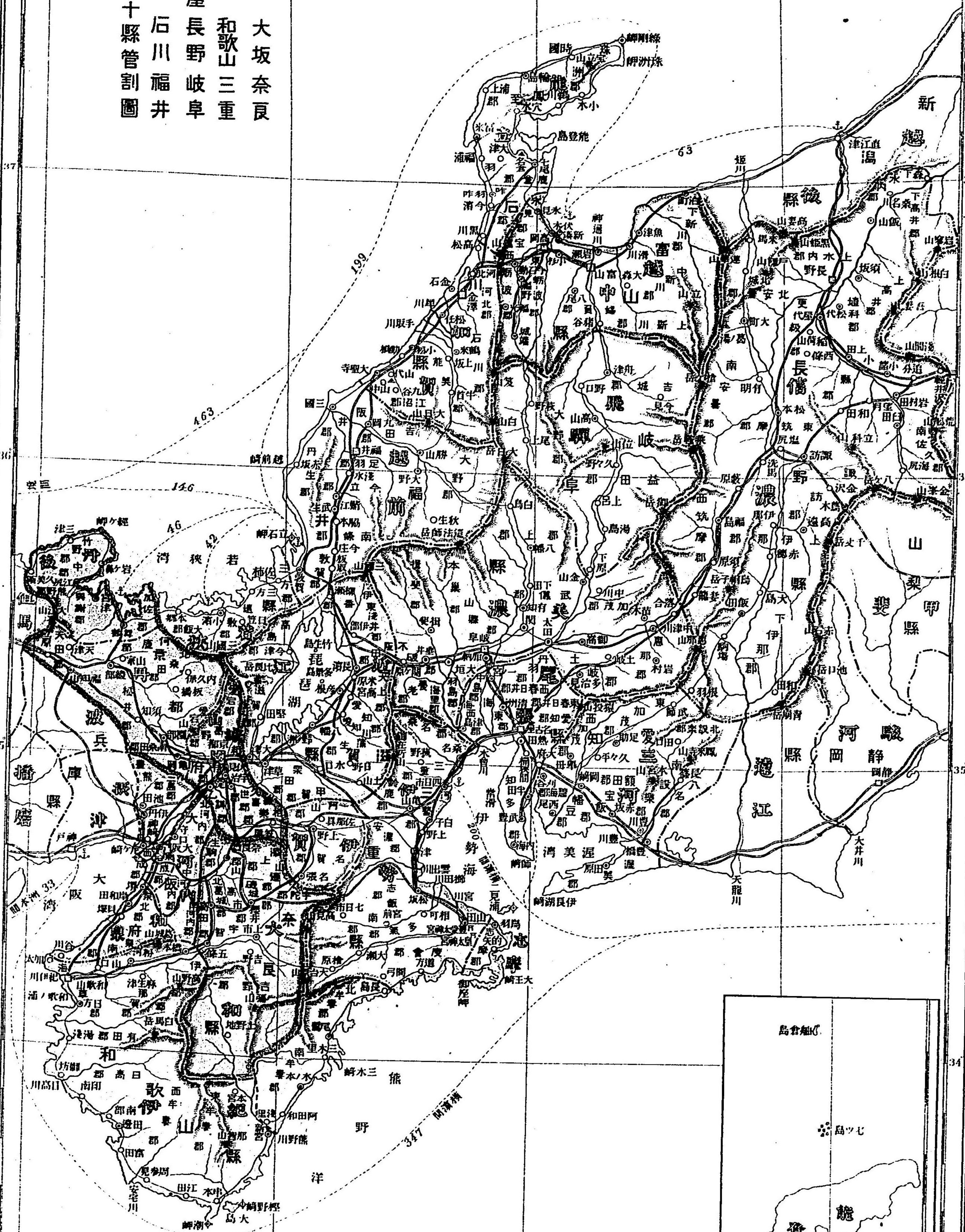




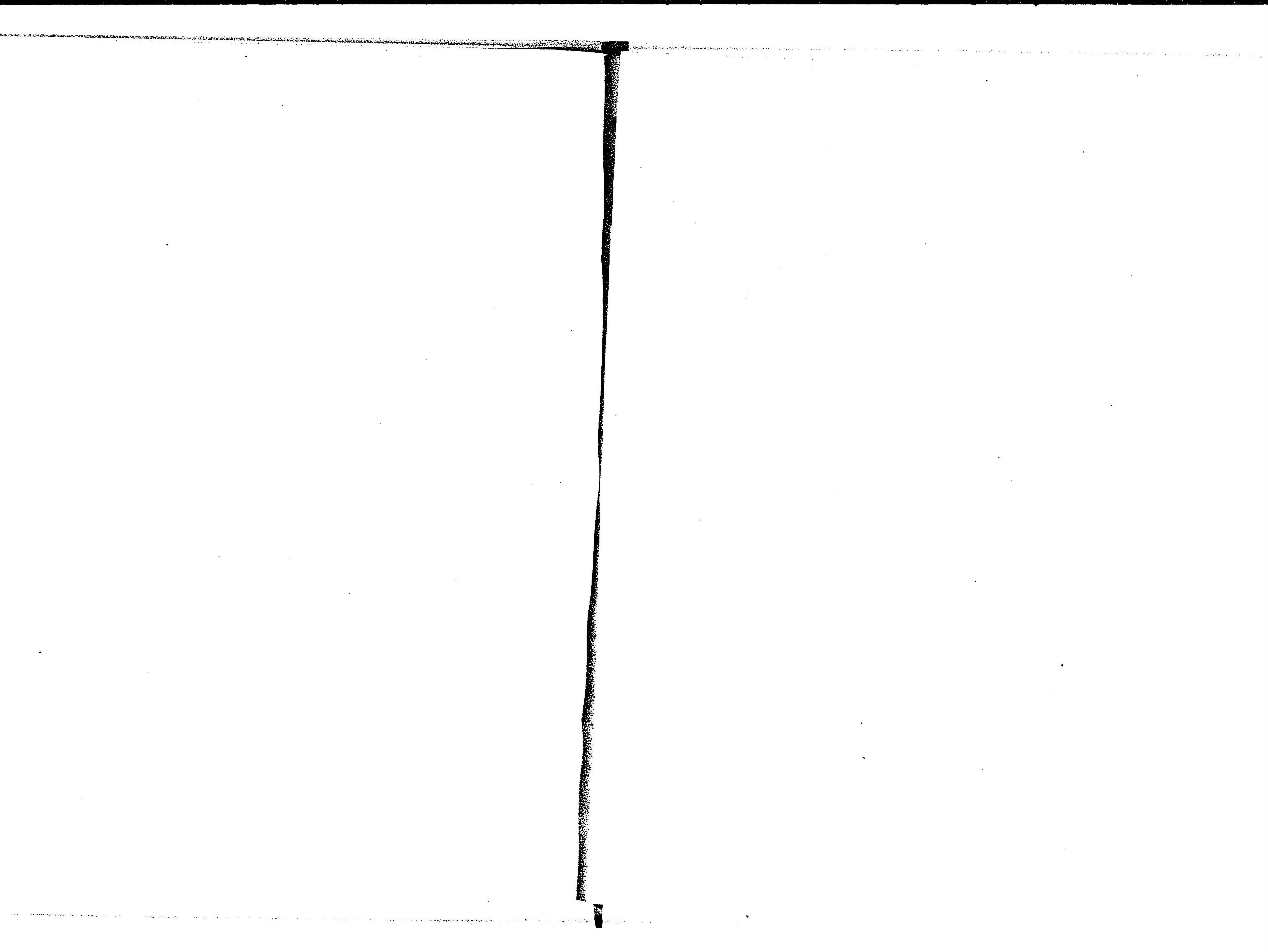




京都 大坂 奈良  
 滋賀 和歌山 三重  
 名古屋 長野 岐阜 岐阜  
 富山 石川 福井  
 二府十縣管劃圖





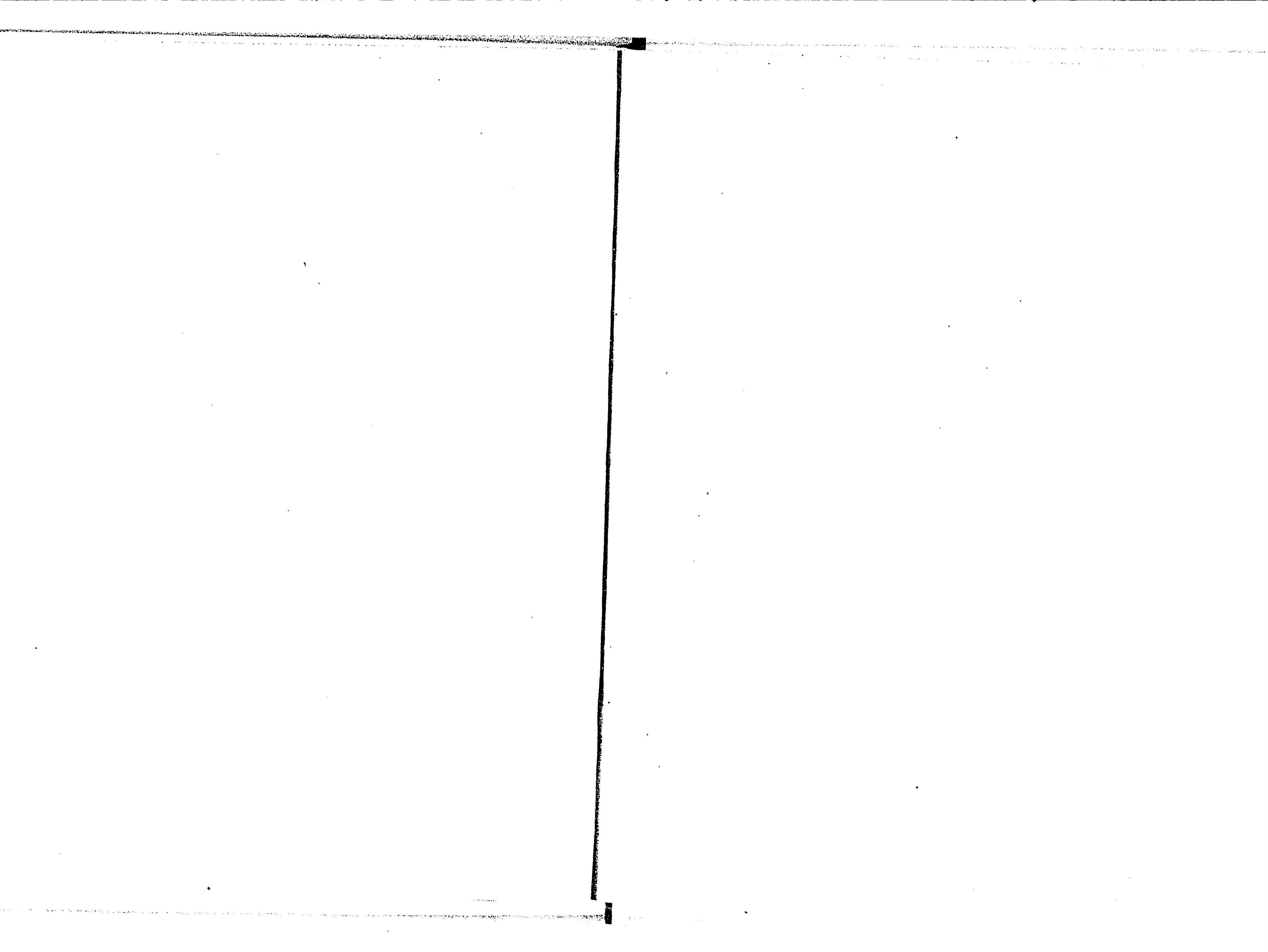




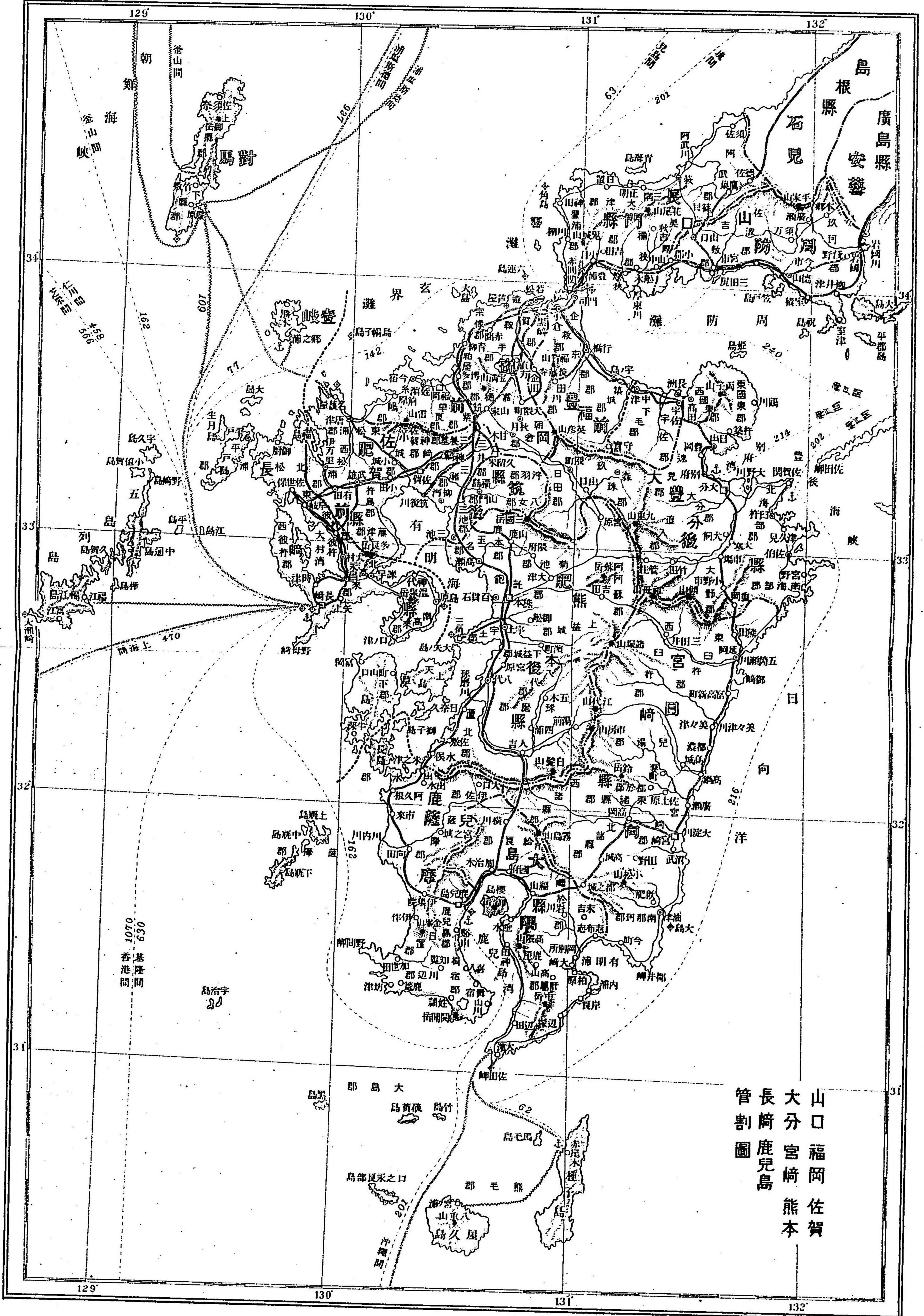
兵庫 岡山 鳥取 島根  
廣島 高知 香川 愛媛  
德島 管割圖





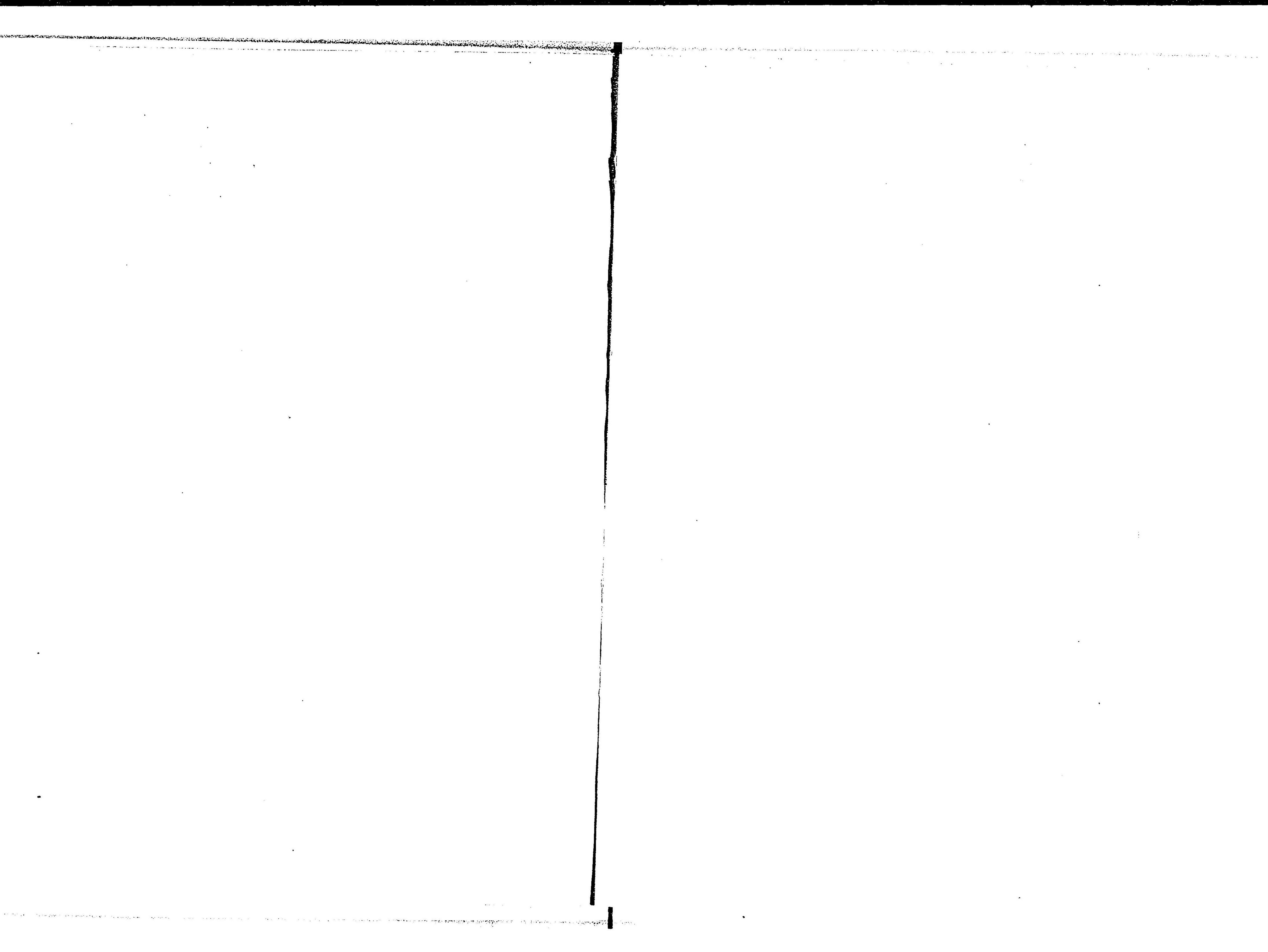






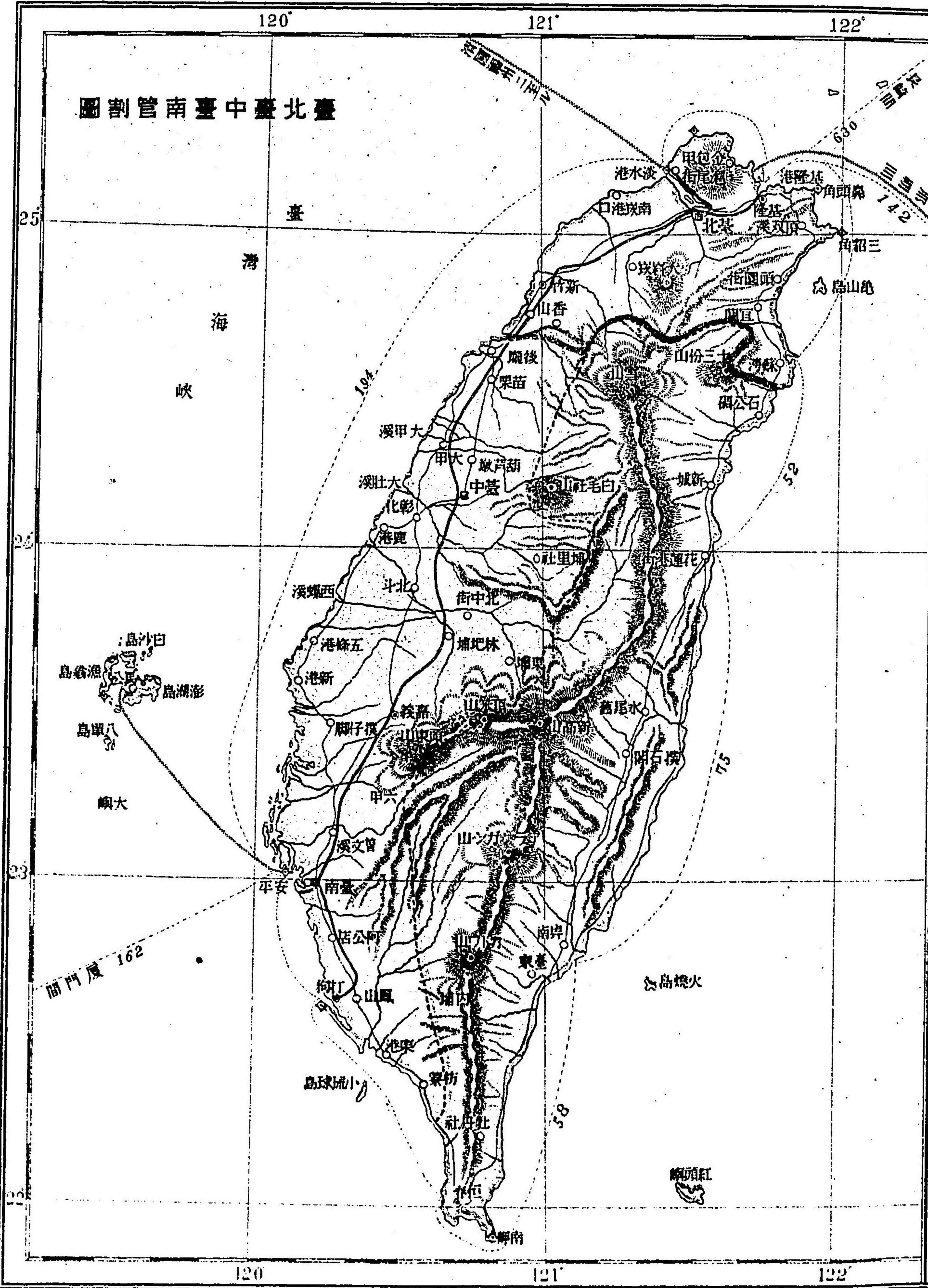
山口 福岡 佐賀  
 大分 宮崎 熊本  
 長崎 鹿兒島  
 管割圖



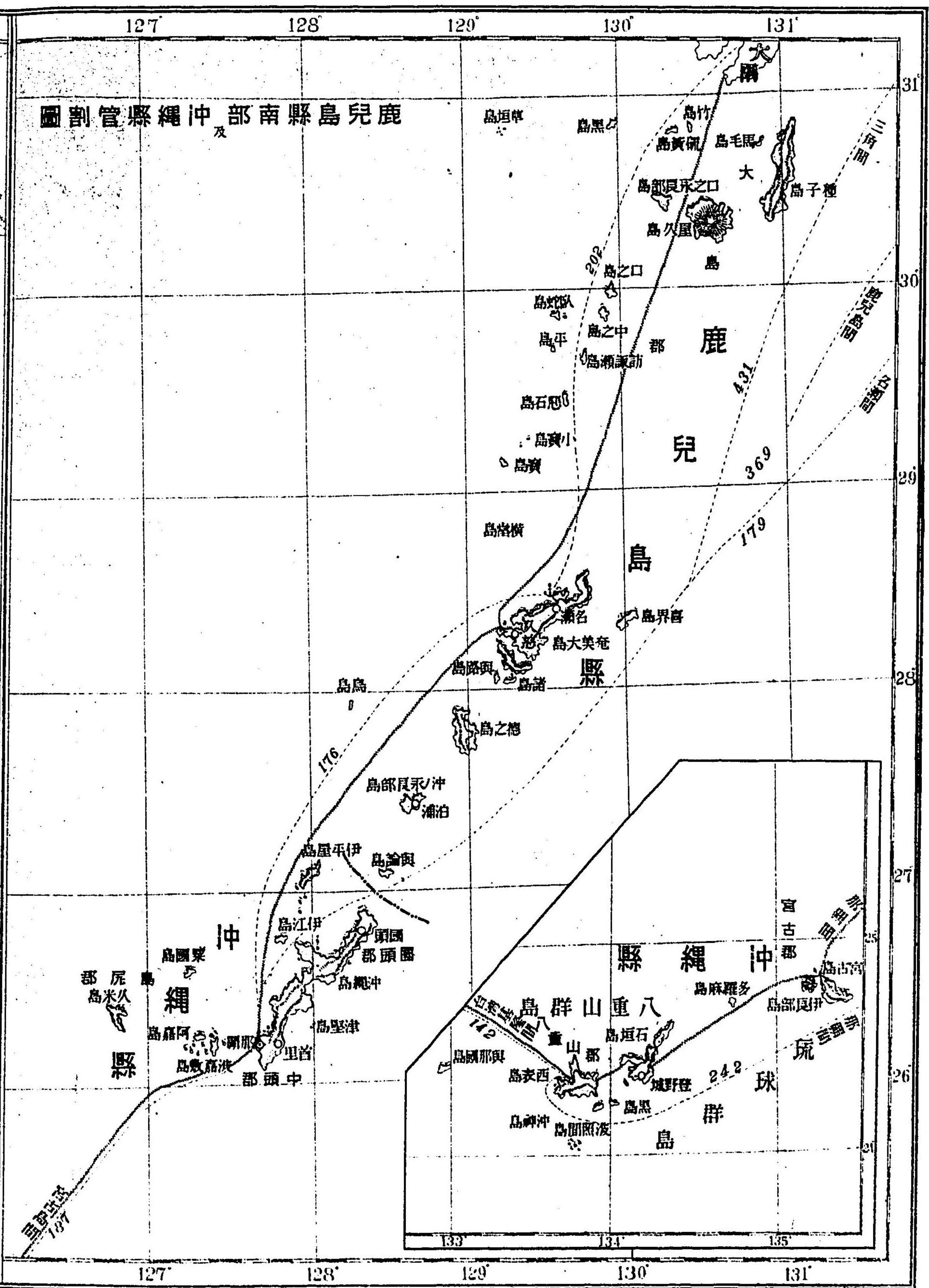




圖割管南臺中臺北臺



圖割管縣繩沖部南縣島兒鹿





日本地圖附錄

目次

一	本邦總面積及其周圍面積	一
二	國島數及其周圍面積	二
三	官有地及民有地	二
四	府縣別面積人員	二
五	各府縣管轄市町村區分	二
六	各國廣設市名及物產	四
七	農產物	八
八	水產物	八
九	礦產物	八
一〇	主要輸出入品	八
一一	人口百萬以上之都市	八
一二	學校及教員生徒	九
一三	東京、各府縣總元綱三至五里程	九
一四	東京、地方都市間里程	〇
一五	各港間航路里程	〇
一六	開港場	一
一七	煙草植地	一
一八	著名之山岳	二
一九	著名之嶺山	二
二〇	著名之活火山	三
二一	著名之休火山	三

二二	著名之溫泉	三
二三	著名之河流	三
二四	著名之湖沼	三
二五	著名之岬	三
二六	著名之灣	三
二七	著名之瀨	四
二八	著名之海峽	四
二九	著名之瀑布	五
三〇	著名之原野	五
三一	各國名勝地	五
三二	歷代之島嶼及山陵	五
三三	著名之古蹟及其歷史	七
三四	各國公使館及領事館	七
三五	陸軍區廣設面積	〇
三六	海軍鎮守府區劃	一



# 日本地圖附錄

一 本邦經緯度及其周圍面積(經度ハ英國緯線ヲ元トシ推算)

土地	地名及東西經度極點	地名及南北緯度極點	周圍及面積
全	自千島國占守郡占守島東端東經百五十六度三十二分 至澎湖島花嶼西端東經百十九度二十分	自臺灣南端岩礁嶼北緯二十一度四十八分 至千島國占守郡アライト島北緯北緯五十五度五十六分	周圍 七千四百三十二里餘 面積 二萬七千六十一方里餘
本	自伊豆國小笠原島東端東經百四十二度四十四分 至長門國豐浦郡津井島西端東經百三十四度四十四分	自伊豆國小笠原島南端南緯北緯二十四度十四分 至陸奥國下北郡辨天島北緯北緯四十一度三十三分	周圍 二千四百七十五里餘 面積 一萬四千五百七十一方里餘
四	自阿波國那賀郡伊島東端東經百三十四度四十九分 至伊豫國四宇和郡佐田嶼東經百三十一度五十九分	自土佐國幡豆郡沖島南端北緯三十二度四十二分 至陸奥國小豆郡小豆島々崎豆北緯三十四度三十四分	周圍 六百七十五里餘 面積 一千八百八十七方里餘
九	自豐後國南海郡大島東端東經百三十二度〇四分 至大隅國大島郡與論島西端東經百二十八度十五分	自大隅國大島郡與論島南端北緯二十六度五十九分 至長門國企救郡速柄崎北緯三十三度五十八分	周圍 一千八百四十六里餘 面積 二千六百七十七方里餘
琉	自沖繩島赤崎東經百二十八度十五分 至與那國島西端東經百二十二度四十五分	自波照間島南端北緯二十四度〇六分 至琉球平島北緯北緯二十七度〇四分	周圍 三百五十五里餘 面積 百五十六方里餘
北	自根室國花咲郡クラク島東端東經百四十六度〇七分 至渡島國松前郡大島西端東經百三十九度十一分	自渡島國松前郡小島南端北緯四十一度二十一分 至北見國宗谷郡谷峠北緯四十五度三十分	周圍 六百五十五里餘 面積 五千八百三十三方里餘
海	自占守郡占守島東端東經百五十六度三十二分 至國後郡クルチ山西端東經百四十五度二十一分	自國後郡計野武嶼嶼北緯四十三度三十八分 至占守郡アライト島北緯北緯五十五度五十六分	周圍 五百九十一里餘 面積 一千一百一十一方里餘
千	自羊頭島東端東經百二十二度七分 至國後郡西砂方洲西端東經百二十度三分	自南嶺岩礁嶼南端北緯二十一度四十五分 至アヤノト島北緯北緯二十五度三十八分	周圍 三百五十二里餘 面積 二千二百五十三方里餘
臺	自陽嶼東端東經百十九度四十三分 至花嶼西端東經百十九度二十分	自大嶺南端北緯二十三度十一分 至目斗嶼北緯北緯二十三度四十五分	周圍 四十里餘 面積 十四方里餘
澎湖島			

本邦經緯度及其周圍面積







各府縣官署國郡市名及物産

Table listing prefectures and counties in the Kanto region (關東地方), including 廣島縣, 山口縣, 香川縣, 愛媛縣, 高知縣, 福岡縣, 大分縣, 佐賀縣, 長崎縣, 熊本縣, 宮崎縣, 鹿兒島縣, 沖繩縣, and 北海道. Each entry includes details on administrative divisions and local products.

臺灣總督府 臺灣一國

Table listing prefectures and counties in Taiwan (臺灣), including 基隆, 台北, 新竹, 苗栗, 台中, 南投, 雲林, 嘉義, 台南, 高雄, and 屏東. It details administrative divisions and local products for each area.

六 各國廣袤郡市名及物産

Main table listing prefectures and counties in the Kansai region (關西地方), including 甲斐, 伊豆, 相模, 武藏, 安房, 上野, 總務, 常陸, 陸奥, 近江, 美濃, 飛騨, 信濃, 濃尾, 上野, 野上, 下野, 越前, 若狹, 北陸, 後羽, 陸奥, 中羽, 前羽, 後羽, 若狹, 北陸, 後羽, 陸奥, 中羽, 前羽, 後羽. It details administrative divisions and local products for each area.

各國廣袤郡市名及物産







農産物 水産物 礦産物 主要輸出品 人口二萬以上ノ都市

七農産物		八水産物		九礦産物	
種類	收穫高	種類	收穫高	種類	收穫高
米	1,011,000	魚	1,011,000	石炭	1,011,000
小麦	1,011,000	油	1,011,000	石油	1,011,000
大豆	1,011,000	糖	1,011,000	銅	1,011,000
...	...	...	...	...	...

一〇 主要輸出入品

輸出品	輸出品
生絲、絹布及絹製品、綿及綿織品、茶、石炭、銅、米穀、花種、...	...
輸入品	...

一一 人口二萬以上ノ都市

地名	人口	地名	人口
東京市	1,011,000	大阪市	1,011,000
神戶市	1,011,000	名古屋市	1,011,000
...	...	...	...

一二 學校及教員生徒

地名	種類	校數	教員	生徒
伊豫松山市	私立小學校	1	1	100
近江大津市	公立小學校	1	1	100
...	...	...	...	...

一三 東京ヨリ各府縣元標ニ至ル里程

地名	里程	地名	里程
岩手	100	宮城	100
...	...	...	...

人口二萬以上ノ都市 學校及教員生徒 東京ヨリ各府縣元標ニ至ル里程











著名ノ温泉 著名ノ河流 著名ノ湖沼 著名ノ峠 著名ノ橋

三三 著名ノ温泉

有馬、諏訪山(諏訪)。熱海、修善寺(伊豆)。平湯(飛騨)。新湯(岩代)。和倉、湯野(能登)。湯原、湯ノ郷(美作)。湯ノ平(豊後)。

三三 著名ノ河流

Table listing rivers with columns for name, origin, and length. Includes entries like 石狩川, 信濃川, 北上川, etc.

Table listing lakes with columns for name, location, and area. Includes entries like 鬼怒川, 那珂川, 渡良瀬川, etc.

三四 著名ノ湖沼

聖宮湖(近江)。中ノ海、矢野湖(出雲)。小川原湖、十和田湖、十三湖(陸奥)。

三五 著名ノ峠

Table listing mountain passes with columns for name, location, and elevation. Includes entries like 黒部川, 伊豆川, 三谷川, etc.

三六 著名ノ海

根室海, 青森海, 松島海, 本州東岸, 本州南岸, 本州西岸.

二七 著名ノ灘

播磨灘, 磯波灘, 石見灘, 鹿島灘, 紀州灘.

二八 著名ノ海峡

宗谷海峡(北海道樺太間), 鳴門海峡(四國淡路間), 對馬海峡(壹岐對馬間).

二九 著名ノ瀑布

音羽(山城), 華嚴(備前), 白糸(大瀧), 那智(紀伊).

三〇 著名ノ原野

小金ヶ原(習志野), 三方ヶ原(遠江), 三木水原(豊後).

三一 名勝地

東京(上野公園), 愛宕山, 御殿山, 淺草寺, 隅田川.

三二 歴代ノ皇居及山陵

Table listing imperial residences and tombs across various provinces, including entries like 神代天皇, 安寧天皇, etc.

著名ノ海峽 著名ノ瀑布 著名ノ原野 名勝地 歴代ノ皇居及山陵



神功皇后	同	大和磐余若德宮	應神天皇	同	大和磐余若德宮
仁德天皇	同	和泉百舌鳥耳原陵	履仲天皇	同	大和磐余若德宮
反正天皇	同	河内丹波比賣宮	允恭天皇	同	大和磐余若德宮
安閑天皇	同	大和石上穴穗宮	雄略天皇	同	大和磐余若德宮
清寧天皇	同	大和石上穴穗宮	顯宗天皇	同	大和磐余若德宮
仁賢天皇	同	大和石上穴穗宮	武烈天皇	同	大和磐余若德宮
繼體天皇	同	大和石上穴穗宮	安閑天皇	同	大和磐余若德宮
宣化天皇	同	大和石上穴穗宮	欽明天皇	同	大和磐余若德宮
敏達天皇	同	大和石上穴穗宮	用明天皇	同	大和磐余若德宮
崇峻天皇	同	大和石上穴穗宮	推古天皇	同	大和磐余若德宮
舒明天皇	同	大和石上穴穗宮	皇極天皇	同	大和磐余若德宮
孝德天皇	同	大和石上穴穗宮	齊明天皇	同	大和磐余若德宮
天智天皇	同	大和石上穴穗宮	弘文天皇	同	大和磐余若德宮
天武天皇	同	大和石上穴穗宮	持統天皇	同	大和磐余若德宮
文武天皇	同	大和石上穴穗宮	元明天皇	同	大和磐余若德宮
聖武天皇	同	大和石上穴穗宮	孝謙天皇	同	大和磐余若德宮
淳仁天皇	同	大和石上穴穗宮	稱徳天皇	同	大和磐余若德宮
光仁天皇	同	大和石上穴穗宮	元正天皇	同	大和磐余若德宮
桓武天皇	同	大和石上穴穗宮	平城天皇	同	大和磐余若德宮

嵯峨天皇	同	山城長岡山陵	淳和天皇	同	山城平安宮
仁明天皇	同	山城深草陵	文德天皇	同	山城田原宮
清和天皇	同	山城水尾園陵	陽成天皇	同	山城神樂岡陵
光孝天皇	同	山城後山園陵	宇多天皇	同	山城宇多大内山陵
醍醐天皇	同	山城後山園陵	朱雀天皇	同	山城宇多大内山陵
村上天皇	同	宇多後村上陵	冷泉天皇	同	山城宇多大内山陵
圓融天皇	同	宇多後村上陵	花山天皇	同	山城宇多大内山陵
一條天皇	同	宇多後村上陵	三條天皇	同	山城宇多大内山陵
後一條天皇	同	宇多後村上陵	後朱雀天皇	同	山城宇多大内山陵
後冷泉天皇	同	宇多後村上陵	後三條天皇	同	山城宇多大内山陵
白河天皇	同	宇多後村上陵	堀河天皇	同	山城宇多大内山陵
鳥羽天皇	同	宇多後村上陵	崇徳天皇	同	山城宇多大内山陵
近衛天皇	同	宇多後村上陵	後白河天皇	同	山城宇多大内山陵
二條天皇	同	宇多後村上陵	六條天皇	同	山城宇多大内山陵
高倉天皇	同	宇多後村上陵	安徳天皇	同	山城宇多大内山陵
後鳥羽天皇	同	宇多後村上陵	土御門天皇	同	山城宇多大内山陵
順徳天皇	同	宇多後村上陵	仲恭天皇	同	山城宇多大内山陵
後堀河天皇	同	宇多後村上陵	四條天皇	同	山城宇多大内山陵
後嵯峨天皇	同	宇多後村上陵	後深草天皇	同	山城宇多大内山陵

龜山天皇	同	同	後宇多天皇	同	同
伏見天皇	同	同	後伏見天皇	同	同
後二條天皇	同	同	花園天皇	同	同
後醍醐天皇	同	同	後村上天皇	同	同
後龜山天皇	同	同	後小松天皇	同	同
稱光天皇	同	同	後花園天皇	同	同
後土御門天皇	同	同	後柏原天皇	同	同
今上天皇	同	同			

金園寺	ハ足利義滿退隱ノ所トシテ建シテ金園寺ニ金泥ヲ塗ルヲ以テ此名アリ
無間寺	ハ足利義滿ノ退隱ニシテ所建シテ此名アリ
美佳庵	ハ京都市ヲ距ル約二里ナル伏見町ノ東ニアリテ豊臣秀吉築城ノ後元和年
桃山	ハ京都市ヲ距ル約二里ナル伏見町ノ東ニアリテ豊臣秀吉築城ノ後元和年
本龍寺	ハ天正十年六月織田信長明智光秀ニ圍ハレ戦死セシ所ニシテ其頃ハ四
平樂院	ハ宇治ニアリテ元祿原頼通ノ山莊ナリシトナリテ源頼朝ノ所建シテ
宇治川	源頼朝平家ト戦ヒ時其ノ麾下ナル佐々木信綱、梶原景季ト先登テ等
笠置山	水津川ノ上流ニ臨ム奇岩多シ元弘ノ後後醍醐帝難ヲ避ケテ行在所トシ
伏見、鳥羽	ハ京都ノ西南面ヲ防塞スルニ要ニシテ伏見城ハ豊臣秀吉城
大坂市	ハ元禄通ト稱シテ天正十一年秀吉城ヲ築キシヨリ漸次繁盛トナリシ豊臣
秀頼	ハ元禄通ト稱シテ天正十一年秀吉城ヲ築キシヨリ漸次繁盛トナリシ豊臣
高津ノ宮	ハ往昔仁德帝ノ依憑トシテ神宮アリシト云フ
一ノ谷	ハ播磨須磨郡ヨリ三四町ノ西ニアリテ永承三年平家ノ一門建シテ源
金剛山	ハ河内國ノ東南隅葛城ノ山脈中最高キ山ニシテ後醍醐帝ノ時楠
正成	ハ一族ヲ率テ勤王ヲ稱ヘタル地ナリ彼有名ナル千利城址ハ山ノ半腹ニ
櫻井	ハ補正成子正行ニ遺訓セシ土地ト傳フ所ニシテ三島山崎寺車馬ノ
四條	ハ河内國四條村ノ地ニシテ正平三年楠正行高師直等ノ兵ト大ニ戦ヒ朝

**東 京**  
 東 京 市 ハ往昔武蔵野トテ茅茨ノ生ヒ茂レル曠野ナリシガ大道道灌始テ茲ニ城  
 キ次テ徳川家康幕府ヲ此地ニ開キ政務ヲ執ルコト二百七十餘年所謂江戸ノ繁  
 華ヲ極メシガ明治元年東京ト改稱シ翌年皇居ヲ移シ玉ノ宮ヨリ茲ニ今日ノ皇  
 居ニ見ルニ至リ世界有數ノ大都會トナリ

**大 坂 府**  
 大 坂 市 ハ元禄通ト稱シテ天正十一年秀吉城ヲ築キシヨリ漸次繁盛トナリシ豊臣  
 秀頼ヲ繼グテ天正十一年秀吉城ヲ築キシヨリ漸次繁盛トナリシ豊臣  
 秀頼ヲ繼グテ天正十一年秀吉城ヲ築キシヨリ漸次繁盛トナリシ豊臣  
 秀頼ヲ繼グテ天正十一年秀吉城ヲ築キシヨリ漸次繁盛トナリシ豊臣

**東 京 府**  
 東 京 市 ハ往昔武蔵野トテ茅茨ノ生ヒ茂レル曠野ナリシガ大道道灌始テ茲ニ城  
 キ次テ徳川家康幕府ヲ此地ニ開キ政務ヲ執ルコト二百七十餘年所謂江戸ノ繁  
 華ヲ極メシガ明治元年東京ト改稱シ翌年皇居ヲ移シ玉ノ宮ヨリ茲ニ今日ノ皇  
 居ニ見ルニ至リ世界有數ノ大都會トナリ

**大 坂 府**  
 大 坂 市 ハ元禄通ト稱シテ天正十一年秀吉城ヲ築キシヨリ漸次繁盛トナリシ豊臣  
 秀頼ヲ繼グテ天正十一年秀吉城ヲ築キシヨリ漸次繁盛トナリシ豊臣  
 秀頼ヲ繼グテ天正十一年秀吉城ヲ築キシヨリ漸次繁盛トナリシ豊臣  
 秀頼ヲ繼グテ天正十一年秀吉城ヲ築キシヨリ漸次繁盛トナリシ豊臣



神奈川 兵庫 長崎 新潟 湯

今四條神社ヲ祭ルル飯盛山ノ麓ニシテ平野ナリ一昨ノ中ニ集メ風景佳ナリ正行ノ墓ハ神社ノ四敷町ニアリト云フ
浦賀 ハ相模國三浦郡ニシテ造船所アリ嘉永六年米國使節ヘリ一軍艦及汽船ヲ...

千葉 茨城 埼玉 山梨 静岡 岡 愛知 三

社ハ即チ帝ヲ祭ルルモノナリ
國府藩 ハ里見氏ノ古蹟タル市川ノ北方ニアリテ種根ノ支流タル江月川ニ臨...

重 滋賀 長 野 木 島 宮 岩 手 富 田 山 良 奈

町ノ南端五十鈴川ノ上流ニハ伊勢大廟アリ
敗ク嶽 伊香郡ニアリ秀吉田原家ヲ敗リシ地ニシテ彼ノ有名ナル嶽七本...

和歌山 福井 鳥取 島根 山口 廣島 岡山 山

官野 ハ後醍醐帝ノ行宮以後南朝皇居ノ地ニシテ史上ノ名蹟甚多シ
高野山 ハ伊都郡ニアリ弘法大師ノ開基ニシテ又大師寂滅ノ地...











