



特 42
884

1115

今昔一寛水のひところや
あともさきさきさきさき

江戸海軍の所領下
まろまろまろまろまろまろ

松和屋の所領下
まろまろまろまろまろまろ

いふ穀屋おしり
まろまろまろまろまろまろ

あま業ぬしそら
まろまろまろまろまろまろ

いふ科理波世の海
まろまろまろまろまろまろ

いふ科理波世の二階
まろまろまろまろまろまろ

三人来りて海
まろまろまろまろまろまろ

そまらまらまら
まろまろまろまろまろまろ

のくしをまらまら
まろまろまろまろまろまろ



松前屋



かき
かき
おん
なんど
かき
かき
かき

かき
かき
かき
かき
かき
かき
かき



かき
かき
かき
かき
かき
かき
かき

かき

かき

あおんはさき人

あつあつ
多て二階上りつて
あれ せんあんまへて
荒らる三人が赤んぼと
付滝入と金札を一つ
きうく じらういかに
切付るとめらき入目
あつあつ
ひとと きうく
一まんと利権か
あつあつ
提ちんぐつん
二下り



同小

きりり
切てをうて

これ 又たたへ

ぶんと板物

まみくらく

一不冉び記

かこい

おろとみ

わらじ

くみ

まけ

松

松前屋



松前屋五郎兵衛



内田惣左衛門
島藤左衛門

けしき ちかきま ぬい きてん 日入
 くしとゆふふふとと遊勝のまののま
 おぼやとねあふのかふとあらんと
 おめどもゆと
 うらたの
 むいへ
 中町人あふらぬ
 こと
 りきとてあふ
 本りの足跡く
 とおのひふらぬ



川崎五蔵

むりかてくまらるがゆと家来まて
 海しとがら奥の羽をかくれまると
 まよりまらふふとめま田あふ人
 ふらあふらふのまらふら
 海新わりをてふ海田あふと
 りひ旗本あじつ代神刀流のぬれ
 作花とる門人もとまらじが成る白
 物まのその岸あく流のふとまら松若屋
 むすまあがゆとゆりしおはくま中人の分
 ざうしてまあまのほ物まあゆららるる

松前屋

松前屋の主人

松前屋の主人

松前屋の主人

松前屋の主人

松前屋の主人

松前屋の主人

松前屋の主人

松前屋の主人

松前屋五良兵衛



松前屋の主人

松前屋の主人

松前屋の主人

松前屋の主人

島田の使下部



松前屋の主人

松前屋の主人

松前屋の主人

松前屋の主人

松前屋の主人

松前屋の主人

松前屋の主人



新 松前屋

くまの

けし

まの

まの

まの

まの

まの

まの

松前屋五郎を

内田惣左門



松前屋

新

松前屋

松前屋

松前屋

松前屋

松前屋

松前屋

松前屋

内田惣左門

川崎

主持の御座りしつゝの御座り
 へまは御座りしつゝの御座り
 名を御座りしつゝの御座り
 徳田の御座りしつゝの御座り
 御座りしつゝの御座り
 御座りしつゝの御座り

原伊守
 名を御座りしつゝの御座り
 名を御座りしつゝの御座り
 名を御座りしつゝの御座り
 名を御座りしつゝの御座り
 名を御座りしつゝの御座り

けいりしつゝの御座り
 へまは御座りしつゝの御座り
 名を御座りしつゝの御座り
 徳田の御座りしつゝの御座り
 御座りしつゝの御座り
 御座りしつゝの御座り

原伊守
 名を御座りしつゝの御座り
 名を御座りしつゝの御座り
 名を御座りしつゝの御座り
 名を御座りしつゝの御座り
 名を御座りしつゝの御座り

ノ人交はる減合を

べーとらふ

内田塾門

びらう

い

い

未熟の松中、括ては合子とヤサ

ひら

平小田免りさうぶーとらふ同入ど

よき

吾余我仕るよは務者

坊人立出り小内田あ方

仕

仕

仕



五郎兵衛



又即事申一色

お本

の

を

を

を

を

を

を

を

内田の筆をこたみけ利次の方へ渡す
後何れかおぼえの書は
天久保茂左門



平依色(ひのり)とておぼえの書は
天久保茂左門

天久保茂左門
後何れかおぼえの書は

内田の筆をこたみけ利次の方へ渡す
後何れかおぼえの書は

後の方より打込と

おぼえの書は

天久保茂左門

後の方より打込と

おぼえの書は

天久保茂左門

後の方より打込と

おぼえの書は

天久保茂左門

後の方より打込と

松前屋五郎左

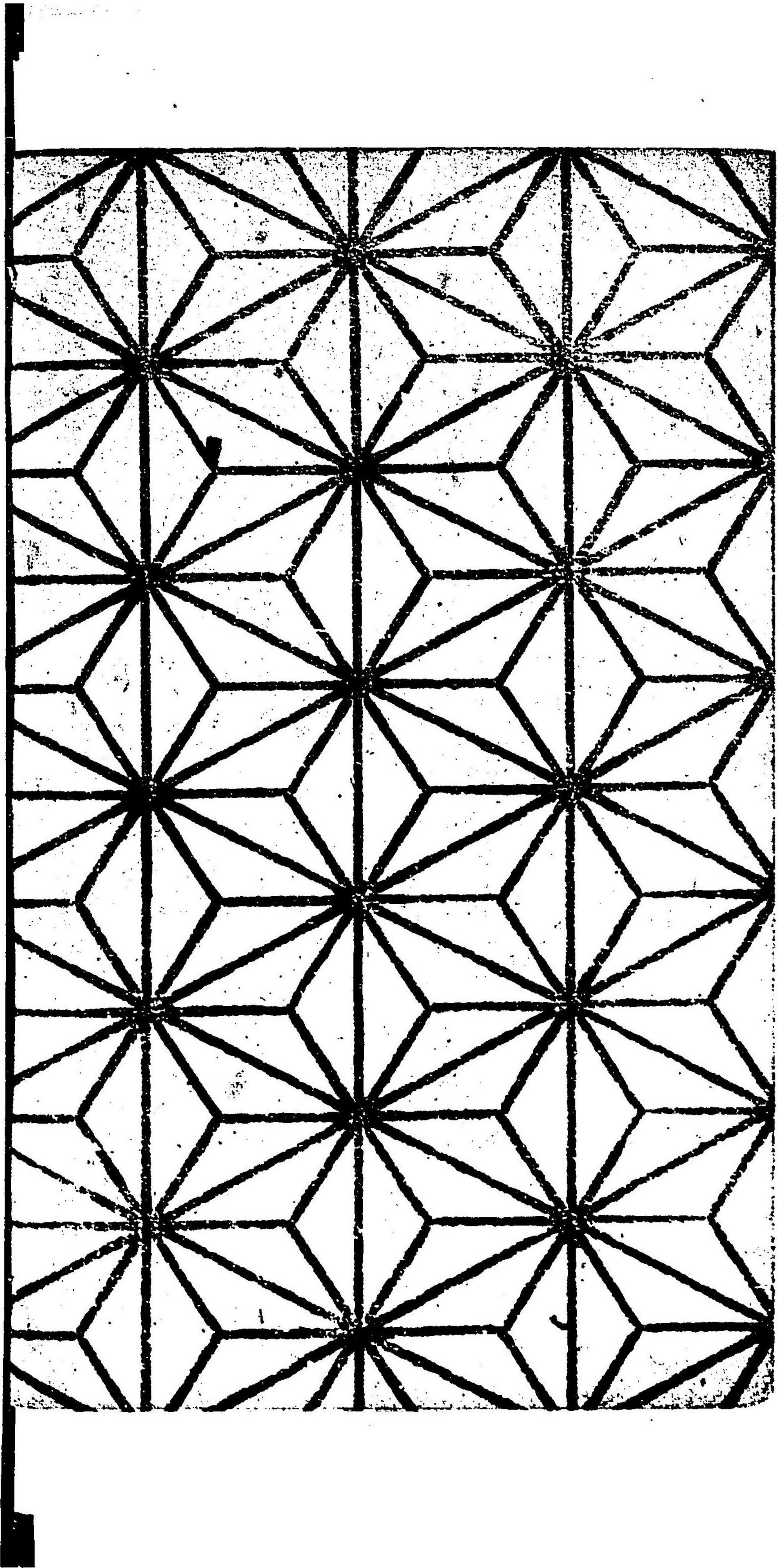


一対と切らる利統
 とらと腹よりゆきくさ
 ちげとこより梅を投す
 お板羽目お投すのち
 まひまほして削りけり
 柳織りよりあふれが
 とらとけりけりゆき
 えん合せをまゝ一羽
 三人のよやくお痛
 門守中へ云くうへ
 下巻



切付一代記物多々 塵功記用文章類
 今武者本めい以 奈老地口本品々
 色以り小本類 鶴手本双六め以
 都一類唄本品々 往來物番数峰山
 歌の留た裁物類 大跡手推搦品々

明治十四年 九月三日御届
 東京本町亀澤町壹丁目三番地
 編輯 兼出板人 本屋伊助





特42
884

091962-001-3

特42-884

[絵本]

宮田 伊助 / 刊

M14-15

DBP-0389

