

煮夢詞

仁和許增著  
同里鄭道乾輯



浙江圖書館



浙江圖書館

煮夢詞

貂裘換酒

已過重陽節更何事  
 雨雨風風者般淒側  
 低問黃花  
 花不語別有寒蟬替說說  
 一樣傷離怨別  
 白帝無情  
 歸太蚤有何人  
 悄向閒階立  
 思往事倍嗚咽  
 天涯  
 回首成今昔  
 最憐他無端而笑  
 無端而泣  
 我亦悲歌  
 無着處  
 賸有一腔熱血  
 祇合把唾壺  
 猷歎顧我  
 麤材  
 拚委棄  
 便請纓在手  
 終何益  
 拔長劍指西粵

菩薩蠻

中秋雨

仁和許增蓮孫著  
 同里鄭道乾健閣棊

雲容歛淨微星匿怕人瞥見今宵月癡欲問嫦娥知  
他清淚多雨聲闌不住都在芭蕉樹不怕沒圓時  
嫦娥知未知

如夢令

紀豔

昨夜已知非分不想今宵還更好事忒無端此際天  
涯人近休問休問怕惱如花生性

高陽臺

寄姬人素璘

冷雨敲檐癡雲壓戶夜來無限淒清多事芭蕉偏他  
作去就秋聲待將離思從頭說更思量說與誰聽且  
消停掩了羅幃閒煞書燈遙知今夜紅窗裏有娉

婷雙影同數歸程漏永宵淡休教負了重衾夢中不  
識來時路況而今夢也無憑待歸時密語挑鐙細訴  
星星

菩薩蠻

如雲抹麗堆雙鬢迴鐙照著春人影鐙影忒分明照  
人雙淚痕低徊無別語道破傷心處還說没人憐  
從郎索翠鈿

臺城路

感舊

華城月窟曾游徧都半盡成孤負萬劫難灰十年易  
醒事事心頭酸透問他知否便地老天荒總難拋手  
萬疊雲山寄聲切莫將人呪年來豔情頓減便夢

到紅樓卹堪回首青鬢凋殘朱闌敲折何況當年枯  
酒心難應口只薄倖名兒合當消受若說相思沈腰  
今更瘦

沈谿紗

題敬亭昔夢圖

舊夢荒涼又十年雨絲風片殢人憐相逢不敢說從  
前一掬香泥埋玉地半幰晴日呪花天生成天付  
與纏絲

減蘭

卹年今日曾共玉梅花下立  
語星星不許嬰哥隔  
院聽  
重來知否天上人間定相負無限深情準備  
今宵夢裏尋

金縷曲

題馮笠尉

焯馬稍圖

蹤跡容疏放論眼前十年知己如君無兩蟻蝨人間  
原偶爾握手頓添惆悵幸同此須眉無恙有酒且拚  
今夕醉縱是非不必求人亮士有志毋相強諸公  
袞袞強臺上有多少瞻韓御李依劉說項快馬輕刀  
前度夢壯志生平都償更無暇上書宰相庸福虛名  
都是誤便次羣空冀北何人賞歌未竟衆山響  
打起眉頭結把吳鉤思仇未報壯裏激烈槐國功名  
真螻蟻鏡裏蕭蕭華髮君莫問天邊圓缺殺氣懣騰  
天不管付蒼茫此意憑誰說且牽馬辭家別關山  
銷盡輪蹄鐵轉徙在兵戈隊裏雨淋日炙孺子成名

忠即孝長君長生此是君家英物待漆了鬢頭飲血  
橫槊賦詩雄馬上指雁門風雪家山接好掀去從軍  
笠

浪淘沙

依舊畫幃空春去無蹤宵來香夢可曾濃指點櫻桃  
花樹下吹墮么紅低語屬東風莫便忽忽夕陽西  
去水流東儂自留春春自去春不留儂

百字令

春愁如許蚤東風吹夢織成絲雨庭院悵悵簾窳地  
底事春來又去陌上花飛尊前酒冷此際人何處青  
鸞信杳鯉魚風起無據便教剗盡情苗漫天絮又  
被風團聚鎮日懽騰天不問天也有情沒緒拍遍紅



牙刻殘樺燭多少傷心白香銷漏永者番真箇虛度

賀新涼

留別張芷浦農部

館

數盡河橋柳算人生幾番離合便成衰醜結袂題襟  
纔幾日不耐又還分手知何日重攜尊酒如此天涯  
如此別怕重逢面已觀河陂雞黍約無相負風塵  
何事堪回首更無端捉將官裏甘為牛後僅許湖山  
成小隱便合掉頭而走却好趁尊鱸時候指點段家  
橋畔路有草堂萬樹梅花守只此意君知否

前調

題蔣蕤頃太守五馬圖

匹馬關山道望江南連天烽火憂悵<sup>心</sup>悼敢說功成身

便退敢說致君事了只出處未容州州我輩登場原  
偶爾迺況書生未必窮愁老更不暇求安飽 抽身我  
已輸君早願從今茶鐺酒斃及時理料成敗安危皆  
分定賺盡英雄多少在達士付之一笑何日遂初同  
賦就把游蹤往事重憑弔再商略承平橐

沁園春

急景凋年蹉跎旅食遙天木落觸物言愁

野馬催人景光一擲星星鬢華記軍門挾策磨殘盾  
鼻伎堂說劍唱落蓮花無分封侯偏生識字已算人  
間一着差秋老矣甚朝來帶孔略瘦些些口分明獨客  
天涯只攬鏡無聊轉自嗟念數番搖落身同秋寄州  
年奔逐跡比搏沙大好湖山欲歸不得獨立中庭數

算雅魂銷極又玉簫聲徹吹入誰家

虞美人

被池冰透無人管夢逐天涯遠  
今宵拚坐到天明只恐曉雞唱後亂愁生  
不如且自挑燈睡省得春魂  
迢縱然夢不到天涯總比無眠略勝一些些

滿江紅

華殊來歸之日倚此付之

昔夢荒涼早拚取十年薄倖誰料又萍堆絮逐舊巢  
重認小隊笙歌花獨笑後堂絲竹人雙影重叮嚀不  
許說從前舍糊肯前生約今宵證來生約今宵訂  
只從今不怕琵琶紅冷為爾頻番拋半臂慚予已蚤  
凋雙鬢問來宵明月郵邊圓無人應

百字令

秋感

雞人唱曉者零星斷夢亡端喚醒躡徧千山忘屐折  
何處游仙最穩鬢粟聲嘶琵琶弦澀古調亡人聽好  
收清淚衷羅重疊偷搵曾記椒髮騎鯨十洲三島  
客我尋幽勝只赤蓬瀛飛不到錯字六州鑄定搗麝  
成塵磨孰作鏡萬事空花景拂衣歸去悄然塵念都  
冷

望江南

思往事彈指十三年別後正思編憶語相期何日種  
芝田此恨正縣縣

身世感心事往來潮風日一年幾重九雲山無恙復

登高佳節近頭糕  
秋已半侵曉怕登樓芳草綠深胡蝶老蓼花紅冷鷺  
驚愁物我兩悠悠

賀新涼

戊子初夏書譚仲脩詞集後

試讀瑤華集抵多少明珠百琲錦雲千疊從古才人  
同一例後亦視今猶昔好付與歌兒白雪傳與不傳  
餘事耳但相逢各證千秋業生平事謝公屐比來  
爭羨青林鯽蚤繡編邨家食譜斷推第一結夏好尋  
真率會相約花間閒五要彼此分會共惜走也甘居  
邾與莒願從君此際尋消息無若我如椽筆

江南好

江南憶憶昔任蕪城滿地月明闕鶴影半幰花氣盪  
詩魂逸莫近三更

百字令

寒夜

蕭蕭撼撼怎一樣黃昏十分淒緊欲典鷓裘謀薄醉  
酒到今哨偏醒落葉聲乾庭雅棲穩耐此荒寒境迢迢  
良夜有人此際同省當年繡幄呼鐙鑑灰替撥劃  
徧相思印今後墜驪無覓處艤有亂愁相迸萬劫鷄  
灰十年易覺心事和春冷鏡中人老低徊但看雙鬢

蝶戀花

春閨

隔院櫻桃花滿地葉底深深賸有么紅繫將就折來

安鬢底明朝準備和愁寄  
花到郎邊拚委棄若問  
如花更比花蕉萃聽說長卿游倦矣春歸但問人歸  
未

減蘭

紅衿雙燕彷彿尋常門巷見打箇盤旋掠艸黏花恁  
可憐 商量不定何處雕梁樓最穩才傍幰旌蚤被  
嬰哥喚小名

卜筮子

製就蹋青詞準備和愁寄賸有黃昏月一鉤能識詞  
中意 孤館颭寒檠冷冷清清地想著當初檐鐵聲  
欲睡如何睡

浪淘沙

綠酒負金蕉。疊鼓春宵。小屏風底暗香焦。閒夢一牀  
推不去。夜夜楓橋。往事只魂銷。雙鯉迢迢。梅花與  
我兩無聊。賸有睂樓弓樣月。還憶吹簫。

減蘭

陳鄂士索題背立仕女圖同作者為譚仲脩  
沈蒙叔兩君子與蒙老皆依仲脩韻

悶沈沈地別後。心情驪可記。半晌嬌嗔。生性由來慣  
拗人。没人庭院作計。兜闌佯不轉。款款輕輕一笑。  
回頭百媚生。

貂裘換酒

癸卯人日。夜夢乘巨舶。渡香海洋。水天一色  
茫無涯。岸俄至一處。徧地植碧桃花。花外有



一男子烏帽青衫舉動風流與一二麗人喁  
喁笑語神光離合不可名狀近視之蓋男子  
即蘭言居士也蘭言謂予曰此東瀛勝地所  
謂南山是也所植皆櫻花中有樂妓白柰花  
居焉通中國文字正疑思間為風水聲擊盪  
而醒先是四月前蘭言游日本回以白柰花  
小影見貽因書其後

夢逐行雲香望遙天青山一髮樓臺縹緲約略生平  
舊游處瓶拂當年曾到好指點某洲某島落拓生涯  
仍故我更不須重訂游仙藁待細認印泥爪花光  
絮影誰同調猛狂說胡麻飯熟不妨同飽隔著雲屏  
招手笑笑我舊時側帽更笑我不如年少欲把微波通

一語說從前晨肇今都老休恠我鬢霜蚤

蝶戀花

即事

說道昨宵寒太驟底事朝來依舊雙攏裏著了湖絲  
嫌太厚忍寒要逞晉支瘦笑指鷓鴣裘寒可透郎肯  
衝寒懷合和寒守人說冬烘能耐久郎心可似冬烘  
否

湘春夜月

送春 丙申春日作

最無憀因循耐過殘春嚮夜獨擁寒檠寂寞對吟尊  
賸有一絲愁影和漫天飛絮斷送黃昏況魚更乍轉  
獸煙已歇無可銷魂不知究竟何生何世種此情

根儻憐儂願大地花花州州都證前因還愁夢裏再  
重還舊日巢痕天風引聽釧聲低控闌干那角有箇  
人人

菩薩蠻

題夏堂填祠圖

迷濛穉柳春將半陽花春遠天涯遠誤了躡青期紅  
鷓盡日唬千金誰買賦那有傍人妒都道不如休  
花飛樓上愁

祝英臺近

癸未十月三日紀事

日西沈潮拍岸燈影半明滅坐到無言搵透裏痕碧  
儘饒百轉千回淡淡款語能不做黛螺雙結頓愁

絕最憐一樣花枝茵潤忒分別縱教賦就游仙臂紗  
牢繫已都是愁苗怨葉

桐花凍

自度曲

重來載酒只遙天失了舊時青到處金尊檀板絃總  
不成聲偏又傳來消息說近來還比我飄蕙記那回  
首鏡前款語說着思重聽願乞金鈴十萬祝春  
風着意護娉婷還要好生將息莫再誤聰明萬一人  
天願滿把愁苗怨蕊剗將平更親携素手瓣香低語  
禮雙星

蝶戀花

人間祇合長離別才到圓時便有些兒缺準擬見時

重與說却嫌未見心先結  
第一鵜鴒今夜月望斷  
刀鐸到底無消息試掐  
宵前雙玉玦不成總沒  
重圓日

貂裘換酒

歎人程篁邨以送窮圖索題名作盈軸無可  
續貂姑仿太玄反離騷之例以畱窮命意賦  
之

且住為佳耳如公等影形相守生平無幾卅載相忘  
形跡外忍便一朝相棄又別後相思不已有酒且拚  
今夕醉莫囘囘便作思歸計除我外誰知已  
明知別有樓鸞地縱此去翩翩裘馬金張門第只恐錢神  
驕更若不比寒酸有味况未必遂如公意  
儻許青氈

同白首再生緣願結他生裏謂不信如此水

行香子

鉛山道中

花外紅樓樓上人愁小垂楊慣拂人頭當年此地曾  
繫輕舟正夢初醒酒乍醒月如鉤雲薄風收柳妥  
花柔柰歸符抵死相催一番小別兩度新秋蚤人非  
舊潮沒信水西流

貂裘換酒

題王仁波

金棧石韞軒詩集

眼下論知己問而今翩翩佳使如君有幾艱得相逢  
如舊侶同是飄蓋身世更埽盡寒氈風味如此奇才  
天亦妒况詞人落拓都成例莫負却乘時器從來

名下無虛士讀新詞偷聲入研琅玕滿紙我欲皈依  
稱弟子不識梅花許未便許也相違尺咫何日扁舟  
相約去聳吟肩同住孤山裏好商略千秋計

喝火令

花自南園老詩猶北寺留十年不到白堤游羨爾高  
吟低唱驚起女湖漚畫舫迢迢夢煙波脈脈愁歸  
裝風月一囊收不負良宵不負好清秋只負翠尊紅  
裏欠了錦纏頭

浪淘沙

把劍論縱橫酒淺愁深十年前事忒分明孤兔已空  
鳩鵲在何處鞦韆鷹鳴咽到江聲哀怨蘭成可憐芻  
狗是蒼生秋月無端圓又缺月也無情

點絳脣

非病非癡閉門鎮日添愁緒  
夢魂如許枕邊推不去  
雨  
拼不相思又聽相思語  
愁無據隔着紅樓化作蕭蕭

浙江圖書館



八〇清



浙江省立圖書館善本書簡表

第 號

書名	煮夢詞	
卷數	不分卷	冊數
撰人及時代	清仁和許增著 同里鄭道乾輯	館
版本及時代	民國鄭氏師儉堂抄本	乙冊
特點	浙學未刊稿	
來源	杭縣鄭氏師儉堂	
收購時價	小東武解音原上音十等十六種共作價百元	備
入藏年月	民國廿四年二月	考

廿九年二月二日

審查者

陳訓慈  
夏定域

官而之得換交或副

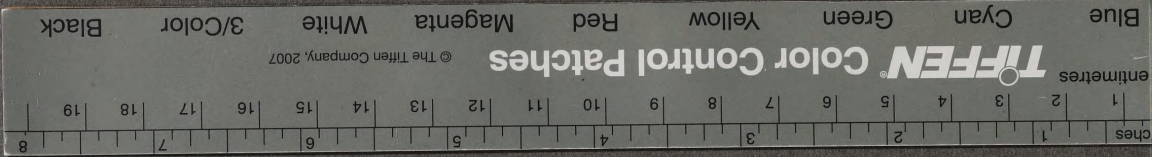
浙江圖書館善本

乙登記號：017091

一九 年 月 日

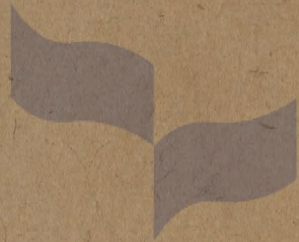


浙江圖書館



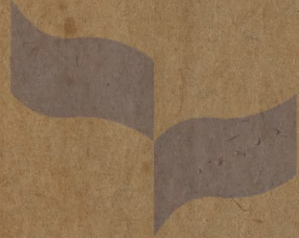
煮夢詞

仁和許增著 同里鄭道乾輯

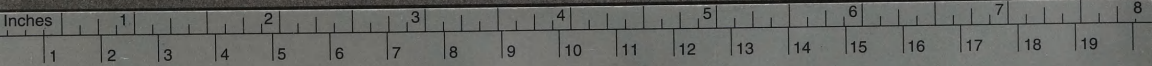


浙江圖書館





浙江圖書館



Centimetres **TIFFEN** Color Control Patches © The Tiffen Company, 2007

Blue	Cyan	Green	Yellow	Red	Magenta	White	3/Color	Black
------	------	-------	--------	-----	---------	-------	---------	-------