

Копия документа
Государственный Архив
№ 1

Бершадский уездный еврейский общественный
комитет.

№ 1
р. 4256
1922

Циркулярны уполномоченного еврейского
общественного комитета на Подольск и
переписка с ними о порядке отчисления
и помещения посылки и корреспонденции.

Государственный Архив
р. 4256
1
3

Удато: 1 сентября 1922г.

Окончено: 19 марта 1923г.

Копия документа
Государственный Архив
№ 1

На 32 листах

Сергиевский Общественный Комитет

Помощи поволомленным.

Евобшеством.

Уполномоченный по Вершавскому району

Циркуляры и инструкции губернии

1923. года.

12

31 докум.

по списку № 1

265/19/11-22. 8-й XI 21/22 Т. Зерман 2

Инструкция по израсходованию сумм, полученных Вами от Уполномоченного Еврейского Комитета на Поделиш из средств Джейнта на ремонт и дооборудование.

1/ Отчетность этих сумм ведется отдельно

По ремонту Вами должны быть пересланы нам справочные документы, в которых было бы точно обозначено:

за ремонт

/ предметы, которые ремонтировались /

произведенный в Дет. доме / № регистр. г-род. а адрес /

получил

/ сумма прописью /

ПОДПИСЬ

3/ Под предметами дооборудования подразумевается в первую очередь:

1/ мат рацы, 2/ престоны, 3/ навески, 4/ плетенца, 5/ стулья и кухон. посуда, а также ремонт кровати.

Образец расчета в двух экземплярах по предметам дооборудования при сем прилагается.

Уполномоченный Еврейского Комитета на Поделиш / ИИИИ /

У п р а в д е л / ОРТЕНБЕРГ /

С Ч Е Т

представлено Еврейскому Общественному Комитету по оказанию помощи пострадавшим от негров и стихийных бедствий.

№	наименование предметов	количество	Цена	Сумма

Итого

Деньги получены сполна

6x №2

13 2/3 23
Коллежский
Секретарь
Министерства
Внутренних
Дел
С. П. Петербург
1917 г.

1. В виду отсутствия в настоящее время в Министерстве Внутренних Дел...
2. В виду отсутствия в настоящее время в Министерстве Внутренних Дел...
3. В виду отсутствия в настоящее время в Министерстве Внутренних Дел...
4. В виду отсутствия в настоящее время в Министерстве Внутренних Дел...

Министерство Внутренних Дел
Секретарь
Министерства
Внутренних
Дел
С. П. Петербург
1917 г.

№1591

8/11

6x №3

Берлин

Циркулярно.

ВСЕМ УПОМОЩЕНЫМ ЕВРОПЕЙСКОМУ
В ПОДОЛЬСКОЙ ГУБЕРНИИ.

Согласно телеграмме Московского Евробанка, предлага-
ем вносить в кассу Соцстрахования только 10%
наравне с Государственными учреждениями.
Основание будет выдано дополнительно.

Уполномоченный Евробанка
на Подолье / В. И. И. /

Завинсент / В. И. И. /

Управляющий / ОРЕНБУРГ

6x №2

13 2 25
Кордонский
Секретарь
1. в виду отсутствия 27 со...
2. в виду отсутствия 27 со...
3. в виду отсутствия 27 со...

1. в виду отсутствия 27 со...
2. в виду отсутствия 27 со...
3. в виду отсутствия 27 со...
4. в виду отсутствия 27 со...
5. в виду отсутствия 27 со...
6. в виду отсутствия 27 со...
7. в виду отсутствия 27 со...
8. в виду отсутствия 27 со...
9. в виду отсутствия 27 со...
10. в виду отсутствия 27 со...

Или устроились 24/12/25
Заслужили заслуженно
Знаете ли вы? Везде
Реформа отодвинута
27 января 1926 г.
Устроились 24/12/25
28/12/25

Копией верно: Де производите ль Енобестков
на Подольи

на основании предложения Всеукраинского
10/XII-22 г. за № 4983 просим Вас принять срочные
меры к резкому гр. Лины Яков Кудера, проживаю-
щего в г. Бершадь, с кем запрашивает Лейсей Литяк

6x №2

полномоченный Всеобщим стном
на Подольи

У п р а в л е н

В. В. Рубин

Упомянутому
 № 48
 10/11
 23/11

Упомянутому
 № 48
 10/11
 23/11

Упомянутому
 № 48
 10/11
 23/11

Руководство
 ИНСТРУКЦИЯ
 ПО ПОСЫЛОЧНОМУ ОТДЕЛУ

8

1. Вещные посылки.
- 1/ Учет вещей в вещных посылках должен вестись особо от старых проходовных.
 - 2/ Посылки могут быть выданы и по доверенности, но в подобных случаях отправки в Москву.
 - 3/ Получатель посылки должен подписаться на присланных Американских росписках. Если посылка выдана по доверенности, то на росписках должна быть сделана соответствующая отметка.
 - 4/ Росписки присылаются нам при известности по следующей форме в трех экземплярах:

№ посылки : Адресат : Город : Кому и когда выдана : Примечание :

- 5/ В случае смерти адресата, посылка выдается ближайшим наследником при представлении удостоверения о смерти адресата и степени родства. Документы эти в подлинниках посылаются нам.
- 6/ Следует обратить должное внимание на то, чтоб при переписке с нами обращалось внимание на точность номеров и адресов посылок.
- 7/ В остальном руководствоваться нашими старыми инструкциями.

- II. Продуктовые посылки.
- 1/ Продпосылки стоимостью в 10 долларов выдаются по следующей норме:
- | | |
|---------|--------------------------|
| 50 фун. | муки пшеничной |
| 10 " | крупы / мансовой муки/ |
| 2 " | какао |
| 10 " | жиру |
| 5 бан. | консервов |
| 10 кор. | конденсированного молока |
| 20 фун. | рису |
| 10 " | сахару |
| 5 фун. | мыла простого |

ПРИМЕЧАНИЕ: В случае временного отсутствия какого либо предмета, вместо него выдается другой предмет по эквиваленту местного рынка. В настоящем случае вместо недополученных из Америки консервов выдается 2 фунта какао.

Продпосылки должны храниться особо

Упомянутому
 № 48
 10/11
 23/11

на основании предложения Всеукраинского от 10/XII-22 г. за № 4983 просим Вас принять срочные меры к розыску гр. Лилии Яковны Куджера, проживающей в г. Бергади, в нем запрашивает Лейсей Литвак

Упомянутому
 № 48
 10/11
 23/11

Уполномоченному
 [Illegible text]
 [Illegible text]
 [Illegible text]

№ 48
1943

Уполномоченному
 [Illegible text]
 [Illegible text]

Руководство
 ИНСТРУКЦИЯ

по ПОСЫЛОЧНОМУ ОТДЕЛУ
 I. Вещевые посылки. *64 А8*

- 1/ Учет вещей посылок должен вестись особо от старых прошлых годов.
- 2/ Посылки могут быть выданы и по доверенности, но в подобных случаях для отправки в Москву.
- 3/ Получатель посылки должен подписаться на присланных американских расписках. Если посылка выдается по доверенности, то на расписках должна быть сделана соответствующая отметка.
- 4/ Расписки присылаются нам при ведомости по следующей форме в трех экземплярах:

№ посылки : Адресат : Город : Кому и когда : Примечание :
 выдана :

- 5/ В случае смерти адресата, посылка выдается ближайшим наследникам при представлении удостоверения о смерти адресата и смерти на родо-документы эти в подлинниках посылаются нам.
- 6/ Следует обратить должное внимание на то, чтоб при переписке с нами обращалось внимание на точность номеров и адресов посылок.
- 7/ В остальном руководствоваться нашими старыми инструкциями.

II. Продуктовые посылки.

1/ Продпосылки стоимостью в 10 долларов выдаются по следующей норме:

50 фун.	муки пшеничной
10 "	крупы / маисовой муки/
2 "	какао
10 "	жиру
5 бан.	консервов
10 кор.	конденсированного молока
20 фун.	рису
10 "	сахару
5 фун.	мыла простого

ПРИМЕЧАНИЕ: В случае временного отсутствия какого либо предмета, вместо него выдается другой предмет по эквиваленту местного рынка. В настоящем случае вместо недополученных из Америки консервов выдается 2 фунта какао.

2/ Продукты прибывающие для продпосылок должны храниться особо от других грузов и они ни в каком случае не должны быть употреблены для других целей, а употребляются исключительно для выдачи продпосылок по посылаемым нам ведомостям.

3/ Ведомости вносятся в книгу по следующей форме:

№ посылки : Адресат : Город : Кому и когда : Отметка о выд. : Примечание :
 выдана : расписки :

4/ Посылки выдаются по ордерным книжкам состоящим из корешка и отрывного ордера. Адресат получая ордер расписывается в получении такового на Американском формуляре. Американская расписка остается в канцелярии для пересылки в Винницу, а посылка выдается по отрывному ордеру.

5/ В целях более быстрой отправки расписок в Америку Уполномоченный высылают расписки эквивалентно в Винницу при ведомости в трех экземплярах по следующей форме:

ВЕДОМОСТЬ НА РОСПИСКИ ВЫДАВАЕМЫХ ПОСЫЛОК В ГОР.....
 1943 г.

№ по пор. : № посылки : Адресат : Город : Кому и когда выдана : По срдеру : Прием

6/ Посылки выдаются в своей таре, которая заготавливается заблаговременно Уполномоченным, при чем с адресатом взимается залог стоимости тары. По возвращении адресатом тары, залог ему возвращается.

7/ При выдаче продпосылок с адресатов никакая плата кроме залогов за тару не взимается.

8/ О розысканных адресатах каждый Уполномоченный сообщает своевременно в единицу.

9/ Учет посылок продовольственных ведомств строго изолировано от всех посылок и ведомости с росписками должны составляться отдельно от остальных.

10/ О порядке и проверке документов о выдаче по доверенности и других формальностях считаем лишним повторять, можно руководствоваться нашими инструкциями по операциям в отношении посылок.

11/ Выдача посылок, пересылка обратно росписок, должна производиться быстро и аккуратно.

Замуполномоченного Е. Вобещенова
на Подолье / КАГАН /

Завотделом посылок / ЗАЙНТОН /
Управление / ОРТЕ ВЕРГ /

1921 I 23
Уполномоченный Е. Вобещенова
в Подольской губернии.
Киевский циркуляр
следующего содержания:
Циркуляр №.

Уважаемые товарищи!
В связи с введением из строгой экономии налагаем, что все расходы на доставку и хранение должны уменьшиться. Каждый шаг, направленный в этом направлении, будет нами одобрен. Однако в целях экономии по возможности чтобы Киев Уполномоченный не ухудшил, считаем нам об этом, дабы мы могли обратиться внимание соответствующих организаций на это обстоятельство.
Просим нас также постоянно держать в курсе этого вопроса.

Председатель отдела - РАВИЦЕВ

Управление - ЗАЙНТОН

С подлинным верно: Уполномоченный Е. Вобещенова
на Подолье

Вертаго

Уполномоченный Е. Вобещенова
в Подольской губернии.
Киевский циркуляр следующего содержания:
Циркуляр №.

Уважаемые товарищи!
Губернатором Киевской губернии

нам известно, что в течение нами уполномоченные вмешиваются во внутреннюю жизнь детучреждений, ссылаясь на себя таким образом функции инспекции и пробы. Нам это не считаем совершенно допустимым. Уполномоченный Е. Вобещенова должен все же поддерживать автономию учреждений, имея в виду материально поддержать детучреждения на том месте, где он и согласен послать. При этом, имея в виду, что мы имеем в виду не следить, чтобы эти средства расходовались исключительно на содержание учреждений, то такое же должно исключительное внимание уделять: с целью же улучшения содержания учреждений, наши уполномоченные должны доводить до сведения инспекции.

Председатель отдела - РАВИЦЕВ

Управление - ЗАЙНТОН

С подлинным верно: Уполномоченный Е. Вобещенова
на Подолье

1178
2/11-23

К реализации мероприятий
по борьбе с преступностью
в среде несовершеннолетних
в г. Клобуковском
Клобуковский район
Клобуковский район
Клобуковский район

17

При сем препровождаю к срочному исполнению циркуляр, полученный нами от Киевской государственной администрации.

В период последних лет выросло количество несовершеннолетних в возрасте до 14 лет, оставшихся в городах, островах и селах без присмотра родителей. В связи с этим необходимо принять меры по организации досугового обслуживания несовершеннолетних в свободное время. В настоящее время в Клобуковском районе отсутствуют детские клубы, спортивные площадки, комнаты для игр и т.п. В связи с этим необходимо принять меры по созданию таких учреждений.

В целях реализации мероприятий по борьбе с преступностью в среде несовершеннолетних необходимо создать необходимые условия для их досугового обслуживания. В настоящее время в Клобуковском районе отсутствуют детские клубы, спортивные площадки, комнаты для игр и т.п. В связи с этим необходимо принять меры по созданию таких учреждений.

1/ Обратитесь к руководителям предприятий, учреждений, организаций и общественности с просьбой оказать содействие в создании детских клубов, спортивных площадок, комнат для игр и т.п.

2/ Ввиду трудности, с которыми связано создание новых учреждений, старайтесь при существующих условиях создать дополнительные учреждения, клубы, спортивные площадки, комнаты для игр и т.п.

3/ При создании новых учреждений, открывать преимущественно открытые учреждения.

4/ Для того, чтобы привести все это в жизнь, работа должна проводиться совместно с органами государственной власти и общественности. Без соответствующих данных нет возможности приступить к работе. Поэтому предлагается всем должностным лицам дать письменный ответ на ниже следующие вопросы:

1/ Сколько безприсмотрных детей в возрасте 4-14 лет находится в пунктах нашего района.

2/ Какие учреждения нашего района нужно реорганизовать таким образом, чтобы при них можно было устроить разные открытые учреждения как клубы, детские площадки, игровые комнаты.

3/ Какие учреждения следовало бы открыть. Имеются ли соответствующие жилищные условия. Имеется ли в достаточной степени воспитательный персонал.

От ответов на эти вопросы, от активности упомянутых на них лиц в большей мере зависит успех нашей работы. Мы просим вас поэтому при ответе указать на возможные трудности и в необходимых случаях сообщить нам.

ЛАЗАРЕВ С. Е. С. № 1178-23

Содержание документа
Содержание документа
Содержание документа
Содержание документа
Содержание документа
Содержание документа
Содержание документа
Содержание документа
Содержание документа
Содержание документа

Директор Клобуковского района

16

*Тысяч 1200
 Тысяч 1800
 Тысяч 150
 Тысяч 100*

*№ 179
 2/15*

Берисан

Всем уполномоченным Евообщеткома
 в Подольской губернии.

19

Уважаемые товарищи,

При сем препровождаем к срочному исполнению циркуляр, полученный нами от Киевской Райкомиссии Евообщеткома:

В целях точного и правильного учета детучреждений и субсидируемых и правильного распределения ресурсов, нам нужны точные сведения о детских и медицинских учреждениях нашего района. Имеются у нас списки учреждений за этот период произошли во многих местах существенные изменения. Помимо этого, материалы эти крайне необходимы для имеющей место в конце месяца выставки Евообщеткома в Москве. Каждый из указанных двух списков дет и медучреждений должен быть составлен в двух экземплярах по прилагаемым при сем формам и в соответствии с приложенной инструкцией и немедленно прислать нам в Винницу. В виду непродолжительности срока, оставшегося еще до выставки, просим работу эту провести в срочном порядке.

Уполномоченный Евообщеткома
 на Подольско-Ишин
 УПРАВЛЕНИЕ ОРТЕНБЕРГ

Форма № 1.

СПИСОК ДЕТУЧРЕЖДЕНИЙ

района
 губернии

на -----1923г.

№ по пор	пункт	Род учрежд. н.	Реги стр. №.	Адрес	Число			Субсид ли Ево бком.	Какого рода субсидия
					дет.	мрс.	бком.		
1.	2.	3.	4.	5.	6.	7.	8.	9.	

Циркулярно. 18

Уполномоченному Евообщеткома

Берисан

Уваж. тов.

Ставим Вас в известность, что в дальнейшем все обратные расписки по заграничным переводам должны быть засвидетельствованы Вашей печатью с тов. приг.

Уполномоченный Евообщеткома
 на Подольско-Ишин /
 За финансово-статистическим /
 Управление /ОРТЕНБЕРГ /

*1200
1800
150
100*

№ 179

2/10

Терисах

Уполномоченным Ево Вещеткова
в Подольской губернии.

19

Уважаемые товарищи,
При сем прилагаю к срочному исполнению циркуляр, полу-
ченный нами от Киевской Райониссии Ево Вещеткова:

В целях точного и правильного учета детучреждений нами субси-
дируемых и правильного распределения ресурсов, нам нужны точ-
ные сведения о детских и медицинских учреждениях нашего района.
Имеющиеся у нас списки учреждений за этот период произошли
во многих местах существенные изменения.
Получив этого, материалы эти крайне необходимы для имеющей
место в конце месяца выставки Ево Вещеткова в Москве.
Каждый из указанных двух списков дет и медучреждений дол-
жен быть составлен в двух экземплярах по прилагаемым при сем
формам и в соответствии с приложенной инструкцией и немедленно
прислать нам в Винницу.
В виду неопределенности срока, оставшегося еще до выстав-
ки, просим работу эту провести в срочном порядке.

Уполномоченный Ево Вещеткова
на Подольско-Иштин
УПРАВЛЕНИЕ - ОРТЕНБЕРГ

Форма № 1.

СПИСОК ДЕТУЧРЕЖДЕНИЙ

района
губернии

на -----1923г.

№№ по пор	пункт	Род учрежд.	Рег. стр. №.	Адрес	Число		Субсид ли Ево Вещеткова	Какого рода су бсидия
					дет.	перс.		
1.	2.	3.	4.	5.	6.	7.	8.	9.

1/ В списки входят все евр. учреждения Соцвеса /детдома, сады,
очаги и трудшколы/ и префебра, прудшколы, учебн. мастерские и пр./
как субсидируемые Ево Вещетковым, так и не субсидируемые.

В последнем случае следует сделать соответствующую отметку
в графе "8".

2/ в графе "9" указать носит ли субсидирование постоянный, пери-
одический или случайный характер, в чем выразилось это субсидирова-
ние. При этом указать выдачу одежды детям, персоналу и т.д.

*Список
Воскресный Школы
Трудноловский*

СПИСОК ДЕДУЧЕДНИЙ

района
губернии

1923г.

Род учреждения	Число ко- ло, ка, на койку в 1 день	Средн. чис. или рейснт и т.д.	Посещ. или рейснт и т.д.	Пропуск способ

МОДЕЛЬНЫЙ РАЙОН

РАЙОН

1923г.

РАЙОН

Уполномоченному С. К. Ковалеву района
при сем предоставлено эти материалы на рассмотрение
их соответствующим адресатам.
Уполномоченный Е. В. Воеводина
на Подолье
Управление В. В. Воеводина

они изложены в нижнем положении
их точный адрес.
где следовало
общее

Циркулярно.

ВСЕМ УПОЛНОМОЧЕННЫМ Е. В. ВОЕВОДИНА
В ПОДОЛЬСКОЙ ГУБЕРНИИ

Уважаемые товарищи.

При сем прилагаем вам циркуляр, полученный нами от Киевской Райкомиссии Е. В. Воеводина.

Прилагая при сем копию циркуляра Ц. К. Е. В. Воеводина от 17/1
1923 г. за № 351 просим в срочном порядке высказать свои соображе-
ния по необходимым мероприятиям по борьбе с фавусом в вашем рай-
оне. Важно отметить, чтобы мероприятия эти были выработаны консульта-
тивно с председателями местных органов Здравоохранения и Наробразва-
ния. Комиссией по борьбе с фавусом в развитие настоящего циркуля-
ра просим немедленно сообщить нам:

- 1/ количество фавусовых язв в каждом отдельном пункте района.
- 2/ Предполагаемое количество фавусовых язв учреждений.
- 3/ Имеется ли фавусный дом, изолятор, на сколько до него, может ли быть расширен и на сколько. Имеется ли медперсонал, приложить сметы на оборудование.
- 4/ Имеется ли на месте рентгеновский аппарат, в чем нуждается, может ли быть использован для терапии фавуса. Имеется ли врач-рентгенолог.
- 5/ Имеется ли возможность произвести на месте анализ волосистой части кожи головы.
- 6/ Имеется ли в вашем городе электрическая станция /указать: какого типа, ток постоянный или переменный.

Считаем нужным подчеркнуть срочность получения нами материалов по упомянутым вопросам. В противном случае вы рискуете не быть

При сем прилагаем копию циркуляра Киевской Райкомиссии Е. В. Воеводина:

Посещения детучреждений нашими представителями обнаружили, что в
таких домах имеются дети, весьма малые, в области
таких детей нужно обра-
тратить особое внимание и дать им возможность развиваться с
подходящей благоприятной обстановке. Предлагаем как неосторожно
таких детей нести на известность о состоянии их здоровья
деней о них. По сколько возможно работы этих детей должны быть
представлены в губернский центр /листы, рисунки и т.д./

Уполномоченный Е. В. ВОЕВОДИНА
на Подолье - В. В. В. В.
Управление - ОРИЕНБЕРГ

Форма № 2.

СПИСОК ДЕДУЧРЕЖДЕНИЙ

губернии

1923г.

Род учреждения	Число детей	Средн. число детей в койку в I день	Посещ. или распл. и т.д.	Пропускн. способ.

включенным в ближайшую смету, которую мы не сможем реализовать.

С тов. приветом

Уполномоченный Евобществкома на Подольи - И. Ш. И. И.

УПРАВЛЕНИЕ - ОРЕНБЕРГ

Копия циркуляра Ц.к. Евобществкома Москв 17/1 -23 г. № 351

Медсанотдел ставит нас в известность, что в виду поступления цемента на борьбу с фарусом вам следует немедленно приступить к работам в этой области для выяснения района с указанием в каких пунктах уже имеются и где должны быть открыты новые ветствующие учреждения, прислать сметы и подробный перечень предметов нужных для оборудования и дооборудования фарусных домов, фарусных лечебниц и рентгеновских кабинетов.

Член президиума / подпись
Замедсанотдела / подпись
Секретарь / подпись

Уполномоченному *С. К. Козлов* района
при сем прилагаются ответы на вопросы
прошу передать их соответствующим адресатам.

Уполномоченный Евобществкома на Подольи
Управление *И. Ш. И. И.*

1923 г. 10/11

Циркулярное.

Уполномоченный Евобществкома на Подольской губернии.

Уважаемые товарищи.

Настоящим обращаем ваше внимание на то, что 20 с/м. истекает срок подачи заявок на коммунальные или земельные участки на предоставление учредительных и колхозных земельных участков. в виду этого просим вас подать такие заявки субсидируемые нами детучреждениями до указанного срока.

С тов. приветом

Уполномоченный Евобществкома на Подольи - И. Ш. И. И.

УПРАВЛЕНИЕ - ОРЕНБЕРГ

Циркулярное.

Уполномоченный Евобществкома на Подольи

Уважаемые товарищи.

При сем препровождаем вам циркуляр, полученный нами от Киевской Райкомиссии Евобществкома:

Циркулярное.

Уполномоченный Евобществкома на Подольской губернии.

Уважаемые товарищи.

Посещения детучреждений нашими представителями обнаружили, что среди этих детей имеются дети, имеющие большие таланты в области рисования и искусства вообще. на таких детей нужно обратить особое внимание и дать им возможность развивать свои таланты. предлагаем вам познать об этом и сообщить нам в известность с сообщением подробных сведений о них. По сколько возможно работы этих детей должны быть выставлены в губернский центр / сети, стихи, рисунки и т.д./

Уполномоченный Евобществкома на Подольи - И. Ш. И. И.

УПРАВЛЕНИЕ - ОРЕНБЕРГ

Форма № 2.

СПИСОК МЕДУЧРЕЖДЕНИЙ

наименование
губернии

1923г.

Число ко- лонок	Средн. чис. колонк на колку в I квартале	Посещ. или распре- делен	Препущен- ные спосо- бы
Род. инст.	ст. ст.	ст. ст.	ст. ст.
учреждения	ст. ст.	ст. ст.	ст. ст.

Секретарь / подпись

Уполномоченному *С. Кривошеин*

при *присутствии* *С. Кривошеин*
на *присутствии* *С. Кривошеин*
от *С. Кривошеин* на *С. Кривошеин*
ответствующим адресам.

Уполномоченный Евобществом
на Подолье

Управление *С. Кривошеин*

С. Кривошеин
С. Кривошеин
С. Кривошеин
С. Кривошеин
С. Кривошеин
С. Кривошеин
С. Кривошеин
С. Кривошеин
С. Кривошеин
С. Кривошеин

Член Президиума

Секретарь

Секретарь

№ 181

Уполномоченному Евобироткому

г. БЕЛЕНКОМУ

Уважаемый товарищ.

Ваше письмо на предмет получения нашего Эмиграционного Бюро в Москве просим при-
менить меры к розыску граждан *Израил и Рафаил Герра*, прежних а-
дресов в Бершадском уезде Подольской губернии. О нем заправляет *Д. Герра*
№ 80-72 Е.117 стр. При ответе просим сослаться на входящий

Уполномоченный Евобироткома
на Подолье

Уполномоченному Евобществом

в Бершадском уезде

на основании отчета Киевской Райкомиссии

Евобществом от 7-го февраля с/г. за № 568, пред-
лагается вам выдать гр. *Перкис Хама* м. Чечельник
Ольгепольского уезда на основании предоставленной по-
сылки из фонда предпосылки.

Уполномоченный Евобществом
на Подолье

Управление *С. Кривошеин*

С. Кривошеин

Форма № 2.

СПИСОК МЕДУЧРЕЖДЕНИЙ

на _____ года
1923г.

Число ко- ловок	Средн. чис- ло кол. на колку в 1 день	Посеще- ния или распре- дел. и т.д.	Препущен- ные особи.
Род. эк. стаци- он.			
Учреждения и т.д.			

Секретарь / подпись

Уполномоченному *С. Козлов*

при оных *присланных* отъездах на экспедиции
прошлых лет их ответственным адресатам.

Уполномоченный Елобестского
на Подолье

Управление *И. И. И.*

они находятся в каком поло-
жении и их точный адрес.

Член Президиума *И. И. И.*

Секретарь *И. И. И.*

В. И. И.
С. Козлов
И. И. И.
И. И. И.

Уполномоченный
на Подолье

1923 г.

4

на Подолье

в Берлине

80-72 Е.117 стр.

18

к фризскому

Уважаемый товарищ.
нашего Эмиграционного Бюро в Москве просим при-
звать к розыску граждан *И. И. И.* и Рафаила Геррера, прежний а-
дрес в Берлине Под. губ. у гр. Давида Волтера. О нем заправляет Л. Геррер
80-72 Е.117 стр. При ответе просим сослаться на входили

Уполномоченный Елобестского
на Подолье *И. И. И.*

Управление *И. И. И.*

Маски просим фризского *И. И. И.*
9. лет, находящегося в Берлине *И. И. И.*
Григорьевича *И. И. И.*

Содержите сведения в каком поло-
жении и их точный адрес.

Уполномоченный Елобестского
на Подолье *И. И. И.*

Управление *И. И. И.*

317/II-23
28/8/23
5/2/23

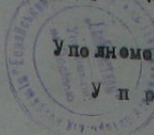
Циркулярно

ВСЕМ УПОЛНОМОЧЕННЫМ ЕВРОПЕЙСКОГО
В ПОДОЛЬСКОЙ ГУБЕРНИИ

Уважаемые товарищи.

При сем препровождаю вам циркуляр, полученный от ЦД Евробесткома:

За последнее время участились случаи посылки отдельных
обращений и писем нашими местными уполномоченными к Американскому
Колледжу в этих письмах пишутся вещи, о которых не всегда следовал
бы доводить до сведения землевладельцев.
Не возражал вообще против посылки подобного рода обра-
щений нашими местными уполномоченными, Президиум ЦД считал, одна-
ко, СОВЕРШЕННО НЕ ДОПУСТИМЫМИ их посылку, имея ЦД и Американское Пре-
сидиумство Евробесткома.
Президиум ЦД предлагает вам впредь все обращения к землев-
ладельцам направлять через ЦД.



Уполномоченный Евробесткома
на Подолье - И Ш И Н
У п р а в л е л - О Р Т Е Н В И Р Г / см. на оборот.

Handwritten notes and signatures in the left margin.

ВСЕМ УПОЛНОМОЧЕННЫМ ЕВРОПЕЙСКОГО
В ПОДОЛЬСКОЙ ГУБЕРНИИ

Весьма срочно

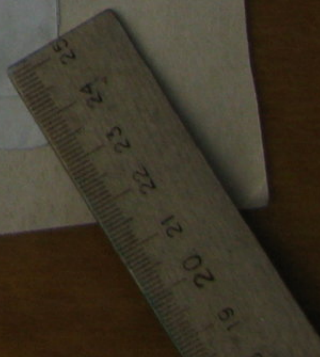
Уполномоченному в Водуцкой
и Белевской у.

6-199
1923
Сх N 22

Согласно запросу оградкомиссии, Водуцкая
просит Вас рассмотреть детей Маршан Кем
14 лет и Милу Шауцк 13 лет, проживающие
в д. Стратовке, с 5ти лет от рождения
и с 6. от рождения.

Мать просит рассмотреть Лоду Германна
9 лет, находящегося в семье А. Соловьева
Тиндерманна, проживающего
в д. Стратовке, с 5ти лет от рождения
они находятся и не имеют адрес.

Уполномоченный Водуцкой
и Белевской у.
Иванов
В. В. Ортенберг



некоторые письма
переслать

отнюдь не

Ваше предложение
предоставить
до 1000 руб.
для покупки
для Советской
России
но до 1000 руб.
для Советской
России

Ваше предложение
предоставить
до 1000 руб.
для покупки
для Советской
России

31/II-23
3/II-23

Циркулярно

ВСЕМ УПОЛНОМОЧЕННЫМ, ЕВБЕЖЕСТКОМА
В ПОДОЛЬСКОЙ ГУБЕРНИИ

Уважаемые товарищи.

При сем препровождаю вам циркуляр, полученный от ЦК Евбежесткома

За последнее время участились случаи посылки отдельных
киш землячества, минуя ЦК и наше Американское Представительство
Подчас в этих письмах пишутся вещи, о которых не всегда следовал
бы доводить до сведения землячества.
Не возражая вообще против посылки подобной рода обраче-
ний нашими местными Уполномоченными, Президиум ЦК считает, одна-
ко, **СОВЕРШЕННО НЕДОПУСТИМЫМ** их посылку, минуя ЦК и Американское Пре-
ствительство Евбежесткома.
Президиум ЦК предлагает вам впредь все обращения к земляч-
ествам направлять через ЦК.



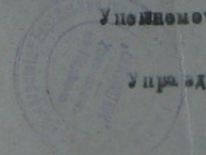
Уполномоченный Евбежесткома
на Подолье - И Ш И Н
У п р а в л е л - О Р Т Е Н Б Е Р Г / см. на оборот. /

31/II-23
3/II-23

ВСЕМ УПОЛНОМОЧЕННЫМ ЕВБЕЖЕСТКОМА
В ПОДОЛЬСКОЙ ГУБЕРНИИ

Уважаемые товарищи.

Настоящим предлагаем вам в срочном порядке представить нам сведе-
ния сколько зерн. детей в каждом пункте нашего района кормит АРА;
также какая норма выдачи на каждого ребенка.



Уполномоченный Евбежесткома
на Подолье - И Ш И Н
У п р а в л е л - О Р Т Е Н Б Е Р Г

24/II-23
31/II-23

Уважаемый товарищ.

В связи с ликвидацией уездного административного
центра в нашем городе, остатки имущества Уездобразы и др. уч-
реждений, оставшихся делами, вероятно, будут переданы детям
направления. Предлагаю вам, поэтому, озаботиться с получением
также этими делами сестры товарищей части указанного
имущества.

Уполномоченный Евбежесткома
на Подолье - И Ш И Н
У п р а в л е л - О Р Т Е Н Б Е Р Г



на основании жребия изложенного предлагается всем матерям
и обращения к землячкам прислать предварительно к нам в

Уполномоченный Евоблстком
на Подолье - ИШИИ
Управление - ОРГШЕРТ

14/11/23
В.В.И.

Уполномоченному Евоблстком
г. Бершадь, м. Бершадскому

Уважаемый товарищ,
Прилагаю при сем 5... амуниции, расписок для 5... предне-

сильей, просим их выдать адресатам из изливше продуктов,
полученных у нас 14/11. 1923г. специально, как фонд для пред-

Уполномоченный Евоблстком
на Подолье
Зав. отд. писем
Управление

Список
Магдaleny
9/11 с поводом

на основании жребия изложенного предлагается всем матерям
и обращения к землячкам прислать предварительно к нам в

Уполномоченный Евоблстком
на Подольской Губ. ГРАИИ

Уважаемые товарищи,

Настоящим предлагаем вам в срочном порядке представить нам сведения
о количестве детей в каждом пункте детского района корпит АРА;
также какая норма выдачи на каждого ребенка.

Уполномоченный Евоблстком
на Подолье - ИШИИ
Управление - ОРГШЕРТ

Уважаемый товарищ,

В связи с ликвидацией уездного административного
центра в вашем городе, остатки имущества Уездобразы и др. учреждений,
составивших 4 отдела, вероятно, будут переданы детям
также иными детскими советствующей части указанного
муниципалитета.

Уполномоченный Евоблстком
Управление

Материам жребия изложенного предлагается всем матерям

Ваша сфера
г. Бершадь
Уполномоченный Евоблстком
на Подолье - ИШИИ
Управление - ОРГШЕРТ



на основании жёсткого предложения вам все материалы
и обращения к землевладельцам прислать предварительно к нам, в

Уполномоченный Есабществом
на Подольи - И Ш И И
У п р а в д е л - О Р Т Е Н Б Е Р Г

14/III 22г.
В.И.И.И.
356
1923 г.
Ирина
Дорогой И.
в течение месяца
96 с посылкой
19/IV 22г.

Уполномоченному Есабществом

г. Бершади, ч. Бершанскому

Уважаемый товарищ,

Прилагаю при сем 5 амришак. реписек для 5 предне-
сиден, проси их выдать адресатам из излишек продуктов,
полученных у нас 14/III 1923г. специально, как фонд для пред-

Уполномоченный Есабществом
на Подольи

За в.б.д. Посилек

У п р а в д е л

Ирина
В.И.И.И.

360
3/IV
19/III 22г.
В.И.И.И.

Уполномоченному Есабществом

г. Бершади
г. Бершанскому...

Уважаемый товарищ,

В связи с новым районированием губернии сообщаем вам,
что с сего числа институт уездного Уполномоченного Есабщества
в вашем городе окончательно ликвидируется и вам уезд включается
в район деятельности нашего уполномоченного по Западному
округу. В виду этого, предлагаю вам связаться с нашим уполномо-
ченным, т. е. Садитерминой по вопросу о передаче ему имущества и
дел Есабщества и ликвидации счетов. Дел и архив сдадите ему-
же, т. е. Садитерминой или его представителю, по доверенности.

С тов. прил.

Уполномоченный Есабществом
на Подольи

У п р а в д е л

Ирина
В.И.И.И.



