

Київськ. Обл. іст. архів  
№ 18.

ФОНД № 732 ОП. № 1 СР. № 18

Книжка

На записку прихода и приходки  
Перосыломиль сума, Тамбов  
ской митрополитской Управы.

№ 1915 год Чо.

ФОНД № 732 ОП. № 1 СР. № 18

Київськ. Обл. іст. архів

№

18.

4037

# КНИГА

на записку прихода и расхода пересыльных суммъ: свѣчнаго и вспомо-  
гательныхъ коробочныхъ сборовъ, паспортныхъ, на пополненіе боль-  
ничной недоимки и другихъ, кромѣ суммъ общественнаго сбора.

Мальмоберга Мѣщанскаго управленія.

На 1915 годъ.

Примѣчаніе: Деньги, вносимыя въ настоящую книгу, предварительно записываются по  
ей книгѣ, изъ которой выдается или отсылается вносящему деньги квитанція.

# П Р И Х О Д Ъ.

Количество и к тегоріи суммъ.

№ по порядку.	Время поступления денегъ.	Отъ кого деньги поступили, при какой бумагѣ или личномъ заявленіи, на какой предметъ: на пополненіе недоимки или облада, или-же пополненіе особыхъ взысканій.	Количество и к тегоріи суммъ.												
			Свѣчнаго сбора.		Вспомогательнаго коробочнаго.		Паспортныхъ пошлинъ.		На пополненіе болыпной недоимки.		Другихъ сборовъ, кромѣ общественнаго, съ показан. въ третьей графѣ какихъ именно.		Итого.		
			РУБ.	К.	РУБ.	К.	РУБ.	К.	РУБ.	К.	РУБ.	К.	РУБ.	К.	
<u>Транспортъ</u>															
1	Августъ 28.	Прислано Термемъ Слованскому на покупку взробоу мурки въ котіи посе медноу Симея по с требованію такоуа одитъ рубль											1		1
2	31.	Иосифъ Срулемъ Заславскимъ на покупку взробоу мурки да тей ме надобно ест одитъ рубль											1		1
3	Октябрь 26.	Иосифъ Яковлеу Соинскому для взробоу его отцу Симеу Соинскому му туду рубль											3		3
Итого													5		5


№ по порядку.

РАСХОДЪ.

по порядку.

1	2	3	4										9	10
			Количество и категоріи суммъ.											
			Свѣчнаго сбора.		Вспомогательнаго коробочнаго.		Паспортныхъ пошлинъ.		На пополненіе болыничной недоимки.		Другихъ сборовъ, кромѣ общественаго. съ показан. въ третьей графѣ какихъ именно.			
РУБ.	К.	РУБ.	К.	РУБ.	К.	РУБ.	К.	РУБ.	К.	РУБ.	К.			
	Время выписки въ расходъ.	Куда или кому при какой бумагѣ деньги отсылаются и на какой предметъ.												Отмѣтка въ полученіи квитанціи.
		Транспортъ . . .												
1.	Августъ 24	выдано предостереженія Мещанинъ Кадетскому на покупку зубочекъ марши на Коши по отсылкѣ изъ Мещанъ Семеновича одинъ рубль												Одинъ р. выписанъ Мещанъ Семеновича
31	Томе	ему же на покупку зубочекъ марши на Коши по отсылкѣ изъ Мещанъ Семеновича одинъ рубль												Одинъ р. выписанъ Мещанъ Семеновича
27	Октябрь	выдано отцу Мещанъ Семеновича на покупку марши на Коши по отсылкѣ изъ Мещанъ Семеновича одинъ рубль												Мещанъ Семеновича, а также и отцу Мещанъ Семеновича
		Итого . . .												5 . 5

Количество и категориі суммъ.

№ по порядку.	Время поступления денегъ.	Отъ кого деньги поступили, при какой бумагѣ или лично въ заявленіи, на какой предметъ: на пополненіе недоимки или оклада, или-же пополненіе особыхъ взъсканій.	Количество и категориі суммъ.														
			Свѣчнаго сбора.		Вспомогательнаго коробочнаго.		Паспортныхъ пошлинъ.		На пополненіе болышничной недоимки.		Другихъ сборовъ, кромѣ общественнаго, съ показан. въ третьей графѣ какихъ именно.		Итого.				
			Руб.	К.	Руб.	К.	Руб.	К.	Руб.	К.	Руб.	К.	Руб.	К.			
		Транспортъ . . .												5		5	
4	Январь 30.	Пришла Марковская мещанская Чуховъ на почину Б.ч. Мисподтисей Кшикеки отъ мещанина Авдуси Яковскаго Пятнадцатъ и														15	
<p>1916 года январь 3 дня. Марковская мещанская Чуховъ вв январь 1915. поступило на причетъ пятъ руб. Пятнадцатъ коп.; Пятнадцатъ коп. Деятя на кт январь 1916. не оказалъ се,</p>																	
			 <p>Председатель Мещи</p> <p>Мисподтисей</p>														
Итого . . .																	

№ по порядку.

4

РАСХОДЪ.

№ по порядку.	Время выписки въ рас- ходъ.	Куда или кому при какой бумагъ деньги отсылаются и на какой предметъ.	Количество и категоріи суммъ.												Отмѣтка въ полу- ченіи кви- танціи.		
			Свѣчнаго сбора.		Вспомогатель- наго коробоч- наго.		Паспортныхъ пошлинъ		На пополненіе больничной не- доимки.		Другихъ сборовъ, кро- мѣ общественаго. съ показан. въ третьей графѣ какихъ именно.		ИТОГО.				
			РУБ.	К.	РУБ.	К.	РУБ.	К.	РУБ.	К.	РУБ.	К.	РУБ.	К.			
		Транспортъ . . . .										5		5			
4	Всеходъ)	Статрелево для покупки ки на епископскіе книги ки для миссисиня Аврума Мавекана М. Митрадуатъ Кав												15	15		Принимавшии. В. Корнишскій. В. Корнишскій. В. Корнишскій. В.
		святии съ отвѣдъ, и ето мѣсто вмѣстѣ: зтого времени приведъ и да съ отъ зетисати	Книгу купила, что по ней ест преувѣдено въ расхотъ М. М. рур. превѣлно.														
		Управл. В. Корнишскій Управл. еривруцъ															
		Полиция															
		Итого . . . .															





РАСХОДЪ.

№ по порядку.	Время выписки въ расходъ.	Куда или кому при какой бумагъ деньги отсылаются и на какой предметъ.	Количество и категоріи суммъ.												Отмѣтка въ полученіи квитанціи.	
			Свѣчнаго сбора.		Вспомогательнаго коробочнаго.		Паспортныхъ пошлинъ.		На пополненіе болыничной недоимки.		Другихъ сборовъ, кромѣ общественаго, съ показан. въ третьей графѣ какихъ именно.		ИТОГО.			
			РУБ.	К.	РУБ.	К.	РУБ.	К.	РУБ.	К.	РУБ.	К.	РУБ.	К.		
		Транспортъ . . . .														
		Итого . . . .														

1      2      3      4      5      6      7      8      9

# П Р И Х О Д Ъ.

Количество и категории суммъ.

№ по порядку.	Время поступления денегъ.	Отъ кого деньги поступили, при какой бумагѣ или личною заявленіи, на какой предметъ: на пополненіе недоимки или оклада, или-же пополненіе особыхъ взносованій.	Количество и категории суммъ.										Итого	
			Свѣчнаго сбора.		Вспомогательнаго коробочнаго.		Паспортныхъ пошлинъ.		На пополненіе большичной недоимки.		Другихъ сборовъ, кромѣ общественнаго, съ показан. въ третьей графѣ какихъ именно.			
			РУБ.	К.	РУБ.	К.	РУБ.	К.	РУБ.	К.	РУБ.	К.		РУБ.
		Транспортъ . . .												
Итого . . .														

№ по порядку.

РАСХОДЪ.

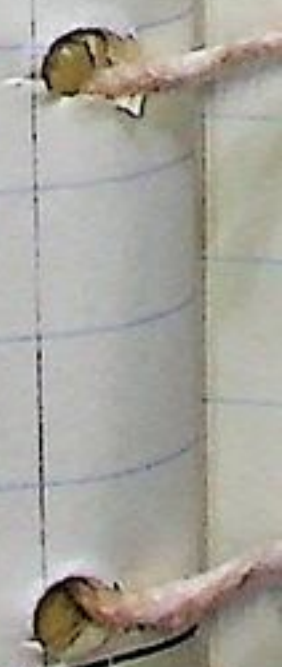
№ по порядку.	Время выписки въ рас- ходъ.	Куда или кому при какой бумагъ деньги отсылаются и на какой предметъ.	Количество и категоріи суммъ.										Отмѣтка въ полу- ченіи кви- танціи.		
			Свѣйнаго сбора.		Вспомогатель- наго коробоч- наго.		Паспортныхъ пошлинъ		На пополненіе больничной не- доимки.		Другихъ сборовъ, кро- мѣ общественнаго, съ показан. въ третьей графѣ какихъ именно.			ИТОГО.	
			РУБ.	К.	РУБ.	К.	РУБ.	К.	РУБ.	К.	РУБ.	К.		РУБ.	К.
		Транспортъ . . .													
		Итого . . .													

# П Р И Х О Д Ъ.

Количество и категории суммъ.

№ по порядку.	Время поступления денегъ.	Отъ кого деньги поступили, при какой бумагѣ или личномъ заявленіи, на какой предметъ: на пополненіе недоимки или оклада, или-же пополненіе особыхъ взысканій.	Количество и категории суммъ.																	
			Свѣчнаго сбора.		Вспомогательнаго коробочнаго.		Паспортныхъ пошлинъ.		На пополненіе болярничной недоимки.		Другихъ сборовъ, кромѣ общественныхъ, съ показан. въ третьей графѣ какихъ именно.		Итого							
			Руб.	К.	Руб.	К.	Руб.	К.	Руб.	К.	Руб.	К.		Руб.						
		Транспортъ . . . .																		
Итого . . . .																				

№ по порядку.



1 2 3 4 5 6 7 8 9 10

РАСХОДЪ.

№ по порядку.	Время выписки въ рас- ходъ.	Куда или кому при какой бумагъ деньги отсылаются и на какой предметъ.	Количество и категоріи суммъ.										Отмѣтка въ полу- ченіи кви- танціи.			
			Свѣчнаго сбора.		Вспомогатель- наго коробоч- наго.		Паспортныхъ пошлинъ		На пополненіе большинной не- доимки.		Другихъ сборовъ, кро- мѣ общественаго, съ показан. въ третьей графѣ казихъ именн.			ИТОГО.		
			РУБ.	К.	РУБ.	К.	РУБ.	К.	РУБ.	К.	РУБ.	К.		РУБ.	К.	
		Транспортъ . . . .														
		Итого . . . .														

# П Р И Х О Д Ъ.

Количество и категориі суммъ.

№ по порядку.	Время поступления денегъ.	Отъ кого деньги поступили, при какой бумагѣ или личномъ заявленіи, на какой предметъ: на пополненіе недоимки или облада, или-же пополненіе особыхъ взысканій.	Свѣчнаго сбора.		Веломогательнаго коробочнаго.		Паспортныхъ пошлинъ.		На пополненіе болыничной недоимки.		Другихъ сборовъ, кромѣ общественнаго, съ показан. въ третьей графѣ какихъ именно.		ИТОГО	
			РУБ.	К.	РУБ.	К.	РУБ.	К.	РУБ.	К.	РУБ.	К.		РУБ.
					Транспортъ . . .									
		Итого . . .												

№ по порядку.

1 2 3 4 5 6 7 8 9 10

# РАСХОДЪ.

№ по порядку.	Время выписки въ рас- ходъ.	Куда или кому при какой бумагъ деньги отсылаются и на какой предметъ.	Количество и категоріи суммъ.										Отмѣтка въ полу- ченіи кви- танціи.		
			Свѣчнаго сбора.		Вспомогатель- наго корбоч- наго.		Паспортныхъ пошлинъ		На пополненіе больничной не- доимки.		Другихъ сборовъ, кро- мѣ общественнаго, съ показан. въ третьей графѣ какихъ именно.			ИТОГО.	
			РУБ.	К.	РУБ.	К.	РУБ.	К.	РУБ.	К.	РУБ.	К.		РУБ.	К.

Транспортъ . . . .

Итого . . . .





РАСХОДЪ.

№ по порядку.	Время выписки въ рас- ходъ.	Куда или кому при какой бумагъ деньги отсылаются и на какой предметъ.	Количество и категориі суммъ.												Отмѣтка въ полу- ченіи кви- танціи.	
			Свѣчнаго сбора.		Вспомогатель- наго корбоч- наго.		Паспортныхъ пошлинъ		На пополненіе больничной не- доимки.		Другихъ сборовъ, кро- мѣ общественаго. съ показан. въ третьей графѣ какихъ именно.		ИТОГО.			
			РУБ.	К.	РУБ.	К.	РУБ.	К.	РУБ.	К.	РУБ.	К.	РУБ.	К.		
		Транспортъ . . . .														
		Итого . . . .														

# П Р И Х О Д Ъ.

Количество и категории суммъ.

1	2	3	4	5	6	7	8	9						
№ по порядку.	Время поступления денегъ.	Отъ кого деньги поступили, при какой бумагѣ или личномъ заявленіи, на какой предметъ: на пополненіе недоимки или оклада, или-же пополненіе особыхъ взысканій.	Свѣчнаго сбора.		Вспомогательнаго коробочнаго.		Паспортныхъ пошлинъ.		На пополненіе болышничной недоимки.		Другихъ сборовъ, кромѣ общественнаго, съ показан. въ третьей графѣ какихъ именно.		ИТОГО.	
			РУБ.	К.	РУБ.	К.	РУБ.	К.	РУБ.	Б.	РУБ.	К.	РУБ.	К.
					Транспортъ . . . .									
		Итого . . . .												

№ по порядку.

1 2 3 4 5 6 7 8 9 10

РАСХОДЪ.

№ по порядку.	Время выписки въ рас- ходъ.	Куда или кому при какой бумагъ деньги отсылаются и на какой предметъ.	Количество и категоріи суммъ.										Отмѣтка въ полу- ченіи кви- танціи.		
			Свѣчнаго сбора.		Вспомогатель- наго коробоч- наго.		Паспортныхъ пошлинъ		На пополненіе большичной не- доимки.		Другихъ сборовъ, кро- мѣ общественнаго. съ показан. въ третьей графѣ какихъ именно.			ИТОГО.	
			РУБ.	К.	РУБ.	К.	РУБ.	К.	РУБ.	К.	РУБ.	К.		РУБ.	К.

Транспортъ . . .

Итого . . .

# П Р И Х О Д Ъ.

Количество и категорін суммъ.

№ по порядку.	Время поступления денегъ.	Отъ кого деньги поступили, при какой бумагѣ или личномъ заявленіи, на какой предметъ: на пополненіе недоимки или оклада, или-же пополненіе особыхъ взъсканій.	Количество и категорін суммъ.														
			Свѣчнаго сбора.		Веломогательнаго коробочнаго.		Паспортныхъ пошлинъ.		На пополненіе болѣзничной недоимки.		Другихъ сборовъ, кромѣ общественнаго, съ показан. въ третьей графѣ какихъ именно.		Итого.				
			РУБ.	К.	РУБ.	К.	РУБ.	К.	РУБ.	К.	РУБ.	К.	РУБ.	К.			
		Транспортъ . . .															
Итого . . .																	

№ по порядку.

РАСХОДЪ.

№ по порядку.	Время выписки въ расходъ.	Куда или кому при какой бумагъ деньги отсылаются и на какой предметъ.	Количество и категоріи суммъ.										Отмѣтка въ полученіи квитанціи.				
			Свѣчнаго сбора.		Вспомогательнаго коробочнаго.		Паспортныхъ пошлинъ.		На пополненіе болыничной не-ДОИМЕН.		Другихъ сборовъ, кромѣ общественаго. съ показан. въ третьей графѣ какихъ именно.			ИТОГО.			
			РУБ.	К.	РУБ.	К.	РУБ.	К.	РУБ.	К.	РУБ.	К.		РУБ.	К.		
		Транспортъ . . .															
		Итого . . .															

# П Р И Х О Д Ъ.

Количество и категоріи суммъ.

№ по порядку.	Время поступленія денегъ.	Отъ кого деньги поступили, при какой бумагѣ или личною заявленіи, на какой предметъ: на пополненіе недоимки или оклада, или-же пополненіе особыхъ взъисканій.	Количество и категоріи суммъ.											
			Свѣчнаго сбора.		Вспомогательнаго коробочнаго.		Паспортныхъ поплингъ.		На пополненіе больничной недоимки.		Другихъ сборовъ, кромѣ общественнаго, съ показанія въ третьей графѣ какихъ именно.		Итого.	
			РУБ.	К.	РУБ.	К.	РУБ.	К.	РУБ.	К.	РУБ.	К.		
		Транспортъ . . .												
Итого . . .														

№ по порядку.

РАСХОДЪ.

№ по порядку.	Время выписки въ рас- ходъ.	Куда или кому при какой бумагъ деньги отсылаются и на какой предметъ.	Количество и категоріи суммъ.										Отмѣтка въ полу- ченіи кви- танціи.						
			Свѣчнаго сбора.		Вспомогатель- наго коробоч- наго.		Паспортныхъ пошлинъ		На пополненіе большинной не- доимки.		Другихъ сборовъ, кро- мѣ общественаго, съ показан. въ третьей графѣ какихъ именно.			ИТОГО.					
			РУБ.	К.	РУБ.	К.	РУБ.	К.	РУБ.	К.	РУБ.	К.		РУБ.	К.				
		Транспортъ . . .																	
		Итого . . .																	





РАСХОДЪ.

№ по порядку.	Время выписки въ рас- ходъ.	Куда или кому при какой бумагъ деньги отсылаются и на какой предметъ.	Количество и категоріи суммъ.										Отмѣтка въ полу- ченіи кви- танціи.			
			Свѣчнаго сбора.		Вспомогатель- наго коробоч- наго.		Паспортныхъ пошлинъ		На пополненіе большичной не- доимки.		Другихъ сборовъ, кро- мѣ общественнаго, съ показан. въ третьей графѣ какихъ именно.			ИТОГО.		
			РУБ.	К.	РУБ.	К.	РУБ.	К.	РУБ.	К.	РУБ.	К.		РУБ.	К.	
		Транспортъ . . . .														
		Итого . . . .														



РАСХОДЪ.

1	2	3	4	5	6	7	8	9	10										
№ по порядку.	Время выписки въ рас- ходъ.	Куда или кому при какой бумагъ деньги отсылаются и на какой предметъ.	Количество и категоріи суммъ.										Отмѣтка въ полу- ченіи кви- танціи.						
			Свѣчнаго сбора.		Вспомогатель- наго коробоч- наго.		Паспортныхъ пошлинъ		На поименіе большичной не- доимки.		Другихъ сборовъ, кро- мѣ общественаго. съ показан. въ третьей графѣ какихъ имѣнно.			ИТОГО.					
			РУБ.	К.	РУБ.	К.	РУБ.	К.	РУБ.	К.	РУБ.	К.		РУБ.	К.				
		Транспортъ . . . .																	
		Итого . . . .																	



РАСХОДЪ.

№ по порядку.	Время выписки въ рас- ходъ.	Куда или кому при какой бумагѣ деньги отсылаются и на какой предметъ.	Количество и категоріи суммъ.										Отмѣтка въ полу- ченіи кви- танціи.				
			Свѣчнаго сбора.		Вспомогатель- наго коробоч- наго.		Паспортныхъ пошлинъ		На пополненіе большичной не- доимки.		Другихъ сборовъ, кро- мѣ общественаго, съ показан. въ третьей графѣ какихъ именно.			ИТОГО.			
			РУБ.	К.	РУБ.	К.	РУБ.	К.	РУБ.	К.	РУБ.	К.		РУБ.	К.		
		Транспортъ . . . .															
		Итого . . . .															



РАСХОДЪ.

№ по порядку.	Время выписки въ расходъ.	Куда или кому при какой бумагъ деньги отсылаются и на какой предметъ.	Количество и категоріи суммъ.										Отмѣтка въ получении квитанціи.				
			Свѣчнаго сбора.		Веломогательнаго коробочнаго.		Паспортныхъ пошлинъ.		На пополненіе болыничной не-домки.		Другихъ сборовъ, кромѣ общественаго, съ показан. въ третьей графѣ какихъ именно.			ИТОГО.			
			РУБ.	К.	РУБ.	К.	РУБ.	К.	РУБ.	К.	РУБ.	К.		РУБ.	К.		
		Транспортъ . . . .															
		Итого . . . .															





1 2 3 4 5 6 7 8 9 10

РАСХОДЪ.

№ по порядку.	Время выписки въ рас- ходъ.	Куда или кому при какой бумагъ деньги отсылаются и на какой предметъ.	Количество и категоріи суммъ.										Отмѣтка въ полу- ченіи кви- танціи.		
			Свѣчнаго сбора.		Вспомогатель- наго коробоч- наго.		Паспортныхъ пошлинъ		На пополненіе большичной не- должен.		Другихъ сборовъ, кро- мѣ общественаго, съ показан. въ третьей графѣ какихъ именно.			ИТОГО.	
			РУБ.	К.	РУБ.	К.	РУБ.	К.	РУБ.	К.	РУБ.	К.		РУБ.	К.

Транспортъ . . . . .

Итого . . . . .



РАСХОДЪ.

№ по порядку.	Время выписки въ расходъ.	Куда или кому при какой бумагѣ деньги отсылаются и на какой предметъ.	Количество и категоріи суммъ.										Отмѣтка въ полученіи квитанціи.				
			Свѣчнаго сбора.		Вспомогательнаго коробочнаго.		Паспортныхъ пошлинъ.		На пополненіе болыпичной недоимки.		Другихъ сборовъ, кромѣ общественаго, съ показан. въ третьей графѣ какихъ именно.			ИТОГО.			
			РУБ.	К.	РУБ.	К.	РУБ.	К.	РУБ.	К.	РУБ.	К.		РУБ.	К.		
		Транспортъ . . . . .															
		Итого . . . . .															



1 2 3 4 5 6 7 8 9 10

РАСХОДЪ.

№ по порядку.	Время выписки въ рас- ходъ.	Куда или кому при какой бумагъ деньги отсылаются и на какой предметъ.	Количество и категоріи суммъ.										Отмѣтка въ полу- ченіи кви- танціи.		
			Свѣчнаго сбора.		Веломогатель- наго коробоч- наго.		Паспортныхъ пошлинъ		На пополненіе большичной не- домки.		Другихъ сборовъ, кро- мѣ общественнаго, съ показан. въ третьей графѣ какихъ именно.			ИТОГО.	
			РУБ.	К.	РУБ.	К.	РУБ.	К.	РУБ.	К.	РУБ.	К.		РУБ.	К.
		Транспортъ . . . . .													
		Итого . . . . .													



# РАСХОДЪ.

№ по порядку.	Время выписки въ рас- ходъ.	Куда или кому при какой бумагъ деньги отсылаются и на какой предметъ.	Количество и категоріи суммъ.										Отмѣтка въ полу- ченіи кви- танціи.		
			Свѣчнаго сбора.		Вспомогатель- наго коробоч- наго.		Паспортныхъ пошлинъ		На пополненіе большинной не- доплатъ.		Другихъ сборовъ, кро- мѣ общественнаго, съ показан. въ третьей графѣ какихъ именно.			ИТОГО.	
			РУБ.	К.	РУБ.	К.	РУБ.	К.	РУБ.	К.	РУБ.	К.		РУБ.	К.

Транспортъ . . . . .

Итого . . . . .

# П Р И Х О Д Ъ.

Количество и категоріи суммъ.

№ по порядку.	Время поступления денегъ.	Отъ кого деньги постушили, при какой бумагѣ или личномъ заявленіи, на какой предметъ: на пополненіе недоимки или оклада, или-же пополненіе особыхъ взносованій.	Свѣчнаго сбора.		Вспомогательнаго коробочнаго.		Паспортныхъ пошлннъ.		На пополненіе боѣничной недоимки		Другихъ сборовъ, кромѣ общественнаго, съ показан. въ третьей графѣ какихъ именно.		ИТОГО.	
			РУБ.	К.	РУБ.	К.	РУБ.	К.	РУБ.	К.	РУБ.	К.	РУБ.	К.

Транспортъ . . . .

И т о г о . . . .



РАСХОДЪ.

№ по порядку.	Время выписки въ рас- ходъ.	Куда или кому при какой бумагъ деньги отсылаются и на какой предметъ.	Количество и категоріи суммъ.										Отмѣтка въ полу- ченіи кви- танціи.				
			Свѣчнаго сбора.		Вспомогатель- наго коробоч- наго.		Паспортныхъ пошлинъ		На пополненіе большинной не- доимки.		Другихъ сборовъ, кро- мѣ общественаго, съ показан. въ третьей графѣ какихъ именно.			ИТОГО.			
			РУБ.	К.	РУБ.	К.	РУБ.	К.	РУБ.	К.	РУБ.	К.		РУБ.	К.		
		Транспортъ . . . .															
		Итого . . . .															



РАСХОДЪ.

№ по порядку.	Время выписки въ расходъ.	Куда или кому при какой бумагѣ деньги отсылаются и на какой предметъ.	Количество и категоріи суммъ.										Отмѣтка въ полученіи квитанціи.				
			Свѣчнаго сбора.		Вспомогательнаго коробочнаго.		Паспортныхъ пошлинъ.		На пополненіе болыничной недоимки.		Другихъ сборовъ, кромѣ общественаго, съ показан. въ третьей графѣ какихъ именно.			ИТОГО.			
			РУБ.	К.	РУБ.	К.	РУБ.	К.	РУБ.	К.	РУБ.	К.		РУБ.	К.		
		Транспортъ . . .															
		Итого . . .															



1 2 3 4 5 6 7 8 9 10

РАСХОДЪ.

№ по порядку.	Время выписки въ рас- ходъ.	Куда или кому при какой бумагъ деньги отсылаются и на какой предметъ.	Количество и категоріи суммъ.										Отмѣтка въ полу- ченіи кви- танціи.		
			Свѣчнаго сбора.		Веломогатель- наго коробоч- наго.		Паспортныхъ пошлинъ		На пополненіе больничной не- доимки.		Другихъ сборовъ, кро- мѣ общественаго, съ показан. въ третьей графѣ какихъ именно.			ИТОГО.	
			РУБ.	К.	РУБ.	К.	РУБ.	К.	РУБ.	К.	РУБ.	К.		РУБ.	К.

Транспортъ . . . .

Итого . . . .

# П Р И Х О Д Ъ.

Количество и категоріи суммъ.

№ по порядку.	Время поступле- нія де- негъ.	Отъ кого деньги поступили, при какой бумагѣ или личною заяв- леніи, на какой предметъ: на пополненіе недоимки или оклада, или-же пополненіе особыхъ взы- сканій.	Свѣчнаго сбора.		Вспомогатель- наго корбоч- наго.		Паспортныхъ пошлинъ.		На пополненіе большичной не- доимки.		Другихъ сборовъ, кромя обществен- наго, съ показан. въ третьей графѣ какихъ именно.		Итого.
			РУБ.	К.	РУБ.	К.	РУБ.	К.	РУБ.	К.	РУБ.	К.	

Транспортъ . . . .

Итого . . . .

РАСХОДЪ.

№ по порядку.	Время выписки въ расходъ.	Куда или кому при какой бумагъ деньги отсылаются и на какой предметъ.	Количество и категоріи суммъ.										Отмѣтка въ полученіи квитанціи.					
			Свѣчнаго сбора.		Вспомогательнаго коробочнаго.		Паспортныхъ пошлинъ.		На пополненіе болыничной недомени.		Другихъ сборовъ, кромѣ общественаго, съ показан. въ третьей графѣ какихъ именно.			ИТОГО.				
			РУБ.	К.	РУБ.	К.	РУБ.	К.	РУБ.	К.	РУБ.	К.		РУБ.	К.			
		Транспортъ . . .																
		Итого . . .																





РАСХОДЪ.

№ по порядку.	Время выписки въ расходъ.	Куда или кому при какой бумагѣ деньги отсылаются и на какой предметъ.	Количество и категоріи суммъ.										Отмѣтка въ полученіи квитанціи.				
			Свѣчнаго сбора.		Вспомогательнаго коробочнаго.		Паспортныхъ пошлинъ.		На пополненіе больничной недоимки.		Другихъ сборовъ, кромѣ общественаго, съ показан. въ третьей графѣ какихъ именно.			ИТОГО.			
			РУБ.	К.	РУБ.	К.	РУБ.	К.	РУБ.	К.	РУБ.	К.		РУБ.	К.		
		Транспортъ . . . . .															
		Итого . . . . .															



2 3 4 5 6 7 8 9 10  
РАСХОДЪ.

№ по порядку.

Время  
вышки  
въ рас-  
ходъ.

Куда или кому при какой  
бумагъ деньги отсылаются  
и на какой предметъ.

Количество и категоріи суммъ.

Свѣчнаго сбора.		Вспомогатель- наго коробоч- наго.		Паспортныхъ пошлинъ		На пополненіе большинной не- доимки.		Другихъ сборовъ, кро- мѣ общественаго, съ показан. въ третьей графѣ какихъ именно.		ИТОГО.	
РУБ.	К.	РУБ.	К.	РУБ.	К.	РУБ.	К.	РУБ.	К.	РУБ.	К.

Отмѣтка  
въ полу-  
ченіи кви-  
танціи.

Транспортъ . . . .

Итого . . . .



РАСХОДЪ.

№ по порядку.	Время выписки въ расходъ.	Куда или кому при какой бумагахъ деньги отсылаются и на какой предметъ.	Количество и категоріи суммъ.								Отмѣтка въ полученіи квитанціи.			
			Свѣчнаго сбора.		Вспомогательнаго коробочнаго.		Паспортныхъ пошлинъ.		На пополненіе болыничной недоимки.		Другихъ сборовъ, кромѣ общественаго, съ показан. въ третьей графѣ какихъ именно.		Итого.	
			РУБ.	К.	РУБ.	К.	РУБ.	К.	РУБ.	К.	РУБ.	К.	РУБ.	К.

Транспортъ . . . .

Итого . . . .



РАСХОДЪ.

№ по порядку.	Время выписки въ рас- ходъ.	Куда или кому при какой бумагъ деньги отсылаются и на какой предметъ.	Количество и категоріи суммъ.										Отмѣтка въ полу- ченіи кви- танціи.				
			Свѣчнаго сбора.		Вспомогатель- наго корбоч- наго.		Паспортныхъ пошлинъ		На пополненіе большичной не- доимки.		Другихъ сборовъ, кро- мѣ общественаго, съ показан. въ третьей графѣ какихъ именно.			ИТОГО.			
			РУБ.	К.	РУБ.	К.	РУБ.	К.	РУБ.	К.	РУБ.	К.		РУБ.	К.		
		Транспортъ . . . .															
		Итого . . . .															





1 2 3 4 5 6 7 8 9 10  
**РАСХОДЪ.**

№ по порядку.	Время выписки въ рас- ходъ.	Куда или кому при какой бумагъ деньги отсылаются и на какой предметъ.	Количество и категоріи суммъ.										Отмѣтка въ полу- ченіи кви- танціи.				
			Свѣчнаго сбора.		Вспомогатель- наго коробоч- наго.		Паспортныхъ пошлинъ		На пополненіе больничной не- доимки.		Другихъ сборовъ, кро- мѣ общественаго, съ показан. въ третьей графѣ какихъ именно.			ИТОГО.			
			РУБ.	К.	РУБ.	К.	РУБ.	К.	РУБ.	К.	РУБ.	К.		РУБ.	К.		
		Транспортъ . . .															
		Итого . . .															



РАСХОДЪ.

2 Время вышески въ рас- ходъ.	3 Куда или кому при какой бумагъ деньги отсылаются и на какой предметъ.	4 Количество и категори суммъ.										9 Отмѣтка въ полу- чении кви- танцій.		
		Свѣчнаго сбора.		Вспомогатель- наго коробоч- наго.		Паспортныхъ пошлинъ		На пополненіе больничной не- доимки.		Другихъ сборовъ, кро- мѣ общественнаго, съ показан. въ третьей графѣ какихъ именно.			Итого.	
		Руб.	К.	Руб.	К.	Руб.	К.	Руб.	К.	Руб.	К.		Руб.	К.

Транспортъ . . .

Итого . . .

Кіевъ, Губернская Типографія.



РАСХОДЪ.

№ по порядку.	Время выписки въ рас- ходъ.	Куда или кому при какой бумагъ деньги отсылаются и на какой предметъ.	Количество и категоріи суммъ.												Отмѣтка въ полу- ченіи кви- танціи.	
			Свѣчнаго сбора.		Вспомогатель- наго коробоч- наго.		Паспортныхъ пошлинъ		На поименное больничной не- домки.		Другихъ сборовъ, кро- мѣ общественаго, съ показан. въ третьей графѣ какихъ именно.		ИТОГО.			
			РУБ.	К.	РУБ.	К.	РУБ.	К.	РУБ.	К.	РУБ.	К.	РУБ.	К.		
		Транспортъ . . .														
		Итого . . .														



РАСХОДЪ.

№ по порядку.	Время выписки въ расходъ.	Куда или кому при какой бумагѣ деньги отсылаются и на какой предметъ.	Количество и категоріи суммъ.										Отмѣтка въ полученіи квитанціи.		
			Свѣчнаго сбора.		Вспомогательнаго коробочнаго.		Паспортныхъ пошлинъ.		На пополненіе болѣничной недоимки.		Другихъ сборовъ, кромѣ общественаго, съ показан. въ третьей графѣ какихъ именно.			ИТОГО.	
			РУБ.	К.	РУБ.	К.	РУБ.	К.	РУБ.	К.	РУБ.	К.		РУБ.	К.
		Транспортъ . . . . .													
Итого . . . . .															





РАСХОДЪ.

№ по порядку.	Время выписки въ рас- ходъ.	Куда или кому при какой бумагъ деньги отсылаются и на какой предметъ.	Количество и категоріи суммъ.										Отмѣтка въ полу- ченіи кви- танціи.			
			Свѣчнаго сбора.		Вспомогатель- наго коробоч- наго.		Паспортныхъ пошлинъ		На пополненіе больничной не- домки.		Другихъ сборовъ, кро- мѣ общественаго. съ показан. въ третьей графѣ какихъ именно.			ИТОГО.		
			РУБ.	К.	РУБ.	К.	РУБ.	К.	РУБ.	К.	РУБ.	К.		РУБ.	К.	
		Транспортъ . . . .														
		Итого . . . .														



РАСХОДЪ.

№ по порядку.	Время выписки въ расходъ.	Куда или кому при какой бумагѣ деньги отсылаются и на какой предметъ.	Количество и категоріи суммъ.										Отмѣтка въ полученіи квитанціи.				
			Свѣчнаго сбора.		Вспомогательнаго коробочнаго.		Паспортныхъ пошлинъ.		На пополненіе болыпичной недоимки.		Другихъ сборовъ, кромѣ общественаго, съ показан. въ третьей графѣ какихъ именно.			ИТОГО.			
			РУБ.	К.	РУБ.	К.	РУБ.	К.	РУБ.	К.	РУБ.	К.		РУБ.	К.		
		Транспортъ . . . . .															
		Итого . . . . .															



РАСХОДЪ.

№ по порядку.	Время выписки въ рас- ходъ.	Куда или кому при какой бумагъ деньги отсылаются и на какой предметъ.	Количество и категоріи суммъ.										Отмѣтка въ полу- ченіи кви- танціи.					
			Свѣчнаго сбора.		Вспомогатель- наго коробоч- наго.		Паспортныхъ пошлинъ		На пополненіе больничной не- доимки.		Другихъ сборовъ, кро- мѣ общественнаго. съ показан. въ третьей графѣ какихъ именно.			ИТОГО.				
			РУБ.	К.	РУБ.	К.	РУБ.	К.	РУБ.	К.	РУБ.	К.		РУБ.	К.			
		Транспортъ . . . . .																
		Итого . . . . .																



РАСХОДЪ.

№ по порядку.	Время выписки въ рас- ходъ.	Куда или кому при какой бумагѣ деньги отсылаются и на какой предметъ.	Количество и категоріи суммъ.												Отмѣтка въ полу- ченіи кви- танціи.	
			Свѣчнаго сбора.		Вспомогатель- наго коробоч- наго.		Паспортныхъ пошлинъ		На поименное больничной не- доимки.		Другихъ сборовъ, кро- мѣ общественаго, съ показан. въ третьей графѣ какихъ именно.		ИТОГО.			
			РУБ.	К.	РУБ.	К.	РУБ.	К.	РУБ.	К.	РУБ.	К.	РУБ.	К.		
		Транспортъ . . . . .														
			Итого . . . . .													





РАСХОДЪ.

№ по порядку.	Время вышески въ рас- ходъ.	Куда или кому при какой бумагъ деньги отсылаются и на какой предметъ.	Количество и категоріи суммъ.												Отмѣтка въ полу- ченіи кви- танціи.
			Свѣчнаго сбора.		Вспомогатель- наго коробоч- наго.		Паспортныхъ пошлинъ		На пополненіе большинной не- доимки.		Другихъ сборовъ, кро- мѣ общественаго, съ показан. въ третьей графѣ какихъ именно.		ИТОГО.		
			РУБ.	К.	РУБ.	К.	РУБ.	К.	РУБ.	К.	РУБ.	К.	РУБ.	К.	

Транспортъ . . .

Итого . . .



2 3 4 5 6 7 8 9 10  
РАСХОДЪ.

Время выписки въ рас- ходъ.	Куда или кому при какой бумагѣ деньги отсылаются и на какой предметъ.	Количество и категоріи суммъ.										Отмѣтка въ полу- ченіи кви- танціи.		
		Свѣчнаго сбора.		Вспомогатель- наго коробоч- наго.		Паспортныхъ пошлинъ		На пополненіе больничной не- доимки.		Другихъ сборовъ, кро- мѣ общественаго. съ показан. въ третьей графѣ какихъ именно.			ИТОГО.	
		РУБ.	К.	РУБ.	К.	РУБ.	К.	РУБ.	К.	РУБ.	К.		РУБ.	К.

Транспортъ . . .

Итого . . .



РАСХОДЪ.

№ по порядку.	Время выписки въ расходъ.	Куда или кому при какой бумагъ деньги отсылаются и на какой предметъ.	Количество и категоріи суммъ.										Отмѣтка въ полученіи квитанціи.				
			Свѣчнаго сбора.		Вспомогательнаго коробочнаго.		Паспортныхъ пошлинъ.		На пополненіе больничной недоимки.		Другихъ сборовъ, кроме общественаго, съ показан. въ третьей графѣ какихъ именно.			ИТОГО.			
			РУБ.	К.	РУБ.	К.	РУБ.	К.	РУБ.	К.	РУБ.	К.		РУБ.	К.		
		Транспортъ . . . . .															
		Итого . . . . .															



РАСХОДЪ.

№ по порядку.	Время выписки въ рас- ходъ.	Куда или кому при какой бумагъ деньги отсылаются и на какой предметъ.	Количество и категоріи суммъ.										Отмѣтка въ полу- ченіи кви- танціи.				
			Свѣчнаго сбора.		Вспомогатель- наго коробоч- наго.		Паспортныхъ пошлинъ		На пополненіе большинной не- домки.		Другихъ сборовъ, кро- мѣ общественаго. съ показан. въ третьей графѣ какихъ именно.			ИТОГО.			
			РУБ.	К.	РУБ.	К.	РУБ.	К.	РУБ.	К.	РУБ.	К.		РУБ.	К.		
		Транспортъ . . . .															
		Итого . . . .															





РАСХОДЪ.

№ по порядку.	Время выписки въ рас- ходъ.	Куда или кому при какой бумагъ деньги отсылаются и на какой предметъ.	Количество и категоріи суммъ.										Отмѣтка въ полу- ченіи кви- танціи.		
			Свѣчнаго сбора.		Вспомогатель- наго коробоч- наго.		Паспортныхъ пошлинъ		На пополненіе больничной не- доимки.		Другихъ сборовъ, кро- мѣ общественаго. съ показан. въ третьей графѣ какихъ именно.			Итого.	
			РУБ.	К.	РУБ.	К.	РУБ.	К.	РУБ.	К.	РУБ.	К.		РУБ.	К.
		Транспортъ . . .													
		Итого . . .													



РАСХОДЪ.

№ по порядку.	Время выписки въ расходъ.	Куда или кому при какой бумагѣ деньги отсылаются и на какой предметъ.	Количество и категоріи суммъ.										Отмѣтка въ полученіи квитанціи.										
			Свѣчнаго сбора.		Вспомогательнаго коробочнаго.		Паспортныхъ пошлинъ.		На пополненіе больничной не-домни.		Другихъ сборовъ, кромѣ общественнаго, съ показан. въ третьей графѣ какихъ именно.			ИТОГО.									
			РУБ.	К.	РУБ.	К.	РУБ.	К.	РУБ.	К.	РУБ.	К.		РУБ.	К.								
		Транспортъ . . . . .																					
		Итого . . . . .																					



1    2    3    4    5    6    7    8    9    10

# РАСХОДЪ.

№ по порядку.	Время выписки въ рас- ходъ.	Куда или кому при какой бумагъ деньги отсылаются и на какой предметъ.	Количество и категоріи суммъ.								Отмѣтка въ полу- ченіи кви- танціи.				
			Свѣчнаго сбора.		Вспомогатель- наго коробоч- наго.		Паспортныхъ пошлинъ		На пополненіе большичной не- доимки.			Другихъ сборовъ, кро- мѣ общественаго, съ показан. въ третьей графѣ какихъ именно.		ИТОГО.	
			РУБ.	К.	РУБ.	К.	РУБ.	К.	РУБ.	К.		РУБ.	К.	РУБ.	К.

Транспортъ . . .

Итого . . .



1	2		3		4		5		6		7		8		9		10	
РАСХОДЪ.																		
№ по порядку.	Время выписки въ рас- ходъ.	Куда или кому при какой бумагъ деньги отсылаются и на какой предметъ.	Количество и категоріи суммъ.												Отмѣтка въ полу- ченіи кви- танціи.			
			Свѣчнаго сбора.		Вспомогатель- наго коробоч- наго.		Паспортныхъ пошлинъ		На пополненіе больничной не- доимки.		Другихъ сборовъ, кро- мѣ собственнаго, съ показан. въ третьей графѣ какихъ именно.		ИТОГО.					
			РУБ.	К.	РУБ.	К.	РУБ.	К.	РУБ.	К.	РУБ.	К.	РУБ.	К.				
		Транспортъ . . . . .																
		Итого . . . . .																





РАСХОДЪ.

№ по порядку.

Время выписки въ расходъ.

Куда или кому при какой бумагѣ деньги отсылаются и на какой предметъ.

Количество и категоріи суммъ.

Свѣчнаго сбора.		Вспомогательнаго коробочнаго.		Паспортныхъ пошлинъ.		На пополненіе болыничной недоимки.		Другихъ сборовъ, кромѣ общественаго. съ показан. въ третьей графѣ какихъ именно.		ИТОГО.	
РУБ.	К.	РУБ.	К.	РУБ.	К.	РУБ.	К.	РУБ.	К.	РУБ.	К.

Отмѣтка въ полученіи квитанціи.

Транспортъ . . .

Итого . . .



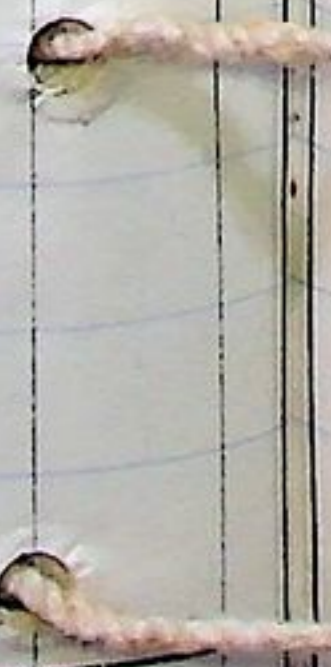
1		2		3		4		5		6		7		8		9		10		
РАСХОДЪ.																				
№ по порядку.	Время выписки въ расходъ.	Куда или кому при какой бумагъ деньги отсылаются и на какой предметъ.	Количество и категории суммъ.																Отмѣтка въ полученіи квитанціи.	
			Свѣчнаго сбора.		Вспомогательнаго коробочнаго.		Паспортныхъ пошлинъ.		На пополненіе больничной недонем.		Другихъ сборовъ, кромѣ общественаго, съ показан. въ третьей графѣ какихъ именно.		ИТОГО.							
			РУБ.	К.	РУБ.	К.	РУБ.	К.	РУБ.	К.	РУБ.	К.	РУБ.	К.						
		Транспортъ . . .																		
		Итого . . .																		

1      2      3      4      5      6      7      8      9

# П Р И Х О Д Ъ.

Количество и категориі суммъ.

№ по порядку.	Время поступления денегъ.	Отъ кого деньги поступили, при какой бумагѣ или личномъ заявленіи, на какой предметъ: на пополненіе недоимки или оклада, или-же пополненіе особыхъ взысканій.	Свѣчнаго сбора.		Вспомогательнаго коробочнаго.		Паспортныхъ пошлинъ.		На пополненіе болярничной недоимки.		Другихъ сборовъ, кромѣ общественнаго, съ показан. въ третьей графѣ какихъ именно.		ИТОГО.	
			РУБ.	К.	РУБ.	К.	РУБ.	К.	РУБ.	К.	РУБ.	К.	РУБ.	К.
		Транспортъ . . .												
		Итого :												



1 2 3 4 5 6 7 8 9 10  
**РАСХОДЪ.**

Время выписки въ рас- ходъ.	Куда или кому при какой бумагъ деньги отсылаются и на какой предметъ.	Количество и категориі суммъ.										Отмѣтка въ полу- ченіи кви- танціи.		
		Свѣчнаго сбора.		Вспомогатель- наго коробоч- наго.		Паспортныхъ пошлинъ		На пополненіе большичной не- доимки.		Другихъ сборовъ, кро- мѣ общественнаго, съ показан. въ третьей графѣ какихъ именно.			ИТОГО.	
		РУБ.	К.	РУБ.	К.	РУБ.	К.	РУБ.	К.	РУБ.	К.		РУБ.	К.

Транспортъ . . . .

Итого . . . .



2 3 4 5 6 7 8 9 10  
**РАСХОДЪ.**

Время  
 выписки  
 въ рас-  
 ходъ.

Куда или кому при какой  
 бумагѣ деньги отсылаются  
 и на какой предметъ.

**Количество и категоріи суммъ.**

Свѣчнаго сбора.		Вспомогатель- наго коробоч- наго.		Паспортныхъ пошлинъ		На пополненіе большинной не- доимки.		Другихъ сборовъ, кро- мѣ общественнаго. съ показан. въ третьей графѣ какихъ именно.		ИТОГО.		Отмѣтка въ полу- ченіи кви- танціи.
РУБ.	К.	РУБ.	К.	РУБ.	К.	РУБ.	К.	РУБ.	К.	РУБ.	К.	

Транспортъ . . . .

Итого . . . .





РАСХОДЪ.

Время выписки въ рас- ходъ.	Куда или кому при какой бумагѣ деньги отсылаются и на какой предметъ.	Количество и категоріи суммъ.										Отмѣтка въ полу- ченіи кви- танціи.		
		Свѣчнаго сбора.		Вспомогатель- наго коробоч- наго.		Паспортныхъ пошлинъ		На пополненіе больничной не- домки.		Другихъ сборовъ, кро- мѣ общественаго, съ показан. въ третьей графѣ какихъ именно.			Итого.	
		РУБ.	К.	РУБ.	К.	РУБ.	К.	РУБ.	К.	РУБ.	К.		РУБ.	К.
	Транспортъ . . . .													
													Итого . . . .	

Кіевъ, Губернская Типографія.



2 3 4 5 6 7 8 9 10  
**РАСХОДЪ.**  
 Количество и категоріи суммъ.

Время выписки въ рас- ходъ.	Куда или кому при какой бумагѣ деньги отсылаются и на какой предметъ.	Количество и категоріи суммъ.										Отмѣтка въ полу- ченіи кви- танціи.		
		Свѣчнаго сбора.		Вспомогатель- наго корбоч- наго.		Паспортныхъ пошлинъ		На пополненіе больничной не- доимки.		Другихъ сборовъ, кро- мѣ общественаго, съ показан. въ третьей графѣ какихъ именно.			ИТОГО.	
		РУБ.	К.	РУБ.	К.	РУБ.	К.	РУБ.	К.	РУБ.	К.		РУБ.	К.

Транспортъ . . .



Р А С Х О Д Ъ.

№ по порядку.	Время выписки въ расходъ.	Куда или кому при какой бумагъ деньги отсылаются и на какой предметъ.	Количество и натериі суммъ.										Отмѣтка въ полученіи квитанціи.				
			Свѣчнаго сбора.		Вспомогательнаго коробочнаго.		Паспортныхъ пошлинъ.		На пополненіе болыничной недоимки.		Другихъ сборовъ, кромѣ общественнаго, съ показан. въ третей графѣ какихъ именно.			ИТОГО.			
			РУБ.	К.	РУБ.	К.	РУБ.	К.	РУБ.	К.	РУБ.	К.		РУБ.	К.		
		Транспортъ . . .															
		Итого . . .															

Въ сей книгѣ перенумерованныхъ, прошнурованныхъ и печатью  
Губернскаго Правленія припечатанныхъ *мѣсяцъ*

*30* листовъ *Маеся 24* дня 1914, г.

Совѣтникъ



Начальникъ Газетнаго Стола *В. Анисимовъ*

