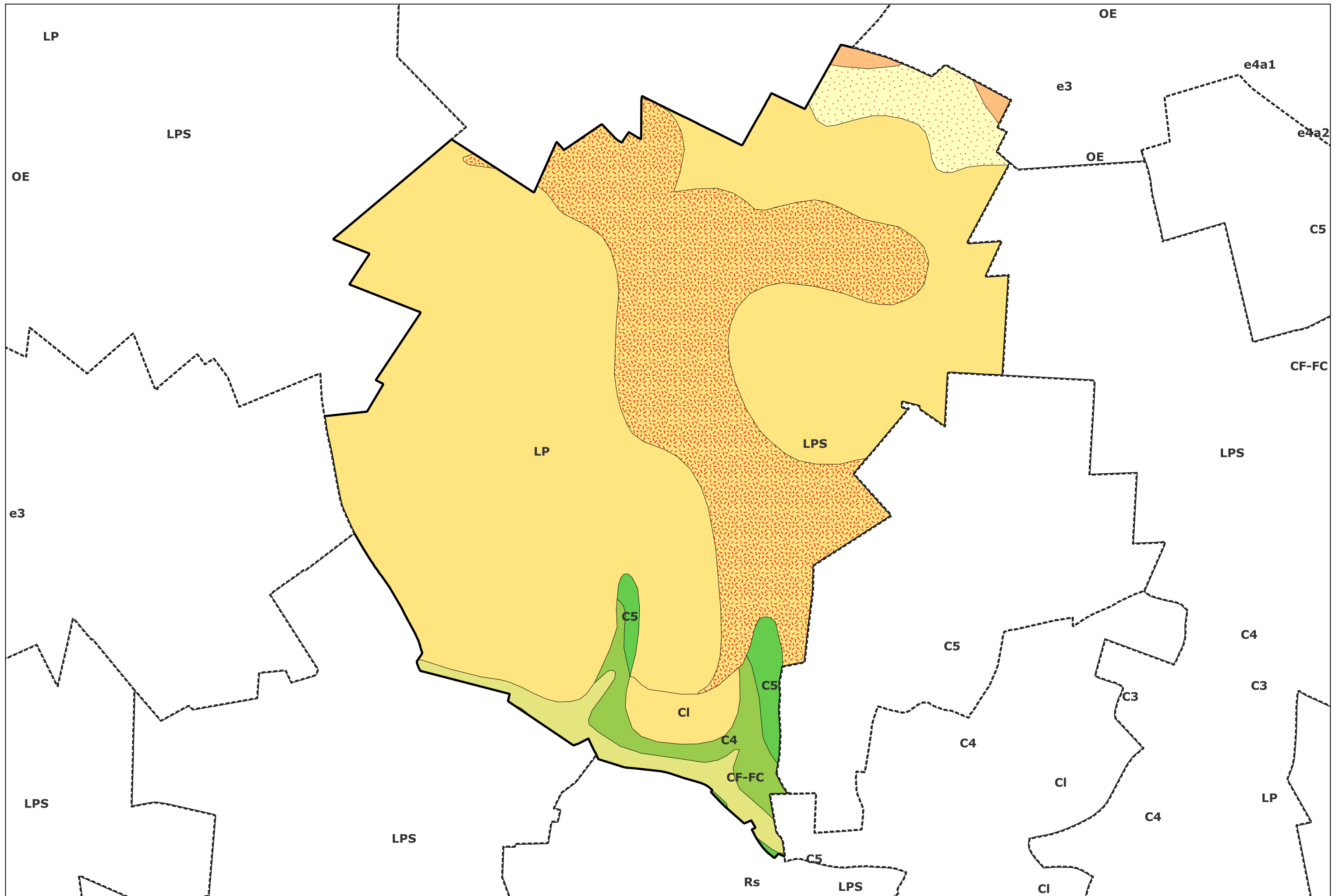

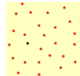








# Carte géologique des sols de la commune de Méry-la-Bataille



# Légende de la carte géologique de la commune de Méry-la-Bataille

-  CF-FC, Colluvions de dépressions, limons de fond de vallée sèche et de piedmont - 9
-  OE, Limons sableux de bas de pente et de glacis, d'origine mixte à dominante éolienne - 13
-  Cl, Limon brun de pente colluvionné - 21
-  LP, Limons argileux des plateaux, à composante loessique - 26
-  LPS, Limon à silex : limon argileux à fragments de silex, en plateau et colluvionné sur pente - 29
-  e3, Sables à débris coquilliers et sables à débris ligniteux ("Sables de Bracheux") (Thanétien supérieur) - 72
-  C5, Craie blanche à silex à bélemnites (Campanien) - 78
-  C4, Craie blanche à silex à *Micraster coranguinum* (Santonien) - 79