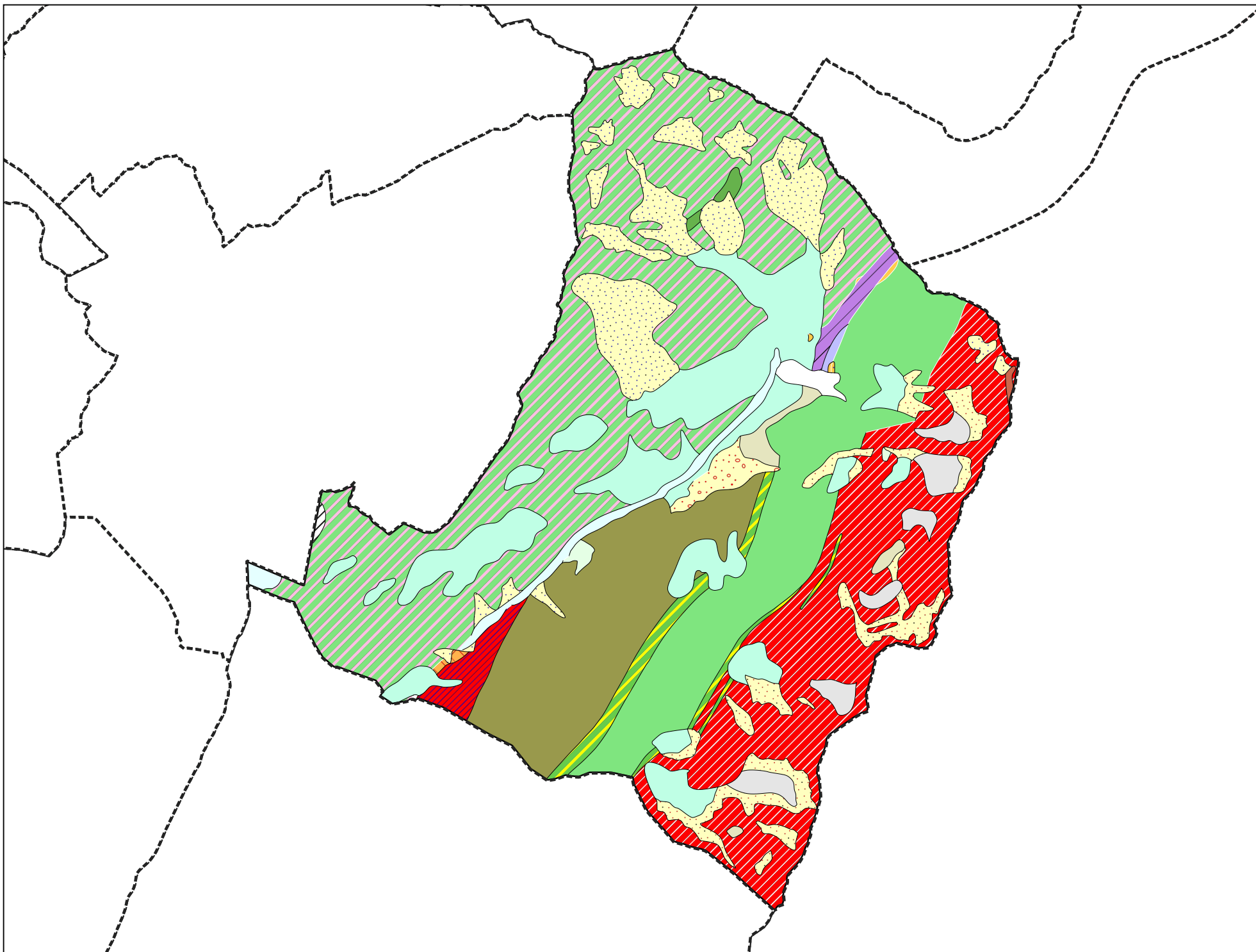
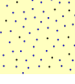





Carte géologique des sols de la commune de Montsapey



Légende de la carte géologique de la commune de Montsapey

	X, Dépôts et remblais artificiels (anthropiques) - 1
	E, Eboulis actuels à anciens (âge non précisé), localement cônes d'avalanches et éboulis mêlés à moraines. - 3
	Ez, Eboulis vifs actuels - 4
	C, Dépôts de versants composites (localement glissés) : colluvions, éboulis et moraines remaniés - 12
	EJz, Cônes mixtes d'éboulis, de déjection et/ou d'avalanches (+/- remaniement par ruissellement), Würm à Actuel ou d'âge indéterminé - 13
	FJz, Cônes torrentiels de déjection (d'épandage) post-würmiens à actuels (actifs) ou sans âge précisé - 20
	Fz, Alluvions actuelles et récentes, localement plus anciennes - 24
	EG, Glacier rocheux, avec bourelets d'accumulation (bourelets de glissements ou moraines de névés) - 29
	Gz, Dépôts glaciaires (moraines) historiques (récentes à actuelles) - 32
	Gy, Dépôts glaciaires (moraines) principalement du Würm, localement plus tardifs (?) ou plus récents. Dépôts fluvio-glaciaires ou glacio-lacustres localement associés. - 34
	l3b-4S, Schistes argilo-calcaires (marno-calcaires) et rares calcaires = "Lias schisteux". Domérien - Toarcien - 142
	l1-3a(1), Calcaires dominants et schistes ou calcschistes (marnes) = "Lias calcaire". Hettangien - Carixien - 146
	tk, Cargneules (localement argilites versicolores) - 155
	tsD(2), Dolomies et calcaires dolomitiques et/ou cargneules. Trias supérieur - 157
	tms(1), Microconglomérats, quartzites et grès arkosiques. Trias moyen -supérieur - 158
	pã3-4(1), Granites souvent porphyroïdes +/- déformés, pour partie gneissiques (gneiss ocellés), parfois migmatitiques (Massif de Belledonne, complexe plutonique de St-Colomban-des-Villards à 343 +/-16 Ma). Viséen - 178
	æãSL, Zone de bordure hétérogène (du "granite des Sept-Laux") à injections granitiques, métamorphisme de contact du granite des Sept-Laux. Paléozoïque inférieur - 184
	æñB, Gneiss et micashistes en septa au sein du pluton de St-Colomban (Massif de Belledonne). Paléozoïque inférieur - 194
	ñB, Chloritoschistes, schistes quartzeux, schistes ocellaires, schistes albitiques = "Schistes verts" ("Série verte supérieure" du Massif de Belledonne).Paléozoïque inf. - 196
	ñä, Amphibolites et leptynites ("Série verte" du Massif de Belledonne). Paléozoïque inférieur - 200
	bæ, Micaschistes et gneiss à deux micas parfois granitisés, gneiss leptynique ("Série brune" du Massif de Belledonne). Précambrien ? - Paléozoïque inf. - 207
	Sv, Prasinites et ovardites ("Série satinée"). Massif de Belledonne. Précambrien - Paléozoïque inf. ? - 212
	ñæD, Micaschistes sériciteux, chloriteux (chloritoschistes), quartzeux, et/ou albitiques (micaschistes ocellaires) ("Série satinée", Massif de Belledonne). Précambrien - Paléozoïque inf. ? - 213