

和書門類		五 一 七 三 四	九 三 二 四	二 函	二 架	一 冊
------	--	-----------------------	------------------	--------	--------	--------

內閣文庫		和書類	五 一 七 三 四	九 三 二 四	一 冊	一 四 七 函	三 架
(七本)							

新書補任

稱光院  
後花園院

七

內閣文庫	
番號	和 51734
冊數	10 ( 7)
函號	147 27



A 1 2 3 4 5 6 M 8 9 10 11 12 13 14 15 B 17 18 19

Kodak Gray Scale



© Kodak, 2007 TM: Kodak



補光院

應永廿同廿一同廿二同廿三同廿四同廿五

同廿六同廿七同廿八同廿九同卅同卅一同卅二

同卅三同卅四

後花園院 上下

正長二元享永享二同三同四同五同六同七

同八同九同十同十一同十二同十三嘉吉嘉吉二

同三同四元安文安二同三同心同五元德同五元德  
同三同四元德享德二同三同四元德長祿二同三  
同四元安寛正二同三同四同五同六

同廿二同廿三  
同廿四同廿五同廿六同廿七同廿八同廿九同三十  
應永九同廿一  
同廿二

稱光院

應永九癸巳年己未去冬八月九日當今受禪

左大弁從三位藤有光泰永二月百辭古官

正四位上同清長泰永五月一日從三位同日祓仰  
傳奏六月五日百祓止出仕

右大弁正四位上同清長以二月百三本姓左

正四位上同家俊

左中弁正四位上同家俊以二月百將右大弁

從五位上同清房二月百任元

右中弁從五位上同宣輔

左中弁正五位上同時房為

右中弁正五位下同賢光十月五日  
九月十日  
八月十五日  
七月二十日  
六月二十五日  
六月十日  
五月十五日  
五月十日  
四月二十日  
四月十五日  
四月十日  
三月二十五日  
三月二十日  
三月十五日  
三月十日  
二月二十五日  
二月二十日  
二月十五日  
二月十日  
一月二十五日  
一月二十日  
一月十五日  
一月十日

同廿一甲午年辛未十二月十九日即位

左大弁 從三位藤清長 兼三月十六日兼近江守  
八月廿八日任中納言

從四位下 同時房 土月廿日補入

右大弁 從四位上 同家俊 以三月十六日兼本去年  
十月廿日任三位

從三位 菅長遠 大應  
三月十六日任  
四月十日辭去年

故前春藤秀長男

左中弁 從四位下 藤宣輔 以三月十六日補入以去年任  
古任

從四位上 同清房 三月十六日補入以去年任  
古任

從四位上 同宣輔 三月十六日任古弁同日  
古任

從四位上 同時房 三月十六日任同日  
古任

從四位下 同義資 三月十六日補入以去年任  
古任

右中弁 從四位上 同宣輔 三月十六日補入以去年任  
古任

從四位上 同時房 三月十六日任

從五位上 同資光 四月十六日任同日  
古任

權右中弁 從五位上 同義資 三月十六日任古弁同日  
古任

故從一位前大納言重光男

應永十五 從五位下 同日三十一日補入于時古任

左大弁 從五位上 同時房 以三月十六日任

從五位上 同資光 三月十六日任

從五位下 同藤光 三月十六日任古弁同日  
古任

右大弁 從五位上 同資光 三月十六日任

從五位下 同藤光 三月十六日任

故權大納言資藤男

從五位下 同盛光 三月十六日任

權右中弁 從五位上 同盛光 三月十六日任同日  
古任

故權大納言資國康富記云 正二年五月十日 正五年 左女存經貞十廿年 正五年

正五位下 同 經貞

故權大納言經豐心男

應永七五 假爵八五 同日一 右依同十九七廿九 苑人十七八 月廿五 形 帝命人 同廿一廿四 左 右 依 使 宣 旨 同 十 廿 廿 年

同廿二 乙未 年

左大弁 後藤時藤時正二年 正月廿五日

任在時上右大弁 正五位下 同 宣輔正五年 二月廿一日 任 奉 本 去 弁

正五位下 同 資光正五年 三月廿一日 任 奉 苑 人 以

左中弁 後同同 義資正五年 三月

任在奉旨上右中弁 後同同 資光正五年 三月廿一日

正五位上 同 藤光正五年 三月廿一日

左女弁 正五位上 同 藤光正五年

正五位上 同 行光正五年 三月廿一日 任

故入道權大納言資衡心男

應永廿四廿五 苑人 同日 廿三日 藤 時 上 任

右女弁 正五位下 同 經貞正五年 三月廿一日 任 奉 本 去 弁 康富記 十月一日 平 度 見 奉 正 五年

權右女弁 正五位下 同 經貞正五年

正五位下 同 盛光正五年 三月廿一日 任

故權大納言資國心男

同廿三 丙申 年

左大弁 正五位上 藤時正五年 三月廿一日 任 奉 本 去 弁 元年

右大弁 正五位上 同 資光正五年 三月廿一日 任 奉 本 去 弁 元年

左中弁 後同同 義資正五年 三月廿一日 任 奉 苑 人 以

右中弁 正五位上 同藤光  
右大弁 正五位上 同行光  
推右大弁 正五位下 同盛光

信云 三月五日補免人

同廿四丁酉年

右大弁 正五位上 藤時  
右大弁 正五位上 同資光  
右中弁 正五位上 同義資  
右中弁 正五位上 同藤光  
右大弁 正五位上 同行光  
右大弁 正五位上 同經貞  
推右大弁 正五位下 同盛光

春日長門守

出歳守

同廿五戊戌年

右大弁 正五位上 藤時  
右大弁 正五位上 同資光  
右中弁 正五位上 同義資  
右中弁 正五位上 同藤光  
右大弁 正五位上 同行光  
右大弁 正五位上 同經貞  
推右大弁 正五位下 同盛光

廿五番 長守守三月廿五日收片三信

廿七番 出歳守三月廿五日收片三信

廿二番 三月廿七日信四信下 三月廿二日補免人 信三信上

信云 三月廿七日信四信下 三月廿五日信五信 右大弁 信二番 三月廿五日信五信 信四信

同廿六己亥年

右大弁 正三位 藤時  
右大弁 正五位上 同義資  
右大弁 正五位上 同資光

春 長守守三月廿五日信三信

四月廿六日收片三信 八月廿日 補使別當 同日左大弁 廿二日 右大弁 廿三日

春 出歳守三月廿五日信三信

從四位上 同 藤光 三月十日 藤原國司藤原

從四位下 同 行光 三月十日 藤原國司藤原

左中弁 <sup>上</sup> 正五位上 同 義資

從四位下 同 行光 三月十日 補為人氏

從四位下 同 經貞 三月十日 藤原國司藤原

右中弁 <sup>上</sup> 從四位上 同 藤光 三月十日 藤原國司藤原

正五位上 同 經貞 三月十日 藤原國司藤原

正五位上 同 盛光 三月十日 藤原國司藤原

左中弁 <sup>上</sup> 從四位下 同 行光 三月十日 藤原國司藤原

正五位上 同 盛光 三月十日 藤原國司藤原

正五位下 同 宗豐 三月十日 藤原國司藤原

右中弁 <sup>上</sup> 正五位上 同 經貞 三月十日 藤原國司藤原

正五位下 同 家豐 三月十日 藤原國司藤原

故新藤原定顯口男

正月十日 左中弁 藤原國司藤原  
應永廿五年三月廿七補為人

正五位下 同 秀光 三月十日 藤原國司藤原

權右中弁 <sup>上</sup> 正五位下 同 盛光 三月十日 藤原國司藤原

正五位下 同 秀光 三月十日 藤原國司藤原

入道儀同三司 實教云二男

正五位下 同 宣光 三月十日 藤原國司藤原

權大納言 宣光二男

應永十五十九三文章生丸 同廿七廿九二對策三三三正五位下  
同十八廿一八元服廿二廿三廿四廿五廿六廿七廿八廿九  
同廿九三九廿三右中弁廿四廿五廿六廿七廿八廿九  
同廿四廿五廿六廿七廿八廿九廿三廿八補為人廿五入

同九七 庚子年

右大弁 從四位上 藤行光

其八 壬子月十日任兼本國日物  
壬子月十日任兼本國日物

右大弁 從四位上 同行光

從四位上 同 經貞

壬子月十日任兼本國日物  
壬子月十日任兼本國日物

從四位下 同 盛光

壬子月十日任兼本國日物  
壬子月十日任兼本國日物

左中弁 從四位上 同 經貞

從四位上 同 宗豐

日物

左中弁 從四位下 同 盛光

從四位下 同 宗豐

壬子月十日任兼本國日物  
壬子月十日任兼本國日物

左中弁 從四位上 同 秀光

從四位上 同 宣光

壬子月十日任兼本國日物  
壬子月十日任兼本國日物

左中弁 從四位上 同 秀光

從四位上 同 宣光

壬子月十日任兼本國日物  
壬子月十日任兼本國日物

從四位下 同 房長

壬子月十日任兼本國日物  
壬子月十日任兼本國日物

權大納言 兼長 兼

應永五年 正六位下

宣光在右弁任房長補兼人日物  
宣光在右弁任房長補兼人日物

權右大弁 正五位上 同 宣光

從五位下 同 俊國

壬子月十日任兼本國日物  
壬子月十日任兼本國日物

故 俊繼 男

月日 左中弁 應永六年 三十補兼人 以り十日任兼本國日物

同九八 辛丑年

左大弁 正四位下 藤行光

其九 壬子月十日任兼本國日物  
壬子月十日任兼本國日物

從四位下 同 盛光

壬子月十日任兼本國日物  
壬子月十日任兼本國日物

右大弁 正四位下 同 盛光

壬子月十日任兼本國日物  
壬子月十日任兼本國日物



同九古大弁

正五位上同宗豊 三月廿五日

左中弁

從四位上同宗豊 七月廿五日

從四位下

同宗豊 七月廿五日

同九右中弁

正五位上同宗豊 八月廿五日

左中弁

正五位上同宗豊

左中弁

正五位上同宗豊

左中弁

正五位上同宗豊

左中弁

正五位上同宗豊

左中弁

正五位上同宗豊

左中弁

正五位上同宗豊

左中弁

正五位上同宗豊

權大納言經豊之次男

同九九<sup>壬寅</sup>年

左大弁

正五位下藤盛光 春 三月廿五日

古大弁

正五位下同宗豊 三月廿五日

左中弁

從四位下同宗豊 三月廿五日

右中弁

正五位下同宗豊 三月廿五日

右中弁

正五位下同宗豊

右中弁

正五位下同宗豊

右中弁

正五位下同宗豊

同九<sup>癸卯</sup>年

左大弁

從三位藤盛光 春 三月廿五日

從三位

同宗豊 三月廿五日

古大弁

從三位同宗豊 春

右大弁 正五位上 同 宗继 正五位上 右大弁

前推中納言宗宣之男

左中弁 正五位下 同 秀光 正五位下 左中弁

右中弁 從五位上 同 宣光 從五位上 右中弁

左大弁 正五位上 同 房長 正五位上 左大弁

右大弁 正五位下 同 俊國 正五位下 右大弁

權右大弁 正五位下 同 經直 正五位下 權右大弁

同 正一位 辰年

右大弁 從三位 藤 宗豐 從三位 右大弁

從三位 同 藤 光 從三位 同 藤 光

右大弁 正五位上 同 宗继 正五位上 右大弁

左中弁 正五位上 同 秀光 正五位上 左中弁

右中弁 正五位下 同 宣光 正五位下 右中弁

左大弁 正五位上 同 房長 正五位上 左大弁

右大弁 正五位下 同 俊國 正五位下 右大弁

權右大弁 正五位下 同 經直 正五位下 權右大弁

同 正一位 辰年

右大弁 從三位 藤 藤光 從三位 右大弁

左中弁 正五位上 同 秀光 正五位上 左中弁

右大弁 正五位上 同 房長 正五位上 右大弁

同 正一位 辰年

正五位上 右大弁

正五位下 左中弁

從五位上 右中弁

正五位上 左大弁

正五位下 右大弁

正五位下 權右大弁

從三位 同 藤 光

正五位上 右大弁

正五位上 左中弁

正五位上 右大弁

正五位上 左中弁

正五位上 右大弁

正五位下 右中弁

正五位上 左大弁

正五位下 右大弁

正五位下 權右大弁

從三位 同 藤 光

正五位上 右大弁

正五位上 左中弁

正五位上 右大弁

正五位上 左中弁

正五位上 右大弁

正五位上 左中弁

右大弁 正五位上 同 宣光 正五位上 同 宣光 正五位上 同 宣光 正五位上 同 宣光

左中弁 正五位上 同 秀光 正五位上 同 宣光 正五位上 同 宣光

右中弁 正五位上 同 宣光 正五位上 同 宣光 正五位上 同 宣光

左大弁 正五位上 同 房長 正五位上 同 房長 正五位上 同 房長

右大弁 正五位上 同 俊國 正五位上 同 俊國 正五位上 同 俊國

權右大弁 正五位上 同 俊國 正五位上 同 俊國 正五位上 同 俊國

故權中納言 正五位下 同 忠長 正五位下 同 忠長 正五位下 同 忠長

左中弁 正五位上 同 房長 正五位上 同 房長 正五位上 同 房長

正五位下 同 資親 正五位下 同 資親 正五位下 同 資親

從一位有光 正五位上 同 俊國 正五位上 同 俊國 正五位上 同 俊國

右大弁 正五位上 同 俊國 正五位上 同 俊國 正五位上 同 俊國

權右大弁 正五位上 同 經直 正五位上 同 經直 正五位上 同 經直

同正三丙午年

左大弁 正五位上 藤秀光 正五位上 同 宣光 正五位上 同 宣光

右大弁 正五位上 同 宣光 正五位上 同 宣光 正五位上 同 宣光

左中弁 正五位上 同 房長 正五位上 同 房長 正五位上 同 房長

右中弁 正五位上 同 俊國 正五位上 同 俊國 正五位上 同 俊國

正五位下 同 忠長 正五位下 同 忠長 正五位下 同 忠長

權中納言義清男  
權中納言義清男  
權中納言義清男  
權中納言義清男  
權中納言義清男  
權中納言義清男

同正四丁末年

左大弁 正五位上 藤秀光 泰澄後子也  
右大弁 正五位下 同 宣光 泰  
左中弁 從五位下 同 房長  
右中弁 正五位下 同 忠長 六月廿日補入  
左大弁 正五位下 同 資親 泰  
右大弁 正五位下 同 經直 泰 六月廿日職也

權中納言從五位上 同 政光 泰 四月廿日取正五位下

同正五戊申年 四月廿日改為正長 七月廿日新帝踐祚

左大弁 正五位上 藤秀光 泰 澄後子也 四月廿日職也  
右大弁 正五位上 同 房長 六月廿日補入  
左中弁 從五位下 同 忠長 六月廿日職也  
右中弁 從五位下 同 房長 六月廿日職也  
左大弁 正五位下 同 資親 泰 六月廿日職也  
右大弁 正五位下 同 忠長 六月廿日職也

左中弁 正五位下 同 資親 泰

右中弁 正五位下 同 忠長 六月廿日職也  
右大弁 正五位下 同 經直 泰 六月廿日職也  
左大弁 正五位下 同 資親 泰 六月廿日職也

右大弁 正五位下 同 經直

從五位上 同 明豐 十月廿九日任 同日補為人

推中納言 俊輔 之男

永享二年 十月廿九日任 同日補為人

正長二年 九月廿九日任

推右大弁 正五位下 同 政光

後花園院

正長二年 九月廿九日任 同日補為人

左大弁 從五位上 藤房 長氏

右大弁 從五位下 同 忠長 氏

左中弁 正五位下 同 資親 氏

右中弁 正五位下 同 幸房 氏

左大弁 正五位下 同 幸房 氏

前權大納言 家俊 之男

從五位上 同 明豐 氏

右大弁 從五位上 同 明豐 氏

從五位下 同 政光 氏

權右大弁 正五位下 同 政光 氏

從五位上 同 嗣光 氏

權大納言 兼 按察使 資家 之男

同日任 同日補為人

永享二年 十月廿九日任 同日補為人

右大弁 從五位上 藤房 長氏 二月廿九日止官職

正三位 同 宗 純 氏 二月廿九日任 同日補為人

右大弁

同忠長

同日新大弁會詳

左中弁

從從下

同資親

同日新大弁會詳

右中弁

從從下

同幸房

同日新大弁會詳

右大弁

正五位上

同明豐

為

右中弁

正五位下

同重政

為 正位日 正五位上  
七月十七日 右中弁

權右中弁

正五位下

同嗣光

為

同三

奉

奉

同

為

右大弁

正三位

藤宗繼

奉 同日新大弁會詳

右大弁

正三位

同忠長

為

左中弁

從從中

同資親

同日新大弁會詳

右中弁

正五位上

同幸房

為

左中弁

正五位上

同明豐

為

右大弁

正五位上

同重政

為

權右大弁

正五位上

同嗣光

為

同四

子奉

右大弁

正三位

藤宗繼

奉 同日新大弁會詳

右大弁

正三位

同忠長

為

左中弁

從從下

同資親

為

右中弁

正五位上

同幸房

為

左中弁

正五位上

同明豐

為

右中弁

正五位上

同重政

為

權右中弁

正五位上

同嗣光

為

同日新大弁會詳

同日新大弁會詳

同日新大弁會詳

同日新大弁會詳

同五 癸丑年

右大弁 正三位 藤清房 奉相授守

右大弁 正三位 同 忠長 氏

右中弁 從四位下 同 資親 氏

右中弁 同 幸房 氏

右大弁 正三位 同 明豐 氏

右大弁 正三位 同 重政 氏

權右大弁 同 長淳 氏

同六 甲寅年

右大弁 正三位 藤清房 奉

右大弁 同 忠長 氏

右中弁 從四位下 同 資親 氏

同 幸房 氏

左大弁 正五位上 同 明豐 氏

右大弁 正五位上 同 重政 氏 三月十日出家依父母事之

權右大弁 同 長淳 氏

同七 乙卯年

左大弁 正三位 藤清房 奉

右大弁 同 忠長 氏

左中弁 從四位 同 資親 氏

右中弁 同 幸房 氏

左大弁 正五位上 同 明豐 氏

右大弁 正五位下 同 資親 氏 三月十日任

故入道中納言兼光了男入

同日右左未依... 補為人

權幸并正五位上同長淳 為

同八丙辰年

左大弁正三位藤清房 為

右大弁同忠長 為

左中弁從五位上同資親 十月廿二日補為人 為

右中弁同幸房 為

左大弁正五位上同明豐 為

右大弁同資任 為

權右大弁同長淳 為

同九丁巳年

左大弁正三位藤清房 為

右大弁同忠長 以日自奉 為

從五位上同資親 十月十九日 為

左中弁從五位上同資親 為

同幸房 為

右中弁同幸房 為

正五位上同明豐 十月十九日 為

左大弁正五位上同明豐 為

同資任 為

右大弁同資任 為

從五位上同俊秀 十月廿二日 為

故右中弁後國男



同十 戊己年

權右大弁

同長淳房

左大弁 正三位 藤清房 春

右大弁 正五位上 同資親 三月廿五日任奉事并出元

左中弁 從五位下 同幸房 三月廿五日補為人正五位上

右中弁 正五位上 同明豐 三月廿五日任奉事并出元

左大弁 正五位上 同資任 春

右大弁 從五位上 同俊秀 三月廿五日補為人正五位下

權右大弁 正五位上 同長淳房 春

同十一 己未年

左大弁 正三位 藤清房 春 三月十日任奉事并出元

右大弁 正四位上 同資親 春

左中弁 從五位下 同幸房 三月十日任奉事并出元

從五位下 同明豐 三月十日任奉事并出元

右中弁 從五位下 同明豐 春

正五位上 同長淳房 三月十日任奉事并出元

權右中弁 正五位上 同資任 三月十日任奉事并出元

右大弁 正五位上 同資任 春

從五位下 同俊秀 三月十日任奉事并出元

右中弁 正五位下 同俊秀 春

從五位上 同資重 三月十日任奉事并出元

權大納言忠秀 男

權右大弁 正五位上 同長淳房 春

同十二 庚申年

左大弁

右大弁 正五位上藤 資親 泰 正月六日 叙從三位  
左中弁 正五位下 同 明豐 以 正五位上

右中弁 正五位上 同 長淳 亮 正月六日 叙從三位下  
權右中弁 正五位上 同 資任 亮

左中弁 正五位上 同 俊秀 亮  
右中弁 從五位上 同 資重 正月七日 補起人

同十三 辛酉 年 二月十七日 改元為嘉吉 依革命也

左大弁 從三位 菅為清 八月十九日 任止

故為守男

永享九年九月三日 同日大為之同十三日 八越後守

右大弁 從三位 藤資親 泰 正月十日 守

左中弁 正五位上 同 明豐

右中弁 從四位下 同 長淳 本翻米 三月十二日 補起人 七月四日 年

權右中弁 正五位上 同 資任 正月六日 叙從三位下

左中弁 正五位上 同 俊秀 正月七日 任

右中弁 正五位上 同 俊秀

同 資綱

同 資綱

同 教忠

故權右納言長忠 男

嘉吉二年 戊午 年

左大弁 從三位 菅為清 正月十日 叙正三位 十月十九日 任 泰 年 去 年 同 日 亮

右大弁 從三位 藤資親 泰

左中弁 正五位上 同 明豊

右中弁 從五位下 同 資經

權右中弁 正五位上 同 俊秀

左中弁 正五位上 同 資綱

右中弁 正五位上 同 教忠

同三 奏 年

左大弁

右大弁 從三位 藤 資親

左中弁 正五位上 同 明豊

右中弁 正五位上 同 資經

權右中弁 正五位上 同 俊秀

左中弁 正五位上 同 資綱

右中弁 正五位上 同 教忠

後花園院下

嘉吉四年

二日改為文安元

左大弁從三位

菅益長

三十九任依常侍讀也

故參議長遠卿男

右大辨正四位上

藤資任

三十八轉頭七十兼三木

左中弁正四位上

同朋豐

頭左宮城使三十九任三木去弁

正五位上

同俊秀

三十九轉藏人

右中辨正四位上

同資任

頭右宮城使轉右大

正五位上

同資綱

三十九轉藏人

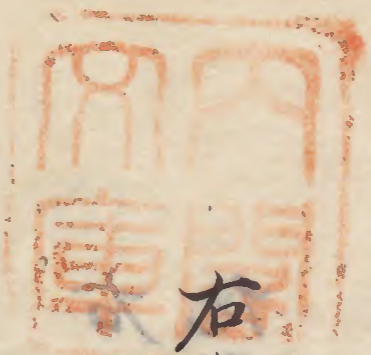
權右中辨正五位上

同俊秀

藏人轉左中

同三

Faint bleed-through text from the reverse side of the page, including names and titles such as '左中弁', '右大弁', and '同資任'.



正五位上 同教志 同日轉藏人

左少辨 正五位上 同資重 藏改名為一 綱轉右中

正五位上 同成房 正九任

權大納言時房 卿嫡男

右少辨 正五位上 同教忠 藏人轉左

正五位下 同親長 正九任

故親左大弁房長朝臣男

文安二年丑

左大辨 從三位 菅益長 正三第山城權守

右大辨 正四位上 藤資任 正三第山城權守

左中弁 正五位上 同俊秀 藏人正三第山城權使

右中辨 正五位上 同資綱 藏人 為右宮權使

權左弁 正五位上 同教忠 藏

左少辨 正五位下 同成房 正三第山城權守

右少弁 正五位下 同親長

文安二年丙

左大辨 從三位 菅益長 山城權守 正三第山城權守

從四位下 藤俊秀 正三第山城權守

右大弁正四位上同資任三木丹波權守五二後三位十二七任

從四位下同資任十二七轉

右中辨正五位上同後秀藏人正九從四下十二七轉九九

正五位上同教忠十二七轉藏人

右中辨正五位上同資任藏右宮城使一轉右大正九從四

正五位上同成十二七轉藏

權右中弁正五位上同教忠藏轉九中

正五位上同親長十二七轉藏

右少辨正五位上同成正九神五位藏人十二七轉右中

正五位上同教秀十二七轉元九衛門佐

故前權中納言經成卿男

右少辨正五位下藤親長正九補五位藏人、正五位上

正五位下同藤光十二七任元

故前權中納言義資卿男實入道右少

文安四年

右大弁從四位下藤俊秀二十七補藏人頭右造東大寺長官五

右大弁從四位下同資任二十七補藏人頭、從四下、正

右中辨正五位上同教忠藏三十七從四下為右宮城使十二九

右中辨正五位上同冬藏三十七為右宮城使四十五從四下

權右中辨正五位上 同親長藏

左少辨正五位下 同教秀三十七補五位藏人

右少辨正五位下 同勝光十九二十七 四十九補五位藏人

左大辨正四位下同資綱

同五年戊辰

左大辨正四位下 藤俊秀額造東大寺長官正六正四上

右大辨正四位下 同資綱額正六正四上

左中辨從四位上 同教忠左官城使

右中辨從四位上 同冬右官城使

權右中辨正五位上 同親長藏正五位下十一六從四上

同六年己巳七月廿八日改為實德元

左少辨正五位下 同教秀藏正五位上

右少辨正五位下 同勝光藏正五位上

左大辨正四位上 藤俊秀額造東大寺長官正六正三木

右大辨正四位上 同資綱額正六正三木

左中辨從四位上 同教忠左官城使正七正四下三九八補藏人

右中辨從四位上 同冬右官城使正七正四下三九八補藏人

權右中辨從四位上 同親長

左少辨正五位上 同教秀藏人 從四下

右少弁正五位上 同勝光五藏

寶德二年庚

右大弁正四位上 藤俊秀三木造東大寺長官正六位從二位四位六任權中納言

右大弁正四位上 同冬四十六轉三木

右大弁正四位上 同資綱三木正六位從二位四十二任權中納言

同六平上正四位上 同冬四十二轉同日兼三木同十六轉九

從四位上 同勝光四十六轉七第三木親六十九正四下長親十

右中弁正四位上 同教忠頭九宮城使二十九任三木去弁

正四位上 同冬二十九頭四十二轉右大

從四位上 同親長四十二轉十、神藏人頭同十九正四下

權右中弁正四位上 同親長二十九轉、一轉九中

右中弁正四位上 同冬頭右宮城使轉九中

從四位下 同勝光二十九轉親教秀同日從四下神藏人頭、從四上教秀同十六轉右大

從四位下 同教秀四十六轉十一、十四從四上十二九正四下

權右中弁正四位上 同親長轉權九

從四位下 同教秀四十二轉同十六轉右中

正五位上 同綱光四十六轉藏

右少弁正四位下 同教秀四十二轉權右中

正五位下 同綱光四十二轉藏同十六轉權右中



從四位下同資世 四十六轉

右少辨正五位上同勝光 藏三十九歲從四下同日轉右中弁補藏人頭轉觀張教

正五位上同綱光 三十九任元藏人右兵衛佐於四十二轉九少

故前權中納言兼御卿二男

從四位下同資世 四十二任元同十六轉九

前權大納言隆光二男

正五位下藤高十六清 四十六任九十一補五位藏人

故權大納言清房二男

寶德三年

左大辨正四位上藤冬一 奏議正、從三位二六任權中納言

從三位同勝光 二九六轉三木二九六任權中納言

右大辨正四位下同勝光 三木正五從三位、轉九

從三位同教忠 二九六兼任奏議同日兼遠江權守

左中弁正四位下同親長 顯二七正四上二、九宮城使

右中辨正四位下同教秀 、為右宮城使

權原辨正五位上同綱光 藏

左中弁從四位下同資世

右少辨正五位下同高清藏 正五上

同四年申壬七月廿五日改為享德元

左大辨從三位管繼長元 三十九任十七辭

前參議長卿男

從三位藤親長十 轉三木

右大弁從三位同教忠三木二十七任權中納言

正四位上同親長三十九轉同日第三木同廿五從三位

左中辨正四位上同親長元 官城使、轉右大

正四位下同教秀三十九轉同日神藏人頭、為右官

右中辨正四位下同教秀右官城使、轉

正五位上同繼光三十九轉藏、為右官城使

權右弁正四位上同繼光藏、轉右中

從四位上同資也三十九轉

左少辨從四位下同資也正、從四上、轉權右中

正五位上同高濤三十九轉藏

右少辨正五位上同高濤藏、轉左

正五位上同經茂三十九任元藏人右兵衛權佐去仇

故參議經直朝臣男

享德二年酉

左大弁從三位藤親長參議十八任權中納言

正四位上 同教秀 十八轉三木  
右大辨 正四位上 同教秀 三十九轉同日兼奏議十八轉九

正四位下 同繼光 十八轉頭  
左中辨 正四位上 同教秀 頭轉右大

正四位下 同繼光 三十九轉同日補藏人頭右大  
右中弁 正五位上 同繼光 并氏院別當十八轉右大  
藏正五位下 同繼光 四下數資世同七九轉九  
從四位上 同資世 三十九轉同日為右宮城使十一正四

權左中辨 從四位上 同資世 轉正  
正五位上 同高濤 三十九轉藏十七從四下九七七從四

左少辨 正五位上 同高濤 藏轉權右中

正五位上 同經茂 三十九轉藏

右少辨 正五位上 同經茂 藏轉左

正五位下 同氏光 三十九轉從四下七補五位藏人  
故名為益

權大納言資任卿一男

享德三年戊甲

左大辨 正四位上 藤教秀 奏議二十一從三位三十九為造東大  
寺長官同日兼近江權守

右大弁 正四位下 同細光 當頭正四位上三十三兼木氏院別

左中辨 正四位下 同資世 正十九轉三十九補藏人頭右大宮城使  
同十八正四上

右中辨 正四位下 同資世 右宮城使一轉左

右中辨從四位上 同高濤 正九九轉三九三為右宮城使

權右中辨從四位上 同高濤 轉正

右大弁正五位上 同經茂 正九九轉

右少弁正五位上 同經茂 歲轉權右中

正五位下 同益光 正九九轉歲

右少弁正五位下 同益光 歲轉元

享德四年七月廿五日改為康正元

元大辨從三位 藤教秀 參議造東大寺長官近江權守二九八

從三位 同細光 九四轉參議越中權守造東大寺長官

右大辨正四位上 同細光 參議正五位從三位二九八兼越中權守

正四位上 同資世 九四轉

元中弁正四位上 同資世 頭元宮城使 一轉右大

右中辨從四位上 同高濤 右宮城使 一正四下

權右中辨正五位上 同經茂 歲

元少弁正五位下 同益光

右少辨

康正二年

元大辨從三位

藤綱光 參議越中權守造東大寺長官二九九 任權中納言

正四位下 同高濑十一九五轉

右大弁 正四位上 同寶世頭元九任三木吉舟

左中辨 正四位下 同高濑正十九轉同日為蒙東司三九九神藏  
人頭為左宮城使十一、轉左大

正五位上 同經茂十一九五轉

右中辨 正四位下 同高濑右宮城使轉左

正五位上 同經茂正十六轉藏三九九為右宮城使十一  
轉左

正五位上 同益光十一九五轉藏右權佐

權右中弁 正五位上 同經茂藏轉右中

正五位下 同益光四三轉藏七正正五位上同正二兼右衛  
門權佐同日蒙使宣十一九五轉正

左中辨 正五位下 同益光藏轉右中

正五位下 同宣胤十一九五轉藏

右中辨 正五位下 同宣胤三九九元右衛門佐去之四、一神五  
佐藏人

權大納言明豐卿男

康正三年丁丑九月廿八日改為長祿元

左大弁 正四位下 藤高濑正十正四上三九九兼藏後權好為  
造東大寺長官

右大辨 正四位下 同經茂二九轉今日從四下四九從四上

左中辨 正五位上 同經茂藏二九從四下轉右大

從四位下 同益光六九五轉

右中弁 正五位上 同益光藏右權佐三九九從四下同日為右宮  
城使六、轉左

正五位下 同宣胤 六十五轉歲

左少辨 正五位下 同宣胤 藏轉右中

從五位上 同俊顯 六十五轉歲

右少辨 從五位上 同俊顯 二十七任已下平時定元兵衛佐去之同日神藏人六十五轉左

前後頭上 前推中納言俊秀卿男

正五位下 同顯任 六十五任已下平時定元兵部權大輔去之

故權大納言賴時卿男

長祿二年 戊寅

左大弁 正四位上 藤高清 顯越後權守造東大寺長官五十四兼三木七乃從三位

右大弁 從四位上 同經茂 二十正四下三十四兼山城權守也

左中辨 從四位下 同益光 三十四為左官城使

右中辨 正五位下 同宣胤 藏三十四為右官城使

左少弁 從五位上 同俊顯 藏

右少辨 正五位下 同顯任

權原辨

長祿三年 卯

左大弁 從三位 藤高清 藏造東大寺長官越後權守

右大辨 正四位上 同經茂 顯山城權守

左中辨從四位下同益光九官城使

右中辨正五位下同宣胤藏右官城使正五位上

左少辨從五位上同俊顯藏正五位下

右少辨正五位下同顯任二十一正位上

權右少辨

長祿四年庚十二月廿二日改元為寬正

左大辨從二位藤高清任權中納言藏後推守造東大寺長官八七八

正四位上同經茂八七八轉頭山城權守十二十五兼

右大弁正四位上同經茂頭山城權守轉左

從四位下同益光九八轉十二位神藏人頭

左中弁從四位下同益光九官城使轉右大

正五位上同宣胤九十三轉藏同正位為裝束司

右中辨正五位上同宣胤藏右官城使轉左

左少辨正五位下同俊顯藏正六位上

右少弁正五位上同顯任

權右辨正五位上同廣光十二位任元藏人右兵衛權佐去之

前權大納言從一位賀廣卿男

寬正二年己

九大辨正四位上 藤経茂三 兼議山推守氏院別當二、造東大寺長官

右大辨正四位下 同益光三 頭正五位上三七八兼長門推守六十三正四下十二一正四上

九中弁正五位上 同宣胤三 藏人頭三五正四上同七八兼伊勢推守六十三正四下

右中辨正五位上 同俊顯九 三五六轉右官城使

權右中辨正四位下 同顯任四 四十轉

九少弁正五位上 同俊顯九 藏轉右中

從四位下 同顯任三 二七八轉四、轉權右中

正五位上 同廣光六 四十三轉藏

右少辨正五位上 同顯任正 五位下轉九

<sup>位後顯上</sup> 右少辨正五位上 同顯任正 五位下轉九

正五位上 同廣光三 二七八轉九藏

從五位上 同氏長四 十一任元九衛門佐吉之

權中納言親長卿一男

權右少辨正五位下 同廣光藏 正五位上轉正

寛正三年壬午

九大辨從三位 藤経茂系 兼木氏院別當造東大寺長官山城推守扶 三七八兼周防推守

右大弁正四位上 同益光頭 長門推守

九中辨正四位下 同宣胤頭 九官城使伊勢推守正五位上

右中辨正五位上 同俊顯藏 九官城使



權右中弁從四位下同顯任

左少辨正五位上同廣光藏

右少辨從五位上同氏長神五位藏人

寛正四年末

左大弁從三位藤経茂品三木周防權守氏院別當造東大寺長官

右大辨正四位上同益光品顯長門權守三九八第二木

左中辨正四位上同宣流品顯御勢權守左官掾使

權左中弁正五位上同俊顯十二六轉藏

右中辨正五位上同俊顯藏右官掾使轉權左

正五位上同廣光十二六轉藏

權右中弁從四位下同顯任出家

左少辨正五位上同廣光藏轉右中

正五位上同氏長十二六轉藏

右少辨從五位上同氏長藏正五位下十九正位上轉

正五位下同尚光十二六任元右兵衛佐考之一正位上

前權大納言資綱卿男

寛正五年甲申七月十九日御讓位

左大辨從三位藤経茂三木周防權守氏院別當造東大寺長官

右大辨正四位上 同益光 三木長門推守

右中弁正四位上 同宣胤 宣胤宮城使相兼推守七十九神新帝

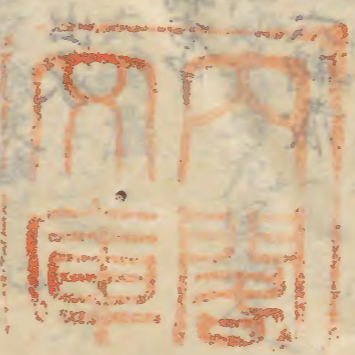
權右中辨正五位上 同俊顯 俊顯七十九神新帝藏人十一九四從四

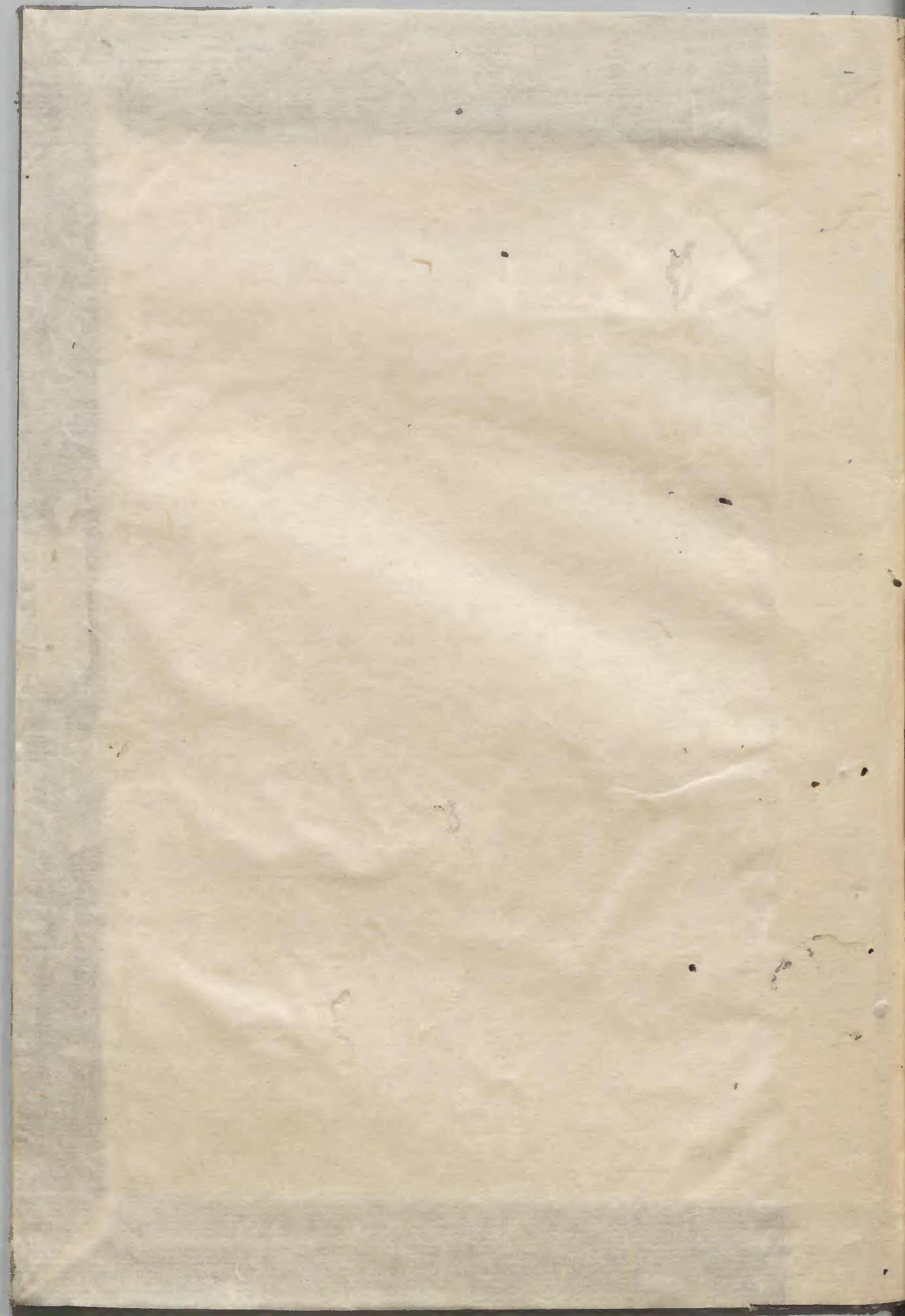
右中辨正五位上 同廣光 廣光七十九神新帝藏人

右中弁正五位上 同氏長 氏長七十九神新帝藏人

右中辨正五位上 同尚光 尚光七十九神新帝藏人

*[Faint bleed-through text from the reverse side of the page]*





Right page of an aged manuscript with faint, illegible text, likely bleed-through from the reverse side. The text is arranged in vertical columns and is too light to read accurately. The paper shows signs of wear, including creases and foxing.

