

# 大系圖

藤

魚名流

末茂孫

秀彌孫

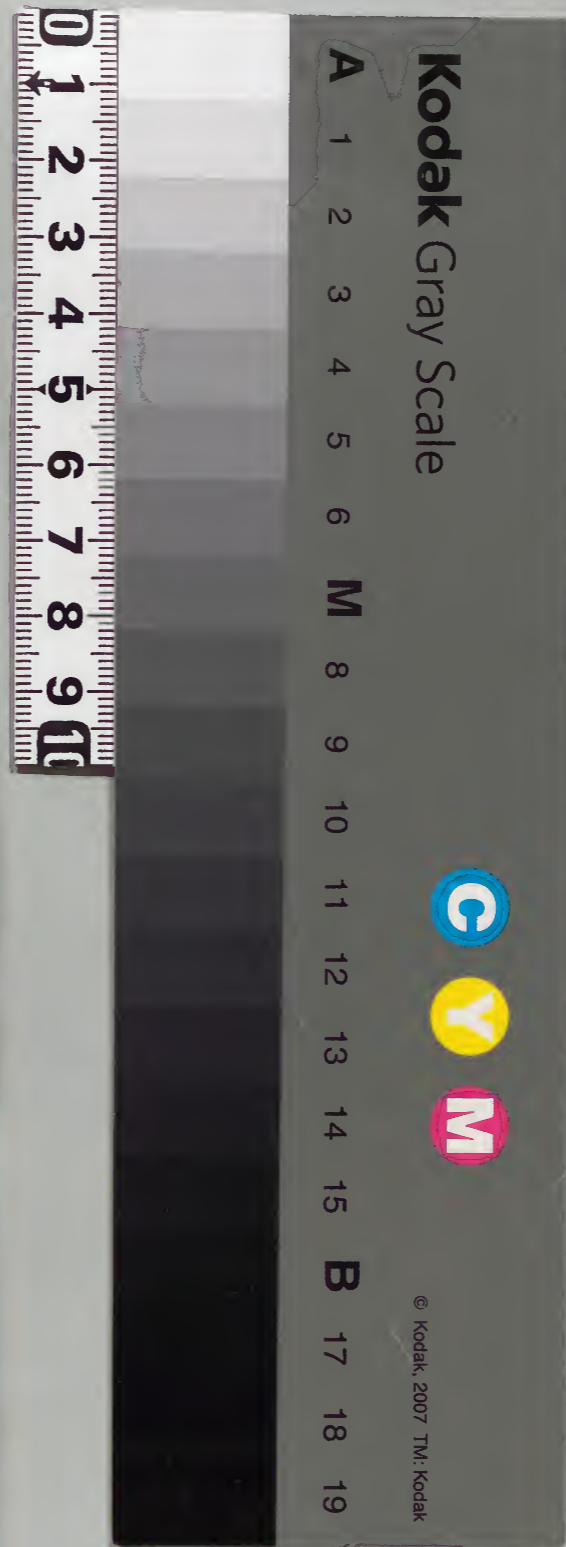
御館 後藤 内藤 鎌田 小山 下河邊  
 流藤 武藤 首藤 波多野 長沼 東國武家  
 近藤 尾藤 足利 結城

庫	文	閣	内
三五函	二一	一六二七四	和書類
架	冊	號	

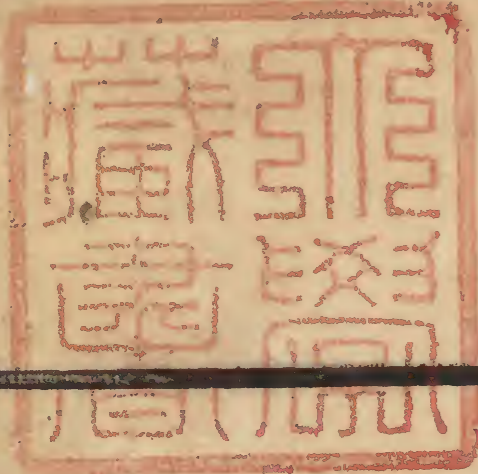
庫	文	閣	内
三五函	二一	一六二七四	和書類
架	冊	號	

(六本)

内閣文庫	番號	和 16274
	冊數	30 ( 6 )
	函號	155 404



糊などで貼り付けられている部分がめくれない箇所あり  
 綴じ部(喉部分)の文字など開きが不鮮明な箇所あり



淺草文庫

未茂

目錄三

河邊左大臣奥右公三男未茂卿孫

八條 六條 三條 大官 四條 粟路

油小路 鷲尾 山科 冷泉 紙屋川

九條

同五男藤成卿流秀郷孫

武家



藤原朝臣左大臣眞名公三男

從五下

義作守

末茂

母式部卿藤原卓合卿女

依父眞名縁坐事左遷存依

從五上

藏 義浪守

澤繼

從五下

丹波權守

野繼

永藤

八良 經生

丹波掾

安畷

正六上 遠江外

安永

本

安國

式部少從五下 從五上

阿波守

下總守

加賀外

安嶺 是房 俊生

同左大臣眞名公三男末茂  
六新  
八新  
六新  
三新  
大官  
四新  
目録  
山採  
公采  
遊  
川

末茂三

備後掾  
門繼

清藤

武未茂男

經書

保藤

連峯

備前守

從五下 官內女備

貞道

左近將監

從五下

伊予守

從五下

出羽守

武元春男

宗道

仁

未並 在衡 善衡

權律師 哥人俗名未實

定一

幽仁 或仙

未茂三

從五上

藏紀伊守

總繼

仁和元三

贈正二位

太政大臣

光孝天

皇外祖

父

從五上

少納言

直道

大納言

雄及卿女

從五上

藏中宮大夫

季道

仁明天皇妃

小松天皇母

女子

贈皇太后右宮

中納言長良

女子

昭宣公母

俊代

武從五下

從五下

太宰少貳

恤澤

武垣

掃部頭

藏

恤永

從五下

左近將監

恒興

從五上

左馬助

恒峯

從五下

從五下

主殿

良松

從五上

有時

恒峯

從五下

恒峯

從五下

恒峯

從五下

恒峯

從五下

同九月贈

春宮大夫  
民部卿  
弁從三  
藏中納言

有德  
母隕陽師  
經雄女

延喜七十一  
生薨九十一

右兵衛督  
五布帛將  
藏從五上

俊蔭  
母肥後守安子真氏女  
從五下

俊胤  
少納言

從五下

攝津守

俊房  
少納言

從四下

伊賀守

俊方  
攝津守

從五下

藏下野守

俊平

存院長官

清平

清風

望平

從五下

公村  
或一村

從四下長門  
藏但馬遠江守

俊連

越後介

俊風

因幡權守

公尊

公雅

諸陵以從五下

俊保

俊浦

公方

俊信

滋蔭

從四下  
存院長官  
伊予守

高階

藏內近以  
或尊藏任子从

長春

民彈正少弼

敏房

連高

從三

常依

散位從五下

敬生

從五下因播守

延根

相換

春房

主水正

仲房

陸奥外

滋包

陸奥守從五上

忠國

內通以

茂實

久視

從五下  
大藏大南

貞實

佐渡守  
信濃外

季明

女子

滋實

從五上

陸奥守

連並

煎

從五上

薩下守

連松

伊予外

連永

藏右衛門權佐 右京亮

安國

播磨外

成國

命世

勅鮮由長官

太宰大貳

上野大和

山城守

佐忠

從四下  
因播梅津  
木守

時明

從四下  
因播上野  
大和山城守

賴任

從四上  
丹波美濃守  
甲斐攝津美濃守  
右中弁  
右衛門佐  
春宮大進

隆經

從四下  
母伊予守清家女  
又伊守清家女

備前守

從五上

佐衡

母同佐忠

越前守

從五上

善政

時貞

從五下

推永

為道

從四下  
出羽守

院慶

良經

阿闍梨

未茂五

正四下  
義濃守

佐氏

正五下  
義濃守

共政

從五下  
右馬助

親重

從五下  
肥前守

通範

從五下  
長門守

共芳

上東門院  
藏人

範經

佐國

敬政

為政

行家

共俊

氏

安房守  
從五上

從五下  
內藏以

從五下  
內藏以

權律師

為道

為濟

為業

明實

山  
賴尊

或者顯季婦父也云

無官  
師隆

捕津守源懷任女

出家

未茂六

号奈奈哥人宿所六奈身丸  
善勝寺長者草創

讚岐安房丹波尾張伊予美  
作播磨下守修理大夫内藏以  
太宰大貳春宮亮左兵衛右

正二位

顯季

母從二親子大舍人藤原

親国女

閑院贈相國實季子公猶子

白鳥院御乳父保安八十四

出家六十九同年九月六卒

藏從五上伯耆守

隆忠

母紀伊守兼弘女

從五下  
肥後守  
師兼

待賢門院藏人  
宣兼

從五下  
母若按守  
通宗女  
忠兼

同院藏人  
家廣

山  
隆惠

山律師  
行忠

山延曆寺修理別當  
靜命 同執當

山隆覺  
山良兼

哥人  
善勝寺長者  
因播尾張  
伊予等守  
左兵衛佐  
修理大夫  
太宰權師  
參木正二  
權中納言

備後守  
左兵衛佐  
藏從五上  
顯經  
母僧文等女

大皇太后宮  
權大左尾張  
皇守備  
前守正三  
信盛  
上野公  
隱岐野

兵部命  
大貳  
正三  
季房  
母納言  
雅兼女

從三  
範實  
母越前守平基盛女  
長季盛長  
資盛  
季秋

長實  
母太宰大貳  
經平女  
長兼三九  
薨五十九  
贈大且從位  
依近衛院  
外祖号奈

顯盛  
母同伯考守  
藏

俊盛  
母同伯考守  
藏

正三  
能  
長季

從三  
長季

甲斐守  
母俊守  
兵衛佐  
右馬以  
右京大夫  
從三  
長浦  
母同

正五下  
中務女  
長重  
大貳  
藏正三

皇右宮  
大進  
內藏以  
左兵衛佐  
大藏卿  
從三  
長經  
實經

從四上  
右馬守  
長房  
教真  
季浦  
賢海  
女子  
盛實  
良遍  
女子  
奉長房室

神祇伯資宗子  
室

未茂七



備後守  
時通  
從五下  
長盛

石山  
權少僧都  
範經  
清季  
光氏  
皇右宮大進  
從一

清經

長盛

從三  
長清  
長氏  
長有  
長行

大納言通  
女子  
尊清

長繼

未茂八

善勝長  
皇右宮權大進  
長門守  
從三  
季隆  
教隆

隆甫  
女子  
長益  
長任  
長秀

中務大進  
正五下  
高實  
長明  
教經

大僧正  
惠任

法橋  
長惠

權僧正  
長老  
印性

仁

山

權僧正

圓長

嘉祿三十九入滅

山

大僧都

圓輔

源通資室

女子

加賀  
如買守

長親 長範

國母 義福門院

得子 鳥羽院后

母后大臣依房公女

女子 大納言宗家歸母

女子 長子

女子

宗頼

常陸介

藏從正

頼實

改長季

山阿闍梨

保實

顯尊

母源威經女

寺阿闍梨

顯修

善勝寺長者

号中御門宿

所東洞院中御門也

家成

母同仁平四五出家  
同大八皇親飛入

藏刑部

從五下 隱岐守

家長

家捕

從五下

信濃守 忠推為子

隆雅

播磨守

藏 正五下

顯保

母近江守

隆宗女

檢

別當正三

中納言

家保

母同長實實卿

善勝寺

長者

号三余

宿所系

東洞院

越前丹波但馬

伊予丹後

近江權守

主殿助

郁之助院

藏人中宮亮

左衛門佐

修理大夫

內藏以正三

藏 参不

家保

母同長實實卿

善勝寺

長者

号三余

宿所系

東洞院

藏

藏肥前守從四下  
保説

養子  
季子保

寺法下 或保成子

從四下  
保成

勝成

藏

從五上  
家房

保房

出羽守  
正五下

山  
阿闍梨 政昌

藏

号八郎大吏  
左衛門佐  
從四下  
宗保

政邦補  
宗信 宗季

藏

出家号  
九郎大進

正五下  
進一  
中實大吏  
頼保

倫中守  
藏正五下  
治承三十一  
十七解官  
頼經

母納言典侍  
中宮亮仲實女  
上野介信經為子  
家方

内供

判官代

覺藝 季子保頼季

圓彌

中納言惠宗室

雅

女子  
太政大臣惠政公  
内大臣忠親母

從五下 義源守  
基宗

内大臣雅通公室

女子

善勝寺長者

檢別當

号冷泉  
檢別内藏以号罽

中宮大吏

檢別存將

善勝寺長者

太宰師

檢別使正三

中宮大吏

大納言

檢別

檢別使正三

隆季

隆房

隆衡

母高階  
宗章女

母從三藤  
忠隆女

母平清盛女

保實  
從五下  
敬位  
早世

隆惠  
山  
內藏少  
正二位  
中宮大夫  
本名長雅善勝長

隆宗  
尾張  
河內守  
從三  
隆嗣  
隆時

隆重  
從五下  
隆任  
隆有

隆香  
仁法師  
隆兼  
隆成  
隆賢

隆仲  
內藏少  
從三出衆  
隆兼  
隆成  
隆賢

隆憲  
從三右中將  
頭成  
頭茂

寺  
安房守  
正四下  
出家  
寮四  
寺  
隆辨  
僧正  
園城寺長文

隆清  
隆依  
隆通

女子  
中將基範室  
女子  
伯耆守  
正三位  
隆朝  
中務少  
隆名  
為房名子  
彼流內有子孫見左

隆保  
右京大夫  
正三五中將  
母同隆房  
隆依  
中務少  
隆朝  
隆名

吳本  
如此  
系

別當僧正  
圓玄

太政大臣兼房公室  
女子 兼良母

參議高能室  
女子

泰通御室  
女子 經通母

真

寺

山

真

法眼

慶隆

法印

隆圓

法下

良雲

別當僧正

圓玄

參木高能室

女子

泰通御室 經通母

女子

太政大臣兼房公室 或一姉

女子

兼良母

寺

山

隆禪

隆有

隆性

隆玄

隆重 安房守 出家

隆雅

從三

皇太后管  
權大夫

從五上

侍從

隆清

母通憲入道安

從五下

隆行

周坊守

從五下

家雅

出家

隆氏

從五下

隆行

隆有

從五下

檀那院 長瑜附屬

隆性

法印

播磨養作  
備後守  
左兵衛佐  
内藏以主殿  
藏五少將從三

家明  
母同隆季仁安三四卒

女子  
右少將家光室

家光  
從四上  
左少將

久安壬子九讚岐守  
仁平正正八兼侍從  
同三四六左少將同尋  
從四上同四正四下  
應保元六三藏人以

天養元壬子八越後守  
同六兵正五下久壽三兵  
八重移越後守保元三兵  
四從甲上同三正六右中將  
同更任越後守永方四  
一遷任右中將同三正右中  
將同八正余未權中權大納言

成親  
正三

成經  
丹波少將  
參未正三

雅經  
母同顯平宰相教感

母同納言經忠女  
仁安四壬子四能流備中國  
依山前訪也同月并歸京  
同曾本官位嘉應三右  
兵衛督檢別當左衛門  
兼安三甲正三同五壬子八

母參議親隆女  
安元三六十八依  
父縁坐事配  
流疏黃鳴後  
歸京

成賢女子  
母同  
石油藤原忠良室

親通

未成三

權大納言安元三六(甲)卒  
入通相國西八奈草節被  
召龍同二日配流備前  
國同十八日解官同年八月  
於能所薨甲是平家  
追討之事多與藏人行細  
依令平家告隱謀露  
顯平之平治之乱信賴  
同意仍及誅戮之時平  
重感申請朝恩甚忘  
其重恩天罪云

正五下  
左少將本親家  
成宗  
大戴越後守  
左京大夫  
從三

房圓

女子

親實  
母系院  
女房

成基  
正四下  
兵衛佐

親世  
右中將  
正四下  
山僧正  
實言  
住園東  
源忠僧正  
命子

家教  
母同成親  
養瀨尾張守

女子

公佐  
阿野祖  
信瀨守大納言實國為子  
入開院

實直  
子孫開院之  
內

為他流母白川  
院女房本名家  
國改改盛實

覺觀  
大僧都  
法印  
月輪房  
親  
能詠法

實遠

正四下  
右中將

盛賴 賴房

母經惠如女 皇太后宮大夫  
俊成口女

少納言入道信西

例依和定為公卿子  
院中申行後自院  
近習為傳養北面  
天下事訥傾天會座  
主同平家追討謀  
計之間安元三六一依  
平相國命被擲捕  
依惡口被割口同於  
交余山原被列首平

師光

御倉以  
本小舎童  
号西光法師

寺

尊親

法印  
大僧都 世尊寺  
別當

太政大臣師長公室

女子  
母同成經

女子  
經房御室  
元維盛室

女子  
從二成子基泉御室  
本盛能室  
後堀川院御乳母

女子  
兵衛佐成泉室

女子  
少將清經室

女子  
從二

具實御室

女子

寶世御室

女子

末茂十四

四條又大宮

右京大吏  
內藏以  
春宮亮

善勝寺長者  
檢別  
正二

隆經 隆行

母家女房  
高階經使  
宿所春日  
万呈小路

号四奈

修理大吏  
從四上

隆康 隆氏

母備中守平信敏系女

右中將  
善勝寺長者  
參木正二

隆久 隆定

母菅原長成女  
本名一賴  
善勝長

隆政 隆有

母同  
出家  
賴忍院  
醍僧正

隆勝

号水本

茂改名致

參木正二  
權中納言

隆持

母伏見院  
治部卿  
平信有女  
永德三  
十九薨

隆光

兵衛佐  
從五下

善勝寺  
長者

參木  
左中將  
權中納言

隆仲

應永里  
十二薨  
五十五

隆瑜  
僧正資  
茂徳院

隆靜  
僧正  
同隆康

山法下

隆深  
母号油小  
路四条頭

隆禪僧正

油小路  
又四糸  
檢別當  
右兵衛督  
正三

隆蔭  
蔭隆有  
善勝寺長

隆敏  
左中將  
假南朝出家

隆家  
母源康世  
貞治六回  
頓死

隆信  
早世

隆貞  
應仁二六薨

從四上  
隆邦  
左中將  
北宗律号見須致如  
安樂光院住持

隆躬  
右中將  
早世

隆富  
右中將  
參木

隆直室  
大納言隆直室

隆盛母  
女子  
早世

隆興  
顯保男  
民部卿

隆信  
正三參議  
以權中納言  
以正權大納言

隆貞  
應仁二六薨

末茂十五

隆興

李秀政  
民部少  
正五下  
兼學  
僧正

隆暁  
蓮花院  
同

隆壽  
大僧正  
横川長  
号皇治

隆繼  
從中納言  
從四下  
右中將  
早世

隆秀  
從中納言  
從四下  
右中將  
早世

隆基  
從中納言  
從四下  
右中將  
早世

隆貞  
左中將  
早世

隆貞  
左中將  
早世



隆親  
母信清女  
善勝寺  
長者

隆顯  
母源義  
氏女  
善勝寺  
長者

隆任  
善勝寺長  
於南朝  
從一  
檢別  
正二  
大納言

隆量  
從四下  
正一  
右少將  
兵部卿  
隆童  
親王  
隆保  
右大臣  
實佐公妻  
女子  
公永母

号四糸  
宿所  
二糸町

房名  
母藤原  
信泉女  
正應元  
六十薨  
善勝寺  
長者

房衡  
隆通  
右少將  
治部卿  
正三  
左衛門  
左兵衛督  
治部心  
正三  
善勝寺  
長者  
從一

隆卿  
隆直  
善勝寺長者  
出家宗怡  
右中將  
按察使  
從一  
大納言  
權大納言

季衡

隆冬  
應永十  
二十一薨  
宗怡  
少將  
正三

女子  
道朝法親  
玉母  
北山院室房  
女子  
對御

隆尚

隆熙 左女將早世  
下部兼名女

隆盛 從一  
按察使從權大納言  
母隆仲女  
寬正七壬土  
薨

隆香 早世

善勝寺  
長者  
從一  
權大納言

隆重 從三  
參木  
實從一宣胤男  
大納言

隆量

隆永

隆重

隆益

本房卿  
明應七金  
出家  
常奉

隆承 室  
隆永  
隆永  
隆永

隆賢 源雅僧正  
源雅僧正  
源雅僧正

隆益 母兼滿女  
心性院  
女子

大納言親  
長卿女  
仁  
隆永  
隆永

報恩院  
仁法眼  
惠明院  
女子

女子 母同  
心性院

未茂十七

隆深 報恩院  
法眼  
源雅僧正  
隆慶 東  
心性院

隆慶 大慈院比丘  
慶松菴  
隆慶 心性院

隆深 三時智恩院比丘  
隆深 離別

隆深 權中納言官長淳安  
隆深 離別

隆昌 隆憲 隆術 隆音

大納言  
為益男

或本此間二  
隆朝有

朱五利  
圓天  
大納言  
隆昌

隆憲  
隆術  
隆音

與 別當 大僧正 圓去 東北院

興 興

鷲尾 內藏 春宮亮 右中將正 權中納言 又四條 宿所東 山麓鷲尾

正下 右中將 隆宣 隆宗 從三 古兵衛

隆良 隆嗣 隆臧 隆右 隆廣 從三 以權中納言 以權中納言 參木 正三 至德四三十九年

善勝寺 長者 善勝寺 長者

別當 隆任 證誠 大僧正

隆遍 修南院

正三 左中將 權中納言 隆敦 隆豐 右中將 別當 僧正

與 隆秀 光明院

從三 女子

從一 女子 識議子

号就鳥尾品 女保元六四為甲一品慶參内 郷相雲客供奉

長保元十九年 兵部卿 隆遠 隆頼 贈從一 兵部卿 隆遠 隆頼 以權中納言 以參木 方中將正三 文明三十一一五十一 別當僧正 光明院

隆憲 光明院

正三 權中納言 隆康 隆尚 隆量 隆光 元季滿 勸 西林院

實 大納言 季子經 三男 隆惠

隆惠 女子 母權中納言量光母

天文三三 水苑 四十九

隆教 隆重 隆冬

從三  
內藏以

隆威 隆名

左馬以

隆宣 隆基

隆仗

仁僧正

鳴瀧

隆助 法眼

良兼

貞子大政大臣實氏公室大宮院東三条院等母  
女子 二品准后今林右是也

良實公室

女子 濂子道良公師恩母

羅奈院女房大納言典侍

女子

修理大夫參木從二

公賴

周防守修理大夫

公基

兵部卿從三

公長

檢別丹波守

正三中納言

教成

中將

教房

資成

資行

教行

教氏

從四上

右中將

正四下

左中將

父教定出家

從一

實能公

實教

母經忠女

建曆三十一

十九出家

〇〇

依子依為  
猶子為卿  
相一流相繞  
例

平業秀  
男  
号册後侍從

實父左衛門尉平業房也  
童名金昆羅丸依勅命為猶子

仁律師

仁性

或真

成貞

太政大臣

忠推公

女子

大納言

定房室

女子

中將公

親室

女子

大納言

寶長室

女子

正三位

宗明

正四下  
右馬守

公廣

範熊

女子

室

中納言

女子

中納言

兼光室

女子

少納言

成行

中務大  
彈正

內藏以

右衛門佐

從三官

正四下

中務大

中務大

左中將  
正四下  
教賢

教賴  
教定  
教宗

內藏以

教宣

定平

季成

正五下

右中將

賴房

或忠清又定平

宗平

從四下

少將

教兼

教廣

教音

女子

女子

正四下  
中務大  
少將

教經

教基

教高

正四下  
右中將

季成

惟教

大納言

寶國室

女子

大納言

雅賴室

女子

大納言

兼忠母

女子

大納言

兼家等母

女子

公室

平重威盛

女子

右衛門督

信賴室

女子

大納言

堅

女子

賢賢室

女子

女子

女子

女子

女子

女子

女子

女子

女子

女子

女子

号冷泉

正四下

右少將

正三

中將

正三

中將

正四下

右中將

成雅

季風男

少將

從五上

右少將

從三

改象

從二上

從二上

忠成 賴成 惟成 清實 守教 朝成 教右

或說云賴成者教高

子云教高又教成

言才云

早世

早世

師成

從五上

正四下

右少將

教言

古中將內藏以民部少  
右衛門正三權中納言

參議正三

保宗

應永六六九卒六十一

教遠

治部以左中將少弼  
民部卿正三

教繁

明德二六薨

內藏以右少將  
古兵參大從  
二右兵督

未茂正

與得業  
中納言公  
元覺瑞

教伎

小田原寺院主  
律師

教空

母官女

寺 早世

賴瑜

僧正賴昭弟子  
建仁寺  
首座

宗漸

新室町院  
兵衛佐

女子

母紀伊國造仲光女

內藏以左兵佐  
治部右中將  
從二

教右 家治

早世

寺律師 寺彈官谷

教昭

別當  
賴昭弟子

阿弥陀院主

見譽

賴昭弟子

建仁寺  
首座

良山

賴  
勝曼院殿女房  
育一

女子

出家清心  
常光國師才子

左少將  
左兵衛佐

教高

教久

定紹

廣義門院新兵衛佐

女子

母家女房出家

光明院小兵衛督

女子

參木家經室

女子

紀伊国造親文安俊長母

女子

右中將内蔵以正三  
參木右衛門督

教藤

母攝知仕女應永二六卒

從三權中納言

教興

正三參木

教持

右衛門督

正三權中納言

教豊

正三參木

右中將

保宗之男

從三

言國

寬正三六

定言

母納言永継女

從三民部

言經

享祿三九十三

頓死四十五

嗣教

相國寺僧

景嵯

左兵佐右門佐

教有

永享元四三卒

持佐

正三權中納言

時教

禪

有經房實

律師

教具

正四下

宗在

右中將

白山長史澄

明法下妻

隆觀法下母

女子

律師

教具

正四下

宗在

右中將

時教

禪

言繼  
 言經  
 教遠  
 教利  
 言緒

從五下  
 早世  
 從三  
 從三  
 從三

右中將  
 內藏以  
 按察使  
 右衛門正  
 中納言  
 內藏以中納言  
 從三  
 從三  
 從三

母女孺  
 母同  
 福禪庵  
 母官女

女子  
 女子  
 母同教明

言總言行

顯賢  
 實顯

歲  
 本時山  
 法眼  
 母能登守能遠女

未詳下三

顯甫  
 顯成  
 清甫  
 清季  
 季經

哥人  
 和歌流  
 号六条  
 善勝寺  
 長者  
 越後美作  
 賀正江守  
 院判官代  
 左京大夫  
 正五下  
 大

哥人  
 大皇太后宮大進  
 長門守  
 正四下

和哥初字  
 集作石  
 号六條

刑部右衛門  
 家基男

與  
 尋顯  
 山阿園梨

公寬

哥人  
 太宰大貳  
 刑部卿  
 中宮亮  
 從三

官內卿  
 內藏以  
 正三

經重

內藏以  
 左兵衛  
 正三

與  
 顯尋  
 尋乘

右兵衛從三  
 盛  
 正四下

家清  
 成家

正四下

母同家保  
 母家女房  
 安元二六五

母家女  
 女

母家女  
 女

母賴輔女

公系院藏人

安藝守丹波守  
 從五下

中務權大甫  
 從五下



仁  
律師  
寬顯

出家  
治承里  
才苑  
号六條

山  
顯宗

大納言  
宗通室

信通舍

大納言顯  
雅室

後大納言仲實室

女子

中納言  
實衡母

大納言  
經實室

女子

大政大臣  
實行  
公室

女子

內大臣  
教公母

刑部卿  
敦兼

女子

行母

右大臣  
雅定公

女子

山

光衡

師平

家盛

法印  
雲經

女納言  
右兵佐

氏家

迎衛園旨  
家直旨

女子

從四上

右衛門佐

家俊

女子

後

少將

頭俊

中務省

少將  
家冬  
捕氏

家藤

從三  
從五下  
出家

重忠

中宮大進

從三  
家季  
季範

侍從  
從三  
頭範

從三

法下  
大僧都  
玉泉房  
家頭

從四下  
左衛門佐  
定範

兵衛佐

寺  
覺經

從四上  
左衛門佐  
家方

女子

為舍兄家  
頭御子  
相續五兵衛從三

重頭  
頭保

景範

能登守  
從五下  
清家

中宮亮  
兵衛佐  
正三  
知家

号大官  
三位入道  
三

侍從  
左兵佐  
右京大夫  
從二  
行家

佐渡守  
刑部七甫  
知輔

大藏卿  
左京大夫  
左中將  
正二  
隆博

隆朝

左少將  
早世  
茂家

侍從  
左中將  
正三  
隆教

侍從  
從三  
隆朝

行捕

隆清

中納言  
氏忠室  
女子  
早世

寛忠

中將  
頭兼

号大官三位  
入道  
重繼

哥人  
九条  
正三  
少納言  
頭家  
左京大夫  
哥仙一流

皇右宮亮 官内正三  
右兵佐 官内正三  
左兵布 官内正三  
左女將 從三侍從  
從三侍從  
右中將 從三侍從  
右中將 從三侍從  
頭氏紙屋河  
重氏  
頭教  
教氏  
教季

從三  
左中將  
侍從從二  
右將從三  
頭基  
頭名  
頭雄  
頭香

山 阿園梨  
尊家  
女子

女納言 哥人  
大藏卿從三  
本  
有家  
有季  
廣家  
同四 蕨家  
康保三三五出  
從三 本仲家

文保元士 大嘗會  
清暑堂神宮宿禰子  
事依相論之綾小  
路宰相有時卿奉  
司之時於門内叙  
告此事依彼爵  
憤頭香令告之  
風聞仍被召下關  
東流刊早

興 本頭範

成圓  
寺 女僧都

大原顯真  
座首資  
雲泉房  
刑部  
大僧都  
山 有使

仁使  
寺三并長 僧正碩文  
實藏院別當  
公縁

哥人  
檜子  
法橋  
大納言兼宗室  
女子 忠定母

頭昭

修理權大夫  
藏正四下

賴捕  
母常陸外盛捕女

越後權守

政季

母同  
正四下  
古馬權次

基輔  
母源盛經女

從四下

養滿守

行捕  
母法下靜賢女

右大臣奥名公五男藤成御孫

伊字守 男  
從四下 大臣男  
異本節相

藤成

母津守氏

異本典澤  
下野權守氏子孫  
備前守從四上

豐澤

母下野史生鳥取  
業俊女

秀雄

貞宗

春雄

秋雄

河内守從五上  
下野大掾

村雄

母下野史生鳥取  
豐俊女

秋村

嗣村

中宮亮  
官内侍從三

季經

古馬權次  
從三

保季

弟狭守

保隆

中宮女房

女子

法印

禪輔

親補

宣房男

資家

經家室

女子

家衡母

良基

母同  
已論

仁

河内梨

長覺

女子

中納言資賴室

仁

顯縁

仁

長尋

寺

靜全

僧正

實賢

母同

日輪攝政妾

女子

良子母

顯性

法性寺殿女房

女子

関白基實公妾  
忠良公母

從二

女子



〇〇

宗卿 高卿 永卿 興卿 友卿 時卿 春卿

母下野掾麻嶋女

秀卿

從四下

武藏守

鎮守府將軍

世人号倭藤太

依龍神請行

龍宮討龍神

之敵得室倭

山雄 澤雄 宗雄 豊雄

為平貞盛朝臣副將軍

或之非鎮守府將軍不

見將軍補任非訛云

余五將軍敵人也安和三年六月左大臣源高明公坐左近之時同隱隱岐

異本智

鎮守府

將軍太島

異本無之從五下

下總佐人

直權守

十二年合戰之時自任同意後降賴義朝臣被刎首了

于時

于清

正賴

賴遠

經清

從五下

左近將監內藤檢校

賴清

賴俊行俊

俊

季俊季賢

右馬允 号腰瀧口神变 弓上

神变勇士

于春

相換介

于國

國衡

西城

大郎

俊三年合戰濫觴此仁也異公會母之舍命志清原家衡相論此事也權大夫陸奥押領使

出羽押領使 中御館 平泉

鎮守府 將軍 從五下

于種

經元

泉清

秀衡

泰衡

忠衡

正衡

泉

通衡

冠者

大郎

清衡 奥御館

基衡 小館

文治四十二 才二死 九十二 身

母民部十甫基成女 文治五亦五被誅

高衡 三郎出羽押領使

文治五十五 泰衡誅之

鎮守府將軍  
或平常舍分

于方

或知  
鎮守府  
將軍  
左衛門尉  
從五下

于常  
公脩

母侍從源  
通定女  
討將門時以  
父秀卿自羽  
上矢射之仍左  
當家佳例

錦戶  
太即

賴衡

文治五十五泰衡  
誅之

兼衡

号大國御館

清經

俊衡  
師衡

文治五被劫

法名  
蓮阿

忠衡  
聖圓

自鎌倉被責落泰衡相滯没落  
押奉衡首奉賴朝降衆之

季衡  
經衡

女子

佐藤次信同忠信母

上行  
上紹介

佐藤  
後藤  
近藤  
武藤等祖  
左衛門尉  
使從五下

文行

母利仁女

公亮

母兵衛佐定女女上東門院宣旨  
住近江国仍近藤左衛門

脩行

行景

景親

權律師  
祇園別當

行禪

嶋田

公即大夫

景重  
國澄  
國平

近藤八

矢古守又太郎  
近藤七

大伴

鳴田

迎藤

武者所改貞成

景賴

武者所

大友鎮西

奉行

能成

能直

親季

賴泰

親言

為存院深皇原親能子改姓

又返當家

大坂助

從五下

出羽丹後守

同奉行

因播守從五下

法名亮秀

從五下

兵庫次

瀧澤

景清

時直

女子

泰直親時

貞時

吉澤

三郎

重能

女子

神祇伯諸三妾

中務權大甫

重教

水谷

淡路守

仲教

仲能

重捕

昇

伊賀守

龜谷

評定衆

刑部大甫

水谷

親實

水谷

清有秀有

六波羅評定衆 同評定衆

刑部大甫

宮内大甫

鎮西奉行

右近將監

出羽守

從五下

同奉行

近江守

從五下

式部丞

藏人

刑部大甫

式部大甫

從五位下

貞親

貞宗

氏泰

氏時

親世

實良純子



氏續 是

修理大吏 式部大南

從五下

從五下

右京大吏

出羽守

豐俊守 從四下

親著持直親經親隆親敏

實良統子 中務大南

豐俊守

從四下

修理大吏

備前守

修理大吏

政親 義右 親治 義長

實祖父 政親六男

武房

修理大吏 從五下

義鑑 義鎮

前地方兵衛佐 從四下

重治

於宮方女戴 探題 越俊守

賴證 氏鶴丸

女戴

討死

久資 賴國

女戴 討死

与三

直資 賴興

武藤 依為武者所 号武藤 賴兼男也 猶子 武藤備仗 賴氏俊胤 賴氏為義 朝臣副將 軍軍備仗 大藏丞 武者所

賴資秋

小卿

鎮西守護

筑前守

小卿

同守護

豐前守

小卿

豐前守

女戴

小卿

筑後守 同

同

女戴

賴平 資賴 資能 經資 盛經 貞經 賴尚

法名覺佛

法名

覺惠

淨惠

崇惠

知惠

本通

五郎 賴高

奧列守護 左衛門 氏平

京都 守護 宗平

豐前守 盛資

評定衆 太宰方敷 太宰方敷

右衛門尉 賴茂 景賴 賴泰

佐藤

使 右衛門尉 公清

從五下

使 右衛門 季清

使 左衛門 康清

攝政隨身 內舍人

右衛門尉

右衛門尉

公清

季清

康清

仲清

能清

光清

母監物 源清經 女

叙從五下 俊藤 右衛門 實基

基清

為子彼 流之內 有

哥人

依慈念出家 法名田位 後

西行大室房 鳥羽院下北 面右兵衛尉

從五下

義清

母同仲清

權律師

隆聖

右衛門尉

泰清

或能清男

佐藤冠者

茂清

右衛門

脩清

季清

從五下

成清

久清

季助

佐清

光清

季清

從五下

兵衛尉

清兼

住伊豆國

佐藤太

公康

右兵衛尉

行清

為清

實清 邦清

公景 脩清

公俊 兼俊

公經

平為俊 為子

山内

義朝 郎等 即清胃

山内首藤

右馬允

平治元七 女七於川 原討死

經俊 同討死

刑部丞

瀧口四郎

義通 俊通 俊細

助清子助通 相共義 朝保元平治兩度合戰

俊秀 高名刑部房

民部丞 從五下

大藏權弁 出羽權守

助清

助道

親清

親通

朝通

高通

首藤又 主藤又 守藤 依主馬首 号首藤 本姓守部 氏仍守藤 三川國住人 主馬首

賴義郎 從七騎之 内其一人 首藤 權守

右衛門 首藤太

從五下 下野權守

藤原

録田 鎌田

或助清 子為義 郎等

通清 正清 女子

兵衛尉 金木尾

瀧 右馬允

平治二正三 尾張國於 宇津義為 長田忠致 主君義朝 一所被討 忠致智也

定義

右兵衛内舍人 古京進

古京進 古兵衛尉

哥人法名常日

茶和 又論 入道

通弘 義弘 景清 忠光

心非敬

定義

佐藤大夫

大吏  
古馬丸

公隆

清卿

公廣

有清

美入被誅

猶子  
從五上

右兵衛尉

後藤  
尾藤  
從五上  
尾張守

則明為子

武藏所  
宮内兼

右衛門

平治合戰  
十六騎之内

兵衛門使

右衛門

公卿

公廣

實信

實遠

實基

實清

大波羅評

同引付頭人

筑後守

佐渡守

佐渡守  
佐藤去番

定衆

壹岐守

從五下

使

基經

基政

基賴

基宗

基雄

法名家仁

母大夫尉

母葛西

母津宮

康元七上

大江

伯耆守

賴業女

才八卒

能範女

平清親女

信濃守

定清

疾基

基胤

藤成丸

將軍中書  
兼永備前

女子

基廣

基時

續古今大

貝三册

基持

藤原祐光妻

女子

續古今作者

留守

使

從五上

大波羅評定衆

基澄

基宗

基秀

基秋

東僧都

留守山陽地以

使讚岐守

基直

定演

基秀

基秋

基顯

基直

基究

基直

右兵尉  
基市

基連 左衛門  
基澄 左兵尉

公澄 帶刀使  
左衛門  
使從五下  
知基 武公御男  
左京少進  
使 軍人正從五下

知昌 尾張守  
從五下  
知忠 尾張守  
從五上

基景 攝家養子  
号伊藤 又伊東  
基信 平正威郎從住備國  
在子孫別  
基清 在大內射佐鳥家賞  
在子孫別

尾藤 從五下  
民部丞  
知廣 母藤推清女

知宣 尾藤太  
知平 孫太即 袁寬  
信平 池田大郎  
知信 改行 尾藤太  
知家

知景 尾藤太  
景細 右將監  
景氏 尾藤太  
景賴 左兵尉  
時景 改一細出家  
右門尉  
景信 三郎  
景連 左衛門  
賴連 左衛門

賴廣 左門尉  
賴氏 六郎左衛門  
實細 七郎  
浦細 右門尉

知宗 左兵尉源介  
季康 賴例云不任  
宗季 衛門自長衛  
宗兼 直蒙使宣  
宗康 左衛尉  
宗繼 從五下  
左衛尉  
左兵尉  
左衛門  
刑部丞

左衛門  
刑部兼所衆  
宗重  
左衛門  
形部兼所衆  
宗有

宗國 宗平

宗時 矢嶋 宗久男

宗時 矢嶋 使 叙角

宗遠 有經 遠經 宗兼

圓防介 右門尉 知負 知家 知澄 右馬允

矢嶋 外嶋

武者所

矢嶋 号外嶋 權守

武者所 尾張權守 知親 知季

左衛門尉

宗康 宗種 宗有 左衛門 所衆

使

兵衛尉 佐門尉

宗繼 宗重 形部兼 左衛門

左衛門尉 宗國 宗平 左衛門

宗時 成近

鳥羽院藏所衆 形部兼從五下 從五下

秀遠 遠義 從五下

經範 經秀 秀遠 遠義 母佑伯氏 不名秀成或成近

波多野 俊冷泉院御宇 預勲切天喜五年 土月入安倍貞任 陣殞命公佐鎮 守府之時軍監 右馬助兵庫助 從五下 民部兼 本秀成

政定

經泰

義通 義經 有經 政基 政經

波多野 三郎 從五下 右馬允 松三郎 左衛門 四郎 朝臣 又四郎

高義 盛高

小次郎 左衛門

政經 孫四郎 近江權守

經朝

忠經 義重 時亮 重通 朝通

從五下 中務丞 改經 六波羅評定衆 出雲守 從下 左衛門 出雲守 左衛門尉 左衛門 出雲守 次郎 出雲守 法名知是

通貞 通卿

宣時 宣茂

左衛門尉 左將監

續後撰作者

義定 朝定

形部丞 右兵尉

法蓮阿

經因 高義 盛高

十禪寺 內供 小次郎 左衛尉

義元

從五下 伊世守 虎藏人 義福門 虎藏人

河村 從五下 山城權守 河村三郎 同太郎

秀高 義秀 時秀

本遠實

廣澤  
實方  
實高  
實能  
左門尉  
左衛門尉  
浪多野

伊賀  
木三  
或公仲  
永守  
或捕  
集正  
所雜色  
或階堂行政男  
公宗  
文卿  
光卿  
朝光  
形部丞  
使  
伊賀守

後鳥羽院  
兼久御  
兵之始休  
関東代官  
不應  
代  
評定衆引  
付以從五下  
式部兼  
光宗  
宗義  
光政  
兼光  
時重  
引付頭人  
左衛門尉  
山城守  
左衛門尉  
山城守  
使  
六波羅  
評定衆  
引付頭人  
左衛門尉  
山城守

光氏  
光益  
賴益  
兼益  
評定衆  
伊賀  
孫左衛門  
二郎  
左衛門  
光七太郎  
六郎  
孫三郎  
六郎山城守

稻葉  
左衛門  
稻葉  
左衛門  
四郎左衛門  
伊賀守  
宗經  
光泰  
賴泰  
光貞  
建武三正亦於  
三余川原討死  
養作守  
四郎  
左衛門  
光長  
兼長  
賴兼  
法名常春

朝行  
伊賀守  
光資  
光房  
光有  
光之



使隼人正織部正 三郎左衛門 隠岐守  
光重  
光範  
光盛

平義時室  
平政村朝臣母

女子

從五下

鎮守府

將軍

陸奥守

左馬允

從五下

鎮守府

將軍

兼助 兼成

号洲名大夫

從五下

兼光 頼行 兼行

異本文 修身云云  
母同大行

三郎

武行

母武

大田

判官代大夫

下野介

行尊 行政

改宗行

或武行子

大河戶

又大田

大田大夫 改宗行

大河戶

下總權守

行光

或行政子

行方

母被田

又大郎

重經女

清久

三郎

秀行 秀經 秀胤

高柳三郎大夫

一兄也

清久三郎

兵衛尉

同孫三郎

孫一

大河戶

行基

高柳五郎

行平

依切神人頭被  
石成太田庄

大河戶

行廣 行朝 行茂 光基

依別神人以被  
召放木田庄

木義

寺兵部並者

奔 五郎

政家

隆宣

真知房

日光別當

辨覺

法印大僧都

俗余之三

政泰

下妻

長政

景政

下妻 修理權亮

出山

四郎 下野大掾

政光

出家

小山

判官代 從五下 使下野守

朝政

小山 又藥師寺

本政義 左衛門

長朝

法名生西

天福三十九出家

但附朝政之下

長村

下妻

四郎 出羽守

長光

下妻入道

從五下

叙出改村

使修理權亮 出羽守

時朝 宗朝 貞宗 政秀

叙留之後甲六位畏之

使

藤井

時朝為子

評定衆

左衛門

下野守

小四郎 使從五下

秀朝 朝氏

浦生改季朝

下野守

左衛門 改朝氏

時長 宗長 貞朝

左衛門五郎

五郎 左衛門

下野大掾

母下野守系

高朝 朝卿

宗光  
七郎  
左衛門

長經

秀政  
武宗長男  
五郎  
左衛門

氏政 義政  
左衛門 下野守

貞光  
本名秀一  
延治二  
東下向之時頗死

藥師寺

五郎三郎

阿波守

使武朝村

或本朝政子

政村

經泰

藥師寺

左衛門

政氏

村田

五郎左衛門

阿波守

政盛

村田

五郎左衛門

貞光

政義 朝氏

忠政 氏長

国府

左衛門尉

政能

曾河

宗貞

大郎右衛門

政細

左衛門尉

中沼

從五下

淡路守

宗政

從五下

淡路守

時宗

中沼五郎

左衛門

宗泰

淡路守

使越前權守

宗秀

秀行

從五下

使叙留

重光

宗貞

新左衛尉

宗村

駿河權守

宗親

菅室

時村 七郎

平方

朝佐 俊

四郎左衛門 大内新左衛門判官

宗重時重 上野

結城

從五下 上野介

朝光

正五下 大藏權使 九郎

朝廣廣經

七郎左衛門 左衛門

時廣貞廣

出家法名目阿 建長六 二四卒

於白川出家法名 信佛

廣義

朝祐 使左衛門

孫七 左衛門

祐廣

上野介

宗廣

親廣 參川守

使

親光 左衛門尉

朝長

宗政

寒河

時光 四郎左衛門

秀村 三郎左衛門

光宗 七郎左衛門

山

重光 五郎 左衛門 使下總守

重義 從五下 使左衛門

貞重 三郎

早

朝村 十郎 下總守

長廣 或行細男 四郎 行朝

行光

朝行 幸嶋 四郎 行朝

行村 村

下川庄司 庄司  
行義 行平 行經 能光 政平  
左衛門

下河邊  
又下川

幸嶋

四郎 同三郎 左衛門 對馬守  
行時 時光 時村 時通 行通  
從五下

夫俣

時經

番

或茂 左衛門尉 三郎兵衛 和泉守 四郎左衛門 和泉守  
政義 行轉 行景 宗行 行助

下野守  
頭助

小河

次郎 五衛門 七郎 左衛門尉 朝廣為子  
政平 能忠 義廣

藤原

別名 左衛門 使上野守  
能登守 二郎 能登守 能登守 四郎左衛門  
時負 行時 時光 貞光 朝行

大田 壹岐守 大田權守 大田大吏 大田次郎  
兼助 兼成 時高 貞高

大田 從五下  
行則 行高 宗行 行政 政親

下給外  
行善 行光 行廣

政光

比利治郎 康經 宗經 時經

澤侯 師種

余五將 軍敵

足利太即

生

俊經 忠經

足利太即 治承寺治川合戰之 前陣渡川

高經 高光 時光

定證 僧都

本記

成經 佐野

成俊 在司

秀經

足利 大吏 從五下

相模國住 人足利 孫大即

足利 七郎

佐野 太即

佐野小郎

佐野五郎

成行

家細 成經男 祖父為子

有經

基經

景經

宗經

大即 安房權守 賴經 師經

安房守

左衛門尉 左衛門

國基 實經 威經

三郎

景經

次郎

小三郎

朝經 光經

阿會 沼

或基經字 民部丞

三郎

四郎

四郎太即

下野守 孫三郎

廣經 親經 公經 公卿 氏細

木村

五郎

木村五郎

同三郎

二郎 左衛門

信經 政經 義經 親經 子細

園田 上野國住人七郎 武藏行 男 吳不成 行子

弘實

園田 太一郎 法然上人弟子

成家 知

園田 太一郎 同三郎

淡路守 同三郎 左衛門

成實 成澄 成基 俊基 義俊

着見至

五郎

左衛尉

重澄

泰基

大胡 太一郎 同六郎

重俊 成家

林六郎 佐貫

相摸使人

佐貫 同 住相摸國 四郎大吏 左衛門

上野國住人

武行房弟号古界念道

弥太郎 右衛門尉 六郎

六郎

四郎大吏

果郎 又太郎

行房 成經 成光 重光 廣光 廣經 秀經

院相 五郎

兼經

相摸人

時經

足翁

六郎

行國

弘行

次郎

廣房

集

七郎

行家

安行 相摸使人

兵衛尉

親經

上野國住人

季弘 弘澄 宗澄

廣繼

吉澄

長沼 長沼 大屋三郎 太和河内守 實者和田三郎平宗實男  
大丈 二節大丈 三津守 從五上 然而依為分忠外孫為  
嬪仍為藤原續也

孝經 秀基 秀忠 秀宗

大屋

号大屋入道

山

高基

俊賢

宗經

武者所  
左門尉号和

修理大丈  
源惟義

宗成

宗氏

左兵衛

女子

權大丈  
惟信母

女子

宗景

左門尉

鴨子賀茂兩社臺飯此時初置也又下上社間川堤一日之内築進之

又大内此系震殿以下造進之次鳥羽殿十二間御廡造進之後鳥羽

院御廡奉行并御牛飼以下奉行同北面西面又備中倫俊義作越

後若校守国一度給之瀧口左兵衛尉有官兼任主馬首左衛門尉

下野守武者所上総外伊賀河内備前淡路等守使大丈右馬助

能登守兼久三章兵乱之時院御方物天將初度向美濃国豆戸追并

大將軍也合戰之後於河内国佐良自害平

從四下

瀧口主馬首左兵衛門尉

秀康

秀盛

母伊賀守源

光基女

左兵衛尉

秀信

兼久乱討死



同日三日後朝同五年五月  
七日畏日自三条坊門  
九出三一

親通

元主御門內大臣通親公家祖侯十六歲之時被召後鳥羽院北面  
被聽堂上新古今集撰之時加和哥所寄人武者所有官瀧左  
兵衛左衛門尉主馬首從五上河內守二執行官人防鴨川判官使  
大吏尉兼出羽守兼元甲士二任廷尉建曆三五為院宣御使下向鎮  
西九月上洛建保四三六東寺佛舍利盜人依搦捕其賞任出羽守同時舍兄秀  
康任右馬助同加造法勝寺九重塔行事建保五十二依松尾北野行  
幸賞從五上兼久三兵亂之時追手大將軍也亂之後於熊野山出家  
法名如願為秀康子家紋者輪連中永保三人例依有之也兼而自後鳥羽院給梶葉  
可為家紋之旨依和足始為當家紋仁治元五亦卒一五十七

哥人

秀能

法名如願以和哥德命續

帶刀

使古兵衛

秀澄

後鳥羽院北面西面  
兼久亂之時墨守  
將搦手也則討死乎

醍醐大元寺別當

藏秀

修明門院女房北殿

女子

左京大夫有能御室

女子

瀧口武者所 後鳥羽院  
北面西面

秀範 秀廣 秀長 秀賢 秀治

兼久亂討死

嘉陽門院  
主馬首古兵衛判官代

能茂 友茂

童名伊王丸  
母於手左衛門尉足清女

秀景

都維那  
道玄  
秀時  
秀定  
秀冬

秀倫

秀經  
秀光

秀能養子也實  
者行願寺別當  
法眼重搜子隱  
岐御所御供參  
出家号面蓮俊鳥  
羽北面西面瀧口武  
者所大宮女院中  
官之時始參左衛  
門左兵衛尉常  
盤并相國家社  
候侍所司史永  
五十六卒六十四  
式部兼從五下

河内三郎

使正五下

大吏尉

後嵯峨院  
北面大宮

秀茂  
母源季敷  
法如念

秀成  
母進藤元澄  
女  
左兵衛尉  
右衛門出羽  
從五上守

秀長  
母大江廣村女  
出羽守  
左兵衛尉  
左衛門  
從五上

秀時  
母同法名是覺  
元享元九下

秀貞  
母浦生孫  
即公俊女

秀冬  
左兵衛尉  
左衛門  
從五下法名真舜

四明寺大殿  
侍所司

法親王若宮之時  
消撰無一勞

五後中院  
前内大臣御  
出家之時同  
出家法名  
是覺同四年  
甲九卒五上

哥人 凡雅集以來作者  
出羽守  
右馬助  
左兵衛尉  
從五下

秀行  
左兵衛尉  
相国并  
左兵衛尉  
冷泉相国  
侍所  
左衛門尉

秀佐  
母源未敷  
女

女子  
法名是覺如  
基負妻  
秀清母

秀經  
母同 如憲  
京治放生  
虎長光  
尚寬房

秀光  
母伊賀守  
房康女

元三并法師  
後高野山  
明遍僧都  
門命本名  
秀惠  
惠心房

秀國  
法名  
實觀

秀敷  
冬通公侍  
左兵衛尉  
号河内左衛門

信須  
母同  
三輪定禪  
院長光  
空覺房

貞重  
母同  
式部卿

伯父  
秀康為子

秀行男也

秀瑜  
母同  
放生院  
女寬房

秀雅  
号刑部卿

女子  
左衛門尉  
秀夏妻

淨土寺僧正  
慈禪弟子  
僧都  
阿闍梨  
律師

秀國  
法名  
實觀

秀瑜  
母同  
放生院  
女寬房

秀雅  
号刑部卿

女子  
左衛門尉  
秀夏妻

秀暹

秀國  
法名  
實觀

秀敷  
冬通公侍  
左兵衛尉  
号河内左衛門

秀瑜  
母同  
放生院  
女寬房

秀雅  
号刑部卿

女子  
左衛門尉  
秀夏妻

左衛門

信康妻

女子

九条殿下  
女房伊与

母同

永安門院

女房加賀

女子

母同

同院

武藏

女子

母同

去御門内大臣

臣家

女子

母同

修明門院

女房

義作

女子

法名明智

左兵衛

左衛門

秀倫

但秀經  
兄也

女子

母同

竹林院右大臣

家兵衛佐

女子

母同

後中院内大臣

家侍從

女子

兵部七字但在秀房之傍

左兵衛

右衛門尉

秀家

秀觀

母同

極樂房

坊主

讚岐守著

阿園梨

九条金頂寺別當  
蓮乘上人弟子

禪觀

母同

去御門内大臣

女房大甫御方

女子

永安門院

女房讚岐

女子

宇治放生院

如覺房阿園梨

實尊

哥人已誦律師

公益猶子

公須

阿園梨 舍兄公須未子

長順

後西園寺家侍河内守

右兵左衛門尉

秀頭

秀長為子

續十載集以來作者

哥人

備前守大吏尉

使 右兵左衛門尉從五下

秀春

元治

風雅集作者

哥人 法勝寺後戶官人云度

上野介隱岐守大吏尉右馬允

左門尉從五上

秀賢

法名如卿

續十載集作者

母蒲生秀村女

左兵右衛門

秀景

左兵左衛

秀高

河内守左兵左門尉

秀夏

右門  
右兵尉

秀重

右兵衛尉

秀道

女子

禪僧

仙宏

山從三位 皇者隆尊妻

女子

河内守秀貞妻

女子

法花寺比丘尼衆

女子



