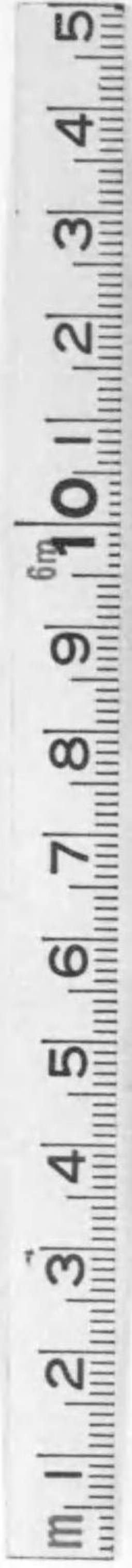


始



茶研要報第十二号
埼玉縣茶業研究所編
茶業經營調查資料

茶研要報第十二號
昭和九年十月刊

茶業經營調查資料

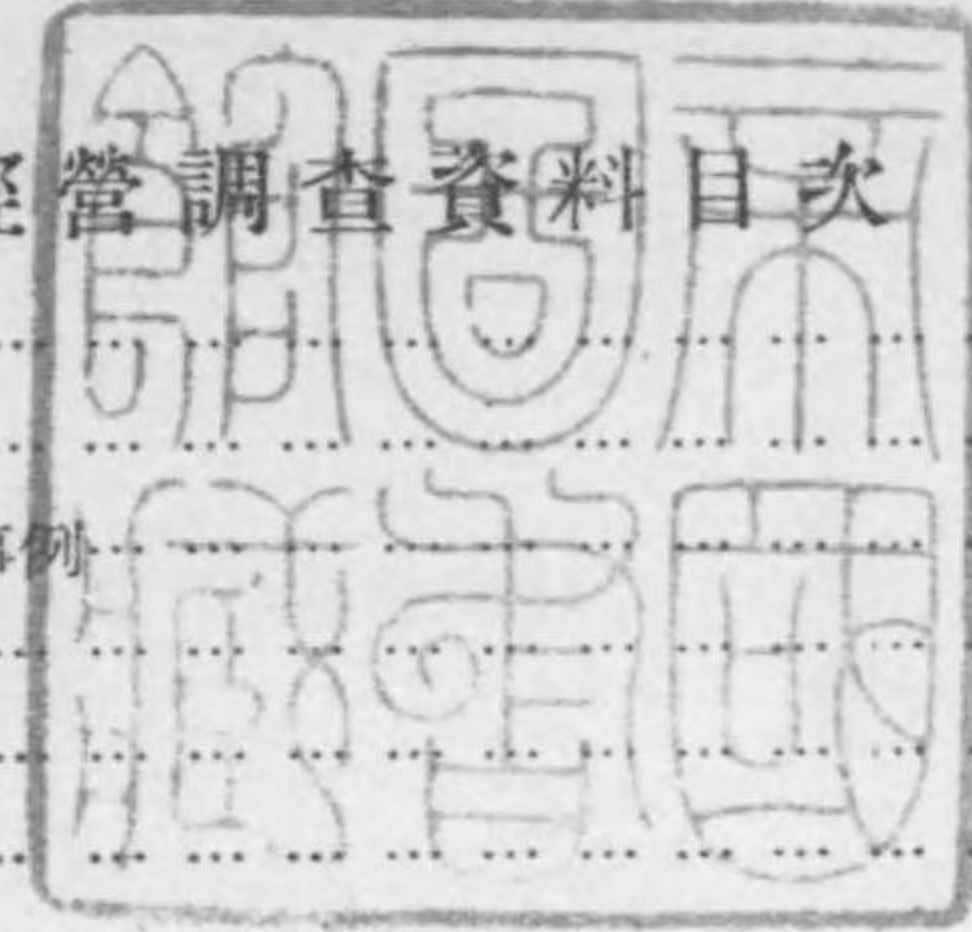
埼玉縣茶業研究所

茶業經營調查資料目次

緒言	1頁
製茶機標準能力基本調書	3頁
製茶工場建物、機械配置平面略圖事例	
製茶工場設備費綜合調書	7頁
傳動裝置費明細調書	8頁
茶園栽培費基本調書	10頁
製茶燃料所要量基本調書	11頁
製茶工場固定資本償却金積算基本調書	14頁
茶生產費基本調書	15頁
茶生產費綜合調書	16頁
製茶販賣價格綜合調書	18頁
經營別收支計算比較表	19頁

附 錄

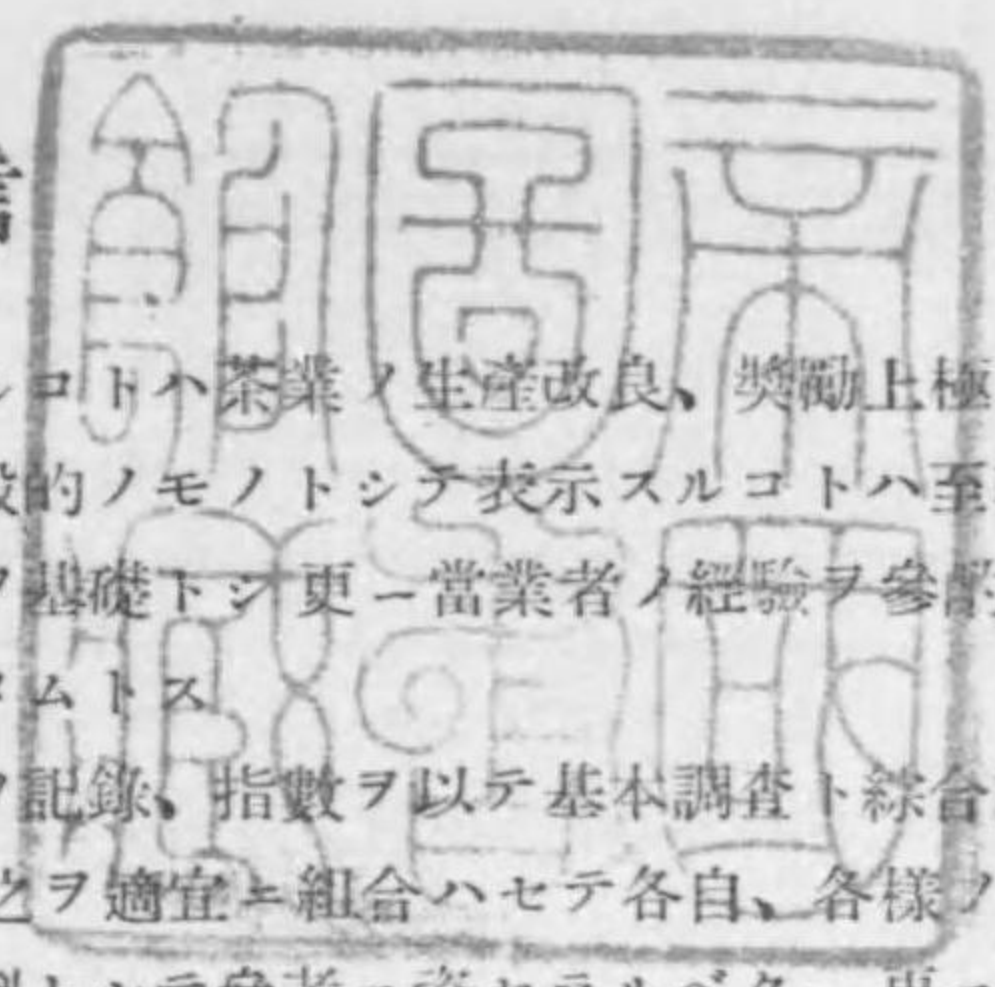
各種製茶燃料所要量概算調書	20頁
---------------	-----



發行所寄贈本

14.24-780

緒言



(1)

茶業經營ノ經濟關係ヲ詳ニスルコトハ茶業ノ生産改良、獎勵上極メテ緊要ナリ。然レドモ茶業經營ハ元來複雑多岐ニ亙リ之ヲ一般ノモノトシテ表示スルコトハ至難ノコトニ屬スルヲ以テ本所ハ從來ノ試験、研究、調査ノ成績ヲ基礎トシテ更ニ當業者ノ經驗ヲ參照シテ其ノ標準ト見做シ得ベキ指數ヲ蒐集シ以テ其ノ資料ヲシメトス。

本書ハ茶業經濟ニ及ボス各般ノ記録、指數ヲ以テ基本調査ト綜合調査トニ分チ更ニ之ヲ比較表ニ依テ表ハセリ、故ニ基本調査ハ之ヲ適宜ニ組合ハセテ各自、各様ノ經營規模ニ換算シテ利用シ得ベク、又綜合調査ハ一種ノ經營事例トシテ參考ニ資セラルベク、更ニ又比較表ハ經營規模ノ差違ニ依ル利害得失ヲ部分的ニ判斷シ得ラルベシ。

本書ノ積算基礎ハ次ノ各項ニ依ル

1. 度量衡ノ計算ハメートル法ニ依ルベキナルモ從來ノ慣習ニ從ヒ主トシテ尺貫法ヲ採用セリ。
2. 傭人料及物價ハ最近ノ時價ヲ標準トセルモ時機其ノ他ノ事情ニ依リ變動ヲ來スコトヲ免ガレ難シ
3. 製茶用熱源ハ有煙石炭、無煙石炭、薪、重油、鋸屑、電熱等アルモ本書ニハ最モ一般ノモノトシテ有煙石炭及木炭ヲ以テ計上セリ。

經營法ハ自園自製ノ機械製茶法ニ依リ其ノ規模ハ次ノ三種ヲ採ル

(2)

區 別	經 營 ノ 種 類	茶園栽培反別及收葉量	
		反 別	收 葉 量
其 ノ 一	小規模ノ個人經營	1町5反步	2.700貫
其 ノ 二	個人經營ノ單位組織	2町步	3.600貫
其 ノ 三	共同經營ノ單位組織	3町步	5.400貫

本書ニ表示セル製茶工場設備ハ總テ新設ヲ標準トセルヲ以テ其ノ設備費增高セル感アルモ一般農家ニアリテハ建物及器具、計器等ニ於テ既設物ノ利用シ得ベキモノ多カルベシ

(3)

製茶機標準能力基本調書

其ノ一

工程	使用機械	型式・容量	臺數	1回ノ投入量	1回ノ所要時間	1時間ノ生産量	90貫生産ニ要スル所要時間	1日(12時間)ノ生産量	1日ノ火燭燃焼時間
蒸熱	蒸機	並型	1臺	3貫	5分	36貫	2.5時間	90貫以上	10.0時間
葉打	再乾機併用	3貫	1	3	12	15	6	90貫以上	6.5
粗揉	粗揉機	35型.4貫	1	3	24	7.5	12	90貫	12.5
揉捻	揉捻機	4貫	1	3	10	18	5	90貫以上	—
再乾	再乾機	3貫	1	3	12	15	6	90貫以上	6.5
中揉	中揉機	3貫	1	3	24	7.5	12	90貫	12.5
精揉	精揉機	2手型	1	3	24	7.5	12	90貫	12.5
乾燥	乾燥機	8段型1室	1	12	90	8	11	90貫以上	11.5
火入	乾燥機併用	8段型1室	1	12	90	8	11	90貫以上	11.5
	火入機	1釜型	1	12	90	8	11	90貫以上	11.5

(4)

其ノ二

工程	使用機械	型式・容量	臺數	1回ノ 投入量	1回ノ 所要時間	1時間ノ 生産量	120貫生産=要 スル所要時間	1日(12時間) ノ生産量	1日ノ火爐 燃焼時間
蒸熟	蒸機	並型	1	3	5分	36	3.5	120貫以上	10
粗揉	粗揉機	35型・4貫	2	6	36	10	12	120貫	12.5
揉捻	揉捻機	4貫	1	3	10	18	6.5	120貫以上	7.5
再乾	再乾機	3貫	1	3	12	15	8	120貫以上	8.5
中揉	中揉機	3貫	1	3	18	10	12	120貫	12.5
精揉	精揉機	4手型	1	6	36	10	12	120貫	12.5
乾燥	乾燥機	8段型・2室	1	24	90	16	7.5	120貫以上	8
切斷	切斷機	篩2枚掛	1	—	—	—	—	120貫以上	—
撰別	茶唐箕	並型	1	—	—	—	—	120貫以上	—
火入	乾燥機併用	8段型・2室	1	24	90	16	7.5	120貫以上	8
	火入機	2釜型	1	24	90	16	7.5	120貫以上	8

(5)

其ノ三

工程	使用機械	型式・容量	臺數	1回ノ 投入量	1回ノ 所要時間	1時間ノ 生産量	180貫生産=要 スル所要時間	1日(12時間) ノ生産量	1日ノ火爐 燃焼時間
蒸熟	蒸機	並型	1	3	5分	36	5	180貫以上	10
粗揉	粗揉機	3.5型・4貫	3	9	36	15	12	180貫	12.5
揉捻	揉捻機	4貫	1	3	10	18	10	180貫以上	—
再乾	再乾機	3貫	1	3	12	15	12	180貫	12.5
中揉	中揉機	3貫	2	6	24	15	12	180貫	12.5
精揉	精揉機	4手型	1	6	24	15	12	180貫	12.5
乾燥	乾燥機	8段型・2室	1	24	90	16	11	180貫以上	11.5
切斷	切斷機	篩3枚掛	1	—	—	—	—	180貫以上	—
撰別	茶唐箕	並型	1	—	—	—	—	180貫以上	—
火入	乾燥機併用	8段型・2室	1	24	90	16	11	180貫以上	11.5
	火入機	2釜型	1	24	90	16	11	180貫以上	11.5

(6)

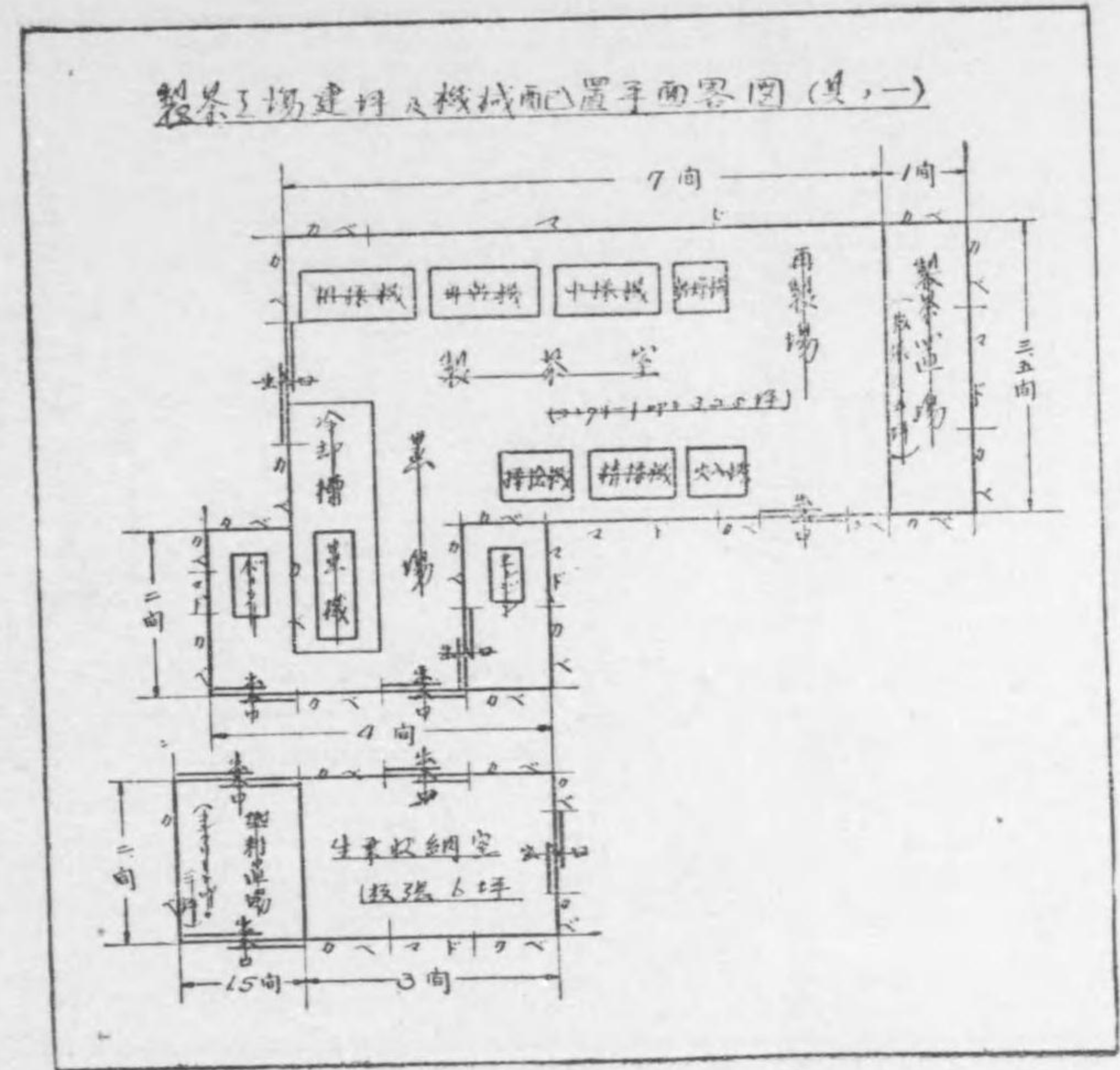
備考

本表中(其ノ一)ニ於テハ粗揉機ノ不足ヲ葉打ニテ補足シ、精揉機ノ不足ハ中揉機ノ應用時間ヲ延長シテ補足セシムルモノトス

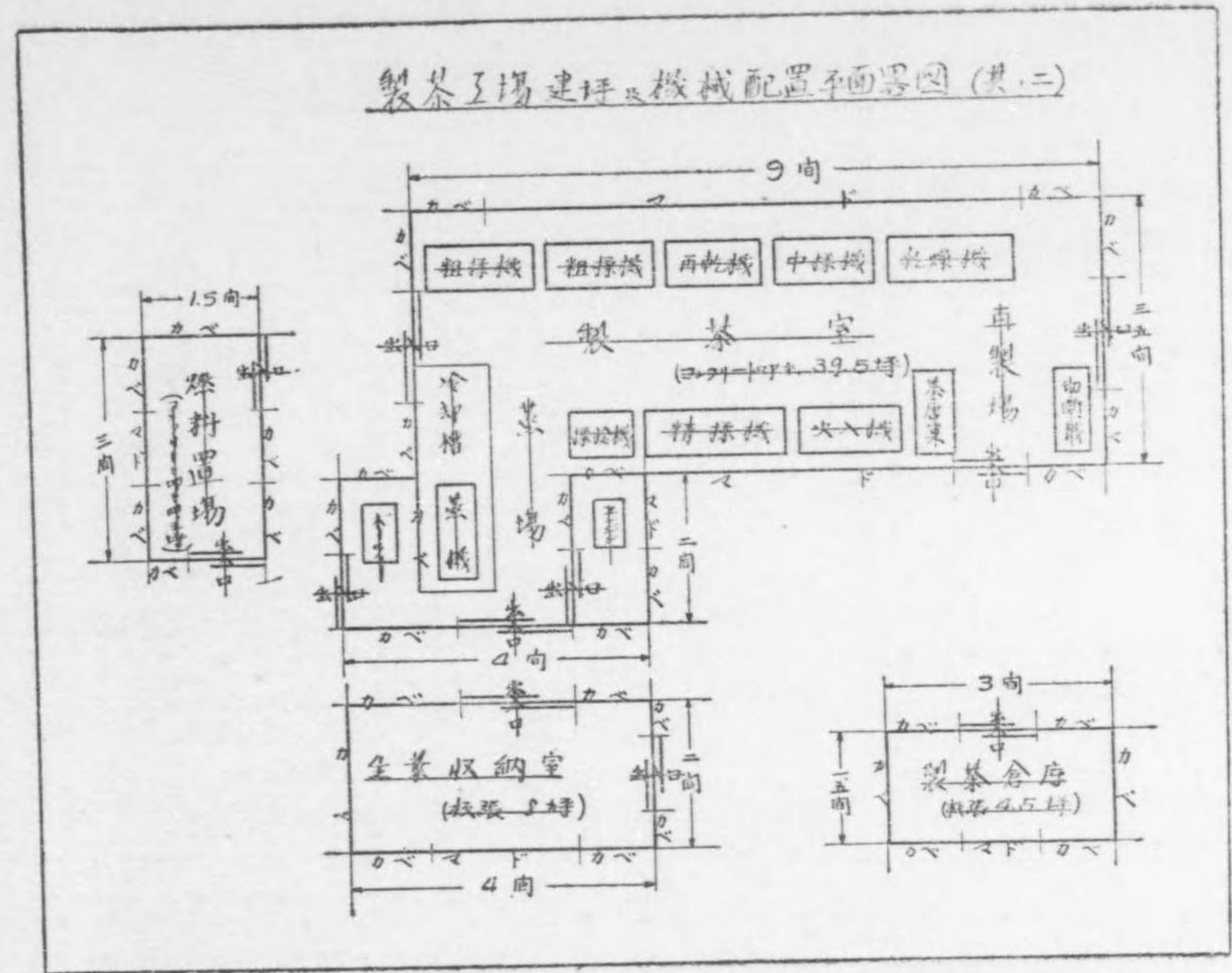
算出基礎

$$1 \text{ 時間ノ生産量} = \frac{1 \text{ 回ノ投入量} \times 60 \text{ 分}}{1 \text{ 回ノ所要時間}}$$

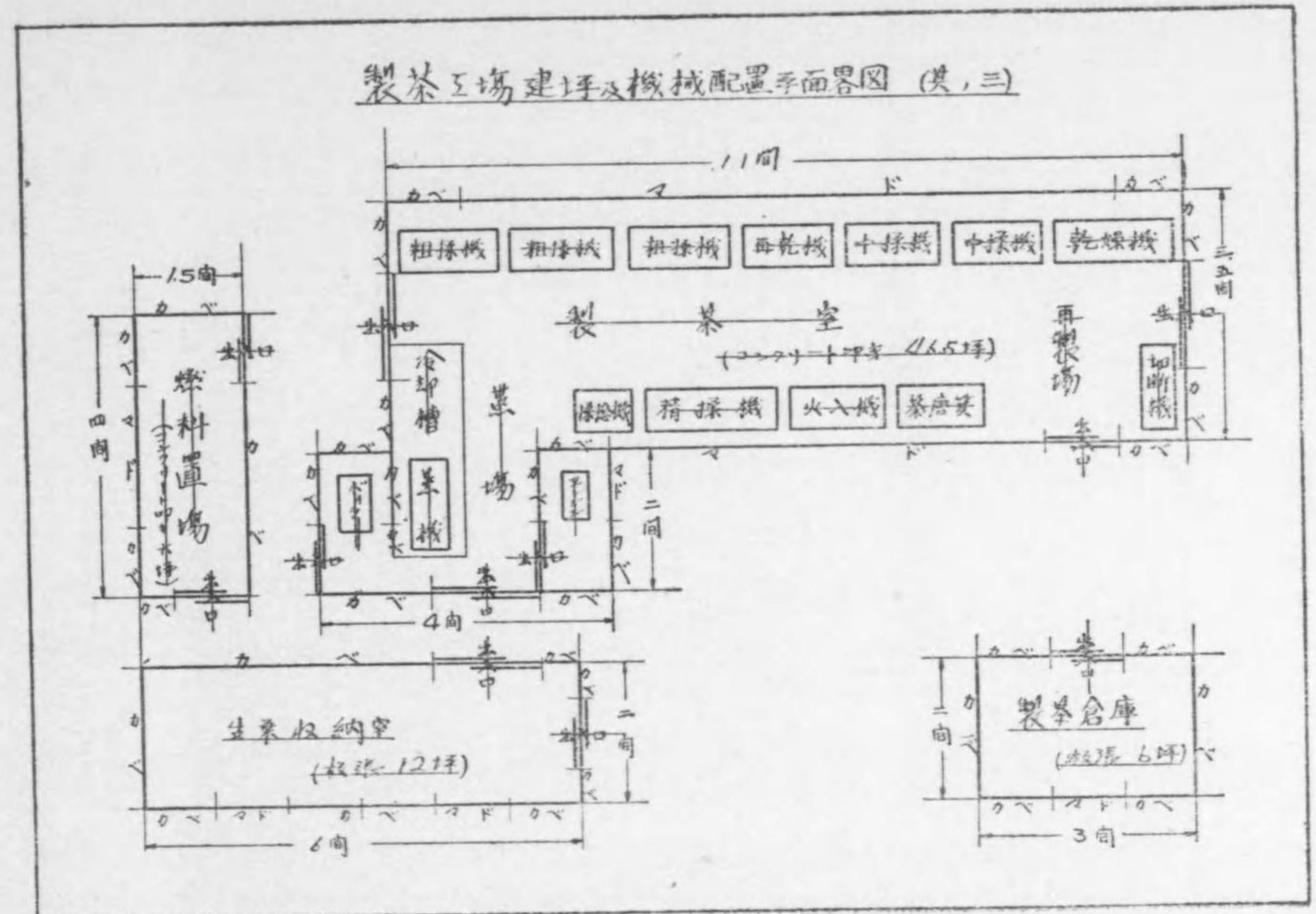
$$1 \text{ 日ノ生産量} = 1 \text{ 時間ノ生産量} \times 12 \text{ 時間}$$

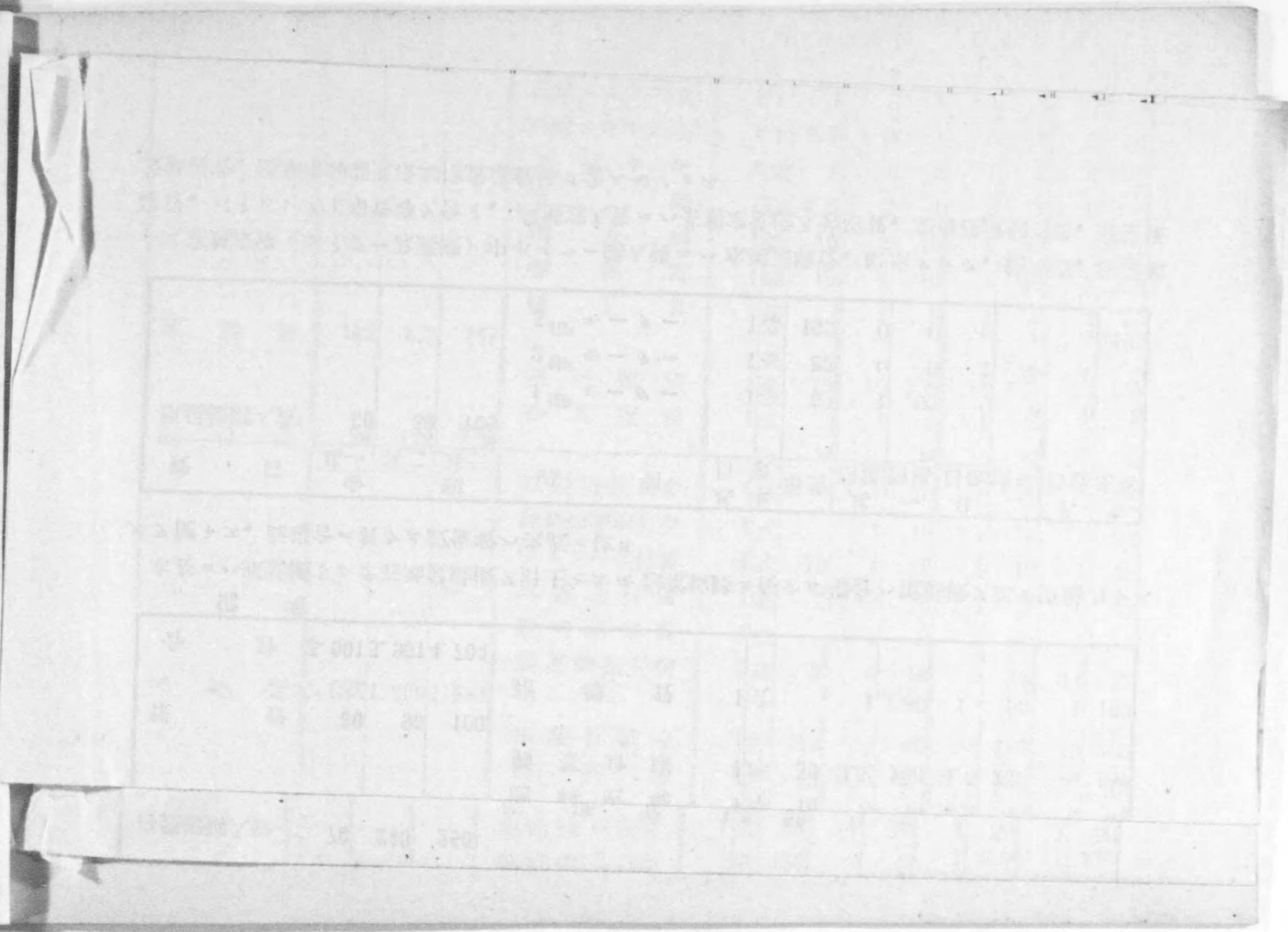
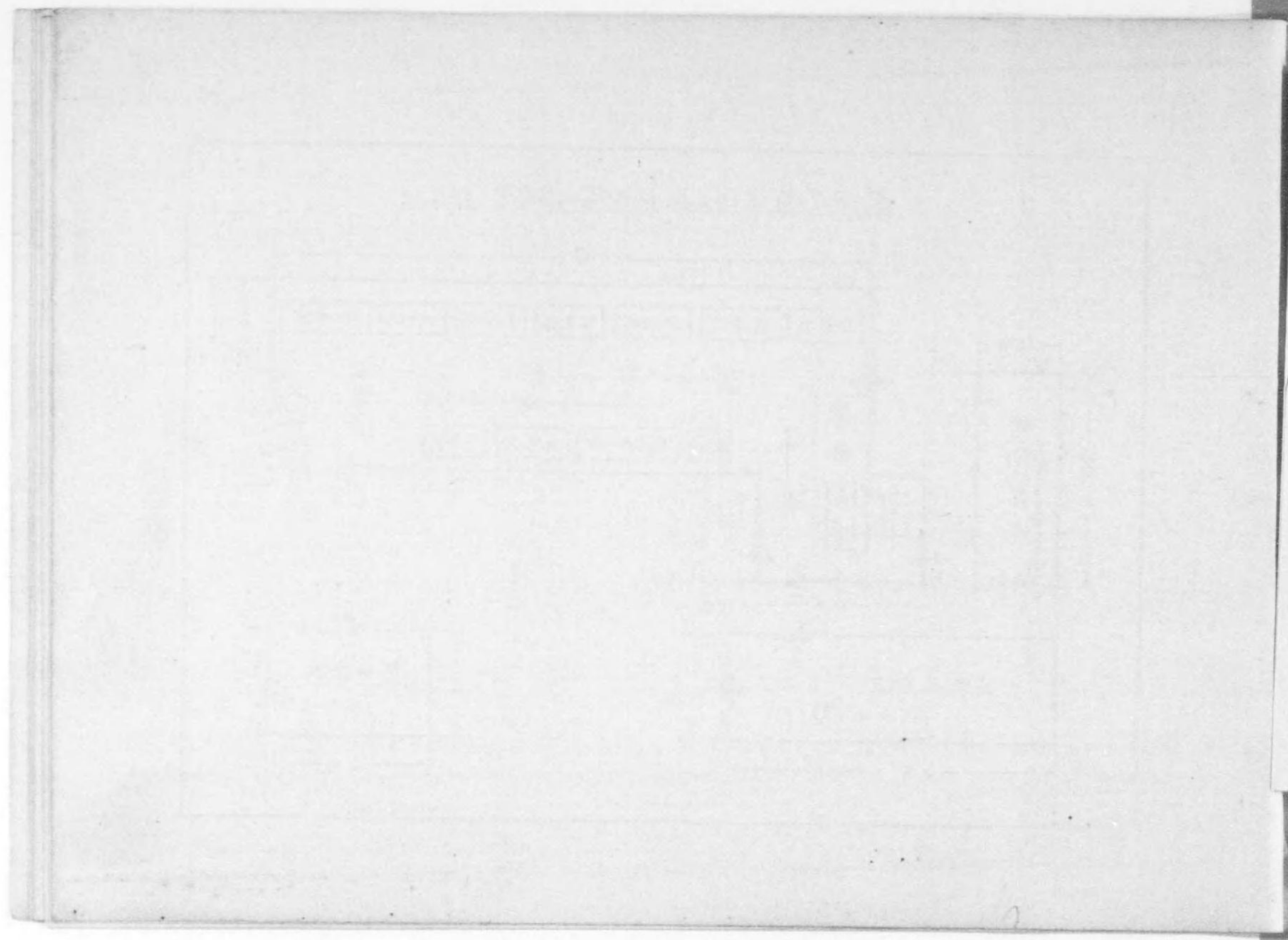


製茶工場建坪及機械配置平面圖(其二)



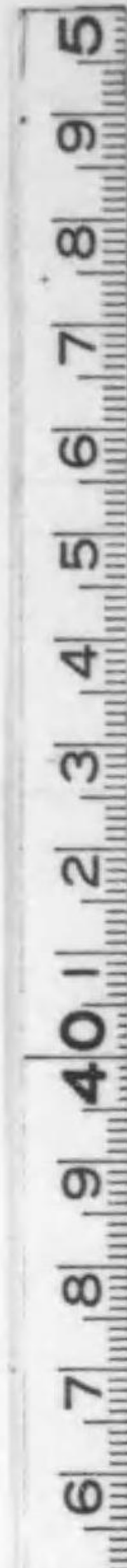
製茶工場建坪及機械配置平面図 (其, 三)





製茶工場設備費綜合調書

費目	金額			品目	基本 員數	價格 円	共一		共二		共三	
	其一	其二	其三				員數	價格	員數	價格	員數	價格
原動機購入費	267	332	400	2.5 ^{HP} 石油發動機	1	180	1	180	0	0	0	0
				3.5 ^{HP} 石油發動機	1	220	0	0	1	220	0	0
				4.5 ^{HP} 石油發動機	1	260	0	0	0	0	1	260
				傳動裝置費	1	式別表	1	87	1	112	1	140
製茶機購入費	1,130	1,450	1,750	ボイラー	1	基 250	1	250	1	250	1	250
				蒸機	1	臺 120	1	120	1	120	1	120
				粗揉機	1	臺 170	1	170	2	340	3	510
				揉捻機	1	臺 100	1	100	1	100	1	100
				再乾機	1	臺 80	1	80	1	80	1	80
				中揉機	1	臺 130	1	130	1	130	2	260
				精揉機二手型	1	臺 200	1	200	0	0	0	0
				精揉機四手型	1	臺 300	0	0	1	300	1	300
				乾燥機一室型	1	臺 80	1	80	0	0	0	0
				乾燥機二室型	1	臺 130	0	0	1	130	1	130
再製機購入費	70	240	250	茶唐箕	1	臺 50	0	0	1	50	1	50
				切斷機二枚掛型	1	臺 70	0	0	1	70	0	0
				切斷機三枚掛型	1	臺 80	1	0	0	0	1	80
				火入機一釜型	1	臺 70	1	70	0	0	0	0
				火入機二釜型	1	臺 120	0	0	1	120	1	120
容器購入費	131	167	243	生菜運搬籠	1	個 1.5	2	3	2	3	2	3
				生菜籠	1	枚 0.60	60	36	80	48	120	72
				中火籠	1	枚 1	10	10	12	12	16	16
				竹箕	1	枚 1	3	3	4	4	6	6
				藤箕	1	枚 1	3	3	2	2	2	2
				ボテ	1	枚 2	3	6	3	6	3	6
				炭箱	1	個 1	5	5	6	6	8	8
				茶櫃	1	個 1.2	54	65	72	86	108	130
計器、工具費	82	80	83	臺秤	1	臺 30	1	30	1	30	1	30
				時計	1	個 5	1	5	1	5	1	5
				溫度計	1	本 1	3	3	4	4	6	6
				簸出箕	1	枚 2	2	4	1	2	1	2
				茶飾	1	組 3	2	6	1	3	1	3
				茶筴	1	本 0.2	5	1	10	2	10	2
				石炭スコップ(大)	1	丁 1	1	1	1	1	1	1
				石炭スコップ(小)	1	本 0.2	5	1	5	1	5	1
				デレツキ	1	掃 2	1	2	1	2	1	2
				水桶	1	個 0.5	2	1	2	1	2	1
				消火器	1	臺 10	1	10	1	10	1	10
				審査器	1	掃 10	1	10	1	10	1	10
				雜工	1	掃 1	8	1	9	1	10	
運搬費	105	136	157	機械運賃	1	臺 10	10	100	13	130	15	150
				器具運賃	1	式 1	5	1	6	1	7	
足付費	98	118	138									



				竹箕	1枚	1	3	3	4	4	6	6
				藤箕	1枚	1	3	3	2	2	2	2
				ボテ	1枚	2	3	6	3	6	3	6
				炭箱	1個	1	5	5	6	6	8	8
				茶櫃	1個	1.2	54	65	72	86	108	130
計器、工具費	82	80	83									
				臺秤	1臺	30	1	30	1	30	1	30
				時計	1個	5	1	5	1	5	1	5
				溫度計	1本	1	3	3	4	4	6	6
				籾出	1枚	2	2	4	1	2	1	2
				茶篩	1組	3	2	6	1	3	1	3
				茶筴	1本	0.2	5	1	10	2	10	2
				石炭スコップ(大)	1丁	1	1	1	1	1	1	1
				石炭スコップ(小)	1本	0.2	5	1	5	1	5	1
				デレツキ	1揃	2	1	2	1	2	1	2
				水桶	1個	0.5	2	1	2	1	2	1
				消火器	1臺	10	1	10	1	10	1	10
				審査器	1揃	10	1	10	1	10	1	10
				雑工	1揃		1	8	1	9	1	10
運搬費	105	136	157									
				機械運賃	1臺	10	10	100	13	130	15	150
				器具運賃	1式		1	5	1	6	1	7
据付費	98	118	138									
				原動機据付費	1式		1	10	1	11	1	12
				傳動装置取付費	1式		1	10	1	11	1	12
				ボイラー据付費	1式	10	1	10	1	10	1	10
				火爐据付費	1臺	2	3	6	4	8	6	12
				煙突工事費	1式		1	50	1	60	1	70
				製茶機据付費	1臺	2	6	12	9	18	11	22
建築費	1.083	1.288	1.583									
				生葉収納室	1坪	15	6	90	8	120	12	180
				製茶室	1坪	25	32.5	813	39.5	988	465	1,163
				燃料置場	1坪	10	3	30	4.5	45	6	60
				製茶倉庫	1坪	30	3.5	105	4.5	135	6	180
雜費	80	90	100									
				諸雜費	1式		1	80	1	90	1	100
合計	3.001	3.901	4.704									

備考

本表ニハ原動機トシテ石油發動機ヲ計上セルモ送電線路ニ便ナル場合ハ電動機ヲ以テ原動力トスルヲ便トス、此場合ニ於ケル設備費ハ次表ニ依ル

費目	金額			品目	基本員數	單價	其					
	其一	其二	其三				一	二	三			
	円	円	円			円	員數	價格	員數	價格	員數	價格
原動機購入費	60	80	100									
				1HP モーター	1臺	60	1	60	0	0	0	0
				2HP モーター	1臺	80	0	0	1	80	0	0
				3HP モーター	1臺	100	0	0	0	0	1	100

又蒸熱設備(ボイラー及蒸機)中ボイラー購入費ニハ水壓試験費、給水タンク、給水器、保温装置費、パイピング工事費等ヲ含ミ、蒸機購入費ニハ茶葉定量投入装置費、悪臭排泄装置費、蒸室保温装置費、蒸葉冷却器及冷却槽設備費等ヲ含ムモノトス

書聞合録費論知造工業製

傳動裝置費明細調書

(8)

品名寸法	基本員數	單價	其 一		其 二		其 三	
			員數	價格	員數	價格	員數	價格
1½"メーンシャフト	1	0.5	36	18	54	27	72	36
1½"ボールベアリング	1	6	2	12	2	12	2	12
1½"オイリングメタル	1	0.6	5	3	8	4.8	12	7.2
1½"コンプレッションカツプリング	1	2	1	2	2	4	3	6
1½"シャフト・カラー	1	0.1	2	0.2	2	0.2	4	0.4
巾3"プーレー (原動機用)	1	3	1	3	0	0	0	0
巾4"プーレー (原動機用)	1	4	0	0	1	4	1	4
巾3"プーレー (製茶機用)	1	1.3	8	10.4	11	14.3	13	16.9
3"×4 ^P ベルト (原動機用)	1	10	1	10	0	0	0	0
3½"×4 ^P ベルト (原動機用)	1	11	0	0	1	11	0	0
4"×4 ^P ベルト (原動機用)	1	12	0	0	0	0	1	12
2"×3 ^P ベルト (製茶機用)	1	3.5	7	24.5	8	28	11	38.5
1½"×3 ^P ベルト (茶唐箕・切斷機用)	1	2	1	2	2	4	2	4
メタル取付ボルト	1	0.1	14	1.4	20	2	28	2.8
ベルトフオツク	1	0.02	9	0.18	12	0.24	14	0.28
合 計				86.68		111.54		140.08

(9)

備考

本表=示ス原動機用プーレー及ベルトハ石油發動機ヲ標準トセルモノニシテ若シ電動機ヲ採用スルトキハ次ノ表ニ依ル

品名寸法	基本員數	單價	其一		其二		其三	
			員數	價格	員數	價格	員數	價格
巾2½"プーレー	1個	3	1	3	0	0	0	0
巾3"プーレー	1個	4.5	0	0	1	4.5	1	4.5
2½"×3 ^P ベルト	1本	6	1	6	0	0	0	0
3"×3 ^P ベルト	1本	7	0	0	1	7	1	7
合計				9		11.5		11.5

(10)

茶園栽培費基本調書 (反當)

費目	金額	品目	員數	單價	金額
肥料購入費	2000	堆肥	300貫	013	390
		大豆粕	15貫	25	375
		鱈粕	10貫	32	320
		硫酸アンモニア	14貫	36	504
		過燐酸石灰	12貫	15	180
		硫酸加里	4貫	58	232
藥劑購入費	500	硫酸銅	1.2貫	125	150
		生石灰	1.2貫	14	17
		除虫菊粉	0.4貫	680	272
		農藥石鹼	0.6貫	100	60
勞賃	2700	耕耘	2人	75	150
		除草	2人	75	150
		施肥	4人	75	300
		病虫防除	2人	75	150
		剪摘	2人	75	150
		採	1貫	10	1800
小作料	1500				
公課	200				
雜費	300				
合計	7200				

備考 本表ニ依ル收葉量ハ反當生茶180貫ナルヲ以テ此ノ栽培費ハ貫當リ40錢トナル

製茶燃料所要量基本調書 (一日(12時間)當リ)

其ノ一

工程	使用機械	型式容量	燃料	焚付用 量	使 用 中		休 止 中		計		
					時間	1時間當 量	時間	1時間當 量			
蒸熟	ボイラー	並 型	石炭	1.5	2.5	3	7.5	7.5	0.6	4.5	13500
葉打	再 乾 機	3 貫	石炭	0.6	6	1.2	7.2	0	0	0	7800
粗揉	粗 揉 機	3 5 貫型	石炭	0.6	12	1.2	14.4	0	0	0	15000
再乾	再 乾 機	4 貫	石炭	0.45	6	0.9	5.4	0	0	0	5850
中揉	中 揉 機	3 貫	石炭	0.35	12	0.7	8.4	0	0	0	8750
精揉	精 揉 機	2 手型	木炭	0.1	12	0.2	2.4	0	0	0	2500
乾燥	乾 燥 機	8 段型	木炭	0.1	11	0.2	2	1	0.1	0.1	2400
火入	乾 燥 機	1 室	木炭	0.1	11	0.2	2	0	0	0	2300
	火 入 機	1 釜型	木炭	0.15	11	0.3	3.3	0	0	0	3450

其ノ二

工程	使用機械	型式容量	燃料	焚付用	使用中			休止中			計
					時間	時間當	數量	時間	時間當	數量	
蒸熱	ボイラー	並型	石炭	1.5	3.5	3	10.5	6.5	0.6	3.9	15900
粗揉	粗揉機	35貫	石炭	0.6	12	1.2	14.4	0	0	0	15000
再乾	再乾機	3貫	石炭	0.45	8	0.9	7.2	4	0.45	1.8	9450
中揉	中揉機	3貫	石炭	0.35	12	0.7	8.4	0	0	0	8750
精揉	精揉機	4手型	木炭	0.2	12	0.4	4.8	0	0	0	5000
乾燥	乾燥機	8段型 2室	石炭	0.25	7.5	0.5	3.75	4.5	0.25	1.13	5130
火入	乾燥機	8段型 2室	石炭	0.25	7.5	0.5	3.75	0	0	0	4000
	火入機	2釜型	木炭	0.3	7.5	0.6	4.5	0	0	0	4800

其ノ三

工程	使用機械	型式容量	燃料	焚付用	使用中			休止中			計
					時間	時間當	數量	時間	時間當	數量	
蒸熱	ボイラー	並型	石炭	1.5	5	3	15	5	0.6	3	19500
粗揉	粗揉機	35貫	石炭	0.6	12	1.2	14.4	0	0	0	15000
再乾	再乾機	3貫	石炭	0.45	12	0.9	10.8	0	0	0	11250
中揉	中揉機	3貫	石炭	0.35	12	0.7	8.4	0	0	0	8750
精揉	精揉機	4手型	木炭	0.2	12	0.4	4.8	0	0	0	5000
乾燥	乾燥機	8段型 2室	石炭	0.25	11	0.5	5.5	1	0.25	0.25	6000
火入	乾燥機	8段型 2室	石炭	0.25	11	0.5	5.5	0	0	0	5750
	火入機	2釜型	木炭	0.3	11	0.6	6.6	0	0	0	6900

算出基礎

1日(12時間)當リ所要量=焚付數量+使用中數量+休止中數量

製茶工場固定資本償却金積算基礎調書 (作業日数別、一日當り)

作業延日数	一日當り償却金			作業延日数	一日當り償却金		
	其一	其二	其三		其一	其二	其三
1 0	1800	2340	2820	3 5	514	669	805
1 5	1200	1560	1880	4 0	450	585	705
2 0	900	1170	1410	4 5	400	520	627
2 5	720	936	1130	5 0	360	468	564
3 0	600	780	940	5 5	327	425	513
3 4	529	688	829	6 0	300	390	470

算出基礎

$$\text{一日當り償却金} = \frac{\text{固定資金} \times 6\%}{\text{作業延日数}}$$

茶生産費基本調書 (經營組織別、1日(12時間)當り)

費目	金額			品目	基本 単價 員數	其一		其二		其三	
	其一	其二	其三			員數	價格	員數	價格	員數	價格
茶園培養費	36	48	72								
動力費	1.7	2.37	3.07	茶生葉代	1貫0.4	90	36	120	48	180	72
				2.5 ^{HP} 發動機用石油	1升0.22	6.6	1.45	0	0	0	0
				3.5 ^{HP} 發動機用石油	1升0.22	0	0	9.2	2.02	0	0
				4.5 ^{HP} 發動機用石油	1升0.22	0	0	0	0	11.9	2.62
				機械油	1式別記	10.25		10.35		10.45	
燃料費	6.24	7.57	10.34	ボイラー用石炭	1貫0.07	13.5	0.95	15.9	1.11	19.5	1.37
				葉打用石炭	1貫0.07	7.8	0.55	0	0	0	0
				粗揉機用石炭	1貫0.07	151.05		30	2.1	45	3.15
				再乾機用石炭	1貫0.07	5.85	0.41	9.45	0.66	11.25	0.79
				中揉機用石炭	1貫0.07	8.75	0.61	8.75	0.61	17.5	1.23
				精揉機用木炭	1貫0.25	2.5	0.63	51.25		51.25	
				乾燥機用木炭	1貫0.25	4.71	1.18	0	0	0	0
				乾燥機用石炭	1貫0.07	0	0.9	13.0	0.64	11.75	0.82
				火入機用木炭	1貫0.25	3.45	0.86	4.8	1.2	6.9	1.73
工賃	10.10	12.3	15.7	職工長	1人2	1	2	1	2	1	2
				製茶工	1人1	3	3	4	4	5	5
				再製工	1人1.5	1	1.5	1	1.5	1	1.5
				除草女工	1人0.4	9	3.6	12	4.8	18	7.2
雜費	2.1	2.79	4.07	固定資本ノ千分ノ一			0.3		0.39		0.47
				販賣費			1.8		2.4		3.6
償却費	5.29	6.88	8.29	修繕費及金利	別表		5.29		6.91		8.88
合計	61.43	79.91	113.47								

算出基礎

機械油 (ガソリン、モビル、マシン、グリース) 代 = 馬力 × 1錢

$$\begin{cases} \text{其一、} = 3.001 \text{圓} \times 6\% \div 34 \text{日} \\ \text{其二、} = 3.901 \text{圓} \times 6\% \div 34 \text{日} \\ \text{其三、} = 4.704 \text{圓} \times 6\% \div 34 \text{日} \end{cases}$$

茶生産費換算表 (經營組織別、生葉一貫匁當り)

費目	金額			品目	金額		
	共一	共二	共三		共一	共二	共三
茶園栽培費	400	400	400				
製茶費	253	236	209	肥料	111	111	111
				藥劑	28	28	28
				勞賃	150	150	150
				小作料	83	83	83
				公課	11	11	11
				雜費	17	17	17
				動力費	21	22	17
				燃料	86	76	69
				工賃	127	116	99
				雜費	19	26	26
償却費	67	65	53	修繕費及償却金	67	65	53
合計	720	702	662				

算出基礎

生葉一貫匁當り生産費 = 一ヶ年生産費 ÷

共一、2.700貫
 共二、3.600貫
 共三、5.400貫

製茶一貫匁當り生産費

共一、720匁 × 5 = 3.6圓
 共二、702匁 × 5 = 3.51圓
 共三、662匁 × 5 = 3.31圓

製茶賣却價格綜合調書

種別	小賣値段		卸賣値段	生産率	共一		共二		共三	
	一斤	一貫匁			數量	價格	數量	價格	數量	價格
特別製	240	1500	900	2	11	99	14	126	22	198
一撰	200	1250	750	8	43	323	58	435	86	645
二等	160	1000	600	20	108	648	144	864	216	1.296
三等	100	625	400	30	162	648	216	864	324	1.296
三芽	60	375	250	15	81	203	108	270	162	405
芽莖	80	500	300	5	27	81	36	108	54	162
番茶	60	375	220	3	16	35	22	48	32	70
粉茶	40	250	170	10	54	92	72	122	108	184
合計	20	125	75	7	38	29	50	38	76	57
平均	400				540	2.158	720	2.875	1.080	4.313

算出基礎

小賣値段 = 1斤値段 ÷ 160匁

卸賣値段 = 小賣値段(貫) × 6乃至6.6

經營組織別生産量 = { 其一、生産率 × 540貫
 其二、生産率 × 720貫
 其三、生産率 × 1.080貫

經營組織別收支計算比較表

種別	年額			製茶壹貫匁當り			
	収入	支出	差引剩餘金	収入	支出	差引剩餘金	
其一	2.158	1.944	214	400	360	40	
其二	2.875	2.525	350	400	351	49	
其三	4.313	3.570	743	400	331	69	

附 録

各種製茶機燃料所要量概算調書

ボイラー用燃料

適應燃料	煤煙ノ有無	基本員數	單價	1時間當り		1日當り		備考
				數量	價格	數量	價格	
石炭	有	1貫	070	3	21	36	252	九州産一等炭 機械的燃焼トルモ特殊設備 ヲ要ス 燃料費僅少ナルモ燃料ノ取扱ニ手數多シ
重油	微煙	1升	070	3	21	36	252	
鋸屑	微煙	1斗	010	6	06	72	72	

葉打機用燃料

適應燃料	煤煙ノ有無	基本員數	單價	1時間當り		1日當り		備考
				數量	價格	數量	價格	
石炭	有	1貫	070	1.2	084	14.4	101	ホンゲー小塊炭 東京瓦斯、中玉
無煙炭	無	1貫	125	0.7	088	8.4	105	
コークス	無	1貫	110	0.85	094	10.2	112	
重油	微煙	1升	070	1.2	084	14.4	101	
鋸屑	微煙	1斗	010	2.5	025	3	30	

粗揉機用燃料

適應燃料	煤煙ノ有無	基本員數	單價	1時間當リ		1日當リ		備	考
				數量	價額	數量	價額		
石炭	有	1貫	070	1.2	084	11.4	101		
無煙炭	無	1貫	125	0.7	088	8.4	105		
コークス	無	1貫	110	0.85	094	11.3	112		
重油	微煙	1升	070	1.2	084	10.1	101		
鋸屑	微煙	1斗	010	2.5	025	3	30		

再乾機用燃料

適應燃料	煤煙ノ有無	基本員數	單價	1時間當リ		1日當リ		備	考
				數量	價額	數量	價額		
石炭	有	1貫	070	0.9	063	10.8	77		
無煙炭	無	1貫	125	0.53	066	6.3	79		
コークス	無	1貫	110	0.64	070	7.7	85		
重油	微煙	1升	070	0.9	063	10.8	77		
鋸屑	微煙	1斗	010	2.04	020	2.4	24		

中揉機用燃料

適應燃料	煤煙ノ有無	基本員數	單價	1時間當リ		1日當リ		備	考
				數量	價額	數量	價額		
石炭	有	1貫	070	0.7	049	8.4	59		
無煙炭	無	1貫	125	0.4	050	4.8	60		
コークス	無	1貫	110	0.5	055	6.0	00		
重油	微煙	1升	070	0.7	049	8.4	59		
鋸屑	微煙	1斗	010	1.45	015	17.4	17		

精揉機用燃料

適應燃料	煤煙ノ有無	基本員數	單價	1時間當リ		1日當リ		備	考
				數量	價額	數量	價額		
木炭	有	1貫	250	0.2	050	2.4	60		
電熱	無	1K.W.	035	1.6	056	19.2	67		最低責任使用量料金設備 1K.W.=付年額10円

乾燥機用燃料

適應燃料	煤煙ノ有無	基本員數	單價	1時間當リ		1日當リ		備考
				數量	價額	數量	價額	
木炭	無	1貫	250	0.4	100	4.8	120	燃料代僅少ナルモ特殊設備ヲ要ス
石炭	有	1貫	070	0.5	035	6.0	42	
無煙炭	無	1貫	125	0.3	038	3.6	45	
コークス	無	1貫	110	0.4	044	4.8	53	
重油	微煙	1升	070	0.5	035	9.0	42	
鋸屑	微煙	1斗	010	1.1	011	13.2	13	

火入機用燃料

適應燃料	基本員數	單價	1時間當リ		1日當リ		備考
			數量	價額	數量	價額	
木炭	1貫	250	0.3	075	3.6	90	
電熱	1K.W	035	2.6	084	2.88	100	

算出基礎

1日當リ燃料所要量 = 1時間當リ所要量 × 12時間

備考

製茶燃料所要量ハ製造當時ノ氣温(室内温度)ニ支配セラルコト多シ

本表ニ示スモノハ一番茶中期(5月下旬)ヲ標準トセルモノナリ

又燃料ノ價格ハ運賃ノ多寡ニ依リ差異多キヲ以テ工場所在地ノ異ルニ從ヒ價額ニ變化アルヲ免レ難シ

昭和九年十一月一日印刷
昭和九年十一月五日發行（非賣品）

埼玉縣茶業研究所

埼玉縣入間郡豐岡町

印刷者 小澤與市
埼玉縣入間郡入間川町三五四番地

印刷所 一心舎印刷所
埼玉縣入間郡入間川町三五四番地

1491

14. 21-780



1200501163551

終