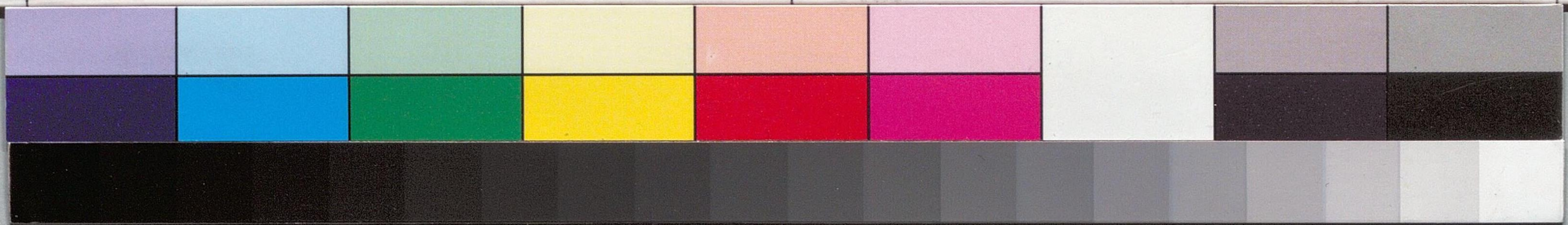
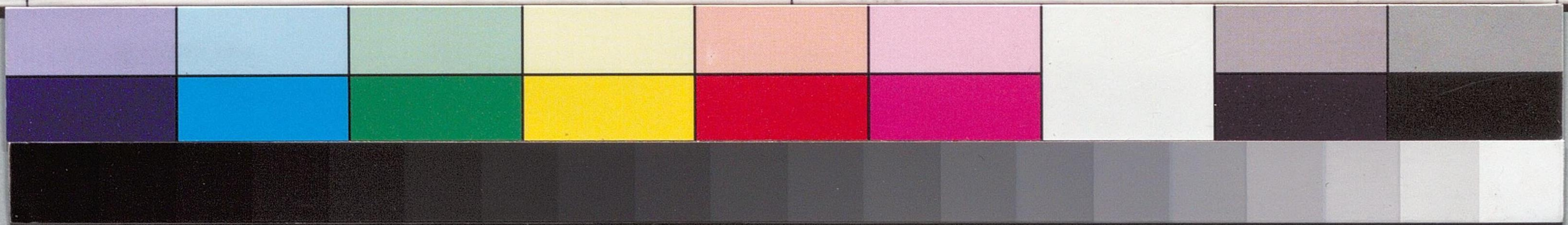


寺島宗則様



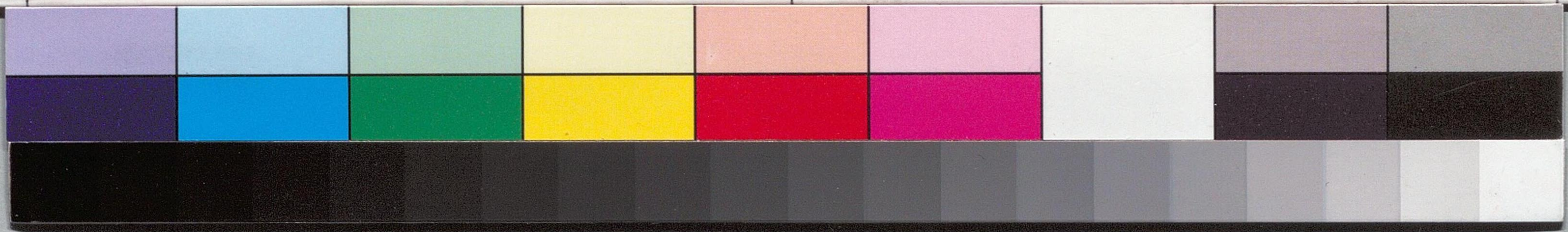
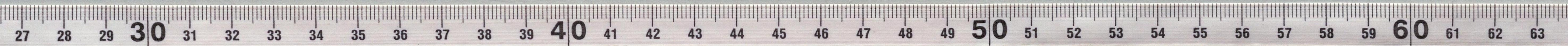
国立国会図書館 寺島宗則関係文書 49-1

松木宗則



国立国会図書館 寺島宗則関係文書 49-1

Handwritten text on a vertical strip of aged paper, likely a document or envelope. The characters are written vertically in black ink. The text is partially obscured by a horizontal crease and some fading. The visible characters include '明治' (Meiji) and '年' (year), suggesting a date from the Meiji era.



国立国会図書館 寺島宗則関係文書 49-1

謹奉賀新年

明治廿一年一月日 松木宗令

寺島宗則様

二白屈般當縣何久根一白實英難生  
京傳三々為子多善中上可有  
如何也毎年且帶之死子也此年  
重治源力為錦地  
美也如海一印念心觀  
此年  
多海の中宮中海陸を  
前年  
年上厚已将宗令  
海陸の程も別々  
此年  
此年

