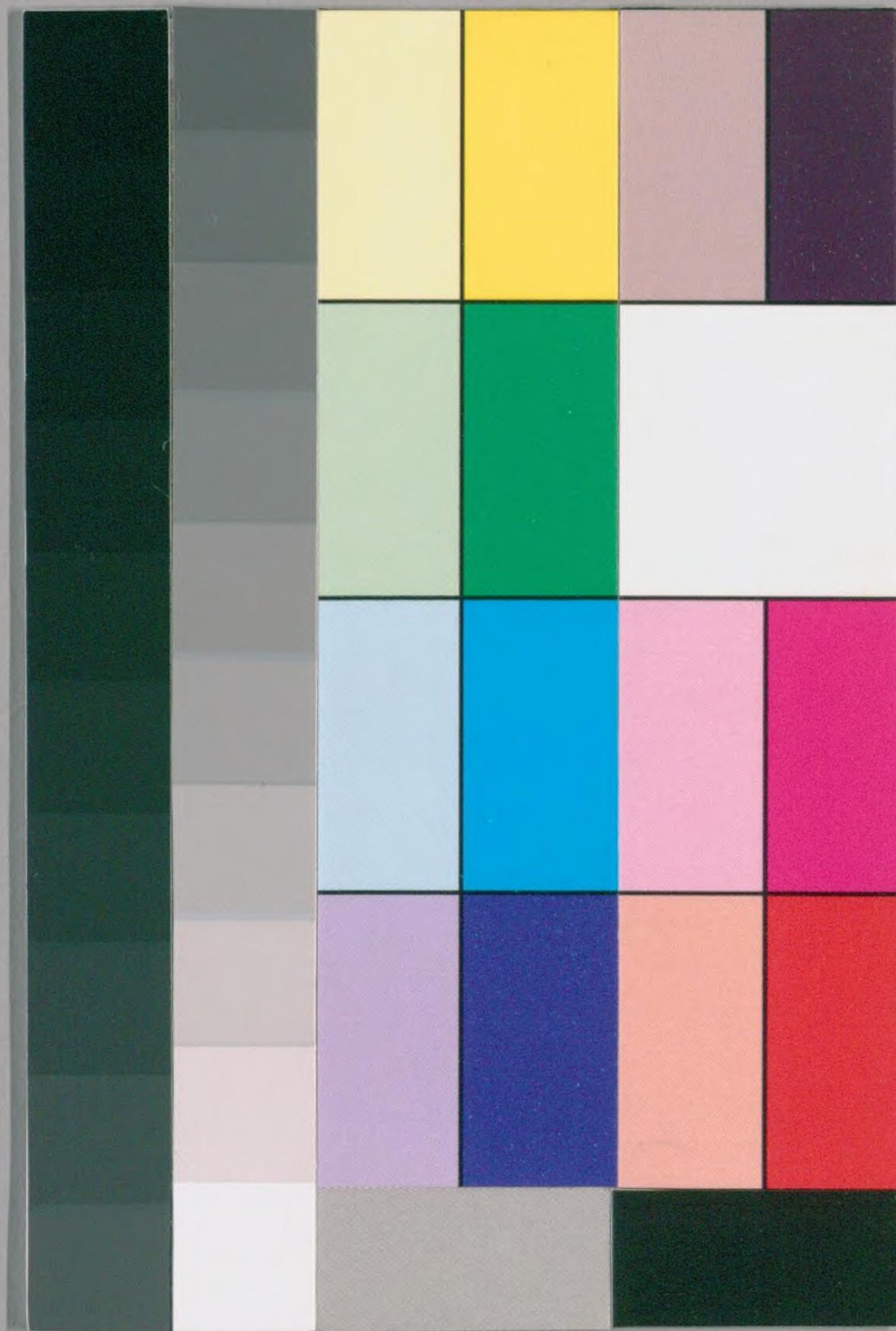


明治十八年略本曆

27

12



国立国会図書館

タイトル『[略本曆]』 請求記号 寄別12-6-27(12)

ガラス使用

神武天皇即位紀元
二千五百四十五年
明治十八年曆平三頁五目

神武天皇祭	元始祭	孝明天皇祭	紀元節	春季皇靈祭	神武天皇祭	秋季皇靈祭	神嘗祭	天長節
四月三日	一月三日	一月三日	二月十七日	三月二十日	四月三日	九月廿三日	十月十七日	十月三日
大	小	旧	大	小	大	小	大	小
一月大	五月大	九月大	三月大	七月大	十一月大	三月大	七月大	十一月大
二月平	六月小	十月大	四月小	八月小	十二月小	四月小	八月小	十二月小
三月大	七月大	十一月大	五月小	九月小	一月小	五月小	九月小	一月小
四月小	八月大	十二月大	六月小	十月小	二月小	六月小	十月小	二月小
五月大	九月大	一月大	七月小	十一月小	三月小	七月小	十一月小	三月小
六月大	十月大	二月大	八月小	十二月小	四月小	八月小	十二月小	四月小
七月大	十一月大	三月大	九月小	一月小	五月小	九月小	一月小	五月小
八月大	十二月大	四月大	十月小	二月小	六月小	十月小	二月小	六月小
九月大	一月大	五月大	十一月小	三月小	七月小	十一月小	三月小	七月小
十月大	二月大	六月大	十二月小	四月小	八月小	十二月小	四月小	八月小
十一月大	三月大	七月大	一月小	五月小	九月小	一月小	五月小	九月小
十二月大	四月大	八月大	二月小	六月小	十月小	二月小	六月小	十月小
一月小	五月小	九月小	三月小	七月小	十一月小	三月小	七月小	十一月小
二月小	六月小	十月小	四月小	八月小	十二月小	四月小	八月小	十二月小
三月小	七月小	十一月小	五月小	九月小	一月小	五月小	九月小	一月小
四月小	八月小	十二月小	六月小	十月小	二月小	六月小	十月小	二月小
五月小	九月小	一月小	七月小	十一月小	三月小	七月小	十一月小	三月小
六月小	十月小	二月小	八月小	十二月小	四月小	八月小	十二月小	四月小
七月小	十一月小	三月小	九月小	一月小	五月小	九月小	一月小	五月小
八月小	十二月小	四月小	十月小	二月小	六月小	十月小	二月小	六月小
九月小	一月小	五月小	十一月小	三月小	七月小	十一月小	三月小	七月小
十月小	二月小	六月小	十二月小	四月小	八月小	十二月小	四月小	八月小
十一月小	三月小	七月小	一月小	五月小	九月小	一月小	五月小	九月小
十二月小	四月小	八月小	二月小	六月小	十月小	二月小	六月小	十月小

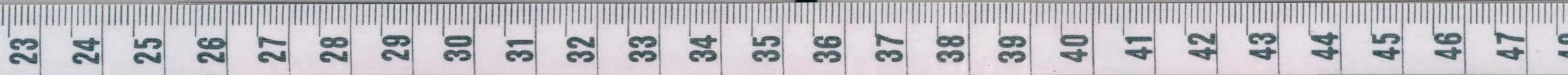
新嘗祭 十月廿三日

十月一日 八日 十五日 廿二日 廿九日
十一月六日 十三日 二十日 廿七日

東 三月三十日
午前。時十七分八左下ノ間ヨリ虧ハシメ
一時五十三分三下ノ左ニ食甚シ三時二十八
分八下ノ右ニヲハル

東 九月廿四日
午後五時五十五分二五分許リ虧ナガラ
京 月帶食 出六時四十分七上ノ右ニヲハル

日曜	月曜	火曜	水曜	木曜	金曜	土曜
甲	子	甲	子	甲	子	甲
一月九日	三月十日	五月九日	七月八日	九月六日	十一月五日	一月九日
己	巳	己	巳	己	巳	己
一月十四日	三月十五日	五月十四日	七月十三日	九月十一日	十一月十日	一月十四日
庚	申	庚	申	庚	申	庚
一月五日	三月六日	五月五日	七月四日	九月二日	十一月一日	一月五日



一月大三十日 舊曆

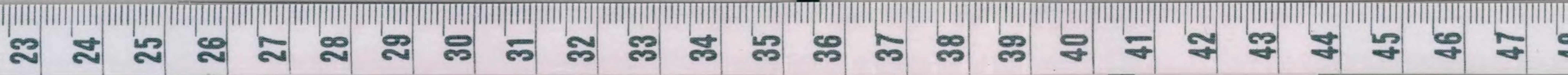
印午前 八午後
月出月入

一日	木	四	方	拜	甲申十月大	十六	ひのえろ	五時七分	六時四分
二日	金	○満月後二時四十五分月最昇前時			十七	ひのとこ	六時五分	七時三分	
三日	土	元	始	祭	十八	ちのえろま	七時四分	八時三分	
四日	日	政	始		十九	ちのとひじ	八時四分	九時一分	
五日	月	小	らん	新年宴會	二十	うのへさろ	九時四分	九時四分	
六日	火	小寒後。時八分三十六秒日出前七時三十分日入後五時。分			廿一	うのとろ	十時四分	十時五分	
七日	水				廿二	うのいね	十時四分	十時一分	
八日	木	陸	軍	始	廿三	うのとね	十時五分	十時五分	
九日	金	○下弦後。時五分			廿四	うのいね	十時四分	十時九分	
十日	土				廿五	うのとろ	十時九分	十時五分	
十一日	日				廿六	ひのえろ	十一時四分	十一時三分	
十二日	月				廿七	ひのとろ	十一時七分	十一時三分	
十三日	火	月最高後六時			廿八	ちのえろ	十二時八分	十二時四分	
十四日	水				廿九	ちのとこ	十二時七分	十二時五分	

十五日	木				三十	うのへま	五時四分	四時三分
十六日	金	●新月後五時五十分十二月大			一日	うのとひじ	六時三分	五時五分
十七日	土	●上弦前六時四十七分			二	うのへさろ	七時八分	六時九分
十八日	日				三	うのとろ	七時五分	七時五分
十九日	月				四	うのいね	八時三分	八時一分
二十日	火	大	らん		五	うのとひ	九時五分	八時五分

大寒前五時三十分七秒日出前七時。九分日入後五時四分

廿一日	水				六	ひのいね	九時四分	九時五分
廿二日	木				七	ひのとろ	十時四分	十時五分
廿三日	金	●上弦前十時四十五分			八	ちのとろ	十時五分	
廿四日	土				九	ちのとろ	十一時五分	十時一分
廿五日	日				十	うのへさろ	十二時五分	十一時七分
廿六日	月				十一	うのとこ	一時五分	一時七分
廿七日	火				十二	うのへま	二時五分	二時五分
廿八日	水				十三	うのとひじ	三時五分	四時五分
廿九日	木	月最昇前十一時			十四	うのへさろ	四時五分	四時四分
三十日	金				十五	うのとろ	五時五分	六時一分
三十一日	土	○満月前一時三十八分			十六	ひのいね	六時五分	六時五分



二月平二十八日

卯年前 六年後
月出月入

一日日	大和春日祭河内枚岡祭	十七	ひのと	七時四分	七時四分
二日月	日向鶴戸祭	十八	ひのと	八時六分	八時六分
三日火	正月節	十九	ひのと	九時二分	九時二分

立春後十時五十九分三秒日出前七時。分日入後五時二十六分

四日水	祈年祭班幣	二十	ひのと	十時三分	十時三分
五日木		廿一	ひのと	十一時一分	十一時一分
六日金		廿二	ひのと	十一時四分	十一時四分
七日土	下弦前七時五十七分	廿三	ひのと	十二時二分	十二時二分
八日日	山城大原野祭	廿四	ひのと	十二時九分	十二時九分
九日月		廿五	ひのと	十二時十六分	十二時十六分
十日火	月最高前九時	廿六	ひのと	十三時四分	十三時四分
十一日水		廿七	ひのと	十三時十二分	十三時十二分
十二日木		廿八	ひのと	十四時一分	十四時一分
十三日金		廿九	ひのと	十四時九分	十四時九分

雨水後八時三十分八秒日出前時四十五分日入後五時四十分

十四日土	新月前七時四十分	三十	ひのと	十五時五分	十五時五分
十五日日	乙酉正月大	三十一	ひのと	十六時三分	十六時三分
十六日月	神宮祈年祭奉幣	三十二	ひのと	十六時十分	十六時十分
十七日火		三十三	ひのと	十七時四分	十七時四分
十八日水	正月中	三十四	ひのと	十七時十七分	十七時十七分
十九日木		三十五	ひのと	十八時五分	十八時五分
二十日金		三十六	ひのと	十九時三分	十九時三分
廿一日土		三十七	ひのと	十九時十分	十九時十分
廿二日日	上弦後七時五十分	三十八	ひのと	二十時二分	二十時二分
廿三日月		三十九	ひのと	二十時九分	二十時九分
廿四日火		四十	ひのと	二十時十六分	二十時十六分
廿五日水		四十一	ひのと	二十時三十分	二十時三十分
廿六日木	月最昇前九時	四十二	ひのと	二十時三十分	二十時三十分
廿七日金		四十三	ひのと	二十時三十分	二十時三十分
廿八日土		四十四	ひのと	二十時三十分	二十時三十分

三月大三十一日

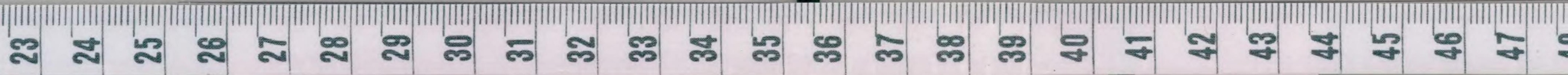
一日	日	出雲出雲祭○満月後二時十九分	十五	三ののとう	六時八分	六時三分
二日	月		十六	ひののとう	七時七分	六時三分
三日	火		十七	ひののとう	八時四分	七時三分
四日	水		十八	あのみま	九時四分	八時四分
五日	木	二月せろ	十九	あのみま	一〇時三分	八時四分
六日	金	啓執後六時三十分	二十	うのへさる	十一時七分	九時七分
七日	土		廿一	うのとう	十二時五分	九時五分
八日	日		廿二	まのいぬ	一三時三分	一〇時三分
九日	月	○下弦前四時十三分	廿三	まのいぬ	一四時五分	一〇時三分
十日	火	月最高前六時	廿四	まのいぬ	一五時四分	一〇時三分
十一日	水		廿五	まのいぬ	一六時四分	一〇時五分
十二日	木		廿六	ひのとう	一七時五分	一〇時五分
十三日	金		廿七	ひのとう	一八時五分	一〇時五分
十四日	土		廿八	あのみま	一九時五分	一〇時五分

十五日	日	振津廣田祭	廿九	あのとこ	五時五分	四時四分
十六日	月	二月小	三十	うのへま	六時四分	五時四分
十七日	火	○新月前三時五十分	三十一	うのへま	七時四分	六時四分
十八日	水	豊前宇佐祭	三十二	まのいぬ	八時四分	七時四分
十九日	木	春季皇靈祭	三十三	まのいぬ	九時四分	八時四分
二十日	金	春季神殿祭	三十四	まのいぬ	一〇時四分	九時五分

春分後七時四十分

廿一日	土		三十五	まのいぬ	一〇時五分	九時五分
廿二日	日		三十六	ひのいぬ	一〇時五分	九時五分
廿三日	月		三十七	ひのとう	一〇時五分	九時五分
廿四日	火	月最前六時	三十八	あのとこ	一〇時五分	九時五分
廿五日	水	○上弦前三時二分	三十九	あのとこ	一〇時五分	九時五分
廿六日	木		四十	うのへま	一〇時五分	九時五分
廿七日	金		四十一	うのとう	一〇時五分	九時五分
廿八日	土		四十二	まのいぬ	一〇時五分	九時五分
廿九日	日		四十三	まのいぬ	一〇時五分	九時五分
三十日	月		四十四	まのいぬ	一〇時五分	九時五分
三十一日	火	○満月前二時五十分	四十五	あのとこ	一〇時五分	九時五分

月最前六時 社日



四月小三十日

卯午前八午後
月出月入

一日	水	大和 大和祭	十六	ひのへいぬ	七時五分	七時五分
二日	木	山城 松尾祭 山城 平野祭	十七	ひのへいぬ	八時五分	七時五分
三日	金	山城 梅宮祭 山城 護王祭	十八	ひのへいぬ	九時五分	七時五分
四日	土	大和 廣瀬祭 大和 龍田祭	十九	ひのへいぬ	十時五分	八時五分
五日	日		二十	ひのへいぬ	十一時五分	九時五分
六日	月	清明前。時五分十九秒日出。別五時四十分日入。後時二分	廿一	ひのへいぬ	十二時五分	十時五分
七日	火	月最高前一時	廿二	ひのへいぬ	一時五分	十一時五分
八日	水	下弦前。時二分	廿三	ひのへいぬ	二時五分	十二時五分
九日	木	大和 大神祭 山城 稻荷祭	廿四	ひのへいぬ	三時五分	一時五分
十日	金		廿五	ひのへいぬ	四時五分	二時五分
十一日	土		廿六	ひのへいぬ	五時五分	三時五分
十二日	日		廿七	ひのへいぬ	六時五分	四時五分
十三日	月		廿八	ひのへいぬ	七時五分	五時五分
十四日	火	下総 香取祭 近江 日吉祭	廿九	ひのへいぬ	八時五分	六時五分

十五日	水	山城 加茂祭 三月 大一日	うのへいぬ	五時五分	六時五分
十六日	木	新月後三時十分	うのへいぬ	六時五分	七時五分
十七日	金	山城 吉田祭	うのへいぬ	七時五分	八時五分
十八日	土	月最昇前。時	うのへいぬ	八時五分	九時五分
十九日	日		うのへいぬ	九時五分	十時五分
二十日	月	あけことし。まゝ。三月中	うのへいぬ	十時五分	十一時五分
穀雨前	七時四十分	三秒日出。前	うのへいぬ	十一時五分	十二時五分
時	四十分	三秒日入。後	うのへいぬ	十二時五分	一時五分
時	三分		うのへいぬ	一時五分	二時五分

廿一日	火	上弦前八時三十九分	七	ひのへいぬ	二時五分	三時五分
廿二日	水		八	ひのへいぬ	三時五分	四時五分
廿三日	木		九	ひのへいぬ	四時五分	五時五分
廿四日	金		十	ひのへいぬ	五時五分	六時五分
廿五日	土		十一	ひのへいぬ	六時五分	七時五分
廿六日	日		十二	ひのへいぬ	七時五分	八時五分
廿七日	月		十三	ひのへいぬ	八時五分	九時五分
廿八日	火		十四	ひのへいぬ	九時五分	十時五分
廿九日	水	下総 小御門祭	十五	ひのへいぬ	十時五分	十一時五分
三十日	木	○満月後三時三十分	十六	ひのへいぬ	十一時五分	十二時五分

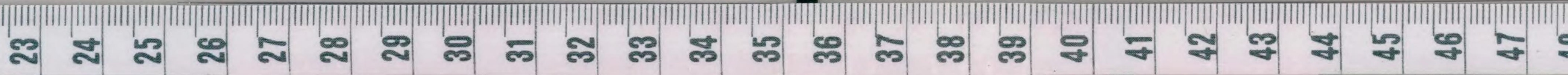
五月大三十一日

印前八午後
月出月入

一日	金	伊勢結城祭 八十八夜	十七	ひのへら	八時五分	六時五分
二日	土		十八	ひのとこ	九時五分	七時五分
三日	日		十九	ひのむま	一時五分	七時五分
四日	月	肥後菊池祭 月最高後七時	二十	ひのへら	七時五分	八時四分
五日	火	肥後菊池祭 月最高後七時	廿一	ひのへら	七時四分	九時四分
六日	水	靖國祭	廿二	ひのへら	七時五分	八時五分
七日	木	下弦後六時二分	廿三	ひのへら	七時五分	七時五分
八日	金		廿四	ひのへら	七時五分	七時五分
九日	土		廿五	ひのへら	七時五分	七時五分
十日	日		廿六	ひのへら	七時五分	七時五分
十一日	月		廿七	ひのへら	七時五分	七時五分
十二日	火	常陸常磐石祭	廿八	ひのへら	七時五分	七時五分
十三日	水		廿九	ひのへら	七時五分	七時五分
十四日	木	神宮神御衣祭	三十	ひのへら	七時五分	七時五分

十五日	金	新月前 時三十七分	四月小	一日	ひのへら	五時五分	七時五分
十六日	土	月最昇後七時		二	ひのへら	六時二分	八時五分
十七日	日			三	ひのへら	七時九分	九時四分
十八日	月			四	ひのへら	八時三分	九時五分
十九日	火			五	ひのへら	九時七分	十時五分
二十日	水	上弦後三時四分		六	ひのへら	一時五分	
廿一日	木	あくるくつ	四月中	七	ひのへら	一時五分	時九分
小満前七時五分 日最出前四時五分 日最入後七時二分							

廿二日	金		八	ひのへら	一時四分	時四分
廿三日	土		九	ひのへら	一時四分	時五分
廿四日	日		十	ひのへら	二時四分	二時五分
廿五日	月		十一	ひのへら	三時四分	三時五分
廿六日	火		十二	ひのへら	四時三分	四時五分
廿七日	水		十三	ひのへら	五時三分	五時五分
廿八日	木		十四	ひのへら	六時三分	六時五分
廿九日	金	○満月前五時五十分	十五	ひのへら	七時三分	七時五分
三十日	土		十六	ひのへら	八時二分	八時五分
三十一日	日		十七	ひのへら	八時五分	六時五分



六月小三十日

印年前八午後
月出月入

一日	月	大和丹生川上祭山城貴船祭	十八	ひのと	九時四分	七時五分
二日	火	下野東照祭月最高前九時	十九	ひのへね	八時三分	八時八分
三日	水		二十	ひのへね	七時五分	九時五分
四日	木	神宮月次祭幣帛發遣	廿一	ひのへね	七時五分	九時五分
五日	金	おとろひやあへま五月廿二	廿二	ひのへね	七時五分	九時五分
六日	土	芒種後三時七分四秒日出前四時四分五秒日入後七時七分	廿三	ひのへね	七時五分	九時五分
七日	日	●下弦前九時二十四分	廿四	ひのへね	七時五分	九時五分
八日	月		廿五	ひのへね	七時五分	九時五分
九日	火		廿六	ひのへね	七時五分	九時五分
十日	水		廿七	ひのへね	七時五分	九時五分
十一日	木	入梅前四時四十八分	廿八	ひのへね	七時五分	九時五分
十二日	金		廿九	ひのへね	七時五分	九時五分
十三日	土	●新月前八時一分五月小	三十	ひのへね	七時五分	九時五分
十四日	日	月最高前一時				

十五日	月	山城八阪祭武藏日枝祭	三	うのと	七時七分	九時七分
十六日	火	石狩札幌祭	四	うのと	八時七分	九時五分
十七日	水	神宮月次祭奉幣	五	うのと	九時五分	九時五分
十八日	木		六	うのと	九時五分	九時五分
十九日	金	●上弦後三時八分	七	うのと	九時五分	九時五分
二十日	土		八	うのと	九時五分	九時五分
廿一日	日	尾張熱田祭(げ)五月中九	九	うのと	九時五分	九時五分
夏至後		四時九分四三秒日出前四時四分五秒日入後七時十八分				

廿二日	月		十	うのと	九時五分	九時五分
廿三日	火		十一	うのと	九時五分	九時五分
廿四日	水		十二	うのと	九時五分	九時五分
廿五日	木		十三	うのと	九時五分	九時五分
廿六日	金		十四	うのと	九時五分	九時五分
廿七日	土	○満月後八時三十七分	十五	うのと	九時五分	九時五分
廿八日	日	月最高後三時	十六	うのと	九時五分	九時五分
廿九日	月	摂津住吉祭	十七	うのと	九時五分	九時五分
三十日	火	大祓	十八	うのと	九時五分	九時五分



七月大三十一日

山城建勲祭

ちんげいやう

一日	水	山城建勲祭	十九	ひのとこ	九時五分	八時五分
二日	木	ちんげいやう	二十	あのみま	九時九分	八時四分
三日	金		廿一	あのとひら	九時四分	九時五分
四日	土		廿二	うのへさる	九時六分	九時四分
五日	日	●下弦後九時四十五分	廿三	うのとより	九時五分	九時四分
六日	月		廿四	うのへひね	九時四分	九時四分
七日	火	おそあへんちまふとこ 六月せつ	廿五	うのとひ	九時三分	九時四分

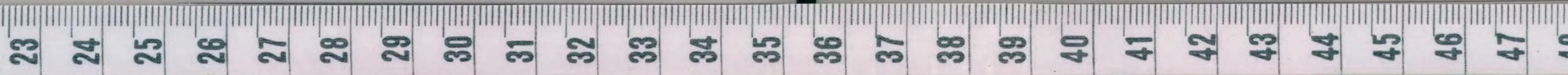
小暑前九時四九分三秒日出前四時五十分日入後七時七分

八日	水		廿六	うのへね	九時七分	九時五分
九日	木		廿七	うのとより	九時三分	九時五分
十日	金		廿八	ひのへさる	九時四分	九時五分
十一日	土		廿九	ひのとこ	九時四分	九時五分
十二日	日	授津淡川祭 月最豊別三時	三十	あのみま	九時四分	九時五分
十三日	月	●新月後三時三十五分 六月小	三十一	あのとこ	九時五分	九時五分
十四日	火		三十二	あのみま	九時四分	九時五分

大暑前三時五分六秒日出前五時二分日入後七時十分

十五日	水		四	うのとひら	八時三分	九時三分
十六日	木		五	うのへさる	九時五分	九時五分
十七日	金		六	うのとより	九時四分	九時五分
十八日	土		七	うのへひね	九時五分	九時五分
十九日	日	●上弦前九時三十九分	八	うのとこ	九時五分	九時五分
二十日	月		九	ひのへね	九時三分	九時五分
廿一日	火		十	ひのとこ	九時八分	九時五分
廿二日	水		十一	あのみま	九時五分	九時五分
廿三日	木	六月中	十二	あのとこ	九時四分	九時五分
廿四日	金		十三	うのへさる	九時五分	九時五分
廿五日	土	月最高後六時	十四	うのとこ	九時三分	九時五分
廿六日	日		十五	あのみま	九時五分	九時五分
廿七日	月	○満月前十時四十二分	十六	あのとひら	九時五分	九時五分
廿八日	火		十七	あのみま	九時五分	九時五分
廿九日	水		十八	うのへさる	九時五分	九時五分
三十日	木		十九	ひのへひね	九時四分	九時五分
三十一日	金		二十	ひのとこ	九時五分	九時四分

印全前 八午後
月出 月入



八月大三十一日

印全前八午後
月出月入

一日	土	武藏氷川祭	廿二	うのへね	九時五分	九時五分
二日	日		廿二	うのへね	十時五分	十時五分
三日	月	肥後八代祭	廿三	うのへね	十一時五分	十一時五分
四日	火	山城北野祭	廿四	うのへね	十二時五分	十二時五分
五日	水	●下弦前七時四分	廿五	うのへね	十三時五分	十三時五分
六日	木		廿六	うのへね	十四時五分	十四時五分
七日	金	●上弦後七時四分	廿七	うのへね	十五時五分	十五時五分
八日	土	大とんこまのそと	廿八	うのへね	十六時五分	十六時五分
九日	日	月最昇後七時	廿九	うのへね	十七時五分	十七時五分
十日	月	安房安房祭	三十	うのへね	十八時五分	十八時五分
十一日	火	●新月後九時三分	三十一	うのへね	十九時五分	十九時五分
十二日	水		三十二	うのへね	二十時五分	二十時五分
十三日	木	和泉大鳥祭	三十三	うのへね	二十一時五分	二十一時五分
十四日	金		三十四	うのへね	二十二時五分	二十二時五分

立秋後七時三分
日出前五時三分
日入後六時五七分

十五日	土	薩摩鹿兒島祭 伯耆名和祭	三十五	うのへね	二十三時五分	二十三時五分
十六日	日	伊豆三島祭	三十六	うのへね	二十四時五分	二十四時五分
十七日	月	●上弦後十時六分	三十七	うのへね	二十五時五分	二十五時五分
十八日	火		三十八	うのへね	二十六時五分	二十六時五分
十九日	水		三十九	うのへね	二十七時五分	二十七時五分
二十日	木	相模鎌倉祭	四十	うのへね	二十八時五分	二十八時五分
廿一日	金		四十一	うのへね	二十九時五分	二十九時五分
廿二日	土	月最高前三時	四十二	うのへね	三十時五分	三十時五分
廿三日	日	あゝのまのそと	四十三	うのへね	三十一時五分	三十一時五分
廿四日	月		四十四	うのへね	三十二時五分	三十二時五分
廿五日	火	筑前太宰府祭 越前藤島祭	四十五	うのへね	三十三時五分	三十三時五分
廿六日	水	○満月前二時四十四分	四十六	うのへね	三十四時五分	三十四時五分
廿七日	木		四十七	うのへね	三十五時五分	三十五時五分
廿八日	金		四十八	うのへね	三十六時五分	三十六時五分
廿九日	土		四十九	うのへね	三十七時五分	三十七時五分
三十日	日		五十	うのへね	三十八時五分	三十八時五分
三十一日	月		五十一	うのへね	三十九時五分	三十九時五分

處暑前九時四分
日出前五時二分
日入後六時三九分

二百十日



九月小三十日

印午前八午後
月出 月入

一日	火	常陸鹿島祭	廿三	つものへさる	▲一時五分	▲七時三分
二日	水	●下弦後二時三十四分	廿四	うのへさる	▲一時五分	▲七時三分
三日	木		廿五	うのへさる	▲一時五分	▲七時三分
四日	金		廿六	うのへさる	▲一時五分	▲七時三分
五日	土		廿七	うのへさる	▲一時五分	▲七時三分
六日	日	月最昇後十二時	廿八	うのへさる	▲一時五分	▲七時三分
七日	月	あつこひの本のこ	廿九	うのへさる	▲一時五分	▲七時三分
八日	火		三十	ひのへさる	▲四時三分	▲五時四分
九日	水	摂津生國魂祭	一日	ひのへさる	▲五時四分	▲六時五分
十日	木	●新月前六時二分	二日	つものへさる	▲六時五分	▲七時六分
十一日	金		三日	つものへさる	▲七時四分	▲七時五分
十二日	土		四日	うのへさる	▲八時三分	▲八時四分
十三日	日		五日	うのへさる	▲九時七分	▲九時八分
十四日	月		六日	うのへさる	▲一時五分	▲九時四分

白露後九時三十分三秒日出前五時三十分日入後六時八分

十五日	火	山城男山祭大和石上祭	七日	つものへさる	▲七時四分	▲七時五分
十六日	水	●上弦後三時三十四分	八日	つものへさる	▲七時四分	▲七時五分
十七日	木	月最高後七時	九日	つものへさる	▲七時四分	▲七時五分
十八日	金	山城豊國祭	十日	ひのへさる	▲七時五分	▲七時六分
十九日	土	大隅霧島祭	十一日	ひのへさる	▲七時五分	▲七時六分
二十日	日	山城白峯祭	十二日	つものへさる	▲七時五分	▲七時六分
廿一日	月	遠江井伊谷祭	十三日	つものへさる	▲七時五分	▲七時六分
廿二日	火	秋季皇靈祭	十四日	うのへさる	▲七時五分	▲七時六分
廿三日	水	秋季神威祭	十五日	うのへさる	▲七時五分	▲七時六分
廿四日	木	むごころひの本のこ	十六日	つものへさる	▲七時五分	▲七時六分
廿五日	金	●満月後五時四分	十七日	つものへさる	▲七時五分	▲七時六分
廿六日	土	紀伊日前祭紀伊國懸祭	十八日	つものへさる	▲七時五分	▲七時六分
廿七日	日		十九日	つものへさる	▲七時五分	▲七時六分
廿八日	月		二十日	ひのへさる	▲八時九分	▲九時十分
廿九日	火		廿一日	ひのへさる	▲九時七分	▲九時八分
三十日	水		廿二日	つものへさる	▲一時五分	▲七時九分

秋分前時三時四分日出前五時四分日入後五時五分

十月大三十一日

印午前 午後
月出 月入

一日	水	周防豊榮祭	廿三	ひのどろ	▲時七分	▲時五分
二日	金	●下弦後八時四十分	廿四	うのどろ	▲時五分	▲時三分
三日	土	月最昇前八時	廿五	うのどろ	▲時九分	▲時五分
四日	日		廿六	うのどろ	▲時四分	▲時五分
五日	月		廿七	うのどろ	▲時五分	▲時四分
六日	火	長門赤間祭	廿八	うのどろ	▲時五分	▲時三分
七日	水	●新月後四時五分	廿九	うのどろ	▲時三分	▲時五分
八日	木	●九月大	三十	ひのどろ	▲時五分	▲時五分
九日	金	●九月せろ	三十一	ひのどろ	▲時五分	▲時五分
十日	土					
十一日	日					
十二日	月					
十三日	火					
十四日	水	神宮神御衣祭				

寒露後。時二分三秒日出前六時。分日午後時三三分

霜降後三時四分三秒日出前六時。分日午後五時四分

十五日	木	●上弦前七時四十分	八	うのどろ	▲時九分	▲時四分
十六日	金	●月最高後三時	九	うのどろ	▲時五分	▲時三分
十七日	土	神宮神嘗祭	十	ひのどろ	▲時五分	▲時五分
十八日	日		十一	ひのどろ	▲時五分	▲時五分
十九日	月		十二	ひのどろ	▲時五分	▲時五分
二十日	火	●下弦前二時四十分	十三	うのどろ	▲時五分	▲時五分
廿一日	水		十四	うのどろ	▲時五分	▲時五分
廿二日	木		十五	うのどろ	▲時五分	▲時五分
廿三日	金	九月中	十六	うのどろ	▲時五分	▲時五分
廿四日	土	●満月前六時四十分	十七	うのどろ	▲時五分	▲時五分
廿五日	日		十八	うのどろ	▲時五分	▲時五分
廿六日	月		十九	うのどろ	▲時五分	▲時五分
廿七日	火		二十	うのどろ	▲時五分	▲時五分
廿八日	水	薩摩照國祭	廿一	ひのどろ	▲時五分	▲時五分
廿九日	木	●月最昇前五時	廿二	ひのどろ	▲時五分	▲時五分
三十日	金		廿三	ひのどろ	▲時五分	▲時五分
三十一日	土	●下弦前三時十七分	廿四	うのどろ	▲時五分	▲時五分



十一月小三十日

印午前 八年後
月出 月入

一日	日	廿五	うのへさる	▲時五分	▲二時四分
二日	月	廿六	うのとより	▲一時六分	▲二時三分
三日	火	廿七	まのへいぬ	▲二時一分	▲二時五分
四日	水	廿八	まのへいぬ	▲三時三分	▲三時五分
五日	木	廿九	まのへいぬ	▲四時五分	▲四時七分
六日	金	三十	まのとより	▲五時七分	▲四時五分
七日	土	十一	ひのとより	▲六時七分	▲五時七分
八日	日	十二	ひのとより	▲七時五分	▲六時五分
九日	月	十三	ちのとより	▲八時二分	▲六時四分
十日	火	十四	ちのとより	▲九時四分	▲七時四分
十一日	水	十五	うのへいぬ	▲一時五分	▲八時三分
十二日	木	十六	うのとより	▲二時四分	▲九時三分
十三日	金	十七	まのへいぬ	▲三時五分	▲十時四分
十四日	土	十八	まのとより	▲四時七分	▲十一時五分

立冬後二時四十分五秒日出前六時二分日入後四時五分

新嘗祭班幣

月最高前十二時

上弦前七時十九分

大和談山祭

○満月後六時五分
鎮魂祭

小雪前二時五十分三秒日出前六時四十分日入後四時四分

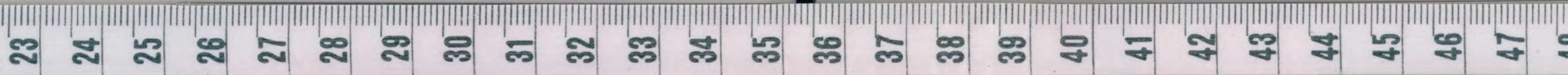
新嘗祭

月最昇前六時

十五日	日	九	まのへいぬ	▲時四分	▲時五分
十六日	月	十	まのとより	▲一時七分	▲二時五分
十七日	火	十一	ひのへいぬ	▲二時五分	▲三時五分
十八日	水	十二	ひのとより	▲三時四分	▲四時五分
十九日	木	十三	まのへいぬ	▲四時五分	▲五時五分
二十日	金	十四	まのとより	▲五時七分	▲六時五分
廿一日	土	十五	うのへいぬ	▲六時七分	▲七時五分
廿二日	日	十六	うのとより	▲七時五分	▲八時五分
廿三日	月	十七	まのへいぬ	▲八時五分	▲九時五分
廿四日	火	十八	まのとより	▲九時七分	▲十時五分
廿五日	水	十九	まのへいぬ	▲一時五分	▲二時五分
廿六日	木	二十	まのとより	▲二時七分	▲三時五分
廿七日	金	廿一	ひのへいぬ	▲三時五分	▲四時五分
廿八日	土	廿二	ひのとより	▲四時七分	▲五時五分
廿九日	日	廿三	ちのへいぬ	▲五時五分	▲六時五分
三十日	月	廿四	ちのとより	▲六時七分	▲七時五分

下弦前七時十六分

十一



十二月大三十一日

即年前 四年後
月出月入

一日	火		廿五	うのへとら	▲一時六分	■一時五分
二日	水		廿六	うのへとら	▲一時八分	■一時七分
三日	木		廿七	うのへとら	▲一時八分	■一時四分
四日	金	神宮月次祭幣帛發遣	廿八	うのへとら	▲四時八分	■三時五分
五日	土		廿九	うのへとら	▲五時六分	■四時六分
六日	日	●新月後十時三十分十一月	一日	うのへとら	▲六時五分	■四時五分
七日	月	振津水無瀬祭 十月せう三	二日	うのへとら	▲七時五分	■四時五分
八日	火		三日	ひのへとら	▲七時五分	■四時五分
九日	水		四日	うのへとら	▲八時四分	■七時五分
十日	木		五日	うのへとら	▲九時七分	■八時五分
十一日	金	月最高前七時	六日	うのへとら	▲一時六分	■八時五分
十二日	土		七日	うのへとら	▲一時五分	■九時五分
十三日	日		八日	うのへとら	▲一時七分	■一時五分
十四日	月		九日	うのへとら	▲一時五分	■一時四分

大雪前六時五分日入後四時五分

十五日	火	●上弦前三時四十分	十日	うのへとら	▲一時三分	■一時三分
十六日	水		十一日	うのへとら	▲一時五分	■一時八分
十七日	木	神宮月次祭奉幣	十二日	ひのへとら	▲一時五分	■一時六分
十八日	金		十三日	ひのへとら	▲一時八分	■一時六分
十九日	土		十四日	うのへとら	▲三時五分	■三時五分
二十日	日		十五日	うのへとら	▲三時八分	■四時四分
廿一日	月	○満月前六時十分	十六日	うのへとら	▲四時三分	■五時五分
廿二日	火	十二月	十七日	うのへとら	▲五時三分	■六時五分
廿三日	水	月最昇前十時	十八日	うのへとら	▲六時五分	■七時五分
廿四日	木		十九日	うのへとら	▲七時八分	■八時九分
廿五日	金		二十日	うのへとら	▲八時五分	■九時三分
廿六日	土		廿一日	うのへとら	▲九時三分	■九時三分
廿七日	日		廿二日	ひのへとら	▲一時九分	■一時五分
廿八日	月	●下弦後九時四十分	廿三日	ひのへとら	▲一時五分	■一時五分
廿九日	火		廿四日	うのへとら	▲一時五分	■一時五分
三十日	水		廿五日	うのへとら	▲一時五分	■一時五分
三十一日	木	大夜	廿六日	うのへとら	▲二時七分	■二時八分

冬至前時四十分日入後四時五分

求年齡月數表

庚	二 <small>丑</small> 戌 <small>酉</small>	三 <small>寅</small> 戌 <small>酉</small>	四 <small>辰</small> 戌 <small>酉</small>	五 <small>巳</small> 戌 <small>酉</small>	六 <small>午</small> 戌 <small>酉</small>	七 <small>未</small> 戌 <small>酉</small>	八 <small>申</small> 戌 <small>酉</small>	九 <small>酉</small> 戌 <small>酉</small>	十 <small>戌</small> 戌 <small>酉</small>	十一 <small>亥</small> 戌 <small>酉</small>	十二 <small>子</small> 戌 <small>酉</small>	一 <small>丑</small> 戌 <small>酉</small>	二 <small>寅</small> 戌 <small>酉</small>	三 <small>辰</small> 戌 <small>酉</small>	四 <small>巳</small> 戌 <small>酉</small>	五 <small>午</small> 戌 <small>酉</small>	六 <small>未</small> 戌 <small>酉</small>	七 <small>申</small> 戌 <small>酉</small>	八 <small>酉</small> 戌 <small>酉</small>	九 <small>戌</small> 戌 <small>酉</small>	十 <small>亥</small> 戌 <small>酉</small>	十一 <small>子</small> 戌 <small>酉</small>	十二 <small>丑</small> 戌 <small>酉</small>	
辛	一 <small>寅</small> 戌 <small>酉</small>	二 <small>辰</small> 戌 <small>酉</small>	三 <small>巳</small> 戌 <small>酉</small>	四 <small>午</small> 戌 <small>酉</small>	五 <small>未</small> 戌 <small>酉</small>	六 <small>申</small> 戌 <small>酉</small>	七 <small>酉</small> 戌 <small>酉</small>	八 <small>戌</small> 戌 <small>酉</small>	九 <small>亥</small> 戌 <small>酉</small>	十 <small>子</small> 戌 <small>酉</small>	十一 <small>丑</small> 戌 <small>酉</small>	十二 <small>寅</small> 戌 <small>酉</small>	一 <small>辰</small> 戌 <small>酉</small>	二 <small>巳</small> 戌 <small>酉</small>	三 <small>午</small> 戌 <small>酉</small>	四 <small>未</small> 戌 <small>酉</small>	五 <small>申</small> 戌 <small>酉</small>	六 <small>酉</small> 戌 <small>酉</small>	七 <small>戌</small> 戌 <small>酉</small>	八 <small>亥</small> 戌 <small>酉</small>	九 <small>子</small> 戌 <small>酉</small>	十 <small>丑</small> 戌 <small>酉</small>	十一 <small>寅</small> 戌 <small>酉</small>	十二 <small>辰</small> 戌 <small>酉</small>
壬	一 <small>辰</small> 戌 <small>酉</small>	二 <small>巳</small> 戌 <small>酉</small>	三 <small>午</small> 戌 <small>酉</small>	四 <small>未</small> 戌 <small>酉</small>	五 <small>申</small> 戌 <small>酉</small>	六 <small>酉</small> 戌 <small>酉</small>	七 <small>戌</small> 戌 <small>酉</small>	八 <small>亥</small> 戌 <small>酉</small>	九 <small>子</small> 戌 <small>酉</small>	十 <small>丑</small> 戌 <small>酉</small>	十一 <small>寅</small> 戌 <small>酉</small>	十二 <small>辰</small> 戌 <small>酉</small>	一 <small>巳</small> 戌 <small>酉</small>	二 <small>午</small> 戌 <small>酉</small>	三 <small>未</small> 戌 <small>酉</small>	四 <small>申</small> 戌 <small>酉</small>	五 <small>酉</small> 戌 <small>酉</small>	六 <small>戌</small> 戌 <small>酉</small>	七 <small>亥</small> 戌 <small>酉</small>	八 <small>子</small> 戌 <small>酉</small>	九 <small>丑</small> 戌 <small>酉</small>	十 <small>寅</small> 戌 <small>酉</small>	十一 <small>辰</small> 戌 <small>酉</small>	十二 <small>巳</small> 戌 <small>酉</small>
癸	一 <small>巳</small> 戌 <small>酉</small>	二 <small>午</small> 戌 <small>酉</small>	三 <small>未</small> 戌 <small>酉</small>	四 <small>申</small> 戌 <small>酉</small>	五 <small>酉</small> 戌 <small>酉</small>	六 <small>戌</small> 戌 <small>酉</small>	七 <small>亥</small> 戌 <small>酉</small>	八 <small>子</small> 戌 <small>酉</small>	九 <small>丑</small> 戌 <small>酉</small>	十 <small>寅</small> 戌 <small>酉</small>	十一 <small>辰</small> 戌 <small>酉</small>	十二 <small>巳</small> 戌 <small>酉</small>	一 <small>午</small> 戌 <small>酉</small>	二 <small>未</small> 戌 <small>酉</small>	三 <small>申</small> 戌 <small>酉</small>	四 <small>酉</small> 戌 <small>酉</small>	五 <small>戌</small> 戌 <small>酉</small>	六 <small>亥</small> 戌 <small>酉</small>	七 <small>子</small> 戌 <small>酉</small>	八 <small>丑</small> 戌 <small>酉</small>	九 <small>寅</small> 戌 <small>酉</small>	十 <small>辰</small> 戌 <small>酉</small>	十一 <small>巳</small> 戌 <small>酉</small>	十二 <small>午</small> 戌 <small>酉</small>
甲	一 <small>午</small> 戌 <small>酉</small>	二 <small>未</small> 戌 <small>酉</small>	三 <small>申</small> 戌 <small>酉</small>	四 <small>酉</small> 戌 <small>酉</small>	五 <small>戌</small> 戌 <small>酉</small>	六 <small>亥</small> 戌 <small>酉</small>	七 <small>子</small> 戌 <small>酉</small>	八 <small>丑</small> 戌 <small>酉</small>	九 <small>寅</small> 戌 <small>酉</small>	十 <small>辰</small> 戌 <small>酉</small>	十一 <small>巳</small> 戌 <small>酉</small>	十二 <small>午</small> 戌 <small>酉</small>	一 <small>未</small> 戌 <small>酉</small>	二 <small>申</small> 戌 <small>酉</small>	三 <small>酉</small> 戌 <small>酉</small>	四 <small>戌</small> 戌 <small>酉</small>	五 <small>亥</small> 戌 <small>酉</small>	六 <small>子</small> 戌 <small>酉</small>	七 <small>丑</small> 戌 <small>酉</small>	八 <small>寅</small> 戌 <small>酉</small>	九 <small>辰</small> 戌 <small>酉</small>	十 <small>巳</small> 戌 <small>酉</small>	十一 <small>午</small> 戌 <small>酉</small>	十二 <small>未</small> 戌 <small>酉</small>
乙	一 <small>未</small> 戌 <small>酉</small>	二 <small>申</small> 戌 <small>酉</small>	三 <small>酉</small> 戌 <small>酉</small>	四 <small>戌</small> 戌 <small>酉</small>	五 <small>亥</small> 戌 <small>酉</small>	六 <small>子</small> 戌 <small>酉</small>	七 <small>丑</small> 戌 <small>酉</small>	八 <small>寅</small> 戌 <small>酉</small>	九 <small>辰</small> 戌 <small>酉</small>	十 <small>巳</small> 戌 <small>酉</small>	十一 <small>午</small> 戌 <small>酉</small>	十二 <small>未</small> 戌 <small>酉</small>	一 <small>申</small> 戌 <small>酉</small>	二 <small>酉</small> 戌 <small>酉</small>	三 <small>戌</small> 戌 <small>酉</small>	四 <small>亥</small> 戌 <small>酉</small>	五 <small>子</small> 戌 <small>酉</small>	六 <small>丑</small> 戌 <small>酉</small>	七 <small>寅</small> 戌 <small>酉</small>	八 <small>辰</small> 戌 <small>酉</small>	九 <small>巳</small> 戌 <small>酉</small>	十 <small>午</small> 戌 <small>酉</small>	十一 <small>未</small> 戌 <small>酉</small>	十二 <small>申</small> 戌 <small>酉</small>
丙	一 <small>申</small> 戌 <small>酉</small>	二 <small>酉</small> 戌 <small>酉</small>	三 <small>戌</small> 戌 <small>酉</small>	四 <small>亥</small> 戌 <small>酉</small>	五 <small>子</small> 戌 <small>酉</small>	六 <small>丑</small> 戌 <small>酉</small>	七 <small>寅</small> 戌 <small>酉</small>	八 <small>辰</small> 戌 <small>酉</small>	九 <small>巳</small> 戌 <small>酉</small>	十 <small>午</small> 戌 <small>酉</small>	十一 <small>未</small> 戌 <small>酉</small>	十二 <small>申</small> 戌 <small>酉</small>	一 <small>酉</small> 戌 <small>酉</small>	二 <small>戌</small> 戌 <small>酉</small>	三 <small>亥</small> 戌 <small>酉</small>	四 <small>子</small> 戌 <small>酉</small>	五 <small>丑</small> 戌 <small>酉</small>	六 <small>寅</small> 戌 <small>酉</small>	七 <small>辰</small> 戌 <small>酉</small>	八 <small>巳</small> 戌 <small>酉</small>	九 <small>午</small> 戌 <small>酉</small>	十 <small>未</small> 戌 <small>酉</small>	十一 <small>申</small> 戌 <small>酉</small>	十二 <small>酉</small> 戌 <small>酉</small>
丁	一 <small>酉</small> 戌 <small>酉</small>	二 <small>戌</small> 戌 <small>酉</small>	三 <small>亥</small> 戌 <small>酉</small>	四 <small>子</small> 戌 <small>酉</small>	五 <small>丑</small> 戌 <small>酉</small>	六 <small>寅</small> 戌 <small>酉</small>	七 <small>辰</small> 戌 <small>酉</small>	八 <small>巳</small> 戌 <small>酉</small>	九 <small>午</small> 戌 <small>酉</small>	十 <small>未</small> 戌 <small>酉</small>	十一 <small>申</small> 戌 <small>酉</small>	十二 <small>酉</small> 戌 <small>酉</small>	一 <small>戌</small> 戌 <small>酉</small>	二 <small>亥</small> 戌 <small>酉</small>	三 <small>子</small> 戌 <small>酉</small>	四 <small>丑</small> 戌 <small>酉</small>	五 <small>寅</small> 戌 <small>酉</small>	六 <small>辰</small> 戌 <small>酉</small>	七 <small>巳</small> 戌 <small>酉</small>	八 <small>午</small> 戌 <small>酉</small>	九 <small>未</small> 戌 <small>酉</small>	十 <small>申</small> 戌 <small>酉</small>	十一 <small>酉</small> 戌 <small>酉</small>	十二 <small>戌</small> 戌 <small>酉</small>
戊	一 <small>戌</small> 戌 <small>酉</small>	二 <small>亥</small> 戌 <small>酉</small>	三 <small>子</small> 戌 <small>酉</small>	四 <small>丑</small> 戌 <small>酉</small>	五 <small>寅</small> 戌 <small>酉</small>	六 <small>辰</small> 戌 <small>酉</small>	七 <small>巳</small> 戌 <small>酉</small>	八 <small>午</small> 戌 <small>酉</small>	九 <small>未</small> 戌 <small>酉</small>	十 <small>申</small> 戌 <small>酉</small>	十一 <small>酉</small> 戌 <small>酉</small>	十二 <small>戌</small> 戌 <small>酉</small>	一 <small>亥</small> 戌 <small>酉</small>	二 <small>子</small> 戌 <small>酉</small>	三 <small>丑</small> 戌 <small>酉</small>	四 <small>寅</small> 戌 <small>酉</small>	五 <small>辰</small> 戌 <small>酉</small>	六 <small>巳</small> 戌 <small>酉</small>	七 <small>午</small> 戌 <small>酉</small>	八 <small>未</small> 戌 <small>酉</small>	九 <small>申</small> 戌 <small>酉</small>	十 <small>酉</small> 戌 <small>酉</small>	十一 <small>戌</small> 戌 <small>酉</small>	十二 <small>亥</small> 戌 <small>酉</small>
己	一 <small>亥</small> 戌 <small>酉</small>	二 <small>子</small> 戌 <small>酉</small>	三 <small>丑</small> 戌 <small>酉</small>	四 <small>寅</small> 戌 <small>酉</small>	五 <small>辰</small> 戌 <small>酉</small>	六 <small>巳</small> 戌 <small>酉</small>	七 <small>午</small> 戌 <small>酉</small>	八 <small>未</small> 戌 <small>酉</small>	九 <small>申</small> 戌 <small>酉</small>	十 <small>酉</small> 戌 <small>酉</small>	十一 <small>戌</small> 戌 <small>酉</small>	十二 <small>亥</small> 戌 <small>酉</small>	一 <small>子</small> 戌 <small>酉</small>	二 <small>丑</small> 戌 <small>酉</small>	三 <small>寅</small> 戌 <small>酉</small>	四 <small>辰</small> 戌 <small>酉</small>	五 <small>巳</small> 戌 <small>酉</small>	六 <small>午</small> 戌 <small>酉</small>	七 <small>未</small> 戌 <small>酉</small>	八 <small>申</small> 戌 <small>酉</small>	九 <small>酉</small> 戌 <small>酉</small>	十 <small>戌</small> 戌 <small>酉</small>	十一 <small>亥</small> 戌 <small>酉</small>	十二 <small>子</small> 戌 <small>酉</small>

一月生	一月	二月	三月	四月	五月	六月	七月	八月	九月	十月	十一月	十二月	一月	二月	三月	四月	五月	六月	七月	八月	九月	十月	十一月	十二月
二月生	二月	三月	四月	五月	六月	七月	八月	九月	十月	十一月	十二月	一月	二月	三月	四月	五月	六月	七月	八月	九月	十月	十一月	十二月	
三月生	三月	四月	五月	六月	七月	八月	九月	十月	十一月	十二月	一月	二月	三月	四月	五月	六月	七月	八月	九月	十月	十一月	十二月	一月	
四月生	四月	五月	六月	七月	八月	九月	十月	十一月	十二月	一月	二月	三月	四月	五月	六月	七月	八月	九月	十月	十一月	十二月	一月	二月	三月
五月生	五月	六月	七月	八月	九月	十月	十一月	十二月	一月	二月	三月	四月	五月	六月	七月	八月	九月	十月	十一月	十二月	一月	二月	三月	四月
六月生	六月	七月	八月	九月	十月	十一月	十二月	一月	二月	三月	四月	五月	六月	七月	八月	九月	十月	十一月	十二月	一月	二月	三月	四月	五月
七月生	七月	八月	九月	十月	十一月	十二月	一月	二月	三月	四月	五月	六月	七月	八月	九月	十月	十一月	十二月	一月	二月	三月	四月	五月	六月
八月生	八月	九月	十月	十一月	十二月	一月	二月	三月	四月	五月	六月	七月	八月	九月	十月	十一月	十二月	一月	二月	三月	四月	五月	六月	七月
九月生	九月	十月	十一月	十二月	一月	二月	三月	四月	五月	六月	七月	八月	九月	十月	十一月	十二月	一月	二月	三月	四月	五月	六月	七月	八月
十月生	十月	十一月	十二月	一月	二月	三月	四月	五月	六月	七月	八月	九月	十月	十一月	十二月	一月	二月	三月	四月	五月	六月	七月	八月	九月
十一月生	十一月	十二月	一月	二月	三月	四月	五月	六月	七月	八月	九月	十月	十一月	十二月	一月	二月	三月	四月	五月	六月	七月	八月	九月	十月
十二月生	十二月	一月	二月	三月	四月	五月	六月	七月	八月	九月	十月	十一月	十二月	一月	二月	三月	四月	五月	六月	七月	八月	九月	十月	十一月

右くりやりの先づ年表の年數を見ねとこ次よ此の月表よて月數を定め見ねとこたる年數は加ふべし



神宮司廳



国立国会図書館

タイトル『[略本曆]』 請求記号 寄別12-6-27(12)

ガラス使用