

凡例

本誌は日本郵便局ニ出品スル者ノ爲ニ参考資料トシテ編集シタルモノニ係
リ、發行ノ急キタル爲未タ盡クササルモノアルモ其等事項ニ付テハ更ニ補遺
ニ編集シテ發行スルコトヲ期スヘシ

保險其他英國ニ於ケル運賃陳列箱製作費等ノ如キハ何レモ見積價格ヲ示シタ
ルモノニ係リ出品人ノ諸入費ヲ計算スル際ノ大體標準ダランコトヲ期シ

英國ノ尺度及貨幣ノ換算ノ割合ヲ示スコト左ノ如シ

一英國貨幣ノ換算割合

日本郵便局ニ於ケル外國爲換ノ換算割合ヲ示ス尤モ換算率ハ爲換相場ノ變
動ニ依リテ時ニ變動スヘシ

一磅二十志
九圓八十錢七厘一毛參

一志十二片
四十九錢三毛六

一片
四錢八毛六

42 6 17
内表

二日本貨幣ノ換算割合

一圓

二志〇片四七二

三英國尺度ノ換算割合

一碼(三呎)

三尺

一呎(十二吋)

一尺

六吋

八分三厘

日英博覽會出品人要覽

目次

一 出品物其他貨物運賃表	一頁
一 本邦及倫敦間汽船運賃	
一 倫敦日本郵船會社々船繋留所及會場間ノ運賃	
一 本邦及倫敦間乘客運賃	一九頁
一 出品物及出品人運賃割引	二〇頁
一 出品物等ノ運賃割引	
一 出品人其他關係者船賃割引	
一 保險料	二二頁
一 勞働者ノ給料及賃金	二四頁
一 電流瓦斯及用水使用料	二五頁
一 陳列箱製作費賃借料並掃子代	二六頁

一 本邦及倫敦間ノ旅行日數並汽車汽船賃……………〇三頁

一 歐洲航路

二 シアトル線

三 加奈陀線

四 西比利亞線

日英博覽會出品人要覽

◎出品物其他貨物運賃表

本邦ヨリ倫敦迄ノ貨物運賃ハ本邦ヨリ倫敦日本郵船株式會社々船繋留所迄ト同
 本邦ヨリ倫敦迄ノ二三ニ分タル
 本邦及倫敦間汽船運賃
 倫敦日本郵船株式會社々船繋留所迄ノ運賃ハ内外汽船會社
 協定ニ依ルモノナレハ時ニ變更アルモ明治四十二年六月現行
 本邦ヨリ倫敦迄ノ如シ日本郵船株式會社調
 貨物運賃定額表(直行船ノ場合)
 倫敦行日本橫濱神戸門司ヨリ輸出貨物運賃表

品名	重量ニ依ルモノ	容積ニ依ルモノ	貨率
米			
其精玄			
他米	二、二四〇封度		(英貨) 二二志半

廣告用印刷物及繪畫	寫真及書畫	紙製ナブキ	煙草用吸口筒	封筒及手帳	帳簿及手帳	摺紙及手帳	卷紙及書翰	其他紙	壁紙及紙	半紙及美濃紙	烏野紙及典具紙	吉野紙及典具紙	雁皮紙及薄葉紙	其他ノ衣服及附屬品	洋帶衣服類
-----------	-------	-------	--------	-------	-------	-------	-------	-----	------	--------	---------	---------	---------	-----------	-------

※
參
照

製飾	製飾	製飾	製飾	製飾	製飾	製飾	製飾	製飾	製飾	製飾	製飾	製飾	製飾	製飾	製飾
製飾	製飾	製飾	製飾	製飾	製飾	製飾	製飾	製飾	製飾	製飾	製飾	製飾	製飾	製飾	製飾
製飾	製飾	製飾	製飾	製飾	製飾	製飾	製飾	製飾	製飾	製飾	製飾	製飾	製飾	製飾	製飾

※
參
照

柳其杖行篾籠竹其家木漆提^フ爐其絹綿屏單
 行李及靴 行李及靴 製具製 及同部分 屏他張張風製

四〇立方尺

右同 右同 四〇立方尺

右同

一五

※參照

※參照

三五志 四〇志 三五志

五〇志

花連麥經麥真絲其百植草木其鐵木竹其發電機及電話
 製廷織製製田瓜他根木根炭他木材箱入他機機

右同

右同

右同

四〇立方尺

右同

右同

右同

右同

右〇立方尺

一四

※參照

※參照

※參照

四〇志

四〇志

四〇志

四〇志

四五志

五〇志

五五志

三五志

二八志 四五志

一本表運賃ハ本船運賃ナルヲ以テ税關手数料解積込費及解賃等ハ出荷主ノ負
擔トス

一石油箱(普通)ノ才量………壹箱ノ容積ハ貳立方尺ト見做ス

一樽物(圓形體)ノモノヲ合ムノ才量………立方體トシテノ容積ヲ以テ計算ス

一東京出貨ノ場合ハ日本橋區箱崎町日本郵船株式會社倉庫ニ於テ荷受ヲ爲ス

ヘシ又本船積込迄ノ諸費用(税關手数料解賃等)ヲ合ムハ左ノ如シ

一口 十噸以下 一噸ニ付金八拾錢

一口 十噸以上 一噸ニ付金六拾錢

最低 一口ニ付金五拾錢

小荷物 一箇ニ付金參拾錢

二倫敦日本郵船株式會社々船繋留所及會場間ノ運賃

日本郵船株式會社々船繋留所ヨリ博覽會々場迄ノ運賃率ハ左ノ通り

(日本郵船株式會社倫敦支店調)

容積一噸ニ付

七志六斤

○本邦及倫敦間乘客運賃

歐洲線ニ於ケル日本郵船株式會社々船乘客運賃表ハ左ノ如シ

本邦倫敦間運賃表

倫敦	倫敦			加茂丸型汽船	普通汽船
敦戸	敦戸	間及	間及		
三	三	特別	特別		
等	等	三	三	一六七、〇〇	一六七、〇〇
二	二	等	等	二四八、〇〇	二四八、〇〇
一	一	等	等	三九五、〇〇	三六〇、〇〇
		等	等	五九〇、〇〇	五四〇、〇〇
		等	等	一六八、〇〇	一六八、〇〇
		等	等	二五〇、〇〇	二五〇、〇〇
		等	等	四〇〇、〇〇	三六五、〇〇
		等	等	六〇〇、〇〇	五五〇、〇〇

下司、關、倫、門、間、及、教、司、倫、門、特、別、三、等、等、三、等、等、

五八〇、〇〇
三九〇、〇〇
二四六、〇〇
一六六、〇〇

五三〇、〇〇
三五五、〇〇
二四六、〇〇
一六六、〇〇

往復切符 一等、二等ニ限り發行復航運賃ノ五割減

二〇

○出品物及出品人運賃割引

一、出品物等ノ運賃割引

出品物及出品ノ設備ニ要スル物品ニ付鐵道院、日本郵船株式會社並大阪商船株式會社ハ左記ノ通り定額運賃ノ割引ヲ爲スヘシ

- (一) 出品物 鐵道院 官設鐵道全線
- (二) 陳列箱、陳列品、陳列架、陳列用品 鐵道、神戶、門司及英國倫敦間

(三) 建築用材料 日本郵船株式會社

内地各港間航路、韓國、關東州、臺灣及内地間航路

往復四割割引

(四) 其他出品ノ設備 大阪商船株式會社

内地各港間航路、韓國、關東州、臺灣及内地間航路

二、出品人其ノ他關係者船賃割引

出品人其他關係者ノ渡航船賃ハ日本郵船株式會社ニ於テハ左記ノ定額運賃ノ割引ヲ爲スヘシ

- 一、出品人、其ノ使用人及職工 一等、二等及三等ノ片途切符ニ對シ定額運賃ノ二割五分引
- 二、事務局、諸官廳及出品協會ヨリ派 但シ一等及二等ノ往復切符ニ付テハ復行運賃ノ五割引ノ外割引ヲ爲サス
- 遣セラル、職員及職工

○保險料

(東京海上保險株式會社關)

一本邦及倫敦間海上保險料保險金額百圓ニ付金七十五錢

二二

(日本郵船株式會社倫敦支店調)

一 倫敦陸揚地及會場間保險料保險金額百磅ニ付五志乃至六志三片

(倫敦保險仲立業者フランク、エル、エツチ、コリンズ、エンス、エンス調)

一 出品物ノ火災保險 保險金額百磅ニ付三志六片乃至七志六片

單純ニ陳列シテ展覽ニ供スル場合運轉セシメテ動作ヲ示ス場合又ハ其陳列館内ニ於テ機械ノ運轉シ居レル場合ニ依リ前記ノ如ク保險率ニ差異アルモノトス

一 出品物ノ盜難保險

(イ) 陳列箱内ニ陳列シアル物品保險金額百磅ニ付三志乃至十志

物品ノ種類ニ依リ前記ノ如ク保險率ニ差異アルモノトス

(ロ) 陳列箱ニ入レス陳列シアル物品保險金額百磅ニ付約三志

一 全體保險(日本及倫敦間ノ輸送中及博覽會々場内ニ陳列中ノ海陸保險、火災保險、盜難保險ヲ包含シタルモノ)

(イ) 新古繪畫、寶石、織物類、穀物、食料品等ノ如キ破損セサル物品保險金額百磅ニ付三十志

日本へ積戻サ、ルトキハ十志ノ割戻ヲ爲ス

(ロ) 陶磁器、家具類其他ノ物品

右ハ荷造ノ如何ニ依リ保險率ニ差異アリ

一 被雇人ノ損害ニ對スル保險雇主責任保險

雇傭期間内ニ職工ニ於テ其雇傭事項ニ基キ災害ニ遭ヒタルトキハ雇主ハ其職

工ニ對シ賠償金ヲ支拂フコトヲ要スルモノニシテ本保險ハ此賠償金ニ對シ保險ヲ爲スモノトス

保險契約期間内ニ支拂フヘキ職工ノ賃金總額ニ付百磅毎ニ五志乃至六志

右保險率ハ雇傭ノ種類ニ依リテ差異アルモノトス

一 第三者ノ損害ニ對スル保險

博覽會々場内ニ於テ出品物其他ニ依リ第三者ノ身體又ハ財産ニ損害ヲ與ヘタルトキ出品物其他ノ事物ノ所有者ニ於テ賠償金ヲ支拂フヲ要シ此賠償金ハ一人ニ對スル身體上ノ損害ニ付一千磅以内、身體ト財産トヲ合併シ二千五百磅以内而シテ保險契約期間ヲ通シテ五千磅以内ヲ賠償スヘキコトヲ條件トシ保險

料ハ下記ノ通り尤モ此條件ハ雙方ノ協定ニ依ル

約三十磅乃至四十磅

○勞働者ノ給料及賃金

(日英博覽會英國事務局當事者購)

- 一 番人又ハ門衛ノ給料
 - (イ) 日中使用スルモノ 一日約五志宛
 - (ロ) 夜間使用スルモノ 一日約四志宛
- 一 賣子ノ給料
 - (イ) 男子 一日約六志宛
 - (ロ) 女子 一日約三志乃至四志宛

- 一 大工ノ賃金
 - 一日九時間労働 一時間約十片半宛
- 一 鉛管工ノ賃金
 - 但シ九時間以後ハ一時間ニ付一時間半分ノ賃金
 - 一時間約十一片宛
- 一 ペンキ職ノ賃金
 - 一時間約八片宛
- 一 日傭ノ賃金
 - 一時間約七片宛

○電流、瓦斯及用水使用料

- 一 電流供給料
 - 計量器ニ依ル動力用 一キロワットニ付 二片二分ノ一
 - 計量器ニ依ル電燈用 同 四片
- 博覽會開期中黃昏ヨリ閉館時刻迄ノ電燈ノ電流供給料

十六燭光燈一燈ニ付 二十志
八燭光燈一燈ニ付 十五志

一 瓦斯供給料

點燈用

一千立方呎ニ付

三志六片

動力用

同

三志

一 用水供給料

一千ガロンニ付

九片

計量器賃貸正價左ノ如シ

五アマペア

六志六片

十アマペア

八志六片

三十アマペア

十三志

五十アマペア

十八志六片

百アマペア

二十五志六片

百五十アマペア

三十志六片

三百五十アマペア

三十五志六片

交流電氣計量器

用水計量器

三分ノ一時	十志六片
一時	十八志
一時二分ノ一	二十三志
二時	三十志六片
三時	四十志六片
四時	五十志六片

建築物ニ供給スヘキ電氣幹線ノ敷設料

線ノ大サ

絶縁抵抗力有
スル線一碼代

絶縁抵抗力有
スル線一碼ノ代

二十二番七本燃リ

一志六片

一志七片

二十番線七本燃リ

一志八片

一志十一片二分ノ一

十八番線七本燃リ

二志一片

二志六片

十六番線七本燃リ

三志八片二分ノ一

三志二片二分ノ一

十四番線七本燃リ

四志二片

四志十一片

十八番線十九本燃リ

四志二片

四志十一片

二八

十六番線十九本燃リ 六志三片 七志三片二分ノ一
 十六番線三十七本燃リ 十志九片 十二志十一片
 十六番線六十一本燃リ 十五志六片 十八志七片

○陳列箱倫敦ニ於ケル製作費同賃借料

竝硝子板代價 (倫敦スタンレー、ジョーンス會社調)

陳列箱ハ試ニ左ノ三種ニ付其製作費同賃借料ヲ示サハ左表ノ通

種別	高	深	間口		製作費	賃借料
			一	二		
第一種 長方形ニ面硝子板	八	二	一	一	一五〇	〇四〇
第二種 角形四方硝子板	八	四	一	一	一〇〇	〇〇〇
第三種 形四方硝子板	八	四	三	四	〇八〇	〇〇〇

陳列箱製作用ノ木材ハ米國産ノ白木ニシテ見掛リハ(グルミ又ハカシハ)ノ如キ色

附ラ爲シ懸塗仕揚ケニ爲シ箱ノ内部木材ハ(マツ又ハヒノキ)ノ木地現ハシニ爲シ天井ヲ省ク天井ハ別ニ布片ヲ以テ覆フ爲メ明放シトス

陳列箱ニ嵌込ノ硝子板ハ白耳義製ノ厚四分ノ一吋約貳分ノ透明トス

陳列箱ノ一方ニハ陳列ノ際出入ノ爲メ(開キ戸)又ハ(曳戸)ヲ設ケ枠ハ彫刻付模様トス

上記ノ製作費ハ据付費ヲモ含ムモノトス

右ノ内

第一種ノ陳列箱ハ床板張ノ下部ニ抽斗付トシ箱ノ背面及床面ハ木地現ハシトス

第二種ノ陳列箱ハ床臺ノ高十吋トシ開閉戸壹枚付ニシテ硝子板ノ巾ハ九呎餘トス

第三種ノ陳列箱ハ床下ノ前面ハ嵌板造リ後面ハ抽斗嵌トシ兩端ニ開閉戸ヲ附ケ硝子板ノ巾ハ六呎餘トス

トス

陳列箱ニ要スル硝子板代價嵌込費ヲ除ク

陳列箱ニ要スル硝子板代價嵌込費ヲ除ク

從	者	四十七磅	八十八磅	九十一磅
二	等	四十四磅二志	七十七磅	八十二磅十志
三	等	七磅十九十八弗		

三三

但シ、セントポールヨリ、ニウヨークマテハ二等ニアリテモ一等室ヲ
乗用セシム

三、加奈陀線

加奈陀太平洋鐵道會社々船ニ依リ晚香坡便ニ依ルトキハ左ノ運賃ヲ以テ横濱
ヨリ二十三日間ニテ倫敦ニ達スヘシ

等級	片	途	六箇月往復	二十四箇月往復
一等(普通)	七十一磅十志	百三十磅	百三十五磅	
二等(特別)	六十三磅十志	百	百	
三等(普通)	五十五磅	百	百	
從者(特別)	五十五磅	百	百	
從者(普通)	五十五磅	百	百	
下等	五十五磅	百	百	

本邦及晚香坡間ニ限ル但シ長崎ヨリ乗船スルモノハ一磅ヲ増ス

四、西比利亞線

敦賀及浦鹽經由西比利亞鐵道ニ依ルトキハ敦賀ヲ發シテヨリ十五日間ニシテ
倫敦ニ著シ得ヘシ其ノ間ニ於ル船舶及鐵道ノ賃金ハ左ノ如シ

航路及等級	大阪商船株式會社々船	露國義勇艦隊々船
敦賀及浦鹽間	三等 三十四圓	四等 十四圓
等	萬國寢臺列車	露國々有鐵道列車
浦鹽及倫敦間	一等 四百七十九圓十錢	二等 四百六十七圓十錢
	二等 三百十四圓八十五錢	三等 三百六圓三十五錢

(備考) 汽車中ノ食料ハ包含セス

三三

明治四十三年六月十一日印刷
明治四十二年六月十四日發行

日英博覽會事務局

印刷人

松

本

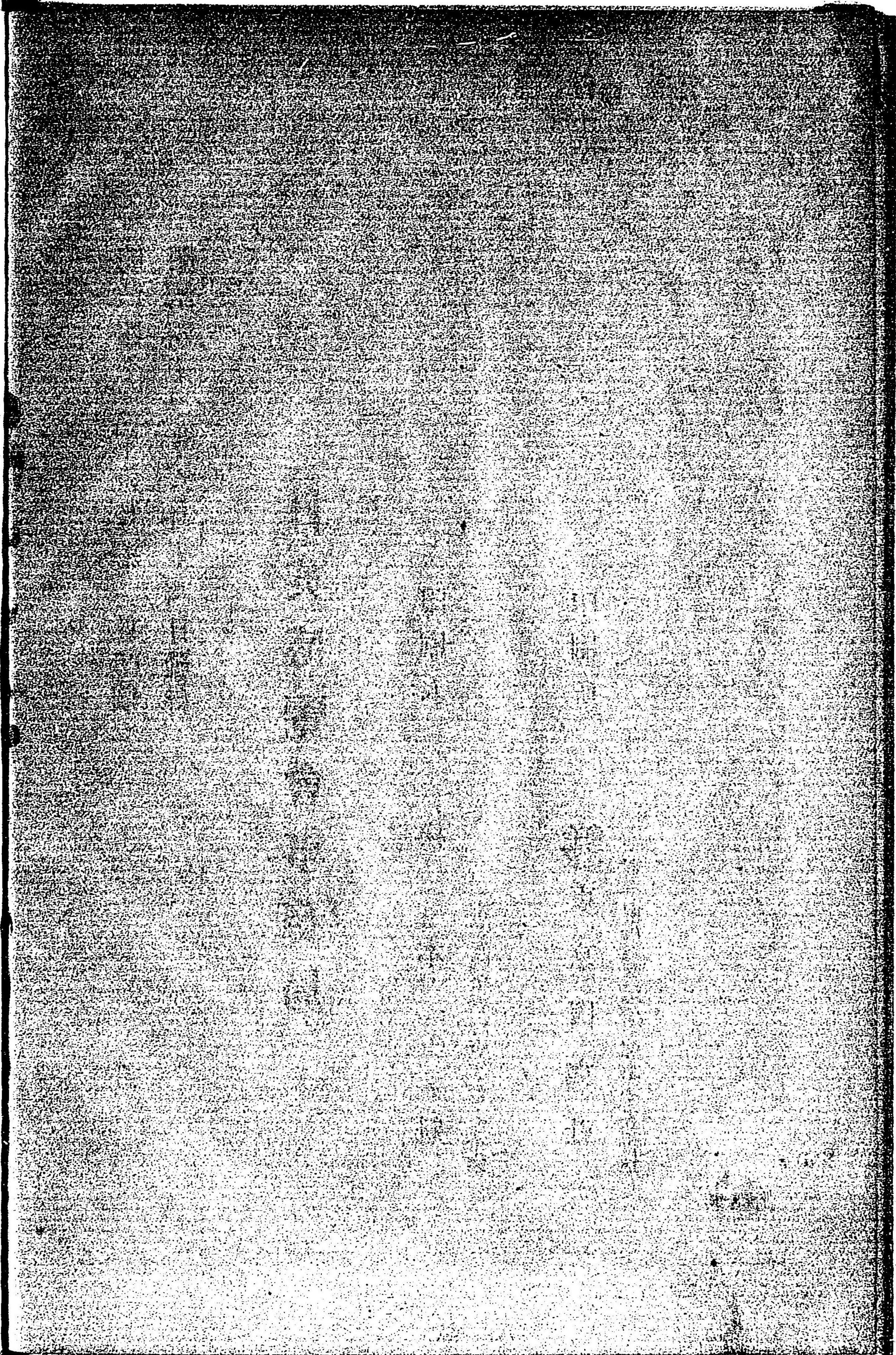
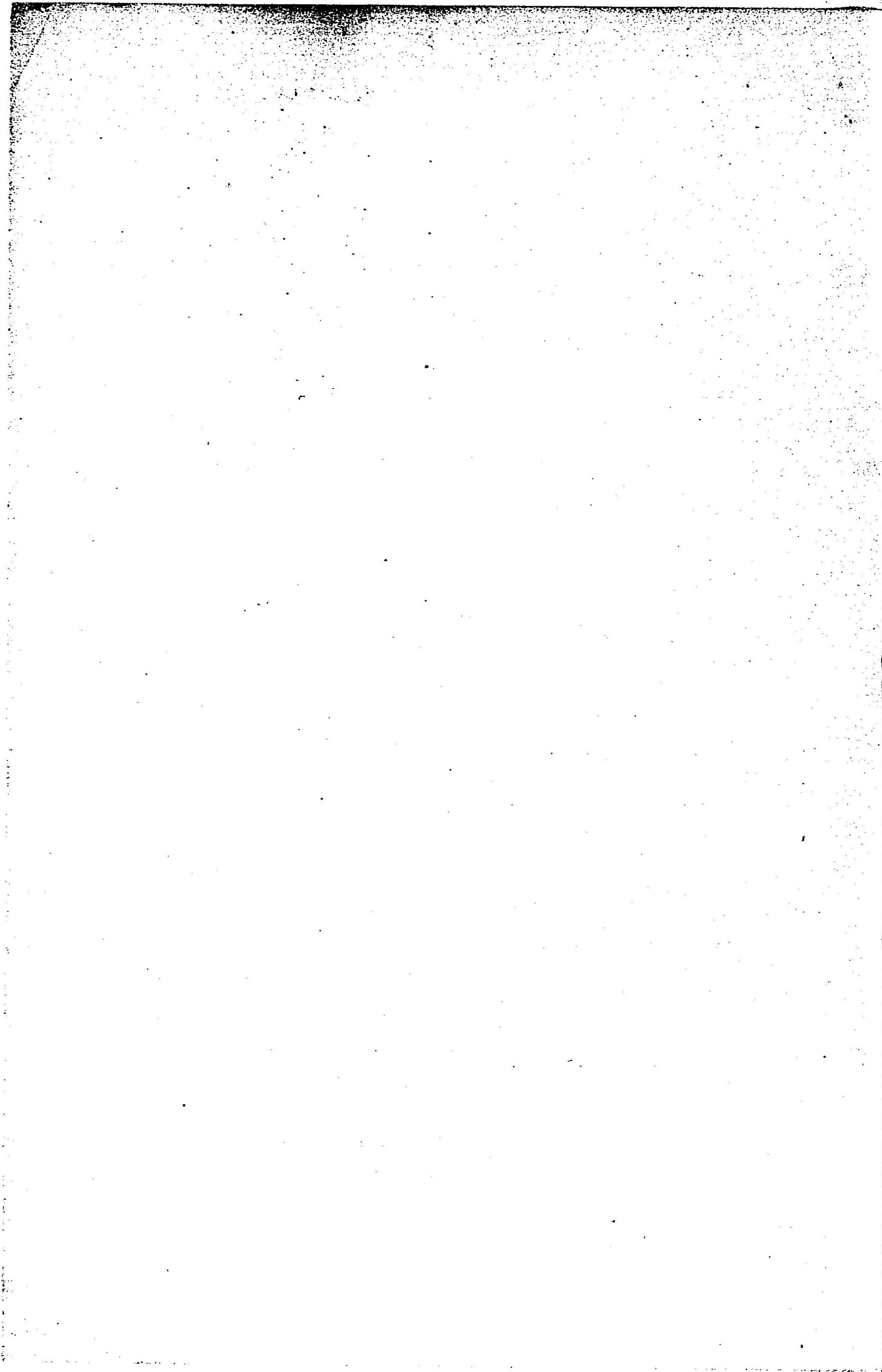
魁

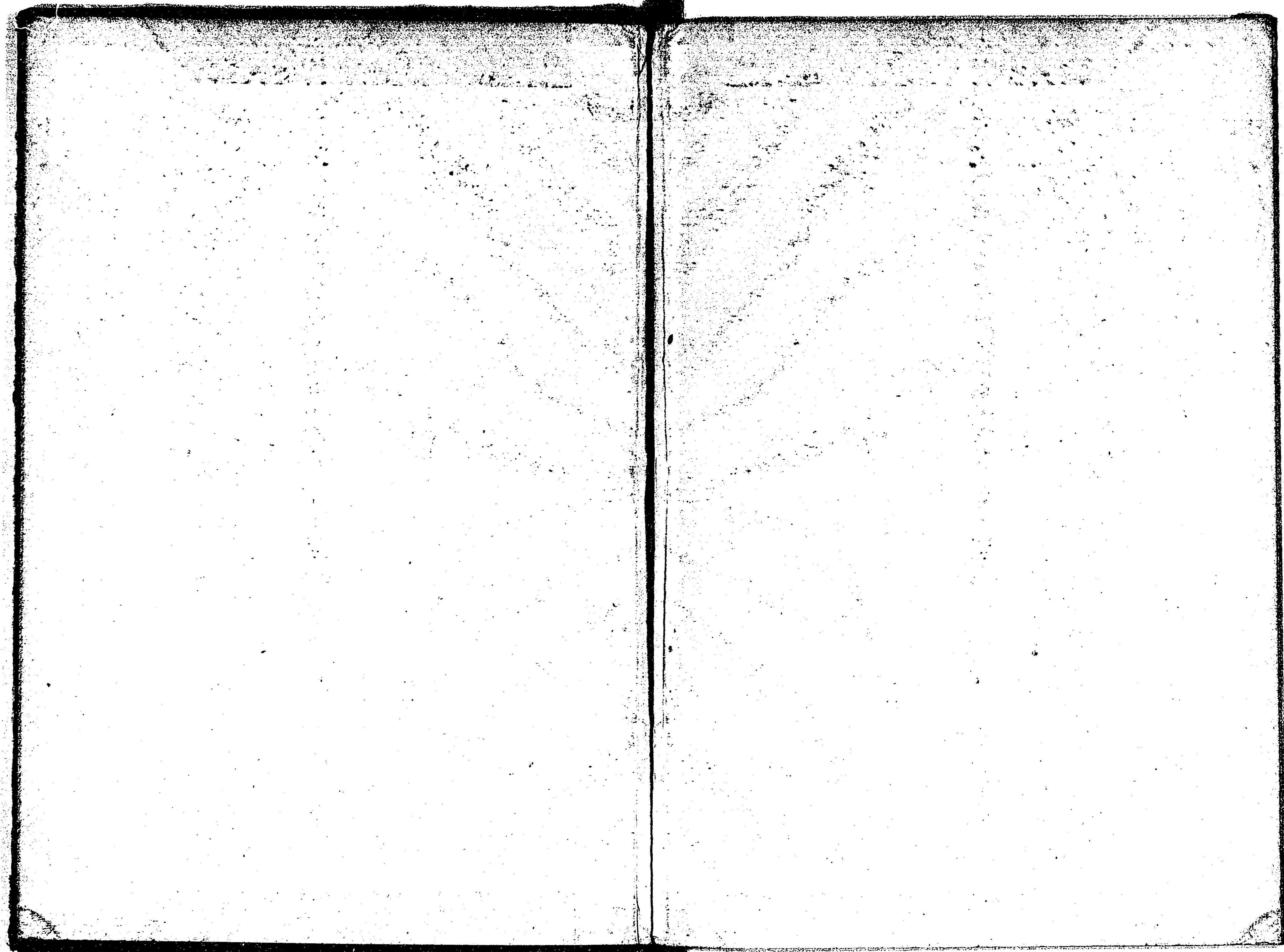
東京市芝區濱松町壹丁目七番地

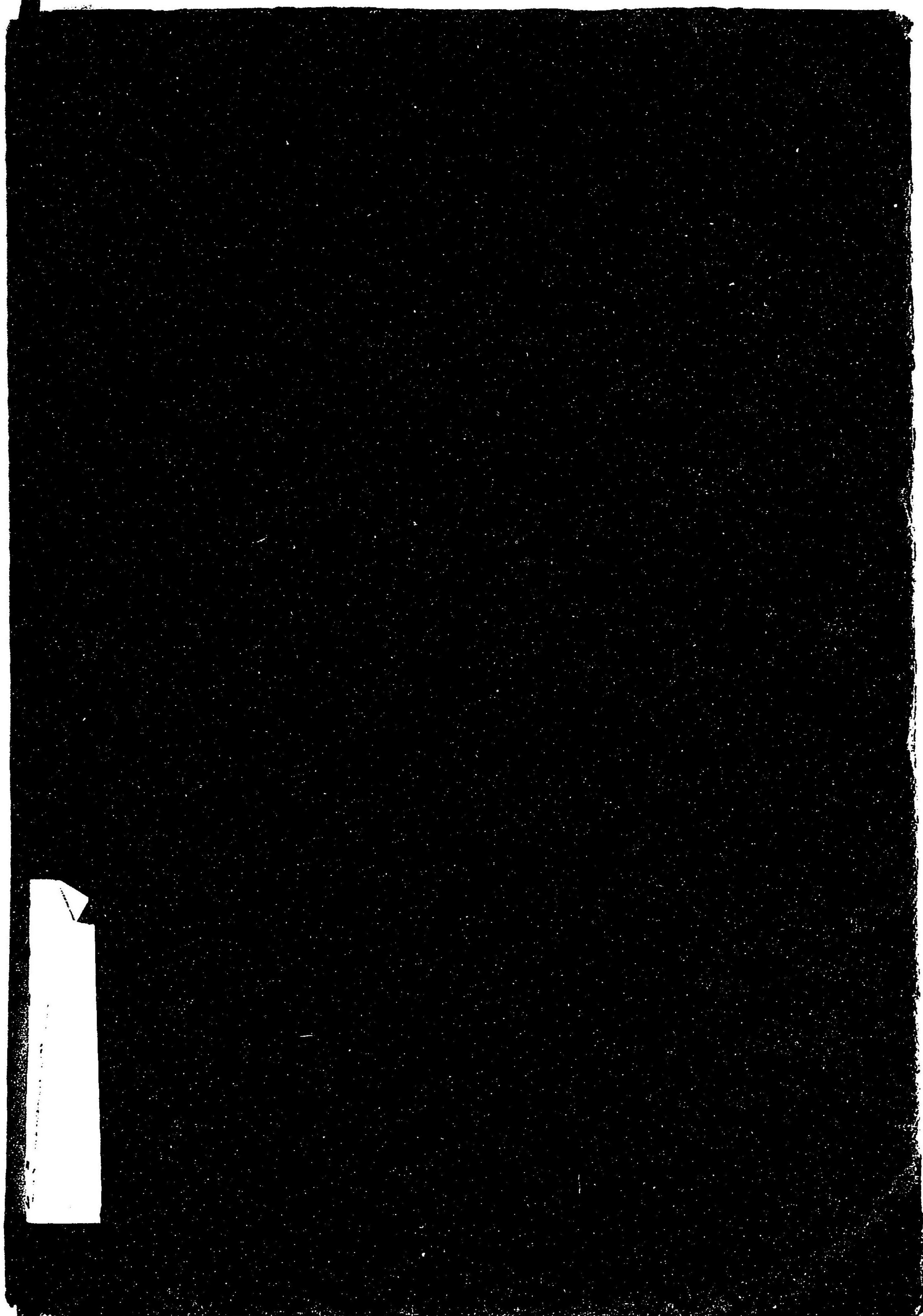
印刷所

會社東京國文社

東京市京橋區宗十郎町十五番地







[Small white rectangular mark or label on the left edge of the black area]

327

57

日英博覧会出品人要覧

042185-000-9

327-57

日英博覧会出品人要覧

日英博覧会事務局／編

M42

BDI-1277

