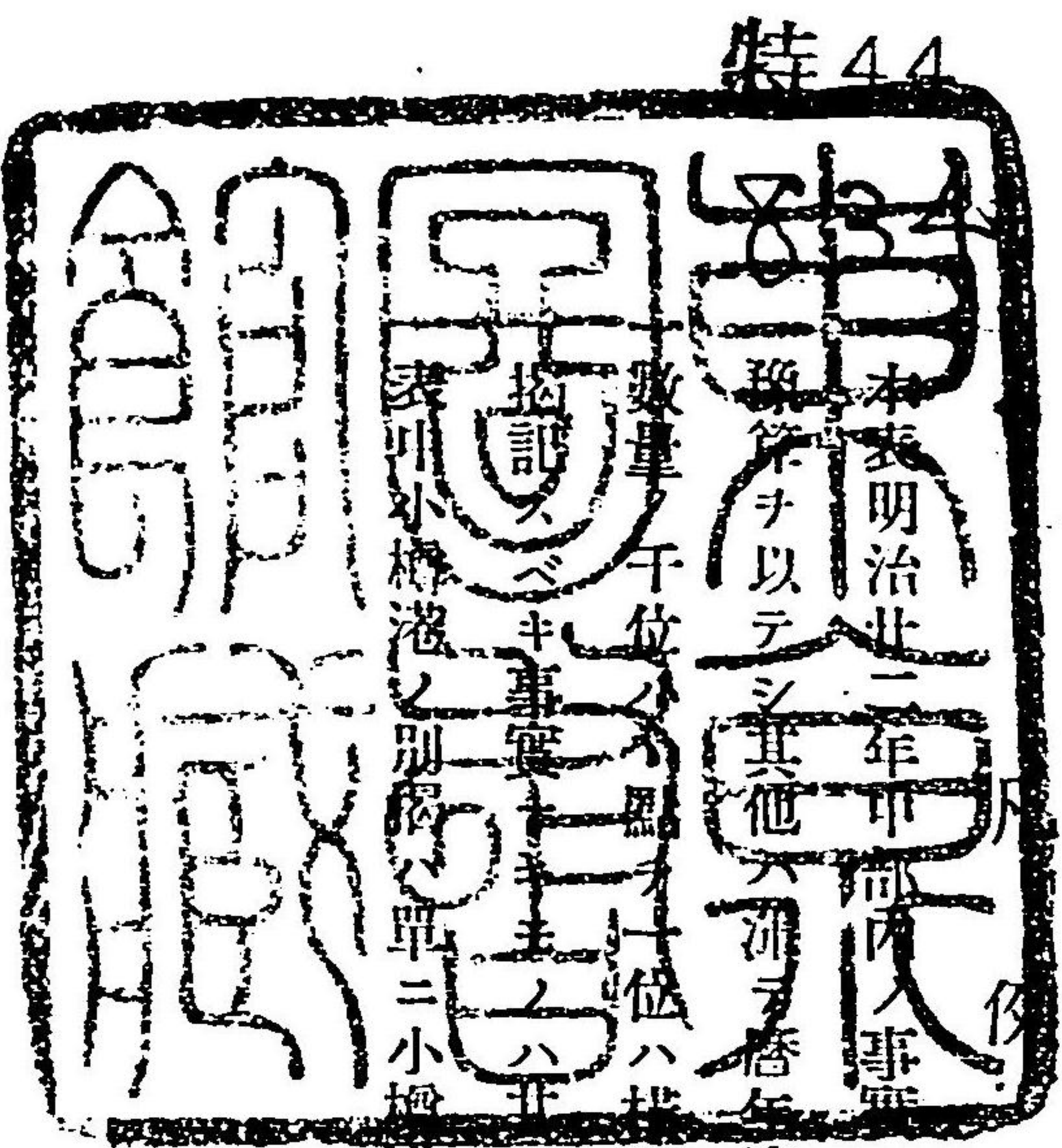
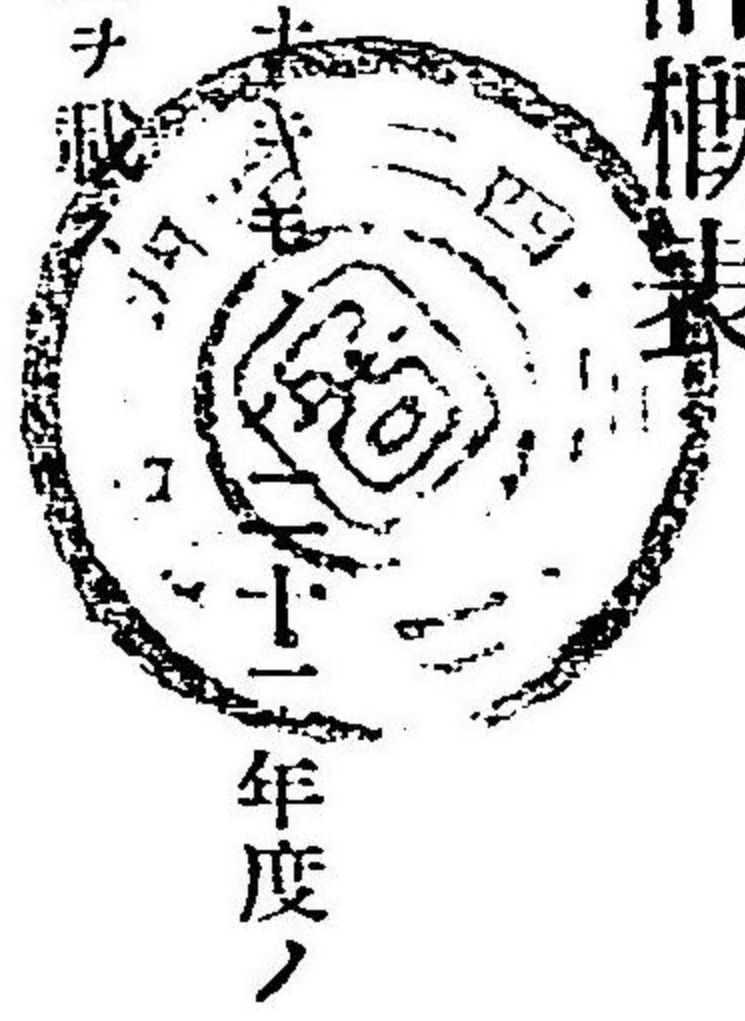


明治廿二年小樽高嶋忍路余市古平美國積丹郡役所統計概表



本表明治廿二年中郡内ノ事實ヲ掲表スト雖凡會計年度ニ係ルモノ、豫算ト決算トノ大差ナキ事ヲ以テシテ其他ノ諸事ハ、本年十二月卅一日ノ事實ヲ以テシテ、凡ハ概線ヲ施シ或ハ右側ニ數量ノ名稱ヲ付記ス

拾遺ノ事、凡ハ概線内ニテ填メ調査未了又ハ不詳ハ凡テ未詳ト記ス

小樽高嶋忍路余市古平美國積丹郡役所

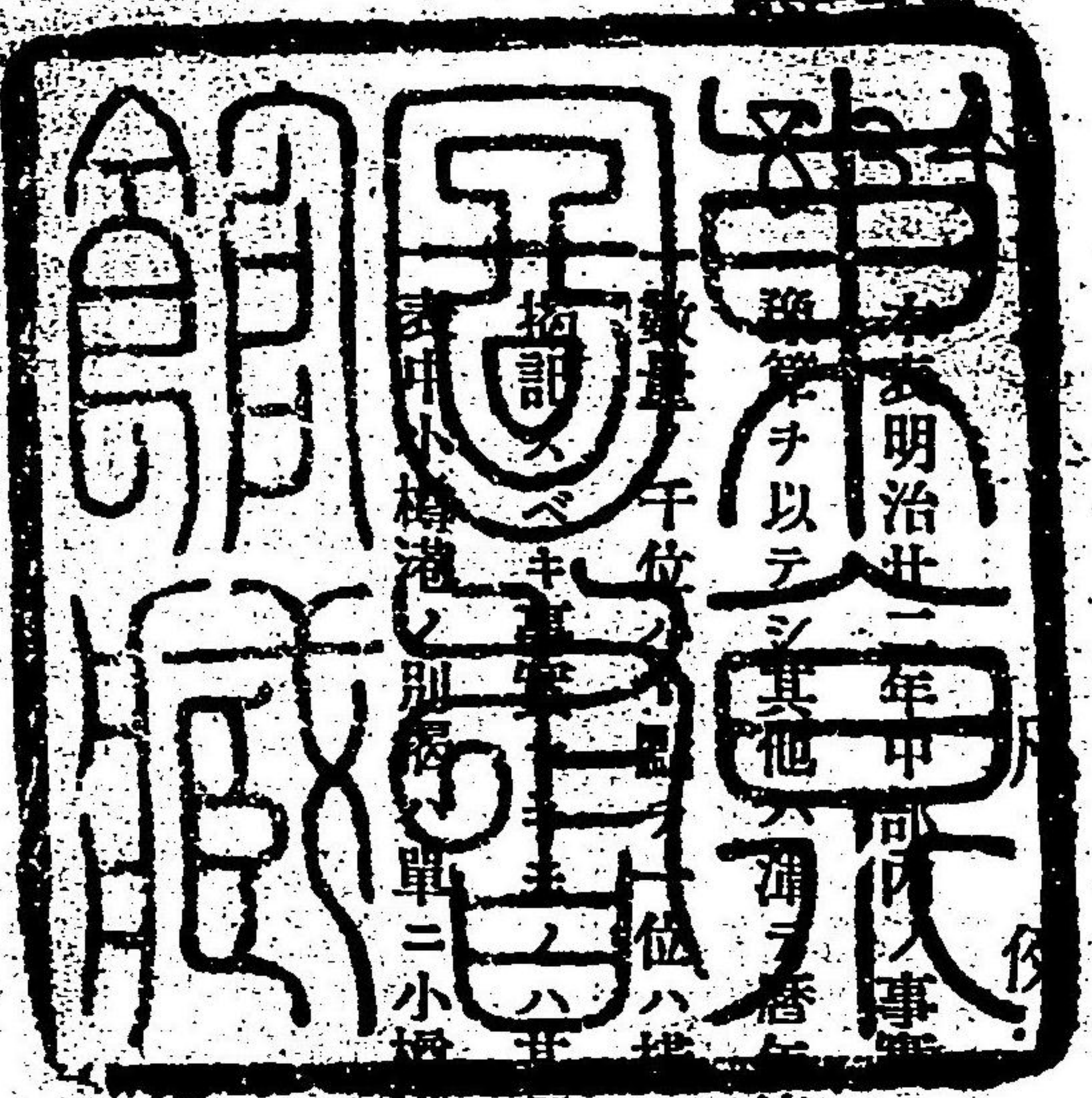
目次

小樽郡役所

第一	土地	(一)天度 (二)地積 (三)氣候 (四)氣象 (五)町村名 (六)官民地反別 (七)畑宅地々價ノ最高最低
第二	地理	(一)山嶽 (二)河川 (三)橋梁 (四)港灣 (五)岬角 (六)路程
第三	戶口	(一)現住戶數 (二)現住人口 (三)本籍入族別 (四)現住人出生死亡 (五)就除籍送籍及逃亡失踪 (六)本籍人生年別 (七)人口出入 (八)舊土人
第四	農業	(一)麥產額 (二)大豆小豆粟產額 (三)蕎麥玉蜀黍菜種產額 (四)藍大麻馬鈴薯產額 (五)繭產額 (六)農作戶口人員 (七)牛馬現存數 (八)屠殺牛馬 (九)豚數
第五	漁業	(一)海產物產額 (二)漁船 (三)漁網 (四)魚船壓搾器及焚罾 (五)捕魚採藻業
第六	工業	(一)酒類釀造 (二)著名製品
第七	遞信	(一)郵便 (二)電信
第八	教育	(一)學齡人員 (二)小學校 (三)公立小學校學費收支
第九	衛生	(一)公立病院患者 (二)開業醫施治患者 (三)公立病院費收支 (四)種痘人員 (五)傳染病 (六)檢査 (七)諸業
第十	警察	(一)變死并ニ棄兒 (二)盜難 (三)盜難ニ罹リシ物品 (四)救護 (五)火災 (六)犯罪就捕者罪狀
第十一	難破船	
第十二	賑恤	
第十三	施療	
第十四	船舶出入及他道輸出入	(一)船舶出入 (二)他府縣輸出 (三)他府縣輸入
第十五	租稅	(一)國稅 (二)地方稅 (三)租稅負擔比例
第十六	郡役所戶長役場諸費	
第十七	町村費收支	(一)收入 (二)支出 (三)負擔比例
第十八	賦金	(一)神社 (二)寺院
第十九	社寺	
第二十	褒賞	
第二十一	文書收受及發送	
第二十二	職員	
第二十三	浦役場	
第二十四	海員雇入雇止	
第二十五	總代人	
第二十六	收稅所	
第二十七	舟車	(一)船舶及所有者 (二)諸車
第二十八	別掲小樽港	(一)現住戶口 (二)重要物產相場 (三)需用品相場 (四)貨物廻漕賃錢 (五)船客乘船賃 (六)船客 (七)農工及諸雇賃錢 (八)會社 (九)協會 (十)消防組

明治廿二年小樽高嶋忍路余市古平美國積丹郡役所統計概表

特 44



本表は明治廿二年中即ち大正十一年の豫算ト決算トノ大差ナシトシテ、
 豫算ヲ以テシテ、他ノ海ニ屬スルニ據リ又現在ニ係ルモノハ二十二年十二月卅一日ノ事實ヲ
 據シテ、千位ノ位ハ、線ヲ施シ或ハ右側ニ數量ノ名稱ヲ付記ス
 小樽高嶋忍路余市古平美國積丹郡役所
 市街ノミニアリテ郡計ニ據リ難キモノヲ掲ク



小樽郡役所

目次

第一	土地	(一)天度 (二)地積 (三)氣候 (四)氣象 (五)町村名 (六)官民地反別 (七)畑宅地々價ノ最高最低
第二	地理	(一)山嶽 (二)河川 (三)橋梁 (四)港灣 (五)岬角 (六)路程
第三	戶口	(一)現住戶數 (二)現住人口 (三)本籍人族別 (四)現住人 出生死亡 (五)就除籍送籍及逃亡失踪 (六)本籍人生年別 (七)人口出入 (八)舊土人
第四	農業	(一)麥產額 (二)大豆小豆粟產額 (三)蕎麥玉蜀黍菜種產額 (四)藍大麻馬鈴薯產額 (五)繭產額 (六)農作戶口人員 (七)牛馬現存數 (八)屠殺牛馬 (九)豚數
第五	漁業	(一)海產物產額 (二)漁船 (三)漁網 (四)魚箱壓搾器及焚 籠 (五)捕魚採藻業
第六	工業	(一)酒類釀造 (二)著名製品
第七	遞信	(一)郵便 (二)電信
第八	教育	(一)學齡人員 (二)小學校 (三)公立小學校學費收支
第九	衛生	(一)公立病院患者 (二)開業醫施設治患者 (三)公立病院費 收支 (四)種痘人員 (五)傳染病 (六)檢微 (七)諸業
第十	警察	(一)變死并ニ棄兒 (二)盜難 (三)盜難ニ罹リシ物品 (四)救護 (五)火災 (六)犯罪就捕者罪狀
第十一	難破船	
第十二	賑恤	
第十三	施療	
第十四	船舶出入及他道輸出入	(一)船舶出入 (二)他府縣輸出 (三)他府縣輸入
第十五	租稅	(一)國稅 (二)地方稅 (三)租稅負擔比例
第十六	郡役所戶長役場諸費	(一)收入 (二)支出 (三)負擔比例
第十七	町村費收支	
第十八	賦金	(一)神社 (二)寺院
第十九	社寺	
第二十	褒賞	
第二十一	文書收受及發送	
第二十二	職員	
第二十三	浦役場	
第二十四	海員雇入雇止	
第二十五	總代人	
第二十六	收稅所	
第二十七	舟車	(一)船舶及所有者 (二)諸車
第二十八	別掲小樽港	(一)現住戶口 (二)重要物產相場 (三)需用品相場 (四)貨 物廻漕賃錢 (五)船客乘船賃 (六)船客 (七)農工及諸雇賃 錢 (八)會社 (九)協會 (十)消防組

年 齡	古 平 郡		美 國 郡		積 丹 郡		合 計	
	男	女	男	女	男	女	男	女
五年未滿	二二七	二〇六	一一七	一一三	一〇〇	一〇〇	一九二四	一九〇二
五年以上	一九二	一六九	一一三	一四七	一〇一	一〇三	一八五〇	一八一〇
十年以上	一七五	一四八	一一三	一二四	九五	九三	一七三三	一七四七
十五年以上	一六九	一四二	一〇〇	一二四	九一	九三	一六〇四	一六三三
二十年以上	一七一	一四三	一〇九	八二	八一	九五	一五八九	一四三一
合計	五、四四五	五、四六五	二、一八九	二、〇三六	一、四九六	一、四六二	三、三九〇	三、二七七

年 齡	古 平 郡		美 國 郡		積 丹 郡		合 計	
	男	女	男	女	男	女	男	女
五年未滿	二二七	二〇六	一一七	一一三	一〇〇	一〇〇	一九二四	一九〇二
五年以上	一九二	一六九	一一三	一四七	一〇一	一〇三	一八五〇	一八一〇
十年以上	一七五	一四八	一一三	一二四	九五	九三	一七三三	一七四七
十五年以上	一六九	一四二	一〇〇	一二四	九一	九三	一六〇四	一六三三
二十年以上	一七一	一四三	一〇九	八二	八一	九五	一五八九	一四三一
合計	五、四四五	五、四六五	二、一八九	二、〇三六	一、四九六	一、四六二	三、三九〇	三、二七七

年 齡	古 平 郡		美 國 郡		積 丹 郡		合 計	
	男	女	男	女	男	女	男	女
五年未滿	二二七	二〇六	一一七	一一三	一〇〇	一〇〇	一九二四	一九〇二
五年以上	一九二	一六九	一一三	一四七	一〇一	一〇三	一八五〇	一八一〇
十年以上	一七五	一四八	一一三	一二四	九五	九三	一七三三	一七四七
十五年以上	一六九	一四二	一〇〇	一二四	九一	九三	一六〇四	一六三三
二十年以上	一七一	一四三	一〇九	八二	八一	九五	一五八九	一四三一
合計	五、四四五	五、四六五	二、一八九	二、〇三六	一、四九六	一、四六二	三、三九〇	三、二七七

年 齡	古 平 郡		美 國 郡		積 丹 郡		合 計	
	男	女	男	女	男	女	男	女
五年未滿	二二七	二〇六	一一七	一一三	一〇〇	一〇〇	一九二四	一九〇二
五年以上	一九二	一六九	一一三	一四七	一〇一	一〇三	一八五〇	一八一〇
十年以上	一七五	一四八	一一三	一二四	九五	九三	一七三三	一七四七
十五年以上	一六九	一四二	一〇〇	一二四	九一	九三	一六〇四	一六三三
二十年以上	一七一	一四三	一〇九	八二	八一	九五	一五八九	一四三一
合計	五、四四五	五、四六五	二、一八九	二、〇三六	一、四九六	一、四六二	三、三九〇	三、二七七

第四 農 業

郡 名	作 付 反 別		收 穫 石		一 反 二 付 收 穫	
	大 麥	小 麥	大 麥	小 麥	大 麥	小 麥
余 市 郡	一、七	一、三三	一、七	一、四八	一、〇〇〇	一、〇〇〇
忍 路 郡	三	二	四	四	一、二〇〇	一、二〇〇
高 島 郡	三、一	四、二	三、四	一、六	一、〇〇〇	一、〇〇〇
小 樽 郡	八、三	八、七	九、一	三	一、〇〇〇	一、〇〇〇

(一) 麥 產

郡 名	現 住 戶 數		現 住 人 口	
	男	女	男	女
余 市 郡	六六	一一	二二	二五
忍 路 郡	一一	二二	二二	二五
高 島 郡	一一	二二	二二	二五
小 樽 郡	一一	二二	二二	二五

(八) 舊 土 人

郡 名	現 住 戶 數		現 住 人 口	
	男	女	男	女
積 丹 郡	一三	一四	二四	二八
美 國 郡	一	一	二	二
古 平 郡	一	一	二	二
余 市 郡	一	一	二	二
忍 路 郡	一	一	二	二
高 島 郡	一	一	二	二
小 樽 郡	一	一	二	二

(七) 人 口

郡 名	出 入		入 口	
	男	女	男	女
小 樽 郡	九〇	七九	二六	二八
高 島 郡	五二	三八	一〇	二六
忍 路 郡	四八	五〇	二	二
余 市 郡	八二	二九	三	三
古 平 郡	五七	三五	一	一
美 國 郡	六	四	一	一
積 丹 郡	七	七	一	一
總 計	三三二	二四六	五二	五二

(六) 本 籍

年 齡	古 平 郡		美 國 郡		積 丹 郡		合 計	
	男	女	男	女	男	女	男	女
五年未滿	二二七	二〇六	一一七	一一三	一〇〇	一〇〇	一九二四	一九〇二
五年以上	一九二	一六九	一一三	一四七	一〇一	一〇三	一八五〇	一八一〇
十年以上	一七五	一四八	一一三	一二四	九五	九三	一七三三	一七四七
十五年以上	一六九	一四二	一〇〇	一二四	九一	九三	一六〇四	一六三三
二十年以上	一七一	一四三	一〇九	八二	八一	九五	一五八九	一四三一
合計	五、四四五	五、四六五	二、一八九	二、〇三六	一、四九六	一、四六二	三、三九〇	三、二七七

額	產物產海上										種目					
	鯨	昆布	煎鮑	乾鮑	乾鱈	鹽鱈	外割	胴缺	身缺	其他魚		鮪				
1,000	1,098	48	6	1				98	1	8,104	4,197	6	9,788	4	17	2,444
4,090	7,356	67	52	8				833	4	36,468	3,303	4	58,738	60	187	4,444
736	660	36	2	18	876	278	461	447	8,180	1,739	1,739	117	8,993	11	159	1,033
2,503	4,488	50	18	126	7,884	2,150	4,010	2,012	36,810	1,378	1,378	533	53,958	165	1,749	1,877
1,050	875	350	5	1	6	549		705	1,385	80	2,649	80	1,385	43	33	1,050
3,675	6,330	490	44	8	54	475		3,748	31,748	83,100	2,039	336	83,100	473	473	3,675
974	1,533	68	3	1	524	729		9,892	16,037	1,603	2,782		16,037			974
3,322	10,424	95	26	8	471	634		44,514	96,222		22,399		96,222			3,322

第五漁業

數	豚(九)			馬牛殺屠(八)			現馬										牛(七)		
	合計	古平郡	余市郡	小樽郡	郡名	高島郡	小樽郡	郡名	合計	積丹郡	美國郡	古平郡	余市郡	忍路郡	高嶋郡	小樽郡	郡名	合計	積丹郡
10	2	2	6	郡名	高島郡	小樽郡	郡名	合計	積丹郡	美國郡	古平郡	余市郡	忍路郡	高嶋郡	小樽郡	郡名	合計	積丹郡	美國郡
6	1	1	4	前年未現數	17	43	牝	6	3	3	3	3	3	3	3	牝	9	3	3
1	1	1	1	本年増殖	2	7	牝	5	5	5	5	5	5	5	5	牝	2	2	2
1	1	1	1	本年減殺	1	1	牝	1	1	1	1	1	1	1	1	牝	1	1	1
1	1	1	1	差引本年未	5	15	牝	1	1	1	1	1	1	1	1	牝	1	1	1

員	合計			積丹郡			美國郡		
	女	男	戶	女	男	戶	女	男	戶
1,000	742	1,051	553	41	49	26	6	35	17
736	296	438	234	8	12	8	1	5	2
2,503	803	1,086	500	309	365	200	1	2	1
1,050	431	569	257						
3,675	1,444	1,577	94						
974	1,400	1,711	105						
3,322	2,556	3,472	1,733						

種目	古平郡		美國郡		積丹郡		合計	
	產額	代價	產額	代價	產額	代價	產額	代價
鮭白子	九六九	五八二四	四九九	二九九四	七〇〇	四、三〇〇	一九五八	五、七四八
鮭筋子	一九九	一、〇一五	二七七	一、四一三	三〇〇	一、五三〇	三〇一	一、五三五
合計	二五、九九〇	一、四八、二二六	三三、六四〇	一、三四、九四〇	二、七五二八	一、五七、二〇一	三三、九〇五	一、九四、八四六

種目	古平郡		美國郡		積丹郡		合計	
	產額	代價	產額	代價	產額	代價	產額	代價
生鮭	—	—	—	—	—	—	—	—
生鮭	—	—	—	—	—	—	—	—
生鮭	—	—	—	—	—	—	—	—
其他魚類	七三	三〇六	—	—	—	—	—	—
胴鮭	四、〇四一	三、三一八	二、五〇九	—	—	—	—	—
外割鮭	六、二九五	二、八四九七	四、八五三	—	—	—	—	—
鹽鱈	二八三	二、四九〇	—	—	—	—	—	—
乾鱈	八四	五九六	—	—	—	—	—	—
乾鮭	九二〇	八、二八〇	—	—	—	—	—	—
煎海鼠	—	—	—	—	—	—	—	—
昆布	—	—	—	—	—	—	—	—
鮭魚	—	—	—	—	—	—	—	—
鮭魚	—	—	—	—	—	—	—	—
鮭魚	—	—	—	—	—	—	—	—
合計	二六、二七九	一、五六、七〇五	二八、六七一	一、六八、六八七	一、五、四六八	八四、一八六	一、〇四、四七一	一、〇四、四七一

船名	三牛		保津		磯舟		洞海		持符		中遣		船舟		岡合		川崎		丸木		其他		合計	
	艘數	噸數	艘數	噸數	艘數	噸數	艘數	噸數	艘數	噸數	艘數	噸數	艘數	噸數	艘數	噸數	艘數	噸數	艘數	噸數	艘數	噸數	艘數	噸數
小樽郡	一五三	二〇九	—	—	—	—	—	—	—	—	—	—	—	—	—	—	—	—	—	—	—	—	—	—
高島郡	一〇六	二四一	—	—	—	—	—	—	—	—	—	—	—	—	—	—	—	—	—	—	—	—	—	—
忍路郡	一七七	三三五	—	—	—	—	—	—	—	—	—	—	—	—	—	—	—	—	—	—	—	—	—	—
余市郡	四〇四	二九六	—	—	—	—	—	—	—	—	—	—	—	—	—	—	—	—	—	—	—	—	—	—
古平郡	七六	二〇八	—	—	—	—	—	—	—	—	—	—	—	—	—	—	—	—	—	—	—	—	—	—
美國郡	一三一	二二五	—	—	—	—	—	—	—	—	—	—	—	—	—	—	—	—	—	—	—	—	—	—
積丹郡	四九	三〇三	—	—	—	—	—	—	—	—	—	—	—	—	—	—	—	—	—	—	—	—	—	—
總計	一、〇九六	一、七九七	—	—	—	—	—	—	—	—	—	—	—	—	—	—	—	—	—	—	—	—	—	—

郡名	建		網		差		合計	
	艘數	噸數	艘數	噸數	艘數	噸數	艘數	噸數
小樽郡	五	一〇七	—	—	—	—	—	—
高島郡	二	一〇五	—	—	—	—	—	—
忍路郡	一	一一五	—	—	—	—	—	—
余市郡	九	一〇九	—	—	—	—	—	—
古平郡	五	一一〇	—	—	—	—	—	—
美國郡	三	六三	—	—	—	—	—	—
積丹郡	三	一〇七	—	—	—	—	—	—
總計	二八	七一六	—	—	—	—	—	—

郡名	引		網		雜		合計	
	艘數	噸數	艘數	噸數	艘數	噸數	艘數	噸數
小樽郡	—	—	—	—	—	—	—	—
高島郡	—	—	—	—	—	—	—	—
忍路郡	—	—	—	—	—	—	—	—
余市郡	—	—	—	—	—	—	—	—
古平郡	—	—	—	—	—	—	—	—
美國郡	—	—	—	—	—	—	—	—
積丹郡	—	—	—	—	—	—	—	—
總計	—	—	—	—	—	—	—	—

第八教育

信		古平電信局		歐文發信局		和文著信局		歐文著信局		合計	
合計	計	計	計	計	計	計	計	計	計	計	計
五、四八六	三、四二八	一、六二四	一、八〇四	二、〇六八	一、四三	二、八三六	一、五四二	一、二〇一	一、二九四	二五六	四八〇
八八〇	四八〇		四八〇	四〇〇		八八〇		四八〇			

學 齡 人 員		郡 名		修 業 退 學		未 就 學		未 卒 業 退 學		合 計	
總計	積丹郡	美國郡	古平郡	余市郡	忍路郡	高島郡	小樽郡	男	女	男	女
八四三	二、五八一	三五	一〇五	一五	一五	一五	一五	一五	一五	一五	一五
三〇	一二										
八七三	二、六九三	三五	一〇五	一五	一五	一五	一五	一五	一五	一五	一五
二、二五六	一、〇九七	四五	一九	一六	二二	三〇	三八	四〇	四〇	四〇	四〇
一五六	三五〇	五	一一	一五	一七	二〇	二〇	二〇	二〇	二〇	二〇
二、四二二	一、四四七	五〇	三〇	一六	三八	三七	四〇七	三六七	三三三	二四九	一一一
三、二八五	四、一四〇	八五	一三五	二二九	三三三	六七九	三三八	四四四	七四二	四六九	三三八

小 樽 郡		名 稱		位 置		創 立 年 月		教 員		男 生		女 生		合 計	
全	全	尋常高等	尋常高等	量德町	信香町	明治六年九月	明治二十年七月	二	三	四三三	一七一	五九四	二五八	二七九	五三三
全	全	尋常高等	尋常高等	朝里村	朝里村	明治九年八月	明治九年八月	一	一	六二	一七	七九	七九	一四八	一四八
全	全	尋常高等	尋常高等	張碓村	張碓村	全	全	一	一	四〇	一三	五三	五三	一〇三	一〇三
全	全	尋常高等	尋常高等	熊碓村	熊碓村	明治廿一年一月	明治廿一年一月	一	一	二六	四	三〇	三〇	五六	五六

校 學		郡 名		校 名		位 置		創 立 年 月		教 員		男 生		女 生		合 計	
全	全	全	全	大川小學校	大川村	明治十六年十一月	明治十六年十一月	一	一	七二	一四	八六	八六	一四	一〇〇	一〇〇	
全	全	全	全	黑川分校	黑川村	明治十一年九月	明治十一年九月	一	一	二二	一	二三	二三	一	二四	二四	
全	全	全	全	澤町小學校	澤町	明治六年六月	明治六年六月	三	三	一五	五	二〇	二〇	五	二五	二五	
全	全	全	全	仁木小學校	仁木村	明治十九年五月	明治十九年五月	一	一	五七	一	五八	五八	一	五九	五九	
全	全	全	全	沖小學校	沖村	明治十三年八月	明治十三年八月	一	一	三七	一	三八	三八	一	三九	三九	
全	全	全	全	澤江小學校	澤江村	明治廿一年一月	明治廿一年一月	一	一	四七	一	四八	四八	一	四九	四九	
全	全	全	全	濱中學校	濱中町	明治八年八月	明治八年八月	三	三	一五九	六	一六五	一六五	六	一七一	一七一	
全	全	全	全	新地小學校	新地町	明治廿一年一月	明治廿一年一月	二	二	九二	三	九五	九五	三	九九	九九	
全	全	全	全	小泊小學校	小泊村	明治八年八月	明治八年八月	二	二	一五五	四	一五九	一五九	四	一六三	一六三	
全	全	全	全	婦美分校	婦美村	全	全	一	一	一五	二	一七	一七	二	一九	一九	
全	全	全	全	幌武意分校	幌武意村	全	全	一	一	二〇	一	二一	二一	一	二二	二二	

全	全	全	全	來岸小學校	來岸村	明治九年七月	明治九年七月	一	一	三一	八	三九	三九	八	四七	四七
全	全	全	全	余別小學校	余別村	明治廿一年一月	明治廿一年一月	一	一	四五	二〇	六五	六五	二〇	八五	八五
全	全	全	全	神岬小學校	神岬村	全	全	一	一	二九	七	三六	三六	七	四三	四三

總計 五二 二、二九五 八二四 三、一八九

公立小學校		私立小學校		合計	
支	收	支	收	支	收
小樽郡	一、四八二、九七三	小樽郡	四、四二一、四二一	小樽郡	一、三三三、三三三
高島郡	五八五、二七〇	高島郡	五、四一三、八二二	高島郡	三、三二一、九三六
忍路郡	三三二、〇〇〇	忍路郡	五、三七八、七五五	忍路郡	九、一一五、九九五
余市郡	五五〇、〇七八	余市郡	八、七二〇、九一一	余市郡	五、三八七、七五五
古平郡	六五三、四九三	古平郡	一、三八九、二四四	古平郡	八、七二〇、九一一
美國郡	三、八九二、〇一一	美國郡	六、五一九、二〇〇	美國郡	一、三八九、二四四
積丹郡	二、三四五、一五六	積丹郡	三、八九七、一八九	積丹郡	六、六一六、八二二
合計	四、二〇六、五三一	合計	四、八二四、五五二	合計	七、一三三、〇七五
教員給料	一、五三三、二八五	町村費	四、四二一、四二一	教員給料	一、五三三、二八五
諸給	七四一、六六六	積金利息	一、三三三、三三三	諸給	七四一、六六六
書籍器械費	四〇一、一三三	有志寄附	一、三三三、三三三	書籍器械費	四〇一、一三三
營繕費	二〇七、八五五	授業料	一、三三三、三三三	營繕費	二〇七、八五五
雜費	二六八、三九九	地方稅	一、三三三、三三三	雜費	二六八、三九九
計	二、三三三、三三三	計	二、三三三、三三三	計	二、三三三、三三三

第九 衛生

公立病院		私立病院		合計	
院名	位置	院名	位置	院名	位置
小樽病院	小樽郡相生町	小樽病院	小樽郡相生町	小樽病院	小樽郡相生町
余市病院	余市郡梅川町	余市病院	余市郡梅川町	余市病院	余市郡梅川町
古平病院	古平郡濱町	古平病院	古平郡濱町	古平病院	古平郡濱町
美國病院	美國郡小泊村	美國病院	美國郡小泊村	美國病院	美國郡小泊村
總計		總計		總計	
患者	二、八二〇	患者	二、八二〇	患者	二、八二〇
全治	二、四三三	全治	二、四三三	全治	二、四三三
未治	三八七	未治	三八七	未治	三八七
死亡	六〇	死亡	六〇	死亡	六〇

施治患者		開業醫		合計	
郡名	患者	郡名	患者	郡名	患者
小樽郡	七、一九一	小樽郡	九、三二一	小樽郡	一、六三二
高島郡	五、九六五	高島郡	五、四二二	高島郡	一、五四三
忍路郡	一、三二一	忍路郡	一、四三三	忍路郡	一、一一二
余市郡	一、六七三	余市郡	一、四二七	余市郡	一、二四六
古平郡	三、二〇〇	古平郡	二、九七二	古平郡	二、七二八
美國郡	二、九〇	美國郡	二、八一	美國郡	一、〇八九
積丹郡	一、二〇四	積丹郡	一、四三三	積丹郡	一、二二九
總計	三、一三〇	總計	三、一三〇	總計	三、一三〇

第九 衛生

合計 四二〇六五三一 六三四六七九 四五六〇四六 四八九八〇四 一、三九一〇一五 七、〇七八〇七五

者 患 治 施		醫 業 開		者 患 院 病 立 公		院 名 位 置	
總 計	積 丹 郡	美 國 郡	古 平 郡	余 市 郡	忍 路 郡	高 島 郡	小 樽 郡
計 女 男	計 女 男	計 女 男	計 女 男	計 女 男	計 女 男	計 女 男	計 女 男
患 者	三、三三〇	一、七四六	一、二〇四	五、二〇〇	一、四八八	九、二二一	七、一九一
全 治	二、七三三	一、五二九	一、〇二一	四、五〇四	一、四三三	八、九三三	五、九九四
未 治	三、三三〇	一、七四六	一、二〇四	五、二〇〇	一、四八八	九、二二一	七、一九一
死 亡	三、三三〇	一、七四六	一、二〇四	五、二〇〇	一、四八八	九、二二一	七、一九一
患 者	一、八〇八	七、九三	一、〇一五	二、四九二	四、〇三六	一、四九二	二、八一〇
全 治	一、六七〇	七、三二一	九、四九九	二、八五〇	一、三九八	一、四九二	二、四五三
未 治	一、八〇八	七、九三	一、〇一五	二、四九二	四、〇三六	一、四九二	二、八一〇
死 亡	一、八〇八	七、九三	一、〇一五	二、四九二	四、〇三六	一、四九二	二、八一〇

病 染				傳 (五)				員 人 痘 種 (四)							支 收 費 院 病 立 公 (三)																								
病 種	發 症 者	流 行 日 數	瘡 全 治 者	實 扶 治 者	里 全 治 者	陽 助 治 者	傷 全 治 者	病 種 郡 名	小 樽 郡	高 島 郡	忍 路 郡	余 市 郡	古 平 郡	美 國 郡	積 丹 郡	合 計	初 種			再 種			三 種			計			支 收	種 別 院 名									
																	善 感	不 善 感	善 感	不 善 感	善 感	不 善 感	善 感	不 善 感	善 感	不 善 感	善 感	不 善 感			支 出	支 入	支 入	支 入	支 入	支 入			
發 症 者	流 行 日 數	瘡 全 治 者	實 扶 治 者	里 全 治 者	陽 助 治 者	傷 全 治 者	病 種 郡 名	小 樽 郡	高 島 郡	忍 路 郡	余 市 郡	古 平 郡	美 國 郡	積 丹 郡	合 計	合 計	營 業 費	患 者 賄 料	需 用 費	諸 給 料	器 具	藥 品	旅 費 及 賄 給	俸 給	合 計	雜 收 入	入 院 料	藥 價	補 助 金	町 村 費	前 ヲリ 越 高								
疹	1	1	1	1	1	1	1	小樽郡	5	1	4	1	1	1	1	906	善感	217	不善感	217	善感	217	不善感	217	善感	217	不善感	217	善感	217	不善感	217	1,560,000	4,844,429	3,081,443	9,000	3,081,443	1,560,000	小樽病院
疹	1	1	1	1	1	1	1	高島郡	1	1	1	1	1	1	1	66	善感	5	不善感	5	善感	5	不善感	5	善感	5	不善感	5	善感	5	不善感	5	1,101,300	4,844,429	3,081,443	9,000	3,081,443	1,101,300	高島病院
疹	1	1	1	1	1	1	1	忍路郡	1	1	1	1	1	1	1	44	善感	5	不善感	5	善感	5	不善感	5	善感	5	不善感	5	善感	5	不善感	5	2,094,600	4,844,429	3,081,443	9,000	3,081,443	2,094,600	余市病院
疹	1	1	1	1	1	1	1	余市郡	1	1	1	1	1	1	1	258	善感	59	不善感	59	善感	59	不善感	59	善感	59	不善感	59	善感	59	不善感	59	1,178,560	4,844,429	3,081,443	9,000	3,081,443	1,178,560	余市病院
疹	1	1	1	1	1	1	1	古平郡	1	1	1	1	1	1	1	44	善感	8	不善感	8	善感	8	不善感	8	善感	8	不善感	8	善感	8	不善感	8	747,776	4,844,429	3,081,443	9,000	3,081,443	747,776	古平病院
疹	1	1	1	1	1	1	1	美國郡	1	1	1	1	1	1	1	338	善感	87	不善感	87	善感	87	不善感	87	善感	87	不善感	87	善感	87	不善感	87	545,000	4,844,429	3,081,443	9,000	3,081,443	545,000	美國病院
疹	1	1	1	1	1	1	1	積丹郡	1	1	1	1	1	1	1	994	善感	440	不善感	440	善感	440	不善感	440	善感	440	不善感	440	善感	440	不善感	440	4,031,340	4,844,429	3,081,443	9,000	3,081,443	4,031,340	積丹病院
疹	1	1	1	1	1	1	1	合計	7	7	7	7	7	7	662	善感	151	不善感	151	善感	151	不善感	151	善感	151	不善感	151	善感	151	不善感	151	4,031,340	4,844,429	3,081,443	9,000	3,081,443	4,031,340	合計	

私扶室	死全患	亡治者
場	檢査度數	檢査娼妓數
全上ノ内有毒者	全無毒者	

小樽郡住ノ江町	一〇四	四六九三
忍路郡忍路村	一〇四	四七六
余市郡梅川町	五二	一、九九二
古平郡濱町	五二	一、二三八
美國郡船淵村	三六四	二四三
合計	八、五三二	四六八

業名	小樽郡	高島郡	忍路郡	余市郡	古平郡	美國郡	積丹郡	合計
開業	九	五	三	四	一	一	二	二五
内外科								
眼科								
産科								
藥種計	一六	六	三	五	一	一	二	三四
鍼灸	一	八	二	二	一	一	一	八
接骨								
灸點	九	五	一	一	一	一	一	一八
口中療治								
賣藥	八	五	四	七	一	一	一	一九
産婆								
齒拔	一	二	一	一	一	一	一	六
齒製								
浴湯	三	一	一	三	二	一	一	一四
公立病院								
合計	三二	二二	一六	二二	一四	一三	一三	九四

第十 警察 察

見棄 = 并死變	自殺者	被殺者	天災其他	計	棄兒
小樽郡	四		一八	二二	
忍路郡	一		一	二	
余市郡	二		一四	一六	
古平郡					
美濃郡					
積丹郡	七		四六	五三	
合計	一四		八三	九七	

難盜	強盜ニ遇ヒシ	窃盜ニ遇ヒシ	拐帶誑騙等ニ遇ヒシ	合計
小樽郡	二	一	九	三五六
忍路郡				二六
余市郡	一	三	八八	八九
古平郡				二四
美濃郡				一五
積丹郡	三	四七〇	一〇	五一四
合計	六	四八〇	一〇八	五九四

難盜	穀類	衣類	雜品代價	代貨幣合計
小樽郡	石六八七〇	圓四一七八五	圓一、三九一、七五四	圓三、一八七、五五〇
忍路郡	七〇六〇	圓一四一五五	圓九〇、二六〇	圓二四、五六一〇
余市郡	四四五六〇	圓三、五〇〇〇	圓四、二八五〇	圓六四、二五六五
古平郡	一五二七九〇	圓六、七五〇	圓二、二六三〇	圓四二、〇四四〇
美濃郡	一五八五〇〇	圓六、五〇〇	圓八、三三三〇	圓二五、八七三〇
積丹郡	三三〇〇〇	圓一、〇四〇〇	圓一四〇、七〇	圓七、六四八〇
合計	一、三九三、七三六	圓一〇、四、五五〇	圓二、二〇、四、八九四	圓四、七、六、二、五八〇

救	盜難ニ罹ラントセシ	殺サレトセシ人	變死セントセシ人	迷兒	途上發病セシ人	失火放火雷火不審火及延燒消止メシ家
小樽郡	一	一	三	三	一五	一四
高島郡						
忍路郡						
余市郡	六					六
合計	七	一	三	三	一五	一四

第十三 施療

女

計

種別	郡名		人員		救助米額		全上代價	
	小樽郡	余市郡	人員	救助米額	人員	救助米額	人員	救助米額
合	計	計						
老	衰弱	疾						
幼	弱	疾						
合	計	計						
女	男	女	男	女	男	女	男	女

第十二 賑恤

種別	郡名		人員		救助米額		全上代價	
	小樽郡	余市郡	人員	救助米額	人員	救助米額	人員	救助米額
積	余	高	小					
丹	市	島	樽					
郡	郡	郡	郡					

第十一 難破船

狀	罪者		捕		放		罪		犯		罪	狀	
	犯則者諸稅ニ關スル者其他	達警罪ヲ犯セシメノ	賭博犯者	其他ノ犯罪者	放火セシ者	欺詐騙取セシ者	強盜セシ者	拘摸セシ者	窃盜セシ者	人ヲ殺傷セシ者			貨幣偽造セシ者
總計	女	男	女	男	女	男	女	男	女	男	女	男	別
													女
													男
													小樽郡
													忍路郡
													余市郡
													古平郡
													美國郡
													積丹郡
													合計

災		火		護
合計	積丹郡	美平郡	古平郡	
合計	積丹郡	美平郡	古平郡	護
合計	積丹郡	美平郡	古平郡	合計
合計	積丹郡	美平郡	古平郡	合計
合計	積丹郡	美平郡	古平郡	合計
合計	積丹郡	美平郡	古平郡	合計

護	
合計	護
合計	護
合計	護
合計	護
合計	護
合計	護

郡名	人員	金額	人員	金額	人員	金額
郡	一	三三〇	一	三三〇	一	三三〇
小樽郡	一	三三〇	一	三三〇	一	三三〇
余市郡	三	四四三〇〇	三	四四三〇〇	三	四四三〇〇
高島郡	一	六五〇	一	六五〇	一	六五〇
合計	五	四八〇七〇	五	四八〇七〇	五	四八〇七〇

第十四 船舶出入及他道輸出入

商	港灣名	小樽港		日本形船		石數		蒸氣船		帆船	
		入	出	噸數	船數	噸數	船數	噸數	船數	噸數	船數
小樽港	日本形船	一六六	一六六	九四	一六六	一六二、八三〇	三三〇	一三三、四四二	四七	六、五七一	四七
忍路灣	石數	八	八	三三	一三、五五〇	一六二、八三〇	三三	一三三、四四二	五	七三九	五
余市灣	石數	一五	一五	三三	一三、五五〇	一六二、八三〇	五	一三三、四四二	五	七三九	五
古平灣	石數	三三	三三	四一	一三、五五〇	一六二、八三〇	二	一三三、四四二	二	七三九	二
美國灣	石數	一六	一六	二一	一三、五五〇	一六二、八三〇	一	一三三、四四二	一	七三九	一
積丹灣	石數	一三	一三	一三	一三、五五〇	一六二、八三〇	一	一三三、四四二	二	七三九	二

品目	名數	小樽港		忍路港		余市港	
		數量	元價	數量	元價	數量	元價
身缺	石	一、三六四	九三、九六六	九八三	七、三三二	三、一六四	二四、六七九
魚筋	斤	七〇一八	一、〇五三	一、一四〇	四、三三〇	二、一六五	七、一四四
錫子	石	一、七五三	一〇七、一六八	五四九	四、六六六	七五	六、七五
鹽鮭	石	一、二六〇八	八五、八九一	一、四六七八	八八、〇六八	三五五七二	一、五三、四三二
鹽鮭	石	一、七五三	三三、五〇四	一、二四〇	四、三三〇	二、一六五	七、一四四
鮭鮭	石	一、六五二	九九、一一二	八三四	五、〇〇四	三、三三七	一九、四三二
鮭鮭	石	五、三三七	三五、八九一	八二二	五、三三三	三、二五四	二二、一二七

品目	名數	古平港		美國港		積丹港	
		數量	元價	數量	元價	數量	元價
大葉	石	九三八	四、〇〇四			八	三五
大葉	石	八四〇	一、〇六八				
木藍	石	五、二二〇	二、三九〇			二、六五〇	二、二一〇
木材	石	三、三五四	二、〇一一				
石炭	噸	六七、五五五	一九八、五三三				
毛皮	枚	二二七	九、五三五				
魚油	石	一、九〇七	四、三八五			四六	二、三〇
昆布	石	三、一三二	一、〇五三			六	八
錫子	斤	七〇一八	一、〇五三			四五	一、八〇
鮭鮭	石	七二六	二、九〇四	一五	六〇		
鹽鮭	石	一、七五三	一四、〇二四				
鹽鮭	石	一、二六〇八	一〇七、一六八				
鮭鮭	石	一、四五六七	八五、八九一				
鮭鮭	石	七、三三四五	三三、五〇四				
鮭鮭	石	一、六五二	九九、一一二				
鮭鮭	石	五、三三七	三五、八九一				

品目	名數	古平港		美國港		積丹港	
		數量	元價	數量	元價	數量	元價
身缺	石	一、七三二	一二、四七〇	五七六	三、九三五	八六一	六、七一六
鮭鮭	石	九、五〇五	三九、九二一	三、一四七	一四、一五一	二、〇七三	九、一五九
鮭鮭	石	一、一三一	七、一三五	五八八	三、七六三	二一〇	一、三八六
鮭鮭	石	七、七九	四、六七四	一八二	一、〇四〇	二四七	一、四五七
鮭鮭	石	一、三三二	四、一六〇	七〇四	二、二八九	三三八	一、三三三
鮭鮭	石	一九、四〇〇	一一六、四〇〇	九、二五三	五五、五一八	一〇、一一〇	五九、七〇八
其他魚	石	三七	一八一			八九八	三、八一四
鹽鱈	石	三九	三三二				
干物	石	三	一四			七	三三
干鱈	石	二〇七九	一六、六三二				
干鱈	石	四	三三				
雜貨	個	五九	三五			一六〇	二〇八
其他干魚	斤			一五〇	六〇		

輸		入	
種類	数量	種類	数量
油	八	蠟	三
石	四	燭	三
油	八	蠟	三
石	四	燭	三
油	八	蠟	三
石	四	燭	三
油	八	蠟	三
石	四	燭	三
油	八	蠟	三
石	四	燭	三
油	八	蠟	三
石	四	燭	三

第十五租稅

種目	小樽郡	高島郡	忍路郡	余市郡
地租	一、三九九	一、二六九	三、五八	三、〇九二
證券印紙	九、九六	七、五九	七、三〇	一、二四
訴訟用印紙	三七	三三	五	一、五五
水産稅	七、二八九	六、七七	七、八九	八、六三
酒造稅	七、〇一七	二、四五三	六、二	一、五六六
煙草稅	五、三八	一、五六	五、五	一、四三
藥稅	二、二六	九〇	八〇〇	七、〇〇
船稅	一九七	二〇五	五九	六、四
車稅	一、五八	八七	〇〇〇	三
尺度稅	五	〇七五	〇〇〇	五
牛馬買賣免許稅	六	〇〇〇	〇〇〇	〇〇〇
所得稅	四二	三	〇〇〇	〇〇〇
銃獵免許稅	二	〇〇〇	〇〇〇	〇〇〇
總計	一七、九一七	一、二四一	九、〇〇五	一〇、五八五

種目	古平郡	美國郡	積丹郡	合計
地租	二、一九	二、二	八、三	三、六五七
證券印紙	一〇三	四八	五五	二、一四四
訴訟用印紙	三三〇	二三八	八〇〇	一、三三二
水産稅	七、七五三	五、〇三〇	五、八四〇	八、八九一
酒造稅	一、〇七一	三、七二	三、三三	一、三、四一八
煙草稅	八七	二〇	五〇	一、〇五二
藥稅	三	〇〇〇	二〇〇	三、三六
船稅	七九	二	一五	六、三三
車稅	一	〇六〇	四二〇	二、五〇
尺度稅	〇〇〇	〇〇〇	〇〇〇	二、五〇
牛馬買賣免許稅	〇〇〇	〇〇〇	〇〇〇	〇七五
所得稅	〇〇〇	〇〇〇	〇〇〇	〇〇〇
銃獵免許稅	〇〇〇	〇〇〇	〇〇〇	〇〇〇
總計	九、三一八	五、五〇四	六、三七五	七、〇八九

郡名	地方地稅						國稅						合計	
	小樽郡	高島郡	忍路郡	余市郡	古平郡	美國郡	地租	營業稅	雜種稅	戶數	割割	合計		
總計	二、八二	二、九六	七二	六、一〇	四、三	一、九	七、九一	二、三六	八、三九	九、五〇	八、〇〇	八、二八	三、一四	九、八三

一戸ノ最多額
 一戸ノ最算額
 一戸ノ最多額
 一戸ノ最算額

租稅負擔比例						
小樽郡	高島郡	忍路郡	余市郡	古平郡	美濃郡	積丹郡
四九八	一〇五〇	二二三〇	一、〇〇二	七七七	一九七	二五七
五一	二七八	四二〇	七二四	八六二	三四七	五九五
八五九	二四八	二五七	八五九	二四八	二五七	八五九
六	五七	九二	二	五	三	二五
二五	一四	四一	一五	七	二	六
三九	六八	五三	二五	八	一	六
九	五〇	〇〇	二五	二	一	九
五〇	五〇	五〇	五〇	五〇	五〇	五〇

第十六 郡役所戸長役場諸費

衙名	俸給	雜給	管内旅費	廳費	修繕費	計
小樽外六郡役所	四、四六三	八一四	二二一〇	五一九	七七二	一、五三〇
朝里戸長役場	三三八	〇〇〇	八九	六五〇	五三	一、七三
忍路戸長役場	三七〇	五三三	八八	九〇〇	二二八	一、九八〇
濱中戸長役場	五三三	六八二	二〇一	九八二	〇六七	二、〇八
仁木戸長役場	三三四	一四五	二一〇	八〇〇	七五四	一、九八
濱町戸長役場	五九九	八六四	三〇四	八四三	五〇〇	二、〇八
小泊戸長役場	三三六	五六六	一一〇	〇一〇	二一七	一、一七九
野塚戸長役場	三六八	二九〇	八七	七六八	六八四	一、七九
合計	七、三五四	八、九四	三、一四	四、七二	一、二二三	一、六三
前年度	六、九七	九、六一	三、一四	四、七二	一、二二三	一、七〇
合 計	一、三八	一、八二	一、八二	一、八二	一、八二	一、八二

第十七 町村費收支

入		出		支		入		出		
郡名	地價割戸別割	營業割	雜收入	前年度	合 計	郡名	教育費	病衛生費及	會議費	
小樽郡	一七三	七三五	一、〇三三	一八二	三、〇二一	小樽郡	四四八	三三〇	一八七	一、九一〇
高島郡	一八	八八八	九五三	五三二	一、四八	高島郡	九〇三	二四六	四五四	一、八四六
忍路郡	六五	〇七四	八一九	八二六	一、〇〇〇	忍路郡	五二六	九〇〇	八〇〇	一、八四九
余市郡	〇	二、〇九六	四二八	四二八	二、〇〇〇	余市郡	一、八九六	四三八	四、二九三	六、一九〇
古平郡	〇	三、二二一	六八五	六八五	三、二二一	古平郡	一、四四九	三七六	二、七二二	四、三七一
美濃郡	〇	一、二〇九	八二〇	八二〇	一、二〇九	美濃郡	五八七	五〇〇	三、四〇〇	一、八八九
積丹郡	〇	三七七	六七〇	六七〇	三七七	積丹郡	三七七	六七〇	二、四〇〇	六、一七六
合計	三六七	六、九七	九、六一	一、三三	一、七六	合計	六、八九	四、四〇	一、四七	一、七六
前年度	三六七	六、九七	九、六一	一、三三	一、七六	前年度	六、八九	四、四〇	一、四七	一、七六
合 計	一、八四	一、八四	一、八四	一、八四	一、八四	合 計	一、八四	一、八四	一、八四	一、八四

例 比 擔 負		出 支		入		出	
郡名	一戸ノ最多額	一戸ノ最算額	一戸平均	一口平均	郡名	一戸ノ最多額	一戸平均
小樽郡	三、八	〇〇〇	九	四、九四	小樽郡	三、八	四、九四
高島郡	三、八	〇〇〇	九	四、九四	高島郡	三、八	四、九四
忍路郡	四、七	五〇〇	九	四、九四	忍路郡	四、七	四、九四
余市郡	五	九五九	九	四、九四	余市郡	五	四、九四
古平郡	三、九	七九三	九	四、九四	古平郡	三、九	四、九四
美濃郡	二、九	九〇四	九	四、九四	美濃郡	二、九	四、九四
積丹郡	七	〇〇〇	九	四、九四	積丹郡	七	四、九四
合計	三、八	〇〇〇	九	四、九四	合計	三、八	四、九四
前年度	三、八	〇〇〇	九	四、九四	前年度	三、八	四、九四
合 計	三、八	〇〇〇	九	四、九四	合 計	三、八	四、九四

第十八 賦金

郡 名		收 入		支 出		收 支 差 引	
郡名	貸坐敷	娼妓	計	檢徴	取締費	探偵費	計
小樽郡	一、二四〇〇〇	一、六六七六三	二、三八〇七六三	一、六九二七四八	三、二四〇〇〇	三、〇〇〇〇〇	二、四七七四八八
忍路郡	一、六一〇〇〇	一、一五八三九	二、七六八三九	一、〇八〇〇〇	一、〇八〇〇〇	三、〇〇〇〇〇	二、四七七四八八
余市郡	三、三二〇〇〇	三、三九八八九	六、六〇八八九	四、〇〇五四〇	二、二〇〇〇〇	三、〇〇〇〇〇	二、四七七四八八
古平郡	二、六〇〇〇〇	二、九〇二〇八	五、五〇二〇八	〇	一、〇〇〇〇〇	三、〇〇〇〇〇	二、四七七四八八
美濃郡	一、〇〇五〇〇	八、一〇八五	一、八一五八五	二、〇九三二八八	八、四二〇〇〇	三、〇〇〇〇〇	二、四七七四八八
合計	二、〇五六五〇〇	一、九九三七八四	四、〇五〇二八四	二、〇九三二八八	八、四二〇〇〇	三、〇〇〇〇〇	一、五七二七九六
前年度	二、〇五六五〇〇	一、九九三七八四	四、〇五〇二八四	二、〇九三二八八	八、四二〇〇〇	三、〇〇〇〇〇	一、五七二七九六
合 計	二、〇五六五〇〇	一、九九三七八四	四、〇五〇二八四	二、〇九三二八八	八、四二〇〇〇	三、〇〇〇〇〇	一、五七二七九六

第十九 社 寺

郡名	社						郷社	村社	無境社外	合計	郷社	村社	無境社外	合計
	積丹郡	美濃郡	古平郡	余市郡	忍路郡	高島郡								
小樽郡														
高島郡														
忍路郡														
余市郡														
古平郡														
美濃郡														
積丹郡														
合計	六	一	一	一	一	一	一	一	一	一	一	一	一	一

郡名	寺						淨土眞	曹洞日蓮	合計	淨土眞	曹洞日蓮	合計
	小樽郡	高島郡	忍路郡	余市郡	古平郡	美濃郡						
小樽郡	四											
高島郡												
忍路郡												
余市郡												
古平郡												
美濃郡												
積丹郡												
合計	九	一	一	一	一	一	一	一	一	一	一	一

事由	人員	金額	下賜物		
			銀盃	木盃	襪狀
小樽郡勝納川新架橋費ノ内へ出金セシモノ	二二八	一〇六円			
小樽郡朝里小學校新築費ノ内へ寄附者	七八	二八三			
小樽郡港町巡查交番所新築費ノ内へ寄附者	四七	一三九			
余市郡道路磐石切下ケ費ノ内へ寄附者	二二	二二三			
美國郡ニ於テ雪崩死亡遺族へ救助トシテ出金	二	八			
積丹郡來岸村隧道開鑿費ノ内へ寄附者	五二	三三三			
合計	六〇八	一〇〇三	一八	二	二六五

郡名	職						合計
	郡長	郡書記	計	戸長	長用掛	雇	
小樽郡	一〇	一七	二八	七	一五	六	二八

郡名	職						合計
	郡長	郡書記	計	戸長	長用掛	雇	
小樽郡	一〇	一七	二八	七	一五	六	二八

名	稱	位	置	浦	役	人
小樽港浦役場	小樽外六郡役所内					二
小樽郡浦役場	小樽郡朝里外三ヶ村戸長役場内					一
忍路郡浦役場	忍路郡各村戸長役場内					一
余市郡浦役場	余市郡各町外五ヶ村戸長役場内					一
古平郡浦役場	古平郡各町村戸長役場内					一

第二十一 文書收受及發送

郡名	職						合計
	郡長	郡書記	計	戸長	長用掛	雇	
小樽郡	一〇	一七	二八	七	一五	六	二八

郡名	職						合計
	郡長	郡書記	計	戸長	長用掛	雇	
小樽郡	一〇	一七	二八	七	一五	六	二八

口 總計 一、六五五 二、八〇三 四、四五八 五、四三一 五、三六九 五、六二八 四、五三三 一、〇五九 九、九九一 二、〇五〇

場相產物要重 (三)										品目	標準	一月	三月	五月	七月	九月	十一月	平均相場
煎海鼠	乾鮑	白子	鯨鱈	鹽鱈	胴鱈	外割鱈	身欠鱈	鯨鮪	品目	標準	一月	三月	五月	七月	九月	十一月	平均相場	
全	百斤	全	全	全	全	全	全	百石	標準	一月	三月	五月	七月	九月	十一月	平均相場		
三三〇〇	三〇〇〇	二八〇〇						五五〇〇	三三〇〇	三三〇〇	二七五〇〇	七三〇〇〇	九二〇〇〇	一、四〇〇〇〇	一、〇八〇〇〇	一、〇八〇〇〇	三二七五〇	
三三〇〇	三〇〇〇	二八〇〇						七四〇〇〇	三三〇〇	三三〇〇	二七五〇〇	七三〇〇〇	九二〇〇〇	一、四〇〇〇〇	一、〇八〇〇〇	一、〇八〇〇〇	三二七五〇	
三三〇〇	三〇〇〇	二八〇〇						六二五〇〇	三三〇〇	三三〇〇	二七五〇〇	七三〇〇〇	九二〇〇〇	一、四〇〇〇〇	一、〇八〇〇〇	一、〇八〇〇〇	三二七五〇	
三三〇〇	三〇〇〇	二八〇〇						六二五〇〇	三三〇〇	三三〇〇	二七五〇〇	七三〇〇〇	九二〇〇〇	一、四〇〇〇〇	一、〇八〇〇〇	一、〇八〇〇〇	三二七五〇	
三三〇〇	三〇〇〇	二八〇〇						六二五〇〇	三三〇〇	三三〇〇	二七五〇〇	七三〇〇〇	九二〇〇〇	一、四〇〇〇〇	一、〇八〇〇〇	一、〇八〇〇〇	三二七五〇	
三三〇〇	三〇〇〇	二八〇〇						六二五〇〇	三三〇〇	三三〇〇	二七五〇〇	七三〇〇〇	九二〇〇〇	一、四〇〇〇〇	一、〇八〇〇〇	一、〇八〇〇〇	三二七五〇	
三三〇〇	三〇〇〇	二八〇〇						六二五〇〇	三三〇〇	三三〇〇	二七五〇〇	七三〇〇〇	九二〇〇〇	一、四〇〇〇〇	一、〇八〇〇〇	一、〇八〇〇〇	三二七五〇	
三三〇〇	三〇〇〇	二八〇〇						六二五〇〇	三三〇〇	三三〇〇	二七五〇〇	七三〇〇〇	九二〇〇〇	一、四〇〇〇〇	一、〇八〇〇〇	一、〇八〇〇〇	三二七五〇	
三三〇〇	三〇〇〇	二八〇〇						六二五〇〇	三三〇〇	三三〇〇	二七五〇〇	七三〇〇〇	九二〇〇〇	一、四〇〇〇〇	一、〇八〇〇〇	一、〇八〇〇〇	三二七五〇	

場相用品需 (三)										品目	標準	一月	三月	五月	七月	九月	十一月	平均相場
阿波煙草	黑砂糖	大山酒	薪油	石油	鹽	醬油	味噌	米	品目 <td>標準 <td>一月 <td>三月 <td>五月 <td>七月 <td>九月 <td>十一月 <td>平均相場</td> </td></td></td></td></td></td></td>	標準 <td>一月 <td>三月 <td>五月 <td>七月 <td>九月 <td>十一月 <td>平均相場</td> </td></td></td></td></td></td>	一月 <td>三月 <td>五月 <td>七月 <td>九月 <td>十一月 <td>平均相場</td> </td></td></td></td></td>	三月 <td>五月 <td>七月 <td>九月 <td>十一月 <td>平均相場</td> </td></td></td></td>	五月 <td>七月 <td>九月 <td>十一月 <td>平均相場</td> </td></td></td>	七月 <td>九月 <td>十一月 <td>平均相場</td> </td></td>	九月 <td>十一月 <td>平均相場</td> </td>	十一月 <td>平均相場</td>	平均相場	
一箱入	百斤	一石	十貫目	一噸	全	一石	一貫目	一石	標準 <td>一月 <td>三月 <td>五月 <td>七月 <td>九月 <td>十一月 <td>平均相場</td> </td></td></td></td></td></td>	一月 <td>三月 <td>五月 <td>七月 <td>九月 <td>十一月 <td>平均相場</td> </td></td></td></td></td>	三月 <td>五月 <td>七月 <td>九月 <td>十一月 <td>平均相場</td> </td></td></td></td>	五月 <td>七月 <td>九月 <td>十一月 <td>平均相場</td> </td></td></td>	七月 <td>九月 <td>十一月 <td>平均相場</td> </td></td>	九月 <td>十一月 <td>平均相場</td> </td>	十一月 <td>平均相場</td>	平均相場		
八五〇〇	六一〇〇	九〇〇〇	一四五〇	二五〇〇	一七〇〇	一〇〇〇〇	一〇〇〇〇	五〇五〇	八五〇〇	八二〇〇	九七〇〇	九六〇〇	九六〇〇	九六〇〇	九六〇〇	九六〇〇	九三〇〇	
八五〇〇	六一〇〇	九〇〇〇	一四五〇	二五〇〇	一七〇〇	一〇〇〇〇	一〇〇〇〇	五〇五〇	八五〇〇	八二〇〇	九七〇〇	九六〇〇	九六〇〇	九六〇〇	九六〇〇	九六〇〇	九三〇〇	
八五〇〇	六一〇〇	九〇〇〇	一四五〇	二五〇〇	一七〇〇	一〇〇〇〇	一〇〇〇〇	五〇五〇	八五〇〇	八二〇〇	九七〇〇	九六〇〇	九六〇〇	九六〇〇	九六〇〇	九六〇〇	九三〇〇	
八五〇〇	六一〇〇	九〇〇〇	一四五〇	二五〇〇	一七〇〇	一〇〇〇〇	一〇〇〇〇	五〇五〇	八五〇〇	八二〇〇	九七〇〇	九六〇〇	九六〇〇	九六〇〇	九六〇〇	九六〇〇	九三〇〇	
八五〇〇	六一〇〇	九〇〇〇	一四五〇	二五〇〇	一七〇〇	一〇〇〇〇	一〇〇〇〇	五〇五〇	八五〇〇	八二〇〇	九七〇〇	九六〇〇	九六〇〇	九六〇〇	九六〇〇	九六〇〇	九三〇〇	
八五〇〇	六一〇〇	九〇〇〇	一四五〇	二五〇〇	一七〇〇	一〇〇〇〇	一〇〇〇〇	五〇五〇	八五〇〇	八二〇〇	九七〇〇	九六〇〇	九六〇〇	九六〇〇	九六〇〇	九六〇〇	九三〇〇	
八五〇〇	六一〇〇	九〇〇〇	一四五〇	二五〇〇	一七〇〇	一〇〇〇〇	一〇〇〇〇	五〇五〇	八五〇〇	八二〇〇	九七〇〇	九六〇〇	九六〇〇	九六〇〇	九六〇〇	九六〇〇	九三〇〇	
八五〇〇	六一〇〇	九〇〇〇	一四五〇	二五〇〇	一七〇〇	一〇〇〇〇	一〇〇〇〇	五〇五〇	八五〇〇	八二〇〇	九七〇〇	九六〇〇	九六〇〇	九六〇〇	九六〇〇	九六〇〇	九三〇〇	

貨物廻漕賃 (四)										港發	港發	
神戶	下關	敦賀	伏木	新湊	酒田	橫濱	荻濱	青森	根室	函館	港發 <td>港發</td>	港發
一、〇三〇	八五二	六七四	五八四	四六八	四〇一	七三五	四九二	二八〇	四八〇	港發 <td>港發</td>	港發	
一、〇三〇	八五二	六七四	五八四	四六八	四〇一	七三五	四九二	二八〇	四八〇	港發 <td>港發</td>	港發	
一、〇三〇	八五二	六七四	五八四	四六八	四〇一	七三五	四九二	二八〇	四八〇	港發 <td>港發</td>	港發	
一、〇三〇	八五二	六七四	五八四	四六八	四〇一	七三五	四九二	二八〇	四八〇	港發 <td>港發</td>	港發	
一、〇三〇	八五二	六七四	五八四	四六八	四〇一	七三五	四九二	二八〇	四八〇	港發 <td>港發</td>	港發	
一、〇三〇	八五二	六七四	五八四	四六八	四〇一	七三五	四九二	二八〇	四八〇	港發 <td>港發</td>	港發	
一、〇三〇	八五二	六七四	五八四	四六八	四〇一	七三五	四九二	二八〇	四八〇	港發 <td>港發</td>	港發	
一、〇三〇	八五二	六七四	五八四	四六八	四〇一	七三五	四九二	二八〇	四八〇	港發 <td>港發</td>	港發	
一、〇三〇	八五二	六七四	五八四	四六八	四〇一	七三五	四九二	二八〇	四八〇	港發 <td>港發</td>	港發	

客乘船 (五)										港發	港發										
酒田	秋田	界土	神戶	橫濱	荻濱	青森	燒尻	禮文	利尻	宗谷	増毛	根室	厚岸	釧路	室蘭	函館	福山	江差	壽都	港發 <td>港發</td>	港發
一三	一二	二七	三八	二八	二〇	八	六	九	九	一一	三	一八	一五	一四	一一	八	七	六	四	港發	港發
一三	一二	二七	三八	二八	二〇	八	六	九	九	一一	三	一八	一五	一四	一一	八	七	六	四	港發	港發
一三	一二	二七	三八	二八	二〇	八	六	九	九	一一	三	一八	一五	一四	一一	八	七	六	四	港發	港發
一三	一二	二七	三八	二八	二〇	八	六	九	九	一一	三	一八	一五	一四	一一	八	七	六	四	港發	港發
一三	一二	二七	三八	二八	二〇	八	六	九	九	一一	三	一八	一五	一四	一一	八	七	六	四	港發	港發
一三	一二	二七	三八	二八	二〇	八	六	九	九	一一	三	一八	一五	一四	一一	八	七	六	四	港發	港發
一三	一二	二七	三八	二八	二〇	八	六	九	九	一一	三	一八	一五	一四	一一	八	七	六	四	港發	港發
一三	一二	二七	三八	二八	二〇	八	六	九	九	一一	三	一八	一五	一四	一一	八	七	六	四	港發	港發
一三	一二	二七	三八	二八	二〇	八	六	九	九	一一	三	一八	一五	一四	一一	八	七	六	四	港發	港發
一三	一二	二七	三八	二八	二〇	八	六	九	九	一一	三	一八	一五	一四	一一	八	七	六	四	港發	港發

港發	着港	上等	中等	下等	計	着港	上等	中等	下等	計
敦賀	直江津	伏木	伏木	敦賀	八〇〇	敦賀	八〇〇	六〇〇	五〇〇	一、九〇〇
一	一	一	一	一	一	一	一	一	一	一

客船										
港	小	青森	土崎	酒田	新潟	直江津	伏木	敦賀	下ノ関	横濱
二四一	四	三	三	三	三	三	三	三	三	三
二〇七										
五三三										
五七九										
八	六	七	六	八	五	五	五	五	五	五
一	九	九	八	一	四	二	二	二	二	二
五〇〇	五〇〇	五〇〇	五〇〇	五〇〇	五〇〇	五〇〇	五〇〇	五〇〇	五〇〇	五〇〇
八	六	七	六	八	五	五	五	五	五	五
五〇〇	五〇〇	五〇〇	五〇〇	五〇〇	五〇〇	五〇〇	五〇〇	五〇〇	五〇〇	五〇〇
四	三	三	三	四	三	三	三	三	三	三
二五〇	二五〇	二五〇	二五〇	二五〇	二五〇	二五〇	二五〇	二五〇	二五〇	二五〇

農工及諸雇賃錢																	
業名	料	上	中	下	額	業名	料	上	中	下	額	業名	料	上	中	下	額
農作日雇	一日賃錢	三〇〇	二〇〇	一五〇	二五〇	石工	全	五〇〇	四〇〇	三〇〇	四〇〇	木挽	全	四〇〇	三〇〇	二〇〇	三〇〇
大工	全	五〇〇	四〇〇	三〇〇	四〇〇	鑄冶	全	六〇〇	五〇〇	四〇〇	五〇〇	洋服仕立	全	六〇〇	五〇〇	四〇〇	五〇〇
和服仕立	全	四〇〇	三〇〇	二〇〇	三〇〇	指物職	全	四〇〇	三〇〇	二〇〇	四〇〇	經師職	全	四〇〇	三〇〇	二〇〇	三〇〇
建築具職	全	五〇〇	四〇〇	三〇〇	四〇〇	醫油造稼人	全	三〇〇	二〇〇	一〇〇	三〇〇	酒造稼人	全	三〇〇	二〇〇	一〇〇	二〇〇
染物職	全	四〇〇	三〇〇	二〇〇	三〇〇	版摺職	全	三〇〇	二〇〇	一〇〇	三〇〇	船大工職	全	五〇〇	四〇〇	三〇〇	四〇〇
綿打職	全	三〇〇	二〇〇	一〇〇	二〇〇	菓子製造職	全	四〇〇	三〇〇	二〇〇	四〇〇	日雇人足	全	二〇〇	一〇〇	一〇〇	二〇〇
下女	全	二〇〇	一〇〇	一〇〇	二〇〇	下男	全	四〇〇	三〇〇	二〇〇	四〇〇	下女	全	一〇〇	一〇〇	一〇〇	二〇〇

社名	營業種類	所在地	設立年月	資本金	役員
三井銀行小樽出張店	爲替及貸付金	高島郡色内町	明治十二年七月	未定	一
第二十國立銀行支店	全	小樽郡港町	明治二十年五月	一〇〇〇〇	二

社名	營業種類	所在地	設立年月	資本金	役員
北海道炭礦鐵道會社	運輸及探炭事業	高島郡手宮町	明治二十二年十一月	六五〇〇〇〇	九
日本郵船會社小樽出張店	海運	高島郡手宮町	明治十八年九月	一、一〇〇〇〇〇〇	一
小樽精米會社	精米販賣	高島郡稻穗町	明治二十一年三月	五六〇〇	四
三井物産會社小樽出張店	米穀石炭其他委託販賣	高島郡色内町	明治十八年五月	未定	一
北海道鐵山會社	鑛業	高島郡手宮町	明治廿一年十月	五〇〇〇〇〇	五
精米會社	精米販賣	小樽郡有幌町	明治二十二年十一月	一〇〇〇〇	七
魚油製造	魚油製造	高島郡稻穗町	明治十七年二月	一〇〇〇〇	二
肝油製造	肝油製造	高島郡手宮町	明治二十二年十一月	七〇〇〇〇	一
爲替貸付金	爲替貸付金	高島郡色内町	明治二十二年十二月	未定	二

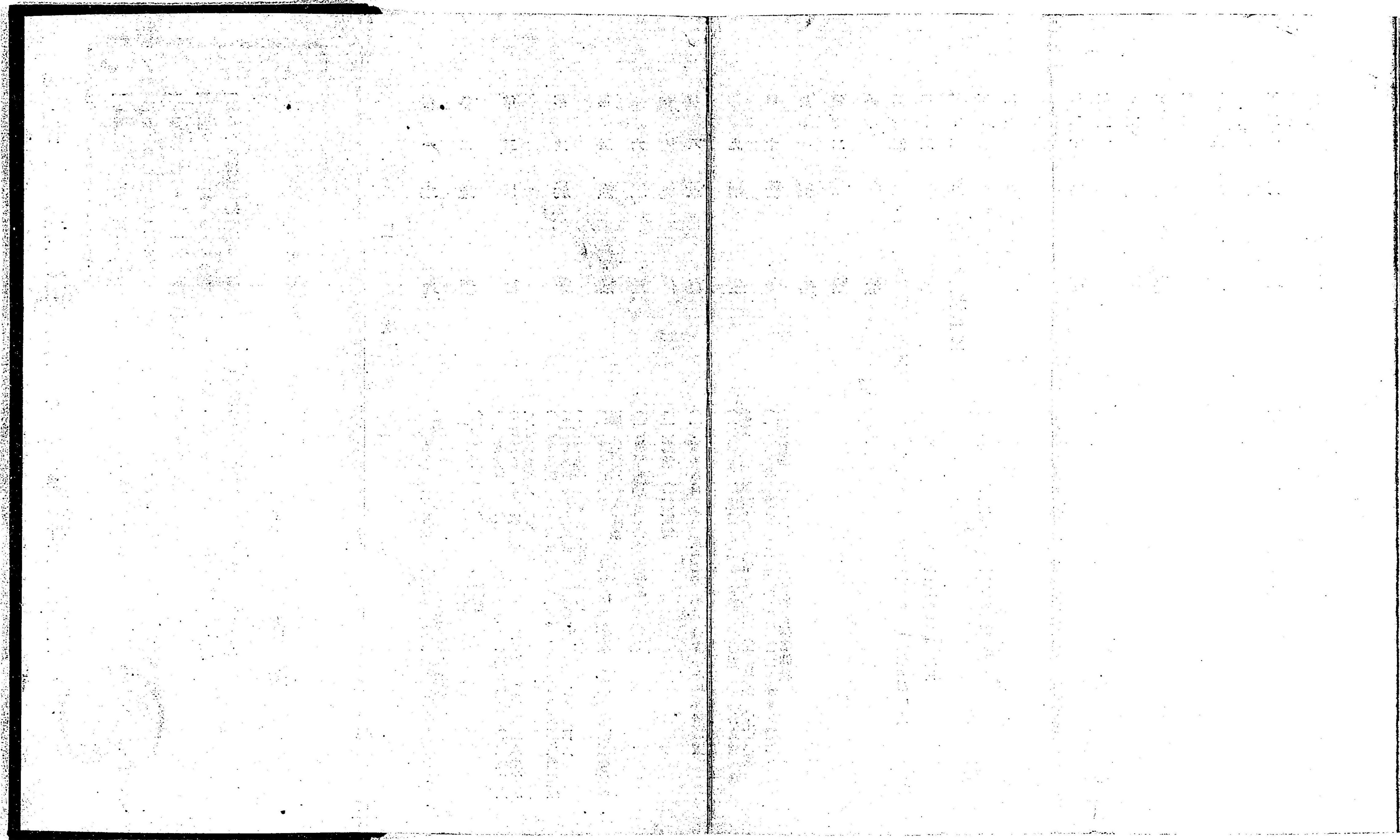
協會	名	位	置	目	的	期集	日會	創立年月	會員數
小樽教育會	小樽郡量德町	教育上進歩改良ヲ謀ルニ	每月第二日曜	明治二十年八月	三三				
小樽協同談話會	小樽郡相生町	殖産興業商業ノ事其他各所	每月第二土曜	明治二十一年四月	四三				
小樽共商會	小樽郡港町	物價ノ標準ヲ立テ、各自商	毎月	明治二十二年	四三				

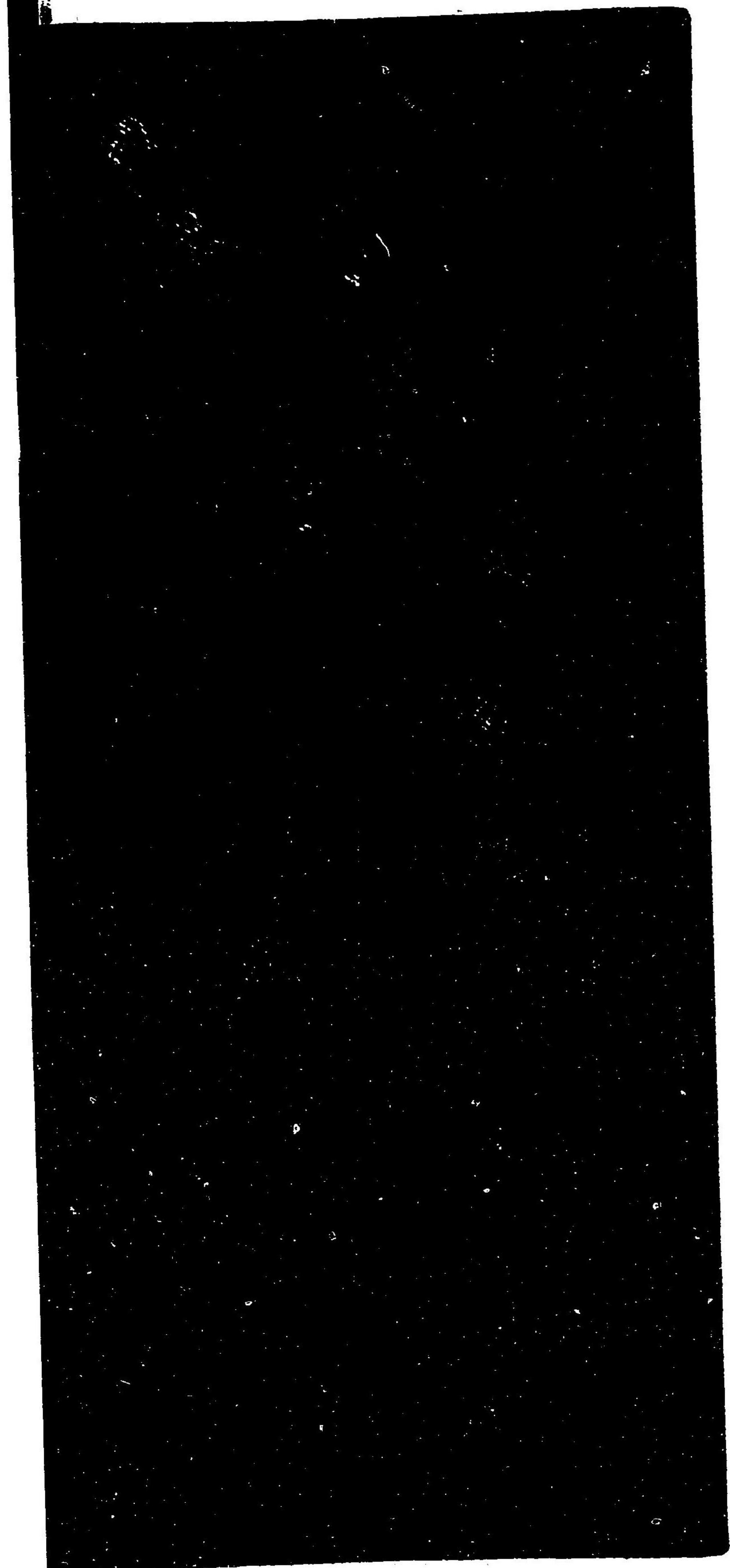
組	防	消		名	稱	位	置	組	頭	小	頭	一 等 消 防 手 掛	二 等 消 防 手	名	稱	位	置	目	的	期	日	創 立 年 月	會 員 數	
		十	九																					
全	立	私	全	全	立	公	名																	
濱	末	三	二	一																				
名	廣	番	番	番																				
組	組	組	組	組																				
手	入	手	入	龍																				
宮	舟	宮	舟	德																				
町	町	町	町	町																				
計																								

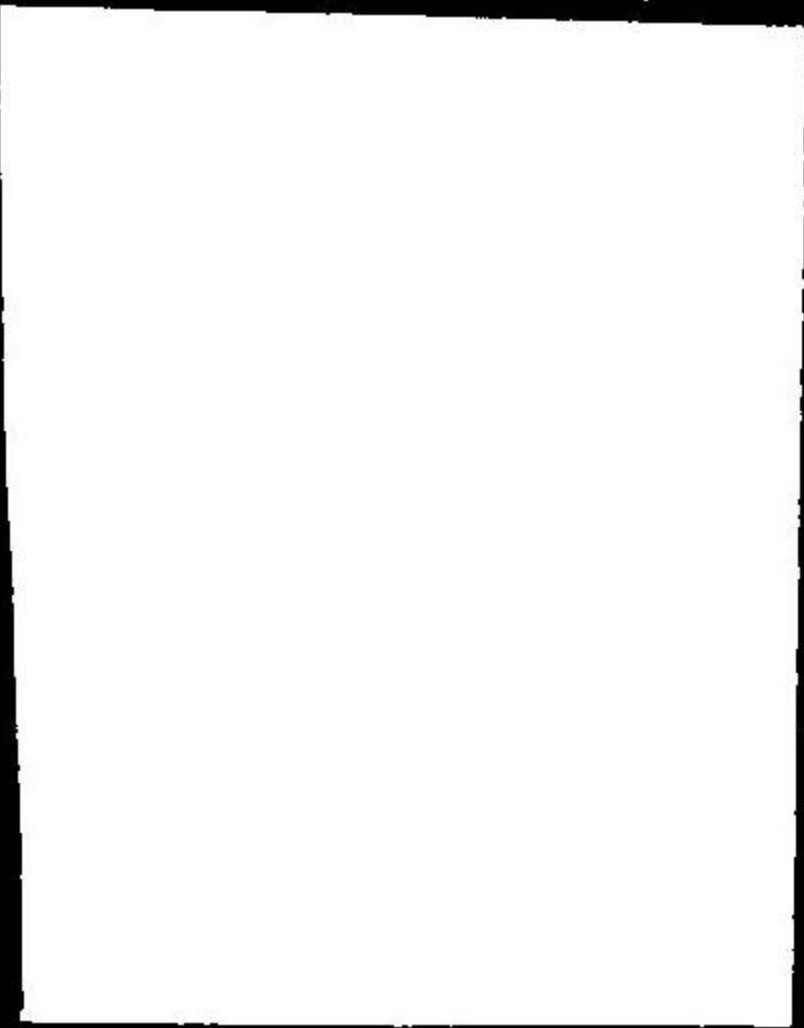
東京市橋區西紺屋町廿六七番地 秀英舎印刷
 東京市橋區西紺屋町廿六七番地 秀英舎印刷

明治二十四年二月十九日印刷
 同 年二月廿三日出版 (非販賣)
 小樽市古平美島忍路余郡役所

東京市橋區西紺屋町廿六七番地 秀英舎印刷







Vertical text or markings, possibly bleed-through from the reverse side of the page, running down the center of the dark area.