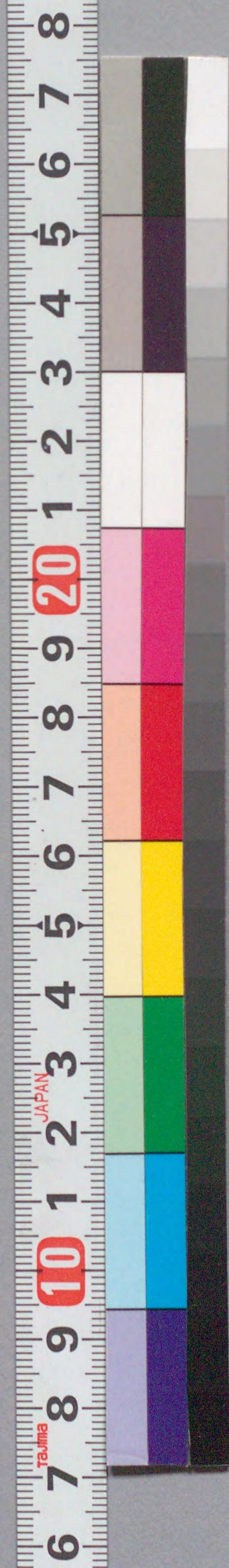


談芭菰卷詞

207
84

国立国会図書館 談芭菰卷詞 : 3卷 207-84



ガラス使用

談芭菰卷詞

通名作
許深画

三丹

207
84

天
正
三





氣味 辛烈得火
 御手 相高
 風雨 之 寒
 狐山 虫 魁 邪 之 氣
 高 祀 姑 貢 之
 切 能



本草 未 載 萬 曆 間 偶
 南 蠻 國 淡 把 姑 卜 云
 女 人 有 疼 症 患 積
 故 名 草 眼 瘰 得
 名 各 各



煙酒 蘆酒 酒草
 金絲煙 上三三三
 煙草 今久れとらゆる



煙酒のうらやま
 煙草のうらやま
 金絲煙のうらやま
 蘆酒のうらやま
 酒草のうらやま

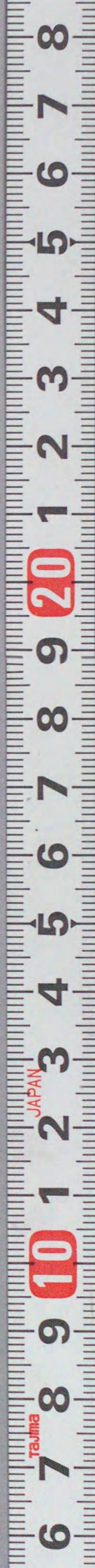
淡把姑
 返魂草
 淡芭菰
 相思草



淡把姑
 返魂草
 淡芭菰
 相思草

淡把姑のうらやま
 返魂草のうらやま
 淡芭菰のうらやま
 相思草のうらやま







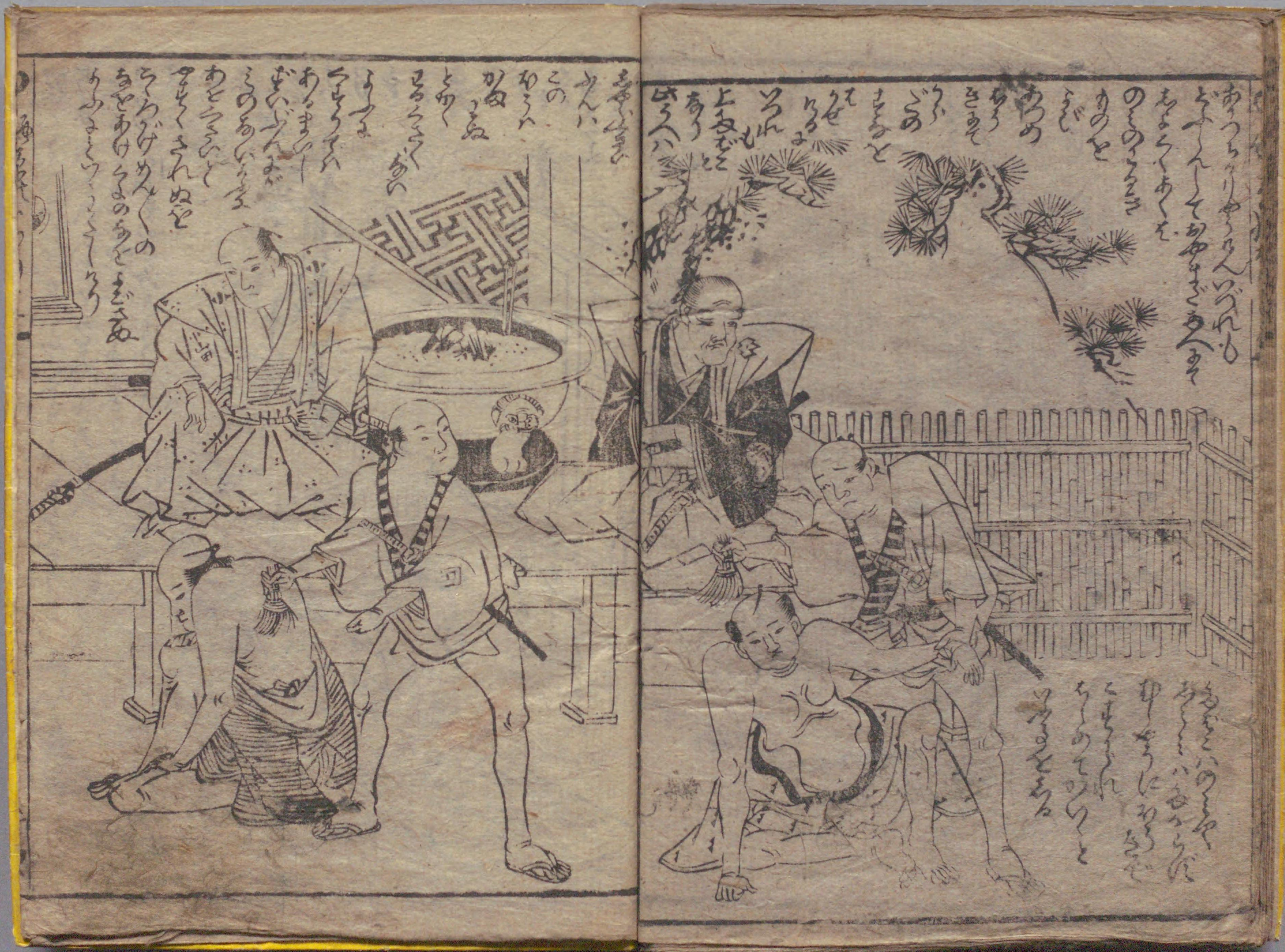




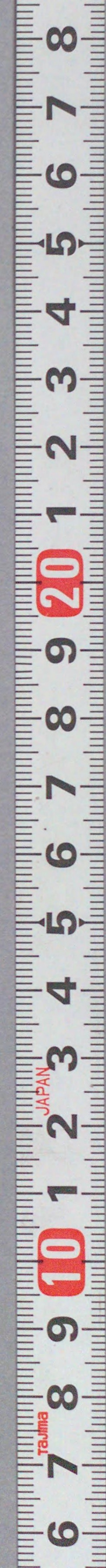
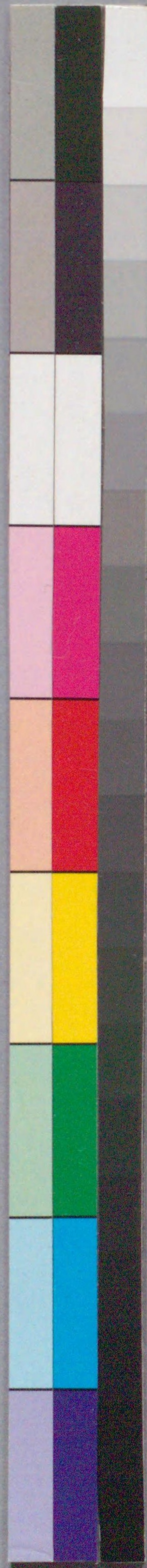






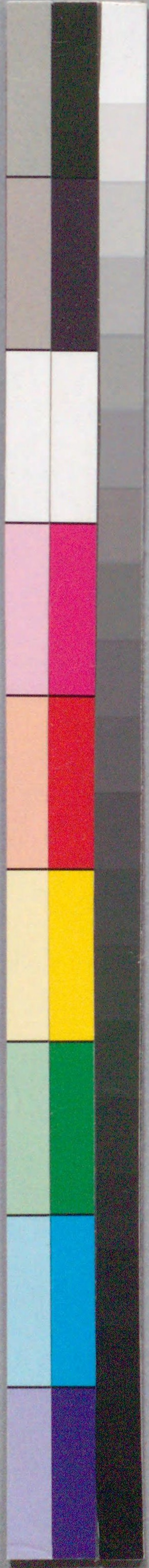






国立国会図書館 談芭菰誉詞 : 3巻 207-84

ガラス使用



国立国会図書館 談芭菰誉詞 : 3巻 207-84



ガラス使用

