



# *Biblioteca Wikipédia*

o que é e como usar

**Amanda Jurno, WMB**

**WIKI MOVIMENTO BRASIL**

E-MAIL: [AMANDAJURNO@WMNOBRASIL.ORG](mailto:AMANDAJURNO@WMNOBRASIL.ORG)

USER: AJURNO (WMB)

Grupo de usuários

# WMB

Wiki Movimento Brasil

# A Biblioteca da Wikipédia

- A Biblioteca da Wikipédia é um centro de pesquisa aberto.
- É um recurso para editores da Wikipédia que fornece acesso gratuito a uma ampla gama de publicações digitais, para que os wikipedistas possam consultá-las e citá-las enquanto editam a enciclopédia.
- O seu grande objetivo é tornar o acesso a repositórios acadêmicos gratuito, fácil, colaborativo e eficiente.
- O link para uso da biblioteca em português é:

<https://w.wiki/6bow>



# A Biblioteca da Wikipédia

## O que fazemos

**Acesso a banco de dados** [↗](#): Organizamos doações de acesso gratuito a recursos pagos que os editores podem se inscrever.

**Compartilhamento de fontes**: Criamos páginas de compartilhamento de recursos onde os editores podem solicitar uma fonte de outros editores.



## Como você pode se envolver

**Traduzindo** [↗](#): Você pode ajudar os editores que falam seu idioma traduzindo a plataforma do cartão da biblioteca!

**Tornando-se um coordenador**: Ajude a administrar e melhorar a biblioteca.

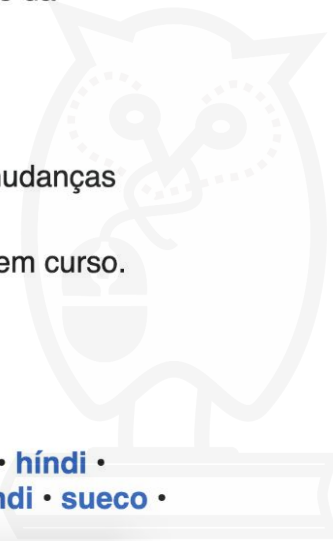
**Envolva sua biblioteca**: Explore nossas opções para se engajar como uma biblioteca

**Ajude-nos com projetos de tecnologia** [↗](#): Ajude a completar as ferramentas técnicas, tarefas, e mudanças para melhorar pesquisas sobre os projetos Wikimedia.

**Lendo o boletim**: Leia a respeito e mantenha-se atualizado sobre as nossas atividades recentes e em curso.

### Filiais globais

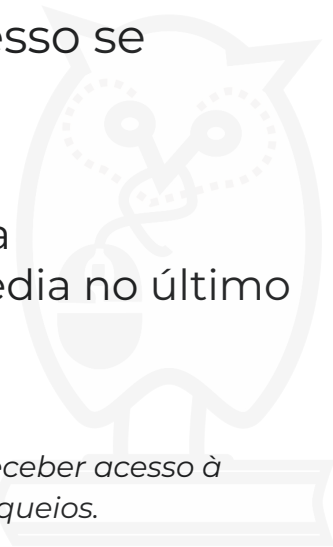
árabe • bengali • catalão • alemão • grego • inglês • espanhol • persa • finlandês • francês • híndi • hebraico • curdo • italiano • holandês • norueguês • polonês • português • Simple English • sindi • sueco • turco • ucraniano • vietnamita • iorubá • chinês



# A Biblioteca da Wikipédia

- A plataforma é a ferramenta central para dar acesso aos conjuntos de recursos disponíveis. Nela, é possível ver quais parcerias estão disponíveis, fazer pesquisas nos respectivos conteúdos, candidatar-se ao acesso e acessar os recursos que te interessam.
- Editores ativos e em situação regular podem receber acesso se satisfizerem alguns requisitos básicos:
  - Ter uma conta há no mínimo 6 meses
  - Ter feito pelo menos 500 edições em projetos da Wikimedia
  - Ter realizado pelo menos 10 edições em projetos da Wikimedia no último mês
  - Não estar impedido de editar\* um projeto da Wikimedia

\* *Se a sua conta estiver bloqueada em um ou mais projetos Wikimedia, ainda assim você pode receber acesso à Biblioteca da Wikipédia. Para tal, terá de entrar em contato com a equipe para revisar os seus bloqueios.*



# A Biblioteca da Wikipédia



A Biblioteca da Wikipédia

Para ver esta hiperligação tem de ser um utilizador da biblioteca que reúne certos requisitos. Para continuar, inicie uma sessão.

**Mais de 90 das melhores bases de dados do mundo, de acesso exclusivo por assinatura, com conteúdo em 33 línguas, disponíveis gratuitamente para todos os utilizadores da Wikipédia**

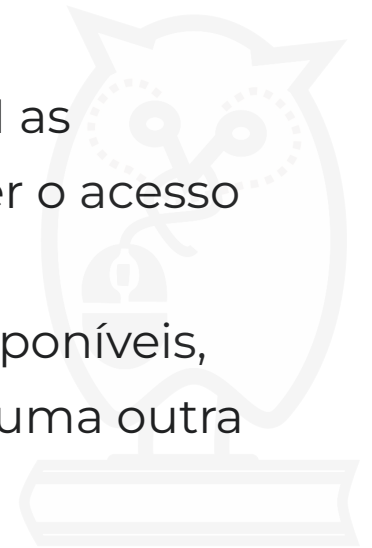
Satisfaça estes critérios para receber acesso automático ⓘ

- ✓ Mais de 500 edições
- ✓ Editor há mais de 6 meses
- ✓ Mais de 10 edições no último mês
- ✓ Sem bloqueios ativos

[Entrar com a sua conta da Wikipédia](#)

# A Biblioteca da Wikipédia

- Todos recebem acesso imediato a alguns conjuntos de recursos. Outros exigem uma candidatura antes de ser concedido acesso que pode ser feito diretamente, via utilizador ou código de acesso individual.
- Coordenadores voluntários, que assinaram acordos de confidencialidade com a *Wikimedia Foundation*, revisam as candidaturas e trabalham junto às editoras para fornecer o acesso gratuito aos editores da Wikipédia.
- Se for se candidatar a um dos conjuntos de recursos disponíveis, verifique primeiro que não dispõe de acesso através de uma outra biblioteca ou instituição.



# A Biblioteca da Wikipédia



A Biblioteca da Wikipédia

Pesquisar

Sugerir um conjunto de recursos

ACheJu

Sair

[Ver candidaturas >](#)

Preferidos (0)

Os meus conjuntos (71)

Conjuntos disponíveis (39)

A Biblioteca da Wikipédia permite aos editores que são ativos aceder de forma gratuita a uma gama ampla de conjuntos de recursos pagos de fontes confiáveis!

Comece pela barra de pesquisa no topo ou navegue diretamente nos sites da internet das editoras.

[Saiba mais](#) – [Discussão](#)

Legenda

O conjunto de recursos é

completamente pesquisável via barra de pesquisa

**AAAS** (The American Association for the Advancement of Science) is offering access to the resources on its website, sciencemag.org, which include the journal *Science* (1880-present) and other scientific research, news, commentary, and media.

Línguas: English

**Life Sciences**

**Physical Sciences**

**Health Sciences**

**ACLS Humanities Ebook Collection** provides access to thousands of books selected by scholars from the American Council of Learned Societies as foundational to studying the humanities and social sciences. The books come from over 125 publishers and are all peer-reviewed.

Línguas: English

**Social Sciences** **History**

**The American Speech-Language-Hearing Association (ASHA)** provides access to the ASHA journals: American Journal of Audiology, American Journal of Speech-Language Pathology, Journal of Speech, Language, and Hearing Research, and Language, Speech, and Hearing Services in Schools.

Línguas: English

**Al Manhal** is a major Arabic provider of full-text electronic journals, theses and ebooks. Its eLibrary includes approximately 36,000 publications across a variety of subject areas.

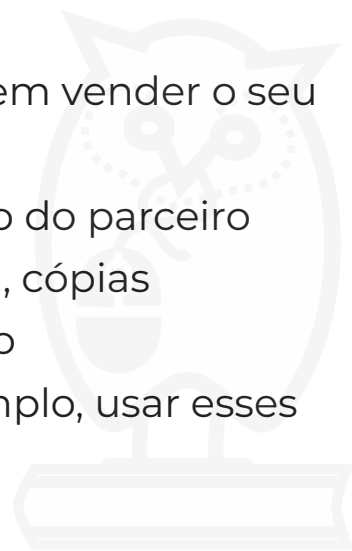
Línguas: العربية, English

**Multidisciplinary**

[Aceder ao conjunto d...](#)

# O que pode e o que não pode ser feito

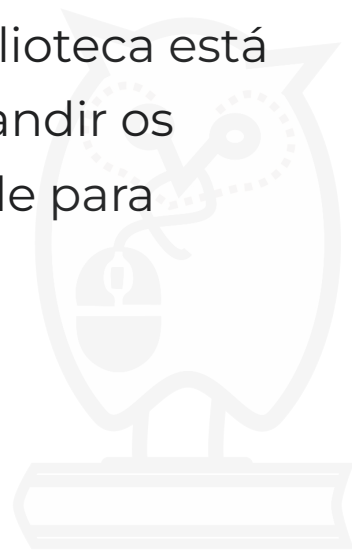
- Os editores aprovados podem usar o seu acesso para:
  - Pesquisar, ver, obter e apresentar o conteúdo do parceiro
  - Gravar digitalmente o conteúdo do parceiro
  - Imprimir cópias únicas do conteúdo do parceiro
- Os editores aprovados não devem:
  - Compartilhar as suas contas ou senhas com outras pessoas, nem vender o seu acesso a outros
  - Fazer raspagens nem descarregamentos maciços do conteúdo do parceiro
  - Disponibilizar, para qualquer finalidade e de forma sistemática, cópias impressas ou eletrônicas de vários trechos de conteúdo restrito
  - Fazer mineração não autorizada de metadados, para, por exemplo, usar esses metadados para a criação automática de artigos de esboço





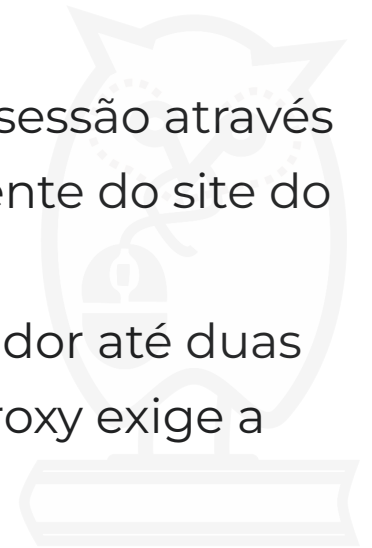
# Pacote Biblioteca

- O Pacote Biblioteca é um conjunto de recursos aos quais não é necessário candidatar-se. Se preencher os critérios descritos, será automaticamente autorizado a acessá-los quando iniciar uma sessão na plataforma.
- Neste momento, apenas uma parte do conteúdo da biblioteca está incluso no Pacote Biblioteca. No entanto, espera-se expandir os recursos à medida que mais editoras se sintam à vontade para participar.



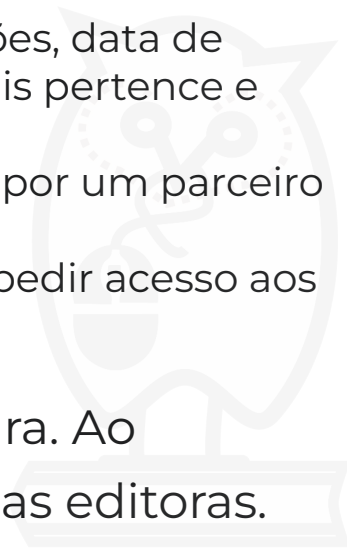
# Autenticação na Biblioteca

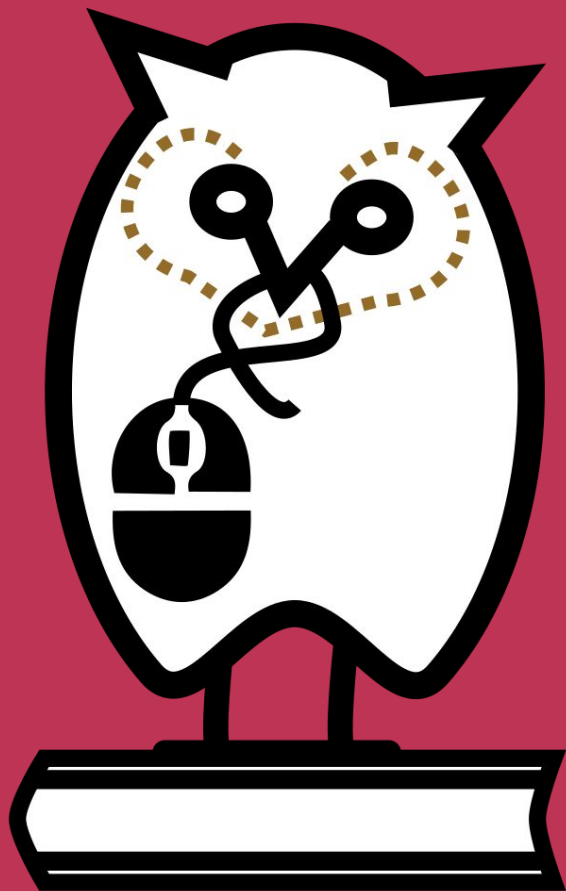
- A autenticação dos usuários é feita pelo EZProxy, um servidor proxy. Ao iniciar a sessão no EZProxy através da plataforma Cartão da Biblioteca, verifica-se se são usuários autorizados e o servidor permite o acesso aos recursos pedidos usando o seu próprio endereço IP.
- Ao acessar os recursos, note que os URL são reescritos dinamicamente. Por isso, recomenda-se que se inicie a sessão através da plataforma Cartão da Biblioteca, em vez de diretamente do site do parceiro.
- Normalmente, a sua sessão permanece ativa no navegador até duas horas após terminar a pesquisa. Note que o uso do EZProxy exige a ativação dos "cookies".



# Normas de privacidade

- A Wikimedia Foundation e os fornecedores usam as suas informações para fornecer serviços da Biblioteca da Wikipédia. Quando se candidata a uma conta, ou a usa, podem ser recolhidas as seguintes informações:
  - o seu nome de usuário, endereço de email, contagem de edições, data de registo, número de identificação de usuário, os grupos aos quais pertence e todos os direitos de usuário especiais;
  - o seu nome, país de residência, profissão e afiliação, se exigido por um parceiro ao qual se esteja a candidatar;
  - a sua descrição narrativa das suas contribuições e razões para pedir acesso aos recursos dos parceiros;
  - e a data em que concorda com estas condições de utilização.
- Cada editora requer informação específica na candidatura. Ao preenchê-la, só lhe será pedida a informação exigida pelas editoras.





Pronta(o)s para pesquisar?

<https://w.wiki/6bow>

**Obrigada :)**