

বেকার জীবন যে
কি ভয়াবহ

তাহা একমাত্র

ভুক্তভোগীরাই জানেন

স্বাধীনভাবে বাড়ীতে ব'সে মাসে ১৫০
টাকা হইতে ২০০ টাকা রোজগার করুন।

গরীবদের জন্ত বিশেষ ব্যবস্থা আছে।

বহরমপুর টেলারিং স্কুল

২২, বাবুলবোনা রোড (রাইকানন)

পোঃ বহরমপুর, মুর্শিদাবাদ।

Registered
No. C. 853

জমিদারপুত্র
সংবাদ
সাপ্তাহিক সংবাদ-পত্র

বহরমপুর এক্সার ক্লিনিক

জল গম্বুজের নিকট

পোঃ বহরমপুর : মুর্শিদাবাদ

জেলার প্রথম বেসরকারী প্রচেষ্টা

★ বিশেষ যত্ন সহকারে রোগীদের এক্সরের
সাহায্যে রোগ পরীক্ষা করিয়া ব্যবস্থা করা হয়।

★ যথা সম্ভব কাজ করা আমাদের বিশেষত্ব।

★ কলিকাতার মত এক্সরে করা হয়।

★ দিবারাত্রি খোলা থাকে।

জেলাবাসীর সহায়ত্ব ও সহযোগিতা প্রার্থনীয়।

৫৪শ বর্ষ } রঘুনাথগঞ্জ, মুর্শিদাবাদ—২০শে চৈত্র বুধবার, ১৩৭৪ ইং 3rd April 1968 { ৪৫শ সংখ্যা



সকল ঘরের তরে...

দীপ্তি লিটল

রিজেন্টাল মেটাল ইন্ডাস্ট্রিজ লিঃ ৭৭, বহুবাজার স্ট্রিট, কলিকাতা ১২

স্বাস্থ্য আনন্দ

এই সেরেদিন কুকারটির অভিনব
রন্ধনের নীতি পূর করে রন্ধন শ্রমি
কমে দিচ্ছে।
রন্ধনের সময়ও আপনি বিশ্রামের সুযোগ
পানেন। কারণ সেটি উনুন ধরাবার

পরিষ্কার সেই স্বাস্থ্যকর খোয়া স্ব
খাবার হয়ে গড়ে তুলে দেবে না।
উষ্ণতাই এই কুকারটির গুরু
ত্ববহার প্রকৃষ্টি স্বাস্থ্যকে তৃপ্তি
দেবে।

- খুশা, খোয়া বা কুকারটাইন।
- পরিষ্কার ও সম্পূর্ণ নিরাপদ।
- যে কোনো স্থানে সহজলভ্য।



খাস জনতা

কে কো সি ম কু কা ক

রন্ধন যন্ত্রণা ও বিপত্তি জাঘাট

রিজেন্টাল মেটাল ইন্ডাস্ট্রিজ প্রাইভেট লিঃ
৭৭, বহুবাজার স্ট্রিট, কলিকাতা-১২

এই তো খেলার দিন—

ফুটবল, বৃট, এ্যাংক্রট, হোস্
উল ও প্রসাধন সামগ্রী ইত্যাদি পাওয়া যায়।

পরীক্ষা প্রার্থনীয়।

কর্মাধ্যক্ষ—খেলা ঘর

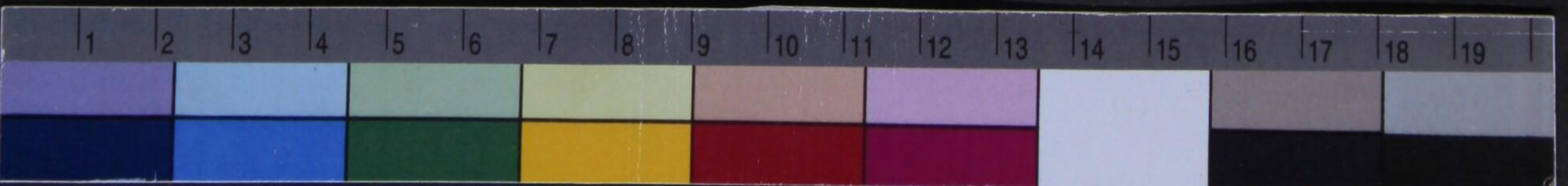
রঘুনাথগঞ্জ চাউলপটা, মুর্শিদাবাদ



স্কুল, কলেজ ও পাঠাগারের
মনের মত ভাল বই
সবচেয়ে সুবিধায় কিনুন।

STUDENTS' FAVOURITE

Phone—R.G.G. 44.



মর্কটো দেবেভ্যো নমঃ।



জঙ্গিপুর সংবাদ

২০শে চৈত্র বুধবার সন ১৩৭৪ সাল।

॥ বিপর্যয়ের মুখে জঙ্গিপুর ॥

—o—

বিগত দুই বৎসর হইতে জঙ্গিপুরস্থ ভাগীরথী নদীর পূর্বতীরে যে ভাঙন শুরু হইয়াছে, তাহাতে জঙ্গিপুরবাসীদের উদ্বেগের যথেষ্ট কারণ আছে বলিয়া মনে করি। জঙ্গিপুরের মহাবীরতলা ঘাটের নিকট ভাগীরথী হঠাৎ বাঁক ফিরাইয়া কাটিতে কাটিতে অভ্যন্তরভাগে প্রবেশ করিতেছে এবং ইহার ফলে সদরঘাটের পাকুড়তলার দোকানপসার সব গিয়াছে। নদীর স্রোত দক্ষিণবাহিনী হইয়া যে ধাক্কা দিতেছে তাহার ফলে আগামী বর্ষায় বেশ কিছু সংখ্যক বসতবাটা নদীগর্ভে চলিয়া যাওয়ার সম্ভব। এই সূত্রে বহু ব্যয়ে নির্মিত জঙ্গিপুর কলেজ কিংবা জঙ্গিপুর বহুমুখী বিদ্যালয় প্রকৃতির খেয়ালের সামগ্রী হইয়া দাঁড়াইতে পারে।

ভাগীরথীর পূর্বতীরের জঙ্গিপুর একটি প্রাচীন শহর। ইহার একটি ঐতিহাসিক ঐতিহ্য রহিয়াছে। পশ্চিমতীরস্থ রঘুনাথগঞ্জ শহর ইহার অপেক্ষা অর্বাচীন কালের। ভাগীরথীর বর্তমান ভাঙন যদি অব্যাহত থাকে, তবে জঙ্গিপুরের স্থায়ী স্থপ্রাচীন শহরের অস্তিত্ব কিছু থাকিবে না। অগণিত পরিবার অশেষ দুর্দশার সম্মুখীন হইবেন এবং সরকারের করুণাপ্রার্থী হইয়া তাঁহাদের দিনাতিপাত করিতে হইবে। অপেক্ষাকৃত ভাগ্যবানেরা হয়ত যত্রতত্র সরিয়া পড়িবেন; কিন্তু যে সব হতভাগ্য কায়ক্লেশে আপন ভিটাচারিটি দেওয়াল তুলিয়াছে, তাহাদের কি গতি হইবে?

এই ভাবনা শুধু জঙ্গিপুর পৌরসভারই নয়, ভাবনা জঙ্গিপুরবাসীদের, ভাবনা সরকারেরও। কিন্তু এই ভাবনা যে কাহারও আছে, তাহা এ যাবৎ সংবাদে প্রকাশিত হয় নাই। যখন সজাগ থাকার প্রয়োজন, তখন ঘুমাইলে অসময়ের নিদ্রার খেসারত সর্বত্রই দিতে হয়। আজ ভাগীরথী নদীর এই সর্বনাশা ভাঙনে নিশ্চেষ্ট থাকার পরিণাম ভয়াবহ, তাহাতে সন্দেহ নাই। অথচ এত বড় গুরুত্বপূর্ণ বিষয়টির সম্পর্কে কোন ব্যবস্থা গ্রহণের লক্ষণ দেখা যাইতেছে কি না আমাদের জানা নাই। পৌরসভার একার দায়িত্বে যদি ইহার সমাধান অসম্ভব হয়, যুক্তপ্রচেষ্টার দ্বারা তাহা নিশ্চয়ই সম্ভব। যৌথ-প্রচেষ্টা বলিতে আমরা পৌরসভার কর্তৃপক্ষ এবং শহরের প্রভাবশালী ব্যক্তিদের সম্মিলিত চেষ্টার কথা বুঝাইতেছি। তাঁহারা সরকারের নিকট হাজির হোন, সরেজমিনে সরকারী তদন্তের ব্যবস্থা করুন। জঙ্গিপুর শহরকে রক্ষা করার দায়িত্ব জঙ্গিপুর পৌরসভার, না রাজ্যের, না কেন্দ্রীয় সরকারের— ইহাই স্থির করিতে বর্ষা আসিয়া যাইবে আর নদীর তাওবে কয়েকখানি গৃহ নিশ্চিহ্ন হইবে।

জঙ্গিপুর পৌরসভার কর্মকর্তাদের নির্বাচনে উত্তম বায়ু প্রবাহিত হয়। সাধারণ নির্বাচনে ত কথাই নাই। ১৯৬৭-৬৮ এর মধ্যে পশ্চিমবঙ্গে রাজনীতির নানা পটপরিবর্তন হইয়াছে। কিন্তু তৎসত্ত্বেও এই মূল সমস্যাটি উপেক্ষিত হইয়া রহিল কেন? জনসাধারণ এই প্রশ্ন নিশ্চয়ই করিতে পারেন। বিভিন্ন রাজনৈতিক দল ভোট ভিক্ষার বুলি লইয়া আসরে নামেন, আর চারিদিক মাতাইয়া তোলেন। কিন্তু কি রাজ্যে, কি কেন্দ্রে—কুত্রাপি কোন রাজনৈতিক সংস্থার পক্ষ হইতে জঙ্গিপুরের আসন্ন বিপদ সম্পর্কে সামান্য একখানি স্মারকলিপিও বোধ হয়, উপযুক্ত দপ্তরে পেশ করা হয় নাই।

শুনা যায়, বহু প্রভৃতি প্রাকৃতিক বিপর্যয়ে বিভিন্ন প্রাণী পারস্পরিক বৈরিতা ভুলিয়া সহাবস্থানের নীতির প্রতি আস্থাশীল হয়। কিন্তু মানুষের দুর্গতির চিত্র যেখানে আঁকা হইতেছে, সেখানেও কি আমরা শ্রুতগতি হইয়া একে অপরকে দোষারোপ করিতে থাকিব? কাজেই জঙ্গিপুর যে বিপর্যয়ের মুখে পড়িয়াছে, তাহার প্রতিবিধান করা আশু

প্রয়োজন। তাহা না হইলে গণতান্ত্রিক আদর্শের বুলি ঝাড়িয়া ভোট ভিক্ষা করা এক পৈশাচিক উল্লাস এবং ইহার পরিণাম জনগণের সদিচ্ছার বিলুপ্তি। ভাগীরথী অবাধ্য নদী নহে ইহাও মনে রাখা প্রয়োজন।

—o—

লাল কেল্লার কাছে নেতাজীর মূর্তি

—o—

নেতাজী স্মৃতিচন্দ্র বস্তুর সামরিক পোষাক পরিহিত পূর্ণাবয়ব একটি প্রতিমূর্তি ঐতিহাসিক লাল কেল্লার কাছে স্থাপন করা হয়েছে। সংসদ ভবনে শ্রীমঞ্জীব রেড্ডির সভাপতিত্বে অনুষ্ঠিত প্রতিকৃতি ও প্রতিমূর্তি সম্পর্কিত সংসদীয় কমিটির এক বৈঠকে এই সিদ্ধান্ত নেওয়া হয়। সংসদ ভবনের সেন্দ্রাল হলের প্রবেশ পথে নেতাজীর একখানি আবক্ষ প্রতিকৃতি রাখারও প্রস্তাব হয়।

সীমান্তে নিষেধাজ্ঞা

—o—

মুর্শিদাবাদ জেলা সমাহর্তা শ্রী বি, সি, শর্মা, আই-এ-এস মহাশয় ফৌজদারী আইনের ১৪৪ ধারানুযায়ী প্রচারিত এক আদেশবলে ২০শে মার্চ, ১৯৬৮ হইতে মুর্শিদাবাদ জেলার ভারত পাকিস্তান সীমান্তের পাঁচ মাইল পর্যন্ত ভূখণ্ডে রাত্রি ৮ ঘটিকা থেকে ভোর ৫ ঘটিকা পর্যন্ত যে কোন প্রকার যানবাহনে অথবা মনুষ্যবাহিত হয়ে গৃহপালিত পশুসহ সর্বপ্রকার আবশ্যকীয় পণ্য সামগ্রীর চলাচল এবং হাটে বাজারে দোকানে ক্রয় বিক্রয় নিষিদ্ধ কোরেছেন। কেবলমাত্র যথাযথ লাইসেন্স প্রাপ্ত ঔষধের দোকানে, জেলা শাসন-কর্তৃপক্ষের কাছ থেকে প্রয়োজনীয় আদেশনামাপ্রাপ্ত কলিকাতা শিলিগুড়ি জাতীয় সড়কে কিংবা বহরমপুর জঙ্গিপুর স্টেট সড়কে চলাচলকারী যানসমূহের এবং প্রকৃত মৎস্যজীবীদের ক্ষেত্রে এই আদেশ আবশ্যকমত শিথিল করা হবে অথবা প্রযোজ্য হবে না। এই আইন অমান্য করিলে দণ্ডনীয় হইতে হইবে।

— জেলা প্রচার দপ্তর

—o—



সরষের তেল খেয়ে পক্ষাঘাতে আক্রান্ত

সম্প্রতি ২৪ পরগণা জেলার অন্তর্গত কাঁকিনাড়ায় ২৫ জন ব্যক্তির পক্ষাঘাত রোগে আক্রমণের সংবাদ পাওয়া গেছে। সমস্ত রোগীর ক্ষেত্রে রোগের লক্ষণ এক ধরণের। প্রাথমিক লক্ষণ হিসাবে দেখা গেছে যে, পায়ের গুল (কাফ মাসেল) শক্ত বোধ হয়, সেই সঙ্গে যন্ত্রণার অহুভূতি এবং পা ও পায়ের পাতায় বিভিন্ন মাত্রায় দৌর্বল্য বোধ হতে থাকে। অনেক ক্ষেত্রে নিম্নাঙ্গে এবং হাতের পেশী, হাতের তালু ও হাতের কবজিতে দুর্বলতা বোধ হতে থাকে। এই রোগের সংবাদে পশ্চিমবঙ্গ স্বাস্থ্য দপ্তর ও কলকাতার স্কুল অব ট্রপিকেল মেডিসিন একটি গবেষণা চালান। তাঁরা এই সিদ্ধান্তে উপনীত হন যে, 'ট্রাইক্রেসিল ফস্ফেট' নামক এক প্রকার বিষাক্ত রাসায়নিক দ্রব্যই এই রোগের কারণ। ট্রাইক্রেসিল ফস্ফেটযুক্ত খালি ড্রামে সরষের তেল রাখার দরুণই এই রোগ ঘটেছে। এই দ্রব্য জলে গলে না। এই রাসায়নিক দ্রব্য পেট্রোল ও প্লাস্টিক কারখানায় ব্যবহৃত হয়। এই দ্রব্য তেলে গলে এবং তেলকে বিষাক্ত করে তোলে। ঐ তেল খেলে পেটের কোনও গুণ্ডোগল হয় না, অথচ পক্ষাঘাত রোগ হওয়ার সম্ভাবনা থাকে প্রচুর। উপরের তথ্য অনুসারে যে সব শিল্পসংস্থা ট্রাইক্রেসিল ফস্ফেট ব্যবহার করেন তাঁদের ঐ খালি ড্রাম বাজারে বিক্রি না করতে অনুরোধ করা যাচ্ছে এবং খুচরা ব্যবসায়ীরাও ঐ সব ড্রামে তেল রাখবেন না।

গাগারিনের ঘর্ষাণ্টিক মৃত্যু

পৃথিবীর প্রথম মহাকাশচারী ইউরি গাগারিন এক বিমান দুর্ঘটনায় নিহত হয়েছেন। মস্কো রেডিও থেকে এই সংবাদ প্রচার করা হয়েছে। গাগারিনকে নিয়ে এক বছরের মধ্যে দুইজন সোভিয়েট মহাকাশচারী দুর্ঘটনায় নিহত হলেন। গাগারিনের বয়স ৩৪ বৎসর হয়েছিল। তিনি তাঁর স্ত্রী ভ্যালেনটিনা এবং দুটি কন্যা ২ বছরের জেলেনা ও ৭ বছরের গ্যালিয়াকে রেখে গিয়েছেন।

পুরুলিয়ার মাটিতে প্রচুর তামার সন্ধান

পশ্চিমবঙ্গ সরকারের খনি ও খনিজ পদার্থ অধিকার দু-বছর ধরে অব্যাহতভাবে অনুসন্ধান চালিয়ে পুরুলিয়া জেলায় মানবাজার থানার তামাখন-এর মুক্তিকাগর্ভে প্রচুর পরিমাণ তামার সন্ধান পেয়েছেন। তামার জন্ম মাটি খুঁড়তে গিয়ে ১৮ ফুট প্রশস্ত একটি তামার আকর পাওয়া গেছে। নমুনা থেকে দেখা গেছে যে, আকরের মোট ওজনের শতকরা ২.০৫ ভাগ তামা পাওয়া যাবে। তবে এই হার বেড়ে ২.৩৪ হতে পারে। পশ্চিমবঙ্গ সরকারের খনি ও খনিজ দ্রব্য অধিকার আরও অনুসন্ধানের জন্ম কতকগুলি পুরাতন পরিত্যক্ত অগভীর খোলামুখ খনির লাইন বরাবর বিস্তৃত একটি অঞ্চল নির্দিষ্ট করেছেন। এখন পর্যন্ত যে তথ্য পাওয়া গেছে তা থেকে মনে হয় যে এই তামাখনি এলাকা সম্ভবত প্রায় দেড় মাইল বিস্তৃত। তামাখনের ৭ মাইল দক্ষিণে হাতিরামগোড়া এবং হাতিরামগোড়া থেকে ২০ মাইল পূর্বে বাঁকুড়া জেলার রাণীবাধেও তামার সন্ধান পাওয়া গেছে। তামাখনে অনুসন্ধানলব্ধ তামার অস্তিত্ব ১১০০ ফুট × ৫০০ ফুট এলাকা জুড়ে থাকতে পারে। আশা করা যায় ৮,০০০ টনের মত তামা পাওয়া যাবে। ভারতে তামার দারুণ ঘাটতির কথা বিবেচনা করলে রাজ্য সরকারের খনি ও খনিজ পদার্থ অধিকার কর্তৃক তামাখনে তামার অস্তিত্ব আবিষ্কার একটি বিশেষ তাৎপর্যপূর্ণ ঘটনা।

মেদিনীপুরে শহীদদের আবক্ষ-মূর্তি

মেদিনীপুর কলেজের ময়দান সংলগ্ন পূর্ব পাশের জমিতে মেদিনীপুরের বিপ্লবী শহীদদের (দীনেশ গুপ্ত, অনাথ পাণ্ডা, মুগেন দত্ত ও নির্মলজীবন ঘোষ) আবক্ষ মূর্তি প্রতিষ্ঠা অহুষ্ঠান সমারোহে অহুষ্ঠিত হইয়াছে। বাংলার বহু বিপ্লবী নায়ক এই অহুষ্ঠানে যোগদান করেন।

নবম হইতে একাদশ শ্রেণী পর্যন্ত হাইয়ার সেকেণ্ডারী বিজ্ঞানের ছাত্র-ছাত্রীদের দায়িত্ব সহকারে পড়াইতে চাই। মুণালকান্তি সরকার, রঘুনাথগঞ্জ পঞ্চ-হাসপাতালের দিতল।

1. **W**ANTED an asstt. teacher, B. A. (Hons)/M. A. in Bengali preferably trained.

2. Wanted a clerk having following qualifications:—

- (a) Passed H. S. Examination,
- (b) Having knowledge in Type-writing,
- (c) Having knowledge in school accounts.

Applications to reach the undersigned on or before 15. 4. 68.

Rohini Kumar Roy,
Secretary,
Raghunathganj Girls' H. S. School.

ট্রেনে আগুন

গত ২৮শে মার্চ গয়া-হাওড়া প্যাসেঞ্জার পার্শেল ট্রেনখানি লালবাগ স্টেশন থেকে খাগড়াঘাট অভিমুখে রওনা হবার পরেই আগুনের কবলে পড়ে। ট্রেনটি থেমে যাবার সঙ্গে সঙ্গেই দেখা যায় যে তালাবদ্ধ পার্শেল বগী থেকে আগুনের লেলিহান শিখা বেরুচ্ছে। ঐ ট্রেনের যাত্রী ইঞ্জিন ড্রাইভার মাবোর মিঞার প্রত্যাৎপন্নমতিত্বের ফলে মাঝখানে অবস্থিত পার্শেল বগীটিকে বিছিন্ন করে দেওয়া হোলে আগুনের বিস্তৃতি ঘটা সম্ভব হয় নি। কিন্তু অগ্নি নির্বাপনের কোন উপায় না থাকায় বহু টাকার মালপত্র সমেত পার্শেল বগীটি ভস্মীভূত হয়ে যায়। এই আগুনের ফলে ট্রেনখানি প্রায় সাড়ে তিন ঘণ্টাকাল লালবাগ স্টেশনের প্রায় দু' মাইল দূরে আটক হয়ে পড়ে থাকে।

'জনমত'



বিধস্ততার প্রতীক

গত আশী বছর ধরে জ্বাকুহন কেশ তৈল প্রস্তুতকারক হিসাবে সি, কে, সেনের নাম সবাই জানেন তাই খাঁটা আমলা তেল কিনতে হলে সি, কে, সেনের আমলা তেল কিনতে ভুলবেন না। সি, কে, সেনের আমলা তেল কেশবর্ধক ও হার্মিটিক

সি, কে, সেনের

আমলা

সি, কে, সেন এণ্ড কোং প্রাইভেট লিমিটেড
জ্বাকুহন হাউস, কলিকাতা-১৯

অমলের যম আরকানা অমলের যম
অন্নশূল, পিত্তশূল, টক-বমি, অজীর্ণ, কোষ্ঠকাঠিন্য, লিভার ব্যথা ও
যাবতীয় পেটবেদনার মীত ফলপ্রসূ সকল সমস্যা উষ্মধায়ে পাইবেন

ঢাকা আয়ুর্বেদীয় ফার্মেসী লিঃ ও

সাধনা ঔষ্মধালের প্রস্তুত

যাবতীয় কবিরাজী ঔষ্মধ কোম্পানীর নামে আমাদের এখানে পাবেন।

এজেন্ট—শ্রী বিনী গোপাল সেন, কবিরাজ

অন্নপূর্ণা ফার্মেসী। রঘুনাথগঞ্জ (সদরঘাট)

রঘুনাথগঞ্জ পণ্ডিত-প্রেসে—শ্রী বিনয়কুমার পাণ্ডিত কর্তৃক
সম্পাদিত, মুদ্রিত ও প্রকাশিত।

প্রাথমিক, মধ্য, উচ্চ এবং বহুমুখী বিজ্ঞানায়ন
যাবতীয় ফরম, রেজিষ্টার, গ্লোব, ম্যাপ,
ব্রাকার্ড এবং **বিজ্ঞান সংক্রান্ত**
যন্ত্রপাতি ইত্যাদি ও অঞ্চল পঞ্চায়ত,
গ্রাম পঞ্চায়ত, ইউনিয়ন বোর্ড, বেঙ্গ,
কোর্ট, দাতব্য চিকিৎসালয়, কো-
অপারেটিভ কুরাল সোসাইটী,
ব্যাক্তের যাবতীয় ফরম ও
রেজিষ্টার ইত্যাদি

সর্বদা সুলভ মূল্যে বিক্রয় হয়

ববার স্ট্যাম্প অর্ডারমত যথাসময়ে
ডেলিভারী দেওয়া হয়

আর্ট ইউনিয়ন

সিটি সেন্স অফিস সেলস অফিস ও শোকর
১০/৩, মহাস্থান রাস্তা বোড কলি-৯ ৮০১৯৫, এম ট্রিট, কলিকাতা-৬
টেলি: 'আর্ট ইউনিয়ন' কলি: ফোন: ৫৫-৪৩৬৬

আর. পি. ওয়াচ কোং

পোঃ রঘুনাথগঞ্জ — জেলা মুর্শিদাবাদ।
ছোট বড় যে কোন ঘড়ি, দেওয়াল ঘড়ি ও
হাতঘড়ি স্থলভে নির্ভরযোগ্য মেয়ামতের জন্য
আর. পি. ওয়াচ কোং র দোকানে
পাঠিয়ে দিন। বিনোত শ্রীশঙ্করপ্রসাদ ভকত

দাঁত তোলানোর ও বাঁধানোর

নির্ভরযোগ্য প্রতিষ্ঠান

ডেন্টাল ক্লিনিক

ডাক্তার শ্রীদীনেশকুমার প্রামাণিক, ডেন্টাল সার্জেন

পোঃ জিয়াগঞ্জ — মুর্শিদাবাদ

আয়ুর্বেদীয় ঔষ্মধ ও তৈলাদির নির্ভরযোগ্য প্রতিষ্ঠান

ব্রজশশী ল্যাম্বোর্কেদ ভবনের

পায়ার

চুলকুনি ও সর্কপ্রস্রাব চম্বাচোগের অর্থাৎ মহৌষ্মধ
কবিরাজ শ্রীরোহিণীকুমার রায়, বি-এ, কবিরাজ, বৈজ্ঞানিক
রঘুনাথগঞ্জ — মুর্শিদাবাদ

জন্মপুর সংবাদ সাপ্তাহিক সংবাদপত্র।

বার্ষিক মূল্য ৩০০তিন টাকা অগ্রিম দেয়, প্রতি সংখ্যা দশ পয়সা।
বিজ্ঞাপনের হার—প্রতিবার প্রতি লাইন ৫০ পয়সা। প্রতিবার প্রতি
সেটিমিটার ১০০ এক টাকা। দুই টাকার কয়ে কোন বিজ্ঞাপন
ছাপান হয় না। স্থায়ী বিজ্ঞাপনের জন্য পত্র লিখুন।
উৎসাহী বিজ্ঞাপনের দর বাংলার বিজ্ঞাপন।
শ্রী বিনয়কুমার পণ্ডিত, পোঃ রঘুনাথগঞ্জ (মুর্শিদাবাদ)