






THE J. PAUL GETTY MUSEUM LIBRARY





DISEGNI  
DEL NUOVO TEATRO  
DE  
QUATTRO CAVALIERI  
ERETTO IN PAVIA  
L'ANNO  
MDCCCLXXIII  
OPERA  
DEL CAV. ANTONIO GALLI  
BIBIENA



A. SUA. ALTEZZA. REALE.  
IL. SERENISSIMO. ARCIDUCA.  
**FERDINANDO.**  
D' A U S T R I A.

PRINCIPE. REALE. DI. UNGHERIA. E. BOEMIA.

GOVERNATORE. E. CAPITANO. GENERALE.

DELLA. LOMBARDIA. AUSTRIACA.

AMATORE. DELLE. SCIENZE.

MECENATE. DELLE. BELLE. ARTI.

QUESTI. DISEGNI.

DEL. NOVO. TEATRO. DI. PAVIA.

OPERA. DEL. CAV. ANTONIO. GALLI. BIBIENA.

**LI. QUATTRO. CAVALIERI. COMPADRONI.**

DEDICANO.

E.

CONSACRANO.



THE  
LIBRARY OF THE  
MUSEUM OF COMPARATIVE ZOOLOGY  
AT HARVARD UNIVERSITY  
1280 DIVISION STREET  
CAMBRIDGE, MASSACHUSETTS 02138  
U.S.A.



ebbe principio il nuovo Teatro nella Regia Città di Pavia l'anno 1771. coll' essersi sul fine del Mese di Luglio formata una Società di quattro Cavalieri Patricj, e Decurioni della Città stessa cioè: Il Conte Francesco Gambarana Beccaria, il Marchese Pio Bellisomi Ciamberlano delle LL. MM. Imp. R., ed Ap:, il Marchese Luigi Bellingeri Provera Ciamberlano Imp. come sopra, ed il Conte Giuseppe de Giorgi di Vistarino.

Nel principio di Ottobre dello stesso anno fu principciata la demolizione delle Case acquistate; furono cominciate le prime fondamenta, e profeguita la Fabbrica con tal calore, che il giorno 24. Maggio 1773. non solo fu terminata, ma entrò in Scena la prima Opera, che fu onorata per quattro sere susseguenti dalla Augusta presenza di S. A. R. il Serenissimo Arciduca Ferdinando d' Austria Principe Reale di Ungheria, e Boemia, Governatore, e Capitano Generale della Lombardia Austriaca, e composta non solo de' più eccellenti Attori, e della più scelta Musica, ma ancora condecorata di Scenario, e Vestiario ammirabile.

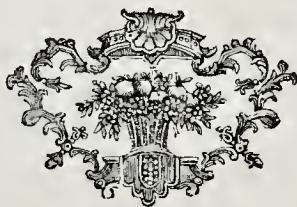
Di vaga, nobile, e nuova Architettura, ed invenzione del sempre rinomato Cavaliere Antonio Galli Bibiena Architetto della Imperial Corte di Vienna è il Teatro; come pure è dello stesso il Disegno, e la Pittura delle impareggiabili Decorazioni, e Scenario.

Il suddetto Teatro è fabbricato tutto in Mattoni, eccettuate le Colonne, che formano la divisione de' Palchetti, le Scale, tutto il Portico interno detto Loggiato Toscano Bugnato, e le Colonne del Portico esteriore che sono di Pietra dura detta Migliarolo; Li Capitelli dorati interni, e li non dorati esterni tutti di lavoro eccellente, come pure lo Stemma de' quattro Cavalieri Compadroni posti sulla maestosa Facciata sono di Marmo dolce detto di Viggiù. Gl' altri ornamenti sono di Stucco in gran parte dorati.

Li ventiquattro Bufi, che sono nelle nicchie ovali rappresentano li Rè Longobardi cavati dal Museo del Marchese Bellisomi suddetto, e le due Statue, che si vedono prima de' Contraprosenj significano una la Musica, l'altra la Poesia.

Viene formato il Teatro da quattro Ordini di Palchetti ( oltre la Loggia superiore ) in quattro diversi Ordini di Architettura; Il primo di essi ( che viene sostenuto dal Loggiato Toscano Bugnato ) è Dorico; il secondo è Jonico Composito; il terzo Corinto, il quarto Attico. Ogni Ordine de' Palchetti compreso il Palchetto di mezzo, e li Contraprosenj è di num. venticinque; ed ogni Palchetto ha per suo maggior comodo un Camerino al numero de' suddetti Palchetti corrispondente.

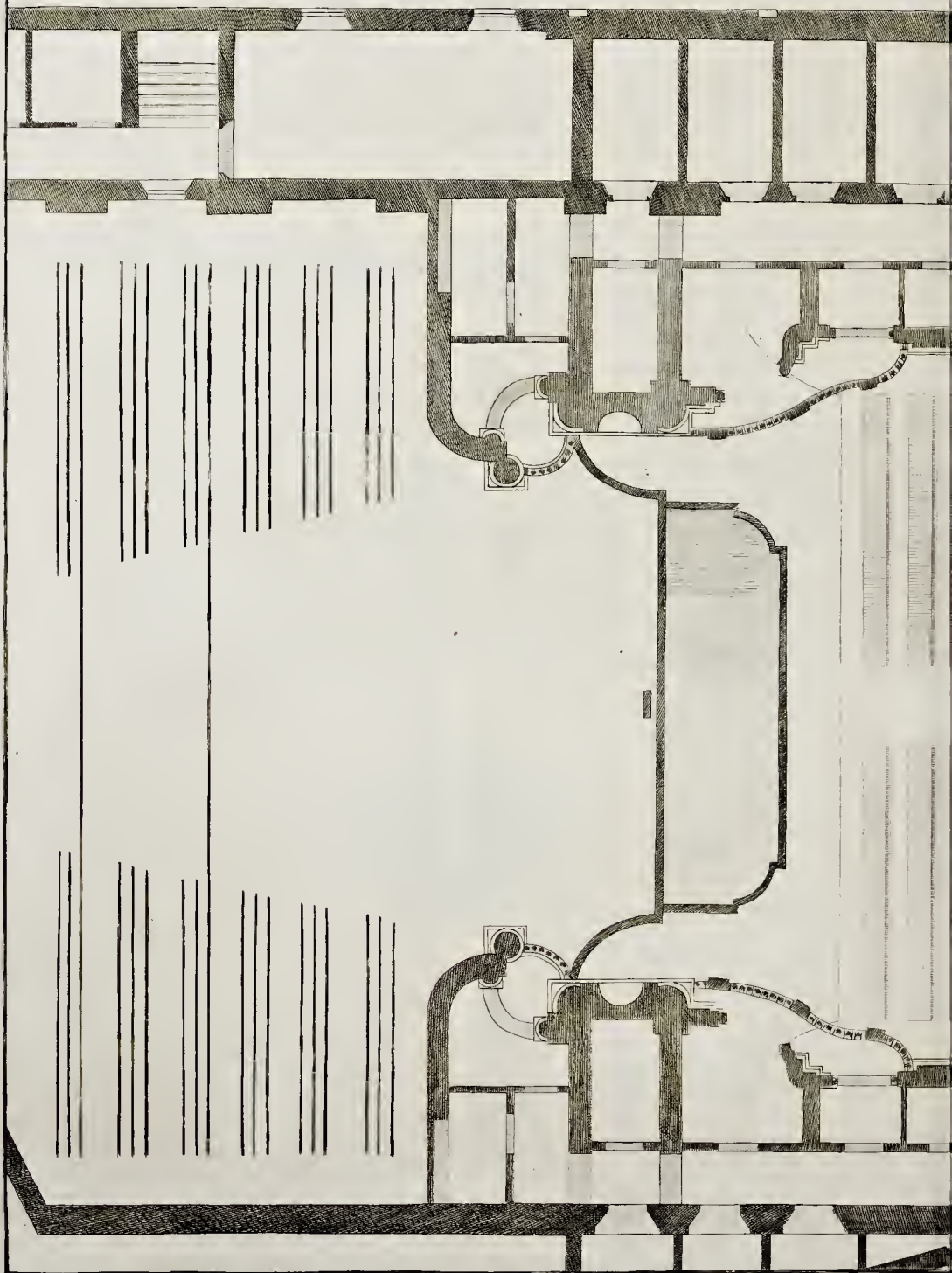
Per eternare la memoria di una Opera così conspicua, e che rende sempre più lustro, ed ornamento alla Città, fu posta sulla Porta d'ingresso nel Teatro una scolpita Lapide indicante il tempo in cui fu fabbricato, e li Compadroni del Teatro medesimo.



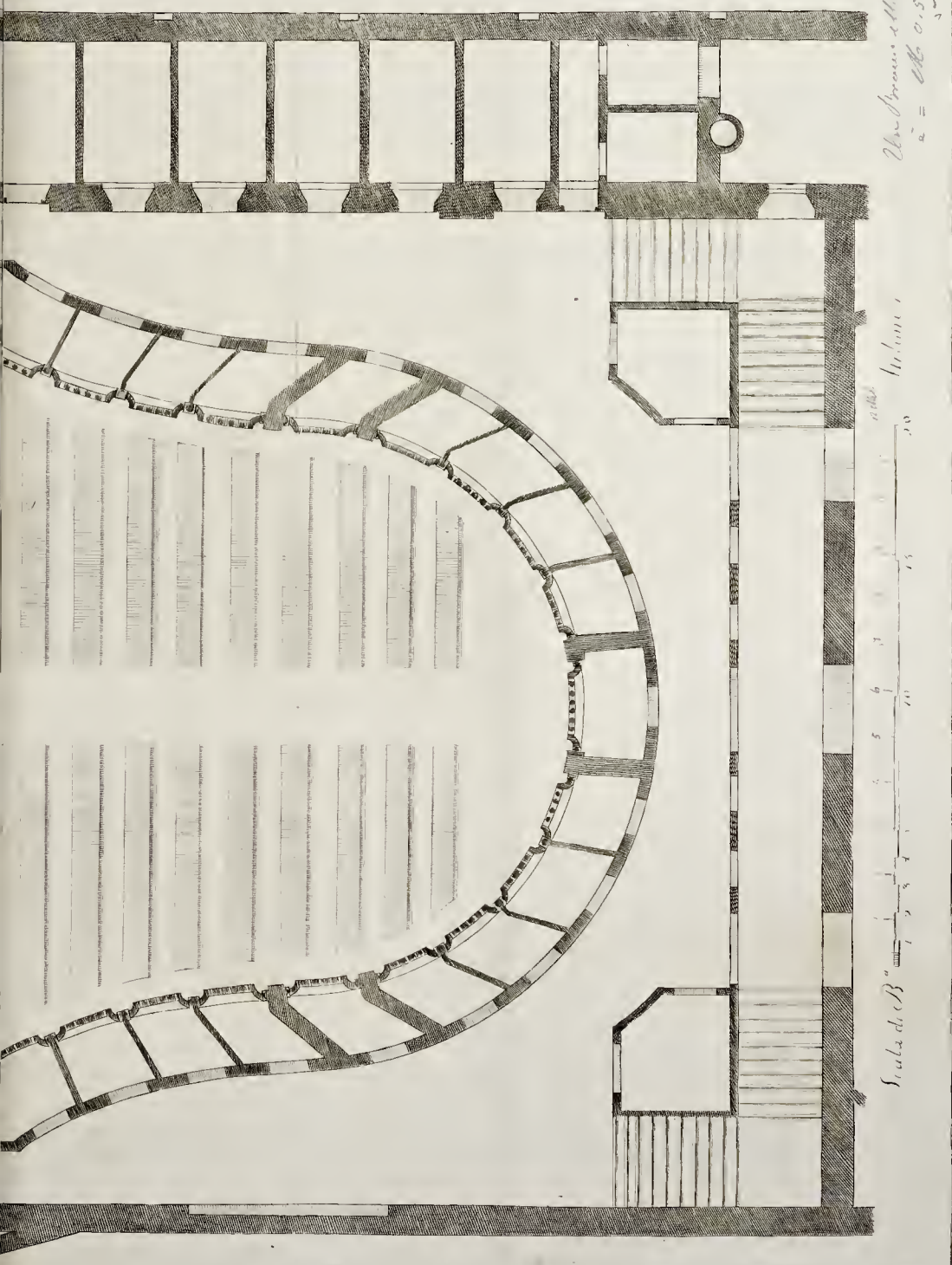




*(1) Pianta del nuovo Teatro di...*



*quattro Cavagliari appostati in Piazza*



*Una stanza e il suo P.  
a = 116 0,59*

*11.000*

*alla*

*20*

*15*

*10*

*5*

*4*

*3*

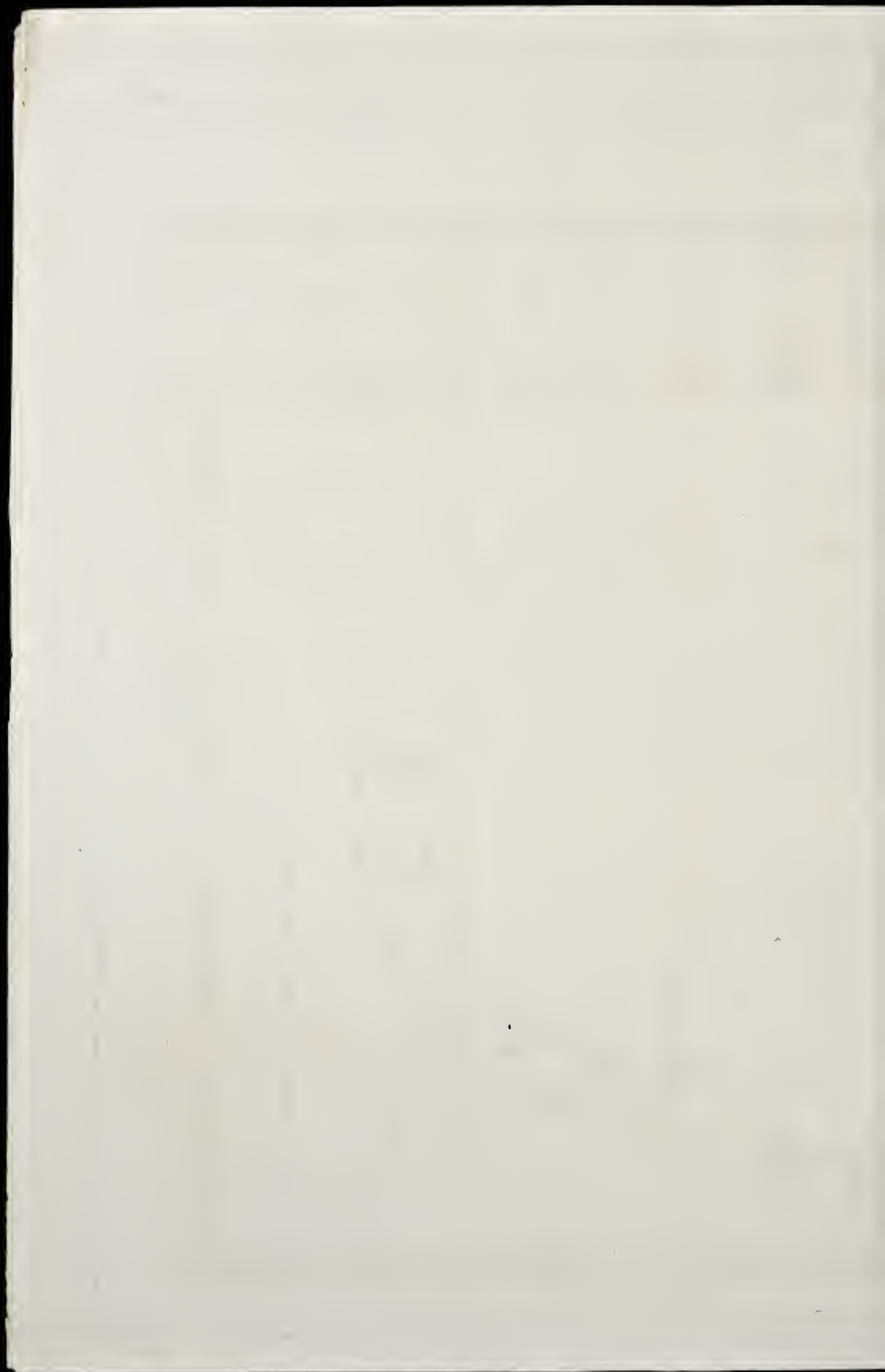
*2*

*1*

*0*

*Scala di B"*







*Facciata del nuovo Teatro de quattro*



*Pauci. Mezz. etc.*

*Intab. 9°*

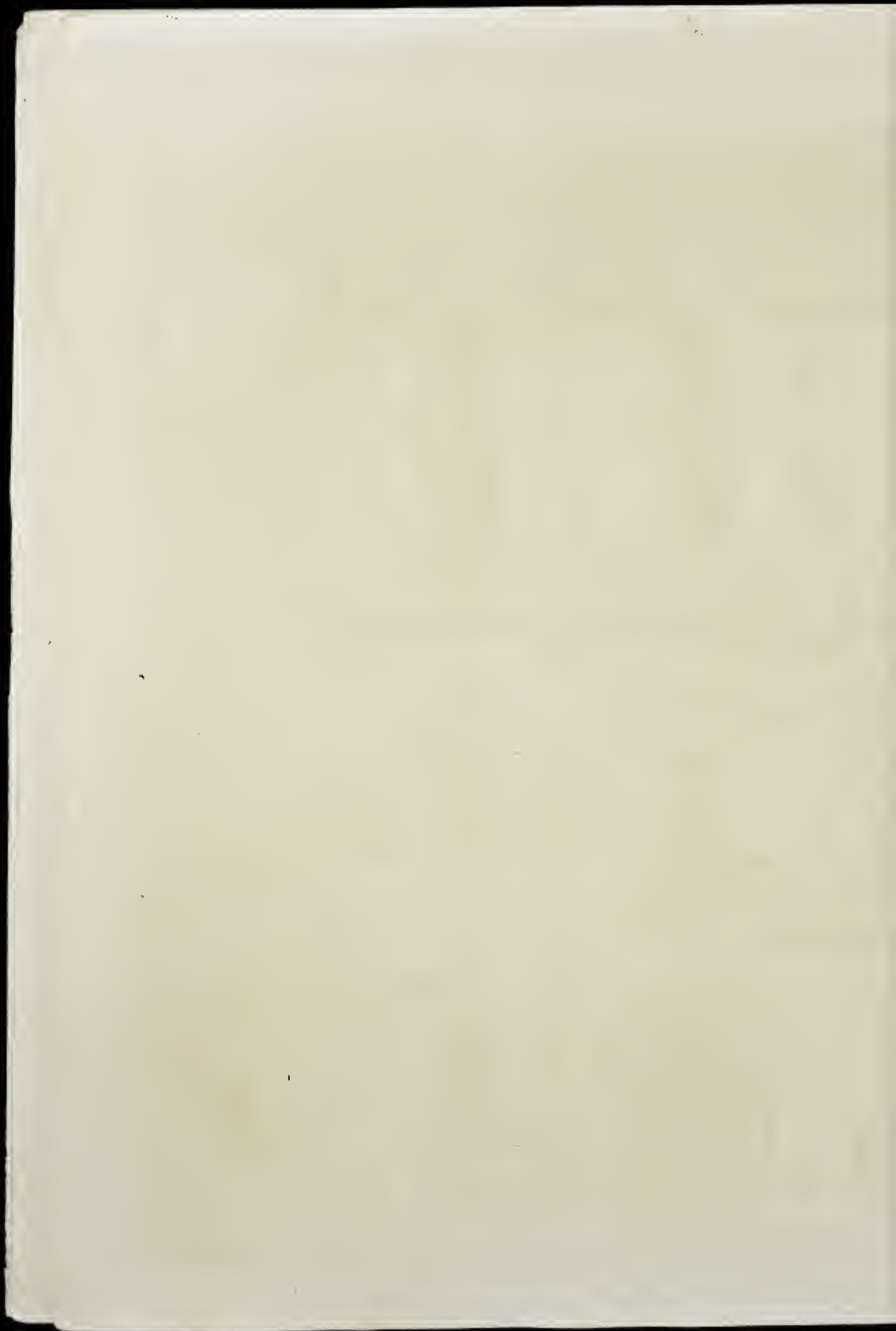
*Eques. Anton. us. Cal.*



*Cavalieri associati in Pavia*



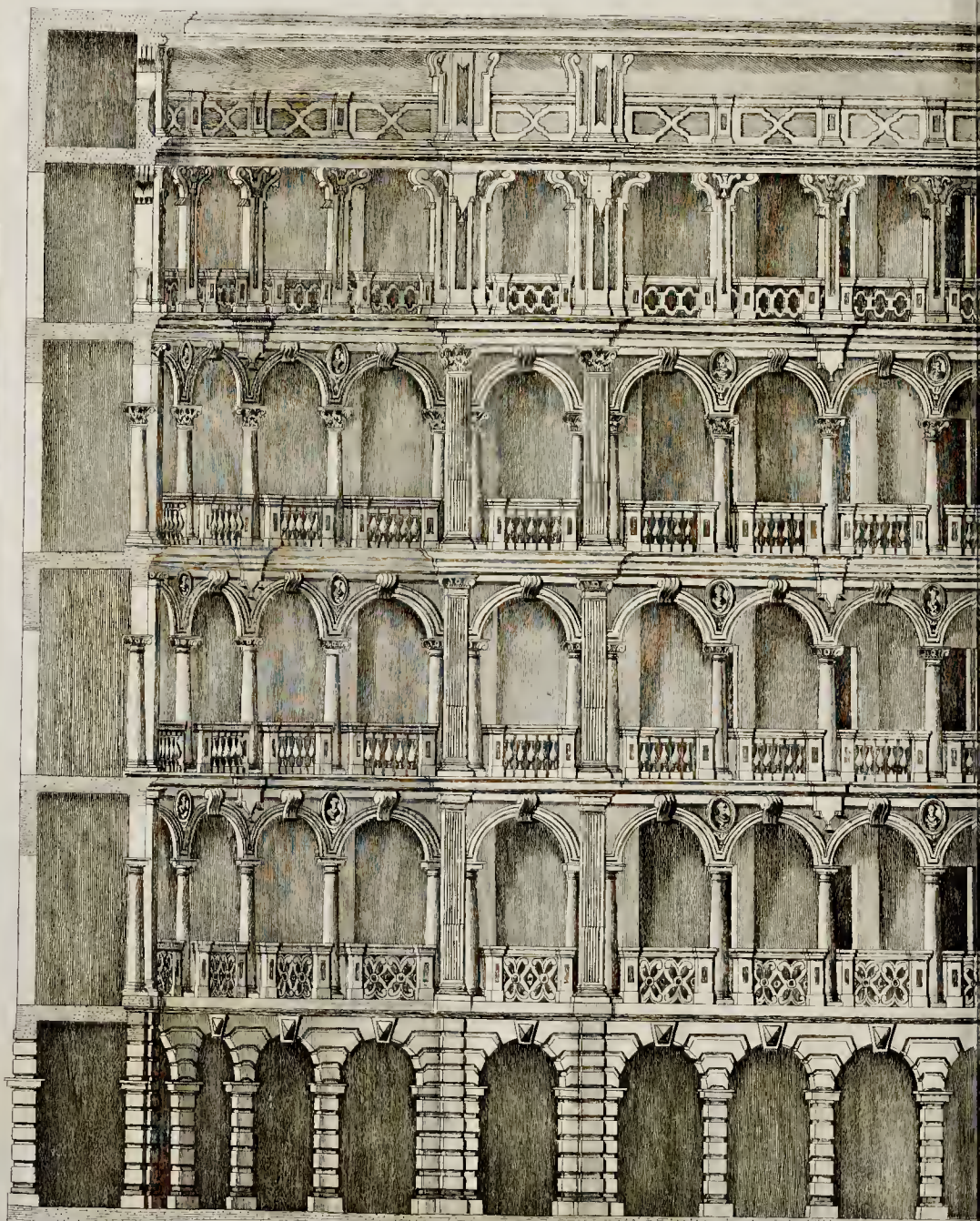
*Reliance*







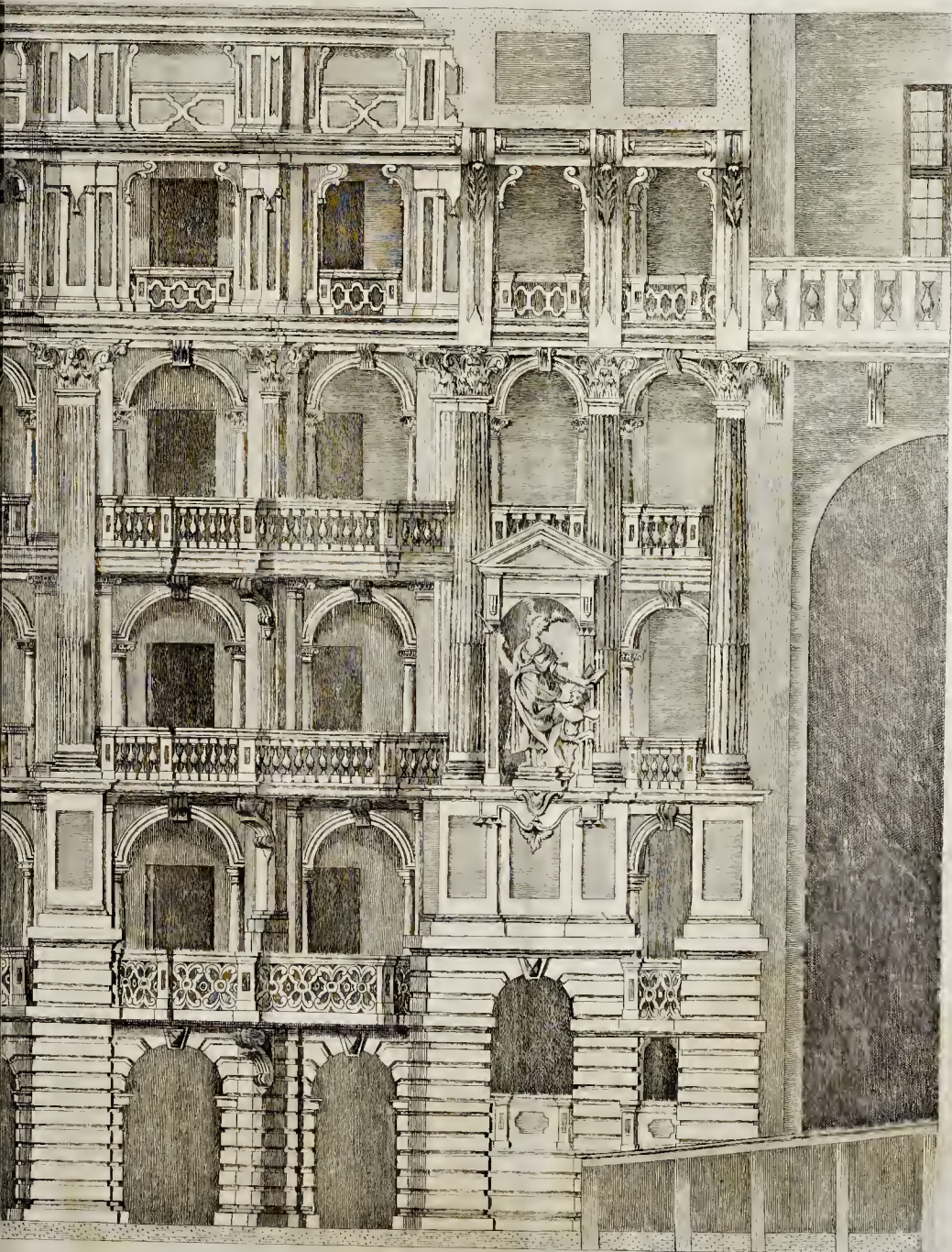
*Spaccato del nuovo Teatro de' quattro*



*Scala* ————— 1 2 3 4 5



*Cavalieri associati in Pavia*

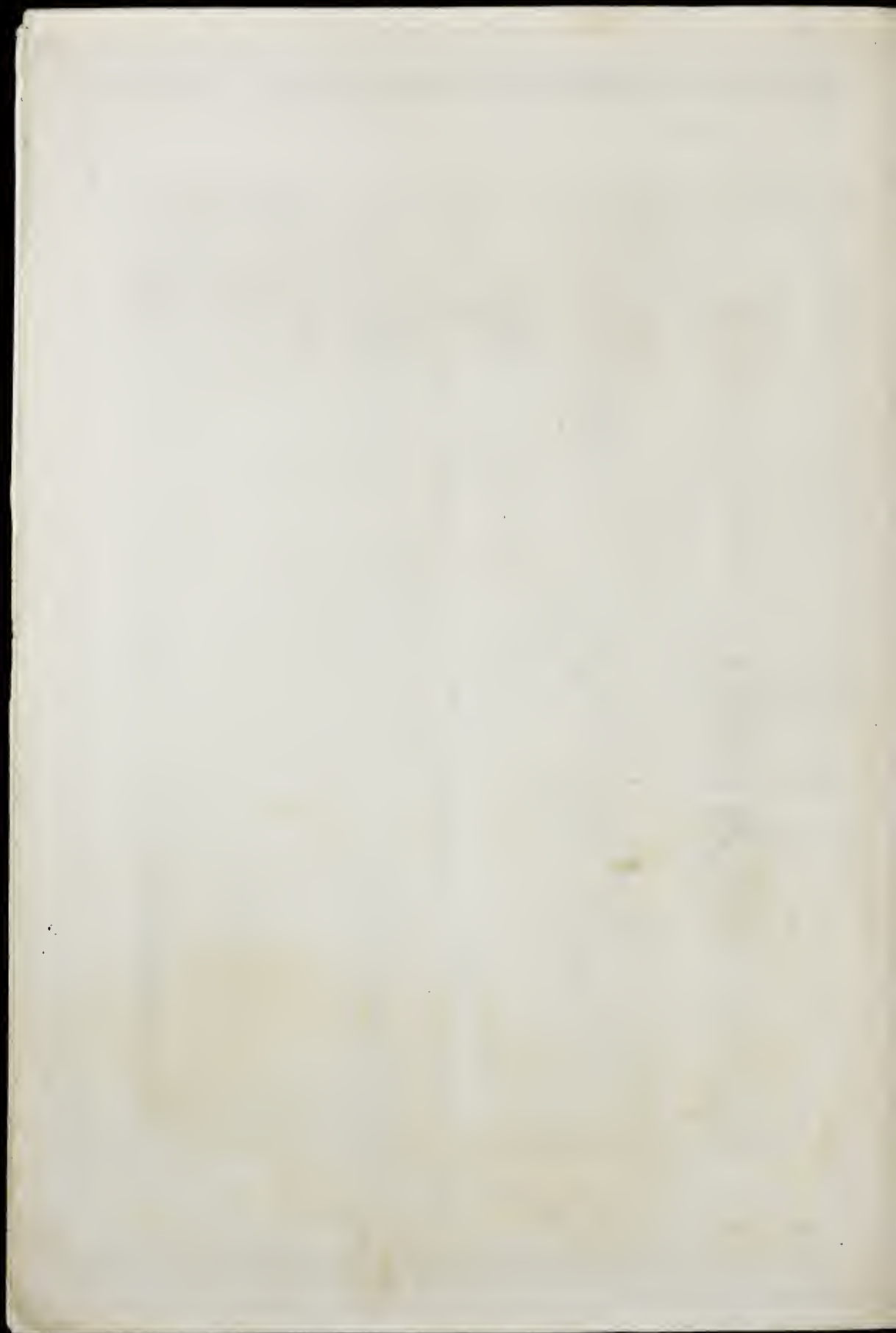


15

di B<sup>a</sup> Milanese

a. inv.

Ramus J. Papia





FARE 85-B  
OVERSIZE NA 10658  
1121  
P33.45  
Q2  
R17  
1773



J. A.

J. P.

P.

R.