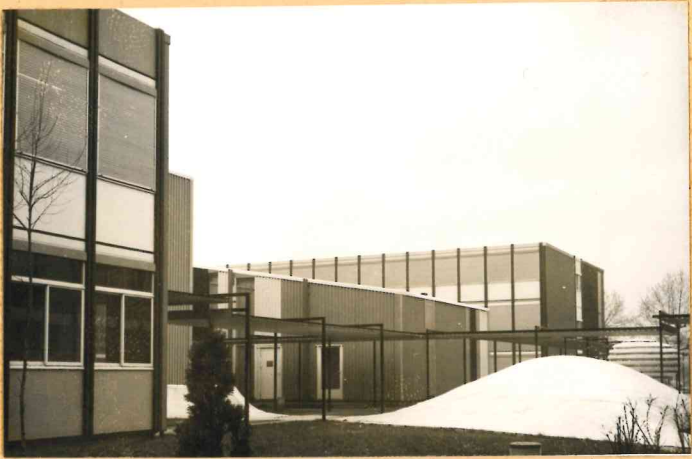


St DENIS I





Campagne industrialisée 1968.-

Institut Universitaire de Technologie de SAINT-DENIS (Rue de la Liberté)

Architecte : M. BALLADUR

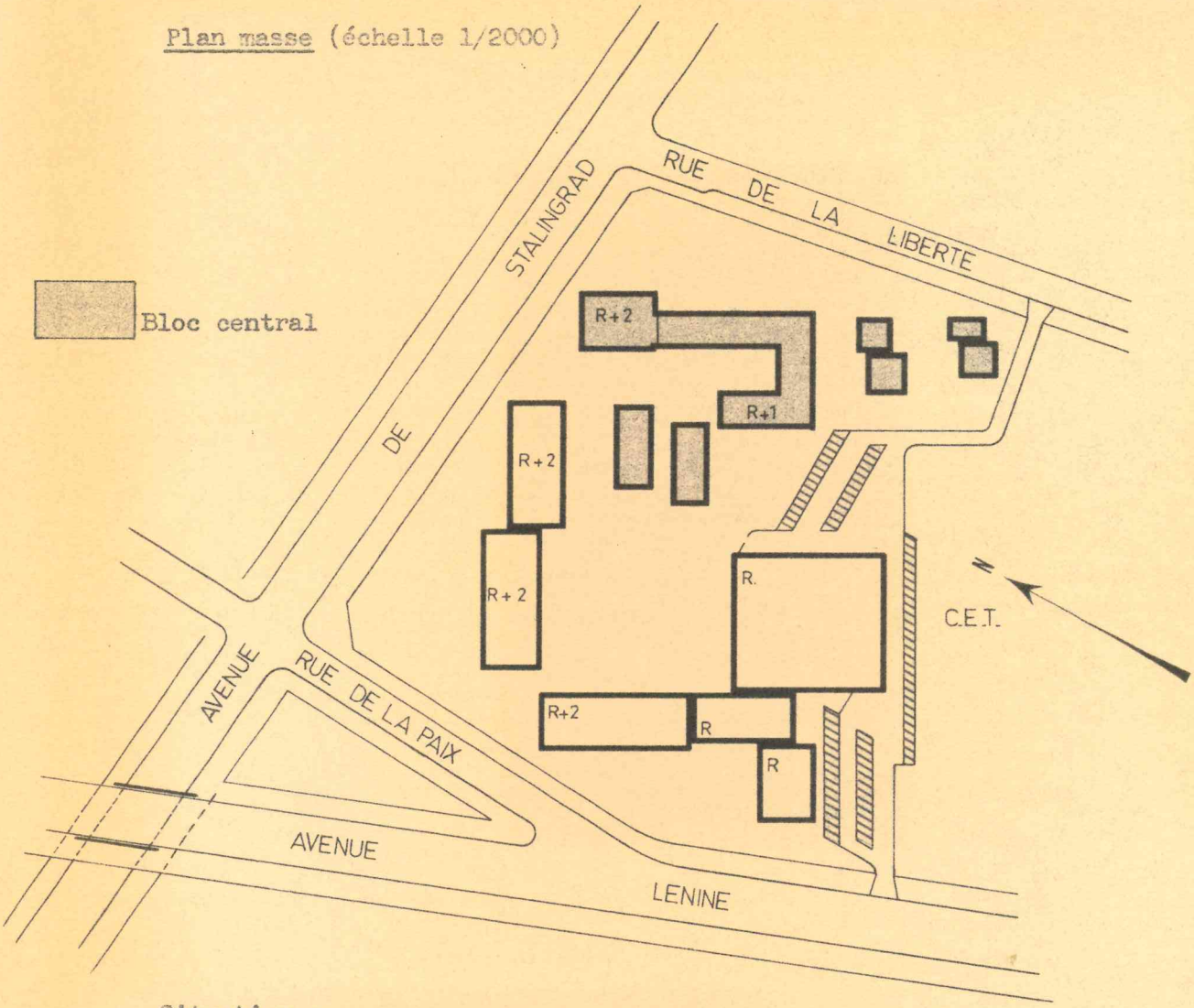
B. E. T. : O. T. H.

Entreprise : Constructions Métalliques FILLOD

L'Institut Universitaire de Technologie de SAINT-DENIS (Rue de la Liberté), comprend les départements suivants :

- 1 bloc central 900,
- 1 double département tertiaire,
- 1 département génie mécanique.-

Plan masse (échelle 1/2000)



Situation :

Ce terrain d'une superficie de 225.00 m² est situé entre l'Avenue Lénine à l'ouest, l'Avenue de Stalingrad au Nord et Rue de la Liberté à l'Est, et un Collège d'Enseignement Technique au Sud.-

Il était plat, peu boisé et de forme triangulaire.-

Les servitudes d'urbanisme se résument en une zone non aedificandi de 4m le long des voies périphériques.-

Projet :

Les bâtiments sont ceux du projet type. Le plan masse a été établi avec le souci d'éloigner le plus possible les salles de cours de la R. N. 1 (trafic dense et bruyant) et d'éviter les sorties sur les artères à grande circulation - Un espace vert central réservé aux piétons est au centre des bâtiments

Surface au sol des bâtiments	7.181 m ²
Surface dans oeuvre (sans galeries et locaux techniques ni galeries liaison).....	13.117 m ²
Surface utile (y compris cloisons intérieures et sanitaires)	10.617 m ²
Surface corrigée	14.443 m ²

Le pourcentage de dégagements par rapport à la surface utile est de 23 %

$$C. O. S. : 13.117 : 22.500 = 0,58$$

$$C. U. S. : 7.181 : 22.500 = 0,32$$

Procédé de construction - Procédé FILLOD :- Bâtiments courants :

Ossatures métalliques en profilés du commerce, protégés à 100/120 sur fondations traditionnelles, planchers préfabriqués à corps creux (R de C) et dalles pleines surfacées collaborantes (étages) -

Murs extérieurs rideaux = sandwich ou respirant suivant bâtiment, revêtements extérieurs tôle acier plastifié ou laqué, âme en polyuréthane injecté, bardages en tôle plastifiée 83/100.-

Menuiseries extérieures métalliques à châssis coulissants .-

- Ateliers :

Mêmes caractéristiques que précédemment sauf sols constitués par dallages traditionnels étanches anti-poussière et chape d'usure.-

Allèges intérieures en maçonnerie enduite sur 2,30m de hauteur plus doublage extérieur par mur rideau sur toute hauteur.-

Bardages spéciaux éclairant profilés "Shed Light" protégés et bardages corten 10/10.-

Fondations constituées par semelles filantes et longrines.-

Prix des bâtiments non équipés : 438 F/m² corrigé (valeur au 1/6/67).-

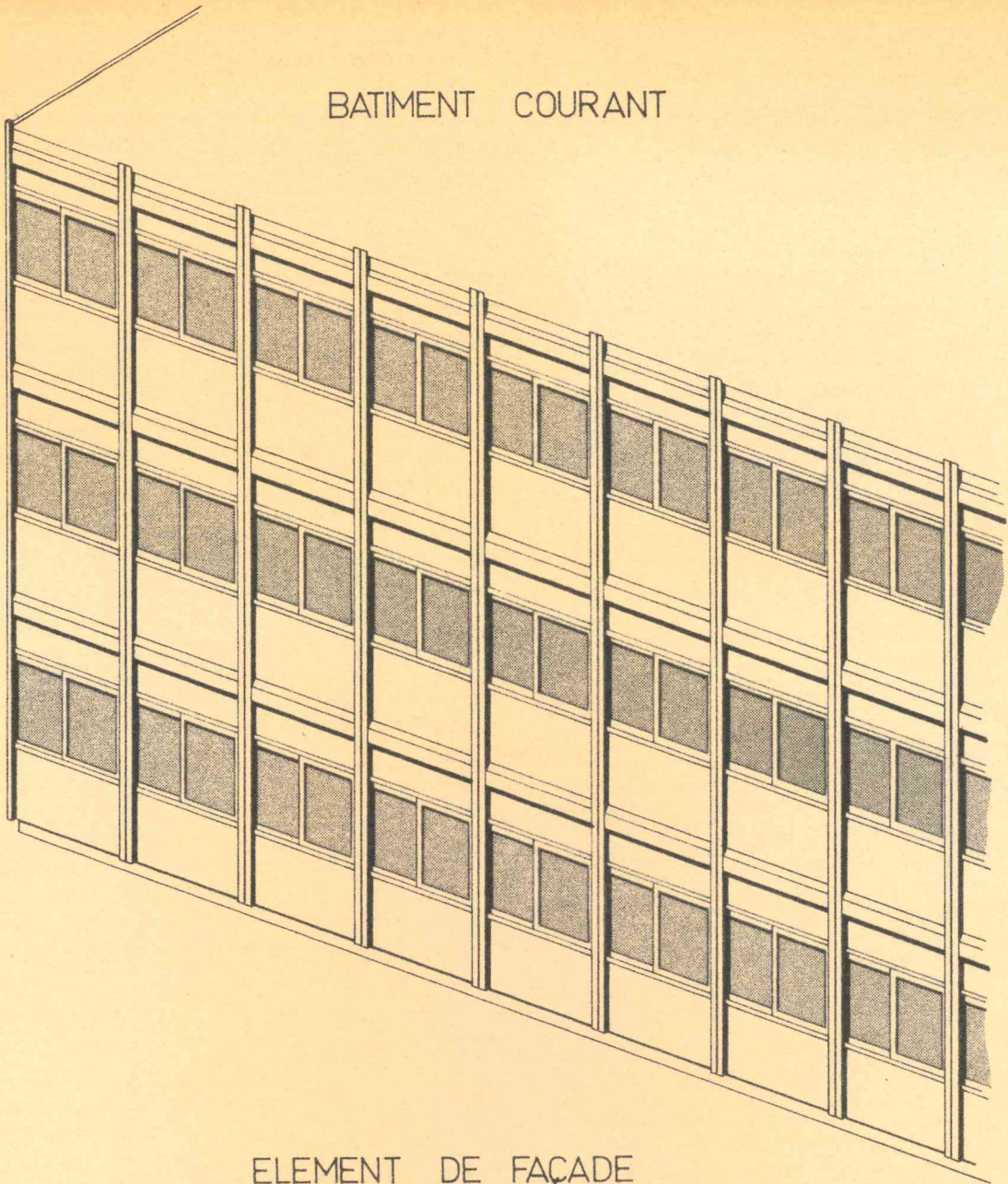
Equipements :

Les équipements techniques et immobiliers comprennent les lots techniques complétant les bâtiments non équipés (sans fluides) :

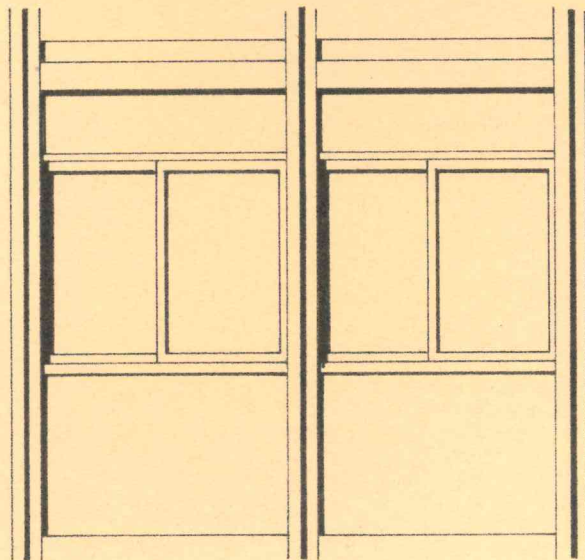
- Equipements complémentaires de structure et de second oeuvre -
- Equipements de laboratoires et salles spécialisées -
- Plomberie - sanitaires - incendie -
- Chauffage, ventilation (y compris chaufferie)
- Electricité (transformateur et poste de livraison compris) -
- Téléphone (y compris l'autocommutateur)
- Monte-charges.-

Le coût des équipements est de 135 F/m² D.O (valeur 1/6/67)

BATIMENT COURANT



ELEMENT DE FAÇADE



Delais :1°) - Rappel des dates officielles

- 1/2/68 Désignation de l'Entreprise et de l'Architecte,
 1/4/68 Décision de construire l' I. U. T. à SAINT-DENIS,
 3/4/68 Notification du programme
 12/6/68 Autorisation de programme de 10.750.467 Frs (y compris travaux préliminaires,
 5/8/68 Ordre de service n° 1,
Délai théorique : 10 mois.-

2°) - Durée d'exécution :

Les travaux de l'I. U. T. de SAINT-DENIS ont effectivement commencé le 2 Mai 68.
 Les fondations spéciales du premier bâtiment ont été terminées le 16/6/68,
 soit 1 mois 1/2 plus tard.-

La fin des travaux a eu lieu le 18/6/69, soit une durée d'exécution de
 13 mois et 1/2 en incluant les fondations spéciales et de 12 mois en les
 excluant.-

Une livraison partielle (atelier G. M. bâtiment de liaison, bâtiment R + 2
 a eu lieu le 15/12/68 : surface de 5.100 m² D.O. soit un délai partiel de
 7 mois et 1/2 en incluant les fondations spéciales et 6 mois en les excluant.-

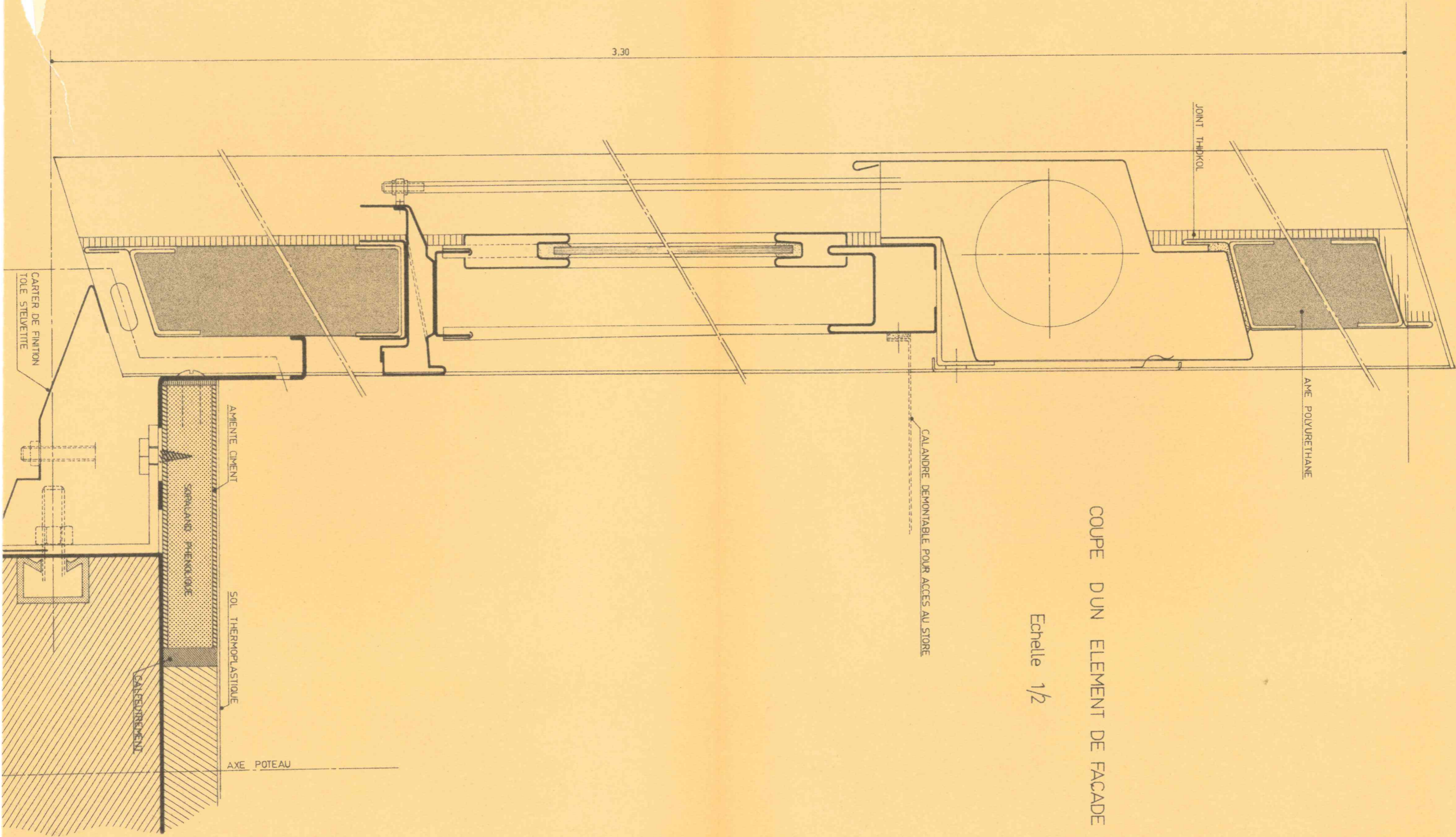
Bilan financier :1°) - Prix plafond :

Le prix plafond pour l' I. U. T. de SAINT-DENIS était de 10.720.687 Frs
 soit un prix moyen au m² dans oeuvre de 818 F/m².-

2°) - Le coût de l'opération à l'exclusion des fondations spéciales et des
 branchements mais y compris travaux préliminaires et actualisations est de :
 10.724.809 F, soit 818 F/m² dans oeuvre.-3°) - Montant définitif :

Bâtiments équipés, V. R.D. (actualisés) sondages honoraires	
décoration	10.724.809
Fondations spéciales (compris honoraires)	490.890
Branchements et participation C. G. E.	<u>254.371</u>
TOTAL	<u><u>11.470.070</u></u>

soit un prix moyen de 874 F/m² dans oeuvre.-



COUPE DUN ELEMENT DE FACADE

Echelle 1/2

