

藤氏系名

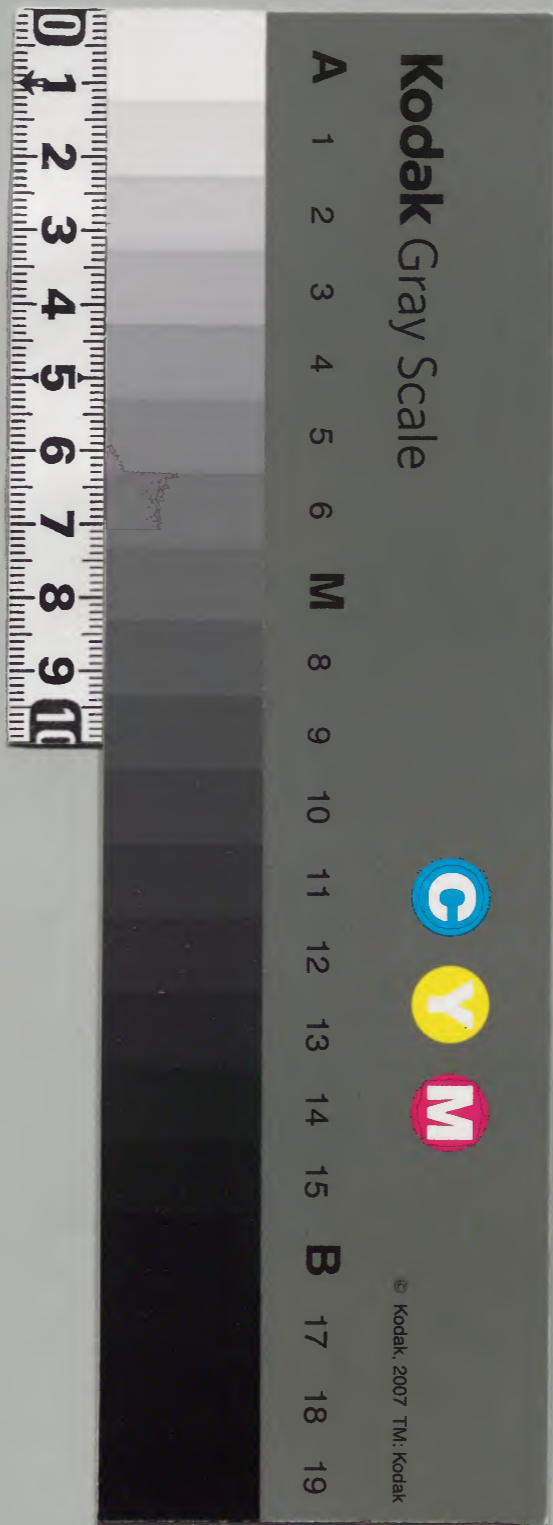
浅井 伊東 大友

三六三五	和書門
三三九	類
三四	函
三一	冊架

三三三五	和書
三一	冊架
五	函

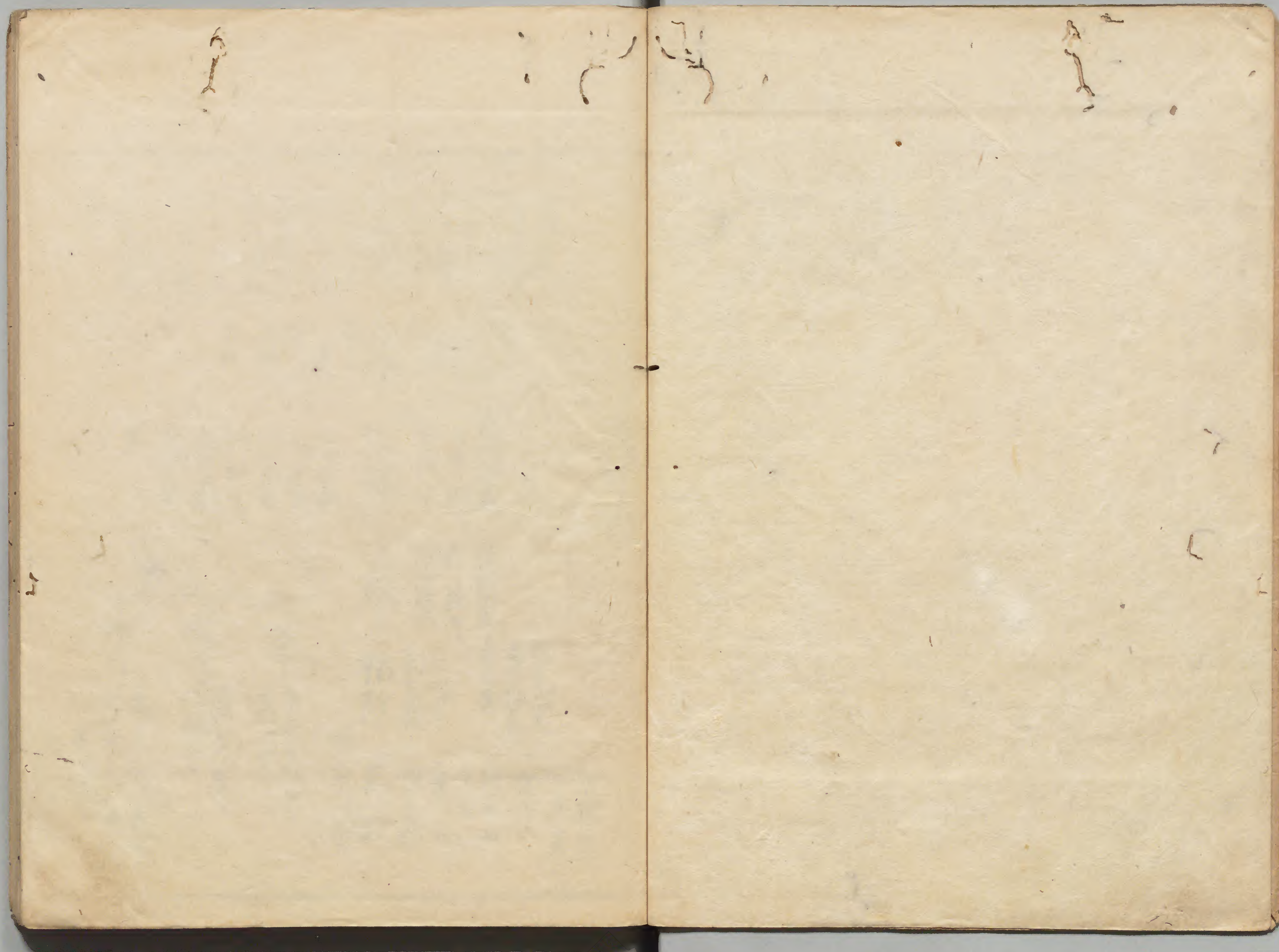
内閣文庫	
番號	和 36355
冊數	31 ( 25 )
函號	156 15

第百拾四

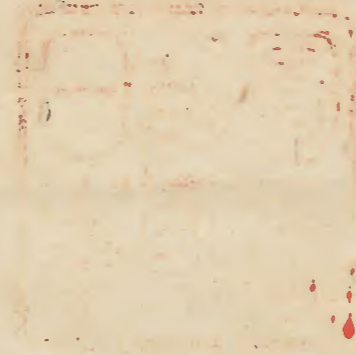
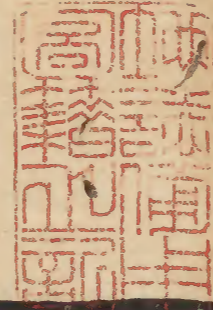


白紙のページが続く箇所があり、白紙箇所は省略





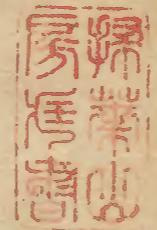
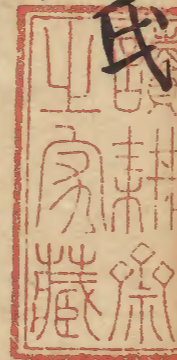




大織冠才  
 世之孫從  
 內大臣實  
 稚公長男  
 太宰師從  
 三余大納言  
 母家女房  
 此卿近江國  
 淺井郡為  
 谷庄領知  
 此時妾嘉  
 吉二年壬戌  
 生一男子  
 是淺井氏  
 祖也

藤原

淺井氏



公細

公雅

雅細

公政

祐政

長政

淺井  
 新九郎  
 大監物  
 式部大  
 夫

同新九郎  
 兵庫助  
 長門守

同新九郎  
 常陸守  
 同管領

同新九郎  
 公生宮  
 下野守  
 同管領

同新九郎  
 同管領  
 同管領

同新九郎  
 同管領  
 同管領

天正元八年  
 為平信長

京極長門  
 守高吉室

女子

女子

女子

女子

母管氏

六角政賴

贈正三納言

京極若狹守

高次室

六角大

贈大夫

則雅政

賜政守

為管領

為管領

成臣

給

淺井郡

給

給

給

給

給

給

給

給

給

給

給

給

給

給

給

給







為憲

文德天王賜武臣姓伊豆駿河守護遠江守  
木工介  
從五位下母平高聖女依木工介  
号工藤

為幾

稱門誅罰之時討死

時理

工藤太走

時信

駿河守正四位下

忠憲

維兼

從五位下遠江守  
遠藤祖

維賴

從五位下相良元祖

維弘

維末

從五位下  
駿河守

維景

正四位下駿河守母越前守平正慶女

維清

維職

從五位下伊豆押領使

祐隆

初号伊東九郎維次法名  
寂連工藤太走

景任

伊勢守  
母平正度女

行景

景隆

工藤庄司

景光

工藤

行光

小次郎



宗次

狩野四郎早世

祐親

伊東九郎法名寂心

祐光

小川三郎

祐重

河津三郎

祐成

曾我十郎

祐清

伊豆九郎壽永二年  
北國合戰討死

時宗

曾我五郎

女

三浦介義澄妻

禪師

女

土肥弥太郎妻

女

女

初頼朝妻  
後江間小次郎妻

祐繼

瀧口法名連開  
平治二年七月十三日卒行年四十三

茂光

狩野工藤介

宗茂

狩野介

宗光

八郎

維光

八郎

季光

左衛門尉

女子

田代冠者信經母

季茂

九郎左衛門尉

親光

狩野介五郎  
奥品合戰討死



行光  
揚津守

為佐  
大宰大貳法名連祐  
建長三年八月十四日死八十三歲

為成

為重

為時

政茂

宗時  
狩野新介

祐經  
工藤左衛門尉法名寂照  
賴朝參内供奉人建久四年五月廿八日生客

祐兼  
二郎三十七死

祐茂  
三郎兵衛尉  
祐政

祐時  
童名大房法名慈光母于葉外常胤女  
從五位下大和守建長四年六月十七日逝去

祐長  
薩摩守

祐廣  
十郎左衛門尉

祐朝  
九郎



祐朝

早川二郎  
奥品松山地頭

祐藤

祐經

三石三郎  
左衛門尉

祐久

三郎  
左衛門尉

女子

祐氏

八郎

祐光

祐能

和泉守

祐盛

石見守祐時存舍之時  
讓尔之

盛時

祐高

田嶋七郎左衛門日向田嶋高  
明七

祐重

女子

祐政

二郎

祐氏

長倉八良左衛門尉  
幡摩吉田地从

祐陸

次良兵衛尉

女子

祐景

門河九良左衛門尉  
肥品富田庄地从

康祐

同智屋左衛門次郎

祐忠

十郎  
石見國稻田地从

祐廣

九郎



祐頼

木脇刑部左衛門

祐継

二郎左衛門

某

肥後國松山鷺町主

頼圓

山法師紀伊國平領  
伊東院ノ住持

祐光

從五位下信濃守  
法名道加

祐宗

大和守  
法名慈照

景祐

三良左衛門雖元不継家  
母二階堂出羽守行義女

魚祐

宰相房

良海

大貳阿闍梨

祐秀

十郎

祐之

四郎

頼演

助僧都法印

貞祐

安藝守法名實光  
母後藤佐渡守基継女



益亮 大輔法印

維祐 信濃守

祐高 八良左衛門尉

祐灑

祐範 无逆將監法名慈性  
母落合小坂入道女

女

祐持 六良左衛門尉号光臺寺殿法名照山光公  
此時日向國御判从載建武四年丁丑四月下向都於郡居

祐重

童名鹿夜又 大和守從五位下号真禪寺殿  
寶山真公  
此時貞和四年自關東伊豆國伊東庄日向國工  
下向十二歲都於郡居住  
永和四年十二月廿八日於三綱死去五十五歲

祐藤 笠懸射備前守  
了上手

祐延 信濃守

祐安 大和守号常喜寺殿悦山喜公  
永享八年三月五日於八代逝去

祐次 石松

祐延 信濃守

祐將 兵庫从

祐次 石松



祐定

六郎大和守号福王寺殿福卷祐公三納居住上洛之時播摩病河  
落渡船卒嘉吉三年六月十一日行年四十四歲依月毛馬駕ヨリテ也  
此家月毛不采八代

祐貞

祐亮

六郎大和守号惣昌院殿法名源德本公 文明十七年四月廿八日  
清武於中野逝去七十七歲 此代十二以有戰治日向國御判  
宝治三年以戴京都使小構差狹守也慈照院殿御代也

祐賀

木脇刑部左衛門

祐為

伊豫守

祐

加護八幡崇

祐國

六郎大和守号光熙寺笑山  
觀公 文明十七年六月廿一日餓肥  
楠原陣之時城之掃木戸ニテダテ  
出サレ討死今楠原報恩寺云寺有之

祐友

左衛門尉

存忠

真禪寺

東貞庵

女

八代主稅正妻

女

右松和泉守妻

女

女

女子

公持亮經内室

女子

鳴津立久内室

祐也

二郎 文明十八年四月九日  
生害十七歲号善龍寺  
天叟幸公

祐英

伊勢守

祐圓

播摩守  
五月五日死心龍寺

祐兄

越前守



女 飯田肥前守妻

女 桃山金吾妻

祐豊 十郎 早世

女 佐渡守 豊前守妻

女 右松宮内女輔妻

祐岑 伊豫守

幻生 定法院早世

玉阿 早世

僧 真禪寺

僧 大平寺

女

女 伊東美作守妻

女 佐々守律妻

一海 黒貫寺

僧 光孝寺

祐具 兵部

祐軍 刑部 三河守

尹祐 大和守六郎号大用寺全公 大永三年十一月八日卒五十六歳從義尹將賜一字

祐梁 相模守大永三年十二月十日死 法名隆屋

祐武 武藏守天文二十一月十二日死

女子 相良長恒妻

女子 右松六良三良妻

祐亮 六郎号岳惣寺殿 法名岳総義高

天文二年八月廿八日二十四死

女 山宗若宮



女 清武三郎妻  
祐色妹

女 上別府  
尾張守妻

女 清武兵部女輔妻

女

女 新大納言殿内室

女 鳴洋忠治室

女 甲東太良次郎妻

女 北原殿内儀

義祐

從四位下大膳太史始号祐清法名貞翁昭眼天正十三年  
八月五日於大坂七十三歲 永祿十年三月治世十年  
此代餒肥院為攻企給日向國敵八志摩津也  
義祐以武略餒肥院攻企天文十年十月十日瀨平城取攝

了箭之極永祿十一年取得知行卅年後天正五年日向國没  
落十二月十日御出國伊東嶋津合戰有之

祐吉

女子 飯雲入道妻  
芳樹寺殿是也

女 肝付義兼妻

女 北原妻

女

祐岳妻母土佐一条殿女  
寬永十四年三月四日於江戶死  
七十三



歡房丸

義益

左京太夫号圓光院殿法名

桂圓法光 永祿十二年七月

十一日岩崎稻荷社内死于四歳

女子

方丈殿

女子

新藤新介室

女子

女子

女子

義賢

三左衛門左京亮儒者也

祐岳才也

文祿二年七月廿一日於

高梁毒害祐岳ノ能也

女

長倉織部妻

祐藤

小左衛門尉

女

伊東主馬

内儀

女子

祐岳

豊後守民部大輔

号報恩寺殿法名心閑宗安

女

伊東勝左衛門内儀

祐慶

修理太夫号東禪寺

秀雲玄興 寛永十三年四

月四日死四十八歳

女

成瀬豊後守内儀

女

瀧川左兵衛尉内儀

祐壽

左衛門尉



祐久

大和守  
小田原殿

祐豐

主膳正  
本殿

祐岳傳

野尻城主福永丹波守野村加賀守逆心而國中錯  
亂則豐後退出其後如京都御登羽柴秀吉公御賴  
天正十年毛利為對治中國下向之刻以伊藤掃部  
助取成以出仕有河內國半田庄五百石被賜一處  
命之地其後教度盡粉骨九品為御退治御下向之  
刻被成餒肥院清武合五萬七千石拜領本領安堵  
天正十五年六月十一日入國黑田笑兵衛尉奉行  
也福智三河守被仰付曾井城誘豐後守被下慶長  
五年十月十一日於大坂卒四十二歲也

大友代々

能直者藤氏也而後中原親能養能直為子云  
又或說大友者為賴朝之養子源姓云

後五位上豐前守右近將監能直

守市法師  
能直

利根次郎大炊助親秀

法名寂秀  
母島山守入道女

大炊助賴泰

後寺庫頭後五位上  
法名道恩

從四位截人右近大夫出羽守貞親

法名正溫

近江守貞宗

法名具簡



近江守長男氏泰  
後式部丞  
通世同慈寺殿

刑部大輔氏時 通世

氏時長男 氏繼

修理大夫親世  
九代氏時次男  
後瑞光寺殿祖高

中務大輔持直  
十代親世長男

出羽守親隆  
十代

式部大輔親着  
十代氏健長男

左京亮親綱  
十代

豐後守親繁  
十代

備前守親治  
十代

修理大夫義長  
十代親治長男

從三位左馬頭義鑑  
十代  
通宗玄

右衛門督義鎮  
十代  
通宗麟  
後宗備



十九代義鎮長男

送四位左兵衛督義統

大岡秀吉代号  
羽柴豊後侍候

旗本四家之大名

田原親定 其子親貫

户次伯耆守鑑連入道立花道雪

大友三代兵衛頭頼泰  
次男户次左兵衛尉重秀末也

作伯推守惟貞

日田

大友旗下之大名

肥前國 龍造寺隆信

同國 筑紫左馬頭惟門 其子野分廣門 但貳一家也

漢高祖後而春實公ヨリ大代

筑前國 秋月文種 其子種實

右一姓但惣領助也

同國 原田左京大夫 此外有小名

宇津宮孫高基洞寺孫

筑後國 蒲池志摩守鑑廣 其子兵庫頭鎮連



同國

右姓  
蒲池近江守鑑盛入道宗雪其子鎮連

同國

溝口 草野 三池 外有小名

肥後國

城親冬 合志驛正 赤星宮内

宇土 隈部鎮氏 質井宗運

外有小名

豊前國

城井 長野 外有小名











