

系譜

總目錄

内務省圖書  
 第九五四番  
 部.....號  
 二百七十七冊

和書門  
 類 號 函 架  
 一六三  
 一八一  
 一八四  
 一四七  
 二三七冊

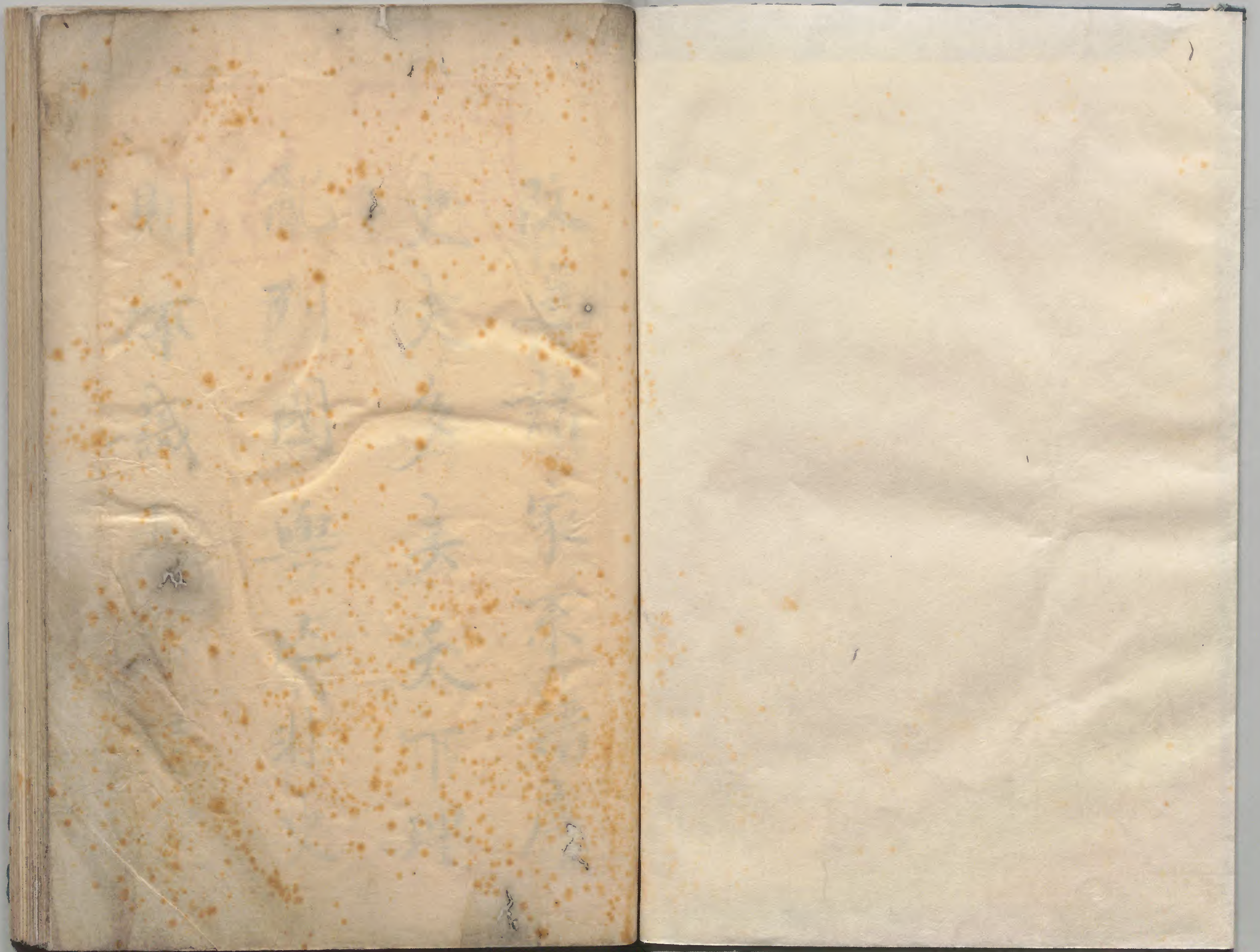
26  
 内閣文庫  
 和書  
 一三三  
 一三七  
 二二七  
 二〇九

内閣文庫  
 番號 和 16317  
 冊數 237( 1)  
 函號 156 26



裏面記載のない箇所は省略







明治十年購求



改選諸家系譜序  
 夫多矣天下理  
 亂列國興亡非史  
 則不識也亦經邈



矣國語史記兩漢  
三國諸書不可一  
一數也天下理亂  
列國興亡炳然若

明於世雖然其大  
者可將而知而其  
小者味可待而知  
也真小者將可得



而知其至其世譜  
族籍則泯乎未  
可得而知也吾竊  
恨焉

勝國之初天下瓜  
分豪傑并起其勝  
敗存亡史之所記  
最為多矣雖然其



大者固可得而知  
之喜小者猶可得  
而知之而至於其世  
誘族籍則泯下乎  
於未可得而知之  
也吾竊恨焉冰唯  
吾竊恨之至下也  
心為恨我鄉南翠



行其恨之之尤者  
也已翁姓松下若  
重長號關翠軒慶  
和同年十八後軍

于攝右列侯諸將  
勝敗功績目視之  
手記之非唯其大  
者小者可得而忘



之雖其世譜族籍  
未能得而志之聲  
之好登泰山而辨  
衆山向日而計  
秋毫矣為遂著誌  
家系譜第千卷為  
於是始不恨也為  
卒後門人藤田子



家得而考之能言而  
校之所其遺漏後  
而增之如前田松  
井柳澤戶田奧平  
永井堀森青木植  
村新庄等其先不  
審然考之識之本  
多大久保内藤水



野真支派繁不可  
辨皆得而正之昭  
昭為志書成名曰  
改選諸家系譜無  
慮二百有餘卷也  
吾聞之喜而不寐  
遂喜而識其端  
音亭保庚子初冬



音書山隱士平一

將一區叙為五卷

卷一 卷二 卷三 卷四 卷五

歐三詩亦不錄

改選系譜前編首卷目錄

卷之一

清和帝已來新田正統系得川  
正統系自德川義季至得川親  
氏記之

卷之二

中興德川親氏已來中世至贈  
大納言廣忠鄉記

卷之三

東照太神君以來至 秀忠公



御連枝悉記之

卷之四

家光公以來至當時  
尊大君世々御連枝悉記之

卷之五

尾張家系譜

元祖尾州直郷以來至當時  
尾張中納言継友郷世々御門  
葉悉記之

卷之六

紀伊家系譜

元祖紀伊頼宣郷以來至當時  
紀伊中納言宗直郷世々御門  
葉悉記之

卷之七

水戸家系譜

元祖水戸頼房郷以來至當時  
水戸鶴千世君世々御兄弟御  
門葉悉記之



改選諸家松平系譜前編

惣目録

卷之一

結城松平系譜

又稱越前家

卷之二

元祖詰城秀康御以來至當世  
松平越後守  
子孫志記之

世々御兄弟

卷之三

同系譜

*[Faint bleed-through text from the reverse side of the page, including characters like '結城松平系譜' and '元祖詰城秀康御']*



卷之三

同系譜

卷之四

同系譜

卷之五

同系譜

卷之六

右五六合卷為一冊也

卷之七

保科松平系譜

元祖保科正則以來至當取松

平菊千世保科彈正忠正昭世

兄弟子孫悉記之

卷之八

久松松平系譜

元祖久松道定以來至當取松

平伊勢守尚保松平大藏少輔

勝以等世々兄弟子孫悉記之



卷之三

同系譜

卷之四

同系譜

卷之五

同系譜

卷之六

同系譜

卷之七

保科松平系譜

元祖保科正則以來至當取松

平菊千世保科彈正忠正昭世

兄弟子孫悉記之

卷之八

久松松平系譜

元祖久松道定以來至當取松

平伊勢守尚保松平大藏少輔

勝以等世々兄弟子孫悉記之



卷之九

同系譜

卷之十

同系譜

附

元祖定因以來至當取松平  
要人走相并  
元祖定房以來至當取松平  
未女正定基并  
元祖定政以來至當取松平

卷之十一

酒井家系譜

藤十郎定臺松平小十郎定  
孝世々兄子孫悉令記之

元祖廣親以來至當取酒井九  
弟門尉志真世々兄子孫悉  
記之

卷之十二

同系譜

卷之十三



卷同系譜

卷之十四

松平松平家系譜

元祖松平郷主信廣以來至當  
敗松平太郎左門高采松平  
一郎左門信久世々兄弟子  
孫悉記之

卷之十五

竹谷松平系譜

元祖竹谷郷主守光以來至當  
時松平帶刀清辰松平内記清

與世々兄弟子孫悉記之

卷之十六

形原松平系譜

元祖形原郷主典嗣以來至當  
敗松平紀伊守信峯松平旅之  
助信元等世々兄弟子孫悉記  
之

卷之十七

大草松平系譜

元祖大草郷主光重以來至當



同 松平壹政字正永松平  
世々兄弟子孫悉記之

卷之十八

五井松平系譜

先祖五井卿主別定以來至當  
松平双記志根松平与九衛  
門志一世々兄弟子孫悉記之

卷之十九

深瀆松平系譜

先祖深瀆卿主志景以來至當  
松平主殿乃志雄及松平庄  
九郎忠令松平真人  
兄弟子孫悉記之 等世

卷之廿

長澤松平系譜

先祖長沢御主親則以來至中  
葉松平上總介志輝主及當  
松平庄右門方昌世々兄弟  
子孫悉記之



卷之廿一

能見松平系譜

元祖能見御主光重以來至當  
昭松平市正親純世之兄牙子  
孫悉記之

卷之廿二

佐々木松平系譜

元祖佐々木御至志澄以來至  
當昭内藤朝貞  
等世之兄

卷之廿三

牙子孫悉記之

卷之廿三

大給松平系譜

元祖大給御主兼元以來至當  
昭松平左近將監兼邑松平道  
殿助兼盛松平兼登身兼堅世  
牙子孫悉記之

卷之廿四

同系譜



卷之廿五

滝服松平系譜

元祖滝服江主兼遠以來至當  
昭松平教馬兼尚等世々兄弟  
子孫悉記之

新九郎家系譜

助十良家系譜

此家称麻生松平

卷之廿六

宮石松平系譜

元祖宮石御主兼次以來至當  
昭松平新五左衛門某松平所  
在門長茂世々兄弟子孫悉  
記之

卷之廿七

岩津内牟松平系譜

元祖岩津内牟張忠以來至當  
昭松平下野守信治世々兄弟  
子孫悉記之



卷之廿八

福釜松平系譜

元祖福釜御主親盛以來至當  
弟松平三郎次所康致世々兄  
附三

甚三部家系譜

卷之廿九

櫻井松平系譜

元祖櫻井御主信定以來至當

卷之三十

藤井松平系譜

收松平遠江守忠喬世々兄弟  
子孫悉記之

卷之三十一

東條松平系譜

元祖東條御主又春以來至中  
葉松平薩守忠吉御世々兄



卷之三十二  
父子孫志記之

三木松平系譜

元祖三木御主松平藏人信孝  
以來至當取松平源七世  
兄弟父子孫志記之  
附  
元祖松平忠政以來至取松  
平房太夫政直并  
元祖哉後守以來至當取松  
平九郎左門某世之兄弟  
子孫志記之

卷之三十三

鷹司松平系譜

元祖鎌足公以來至當取松平  
中務太輔信友世之兄弟子孫  
志記之

御系譜并御三家

都合四十卷

内共合册改三十九册

改選諸家系譜前編總目錄

大尾



改選諸家系譜後編

卷之二十一

前田系譜

元祖管至相以來中葉至羽柴

卷之三十五

改選諸家系譜後編

總目錄

卷之一

前田系譜

元祖管至相以來中葉至羽柴

卷之二

同系譜

中

下



卷之三

同系譜

下

卷之四

島津系譜

本家今賜  
林松平氏

一

卷之五

元祀右大将  
松平大隅守  
继豊及島津  
但馬守忠就

二

同系譜

卷之六

同系譜

三

卷之七

同系譜

四



卷之八

伊達系譜

本家今賜  
松平氏  
元祖錄足以來中葉至伊達左  
京大夫輝宗

卷之九

同系譜

二

卷之十

同系譜

三

卷之十一

同系譜

四

卷之十二

田村系譜

元祖後漢  
吳帝以來富  
田  
村下惣守誠  
顯  
番記之

卷之十三  
田村異系



卷之十三

細川系譜

元祖清和帝以來當此至細川  
長門守興榮

上

卷之十四

同系譜

下

卷之十五

黑田系譜

本家今賜  
稱松平氏

上

卷之十六

同系譜

元祖宇多帝以來當此至松平  
筑前守健高及日申斐守長治

下

卷之十七

淺野系譜

本家今賜  
稱松平氏  
元祖清和帝以來中葉至淺野  
左京大夫幸長

上



卷之十八

同系譜

中

卷之十九

同系譜

下

卷之二十

毛利系譜

本家今賜  
稱松平氏

元祖平城帝以來中葉至毛利  
大膳大夫隆元

卷之廿一

同系譜

中

卷之廿二

同系譜

下



卷之廿三

鍋島系譜

元祖錄足以來至中葉鍋島加  
賀子直茂

本家今賜  
松平氏

上

卷之廿四

同系譜

中

卷之廿五

同系譜

下

卷之廿六

池田系譜

中葉池田紀伊守恒利以來至  
堀孫池田三尾久門前輝政及

本家今賜  
松平氏

上



當取池田三尾衛門尉群政及  
當取

卷之廿七

下

同系譜

卷之廿八

井伊系譜

元祖錄定以來當取至井伊瑞  
部乃直惟及日丹波守直陽日  
因情守直定

卷之廿九

上

藤堂系譜

元祖宇多帝以來當取至左室  
知泉守高敏及日大帳龜

卷之三十

下

同系譜

卷之卅一

上

同系譜



卷 蜂須賀系譜

中葉蜂須賀彦右衛門正勝  
以來當政至松平浪宗

卷之世二

卷 同系譜

下

卷之世三

山内系譜

元祖錄是以來當政至松平氏

部大輔豐教

卷之世四

有馬系譜

元祖村上帝以來當政至有馬  
玄善乃則維及曰兵庫乃氏倫

卷之世五

中



卷 同系譜

卷之卅六

同系譜

卷之卅四

卷之卅七

佐竹系譜

元祖清和帝以來當返至佐竹

上

卷之卅八

同系譜

右京大夫及同壹岐字及  
道同書前字及堅

下

卷之三十九

奥平系譜

元祖村上帝以來當返至奥平  
大膳太史昌春

上



卷之四十一

同系譜

下

卷之四十一

柳澤系譜

本家今賜  
称松平氏

上

元祖清和帝以來當取至松平  
甲斐守吉里及松平彈正文弼

卷之四十二

同系譜

下

同系譜

卷之四十三

上杉系譜

上



元祖鎌足以來當敗至上  
正弘宗善同敷河守勝周  
孫

卷之四十四

同系譜

中

卷之四十五

同系譜

下

卷之四十六

上

榊原系譜

元祖清和帝以來當敗至榊原  
式部大輔政祐

卷之四十七

同系譜

下

卷之四十八

本多系譜

上



本  
元祖錄足以未當敗至本多豐  
後字廣明  
附本多家大坂陣首帳

卷之四十九

同系譜

二

卷之五十

同系譜

三

卷之五十一

四

同系譜

卷之五十二

五

同系譜

卷之五十三

六

小笠原系譜

元祖清和帝以來常敗至小笠原  
原右近大夫貞廣







卷之六十二 大久保系譜

元祖 錦足以來 常取 至大久保  
五 亦 在 行 門 康 政

卷之六十一

同系譜

卷之六十二

同系譜

卷之六十三

同系譜

卷之六十四

稻葉系譜

元祖 孝 吳 帝 以 來 常 取 至 稻 葉  
能 登 守 董 通

卷之六十五

同系譜

卷之六十六

同系譜

二

三

四

上

中

下



卷之六十六

立卷系譜

上

元祖鎌足以來當敗至立花也  
騏字鑑卷

卷之六十七

同系譜

下

卷之六十八

丹羽系譜

中葉丹羽左京亮長政以來當  
敗至丹羽左京大夫秀延

卷之六十九

真田系譜

上

元祖清和帝以來當敗至真田  
出羽守信弘  
所海野林津望月

卷之七十一

同系譜

下



卷之七十一

阿部系譜

中葉阿部善右衛門正勝以來  
當取至阿部伊勢守正毅及阿  
部因幡守正良子  
中葉阿部左馬守志吉以來當  
取至阿部豊後守正吾

卷之七十二

同系譜

卷之七十三

戸田系譜

元祖鎌足以來當至戸田丹波  
守光息

卷之七十四

同系譜

卷之七十五

三



卷之七十五  
同系譜

卷之七十六

南部系譜

元祖清和帝以來當取至南部  
修理大文信祝及同甲斐字廣  
信

上

卷之七十七

同系譜

下

卷之七十八

堀田系譜

元祖孝文帝以來當取至堀田  
出羽字正附同伊豆字正虎日  
大和字正永

卷之七十九

宗系譜

元祖桓武帝以來當取至宗對  
馬字方誠



卷之八十一

土屋系譜

元祖清和帝以來當敗至土屋  
但馬守陳直

卷之八十一

牧野系譜

中葉田口傳因左門成富以  
未當敗至牧野駿行守忠壽日  
因膳正康因日致中守貞保

卷之八十二

下

同系譜

卷之八十三

中川系譜

中葉中川佐渡守重清以來當  
時至中川内膳正久忠

卷之八十四

本庄系譜

本家今賜  
松平氏  
中葉地小路五四大輔宗利久



卷之八十四  
素高收至本左大和字道能松

卷之八十五  
上

大河内系譜

卷之八十六  
元祖清和帝以來當收至大河  
内金兵衛果

卷之八十七  
下

同系譜  
本家今賜  
孫松平氏

卷之八十八

卷之八十七  
上

松井系譜  
今賜松平氏

卷之八十八  
元祖清和帝以來當收至松平  
周防乃康豐

卷之八十九  
下

同系譜

卷之八十九  
上



卷水野系譜

元祖清和帝以來當收至水野  
日白字勝政

卷之九十

中

同系譜

卷之九十一

下

同系譜

卷之九十二

土井系譜

元祖清和帝以來當收至土井  
大炊及利憲及土井淡路守利  
庸同甲斐守利治

卷之九十三

上

内藤系譜

元祖錄足以來當收至内藤  
後守政柁同銀一郎政令日丹  
波守政貴

卷

下



卷之九十四

下

同系譜

卷之九十五

户澤系譜

元祖尾輪王以來當旺至户氏  
上總介政庸

卷之九十六

上

安藤系譜

元祖淳和帝以來當旺至安藤  
對馬守信賢

卷之九十七

下

同系譜



卷之九十八

松浦系譜

元祖嵯峨帝以來當取至松浦  
壹改守右信日壹後守鄰

卷之九十九

相馬系譜

元祖桓武帝以來當取至相馬  
譚改守尊既  
附 相馬異系

卷之百

上

石川系譜

元祖清和帝以來中葉至石川  
日白古家成日迫江守總伎

卷之百一

下

同系譜

卷之百二



秋元系譜

中葉秋元但馬守泰朝以來高  
院至秋元但馬守喬房

卷之百三

壹

京極系譜

元祖字多帝以來中葉至京極  
長門守高吉

卷之百四

二

同系譜

卷之百五

三

同系譜

卷之百六

四

同系譜

卷之百七



卷仙石系譜

中葉仙石是前守秀次以來當時至仙石信濃守政房

卷之百八

井上系譜

中葉井上半右門厨清秀以來當取至井上河内守正如曰遠江守正致

卷之百九

久世系譜

元祀村上帝以來當取至久世隱岐守廣元

卷之百十

脇坂系譜

中葉脇坂甚因安雄以來至當取取坂豐之助安興

卷之百十一

園部系譜

元祀鏡足以來當取至園部貞濃守長富



卷之百十二

伊東系譜

元祖鍾足以來中葉至伊左信  
濃守祐元

卷之百十三

同系譜

下

卷之百十四

加藤系譜

中葉加藤遠江与光泰以來富  
收至加藤出羽守泰統

卷之百十五

越智系譜

今賜松平

中葉越智与右介尉清隆以  
來富收至松平肥前守雅世

卷之百十六

間部系譜

中葉間部刑了詮清以來富收



卷之百十七

至問部若梗字註方

上

板倉系譜

元祀清和帝以來當水至板倉  
新十郎勝澄同伊与字勝清

卷之百十八

下

同系譜

卷之百十九

上

青山系譜

中葉青山金兵衛尉忠世以來  
當水至青山因情字俊春

卷之百廿

下

同系譜

卷之百廿一

秋田系譜

中葉秋田城之介實季以來當



卷之百廿二

元 昭 至 秋 田 信 濃 守 賴 季

卷之百廿三

元 昭 鍾 足 以 來 高 取 有 馬 五 子  
門 佐 壽 純 至

卷之百廿四

溝口系譜

中 葉 溝 口 左 衛 門 尉 政 勝 以 來  
當 取 至 溝 口 信 濃 守 直 治

卷之百廿五

太田系譜

元 昭 清 和 帝 以 來 當 取 至 太 田  
倫 中 守 資 在

卷之百廿六

津輕系譜

元 相 鎌 足 以 來 當 時 至 津 輕 土  
佐 守 信 壽

卷之百廿七

龜井系譜

元 昭 宇 多 帝 以 來 當 時 至 龜 井



隱岐守茲親

卷之百廿七

金木林系譜

元祖金鹿五郎八景近以來當  
昭金鹿出雲守賴告

卷之百廿八

永井系譜

元祖平城帝以來當昭至永井  
播守直亮日伊豆守直信

卷之百廿九

同系譜

二

卷之百三十

同系譜

三

卷之百三十一

同系譜

四

卷之百三十二

九鬼系譜

中葉九鬼大隅守嘉隆以來當



時至元 丹後字 隆休日大陽

卷之百廿三

上

土岐系譜

元祖清和帝以來當起至土岐  
丹後字賴祐

卷之百廿四

下

同系譜

卷之百廿五

卷之百廿五

上

諏訪系譜

元祖清和帝以來當起至諏訪

卷之百廿六

下

同系譜

卷之百廿七



卷 朽木系譜

元祖字多帝以來當收至朽木  
土佐守種春

卷之百卅八

上

鳥居系譜

中葉鳥居法服志氏以來當收  
至鳥居丹波守忠利

卷之百卅九

下

卷 同原系譜

卷之百四十

稻垣系譜

中葉藤助重賢以來當收至稻  
垣規津守昭賢曰鑑次帝定享

卷之百四十一

上

堀系譜

元祖鑑足以來當收至堀左京  
亮直治



卷之百四十二

同系譜

卷之百四十三

同系譜

卷之百四十四

卷之百四十五

元祖所智主以來當取至秋月  
長門守種弘

卷之百四十六

同系譜

元祖鎌足以來當取至小出信  
濃平英貞

卷之百四十七

同系譜



卷之百四十七

大村系譜

元祖鎌足以來當晚至大村河

内守純富

卷之百四十八

西尾系譜

中葉西尾隱政守吉次以來當  
晚至西尾隱政守忠通

卷之百四十九

植村系譜

元祖清和帝以來當晚至植村  
刑部少輔同土佐守正朝

卷之百五十

木下系譜

中葉杉原伯耆守光平以來當  
時至木下肥後守分定同右衛  
門佐俊量

卷之百五十一

三浦系譜

元祖桓武帝以來當晚至三浦  
木馬



卷之百五十二

三宅系譜

元祖新羅王子以來當時至三宅倫前守庸利

卷之百五十三

增山系譜

中葉增山禪正忠正利以來當時至增山對馬守正任

卷之百五十四

黑田系譜

中葉中山

直胤以來當

肥至黑田豐前守直邨

卷之百五十五

相良系譜

元祖鎌足以來當肥至相良遠江守長右

卷之百五十六

安部系譜

元祖清和帝以來當肥至安部攝津守信賢

卷之百五十七



卷六 鄉系譜

元祖錄正以來當昭至六鄉伊賀守政晴

卷之百五十八

加藤系譜

中葉加藤三之至廣明以來當昭至加藤和泉守嘉明

卷之百五十九

系譜

元祖清和帝以來當昭至

卷之百六十

柳生系譜

中守長生園安藝守長記

中葉柳生播磨守永珍以來當時至柳生采女貞弘

卷之百六十一

關系譜

元祖桓武帝以來當昭至園但馬守長廣

卷之百六十二

上



織田系譜

元祖桓武帝以來當昭至織田  
夏深守信統

卷之百六十三

中

同系譜

卷之百六十四

下

同系譜

卷之百六十五

毛利系譜

元祖宇多帝以來當時至毛利  
周防守高寬

卷之百六十六

岩城系譜

元祖桓武帝以來當昭至岩城  
河内守治隆

卷之百六十七



卷分部系譜

元祖鎌足以來當收至分部左

卷之百六十八

大開系譜

中葉大開肥後守高濑以來當

卷之百六十九

市橋系譜

中葉市橋專煩以來當至市橋

卷之百七十

小堀系譜

壹岐守直方以來當至小堀  
中葉小堀右近將監光道以來  
當收至小堀備中守政峯

卷之百七十一

渡辺系譜

元祖嵯峨帝以來中葉至渡辺  
源五左衛門高細

卷之百七十二

下



卷同系譜

卷之百七十三

久留島系譜

元祖孝景帝以來當收至久留島信濃守光通

卷之百七十四

五島系譜

元祖清和帝以來當收至五島

卷之百七十五

土方系譜

中葉土方彦三郎重久以來當收至土方河内守雄房

卷之百七十六

太田原系譜

元祖平城帝以來中葉至太田原備前守晴清



卷之百七十七

片桐系譜

元祖清和帝以來當眩至片桐  
石見守貞起

卷之百七十八

遠山系譜

中葉遠山久其有尉友政以來

卷之百七十九

森川系譜

當眩至遠山勝三郎友將

卷之百八十

高木系譜

元祖宇多帝以來當眩至森川  
出羽守俊胤

卷之百八十一

中葉高木六郎右衛門尉宣光  
以來當眩至高木正正陳



卷之百八十一 米津系譜

中葉米津左馬亮勝政以來當  
此系津出羽守政容至

卷之百八十二

上

卷之百八十三 山口系譜

元祖琳聖太子以來當時至山  
口伊豆守弘豐

卷之百八十四

下

同系譜

卷之百八十五

上

北条系譜

元祖桓武帝以來中葉至北条  
左京大夫氏直

卷之百八十六

下

同系譜

卷之百八十七



卷之百八十六 米倉系譜

中葉米倉丹後守信馬以來當  
貳至米倉丹後守保教

卷之百八十七

青木系譜

元祖宇多帝以來當貳至青木  
出羽守正盈

卷之百八十八

伊東系譜

中葉伊東武吉不長秋以來當

卷之百八十九

貳至伊東伊豆守長廣

新庄系譜

元祖錄足以來當貳至新庄駿  
河守直祐

卷之百九十

建部系譜

中興建部内匠以壽任以來至  
當收建部丹波守正周

卷之百九十一

上



卷一 柳系譜

元祖孝灵帝以来至当收一柳  
土佐守末昆

卷之二 百九十二

下

卷三 同系譜

卷之百九十三

卷四 内田系譜

中葉勝同田遠江守正利以来

卷之百九十四

當時至内田敏貞正昌

卷五 谷系譜

中葉谷大膳亮衛好以来当收  
至谷出羽守衛衛

卷之百九十五

卷六 遠藤系譜

元祖桓武帝以来当收至遠藤  
但馬守胤親

卷之百九十六



卷丹羽系譜

元祖清和帝以來當昭三丹羽  
式部少輔氏倚

卷之百九十七

松前系譜

元祖清和帝以來當昭至松前  
志廣宇部廣

都合二百三十七冊 厚目錄一冊

改選諸家系譜後編總目錄

大尾





册

卷之百九十七

松平系譜

部

百九十七

松平系譜



