

大同類聚方

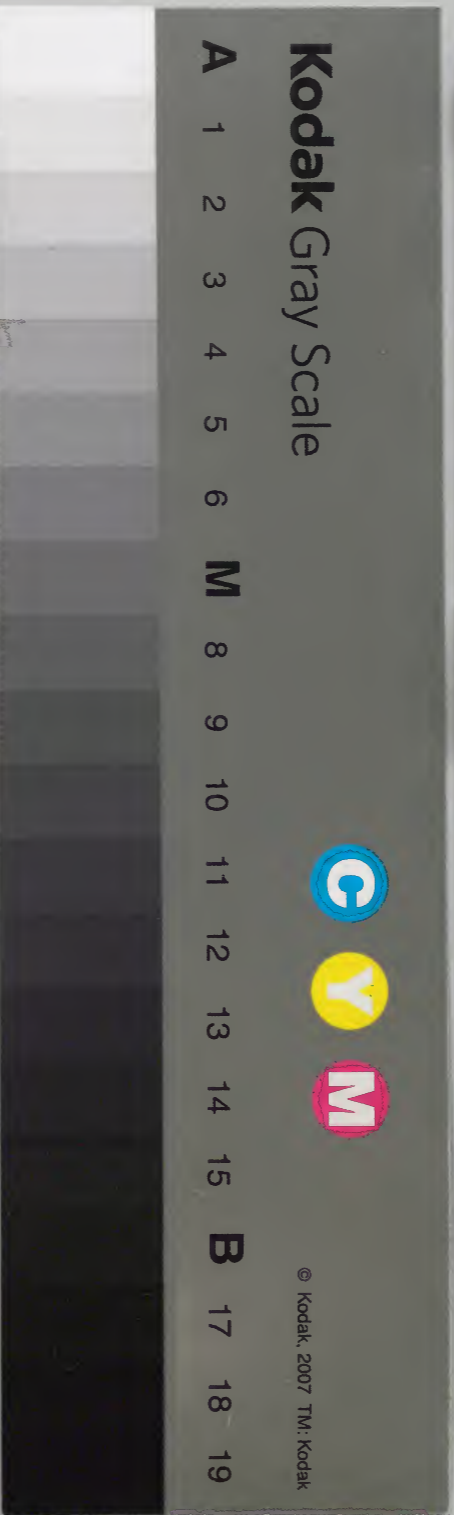
自十四  
至二十六

			和
	一	九	書
	一	九	門
冊	架	函	號
四	九	九	類

庫	文	閣	內
九	二	和	
五	六	書	
函	九		
	九		
架	冊	號	類
一	一		

內閣文庫	
番號	和 20699
冊數	10 ( 3 )
函號	195 2

共廿十  
雜抄





大同類聚方卷之十四

從五位下典頭安部

臣真貞

侍醫六位上

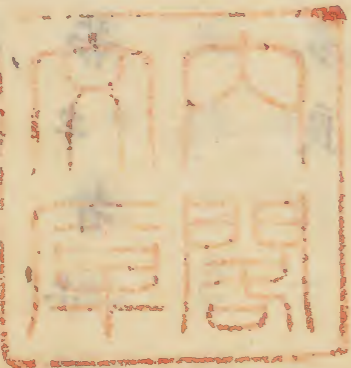
出雲

祢廣貞等

奉

勅同撰

依也美



依也美藥師大和國添上郡奈麻呂

大同類聚方卷之十四

依也美

大正圖書

乃朝家尔所上奏乃方也  
 依也美波又登岐乃介共云遍身大尔  
 熱久大尔渴支人皆也美苦牟者尔可  
 與之

表介良祢

豆知多良

久佐波自加民也万比良々支

四味乎以水呈煎呈

依也美乃薰反藥十淡海真人三船乃家

方也其元波少彦名命之神方也

依也美久佐奈流波自加民

二味乎火尔焚支薰反呈登岐乃

介乎避久返之奇方也

登岐乃介乃左万之藥從五位上吉宜

乃方尔而出雲不好尔所授乃藥也

久利加波也万之保

阿末支

三味乎粉尔研支以白湯乎米乃

醋少許乎入礼可與之

度會藥 伊勢國不縣主對麻呂乃

家方

依也美尔呈大尔熱久甚渴支飲食不

進苦牟者可與之

依也美久佐美多加良

波自加美古多迹

久須加豆良

五味乎粉尔研支以冷水乎服之

三木藥 出雲國乃國造出雲臣國成乃

家方

依也美尔呈大尔苦牟者

久利加波毛々加波

無免加波

三味以水乎煎呈

神谷藥三美濃國厚見郡人美連乃世々

所傳乃方也其原波

犬已貴乃神方也

前乃同病尔與布方

奈流波自加民保曾久味

依也美久佐波自加民

四味乎水煎

依也美左万之藥時麻呂乃家方

依也美乃大熱乃者尔

美々良須

一味乎捕比去土乎洗比水平以

煎呈其上澄乎與布礼波汗乎發

之愈由返之

依也美藥尾張國熱田

傳乃

萬差利藥 河內國志貴縣主 乃所傳家  
 波奈多利也美  
 侍醫從六位上 出雲 宿祢廣貞等 奉  
 從五位下 典藥頭 安部 朝臣真貞  
 勅同撰 律例之 權入 水

大同類聚方卷之十五

侍醫從六位上

出雲

宿祢廣貞等

奉

勅同撰

律例之

權入

水

波奈多利也美

萬差利藥 河內國志貴縣主 乃所傳家

飲食無味比出涕清乎惡寒乎發熱乎

者乃藥方之世利祿支太支須

世利祿支太支須

止利阿之都久味

四味乎

高市藥大和國川邊智等家尔秘

大寸留方之

一身熱久命惡寒乎鼻清涕流而不止

者波何母輕證也其

安加依萬次豆祿

豆知太良智免久佐

同五味

中島藥尾張國島郡首乃家尔

方也乎

波奈太利乎早久愈寸方

之方也

早又愈  
之乎牟免乃肉與實乎燒支黑久之

安豆

飲

出

來

同 支病 尔用藥

波自加美 乎

一味熱湯 尔煎 天多 久與 布

淡海國

乃

民間

尔傳

天

驗

安

利

其原

命之神方也

表曾介也味

日理藥 陸奧國日理捌人等家所傳方

表曾介背強 利手足痛者 尔可與

都支加波 表波支

於保比流 也万加 乃美

四味 乎

奴久免藥 大和國市雄比麻呂 乃方



惡寒乎甚久好臥乎者可與藥也

美良乃祢久佐乃世利

加左母知水奈流波自加味

表曾介久須利美國

授乃

大同類聚方卷之十六

從五位下典藥頭安部朝臣真貞

侍醫從六位上出宿祢廣貞等奉

勅同撰

加差也万比

和氣久藥備前國和氣飯成等乃

大同類聚方卷之十六 加差也万比 藥醫堂藏

所傳元波少彦名命乃神方也

風病輕支忘身熱久惡寒乎食無味比

者尔用

久須加豆良於味奈加豆良

保曾久味波自加味

多万加波

五呼乎

吉備豆藥同和氣乃飯成乃祕方也

風病熱甚久大尔渴致身痛美汗出留

者乃藥

豆知多良夜波良久佐

依比也壽古波拍加美不

四味乎

安味藥風病惡寒乎身熱口渴支重衣

乎者乃方

加豆久佐入波方須加奈

味良乃祢久佐波自加民

四味

川守藥丹波國神戶鴨等乃家尔所傳

乃方

風病熱發利舌黃波美無汗久不食者

乃藥方也

昔万久豆祢

比支乃比多比

乃世利

末豆良

也万比良支加波也奈支

六味

淹速藥赤間淹速乃家尔世乃所祕方

原波彦火々出見命乃蘆穗等尔所

傳流方也

前乃病尔可用藥

都知多良依比也須

奈流波自加美也方衣乃祢

四味乎以水煎可與之

多万知久須利出雲國乃國造乃家

所傳乃方玉支藥共云

前乃病尔有驗可服之

加波也奈支加良多万

加多保曾奈流波自加美

四味乎

大同類聚方卷之十七

從五位下典藥頭安部朝臣真貞

侍醫從六位上出雲宿祢廣貞等奉

勅同撰

乃無度加世也美

問人藥備中國人並足黑由民

大同類聚方卷之十七

乃無度加世也美

加佐醫堂藏

大正類聚方卷之十一  
九條醫藥藏

開等乃家傳其原波...

應神天皇乃也

頭風而咽腫痛美身熱久者

豆々多万表之久佐

阿比布支

度良乃雄久佐末由民支良

比以良支與無

大正類聚方卷之十一

波利置藥入海主乃家方也

頭風乃口中腫並尔咽閉利呼吸不能

大尔熱久渴者乃方

波通美久礼乃波奈

之奈比乃波加比奈久佐

多知波奈

水煎呈

美佐藥風聲不出而腫大尔痛者可與

大正類聚方卷之十一  
九條醫藥藏

之方

加多保曾 免久佐

波万迹加奈 加久万久差

多知波奈

五味乎水 煎

加多豆 藥 頭風咽腫赤色 尔

爛 礼 熱 久 甚 者 乃

阿利乃比布支 與呂比久佐

止古奈豆 宇流支

迹加世利

五味乎 以水

豆 藥 山城國葛野瀬筒 神社

乃 方 真魚 乃所傳也

頭風安支斗腫 礼 大 尔 痛 又咽風 斗

名 又古風共云者 尔 可與

宇末不々支 安加差支

多加奈 阿倍太知波奈

万久壽祢

煎水

之良支藥 新良國

允恭天皇御后

加世平 病愈之平乃藥也大和國高市

加多之神社尔所傳也

頭風咽腫 礼痛美不飲食乎大尔熱久

無汗惡寒 乎 乃藥

久壽加豆良 比以良支

表美奈加豆良 万豆保度

支波知寸乃美 波自加美

阿保加豆良 左奈紀

八味 乎 乃方

表藥 之良支 乃國林元武等 乃方

頭風咽亞 支 腫 礼 赤 久 疼 支 大 尔 熱

大后辨野方卷之十七

甚腐流者乃方類表保之乃祿支比以良支字久礼乃波奈乃世利  
 宇多加久差表介良奈頭  
 保之奈乃美美都知多良  
 支豆々良豆  
 水乎以以  
 於藥頭風腫痛不赤色而大尔熱

久高久腫礼尿赤久大便閉乃者  
 保之奈乃民比伊良紀  
 無波良能味阿之久差  
 多万須支甫曾久味  
 久寸加須良支表保之祿支  
 八味將水煎和合  
 差末之久須利頭風高久腫礼赤久晝  
 夜不止者乃方



豆加迹 訶美奈

之乃祢 良 赤

右四味粉 尔加多味合 世煉利腫

八上除附 事五度 尔而可散解 久

熱止痛 也

其太負 劫和

其太負 劫和

其太負 劫和

大同類聚 卷第十八

從五位下 頭安 朝臣真

侍 從六位 出雲 祢廣貞

勅同撰

加差甫良之也美 不食

加差甫良之也美 不食

赤間藥 長門國赤間稻置等家 原 波

赤彦火々出見命壹岐乃石幸得此方也

風癢病身熱久口苦久不食者

加波也奈支豆知太良

加良須久波比也万世利

波知壽乃味

五味

大里藥 紀伊國 羽部等家傳

之方也

風不出周身赤班尔痒久痛甚久尿赤

色手痛足疼久者乃藥

波也奈紀波古美良

以久差止支久佐

久須祢奈川支

六味乎

加波須利藥 大和國川邊 知 高市

雄意麻呂乃方時... 風癭病不出一身大<sub>尔</sub>痛口渴<sub>支</sub>頭面  
 腫尿白色<sub>尔</sub>不通腹中熱<sub>支</sub>者乃  
 阿介比加豆良<sub>支</sub>比<sub>支</sub>良<sub>支</sub>  
 多加無奈加波斯<sub>支</sub>波自加美  
 古布奈久佐<sub>支</sub>豆<sub>支</sub>字<sub>支</sub>  
 末都保度<sub>支</sub>太介加波<sub>支</sub>  
 八味<sub>支</sub>乎

母良世藥風瘡身痒<sub>久</sub>班不熱<sub>支</sub>手  
 同足頭面痛不<sub>支</sub>之<sub>支</sub>  
 比波奈<sub>支</sub>也<sub>支</sub>良<sub>支</sub>  
 表波<sub>支</sub>末<sub>支</sub>久<sub>支</sub>佐<sub>支</sub>  
 波末<sub>支</sub>迹<sub>支</sub>加<sub>支</sub>奈<sub>支</sub>阿加<sub>支</sub>万<sub>支</sub>久<sub>支</sub>佐<sub>支</sub>  
 阿六味<sub>支</sub>美<sub>支</sub>之<sub>支</sub>秘<sub>支</sub>  
 美多加利藥<sub>支</sub>山城國<sub>支</sub>美<sub>支</sub>之<sub>支</sub>秘<sub>支</sub>  
 武内宿祢<sub>支</sub>乃<sub>支</sub>方<sub>支</sub>也<sub>支</sub>

風癢身痒久大亦者乃方

美是止古奈通山蘇比支乃比太比

阿波保佐和良比久佐

阿末久佐奈伊波久味

表々世利末又

七味

同久保良世久須利媛鳥乃直敬

明乃家乃方也

男女每歲乃春秋乃頃腹痛甚久發熱

寒食好天湯水乎尿色赤久大便

陳久不通或三五日乃後發班者之

加與波末由美

表波支末支久佐

波万迹加奈宇之久差

布多末加美加左母智

阿加末久差

大同類聚卷之十八

大任醫書

加差太藥 肥后國加差太支乃家尔所

傳乃方也

癩 食大熱班 身出者

苦呂万免 久礼波奈

止良乃雄 表保世利

比支表古之 奈流波自如美

支加波

大同類聚方卷之十九

從五位下 藥頭 部 朝臣真貞

本醫從六位上 出雲 宿祢廣貞等 奉

勅同撰 个

宇多加多美也味

國信太藥 松浦岑麻呂 乃家尔所

大同類聚方卷之十九

宇多加多美也味

大

傳而武内宿祢乃方也

久雨乃濕病而一身痛美發熱乎頭痛

汗不出者亦可與

保曾久美波万迹加奈

表介良祢多万加豆良

布加豆美末久豆祢

七味乎煎

萬加里藥前同支證乃大便下者可

與之

表波支祢比支乃之太比

美右二味乎粉尔研支與布

三野藥美濃國本巢紀等之家方

濕病腹痛美手足痛美太尔熱久甚支

干者

加波良與母支都知多良

安利乃比布支阿之奈豆奈

大正類聚方卷之十九

久須加豆良  
五  
宇佐藥 河内忌寸人足 乃家傳方

前證 乃者 手足大痛難伸 反可與之

方 乃者 美天久良 加差母智

美天久良 加差母智

乃布須祢 也方袁保祢

四味

差免藥 大便 下利 下腹痛 美重 久下

脚冷 流者 尔宜 支方

久々毛智祢 袁加豆美

安利 乃比布支 加太波民

末豆良 支之祢

末都保度

支右七味 乎

前 尔同 支藥

大正續身方卷之十九

大正續身方卷之十九

神方也

支之祢 安 乃 支

末豆良 万久須祢

久

*[Faint bleed-through text from the reverse side of the page]*

大同類聚方卷之二十

從五位下典藥頭

安部

臣真貞

奉

侍從六位上

出

宿祢廣貞等

勅同撰

比衣也万比

媛島藥 肥國葦北郡 媛島 真等家

比衣也万比



方原波允恭天皇之時奏之

冬時之寒氣為發熱乎惡風乎腹痛下

流者乃方山

末豆保度 久美波智加民

以良祢 安加豆支

差祢布止 比流祢

六味不

表川藥寒邪足末冷下利腫介

在天便乃色黄美或白久或清穀下流

者乃方入

壽美帝也万知母

表美奈加豆良加布自

安万久佐大野末都保度

天藥伊勢國度浦見麻呂

乃家所祕而原波

大己貴命之神方 國造奏 朝 尔

之藥 十八方在其一 斗云 爾

手足冷 反下腹痛惡寒 乎 欬而吐白沫

痰 乎 胸下痛 美 大便下白滑者 尔 與方

表加豆 尔 良 比知母

阿利 乃比布支 宇之久佐

波 尔 久利 與呂比久佐

六味

比依病 惡寒 乎 手足冷 反 腹痛吐食 乎

下重 久 小便濁者 尔 與之 乎

伊賀國熊純黑守奏之

加波 尔 久美 安万加

以良 祢 波自加美

多加藥 中寒病 乃 腹痛大便下利 不止

者 乃 方也

和氣 麻呂 乃家方

表保波古 都知多良

表介良祢 字良加世

也万依比 也万宇度

支乃祢

七味

阿万草藥 肥後國天草 主穗積 乃家

方而武内宿祢之方也

久美波自加美

表介良

差祢布止

末川良

越藥

國

所祕乃方也

發熱乎頭痛 美惡寒乎吐食乎腹痛 美

或波内傷 礼虚之胸脹滿 知風寒濕氣

在腰脚乃間 尔者或波女人乃月水不

通血滯数月者

表介良祢 支加波

万都保度 加太甫曾

末川良 保之波

阿利 乃比布支

乃比布支 乃比布支

乃比布支 乃比布支

乃比布支 乃比布支

乃比布支 乃比布支

大同類聚方卷之廿一

從五位下典藥頭 安部朝臣真貞

侍醫從六位上 出雲宿祢廣貞等 奉

勅同撰 奈川介也乃比

奈川介也乃比 奈川介也乃比

奈川介也乃比 奈川介也乃比

奈川介也乃比 奈川介也乃比

以之豆利藥尾張國中島郡石作

奈川介也乃比

以方亦而朝家亦所上奏乃藥也

夏時伏暑病波口渴支咽乾支或吐久

或下之眩倒札卧之反張利呈不知人

乎足慄乃者波暑中病

以良祢安知末女

以奴免久佐末都保度

加多保曾

大司類五味以水乎

須佐免藥身大伴宿祢所秘尔而舒麻

呂乃傳受乃方

奈利命亦而身倦礼體勞礼而煩疼支

頭疼支吐食乎下利腹痛者

以奴女久佐亦表介良

末川保度也万比浪支

保宇加之波支加波

六味乎

珠流河藥駿河國蘆津海主等所上奏

乃方也

暑病乃神藥也夏日暑感人亦手足困

倦心氣不穩胸滿諸節痛欬出身熱

久而胸煩礼尿赤色大便瀉下之食

汗出虛人乃藥

支波太未久寸祢

表介良乃民

加波世利 加良寸久波比

字 母 以之阿也免

阿利乃比布支 多加久佐

阿羅藥藤守勝等家傳而上朝乃方

也原波武内宿祢乃所傳乃方

前尔同支奈川介入上尔欬出天咽鳴

大正類聚卷之二十一

利口乾 支舌燥舌上 尔白粉 支或波黄

色尔热甚久燥者 尔用

支良以之 支加波

加甫利久佐 保曾久美

安自末免 加良須久波比

六味

同 支夏病波 發熱口乾 支尿赤

色尔大便下流乃方

波々久利 木加波

表介良 末川保度

太万加豆良

五味乎

奈川介藥 甲斐國 梨縣主 乃方 尔而

其里人等 用而驗 安流方

奈川介波手足乃裏熱久身倦 礼渴甚

久或波途中尔天卒尔倒 礼利不知

古無紀加良

一味乎剉美水尔煎呈與布奈都

介乃神藥尔而其原波

少彦名命乃傳斗云

之良久迹乃方新羅支揚公

此方上朝也

中夏吐食乎痰閉利眩支四肢痛美大

便遠久足冷流者乃方

加多保曾大加良毛乃

奈保未川保度乃多末加波

保介乃美

伊万比藥乃欽明天皇乃山背國紀

伊乃草乃井待乃元波大伴大

連乃方也乃

夏月飲水乎食藥瓜乎發熱惡寒乎胸

同類聚方卷之二十一



腹痛美吐食或破下利腹滿者

保曾久美加布須

以波加美也末世利

表介良波自加美

末久寸称左波支

介味乎

奈都介乃藥陸奧國會津縣主乃

其原波大巴貴命乃神方也

宇万比由

一味乎其儘採天簷乃下尔釣利

左介天奈川介乃煩比乎避久返

之遠久步行支日中尔宇万比由

乎懷中尔入礼天中暑乃病乎避

久

佐分藥若狹國遠敷郡乃家方

奈都介波手足熱久渴支食味比無身

大正類聚方卷之二十一

五十一

倦礼

阿知未免自古無支加浪

加多保曾

三味乎

*[Faint bleed-through text from the reverse side of the page]*

大同類聚方卷之二十二

從五位下典藥頭

安部

朝臣真貞

奉

侍醫從六位上

出雲

宿祢廣貞等

勅同撰

波伎古紀也美

乙見藥言出雲國造家乃方

波伎古紀也美

大同類聚方卷之二十二

波伎古紀也美

波支古紀波吐食乎腹痛美大便重久

下利九死一生乃者救之乎藥方

冷水乎一味小每與之

井手藥 井手 麻呂乃家方

上奏乃藥

波支古紀奈川介病波吐食乎下重久

大尔發熱之如火乃大尔口渴支腹痛

如割乃者

加波良差々支乃久知良

布須祢 以 加利

左波支

五味細尔研而白湯

倭加藥 大和國 麻呂乃家方

其元波 新羅支 所傳斗云

波支古紀波吐食乎下重久足冷流者

大正類聚卷之二十二

大正醫堂

於宇祢

末都保度

古多迹

阿万支

波自加美

右五味乎

出雲藥 出雲國意宇郡早鳴瀬 乃方

上朝 乃藥 十二 乃一也

波支古紀 之而頭痛 美目眩 美手足倦

困 礼身冷逆 而人乎不知者

知佐乃祢

加波久美

表加豆美

表保度知

末豆保止 加茶宇之

多方加波

七味乎

熊毛藥 大隅國熊毛郡幸毛麻呂 乃方

波支古紀 之天身倦 礼口渴 久者

古無紀加羅

波自加美

末都保止

三味乎細

安味藥 越前國丹生郡安味乃家

傳 而里人用流乃方

奈都介尔天腹痛美甚久吐支無久瀉

之無久大尔煩比苦牟者

加万川智 之保

二味乎細尔研支炒天支礼尔包

美臍乃上乎温免数乃取替返之

大  
同  
類  
聚  
方  
卷  
之  
二  
十  
三  
...

大同類聚方卷之二十三

從五位下典藥

部朝臣 貞

醫

上 出雲

貞等

奉

勅同撰

比不利也末比

田 乃 家久須利 伊勢國度會田 乃 家 乃

大同類聚方卷之二十三

比不利也末比

...

神社尔傳呈元波大己貴尊乃方也

比不利也美乃背強利手足拘利引支

發熱乎項疼支不食乃者乃藥

支利乃久支末久須祢

久曾加川良以多知久差

以波久美上

五味乎

此積藥同國飯高物部乃方

非布利也民波頭痛惡寒乎吐食乎腹

背骨痛如裂久上逆頂不能起流事

尿少久白色尔大便下者

加流美久曾加豆良

以良祢久味波自加美

寸多呂支

五味

高宮藥伊賀國乃國造乃家尔所傳乃

大正類聚卷之二十三

方真杉乃上奏乃方也

前尔同枝病乃者尔

加良味祢保曾久味

與波利以波川波多美

無奈加利

五味

阿羅勢藥阿良世麻呂乃方

身軀痛者波是大雨連日濕氣斗又與

風相兼者或波大腫滿或波喘欬大便

下利又吐食乎而又手足疼支者

波豆久祢表介良

波利久左加多之祢

四味

保鎮藥伊豆國三島神社尔所傳而其

原波武内宿祢乃方也

非不利也美乃口中痛舌腫礼或瘡發

大正醫堂



利尿赤久大便閉乃者乃藥

免久差山部林迹加世利

布々留祢國三久乃比

久良々祢加良太知

牟波良味

七味

滝原久須利滝原里人乃家方

非不利病尔目大尔疼支胸腹痛美口

舌腫礼發瘡乎大便不通乃者

久良々祢久知太利

之良以之加良多知

表保之乃祢

同病藥和氣清麻呂乃方

頰腫礼痛美梅子乃太左核如在吐食

乎痰多者乃方

表奈豆奈 迹加世利

久知奈之 止良乃乎

比良々支

右五味

亦又前 尔同病之方

大熱口中痛 欬生目 尔花 乎頭眩鼻鳴

利痛美發瘡 乎者

古万久差 以波久寸利

加万保 美豆布天

迹古久差

冰上藥 日向國白 杵郡比加美 乃家 尔

傳 而上奏 乃方也

雨濕病 乃背強 利手足拘 利發熱頭項

疼 支不食 乃者

未久須 祢 表介良

伊多知久差

末都保止

加多甫曾

右三味乎研之細尔白湯

瓜生藥上同國諸縣郡宇利布乃神社尔

傳而其原波大己貴尊乃方也

兩濕病尔天腫礼痛美苦牟者

加万保久須加豆良

美多加良止良乃雄

久良乃祢袁保之乃祢

阿万支

七味乎水尔

大日本類聚方卷之二十三

大日本類聚方卷之二十三

*[Faint bleed-through text from the reverse side of the page]*

大同類聚方卷之二十四

從位下 頭 安部 朝臣真貞

侍醫員六位上 出雲 茶祢廣貞等 奉

勅同撰

加美尾藥山背國 野 尾神社  
須波不支也美

大同類聚方卷之二十四  
須波不支也美  
尾神社

大同類聚方卷之二十四  
大任堂藏

上奏乃方山昔因

欬氣聲高久不止吐食乎腹裏動氣甚

久頭痛美面赤久尿赤久濁利脚腫乃

者尔與布又風病未愈餘熱在呈欬出

留者尔互

末之良六粒止古奈川

加支豆波以波久美

知免久差久万豆乃良

味良乃祢久差

右七味乎研支粉尔而須波知乃

阿免乎以天煉利合世與布

同欬病百餘日不止體瘦世勞留者乃方

和氣二水麻呂乃方

也万之多利比佐支乃味

波万知久差乃祢

右三味乎水煎

大同類聚方卷之二十四  
大任堂藏

大正醫學大卷之二十四  
大正醫學堂藏

又方 大塩乃村民所家秘乃方

武内宿祢乃所授科云

太加波豆 久礼多介

同二味煉合世服與之

出雲國出雲國意宇乃上奏乃

神方藥乃十二方之内其一斗云

欬病乃上氣乎吐食乎吐黄滑色乃痰

乎出沫汁入痛足冷尿少久通大便

閉乃者尔與之方也

也万加久美保曾久美

也万布乃文

久礼多介乃波

水尔煎呈

豊津上久須利 豊津乃古万

也

欬病風病乃後尔夜重久出欬甚久發

大正醫學大卷之二十四  
大正醫學堂藏

熟乎白沫乃吐痰乎難盡胸痛氣逆乃

者尔與

奈與多介  
多介乃加波古

久母利以之  
奈流波自加美

加良須阿布支

五味乎

安波切藥武内宿祢乃方尔而其元波

少彦名神乃正方也

風寒邪尔效甚久出黃痰乎或白沫血

交反胸疼久頭痛不食上逆乃者乃

末由美尔之良久佐

波自加美尔波知須祢

保度祢

右五味乎

赤間藥尔長門國阿加末稻置乃家尔所

傳乃方元波大己貴命乃神方也

秋乃李涼邪發熱效不止乃晝夜吐白

痰乎者乃方國同味未歸置

以良奈乃味 止字須

免久佐 之良以之

奈流波自加民 其味即

五味水 煎 呈 身入

坂乃味藥 麻呂乃家

效甚久吐出虫乎多效者乃方

美豆祢 宇知久差

加多欠味 迹加多介

左保止利久差

七味乎

於保加多藥 大隅國桑原郡桑名乃家

方 同 味 未 歸 置

入效病晝夜不止吐飲食乎者

多介乃阿武良也万布々支

大正類聚方卷之二十四

大正醫書



同二味煉利合世與布

又方吉田連古麻呂乃方

前尔同支病乎愈寸

也万布々支波久利

万川保度多加無奈加波

美多加良

五味乎粉尔研支煉利合世與布

奇方也

久太羅藥 百濟國 乃方

效病不止万日久支者波惡病尔變寸

此方乎與布

差祢乃味 加良毛々

加田保曾 美良乃祢久差

阿利乃比布支 阿末久佐

六味乎

大正類聚本卷之二十四  
 安波波支也味  
 安波波支也味  
 信太藥常陸國信太  
 神社乃方也

大同類聚方卷之二十五

從五位下典藥頭

安部朝臣真貞

奉

又侍醫從六位上

出雲宿祢廣貞

勅同撰

安波波支也味

信太藥常陸國信太神社乃方也



此痰欬甚以吐白沫乎出呈背痛美

足冷逆上尔與布

也万布尔支尔迹加布尔支

也万保度都知奈乃祢

味尔煎呈

又欬嗽出多尔胸大尔痛者美

大同類聚方卷之二十五

倭別藥乃國造所傳乃祕方

土奏之乃

風病乃後或波冷氣胸寒久發熱乎後

痰欬吐白沫乎出之夜波不得臥或吐

血痰乎者乃藥乃

止字須乃古也寸久須利

都々多末乃波也比止久差

久礼乃波奈

以水乎煎呈與之

之呂乃上藥大和國城上山根子乃

神社乃古藥也

病欬聲破咽痛美朝每尔胸痛肩痛美

腹中動氣甚者

加良多知阿里乃比布支

登良乃雄宇流支

都保久差

水尔煎可服之

美紀藥淡路國津名神社乃方元波

大己貴命乃藥方遺當社尔者十六方

乃其八也

痰欬支甚久夜不得臥咽血流出胸腹

尔逆上利大便不通日夜尔吐沫乎者

宇無支乃加良保曾久味

加良寸安布支都知奈乃味

水煎  
淹原久須利  
伊勢國淹波良乃家  
而朝家亦上奏乃古方  
痰喘病胸痛美生魚乃臭味乎吐文效  
甚久不止有動氣者  
加波寸支也万波良比  
都々多末國波末多加奈  
支乃免迹波曾

也万布々支  
加良須阿布支  
多々良比奈流波自可味  
水煎  
阿波々紀久須利  
古麻呂乃方  
阿波々紀脚所々痛美不定胸疼痞利  
不食大便不通而尿数多重者  
加波多介須比壽比  
波知須都保久差

大正分類本草卷之二十五  
大正醫學堂藏

又方 安部 麻呂 乃方

同病 乃喘 欬時々 出血 乎咽 爛 礼痛 天

腹鳴 利吐出 食乎 出鼻血 乎逆 上足冷

者 免波 自紀 加良 須阿 布紀

多加 無奈 加波 阿邊 多知 波奈

久礼 波之 加民 粉尔 研文 而白 湯乎 以天 三度 服

粉尔 研文 而白 湯乎 以天 三度 服

多加 迹久 須利 同前 乃忘 乃者 乃藥 之保 以之

又方 病欬 乎吐 膿血 乎者 乃藥 也

止字 須 都知 奈 乃祢

水 尔煎 呈與 之妙

大正新編方卷之二十五

多加 迹久 須利 同前 乃忘 乃者 乃藥 之保 以之

又方 病欬 乎吐 膿血 乎者 乃藥 也

止字 須 都知 奈 乃祢

水 尔煎 呈與 之妙

大正新編方卷之二十五

大正新編醫書

大正新編醫書

久禮以之久須利珠琉河國  
勅同撰侍醫從六位上宿祢廣貞  
從五位下典頭安部朝臣真貞  
奉

久禮以之久須利珠琉河國

后乃神社尔所傳乃方

喘支氣急痰息胸痛四肢痺礼額尔汗

出者尔與布藥

久流美以之 加良波以

二味乎粉尔研支水天與之

知志万藥 千島連 乃遺傳方

痰欬日久支喘息氣不通死尿自通者

與之藥

止良乃雄久佐尔宇支以波

波々久利尔久美波自加美

水尔煎

又方 百濟國 所傳方

喘急咽鳴如鳥啼 久不飲食乎發熱数

日不愈者

免久流美尔久礼波自加民

二味乎粉尔研支服之



大同類聚方卷之二十六  
大任醫堂

雄加美久須利乎加民連乃方

喘息艾也美咽鳴利不止留者乃方

加多保曾阿利乃比布支

之良以之

水煎服之

三谷藥備前國和氣乃家流乃方

原波武内宿祢乃心方也

喘息痰沫多久呼吸不能通發熱乎或

手足冷流者

久須祢迹加多介

差祢乃美加豆良古

也知美加波

水尔

安川差民藥阿豆佐味住等所家傳

乃方元波大己貴命乃神方也

喘艾氣甚久肩息尔引食乎吐艾痰水

大同類聚方卷之二十六  
三卷



咽喉亦塞利氣鳴利頭額面出汗

大便不通尿赤手足冷者

加奈支比免久差

以波加豆良支良以之

奈流波自加美

水亦煎

