

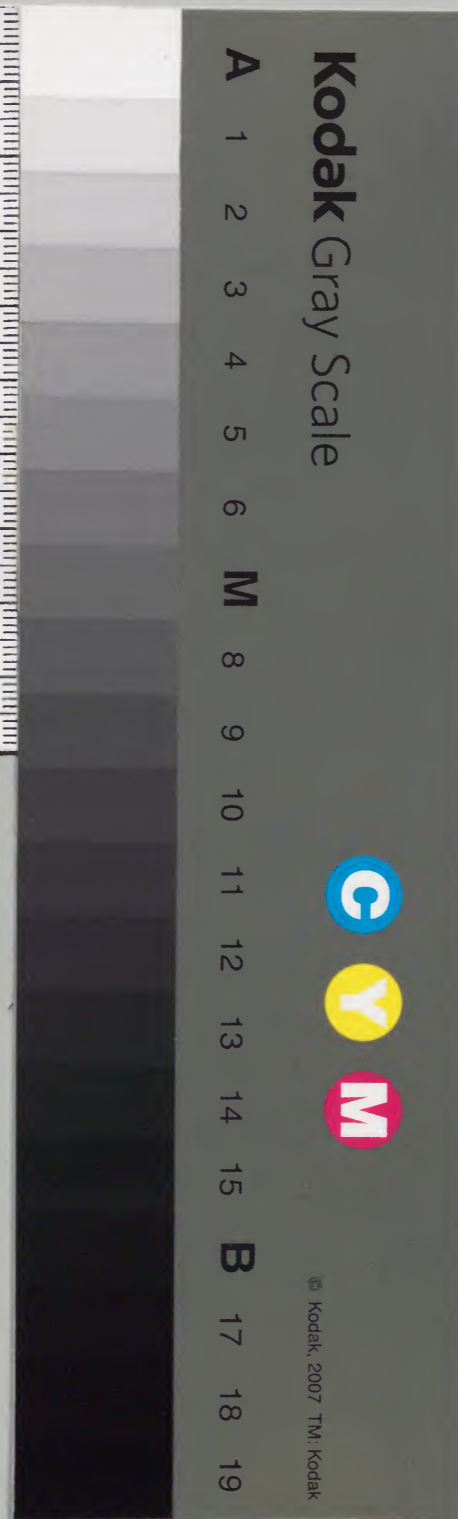
# 丹鶴業取書

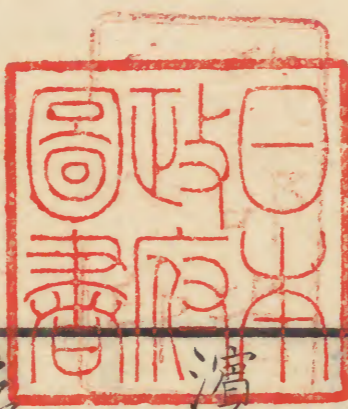
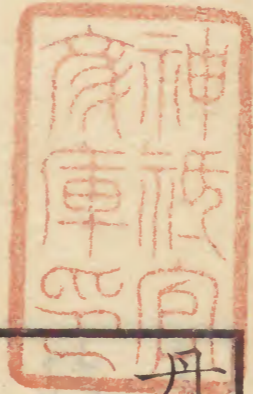
濱松中納言物語 一上

和書門類		二九三六四	函號
一五四册	一四八架	二九三六四	函號

内閣文庫		和書
二六函	二九三六四	和書
一四架	二九三六四	和書

内閣文庫	
番號	和 29364
册數	154(42)
函號	216 2





丹鶴叢書 戊申帙

内一二九三九號

從五位下行土佐守源朝臣忠央輯刻

濱松中納言物語一上

Handwritten text in cursive style (sōsho) within a rectangular border, likely the beginning of the 'Binhama Chūnagon Monogatari'.

丹鶴叢書



夜半禾  
 中納言  
 日本  
 丹雀書

濱松

丹雀書  
 中納言  
 日本  
 丹雀書

丹鳥書

いさごのさうりすかきつらさるるりふたのまきふ  
 そよりけあかきふのまきつらさるるりふたのまきふ  
 内表の兼願殿よりさうりすかきつらさるるりふたのまきふ  
 まるきふのまきつらさるるりふたのまきふ  
 かきつらさるるりふたのまきふ  
 中納言のまきつらさるるりふたのまきふ  
 かきつらさるるりふたのまきふ  
 公事奉行のまきつらさるるりふたのまきふ  
 のまきつらさるるりふたのまきふ  
 かきつらさるるりふたのまきふ  
 演松

のまきつらさるるりふたのまきふ  
 のまきつらさるるりふたのまきふ  
 のまきつらさるるりふたのまきふ  
 のまきつらさるるりふたのまきふ  
 のまきつらさるるりふたのまきふ  
 のまきつらさるるりふたのまきふ  
 のまきつらさるるりふたのまきふ  
 のまきつらさるるりふたのまきふ  
 のまきつらさるるりふたのまきふ  
 のまきつらさるるりふたのまきふ  
 のまきつらさるるりふたのまきふ  
 のまきつらさるるりふたのまきふ  
 のまきつらさるるりふたのまきふ  
 のまきつらさるるりふたのまきふ  
 のまきつらさるるりふたのまきふ

丹鳥叢書





A page of calligraphic notation for the character '澄松'. The notation consists of a series of horizontal lines with various wavy, zigzag, and looped patterns above and below them, representing the sound and rhythm of the character in a specific dialect. The lines are contained within a rectangular border.

澄松

A page of calligraphic notation for the character '風葉旅'. The notation consists of a series of horizontal lines with various wavy, zigzag, and looped patterns above and below them, representing the sound and rhythm of the character in a specific dialect. The lines are contained within a rectangular border.

風葉旅

山松中の言

風

上同

一本



Handwritten Japanese text in cursive style (sōsho) on the right page, consisting of approximately 14 horizontal lines of characters.

濱松

Handwritten Japanese text in cursive style (sōsho) on the left page, consisting of approximately 14 horizontal lines of characters.

千雀の鳴き声は春の訪れを告げる  
 鳥の音は心を癒す  
 春の風は柔らかなる  
 花の匂いは清らかなる  
 緑の葉は鮮やかなる  
 空の青は澄やかなる  
 水の流れは静やかなる  
 木の葉は緑やかなる  
 草の芽は生々やかなる  
 鳥の歌は清らかなる  
 虫の音は賑やかなる  
 風の音は柔らかなる  
 雨の音は清らかなる  
 雪の音は静やかなる  
 氷の音は冷やかなる  
 霧の音は神秘的な  
 雲の音は神秘的な

千雀の鳴き声は春の訪れを告げる  
 鳥の音は心を癒す  
 春の風は柔らかなる  
 花の匂いは清らかなる  
 緑の葉は鮮やかなる  
 空の青は澄やかなる  
 水の流れは静やかなる  
 木の葉は緑やかなる  
 草の芽は生々やかなる  
 鳥の歌は清らかなる  
 虫の音は賑やかなる  
 風の音は柔らかなる  
 雨の音は清らかなる  
 雪の音は静やかなる  
 氷の音は冷やかなる  
 霧の音は神秘的な  
 雲の音は神秘的な



Handwritten text in a cursive script, enclosed in a rectangular border. The text is written in a fluid, connected style. There are some small annotations above certain characters, including the characters "一本" and "十".

濱松

Handwritten text in a cursive script, enclosed in a rectangular border. The text is written in a fluid, connected style. There are some small annotations above certain characters, including the character "二" and "本".

丹鳥書言

一  
 二  
 三  
 四  
 五  
 六  
 七  
 八  
 九  
 十  
 十一  
 十二  
 十三  
 十四  
 十五  
 十六  
 十七  
 十八  
 十九  
 二十  
 二十一  
 二十二  
 二十三  
 二十四  
 二十五  
 二十六  
 二十七  
 二十八  
 二十九  
 三十  
 三十一  
 三十二  
 三十三  
 三十四  
 三十五  
 三十六  
 三十七  
 三十八  
 三十九  
 四十  
 四十一  
 四十二  
 四十三  
 四十四  
 四十五  
 四十六  
 四十七  
 四十八  
 四十九  
 五十  
 五十一  
 五十二  
 五十三  
 五十四  
 五十五  
 五十六  
 五十七  
 五十八  
 五十九  
 六十  
 六十一  
 六十二  
 六十三  
 六十四  
 六十五  
 六十六  
 六十七  
 六十八  
 六十九  
 七十  
 七十一  
 七十二  
 七十三  
 七十四  
 七十五  
 七十六  
 七十七  
 七十八  
 七十九  
 八十  
 八十一  
 八十二  
 八十三  
 八十四  
 八十五  
 八十六  
 八十七  
 八十八  
 八十九  
 九十  
 九十一  
 九十二  
 九十三  
 九十四  
 九十五  
 九十六  
 九十七  
 九十八  
 九十九  
 一百

演松

一  
 二  
 三  
 四  
 五  
 六  
 七  
 八  
 九  
 十  
 十一  
 十二  
 十三  
 十四  
 十五  
 十六  
 十七  
 十八  
 十九  
 二十  
 二十一  
 二十二  
 二十三  
 二十四  
 二十五  
 二十六  
 二十七  
 二十八  
 二十九  
 三十  
 三十一  
 三十二  
 三十三  
 三十四  
 三十五  
 三十六  
 三十七  
 三十八  
 三十九  
 四十  
 四十一  
 四十二  
 四十三  
 四十四  
 四十五  
 四十六  
 四十七  
 四十八  
 四十九  
 五十  
 五十一  
 五十二  
 五十三  
 五十四  
 五十五  
 五十六  
 五十七  
 五十八  
 五十九  
 六十  
 六十一  
 六十二  
 六十三  
 六十四  
 六十五  
 六十六  
 六十七  
 六十八  
 六十九  
 七十  
 七十一  
 七十二  
 七十三  
 七十四  
 七十五  
 七十六  
 七十七  
 七十八  
 七十九  
 八十  
 八十一  
 八十二  
 八十三  
 八十四  
 八十五  
 八十六  
 八十七  
 八十八  
 八十九  
 九十  
 九十一  
 九十二  
 九十三  
 九十四  
 九十五  
 九十六  
 九十七  
 九十八  
 九十九  
 一百





Handwritten text in vertical columns on the right page, consisting of approximately 14 lines of cursive script.

濱松

Handwritten text in vertical columns on the left page, consisting of approximately 14 lines of cursive script.







ちきりしむに侍りしは、まきくしむに侍りしは、  
 一しよの九子のほきすも、たのむに侍りしは、  
 くか、まきくしむに侍りしは、まきくしむに侍りしは、  
 申納きも、のほきし侍りしは、まきくしむに侍りしは、  
 も、まきくしむに侍りしは、まきくしむに侍りしは、  
 ちきりしむに侍りしは、まきくしむに侍りしは、  
 む、まきくしむに侍りしは、まきくしむに侍りしは、  
 ちきりしむに侍りしは、まきくしむに侍りしは、  
 ちきりしむに侍りしは、まきくしむに侍りしは、  
 く、まきくしむに侍りしは、まきくしむに侍りしは、

濱松

ちきりしむに侍りしは、まきくしむに侍りしは、  
 一しよの九子のほきすも、たのむに侍りしは、  
 くか、まきくしむに侍りしは、まきくしむに侍りしは、  
 申納きも、のほきし侍りしは、まきくしむに侍りしは、  
 も、まきくしむに侍りしは、まきくしむに侍りしは、  
 ちきりしむに侍りしは、まきくしむに侍りしは、  
 む、まきくしむに侍りしは、まきくしむに侍りしは、  
 ちきりしむに侍りしは、まきくしむに侍りしは、  
 く、まきくしむに侍りしは、まきくしむに侍りしは、

一  
 二  
 三  
 四  
 五  
 六  
 七  
 八  
 九  
 十  
 十一  
 十二  
 十三  
 十四  
 十五  
 十六  
 十七  
 十八  
 十九  
 二十  
 二十一  
 二十二  
 二十三  
 二十四  
 二十五  
 二十六  
 二十七  
 二十八  
 二十九  
 三十  
 三十一  
 三十二  
 三十三  
 三十四  
 三十五  
 三十六  
 三十七  
 三十八  
 三十九  
 四十  
 四十一  
 四十二  
 四十三  
 四十四  
 四十五  
 四十六  
 四十七  
 四十八  
 四十九  
 五十  
 五十一  
 五十二  
 五十三  
 五十四  
 五十五  
 五十六  
 五十七  
 五十八  
 五十九  
 六十  
 六十一  
 六十二  
 六十三  
 六十四  
 六十五  
 六十六  
 六十七  
 六十八  
 六十九  
 七十  
 七十一  
 七十二  
 七十三  
 七十四  
 七十五  
 七十六  
 七十七  
 七十八  
 七十九  
 八十  
 八十一  
 八十二  
 八十三  
 八十四  
 八十五  
 八十六  
 八十七  
 八十八  
 八十九  
 九十  
 九十一  
 九十二  
 九十三  
 九十四  
 九十五  
 九十六  
 九十七  
 九十八  
 九十九  
 一百

濱松

一  
 二  
 三  
 四  
 五  
 六  
 七  
 八  
 九  
 十  
 十一  
 十二  
 十三  
 十四  
 十五  
 十六  
 十七  
 十八  
 十九  
 二十  
 二十一  
 二十二  
 二十三  
 二十四  
 二十五  
 二十六  
 二十七  
 二十八  
 二十九  
 三十  
 三十一  
 三十二  
 三十三  
 三十四  
 三十五  
 三十六  
 三十七  
 三十八  
 三十九  
 四十  
 四十一  
 四十二  
 四十三  
 四十四  
 四十五  
 四十六  
 四十七  
 四十八  
 四十九  
 五十  
 五十一  
 五十二  
 五十三  
 五十四  
 五十五  
 五十六  
 五十七  
 五十八  
 五十九  
 六十  
 六十一  
 六十二  
 六十三  
 六十四  
 六十五  
 六十六  
 六十七  
 六十八  
 六十九  
 七十  
 七十一  
 七十二  
 七十三  
 七十四  
 七十五  
 七十六  
 七十七  
 七十八  
 七十九  
 八十  
 八十一  
 八十二  
 八十三  
 八十四  
 八十五  
 八十六  
 八十七  
 八十八  
 八十九  
 九十  
 九十一  
 九十二  
 九十三  
 九十四  
 九十五  
 九十六  
 九十七  
 九十八  
 九十九  
 一百

Handwritten text in a cursive script, likely a form of Japanese calligraphy (Shojo-sho). The text is arranged in approximately 12 horizontal lines within a rectangular frame.

演社

Handwritten text in a cursive script, likely a form of Japanese calligraphy (Shojo-sho). The text is arranged in approximately 12 horizontal lines within a rectangular frame.

拾遺百番哥合廿一番右 中納言  
 風葉旅 濱松中納言  
 哥合凡

(Vertical handwritten text in Kuzushiji style)

濱松

(Vertical handwritten text in Kuzushiji style)



一  
 二  
 三  
 四  
 五  
 六  
 七  
 八  
 九  
 十  
 十一  
 十二  
 十三  
 十四  
 十五  
 十六  
 十七  
 十八  
 十九  
 二十  
 二十一  
 二十二  
 二十三  
 二十四  
 二十五  
 二十六  
 二十七  
 二十八  
 二十九  
 三十  
 三十一  
 三十二  
 三十三  
 三十四  
 三十五  
 三十六  
 三十七  
 三十八  
 三十九  
 四十  
 四十一  
 四十二  
 四十三  
 四十四  
 四十五  
 四十六  
 四十七  
 四十八  
 四十九  
 五十  
 五十一  
 五十二  
 五十三  
 五十四  
 五十五  
 五十六  
 五十七  
 五十八  
 五十九  
 六十  
 六十一  
 六十二  
 六十三  
 六十四  
 六十五  
 六十六  
 六十七  
 六十八  
 六十九  
 七十  
 七十一  
 七十二  
 七十三  
 七十四  
 七十五  
 七十六  
 七十七  
 七十八  
 七十九  
 八十  
 八十一  
 八十二  
 八十三  
 八十四  
 八十五  
 八十六  
 八十七  
 八十八  
 八十九  
 九十  
 九十一  
 九十二  
 九十三  
 九十四  
 九十五  
 九十六  
 九十七  
 九十八  
 九十九  
 一百

風葉春上 淡松中納言

風

淡松

一  
 二  
 三  
 四  
 五  
 六  
 七  
 八  
 九  
 十  
 十一  
 十二  
 十三  
 十四  
 十五  
 十六  
 十七  
 十八  
 十九  
 二十  
 二十一  
 二十二  
 二十三  
 二十四  
 二十五  
 二十六  
 二十七  
 二十八  
 二十九  
 三十  
 三十一  
 三十二  
 三十三  
 三十四  
 三十五  
 三十六  
 三十七  
 三十八  
 三十九  
 四十  
 四十一  
 四十二  
 四十三  
 四十四  
 四十五  
 四十六  
 四十七  
 四十八  
 四十九  
 五十  
 五十一  
 五十二  
 五十三  
 五十四  
 五十五  
 五十六  
 五十七  
 五十八  
 五十九  
 六十  
 六十一  
 六十二  
 六十三  
 六十四  
 六十五  
 六十六  
 六十七  
 六十八  
 六十九  
 七十  
 七十一  
 七十二  
 七十三  
 七十四  
 七十五  
 七十六  
 七十七  
 七十八  
 七十九  
 八十  
 八十一  
 八十二  
 八十三  
 八十四  
 八十五  
 八十六  
 八十七  
 八十八  
 八十九  
 九十  
 九十一  
 九十二  
 九十三  
 九十四  
 九十五  
 九十六  
 九十七  
 九十八  
 九十九  
 一百

丹鳥書

Handwritten Japanese text in Kuzushiji script, organized into columns. The text is contained within a rectangular border. Several small annotations are present: '二本' and '三本' near the top right of the page; '子二本' near the middle right; 'せし二本' near the bottom right; and '十レ二本' near the bottom left. The writing is dense and fills most of the page.

丹雀書言



Handwritten text in a cursive style, possibly representing a religious or philosophical passage. The script is dense and flowing, with many characters connected together. The text is contained within a rectangular border.

Handwritten text in a cursive style, continuing the passage from the right page. The script is dense and flowing, with many characters connected together. The text is contained within a rectangular border.





Handwritten text in a cursive script, likely a form of Japanese calligraphy, enclosed in a rectangular border. The characters are fluid and connected.

二本

Handwritten text in a cursive script, likely a form of Japanese calligraphy, enclosed in a rectangular border. The characters are fluid and connected.

濱松

其  
 一  
 本  
 其  
 二  
 本  
 其  
 三  
 本  
 其  
 四  
 本  
 其  
 五  
 本  
 其  
 六  
 本  
 其  
 七  
 本  
 其  
 八  
 本  
 其  
 九  
 本  
 其  
 十  
 本

淡松

其  
 一  
 本  
 其  
 二  
 本  
 其  
 三  
 本  
 其  
 四  
 本  
 其  
 五  
 本  
 其  
 六  
 本  
 其  
 七  
 本  
 其  
 八  
 本  
 其  
 九  
 本  
 其  
 十  
 本

丹雀書言

一  
 二  
 三  
 四  
 五  
 六  
 七  
 八  
 九  
 十  
 十一  
 十二  
 十三  
 十四  
 十五  
 十六  
 十七  
 十八  
 十九  
 二十  
 二十一  
 二十二  
 二十三  
 二十四  
 二十五  
 二十六  
 二十七  
 二十八  
 二十九  
 三十  
 三十一  
 三十二  
 三十三  
 三十四  
 三十五  
 三十六  
 三十七  
 三十八  
 三十九  
 四十  
 四十一  
 四十二  
 四十三  
 四十四  
 四十五  
 四十六  
 四十七  
 四十八  
 四十九  
 五十  
 五十一  
 五十二  
 五十三  
 五十四  
 五十五  
 五十六  
 五十七  
 五十八  
 五十九  
 六十  
 六十一  
 六十二  
 六十三  
 六十四  
 六十五  
 六十六  
 六十七  
 六十八  
 六十九  
 七十  
 七十一  
 七十二  
 七十三  
 七十四  
 七十五  
 七十六  
 七十七  
 七十八  
 七十九  
 八十  
 八十一  
 八十二  
 八十三  
 八十四  
 八十五  
 八十六  
 八十七  
 八十八  
 八十九  
 九十  
 九十一  
 九十二  
 九十三  
 九十四  
 九十五  
 九十六  
 九十七  
 九十八  
 九十九  
 一百

一  
本

廿  
諸  
本

三  
本

漢  
松

一  
 二  
 三  
 四  
 五  
 六  
 七  
 八  
 九  
 十  
 十一  
 十二  
 十三  
 十四  
 十五  
 十六  
 十七  
 十八  
 十九  
 二十  
 二十一  
 二十二  
 二十三  
 二十四  
 二十五  
 二十六  
 二十七  
 二十八  
 二十九  
 三十  
 三十一  
 三十二  
 三十三  
 三十四  
 三十五  
 三十六  
 三十七  
 三十八  
 三十九  
 四十  
 四十一  
 四十二  
 四十三  
 四十四  
 四十五  
 四十六  
 四十七  
 四十八  
 四十九  
 五十  
 五十一  
 五十二  
 五十三  
 五十四  
 五十五  
 五十六  
 五十七  
 五十八  
 五十九  
 六十  
 六十一  
 六十二  
 六十三  
 六十四  
 六十五  
 六十六  
 六十七  
 六十八  
 六十九  
 七十  
 七十一  
 七十二  
 七十三  
 七十四  
 七十五  
 七十六  
 七十七  
 七十八  
 七十九  
 八十  
 八十一  
 八十二  
 八十三  
 八十四  
 八十五  
 八十六  
 八十七  
 八十八  
 八十九  
 九十  
 九十一  
 九十二  
 九十三  
 九十四  
 九十五  
 九十六  
 九十七  
 九十八  
 九十九  
 一百

一  
本

丹  
雀  
書

Handwritten text in a cursive style, likely a letter or a short story, enclosed in a rectangular border. The text is written in a fluid, connected script.

Handwritten text in a cursive style, likely a letter or a short story, enclosed in a rectangular border. The text is written in a fluid, connected script.

丹鳥叢書

一 位の中御本の御用部本の御用部  
 一 位の中御本の御用部本  
 一 位の中御本の御用部本  
 一 位の中御本の御用部本  
 一 位の中御本の御用部本  
 一 位の中御本の御用部本  
 一 位の中御本の御用部本  
 一 位の中御本の御用部本  
 一 位の中御本の御用部本  
 一 位の中御本の御用部本  
 一 位の中御本の御用部本  
 一 位の中御本の御用部本

演路

一 位の中御本の御用部本  
 一 位の中御本の御用部本  
 一 位の中御本の御用部本  
 一 位の中御本の御用部本  
 一 位の中御本の御用部本  
 一 位の中御本の御用部本  
 一 位の中御本の御用部本  
 一 位の中御本の御用部本  
 一 位の中御本の御用部本  
 一 位の中御本の御用部本  
 一 位の中御本の御用部本  
 一 位の中御本の御用部本



Handwritten text in a cursive style (likely Latin script), starting with "L'Esprit de la France". The text is written across several lines within a rectangular border. Some lines contain small annotations or corrections written above or below the main script.

Handwritten text in a cursive style (likely Latin script), continuing the text from the previous page. It is written across several lines within a rectangular border. The script is consistent with the previous page.

Handwritten Japanese text in cursive style (sōsho), consisting of approximately 15 vertical lines. The characters are fluid and connected, typical of the sōsho script used in the Edo period for letters and diaries.

宛  
分

Handwritten Japanese text in cursive style (sōsho), consisting of approximately 15 vertical lines. The script is dense and highly stylized, characteristic of the sōsho cursive.

丹鳥叢書

Handwritten Japanese text in cursive style (sōsho), consisting of approximately 12 lines of characters.

漢松

Handwritten Japanese text in cursive style (sōsho), consisting of approximately 12 lines of characters.

丹鳥書言

Handwritten musical notation consisting of approximately 12 horizontal lines of rhythmic patterns.

風葉恋一 須松中徳言

ハ風

Handwritten musical notation consisting of approximately 12 horizontal lines of rhythmic patterns.

拾遺

Handwritten musical notation consisting of approximately 12 horizontal lines of rhythmic patterns.

拾遺百番奇台北二番右河陽縣后

風葉恋一

ハ一哥合

子哥合風

Handwritten musical notation consisting of approximately 12 horizontal lines of rhythmic patterns.

丹雀書の筆致は、流麗で優雅な印象を与える。文字は縦書きで、筆の運びが非常に滑らかである。特に「丹」や「雀」などの文字は、筆の力強い動きと繊細なタッチが巧みに表現されている。

賞

丹雀書は、和紙の質感と相まって、古くから愛用されてきた書体である。その美しさと読みやすさは、現代でも高く評価されている。この書体は、文芸的な作品や装幀に特に適している。

一  
 二  
 三  
 四  
 五  
 六  
 七  
 八  
 九  
 十  
 十一  
 十二  
 十三  
 十四  
 十五  
 十六  
 十七  
 十八  
 十九  
 二十  
 二十一  
 二十二  
 二十三  
 二十四  
 二十五  
 二十六  
 二十七  
 二十八  
 二十九  
 三十  
 三十一  
 三十二  
 三十三  
 三十四  
 三十五  
 三十六

一  
 二  
 三  
 四  
 五  
 六  
 七  
 八  
 九  
 十  
 十一  
 十二  
 十三  
 十四  
 十五  
 十六  
 十七  
 十八  
 十九  
 二十  
 二十一  
 二十二  
 二十三  
 二十四  
 二十五  
 二十六  
 二十七  
 二十八  
 二十九  
 三十  
 三十一  
 三十二  
 三十三  
 三十四  
 三十五  
 三十六

丹鳥集言



一  
 二  
 三  
 四  
 五  
 六  
 七  
 八  
 九  
 十  
 十一  
 十二  
 十三  
 十四  
 十五  
 十六  
 十七  
 十八  
 十九  
 二十  
 二十一  
 二十二  
 二十三  
 二十四  
 二十五  
 二十六  
 二十七  
 二十八  
 二十九  
 三十  
 三十一  
 三十二  
 三十三  
 三十四  
 三十五  
 三十六  
 三十七  
 三十八  
 三十九  
 四十  
 四十一  
 四十二  
 四十三  
 四十四  
 四十五  
 四十六  
 四十七  
 四十八  
 四十九  
 五十  
 五十一  
 五十二  
 五十三  
 五十四  
 五十五  
 五十六  
 五十七  
 五十八  
 五十九  
 六十  
 六十一  
 六十二  
 六十三  
 六十四  
 六十五  
 六十六  
 六十七  
 六十八  
 六十九  
 七十  
 七十一  
 七十二  
 七十三  
 七十四  
 七十五  
 七十六  
 七十七  
 七十八  
 七十九  
 八十  
 八十一  
 八十二  
 八十三  
 八十四  
 八十五  
 八十六  
 八十七  
 八十八  
 八十九  
 九十  
 九十一  
 九十二  
 九十三  
 九十四  
 九十五  
 九十六  
 九十七  
 九十八  
 九十九  
 一百

濱松

一  
 二  
 三  
 四  
 五  
 六  
 七  
 八  
 九  
 十  
 十一  
 十二  
 十三  
 十四  
 十五  
 十六  
 十七  
 十八  
 十九  
 二十  
 二十一  
 二十二  
 二十三  
 二十四  
 二十五  
 二十六  
 二十七  
 二十八  
 二十九  
 三十  
 三十一  
 三十二  
 三十三  
 三十四  
 三十五  
 三十六  
 三十七  
 三十八  
 三十九  
 四十  
 四十一  
 四十二  
 四十三  
 四十四  
 四十五  
 四十六  
 四十七  
 四十八  
 四十九  
 五十  
 五十一  
 五十二  
 五十三  
 五十四  
 五十五  
 五十六  
 五十七  
 五十八  
 五十九  
 六十  
 六十一  
 六十二  
 六十三  
 六十四  
 六十五  
 六十六  
 六十七  
 六十八  
 六十九  
 七十  
 七十一  
 七十二  
 七十三  
 七十四  
 七十五  
 七十六  
 七十七  
 七十八  
 七十九  
 八十  
 八十一  
 八十二  
 八十三  
 八十四  
 八十五  
 八十六  
 八十七  
 八十八  
 八十九  
 九十  
 九十一  
 九十二  
 九十三  
 九十四  
 九十五  
 九十六  
 九十七  
 九十八  
 九十九  
 一百

丹雀書





一 二 三 四 五 六 七 八 九 十 十一 十二 十三 十四  
 十五 十六 十七 十八 十九 二十 二十一 二十二 二十三 二十四  
 二十五 二十六 二十七 二十八 二十九 三十 三十一 三十二 三十三 三十四  
 三十五 三十六 三十七 三十八 三十九 四十 四十一 四十二 四十三 四十四  
 四十五 四十六 四十七 四十八 四十九 五十 五十一 五十二 五十三 五十四  
 五十五 五十六 五十七 五十八 五十九 六十 六十一 六十二 六十三 六十四  
 六十五 六十六 六十七 六十八 六十九 七十 七十一 七十二 七十三 七十四  
 七十五 七十六 七十七 七十八 七十九 八十 八十一 八十二 八十三 八十四  
 八十五 八十六 八十七 八十八 八十九 九十 九十一 九十二 九十三 九十四  
 九十五 九十六 九十七 九十八 九十九 一百

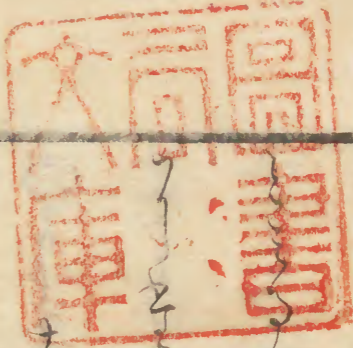
一 二 三 四 五 六 七 八 九 十 十一 十二 十三 十四  
 十五 十六 十七 十八 十九 二十 二十一 二十二 二十三 二十四  
 二十五 二十六 二十七 二十八 二十九 三十 三十一 三十二 三十三 三十四  
 三十五 三十六 三十七 三十八 三十九 四十 四十一 四十二 四十三 四十四  
 四十五 四十六 四十七 四十八 四十九 五十 五十一 五十二 五十三 五十四  
 五十五 五十六 五十七 五十八 五十九 六十 六十一 六十二 六十三 六十四  
 六十五 六十六 六十七 六十八 六十九 七十 七十一 七十二 七十三 七十四  
 七十五 七十六 七十七 七十八 七十九 八十 八十一 八十二 八十三 八十四  
 八十五 八十六 八十七 八十八 八十九 九十 九十一 九十二 九十三 九十四  
 九十五 九十六 九十七 九十八 九十九 一百

ちくちかきさほも。ささるるに。たさささるるも  
 おさるる又。ささるるも。たさささるるも。さ  
 ささささささささささささささささささ  
 ささささささささささささささささささ  
 ささささささささささささささささささ  
 ささささささささささささささささささ  
 ささささささささささささささささささ  
 ささささささささささささささささささ  
 ささささささささささささささささささ  
 ささささささささささささささささささ

ささささささささささささささささささ  
 ささささささささささささささささささ  
 ささささささささささささささささささ  
 ささささささささささささささささささ  
 ささささささささささささささささささ  
 ささささささささささささささささささ  
 ささささささささささささささささささ  
 ささささささささささささささささささ  
 ささささささささささささささささささ  
 ささささささささささささささささささ  
 ささささささささささささささささささ

Handwritten Japanese text in the 'Danjū' style, consisting of approximately 14 vertical columns of cursive characters.

Handwritten Japanese text in the 'Danjū' style, consisting of approximately 14 vertical columns of cursive characters.



一上 四十三止  
 丹雀書  
 一上 四十三止

