

# 大日本史

三十五

第七十二卷 本紀  
 後小松天皇上

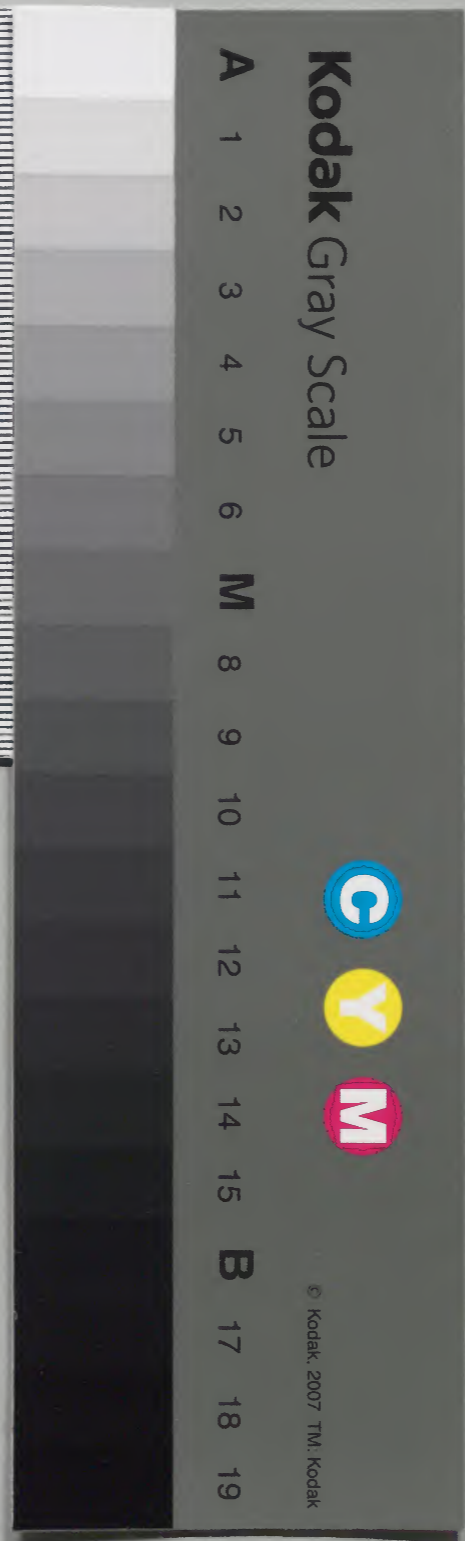
第七十三卷 本紀  
 後小松天皇下

和書門	類	號	函	架	冊
		一五七九	二四〇	一五〇	

内閣文庫	
番號	和 15179
冊數	150(35)
函號	269 25

史傳載

大日本史



大日本史卷之七十二

淺草文庫

本紀第七十二

權中納言從三位源光圀 修

男權中納言從三位綱條 校

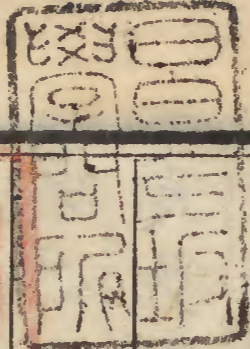
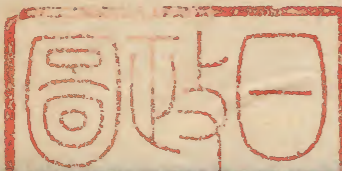
玄孫權中納言從三位治保重校

後小松天皇上 紀首揭北朝五主紀

後小松天皇諱幹仁、皇曾祖光嚴帝諱量仁、

後伏見帝第一子也、母廣義門院、皇胤紹運錄續神皇

正統略記、皇正和二年七月九日乙未、花園天



皇養為子八月為親王○歷代皇紀作九月後醍醐天

皇登祚嘉曆元年七月立為皇太子元德元

年十二月二十八日庚戌加元服皇胤紹運錄皇胤年代

略記元弘元年秋八月天皇擁三神器出幸笠

置山太平記九月二十日癸巳皇太子以花園

上皇詔踐祚于土御門殿皇胤紹運錄皇胤年代略記○按太平

記以踐祚係十月十三日誤今從本書及歷代皇紀公卿補任儀遵後鳥羽

天皇故事皇胤年代略記仍用元德號元弘日

將軍執權次第關白冬教左大臣藤原基嗣右大臣

源長通內大臣藤原季衡權大納言兼左近

衛大將藤原經通權大納言兼右近衛大將

藤原道教竝如故公卿補任冬十月天皇還

自笠置山歷代皇紀皇胤年代略記皇胤六日

戊申帝受劔璽鏡于天皇太平記日據元弘

皇胤紹運錄二十五日丁卯以故皇太子邦

良子康仁為親王歷代皇紀是日號禰子內親王

曰崇明門院女院小傳十一月八日己卯立

康仁親王為皇太子歷代皇紀皇胤年代略記

增鏡○元弘日誌裏書

八日蓋誤作七以右大臣源長通為傳公卿補正

慶元年三月七日丙子遷天皇于隱岐島增鏡

太平記梅松論二十二日辛卯帝即位于太政官廳

年二十歷代皇紀皇年代略記○太平記為

訂之文今據本書正和二年七月生

太平記之本四月二十八日丁卯改元公卿補任增鏡元祕別錄

門院女院小傳七月十三日辛巳右大臣兼

皇太子傳源長通罷補任十月十四日庚戌

內大臣藤原季衡為右大臣大納言藤原通

顯為內大臣公卿補任二十八日甲子御禊

歷代皇紀皇胤十一月八日甲戌前右大臣

藤原兼季為太政大臣公卿補任十三日己

卯大嘗歷代皇紀皇年代略記二年閏二月

二十八日辛卯天皇幸伯耆船上山後醍醐

和長年宸翰三月十二日乙巳赤松則村來攻六

波羅鎮將北條時益北條仲時拒之不利帝

及皇太子後伏見花園二上皇幸六波羅帝

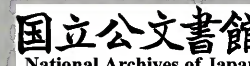
親臨勞軍士五月六波羅兵與足利尊氏等

戰敗七日己亥北條時益北條仲時奉帝及  
 二上皇皇太子齋劔璽及歷世寶器而東駕  
 太平宮人奉神鏡安權大納言藤原公宗北  
 山第皇年代略記○太平記北條時益為敵  
 所射殺有流矢及帝左肱九日辛丑至近江  
 番馬守良親王出兵要駕北條仲時及從兵  
 悉自裁帝與二上皇皇太子御太平護國寺  
 以劔璽及諸寶器出付守良親王參取皇代  
記、皇代略  
記、神皇正統記、皇胤紹  
運錄、太平記、梅松論 二十二日甲寅北條

高時與新田義貞戰于鎌倉敗死增鏡、太平  
記、梅松論  
 二十五日丁巳帝遜位歷代  
皇紀二十八日庚申  
 帝及二上皇皇太子從太平寺還京師置兵  
 護衛皇年代  
略記後伏見上皇勸帝薙髮帝不敢  
 奉命增鏡六月五日丁卯天皇還宮皇胤紹  
運錄、公卿補  
 任十二月十日庚午尊曰太上天皇歷代皇  
紀、皇胤  
紹運延元元年四月六日壬午後伏見上皇  
 崩皇胤紹運錄、帝王編  
年記、神皇正統記先是足利尊氏及軍  
 敗西奔是月自筑紫擁兵東上二十七日壬

申、天皇出幸延曆寺、遣檢非違使大田全職  
 近帝及花園法皇豐仁親王、帝至北白河不  
 豫、停駕久之、足利尊氏迎兵至、乃與法皇及  
 豐仁親王還幸六條殿、太平記六月三日丁丑、  
 幸男山、十四日戊子、幸足利尊氏東寺營、皇  
 代略記、諸異本太平記、○見行  
 本太平記、為帝自還居東寺、誤、八月太弟豐  
 仁親王踐阼、帝總攝庶務、徙居持明院、參取  
 正統記、皇胤紹運錄、歷代皇紀、皇年代略記、  
 天正本太平記、○見行本太平記、作光嚴帝  
 重作 崇光院登阼、稱光明院曰新院、皇代記  
 誤

正統 帝更稱一院、與聽政事如舊、毛利家今  
 本太平記 正平七年八月、帝在賀名生雞髮、公卿  
 平記 法名勝光智、十一年去勝字為光智、是  
 園太 歲赴天野行宮、明年還京師、居伏見殿、皇胤  
 曆 錄、皇年 師僧疎石究禪旨、自是益厭世故、不  
 代略記 欲復接人間、屏居小倉山下、既而復還伏見、  
 御光嚴院、以其密邇京師、臣僚候問不絕、乃  
 盡屏侍從、獨從僧順覺、○順一雲遊四方、而  
 時人始莫之知也、行歷當時戰爭地、深為生



靈悔罪多所慙慨及抵紀伊川有危橋不可  
輒渡躊躇久之會武人數輩踵至訶叱排帝  
墜水順覺投身揪而出之被服透濕肢體毀  
傷順覺掩涕扶入野亭更衣往至高野山有  
二僧追至拜跪謝罪請執役自贖蓋前日排  
擠帝墜水者帝喻遣還之固請不肯去及夜  
帝遣二人汲水與順覺急出還伏見途過賀  
名生行宮謁後村上天皇共語及戰爭間上  
為攬淚悵然及辭出給以廐馬不受已還復

居光嚴院以來候者尚多出至丹波山國構

庵居焉貞治三年七月己巳崩年五十二即

葬其地太平記年五十二據皇藏遺骨於金

剛院安御影於大光明寺後深心院遺命稱

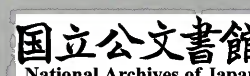
光嚴院皇胤紹運錄皇年代光明帝諱豐仁

光嚴同母弟也元亨元年十二月二十三日

壬戌生二年二月為親王皇胤紹運錄歷代

延元元年八月十五日戊子加元服踐阼于

權大納言藤原良基押小路第皇年代略記



記、改延元元年、用建武三年、公卿補任、皇以

左大臣藤原經忠為關白、右大臣藤原公賢、

內大臣藤原經通、權大納言兼左近衛大將

藤原道教、權大納言兼右近衛大將藤原師

平、竝如故、歷代皇紀、二十二日乙未、帝幸足

利尊氏東寺營、十一月二日甲辰、帝受劔璽

鏡于後醍醐天皇、上天皇尊號曰太上天皇、

皇胤紹運錄、十四日丙辰、立太上天皇第七

子成良親王為皇太子、皇年代略記、以內大

臣藤原經通為傅、公卿補任十二月十日壬午、幸

藤原經通室町第、二十一日癸巳、太上天皇

出幸吉野、皇胤紹運錄、尋廢皇太子、歷代皇紀、皇年

代略記、四年正月十六日戊午、號珣子內親王

曰新室町院、二月七日戊寅、號壽子內親王

曰徽安門院、貴女鈔、女傳、四月五日乙亥、關白

經忠赴吉野行宮、十六日丙戌、以前左大臣

基嗣為關白、七月十二日庚戌、內大臣藤原

經通遷左大臣、右大臣藤原公賢罷、權大納

言



言兼左近衛大將藤原道教為右大臣、權大

納言兼右近衛大將藤原師平為內大臣、公卿

補任、歷代皇紀十二月二十八日甲午、帝即位于太

政官廳、年十七、續神皇正統記、皇年代略記、毘沙門堂所藏記曆應

元年四月甲午晦、號準三宮、藤原實子曰宣

光門院、女院小傳○歷代皇紀五月十九日

癸丑、關白基嗣罷、左大臣藤原經通為關白、

公卿補任、歷代皇紀七月六日戊戌、石清水宮火、石清水回

祿記、後愚昧十七日庚戌、以石清水宮火廢

朝五日、石清水回祿記閏月二十八日庚寅、卜石清

水宮火于軒廊、八月十一日癸酉、遣使于石

清水、後愚昧記征東將軍權大納言足利尊

氏為征夷大將軍、公卿補任、喜連川系圖十三日乙亥、

立皇姪益仁親王為皇太子、歷代皇紀、皇胤紹

運、錄以右大臣藤原道教為傅、公卿補任、歷代皇紀二十

八日庚寅、改元、皇年代略記、皇代記、公卿補任壬辰晦、右大

臣藤原道教罷左近衛大將、公卿補任十月十九

日庚戌、內大臣藤原師平罷右近衛大將、以

權大納言藤原良基兼左近衛大將、大納言

源具親兼右近衛大將、公卿補任、歷代皇紀、二十八日

己未、御禊、歷代皇紀、十一月十九日己卯、

大嘗、公卿補任、歷代皇紀、二年正月十六日丙

子、前右大臣藤原兼季薨、尊卑分脈、八月十

六日壬寅、後醍醐天皇崩于吉野行宮、神皇正統

記、皇胤紹運錄、常樂十月五日庚寅、後村上

天皇即位于吉野行宮、關城書十二月二十

七日辛亥、關白經通罷左大臣、右大臣藤原

道教轉左大臣、內大臣藤原師平遷右大臣、

大納言源具親為內大臣、是冬以春日神木

遷座長講堂、罷京官除目、園太曆三年七月八

日己未、內大臣兼右近衛大將源具親罷、十

九日庚午、權大納言兼左近衛大將藤原良

基為內大臣、大納言藤原實忠兼右近衛大

將、公卿補任、歷代皇紀、十月六日丙戌、佐佐木高氏放

火焚妙法院、捷亮仁法親王、太平記、十月六日據金勝院本、

十二月二十七日丙午、前右大臣源長通為

太政大臣公卿補任歷代皇紀四年四月二十五日壬

寅流佐佐木高氏于上總太平記八月十九日

甲子春日神木歸座康永元年正月二十六

日戊戌關白經通罷二十七日己亥左大臣

藤原道教為關白三月二十九日庚子太政

大臣長通罷○歷代皇紀係二月十九日辛丑晦關白道

教罷皇太子傳以內大臣藤原良基為皇太

子傳公卿補任四月二十七日戊辰改元公卿補任皇代

記毘沙門藏記九月三日壬申光嚴上皇幸伏見

殿修伏見天皇冥福土岐賴遠被酒犯駕十

月己亥朔土岐賴遠伏誅太平記朔十一月

己巳朔關白道教罷左大臣十二日庚辰關

白道教罷○歷代皇紀道教罷關十八日丙

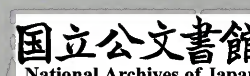
戌右大臣藤原師平為關白十二月二十一

日己未內大臣藤原良基罷左近衛大將二

年三月十九日乙酉大納言兼右近衛大將

藤原實忠罷二十七日癸己關白師平罷右

大臣四月十日乙巳前右大臣藤原公賢為



左大臣内大臣藤原良基遷右大臣前大納言藤原實忠為内大臣大納言藤原冬信兼左近衛大將大納言藤原公清兼右近衛大將公卿補仕歷代皇紀○皇紀以冬信公三將清兼大將為三月十九日今從補任三年八月十五日壬申東大寺八幡宮神輿入京二十日丁丑以神輿在京釋奠罷宴穩座十月二十三日己卯朝上皇于持明院二十六日壬午還宮貞和元年正月丙戌朔元會七日壬辰白馬十六日辛丑踏歌竝徹樂二

月二日丁巳釋奠罷宴穩座五日庚申盜入東宮取内侍局衣服十一日丙寅大學頭紀行親姓據康永歌合為盜傷而死三月七日辛卯柰良白乳社顛倒二十九日癸丑避方忌于新殿甲寅晦還宮四月十二日丙寅延曆寺中堂長明燈無故而滅之園太曆皇七月彗星見東北二十六日戊申令五畿七道轉讀仁王般若二經禳彗星八月壬子朔以足利聖王卒廢朝七日八日己未發使金原淨金

剛院深草等五陵、禳彗星、園太曆、聖王名據常樂記、是月

足利尊氏創天龍寺成、帝詔準敕願、以延曆

寺僧徒訖罷其命、園太曆、太平記、九月八日己丑、內

大臣藤原實忠罷、大納言兼左近衛大將藤

原冬信為內大臣、公卿補任、園歷代皇紀、十月二十一日

辛未、改元、公卿補任、園太曆、皇代記、二年正月辛巳朔罷

小朝拜、國栖奏徹笛、七日丁亥、白馬節徹笛、

二十一日辛丑、東大寺八幡宮神輿歸座、園太曆

二月十八日丁卯、內大臣兼左近衛大將

藤原冬信罷、大納言藤原公清為內大臣、二

十九日戊寅、關白師平罷、右大臣藤原良基

為關白、公卿補任、園歷代皇紀、五月二十五日癸卯、前右

大臣藤原季衡薨、園太曆、六月十一日戊午、左

大臣藤原公賢罷、公卿補任、閏九月十四日己未、

幸持明院、十五日庚申、幸廣義門院新殿、十

六日辛酉、還宮、園太曆、十月十六日庚寅、內大

臣藤原公清罷、右近衛大將、權大納言藤原

經教兼左近衛大將、權大納言藤原道嗣兼

右近衛大將公卿補任歷代三年正月四日

丁未前内大臣藤原實忠薨尊卑分脈公卿補任二月

十三日丙戌避方忌于持明院五月辛未晦

避方忌于長講堂園太曆八月十六日丙戌内

大臣藤原公清罷九月十六日乙卯關白右

大臣良基轉左大臣權大納言兼左近衛大

將藤原經教為右大臣權大納言兼右近衛

大將藤原道嗣為内大臣四年三月二十八

日乙丑右大臣藤原經教罷左近衛大將四

月二十八日甲午内大臣兼右近衛大將藤

原道嗣轉左近衛大將大納言藤原公重兼

右近衛大將公卿補任歷代皇紀五月十七日癸丑奉

幣諸社祈雨二十八日甲子大雨洪水七月

八日癸卯興福寺僧徒以訴修造春日社廻

廊遷神木于移殿園太曆八月十二日丙子内

大臣藤原道嗣罷左近衛大將公卿補任九月十

九日癸丑避方忌于持明院二十日甲寅還

宮園太曆十月七日庚午大納言兼右近衛大

將藤原公重轉左近衛大將權大納言藤原

長定兼右近衛大將二十二年乙酉前左大

臣藤原公賢為太政大臣公卿補任二十七

日庚寅帝讓位皇太子徙御土御門殿園太

胤紹運錄公卿補任歷代皇紀太平記皇

一月上尊號曰太上天皇錄歷代皇胤紹運

代略記皇觀應二年十二月薙髮法名真常

和元年與崇光院共遷于賀名生帝臨發謂

惠椿葉記園太曆皇胤紹運錄皇年代略文

右近衛大將源顯能曰朕本無即位情特為

武人所迫爾脫屣之後欲速辭京師遠追華

山之蹤然亦未能也方今國家再造萬物盡

遂其生朕願蒙曲恩得披緇衣以終于窮僻

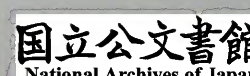
卿其為奏之顯能不敢奉命後天皇聞之惻

然太平記四年八月帝著僧服改法名真惠赴

天野行宮尋還居伏見殿研究佛旨徙居大

光明寺及保安寺又遷深草金剛壽院後居

長谷寺康曆二年六月崩年六十遺命稱光



明院參取皇胤紹運錄皇年代略記皇代略

葉記云帝與光嚴院同崇光帝諱興仁初名

益仁光嚴長子也母陽祿門院建武元年四

月二十二日己卯生光明院即位曆應元年

八月為親王十三日甲午立為皇太子皇胤

錄、歷代皇紀、皇年代略記、○貞和四年十月

後愚昧記立太子為十五日

二十七日庚寅皇太子踐阼于關白左大臣

良基押小路第園太曆公卿補任皇關白左

大臣良基太政大臣公賢右大臣藤原經教

內大臣藤原道嗣大納言兼左近衛大將藤

原公重權大納言兼右近衛大將藤原長定

竝如故公卿補任立花園上皇皇子直仁親

王為皇太弟歷代皇紀以內大臣藤原

道嗣為傅公卿補任十一月十一日甲辰花園法

皇崩園太曆皇胤紹運錄皇年十三日丙午

葬花園天皇園太二十五日戊午尊光明帝

曰太上天皇園太曆皇年代略記皇胤紹運

五年正月癸巳朔以春日神木在移殿元會



不御殿九日辛丑避方忌于持明院十日壬

寅還宮園太七月六日乙丑前關白道教薨

公卿補任九月十三日辛未關白良基罷左大臣

右大臣藤原經教轉左大臣內大臣藤原道

嗣為右大臣大納言兼左近衛大將藤原公

重為內大臣公卿補任十二月二十六日壬

子帝即位于太政官廳年十六是歲後村上

天皇正平四年也歷代皇紀皇年代略記太

日七觀應元年二月二十七日壬子改元園太

卿補任皇年代略記三月十八日癸酉太政大臣公賢

罷公卿補任五月十六日庚午盜殺參議管

原在登公卿補任祇園執行日記鈔八月二

十七日庚戌左馬頭足利義詮攻土岐賴明

於美濃殺之園太曆祇園執行日記鈔十一月八日己未

內大臣藤原公重罷左近衛大將公卿補任十二

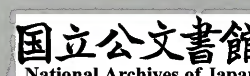
月九日庚寅足利直義歸吉野行宮太平二

十三日甲辰以足利直義兵將入京師幸土

御門殿二十八日己酉還宮二年正月辛亥

朔元會不御殿罷國栖奏小朝拜敘位諸儀  
 十四日戊子避足利直義兵幸持明院十六  
 日丙寅春日神木歸座園太二月二十七日  
 丁酉征夷大將軍足利尊氏誅高師直高師  
 泰東寺長者補任常樂記○園太曆四月十  
 日己丑內大臣藤原公重罷公卿補任十六  
 日乙未權大納言藤原冬通兼左近衛大將  
 補公卿任六月二十六日癸卯大納言兼右近衛  
 大將藤原長定為內大臣九月十九日乙丑

內大臣兼右近衛大將藤原長定罷公卿補  
 紀十月七日癸丑左近衛中將足利義詮  
 廢帝及皇太弟直仁奉正平號參取皇胤紹  
 略記十二月二十三日戊戌帝以劔璽鏡奉後  
 村上天皇園太二十八日癸卯後村上天皇  
 尊帝曰太子天皇皇胤紹運錄皇年明年帝  
 及光嚴光明二上皇直仁親玉同赴男山行  
 營皇年代略記椿葉記園時事出倉卒無輿  
 可乘前太政大臣公賢進一車四主同載一



車、近臣北面扈者僅三人耳、夜抵東寺、至旦未供食、侍姬索飯上之、駐男山、踰月幸河內東條、尋遷于賀名生、幽諸廢屋內、梃之以棘、置兵士固守、縱姬妾各一人給事之、園太曆參取椿

葉記、吉野拾遺、東寺長者補任、太平記、延文二年二月、帝還御伏見殿、皇胤紹運錄、皇年代略記、椿葉記、園太曆續神皇正統記、明德三年十一月、薙髮、法名勝圓心、應永五年正月十三日辛酉、崩于伏見殿、年六十五、皇胤紹運錄、皇年代略記、遺命稱崇光院、皇年代略記、椿葉記、○諸書葬地關帝之

在位、遭世騷亂、御禊大嘗之儀遂不行而止、皇年代略記、續神皇正統記、後光嚴帝諱彌仁、崇光同母弟也、曆應元年三月二日丁酉生、皇胤紹運錄、皇年代略記、貞和二年二月著袴、園太曆觀應二年、崇光帝廢外祖母藤原氏、欲帝為僧、晦跡、廣義門院命北斗堂僧實算占之、得天子之兆、乃匿養右大辨藤原時光家、太平記文和元年二月二十六日庚子、足利尊氏殺弟直義、皇年代略記、常樂記、太平記、閏月二十日甲子、右大臣藤原

道嗣罷皇太子傳公卿補任二十一日乙丑光嚴

光明崇光三帝及直仁親王赴賀名生帝亦

當同赴而不果八月先是足利尊氏以京師

無主請廣義門院欲奉帝登大位羣臣以不

傳神器且無所受命難之尊氏不聽前太政

大臣公賢議遵繼體天皇故事從之十七日

丁巳廣義門院命帝為親王加首服園太踐

詐于土御門殿園太曆、毘沙門堂所藏記、公卿補任、皇胤紹運錄、皇年代

略關白良基左大臣藤原經教右大臣藤原

道嗣權大納言兼左近衛大將藤原冬通竝

如故公卿補任、歷代皇紀九月二十七日丁酉改元公卿

補任、皇年代略記、皇代略記、園太曆、續神皇正統記十月二十九日己

巳號準三宮藤原秀子曰陽祿門院園太曆、女院小

傳、○貴女鈔十一月二十七日丁酉前權大

納言藤原公秀為內大臣公卿補任、歷代二

年二月四日壬寅持明院火皇紀、園太曆、皇年代略記、園

三月京師有尼連害小兒數十人捕誅之園

曆四月五日壬寅大風真言院倒東寺長六

月九日乙巳足利義詮與山名時氏戰敗義

詮奉帝幸東坂下十三日己酉如美濃園太

平記七月二日丁卯内大臣藤原公秀棄官為

僧八月六日乙丑前關白師平薨二十七日

壬戌前太政大臣長通薨公卿補任九月二十一

日乙酉帝還自美濃御土御門殿園太曆皇

皇代略記十二月十一日甲辰盜殺前參議藤原

實益公卿補任二十七日辛酉帝即位于太政官

廳年十六皇代略記三年四月八日庚子

前關白基嗣薨公卿補任十五日丁未權大納言

源通相兼右近衛大將公卿補任閏十月二

十八日丙戌御禊十一月十六日癸卯大嘗

皇代略記十二月二十四日辛巳帝避足

利直冬兵於近江武佐寺皇代略記毛利家天正

本太平記四年二月八日乙丑如延曆寺三月二

十八日甲寅還京御土御門殿皇代略記園

太曆詔奪留京受吉野官署公卿封邑七月二

十六日庚戌盜入掖庭偷衣物園太曆八月八

日辛酉、光明院至自賀名生、皇年代略記、皇

是月以左近衛中將足利義詮請復公卿封

邑、九月五日丁亥、春日神木遷座移殿、延文

元年正月壬午朔、元會、以神木遷座罷小朝

拜、國栖奏徹樂、十三日甲午、春日神木歸座、

園太曆三月二十八日己酉、改元、公卿補任、歷

代略記、皇代七月十三日辛卯、興福寺以訴

春日社封戶遷神木于金堂、十八日丙申、東

大寺僧徒奉八幡宮神輿入京、訴伊勢守護

殺神人、園太曆○伊勢二十一日己亥、權大

納言兼右近衛大將源通相為內大臣、公卿

歷代八月十四日壬戌、大風洪水、二十一日

己巳、奉幣諸社祈晴、十月丁未朔、盜入禁中、

竊服御物、二年正月丙子朔、元會、以八幡宮

神輿在京、罷小朝拜、國栖奏徹笛、十六日辛

卯、踏歌節垂簾徹樂、園太曆、大風、據二月十

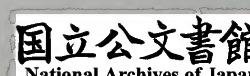
八日癸亥、光嚴院崇光院直仁親王至自賀

名生、園太曆、皇年代略記、皇胤、紹運、三月四

錄、直仁親王據椿葉記、太平記

日己卯春日神木歸座八日癸未一乘院僧  
 徒與大乘院僧徒戰于柰良十月二十五日  
 丙申一乘院僧徒焚柰良禪定院延燒數百  
 餘宇三年正月庚子朔元會罷小朝拜國栖  
 奏徹歌笛七日丙午白馬節徹樂罷國栖坊  
 家奏園太四月戊戌晦征夷大將軍權大納  
 言足利尊氏薨尊卑分脈東寺長者補十二  
 月十八日壬午以左近衛中將足利義詮為  
 征夷大將軍公卿補任二十九日癸巳關白

良基罷以左大臣藤原經教為關白公卿補任歷代  
皇紀四年正月乙未朔元會罷諸儀四月二十  
 八日庚寅新千載和歌集成園太五年四月  
 六日壬戌前太政大臣公賢薨尊卑分脈六月八  
 日癸巳前內大臣藤原公清薨九月甲申晦  
 關白經教罷左大臣右大臣藤原道嗣轉左  
 大臣權大納言兼左近衛大將藤原冬通為  
 右大臣內大臣兼右近衛大將源通相罷權  
 大納言藤原公忠為內大臣十一月十七日



庚午、右大臣藤原冬通罷左近衛大將、權大

納言藤原實夏兼左近衛大將、權大納言藤

原實俊兼右近衛大將、公卿補任○冬通罷大將、本書不日、今姑

係十日、康安元年三月庚辰晦、改元、公卿補任、略

記、後愚昧、六月二十八日丁未、先是京師地

頻震、是日修最勝講、八月十三日辛卯、修熾

盛光法、竝禳地震、後愚昧、九月二十三日

辛未、幸新熊野、是日還宮、歷代皇紀、後愚昧、

補還宮、據十一月九日丙辰、關白經教罷、左大

臣藤原道嗣為關白、公卿補任、十二月八日

乙酉、避細川清氏兵於近江武佐寺、皇胤、紹

年代略記、貞治元年正月五日壬子、幸延曆

寺、二月十一日丁亥、還自延曆寺、御權大納

言藤原實俊北山第、四月二十一日丙申、御

土御門殿、皇年、代略記、九月二十三日乙丑、改元、

公卿補任、皇年代略記、十月四日丙子、關白道嗣

罷左大臣、公卿補任、十二月二十日辛卯、內

大臣藤原公忠罷、歷代皇紀、二十七日戊戌、



右大臣藤原冬通轉左大臣前内大臣源通

相為右大臣公卿補任二年三月己亥晦權

大納言兼左近衛大將藤原實夏為内大臣

公卿補任歷代六月十七日乙卯石清水神

輿入京皇年代略記後愚昧二十七日乙丑

關白道嗣罷以前關白良基為關白公卿補

皇紀後七月十七日甲申卜伊勢大神宮井

水涸及吉田社神像失于軒廊後愚昧八月二

日戊戌前内大臣藤原公秀薨尊卑分脈二

十九日乙丑石清水神輿歸座後愚昧三年二

月七日壬寅内大臣藤原實夏罷左近衛大

將十九日甲寅内大臣藤原實夏罷公卿補三

月十四日戊寅權大納言兼右近衛大將藤

原實俊為内大臣公卿補任二十九日癸巳

權大納言藤原師良兼左近衛大將公卿補

皇紀七月七日己巳光嚴帝崩皇胤紹運錄歷

略記後十二月二十一日庚戌興福寺僧徒

昇春日神木入京訴越前守護足利高經奪

春日社封戶河口莊命移神木於長講堂平太

記、月日據歷代皇紀、四年三月十日戊辰、前關白經通

薨公卿補任、尊卑分脈、十月九日癸亥、避方忌于内大

臣藤原實俊、第十一月四日丁亥、還宮後愚昧記

五年三月十六日戊戌、東大寺八幡宮神輿

歸座皇代、八月十二日壬戌、春日神木歸座、

公卿補任、皇年代略記、太平記、二十三日癸酉、以修繕内廷

避方忌于六條長講堂、二十四日甲戌、還宮、

後愚昧記己卯晦、右大臣源通相為太政大臣、内

大臣藤原實俊為右大臣、權太納言兼左近

衛大將藤原師良為内大臣公卿補任、六年

正月十六日癸巳、右大臣藤原實俊罷右近

衛大將、二月十三日庚申、權大納言藤原忠

基兼右近衛大將公卿補任、十四日辛酉、元主使

來請禁我民侵掠彼邊境者善隣國寶記○

九三月十八日甲午、幸長講堂、親誦佛經、修

後白河天皇冥福三日太平記、二十六日壬寅、

内大臣藤原師良罷左近衛大將公卿補任、二十

九日乙巳、清涼殿和歌會、是日天龍寺火、歷代

皇紀、太平記、四月二十六日壬申、左兵衛督足利

基氏薨、太平記、足利系圖、六月丙午朔前内大臣藤

原實夏薨、尊卑分脈、公卿補任、二十九日甲戌、權大納

言兼右近衛大將藤原忠基轉左近衛大將、

公卿補任、歷代皇紀、八月十八日壬戌、詔興福延曆東

大三寺修最勝講于紫宸殿、僧徒相鬪殿庭、

死傷數十人、太平記、參取續神皇正統記、○皇年代略記為七月、未知孰是、

二十七日辛未、關白良基罷、左大臣藤原冬

通為關白、九月癸卯晦、右大臣藤原實俊罷、

内大臣藤原師良為右大臣、前權大納言藤

原實繼為内大臣、公卿補任、十二月七日己酉、征

夷大將軍權大納言足利義詮薨、公卿補任、皇年代略、

記、足利系圖、應安元年二月十七日戊午、改元、公卿補任、

補任、皇代略記、三月十一日辛巳、後村上天皇崩、花營

三代代記、鳩嶺雜事記、二十一日辛卯、太政大臣通相罷、

公卿補任、四月彗星見東北、鳩嶺雜事記、今五畿七道

神社佛寺、讀仁王經、禳彗星、建内記、永享十一年○本書不

大日本書紀 卷之二十一 本系 三十五

月日、今姑、五月十一日庚辰、石清水雨雹、大

如桃李、遣使法住寺大原淨金剛院禳災異、

後愚昧別記、參、八月二十八日丙申、延曆寺

僧徒奉日吉神輿四基入京、請毀南禪寺山

門、皇代、十二月丙申晦、左馬頭足利義滿為

征夷大將軍、後愚昧記、後深、二年正月、石清

水雨雹、大如柚子、卜之、皇年代、三月京師萬

里小路女子產子、狀如三歲兒、頭上有肉塊、

大與其首等、後愚昧記、四月二十日甲辰、日吉神

輿四基又入京、佐佐木氏賴禦戰、僧徒棄神

輿而走、命移諸祇園社、參取歷代皇紀、皇年

深心院關白記、七月二十八日庚申、詔毀南

禪寺山門、皇代記、後愚昧記、後深心院關

月三日乙丑、日吉神輿歸座、後愚昧記、後深

代皇紀、○皇年代、九月二日甲午、大風、太政

官廳東門倒、後愚昧記、十月辛卯晦、避方忌于長

講堂、十一月壬辰朔、還宮、後愚昧記、後深、四

日乙未、關白左大臣冬通罷、以右大臣藤原

師良為關白、十二月十九日庚辰、大納言藤

原公直罷右近衛大將、權中納言藤原師嗣

兼右近衛大將、公卿補任、歷代皇紀、三年三月十六日

乙巳、關白右大臣師良轉左大臣、權大納言

兼左近衛大將藤原忠基為右大臣、內大臣

藤原實繼罷、以前權大納言藤原經顯為內

大臣、公卿補任、後愚昧記、後深心院關白記、七月三日庚寅、修

宸筆八講會薦光嚴帝冥福、後愚昧記、○歷代皇紀係朝

八月十五日辛未、震前關白經教第二男子

震死、後愚昧記、花營、十月十七日壬申、石清

水神輿入京、皇年代略記、後愚昧記、十一月十九日甲

辰、右大臣藤原忠基罷左近衛大將、權中納

言兼右近衛大將藤原師嗣轉左近衛大將、

權大納言藤原兼定兼右近衛大將、公卿補任、歷代

皇紀、二十九日甲寅、石清水神輿歸座、皇年代略記、後

愚昧記、四年三月二十一日乙巳、幸權中納言

藤原忠光柳原第、後深心院關白、二十三日

丁未、讓位於皇子緒仁、皇胤紹運錄、皇年代略記、後愚昧記、後深

心院關白記、皇胤閏月上尊號曰太上天皇皇胤、皇胤紹運

略記、後深心院稱新院、猶預決機務、參取後深

正統續神皇記、七年正月二十九日乙未、薙髮法

名光融、是日崩、年三十七、皇胤紹運錄、火葬

泉涌寺、分藏遺骨于深草法華堂及金剛院、

稱後光嚴院、後深心院關白記、帝屢欲遣使

告即位於太神宮、以路梗不果、羣臣議取他

道奉幣、亦終不果、曆後圓融帝諱緒仁、後

光嚴第一子也、母崇賢門院、皇胤紹運錄、皇代

皇正統續神皇記、延文三年十二月十三日丁丑、

略年代略記、應安四年三月著袴、二十一日為親

王、皇代略記、二十三日丁未、加元服踐阼

于權中納言藤原忠光柳原第、是日遷御土

御門殿、皇代略記、後深心院關白左大臣師

良、右大臣藤原忠基、內大臣藤原經顯、權大

納言兼左近衛大將藤原師嗣、權大納言兼

右近衛大將藤原兼定、竝如故、公卿補任、閏

月六日己未、尊後光嚴帝曰太上天皇、皇代略

院記、後深心關白記五月五日丁巳、卜八幡邑人入石

清水宮自盡、血汚神殿于軒廊後愚昧記八日庚

申、以石清水宮穢廢朝五日後愚昧記、後深心關白記

七月內大臣藤原經顯罷今本不可考不日十四

日甲子、前太政大臣通相薨公卿補任十二月二

日辛巳、興福寺僧徒奉春日神木入京歷代皇紀

皇年代略記請流一乘院僧實玄大乘院僧教信

三寶院僧光濟覺王院僧宋錄參取春日神木入洛記、花

營代記三年正月庚戌朔元會不御殿國栖奏

徹歌笛後愚昧記五日甲寅、停敘位後深心院二

十二日辛未、流僧實玄於伊豆、僧教信於土

佐後愚昧記、後深心院關白記六年正月五日戊申、前內

大臣藤原經顯薨公卿補任、歷代皇紀夏四

月二十三日乙未、卜賀茂社怪於軒廊後深心院

關白九月二日庚子、大風太政官廳後深心院

門殿東門倒皇年代略記、後愚昧記、後深心院關白記

二十八日丙寅、天龍寺火歷代皇紀、鳩嶺雜

白記、花營三代記戊辰晦、盜入新院柳原殿、悉捕斬

之後愚昧記十一月十三日己卯流赤松性準於

上總○後深心院關白赤松範顯於越後後愚

三昧記、花營七年正月京師痘瘡流行二十九

日乙未新院崩二月二日戊戌葬後光嚴帝

後愚昧記、後深心院關白記六月二十日甲

寅日吉七社神輿入京後歷代皇紀、後愚昧記、花

營三記十二月十日辛未流前參議平行知於

美濃○公卿補儀俄元奇於遠江僧光濟於

播磨宋錄於備中花營三代記○公卿十七

日戊申春日神木歸座皇年代略記二十八

日己未帝即位于太政官廳年十七皇年代

代略記永和元年正月十七日戊寅召還前參

議平行知於美濃後深心院二月九日己亥

延曆寺火歷代皇紀二十七日丁巳改元公卿補

代略記、皇代記、鳩嶺十月二十八日乙卯御

禊皇胤紹運錄、皇年代略記、永和十一月十

八日甲戌關白師良罷左大臣右大臣藤原

忠基轉左大臣權大納言兼左近衛大將藤



原師嗣為右大臣、權大納言藤原兼嗣為內

大臣、公卿補任二十三日乙卯、大嘗、歷代皇紀、皇

代略記、後深心院關十二月二十七日壬子、

關白師良罷、左大臣藤原忠基為關白、二年

正月丙辰朔、前關白良基準三宮、六日辛酉、

右大臣藤原師嗣罷、左近衛大將、內大臣藤

原兼嗣兼左近衛大將、公卿補任○師嗣罷

係六三年二月十八日丙寅、柳原殿火、歷代

後愚五月二十二日己亥、內大臣藤原兼嗣

罷、左近衛大將、四年四月二十七日己巳、權

大納言兼右近衛大將藤原兼定轉左近衛

大將、權大納言藤原實時兼右近衛大將、公

補任七月庚子晦、權大納言兼左近衛大將藤

原兼定薨、歷代皇紀、公卿補任、後愚昧記八月二十七日丁

卯、關白忠基罷、左大臣、右大臣藤原師嗣轉

左大臣、內大臣藤原兼嗣為右大臣、前權大

納言藤原公直為內大臣、權大納言兼右近

衛大將藤原實時轉左近衛大將、征夷大將

軍權大納言足利義滿兼右近衛大將公卿補任

歷代皇紀、○忠基罷大臣、二書不日、今姑係二十七日、康曆元年三月

二十二日己丑、改元公卿補任、後愚昧六月

八日壬申、日吉七社神輿歸座花營三代記八月

十四日戊寅、春日神木入京皇年代略記、後深心院關白記

二十二日丙戌、關白忠基罷公卿補任二十五日

己丑、左大臣藤原師嗣為關白公卿補任、後深心院關白

記二年六月二十四日戊子、光明帝崩皇胤十二月十

錄、歷代皇紀、皇年代略記、皇代略記、花營三代記、○諸書葬日關

五日壬申、春日神木歸座皇年代略記、永德

元年二月二十四日庚辰、改元皇年代略記、公卿補任、元

錄、秘別七月二十三日丙午、準三宮良基為太

政大臣、內大臣藤原公直罷○公直罷大臣、本書不日姑係

于此、征夷大將軍權大納言兼右近衛大將足

利義滿為內大臣、九月四日丙戌、前權大納

言藤原兼綱準大臣、五日丁亥、準大臣藤原

兼綱罷、二十六日戊申、前準大臣藤原兼綱

薨、輟朝三日公卿補任二年四月十一日庚寅、幸

持明院北中園第讓位于皇子幹仁上尊號

曰太上天皇皇年代略記號新院歷代皇紀後愚昧記十一

日庚寅關白師嗣罷公卿補任明德四年四月二

十六日辛丑崩于故内大臣藤原經顯小川

第年三十六火葬泉涌寺藏遺骨于深草法

華堂遺詔稱後圓融院皇年代略記後小松天皇

即後圓融帝之長子也母通陽門院皇胤紹運錄皇

代略記皇永和二年六月二十六日壬申生

皇胤紹運錄皇永德二年四月著袴皇代略記四月三

日為親王然皇年代略記十一日庚寅踐阼

于土御門殿皇年代略記以太政大臣良基

攝政征夷大將軍左大臣兼右近衛大將足

利義滿右大臣藤原兼嗣内大臣兼左近衛

大將藤原實時竝如故公卿補任歷代皇紀十九日戊

戌前權大納言藤原仲房準大臣公卿補任二十

五日甲辰尊後圓融帝曰太上天皇皇胤紹運錄歷

代皇紀皇年代略記○十二月二十八日壬

寅天皇即位于太政官廳時年六歲歷代皇紀皇

代略 是歲後龜山天皇弘和二年也三年三

月五日己酉以石清水宮火遣使于宇佐後愚

記 四月二十五日戊戌號準三宮藤原仲子

曰崇賢門院歷代皇紀十月二十二日壬辰

御禊十一月十六日乙卯大嘗皇胤紹運錄

略代 十二月權中納言藤原為重上新後拾

遺和歌集拾芥至德元年二月二十七日乙

未改元歷代皇紀三月十日戊申左

大臣足利義滿罷右近衛大將二十三日辛

酉內大臣藤原實時罷左近衛大將權大納

言藤原經嗣兼左近衛大將權大納言源具

通兼右近衛大將公卿二年二月十五日丁

未盜殺前權中納言藤原為重公卿補任嘉

慶元年正月三日乙卯天皇加元服皇胤

略記 補任皇年代 八日庚申攝政太政大臣良

基罷公卿補任歷代皇紀○補任罷攝政月

政大臣日此二月七日戊子以右大臣藤原兼

嗣攝政公卿補任○歷 八月二十三日甲戌

改元皇年代略記十二月八日甲寅前權大

納言源善成準大臣公卿補任二年三月二十六

日庚子攝政右大臣兼嗣薨四月八日乙丑

以前太政大臣良基攝政五月二十六日己

亥征夷大將軍足利義滿罷左大臣內大臣

藤原實時為左大臣權大納言兼右近衛大

將源具通為右大臣權大納言兼左近衛大

將藤原經嗣為內大臣公卿補任六月二日

甲辰準大臣藤原仲房薨公卿補任十二月甲寅

攝政良基罷以藤原師嗣為關白十三日乙

卯前攝政良基薨康應元年正月五日乙亥

右大臣源具通罷右近衛大將歷代皇紀○

通罷大將二月九日己酉改元公卿補任皇

為二月事四月二十日己未權大納言藤原宗

實兼右近衛大將公卿補任明德元年三月

二十六日庚寅改元公卿補任皇年代

四月

癸亥朔內大臣藤原經嗣罷左近衛大將權

大納言藤原宗實罷右近衛大將權大納言

藤原實直兼左近衛大將、權大納言、藤原通

定兼右近衛大將、公卿補任三年征夷大將軍前

左大臣足利義滿使大内義弘于吉野行宮

講和、應永十月二十八日丙子、後龜山天皇

以三神器發行宮、閏月二日己卯、後龜山天

皇還京師、御大覺寺、歷代皇紀、皇年代略、神皇正統記

大日本史卷之七十二終

大日本史卷之七十三

本紀第七十三

權中納言從三位源光圀、修

男權中納言從三位綱條、校

玄孫權中納言從三位治保、重校

後小松天皇下、自六月

明德三年冬閏十月五日壬午、天皇受三神

器於土御門殿、歷代皇紀、皇年代略、神皇正統記十二月

二十六日壬寅、左大臣藤原實時罷、以征夷

大將軍前左大臣足利義滿為左大臣公卿補任

歷代皇紀四年癸酉夏四月二十六日辛丑新院

崩公卿補任乙巳晦葬後圓融帝東寺長者補任○皇

年代略記為秋七月自六月不雨至是月如是

院年八月二十二日乙未南禪寺火歷代皇紀

略記和漢合符是月洪水皇代略記九月十七日

己未征夷大將軍足利義滿罷左大臣公卿補任

應永元年甲戌春二月二十三日癸巳尊後

龜山天皇曰太上天皇皇年代略記三月二十八

日丁卯右大臣源具通罷以前內大臣藤原

公直為右大臣夏六月五日癸酉以前左大

臣藤原實時為太政大臣內大臣藤原經嗣

為左大臣準大臣源善成為內大臣公卿補任秋

七月五日癸卯改元公卿補任和漢合符元祕別錄九月二

十四日辛酉相國寺火皇代略記和漢合符冬

十一月六日壬寅關白師嗣罷以左大臣藤

原經嗣為關白公卿補任十二月十七日壬

午前左大臣足利義滿罷征夷大將軍以左

近衛中將足利義持為征夷大將軍足利家傳二

十五日庚寅太政大臣實時右大臣藤原公

直內大臣源善成罷以前左大臣足利義滿

為太政大臣權大納言藤原實直為右大臣

權大納言藤原通定為內大臣公卿補任

二年乙亥春正月二十八日癸亥右大臣藤

原實直罷左近衛大將內大臣藤原通定罷

右近衛大將權大納言藤原公定兼左近衛

大將權大納言藤原實冬兼右近衛大將三

月二日丙申戊午右大臣藤原實直罷以內

大臣藤原通定為右大臣以權大納言藤原

公定為內大臣本書通定為右大臣為二夏

四月關白藤原經嗣罷左大臣七日庚午以

前右大臣藤原公直為左大臣公卿補任二十九

日壬辰京師火和漢合是月行幸太政大臣義

滿第足利家傳六月三日乙丑太政大臣義滿罷

以前右大臣源具通為太政大臣六日戊辰

左大臣藤原公直罷二十日壬午以前內大



臣源善成為左大臣○歷代皇紀善成二十

一甲癸未右大臣藤原通定罷秋七月五日

甲午內大臣藤原公定罷左近衛大將八月

二十九日庚寅左大臣源善成罷九月廿二

日癸卯以內大臣藤原公定為右大臣前權

大納言藤原公豐為內大臣冬十一月二十

八日戊子內大臣藤原公豐罷十二月二十

七日丁巳權大納言藤原實終為內大臣轉

左近衛大將公卿補任太皇太后實直

三年丙子春二月三日辛卯太政大臣具通

罷夏四月二十日丁未權大納言藤原教嗣

兼右近衛大將五月十五日辛未前右大臣

藤原實直薨公卿補任○歷代皇秋七月二

十四日己卯號所生準三宮藤原嚴子曰通

陽門院院號定部類記歷代以右大臣藤原

公定為左大臣內大臣藤原實冬為右大臣

前權大納言藤原嗣房為內大臣冬十月五

日庚寅內大臣藤原嗣房罷二十日丙午

以權大納言藤原教嗣為内大臣十二月右

大臣藤原實冬罷左近衛大將公卿補任

四年丁丑春三月二十九日辛巳内大臣藤

原教嗣轉左近衛大將權大納言藤原良嗣

兼右近衛大將公卿補任冬十一月十八日丙寅

建仁寺火如是院十二月六日甲申客星見

西北東寺長二十日戊戌前關白左大臣忠

基薨公卿補任二十日丁未對大關白

五年戊寅春正月十三日辛酉崇光帝崩椿葉

記、歷代皇紀、皇年代略記、○諸書葬關三月九日丙辰關

白經嗣罷以前關白師嗣為關白公卿補任夏五

月直仁親王薨椿葉冬十二月左大臣藤原

公定薨公卿補任

六年己卯春正月内大臣藤原教嗣罷左近

衛大將公卿補任二月二十二日癸亥以右大臣

藤原實冬為左大臣内大臣藤原教嗣為右

大臣權大納言藤原良嗣為内大臣轉左近

衛大將權大納言藤原滿基兼右近衛大將

夏四月十七日丁巳、關白師嗣罷、十九日己

未、以前關白經嗣為關白、公卿補任、二十二

日壬戌、內大臣藤原良嗣罷、左近衛大將、權

大納言藤原滿基轉左近衛大將、權大納言

藤原公行兼右近衛大將、○良嗣罷大將、本

此、六月十五日甲寅、前左大臣藤原公定薨、

公卿補任、○歷代皇紀為二十五日、秋九月客星見南方、冬十

月十三日庚戌、大內義弘反、率兵至界浦、前

太政大臣義滿遣細川賴元、京極高詮、赤松

義則等拒之、十一月八日甲戌、義滿率兵至

東寺、尋軍男山、二十九日乙未、義滿遣諸將

擊大內義弘破之、應永十二月二十一日丁

巳、義滿兵攻破大內義弘於界浦、義弘自殺、

皇代略記、喜連川系  
圖、應永記、神明鏡

七年庚辰、夏四月、大和旱、醍醐枝五月二十

一日乙酉、前關白左大臣經教薨、冬十一月

二十二日癸未、前關白左大臣師嗣薨、公卿

八年辛巳、春二月二十九日戊子、土御門殿

火歷代皇紀、寺社雜事記、和漢合符為二十八日○天皇避之前太

政大臣義滿室町第皇年代略記、續神皇正統記秋七月

四日辛卯伏見殿火累代御記文書樂器悉

亡椿葉記八月三日己未造土御門殿歷代皇紀、和漢

符合和漢合符九年壬午春正月十九日癸卯彗星見西方

歷代皇紀、和漢合符夏六月大旱和漢合運四日丙辰祈雨

仁和寺御傳秋八月二十二日癸酉以左大臣藤

原實冬為太政大臣内大臣藤原良嗣為左

大臣權大納言藤原公行為内大臣公卿補任、歷代

皇紀九月四日甲申前左大臣源善成薨歷代皇紀

十七日丁酉内大臣藤原公行罷右近衛大

將權大納言藤原公俊兼右近衛大將公卿補任

冬十一月十九日戊戌土御門殿成徙御焉

歷代皇紀、寺社雜事記

十年己未秋八月十九日甲子右大臣藤原

教嗣罷以内大臣藤原公行為右大臣權大

納言藤原滿基為内大臣公卿補任、○按教嗣罷在是年而諸

書月日闕  
今附于此

今附于此

十一年甲申春二月二十七日己亥前太政

大臣實時薨秋八月十五日甲申前右大臣

藤原教嗣薨公卿補任

十二年乙酉春二月十三日己卯若狹大風

遠敷二宮樓門八幡宮鳥居倒參取若州守護次第若州

今富名領夏五月二十二日丙辰春日山木

枯六千餘株六月九日癸酉洪水和漢合符

祇園社鳥居倒壓死二十餘人和漢合符

十三年丙戌春正月十二日癸卯太白犯歲

星醍醐寺應永十五日丙午日吉二宮十

禪師社火醍醐寺應永十三年二十八日己

未雷二十九日庚申修懺法於禁中七日資

後光嚴院冥福醍醐寺應永十三年曆秋八

月內大臣藤原滿基罷左近衛大將十七日

甲辰權大納言藤原公俊轉左近衛大將權

大納言足利義持兼右近衛大將公卿補任二十

四日辛亥大風北野社林木僵拱北樓倒和漢

合符○東寺長者九月二日戊午祈晴寺仁和

傳補任係十四年

十四年丁亥春正月五日庚申地震和漢合運二

月六日辛卯太政大臣實冬罷公卿補任三月五

日己未號準三宮藤原康子曰北山院貴女鈔院

號定部類記歷代冬十一月十八日戊辰平

岡八幡宮火和漢合符

十五年戊子春二月六日乙酉有蝦蟆鬪于

權大納言足利義持第和漢合運三月八日

丁巳行幸前太政大臣義滿北山第北山行幸記東

寺長者補任和漢合運二十八日丁丑還宮藤原

倬鹿苑院義滿詞夏四月二十日戊戌關白

經嗣罷以左大臣藤原忠嗣為關白公卿補任五

月六日甲寅前太政大臣義滿薨公卿補任椿葉記藤

原雅緣倬鹿苑院義六月二十二日己亥南

滿詞喜連川系圖蠻貢黑象孔雀鸚鵡若州今富名秋七月二

日戊申熊野本宮火和漢合符

十六年己丑春正月十九日癸亥關白忠嗣

罷左大臣、二月二十一日甲午、關白忠嗣罷、

公卿補任三月四日丁未、以内大臣藤原滿基為

關白、二十一日甲子、以關白滿基為左大臣、

秋七月二十三日癸巳、以權大納言足利義

持為内大臣、公卿補任、歷代皇紀

十七年庚寅、春三月十三日庚辰、有鹿入宮、

和漢合符冬十二月二十七日己未、關白左大臣

滿基薨、公卿補任壬戌、晦、以前關白經嗣為關白、

公卿補任、歷代皇紀

十八年辛卯、夏四月十一日辛丑、以右大臣

藤原公行為左大臣、前權大納言藤原冬家

為右大臣、公卿補任、歷代皇紀五月六日丙寅、地大震、

和漢合符秋七月二十八日丁亥、征夷大將軍足

利義持遣兵擊飛驒國司某、和漢合運冬十一月

戊午朔、日南至、歷代皇紀二十五日壬午、以皇子

躬仁為親王、歷代皇紀、皇年代略記

十九年壬辰、夏五月癸丑、晦、内大臣足利義

持罷、右近衛大將、參取足利系、圖、公卿補任六月二十一

大日本史 卷七十三 本紀 十一

日甲戌南蠻遣使朝貢若州今富名秋七月

二十九日壬子權大納言藤原滿教兼右近

衛大將公卿補任八月壬午晦天皇讓位于

躬仁親王椿葉記公卿補任歷代皇紀九月

上尊號曰太上天皇歷代皇紀聽政院中後

松帝升遐記椿葉雜髮法名素行智皇胤紹

記續神皇正統記永享五年十月二十日己未崩後小松

年代椿葉記歷代皇紀年五十七歷代皇紀

皇代略記皇代略記葬于泉涌寺後小松帝升遐記

遺詔稱後小松院椿葉記跋歷代皇紀皇胤

略記初自後醍醐天皇南巡至明德三年凡五

十七年皇統分緒京畿阻域及帝受神器海

內始一統車書同文軌世世相承寶祚無疆

續神皇正統記

大日本史卷之七十三終

大日本史 卷七十三 本紀 十一



大日本史卷之六十五  
本紀  
十一

大日本史卷之六十五

大日本史卷之六十五

大日本史卷之六十五

大日本史卷之六十五

大日本史卷之六十五

大日本史卷之六十五

大日本史卷之六十五

大日本史卷之六十五

大日本史卷之六十五

Handwritten signature or mark in the bottom right corner of the left page.

