

大日本貨幣史

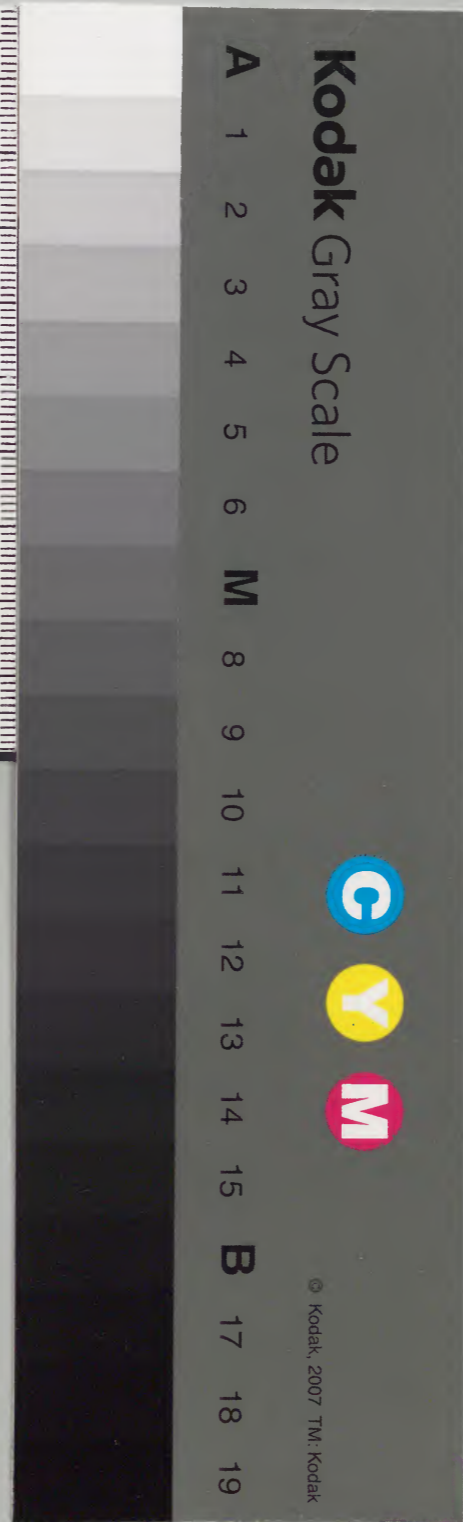
三貨部附録五
古金銀貨部第貳

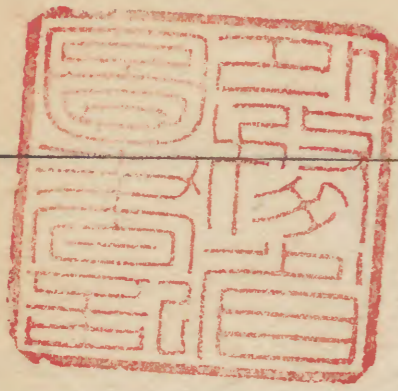
第 第 第
二 六 四
類 門 號

第 第 第
二 六 四
類 門 號

内閣文庫			
二七二函	一	一〇八二四	和書類
一	三	四	
架	冊	號	

内閣文庫	
番號	和 10824
冊數	46 (25)
函號	271 183





大日本貨幣史

紙幣寮御雇吉田賢輔纂述

三貨部附録卷五

古金銀貨部第二

一此一卷ニハ銀貨ヲ載ス

大日本貨幣史

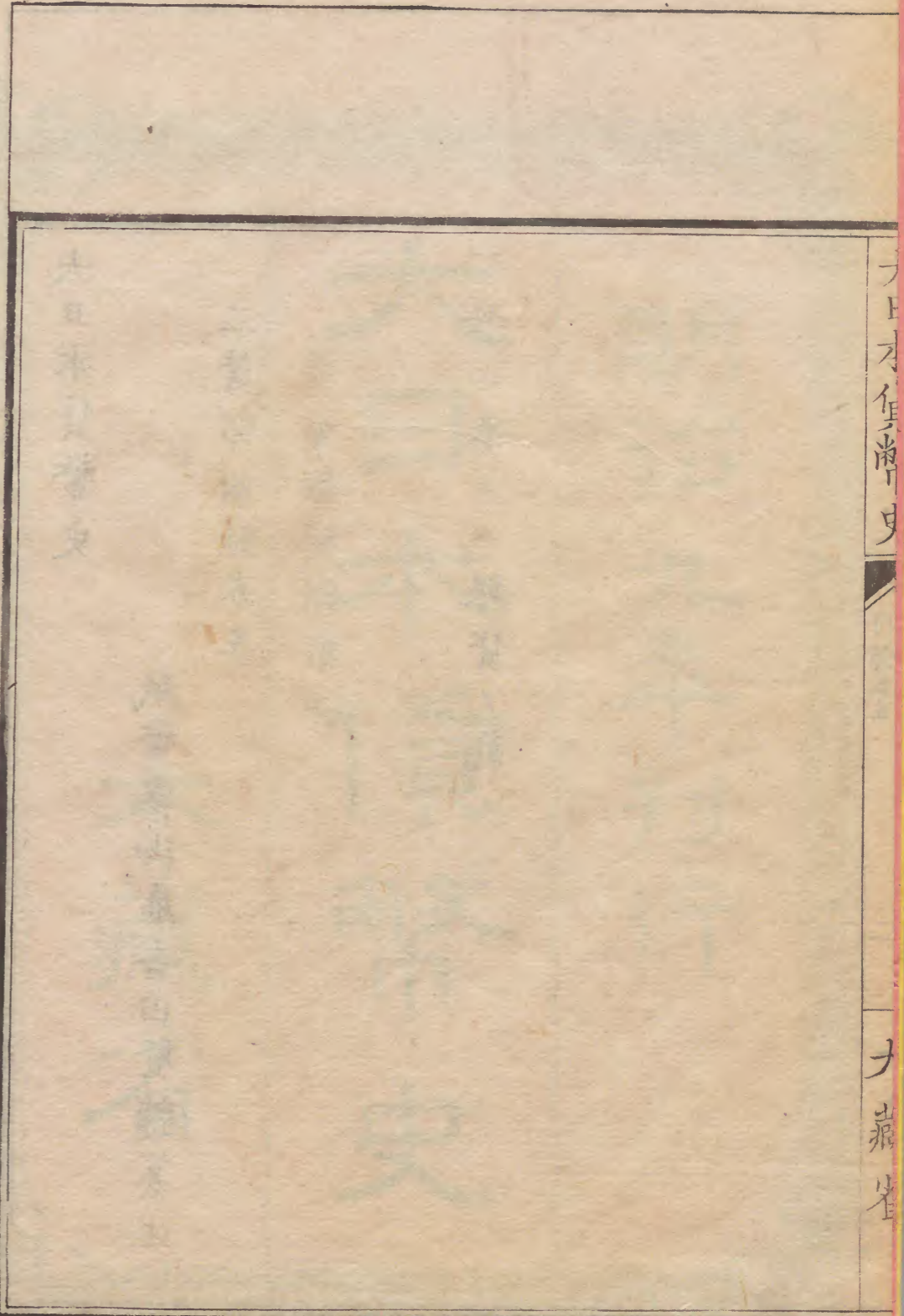
附録卷五

大藏省

明治九年刊行

大日本貨幣史

大藏省



大坂府人環善藏
所藏ノ品ナリ

面

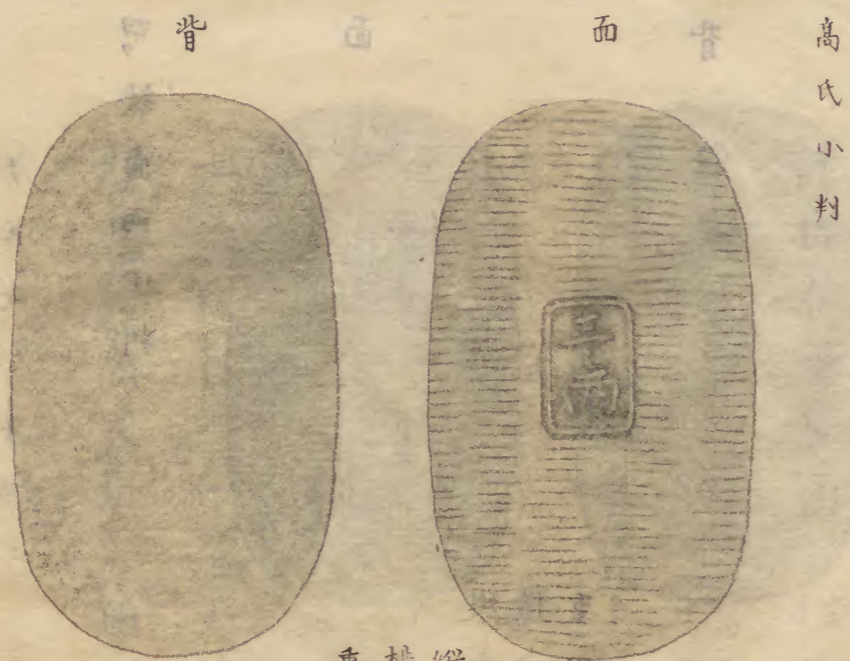


銀大判

縦五寸五分五厘
横三寸六分強
重四拾三匁貳分八厘強

大日本集幣史 附録卷五 二 大藏省

東京府萃族某所
蔵ノ品ナリ



高氏小判

縦貳寸四分五厘
横壹寸四分五厘
重四錢三分弱

謹按金銀圖録ニ之ヲ載セテイハク是レハ

附録卷五

三

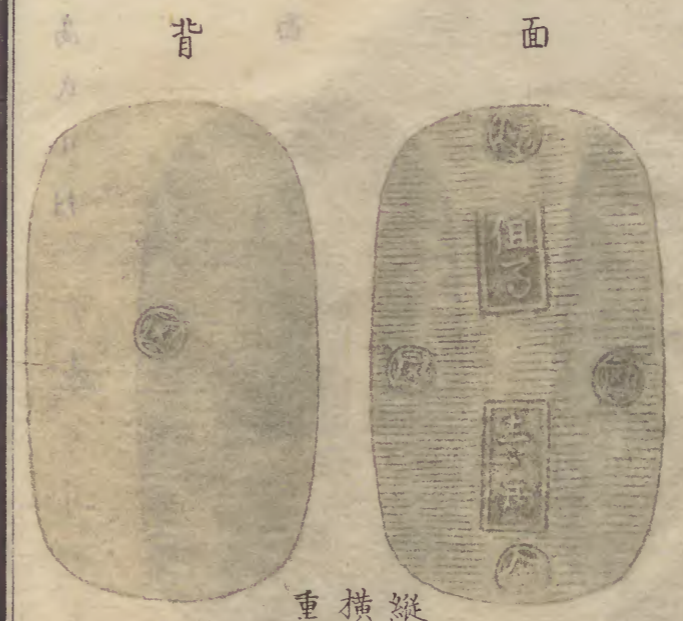
背



謹按銀大判ハ何レノ年何レノ地ニテ鑄
タルカ未タ其説ヲ得ス後考ヲ俟ツ

秀吉小判トイフモノト同シ後人ノ擬作
ナルベシト

四ツ紋壹兩小判



縦壹寸六分五厘弱
横壹寸三分
重四匁八分

東京府華族某所
藏ノ品ナリ

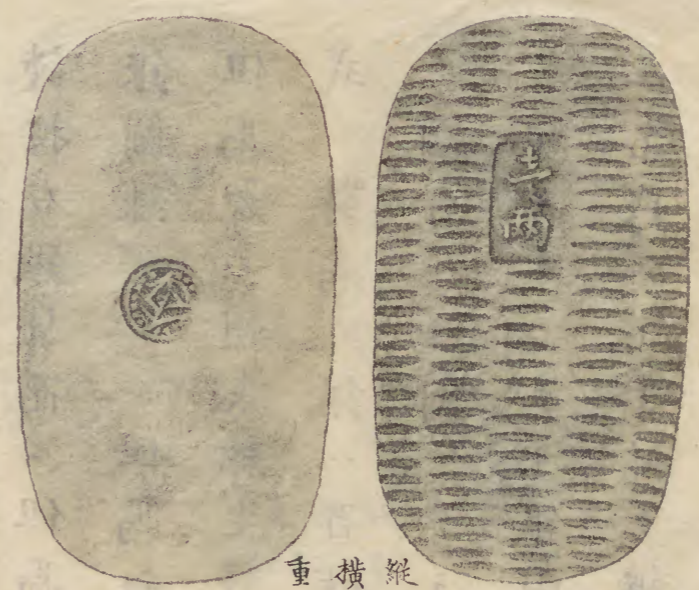
謹按右銀貨面ニ但馬ノ字ヲ刻ス因テ金
銀圖録ニアル但馬銀ノ事ヲ左ニ録ス
但馬考ニ朝來郡生野銀山其始不詳延喜
式ニ對馬ノ銀ハ百姓ノ私採ニ任セ但馬
ノ國司ハ此例ニアラストアレハ當時既
ニ貢上セシナリ銀山舊記ニ天文十一年
山名氏ノトキ始テ鑛出ツ織田氏ノトキ
石見ノ商人來テ鑛ヲ買ヒ國ニ歸テ銀ニ
吹キシヨリ盛ニナリ豐臣氏ノトキ伊
藤氏奉行ス云々然レトモ判トシ分トシ

東京府華族某所
藏ノ品ナリ

壹兩判銀

ヲ用セシコト考ナレ或説ニ歩判銀山
中ニテ通用セシト

背 面

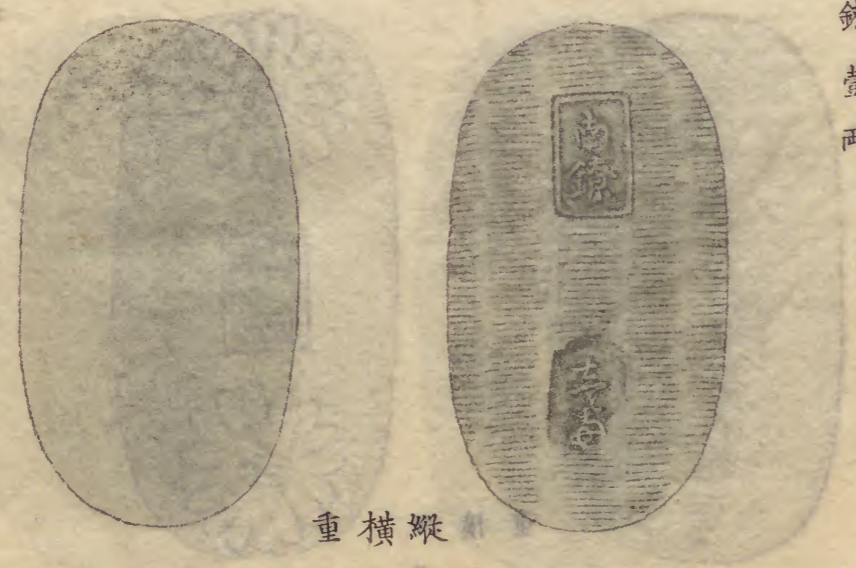


縦貳寸五分
横壹寸三分五厘
重四錢

東京府華族某所
藏ノ品ナリ

南條壹兩

背 面



縦貳寸貳分強
横壹寸貳分強
重三錢五分

伊勢北條菊小判

東京府華族某所蔵ノ品ナリ



縦貳寸四分
横壹寸貳分五厘
重三匁五分

東京府華族某所蔵ノ品ナリ

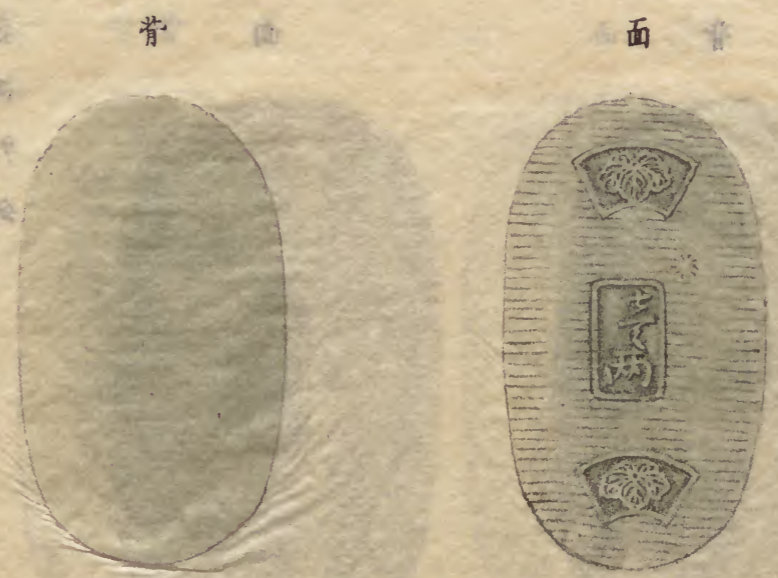


壹兩判銀

縦貳寸四分五厘
横壹寸四分五厘
重三匁八分

越前萬小判銀

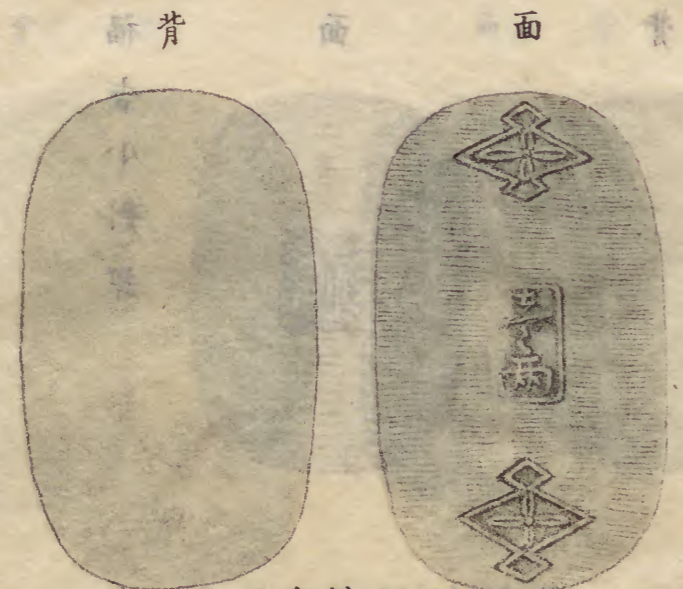
造幣寮所蔵ノ品
ナリ



重 貳 匁 壹 分
横 壹 寸 壹 分 五 厘 強
縦 貳 寸 壹 分

相州小田原菱小判銀

造幣寮所蔵ノ品
ナリ



重 四 匁 三 分 強
横 壹 寸 三 分 弱
縦 貳 寸 貳 分 強

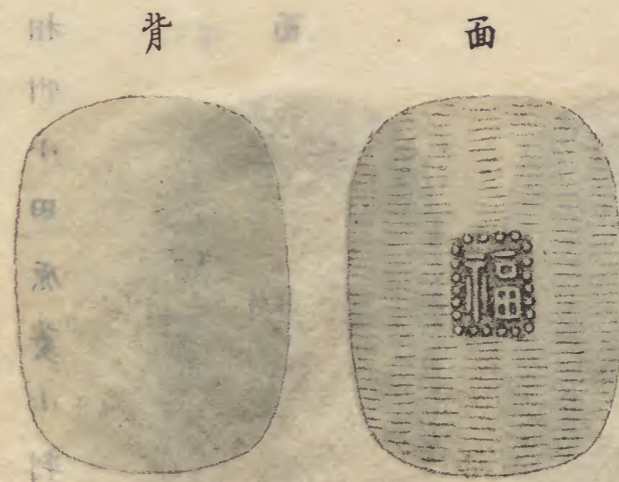
謹按菱小判銀加州貨中ニ同物アリ然レ

相州水田原以銘アレ同姑ラク茲ニ

福吉小判銀

載ス

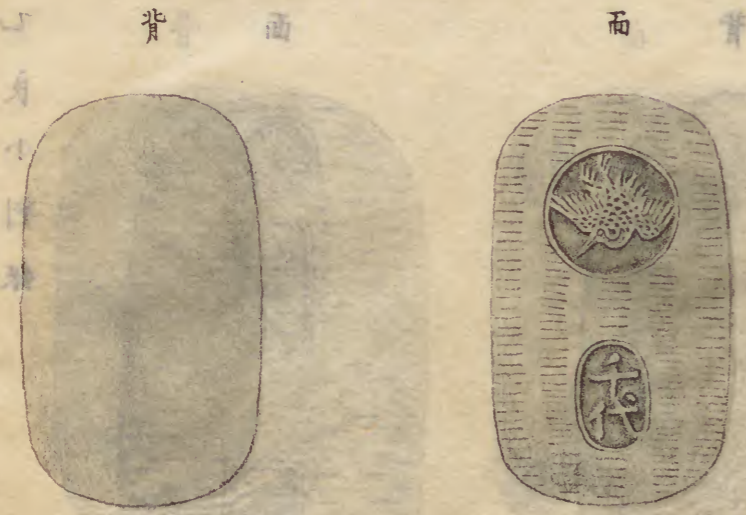
造幣寮所蔵ノ品ナリ



重 三匁二分
横 壹寸貳分
縦 壹寸六分五厘

造幣寮所蔵ノ品ナリ

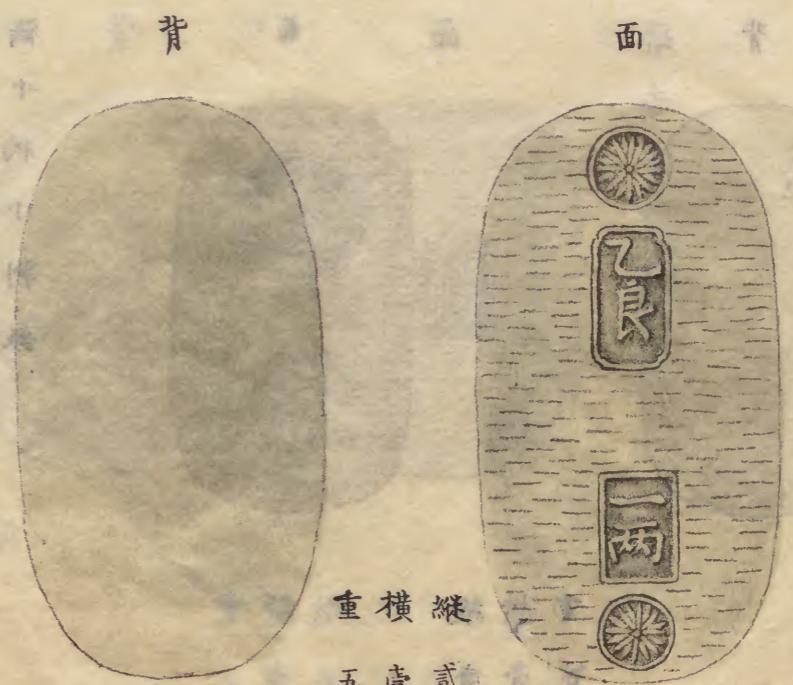
彌千代小判銀



重 貳匁一分弱
横 壹寸一分
縦 壹寸八分強

造幣寮所蔵ノ品
ナリ

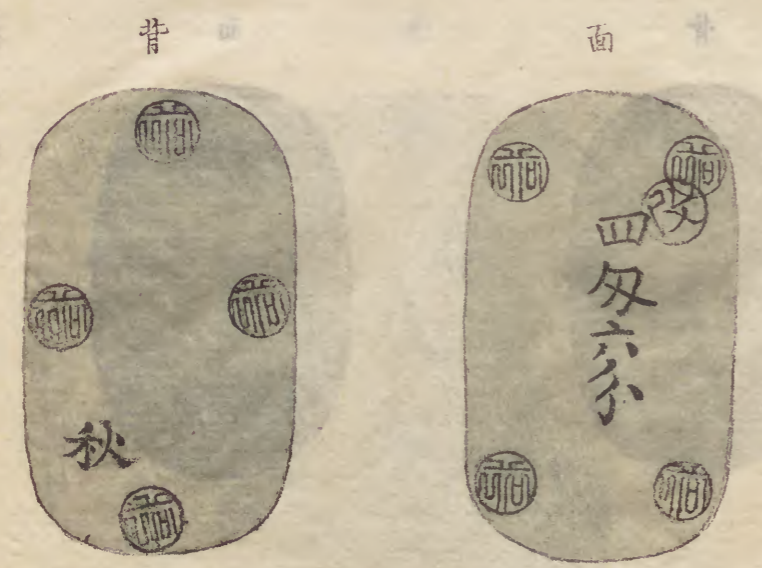
乙良小判銀



縦 貳寸六分弱
横 壹寸三分五厘弱
重 五錢三分

造幣寮所蔵ノ品
ナリ

秋田小判銀



縦 貳寸壹分強
横 壹寸貳分強
重 四錢六分

造幣寮所蔵ノ品
ナリ

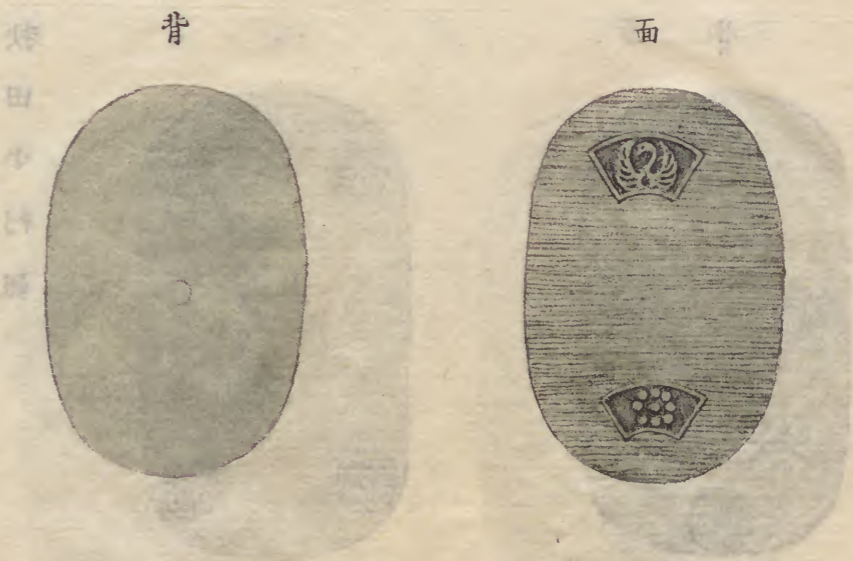
秋田銀小判



縦 貳寸七分強
横 壹寸七分五厘
重 八匁

東京府華族某所
蔵ノ品ナリ

鶴小判銀



縦 壹寸七分強
横 壹寸五分
重 貳匁

大日本貨幣叢書

九

大日本貨幣叢書

附録卷五

十

大日本貨幣叢書

造幣寮所蔵ノ品

背



重八錢
長一寸五分
廣一寸四分

石州御藏灰吹銀

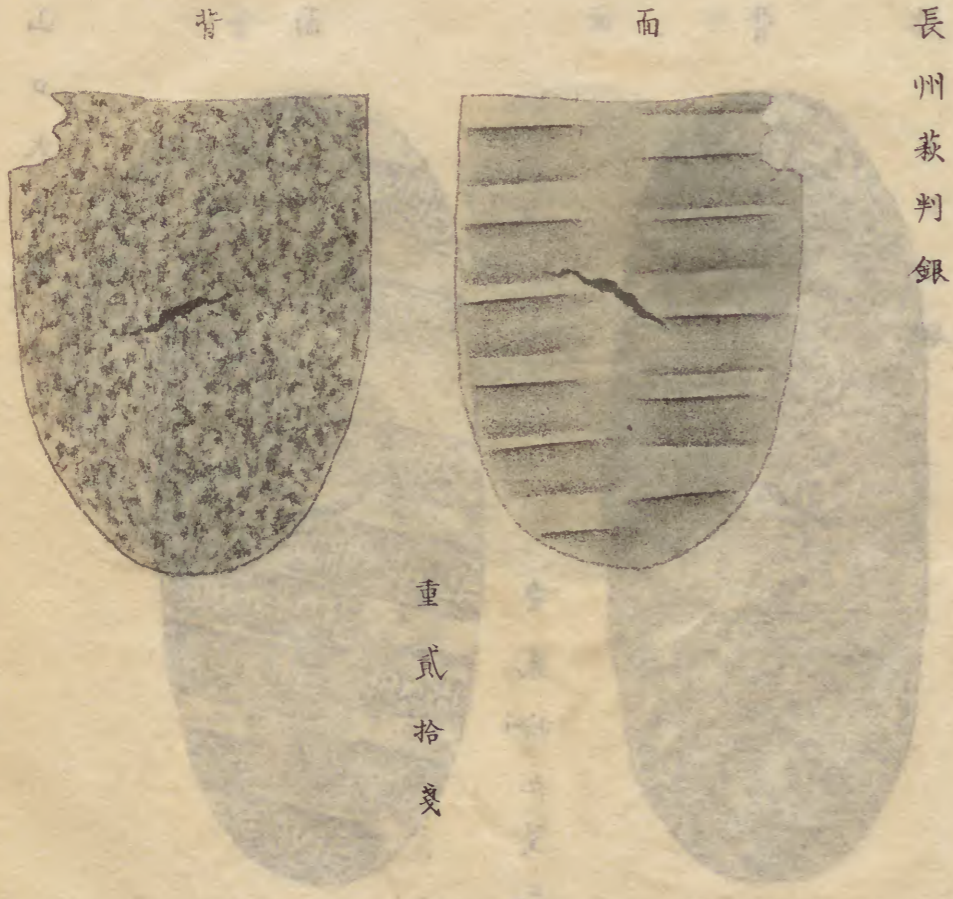
造幣寮所蔵ノ品
ナリ

面



重百錢

造幣寮所蔵ノ品
ナリ



長州萩判銀

大日本貨幣

附録卷五

十二

大藏省

造幣寮所蔵ノ品
ナリ



大日本貨幣

大藏省

大坂府人澤善藏
所藏ノ品ナリ

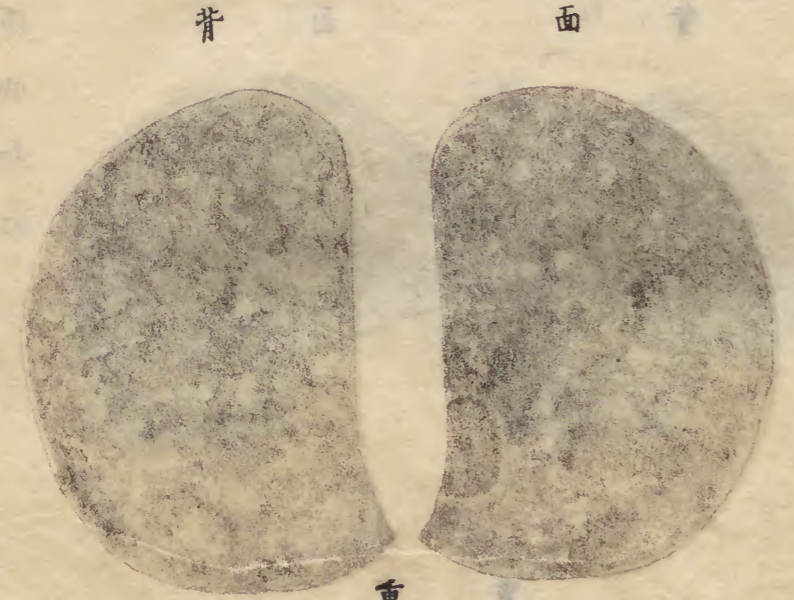
山口天文銀



重貳拾九匁三分強

造幣寮所藏ノ品
ナリ

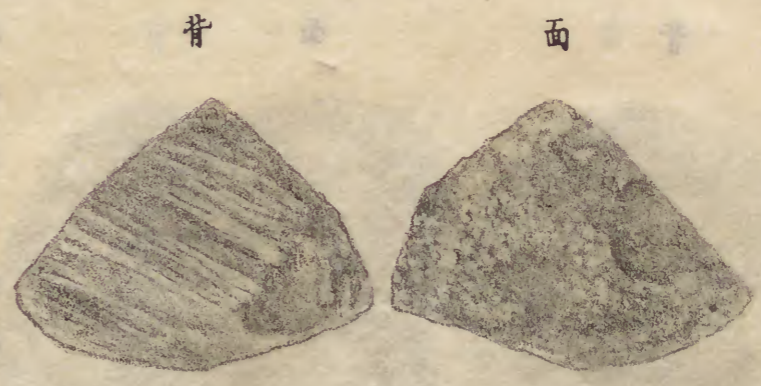
攝州多田絞銀



重三拾貳匁三分

造幣寮所蔵ノ品
ナリ

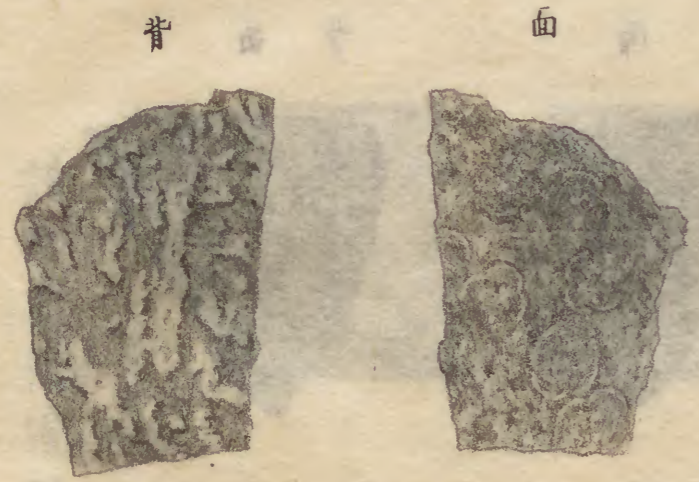
石州細銀



重貳拾匁

造幣寮所蔵ノ品
ナリ

雲州木瓜判銀



重拾貳匁壹分

羽州秋田窪田銀

造幣寮所蔵ノ品
ナリ

背 面



重拾六匁五厘

越後榮ノ字銀

面



重拾匁

背

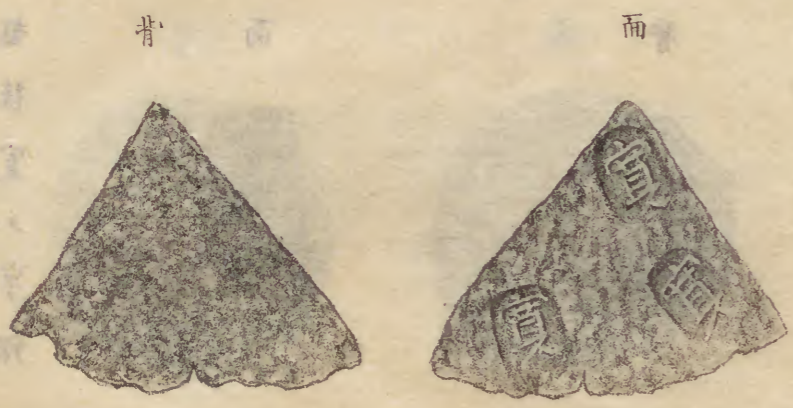


謹按昆陽漫録ニイハク越後ノ老人云越後ニテ先年通用セル銀ハ一ナラス長岡

大日本貨幣史 附録卷五 十六

ニテハ寛ノ字ヲ打タル銀ヲツカヒ新潟
ニテハ榮ノ字ヲ打タル銀ヲツカフ其外
高田等ニテ使ヒタル銀ハ形象ヲ覺エス
寛字銀榮字銀モ大抵厚サ二分ハカリニ長
吹キ極印ヲ打置テ通用ノ時ニ望テ大小
意ニ任セ切テ通用セリ故ニ里言ニ鈍切
銀ト云、元禄九年ノ秋越後國諸ノ銀ノ通
用停止後ハ變シテ越後國ハ金ツカヒト
ナリシトナリ

寛字銀



大坂府人塚善藏
所蔵ノ品ナリ

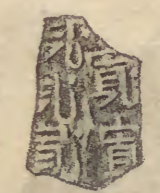
重ハ羨六分四厘

大日本貨幣史 附録卷五 十六 大藏省

造幣寮所蔵ノ品
ナリ

越後寛ノ字銀

面



背



重四錢

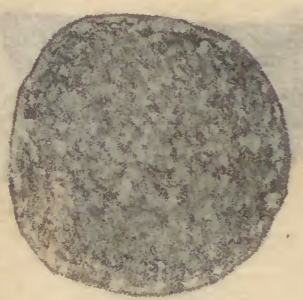
造幣寮所蔵ノ品
ナリ

羽州佐竹花降銀

面



背



重拾錢四分

石州公用銀

造幣寮所蔵ノ品
ナリ



重五錢四分

謹按金銀圖錄ニ此銀ヲ載セイハク文祿

造幣寮所蔵ノ品
ナリ



羽州秋田角館銀

重四錢七分

二年ニ吹クトコロ必是征韓ノタメ造リ

シナルベシト

造幣寮所蔵ノ品
ナリ

羽州秋田横手銀

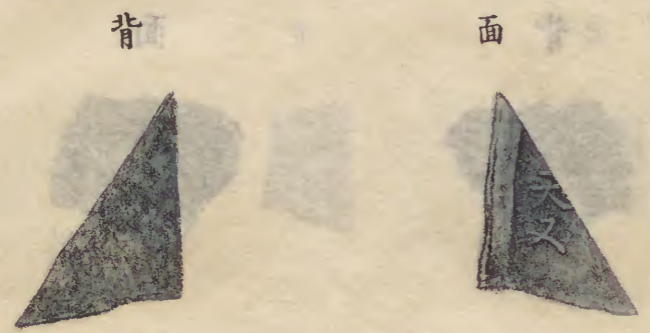


重拾三錢

二五五...

造幣寮所蔵ノ品
ナリ

石州天又一銀



重貳錢

因新...

大日本...

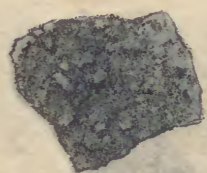
附録卷五

十九

大歳...

因幡壹丁目銀

面



背



重四錢五分

造幣寮所蔵ノ品
ナリ

大坂府人塚善蔵
所蔵ノ品ナリ

徳字銀

面



背



重九分九厘強

謹按三貨圖彙ニ佐渡ニ徳字銀アリトイ
ヘハ或ハ佐渡品ナランカ

大日本實業叢書 附錄卷五 廿一 大藏省

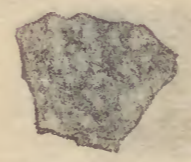
造幣寮所蔵ノ品
ナリ

奥州津輕弘前銀

面



背



重七錢三分

造幣寮所蔵ノ品
ナリ

因幡甚兵衛極印銀

面



背



重貳錢七分

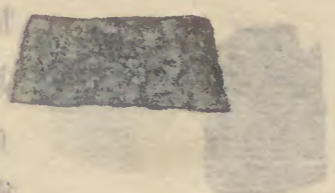
大日本實業叢書 附錄卷五 廿一 大藏省

越後シカニ銀

面



背



重貳匁八分

造幣寮所蔵ノ品ナリ

羽州秋田湯澤銀

面



背



重四匁三分五厘

造幣寮所蔵ノ品ナリ

石州山口余極印銀

面



背



造幣寮所蔵ノ品
ナリ

重四匁二分五釐
重貳匁八分

石州山口余極印銀

東京府華族某所
蔵ノ品ナリ

寛字銀

面



背



重壹匁壹分

東京府華族某所
藏ノ品ナリ

二、文字銀

面



背



重壹匁六分

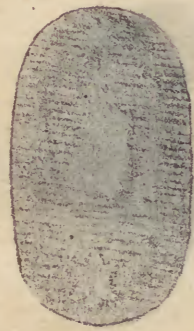
東京府華族某所
藏ノ品ナリ

橘大判銀

面



背



縦壹寸四分
横八分
重壹匁貳分

大判銀
二、文字銀

大判銀
附録卷五
廿四
大判銀

東京府華族某河
藏ノ品ナリ

大黒判銀

面



背



縦 壹寸壹分強
横 八分強
重 壹錢

東京府華族某河
藏ノ品ナリ

南鐮判

面



背



縦 九分
横 六分強
重 壹錢

大日本貨幣叢書

附録卷五

廿五

大藏省

東京府華族某所
藏ノ品ナリ

壹兩小判銀

面



背



縱 壹寸三分五厘
横 八分
重 壹匁貳分

東京府華族某所
藏ノ品ナリ

小判銀

面



背



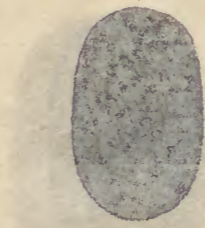
縱 壹寸二分
横 七分弱
重 七分

東京府華族某所
藏ノ品ナリ

壹兩小判銀



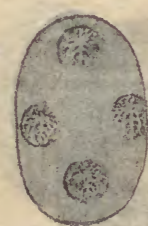
背



重 橫 縱
三 五 九
分 分 分
五 五
厘 厘
強 弱

東京府華族某所
藏ノ品ナリ

三兩桐判銀



重 橫 縱
八 六 九
分 分 分
弱

大日本實業史

附録卷五

廿七

大藏省

東京府華族事務所
蔵ノ品ナリ



二、桐壹兩判銀

重 横 縦
貳 五 八
分 分 分
弱 五
厘

造幣寮所蔵ノ品
ナリ



福寶錐小判銀

重 横 縦
三 七 壹
分 分 分
五 強 三
厘 厘 分

造幣寮所蔵ノ品
ナリ

丹波鬼ヶ城銀



重横縦
九四分
分分分

造幣寮所蔵ノ品
ナリ

維小判銀



重横縦
四三分
分分分
五厘強

大日本銀行

附録卷五

廿九

大蔵省

大日本銀行

大蔵省

造幣寮所藏ノ品
ナリ

錐小判銀巴

面



背



重 横 縦
四 三 六
分 分 分
五 弱
厘 弱

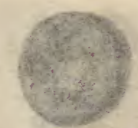
造幣寮所藏ノ品
ナリ

伯州常是極印銀

面



背



重 壹 貳 參 肆 伍 陸 柒 捌 玖 拾
壹 貳 參 肆 伍 陸 柒 捌 玖 拾
壹 貳 參 肆 伍 陸 柒 捌 玖 拾
壹 貳 參 肆 伍 陸 柒 捌 玖 拾
壹 貳 參 肆 伍 陸 柒 捌 玖 拾
壹 貳 參 肆 伍 陸 柒 捌 玖 拾
壹 貳 參 肆 伍 陸 柒 捌 玖 拾
壹 貳 參 肆 伍 陸 柒 捌 玖 拾
壹 貳 參 肆 伍 陸 柒 捌 玖 拾
壹 貳 參 肆 伍 陸 柒 捌 玖 拾

東京府華族某所
藏ノ品ナリ

大形一分銀



面



背

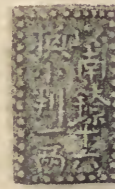
縦七分五厘
横五分四分
重貳分

東京府華族某所
藏ノ品ナリ

大昔南鐐



面



背

縦七分五厘強
横四分五厘強
重壹分

東京府華族某所
藏ノ品ナリ

金葉一分



面

背



重横縦
九四六
分分分

大正
九
年
十月
九日
東京府
華族某所
藏

大正
九
年
十月
九日
東京府
華族某所
藏

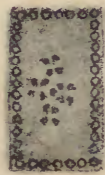
東京府華族某所
藏ノ品ナリ

星降銀

面



背



重横縦
九四七
分分分

大正
九
年
十月
九日
東京府
華族某所
藏

附録卷五

三十二

大正
九
年
十月
九日
東京府
華族某所
藏

東京府華族某所
藏ノ品ナリ

面



背



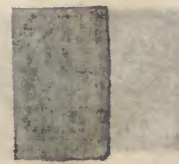
縦 六分五厘弱
横 三分五厘
重 壹匁

東京府華族某所
藏ノ品ナリ

面



背



縦 六分五厘強
横 四分強
重 壹匁

東京府華族某所
蔵ノ品ナリ

壹分銀

面



背



重横縦
壹四分六
分弱強

東京府華族某所
蔵ノ品ナリ

壹分銀

面



背



重横縦
九四分六
分弱強

東京府華族某所
藏ノ品ナリ

大
名
所
藏



背



面

壹分銀

重 壹分
横 三分五厘弱
縦 六分五厘強

東京府華族某所
藏ノ品ナリ

大
名
所
藏



背



面

菱一分銀

重 壹分
横 四分弱
縦 六分強

東京府華族某所
蔵ノ品ナリ



重横縦
九三分五
分分分
五強五
厘強

東京府華族某所
蔵ノ品ナリ



大黒額銀

重横縦
八三分六
分分分
五弱
厘強

東京府華族某所
藏ノ品ナリ

背



面



縦 六分五厘
横 四分弱
重 壹匁

大日本貨幣史

附録卷五

三十七

大藏省

東京府華族某所
藏ノ品ナリ

背



面



縦 六分五厘弱
横 四分弱
重 八分五厘

大日本貨幣史

附録卷五

三十六

大藏省

東京府華族某所
蔵ノ品ナリ

壹分銀

面



背



縱六分五厘
横四分強
重九分

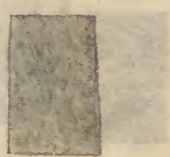
東京府華族某所
蔵ノ品ナリ

壹分銀

面



背



縱六分
横四分
重九分

東京府華族某所
藏ノ品ナリ

無字額銀



背



重横縦
六三分五
分分分
五五
厘厘
強

東京府華族某所
藏ノ品ナリ

南鐮壹分

面



背



重横縦
壹四分五
分分分
弱五
厘

壹分額銀

面



背



東京府華族某所
藏ノ品ナリ

重 九分
横 三分五厘
縦 六分五厘
強

造幣寮所蔵ノ品
ナリ

但馬南鐐

面



背



重 六分
横 三分五厘
縦 五分五厘
弱

東京府華族某所
蔵ノ品ナリ



縦 五 分 五 厘 強
横 三 分 五 厘 弱
重 壹 匁

東京府華族某所
蔵ノ品ナリ



縦 六 分 弱
横 三 分 五 厘 強
重 壹 匁

東京府華族某所
蔵ノ品ナリ

壹分額銀

面



背



縦五分弱
横三分
重八分

東京府華族某所
蔵ノ品ナリ

石州額銀

面



背



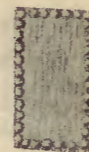
縦八分強
横四分強
重壹分

東京府華族某所
藏ノ品ナリ

面



背



縦六分強
横四分五厘弱
重九分

大日本貨幣史

大藏省

造幣寮所藏ノ品
ナリ

松前一分銀

面



背



縦五分五厘
横五分
重壹分壹厘五厘

大日本貨幣史

附録卷五

四十三

大藏省

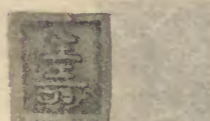
造幣寮所蔵ノ品
ナリ

福壽銀

面



背



縦五分
横四分五厘
重壹匁三分弱

造幣寮所蔵ノ品
ナリ

菊壹分銀

面



背



縦四分五厘強
横三分五厘
重六分五厘

東京府華族某所
蔵ノ品ナリ

切レ銀

面



背



縦七分
横四分弱
重壹匁

大日本貨幣史附録卷五

面



背



背



縦五分五厘強
横三分五厘強
重壹匁

銅
大
六
分

東京府華族某所
藏ノ品ナリ

大日本貨幣史附録卷五 終



縦	六分	強
横	四分	五厘
重	壹分	弱

大日本貨幣史附録卷五

