



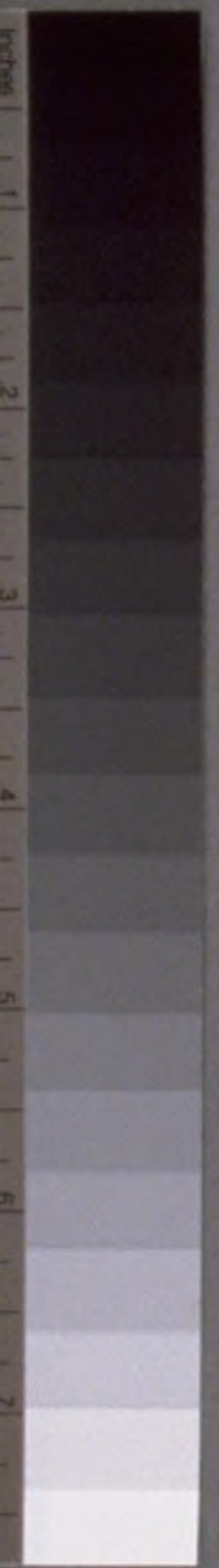
甲陽軍鑑 35冊 WA32-1



WA 32
1
24

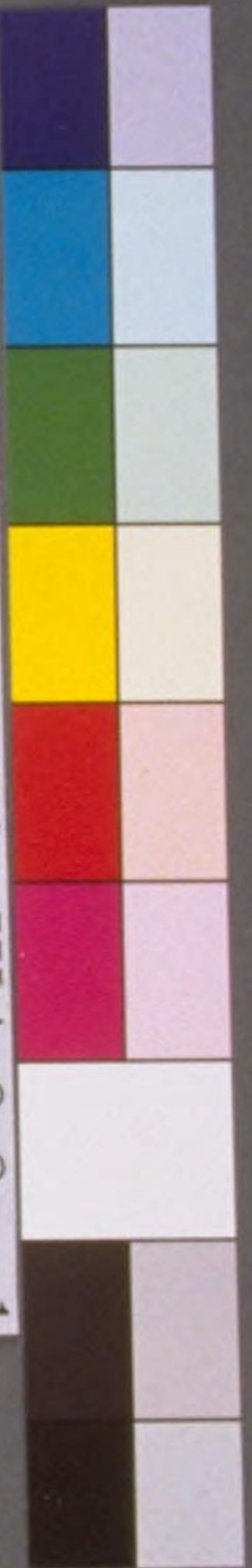


甲陽軍鑑卷第三十四



24-001

国立国会図書館

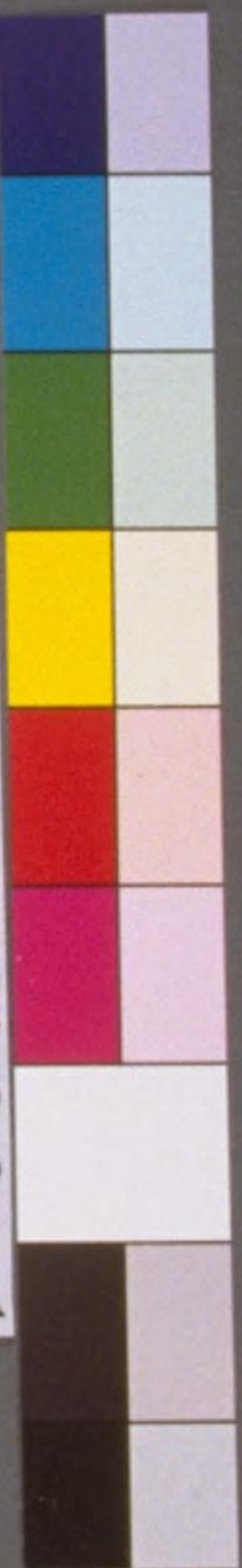


甲陽軍鑑 35冊 WA32-1



24-002

国立国会図書館



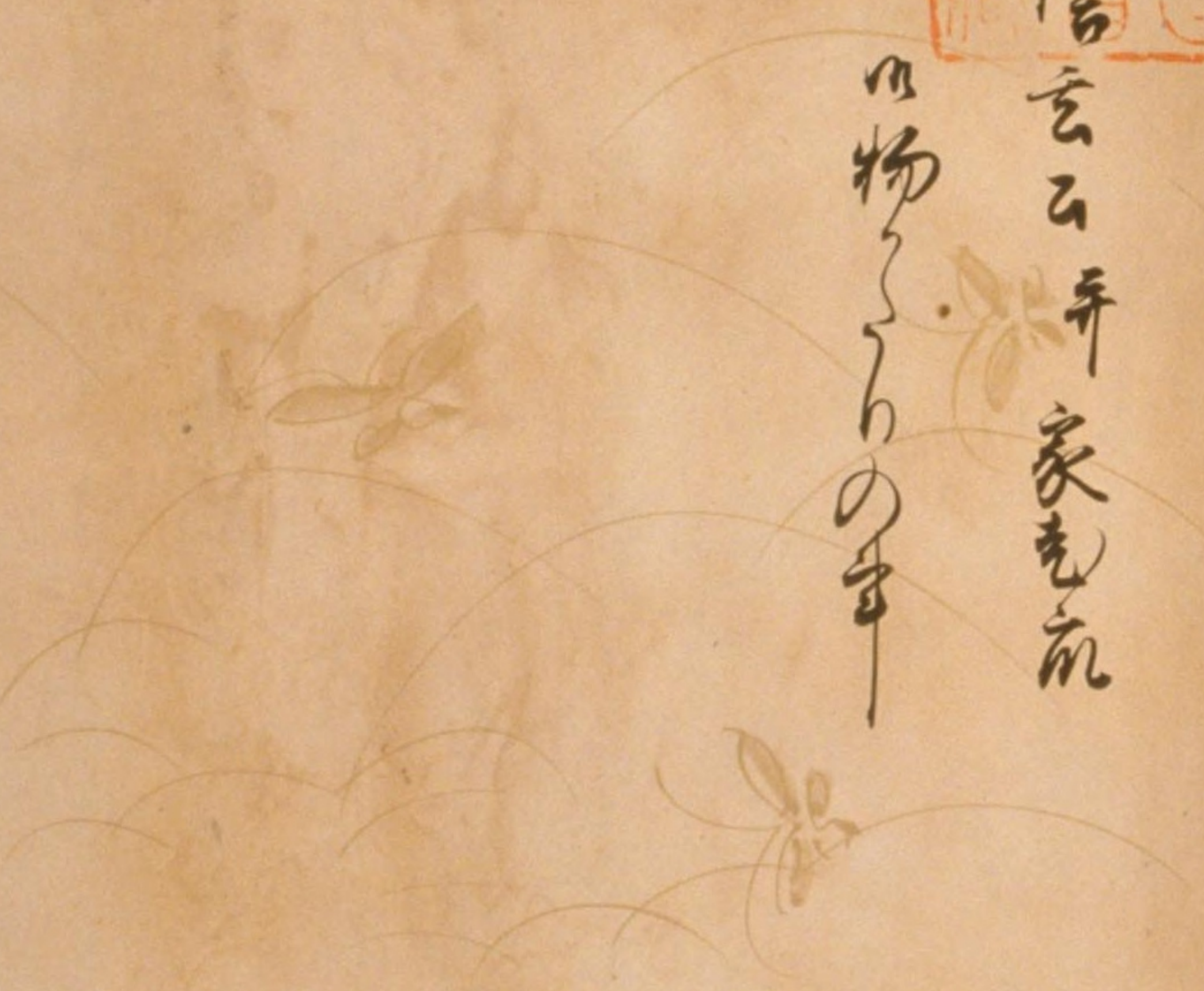
甲陽軍鑑 35冊 WA32-1



甲陽軍鑑卷第三十四

信玄公并家老前

以物々々の事



24-003

国立国会図書館蔵

唐國諸葛孔明八陣圖

● 魚鱗

● 偃月

● 衝乾

● 秋シユウ向南シヨウ

● 龍藏リウゾウ

● 鋒矢ホウヤ介

● 井イ行コウ

● 長蛇チヤウヤ

● 方向コウコウ○

● 春シュン向北シヨク

右とく信言シユンゴン云クニ然ニ交カウ行コウりて其ソノ後ノチ又マタと成ナリ行コウ

軍イクサは其ソノ不チカ満ミけルまのほむとゆらうト一ヒトふ

中ナカに其ソノ信シユン言ゴンらと今イマにニ其ソノ將シヤウ行コウとら合アヒ

成ナリてニ其ソノ軍イクサはニ其ソノ向コウ向コウとら合アヒ

くニ其ソノ信シユン言ゴンらと今イマにニ其ソノ將シヤウ行コウとら合アヒ

のりけふくして連くさるゝあしりて
公軍はれあひ信玄公徳法公あまゝつれん
しと合二の信玄公よりりらんやう

南行日平の字大將の四年より北行の字大將

一伊豆國平氏大將院小幡氏康公の平治のゆゑ

元龜之三年十月三日小幡家病死

一甲州源氏は信院大僧正氏内信玄公之十三郎

丁未の元年四月十二日他家病死

一越前管領入道上杉徳信輝虎公享年九歳ゆゑ

壬辰の六年二月十三日他家病死

一尾刈平次威田右左衛門信玄公のりな生

志の次なる高大小老より名をさす

一赤井無名丹波 一長宗新祐甲斐

一同母 一吉川武蔵毛利家

一明舎叔父全吾越前 一小早川 一安藤

一清井備前信州北郡 一杉水澤信濃

一法川家康東河 一松本大膳丹波守良家

一小田之樂 一威氏会

一石井会

合十三人いれ右左衛門のりな生

日暮くおしりててとくやあらに
 らわしうん十三あらうしらすはらわらひ
 せうせい... 去来うらさぬ...
 一右江丸... 大才... 矢野... 中...
 毛利... 人... 大... 中...
 ...
 ...
 ...
 ...
 ...
 ...
 ...
 ...
 ...
 ...
 ...
 ...

24-006

国立国会図書館

Handwritten Japanese text in cursive style (sōsho), likely a military record or strategy document. The text is written vertically on both pages of an open book. The characters are fluid and connected, typical of the cursive style used in historical documents. The ink is dark brown on aged, slightly yellowed paper.

のまへに梅より人さるのまへに梅のまへ

一 梅より人さるのまへに梅のまへに梅

一 梅より人さるのまへに梅のまへに梅

一 梅より人さるのまへに梅のまへに梅

一 梅より人さるのまへに梅のまへに梅

一 梅より人さるのまへに梅のまへに梅

一 梅より人さるのまへに梅のまへに梅

一 梅より人さるのまへに梅のまへに梅

一 梅より人さるのまへに梅のまへに梅

一 梅より人さるのまへに梅のまへに梅

一 梅より人さるのまへに梅のまへに梅

一 梅より人さるのまへに梅のまへに梅

一 梅より人さるのまへに梅のまへに梅

一 梅より人さるのまへに梅のまへに梅

一 梅より人さるのまへに梅のまへに梅

一 梅より人さるのまへに梅のまへに梅

一 梅より人さるのまへに梅のまへに梅

一 梅より人さるのまへに梅のまへに梅





甲陽軍鑑 35冊 WA32-1



24-011

国立国会図書館



Handwritten text in Kuzushiji style, right page. The text is arranged in vertical columns and appears to be a military or historical record. It contains approximately 12 lines of text, written in a fluid, cursive hand.

Handwritten text in Kuzushiji style, left page. This page contains approximately 12 lines of text, continuing from the right page. A small vertical label is visible on the right side of the page, reading '所澤寺雪井の元' (Tokuzai-ji Yuki-no moto). The handwriting is consistent with the right page.

今川義元の事 義元は 甲斐守に 命ぜられたるに 忠義を盡し 今川を 平定すべしと 誓ひて 戦ふに 出づ 義元は 甲斐守に 命ぜられたるに 忠義を盡し 今川を 平定すべしと 誓ひて 戦ふに 出づ 義元は 甲斐守に 命ぜられたるに 忠義を盡し 今川を 平定すべしと 誓ひて 戦ふに 出づ

今川義元は 甲斐守に 命ぜられたるに 忠義を盡し 今川を 平定すべしと 誓ひて 戦ふに 出づ 義元は 甲斐守に 命ぜられたるに 忠義を盡し 今川を 平定すべしと 誓ひて 戦ふに 出づ 義元は 甲斐守に 命ぜられたるに 忠義を盡し 今川を 平定すべしと 誓ひて 戦ふに 出づ 義元は 甲斐守に 命ぜられたるに 忠義を盡し 今川を 平定すべしと 誓ひて 戦ふに 出づ

今由十一年の...
 諸君は...
 甲陽軍鑑...
 ...
 ...
 ...
 ...

...
 ...
 ...
 ...
 ...
 ...
 ...



の流しは... 甲列... 乙列... 丙列... 丁列...
一甲列... 乙列... 丙列... 丁列...
一甲列... 乙列... 丙列... 丁列...
一甲列... 乙列... 丙列... 丁列...



甲陽軍鑑 35冊 WA32-1

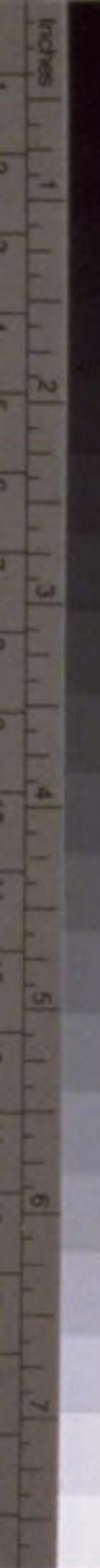
さしつかへなく申し候事
しるはしむるにあらざる事
今もさしつかへなく申し候事
のしるはしむるにあらざる事
一 諸君の申し候事
さしつかへなく申し候事
出 諸君の申し候事
さしつかへなく申し候事
申すもさしつかへなく申し候事
さしつかへなく申し候事

さしつかへなく申し候事
さしつかへなく申し候事
さしつかへなく申し候事
さしつかへなく申し候事
さしつかへなく申し候事
さしつかへなく申し候事
さしつかへなく申し候事
さしつかへなく申し候事
さしつかへなく申し候事
さしつかへなく申し候事
さしつかへなく申し候事
さしつかへなく申し候事
さしつかへなく申し候事
さしつかへなく申し候事
さしつかへなく申し候事
さしつかへなく申し候事
さしつかへなく申し候事
さしつかへなく申し候事
さしつかへなく申し候事
さしつかへなく申し候事
さしつかへなく申し候事

24-020

国立国会図書館蔵

Handwritten Japanese text in cursive style (sōsho), consisting of approximately 25 lines of characters across two pages.





いさふしをみるはむらさき
まらぬふらぬ人ぞはむらさ

一わりのむらさきむらさきむらさきむらさき
田舎むらさきむらさきむらさきむらさき
くらのむらさきむらさきむらさきむらさき
一日のむらさきむらさきむらさきむらさき
あつたむらさきむらさきむらさきむらさき
うらむらさきむらさきむらさきむらさき
いさむらさきむらさきむらさきむらさき
むらさきのむらさきむらさきむらさきむらさき

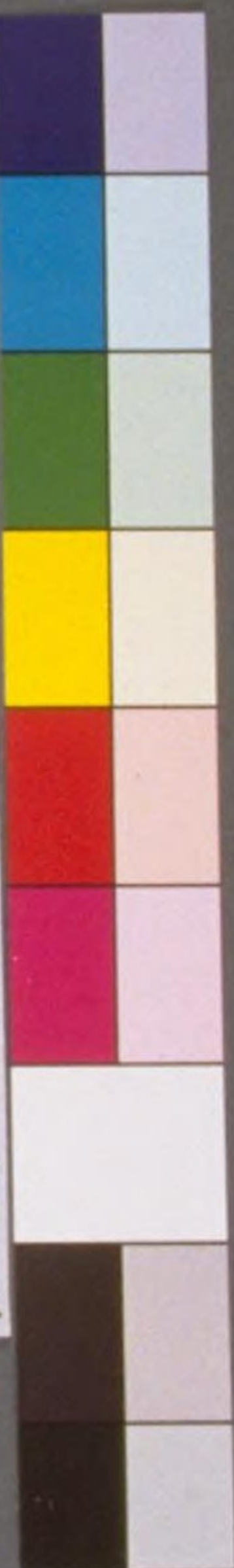
むらさきむらさきむらさきむらさきむらさき
むらさきむらさきむらさきむらさきむらさき
むらさきむらさきむらさきむらさきむらさき
むらさきむらさきむらさきむらさきむらさき
むらさきむらさきむらさきむらさきむらさき
むらさきむらさきむらさきむらさきむらさき
むらさきむらさきむらさきむらさきむらさき
むらさきむらさきむらさきむらさきむらさき
むらさきむらさきむらさきむらさきむらさき
むらさきむらさきむらさきむらさきむらさき

今頃より中絶する人々も
 別りてしるべき事なり
 い程の事なりと云ふ事
 今頃より中絶する人々も
 別りてしるべき事なり
 い程の事なりと云ふ事
 今頃より中絶する人々も
 別りてしるべき事なり
 い程の事なりと云ふ事
 今頃より中絶する人々も
 別りてしるべき事なり
 い程の事なりと云ふ事
 今頃より中絶する人々も
 別りてしるべき事なり
 い程の事なりと云ふ事
 今頃より中絶する人々も
 別りてしるべき事なり
 い程の事なりと云ふ事

ふり座... 信も... 後... じ... け... 列... せ...
ふり座... 信も... 後... じ... け... 列... せ...
ふり座... 信も... 後... じ... け... 列... せ...

備... 一... 一... 一... 一... 一... 一... 一... 一... 一... 一...
備... 一... 一... 一... 一... 一... 一... 一... 一... 一... 一...
備... 一... 一... 一... 一... 一... 一... 一... 一... 一... 一...

巴都... 大...



一 武河小蓋原より新井(高尾)前より山に
ゆきつりしつゝの物産乞しとれり云々

一 馬場義法より一 白旗本村 一 内務所理正

一 藤平長房尉 一 信科源兵衛 一 田舎部公

一 寺領源兵衛尉 一 小幡上総守 一 東軍人等

一 畠山重房尉 一 小山田重光 一 高尾本村

一 新井宗隆の事

七十八人の中より高尾本村中治高尾前等

多人の命を奪ひし事ありしに云々

云々云々云々云々云々云々云々

高尾の山より馬場義法より云々

云々云々云々云々云々云々云々

大略の事と云々云々云々云々

云々云々云々云々云々云々云々

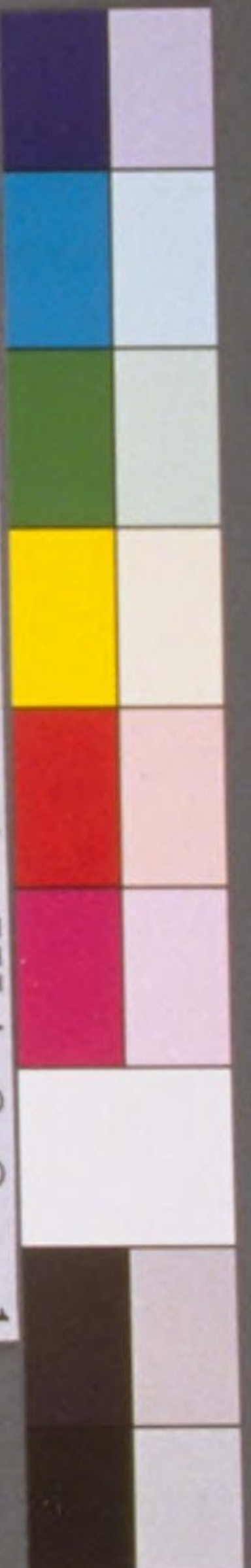
云々云々云々云々云々云々云々

云々云々云々云々云々云々云々

云々云々云々云々云々云々云々

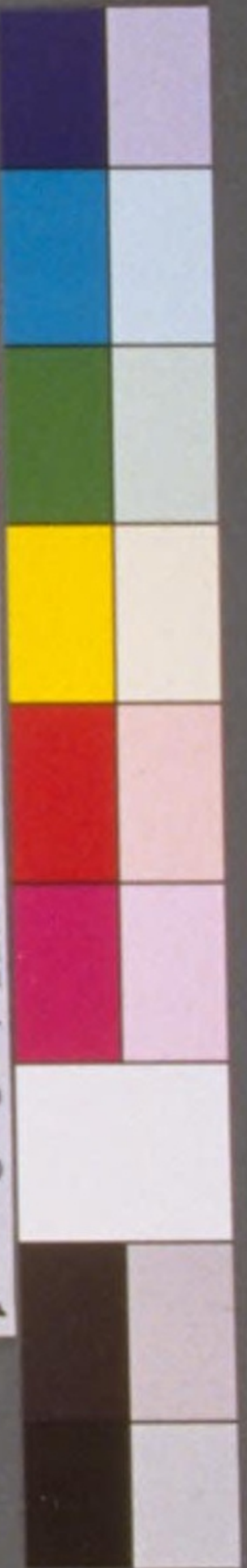
云々云々云々云々云々云々云々

云々云々云々云々云々云々云々



Handwritten text in Kuzushiji style, flowing from right to left across the page.

Handwritten text in Kuzushiji style, flowing from right to left across the page.



Handwritten text in Kuzushiji script, consisting of approximately 25 vertical columns of characters on both pages. The text is written in a cursive style typical of the Edo period. The right page contains the main body of text, while the left page appears to be a continuation or a related section. The ink is dark brown on aged, slightly yellowed paper.

Handwritten Japanese text in Kuzushiji style, consisting of approximately 15 vertical columns of characters.

右の如し

右の如し

右の如し

右の如し

右の如し



一 敵はしらふりしつゝ人いふに福はた
くらくらと見ゆまはるしはくろく歌
まらくわくわくせむらひのあけりた
りりりりりりりりりりりりりりり
別はしけりやと申すゆゑに人の心は
もろくもろく行々あらぬまじりぬ
りりりりり
一 福はたのあけりしはるるるるるる
るるるるるるるるるるるるるるる
りりりりりりりりりりりりりりり
りりりりりりりりりりりりりりり

...は...
 ...の...
 ...の...
 ...
 ...

...
 ...
 ...
 ...
 ...
 ...
 ...
 ...
 ...
 ...

のちのちをわすれぬに
しるべきにあらん

一 武蔵の地をわすれぬに
小幡と信守の信を

あつし人からし信を
いひぬるのめい

りしるべきにあらん
しるべきにあらん

同様にわすれぬに
武蔵の地をわすれぬに

伴のちのちをわすれぬに
丁酉年一丁酉年

くし信をいひあらん
いひあらん

のちのちをわすれぬに
武蔵の地をわすれぬに

武蔵の地をわすれぬに
武蔵の地をわすれぬに

つらうはくし武蔵の地を
わすれぬに

伴合わすれぬに
武蔵の地をわすれぬに

いひあらん
いひあらん

いひあらん
いひあらん

いひあらん
いひあらん

いひあらん
いひあらん

いひあらん
いひあらん

いひあらん
いひあらん

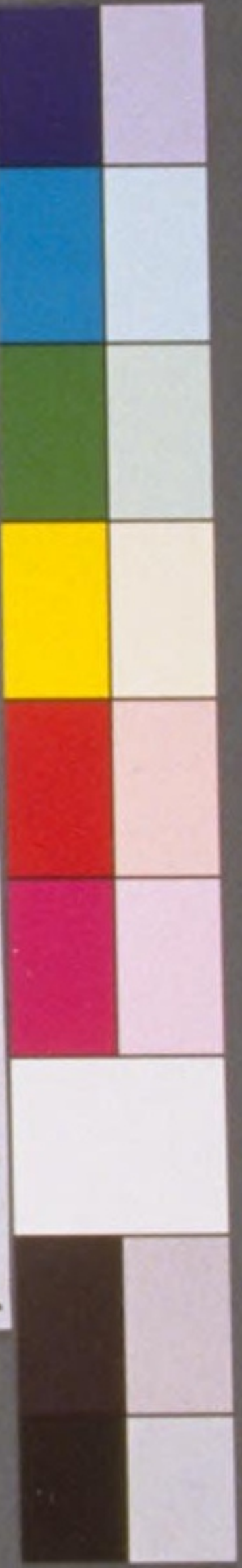
ち〇ちよしわしんせうしんせうしんせうしんせう
とせうしんせうしんせうしんせうしんせう
しんせうしんせうしんせうしんせうしんせう
やせうしんせうしんせうしんせうしんせう
せうしんせうしんせうしんせうしんせう
しんせうしんせうしんせうしんせうしんせう
しんせうしんせうしんせうしんせうしんせう
しんせうしんせうしんせうしんせうしんせう
しんせうしんせうしんせうしんせうしんせう
しんせうしんせうしんせうしんせうしんせう
しんせうしんせうしんせうしんせうしんせう
しんせうしんせうしんせうしんせうしんせう

しんせうしんせうしんせう
しんせうしんせうしんせう
しんせうしんせうしんせう
しんせうしんせうしんせう





Handwritten Japanese text in cursive style (sōsho), arranged in vertical columns from right to left. The text appears to be a transcription or commentary related to the illustration above.



信濃守 平賀 兼光

了場 兼光 一ノ下 兼光 兼光 兼光

兼光 兼光 兼光 兼光 兼光 兼光

兼光 兼光 兼光 兼光 兼光 兼光

兼光 兼光 兼光 兼光 兼光 兼光

兼光 兼光 兼光 兼光 兼光 兼光

兼光 兼光 兼光 兼光 兼光 兼光

兼光 兼光 兼光 兼光 兼光 兼光

兼光 兼光 兼光 兼光 兼光 兼光

兼光 兼光 兼光 兼光 兼光 兼光

兼光 兼光 兼光 兼光 兼光 兼光

兼光 兼光 兼光 兼光 兼光 兼光

兼光 兼光 兼光 兼光 兼光 兼光

兼光 兼光 兼光 兼光 兼光 兼光

兼光 兼光 兼光 兼光 兼光 兼光

兼光 兼光 兼光 兼光 兼光 兼光

兼光 兼光 兼光 兼光 兼光 兼光

兼光 兼光 兼光 兼光 兼光 兼光

兼光 兼光 兼光 兼光 兼光 兼光

兼光 兼光 兼光 兼光 兼光 兼光

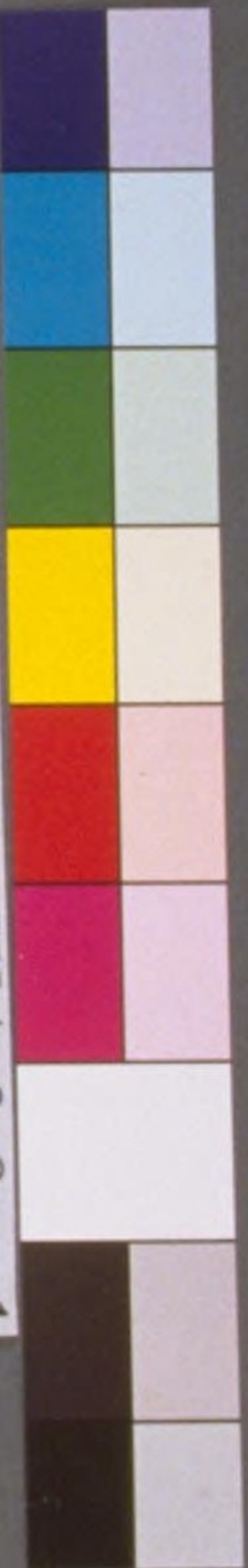
兼光 兼光 兼光 兼光 兼光 兼光

しんせうせん：まじりかんせんせんせん
せんせんせんせんせんせんせんせん
せんせんせんせんせんせんせんせん
せんせんせんせんせんせんせんせん
せんせんせんせんせんせんせんせん
せんせんせんせんせんせんせんせん
せんせんせんせんせんせんせんせん
せんせんせんせんせんせんせんせん
せんせんせんせんせんせんせんせん
せんせんせんせんせんせんせんせん
せんせんせんせんせんせんせんせん

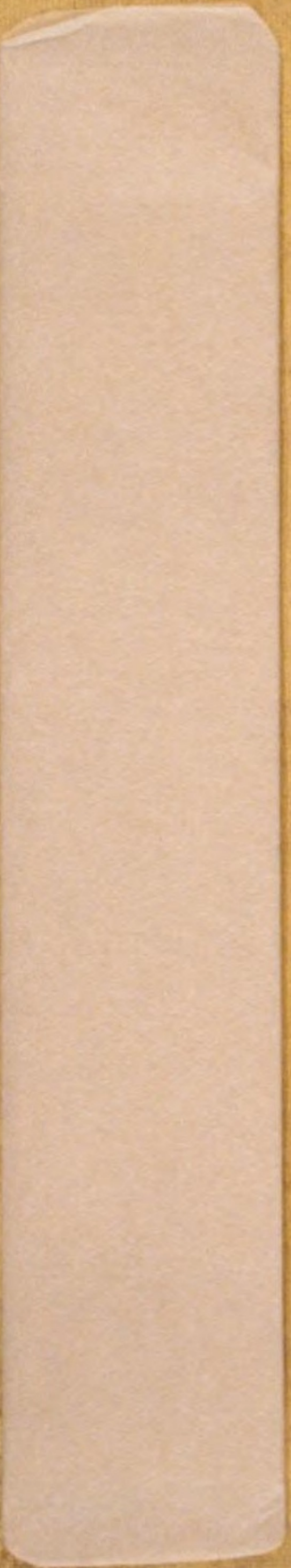
せんせんせんせんせんせんせんせん
せんせんせんせんせんせんせんせん
せんせんせんせんせんせんせんせん
せんせんせんせんせんせんせんせん
せんせんせんせんせんせんせんせん
せんせんせんせんせんせんせんせん
せんせんせんせんせんせんせんせん
せんせんせんせんせんせんせんせん
せんせんせんせんせんせんせんせん
せんせんせんせんせんせんせんせん
せんせんせんせんせんせんせんせん
せんせんせんせんせんせんせんせん



とらふ入道ちまのちやれしほ言ふ
其の人まらうちやて切なりし武士

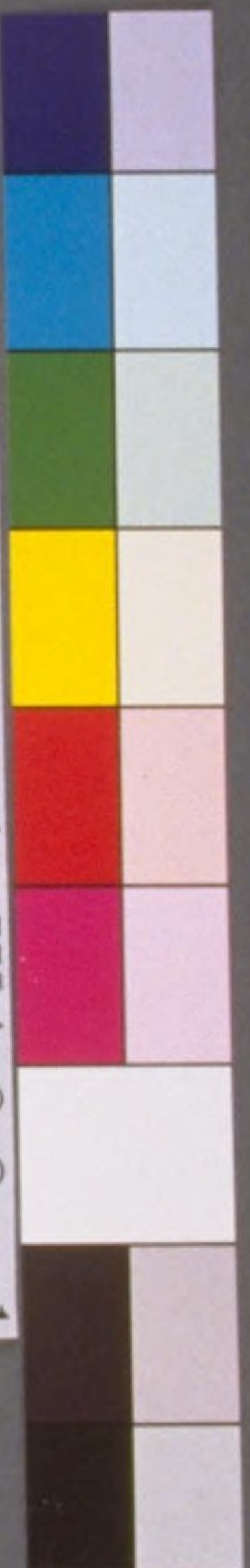


甲陽軍鑑 35冊 WA32-1

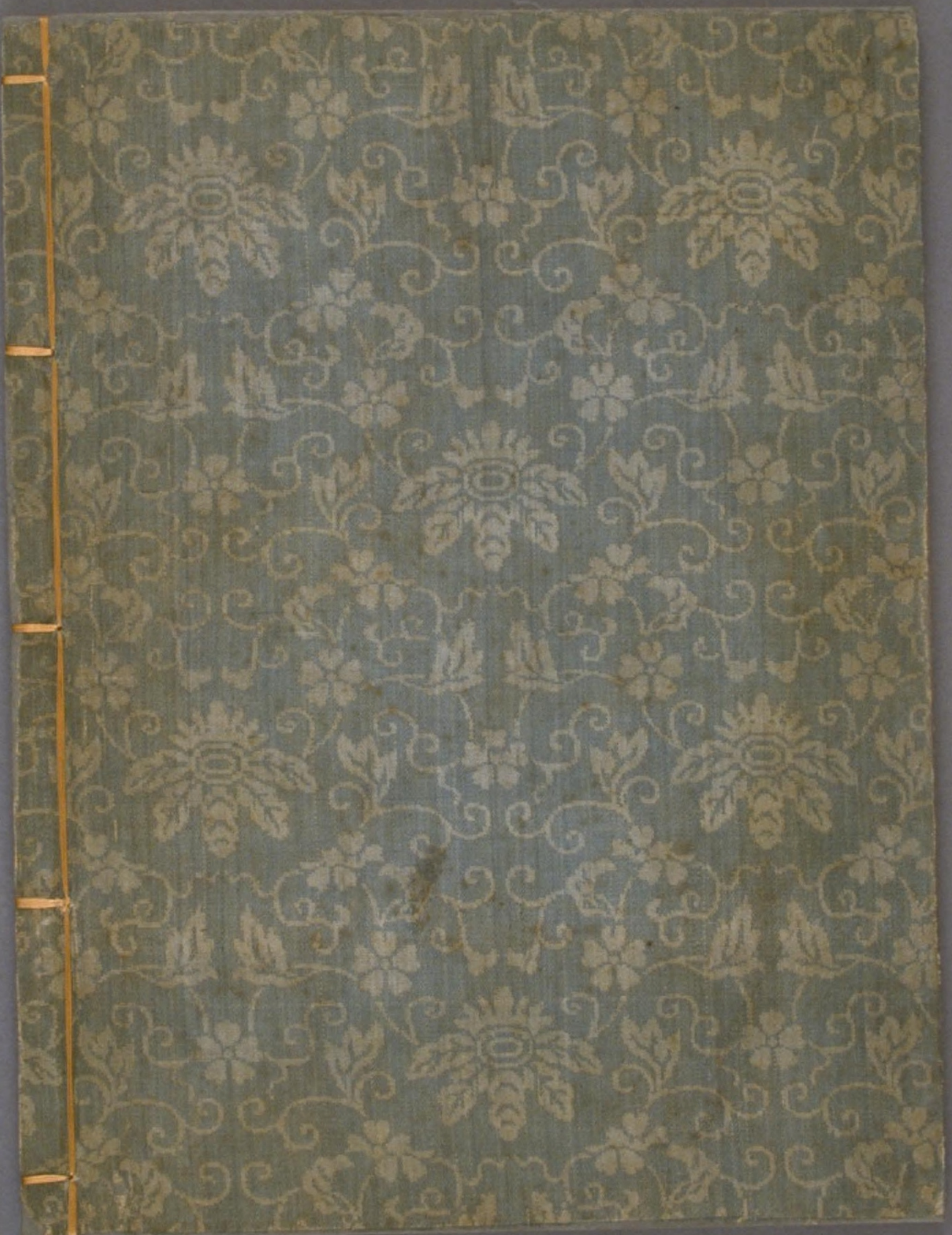


24-046

国立国会図書館



甲陽軍鑑 35冊 WA32-1



24-047