



137
31
32

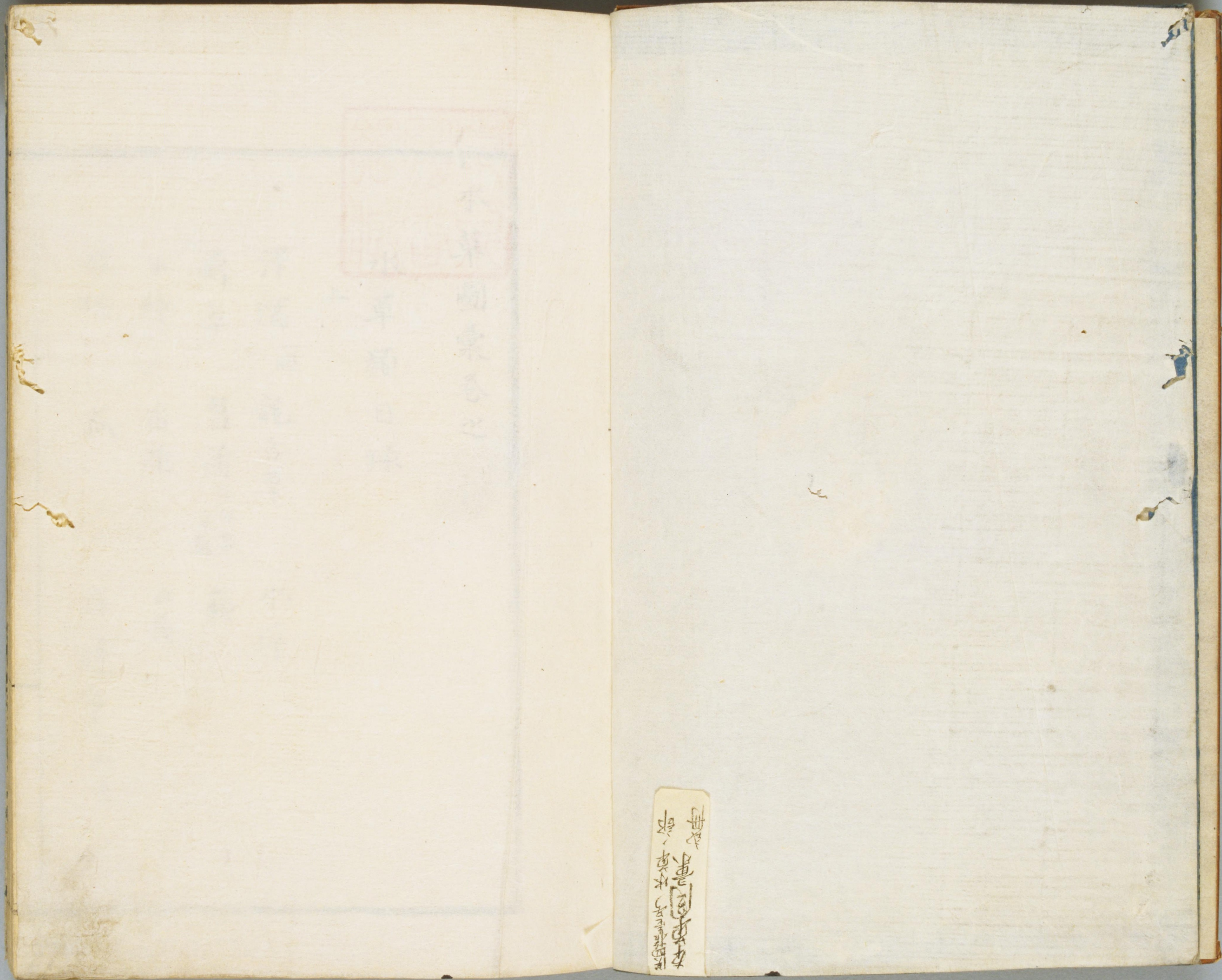
館書圖京東			
三一	三三	三八	三七
冊	號	架	函
			和書門類

新
刊
本草
綱目
卷之
八

本草綱目 18冊 寄別3-8-2-1 12-001

国立国会図書館





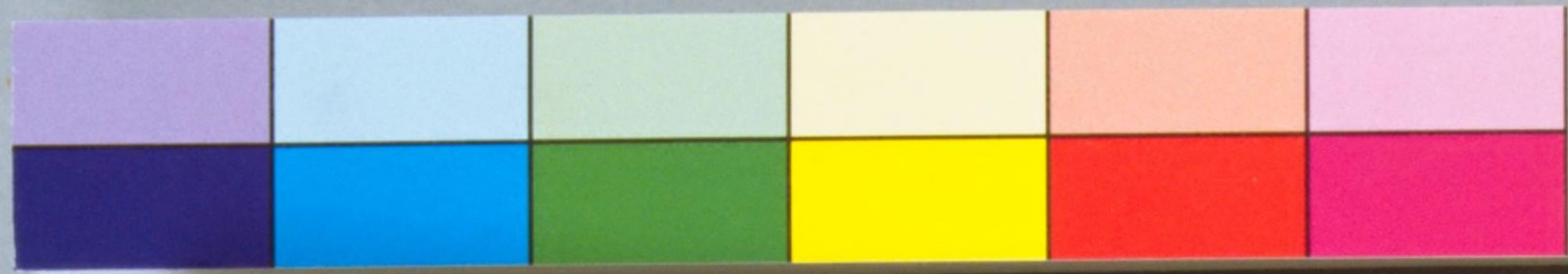
本草綱目卷之...

本草綱目卷之...

本草図彙 18冊 寄別3-8-2-1 12-002

国立国会図書館





本草圖彙卷之

上 草類目錄

澤瀉 二種

龍舌草

水萍

薜草

葛蒲 附白品
溪蓀

蘋

羊蹄

杏蒲

白蘋

酸模

菰

萍蓬草 附紅黃



本草圖彙卷之

水草類

澤瀉

十二井

和名鈔

ナ、トウクサ

佐州サジラモダカ

糸ナ、ト新校正

一名水蓍菜

救荒本草

牛耳郷藥本草

澤芝

誤正

澤葺 正字通

薄蕩

同上

水澤中ニ生ス奥州仙臺ノ産真物也春舊根ヨリ
苗ヲ生ス葉ノ形車前葉ニ似テ大ニ厚ク數葉叢生
ス茎ノ末莖ヲ抽ク高サ二四尺節ゴトニ二枝ヲ分チ枝ゴトニ



三又ヲ分ナ又ホトニ一花ヲ開ク三瓣白色大サ三分
許下ニ三葉アリ花後実ヲ結ブ圓小ニ薄ク圓ニ並
シ冬萎子ノ如シ霜後苗枯ル諸國自生者ハ葉ノ形
羊蹄葉ニ似テ長ク花ノ色淡紫其根至テ小クシテ輕虚
コレ即本草原始ニ載スル所ノ水澤瀉ニ下品ナリ藥鋪ニ
鬻ク所舶来ノ者ヲ上品トスレ氏今ハシ仙臺ヨリ出ル者多
シ舶来ニ次テ上品トス古ハ丹波近江越後ヨリ水澤瀉

ヲ出ス今ハ否ズ古ヨリ澤瀉ヲオモダカト訓スルハ誤ナリ
オモダカハ野茨菰東醫寶鑑慈菰花草花譜
ナリ
本草原始卷之一有一種形象三稜體稍輕
山人每呼為水澤瀉市多以此亂真用者
宜審





薛草 十ギ 和名鈔 小ナギ 古歌 伊モバ 伯州
 一名焯菜 通雅同名アリ 卽水アツキノ小ナル者ナリ
 中生ス一根敷葉始ハ鴨跖草葉ニ似テ厚ク深緑
 色光アリ後漸ク圓葉ヲ出ス秋ニ至テ莖ノ高サ三
 四寸半辨ノ花ヲ連綴ス大サ三四分深碧色又白
 花ナル者アリソノ池澤中生シテ形最大者ヲミヅアモトニ名
 ナサギヤウタイモカラ豊前カハイモジ紀伊是三才園會ノ浮菖草ナリ



羊蹄

シ古歌

シブクサ

和名効

阿州

シ子

和方書

シ子イコン同上

イナシ古歌

イナシハナ同上

部南

一名野大黃附方

莖

呂字莖又雜草斷鐘草條下仙茅

外科全書指掌

土黃連 同上

脚蓮 證治準繩雞爪

黃連 同上同名アリ

所て串村家方

羊奚 正字通引莊子

野蒼蓬 邵武府志

水邊

ニ多ク生ス葉ハ狭ク長ク足

餘コレヲ断レバ涎アリ一根ニ叢生ス春ノ末莖ヲ起ス高サ二三

尺小葉互生ス五月梢頭及葉間ニ穂ヲ出シ節ゴトニ十

數花層ヲナスソノ花三瓣三萼淡綠色大サ一匁許中

ニ淡黃色ノ莖アリ後実ヲ結ブ果實モ花與子亦相

似トスツコノ實ヲ仙臺ニテノシ、フ子ト云フ後黃枯スハ内ニ

三稜ノ小子アリ葉褐色ヲ大黃ノ如シ一種山間ニ生スル

者ハ葉濶サ短クメ大ナリ土大黃ト云フ城川貴船ニテ

カウスノアブラト云莖ノ高サ六七尺花実ハ同シ



羊蹄





酸模



酸模 スイバ スイジ豫州 スイジグサ スカナ仙臺
 スカナ同上 スカニ越後三條 スイコ同上高田 スカニホラ泉
 一名杜鷄脚蓮黃 雜記 水邊及山足ニ多ク形狀
 甚ク羊蹄ニ似テ小ク葉ノ味 酸ニ冬ニ至レバ葉小ニナリ紫
 色或ハ紅色ニ染テ觀ツニ春暖ニ綠葉ヲ出ス漸ク善堂ヲ
 抽テ花ヲ開キ実ヲ結ブイ皆羊蹄ニ同シ只其色紅或紫
 ナルヲ異トス 根ハ羊蹄ヨリ細ク多ク簇ル





龍舌草

大和本草ニミツアサカホニ充ツルハ穂ナシ
 ミツアサカホハ胡蘿蔔ノ如キ根ナキモイリ粒シモ其類ニ
 ミツアサカホハ一名ミツアホバコミツホコリ筑前ミツアホ
 カハナウツキ備前タオホバコ江州池澤及田中ニ生ス一根
 敷葉形車前葉ニ似テ薄ク黄緑色ニ常ニ水底ニアリ秋ニ
 至テ莖ヲ抽テ頂ニ花ヲ開キ水上ニ出ツ三瓣大サ錢ノ如シ
 淡紅色又白花ナシ者アリ苔ニ花下ニ実アリ長

廿七八分三稜ニ鋭ナリ内ニ小子アリ一種大葉ノ者ハ圓又
 尖リ大サ五六寸花実モ亦大ナリ





葛蒲

セキセウ

子ガウミ

大和本草

一名緑劔真

人録耕

石澗葛蒲

道生八段

石上草

山堂肆考

劔脊草揚州府志

竟苑典藉便覽

望見消外科

啓言

石葛

白冒條下

葛蒲

正字通

峯典藉便覽

葛

羊通雅

溪澗水旁ニ生ス或ハ石ニ附テ生ス平地ニ移シ裁テ繁

茂シ易シ石附タル者ヲ採テ洗ヒ去レリ水ヲ用テモラ養

フモ亦茂ス葉皆深綠色ニ劔脊アリ冬モ枯レズ是ヲ

切レバ香氣アリ菴莖ヲ抽テ頂ニ穂ヲナス長サ二寸形羊頭葉

如シテ狭ク堅シ華朶ニ似タリ淡黄色倍ニハシキト呼ブ根ハ綠色

節多シ大サ三分許節多キヲ良トス故ニ一寸九節ト云フ然レ必

シモ丸ノ數ニ拘ハラズ本草原始ニ多シ節者良不必泥于九

節今倍ニアメ呼テ花ヲ賞玩スル者ハ午アメノ畧ナリセラズ

水中ニ生ス燕子花ノ葉ニ似テ狭長淡綠色薄メ一縦道



あり葉長廿四五尺叢生ス夏穂ヲ出スセキセウノ穂ヲ出ス
 大ナリ根モ又粗大ヲ香氣アリ藥ニ入レズ一種ヒラキ同道ノ者
 アリ又一種ハセウガハ葉ノ形同クミテ燕子花ノ如シ數百
 品アリ漢名詳ナラス



釋名 溪蓀 蘭蓀 ヲ二名ハ
ナクヤメヲ 即水蓀 蒲
ナリ 今畧メアマト云フ 山溪ニ自生ス 陸地ニ移メ繁茂シ
易シ 人家ニ多ク栽ニ葉白呂ニ類セズ 燕子花ノ葉ニ似テ
狭シ 長サ二尺多ク 叢生ス 四月花ヲ開ク 莖高サ一尺許
梢ニ二三花開 謝相續ク 形ハナセウブニ似テ 小ク 瓣狭ク 紫
碧色 大小數十種アリ 又白花ナル者アリ 祕傳花鏡ニ白
花蓀 紫花蓀ノ名アリ

褐色ナリコレヲガマホコト云フ 魚肉糕^{カマホコ}コレニカタル 漢名
蒲槌ト云フ 一名蒲棒 救荒本草 蒲槌上ニ小葉アリテ
黄粉ヲ包ムツ 粉ヲ蒲黄ト云ヒ 藥用ニ入ル 故ニ頌曰 黄
即花中ノ葉屑也 本草彙言ニ 蒲黄即每蒲花
上ノ黄粉是也 ト云フ 然ルニ 釋名ノ下 恭説ニ 蒲黄
即此蒲之花也 ト云フ ハ 非ナリ 一種ヒメガマアリ 葉闊サ三
分許 長サ三四尺 槌モ亦細ク 又ニ層或三層ニモナル 漳





川府志ノ水燭廣東新語ノ水蠟燭是ナリ
 集解芎 icksモ 和名鈔 タクマモ オホ井 共同上
 エルスケ エルガマ ニヨイ オ井 仙臺 フト井 ブツヤウ
 大和本草 トウ井 勢州 濃州 リウセイ 江州 サシモグサ 藝州
 リウキウ 播州 シケトウ 備前 オ上 羽州 一各水葱 正字
 翠管 同上 葱蒲 訓蒙 字會 女腕 正字 通倍名 藤 同上
 水澤中ニ生ス 葉濶サ五方許 正圓ラ心ナシ 長サ丈餘 深





溪蓀

本草図彙 18冊 寄別3-8-2-1 12-018

国立国会図書館



香蒲 ミスリヤ 古歌 かマ ヒラかマ 一名蒲黄草附
 畦 政荒本草 越 呂字箋 蒲黄 かマノ花ノ上ノ粉
 一名蒲灰 本草彙言 中央粉 鞍耕録 水澤中ニ
 生ス 春宿根ヨリ嫩芽ヲ生スヲ蒲笋ト名ケ唐山ノ人ハ
 食用トスツノ葉長サ四五尺濶サ七八分ニ厚ク脊アリ一根ニ
 叢生ス甚繁茂シ易シ蔓圍莖ヲ抽ルノ葉長サ三トシ上
 穂ヲ生ス長サ七八寸濶サ寸許形蠟燭ノ如シ短毛アリ子ヲ支

菰 コモ 和名鈔 フシバ 古歌 カスミグサ 同上 ツコモ
 コモがキ 阿州マキグサ 南部 子ツキグサ 仙臺 コモグサ 同
 カツボ 越後 一名菱兒 葉 秋荒野譜 削玉 名物方言
 池澤中甚多シ 春宿根ヨリ苗ヲ生ス初メ出ル寸筒形
 ラナスコレヲ菰筒トスフマモン芽ナリ 漸ク長ジテ葉長サ
 三尺泥昂ニ似テ蒲ク邊ニカマリ中ニ一縦道アリ莖ニ互生ス秋
 至テ高サ三四尺上長穂ヲ登ス又二尺許小花多ク綴リ淡竹葉花



ノ如シ實ヲ結バズ 秋中根上ニ筍ノ如キ者ヲ生ス即菰首
 アリコレヲコモツノ和名鉄コモフヨ同トス今カニヅルト呼ブ老
 テ中ニ灰ノ如キ者満ツ色黒シ即烏薺ナリ一名艾薺オモテ
 ツモト云フ一名ハタナカツラコモクヲ筑後ニモスミ備前婦人
 首ノ禿スルニ又リ或ハ油蠟ニ雜ヘテ黒ク秋苗枯ル根ハ枯レズ
 甚タ繁茂シ易シ一種花後ニ実ヲ結ブ者ヲハナカツト
 云フ苗葉最長大ナリ穀部菰米ノ下ニ詳ナリ



緑色一茎ニ叢生ス其已後葉ノ抽ヨリタニ下ニ花亭出ス
 菰草ノ花ニ似テ褐色ナリ秋時葉ヲ刈リ置キ編テ席トス
 カマムシロト呼ブ仙臺ニテオサムシロト云フ漢名水葱席唐書





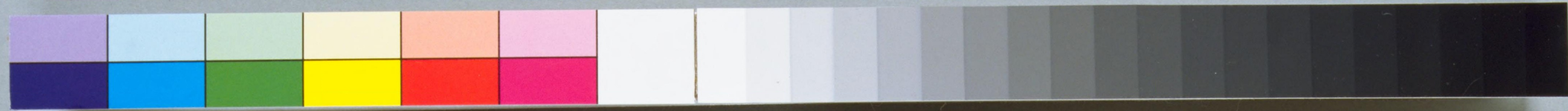
花

真
麝
黑



香
蒲





苦草 セキウモ 江州 へうも 同上
 水萍 カビシガサ 古歌 夕子 ナシ 同上 十キモノガサ 同上
 ウキクサ トンスカシ 舟波 一名鴨禰 事物異名 水簾 蘇集
 九子萍 坪雅 鴨蓐 呂字箋 水中萍子草 附方 瓢南寧 齊志
 浮藻 大倉州志 水蘇 正字通 同名アリ 水衣 典籍便覽
 池星 同上 魚食 採取月令
 釋名 水花 本經 水別錄 水薺 別錄



夏月田澤止水上、生水面浮ブ葉大サ二三分形圓
 マ光リ面緑色マ背ハ紫ナルモ真物ナリ二三葉アツリ
 生ス四葉ニレバ分レテ兩科トナル三葉ノ裏ニ細キ鬚根アツ
 リ二三分ノ長サアリ一石紫萍集解紫背萍附紫背浮萍
 同上一種葉小シ楕圓水馬齒ノ葉ノ如ク米粒ノ大サニ面背
 皆ニ綠色ナル者ハ青萍ナリアラウキヤト呼ブ一種アヤシ
 キクサハ淺溝及ヒ水面ニ多シ冬ニカサズ形柏葉ノ如クニメ

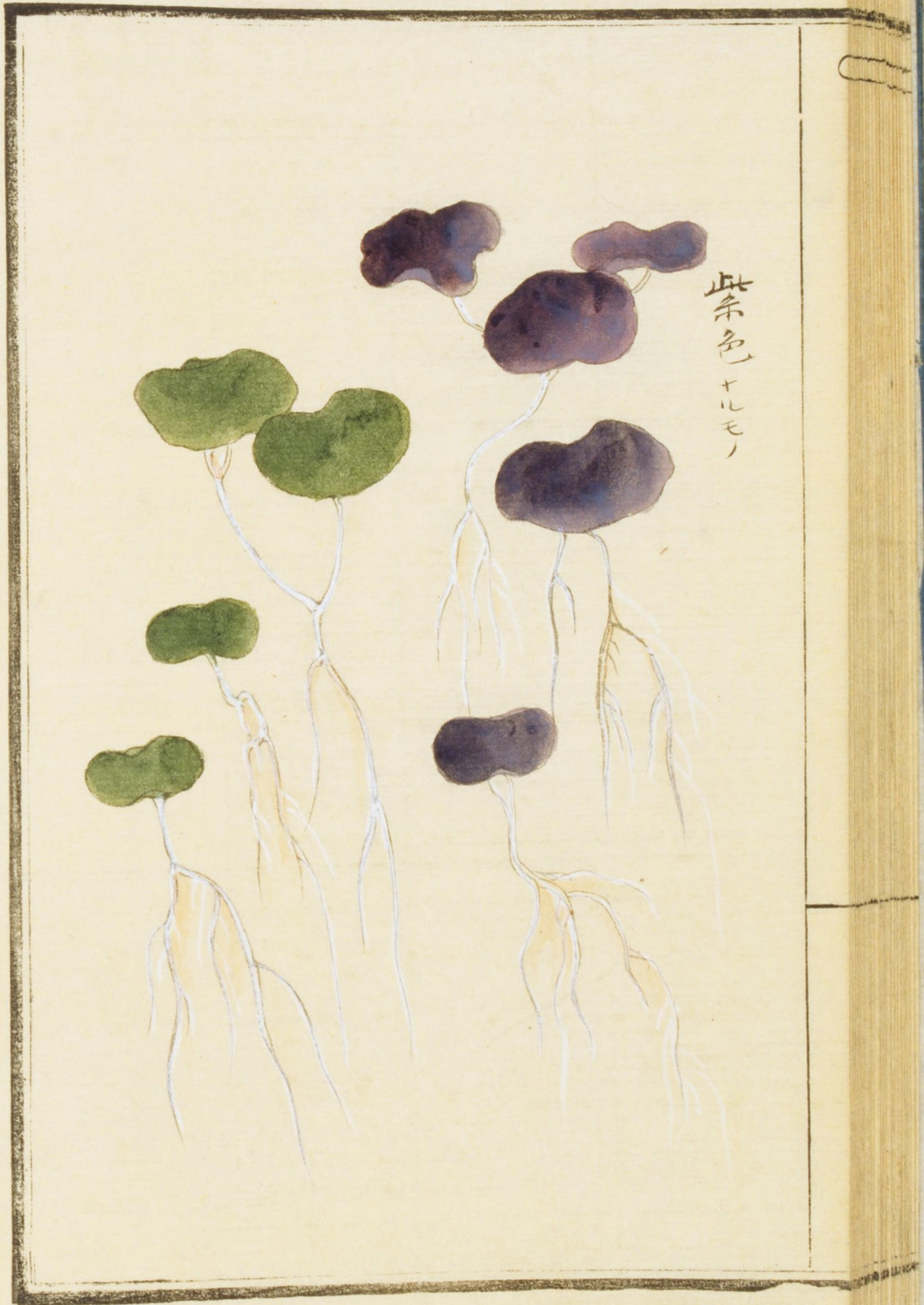
厚ク軟ク甚繁殖シテ水面ニ滿ツ其面紅色或ハ紫
 色是滿江紅ナリ雜草ノ部ニ出藥舖ニ賣ル所ノ浮萍ハ
 皆ク滿江紅ニ真物ニ似ス藥ニ紫背浮萍ヲ用スニ

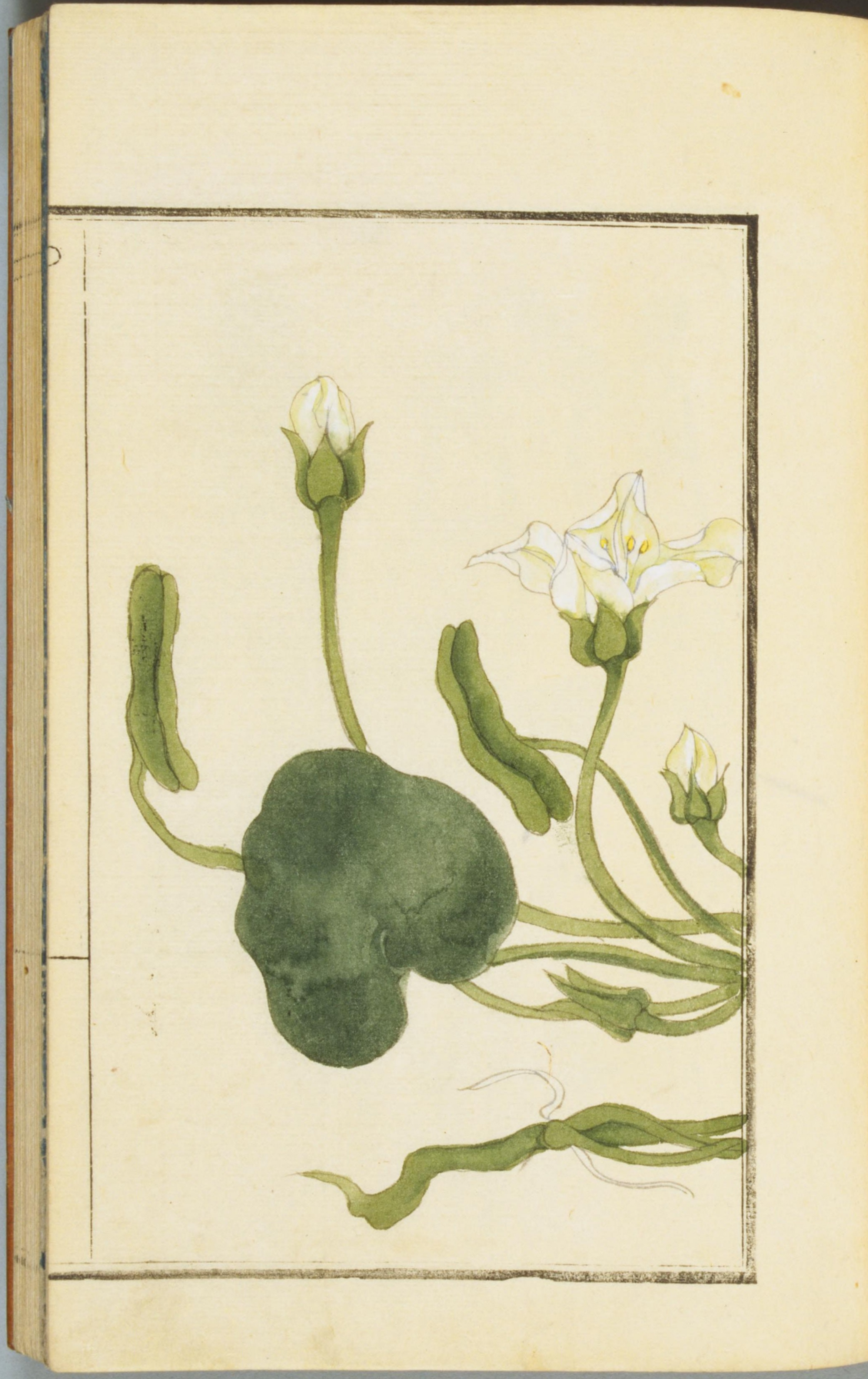
ウキクサ





蘋 ウキクサ ヨツバ 田字草 通名 タジモカタハシモ
 一名水鑑草 聖濟總錄 水田草 同上 十字草 通雅
 麻蘋 同上 覆雪 名物志言 水蘋 百病主治
 池澤田中ニ生ス 根ハ蔓如ク 泥中ニ長ク 延ク 春葉葉
 大サ可許 小葉四片一莖ニ合成ス 酢漿草葉ノ如ク 田字形
 ニ似タリ 質銀杏葉ノ如シ 夏花ヲ開ク 白色 四瓣ナリ 故白
 蘋ト云 集解ニ 陸生ヲ青蘋トシ 水生ヲ白蘋トス 然レモ 元





白蘋

一物ナリ水草ナレド水涸クハ陸草トナル集解ニ藏器
蘋葉圓潤寸許ト云者別物ヲスツボンカバミノイナリ若菜
集解ニ水鼈ト云リ





萍蓬草

紅花ノ者



黄色ノ者



萍蓬草

カハホ子

骨蓬

和名鈔

骨髓

和方書

カハ同上

カハト仙臺

タイコフ子

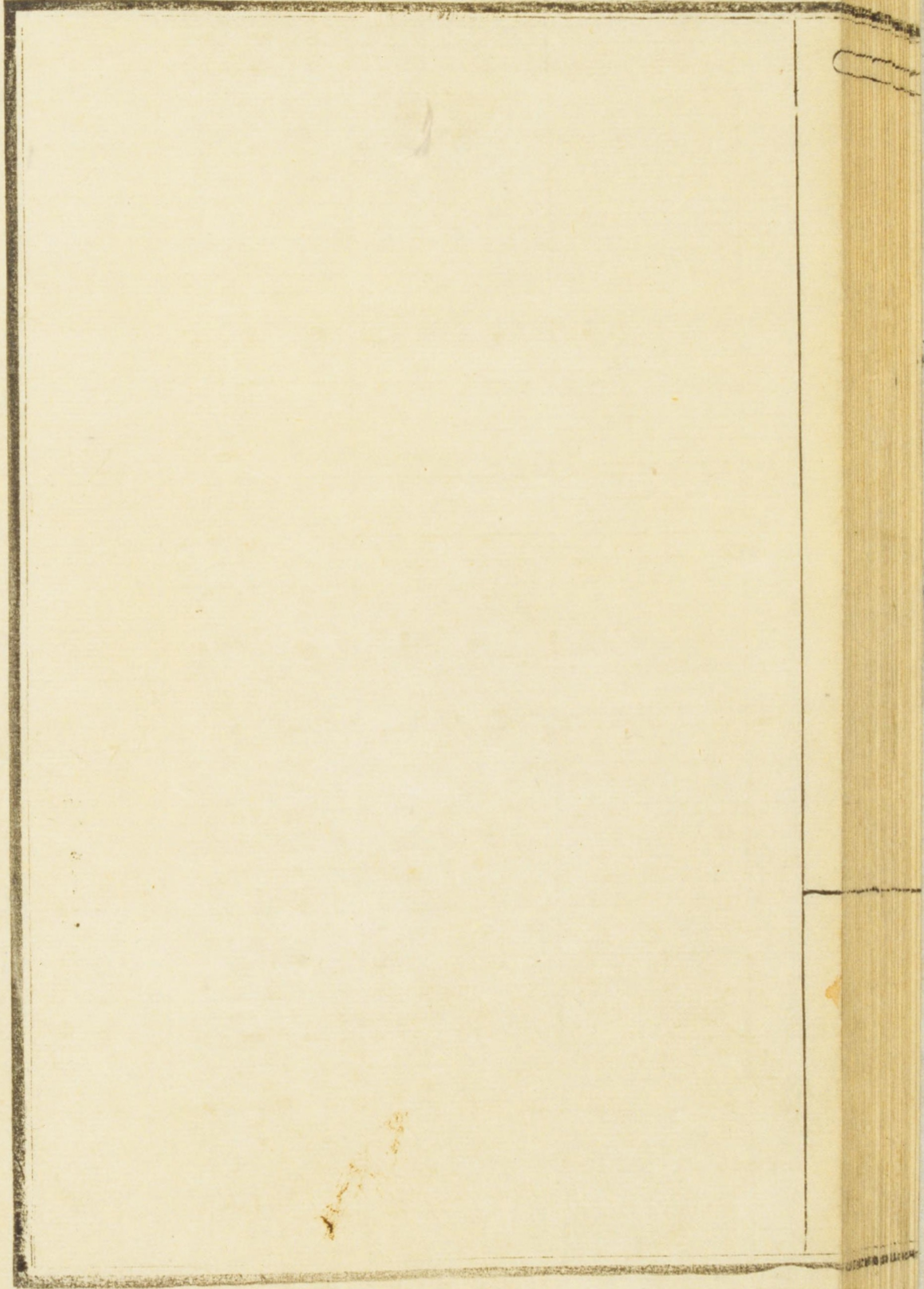
池中生不根水底ヨリ葉ハ芋葉ニ似テ狭長ヲ
厚ク面ハ深緑色ヲ背ハ浅シ一根ニ叢生ス水底キ
寸ハ葉水上ニ見ル深キ寸ハ水中ニテ體薄ク多色
モ浅シ夏ヨリ秋ニ至テ粗莖ヲ抽テ水ヲ出テ一花ヲ開ク
且瓣黄色光アリ梅花ノ形ノ如ク大サ寸許瓣皆上ニ

向フ中ニ黄葉アリ其末タ尖カサレモ六形圓ヲ鼓^{クイコフ子}越^ル如^シ
故ニタイコフ子ト呼ブ一種ベニカハホ子ハ花赤黄色一種黄
瓣紅葉ナルヲミンクレナヒノカハ子ト呼ブ其ニ根ハ粗長
ク節多クメ深緑色ナリ和方ニ多ク用ユ一種ヒメカハ子
ハ花葉皆小ナリ一種ラカハホ子ハ陸生ナリ形状ハリウキン
クハニ似テ莖無レズ花瓣ニ尖リアリ





137
31
32



本草図彙 18冊 寄別3-8-2-1 12-028

国立国会図書館





137
31
32

館 書 圖 京 東			
三	三	三	三
一	二	八	七
冊	號	架	函
			和書門類

水草之部
下

新宮城書法藏

本草図彙 18冊 寄別3-8-2-1 12-029

国立国会図書館

