

かりとつばめ〔盆踊歌〕……………三〇五
 福岡(鞍手)……………三〇五
 かるわれ節……………三〇五
 三重(志摩)……………二〇〇
 き
 舊時の田植歌……………三〇三
 山口(都濃)……………三〇三
 起工式音頭……………三〇三
 京都(京都)……………三〇三
 紀州(みづら)……………三〇三
 佐賀(西松浦)……………三〇三
 岸川節〔地方特有歌〕……………三〇三
 佐賀(三養基)……………三〇三
 雉子のめんどり……………三〇三
 大分(玖珠)……………三〇三
 きそん〔盆踊歌〕……………三〇三
 島根(知夫)……………三〇三
 狐廻し……………三〇三
 福岡(三井)……………三〇三

杵搗歌……………三〇五
 長崎(南高來)……………三〇五
 君様節……………三〇五
 熊本(八代)……………三〇五
 錦織帳〔郷神樂〕……………三〇五
 福島(北會津)……………三〇五
 京踊歌〔盆踊歌〕……………三〇五
 香川……………三〇五
 木遣歌……………三〇五
 神奈川(橘樹、久良岐)……………三〇五
 (三浦)……………三〇五
 (鎌倉、中)……………三〇五
 長崎(南高來)……………三〇五
 新潟(西頸城)……………三〇五
 埼玉(入間)……………三〇五
 (北葛飾)……………三〇五
 千葉(香取)……………三〇五
 三重(阿山)……………三〇五
 (度會)……………三〇五
 愛知(碧海)……………三〇五

靜岡(磐田)……………三〇五
 山梨(西八代)……………三〇五
 岩手(膽澤)……………三〇五
 山形(北村山)……………三〇五
 石川(羽昨)……………三〇五
 島根(知夫)……………三〇五
 廣島(廣島、比婆)……………三〇五
 (佐伯、山縣、安佐)……………三〇五
 (賀茂)……………三〇五
 山口(阿武)……………三〇五
 徳島(阿波)……………三〇五
 大分(速見)……………三〇五
 熊本(球磨)……………三〇五
 宮崎(東臼杵)……………三〇五
 漁業者歌……………三〇五
 神奈川(足柄下)……………三〇五
 漁人歌……………三〇五
 廣島(吳)……………三〇五
 福岡(糸島)……………三〇五
 漁人木遣歌……………三〇五

長崎(南高來)……………三〇五
 きりこ踊〔盆踊歌〕……………三〇五
 廣島(安佐)……………三〇五
 きり調子〔田植歌〕……………三〇五
 廣島(比婆)……………三〇五
 祇園踊歌……………三〇五
 三重(安濃)……………三〇五
 くさいもん……………三〇五
 鹿兒島(熊毛)……………三〇五
 草刈歌……………三〇五
 千葉(安房)……………三〇五
 山梨(西八代、北巨摩、南都留)……………三〇五
 岩手(膽澤)……………三〇五
 草切歌……………三〇五
 鹿兒島(熊毛)……………三〇五
 草取歌……………三〇五
 長崎(東彼杵)……………三〇五
 新潟(北蒲原、岩船)……………三〇五

埼玉(入間)……………三〇五
 千葉(君津、長生、市原、山武)……………三〇五
 愛知(碧海)……………三〇五
 山梨(西山梨、東八代、中巨摩、北巨摩)……………三〇五
 岩手(氣仙、西磐井、膽澤)……………三〇五
 (九戸)……………三〇五
 山形(最上)……………三〇五
 石川(鹿島)……………三〇五
 島根(安濃)……………三〇五
 岡山(真庭、阿哲、兒島)……………三〇五
 山口(熊毛)……………三〇五
 徳島(那賀)……………三〇五
 熊本(葦北、球磨)……………三〇五
 宮崎(宮崎)……………三〇五
 北海道(小樽)……………三〇五
 靈光〔都神樂〕……………三〇五
 福島(北會津)……………三〇五
 具足踊〔盆踊歌〕……………三〇五
 徳島(那賀)……………三〇五

鯨歌……………三〇五
 山口(大津)……………三〇五
 鯨踊歌……………三〇五
 長崎(南松浦)……………三〇五
 くとき……………三〇五
 埼玉(北葛飾)……………三〇五
 口説歌〔盆踊歌〕……………三〇五
 新潟(中蒲原)……………三〇五
 口説節〔盆踊歌〕……………三〇五
 三重(志摩)……………三〇五
 嶽入れ初祝……………三〇五
 神奈川(横濱)……………三〇五
 桑摘歌……………三〇五
 山形(北村山)……………三〇五
 栗ながれ……………三〇五
 島根(邇摩)……………三〇五
 暮方の歌〔田植歌〕……………三〇五
 島根(仁多)……………三〇五
 黒丸踊〔盆踊歌〕……………三〇五
 長崎(東彼杵)……………三〇五

廻漕業者歌
 神奈川(足柄下)……………五九
 廻船踊(盆踊歌)
 三重(一志)……………二五

け
 拳歌
 福島(伊達)……………二五
 檢校踊經文
 熊本(球磨)……………六五
 劍舞
 新潟(東頸城)……………二六
 岩手(江刺)……………二七
 劍舞(神樂歌)
 新潟(北蒲原)……………二五
 源平踊(盆踊歌)
 三重(一志)……………一九

子敦盛(盆踊歌)
 香川……………五六
 小歌
 山口(阿武)……………五六
 小歌(田植歌)
 廣島(比婆)……………四五
 五家念佛
 熊本(八代)……………六六
 極樂(盆踊歌)
 宮崎(西臼杵)……………七〇
 極樂淨土(盆踊歌)
 大分(宇佐)……………六八
 午後の歌(田植歌)
 島根(仁多)……………三五
 吳座織歌
 岡山(都窪)……………四五
 後生歌(盆踊歌)
 大分(速見)……………六四
 後生くどき(盆踊歌)
 福岡(田川)……………三九
 五尺手拭(石搗歌)
 長崎(西彼杵)……………八〇
 粉摺歌
 長崎(南高來)……………六
 こせ歌
 埼玉(北葛飾)……………三四
 こだいじ
 京都(中)……………二六
 廢島(俊三)……………五〇
 (比婆)……………五二
 こだいす踊(盆踊歌)
 島根(大原)……………三六
 滑稽風口説(盆踊歌)
 新潟(佐渡)……………二〇
 小練り歌(田植歌)
 廣島(比婆)……………四三
 このみやぢやう
 鹿兒島(熊毛)……………七八
 このや
 山形(最上)……………三〇
 粉挽歌

神奈川(三浦)……………四九
 千葉(山武)……………二五
 愛知(西加茂)……………三六
 山梨(西山梨,東八代,西八代)……………四一
 岩手(氣仙)……………三七
 石川(羽咋,鳳至)……………三八
 山口(佐波)……………三九
 大分(西國東,東國東)……………六六
 水挽歌
 埼玉(秩父)……………三七
 三重(三重,安濃)……………三一
 山口(都濃)……………五九
 宮崎(宮崎,兒湯)……………七三
 小拍子(田植歌)
 廣島(雙三)……………四二
 古風の盆踊歌
 山形(飽海)……………二六
 (こんたん)節(地搗歌)
 三重(員辨)……………二四
 金比羅道中記(盆踊歌)……………二四

徳島(阿波)……………五九
 紺やわがれ(田植歌)
 島根(瀨摩)……………六一
 婚禮歌
 埼玉(北葛飾)……………三七
 (南埼玉)……………三六
 米新歌
 三重(津,三重)……………三五
 愛知(西春日井)……………三二
 (海東)……………三三
 米し
 岡山(真庭)……………四四
 米搗歌
 長崎(西彼杵)……………六
 埼玉(北葛飾,兒玉)……………三四
 千葉(香取)……………二四
 愛知(西春日井)……………三七
 山形(最上)……………二七
 島根(仁多)……………三九
 徳島(那賀)……………五三

熊本(菊池)……………六七
 北海道(室蘭)……………七四
 米とぎ歌
 山形(最上)……………三〇
 米とぎ節
 茨城(人)……………二九
 米踏歌
 徳島(那賀)……………五三
 宮崎(宮崎)……………七〇
 米麥搗歌
 京都(南桑田)……………四
 米屋一米(盆踊歌)
 大分(宇佐)……………六九
 御門(盆神踊歌)
 徳島(名東)……………六〇
 こらせう節
 京都(北桑田)……………三
 これさま
 埼玉(北葛飾)……………二九
 これさま節

千葉(安房)……………二五
子などり歌
三重(飯南)……………一九
小などり(盆踊歌)
島根(邑智)……………三六

や

さいく節
廣島(雙三)……………五二
催馬樂(盆踊歌)
長崎(西被褥)……………九
祭文音頭(盆踊歌)
京都(京都)……………五
(相樂)……………九
祭文踊(盆踊歌)
奈良(吉野)……………二四
祭禮太鼓歌
廣島(比婆)……………四七
祭禮奴歌
廣島(賀茂)……………四七

祭禮踊歌(盆踊歌)

鹿兒島(熊毛)……………七三
早少女歌
福島(南會津)……………四四
(北會津、大沼)……………四六
ざえこのみりさけ
山形(最上)……………三二
坂田節
鹿兒島(熊毛)……………七七
肴節
千葉(夷隅、市原)……………六二
(安房)……………六三
さかへくたり(白太鼓歌)
宮崎(西臼杵、東臼杵)……………七九
酒屋節(田植歌)
廣島(雙三)……………四六
先き踊歌
長崎(南高來)……………七
酒座歌
熊本(八代)……………六九

酒造歌

茨城(久慈)……………一九
三重(三重)……………三三
岡山(岡山)……………四四
(御津、淺口)……………四五
廣島(安佐)……………五七
德島(名東)……………五七
熊本(阿蘇)……………六九
宮崎(宮崎)……………七四
ざざんざい節
奈良(生駒)……………七五
さくら歌
埼玉(北足立、秩父)……………三三
さくら節
三重(志摩)……………二七
笹踊節
愛知(渥美)……………三七
座敷歌
山形(最上)……………三〇
砂糖まはり歌

長崎(南高來)……………六
雜歌
廣島(比婆)……………五二
ざつこすくり

山形(北村山)……………三七
薩摩踊(盆踊歌)
奈良(吉野)……………二四
座頭舞(座敷歌)
山形(最上)……………三五
鄉神樂
福島(北會津)……………四九
讀岐節(盆踊歌)
德島(阿波)……………五九
三がいぶし(盆踊歌)
新潟(刈羽)……………一〇五
さんこや(盆踊歌)
大分(西國東)……………五五
さんさ節
三重(南牟婁)……………三二
さんばいおろし(田植歌)

島根(仁多)……………五五
三疋獅子歌
福島(安達)……………四八
さんや
廣島(佐伯)……………五三
士踊歌
鹿兒島(肝屬、熊毛)……………七四
猿馬鹿
新潟(佐渡)……………五
猿廻し
福岡(三井)……………六三
猿舞
新潟(佐渡)……………五
猿踊歌
熊本(球磨)……………七〇
し

思案橋
熊本(八代)……………七三
祝儀歌

石川(鳳至)……………三六
祝言歌
埼玉(比企)……………二七
鹿くどき(盆踊歌)
廣島(甲奴、雙三)……………四八
しかけ太鼓
廣島(廣島)……………四六
四季(白太鼓)
宮崎(西臼杵)……………七八
四季(船歌)
千葉(安房)……………一五
獅子歌
新潟(北魚沼)……………二六
(三疋)獅子歌
福島(安達)……………四八
獅子廻し
福岡(三井)……………六三
獅子舞
埼玉(北足立、秩父)……………三三
獅子舞歌

神奈川(足柄下)……………二六
 新潟(北蒲原)……………二五
 獅子踊
 岩手(江刺)……………二七一
 獅子踊歌
 熊本(球磨)……………二六五
 獅子踊歌(盆踊歌)
 山形(最上)……………二九二
 (西置賜、飽海)……………二九五
 (彼岸)獅子踊歌
 福島(北會津)……………二四八
 七福神
 神奈川(鎌倉)……………二六
 芝取歌
 廣島(蘆品)……………二四四
 十九文節
 熊本(阿蘇)……………七〇三
 十七節
 千葉(安房)……………一六四
 (山武)……………一五五
 十六插(田植歌)
 島根(能義)……………三〇四
 潮くみの歌(盆踊歌)
 京都(北桑田)……………一〇
 甚句(盆踊歌)
 新潟(中魚沼)……………一〇五
 甚九郎
 佐賀(西松浦)……………六二
 神國
 岩手(岩手)……………一七三
 新地歌
 熊本(熊本、下益城)……………六七七
 宮崎(西臼杵)……………七二
 新築歌
 宮崎(宮崎)……………七二
 しんめい口説(盆踊歌)
 大分(西國東)……………六五五
 神明祭歌
 廣島(豊田)……………四〇九
 下田節(船歌)
 三重(三重)……………二二三
 正月くどき
 千葉(安房)……………一五
 正月巡回
 愛媛(宇摩)……………五九
 正月鳥追歌
 新潟(中魚沼)……………四
 福島(耶麻)……………二四八
 正月七日祝歌
 鹿兒島(熊毛)……………七五
 正月望歌
 廣島(賀茂)……………四一
 正月踊(盆踊歌)
 三重(一志)……………一五
 正月踊歌
 山形(最上)……………二六一
 正午の歌(田植歌)
 島根(邇摩)……………三七五
 しやうちき(座敷歌)
 山形(最上)……………一〇五

上棟式音頭

京都(京都)……………二二
 (乙訓)……………二四
 杓子舞歌
 山形(北村山)……………三〇八
 酒造歌
 茨城(久慈)……………一六九
 三重(三重)……………二二三
 岡山(岡山)……………四〇四
 (御津、淺口)……………四〇五
 廣島(安佐)……………五〇七
 徳島(名東)……………五七六
 熊本(阿蘇)……………六九一
 宮崎(宮崎)……………七二四
 しゆんがや節(盆踊歌)
 新潟(東頸城)……………一〇八
 しよがいな(盆踊歌)
 島根(知夫)……………三六九
 しよが子節
 岩手(岩手)……………二七三
 須古踊(盆踊歌)
 長崎(南高來)……………八九
 しよんがいの踊(盆踊歌)
 三重(飯南)……………一九〇
 しよんがいの踊歌(盆踊歌)
 愛知(西春日井)……………三六
 しよんが節
 熊本(葦北)……………七〇〇
 鹿兒島(熊毛)……………七三八
 しよんがら節
 熊本(玉名)……………七〇二
 白鷺(豊年祭踊歌)
 鹿兒島(熊毛)……………七三
 白波(船歌)
 千葉(安房)……………一五七
 白熊歌
 大分(直入)……………三六
 長崎(東彼杵)……………七二
 鈴舞(神樂歌)
 新潟(北蒲原)……………二五
 すつたらげう
 徳島(阿波)……………五五
 漁歌
 宮崎(東臼杵)……………七三
 角力歌
 長崎(南高來)……………七二
 佐賀(西松浦)……………六六
 相撲取踊(盆踊歌)
 大分(西國東)……………六五
 炭焼又吾
 福岡(朝倉)……………六四
 住吉踊(盆踊歌)
 徳島(那賀)……………五二
 摺白歌
 千葉(安房、君津、市原、印旛)……………一五

製紙歌
三重(飯南)……………二五
節季候歌
廣島(賀茂)……………五〇四
福岡(福岡)……………六三〇
 (三井)……………六三二
錢太鼓節
佐賀(西松浦)……………六九
千歳ろー萬歳ろー
福岡(福岡)……………六四
 ぜんさん節
岩手(九戸)……………二七
千秋樂(盆踊歌)
岡山(都窪)……………四〇二
千代萬歳十二段
福岡(築上)……………六七
船頭歌
廣島(吳)……………五〇九
仙北山
岩手(上閉伊)……………二七

千松(盆神踊歌)
德島(名東)……………五九
せりふ
山形(北村山)……………三〇六

そ
表廻さん節
新潟(佐渡)……………二九
 そんそへ節
鹿兒島(熊毛)……………七六
 そんでこやー
岩手(上閉伊)……………二七
櫓のり歌
新潟(西頸城)……………二七
それ踊(盆踊歌)
大分(宇佐)……………五

たーらいさん(田植歌)
島根(能義)……………三五

大神樂
大分(下毛)……………六六
大園踊(盆踊歌)
三重(一志)……………一五
大奇本大踊歌
廣島(安佐)……………四九
大漁歌
神奈川(中)……………五九
長崎(南高來、南松浦)……………八四
 (北松浦)……………八六
千葉(安房、市原)……………一五九
三重(志摩)……………二二
香川……………五九
愛媛(越智、南宇和)……………六九
佐賀(東松浦)……………六七
鹿兒島(熊毛)……………三七
太鼓歌(風流歌)
福岡(三瀬)……………六九
 (祭禮)太鼓歌
廣島(比婆)……………四九

大黒(盆神踊歌)
德島(名東)……………六一
大黒歌
山形(北村山)……………六三
大黒まはし
長崎(南高來)……………六三
大黒舞
新潟(佐渡)……………六
香川……………五九
大黒舞(正月踊歌)
山形(最上)……………八二
大黒踊(盆踊歌)
德島(那賀)……………五三
大鼓田(田植歌)
廣島(賀茂、豊田)……………四三
大根種
千葉(香取)……………六
大鼓踊(盆踊歌)
三重(鈴鹿)……………八九
廣島(安佐)……………四九
太鼓踊歌

熊本(球磨)……………六五
鹿兒島(川邊)……………七七
大師和讃
三重(志摩)……………三三
大臣踊(盆踊歌)
德島(勝浦)……………五二
 (那賀)……………五三
大山歌(田植歌)
島根(大原)……………三五
大山上り(田植歌)
島根(仁多)……………三七
大念佛の歌(盆踊歌)
三重(志摩)……………五
大名行列
廣島(神石)……………五二
たい踊(正月踊歌)
山形(最上)……………六
田打歌
新潟(中魚沼、佐渡)……………六
千葉(香取、海上)……………四
岩手(九戸)……………五七

石川(風至)……………三四
湯治歌
山形(飽海)……………三四
田打男
福岡(三井)……………六二
唐箕歌
岡山(上房)……………四四
田植歌
京都(愛宕、宇治)……………一
 (織喜、南桑田、北桑田)……………二
 (船井、何鹿、加佐、與謝)……………三
 (中、竹野、熊野)……………四
神奈川(横濱、橋樹、都筑、久良岐、
 (三浦)……………三
 (鎌倉、高座、中)……………六
 (足柄下)……………七
長崎(南高來)……………六
 (北松浦)……………七
新潟(北蒲原、中蒲原)……………七
 (西蒲原)……………六

(東蒲原、古志、北魚沼、南魚沼)……………九
 (中魚沼)……………九
 (東頸城、中頸城、西頸城)……………一〇〇
 (岩船)……………一〇一
 埼玉(北足立、北葛飾)……………一〇九
 (南埼玉)……………一一〇
 千葉(安房、山武)……………一一四
 (市原)……………一一四
 (千葉)……………一一四
 (印旛)……………一一五
 (香取)……………一一六
 (海上)……………一一七
 (匝瑳)……………一一八
 茨城(久慈、行方、西茨城)……………一二六
 (西那珂)……………一二六
 群馬(勢多)……………一二七
 奈良(生駒、宇智、吉野)……………一二七
 三重(阿山、名賀、員辨)……………一二八
 (河藝、一志、志摩)……………一二九
 愛知(西春日井)……………一三〇

山梨(西山梨)……………一三五
 (西八代、南巨摩)……………一三五
 (北巨摩、中巨摩、南都留)……………一三七
 福島(南會津、北會津)……………一三五
 (雙葉、安達)……………一三五
 (安積)……………一五〇
 岩手(氣仙)……………一五〇
 (岩手、裨貫、西磐井)……………一五六
 (膽澤、江刺、九戸)……………一五九
 (上閉伊)……………一六〇
 青森(三戸)……………一七六
 山形(北村山、最上、西置賜)……………一七六
 (東置賜、飽海)……………一七八
 石川(石川、羽咋)……………一八四
 (鹿島)……………一八五
 (鳳至)……………一八六
 島根(能義)……………一八六
 (大原)……………一八八
 (簸川)……………一八八
 (仁多)……………一八八

(飯石)……………一八五
 (邑智)……………一八七
 (邇摩)……………一八七
 (美濃)……………一八七
 (知夫)……………一八七
 岡山(苫田、英田、久米)……………一八八
 (和氣、上道、上房)……………一九九
 (阿哲)……………二〇〇
 (川上)……………二〇一
 廣島(御調)……………二〇一
 (蘆品、神石)……………二〇三
 (甲奴)……………二〇七
 (比婆)……………二〇八
 (雙三)……………二〇九
 (佐伯、安藝)……………二〇九
 (山縣)……………二〇九
 (安佐)……………二〇九
 (高田)……………二〇九
 山口(大島)……………二〇九
 (玖珂)……………二〇九

(熊毛)……………二〇八
 (都濃)……………二〇九
 (佐波)……………二〇九
 (吉敷)……………二〇九
 (美禰、阿武)……………二〇九
 (大津)……………二〇九
 徳島(那賀)……………二〇九
 (板野、阿波、麻植、美馬)……………二〇九
 香川……………二〇九
 愛媛(温泉)……………二〇九
 (喜多、上浮穴)……………二〇九
 (南宇和、北宇和)……………二〇九
 福岡(田川)……………二〇九
 大分(宇佐)……………二〇九
 熊本(葦北、天草)……………二〇九
 (下益城)……………二〇九
 宮崎(西諸縣、東諸縣)……………二〇九
 鹿児島(熊毛)……………二〇九
 北海道(室蘭)……………二〇九
 田端節……………二〇九

山口(都濃)……………二〇八
 田植節……………二〇八
 鹿児島(始良、肝屬、熊毛)……………二〇八
 (揖宿、川邊)……………二〇八
 (日置)……………二〇八
 田植踊歌……………二〇八
 岩手(岩手、東磐井、西磐井)……………二〇八
 山形(北村山)……………二〇八
 (最上)……………二〇八
 田植歌……………二〇八
 青森(中津輕)……………二〇八
 高砂(中山踊のほほ人節)……………二〇八
 千葉(印旛)……………二〇八
 埼玉(北葛飾)……………二〇八
 田切歌……………二〇八
 石川(羽咋)……………二〇八
 山車曳歌……………二〇八
 山形(飽海)……………二〇八
 田端節……………二〇八

島根(大原)……………二〇八
 廣島(神石)……………二〇八
 徳島(勝浦、那賀)……………二〇八
 立舞歌……………二〇八
 廣島(甲奴)……………二〇八
 立踊歌……………二〇八
 廣島(甲奴)……………二〇八
 七夕歌……………二〇八
 三重(一志)……………二〇八
 種蒔歌……………二〇八
 千葉(市原)……………二〇八
 山形(北村山)……………二〇八
 田の神(田植歌)……………二〇八
 島根(能義)……………二〇八
 田の神おろしの次第(田植歌)……………二〇八
 島根(大原)……………二〇八
 田の神の屋敷譽め(田植歌)……………二〇八
 島根(能義)……………二〇八
 たんだ音頭……………二〇八
 京都(相樂)……………二〇八

鱈捕口説
山形(飽海)……………三三

ち

稚子舞歌〔松離子〕
福岡(福岡)……………六四
稚子行歌〔松離子〕
福岡(福岡)……………六五
兒踊歌〔土踊歌〕
鹿兒島(川邊)……………三四
地藏緣起〔盆踊歌〕
三重(安濃)……………一八六
地藏舞歌
岩手(上閉伊)……………二六六
地搗歌
神奈川(津久井)……………五〇
長崎(西杵彼)……………五七
〔東彼杵〕……………七七
〔南來高〕……………六六
埼玉(秩父)……………一三四

〔北葛飾〕……………一三五
千葉(香取)……………一五六
三重(三重、員辨)……………二〇四
〔安濃、度會〕……………二〇五
愛知(碧海、額田)……………二一六
山梨(南巨摩、南都留)……………二四一
岩手(稗貫、膽澤)……………二六九
山形(北村山)……………二六九
〔最上〕……………二九九
〔西置賜〕……………三〇〇
島根(能義)……………三一九
廣島(比婆)……………三二〇
山口(玖珂、熊毛、都濃)……………三三九
〔佐波〕……………三四一
〔吉敷〕……………三四三
〔阿武〕……………三四四
德島(名東)……………三五三
〔板野〕……………三五三
愛媛(松山)……………三六六
〔温泉〕……………三六七

〔上浮穴、西字和〕……………六〇八
〔伊豫、南字和〕……………六〇九
福岡(浮羽)……………六三一
熊本(玉名)……………六三七
〔上益城、阿蘇、八代〕……………六六八
〔葦北、球磨〕……………六八〇
〔天草、阿蘇〕……………六八一
宮崎(宮崎、兒湯)……………七一一
地方特有歌
神奈川(三浦)……………三三
三重(河藝)……………三三三
岡山(都窪)……………四〇六
廣島(廣島)……………五二二
佐賀(三養基)……………五七〇
熊本(宇土)……………七〇四
〔玉名〕……………七〇五
千早踊〔盆踊歌〕
廣島(豐田)……………四八七
長者の君
福岡(三井)……………六三三

長者踊〔盆踊歌〕

德島(那賀)……………五三三
ちやつきらい
神奈川(三浦)……………二七

茶摘歌

三重(鈴鹿)……………三五
岩手(膽澤)……………七〇
德島(那賀)……………五六

茶もみ歌

三重(志摩)……………三五
中原樂歌
熊本(阿蘇)……………六七五

忠臣藏踊〔盆踊歌〕

三重(一志)……………一五
千代萬歳十二段
福岡(築上)……………六七

ちりりん節

大分(玖珠)……………六五七

通常の盆踊歌

山形(飽海)……………二五五
つたがぶち
千葉(印旛)……………一五四

土堀歌

三重(志摩)……………二〇八
鼓踊〔盆踊歌〕
德島(那賀)……………五五五

網さら

鹿兒島(熊毛)……………七二五
網引歌
廣島(吳)……………五二〇

燕〔盆神踊歌〕

德島(名東)……………五六〇
鶴上踊〔盆踊歌〕
德島(勝浦)……………五六二

劍舞

新潟(東頸城)……………二六
岩手(江刺)……………二七一
劍舞〔神樂歌〕

新潟(北蒲原)……………一五

て
てつせん節〔盆踊歌〕

京都(北桑田)……………一〇
手傳職音頭
京都(紀伊)……………二五

鐵砲踊

岩手(江刺)……………二七三
てんから〔盆踊歌〕
岡山(都窪)……………四〇三

傳吉舞歌

新潟(北蒲原)……………二六
天神七代地神五代の神おろし〔地搗歌〕
熊本(阿蘇)……………六二

天神島歌

山口(阿武)……………五七
天神離子〔田打歌〕
新潟(中魚沼、佐渡)……………六

天照雨乞歌

天照雨乞歌

京都(天田)……………二六
 天竺和讃(盆踊歌)……………二六
 大分(宇佐)……………二六
 天保舞……………二六
 岩手(上閉伊)……………二七
 天王祭音頭……………二七
 三重(志摩)……………二八
 手踊(盆踊歌)……………二八
 廣島(御調)……………二九
 と
 どりさ節……………二九
 山形(最上)……………二九
 (東田川)……………三〇
 童謡……………三〇
 大分(大分)……………三〇
 東金節……………三〇
 千葉(安房)……………三一
 棟梁送音頭……………三一
 一京都(京都)……………三一
 年の始の繩なひ歌……………三三
 長崎(南高來)……………三三
 どりこいさし節……………三三
 埼玉(北葛飾)……………三四
 どりさり……………三四
 島根(知夫)……………三五
 土手普請歌……………三五
 埼玉(北葛飾)……………三七
 殿御踊(盆踊歌)……………三七
 徳島(那賀)……………三七
 殿さ……………三七
 神奈川(横濱)……………三三
 埼玉(北足立、入間、北葛飾)……………三三
 殿の御庭(盆踊歌)……………三三
 鹿兒島(熊毛)……………三三
 鈍太郎歌……………三三
 熊本(球磨)……………三四
 どんく節……………三四
 鹿兒島(熊毛)……………三六
 鳥さし……………三六
 苗代田の歌(田植歌)……………三六
 島根(仁多)……………三六
 苗取歌……………三六
 京都(何鹿、熊野)……………三六
 新潟(佐渡)……………三六
 茨城(久慈、行方)……………三六
 三重(志摩)……………三七
 山梨(南巨摩)……………三五
 島根(能義)……………三九
 (大原、仁多)……………三九
 (飯石)……………三九
 (邑智)……………三九
 (瀬摩)……………三九
 廣島(比婆、雙三、山縣)……………四一
 山口(阿武)……………四五
 鹿兒島(能毛)……………五三
 なんぢやい節(田植歌)……………五三
 廣島(雙三)……………五七
 南條踊……………五七
 山口(玖珂)……………五七
 長崎(南高來)……………九〇
 長い刀節……………九〇
 長崎(南高來)……………九〇
 長うた(田植歌)……………九〇
 廣島(比婆)……………九〇
 なかおくに節……………九〇
 岩手(氣仙、岩手)……………九〇
 長き夜節……………九〇
 山形(東田川)……………九〇
 ながし(盆踊歌)……………九〇
 奈良(南葛城)……………九〇
 中だち節……………九〇
 山形(最上)……………九〇
 中の調子(田植歌)……………九〇
 廣島(比婆)……………九〇
 中の拍子(田植歌)……………九〇
 廣島(比婆)……………九〇
 長持歌……………九〇

岩手(東磐井)……………二七
 三重(津)……………二五
 愛知(碧海)……………三三
 中山踊……………三三
 千葉(長生、山武)……………三三
 (海上)……………三三
 中ら歌(田植歌)……………三三
 廣島(比婆)……………三三
 流山歌……………三三
 熊本(八代)……………三七
 那須の與市(地搦歌)……………三七
 熊本(阿蘇)……………三七
 那須與市口説(盆踊歌)……………三七
 福岡(京都)……………三七
 なせ踊(盆踊歌)……………三七
 廣島(御調)……………三七
 なぞっけ節……………三七
 愛知(西春日井)……………三三
 名附祝歌……………三三
 熊本(葦北)……………三三
 苗代田の歌(田植歌)……………三六
 島根(仁多)……………三六
 苗取歌……………三六
 京都(何鹿、熊野)……………三六
 新潟(佐渡)……………三六
 茨城(久慈、行方)……………三六
 三重(志摩)……………三七
 山梨(南巨摩)……………三五
 島根(能義)……………三九
 (大原、仁多)……………三九
 (飯石)……………三九
 (邑智)……………三九
 (瀬摩)……………三九
 廣島(比婆、雙三、山縣)……………四一
 山口(阿武)……………四五
 鹿兒島(能毛)……………五三
 なんぢやい節(田植歌)……………五三
 廣島(雙三)……………五七
 南條踊……………五七
 山口(玖珂)……………五七
 なんやれ節……………三九
 三重(志摩)……………三九
 二歳踊歌(土踊歌)……………三五
 鹿兒島(始良)……………三五
 錦綺帳(郷神樂)……………三五
 福島(北會津)……………三五
 西の宮(船歌)……………三五
 千葉(安房)……………三五
 鉢沖揚歌……………三五
 北海道(宗谷)……………三五
 庭借歌(盆踊歌)……………三五
 廣島(豊田)……………三五
 大分(速見)……………三五
 新納忠元數へ歌……………三五
 鹿兒島(伊佐)……………三五
 人間和讃……………三五
 大分(宇佐)……………三五

ぬ

沼隈踊 廣島(沼隈).....四六

ね

姉さんまちく替歌 福岡(福岡).....四四
(滑稽)鼠口説(盆踊歌) 新潟(佐渡).....一〇八
念佛歌 茨城(久慈).....一六九
念佛和讃(盆踊歌) 大分(宇佐).....一六八
練り歌(田植歌) 廣島(比婆).....四六

の

のがし歌 千葉(印旛).....一六六

能地の浮鯛

廣島(豊田).....四〇九
のほほん節(中山踊) 千葉(長生,山武,海上).....二六

は

はいや節 長崎(南高来).....八
端歌(田植歌) 山口(阿武).....五五
坊盡(盆踊歌) 香川.....五八
棒踊 鹿兒島(始良,肝屬,熊毛).....七〇
(揖宿,川邊).....七三
(日置).....七三
棒踊歌 熊本(八代).....六九
(球磨).....六九
袴た(田植歌) 袴た(田植歌).....六九

山口(美禰)

萩住吉祭船歌 山口(阿武).....五七
馬喰歌 廣島(山縣).....五六
博勢節 京都(天田).....二五
波佐見節 長崎(東彼杵).....八七
柱立 三重(度會).....二〇六
柱建 熊本(阿蘇).....六一
(八代).....六四
(下益城).....六五
櫛摘歌 熊本(阿蘇).....六九
機織歌 長崎(南高来).....八七
群馬(山田).....七一

愛知(碧海,渥美).....三三
静岡(濱名).....三三
山梨(北都留).....三三
山口(大島).....五八
愛媛(松山).....六九
入調子(田植歌) 廣島(安佐).....四七
入幡くどき(船歌) 千葉(安房).....一五
初卯瀬 埼玉(北葛飾).....一六
初午歌 三重(志摩).....一七
初瀬 千葉(君津).....一五
初瀬街道筋歌 三重(名賀).....二五
はつちふぎ(福岡(企救).....二七
初春(船歌).....二七

千葉(安房)

花くどき(盆踊歌) 京都(與謝).....一〇
花田和讃(盆踊歌) 大分(宇佐).....六九
花匂ふ(盆踊歌) 福岡(鞍手).....六六
花の枝(地搦歌) 三重(員辨).....二五
花踊歌 京都(相樂).....三
はね踊 廣島(沼隈).....四六
跳踊音頭 廣島(蘆田).....四六
濱歌 岡山(兒島).....四〇五
番樂舞歌 山形(最上).....三〇一

ばんこ歌

廣島(雙三).....五〇八
ばんこ歌 島根(大原).....三九四
ばんだ歌 島根(仁多).....三九五
はんや歌 福岡(八女).....六三
早川(盆踊歌) 徳島(那賀).....五七
早口踊(盆踊歌) 廣島(安佐).....四八
流行歌 長崎(南高来).....八九
廣島(廣島).....五二
春駒 徳島(徳島).....五〇
春駒舞 新潟(佐渡).....二

ひ

彼岸獅子踊歌
 福島(北會津)……………二四八
 比丘尼(盆踊歌)
 大分(北海道)……………六五五
 肥後琵琶端歌
 熊本(葦北)……………六九六
 ひだのたくみ
 島根(能義)……………三三五
 人立(盆踊歌)
 三重(飯南)……………三〇〇
 ひとなぐれ
 島根(邇摩)……………三七七
 一人鳥追
 廣島(賀茂)……………四一〇
 姫子(祇園踊歌)
 三重(安濃)……………一八一
 姫子踊(盆踊歌)
 徳島(那賀)……………五五四

びやーろん歌
 長崎(西彼杵)……………六
 ひやま
 山形(飽海)……………三三
 ひやり踊
 神奈川(三浦)……………七
 平句
 廣島(蘆品)……………五〇
 晝まなぐれ(田植歌)
 島根(邇摩)……………三七六
 晝まもち(田植歌)
 山口(美禰)……………五三四
 晝飯前の歌(田植歌)
 島根(仁多)……………三五九
 ふ
 福神行歌(松灘子)
 福岡(福岡)……………六五
 福は内
 山形(最上)……………三〇四

福よし

熊本(熊本)……………六七一
 二つ拍子(盆踊歌)
 大分(西國東)……………六五三
 船祝歌
 鹿兒島(熊毛)……………七二五
 船入さいく節
 新潟(北蒲原)……………二八
 船歌
 神奈川(横濱、三浦)……………四
 (中)……………五九
 長崎(西彼杵)……………八二
 (南高來)……………八三
 新潟(中蒲原、岩船)……………一七
 千葉(安房)……………一五九
 三重(三重)……………二二
 島根(簸川)……………三九
 (邇摩)……………三九一
 (知夫)……………三九二
 山口(佐波)……………五四六

(阿武)……………五四七
 徳島(名東、海部)……………三七四
 香川……………五八九
 大分(下毛)……………六五七
 熊本(熊本)……………六八
 (飽託、宇土、八代)……………六九
 (葦北、天草)……………六〇
 宮崎(宮崎)……………七三
 (東臼杵)……………七三
 鹿兒島(熊毛)……………七四
 北海道(宗谷)……………七四
 (荻住吉祭)船歌
 山口(阿武)……………五七
 舟おろし歌
 山口(阿武)……………五四八
 鹿兒島(熊毛)……………七四
 (室子神社)船出歌
 三重(南牟婁)……………三三
 船乗初歌
 徳島(海部)……………五〇

愛媛(温泉)……………五九〇
 船の踊(盆踊歌)
 徳島(那賀)……………五八
 風流歌
 福岡(三潁)……………六九
 風流祭
 千葉(安房)……………一五一
 べーとー節(盆踊歌)
 新潟(中魚沼)……………一〇八
 辨慶踊
 鹿兒島(熊毛)……………三三
 へら踊歌
 鹿兒島(揖宿)……………七四〇
 ほ
 豊年盆踊
 山形(最上)……………二五
 豊年祭踊歌

鹿兒島(熊毛)……………七三一
 豊年踊歌
 岡山(真庭)……………四三
 蓬萊萬歳
 廣島(甲奴)……………四八
 捕鯨歌
 佐賀(東松浦)……………六七
 ほそり
 新潟(佐渡)……………二七
 螢狩
 熊本(天草)……………七四
 穂乗引
 鹿兒島(熊毛)……………七八
 ぼつちやらぶち
 千葉(印旛)……………一五
 佛舞
 鹿兒島(熊毛)……………七二〇
 盆神踊歌
 徳島(名東)……………五五八
 盆綱引歌

佐賀(西松浦)……………三〇三
 ぼんぼり節
 熊本(上益城)……………七〇三
 盆踊歌
 京都(京都)……………五
 (愛宕)……………七
 (相樂)……………九
 (北桑田、與謝)……………二〇
 (熊野)……………二二
 神奈川(横濱、三浦)……………四
 (鎌倉、高座)……………四
 (中)……………四
 (足柄下)……………四
 長崎(西彼杵)……………六
 (東彼杵)……………七
 (南高來)……………七
 (北松浦)……………七
 新潟(中蒲原)……………一〇三
 (中魚沼、刈羽)……………一〇五
 (東頸城、西頸城、佐渡)……………一〇六

埼玉(入間、比企、北埼玉)……………一三
 千葉(市原、印旛)……………一五
 茨城(行方)……………一六
 奈良(生駒、南葛城)……………一七
 (高市、宇智)……………一七
 (吉野)……………一八
 三重(三重)……………一八
 (安濃)……………一八
 (河藝、鈴鹿)……………一八
 (南牟婁、飯南、度會)……………一九
 (一志)……………一九
 (志摩)……………一九
 愛知(西春日井)……………二五
 山梨(東八代)……………二五
 (西八代、北巨摩)……………二六
 岩手(氣仙)……………二六
 (上閉伊)……………二六
 青森(中津輕)……………二七
 (南津輕、北津輕、上北、三戸)……………二七
 山形(北村山、最上)……………二八

(西置賜、飽海)……………二九
 島根(大原)……………二九
 (邑智)……………二九
 (知夫)……………二九
 岡山(久米、都窪)……………三〇
 (川上)……………三〇
 廣島(尾道、御調、山縣)……………三七
 (安佐)……………三七
 (賀茂)……………三七
 山口(都濃、佐波)……………三七
 德島(那賀、海部、麻植、勝浦)……………三七
 香川……………三七
 愛媛(宇麻、伊豫)……………三〇
 (西宇和、北宇和)……………三〇
 (越智)……………三〇
 (南宇和)……………三〇
 福岡(宗像)……………三三
 (築上、田川、三浦、鞍手)……………三三
 大分(直入)……………三三
 (宇佐)……………三三

(西國東)……………三〇
 (速見)……………三一
 (北海道)……………三二
 佐賀(西松浦)……………三二
 熊本(阿蘇)……………三三
 (八代)……………三三
 (球磨)……………三三
 宮崎(宮崎)……………三三
 (東諸縣、西臼杵)……………三三
 鹿児島(熊毛)……………三七
 (川邊、薩摩)……………三七
 北海道(函館、壽都、室蘭)……………三七
 ほめ
 德島(那賀)……………三五
 ほめ歌
 神奈川(横濱)……………三六
 褒め口上
 廣島(蘆品)……………五一
 ほめことば
 千葉(安房)……………六一

(夷隅)……………一六
 福島(北會津)……………一六
 ほめら
 德島(德島)……………一五
 まかしよ節(盆踊歌)
 眞鍮歌
 愛媛(喜多)……………一五
 馬子歌
 京都(葛野)……………一五
 熊本(球磨)……………一五
 孫八(盆神踊歌)
 德島(名東)……………一五
 十寸鏡(郷神樂)
 福島(北會津)……………一五
 またら
 佐賀(西松浦)……………一六
 またら節(祝の歌)

鹿児島(熊毛)……………三七
 まかせ節(盆踊歌)
 大分(宇佐、西國東)……………三三
 まかせる
 山形(東田川)……………三一
 松坂
 神奈川(横濱)……………三一
 新潟(中蒲原)……………二八
 廣島(比婆)……………三一
 松高節
 長崎(南高來)……………三八
 まつち工場歌
 北海道(室蘭)……………三五
 松離子
 福岡(福岡)……………三六
 松前節
 神奈川(足柄下)……………三九
 愛知(海東)……………三三
 松前節(木遣歌)
 宮崎(東臼杵)……………三二

み

的射歌
宮崎(西白杵)……………七四
間の歌(田植歌)
廣島(安佐)……………四九
舞歌
山口(阿武)……………五五
舞々
福岡(三井)……………六三
萬歲
福岡(北會津)……………四七
福岡(企救)……………六六
大分(下毛)……………六五
萬歲歌
愛媛(松山、温泉)……………五五
(千代)萬歲十二段
福岡(築上)……………六七
萬歲樂
廣島(甲奴)……………四八
豆子蒔
岩手(岩手)……………二七
御嶽歌
埼玉(秩父)……………二六
道行歌(盆踊歌)
廣島(豐田)……………四六
水波文句
鹿兒島(熊毛)……………七四
水取り
德島(板野)……………五六
三拍子(盆踊歌)
大分(西國、速見)……………六五
三拍子踊(盆踊歌)
三重(南牟婁)……………二九
香川……………五六
みつばし(盆踊歌)
大分(西國東)……………六三
皆一
島根(知夫)……………三七
都入歌(白太鼓歌)

熊本(葦北)……………六四
都地節
大分(直入)……………六七
都上(田植歌)
島根(仁多)……………五七
宮島踊歌
廣島(佐伯)……………四八

昔さんさ踊
岩手(岩手)……………二七
麥打歌
神奈川(都築、中)……………六
(足柄上、足柄下)……………四
埼玉(北足立、入間)……………三〇
(比企)……………三三
(北葛飾、秩父)……………三三
千葉(山武、印旛、匝瑳)……………四九
茨城(久慈)……………二六
奈良(宇智)……………二七

三重(河藝)……………一八
山梨(南都留、北都留)……………二九
岩手(氣仙)……………二六
(西磐井、膽澤、江刺)……………二五
山形(最上)……………二六
島根(簸川)……………三六
廣島(比婆)……………四七
(安佐)……………四七
德島(那賀)……………五五
麥押歌
岩手(氣仙)……………二六
麥扱歌
山口(阿武)……………五六
麥つき(田植歌)
山口(美禰)……………五五
麥搗歌
京都(南桑田)……………四
神奈川(都築、三浦)……………四〇
長崎(南高來)……………七
新潟(佐渡)……………一〇三

埼玉(入間)……………一三
千葉(市原、千葉、印旛、香取)……………二九
(海上、匝瑳)……………二五
静岡(田方)……………三三
山梨(南巨摩、南都留)……………三九
岩手(氣仙)……………三三
(膽澤)……………三六
山形(最上)……………二六
德島(勝浦)……………五五
(那賀、海部)……………五五
土龍打歌
長崎(西彼杵、北松浦)……………六
佐賀(神崎)……………六一
武者踊
熊本(八代)……………六三
棟上げ歌
京都(京都)……………三
(乙訓)……………二四
棟上餅搗歌
神奈川(足柄下)……………五

棟梁送音頭
京都(京都)……………三
室子神社船出歌
三重(南牟婁)……………三三

めい
福岡(三井)……………六三
目出度いな
長崎(南高來)……………六

目蓮(盆踊歌)
香川……………五七
餅搗歌
京都(北桑田)……………三
神奈川(鎌倉)……………五〇
(足柄下)……………五四
埼玉(入間)……………三四
静岡(磐田)……………三四

山梨(西八代)……………二四二
 岩手(岩手)……………二六七
 (西磐井、江刺)……………二六八
 山形(西置賜)……………二九七
 (東置賜)……………二九八
 阿山(川上)……………四〇四
 廣島(吳、賀茂)……………五〇四
 山口(熊毛)……………五〇六
 (佐波)……………五〇九
 香川……………五九九
 北海道(小樽)……………七四四
 元すり歌
 三重(三重)……………二二五
 廣島(比婆)……………五〇七
 物語
 山形(飽海)……………三三二
 物搦歌
 岩手(氣仙)……………三六七
 叙摺歌
 神奈川(三浦)……………四八

新潟(西頸城)……………二二
 靜岡(田方)……………一四
 岩手(氣仙、西磐井、膽澤、江刺)……………二六八
 山形(最上)……………二九七
 石川(羽咋)……………三三六
 (鹿島、鳳至)……………三八
 德島(勝浦、那賀、海部)……………五七
 (麻植)……………五七
 熊本(上益城、阿蘇)……………六六
 (下益城)……………六七

や
 やいらすり
 岩手(上閉伊)……………二七
 彌市くどき(地搦歌)
 熊本(八代)……………六四
 屋形踊(盆踊歌)
 德島(那賀)……………五六
 八株挿(田植歌)
 島根(能義)……………三三

焼米搦歌
 神奈川(橋樹、久良岐)……………元
 (都筑、三浦、鎌倉)……………三
 (高座、中)……………三
 厄拂ひ
 新潟(佐波)……………三
 三重(阿山)……………二〇三
 愛知(西春日井)……………三三
 八島合戦(盆踊歌)
 愛媛(北字和)……………六四
 やすとい
 山形(北村山)……………三〇三
 やすなくそき(盆踊歌)
 大分(北海道)……………六五
 奴歌
 岩手(江刺)……………三四
 (祭禮)奴歌
 廣島(賀茂)……………四七
 奴人丈幣振(風流歌)
 福岡(三浦)……………六九

やつちき音頭(盆踊歌)
 京都(相樂)……………九
 やつちよ、節替歌
 福岡(福岡)……………六三
 やつとなんこ
 福島(企救)……………六七
 やつとこな節
 德島(那賀)……………五八
 八百物づくし
 德島(阿波)……………五七
 山歌
 青森(中津輕)……………二七
 (三月)……………二〇
 山口踊
 鹿兒島(熊毛)……………七
 山田の歌(田植歌)
 島根(仁多)……………三四
 山づくし(盆踊歌)
 廣島(蘆品)……………四八
 大和踊(盆踊歌)……………四八

三重(南牟婁)……………二〇
 山の神勸進歌
 三重(志摩)……………二〇
 山車曳歌
 山形(飽海)……………二六
 山詣踊(盆踊歌)
 三重(一志)……………二二
 山みろ節(盆踊歌)
 新潟(東頸城、西頸城)……………一〇八
 やんそれさ(盆踊歌)
 大分(西國東)……………七一
 やんれしよ節(粉挽歌)
 大分(東國東)……………六六
 やんれ節
 德島(那賀)……………五五
 鎗踊(盆踊歌)
 廣島(豊田)……………四七
 やれ〜な一節(草取歌)
 山梨(北巨摩)……………三八

遊摺部歌
 山形(飽海)……………三三
 夕しのび(田植歌)
 島根(邇摩)……………三七
 弓なぐれ(田植歌)
 島根(邇摩)……………三〇
 由良の港(踏鞠歌)
 德島(那賀)……………五六
 ゆり〜節
 岩手(上閉伊)……………七六

よ
 よいこの節
 三重(志摩)……………二九
 (度會)……………三〇
 (南牟婁)……………三三
 鹿兒島(熊毛)……………七九
 よいさかにや節

長崎(西彼杵)……………七
 よいやさ節
 新潟(東頸城)……………一〇八
 よいやな
 愛媛(越智)……………六三
 よいやな節
 大分(直入)……………六六
 よいやな一節
 熊本(阿蘇)……………六九
 四株挿(田植歌)……………三三
 島根(能義)……………三三
 四株挿練歌(田植歌)……………三三
 島根(能義)……………三三
 よさ節
 三重(志摩)……………三九
 よされ節
 青森(中津輕、北津輕、三戸)……………三六
 よしあし節
 山形(東田川)……………三三
 吉井冷泉歌……………三三

福岡(糸島)……………六三
 世の中(盆踊歌)……………一八
 三重(安濃)……………一九
 (飯南)……………一九
 よんご節
 長崎(南高來)……………九
 嫁入歌
 熊本(玉名)……………六六
 頼朝流れ(田植歌)……………三三
 島根(瀬摩)……………三三
 頼朝のだん(田植歌)……………三三
 廣島(神石)……………四五
 よろこん節
 鹿兒島(熊毛)……………七
 老人くどき
 新潟(新潟)……………二七
 羅城門(地搦歌)……………二五
 三重(度會)……………二五

流行歌
 長崎(南高來)……………八九
 廣島(廣島)……………五二
 琉球歌
 熊本(熊本)……………七一
 琉球人節
 鹿兒島(揖宿)……………七一
 綸子祭燈籠踊歌
 京都(愛宕)……………二
 靈汗地藏和讃
 三重(志摩)……………三三
 靈光(鄉神樂)……………三九
 福島(北會津)……………三九
 れそ踊(盆踊歌)……………三五
 大分(宇佐、西國東)……………三五

ろ

六調子
 鹿兒島(熊毛)……………七六
 六調子(田植歌)……………七六
 廣島(安佐)……………四九
 六調子(盆踊歌)……………四九
 長崎(北松浦)……………七
 大分(西國東)……………六五
 ……
 宮崎(西諸縣)……………七七
 六拍子
 大分(宇佐)……………六九
 鱸漕節
 三重(三重)……………三一
 わ
 若殿踊(盆踊歌)……………六六
 徳島(那賀)……………六六
 綿打歌……………六六

る

山梨(甲府、東山梨)……………三三
 (東八代、南巨摩)……………三三
 井戸突き歌
 熊本(熊本)……………六八
 亥の子
 千葉(海上)……………一五
 亥子歌
 廣島(廣島、安藝)……………五三
 愛媛(伊豫、西宇和)……………六五
 (北宇和)……………六六
 大分(北海道)……………六六
 佐賀(西松浦)……………六三
 亥子餅搦歌
 三重(名賀)……………三三
 宮崎(宮崎)……………七〇
 亥の日歌
 長崎(南高來)……………七四

を

回向歌
 岩手(氣仙)……………二七
 餌差音頭
 徳島(美馬)……………五七
 越後甚句
 新潟(三島)……………一九
 (佐渡)……………二〇
 烏帽子踊(盆踊歌)……………五五
 徳島(那賀)……………五五
 を
 むげ、節
 新潟(北蒲原)……………一八
 福島(伊達、大沼)……………三五
 山形(北村山、最上)……………三九
 (東田川)……………三〇

正誤

五頁上二行	桑田郡	南桑田郡
六五頁上八行	屋方	屋形
同上七行	目出たいいの	目出たいの
六六頁上七行	高來郡	南高來郡
同 下一三行	松浦郡	北松浦郡
六七頁下一一行	東被杵郡	東被杵郡
六八頁下三行	雨乞浮立	雨乞風流
八四頁上九行		南高來郡を脱す
同 下七行		南松浦郡を脱す
八六頁上六行		以下十二行八四頁
九三頁上一〇行	役拂	厄拂
一五一頁下一三行	ふりよ一祭	風流祭
一七一頁下八行	字智郡	字智郡
一七三頁上一一行	南葛飾郡	南葛城郡
二〇三頁上八行	役拂	厄拂
二〇五頁下一五行	羅將門	羅城門

誤

正

南桑田郡
屋形
目出たいの
南高來郡
北松浦郡
東被杵郡
雨乞風流
南高來郡を脱す
南松浦郡を脱す
以下十二行八四頁
大漁歌の終へ入る

二一五頁上一二行	三重縣	三重郡
二二八頁上九行	粉引	粉挽
二四〇頁上二行	東八代部	東八代郡
四〇二頁下九行	兒島郡	兒島郡
四一二頁上一八行	御調縣	御調郡
四六六頁下一六行	酒屋節	酒屋節
五七〇頁上七行	くづし	くづし
六五五頁下一行	道満	道満
六六一頁上九行	大分縣	大分郡
六七五頁下三行	珠磨郡	球磨郡

一五一頁下一三行ふりよ一祭につき報告者の臆説
あれど、「房總志料」に「安房國長狹郡不動の祭は七
月七日なり。ふりうといひて、村落組を立て二十
七番を別ち、何れも越後獅子を象り舞ふ。ふりう
は風流なりと。里見氏開國已前よりの俗なりと云
ふ。おなかには古言残りたり。」とあれば、風流の
轉訛なること著し。是によれば、六八頁下三行に
雨乞浮立とあるも、亦風流なるべし。

大大大大大大
正正正正正正
四四三三三三
年年年年年年
四二十九九九
月月月月月月
二 二 二
一 十 九
十 十 二
日日日日日日
六五四三再發印
版版版版版
發發發發發
行行行行行刷

不 許
複 製

發 行 所

文 部 省

俚 謠 集

定價金壹圓貳拾錢

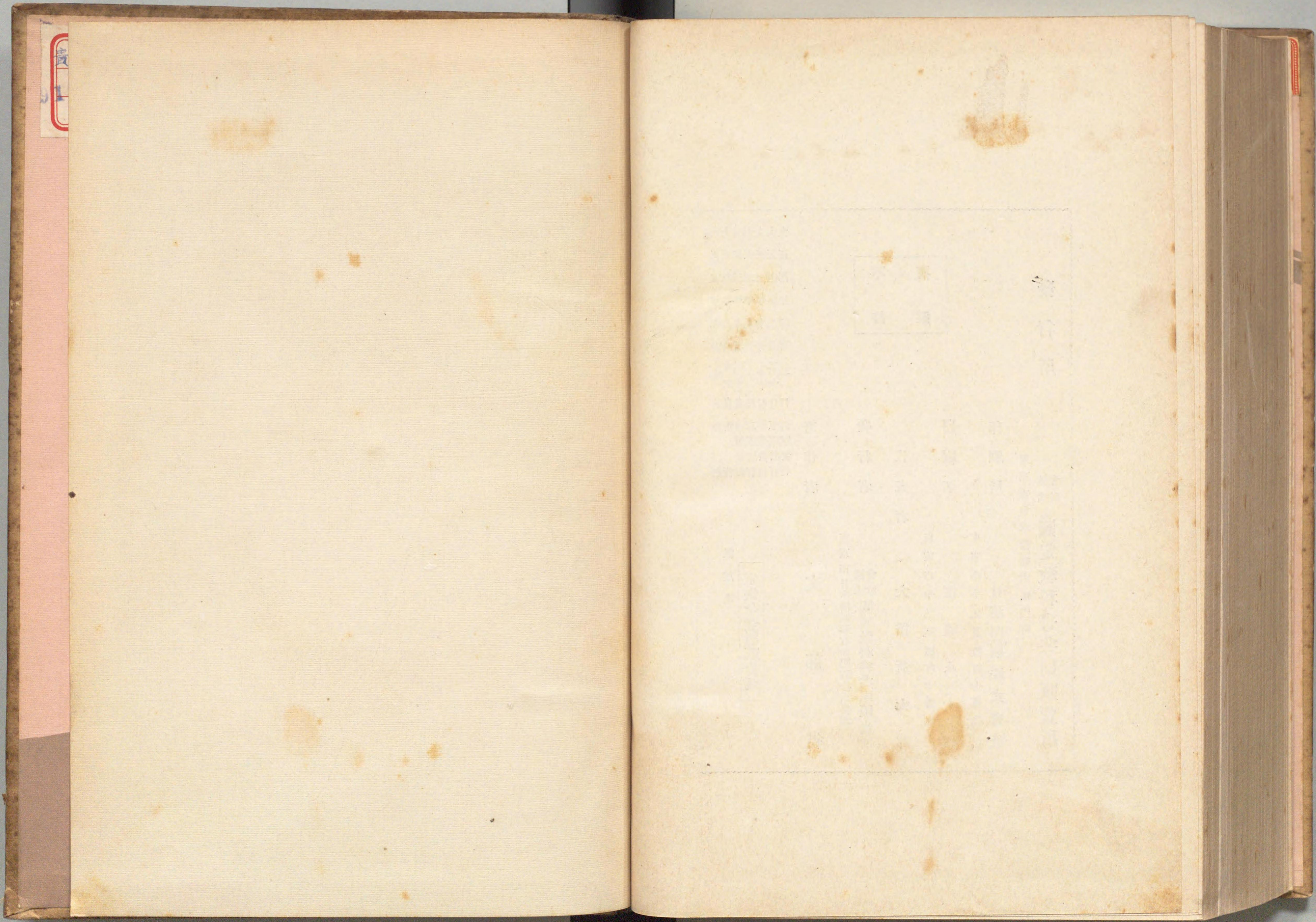
東京市日本橋區新右衛門町拾六番地
株式會社 國定教科書共同販賣所

發 行 者
代 表 者
大 橋 新 太 郎

東京市牛込區榎町七番地
渡 邊 八 太 郎

印 刷 者
東京市牛込區榎町七番地
日清印刷株式會社

東京市日本橋新右衛門町
株式會社 國定教科書共同販賣所



廣
北

貴族院
11-9



