

羽前	生國	年	七年未滿		七年以上十二年未滿		十二年以上十六年未滿		十六年以上二十年未滿		二十年以上三十年未滿		三十年以上四十年未滿		四十年以上五十年未滿		五十年以上六十年未滿		六十一年以上		不詳	合
			男	女	男	女	男	女	男	女	男	女	男	女	男	女	男	女	男	女		
			計	計	計	計	計	計	計	計	計	計	計	計	計	計	計	計	計	計		
東小國分署	計	三	二	四	一	一	二	一	一	二	一	一	一	一	一	一	一	一	一	一	一	七
長井警察署	計	二	二	二	二	二	二	二	二	二	二	二	二	二	二	二	二	二	二	二	二	二
荒砥分署	計	二	二	二	二	二	二	二	二	二	二	二	二	二	二	二	二	二	二	二	二	二
小國本分署	計	一	一	一	一	一	一	一	一	一	一	一	一	一	一	一	一	一	一	一	一	一
宮内分署	計	一	一	一	一	一	一	一	一	一	一	一	一	一	一	一	一	一	一	一	一	一
寒河江警察署	計	五	一	一	一	一	一	一	一	一	一	一	一	一	一	一	一	一	一	一	一	五
谷地分署	計	四	三	二	一	一	一	一	一	一	一	一	一	一	一	一	一	一	一	一	一	四
左澤分署	計	四	三	二	一	一	一	一	一	一	一	一	一	一	一	一	一	一	一	一	一	四
楯岡警察署	計	八	二	一	一	一	一	一	一	一	一	一	一	一	一	一	一	一	一	一	一	八
尾花澤分署	計	七	一	一	一	一	一	一	一	一	一	一	一	一	一	一	一	一	一	一	一	七
計	計	二八六	七二	一〇七	四一	九二	一〇九	八四	六二	四三	三〇	二二	一六	一三	一〇	八	六	五	四	三	三	二八六
東小國分署	計	三	二	四	一	一	二	一	一	二	一	一	一	一	一	一	一	一	一	一	一	七
長井警察署	計	二	二	二	二	二	二	二	二	二	二	二	二	二	二	二	二	二	二	二	二	二
荒砥分署	計	二	二	二	二	二	二	二	二	二	二	二	二	二	二	二	二	二	二	二	二	二
小國本分署	計	一	一	一	一	一	一	一	一	一	一	一	一	一	一	一	一	一	一	一	一	一
宮内分署	計	一	一	一	一	一	一	一	一	一	一	一	一	一	一	一	一	一	一	一	一	一
寒河江警察署	計	五	一	一	一	一	一	一	一	一	一	一	一	一	一	一	一	一	一	一	一	五
谷地分署	計	四	三	二	一	一	一	一	一	一	一	一	一	一	一	一	一	一	一	一	一	四
左澤分署	計	四	三	二	一	一	一	一	一	一	一	一	一	一	一	一	一	一	一	一	一	四
楯岡警察署	計	八	二	一	一	一	一	一	一	一	一	一	一	一	一	一	一	一	一	一	一	八
尾花澤分署	計	七	一	一	一	一	一	一	一	一	一	一	一	一	一	一	一	一	一	一	一	七
計	計	二八六	七二	一〇七	四一	九二	一〇九	八四	六二	四三	三〇	二二	一六	一三	一〇	八	六	五	四	三	三	二八六

乞丐ノ生國年齡

羽前	生國	年	七年未滿		七年以上十二年未滿		十二年以上十六年未滿		十六年以上二十年未滿		二十年以上三十年未滿		三十年以上四十年未滿		四十年以上五十年未滿		五十年以上六十年未滿		六十一年以上		不詳	合
			男	女	男	女	男	女	男	女	男	女	男	女	男	女	男	女	男	女		
			計	計	計	計	計	計	計	計	計	計	計	計	計	計	計	計	計	計		
天童分署	計	五	一	一	一	一	一	一	一	一	一	一	一	一	一	一	一	一	一	一	一	五
米澤警察署	計	六	一	一	一	一	一	一	一	一	一	一	一	一	一	一	一	一	一	一	一	六
高田分署	計	八	一	一	一	一	一	一	一	一	一	一	一	一	一	一	一	一	一	一	一	八
赤湯分署	計	一	一	一	一	一	一	一	一	一	一	一	一	一	一	一	一	一	一	一	一	一
小松分署	計	一	一	一	一	一	一	一	一	一	一	一	一	一	一	一	一	一	一	一	一	一
鶴岡警察署	計	三	一	一	一	一	一	一	一	一	一	一	一	一	一	一	一	一	一	一	一	三
豐浦分署	計	二	一	一	一	一	一	一	一	一	一	一	一	一	一	一	一	一	一	一	一	二
狩川分署	計	一	一	一	一	一	一	一	一	一	一	一	一	一	一	一	一	一	一	一	一	一
大山分署	計	一	一	一	一	一	一	一	一	一	一	一	一	一	一	一	一	一	一	一	一	一
新堀分署	計	一	一	一	一	一	一	一	一	一	一	一	一	一	一	一	一	一	一	一	一	一
藤島分署	計	一	一	一	一	一	一	一	一	一	一	一	一	一	一	一	一	一	一	一	一	一
源田警察署	計	四	一	一	一	一	一	一	一	一	一	一	一	一	一	一	一	一	一	一	一	四
吹浦分署	計	一	一	一	一	一	一	一	一	一	一	一	一	一	一	一	一	一	一	一	一	一
松嶺分署	計	一	一	一	一	一	一	一	一	一	一	一	一	一	一	一	一	一	一	一	一	一
新庄警察署	計	二	一	一	一	一	一	一	一	一	一	一	一	一	一	一	一	一	一	一	一	二
金山分署	計	一	一	一	一	一	一	一	一	一	一	一	一	一	一	一	一	一	一	一	一	一
計	計	二〇	五	一〇	四	一〇	八	六	五	四	三	二	二	一	一	一	一	一	一	一	一	二〇

署種別	令狀		勾引狀		勾留狀		收監狀		逮捕狀		民事引立		合計	
	執行	不執行	執行	不執行	執行	不執行	執行	不執行	執行	不執行	執行	不執行	執行	不執行
金山分署			△九一	△四九									△九五	△四九
新庄警察署			△七二	△七二									△七五	△七二
計	△三	△三	△三	△三	△三	△三	△三	△三	△三	△三	△三	△三	△三	△三
松嶺分署			△三	△三									△三	△三
吹浦分署			△三	△三									△三	△三
酒田警察署			△三	△三									△三	△三
計	△三	△三	△三	△三	△三	△三	△三	△三	△三	△三	△三	△三	△三	△三
藤島分署			△三	△三									△三	△三
新堀分署			△三	△三									△三	△三
大山分署			△三	△三									△三	△三
狩川分署			△三	△三									△三	△三
豊浦分署			△三	△三									△三	△三
窪岡警察署			△三	△三									△三	△三
計	△三	△三	△三	△三	△三	△三	△三	△三	△三	△三	△三	△三	△三	△三
小松分署			△三	△三									△三	△三
赤湯分署			△三	△三									△三	△三
高島分署			△三	△三									△三	△三
米澤警察署			△三	△三									△三	△三
計	△三	△三	△三	△三	△三	△三	△三	△三	△三	△三	△三	△三	△三	△三
天童分署			△三	△三									△三	△三

署種別	令狀		勾引狀		勾留狀		收監狀		逮捕狀		民事引立		合計	
	執行	不執行	執行	不執行	執行	不執行	執行	不執行	執行	不執行	執行	不執行	執行	不執行
上山分署	△二	△一												
山形警察署	△二	△一												
計	△二	△一												
合	二	一												
不詳														
北見														
石狩														
後志														
渡島														
石見														
安藝														
出雲														
豊後														
筑後														
筑前														
備後														
合	二	一												
不詳														
北見														
石狩														
後志														
渡島														
石見														
安藝														
出雲														
豊後														
筑後														
筑前														
備後														
合	二	一												
不詳														
北見														
石狩														
後志														
渡島														
石見														
安藝														
出雲														
豊後														
筑後														
筑前														
備後														
合	二	一												

令狀

本表ノ登記ハ檢事及豫審判事ノ發シタルモノニシテ
朱記ハ警察署及分署ニ於テ發シタルモノナリ

署種	山形警察署	上ノ山分署	天童分署	米澤警察署	高島分署	赤湯分署	小松分署	小計	崔岡警察署	豐浦分署	狩川分署	大山分署	新堀分署	藤島分署	酒田警察署	吹浦分署	松嶺分署	計
計	625	336	331	621	187	198	77	1,083	365	55	126	140	133	67	506	31	75	622
告訴	48	14	15	29	3	15	1	57	66	55	10	2	10	1	71	1	16	88
告發	8	4	6	1	1	1	1	1	3	1	1	3	1	1	5	1	1	5
強盜	2	1	1	1	1	1	1	1	1	1	1	1	1	1	2	1	1	2
放火	1	1	1	1	1	1	1	1	1	1	1	1	1	1	1	1	1	1
其他	2	1	2	3	0	2	2	7	7	1	2	2	2	2	5	3	3	8
合計	22	10	18	33	10	4	2	37	40	4	2	2	2	2	22	7	7	38
檢	24	33	36	51	12	24	11	61	41	4	2	5	3	3	33	7	13	53
死	10	2	7	5	3	1	2	11	1	1	1	2	1	1	6	1	1	6
溺	24	12	16	9	2	3	7	22	2	3	4	8	5	2	20	5	2	27
死	2	4	5	10	1	2	1	13	7	5	1	3	1	1	11	2	2	15
其他	22	18	20	24	5	6	1	55	20	9	6	13	6	4	37	7	4	48
合計	96	84	100	124	24	55	10	188	84	49	20	33	22	18	106	23	26	185
說諭	9	1	1	2	1	2	2	13	2	1	3	9	2	2	14	3	3	15

署種	東小國分署	計	長井警察署	荒砥分署	小國本分署	宮内分署	寒河江警察署	谷地分署	左澤分署	楯岡警察署	尾花澤分署	計	合計
計	12	12	11	15	12	11	11	15	12	12	11	12	11
告訴	1	1	1	1	1	1	1	1	1	1	1	1	1
告發	1	1	1	1	1	1	1	1	1	1	1	1	1
強盜	1	1	1	1	1	1	1	1	1	1	1	1	1
放火	1	1	1	1	1	1	1	1	1	1	1	1	1
其他	1	1	1	1	1	1	1	1	1	1	1	1	1
合計	6	6	6	6	6	6	6	6	6	6	6	6	6
檢	11	11	11	11	11	11	11	11	11	11	11	11	11
死	1	1	1	1	1	1	1	1	1	1	1	1	1
溺	1	1	1	1	1	1	1	1	1	1	1	1	1
死	1	1	1	1	1	1	1	1	1	1	1	1	1
其他	1	1	1	1	1	1	1	1	1	1	1	1	1
合計	4	4	4	4	4	4	4	4	4	4	4	4	4
說諭	1	1	1	1	1	1	1	1	1	1	1	1	1

告訴告發及檢證檢視度數說諭願件數

監視人員

合 計		附 加												移 動 別	
		年 間						本 年							
		計		其 他		他府縣ヨリ入住セシ者		新ニ執行セシ者		前年ヨリ越人員					
輕 罪	重 罪	輕 罪	重 罪	輕 罪	重 罪	輕 罪	重 罪	輕 罪	重 罪	輕 罪	重 罪	輕 罪	重 罪		
女	男	女	男	女	男	女	男	女	男	女	男	女	男	女	男
八	一八六	一	八	一〇八	一	一	三	八	一〇四	一	一	七	七八	警察署	山形
一五	一八	一三	八九	一	三	二	二	八	八四	二	二	二	二九	警察署	米澤
一五	一三三	一	一一	九七	一	六	一	一一	九一	四	四	四	三六	警察署	准岡
八	一〇〇	五	八七	一	三	一	一	五	八四	三	三	三	三三	警察署	酒田
一三	六五	九	四五	一	一	二	九	四	四三	四	四	四	二〇	警察署	新庄
五	八二	四	六三	一	二	一	四	六	六〇	一	一	一	一九	警察署	長井
六	五一	五	三七	一	一	一	五	三	三三	一	一	一	一四	警察署	寒河江
六	六七	五	四五	一	一	一	五	五	四五	一	一	一	二二	警察署	楯岡
七	八〇	一	六〇	一	一	一	八	五	五九	一	一	一	二二	合計	

合 計	尾花澤分署	楯岡警察署	左澤分署	谷地分署	寒河江警察署	計	宮内分署	小國本分署	荒砥分署	長井警察署	計	東小國分署	金山分署	新庄警察署	計	松嶺分署
四一	一六	八	八								八			八		
三	二	一	一								一			一		
一七	四	二	二													
四	四	二	二													
一四二	三六	一八	一八								三〇		一六	一四	六	
六											一		一			
八〇	四	二	二								一三		三	一〇	五	
三																
五〇	五	三	二	一	一		一			一	一九	六	六	七		
九											三	一	一	一		
一〇九	一八七	六〇	二七	四一		四一	三五	一		三	七八	一	三	七	五九	二
一〇五	一三	二	一一	一		一					四			四	四九	
一三三	三三	六一	一六〇	五一	一五	三三	三三	二〇	二〇	二八	七四	四二	一一	二二	一九	二六
七五	一四	三	一一	七	七		六	一		一	四	四	三	一	一〇	
二八九	二六	三三	四	一一	六	五	三	四	二	二五	二	二九	八	一六	五	二五
一三	三	二	一									三	一	一	四	一
二七〇	四九九	一七六	三三三	一〇五	二八	五五	二〇四	一六	二四	五三	一一	二九	二六	五六	一三七	一六
二一八	三六	一〇	二六	八	七	一	六	一	一	一	四	一六	二	六	八	六三
三〇〇	五三五	一八六	三九九	一一三	三三	五五	二二〇	一七	二四	五四	一一五	三三	二八	六二	一四五	二八

種別	署目	軍		銃		獵		合計	職	獵	遊	獵	合計
		洋形	和形	計	洋形	和形	計						
山形警察署	上ノ山分署	一六九	六九	二三八	一七八	四八二	六六〇	八八九	九〇	九〇	九〇	九〇	九〇
天童分署	計	三三三	三〇	六三三	二八	一三四	一六二	一六三	三九	三九	三九	三九	三九
米澤警察署	計	三三三	一〇〇	三〇三	三三	三三四	一〇七〇	一三七一	一六二	一六二	一六二	一六二	一六二
高島分署	計	三三	五〇	一八一	六五	八六	一五一	三三三	五六	五六	五六	五六	五六
赤湯分署	計	一四	一一	一四	一一	八八	九九	一一三	一一	一一	一一	一一	一一
小松分署	計	四	一一	五	一一	四二	五四	五九	七	七	七	七	七
鶴岡警察署	計	一五二	六二	二一四	九一	二五七	三〇八	三六二	八八	八八	八八	八八	八八
豐浦分署	計	一〇	一五	六〇〇	二八七	一七二	四五九	一〇五九	一〇七	一〇七	一〇七	一〇七	一〇七
狩川分署	計	三	一	一一	九	一四	三三	三三	八	八	八	八	八
大山分署	計	一	三	三	二八	二八	五九	五九	二二	二二	二二	二二	二二
新堀分署	計	一八	六	二四	三七	二七	五四	七八	一四	一四	一四	一四	一四
藤島分署	計	一九	三	二二	一六	二六	四二	六四	二	二	二	二	二
酒田警察署	計	六三五	三四	六六九	三九五	二七二	六六七	一三三六	一六四	一六四	一六四	一六四	一六四
吹浦分署	計	一三	二	一四	一〇	一八	二五	二七	三	三	三	三	三
合計		一七三	一七	一九〇	一七	二〇七	二一七	二二四	三六	三六	三六	三六	三六
合計		一七三	一七	一九〇	一七	二〇七	二一七	二二四	三六	三六	三六	三六	三六

五十五

本年末日ノ現員	刑 監 視													
	本 年 間													
	計	其 他	死亡セシ者	逃亡セシ者	監規規則ニ違背セシ者 (逃亡セシ者ヲ除ク)	執行中犯罪ニヨリ刑ヲ 受ケシ者	他府縣へ出住セシ者	満期ニナリシ者	輕罪	輕罪	輕罪	輕罪		
	輕罪	重罪	輕罪	輕罪	輕罪	輕罪	輕罪	輕罪	輕罪	輕罪	輕罪	輕罪	輕罪	
	女	男	女	男	女	男	女	男	女	男	女	男	女	男
	一〇七	一	八	七九	一	一	四	一	一	一	八	一	二	五〇
	八	三六	七	八二	一	一	五	一	一	一	二	一	一	五一
	五	五三	〇	八〇	一	〇	二	一	三	一	九	一	一	五二
	三	三九	五	六一	一	九	一	一	五	一	四	一	一	四二
	八	一七	五	四八	一	一	一	一	一	一	四	一	一	四一
	二	三〇	三	五二	一	六	一	三	一	三	一	一	一	三八
	二	二八	四	三三	一	一	三	一	一	一	一	一	一	三〇
	三	一	三	五二	一	一	四	一	一	一	七	一	一	三九
	三	三三	一	四七	一	一	四	一	一	一	四	一	一	三三

民有ノ銃砲及職遊獵人員

其一 十二月三十一日現在

五十四

合 計	尾花澤分署	楯岡警察署	左澤分署	寒河江警察署	谷地分署	宮内分署	小國本分署	荒砥分署	長井警察署	東小國分署	金山分署	新庄警察署	松嶺分署	計	
														洋形	和形
一、五二五	二〇	六	一四	八	一九	七	一〇	八八	一一	二二	二二	二二	二二	七	二〇
四〇三	二九	三	二六	一一	二八	七	三三	五四	二〇	一六	一六	一六	二〇	九七	二〇
一、九二八	四九	九	四〇	一九	四七	一四	三三	一四二	三三	三九	一六	二三八	一四九	九七	九七
一、三三七	九〇	五	三六	一一	一五	七	一	三五	六一	九一	八	六五	三〇二	七二	
二、九九三	三三	一〇	三三	一四	三八	八	五九	四一	九六	三九	四三	一七九	三九〇	九〇	
四、三三〇	四一	一五	二五	二五	五三	九	六〇	七六	一五七	三三〇	五	二四四	六九二	一六一	
六、二五八	四六	一六	二九	一〇〇	一九二	一〇	一〇九	二二八	一七九	五六八	五	四八二	八四一	二五八	
九六七	四七	二	三	六	一五	一	三一	三三	五〇	一〇九	二九	三三	一九八	四九	
三	一	一	一	一	一	一	一	一	一	一	一	一	一	一	
九七〇	四七	二	三	六	一五	一	一一	三三	五一	一〇九	二九	三三	一九八	四九	

民有ノ銃砲及職遊獵人員 其二十二月三十一日現在

郡市別	軍		銃		獵		合計	職	遊	獵	合計
	洋形	和形	計	洋形	和形	計					
山形市	六五	二六	九一	七九	一四	九三	一八四	三五			三五
米澤市	一一三	四〇	一五三	四二	二四	六六	二一九	三七			三七
南村山郡	七九	一五	九四	一〇三	二四	四〇二	四九六	七一			七一
東村山郡	五八	五九	一一七	五二	五三	五七五	六九二	五六			五六
西村山郡	五一	五五	一〇六	三〇	三九〇	四二〇	五二六	六七			六七
北村山郡	二〇	二九	四九	九〇	三三三	四一五	四六四	四七			四七
最上郡	三三三	一六	三三八	九一	三三九	三三〇	五六八	一〇九			一〇九
飽海郡	二六	三三	一四九	三〇二	三九〇	六九二	八四一	一九八			一九八
東田川郡	八四	二五	一〇九	一一一	一三五	二四六	三三五	四六			四六
西田川郡	五五一	九	五六〇	二八四	二二七	四一一	九八二	一一八			一一八
南置賜郡	三三	一〇	三三二	二五	一〇〇	一三二	一五七	二二			二二
東置賜郡	二六	二一	四七	四〇	二四五	二八五	三三三	六八			六八
西置賜郡	一〇八	七五	一八三	八八	一七二	二六〇	四四三	九三			九三
合計	一、五二五	四〇三	一、九二八	一、三三七	二、九九三	四、三三〇	六、二五八	九六七	三		九七〇

銃砲火藥類免許商賣買高 其一

署別	目	買入				賣却				
		軍銃	霰銃	火藥	彈藥	雷管	軍銃	霰銃	火藥	彈藥
山形警察署		四	四〇	二四八,六四〇	二五〇	五	五四	八八,五四五	一三五〇	三八,五九〇
上ノ山分署			三〇〇〇		二,二〇〇			三,三〇〇		一,三五〇
天童分署										
計		四	四〇	二四八,六四〇	二五〇	五	五四	八八,五四五	一三五〇	三八,五九〇
米澤警察署		二	一六	九三,八七〇			一四	一〇三,五九〇		二六,五七〇
高畠分署										
赤湯分署										
小松分署			一六	九三,八七〇			一四	一〇三,五九〇		二六,五七〇
計		二	一六	九三,八七〇			一四	一〇三,五九〇		二六,五七〇
鶴岡警察署		一	四	三六四,〇〇〇			九	三七五,〇一九		九,二〇三
豐浦分署										
狩川分署										
大山分署										
新堀分署										
藤島分署			四	三六四,〇〇〇			九	三七五,〇一九		九,二〇三
計		一	四	三六四,〇〇〇			九	三七五,〇一九		九,二〇三
酒田警察署			五五	四九,〇〇〇			五四	七四,二二二		六,四〇七
吹浦分署										

署別	目	買入				賣却				
		軍銃	霰銃	火藥	彈藥	雷管	軍銃	霰銃	火藥	彈藥
松嶺分署			五五	四九,〇〇〇			五四	七四,二二二		六,四〇七
新庄警察署			一	二,〇〇〇			三	〇,四一〇		
金山分署										
東小國分署										
計			一	二,〇〇〇			三	〇,四一〇		
長井警察署				二,〇〇〇				一,五〇〇		九,一〇〇
荒砥分署										
小國本分署										
宮内分署										
計				二,〇〇〇				一,五〇〇		九,一〇〇
寒河江警察署										
谷地分署										
左澤分署										
計										
楯岡警察署										
尾花澤分署										
計										
合計		七	一六	七四八,一〇〇	二,五〇〇	五	一三	五九四,一六六		九,二二〇

銃砲火藥類免許商賣買高

其二

製造種目	買入		賣出	
	計	品	計	品
軍銃	三	三	—	—
獵銃	四	四	—	—
火藥	六七	七九	—	—
彈藥	七三三〇	五七〇三	—	—
雷管	九二七〇〇	二四〇八八	—	—
軍銃	—	—	—	—
獵銃	—	—	—	—
火藥	—	—	—	—
彈藥	—	—	—	—
雷管	—	—	—	—
合計	七	七	—	—

火防組

十二月三十一日現在

署別	種目	組數	人員	器		械										
				總階子	ポン	水龍吐	水筒	標旗	高張提灯	飛口	刺俣	斧	大鍵	消札	雜品	
山形警察署	上ノ山分署	一〇六	四九五六	九五	一〇一	八	一〇九	一五五	一〇二	—	—	—	—	—	—	—
山形警察署	天童分署	六八	三二七〇	五三	八〇	三	七五	六二	六八	—	—	—	—	—	—	—
米澤警察署	計	二四三	一〇九八三	一八九	二三四	二	二二二	二六六	二五〇	—	—	—	—	—	—	—
高島分署	計	四五	二四四二	四三	一七	—	三三	四六	三七	—	—	—	—	—	—	—
赤湯分署	計	五二	一七四三	四六	一五	—	四一	五五	四七	—	—	—	—	—	—	—
小松分署	計	一九	一〇九九	三三	一一	—	三三	四一	二〇	—	—	—	—	—	—	—

署別	種目	組數	人員	器		械										
				總階子	ポン	水龍吐	水筒	標旗	高張提灯	飛口	刺俣	斧	大鍵	消札	雜品	
鶴岡警察署	計	一五一	六六七九	一四六	六二	四二	一一八	一八五	二九六	—	—	—	—	—	—	—
豐浦分署	計	四一	一三三二	二九	四二	—	三八	四五	五五	—	—	—	—	—	—	—
狩川分署	計	三九	一三三三	三六	二九	—	三七	三〇	三七	—	—	—	—	—	—	—
大山分署	計	五五	二一五五	五〇	五二	—	五七	五五	五五	—	—	—	—	—	—	—
新堀分署	計	七〇	一八九四	五八	五八	—	八六	六六	五五	—	—	—	—	—	—	—
藤島分署	計	五八	一三八五	五八	六七	—	五八	三二	五〇	—	—	—	—	—	—	—
酒田警察署	計	四〇四	二八五一	三七二	三八六	四	四九六	三、五九九	三九三	—	—	—	—	—	—	—
吹浦分署	計	一三四	三六一一	二〇	一一一	—	一三七	一〇七	一一七	—	—	—	—	—	—	—
松嶺分署	計	七〇	一九四八	二四	二九	—	七〇	六二	五二	—	—	—	—	—	—	—
新庄警察署	計	二四三	六、一四二	六三	一五三	—	二四三	一、八八〇	二〇四	—	—	—	—	—	—	—
金山分署	計	六五	三、二二四	五一	七九	二	七四	七五	七六	—	—	—	—	—	—	—
東小國分署	計	二二	五三八	一四	一九	—	一六	三三	一五	—	—	—	—	—	—	—
長井警察署	計	八二	三、八〇九	六九	一〇二	三	九四	一〇、一〇六	九五	—	—	—	—	—	—	—
荒砥分署	計	四七	一、八六七	三一	五九	—	六一	一九八	八六	—	—	—	—	—	—	—
小國本分署	計	六	三九七	二	六〇	—	五〇	八四	六三	—	—	—	—	—	—	—
宮内分署	計	二二	一、八八〇	九	三〇	—	一六	七四〇	二一	—	—	—	—	—	—	—

署別	演題		演度		散社		管內		全國		結社					
	認可	不認可	數	人員	全會	結社	管內	全國	結社							
計	一三三	六二〇	九六	一五九	二二	一三三	二八九	一七二	一七〇	六六二	一一九〇	二	五	二七八	二五二	二八九
寒河江警察署	五三	一五六〇	六四	九一	二	四九	三五四	五二	五〇	三四二	三三八	三	七	四〇三	六九八	
谷地分署	二〇	六八二	三三	二七		一八	二四四	一九	九	三三三	二二九			二一	五	
左澤分署	四六	二,三三三	五七	五八		四六	一三三	八〇	六	三二四	四六五			九三	二九一	
計	二八	四,五七五	一四三	一七六	二	一一三	七三二	一五二	一〇五	九八九	一,〇三三	七	七	五二七	一九九四	
楯岡警察署	一〇八	四,九七九	六五	九二	二	二三五	一四八〇	一〇二	七四	一,三三九	一,二二八	七		三〇	九七	四六〇
尾花澤分署	六八	二,三〇四	二八	三三	一	五六	八四二	三七	五四	二五七	五七二	四		三	二五	四六一
計	一七六	七,二八三	九三	一三四	三	一九一	二,三三三	一三八	一二八	一,四九六	一,七九〇	一一		三三	一二二	九二二
合	一,五四七	五八,五三二	一一,一七一	一三,三六六	七九	一,六二〇	二七,〇〇九	一七,一七五	一三,六五二	二一,六一九	二三,〇五八	一八四	九八	六四九	二,五五七	六,九二二

政談演說

署別	演題		演度		散社		管內		全國		結社					
	認可	不認可	數	人員	全會	結社	管內	全國	結社							
計	五五	五	五	一〇		五四										
山形警察署	五五															
上ノ山分署																
天童分署																
計	五五	五		一〇		五四										
米澤警察署	四九					三四										
高畠分署																
赤湯分署																

署別	演題		演度		散社		管內		全國		結社					
	認可	不認可	數	人員	全會	結社	管內	全國	結社							
計	四九	一	一	七		三四										
小松分署	四九					三四										
鶴岡警察署	一三					五										
豐浦分署																
狩川分署																
大山分署																
新堀分署																
藤島分署																
計	一三			五		五										
酒田警察署	二七					一七										
吹浦分署																
松嶺分署	二					一										
計	二九			一〇		一八										
新庄警察署	三三					二〇										
金山分署																
東小國分署																
計	三三			六		二〇										
長井警察署	五					四										
荒砥分署																
小國本分署																

種別	署別	人員	一年間度數		一月間度數		一日間度數		線路數	線路總里程	線路一線里程
			晝	夜	晝	夜	晝	夜			
山形警察署	山形	三六	一六、八一四	一四、六三七	一、四〇一、一六	一、二九七、七五	四、〇〇六	四、〇一〇	三〇	八七、一八	三三、三
上山分署	山形	一六	五、四四三	二、八九七	四、三三、五八	二、四一、四一	一、四九一	四、〇一〇	二〇	九七、〇〇	四、〇〇
天童分署	山形	一三	五、〇〇六	二、四六〇	四、一七、一六	二、〇五、〇〇	一、三七一	四、〇一〇	二〇	五八、〇一	三、三三
米澤警察署	山形	六五	二七、二六三	一、九九九	二、二七、九〇	一、六六六、一六	七、四六八	四、〇一〇	六六	二、二二、一九	三、三三
高島分署	山形	三三	一、一五二	八、一三一	九、五九、二五	六、七、五八	三、一五三	四、〇一〇	三三	四、〇、二五	四、〇〇
赤湯分署	山形	八	四、二二二	一、七一四	三、五、八三	一、四一、八三	一、一七三	四、〇一〇	一〇	四、七、一三	四、〇〇
小松分署	山形	八	二、三四九	一、三六四	一、九、七五	一、三、六六	六、四三	四、〇一〇	一一	四、五、二二	三、二六
鶴岡警察署	山形	五	二、七七一	一、四一五	一、八、九二五	一、一、二二	六、二二	四、〇一〇	一	五、九、二八	四、〇九
豐浦分署	山形	六	二、〇四三	一、二六四	一、七、〇一八	一、〇、五五三	五、五、九一	四、〇一〇	七〇	二、三、〇六	四、〇六
狩川分署	山形	三	二、五三三	一、六、九八五	一、七、九三、五〇	一、四、一、四一	五、八、九六	四、〇一〇	一〇	一、六〇、二二	三、三三
大山分署	山形	七	二、二八七	八〇八	一、九〇、五八	六、七、三三	六、二六	四、〇一〇	一〇	一、六〇、二二	三、三三
新堀分署	山形	六	三、〇一八	二、〇三七	二、五、一五〇	一、六、九、七五	八、二、六	四、〇一〇	八	二、八、二九	三、三三
藤島分署	山形	九	三、九五三	一、六、一七	三、三、九、四一	二、三、三、七五	五、〇、三	四、〇一〇	七	三、九、一九	三、三三
酒田警察署	山形	七	三、七、一〇	一、九、五〇	三、〇、九、一六	一、六、二、五〇	一、〇、一、〇	四、〇一〇	九	三、九、一七	三、三三
吹浦分署	山形	八	三、六、三六	二、四、三、九六	三、〇、二、七、一五	二、〇、三、三、九九	九、九、四、四	四、〇一〇	八	三、三、〇、四	三、三三
計		七五	三、六、三六	二、四、三、九六	三、〇、二、七、一五	二、〇、三、三、九九	九、九、四、四	四、〇一〇	三三	三、三、〇、四	三、三三
計		二六	九、一八二	六、七、一九	七、六、五、一六	五、五、九、九〇	二、五、一、五	四、〇一〇	三三	三、三、〇、四	三、三三
計		七	三、〇七〇	一、八、六二	二、五、五、八三	一、五、五、一〇	八、四、〇	四、〇一〇	九	三、六、二、二	四、〇、二

種別	署別	名目	發行高	山形		形		酒田	田合	計
				山形新聞	山形縣達全報	私立學事會雜誌	私立教育會雜誌			
官內分署	計			九	一	四	一			四
寒河江警察署	計			三	二	三	三			三
谷地分署	計			九	一	九	三			三
左澤分署	計			三	四	二	二			二
楯岡警察署	計			三	四	二	二			二
尾花澤分署	計			三	四	二	二			二
合計	計			二〇	四	一六	二			二〇

種別	署別	名目	發行高	山形新聞	山形縣達全報	私立學事會雜誌	私立教育會雜誌	酒田物價日報	田合	計
山形新聞	山形	每日	三三六、五〇三	一三	四、一九一	二〇	八、五九	二、四、九、五五	七	三、六、二、一八
山形縣達全報	山形	一ヶ月一回	四、一九一	四	四、一九一	五、六、四二	八、五九	二、四、九、五五	七	三、六、二、一八
私立學事會雜誌	山形	一ヶ月一回	二〇	二	二〇	五、六、四二	八、五九	二、四、九、五五	七	三、六、二、一八
私立教育會雜誌	山形	一ヶ月一回	二〇	二	二〇	五、六、四二	八、五九	二、四、九、五五	七	三、六、二、一八
酒田物價日報	酒田	每日	七	七	七	七	七	七	七	七
田合	田合	計		二	二	二	二	二	二	二
計				二〇	四	一六	二			二〇

警邏

新聞紙及雜誌

興行

署別目	演度		劇日		相度		撰日		遊度		藝日		觀度		物日		合度		計日	
	數	日	數	日	數	日	數	日	數	日	數	日	數	日	數	日	數	日	數	日
山形警察署	五二	一七〇	二二	一五	一	一五	七	三	三	一	一	三	一	一	一	一	一	一	一	一
上ノ山分署	三七	六九	一	一	一	一	一	一	一	一	一	一	一	一	一	一	一	一	一	一
天童分署	二	九	一	一	一	一	一	一	一	一	一	一	一	一	一	一	一	一	一	一
計	九一	二四八	三〇	二一	一	三六	一三	四	一三	一	一	一	一	一	一	一	一	一	一	一
米澤警察署	三〇	八一	一	一	一	一	一	一	一	一	一	一	一	一	一	一	一	一	一	一
高自分署	二四	五五	一	一	一	一	一	一	一	一	一	一	一	一	一	一	一	一	一	一
赤湯分署	三三	四五	一	一	一	一	一	一	一	一	一	一	一	一	一	一	一	一	一	一
小松分署	二	二	一	一	一	一	一	一	一	一	一	一	一	一	一	一	一	一	一	一
計	七九	一八三	一〇	一	一	二〇	一	一	一	一	一	一	一	一	一	一	一	一	一	一
鶴岡警察署	一九	二二	一	一	一	一	一	一	一	一	一	一	一	一	一	一	一	一	一	一
豐浦分署	五	八	一	一	一	一	一	一	一	一	一	一	一	一	一	一	一	一	一	一
狩川分署	四	一一	一	一	一	一	一	一	一	一	一	一	一	一	一	一	一	一	一	一
大山分署	五	一四	一	一	一	一	一	一	一	一	一	一	一	一	一	一	一	一	一	一
新堀分署	五	一四	一	一	一	一	一	一	一	一	一	一	一	一	一	一	一	一	一	一
藤島分署	四	一一	一	一	一	一	一	一	一	一	一	一	一	一	一	一	一	一	一	一
計	四二	一七七	六	一〇	一	一〇	一	一	一	一	一	一	一	一	一	一	一	一	一	一

合計	演度		劇日		相度		撰日		遊度		藝日		觀度		物日		合度		計日	
	數	日	數	日	數	日	數	日	數	日	數	日	數	日	數	日	數	日	數	日
松嶺分署	九	二四八	一	一	一	一	一	一	一	一	一	一	一	一	一	一	一	一	一	一
計	四二	一四七	一	一	一	一	一	一	一	一	一	一	一	一	一	一	一	一	一	一
新庄警察署	二〇	六三	一	一	一	一	一	一	一	一	一	一	一	一	一	一	一	一	一	一
金山分署	七	二一	一	一	一	一	一	一	一	一	一	一	一	一	一	一	一	一	一	一
東小國分署	七	二一	一	一	一	一	一	一	一	一	一	一	一	一	一	一	一	一	一	一
計	三〇	一一	一	一	一	一	一	一	一	一	一	一	一	一	一	一	一	一	一	一
長井警察署	一三	三六	一	一	一	一	一	一	一	一	一	一	一	一	一	一	一	一	一	一
荒砥分署	七	二一	一	一	一	一	一	一	一	一	一	一	一	一	一	一	一	一	一	一
小國本分署	八	二一	一	一	一	一	一	一	一	一	一	一	一	一	一	一	一	一	一	一
宮内分署	七	二一	一	一	一	一	一	一	一	一	一	一	一	一	一	一	一	一	一	一
計	三五	九四	一	一	一	一	一	一	一	一	一	一	一	一	一	一	一	一	一	一
塞河江警察署	一六	四〇	一	一	一	一	一	一	一	一	一	一	一	一	一	一	一	一	一	一
谷地分署	二	六	一	一	一	一	一	一	一	一	一	一	一	一	一	一	一	一	一	一
左澤分署	二	六	一	一	一	一	一	一	一	一	一	一	一	一	一	一	一	一	一	一
計	三八	四三	一	一	一	一	一	一	一	一	一	一	一	一	一	一	一	一	一	一
循岡警察署	一六	六五	一	一	一	一	一	一	一	一	一	一	一	一	一	一	一	一	一	一
尾花澤分署	一三	四八	一	一	一	一	一	一	一	一	一	一	一	一	一	一	一	一	一	一
計	二九	一一	一	一	一	一	一	一	一	一	一	一	一	一	一	一	一	一	一	一
合計	三七二	一七六	一〇三	一四	一	一	一	一	一	一	一	一	一	一	一	一	一	一	一	一

署別	貨類		穀類		衣類		雜品		古金銀	
	遺失	拾得	遺失	拾得	遺失	拾得	遺失	拾得	遺失	拾得
酒田警察署	三	八〇								
吹浦分署										
松嶺分署	四〇	九〇			六六	四一七	二九	五	一三九	六〇五
計	四〇	九〇			六六	四一七	二九	五	一三九	六〇五
新庄警察署	一四	三三			二	三三	二		四〇	一〇七
金山分署										
東小國分署										
計	一四	三三			二	三三	二		四〇	一〇七
長井警察署	一〇	二〇			三九	九二	二二		七〇	一四八
荒砥分署	一	一			一〇	三三	一一		二六	四〇
小國本分署	二	三					一		二	七
宮内分署	二	三					九		三	七〇
計	一〇	二〇			三九	九二	二二		七〇	一四八
寒河江警察署	八	三三			六三	一三三	三三		二六	二六
谷地分署	一〇	一八			二	二八	一三		二六	五八
左澤分署	一〇	二五			一	二八	六		三三	七三
計	二八	六五			六三	一三三	三三		二六	二六
楯岡警察署	八	二六			一〇	四八	二七		八四	一七五
尾花澤分署	八	二六			一〇	二二	六		三三	八五
計	八	二六			一〇	二二	六		三三	八五

署別	貨類		穀類		衣類		雜品		古金銀	
	遺失	拾得	遺失	拾得	遺失	拾得	遺失	拾得	遺失	拾得
山形警察署	三三六	二四、五八〇	二〇	二〇	四〇	二〇	四八四	一六〇		
上山分署	一〇〇一九	一七、五七四	一〇	一〇		六	一一八	二二		
天童分署	四九九九六	八二〇	一〇	一〇	二七	一八	一一五	二六		
計	四八六、一三五	四二、九七四	四〇	四〇	六七	四四	七三七	二〇七		
米澤警察署	四九三、一九二	七八、四〇二			四	五	二七六	一九二		
高畠分署	三九、〇三〇		四〇〇	四〇〇	三		三八	二		
赤湯分署	五七、九四六				二	三	五九	三〇		
小松分署	二五、〇四三	三、八八六			七	二	七六	三七		
計	六一五、二二一	八二、二八八	四〇〇	四〇〇	二六	一〇	四四九	二六一		
鶴岡警察署	一四四、五三三	二〇、一九九	一四〇	二、五八〇	一三	一一	五一八	三二四	二、四九五	
豐浦分署	四七、四八〇	一、〇七八			八	四	五〇	三三		
狩川分署	一一、四四〇	二、九三三					四八	四〇		
大山分署	六八、二四八	一六、三三八			三	三	七二	四六		
新堀分署	四八、三七〇	一九、六八六			二	一	八五	六九		
藤島分署	三四、三三五	三、四〇〇	一五		四	六	三八	三八		
計	三三六	八七〇	八二	一〇八	四六五	一、八七一	三五六	七九三	一、三三八	三、六三三

署別	計	酒田警察署	吹浦分署	松嶺分署	新庄警察署	金山分署	東小國分署	長井警察署	荒砥分署	小國本分署	宮内分署	計	寒河江警察署	谷地分署	左澤分署	計	楯岡警察署	尾花澤分署
計	三五四、二九六	三五六、六一三	八、〇〇〇	二九、三五二	三九三、九六五	七六、一五	三三、六〇	八八、二七五	四九、八四〇	四、六七五	三八、六二六	一三九、〇三三	一六、二五七	一六、三三八	一七、三〇〇	四九、六九五	二〇、三九〇	三三、三九〇
古	六〇、五五四	九、二二一	二、四六	九、四五七	三、三三三	一、九四二〇	八	二、八二一	二、九六五	一、五	五〇	九、六七二	八、二〇	四、七四八	一、七二〇	七、二八八	四、四四五	
古書	一五五																	
古着	二、五八〇																	
古銅																		
古銀																		
古金																		
古袋物	三〇	二六	一	三〇	三	三	三	三	二	二	二	五	二	一〇			七	
古小間	二五	一七	一	二	二〇	六	一	一	一	一	三	二	二	八			三	
古甲	八一	三五二	一五	九二	四五九	一三〇	一七〇	一〇三	四一	一九	四	二〇八	四七	七三	三七	一五七	一七	五七
古時計	五二〇	一六六	三	五〇	二一九	五三	六八	六九	二八	三三	一〇	一三九	三三	二〇	二四	七七	五八	二
古飾屋	二、四九五	二〇〇		二〇〇								二七〇						
古箔打																		
古烟管																		
古刀																		
合計	四、二〇	三、八二		三、八二								四、二〇						

取締ニ關スル諸營業

其 一 十二月三十一日現在

署別	計	山形警察署	上ノ山分署	天童分署	計	米澤警察署	高畠分署	赤湯分署	小松分署	計	鶴岡警察署	豐浦分署	狩川分署	大山分署	新堀分署
計	二、八二、三九〇	一〇	一〇	一〇	六一	五五	二二	一五	一三	九五	三三	三	五	九	四
古	四、一四五	八六	八	一七	一一	一〇〇	五	五	三	一一三	一五三	一	二	二	二
古書		八五	七	一五	一〇七	一〇三	一〇	五	五	一一三	一五三				
古着		一七三	四五	二八	二四六	一〇一	一六	八	二	一四六	三三六				
古銅		五五五	一七	二八	四〇〇	一六七	二〇	一六	三	三三七	一九六				
古銀		一〇〇	一九	一五	二三四	一一〇	一一	四	二	一三七	一三七				
古金															
古袋物	七	七	一		七三	一〇〇	三	一	七	一一	六				
古小間	三	二	一	七	二九	七三	四		二	二八	二				
古甲	三	五	二	五	五八	一九	六		一〇	二五	三				
古時計	二三四	八	一	一	一〇	九三	二		九	九五	六				
古飾屋		一九	一	八	二八	三		一	二	六	三				
古箔打	七〇														
古烟管															
古刀		八一	九	二	二二	二〇六	二	一	五	二二	三				
合計	三、八二	一、二八四	一三二	一六二	一、四八	一、二八二	一〇八	六	一三三	一、五八六	一、二九七	七六	七六	六三	五二

署別	計	製造人	賣買人	修繕人	製造人	販賣人	鍛冶師	鑄物師	陶器師	硝子職	油	肉販	牛乳販	氷製造	氷賣	合計
藤島分署	三	四七	二一	二一	一〇	一三	一〇	一〇	一〇	一〇	一〇	一〇	一〇	一〇	一〇	一三
酒田警察署	二	二一	二一	二一	一〇	一三	一〇	一〇	一〇	一〇	一〇	一〇	一〇	一〇	一〇	二一
吹浦分署	五	二一	二一	二一	一〇	一三	一〇	一〇	一〇	一〇	一〇	一〇	一〇	一〇	一〇	二一
松嶺分署	八	二一	二一	二一	一〇	一三	一〇	一〇	一〇	一〇	一〇	一〇	一〇	一〇	一〇	二一
計	三	二九	二九	二九	一〇	一三	一〇	一〇	一〇	一〇	一〇	一〇	一〇	一〇	一〇	二九
新庄警察署	九	二一	二一	二一	一〇	一三	一〇	一〇	一〇	一〇	一〇	一〇	一〇	一〇	一〇	二一
金山分署	二	二一	二一	二一	一〇	一三	一〇	一〇	一〇	一〇	一〇	一〇	一〇	一〇	一〇	二一
東小國分署	二	二一	二一	二一	一〇	一三	一〇	一〇	一〇	一〇	一〇	一〇	一〇	一〇	一〇	二一
計	二	二一	二一	二一	一〇	一三	一〇	一〇	一〇	一〇	一〇	一〇	一〇	一〇	一〇	二一
長井警察署	一六	二一	二一	二一	一〇	一三	一〇	一〇	一〇	一〇	一〇	一〇	一〇	一〇	一〇	二一
荒砥分署	六	二一	二一	二一	一〇	一三	一〇	一〇	一〇	一〇	一〇	一〇	一〇	一〇	一〇	二一
小國本分署	六	二一	二一	二一	一〇	一三	一〇	一〇	一〇	一〇	一〇	一〇	一〇	一〇	一〇	二一
宮内分署	二	二一	二一	二一	一〇	一三	一〇	一〇	一〇	一〇	一〇	一〇	一〇	一〇	一〇	二一
計	二	二一	二一	二一	一〇	一三	一〇	一〇	一〇	一〇	一〇	一〇	一〇	一〇	一〇	二一
寒河江警察署	九	二一	二一	二一	一〇	一三	一〇	一〇	一〇	一〇	一〇	一〇	一〇	一〇	一〇	二一
谷地分署	八	二一	二一	二一	一〇	一三	一〇	一〇	一〇	一〇	一〇	一〇	一〇	一〇	一〇	二一
左澤分署	五	二一	二一	二一	一〇	一三	一〇	一〇	一〇	一〇	一〇	一〇	一〇	一〇	一〇	二一
計	五	二一	二一	二一	一〇	一三	一〇	一〇	一〇	一〇	一〇	一〇	一〇	一〇	一〇	二一
楯岡警察署	一〇	二一	二一	二一	一〇	一三	一〇	一〇	一〇	一〇	一〇	一〇	一〇	一〇	一〇	二一
合計	一五八	二八三	二八三	二八三	一〇	一三	一〇	一〇	一〇	一〇	一〇	一〇	一〇	一〇	一〇	二八三

取締ニ關スル諸營業 其二 十二月三十一日現在

署別	計	製造人	賣買人	修繕人	製造人	販賣人	鍛冶師	鑄物師	陶器師	硝子職	油	肉販	牛乳販	氷製造	氷賣	合計
尾花澤分署	八	一八	一八	一八	一〇	一三	一〇	一〇	一〇	一〇	一〇	一〇	一〇	一〇	一〇	一八
計	八	一八	一八	一八	一〇	一三	一〇	一〇	一〇	一〇	一〇	一〇	一〇	一〇	一〇	一八
大山分署	二七	一八	一八	一八	一〇	一三	一〇	一〇	一〇	一〇	一〇	一〇	一〇	一〇	一〇	二七
待川分署	二	一八	一八	一八	一〇	一三	一〇	一〇	一〇	一〇	一〇	一〇	一〇	一〇	一〇	二
豐浦分署	二	一八	一八	一八	一〇	一三	一〇	一〇	一〇	一〇	一〇	一〇	一〇	一〇	一〇	二
鶴岡警察署	一	一八	一八	一八	一〇	一三	一〇	一〇	一〇	一〇	一〇	一〇	一〇	一〇	一〇	一
計	一	一八	一八	一八	一〇	一三	一〇	一〇	一〇	一〇	一〇	一〇	一〇	一〇	一〇	一
小松分署	二	一八	一八	一八	一〇	一三	一〇	一〇	一〇	一〇	一〇	一〇	一〇	一〇	一〇	二
赤湯分署	二	一八	一八	一八	一〇	一三	一〇	一〇	一〇	一〇	一〇	一〇	一〇	一〇	一〇	二
高島分署	二	一八	一八	一八	一〇	一三	一〇	一〇	一〇	一〇	一〇	一〇	一〇	一〇	一〇	二
米澤警察署	二	一八	一八	一八	一〇	一三	一〇	一〇	一〇	一〇	一〇	一〇	一〇	一〇	一〇	二
計	二	一八	一八	一八	一〇	一三	一〇	一〇	一〇	一〇	一〇	一〇	一〇	一〇	一〇	二
天童分署	二	一八	一八	一八	一〇	一三	一〇	一〇	一〇	一〇	一〇	一〇	一〇	一〇	一〇	二
上山分署	二	一八	一八	一八	一〇	一三	一〇	一〇	一〇	一〇	一〇	一〇	一〇	一〇	一〇	二
山形警察署	二	一八	一八	一八	一〇	一三	一〇	一〇	一〇	一〇	一〇	一〇	一〇	一〇	一〇	二
計	二	一八	一八	一八	一〇	一三	一〇	一〇	一〇	一〇	一〇	一〇	一〇	一〇	一〇	二
合計	六七二	一〇〇	一〇〇	一〇〇	一〇	一三	一〇	一〇	一〇	一〇	一〇	一〇	一〇	一〇	一〇	一〇〇

署別	種目	牝	牛	馬	社	合	計	斤	屠	數	代	肉	價
待川分署													一六五
大山分署													一三〇
新堀分署													三三九
藤島分署													三三三
酒田警察署	計												三三三
吹浦分署													八六九
松嶺分署													一三六
新庄警察署	計												一三六
金山分署													一〇一
東小國分署													一〇一
長井警察署	計												一八六
荒砥分署													八〇
小國本分署													五九
宮内分署													一〇一
寒河江警察署	計												一〇一
谷地分署													二八四

署別	種目	牝	牛	馬	社	合	計	斤	屠	數	代	肉	價
左澤分署													一八〇
楯岡警察署	計												五五〇
尾花澤分署													四九四
合	計												七五七

屠獸

署別	種目	牝	牛	馬	社	合	計	斤	屠	數	代	肉	價
山形警察署													三〇五九
上ノ山分署													二〇九六
天童分署													二六九
計													三三六〇
米澤警察署													三三三〇

長井警察署	計		東小國分署		金山分署		新庄警察署		計		松嶺分署		吹浦分署		酒田警察署		計	
	馬	牛	馬	牛	馬	牛	馬	牛	馬	牛	馬	牛	馬	牛	馬	牛	馬	牛
二〇	五	九	二				九	二	五六	一三	六				五〇	一三		一
一七	八	一〇	二				一〇	二	一〇	二六	一				九	二六		二〇
三七	一三	一九	四				一九	四	六六	三九	七				五九	三九		二一
一三〇,一一三	四〇,〇〇〇	三〇,〇〇〇	八,四六六				二〇,二〇〇	八,四六六	七,四一〇	六,四三三	四,八〇〇				六,九三〇	六,四三三		三,七三三
三〇〇,〇〇〇	三三三,〇〇〇	三三三,〇〇〇	八二,七〇〇				三三三,〇〇〇	八二,七〇〇	三三三,〇〇〇	三三三,〇〇〇	三三三,〇〇〇				三〇八,五五九	九四一,三〇〇		三二一,〇〇〇

藤島分署	新堀分署	大山分署	狩川分署	豐浦分署	鶴岡警察署	計		小松分署	赤湯分署	高畠分署	
						馬	牛			馬	牛
						一	五一				
						二〇	一九				
						二二	七〇				
						三三	一〇〇				
						三三	一〇〇				
						三三	一〇〇				
						三三	一〇〇				
						三三	一〇〇				
						三三	一〇〇				

荒砥分署		長井警察署		計		東小國分署		金山分署		新庄警察署		計		松嶺分署		吹浦分署		酒田警察署	
女	男	女	男	女	男	女	男	女	男	女	男	女	男	女	男	女	男	女	男
二	一	一	一	六	六	四				二	六	八	九	三	一		五	五	三
七	七	八	一五	八九	九〇	四〇	三三	九	一六	四〇	四二	八四	六二	二二	一六	三三	一一	四〇	三五
七	七	八	一一	六二	五五	二八	一八	七	八	二七	二九	六七	五一	二〇	一〇	一六	一四	三一	二七
二	一	一	三	二二	二四	二二	八		三	九	三	一七	一六	一	五	二	一	四	一〇
				一一	一七	四	六	二	五	六	六	八	四	四	二	四	一		一

計		藤島分署		新堀分署		大山分署		狩川分署		豊浦分署		鶴岡警察署		計		小松分署		赤湯分署	
女	男	女	男	女	男	女	男	女	男	女	男	女	男	女	男	女	男	女	男
一																			
七八	八八			四	三九	三三	一	三	二二	一	三	三三	二九	二五	三三			二	一
六五	六八			二	三三	三〇		一	一一	二	二	一九	三三	九	一一			二	一
九	二			一	六	四		二				一	四	四	三				
五	八			一	一			一	三			四	三	二	八				

署種 別目	娼		檢		私		窩		合		計
	貸坐敷	女	娼	女	娼	女	男	女	男	女	
藤島分署	二	一七九	一三六	一〇八	三三	三三	二六	二八	二	二	二八九
酒田警察署	八二	二〇	三三二	一〇八	七四三	三〇七	三三	三三	三	三	二八七九
吹浦分署	二〇	二〇	六五	五	一九	一九	一	一	一	一	一七二
松嶺分署	三	二八	一一七	二六	二四三	八一	一	一	一	一	四〇一
新庄警察署	四〇	二二九	三六四	一〇五	四〇七	八二	四〇	四〇	二	二	一〇三六
金山分署	五〇	四〇	九〇	七二	一六二	七六九	三三	三三	二六	二六	三三三
東小國分署	一	五〇	七〇	七五	一四五	一四五	一四五	一四五	一四五	一四五	一四五
長井警察署	一	九一	五六八	五〇八	一〇七六	八七	六六	二	二	二	一三二九
荒砥分署	六	一	二六三	二二六	四八九	一	一	一	一	一	四九一
小國本分署	七	一	七四	一六	二二六	二二六	二二六	二二六	二二六	二二六	二二六
宮内分署	二	四	二一八	九六	二二四	二二四	二二四	二二四	二二四	二二四	二二四
寒河江警察署	三	二四	一八九	一九〇	三七九	一〇四	八六	二	二	二	五六九
谷地分署	一	一五	一三五	二七	二五二	九七	八三	二	二	二	四三三
左澤分署	二	二六	一七五	一七七	三三二	二六	二七	二	二	二	四一五
計	七五	七五	四〇七	三三二	七七九	一八	二六	二四	二四	二四	一〇三三

署種 別目	娼		檢		私		窩		合		計
	貸坐敷	女	娼	女	娼	女	男	女	男	女	
尾花澤分署	四	二〇	一七一	一七一	三三二	三三二	六三	六六	二一九	二一九	四七二
合	七三	七三	五七三	五〇四	一〇八七	一〇八七	一八二	一九二	三三三	三三三	一三九四

壯丁失踪者

娼妓貸坐敷犯則及密賣淫者

署種 別目	娼		檢		私		窩		合		計
	貸坐敷	女	娼	女	娼	女	男	女	男	女	
山形警察署	四	二	一	一	七	七	二	三	四	四	一九
上ノ山分署	一	一	一	一	一	一	一	一	一	一	一
天童分署	一	一	一	一	一	一	一	一	一	一	一
計	六	四	三	三	一五	一五	四	五	六	六	二五
米澤警察署	三	二	一	一	一	一	一	一	一	一	四
高畠分署	一	一	一	一	一	一	一	一	一	一	四
合	一〇	七	七	七	一七	一七	三	三	四	四	二九

驅 徽 院

地 名 種 目	檢 查 所 名	職 員 醫 師 事 務 係	受 檢 人	前 年ノ 越 員	本 年 間		年 末 現 在
					新 患	全 治 死 亡	
山形市大字小姓町	山形驅徽院	一	三三〇	八	七五	八一	二
南村山郡上ノ山町 <small>大字</small>	上ノ山驅徽院	一	一三五九	七	二八	三〇	五
東村山郡天童町大字天童	天童驅徽院	一	九五六		三	三	
米澤市大字福田村	米澤驅徽院	二	一、一〇〇		二	二	
東置賜郡高島村大字高島	高島檢査所	一	二七四		一	一	
小國本分署							
宮内分署							
計							
寒河江警察署							
計							
谷地分署							
左澤分署							
計							
楯岡警察署							
尾花澤分署							
計							
合計							

地 名 種 目	檢 查 所 名	職 員 醫 師 事 務 係	受 檢 人	前 年ノ 越 員	本 年 間		年 末 現 在
					新 患	全 治 死 亡	
赤湯分署							
小松分署							
計							
鶴岡警察署							
豐浦分署							
狩川分署							
大山分署							
新堀分署							
藤島分署							
計							
酒田警察署							
吹浦分署							
松嶺分署							
計							
新庄警察署							
金山分署							
東小國分署							
計							
長井警察署							
荒砥分署							

遊里

地名	種目	貸座敷				娼業				
		開業	廢業	現員	敷	開業	廢業	現員	妓	
山形市大字小姓町					二					
南村山郡上ノ山町大字十日町					九					
全郡全町大字二日町					一					
東村山郡天童町大字天童					九					
全郡最上村大字長崎村					一					
米澤市大字福田村					七					
東置賜郡高島村大字高島					二					
全郡赤湯村大字赤湯					五					
今郡小松村大字上小松村					四					
西田川郡鶴岡町大字八間町					三					
全郡全町大字七日町					一八					
全郡田川村大字田川湯村					四					
今郡大山村大字大山					五					
全郡加茂村大字加茂					五					
全郡全村大字湯ノ濱村					六					
全郡温海村大字温海					一					

東置賜郡赤湯村大字赤湯	赤湯検査所					五三四																
全郡小松村大字上小松村	小松検査所					三五二																
西田川郡鶴岡町大字馬場町	鶴岡検査院					二八〇																
全郡田川村大字田川湯村	田川湯検査所					四三三																
全郡大山村大字大山	大山検査所					三九七																
全郡加茂村大字加茂	加茂検査所					二四七																
全郡全村大字湯ノ濱村	湯ノ濱検査所					四六四																
全郡温海村大字湯温海村	湯温海検査所					三三三																
飽海郡酒田町大字出町	酒田検査院					四三三																
全郡松嶺町	松嶺検査所					四三三																
最上郡新庄町大字五日町	新庄五日町検査所					一六八																
西置賜郡長井町大字小出村	小出検査所					三〇〇																
全郡荒砥村大字馬場村	荒砥検査所					五七〇																
西村山郡寒河江村大字寒河江	寒河江検査所					五〇〇																
全郡谷地村	谷地検査院					五四五																
全郡左澤村大字左澤	左澤検査所					四八九																
北村山郡橋岡村大字橋岡	橋岡検査所					九四二																
全郡尾花澤村大字尾花澤	尾花澤検査所					四六三																
合計	二五	三	三三六二七	二〇	二六一	二七一															

地名	種目	賦金收入		合計
		坐敷	合	
西田川郡温海村大字湯温海村		五	二〇	二五
飽海郡酒田町大字今町		一	一一	一二
今郡全町大字新町		一	一一	一二
今郡松嶺町		一	一一	一二
最上郡新庄町大字十日町		一	一一	一二
西置賜郡長井町大字小出村		一	一一	一二
全郡荒砥村大字馬場村		一	一一	一二
東置賜郡宮内町		一	一一	一二
西村山郡寒河江村大字寒河江		一	一一	一二
今郡谷地村		一	一一	一二
全郡左澤村大字左澤		一	一一	一二
北村山郡楯岡村大字楯岡		一	一一	一二
全郡尾花澤村大字尾花澤		一	一一	一二
合計		一〇	一一〇	一二〇

地名	種目	坐敷	合	合計
南村山郡上ノ山町大字十日町		三八七七二	五八七九八九	九七六七六一
全郡全町大字二日町		三八二、三三五	五三八七二二	九二一〇四七
東村山郡天童町大字天童		一四、〇〇〇	三一、五〇〇	四五、五〇〇
全郡最上村大字長崎村		四〇、〇〇〇	五九五七九六	九九六、七九六
米澤市大字福田村		一一、〇〇〇	一四八五〇〇	二五九、五〇〇
東置賜郡高畠村大字高畠		二二、九〇〇	二六〇六二八	四九九六二八
全郡赤湯村大字赤湯		一八五〇〇	二三〇、四六八	四一五、四六八
西田川郡鶴岡町大字八間町		六一、二三四	八七一、七〇五	一、四八二、九三九
全郡全町大字七日町		三九四、二八二	四六三、二六二	八五七、五四四
全郡田川村大字田川湯村		一五九、五〇〇	一六二、九九八	三二二、四九八
全郡大山村大字大山		二二五、〇〇〇	二七八、一〇九	四九三、一〇九
全郡加茂村大字加茂		一六八、五〇〇	一二六、七二五	二九五、二二五
全郡全村大字湯ノ濱村		二二七、七九八	二三〇、七〇八	四五八、五〇六
全郡温海村大字温海		三三、〇〇〇	二六、二五〇	五九、二五〇
飽海郡酒田町大字今町		八四、五〇〇	一〇九、〇九七	一九三、五九七
全郡全町大字舟場町		七五四、〇〇〇	九九九、六三三	一、七五三、六三三
全郡全町大字新町		四二七、五〇〇	四八九、〇六八	九一六、五六八
全郡松嶺町		五二四、五〇〇	七〇五、〇九八	一二二九、五九八
合計		一三〇、〇〇〇	一六二、七九〇	二九二、七九〇

署別	旅客浴客及遊客		
	旅人宿泊客	温泉宿浴客	貸坐敷遊客
最上郡新庄町大字十日町	四三〇,五〇〇	六三九,四六七	一〇六九,九六七
西側郡長井町大字小出村	一八一,〇〇〇	一九六,五〇〇	三七七,五〇〇
全 郡荒砥村大字馬場村	一八八,五〇〇	二五七,二五〇	四四五,七五〇
東置賜郡宮内町	一二六,五〇〇	一九二,五〇〇	三一九,〇〇〇
西村山郡寒河江村大字寒河江	一九六,〇〇〇	三四八,一六〇	五四四,一六〇
全 郡谷地村	一九四,〇〇〇	三〇六,一〇四	五〇〇,一〇四
全 郡左澤村大字左澤	一六二,〇〇〇	二六七,一三二	四二九,一三二
北村山郡楯岡村大字楯岡	三〇一,〇〇〇	三九一,四〇一	六九二,四〇一
全 郡尾花澤村大字尾花澤	一五九,〇〇〇	二二二,三九二	三九一,三九二
合 計	八五三,三〇四	一一,五六九,八〇七	三〇,一〇二,八四八
山形警察署	四八,一五六		二二,九六七
上ノ山分署	二二,三五二	一一,七六一	一〇,三八八
天童分署	八四〇,四		四,三一〇
計	八〇,一一二	一一,七六一	三七,六六五
米澤警察署	二四,八四九	一一,四一〇	一〇,九〇六
高畠分署	二〇,一四		二,一五三

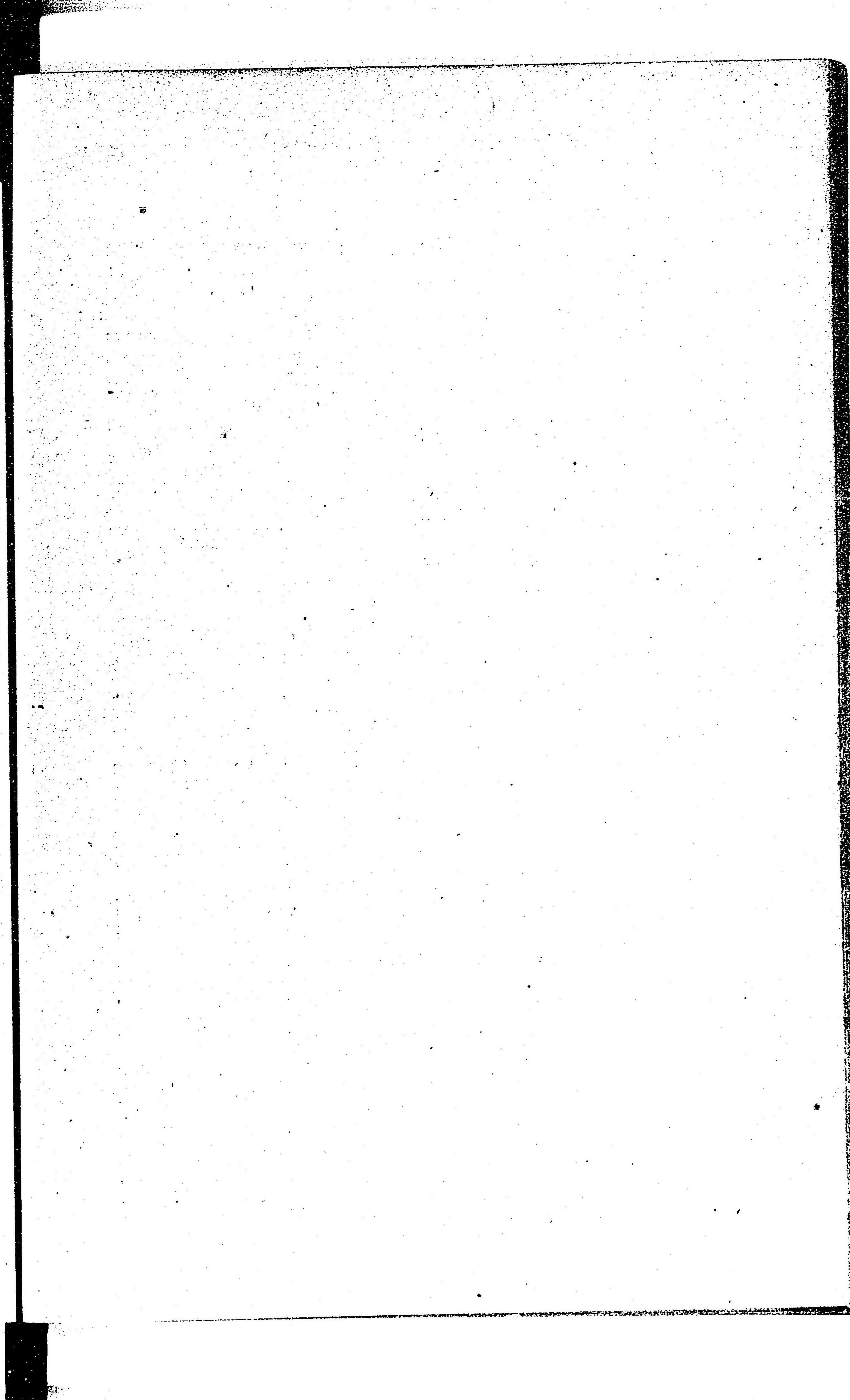
赤湯分署	二六,二四六	八一七八	四,八二四
小松分署	八,一四二		三,二二五
計	六二,二五一	一九五,八八	二一,〇〇八
鶴岡警察署	二二,一六〇	一六,二二三	二六,三六六
豐浦分署	一〇,五八四	五,三五九	一一,八七
狩川分署	一五,四〇九		
大山分署	五,七六八	二九,三七一	一一,九二七
新堀分署	一,九三七		
藤島分署	二,四〇三		
計	五九,二六一	三六,三五三	三九,四八〇
酒田警察署	二二,四二四	二九三	二八,七〇六
吹浦分署	五,三〇六	五五二	
松嶺分署	三,〇二五	六五二	四,二六八
計	三〇,七五五	一,四九七	三二,九七四
新庄警察署	二四,九八三	五,三四一	六,一二九
金山分署	四,九九八		
東小國分署	一〇,四二三	三,六一三	六,一二九
計	四〇,四〇四	八,九五四	六一,二九
長井警察署	五,六二八		一,九〇三
荒砥分署	四,二九六		三,一四一

目種	警察官費						警察費					
	小計	尾花澤分署	楯岡警察署	左澤分署	谷地分署	塞河江警察署	小國本分署	官内分署	小計	給地	方	費
俸月部警												
費族												
俸月查巡												
俸月備小												
計												
費旅												
助給												
勞慰=并與賞												
費服被												
給雇諸												
料數手諸												
計小												
費品付備												
費品耗消												
費刷印												
費求購報官												
費求購紙聞新												
稅便郵												
料信電												
費搬運												
費賄												
費雜												
計小												
費築建												
費繕修												
合計	三二四、八〇二	三三、三〇三	一三、二九五	一九、〇〇八	一九、五四八	四、五三五	三、四六四	一一、五四九	一九、一六八	二、九一五	六、三二九	四、五五
合計	八〇、一七	一、五〇九	一、五〇九						四、五五		四、五五	
合計	一六六、七一四	九六、一八九	二、〇〇〇	七六、一九	九、五一〇	二、八〇四	二、八〇七	三、八九九	一〇、三二九	五、一八五		

九十六

員金	合計
三一五、七九八、〇一	三三、二四六、二九〇
七七七、八四三、二	
七五三、九九二、七三	七七、六七九、九五四
六五四、一八八、二	
三一八、〇八一、〇四	
三一三、四九一、八	
〇六九、五三六	
〇〇九、一八〇、一	
七七四、三〇〇、八	
〇七〇、八七四、三	
〇六六、三三	
〇八三、七二四、一二	
三四八、八五七、二	
二五〇、五七六、五	
九一八、九五三	
〇五二、九三二	
二八一、五六三	
〇八八、八四七、一	
〇九五、五六四	
〇七〇、八五四	
五五二、九五八、三	
〇二八、一四一	
一六七、一七〇、六一	
一八八、六四三、一	一、八八三、四五〇
九六五、六三五	

九十七



明治二十二年中山形縣警察沿革

一月八日	馬雪舟及箱雪舟取扱方ヲ定ム
一月十一日	斃獸埋沒場取扱細則ヲ定ム
同日	墓地及ヒ埋葬取扱細則中改正ス
一月十五日	警察年報記載例中追加ス
同日	警察月報中改正ス
二月九日	諸願伺届取扱心得ヲ定ム
同日	警察官吏受持区内巡回日當月額表中更正ス
二月十五日	西田川郡温海村へ水上警察出張所ヲ設置ス
二月二十二日	銃砲取扱細則ヲ定ム
二月二十三日	最上郡本合海村へ水上警察出張所ヲ設置ス
三月八日	銃砲取扱細則中改正ス
三月十一日	各署詰警部警部補及巡查文具支給規則ヲ定ム
三月十二日	金錢出納帳簿様式中更正ス
同日	巡查在勤所用消耗品取扱手續中削除ス
三月十四日	警察會計規程更正ス
同日	金錢出納ニ關スル諸證書式更正ス
同日	巡查被服屬具交附規則中更正ス
三月十九日	備品并消耗品受拂手續ヲ定ム

三月二十五日	各署詰警部警部補及巡查文具支給規則中更正ス
三月二十八日	除害銃取締規則ヲ定ム
四月十一日	古物商取締規則改正ス
同	質屋取締規則改正ス
四月十二日	各署詰警部警部補及巡查文具支給規則改正ス
四月二十七日	巡查積金規則廢止ス
同	除害銃取締規則施行手續ヲ定ム
同	古物商取扱手續ヲ定ム
同	質屋取扱手續ヲ定ム
五月二日	宿屋取締規則中追加ス
五月六日	巡查内規廢止ス
五月十一日	檢數取締規則更正ス
同	牛乳販賣取締規則中更正ス
同	氷雪販賣取締規則中挿入ス
同	獸肉販賣取締規則中追加ス
五月十八日	營業人力車取締規則并乘合馬車取締規則中追加ス
同	宿屋取締規則中追加ス
五月二十五日	警察官吏日當月額配當表改正ス
同	警察官吏特區内巡回日當月額支給規則巡查月額表改正ス
五月二十七日	警察賞與具狀手續ヲ定ム

六月二十二日	營業人力車取締規則中挿入ス
同	牛乳販賣取扱手續及檢查手續ヲ定ム
同	氷雪販賣取扱手續檢查方法檢査程度更定ス
六月二十九日	警察月報改正ス
同	警察年報改正ス
七月十七日	貸坐敷取締規則中改正ス
同	娼妓取締規則中改正ス
七月十八日	巡查精勤證書授與具狀手續ヲ定ム
八月一日	警察區畫更定ス
同	巡查履定員配置表ヲ定ム
八月二日	警察署分署處務規程中削除ス
八月五日	本縣處務規程中改正ス
同	警察署分署處務規程及外勤處務細則内勤處務細則巡查在勤所勤務心得中改正ス
同	外勤處務細則中改正ス
同	巡查駐在所勤務心得中改正ス
同	警察署分署處務規程中改正ス
八月七日	巡查積金取扱内規ヲ定ム
八月廿四日	遺失物及拾得品取扱手續ヲ定ム
同	湯屋營業取締規則中改正ス

八月廿四日	屠獸場及屠獸取締規則中改正ス
同 日	獸肉販賣取締規則中改正ス
同 日	湯屋營業取締規則施行手續中挿入削除ス
同 日	屠獸場及屠獸取締規則施行手續中削除ス
同 日	獸肉販賣取締規則施行手續中挿入削除ス
八月廿九日	氷雪販賣取締規則中改正ス
同 日	氷雪販賣取扱手續中削除ス
九月二日	警察署分署巡查受持區畫ヲ更定ス
九月九日	鳥獸獵規則取扱手續ヲ定ム
九月十一日	牛乳販賣取締規則中削除ス
九月十七日	外勤處務細則中改正ス
九月廿五日	室内射的取締規則中改正ス
同 日	雇人請宿取締規則中改正ス
同 日	火工場取締規則中改正ス
同 日	烟火製造及販賣取締規則中削除ス
同 日	牛乳販賣取締規則中削除ス
同 日	氷雪販賣取締規則中削除ス
同 日	屠獸場及屠獸取締規則中削除ス
九月三十日	衛生協議會規則中改正ス
十月八日	營業人力車取締規則中改正ス

同 日	乘合馬車取締規則中改正ス
十月十日	警察月報記載例中更正ス
十月十八日	外勤處務細則中改正ス
同 日	內勤處務細則中改正ス
十月二十三日	外勤處務細則中改正ス
十一月九日	營業人力車乘合馬車取締規則施行手續中削除ス
同 日	格魯兒酸加溜護鹽素加溜護又ハ鹽酸加里賣買授受方ヲ定ム
十一月十一日	同上取扱手續ヲ定ム
十一月十八日	除害銃取締規則施行手續中削除ス
十一月十九日	湯屋營業取締規則施行手續中削除ス
同 日	宿屋取締規則施行手續中削除ス
同 日	獸肉販賣取締規則施行手續中削除ス
同 日	格魯兒酸加溜護鹽素加溜護又ハ鹽酸加里賣買授受取扱手續中追加ス
同 日	古物商取扱手續中削除ス
同 日	質屋取扱手續中削除ス
十一月廿九日	警察署及分署處務規程中追加ス
十二月九日	警察官吏持區內巡回日當月額支給規則中挿入ス
十二月十二日	警察會計規程中追加ス
十二月十三日	山野火入取締規則中挿入削除ス
十二月十八日	警察官吏日當月額配當表改正ス

明治二十三年十月十二日出版

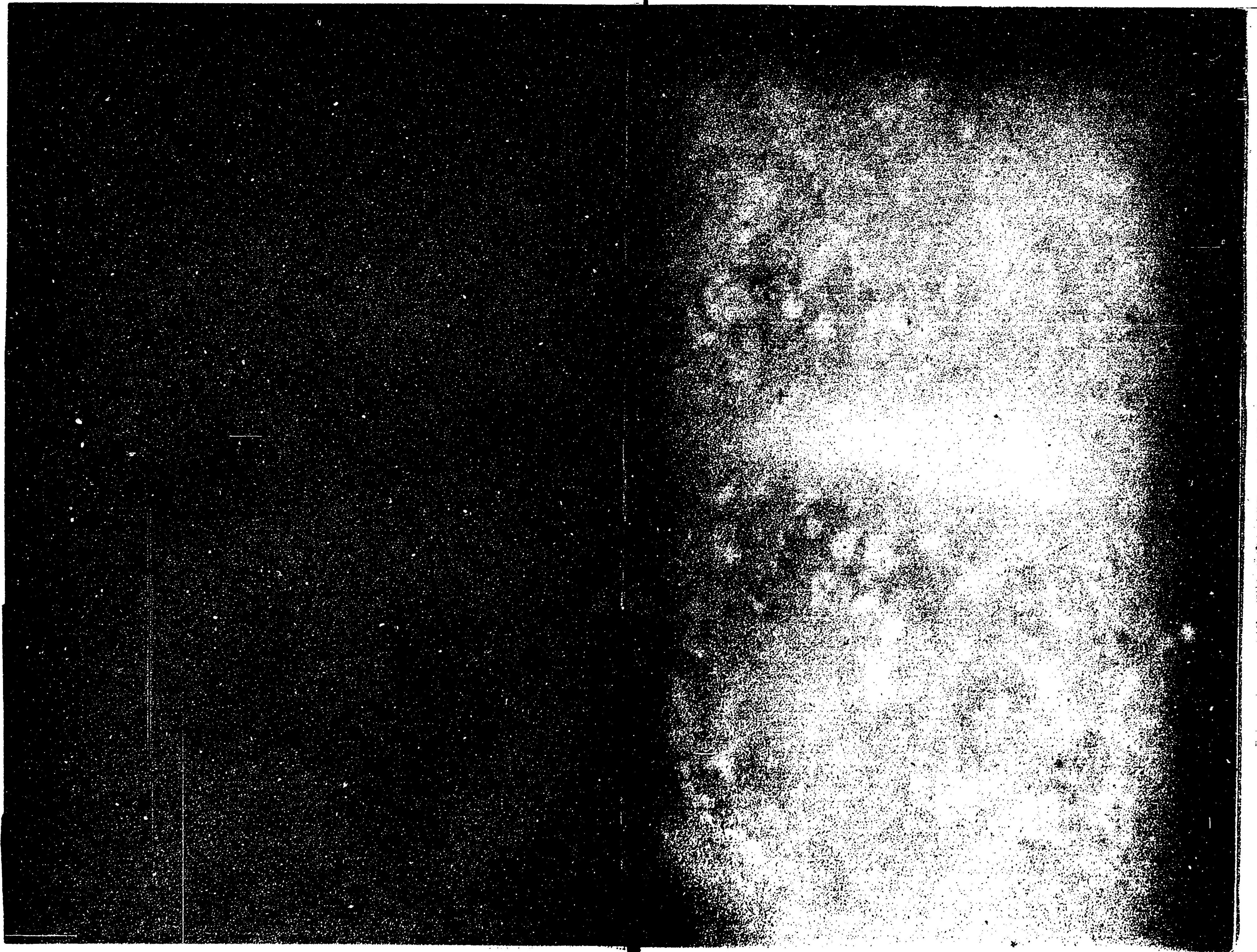
非賣品

著作者 山形縣警察本部警務課

東京銀座四丁目

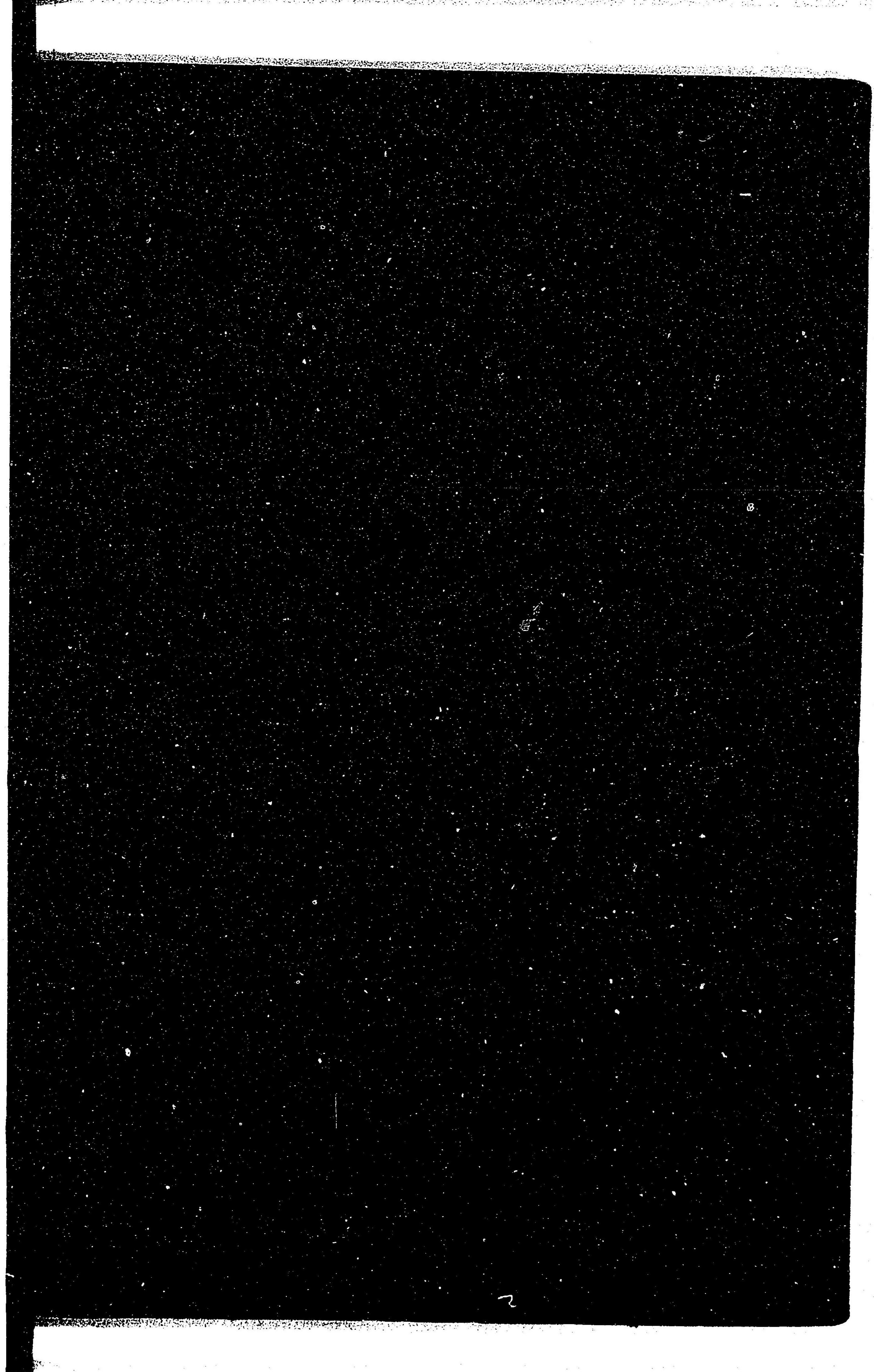
御用印行所

博聞本社



76

2



14.61

15

029456-001-6

14.61-15

山形県警察統計表

明治20-40年

山形県警察本部/編

M23-42

BAF-0403

