

(慈惠及褒賞)

癩疾 老衰 疾病 幼弱 棄兒

○第八九

受賞者ノ成績

三十三年

三十二年

三十一年

三十年

總數

人命救助  
實業精勵者  
德行  
捐金者

九〇七八

一六、二四〇

三七、一七九

一六、五〇四

二九

三〇

二八

八三

一

一

一

一

二

五

八

〇

四、〇四九

一六、二〇五

三七、一四二

一六、四一

七四八、三四三

六三三、〇二五

一、一八二、一三五

九七六、九八四

一、五二一、七三三

一、四七六、〇四九

二、七〇五、七〇六

一、九〇六、六四二

二、七九〇、一三五

一、二九八、四一〇

二、二六二、六六八

一、一七二、三五五

二、四九〇、九〇七

二、八五、一九一

三、五二二、四〇九

二、〇七、一四七

七、七、五三三

六六、七二九

一、三六、四七一

一、一六、四五七

一七〇

土功費  
慈惠費  
教育費  
衛生費  
警察費  
勸業費  
其他

○第九〇

受賞品ノ種類

三十三年

三十二年

三十一年

三十年

五五一

一、二六九

五、二一八

一、四、二九六

三、五六〇

九、〇〇七

二、三、二七八

四、六七

三、二〇七

二、一四

二、五二八

一、三、二〇

六

五

五九

四一

三

三、〇五九

四

八

一、七一九

七、五一

五、八一

二、七七

褒章  
褒狀  
銀杯

(慈惠及褒賞)

三十三年

三十二年

三十一年

三十年

一

一

一

一

三、九二五

五、九八三

六、三二八

四、五四八

一

一

三

二

一七一



木杯 (衛生) 四五八  
 員杯 三八四  
 一〇〇八  
 一九  
 四六七  
 五〇

○第九一 衛生 醫生 醫師產婆及鍼灸等  
 三十二年 三十二年 三十二年 十二月三十一日 三十年

醫師 內外科 專門科 產婆 試驗 限地開業 從來開業 鍼灸

|     |     |     |     |     |     |     |
|-----|-----|-----|-----|-----|-----|-----|
| 八八一 | 五八八 | 二九三 | 六一〇 | 一〇  | 五九八 | 七八五 |
| 八九三 | 五九〇 | 三〇三 | 六六八 | 六六八 | 六六八 | 七六一 |
| 九〇四 | 五八五 | 三二九 | 六六七 | 六六七 | 六六七 | 七二二 |
| 九三〇 | 五八四 | 三四六 | 六九〇 | 六九〇 | 六九〇 | 六九一 |

藥劑師 製藥者 藥種商  
 二五 一六 五七三  
 二五 一五 五二九  
 二五 一四 四九五  
 一九 一六 四三〇

○第九二 全上郡市別

|     |     |     |     |     |     |     |
|-----|-----|-----|-----|-----|-----|-----|
| 松江市 | 八束郡 | 能義郡 | 仁多郡 | 大原郡 | 簸川郡 | 飯石郡 |
| 六二  | 一〇二 | 四四  | 三八  | 三四  | 一六一 | 三七  |
| 一九  | 九   | 三六  | 三四  | 五七  | 七六  | 六四  |
| 一〇二 | 六九  | 四五  | 五二  | 三九  | 一四一 | 四九  |
| 九   | 一   | 一   | 三   | 三   | 二   | 一   |
| 五二  | 二二  | 二八  | 六三  | 四八  | 九四  | 五七  |

醫師 產婆 鍼灸 藥劑師 製藥者 藥種商

(衛生) 一七三



(衛生)

安濃郡 邇摩郡 邑智郡 那賀郡 美濃郡 鹿足郡 周吉外三郡 合計

|     |    |    |    |    |    |    |     |
|-----|----|----|----|----|----|----|-----|
| 三八〇 | 三七 | 七八 | 九九 | 五五 | 四九 | 五五 | 八八  |
| 四六  | 六八 | 一一 | 四〇 | 二〇 | 九  | 二〇 | 六〇  |
| 二〇  | 二六 | 一七 | 五五 | 七九 | 七九 | 一一 | 七八五 |
| 一   | 一  | 三  | 二  | 四  | 一  | 二五 | 二五  |
| 一六  | 一  | 一  | 一  | 一  | 一  | 一  | 一六  |
| 一六  | 二四 | 三六 | 三五 | 三〇 | 五八 | 一〇 | 五七五 |

○第九三 病

|      |      |        |        |
|------|------|--------|--------|
| 松江病院 | 松江母衣 | 知夫郡浦郷村 | 公立浦郷病院 |
| 三三   | 四四五八 | 一三六六   | 四      |
| 三九四  | 三九四  | 三      | 三      |
| 四八五二 | 一三〇〇 |        |        |

濱田病院 濟生病院 畑迫病院 三好病院 合計

|        |       |        |         |        |
|--------|-------|--------|---------|--------|
| 那賀郡濱田町 | 全郡和田村 | 鹿足郡畑迫村 | 周吉郡西郷西町 | 合計     |
| 一四     | 五     | 九      | 一〇      | 六五     |
| 六九二一   | 二六七九  | 四三三〇   | 二八三四    | 二二、三六八 |
| 一六三    | 三三一   | 二二六    | 二二      | 一一七一   |
| 七八〇四   | 三〇一〇  | 四、四四六  | 二、八四七   | 二二、五三九 |

○第九四 病院患者及死亡人ノ病症別

|       |         |       |       |       |
|-------|---------|-------|-------|-------|
| 傳染性病  | 發育及營養的病 | 皮膚及筋病 | 骨及關節病 | 合計    |
| 八四七   | 六一三     | 二四三三  | 五六三   | 一、七五  |
| 六八三   | 三九一     | 一八〇一  | 四五九   | 一、五三〇 |
| 一、五三〇 | 一、〇〇四   | 四、二三四 | 一、〇三三 | 一、七六  |
| 一、七六  | 四〇〇     | 〇九    | 九八    | 一、七六  |

患者百中死亡

八 一、七六 四〇〇 〇九 九八

(衛生)



(衛生)

血行 器 病 四五二  
 神經系及五管病 一九四〇  
 呼吸 器 病 二五四六  
 消 化 器 病 二九三一  
 泌尿及生殖器病 七二四  
 外 襲 性 變 死 一七  
 中 毒 症 二  
 原 因 不 詳 三三  
 合 計 一三〇八一

○第九五 癩毒受檢人員

檢 查 所

三十二年

三十二年

三十一年

三十年

|       |        |        |      |
|-------|--------|--------|------|
| 八     | 八      | 八      | 八    |
| 四五二   | 三五〇    | 八〇二    | 一七六  |
| 一九四〇  | 一三〇〇   | 三二四四   | 一〇三  |
| 二五四六  | 一九七六   | 四、五二二  | 一、四四 |
| 二九三一  | 二三五八   | 五、二八九  | 〇、九三 |
| 七二四   | 一〇九六   | 一、八一〇  | 〇、七七 |
| 一七    | 一四     | 三二     | 一、六一 |
| 二     | 三      | 五      | 一    |
| 三三    | 三三     | 五六     | 一    |
| 一三〇八一 | 一〇、四五八 | 二、三五三九 | 一、一〇 |

受 檢 人 九二〇四

患 者 三四四

○第九六 驅癩院及娼妓健康診斷所

職 員 受 檢 人 患 者

松 江 驅 癩 院 九二〇四  
 濱 田 驅 癩 院 三四四  
 安來娼妓健康診斷所  
 美保關娼妓健康診斷所  
 杵築娼妓健康診斷所  
 濱田娼妓健康診斷所  
 西郷娼妓健康診斷所  
 温泉津娼妓健康診斷所

(衛生)

|      |       |       |       |
|------|-------|-------|-------|
| 九二〇四 | 一〇〇二五 | 八、一六四 | 六、八八九 |
| 三四四  | 四三三   | 六四二   | 五五二   |
| 六    | 六     | 二、七〇三 | 二、四五  |
| 五    | 五     | 一     | 一     |
| 二    | 二     | 三六八   | 三     |
| 二    | 二     | 三八七   | 九     |
| 二    | 二     | 九六    | 一     |
| 二    | 二     | 三七九五  | 七二    |
| 二    | 二     | 一一五五  | 八     |
| 二    | 二     | 七〇〇   | 七     |
| 二    | 二     | 一七六   | 一七六   |







鹿足郡 患者 死亡  
 美濃郡 患者 死亡  
 那賀郡 患者 死亡  
 邑智郡 患者 死亡  
 邇摩郡 患者 死亡  
 安濃郡 患者 死亡

|    |   |   |   |   |   |   |   |   |   |   |
|----|---|---|---|---|---|---|---|---|---|---|
| 1  | 1 | 1 | 1 | 1 | 1 | 1 | 1 | 1 | 1 | 1 |
| 2  | 0 | 1 | 5 | 1 | 3 | 4 | 3 | 7 | 2 | 3 |
| 2  | 2 | 3 | 2 | 7 | 1 | 4 | 3 | 6 | 3 | 5 |
| 3  | 2 | 3 | 2 | 7 | 1 | 4 | 3 | 6 | 3 | 5 |
| 4  | 2 | 3 | 2 | 7 | 1 | 4 | 3 | 6 | 3 | 5 |
| 5  | 2 | 3 | 2 | 7 | 1 | 4 | 3 | 6 | 3 | 5 |
| 6  | 2 | 3 | 2 | 7 | 1 | 4 | 3 | 6 | 3 | 5 |
| 7  | 2 | 3 | 2 | 7 | 1 | 4 | 3 | 6 | 3 | 5 |
| 8  | 2 | 3 | 2 | 7 | 1 | 4 | 3 | 6 | 3 | 5 |
| 9  | 2 | 3 | 2 | 7 | 1 | 4 | 3 | 6 | 3 | 5 |
| 10 | 2 | 3 | 2 | 7 | 1 | 4 | 3 | 6 | 3 | 5 |
| 11 | 2 | 3 | 2 | 7 | 1 | 4 | 3 | 6 | 3 | 5 |
| 12 | 2 | 3 | 2 | 7 | 1 | 4 | 3 | 6 | 3 | 5 |
| 13 | 2 | 3 | 2 | 7 | 1 | 4 | 3 | 6 | 3 | 5 |
| 14 | 2 | 3 | 2 | 7 | 1 | 4 | 3 | 6 | 3 | 5 |
| 15 | 2 | 3 | 2 | 7 | 1 | 4 | 3 | 6 | 3 | 5 |
| 16 | 2 | 3 | 2 | 7 | 1 | 4 | 3 | 6 | 3 | 5 |
| 17 | 2 | 3 | 2 | 7 | 1 | 4 | 3 | 6 | 3 | 5 |
| 18 | 2 | 3 | 2 | 7 | 1 | 4 | 3 | 6 | 3 | 5 |
| 19 | 2 | 3 | 2 | 7 | 1 | 4 | 3 | 6 | 3 | 5 |
| 20 | 2 | 3 | 2 | 7 | 1 | 4 | 3 | 6 | 3 | 5 |
| 21 | 2 | 3 | 2 | 7 | 1 | 4 | 3 | 6 | 3 | 5 |
| 22 | 2 | 3 | 2 | 7 | 1 | 4 | 3 | 6 | 3 | 5 |
| 23 | 2 | 3 | 2 | 7 | 1 | 4 | 3 | 6 | 3 | 5 |
| 24 | 2 | 3 | 2 | 7 | 1 | 4 | 3 | 6 | 3 | 5 |
| 25 | 2 | 3 | 2 | 7 | 1 | 4 | 3 | 6 | 3 | 5 |
| 26 | 2 | 3 | 2 | 7 | 1 | 4 | 3 | 6 | 3 | 5 |
| 27 | 2 | 3 | 2 | 7 | 1 | 4 | 3 | 6 | 3 | 5 |
| 28 | 2 | 3 | 2 | 7 | 1 | 4 | 3 | 6 | 3 | 5 |
| 29 | 2 | 3 | 2 | 7 | 1 | 4 | 3 | 6 | 3 | 5 |
| 30 | 2 | 3 | 2 | 7 | 1 | 4 | 3 | 6 | 3 | 5 |
| 31 | 2 | 3 | 2 | 7 | 1 | 4 | 3 | 6 | 3 | 5 |
| 32 | 2 | 3 | 2 | 7 | 1 | 4 | 3 | 6 | 3 | 5 |
| 33 | 2 | 3 | 2 | 7 | 1 | 4 | 3 | 6 | 3 | 5 |
| 34 | 2 | 3 | 2 | 7 | 1 | 4 | 3 | 6 | 3 | 5 |
| 35 | 2 | 3 | 2 | 7 | 1 | 4 | 3 | 6 | 3 | 5 |
| 36 | 2 | 3 | 2 | 7 | 1 | 4 | 3 | 6 | 3 | 5 |
| 37 | 2 | 3 | 2 | 7 | 1 | 4 | 3 | 6 | 3 | 5 |
| 38 | 2 | 3 | 2 | 7 | 1 | 4 | 3 | 6 | 3 | 5 |
| 39 | 2 | 3 | 2 | 7 | 1 | 4 | 3 | 6 | 3 | 5 |
| 40 | 2 | 3 | 2 | 7 | 1 | 4 | 3 | 6 | 3 | 5 |
| 41 | 2 | 3 | 2 | 7 | 1 | 4 | 3 | 6 | 3 | 5 |
| 42 | 2 | 3 | 2 | 7 | 1 | 4 | 3 | 6 | 3 | 5 |
| 43 | 2 | 3 | 2 | 7 | 1 | 4 | 3 | 6 | 3 | 5 |
| 44 | 2 | 3 | 2 | 7 | 1 | 4 | 3 | 6 | 3 | 5 |
| 45 | 2 | 3 | 2 | 7 | 1 | 4 | 3 | 6 | 3 | 5 |
| 46 | 2 | 3 | 2 | 7 | 1 | 4 | 3 | 6 | 3 | 5 |
| 47 | 2 | 3 | 2 | 7 | 1 | 4 | 3 | 6 | 3 | 5 |
| 48 | 2 | 3 | 2 | 7 | 1 | 4 | 3 | 6 | 3 | 5 |
| 49 | 2 | 3 | 2 | 7 | 1 | 4 | 3 | 6 | 3 | 5 |
| 50 | 2 | 3 | 2 | 7 | 1 | 4 | 3 | 6 | 3 | 5 |

一八一

飯石郡 患者 死亡  
 鐵川郡 患者 死亡  
 大原郡 患者 死亡  
 仁多郡 患者 死亡  
 能義郡 患者 死亡  
 八束郡 患者 死亡

|    |   |   |   |   |   |   |   |   |   |   |
|----|---|---|---|---|---|---|---|---|---|---|
| 1  | 1 | 1 | 1 | 1 | 1 | 1 | 1 | 1 | 1 | 1 |
| 2  | 2 | 6 | 4 | 2 | 2 | 1 | 1 | 7 | 6 | 2 |
| 3  | 2 | 6 | 4 | 2 | 2 | 1 | 1 | 7 | 6 | 2 |
| 4  | 2 | 6 | 4 | 2 | 2 | 1 | 1 | 7 | 6 | 2 |
| 5  | 2 | 6 | 4 | 2 | 2 | 1 | 1 | 7 | 6 | 2 |
| 6  | 2 | 6 | 4 | 2 | 2 | 1 | 1 | 7 | 6 | 2 |
| 7  | 2 | 6 | 4 | 2 | 2 | 1 | 1 | 7 | 6 | 2 |
| 8  | 2 | 6 | 4 | 2 | 2 | 1 | 1 | 7 | 6 | 2 |
| 9  | 2 | 6 | 4 | 2 | 2 | 1 | 1 | 7 | 6 | 2 |
| 10 | 2 | 6 | 4 | 2 | 2 | 1 | 1 | 7 | 6 | 2 |
| 11 | 2 | 6 | 4 | 2 | 2 | 1 | 1 | 7 | 6 | 2 |
| 12 | 2 | 6 | 4 | 2 | 2 | 1 | 1 | 7 | 6 | 2 |
| 13 | 2 | 6 | 4 | 2 | 2 | 1 | 1 | 7 | 6 | 2 |
| 14 | 2 | 6 | 4 | 2 | 2 | 1 | 1 | 7 | 6 | 2 |
| 15 | 2 | 6 | 4 | 2 | 2 | 1 | 1 | 7 | 6 | 2 |
| 16 | 2 | 6 | 4 | 2 | 2 | 1 | 1 | 7 | 6 | 2 |
| 17 | 2 | 6 | 4 | 2 | 2 | 1 | 1 | 7 | 6 | 2 |
| 18 | 2 | 6 | 4 | 2 | 2 | 1 | 1 | 7 | 6 | 2 |
| 19 | 2 | 6 | 4 | 2 | 2 | 1 | 1 | 7 | 6 | 2 |
| 20 | 2 | 6 | 4 | 2 | 2 | 1 | 1 | 7 | 6 | 2 |
| 21 | 2 | 6 | 4 | 2 | 2 | 1 | 1 | 7 | 6 | 2 |
| 22 | 2 | 6 | 4 | 2 | 2 | 1 | 1 | 7 | 6 | 2 |
| 23 | 2 | 6 | 4 | 2 | 2 | 1 | 1 | 7 | 6 | 2 |
| 24 | 2 | 6 | 4 | 2 | 2 | 1 | 1 | 7 | 6 | 2 |
| 25 | 2 | 6 | 4 | 2 | 2 | 1 | 1 | 7 | 6 | 2 |
| 26 | 2 | 6 | 4 | 2 | 2 | 1 | 1 | 7 | 6 | 2 |
| 27 | 2 | 6 | 4 | 2 | 2 | 1 | 1 | 7 | 6 | 2 |
| 28 | 2 | 6 | 4 | 2 | 2 | 1 | 1 | 7 | 6 | 2 |
| 29 | 2 | 6 | 4 | 2 | 2 | 1 | 1 | 7 | 6 | 2 |
| 30 | 2 | 6 | 4 | 2 | 2 | 1 | 1 | 7 | 6 | 2 |
| 31 | 2 | 6 | 4 | 2 | 2 | 1 | 1 | 7 | 6 | 2 |
| 32 | 2 | 6 | 4 | 2 | 2 | 1 | 1 | 7 | 6 | 2 |
| 33 | 2 | 6 | 4 | 2 | 2 | 1 | 1 | 7 | 6 | 2 |
| 34 | 2 | 6 | 4 | 2 | 2 | 1 | 1 | 7 | 6 | 2 |
| 35 | 2 | 6 | 4 | 2 | 2 | 1 | 1 | 7 | 6 | 2 |
| 36 | 2 | 6 | 4 | 2 | 2 | 1 | 1 | 7 | 6 | 2 |
| 37 | 2 | 6 | 4 | 2 | 2 | 1 | 1 | 7 | 6 | 2 |
| 38 | 2 | 6 | 4 | 2 | 2 | 1 | 1 | 7 | 6 | 2 |
| 39 | 2 | 6 | 4 | 2 | 2 | 1 | 1 | 7 | 6 | 2 |
| 40 | 2 | 6 | 4 | 2 | 2 | 1 | 1 | 7 | 6 | 2 |
| 41 | 2 | 6 | 4 | 2 | 2 | 1 | 1 | 7 | 6 | 2 |
| 42 | 2 | 6 | 4 | 2 | 2 | 1 | 1 | 7 | 6 | 2 |
| 43 | 2 | 6 | 4 | 2 | 2 | 1 | 1 | 7 | 6 | 2 |
| 44 | 2 | 6 | 4 | 2 | 2 | 1 | 1 | 7 | 6 | 2 |
| 45 | 2 | 6 | 4 | 2 | 2 | 1 | 1 | 7 | 6 | 2 |
| 46 | 2 | 6 | 4 | 2 | 2 | 1 | 1 | 7 | 6 | 2 |
| 47 | 2 | 6 | 4 | 2 | 2 | 1 | 1 | 7 | 6 | 2 |
| 48 | 2 | 6 | 4 | 2 | 2 | 1 | 1 | 7 | 6 | 2 |
| 49 | 2 | 6 | 4 | 2 | 2 | 1 | 1 | 7 | 6 | 2 |
| 50 | 2 | 6 | 4 | 2 | 2 | 1 | 1 | 7 | 6 | 2 |

一八〇



(衛生)

周吉外患者  
三郡死亡

合計患者  
死亡

○第九九

病死者ノ病症別

總數  
傳染性病  
發育及營養的  
皮膚及筋病  
骨及關節病  
血行器病

|         |        |        |        |        |
|---------|--------|--------|--------|--------|
| 總數      | 一五、四五三 | 一三、六五四 | 一三、六五〇 | 一三、五三一 |
| 傳染性病    | 八二八    | 七九二    | 一、一八七  | 一、〇六三  |
| 發育及營養的  | 三、三九七  | 三、〇五五  | 三、〇六六  | 三、一九四  |
| 皮膚及筋病   | 三一     | 三一     | 五四     | 五〇     |
| 骨及關節病   | 九五     | 一〇三    | 五八     | 五一     |
| 血行器病    | 八一三    | 六七五    | 六二〇    | 五六一    |
| 周吉外患者   | 一      | 一      | 一      | 一      |
| 三郡死亡    | 一      | 一      | 一      | 一      |
| 合計患者    | 二四二    | 二二二    | 二二二    | 二二二    |
| 死亡      | 八六     | 八六     | 八六     | 八六     |
| 病死者ノ病症別 | 一〇八    | 一〇八    | 一〇八    | 一〇八    |

一八二

神經系及五管  
病  
呼吸器病  
消化器病  
泌尿及生殖器  
病  
外襲性變死  
中毒性  
原因不詳  
呼吸器病ノ内  
肺病

○第一〇〇

種痘

三十三年

三十二年

三十一年

三十年

|         |       |       |       |       |
|---------|-------|-------|-------|-------|
| 神經系及五管病 | 三、二六六 | 二、七八六 | 二、七四三 | 二、七四九 |
| 呼吸器病    | 三、三三三 | 二、五九八 | 二、四三九 | 二、二九〇 |
| 消化器病    | 二、八六〇 | 二、六三四 | 二、五二四 | 二、六九〇 |
| 泌尿及生殖器  | 五七四   | 五九二   | 五六一   | 五六二   |
| 外襲性變死   | 三一八   | 三七八   | 三六七   | 二九七   |
| 中毒性     | 七     | 九     | 一六    | 一四    |
| 原因不詳    | 三三    | 一     | 一五    | 二〇    |
| 呼吸器病ノ内  | 一、三八五 | 二、一八三 | 一、〇七五 | 一、〇五九 |
| 肺病      | 一、三八五 | 二、一八三 | 一、〇七五 | 一、〇五九 |

(衛生)

一八三







(教育及新聞雜誌)

邑智郡 那賀郡 美濃郡 鹿足郡 周吉外三郡 合計

○第一〇三 小學校教員

卅三年度 三十二年

三十一年

三十年

年(度末)

總數 正教員 女男 女男

四三 六二 四〇 二五 三三 四〇三

五 三 四 五 三 八〇

一 一 一 一 一 二〇

四八 七五 四五 三〇 三五 五〇二

一三三三 三五七 八〇三 七二

一三三三 三五四 七四八 七四

一三八〇 二九八 七三〇 六四

一三五九 二七四 七三九 六五

一八六

(教育及新聞雜誌)

尋常本科 小學校本 專科 准教員 尋常小學校 小學校 女男 女男 女男 女男 女男 女男

六二六 三七 一七一 一七 五 一八 二四二 七四 二二五 七一 七一 三

五九八 四八 一四三 一一 七 一五 二六二 五一 二四七 五〇 一五 一

五九四 四七 二七 九 八 二二七 八 一九九 七 一八 一 一八七

六一三 五〇 一〇〇 一〇 六 五 一〇一 一三 八二 三 一九 一



(教育及新聞雜誌)

代用教員 女 男

二二一 二八九

一七八 三三三

一八九 三三三

一八八

一四九 四二八

○第一〇四 全上郡市別

正教員

|          |           |           |
|----------|-----------|-----------|
| 能義郡      | 八束郡       | 松江市       |
| 女 男      | 女 男       | 女 男       |
| 四 五<br>四 | 一〇 九<br>二 | 一三 三<br>四 |

准教員

|   |   |   |   |   |   |
|---|---|---|---|---|---|
| 五 | 四 | 〇 | 三 | 二 | 六 |
|---|---|---|---|---|---|

代用教員

|   |   |   |   |   |   |
|---|---|---|---|---|---|
| 二 | 八 | 二 | 五 | 九 | 八 |
|---|---|---|---|---|---|

計

|    |    |    |     |    |    |
|----|----|----|-----|----|----|
| 三〇 | 六六 | 四八 | 二二九 | 二四 | 四八 |
|----|----|----|-----|----|----|

|     |     |     |     |     |     |
|-----|-----|-----|-----|-----|-----|
| 通摩郡 | 安濃郡 | 飯石郡 | 巖川郡 | 大原郡 | 仁多郡 |
| 女 男 | 女 男 | 女 男 | 女 男 | 女 男 | 女 男 |

(教育及新聞雜誌)

|   |    |   |    |   |    |    |     |   |    |   |    |
|---|----|---|----|---|----|----|-----|---|----|---|----|
| 二 | 三六 | 五 | 二九 | 四 | 四九 | 二六 | 一五八 | 四 | 三八 | 五 | 三六 |
|---|----|---|----|---|----|----|-----|---|----|---|----|

|   |    |   |   |   |   |   |    |   |   |   |    |
|---|----|---|---|---|---|---|----|---|---|---|----|
| 三 | 一九 | 三 | 〇 | 一 | 七 | 九 | 二九 | 七 | 五 | 五 | 一〇 |
|---|----|---|---|---|---|---|----|---|---|---|----|

|     |    |   |   |   |   |    |    |    |   |   |   |
|-----|----|---|---|---|---|----|----|----|---|---|---|
| 一八九 | 一四 | 一 | 三 | 三 | 六 | 三四 | 三八 | 一三 | 七 | 一 | 五 |
|-----|----|---|---|---|---|----|----|----|---|---|---|

|    |    |   |   |    |   |   |    |    |    |   |   |
|----|----|---|---|----|---|---|----|----|----|---|---|
| 三三 | 六九 | 九 | 五 | 一八 | 六 | 六 | 二二 | 二四 | 五〇 | 二 | 五 |
|----|----|---|---|----|---|---|----|----|----|---|---|



(教育及新聞雜誌)

| 郡     | 男  | 女  | 計   |
|-------|----|----|-----|
| 邑智郡   | 五二 | 一  | 五三  |
| 那賀郡   | 八九 | 一  | 九〇  |
| 美濃郡   | 四  | 四  | 八   |
| 鹿足郡   | 五二 | 二  | 五四  |
| 周吉外三郡 | 一  | 二  | 三   |
| 合計    | 八〇 | 七四 | 一五四 |

○第一〇五 學齡兒童

年(度)末

| 學齡兒童     | 三十三年度   |        | 三十二年    |        | 三十一年    |        | 三十年     |        |
|----------|---------|--------|---------|--------|---------|--------|---------|--------|
|          | 男       | 女      | 男       | 女      | 男       | 女      | 男       | 女      |
| 學齡兒童     | 五四、〇五九  | 五〇、五九七 | 五四、八九五  | 五〇、七二二 | 五五、三六四  | 五一、二四二 | 五五、七四五  | 五〇、九七二 |
| 就學       | 一〇四、六五六 | 四六、二〇四 | 一〇五、六〇七 | 四八、二三四 | 一〇六、六〇六 | 四六、九六四 | 一〇六、七二七 | 四六、三九三 |
| 就學義務シタル者 | 三九、一三一  | 八五、三三五 | 三七、七六七  | 八六、〇〇一 | 三四、一四七  | 八二、一一一 | 三七、五〇九  | 三三、一一六 |
| 不就學      | 二六六一    | 五、五二七  | 二、九〇一   | 九、一九四  | 四、五八〇   | 一三、四五〇 | 五、六二六   | 一四、二七四 |
| 計        | 七、一八八   | 七、一八八  | 二、〇九五   | 二、〇九五  | 一、八〇三   | 一、八〇三  | 一、九〇〇   | 一、九〇〇  |

(教育及新聞雜誌)

一九一



(教育新聞及雜誌)

就學義務ノ生セサル者

學齡百中就學不就學

○第一〇六 全上郡市別

|       |       |       |       |       |       |
|-------|-------|-------|-------|-------|-------|
| 計     | 男     | 女     | 計     | 男     | 女     |
| 六、一九四 | 五、九三九 | 一、二五五 | 三、七六一 | 三、八二〇 | 三、七三六 |
| 九、二二三 | 一、三三三 | 七、八九〇 | 三、六四五 | 三、八二〇 | 三、七三六 |
| 七、七七七 | 一、二三三 | 八、五四〇 | 七、四六五 | 三、八二〇 | 三、七三六 |
|       |       | 一、二三三 | 八、一八一 | 三、八二〇 | 三、七三六 |
|       |       | 一、二三三 | 一、八一  | 三、八二〇 | 三、七三六 |
|       |       | 一、二三三 | 一、八一  | 三、八二〇 | 三、七三六 |
|       |       | 一、二三三 | 一、八一  | 三、八二〇 | 三、七三六 |

學齡兒童

就學義務ノ既ニ生シタル者

就學義務ノ生セサルモノ

|       |       |       |       |       |       |
|-------|-------|-------|-------|-------|-------|
| 計     | 男     | 女     | 計     | 男     | 女     |
| 二、四四九 | 一、九三三 | 一、五一六 | 一、〇九五 | 一、〇九五 | 一、〇九五 |
| 二、〇三四 | 一、四六四 | 一、五八〇 | 二、七七一 | 二、七七一 | 二、七七一 |
| 四、四八三 | 三、四五六 | 一、〇二七 | 三、八二二 | 三、八二二 | 三、八二二 |
|       |       | 一、〇二七 | 三、八二二 | 三、八二二 | 三、八二二 |
|       |       | 一、〇二七 | 三、八二二 | 三、八二二 | 三、八二二 |
|       |       | 一、〇二七 | 三、八二二 | 三、八二二 | 三、八二二 |
|       |       | 一、〇二七 | 三、八二二 | 三、八二二 | 三、八二二 |

八束郡

計 女 男

五、三〇七  
四、六一四  
九、九二一

四、四九九  
三、四一四  
七、九一三

一、一三  
五、九四  
七、〇七

六、九五  
六、〇六  
一、三〇一

能義郡

計 女 男

二、四三八  
二、八五七  
九、九二一

一、八四三  
二、四八二  
七、九一三

二、九四  
六、二  
七、〇七

三、〇一  
三、三三  
一、三〇一

仁多郡

計 女 男

一、七〇八  
三、三九五  
二、一七六

一、四五二  
二、九二七  
一、八六六

七、九  
一、三三  
四、九

一、七七  
三、五五  
二、六一

大原郡

計 女 男

一、九四三  
四、二一九

一、五九〇  
三、四五六

一、三八  
一、八七

二、二五  
四、七六

(教育及新聞雜誌)

一九三



（新開及新開地）

| 鹿足郡   |         | 美濃郡    |        | 那賀郡   |        | 邑智郡     |        |        |         |        |        |
|-------|---------|--------|--------|-------|--------|---------|--------|--------|---------|--------|--------|
| 計     | 男女      | 計      | 男女     | 計     | 男女     | 計       | 男女     |        |         |        |        |
| 四、一〇〇 | 二、〇四三   | 二、〇五七  | 七、六三四  | 三、七八五 | 三、八四九  | 一、五、九八四 | 七、七七二  | 八、二、二  | 一、〇、三八七 | 五、〇六三  | 五、三、二四 |
| 三、一〇五 | 一、五、一一二 | 一、六、九三 | 六、三、三三 | 三、〇七  | 三、二、六二 | 一、三、三七  | 六、三、一一 | 七、九、九六 | 七、九、九六  | 三、五、七〇 | 四、四、二六 |
| 三、五、八 | 二、六、一一  | 九、七    | 三、五、三  | 二、四、四 | 一、〇、九  | 九、九六    | 七、七、〇  | 三、二、六  | 一、二、八九  | 九、五、六  | 三、三、三  |
| 三、三、七 | 二、七、〇   | 二、六、七  | 九、四、八  | 四、七、〇 | 四、七、八  | 一、六、一七  | 七、九、〇  | 八、二、七  | 一、〇、一一  | 三、三、七  | 五、六、五  |

九五一

| 通摩郡    |        | 安濃郡    |        | 飯石郡    |        | 額川郡    |        |         |        |        |        |
|--------|--------|--------|--------|--------|--------|--------|--------|---------|--------|--------|--------|
| 計      | 男女     | 計      | 男女     | 計      | 男女     | 計      | 男女     |         |        |        |        |
| 五、九、二五 | 二、八、七一 | 三、〇、五四 | 四、二、七九 | 二、〇、八四 | 二、一、九五 | 四、八、三二 | 二、三、四〇 | 一、八、七九七 | 二、四、九二 | 九、二、四二 | 九、五、五五 |
| 四、五、七八 | 一、九、五四 | 二、六、二四 | 三、三、〇三 | 一、四、七八 | 二、八、二五 | 三、九、八五 | 一、八、二四 | 一、五、七七六 | 二、一、六一 | 七、五、三九 | 八、二、三七 |
| 七、三、三  | 六、〇、八  | 一、二、四  | 四、五、一  | 三、四、二  | 一、〇、九  | 二、八、四  | 二、二、五  | 七、七、三   | 六、九    | 五、七、五  | 一、九、八  |
| 六、五、五  | 三、〇、九  | 三、〇、九  | 五、三、五  | 二、六、四  | 二、六、一  | 五、六、三  | 三、〇、七  | 二、〇、四六  | 二、六、三  | 一、二、二八 | 一、一、三〇 |

（新開及新開地）

一九四



(教育及新聞雜誌)

| 周吉外<br>三郡 |        | 合計      |        |
|-----------|--------|---------|--------|
| 男         | 女      | 男       | 女      |
| 二、八四五     | 二、六六〇  | 五、五〇五   | 五、四〇五九 |
| 一、〇四、六五六  | 五〇、五九七 | 一〇四、六五六 |        |

○第一〇七 小學校兒童

三月一日

| 總數     |        |
|--------|--------|
| 男      | 女      |
| 四〇、一四七 | 三三、三〇一 |
| 七二、四四八 |        |

|        |        |
|--------|--------|
| 三十四年   | 三十二年   |
| 四〇、四五六 | 三〇、九三二 |
| 七二、三八八 |        |

|        |        |
|--------|--------|
| 三十一年   | 三十年    |
| 三九、一五五 | 二八、七五八 |
| 六七、九一三 |        |

|         |        |
|---------|--------|
| 三十九、三二七 | 二九、〇五九 |
| 六八、三八六  |        |

一九六

(教育及新聞雜誌)

| 尋常     |        | 全補習  |       | 高等    |       | 全補習    |      |
|--------|--------|------|-------|-------|-------|--------|------|
| 男      | 女      | 男    | 女     | 男     | 女     | 男      | 女    |
| 三〇、八三四 | 三〇、一七八 | 六三〇  | 六、一〇二 | 八、六五六 | 一、八七六 | 一〇、五三二 | 二、二七 |
| 二、二七   | 二、二七   | 二、二七 | 二、二七  | 二、二七  | 二、二七  | 二、二七   | 二、二七 |

|       |       |      |        |       |       |       |      |
|-------|-------|------|--------|-------|-------|-------|------|
| 三、三八〇 | 二、九〇八 | 六、八三 | 六〇、四六四 | 八、三〇七 | 一、五六六 | 九、八七三 | 一、八  |
| 二、二七  | 二、二七  | 二、二七 | 二、二七   | 二、二七  | 二、二七  | 二、二七  | 二、二七 |

|       |         |      |         |       |       |       |      |
|-------|---------|------|---------|-------|-------|-------|------|
| 三、二七〇 | 二、七、三四八 | 五、四二 | 五、八、六一八 | 七、二五三 | 一、二七〇 | 八、五三三 | 一、三  |
| 二、二七  | 二、二七    | 二、二七 | 二、二七    | 二、二七  | 二、二七  | 二、二七  | 二、二七 |

|         |         |      |         |       |       |       |      |
|---------|---------|------|---------|-------|-------|-------|------|
| 三、二、九五〇 | 二、七、八〇九 | 五、六五 | 五、九、七五九 | 六、七三七 | 一、一五三 | 七、八九〇 | 一〇   |
| 二、二七    | 二、二七    | 二、二七 | 二、二七    | 二、二七  | 二、二七  | 二、二七  | 二、二七 |

一九七



(教育及新開統計)

全專修  
計 女 男

1 1 1

68 3 71

77 2 79

65 1 66

備考 三十二年以前ハ其ノ年末ニ於ケル現在數ナリ  
○第一〇八 全上郡市別

尋 常 高 等 計

松江市 八束郡  
計 女 男 計 女 男

1067 911 2178 2474 5309

840 248 1088 673 116 789

1907 1159 3066 3508 2590 6098

(教育及新開統計)

能義郡 仁多郡 大原郡 須川郡  
計 女 男 計 女 男 計 女 男 計 女 男

1554 2286 2840 927 1038 1965 2151 2035 2186 5068 5633 10701

701 104 805 368 101 469 449 110 559 1757 354 2211

2255 1390 3645 1295 1139 2434 1600 1145 2749 6835 5987 12811

199



(兼育及新聞雜誌)

飯石郡

計女男

11601

450

11051

1541

80

1611

3142

530

3671

2299

35

1434

安濃郡

計女男

1165

26

1191

2464

161

2625

1856

535

2391

邇摩郡

計女男

1598

141

1739

3454

676

4130

3156

398

3554

邑智郡

計女男

3005

106

3111

6161

504

6665

100

那賀郡

計女男

10760

1111

11981

2460

370

2830

美濃郡

計女男

2464

95

2559

4924

465

5389

1183

276

1459

1145

93

1138

鹿足郡

計女男

2328

269

2677

1842

737

3579

1811

99

3920

周吉外三郡

計女男

3653

836

4489

(教育及新聞雜誌)

101



(教育及新聞雜誌)

|                            |        |
|----------------------------|--------|
| 合計                         |        |
| 男                          | 三二、四六四 |
| 女                          | 三〇、四〇一 |
| 計                          | 六一、八六五 |
| 備考                         |        |
| 尋常補習ハ尋常生徒數ニ高等補習ハ高等生徒數ニ合算セリ |        |
| 男                          | 八、六八三  |
| 女                          | 一、九〇〇  |
| 計                          | 一〇、五八三 |
| 總數                         | 四〇、一四七 |

一〇二

○第一〇九 小學校兒童卒業

|       |        |
|-------|--------|
| 總數    |        |
| 男     | 七、三四八  |
| 女     | 四、八九四  |
| 計     | 一二、二四二 |
| 三十三年度 |        |
| 男     | 七、一〇七  |
| 女     | 三、八四四  |
| 計     | 一〇、九五一 |
| 三十二年  |        |
| 男     | 六、六三〇  |
| 女     | 三、一三九  |
| 計     | 九、七六九  |
| 三十一年  |        |
| 男     | 七、二〇七  |
| 女     | 二、八一五  |
| 計     | 一〇、〇二二 |
| 三十年   |        |
| 男     | 六、四六〇  |
| 女     | 二、七〇一  |
| 計     | 九、一六一  |

|    |        |
|----|--------|
| 尋常 |        |
| 男  | 六、一一三  |
| 女  | 四、五五〇  |
| 計  | 一〇、六六二 |
| 高等 |        |
| 男  | 一、二三六  |
| 女  | 三、四四   |
| 計  | 一、五八〇  |
| 合計 |        |
| 男  | 六、一四四  |
| 女  | 三、六六一  |
| 計  | 九、七七五  |
| 備考 |        |
| 男  | 九、九三   |
| 女  | 一、八三   |
| 計  | 一一、七六  |
| 合計 |        |
| 男  | 五、六八〇  |
| 女  | 二、九七五  |
| 計  | 八、六五五  |
| 備考 |        |
| 男  | 九、五〇   |
| 女  | 一、六四   |
| 計  | 一一、一四  |
| 合計 |        |
| 男  | 六、四六〇  |
| 女  | 二、七〇一  |
| 計  | 九、一六一  |

○第一一〇 全上郡市別

|    |      |
|----|------|
| 尋常 |      |
| 男  | 二、二〇 |
| 女  | 一、四八 |
| 計  | 三、六八 |
| 高等 |      |
| 男  | 一、二四 |
| 女  | 一〇一  |
| 計  | 一、三五 |
| 合計 |      |
| 男  | 三、四四 |
| 女  | 二、四九 |
| 計  | 五、九三 |
| 備考 |      |
| 男  | 六、二九 |
| 女  | 三、五八 |
| 計  | 九、八七 |

(教育及新聞雜誌)

一〇三



(教育及新聞雜誌)

能義郡 女男

仁多郡 女男

大原郡 女男

簸川郡 女男

飯石郡 女男

安濃郡 女男

三三五

二七九

一九五

一八四

二五六

二四九

九六一

八六一

三四六

三二一

二四一

一四八

二〇四

七〇

一八

五一

一六

六八

一三

二一三

六三

五九

四

一三五

二六

四二二

二九七

二四六

二〇〇

三二四

二六一

一七四

九二四

四〇五

三二五

三七六

一七四

邇摩郡 女男

邑智郡 女男

那賀郡 女男

美濃郡 女男

鹿足郡 女男

周吉外三郡 女男

二九五

一四〇

五六一

四三七

一〇四五

六六一

五一一

三九〇

二五三

一五九

三五二

三三〇

五八

二二

五三

一〇

一〇七

四七

四六

一一

三九

一一

一九

八

三五三

一五二

六一四

四四七

一五二

七〇八

五五七

四〇一

二九七

一七〇

四七〇

三三六

(教育及新聞雜誌)

二〇五



(教育及新聞雜誌)

合計  
男  
女

○第一一縣立學校

卅三年度  
卅三年度  
卅二年度  
卅一年  
卅十年

年(度)末

|      |     |                  |                       |                      |
|------|-----|------------------|-----------------------|----------------------|
| 師範學校 | 教員  | 本<br>科<br>生<br>徒 | 簡<br>易<br>科<br>生<br>徒 | 小學校教<br>員講習所<br>畢業生徒 |
|      | 143 | 22               | 50                    | 156                  |
|      | 133 | 28               | 54                    | 121                  |
|      | 133 | 22               | 48                    | 166                  |
|      | 135 | 10               | 48                    | 171                  |
|      | 135 | 10               | 48                    | 171                  |

4550

2366

4894

106

(教育及新聞雜誌)

|      |      |      |      |
|------|------|------|------|
| 第一中學 | 第二中學 | 第三中學 | 高等女學 |
| 教員   | 教員   | 教員   | 教員   |
| 生徒   | 生徒   | 生徒   | 生徒   |
| 畢業生  | 畢業生  | 畢業生  | 畢業生  |
| 徒    | 徒    | 徒    | 徒    |
| 589  | 393  | 365  | 73   |
| 587  | 343  | 263  |      |
| 496  | 288  | 150  |      |
| 403  | 221  | 9    |      |

107



(教育及新聞雜誌)

| 農林學校 |    | 商業學校 |    |
|------|----|------|----|
| 教員   | 生徒 | 教員   | 生徒 |
| 員    | 徒  | 員    | 徒  |
| 一五   | 四九 | 二六   | 四三 |
| X    | X  | X    | X  |

○第一一二 縣立學校費

| 師範學校 |       | 第一中學校 |       |
|------|-------|-------|-------|
| 收入   | 支出    | 收入    | 支出    |
| 七七一  | 五四四三  | 四七九五  | 二二五四九 |
| 二六七五 | 四五一三二 | 五八六四  | 一五〇五九 |
| 六〇六  | 二九二九五 | 三八七六  | 九三三七  |
| 五四六  | 一七一七〇 | 三〇三〇  | 一五二八  |

(教育及新聞雜誌)

| 第二中學校 |       | 第三中學校 |       | 高等女學校 |       | 農林學校  |       | 商業學校 |       |
|-------|-------|-------|-------|-------|-------|-------|-------|------|-------|
| 收入    | 支出    | 收入    | 支出    | 收入    | 支出    | 收入    | 支出    | 收入   | 支出    |
| 三、一九六 | 一、三二六 | 三、六〇九 | 一、五六一 | 五、三〇二 | 五、二〇三 | 四、二七三 | 五、七九九 | 二、二二 | 四、六四四 |
| 三、一五一 | 二、〇二五 | 四、五八七 | 一、三七九 |       |       |       |       |      |       |
| 二、〇〇三 | 八、一三〇 | 四、四五八 | 一、四六八 |       |       |       |       |      |       |
| 一、七二六 | 一、七二六 |       |       |       |       |       |       |      |       |

○第一一三 市町村公學費

三十三年度 三十二年度 三十一年度 三十年度

二〇九



(教育及新聞雜誌)

| 松江市   | 八束郡    | 能義郡   | 仁多郡   | 大原郡   | 鎌川郡   |
|-------|--------|-------|-------|-------|-------|
| 收入    | 收入     | 收入    | 收入    | 收入    | 收入    |
| 支出    | 支出     | 支出    | 支出    | 支出    | 支出    |
| 六七三二  | 一〇、三三〇 | 三、〇七九 | 一、五〇二 | 二、八九九 | 七、三六二 |
| 五、三二二 | 二、一六九  | 一、〇九一 | 一九一   | 八、〇三  | 二、〇六一 |
| 四、八五五 | 四、九〇三  | 三、三四七 | 一、二五〇 | 一、六四〇 | 七、四三三 |
| 四、六八二 | 六、六〇七  | 一、八七九 | 九、五三  | 九、九三五 | 九、八六四 |

| 飯石郡   | 安濃郡 | 邇摩郡   | 邑智郡   | 那賀郡   | 美濃郡   |
|-------|-----|-------|-------|-------|-------|
| 收入    | 收入  | 收入    | 收入    | 收入    | 收入    |
| 支出    | 支出  | 支出    | 支出    | 支出    | 支出    |
| 一、四二七 | 五七三 | 一、〇一六 | 一、一八三 | 七、二七七 | 二、一九四 |
| 四、一〇  | 七〇  | 六二    | 二九    | 三、六五八 | 一、八二五 |
| 二、六九六 | 五二二 | 九一六   | 一七〇   | 四、四九四 | 二、二四三 |
| 一、四三五 | 四七三 | 八三三   | 三、一五  | 八、八〇九 | 一、三三二 |

(教育及新聞雜誌)



(教育及新聞雜誌)

| 鹿足郡   | 收入    |       | 支出    |       | 合計     |
|-------|-------|-------|-------|-------|--------|
|       | 收入    | 支出    | 收入    | 支出    |        |
| 鹿足郡   | 二,六〇六 | 一,三二九 | 一,一四二 | 六二九   | 二,〇三三  |
| 周吉外三郡 | 二,七八二 | 二,二七七 | 五六一   | 二,五二七 | 九,七二二  |
| 合 計   | 五,〇八四 | 四,一三二 | 一,七九四 | 四,六八〇 | 二六,一五六 |

| 新聞紙及雜誌發行高 | 三十二年  |       | 三十一年  |       | 三十年   |       |
|-----------|-------|-------|-------|-------|-------|-------|
|           | 三十二年  | 三十一年  | 三十一年  | 三十年   | 三十年   | 二十九年  |
| 山陰新聞      | 一,三三五 | 一,〇九二 | 一,〇六八 | 九七八   | 九七八   | 九七八   |
| 松江日報      | 一,一九七 | 一,二二三 | 一,三八四 | 一,六四五 | 一,六四五 | 一,六四五 |
| 濱田商況日報    | 七六三   | 一,六二五 | 一,〇〇〇 | 一,〇〇〇 | 一,〇〇〇 | 一,〇〇〇 |
| 風調新誌      | 一九七   | 七三三   | 六二六   | 八,九四五 | 八,九四五 | 八,九四五 |

○第一二四 新聞紙及雜誌發行高

| 農藝雜誌      | 收入    |       | 支出    |       | 合計    |
|-----------|-------|-------|-------|-------|-------|
|           | 收入    | 支出    | 收入    | 支出    |       |
| 農藝雜誌      | 二,八三六 | 一,一五八 | 三,二五〇 | 三,〇三五 | 二,九六〇 |
| 島根縣私立雜誌   | 一,一五八 | 六六〇   | 一,一八六 | 五五〇   | 六,九一〇 |
| 鹿足郡私立雜誌   | 三〇九   | 一八六   | 五五〇   | 三三四   | 五五五   |
| 大日本私立衛生雜誌 | —     | —     | —     | —     | —     |
| 八東農事報     | —     | —     | —     | —     | —     |
| 新天        | —     | —     | —     | —     | —     |
| 學友會雜誌     | —     | —     | —     | —     | —     |
| 能義郡雜誌     | —     | —     | —     | —     | —     |
| 紅葉文庫      | —     | —     | —     | —     | —     |

警察

○第一一五 警察官

十二月三十一日  
 三十三年 — 三十二年 — 三十一年 — 三十年  
 (警察) 二二三



(警察)

總數

警部長

警部

技手

警察通辯

警察雇獸

醫查

雇

四九五

四九四

四六九

四五七

四〇

四〇

四〇

三八

一

一

一

一

一七

一

一

一

四二四

四四二

四一八

四〇八

○第一一六盜

難

三十三年三十二年三十一年三十年

強盜ニ遭ヒシ  
家人

三十三年三十二年三十一年三十年

二一四

一三

一五

一四七

一七六

竊盜ニ遭ヒシ  
家人

船

三十三年

三十二年

三十一年

三十年

七二

八〇

六三

九一

二六九六

二八七三

四六三〇

四〇〇三

三〇

四五

四一

三八

騙取拐帶詐欺取財ニ遭ヒシ人

三十三年

三十二年

三十一年

三十年

○第一一七 盜雜貨幣及物品價格

總計

三十三年

三十二年

三十一年

三十年

一七、五五七、八五四

一六、二二〇、五五五

二四、七二一、八八〇

二六、〇三一、〇八六

四、九〇一、二三二

五、八〇〇、七八三

七、五六七、九六〇

一〇、一〇二、三九三

一、一六三、九八四

七、一六、一三一

三、〇二七、二九五

一、六九五、九四一

三、五三六、八三五

二、九八二、四五七

五、〇三五、四八一

五、九四二、四三七

六八七、八四〇

五五三、一八〇

六、一四、六三〇

八〇、九、九四〇

七、六六七、九六四

六、一七八、〇〇四

八、四七六、五一四

七、四八〇、三九五

(警察)

二一五



(警察)

○第一一八變死

| 總數    | 自殺  | 誤死  | 殺害  | 過誤殺 | 洪水 | 海嘯 | 難船 | 火災 | 獸害虫毒 |
|-------|-----|-----|-----|-----|----|----|----|----|------|
| 三十三三年 | 二八九 | 一〇〇 | 一三〇 | 四   | 一三 |    |    | 五  | 六    |
| 三十二年  | 三九七 | 一三四 | 一三五 | 一   | 六  |    |    | 七  | 一四   |
| 三十一年  | 三七三 | 一四一 | 一五四 | 四   | 五  |    |    | 二  | 二四   |
| 三十年   | 二九八 | 一三四 | 一五  | 四   | 三  |    |    | 六  | 五    |

二一六

塗上發病  
其他  
不詳  
第一一九火災

| 總數    | 失火  | 放火  | 不審火及<br>雷火<br>延燒 | 第一一二火防組 |
|-------|-----|-----|------------------|---------|
| 三十三三年 | 三八一 | 一七三 | 二                | 三十三三年   |
| 三十二年  | 三五〇 | 二二〇 | 一三三              | 三十二年    |
| 三十一年  | 三二五 | 一八五 | 三三               | 三十一年    |
| 三十年   | 五三三 | 一九九 | 一四               | 三十年     |

(警察)

二一七







(警察)  
輕罪犯 諸稅ニ係ル  
則者 其他

第一二二 監視人員

三十三年 三十二年 三十一年 三十年

總數

附加刑監視

重罪 輕罪 免主刑

特別監視

重罪 輕罪

第一二三 違警罪犯者

三十三年 三十二年 三十一年 三十年

總數

刑法及地方ニ  
於テ定メタル

無罪 免訴 拘留 科料

諸犯則ニ係ル

無罪 免訴 拘留 科料

○第一二四 政談集會

三十三年 三十二年 三十一年 三十年

開會度數 (警察)

|            |      |      |     |     |
|------------|------|------|-----|-----|
| 輕罪犯 諸稅ニ係ル  | 一五   | 一五   | 四   | 一六  |
| 其他         | 一四四  | 三三〇  | 五八五 | 一七五 |
| 第一二二 監視人員  | 三七一  | 四五七  | 四九一 | 四六六 |
| 附加刑監視      | 三六   | 三三   | 四七  | 四〇  |
| 特別監視       | 四    | 三    | 四   | 四   |
| 第一二三 違警罪犯者 | 三三二  | 四三三  | 四四四 | 四三三 |
| 總數         | 一八二八 | 二八三一 | 二九四 | 二九七 |

|    |     |      |      |     |
|----|-----|------|------|-----|
| 無罪 | 三   | 四    | 一〇   | 二   |
| 免訴 | 一   | 一    | 二    | 一   |
| 拘留 | 二五  | 一九四  | 一六五  | 一一七 |
| 科料 | 三八〇 | 四二六  | 四九三  | 二九四 |
| 無罪 | 二   | 四    | 五    | 二   |
| 免訴 | 二   | 一    | 六    | 一   |
| 拘留 | 一   | 九    | 二    | 五   |
| 科料 | 一三五 | 一九〇  | 二四八  | 七八五 |
| 總數 | 一四〇 | 一八二八 | 二八三一 | 二九七 |

三十三年 三十二年 三十一年 三十年



(警察)

演説人員

解散

演説停止

○第一二五

銃砲火藥賣買

三十三年

三十二年

三十一年

三十年

免許商人ノ買高

軍銃

獵銃

火藥

彈藥

免許商人ノ賣高

軍銃

一五

一二七

二二二

五八

三

二

三

二

三三

一九五

二五五

一三一

三四二

二三四八

二二七九

二八六七

三〇七

八九五

五〇〇

一一〇三

三〇七

一〇

八

獵銃

火藥

彈藥

○第一二六

貸席及娼妓ノ一

三十三年

三十二年

三十一年

三十年

十二月三十一日

二七七

一四五

一二五

一一八

三〇七

二五七九

一一五三

一八〇三

四一五

四〇

八〇〇

一一〇三

貸席

娼妓

第一二七

全上ノ二

五四

六四

七

六三

一五四

一八七

二〇二

一四三

娼妓數

貸席數

松江市大字松江分

八束郡美保關村

能義郡安來町

(警察)

四三

二六

五

七

二二三



(監獄)

鐵川郡 柞築町

邇摩郡 温泉津村

那賀郡 濱田町

周吉郡 西郷町

合 計

監獄

○第一二八 監獄

所在地

監獄署 松江市内中原

濱田支署 那賀郡濱田町

西郷支署 周吉郡西郷町

○第一二九 監獄官

獄署

敷地總  
坪數

五九六一坪

三五九九八坪

一八八六坪

事務室

七九坪

三六坪

三〇坪

拘置室

八一坪

四六坪

一一坪

囚人監工場

四一三坪

一一五坪

五三坪

工場

七〇坪

二八五坪

五五坪

一五四 三二 七 六 六

五四 六 〇 三 二

三二四

總數

典獄

書記

看守長

監獄醫

教誨師

看守

女監取締

事務雇

技術雇

押丁

(監獄)

三十三年

三十二年

三十一年

三十年

一九二

一九三

二〇四

一九六

一

一

一

一

二

二

三

三

六

六

四

五

四

七

六

六

四

六

六

六

二

七

九

三

九

七

九

九

一

二

三

三

九

〇

九

一

九

〇

九

九

二二五



(監獄)  
授業手

○第一三〇

在監人員

三十三年

三十二年

三十一年

三十年

二五

二六

二五

二四

總

數

計 女 男

五九二  
五三  
六四五

七五五  
六五  
八二〇

八八五  
七三  
九五八

七八七  
七二  
八五九

刑事被告人

女 男

三三  
一

六〇  
四

一一六  
六

一一五  
六

囚

人

女 男

五五四  
五一

六八三  
五五

七五五  
五九

六六二  
六二

懲治人

女 男

一  
一

二  
一

一  
一

一  
一

攜帶乳兒

女 男

一  
一

一  
四

三  
五

二  
二

別房留置人

女 男

一  
五

一  
〇

二  
〇

一  
七

○第一三二

囚人刑名別

十二月三十一日

三十三年

三十二年

三十一年

三十年

無期徒刑

二

二

一

一

有期徒刑

五

五

四

四

重懲役

一四

一四

一一

五

輕懲役

二六

三三

三三

四三

重禁錮

五三九

六七六

七四九

六六二

輕禁錮

一

一

二

一

(監獄)

二二七



(監獄)

主刑罰金換刑輕禁錮

附加罰金換刑輕禁錮

拘留 換留 合計

○第一三三三 監獄ノ出入人員

三十三三年 六〇五

三十二年 七三八

三十一年 八二四

三十年 七三四

刑事被告人 囚人 出入

三十三三年

一五八二 一五五二 二〇一一 一八七八

三十二年

一六五七 一五九五 一九〇二 一八二六

三十一年

一九六二 一九六三 二二五二 二三四二

三十年

一六二六 一六二四 二〇五七 一九九一

懲治人 別房留置人 携帶乳兒

○第一三三三 在監人ノ賞罰

三十三三年 四 一 四 三 三 三 三 三

三十二年 九 八 四 三 三 三 三 三

三十一年 四 四 五 五 一 八 三 三

三十年 四 五 一〇二 一〇二 一五 一七

特赦 假出獄 賞表 賞金 計

(監獄)

三十三三年

一 四 二 一 二 二

三十二年

一 四 二 一 二 二

三十一年

一 四 二 一 二 二

三十年

一 五 二 一 二 二



(監獄)

罰  
屏禁  
減食  
闔室  
獨慎  
計

○第一三四 在監人死亡病症別

|    |     |     |      |     |
|----|-----|-----|------|-----|
| 屏禁 | 六   | 四   | 八    | 六   |
| 減食 | 九二四 | 九五四 | 一四三〇 | 八一  |
| 闔室 | 三八  | 一六  | 七    | 八   |
| 獨慎 | 九六八 | 九七四 | 一四四五 | 八二六 |

總計

三十三年 三十二年 三十一年 三十年

傳染性病  
發育及營養的病  
皮膚及筋病  
骨及關節病  
血行器病

|         |    |    |    |    |
|---------|----|----|----|----|
| 傳染性病    | 三六 | 三六 | 五〇 | 三二 |
| 發育及營養的病 | 九  | 九  | 六  | 二  |
| 皮膚及筋病   | -  | -  | -  | -  |
| 骨及關節病   | -  | -  | -  | -  |
| 血行器病    | -  | -  | 四  | 三  |

神經系及五管病  
呼吸器病  
消化器病  
泌尿及生殖器病  
外襲性變死  
中毒性  
原因不詳

|         |    |    |    |   |
|---------|----|----|----|---|
| 神經系及五管病 | 二  | 二  | 六  | 八 |
| 呼吸器病    | 一三 | 一三 | 二八 | 六 |
| 消化器病    | 六  | 六  | 六  | 八 |
| 泌尿及生殖器病 | -  | -  | -  | - |
| 外襲性變死   | 二  | 一  | 一  | 二 |
| 中毒性     | -  | -  | -  | - |
| 原因不詳    | -  | -  | -  | - |

○第一三五 在監人工錢收入及給與

|    |           |           |           |           |
|----|-----------|-----------|-----------|-----------|
| 給收 | 三十三       | 三十二       | 三十一       | 三十        |
| 與入 | 六、一三九、六六九 | 六、三八八、七九四 | 六、五〇八、一一二 | 五、九八〇、五七四 |
| 議  | 一、四四三、五八五 | 一、九二六、六八二 | 二、四五八、九〇〇 | 二、三三〇、四九〇 |
| 會  |           |           |           |           |

(監獄)

二二二



(議會)

○第一三六

貴族院多額納稅者議員互撰者

卅三年七月二十三日

住所身分職業

納稅額

|         |              |           |
|---------|--------------|-----------|
| 田邊 長右衛門 | 飯石郡吉山村平民鑛業   | 四、四五三・二一九 |
| 佐々田 懋   | 那賀郡木田村士族農業   | 三、七〇二・四九四 |
| 堀 禮造    | 鹿足郡畑迫村士族鑛業商業 | 二、四一一・〇二八 |
| 佐藤喜八郎   | 松江市白瀉本町平民農業  | 二、〇七九・〇六二 |
| 並河理二郎   | 能義郡安來町平民農業   | 二、〇七一・三九二 |
| 原本大三郎   | 能義郡安來町平民農業   | 一、九五七・五七七 |
| 岡崎運兵衛   | 松江市豎町平民農業    | 一、九五三・九二四 |
| 糸原武太郎   | 仁多郡八川村平民農業   | 一、八七四・〇四六 |
| 恒松臺太郎   | 安濃郡大田村平民農業   | 一、八〇〇・三七九 |
| 櫻井三郎右衛門 | 仁多郡阿井村平民鑛業   | 一、七三六・六八二 |

|        |             |           |
|--------|-------------|-----------|
| 竹下 弘   | 安濃郡波根西村平民農業 | 一、五九六・九八二 |
| 遠藤嘉右衛門 | 簸川郡今市町平民農業  | 一、五五一・三八一 |
| 木佐德三郎  | 簸川郡平田町平民農業  | 一、三八四・〇二九 |
| 高橋佐十郎  | 簸川郡稗原村平民農業  | 一、三六五・六八三 |
| 江角柳四郎  | 簸川郡久木村平民農業  | 一、三三一・七二六 |

○第一三七

縣會議員

|       |       |       |
|-------|-------|-------|
| 松江市   | 二 簸川郡 | 五 那賀郡 |
| 八束郡   | 三 飯石郡 | 鹿足郡   |
| 能義郡   | 二 安濃郡 | 美濃郡   |
| 仁多郡   | 一 邇摩郡 | 周吉外   |
| 大原郡   | 一 邑智郡 | 三郡    |
| ○第一三八 | 郡市會議員 | 合計    |

(議會)

五三三



(議會)

|     |    |     |    |     |    |
|-----|----|-----|----|-----|----|
| 松江市 | 二八 | 飯石郡 | 三〇 | 那賀郡 | 三九 |
| 八束郡 | 三〇 | 安濃郡 | 二八 | 美濃郡 | 二〇 |
| 能義郡 | 二八 | 邇摩郡 | 二〇 | 鹿足郡 | 二〇 |
| 仁多郡 | 二七 | 邑智郡 | 二七 | 合計  | 三〇 |
| 大原郡 | 二五 | 邇摩郡 | 二〇 |     |    |
| 八束郡 | 四〇 | 邇摩郡 | 四四 |     |    |
| 能義郡 | 二六 | 邑智郡 | 三〇 |     |    |
| 仁多郡 | 二〇 | 那賀郡 | 四五 |     |    |
| 大原郡 | 二二 | 美濃郡 | 二二 |     |    |
| 飯石郡 | 二七 | 鹿足郡 | 二二 |     |    |
| 安濃郡 | 一〇 | 合計  | 三三 |     |    |
| 合計  | 二七 |     |    |     |    |

(議會)

|     |     |     |     |    |     |
|-----|-----|-----|-----|----|-----|
| 飯石郡 | 一八四 | 周吉外 | 五三  | 合計 | 三五六 |
| 安濃郡 | 一〇六 | 三郡  | 三五七 |    |     |

○第一四〇 國庫支出ノ縣費

|          |             |             |             |
|----------|-------------|-------------|-------------|
| 總計       | 三十三年度       | 三十二年度       | 卅一年度        |
| 經常部      | 一九二、四〇八、六七六 | 一六一、九六〇、〇一一 | 一三九、〇七五、一八八 |
| 神社費      | 六、五六九、六〇〇   | 六、五六九、六〇〇   | 四、九九四、六〇〇   |
| 國幣社例祭幣帛料 | 八五、〇〇〇      | 七〇、〇〇〇      | 七〇、〇〇〇      |
| 在府縣獄囚徒費  | 二七、九三五      | 一、六〇〇       | 二八、五九八      |
| 俸給及諸給    | 四六六、七七七、七四〇 | 四五、四四四、八六三  | 四三、九〇六、二六四  |
| 廳費       | 五三、七四四、四八八  | 五三、三六六、六四一  | 四、五三三、四七四   |
| 褒賞費      | 三〇〇、九五〇     | 三、四三〇、〇〇〇   | 六三六、九八〇     |

(議會)

(議會)



(續前)

|            |            |            |            |
|------------|------------|------------|------------|
| 徵兵費        | 四,三四一,六四四  | 四,〇九七,七一八  | 四,四三三,三四八  |
| 恩賜及救助費     | 五,五二四,〇四八  | 四,九八四,二九九  | 七,八三六,八六七  |
| 難破船費       | —          | —          | 一,〇〇八,〇六五  |
| 賠償及訴訟費     | 三六八,五〇五    | 三五一,〇八〇    | 四〇〇,〇六〇    |
| 警察費連帶支辦金   | 一九,五〇一,六二九 | 一七,三二六,〇四一 | 一七,六六九,一七七 |
| 旅費         | 一五,一六一,八〇一 | 一五,九〇七,四四六 | 一三,一九八,八一六 |
| 雜給及雜費      | 四,四三八,七七六  | 四,二五七,五三七  | 三,三五七,六四九  |
| 機密費        | 九〇〇,〇〇〇    | 九〇〇,〇〇〇    | 九〇〇,〇〇〇    |
| 度量衡檢定費     | 一,三四六,五二〇  | —          | —          |
| 傳染病豫防費補助   | 一〇,三四二,七七四 | 一,二七四,七七七  | 二,二七,二二四   |
| 地方視學費      | 三,一九二,六八一  | 二,五四五,〇六五  | 一,八二九,六二〇  |
| 府縣立師範學校長俸給 | 八二八,七五八    | —          | —          |

三三六

|           |            |            |            |
|-----------|------------|------------|------------|
| 小學校教員年功加俸 | —          | 六,九二四,六五〇  | 五,九八九,〇三七  |
| 遞信專業費     | 一〇三,四一〇    | 一〇四,一〇〇    | 一三七,一五〇    |
| 賞勳年金      | 五,五八六,〇〇〇  | 五,六〇〇,〇〇〇  | 四,九五〇,〇〇〇  |
| 文官恩給      | 四,三五五,七二八  | 四,〇七四,四二二  | 二,七一一,二一〇  |
| 軍人恩給      | 一八,八〇九,八七六 | 一七,四三七,三五三 | 一五,三〇二,一九四 |
| 學校職員恩給    | 五,九一九,四四六  | 五,〇二九,九五一  | 四,〇二二,〇三三  |
| 諸拂辰金      | 四,八〇一      | 七四一        | 八四三        |
| 種牡馬檢查費    | 一一二,八二六    | 一五八,五二〇    | 一一八,〇八〇    |
| 臨時部       | 三,六九五,八四四  | 一,七七八,八〇五  | 五,七六六,四九九  |
| 隱岐國航海費補助  | 六,〇〇〇,〇〇〇  | 一,六〇〇,〇〇〇  | —          |
| 清國專修費     | 二,七六一,七五〇  | —          | —          |
| 蟲害諸費      | 六,六六六,六六六  | —          | —          |

(財政)

三三七



(財政)

|                |          |           |           |
|----------------|----------|-----------|-----------|
| 炭害諸費           | 一九二八.四八〇 | 二九四.一〇〇   | —         |
| 臨時褒賞諸費         | —        | —         | —         |
| 臨時檢疫部費         | —        | 三、七四四.六六五 | —         |
| 傳染病豫防救治從事者特別手當 | 三〇,〇〇〇   | 三〇,〇〇〇    | 三〇,〇〇〇    |
| 府縣會及郡會議員總撰舉取締費 | —        | —         | —         |
| 衆議院議員總選舉取締費    | —        | —         | —         |
| 獸疫費            | 四,四〇〇    | 六,六三〇     | 四,九六五     |
| 地方度量衡定期檢定費     | —        | 五,四四七.七二二 | 二,四八〇.五三三 |
| 罹災救助基金補助       | 五,一八.六七八 | 五,一八.六七八  | —         |

○第一四一 縣歲入決算

總計

|             |             |             |
|-------------|-------------|-------------|
| 三十三年度       | 三十二年度       | 三十一年度       |
| 九九九,六〇四.五〇七 | 七〇九,〇六三.六三二 | 六二四,二二.七五五八 |

二三八

經常部

|        |             |             |             |
|--------|-------------|-------------|-------------|
| 地租割    | 八五五,八五六.二一八 | 六四一,四九六.二七八 | 四九〇,一一〇.五二八 |
| 營業稅    | 五三三,〇三〇.八二九 | 三八一,〇七九.五九一 | 二四七,二八〇.五四三 |
| 雜種稅    | 四七,一八八.三三三  | 三九,九五二.二三三  | 三三,一七八.三六六  |
| 營業稅附加稅 | 七七,二一八.七四九  | 六四,二一一.七五二  | 八,六三七.六二六   |
| 戶數割    | 八,三六五.九二四   | 八,三七一.九〇一   | 九,一六〇.〇八八   |
| 財產收入   | 一二八,三〇五.八八三 | 八五,六九九.九九五  | 九,一六八.一五〇六  |
| 雜收入    | 三八四.五五三     | 四四三.六〇〇     | 四三二.九八四     |
| 國庫下渡金  | 四二,八九五.〇五八  | 四四,五一九.六一八  | 四三,一四二.九四〇  |
| 臨時部    | 一九,四六六.八九八  | 一七,二一七.五八八  | 一七,五九六.四七五  |
| 線越金    | 一四三,七四八.二八九 | 六七,五六七.三四四  | 一二四,一〇七.〇三〇 |
| 國庫下渡金  | 一一九,〇七〇.三六五 | 六三,六〇七.八七七  | 一一二,六九三.八五二 |
| (財政)   | 三七,三三一      | 九八,四五三      | 一五,一四九      |

二二九九



(財政)

| 總計     | 縣稅收入ノ郡市別    |             |             |
|--------|-------------|-------------|-------------|
|        | 三十二年度       | 三十一年度       | 三十二年度       |
| 國庫補助金  | 一四、七四六、一八三  | 一四、八二一、五六一  | 一四、五四三、七二七  |
| 財產賣拂代金 | 一、二八、八一五    | 三、三三三       | 三、九四、八一〇    |
| 年賦返納金  | 二、四九〇       | 二、四九〇       | 二、四九〇       |
| 雜收     | 一、三二六、二三八   | 八、八八、八二二    | 五、一九、五八八    |
| 教育費寄附金 | 八、五七三、九六七   |             |             |
| 勸業費寄附金 |             | 五、五五、〇〇〇    |             |
| 勸業資金繰入 |             |             | 二、六、八三四     |
| 總計     | 七九、三、〇九、七〇九 | 五七、九、三一、四七一 | 四二、八、九三、八一  |
| 八松市    | 二〇、八、九、一一五  | 一六、四〇五、〇七五  | 一四、一九七、六三五  |
| 能義郡    | 一、四、二、一、五五  | 八、九、三、一、五   | 六、〇、六、一、九二  |
| 能義郡    | 六、九、一、二、五六  | 五〇、六、三、七、七四 | 三五、六、九、九、二〇 |

二四〇

| 總計    | 縣歲出決算      |            |              |
|-------|------------|------------|--------------|
|       | 三十二年度      | 三十一年度      | 三十二年度        |
| 仁多郡   | 二六、三六〇、一三四 | 一九、三〇九、七二七 | 一三、八、五、四二七   |
| 大原郡   | 四二、一八七、一八五 | 三〇、六七五、三九五 | 二二、七八四、〇五六   |
| 飯石郡   | 一六、三〇九、三七九 | 一八、九三七、一〇八 | 八、六、五、七四、八五六 |
| 安濃郡   | 三九、三二五、四五三 | 二八、五二四、三二四 | 二一、〇九三、八九四   |
| 邇摩郡   | 三二、〇四四、九〇七 | 二二、三八八、八四二 | 一六、三四五、六一五   |
| 邑智郡   | 三四、四二七、六五二 | 二五、二四四、六〇三 | 一九、二一〇、五六七   |
| 那賀郡   | 五六、二九二、六九六 | 四〇、三六八、四二八 | 二九、六二二、七三八   |
| 美濃郡   | 八五、五八六、〇三三 | 六二、七四四、六三七 | 四七、二二六、八五七   |
| 鹿足郡   | 五七、三二八、二一〇 | 四一、五五二、五四三 | 三〇、六六六、二九八   |
| 周吉外三郡 | 二九、三二二、〇三七 | 二二、三九八、四四三 | 一六、〇一九、八〇三   |
| 總計    | 二四、〇三〇、七六〇 | 一八、二一九、四二四 | 一五、五九〇、五四二   |

(財政)

二四一



(財政)

總計  
經常部  
警察費  
警察廳舍修繕費  
土木費  
縣會議諸費  
衛生及病院費  
教育費  
郡廳舍修繕費  
郡吏員給料旅費及  
廳中諸費  
救育費

|                  | 三十三年度       | 三十二年度       | 三十一年度       |
|------------------|-------------|-------------|-------------|
| 總計               | 七四三,二八一,三三〇 | 五八九,九九三,二五七 | 五五〇,六〇九,六八一 |
| 經常部              | 四六四,〇一九,〇〇〇 | 四二四,一四〇,〇一〇 | 三九六,二五三,六一一 |
| 警察費              | 一五,五八七,七四三  | 一〇二,一三三,三七一 | 一〇四,五一〇,一九八 |
| 警察廳舍修繕費          | 一,三九五,四七〇   | 一,五二〇,〇一〇   | 一,五〇一,七五〇   |
| 土木費              | 五二,〇〇〇,七八四  | 五二,五七三,五六二  | 四三,五五六,四六八  |
| 縣會議諸費            | 九,五七四,七五五   | 八,〇七〇,二九八   | 六,六一九,三三七   |
| 衛生及病院費           | 一五,五九三,八五九  | 一三,四九八,五四八  | 一三,七六一,三三九  |
| 教育費              | 一〇〇,五六〇,七七一 | 五八,一八〇,九五二  | 四六,一〇三,〇六二  |
| 郡廳舍修繕費           | 一,三三〇,四五七   | 一,〇九四,〇六一   | 一,五一一,三三四   |
| 郡吏員給料旅費及<br>廳中諸費 | 六二,七一二,二五五  | 五三,一四六,〇一三  | 五〇,〇八七,三三九  |
| 救育費              | 一〇,三二二,八七三  | 一,二〇三,六九五   | 一,二六四,四〇七   |

二四二

諸達書及揭示諸費  
勸業費  
縣稅取扱費  
縣廳舍修繕費  
縣監獄費  
縣監獄修繕費  
衆議院議員選舉費  
縣會議員選舉費  
縣吏員費  
財產費  
收用審查會費  
臨時部

|          | 三十三年度       | 三十二年度       | 三十一年度       |
|----------|-------------|-------------|-------------|
| 諸達書及揭示諸費 | 一,〇三六,一三九   | 八九四,〇八一     | 九八二,七三二     |
| 勸業費      | 四一,五七六,五九八  | 三四,六六五,一八六  | 二七,二三六,五七一  |
| 縣稅取扱費    | 一〇,三二〇,八三五  | 一〇,四八六,四二一  | 九,七〇四,三六一   |
| 縣廳舍修繕費   | 七七五,二〇八     | 一,〇九一,二八九   | 四八八,六三四     |
| 縣監獄費     | 四二,一五六,四一〇  | 七四,六九二,三四八  | 八二,八七二,六三八  |
| 縣監獄修繕費   | 六九七,〇三四     | 一,七六八,六二〇   | 一,二一六,一五七   |
| 衆議院議員選舉費 | 四二,〇四五      | 三八,〇八二      | 五三九,五三二     |
| 縣會議員選舉費  | 二一〇,三三九     | 一,四二七,三九一   | 一           |
| 縣吏員費     | 九,四六四,九九一   | 六,四三三,三九四   | 三,九五六,九七八   |
| 財產費      | 九四二,五三四     | 一,二一六,六八八   | 八四一,〇九四     |
| 收用審查會費   | 一一八,一〇〇     | 一           | 一           |
| 臨時部      | 二七九,二六二,二二〇 | 一六五,八七九,二四七 | 一五四,三五六,〇六〇 |

(財政)

二四三



(財政)

警察廳舎建築費  
土木費  
教育費  
郡廳舎建築費  
衛生及病院費  
諸達書及揭示諸費  
勸業費  
縣廳舎建築費  
縣監獄建築費  
郡市町村土木補助費  
郡市町村土木補助費  
費本年度支出額  
市町村傳染病豫防補助費

|             |             |             |
|-------------|-------------|-------------|
| 二二二、九八八     | 五九〇、七二〇     | 九〇、八九六      |
| 四、一一一、一一九   | 八、四七〇、二九一   | 三、四三八、一四〇   |
| 六五、五〇七、三三三  | 二、三六五、五三九   | 一七、八三六、六二八  |
| 五六、四七二      | —           | 二、三七、八九二    |
| 七〇〇、八五九     | 三、四三五、八〇二   | 一、九八〇、七七三   |
| 二九、二一〇      | 九、二二二       | —           |
| 一、四五二、八一〇   | 二、七八六、五六五   | 八七、〇〇〇      |
| 九七、五〇〇      | —           | —           |
| 三三八、一一五     | 五九〇、八九〇     | 二九八、五一四     |
| 一、二九七、五、六九八 | 一、五、二二七、四二七 | 一、一三〇、二、八三〇 |
| 一〇〇、八三七、七九八 | 七、一一三、九一三   | 五、三七八、二七二   |
| 六、一三五、四、九八八 | 五、二七八、二〇三   | 一〇、八五九、三九四  |

二四四

教育補助費  
郡市町村教育補助費本年支出額  
隱岐國航海補助費本年支出額  
教育費中第二中學校費本年度支出額  
松江圖書館費補助  
國庫補助返納金  
慈惠院補充費本年度支出額  
縣債費  
雜費

|           |           |           |
|-----------|-----------|-----------|
| 一、八五〇、〇〇〇 | —         | —         |
| 二、〇〇〇、〇〇〇 | 三、五〇〇、〇〇〇 | 三、五〇〇、〇〇〇 |
| —         | 二、〇〇〇、〇〇〇 | 二、〇〇〇、〇〇〇 |
| 三、四、六八〇   | —         | —         |
| 八〇〇、〇〇〇   | —         | —         |
| 三、一六、七三八  | —         | —         |
| 五、〇〇〇、〇〇〇 | 五、〇〇〇、〇〇〇 | 五、〇〇〇、〇〇〇 |
| 二、二五七、三三〇 | 二、二七二、三〇五 | 二、三三六、〇二八 |
| 二、六三三     | 四、九二、六九〇  | 一、七九、五九三  |

第一四四 郡役所經費

三十三年度

三十二年度

三十一年度

六、一七二、一、六九五

五、三、一四、五、四一三

五〇、五二四、九八二

總計 (財政)

二四五



(財政)

八束郡役所  
能義郡役所  
仁多郡役所  
大原郡役所  
藤川郡役所  
飯石郡役所  
安濃郡役所  
邇摩郡役所  
邑智郡役所  
那賀郡役所  
美濃郡役所  
鹿足郡役所

六、一七一、二五七  
四、六八六、八八五  
三、七九九、三三三  
四、〇一八、〇七五  
七、六〇一、七六二  
四、三六五、五四三  
三、八九三、一八六  
四、五九二、〇二〇  
五、六六五、四三〇  
七、二八五、八七三  
五、一九一、〇二六  
四、四四一、三三三

五、三四八、七八三  
三、九九一、六八九  
三、二一四、四五五  
三、四五二、〇〇六  
六、六七三、八五一  
三、七二一、九六三  
三、四一三、九六六  
三、九七五、三四五  
四、九四〇、五三三  
六、二四五、九三三  
四、三九〇、四三七  
三、七七六、九二三

五、〇六八、五三〇  
三、八六〇、八五四  
三、〇一一、二一一  
三、八一六、三五二  
六、四五四、五七四  
三、四六〇、六〇五  
三、一〇〇、三一一  
三、七五四、一三三  
四、五九〇、一〇〇  
五、八一六、六九一  
四、一五二、一七三  
三、四三九、四五〇

二四六

○第一四五 郡費收入ノ決算

總計

經常部

財産收入

各町村分賦額

雑收入

臨時部

繰越金

財産收入

郡債

財産繰入

(財政)

三十三年度

三十二年度

三十一年度

|             |             |             |
|-------------|-------------|-------------|
| 一七〇、一〇〇、九三四 | 一三三、七九七、四七七 | 一一三、二七五、二四八 |
| 一一三、三〇五、四六一 | 一〇〇、二九二、一八〇 | 七七、一〇六、八九四  |
| 一、八六六、六六一   | 一、三七八、五三三   | 一、九七六、六六〇   |
| 一一〇、八一五、〇七三 | 九六、五九三、九二六  | 七三、八三八、七九一  |
| 五二三、六九六     | 二、三一九、七二一   | 一、二九一、四四三   |
| 四六、八九五、四六一  | 三、三〇五、二九七   | 三六、一六八、三五四  |
| 二五、二七〇、四五二  | 一五、七二〇、五八一  | 一五、四八二、八四八  |
| 二〇〇、〇〇〇     | 四、二九、九一八    | —           |
| 三、〇五〇、〇〇〇   | 四、〇〇〇、〇〇〇   | 七、三〇〇、〇〇〇   |
| 五、九五七、八二六   | —           | 二、〇〇一、〇三三   |

二四七



(財政)

|               |           |           |           |
|---------------|-----------|-----------|-----------|
| 縣補助金          | 五、九二八、八八四 | 二、六二七、〇六七 | 四、四九五、三〇五 |
| 寄附金           | 三、二五三、二一五 | 一〇、三〇〇、六七 | 三、〇四、五八八  |
| 雜收入           | 五二七、一八五   | 六三四、六六〇   | 四、五一、七五一  |
| 夫役代納金         | 四、四四三、九〇〇 |           |           |
| 財產賣拂代         |           |           | 二〇七、三八〇   |
| ○第一四六 郡費支出ノ決算 |           |           |           |

總計

|       |            |            |            |
|-------|------------|------------|------------|
| 經常部   | 三十三年度      | 三十二年度      | 三十一年度      |
| 土木    | 一四〇、一〇、一九三 | 九九、二〇三、〇六四 | 九五、六三七、九一七 |
| 土木補助費 | 二六、八四六、七九三 | 二一、三八〇、一〇四 | 三六、六一九、三六六 |
| 教育    | 八、九六五、六五四  | 三、五三四、一〇九  | 六六、二二三     |
| 教育費   | 四七九、九四六    | 五〇九、六五六    | 七二六、六三七    |

|           |           |           |           |
|-----------|-----------|-----------|-----------|
| 教育補助費     | 三三八、〇〇〇   |           | 三〇、七九、一六  |
| 教育獎勵費     |           |           | 七五、〇〇〇    |
| 教育費本年度支出額 |           |           | 六、〇七三、三〇三 |
| 勸業        | 二〇〇、二八八   | 一、〇六七、九三五 | 一、五六六、二二五 |
| 勸業補助費     | 一四六八、一四四  |           | 八、三四六、六六八 |
| 勸業獎勵費     |           |           | 四〇〇、〇〇〇   |
| 衛生及病院費    | 五〇二、九二〇   | 二六五、一〇八   | 六一、〇四七    |
| 衛生補助費     |           |           | 三三、〇〇〇    |
| 衛生及病院費獎勵費 |           |           | 一五〇、〇〇〇   |
| 會議費       | 六、九六四、六〇九 | 五、七九九、八一八 | 三、八〇八、三一七 |
| 郡吏員費      | 三、四七一、五四四 | 七、五五五、一六四 | 六、七五一、八三二 |
| 金庫費       |           |           | 八六、八〇六    |
| (財政)      |           | 二四九       |           |



(財政)

諸稅及負擔  
 財產費  
 郡有財產繰入金  
 郡費取扱費  
 郡會議員選舉費  
 雜支  
 臨時部  
 土木費  
 土木補助費  
 土木費本年度支出額  
 土木補助費本年度支出額  
 教育費

一四七八・一四六  
 三六二・六七二  
 四〇九・〇八五  
 二二・一一六  
 三九一・六六九  
 一一三・二五三・四〇〇  
 二〇・〇六五・三四二  
 九・一三七・三九八  
 一〇・五八〇・一二七  
 二六・三三三・四二二  
 一八四三・六四一  
 一・二九二・六〇八  
 四四五・四〇六  
 五九七・一〇九  
 三三三・一九三  
 七七・八二二・九六〇  
 七・七三四・九二九  
 七・四六三・一四三  
 一  
 二二・五七九・五七九  
 五・二四六・五九一  
 二七九・五・八一七  
 三四二・四四一  
 二九五・四四九  
 一  
 五九・〇一八・六〇一  
 一〇・八五八・四四三  
 一八二六・九〇九  
 一  
 二二・一七二・〇八八  
 三・四六五・五五六  
 七八七

二五〇

(財政)

教育補助費  
 教育獎勵費  
 教育費本年度支出額  
 教育補助費本年度支出額  
 勸業費  
 勸業補助費  
 勸業獎勵費  
 勸業費本年度支出額  
 勸業補助費本年度支出額  
 勸業資本償還  
 衛生及病院費  
 衛生及病院費補助費

五、六二一・七五九  
 一〇六・一六〇  
 一〇〇・〇〇〇  
 五〇〇・〇〇〇  
 二二・三二一・六七二  
 一六、五七七・一二三  
 一四二・〇〇〇  
 一、五〇〇・〇〇〇  
 二、四九・七一  
 四六〇・〇六九  
 四〇七・五〇〇  
 四、六四〇・二七八  
 九、二八六・三四五  
 五〇〇・〇〇〇  
 一、七六七・九三二  
 一五、三五四・〇二〇  
 一四二・〇〇〇  
 二、〇〇〇・〇〇〇  
 一、四七・五〇〇  
 一、六一八・二一九  
 六三・九八〇  
 八、四八三・七九五  
 一  
 四二・〇〇〇  
 二、二五〇・〇〇〇  
 一〇〇・〇〇〇  
 一三三・四六九  
 三、〇〇〇・〇〇〇  
 二、四九・七一  
 一  
 一  
 二五

二五一



| 衛生及病院費本年度支出額 | 會議費     | 郡吏員費    | 財產費       | 財產費本年度支出額 | 財產賣却費 | 郡債費       | 徵發費     | 建築費    | 救助費     | 寄附金     | 雜支        |
|--------------|---------|---------|-----------|-----------|-------|-----------|---------|--------|---------|---------|-----------|
| 100,000      | —       | 217,550 | 1,191,640 | 226,633   | —     | 1,553,222 | 743,450 | 10,854 | —       | 250,000 | 1,134,139 |
| —            | 85,316  | 70,800  | 445,661   | 226,633   | —     | 828,134   | —       | —      | —       | —       | 184,330   |
| —            | 108,150 | 420,350 | 226,633   | 13,240    | —     | 3,121,133 | —       | 65,460 | 192,225 | —       | 6,300     |

二五二

○第一四七 郡費收入及支出決算ノ郡別

| 總計    | 八束郡           | 能義郡           | 仁多郡         | 大原郡         |
|-------|---------------|---------------|-------------|-------------|
| 三十三年度 | 1,701,000.924 | 1,401,000.193 | 1,959,378.5 | 1,518,000.2 |
| 三十二年度 | 1,337,977.477 | 992,203.064   | 969,949.998 | 941,562.6   |
| 三十一年度 | 1,132,757.248 | 956,637.917   | 968,478.6   | 816,160.0   |

(財政)

二五三



(財政)

| 郡   | 収入         | 支出         | 収支差        |
|-----|------------|------------|------------|
| 飯石郡 | 二四、〇四六、九三七 | 二二、七五二、三五〇 | 一、二九四、八九一  |
| 飯石郡 | 一三、五八〇、三四三 | 一八、二九四、八九一 | 五、九一六、三五四  |
| 飯石郡 | 八、〇〇三、八四七  | 五、九一六、三五四  | 四、五〇七、〇八八  |
| 飯石郡 | 六、六六七、二二九  | 四、三〇〇、一四四  | 六、九三九、二九五  |
| 安濃郡 | 一〇、〇〇八、四〇六 | 一〇、七七七、〇二一 | 一、五二〇、三六七  |
| 安濃郡 | 六、五七〇、七四四  | 四、九四一、二四一  | 一、七〇三、八六五  |
| 安濃郡 | 四、九六二、三四四  | 四、九四一、二四一  | 二一、八八八、六六三 |
| 安濃郡 | 四、六三三、五七九  | 一〇、一〇二、〇五七 | 一、〇二九、六八三  |
| 邇摩郡 | 二〇、八三四、四三一 | 一八、五二〇、三六七 | 一、六七七、〇〇四  |
| 邇摩郡 | 一一、九五一、八一〇 | 一四、九二二、三三〇 | 一、〇二九、六八三  |
| 邇摩郡 | 二九、六七三、二二一 | 一九、〇二四、三三八 | 一、〇二九、六八三  |
| 邇摩郡 | 二二、五五一、二〇九 | 一〇、一〇二、〇五七 | 一、〇二九、六八三  |
| 那賀郡 | 二二、五五一、二〇九 | 一〇、一〇二、〇五七 | 一、〇二九、六八三  |

二五四

| 郡   | 収入         | 支出        | 収支差        |
|-----|------------|-----------|------------|
| 美濃郡 | 七、五六九、二二〇  | 五、六七九、六四三 | 七、七八二、六五六  |
| 美濃郡 | 四、七六七、〇七七  | 四、六六七、七九八 | 七、二二五、三七〇  |
| 美濃郡 | 一六、九八三、〇三三 | 九、八一二、六六六 | 一三、一八二、〇八〇 |
| 美濃郡 | 一五、五四八、八七二 | 九、五一五、八一五 | 一三、八五三、一六〇 |
| 鹿足郡 | 一五、五四八、八七二 | 九、五一五、八一五 | 一三、八五三、一六〇 |

○第一四八 市町村費収入ノ決算

| 項目        | 三十三年度         | 三十二年度         | 三十一年度         |
|-----------|---------------|---------------|---------------|
| 總計        | 一、八五八、九五三、七七三 | 一、五五二、七〇六、〇六七 | 一、三九九、八八〇、〇九一 |
| 財産ヨリ生スル収入 | 六四、〇六五、八〇一    | 四六、四九七、五一七    | 四三、八六七、〇八六    |
| 使用料及手数料   | 八、七三三、〇三四     | 七、八四二、五四七     | 六、六三三、〇八六     |
| 雑収入       | 一一九、五五八、三三三   | 九二、九二八、二七六    | 一〇七、二六六、八五四   |
| 前年度繰越金    | 一〇〇、五五七、五四九   | 八八、三二八、五四一    | 六六、三三〇、四六四    |
| 國庫補助金     | 五五〇、〇〇〇       | —             | —             |
| 縣補助金      | 一四四、五〇三、〇九七   | 八五、四三一、八三五    | 七二、〇六三、一〇四    |
| 縣稅補助金     | —             | —             | —             |

二五五



(財政)

二五六

郡費補助金  
 聯合町村費補助金  
 寄附金  
 國庫交付金  
 縣稅交付金  
 市町村稅  
 夫役稅  
 現貨品  
 市町村公債費  
 翌年度ヨリ繰入

|               |              |              |
|---------------|--------------|--------------|
| 三八、四六一、三七十    | 一九、五七、九八二    | 二九、二七五、〇六七   |
| 四、四三七、四五五     | 一、六三〇、三七六    | 一、四四三、六〇〇    |
| 六三、二〇一、六三三    | 四三、一〇九、九一七   | 三九、四二五、四二九   |
| 三、一八八、三一九     | 二、七一二、三九三    | 三、五五一、三三三    |
| 九、三五一、七八一     | 七、四一三、二七〇    | 六、九一三、一八〇    |
| 一、〇四七、四四一、四〇〇 | 九三、一四〇、五、九三三 | 七、六三九、〇一、五七一 |
| 五、五四三、八六五     | 六、四八八、二六二    | 一、一七七六、三三四   |
| 七、三四、六七三      | 二、二七五、〇      | —            |
| 二、四八、六二六、五五二  | 二〇八、六九五、二三四  | 一九七、四三〇、八八一  |
| —             | 九五一、二三四      | —            |

〇第一四九 市町村費支出ノ決算  
 三十三年度  
 三十二年度  
 三十一年度

總計

市役所及町村役場費  
 會議費  
 土木費  
 教育費  
 衛生費  
 救助費  
 警備費  
 勸業費  
 諸稅及負擔  
 市町村公債費  
 雜支  
 (財政)

|               |               |               |
|---------------|---------------|---------------|
| 一、七四七、〇六五、六七六 | 二、四六〇、四二四、〇七四 | 一、三六二、一三三、四六五 |
| 三〇七、八二二、二六四   | 二八〇、二二五、七九一   | 二四九、七六〇、〇四五   |
| 一、四、八二六、五六五   | 一、三六六、三、一七〇   | 一、一八一、二五八八    |
| 四一九、八〇二、三三八   | 二九六、〇六五、五九二   | 二五五、八八二、六三七   |
| 四二二、九四八、五七七   | 三三二、〇八九、五八〇   | 二八八、九五四、七二九   |
| 四三、六四一、二二三    | 一〇四、九九六、九九二   | 一一九、九二二、〇八五   |
| 一、一八九、二二九     | 六七八、五一一       | 一、七一一、四四二     |
| 三、四六一、五二八     | 三、七七八、一七四     | 四、〇五六、六九五     |
| 二、二六三、五、六一八   | 一、八、二七七、〇七三   | 一、三、六四九、九九七   |
| 一、四四、八四九、三〇二  | 一、二九、三三六、〇七三  | 八四、二二二、九七五    |
| 二、一三、六八〇、六九八  | 一、五四、四三五、七五六  | 一、二二、九二五、五二八  |
| 八七、七五四、〇八七    | 一、三二、〇六三、二七二  | 一、〇三、〇五四、四二二  |

二五七



(財政)

|        |            |           |           |
|--------|------------|-----------|-----------|
| 基本財産編入 | 五九、八五九、二二五 |           |           |
| 郡夫役代納金 | 一、七四九、六五九  |           |           |
| 航海費    | 二、八五四、五八三  | 五、八二四、〇九〇 | 五、一四四、六七〇 |
| 欠損金    |            |           | 五四、六五一    |

○第一五〇 市町村費収入及支出決算ノ郡市別

| 總計  |               | 三十二年          | 三十一年          |
|-----|---------------|---------------|---------------|
| 収入  | 一、八五八、九五三、七七三 | 一、五五二、七〇六、〇六七 | 一、三九九、八八〇、〇九一 |
| 支出  | 一、七四七、〇六五、六七六 | 一、四六〇、四三四、〇七四 | 一、三六二、一一三、四六五 |
| 松江市 | 四六、五六六、七八七    | 四〇、三二六、四二三    | 三五、六四九、六七三    |
| 八束郡 | 四六、一〇六、二八六    | 三九、二四五、四二三    | 三三、八〇六、八四九    |
| 仁多郡 | 一九、一九〇、〇一七    | 一三、三〇六、八〇六    | 一八、六六六、五二二    |
| 大原郡 | 一七、九六九、六〇三    | 一三、四九七、九一七    | 一三、四四六、一七四    |

二五八

| 能義郡 |             | 仁多郡        |            | 大原郡        |            | 鞆川郡        |             | 飯石郡         |            | 安濃郡        |            |
|-----|-------------|------------|------------|------------|------------|------------|-------------|-------------|------------|------------|------------|
| 収入  | 一〇四、四六四、八〇四 | 八二、五五八、五〇〇 | 七八、二四八、四〇五 | 八二、九二二、七九〇 | 七六、九六七、八八三 | 七三、七二七、二二七 | 三五九、三三三、六四〇 | 二四四、五六一、三一一 | 九九、一五〇、六二三 | 九七、八八〇、六七三 | 七六、七五〇、八八二 |
| 支出  | 九八、四五七、四四五  | 八二、五五八、五〇〇 | 七八、二四八、四〇五 | 八二、九二二、七九〇 | 七六、九六七、八八三 | 七三、七二七、二二七 | 三五九、三三三、六四〇 | 二四四、五六一、三一一 | 九九、一五〇、六二三 | 九七、八八〇、六七三 | 七六、七五〇、八八二 |
| 収入  | 八六、八二九、五〇四  | 四三、四五五、二〇二 | 四一、〇二二、〇五二 | 六三、九六六、九三七 | 六一、六七五、七三四 | 三三、一七三、七〇三 | 二二六、八二二、三一一 | 九〇、七三五、四二二  | 八九、三六七、九七八 | 七七、四四九、〇二八 | 七二、〇六六、六五七 |
| 支出  | 七九、一〇〇、一八三  | 四三、四五五、二〇二 | 四一、〇二二、〇五二 | 六三、九六六、九三七 | 六一、六七五、七三四 | 三三、一七三、七〇三 | 二二六、八二二、三一一 | 九〇、七三五、四二二  | 八九、三六七、九七八 | 七七、四四九、〇二八 | 七二、〇六六、六五七 |

二五九

(財政)



(財政)

| 郡     | 收入          | 支出          | 収支差         |
|-------|-------------|-------------|-------------|
| 通摩郡   | 一三八、二七四・五二五 | 二二七、九九五・五七九 | 一〇六、四一七・三一一 |
| 邑智郡   | 二二四、一三三・二八九 | 二〇五、五六〇・六三三 | 一〇〇、七〇二・一三一 |
| 那賀郡   | 一七三、一二四・六四七 | 一六三、六六七・二八八 | 一〇八、三三八・三三二 |
| 美濃郡   | 一〇六、八四二・〇九五 | 一〇四、七六一・六三八 | 一八四、九九五・二二七 |
| 鹿足郡   | 四六、〇八〇・五七二  | 四三、八七八・五七五  | 一五二、七〇二・八五四 |
| 周吉外三郡 | 一三九、六五四・九八五 | 一三三、七六四・九七四 | 二八、五五一・九六八  |
| 支出    | 一三三、七五四・五二〇 | 一三三、二〇六・五三四 | 九三、二三四・〇九八  |

二六〇

○第一五一 市町村基本財産

土地價格

建物價格

穀物價格

公債格價

株券價格

年度末

| 市町村 | 土地價格    | 建物價格   | 穀物價格 | 公債格價   | 株券價格   |
|-----|---------|--------|------|--------|--------|
| 松江市 | 二九四、一   | 二二、三五〇 | —    | 二六、三四  | —      |
| 八束郡 | 一一、九三七  | 四四、二〇六 | —    | 六、八二二  | 四、五九九  |
| 能義郡 | 四、七九七   | 二二、九二七 | —    | 一四、四二二 | 四、二四九  |
| 仁多郡 | 八、六四〇   | 一四、九六四 | —    | 一一、八八五 | 三、三〇六  |
| 大原郡 | 三、二六一   | 一九、一一五 | —    | 一一、八三九 | 九、五八七  |
| 鞆川郡 | 一一、〇三十一 | 六二、四四五 | —    | 七、一八五五 | 一八、八七四 |
| 飯石郡 | 一一、一三七  | 二〇、七九〇 | —    | 七、六七〇  | 四、四七〇  |
| 安濃郡 | 五、三七一   | 二一、六五〇 | —    | —      | 五、二五〇  |
| 通摩郡 | 三、四一六   | 一六、九四四 | —    | 一五、〇〇  | 五、〇〇   |
| 邑智郡 | 二、七二四   | 一六、四一九 | —    | 四、三八   | 一、七六五  |

(財政)

二六一







地租 (財政)

|   |   |      |      |     |    |    |    |     |     |     |
|---|---|------|------|-----|----|----|----|-----|-----|-----|
| 田 | 畑 | 郡村宅地 | 市街宅地 | 鑛泉地 | 池沼 | 山林 | 原野 | 雜種地 | 牧場地 | 所得稅 |
|---|---|------|------|-----|----|----|----|-----|-----|-----|

|             |             |             |            |           |        |        |           |        |        |     |            |
|-------------|-------------|-------------|------------|-----------|--------|--------|-----------|--------|--------|-----|------------|
| 七九七、五三〇、七三三 | 六一四、七八五、六二一 | 一〇七、九六〇、四三三 | 五四、八七四、三五四 | 七、五三八、一二八 | 七七、六〇五 | 四一、五二二 | 一、三七一、三〇四 | 四四、六二八 | 四〇、九一六 | 四〇一 | 五五、六五三、七〇五 |
| 六八七、〇五九、二一八 | 五〇四、二九八、二三四 | 一〇七、九六三、八二四 | 五四、八七三、六五三 | 七、五四五、四五二 | 七七、六〇五 | 四一、五二五 | 一、三七一、三〇二 | 四四、六二八 | 四〇、九一五 | 四〇一 | 四一、二九九、一五六 |
| 六七三、六七一、三三八 | 五〇四、二七一、三三八 | 九四、六八一、〇七〇  | 五四、九五八、〇五七 | 七、三五八、〇五七 | 七七、六〇五 | 四一、六一九 | 一、三九六、八八三 | 四六、五二五 | 四〇、七九三 | 四〇一 | 一九、九八二、二六〇 |

營業稅

備考 地租ハ十二月三十一日調定額 (課稅物件ニ稅率ヲ乘シタルモノ) 所得稅營業稅ハ其年ノ最初決定額ニシテ爾後ノ異動ヲ訂正セサルモノナリ

酒 煙 醬 取 賣 並  
稅 稅 稅 稅 稅 稅  
(財政) 稅 稅 稅 稅 稅 稅

|             |             |             |
|-------------|-------------|-------------|
| 三十三年度       | 三十二年度       | 三十一年度       |
| 八一六、一三〇、二六〇 | 七七五、八九五、六六六 | 四八九、七五五、〇二六 |
| 三九、三八三、一〇七  | 三三、二四四、八七九  | 五、八六一、一九五   |
| 一八〇、三〇〇     | 一七五、二〇〇     | 六〇、五六、四三〇   |
| 六、五八七、六七八   | 六、三一、六三九    | 四、八四〇、九四三   |
| 二六五         |             |             |

二六五



(財政)

備考 醬油税ハ自家用醬油税ヲ除ク

二六六

○第一五四國稅怠納者及金額

| 總計  | 三十三年度     |       | 三十二年度     |       | 三十一年度     |       |
|-----|-----------|-------|-----------|-------|-----------|-------|
|     | 金額        | 人員    | 金額        | 人員    | 金額        | 人員    |
| 地租  | 一、二二七、五七四 | 二〇六五  | 一、〇七四、七二九 | 一九九八  | 九三二、九〇六   | 二八七九  |
| 所得稅 | 一、四二二、二五六 | 二〇六   | 一、二三五、六九六 | 一〇    | 三〇一、三四一   | 一〇五   |
| 營業稅 | 一、三五〇、三六七 | 三八一   | 一、五四三、九二五 | 四四六   | 二、五四八、一四四 | 四二二   |
| 總計  | 二、九九九、一七〇 | 二、二五二 | 二、五四五、三五四 | 二、一〇六 | 二、五八二、八〇一 | 一、一〇九 |

| 酒稅  | 烟草稅       | 醬油稅 | 賣藥稅        | 鑛業稅 | 三十三年度      |     | 三十二年度 |    | 三十一年度 |    |
|-----|-----------|-----|------------|-----|------------|-----|-------|----|-------|----|
|     |           |     |            |     | 金額         | 人員  | 金額    | 人員 | 金額    | 人員 |
| 酒稅  | 六、七二八、八二四 | 二八  | 一〇、九三六、六〇七 | 三三  | 一八、九三三、〇三〇 | 一三九 |       |    |       |    |
| 烟草稅 |           |     |            |     |            |     |       |    |       |    |
| 醬油稅 | 二〇八、七三三   | 四三  | 二一〇、三八七    | 一三  | 五二九、六四四    | 八   |       |    |       |    |
| 賣藥稅 | 一、一六、〇〇〇  | 五一  | 一〇八、〇〇〇    | 一三  | 一三七、九三三    | 七六  |       |    |       |    |
| 鑛業稅 | 四七六、八三六   | 一三  | 三、三四、一〇八   | 一三  | 三、三三、六三三   | 一三  |       |    |       |    |

備考 滯納者トハ督促狀ヲ發シタルモノヲ云フ

(財政)

二六六



(官吏及文書)

### 官吏及文書

○第一五五縣

官

十二月三十一日

二六八

|    |    |     |     |     |     |    |    |   |      |
|----|----|-----|-----|-----|-----|----|----|---|------|
| 總數 | 知事 | 書記官 | 警部長 | 參事官 | 視學官 | 技師 | 典獄 | 屬 | 地方視學 |
|----|----|-----|-----|-----|-----|----|----|---|------|

三十三年

三十二年

三十一年

三十年

|     |   |   |   |   |   |   |   |   |   |
|-----|---|---|---|---|---|---|---|---|---|
| 二三八 | - | - | - | - | - | - | - | 五 | 二 |
|-----|---|---|---|---|---|---|---|---|---|

|     |   |   |   |   |   |   |   |   |   |
|-----|---|---|---|---|---|---|---|---|---|
| 二四二 | - | - | - | - | 六 | - | - | 五 | 三 |
|-----|---|---|---|---|---|---|---|---|---|

|     |   |   |   |   |   |   |   |   |   |
|-----|---|---|---|---|---|---|---|---|---|
| 二三七 | - | - | - | - | - | - | - | 六 | 三 |
|-----|---|---|---|---|---|---|---|---|---|

|     |   |   |   |   |   |   |   |   |   |
|-----|---|---|---|---|---|---|---|---|---|
| 二五二 | - | - | - | - | - | - | - | 八 | 一 |
|-----|---|---|---|---|---|---|---|---|---|

|    |    |      |     |
|----|----|------|-----|
| 技手 | 警部 | 監獄書記 | 看守長 |
|----|----|------|-----|

○第一五六縣判任官階級別

|    |    |    |   |
|----|----|----|---|
| 二〇 | 四〇 | 二二 | 六 |
|----|----|----|---|

|    |    |    |   |
|----|----|----|---|
| 二二 | 四〇 | 二二 | 六 |
|----|----|----|---|

|    |    |    |   |
|----|----|----|---|
| 二二 | 四〇 | 三三 | 四 |
|----|----|----|---|

|    |    |    |   |
|----|----|----|---|
| 二八 | 三三 | 三三 | 五 |
|----|----|----|---|

|    |     |     |     |     |     |
|----|-----|-----|-----|-----|-----|
| 總數 | 一級俸 | 二級俸 | 三級俸 | 四級俸 | 五級俸 |
|----|-----|-----|-----|-----|-----|

(官吏及文書)

屬  
地方視學  
技手  
警部  
監獄書記  
看守長

|   |   |   |   |   |   |
|---|---|---|---|---|---|
| 五 | 十 | 一 | - | - | - |
|---|---|---|---|---|---|

|   |   |   |   |   |   |
|---|---|---|---|---|---|
| 二 | 一 | 一 | 一 | - | - |
|---|---|---|---|---|---|

|    |   |   |   |   |   |
|----|---|---|---|---|---|
| 一〇 | 一 | 一 | 一 | 一 | 一 |
|----|---|---|---|---|---|

|    |   |   |   |   |   |
|----|---|---|---|---|---|
| 四〇 | 一 | 一 | 一 | 一 | - |
|----|---|---|---|---|---|

二六九

|   |   |   |   |   |   |
|---|---|---|---|---|---|
| 六 | 一 | 一 | 一 | 一 | 一 |
|---|---|---|---|---|---|



(官吏及文書)

六級俸  
七級俸  
八級俸  
九級俸  
十級俸  
十五圓未滿

○第一五七

島廳及郡役所吏員

三十三年

三十二年

三十一年

三十年

十二月三十一日

島司  
郡長  
島廳書記  
郡書記

二 五 六 九 〇 〇

| | | | |

一 二 三 三 三

四 四 二 九 〇

| | | | |

一 二 三 三 三

一 三 一 五 六

一 三 五 七

一 三 五 七

一 三 六 八

郡視學  
郡吏員

○第一五八

市町村吏員

十二月三十一日

市吏員

市長  
助役  
參事會員名譽職

收入役  
市書記  
市事務備

區長代理名譽職  
(官吏及文書)

三 三

九 〇

〇 五

二

三十三年

三十二年

三十一年

三十年

四

X 三六

三

三

一 六 一 九 五

一 六 一 〇 四

一 六 一 二 五

一 六 一 九 四

二七

二七〇







|    |     |       |     |     |     |     |     |
|----|-----|-------|-----|-----|-----|-----|-----|
| 頁  | 〇   | 二五    | 九   | 四   | 三六  | 七五  | 七七  |
| 行  | 一〇  | 七     | 三   | 四   | 八   | 八   | 一   |
| 正誤 | 〇   | 美保關村  | 帳町  | 第六三 | 第六三 | 第六三 | 第六三 |
| 正誤 | 〇   | 米突    | 美保關 | 町帳  | 第六五 | 第六五 | 第六五 |
| 頁  | 一九四 | 二二九   | 二五八 | 二六〇 | 二六二 | 二六六 | 二六六 |
| 行  | 一   | 及二    | 一   | 二   | 二   | 四   | 四   |
| 正誤 | 〇   | 九ト八ト轉 | 倒ス  | 格價  | 格價  | 格價  | 格價  |
| 正誤 | 〇   | 〇     | 〇   | 〇   | 〇   | 〇   | 〇   |
| 價格 | 〇   | 〇     | 〇   | 〇   | 〇   | 〇   | 〇   |

(官吏及文書)

|      |    |        |    |       |
|------|----|--------|----|-------|
| 知事官房 | 管外 | 二二七    | 管內 | 一五九〇  |
| 內務部  | 管外 | 五〇〇〇   | 管內 | 三三三三  |
| 警察部  | 管外 | 三〇〇五   | 管內 | 二八八一八 |
| 監獄署  | 管外 | 二七、五五九 | 管內 | 一九七九  |
|      | 管外 | 三、三三九  | 管內 | 三三、七一 |
|      | 管內 | 四、二九四  | 管外 | 六七四   |
|      |    |        | 管內 | 四、九〇〇 |
|      |    |        | 管外 | 二七四   |
|      |    |        | 管內 | 三、二二八 |
|      |    |        | 管外 | 一、八四六 |



明治三十六年八月十二日印刷  
明治三十六年八月十四日發行

編纂 島根縣知事官房

島根縣松江市殿町百十番地ノ貳

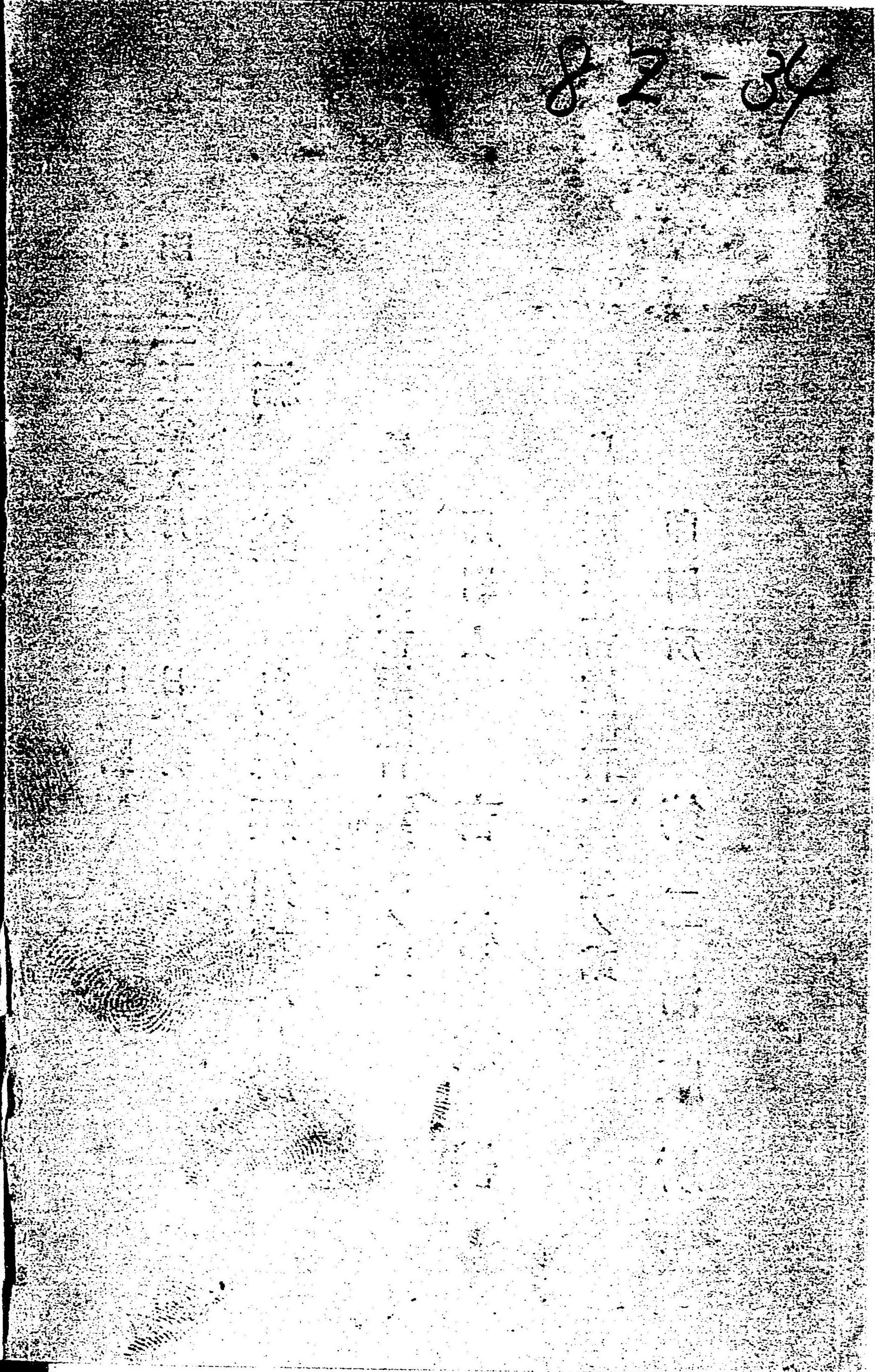
印刷人 吉村敬慎

島根縣松江市殿町百十番地ノ貳

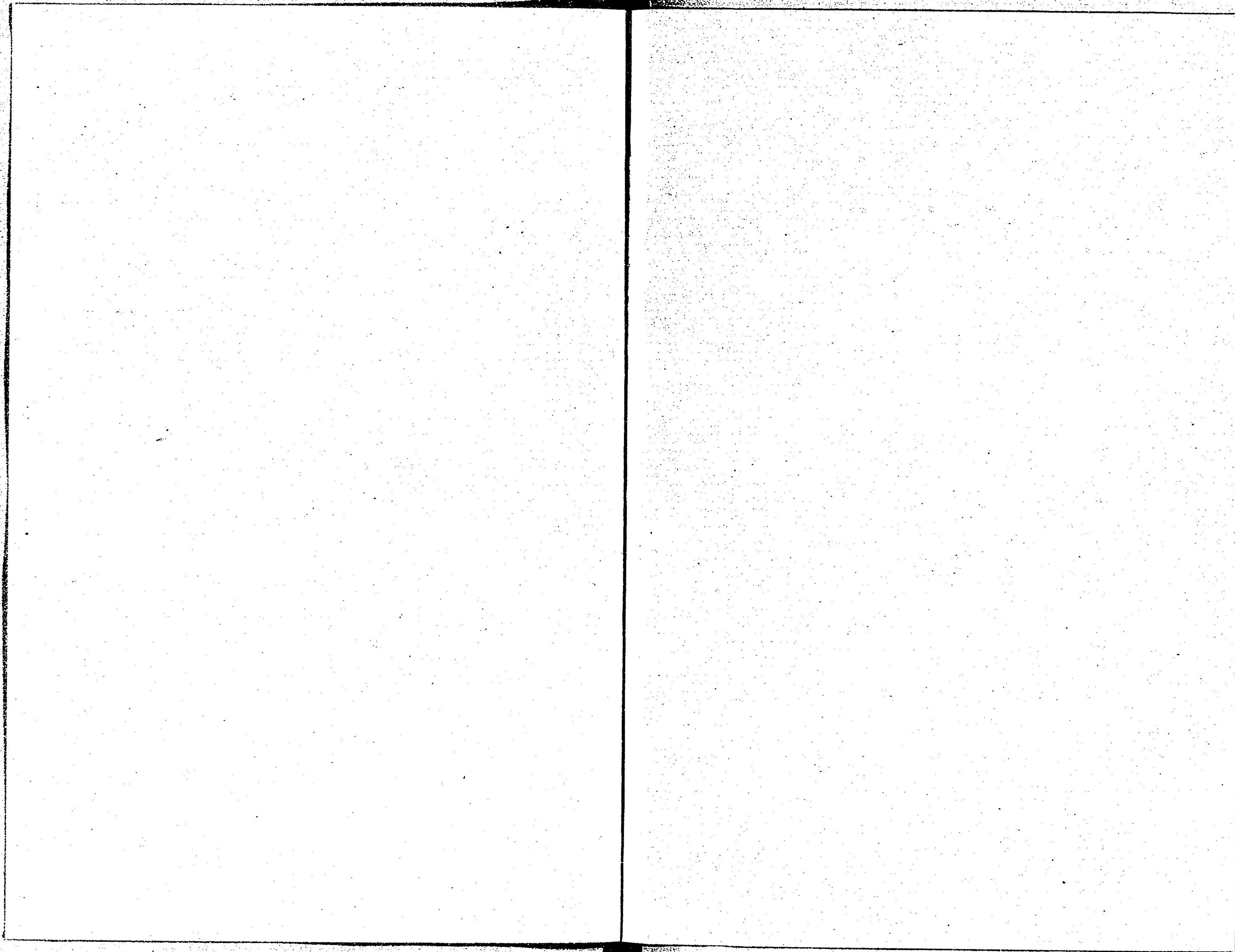
印刷所 第二活版所



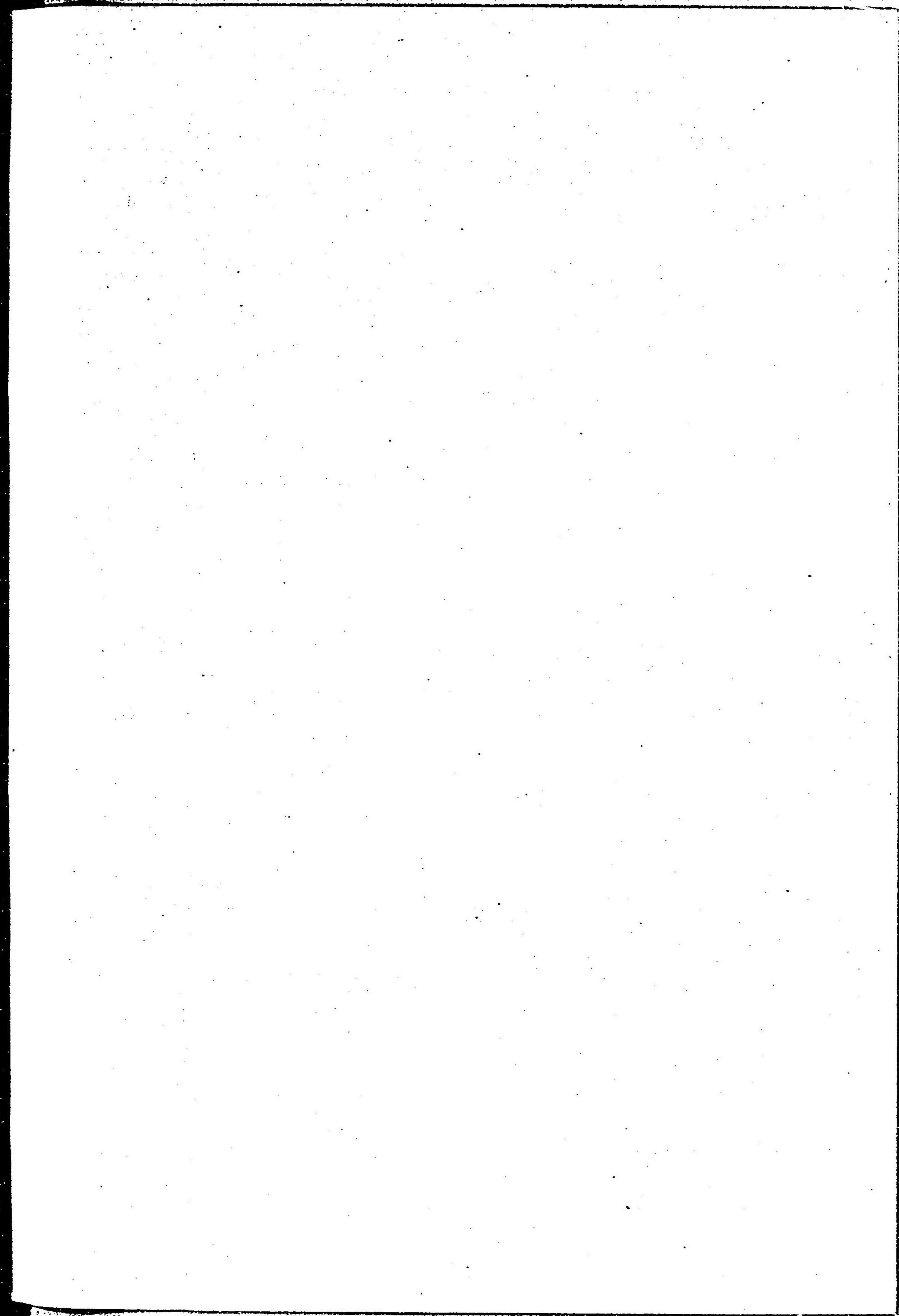
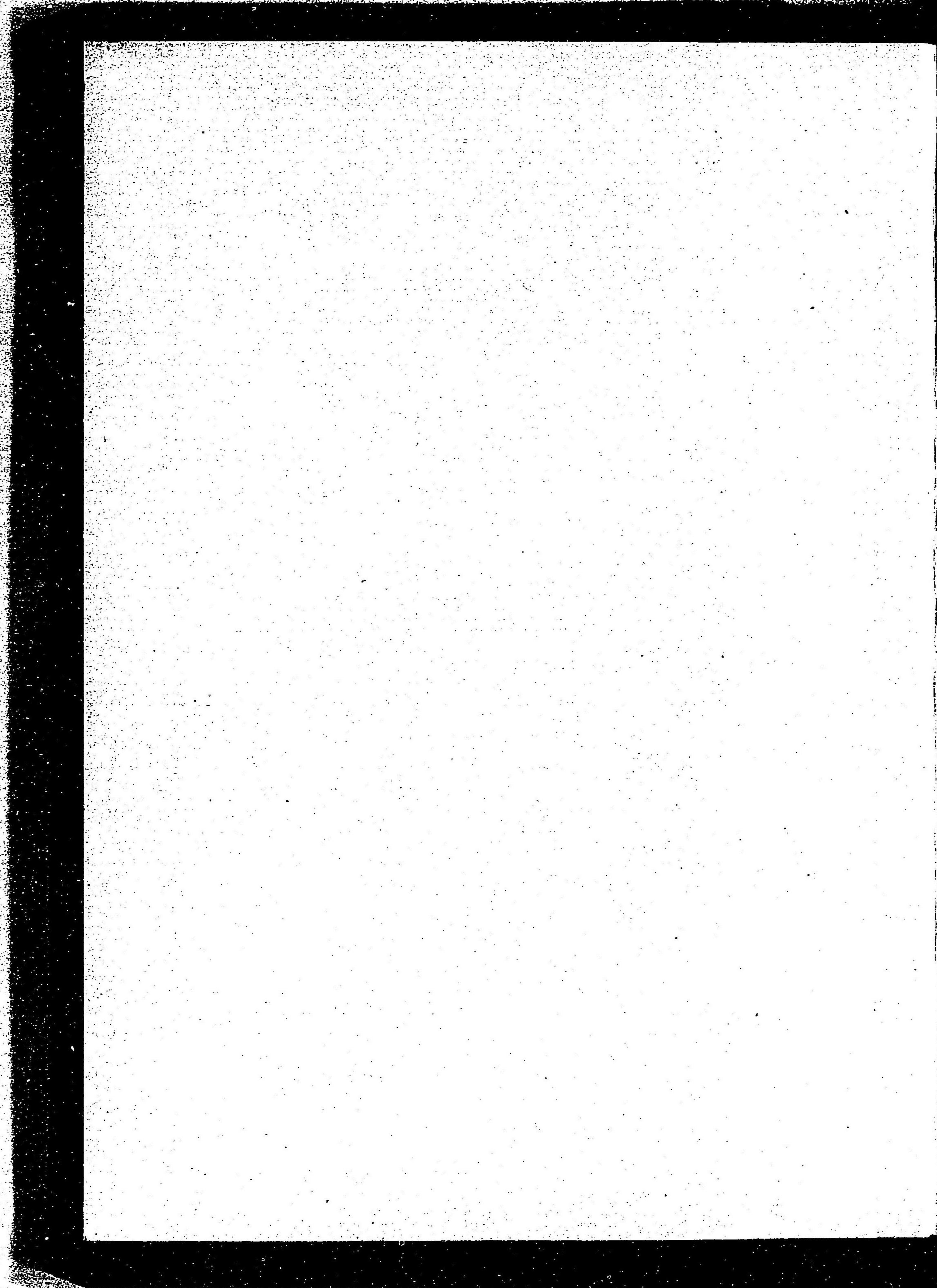
82-34



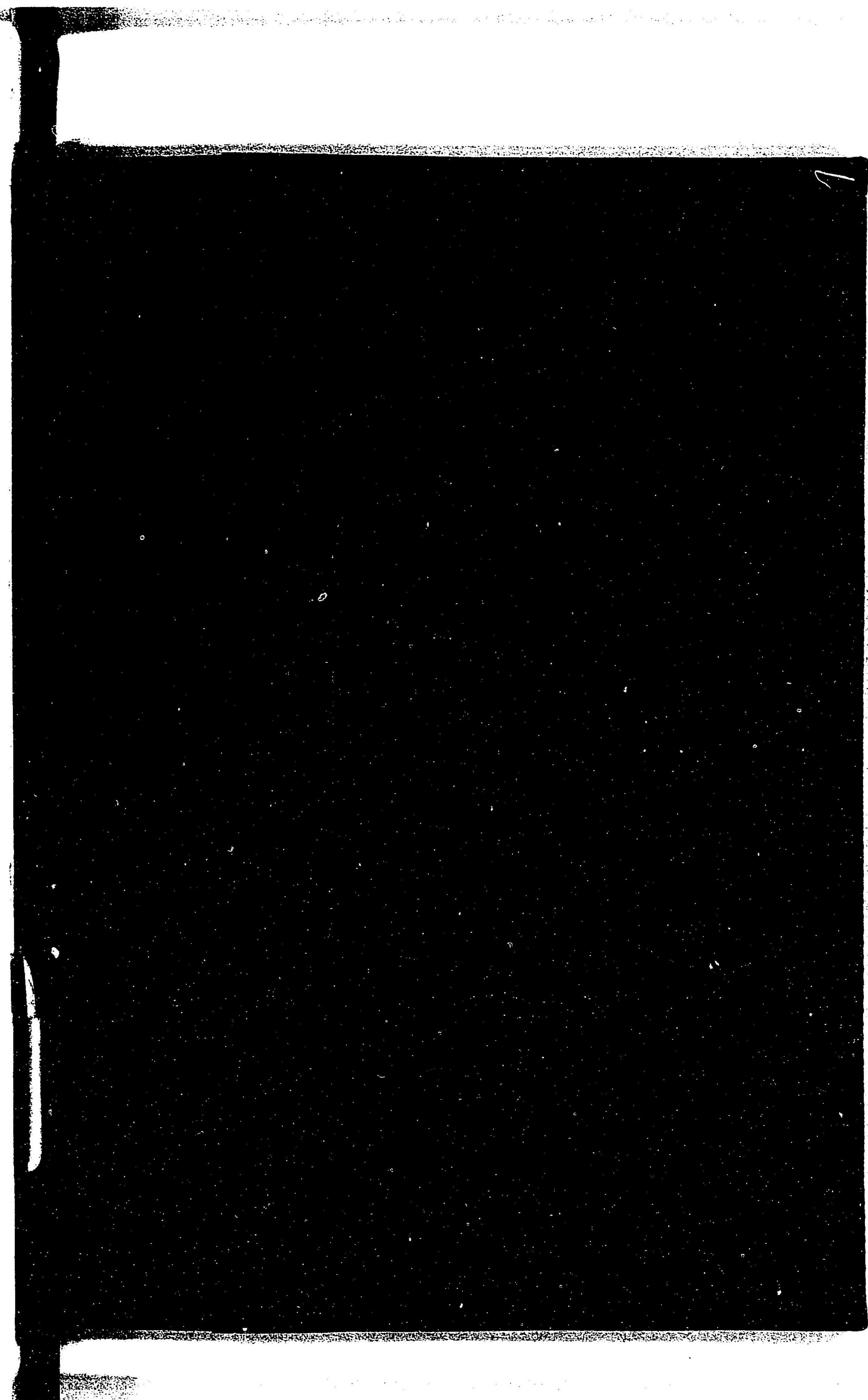














122  
67



