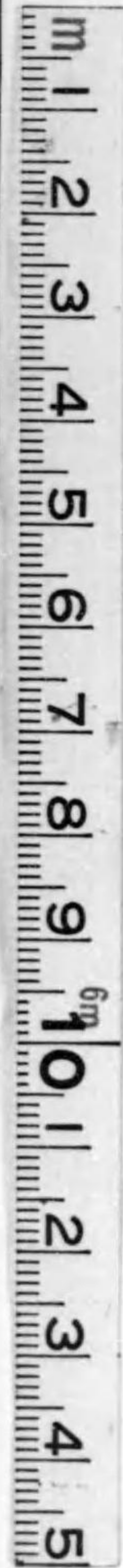


14.21

27/4



始



142
271

大正三
年度福井縣米穀檢查報告

緒言

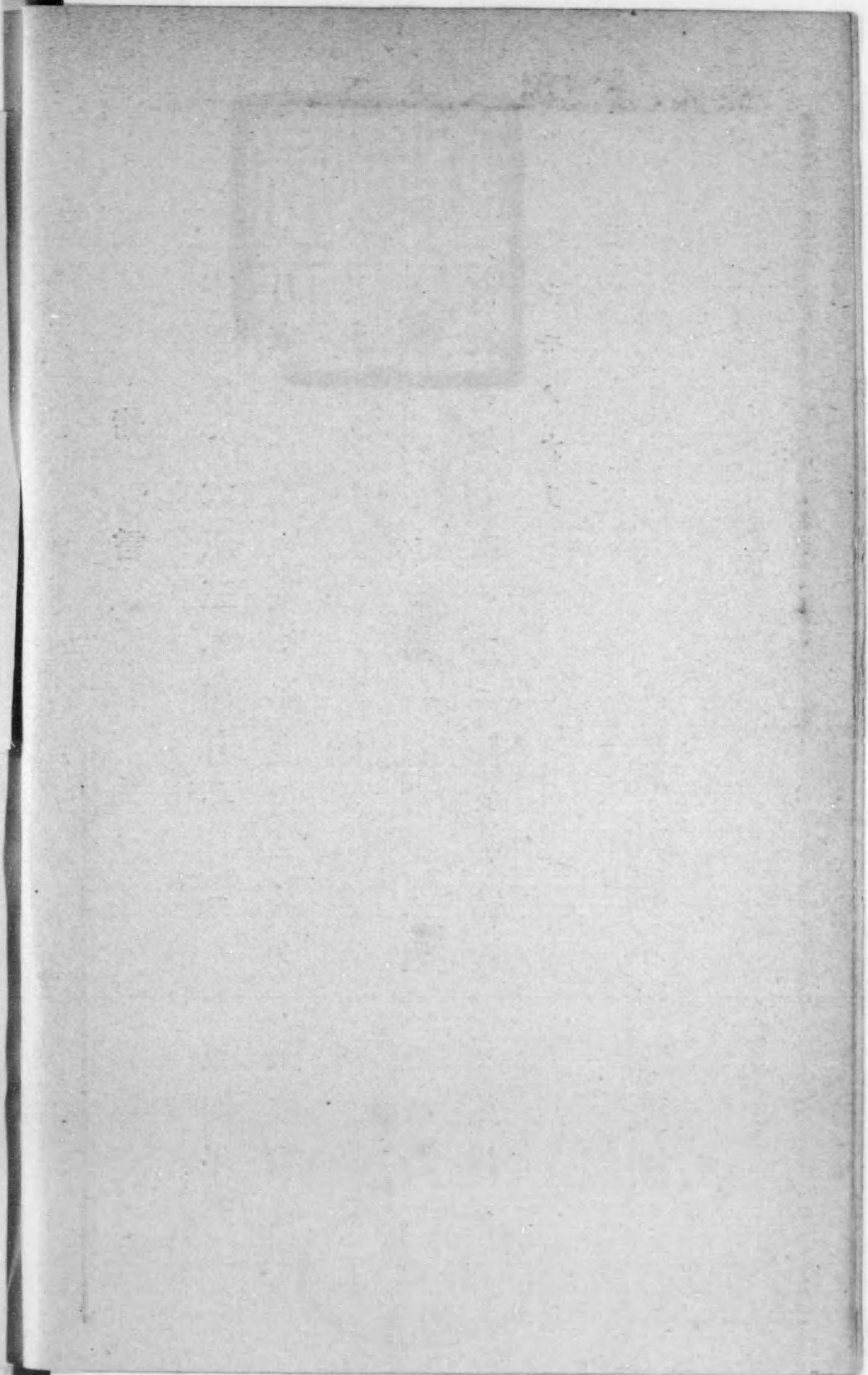
本報告ハ大正三年四月一日ヨリ大正四年三月末日ニ至ル一ケ年度内ニ於ケル米穀検査事務ノ概要及之ニ關係セル参考事項ヲ纂録セルモノニシテ第一ニ事業ノ施設及經過概況ヲ叙シ次ニ之ニ關スル諸統計ヲ蒐録セルモノナリ



大正
4. 10. 11
内交

大正四年七月

福井縣米穀検査所



米穀検査所

支那輸出米検査員
産米検査員派出所

覽圖



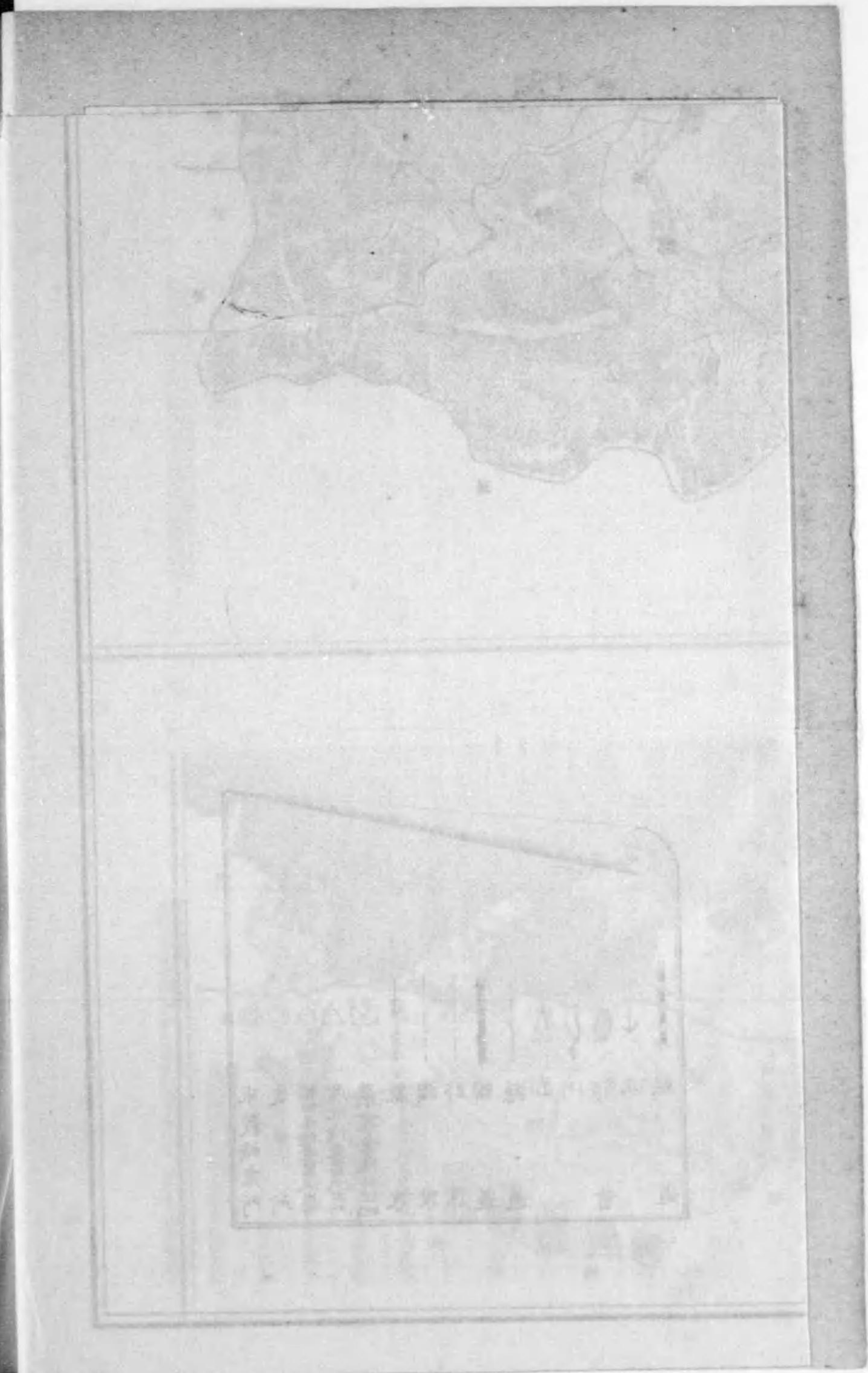
郡市別 石数	米作付反別												
	阪井	大野	丹生	今立	吉田	足羽	遠敷	南條	敦賀	三方	大飯	福井市	合計
2千町	1	5	5	5	4	3	3	3	3	3	1	4	4
4	0	9	2	1	4	3	4	6	1	6	0	7	
6	7	4	1	6	2	4	2	3	3	3	8	5	
8	5	0	0	6	0	9	3	1	1	6	9	5	
10													
12													
256斗													
24													
22													
20													
18													
16													
0.5	2	2	2	2	2	2	2	2	2	2	2	2	
0.0	0	0	0	0	0	0	0	0	0	0	0	0	
0.0	0	0	0	0	0	0	0	0	0	0	0	0	
2.2	2	2	2	2	2	2	2	2	2	2	2	2	
2.0	2	2	2	2	2	2	2	2	2	2	2	2	
1.8	1	1	1	1	1	1	1	1	1	1	1	1	
1.6	1	1	1	1	1	1	1	1	1	1	1	1	
0.5	0	0	0	0	0	0	0	0	0	0	0	0	
0.0	0	0	0	0	0	0	0	0	0	0	0	0	
0.0	0	0	0	0	0	0	0	0	0	0	0	0	
2.2	2	2	2	2	2	2	2	2	2	2	2	2	
2.0	2	2	2	2	2	2	2	2	2	2	2	2	
1.8	1	1	1	1	1	1	1	1	1	1	1	1	
1.6	1	1	1	1	1	1	1	1	1	1	1	1	
1.4	1	1	1	1	1	1	1	1	1	1	1	1	
1.2	1	1	1	1	1	1	1	1	1	1	1	1	
1.0	1	1	1	1	1	1	1	1	1	1	1	1	
0.8	0	0	0	0	0	0	0	0	0	0	0	0	
0.6	0	0	0	0	0	0	0	0	0	0	0	0	
0.4	0	0	0	0	0	0	0	0	0	0	0	0	
2.0	2	2	2	2	2	2	2	2	2	2	2	2	

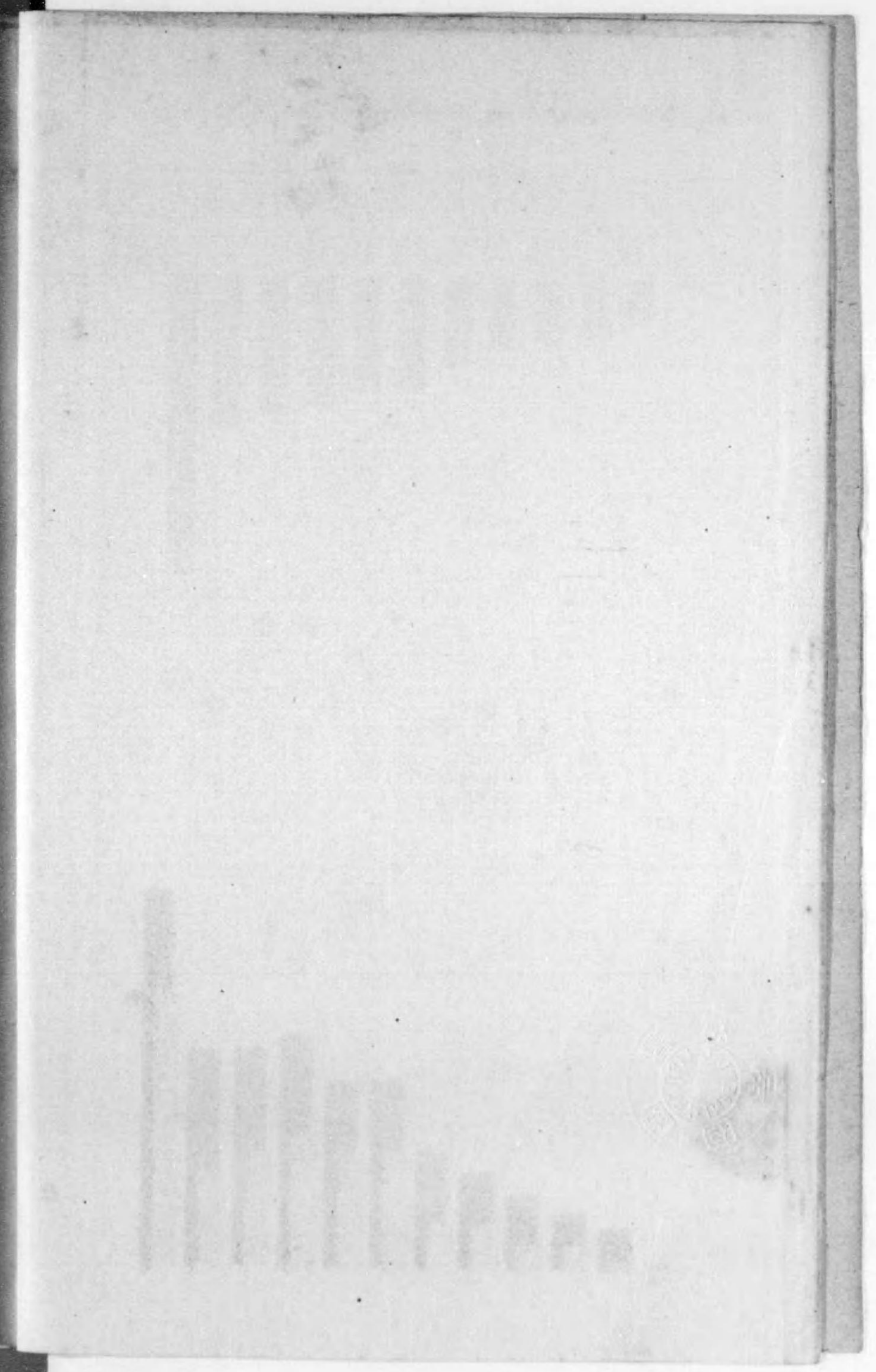
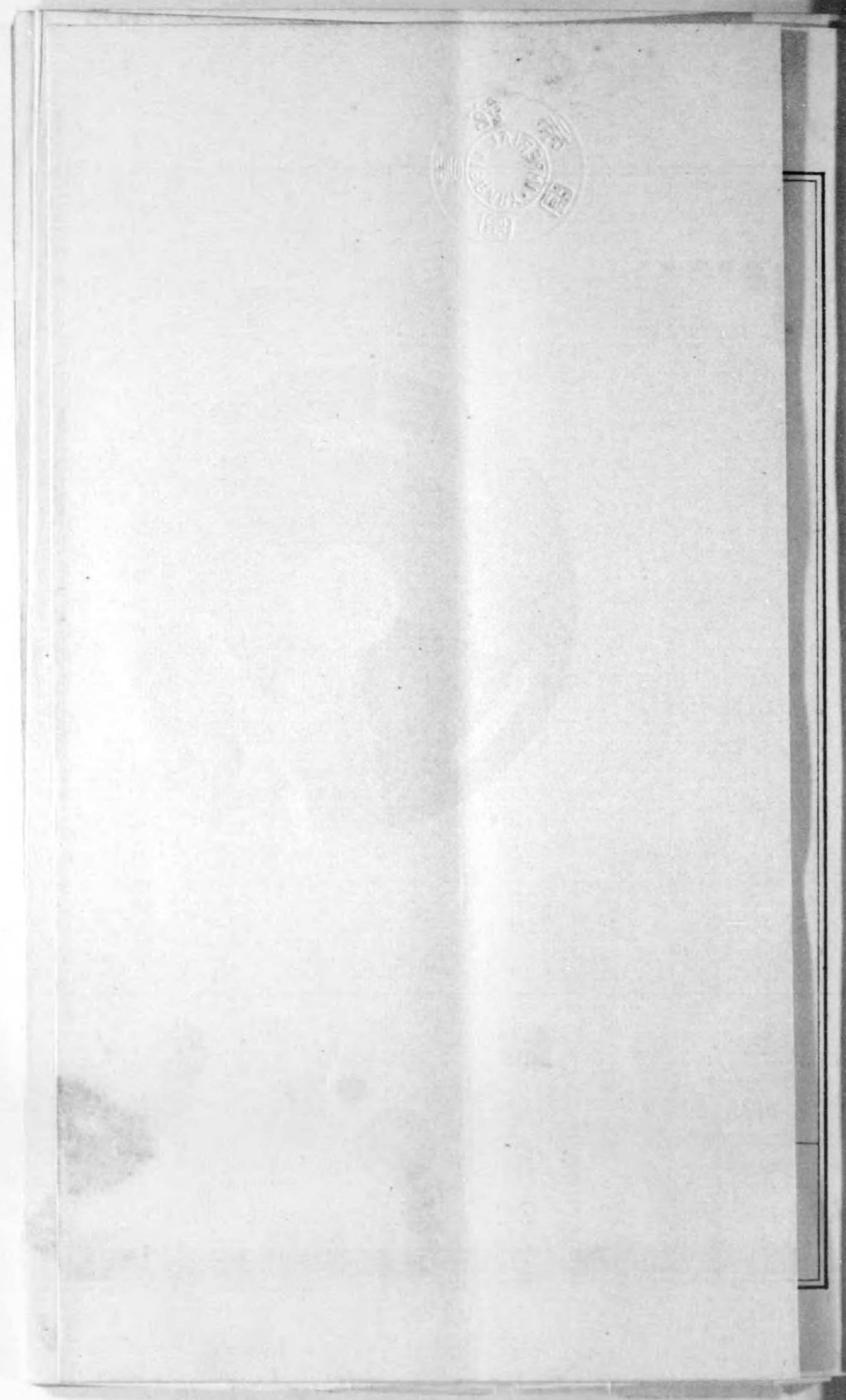
米作付反別

反當収獲高

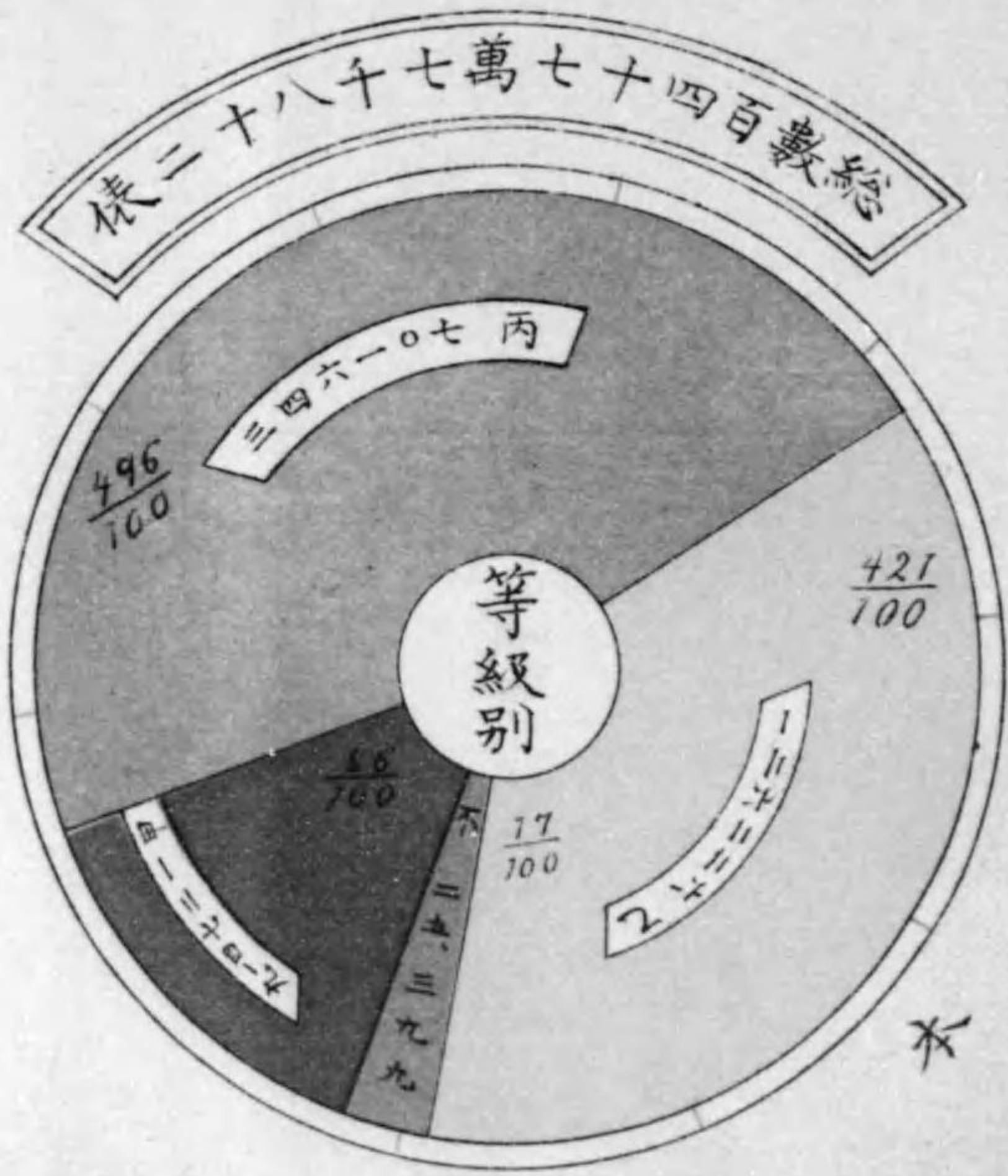
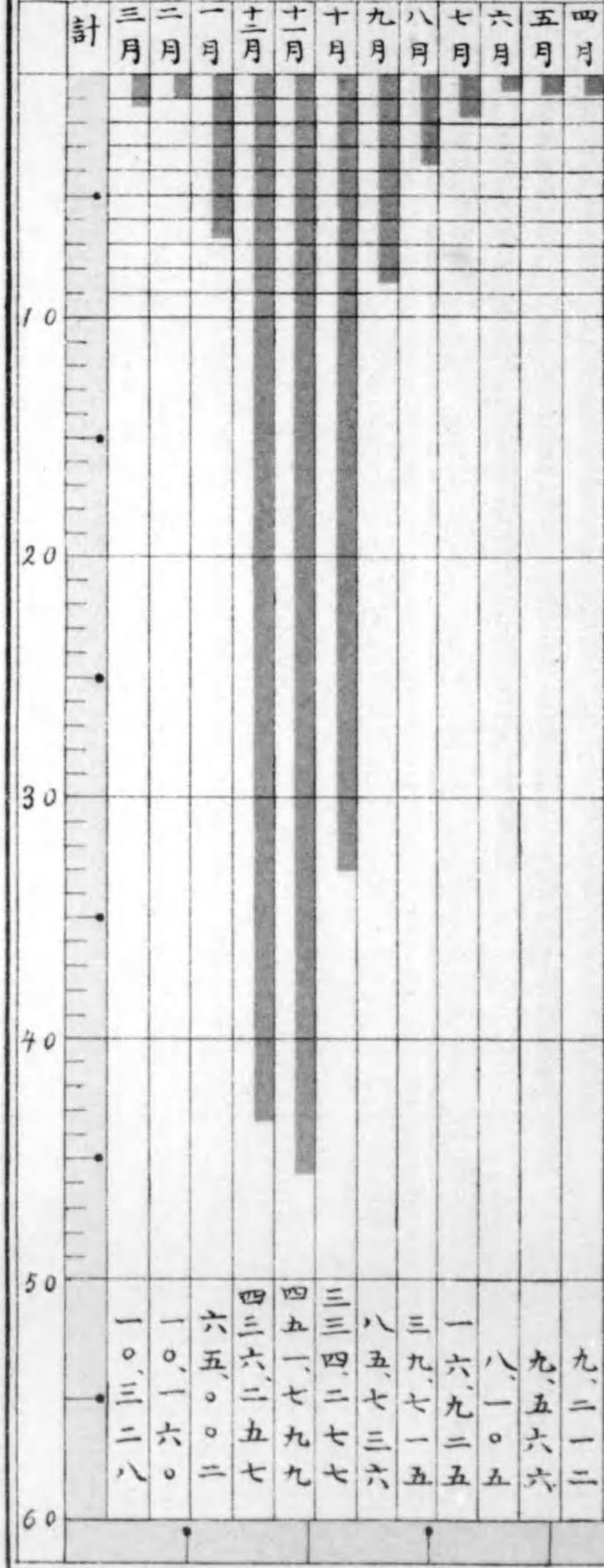
總収獲高
産米検査高

八収獲
八産檢

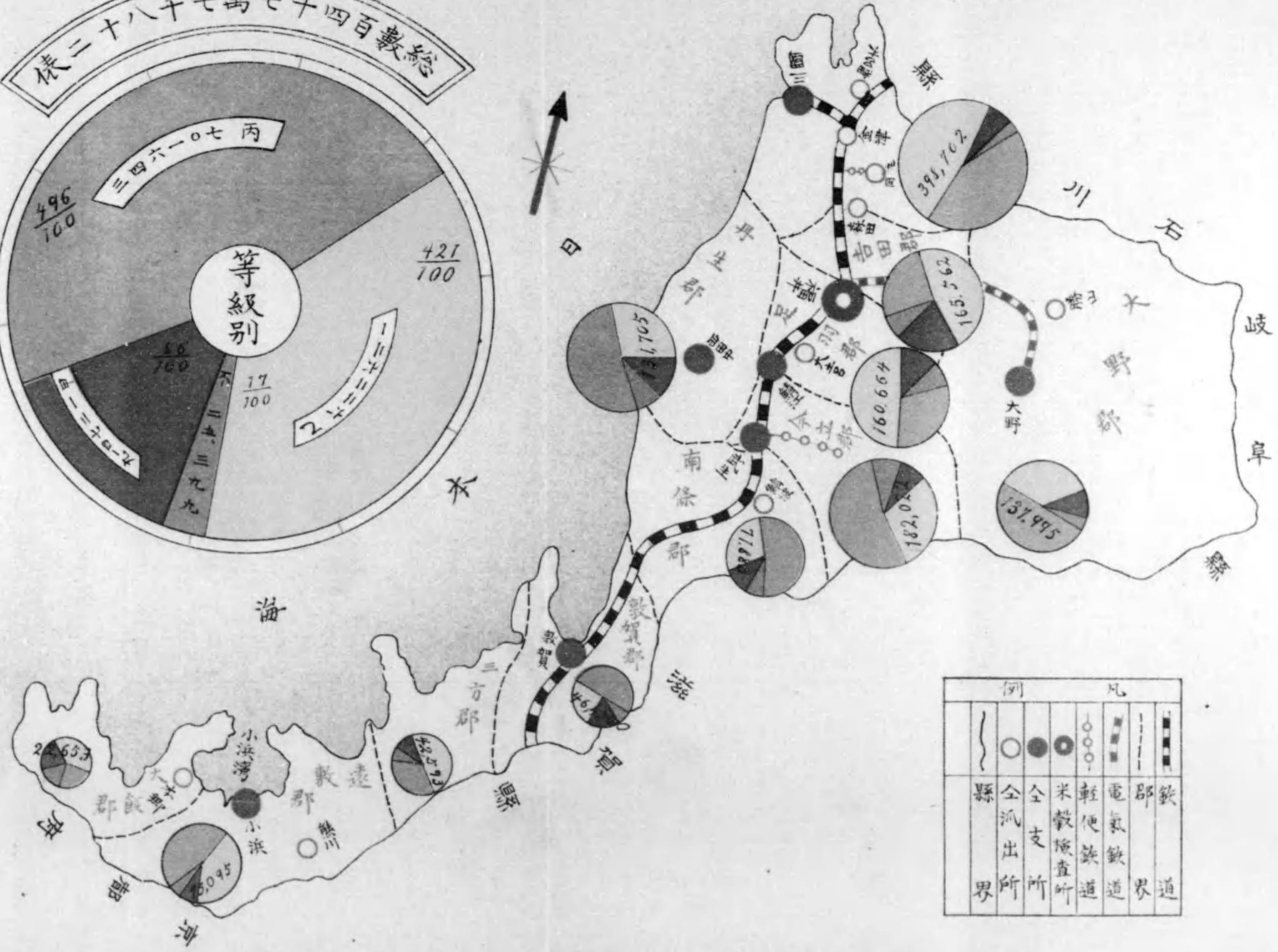




表覽一別月查檢米產

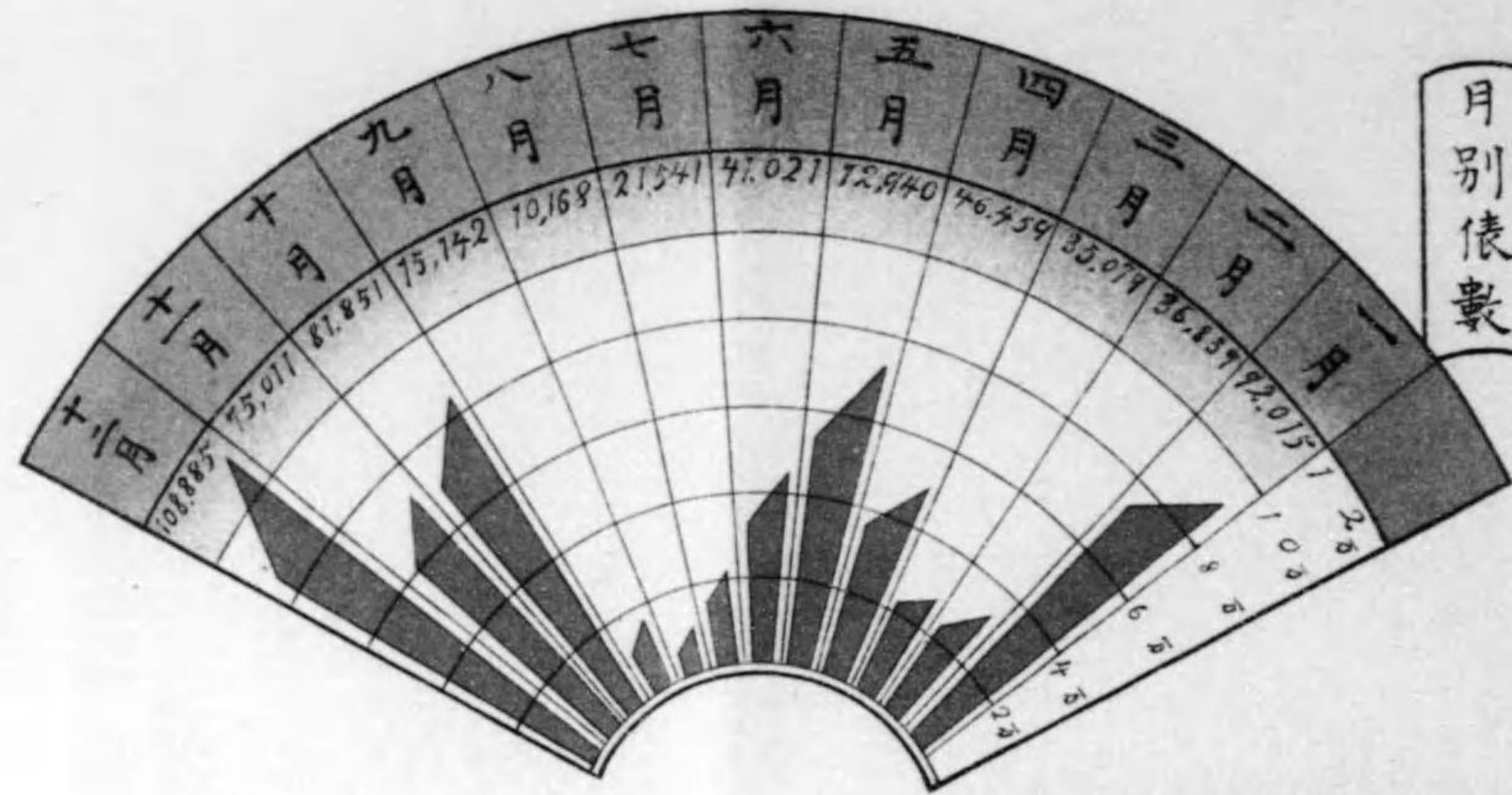


表覽一高查檢米產



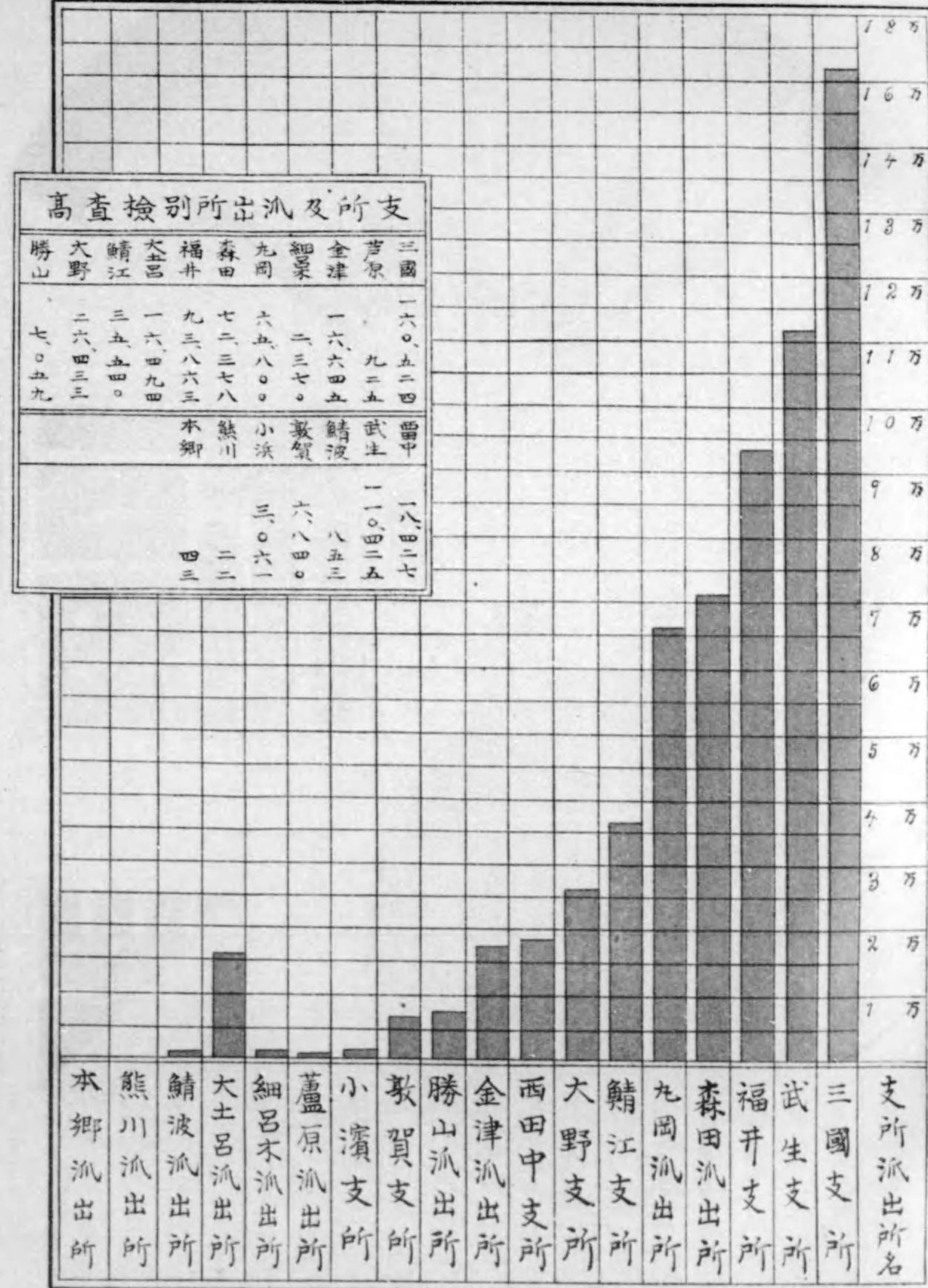
例	凡
○	縣
○	全出所
●	全支所
○	米穀検査所
○	輕便鐵道
—	電氣鐵道
—	郡界
—	鐵道

露光量違いの為重複撮影



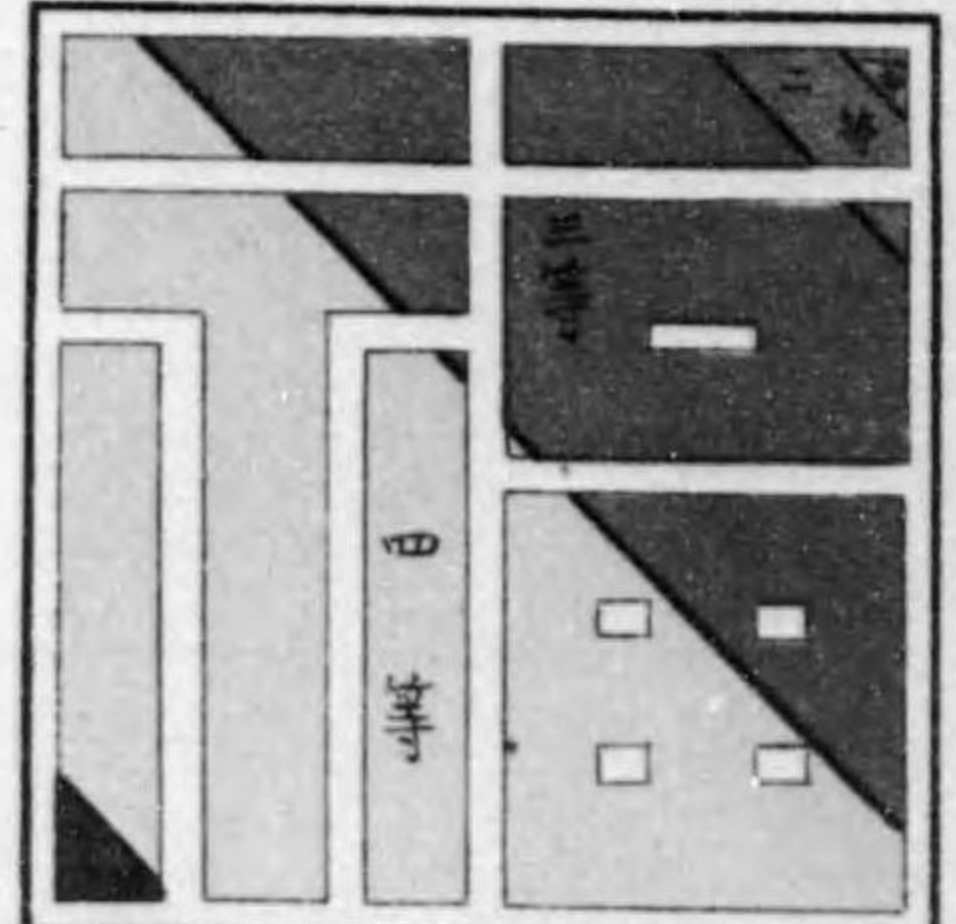
月別俵數

覽一績成查檢米出輸

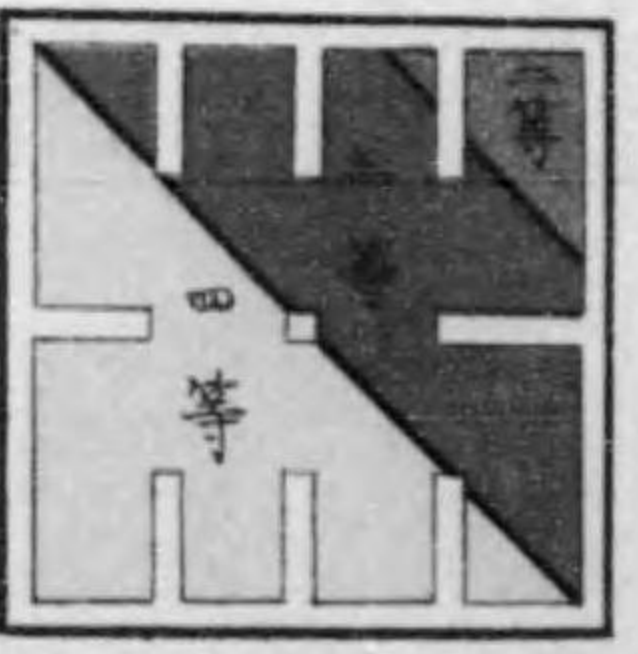


高查檢別所出派及所支

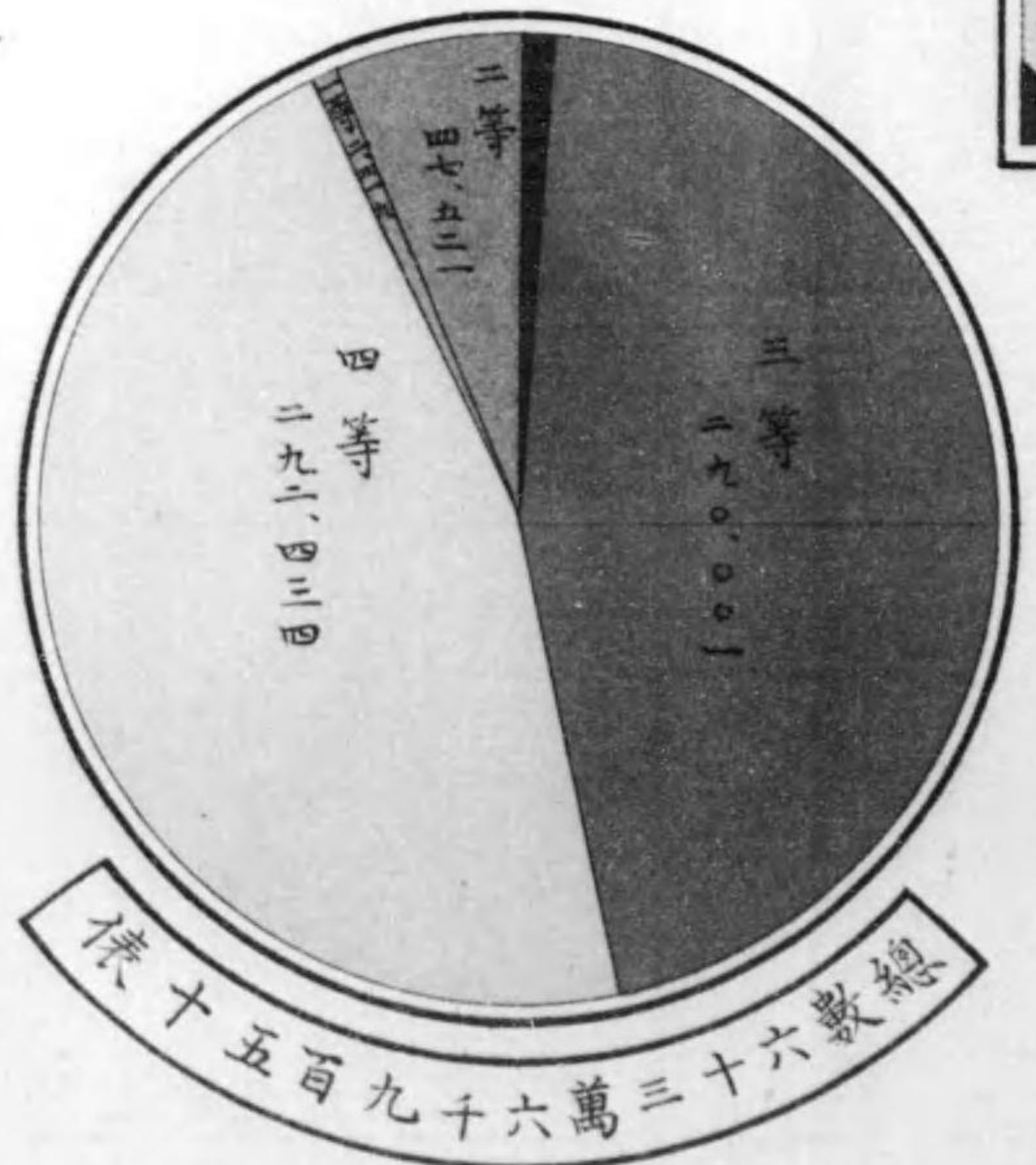
支所	三國	武生	鯖江	敦賀	小濱	熊川	本郷
數	160,524	92,525	16,645	2,370	6,800	72,378	93,863
所出派	一八,四二七	一一,四二五	八五三	六八四	三〇六一	二二	四三

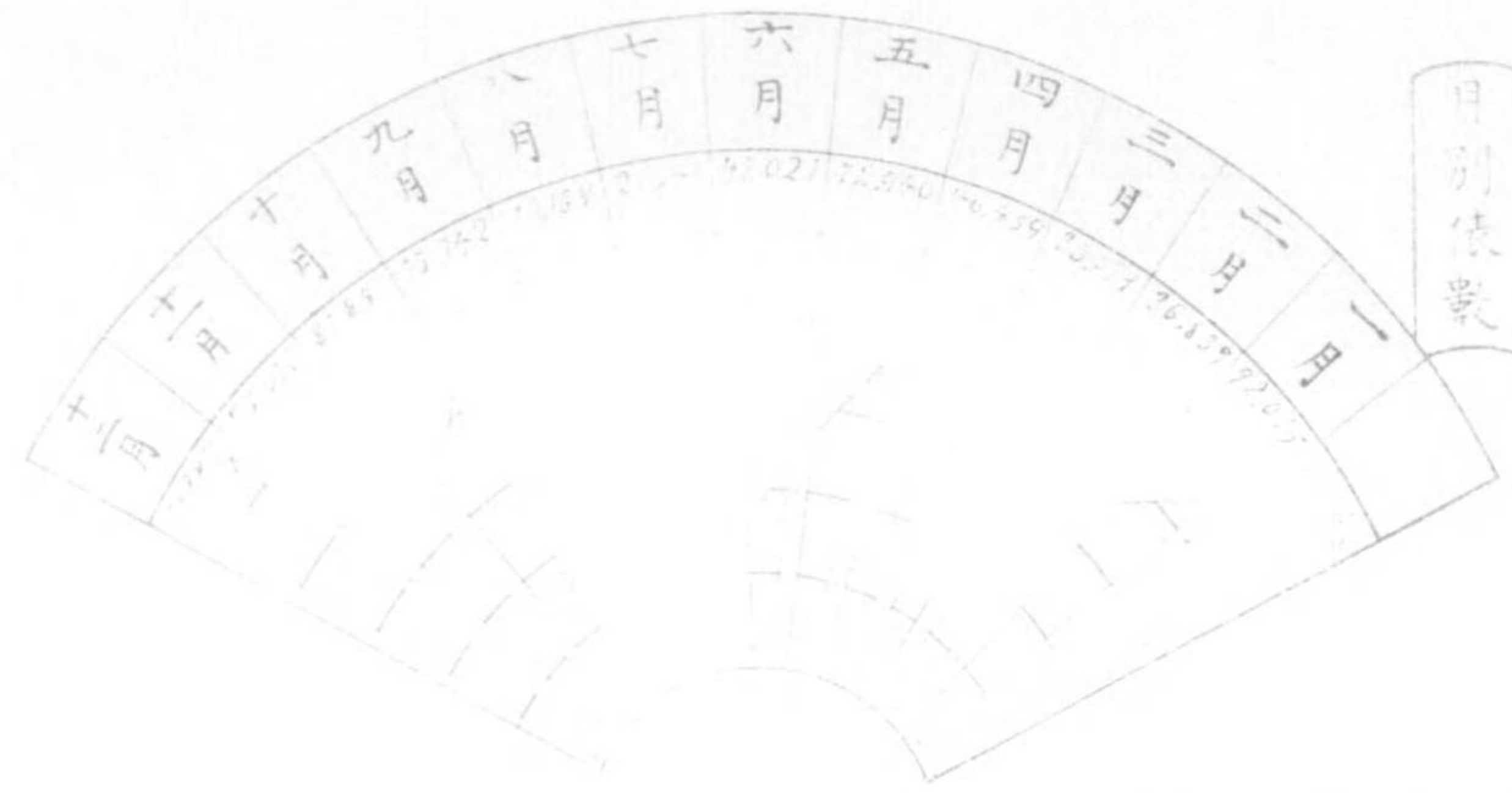


玄米百分率



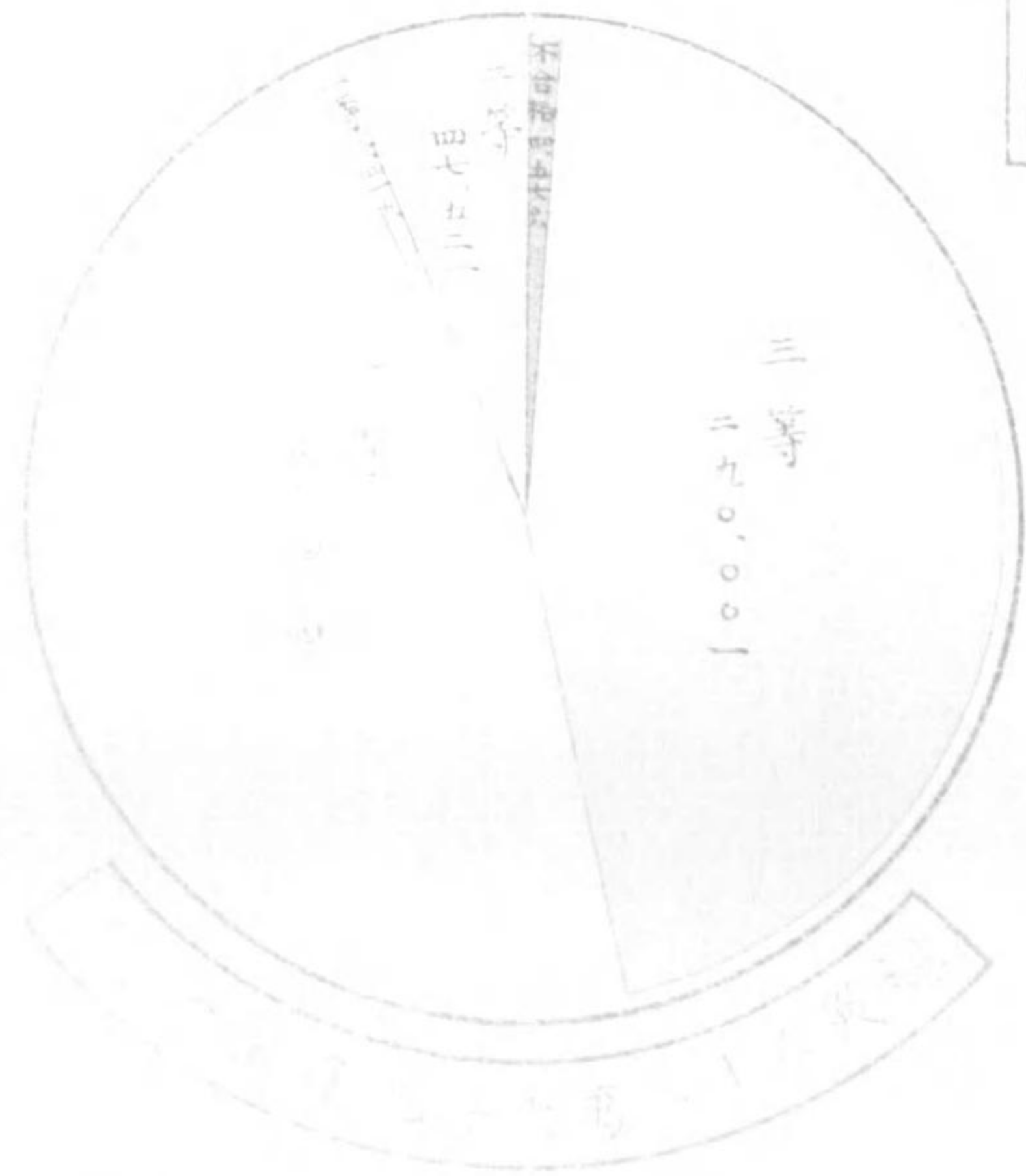
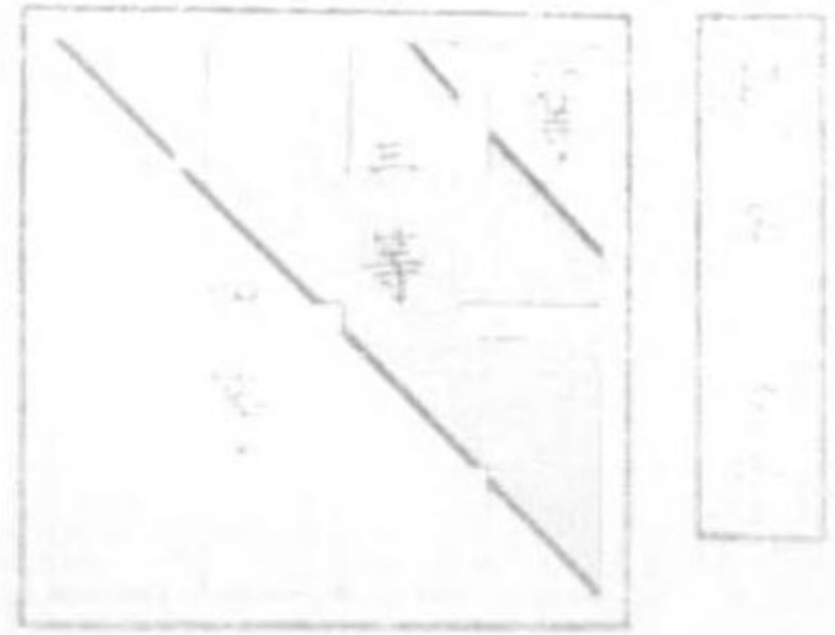
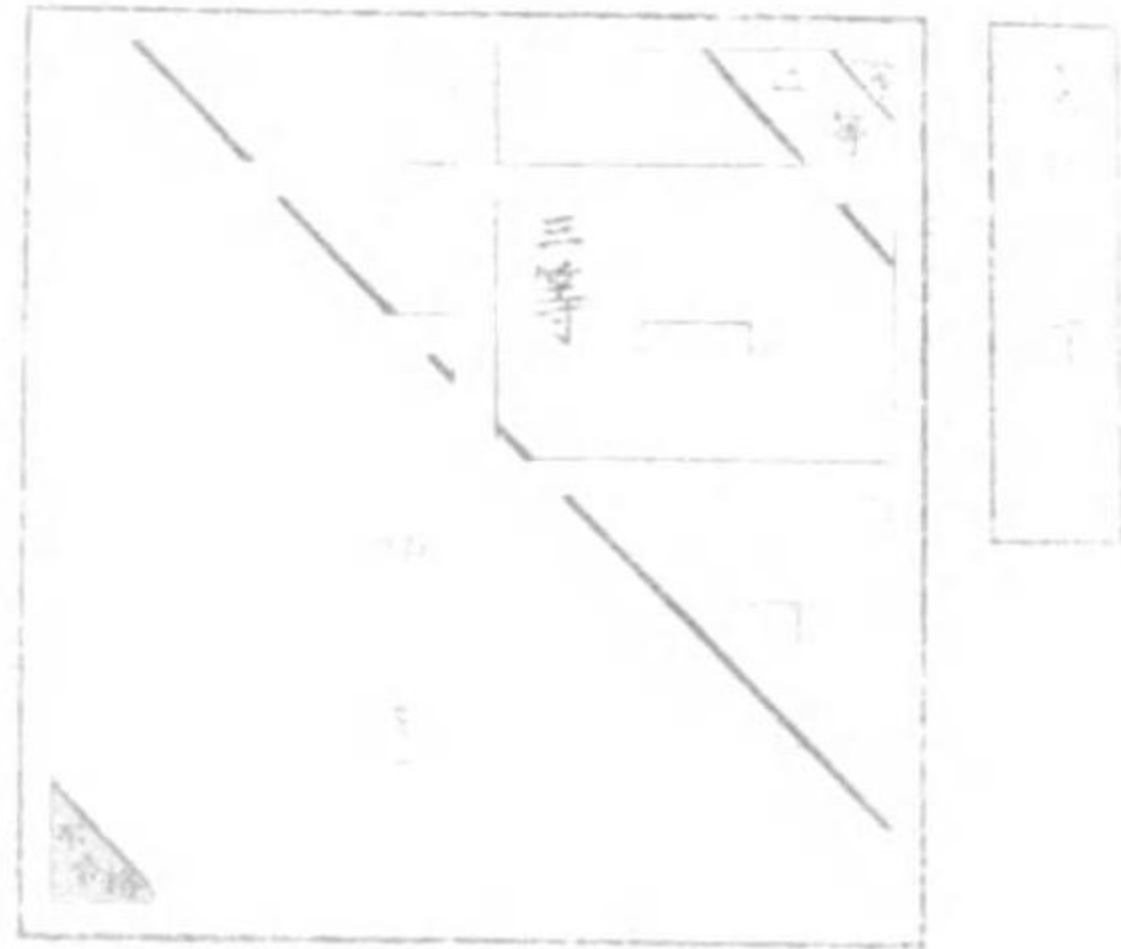
精米百分率

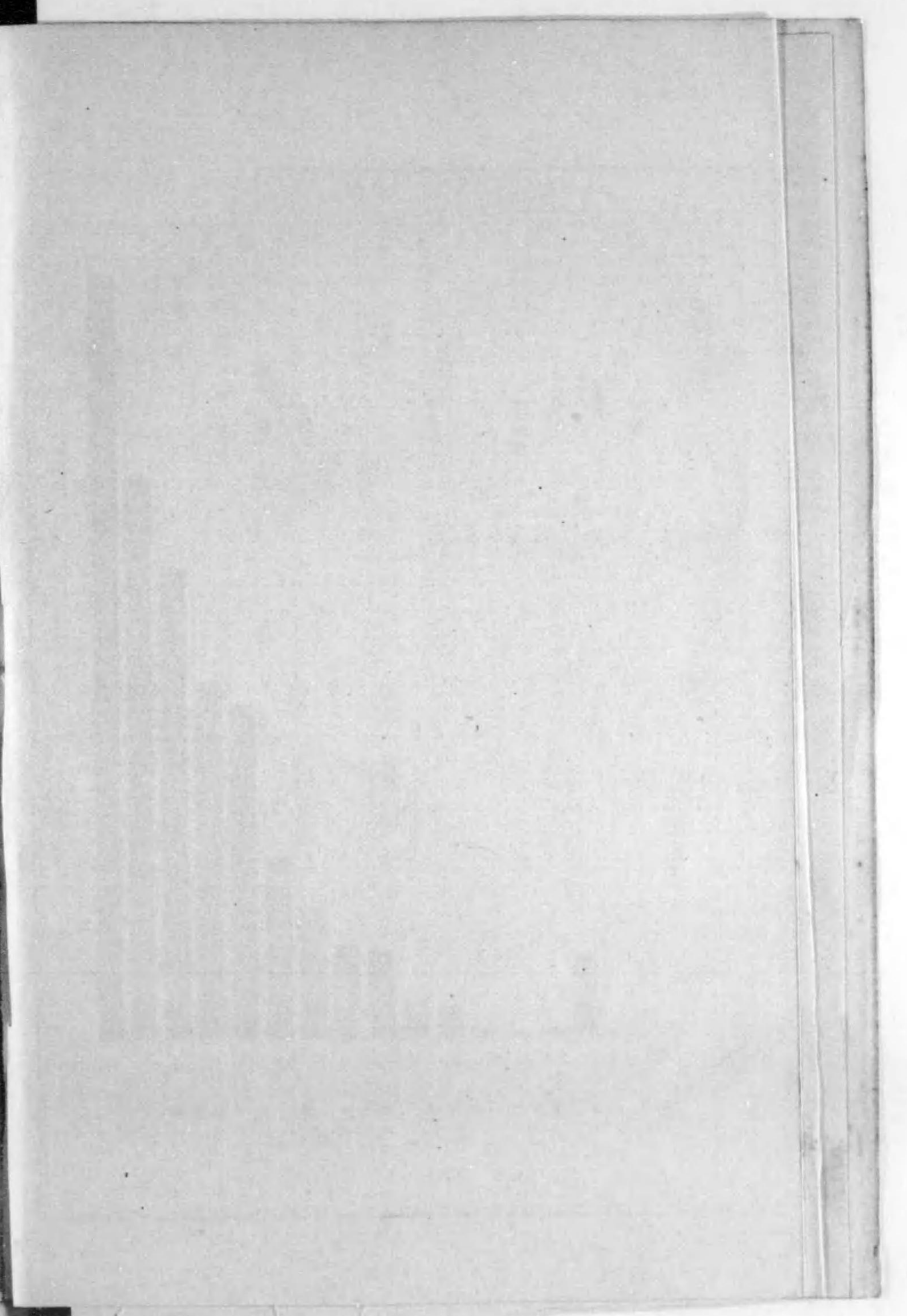
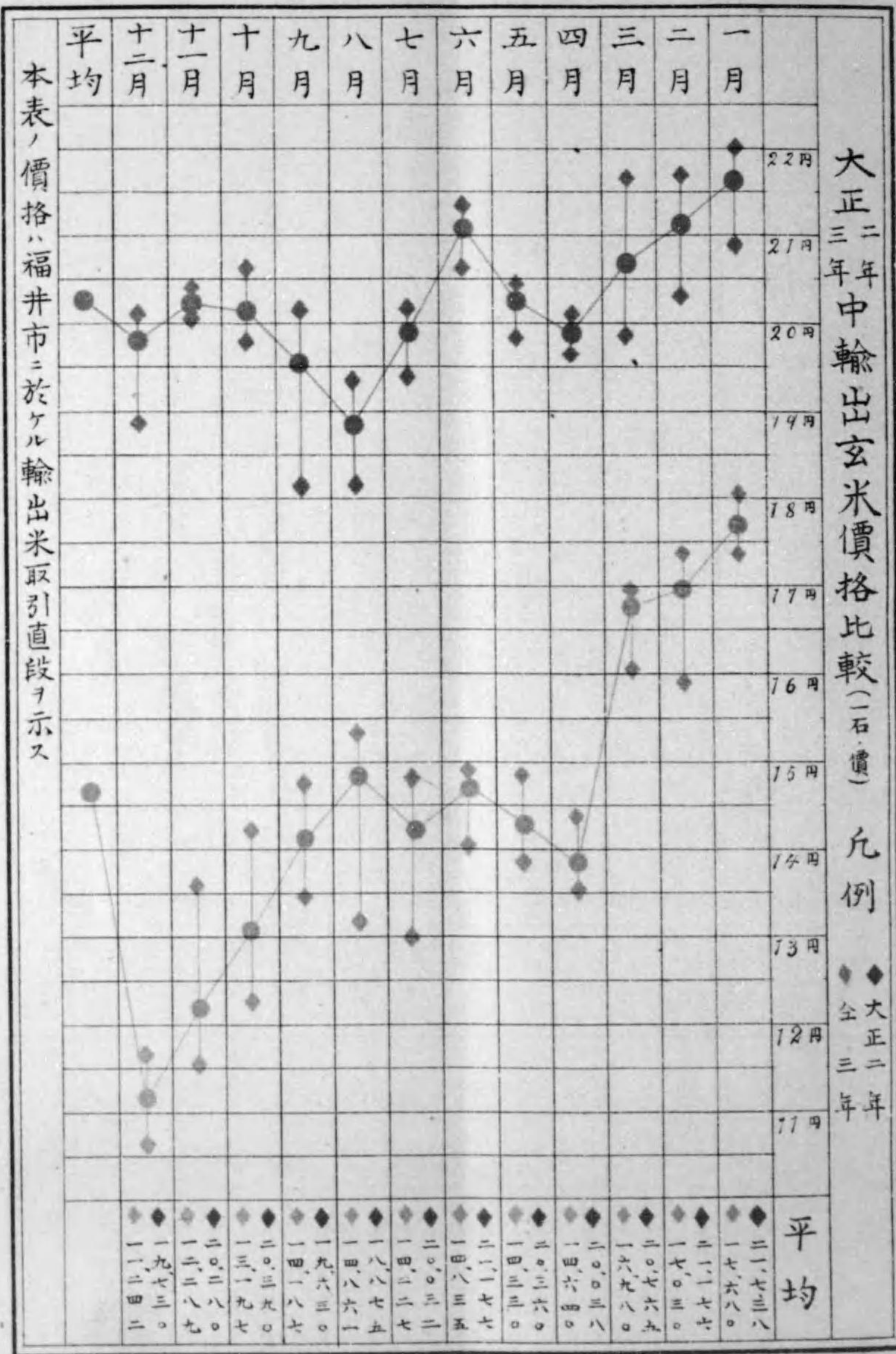




第一種式音機表出輪

1	2	3	4	5	6	7	8	9	10	11	12	13	14	15	16	17	18	19	20	21	22	23	24	25	26	27	28	29	30	31
...
...
...





大正三年度福井縣米穀檢查報告

目次

一、事業ノ施設及經過	一
稻作ノ概況	一
米實收高ト検査ノ歩合	一
検査ノ成績	二
東京市場ニ於ケル本縣米價ノ趨勢	三
外國米及縣外米ノ移入調査	四
米穀品評會並ニ表彰會ノ開催	四
倉庫ノ害蟲驅除	四
職員ノ召集	五
職員ノ異動	九
検査標準米査定	九
二、諸統計表	一三

二

郡市別收穫高産米検査對照表……………一三三

産米検査成績表ノ一(郡市別)……………一四

産米検査成績表ノ二(市町村別)……………一八

産米検査成績表ノ三(累年比較等級百分率)……………二六

輸出米検査成績表ノ一(支所派出所別玄米)……………二七

輸出米検査成績表ノ二(支所派出所別精米)……………三三

輸出米検査成績表ノ三(仕向地別玄米)……………四〇

輸出米検査成績表ノ四(仕向地別精米)……………四一

輸出米検査成績表ノ五(仕向地別累年比較)……………四二

輸出米検査成績表ノ六(累年比較百分率玄米)……………四三

輸出米検査成績表ノ七(累年比較百分率精米)……………四五

東京市場ニ於ケル米價表……………四七

縣外米移入調査表……………四七

小作獎勵實一覽表……………四八

産米ニ關スル品評會並ニ表彰會一覽表……………五〇

穀蠹驅除施行一覽表……………五一

米穀共同販賣成績表……………五二

法令違反件數並ニ人員……………五三

職員配置表……………五四

職員異動表……………五五

米穀検査費……………五五

三、職員録……………五七

職員録……………五七

四、附録……………六三

精米場調……………六三

米商人調……………六四

輸出米商業者名列……………六五

事業ノ施設及經過

大正三年度 福井縣米穀檢查報告

○稻作ノ概況

本年ノ稻作ハ播種以來苗代期中ハ概シテ天候適順ナリシヲ以テ苗ハ最モ健全ノ發育ヲ遂ケタリ而シテ插秧後ニ於ケル天候モ常ニ晴天勝ニシテ土用入前ヨリ暑氣熾烈ナリシカハ稻ハ十分ノ温熱ヲ享ケ發育旺盛ニシテ分蘗伸長甚ニ佳良ナリシヨリ縣下全般ノ作柄ハ非常ナル好況ヲ呈スルニ至レリ

三百十日一週間前(八月二十七日)第一回豫想報告ハ實ニ百一萬七千三百七十三石ニシテ前年ヨリ七萬六千三十六石即チ八分一厘平年ヨリ十一萬千八百四十八石即チ一割二分四厘ノ增收見込ニシテ稀有ノ豐作ヲ豫想セリ然ルニ二十十日前後ニ於ケル暴風雨ノ爲メ幾分ノ被害アリシト地方ニ依リ多少ニ化螟蟲ノ蝕害ヲ蒙リ或ハ一小部分ニ於テ早懸ノ被害アリシヲ以テ秋分(九月二十四日)ニ於ケル第二回豫想報告ハ第一回ニ比シ幾分ノ減少ヲ示シタリ然レトモ秋期ニ於ケル天候ハ更ニ稻作ニ恰適セルモノアリシヲ以テ縣下ニ於テ最廣ク栽培セララルル晚稻ハ良好ナル成熟ヲ告ケ且ツ山間部ノ溪間ニアル稻田ニ至ルマテ比年稀ナル豐實ヲ舉ケ得タルヲ以テ一時少許ノ被害アリシニ拘ハラズ遂ニ第一回豫想ノ如ク未曾有ノ豐作ヲ見ルニ至レリ

○米作實收高ト検査ノ歩合

作付段別ハ四萬七千三百五町五段歩ニシテ前年ニ比シ二百八十町二段歩即チ約六厘ノ増加ヲ示シ又收穫高ハ

百一萬七千七百十石ニシテ之ヲ前年ニ比スレハ七萬六千三百七十三石即チ八分一厘半年ニ比スレハ十一萬二千八百八十五石即チ一割二分四厘ノ增收ナリトス尙ホ明治初年以來最モ豐作ナリシ明治三十一年ノ收穫高ニ對比スルモ六萬二千四百四十五石即チ六分五厘ノ增收ナリトス
產米検査石數ハ五十九萬八百餘石ニシテ收穫高百ニ對シ五十八ニ相當ス即チ前年度ニ比シ二分ノ減少ナリ

○検査ノ成績

(イ) 產米検査

產米検査高ハ百四十七萬七千〇八十二俵内合格百四十五萬一千六百八十三俵不合格二萬五千三百九十九俵ナリ今此不合格ヲ前年ニ對比スレハ一萬六千〇六十四俵ノ減少ナリ之本年ハ既述セル作柄ナリシト同時ニ收穫期ニ於ケル天候ノ適順ナリシ結果ナルヘシ検査等級ハ百分中甲合格八、六乙合格四二、一丙合格四七、六ニシテ不合格ハ一、七ノ歩合ヲ示セリ

(ロ) 輸出米検査

輸出米検査ノ總數ハ六十三萬六千九百五十一俵ニシテ之ヲ前年ノ四十八萬四千二百〇三俵ニ比スルトキハ十五萬二千七百四十八俵ノ増加ヲ見ル此レ本年ハ稀有ノ豐作ノ爲メ增收アリタルニ依ルヘシト雖モ亦前年ノ輸出米ハ特ニ少カリシ關係アリ即チ大正二年度ハ前々年來ノ米價ニ比シ非常ノ下落ヲ爲シ餘リニ安價ナリシヲ

以テ一般ニ其恢復ヲ豫期シ賣惜ミヲナシタル結果輸出涉々シカラス多數ノ貯藏米ヲ擁シテ新年度ニ入りシカ本年ハ豐作其他ノ關係上到底米價昇騰ノ期シ難キヲ知り競フテ賣出シタルカ爲メナルヘシ
玄米 前記輸出米検査總數ノ内玄米ハ六十三萬二千四百七十八俵ニシテ仕向先ハ東京府ヲ最多トシ北海道之ニ次キ其他神奈川、京都、静岡、長野、大阪、群馬、山梨、愛知、三重、兵庫、岐阜、石川等ノ各府縣ナリ

精米 精米ノ検査數ハ僅カニ四千四百七十四俵ニシテ仕向地トシテハ北海道及東京府其大部分ヲ占メ其他大阪、長野、神奈川、兵庫、滋賀、京都、石川等ノ各府縣ナリトス

○東京市場ニ於ケル本縣米價ノ趨勢

本縣ニ於ケル米穀検査ハ輸出米検査ハ明治四十年十月ヨリ縣營トシテ施行シ產米検査ハ大正元年ヨリ縣營トシテ施行シタリシカ其結果トシテ本縣米穀ノ聲價ハ如何ナル影響ヲ需要先ニ及ホシタルカハ調査上最モ必要ノコトナルモ各輸出先ニ於ケル價格ノ趨勢ヲ詳知スルコトハ頗ル難事ナルカ今東京市場ニ於ケル明治四十一年以降ノ平均米價ニヨリ本縣米カ全國ノ標準相場ニ對比シ如何ナル趨勢ナルカラ觀ルニ明治四十四年迄ハ常ニ其下位ニ居リシト雖モ大正元年以後ハ順次上進ノ傾向ヲ示シツツアルコト即チ左ノ如シ

明治四十一年

產米

一石ニ付

四拾錢 格下

同 四十二年

同

同

四拾參錢 格下

同 四十三年	同	七拾五錢	格下
同 四十四年	同	七拾錢	格下
大正元年	同	(標準相場下同格)	
同 二年	同	三拾九錢	格上
同 三年	同	三拾九錢	格上
同 三年	同	三拾九錢	格上

尙ホ近縣ニ於ケル江州米越中米等ニ比スルモ稍々其ノ軌ヲ一ニスルモノアルナリ

○外國米及縣外米移入調査

外國米及縣外産米ノ移入ハ縣内主要ノ鐵道各驛並ニ其他樞要ナル關係地ニ於テ調査セルモノニシテ移入總數七千八百三十一石餘ナリ其内外國米ハ半以上ヲ占メ四千四百四十二石餘臺灣米五百五十九石餘又内地産米ハ三千二百二十九石餘ニシテ六箇國ニ亘レリ

○米穀品評會並ニ表彰會ノ開催

本年度中郡市町村又ハ郡町村農會ニ地主會等ノ主催ニ依リ産米ニ關聯セル品評會若シクハ表彰會ヲ開催セルモノ俵米品評會十四回産米品評會四十會優良米生産者表彰會三十四回計八十八回ニシテ其都度關係アル検査員ハ之ニ參與セリ

○倉庫ノ害蟲驅除

倉庫内穀蟲驅除ハ六、七月ノ交ヲ以テ最好機トスルカ各支所ニ於テハ郡市當局者ト協力シテ廣ク勸誘ニ力メタリ

其執行ハ縣十郡ニ亘リ倉庫棟數九十九棟(在庫米俵數二萬〇八百五十四俵)之ニ要セシニ流化炭素量ハ一千八百九拾四封ニシテ藥品代及雜費ハ合計四百拾餘圓ニ及ヘリ

○職員ノ召集

米穀検査並ニ産米改良獎勵事務ノ連絡統一ヲ圖ル爲メ産米検査員ニ對シテハ毎月一回ツツ各支所毎ニ召集シ米質鑑定上ノ研究及其他諸般ノ事務ニ關スル打合ヲナシ又輸出米検査員ハ大正三年五月十五日、十六日、七月十五日、九月十五日、大正四年二月二十六日、二十七日ノ四回本所ニ召集シテ事務ノ打合ヲナシタリ即チ其事項等左ノ如シ

九月十五日ノ打合會ニ於ケル長官ノ訓示大要

本日茲ニ本縣ノ最大重要生産物タル米穀ノ改良上進ニ關スル指導監督ノ任務ニ從事シツツアル諸子ニ親シク相會スルコトヲ得タルハ本官ノ満足スル所ナルヲ以テ一言告クル所アラムトス
 本年ノ稻作ハ其ノ第一回ノ豫想報告ニヨレハ未曾有ノ豐作ニテ百萬石餘ノ多額ニ達セントスル傾向ヲ示シ最モ欣喜ニ堪エサル所ナリ是レ一ハ天候ノ順調ヲ得タルニ歸スヘシト雖當業者ノ刻苦精勵克ク農事ノ改良ヲ實行シタルト又一而ニ於テハ諸子ノ指導誘掖其ノ宜シキヲ得タル効果モ與ツテ大ニ力アリタルコトト信ス
 抑モ米穀ノ改良ハ産額ノ増加ト品質ノ改善トヲ併セ行フモノニシテ二者ノ調和ヲ缺クヘカラス而シテ米穀ノ

検査ハ收穫後ニ於ケル米ノ保存ヲ安全ナラシメ同時ニ賣價ヲ維持シ昂上セシムルヲ以テ主眼トス腐蝕、脱漏、蟲喰等ニ依ル損害ハ明細ニ統計ノ徵スヘキモノナシト雖モ其ノ數量蓋シ尠少ニアラサルヘシ乾燥調製ヲ完全ニシ俵裝ヲ堅牢トナスハ是等ノ損失ヲ防遏スル所以ニシテ樹量ヲ限定シテ之ヲ正確ナラシムルハ商取引ヲ圓滑ナラシメ信用ヲ保持スル所以ナリトス而シテ價格ノ昂進ハ如上二者ニ伴フ自然ノ報酬ナリト云フヘシ米穀ノ検査ハ將來一層執務上ノ改善ヲ圖ルト共ニ最モ嚴正ニ且ツ慎重ノ注意ヲ以テ執行センコトヲ要ス諸子ハ自ラ検査ヲ行フト部下ヲ監督スルトニ論ナク此間充分ナル思慮ト周到ナル注意トヲ拂ヒ至誠勤勉以テ其ノ職責ヲ完フセムコトヲ期セラレヘシ

同會ニ於ケル所長ノ訓示大要

米穀検査ノ事タル今更言ヲ要セサルモノノ如クナルモ之レカ執行方法ノ如何ハ直ニ縣經濟界ニ影響ヲ及ホス事甚大ナレハ最モ細心ノ注意ヲ以テ之ニ當ラサルヘカラス
 本事業ハ素ヨリ公安ヲ害スル者ノ取締ヲ嚴正ニ勵行スルモノトハ大ニ其趣ヲ異ニシ米穀ヲ改良シ收穫ヲ増加シ以テ農家ノ福利ヲ増進セントスル趣旨ニ外ナラサレハ各位ハ宜シク此点ニ留意シ常ニ言行ヲ慎ミ能ク部下ヲ統御シ當業者ニ對シテハ懇篤指導シテ可成不合格ノ製品ヲ少カラシムルニ努ムヘキハ勿論周到ナル注意ヲ加ヘ適當ノ方法ニ依リ克ク検査規則ノ趣旨ヲ會得セシメテ違犯者ナカラシメ圓滿ニ其實効ヲ擧ケラレンコトヲ望ム

幸ヒ本年ハ春來氣候適順ヲ得タルト蟲害ヲ免レタルトニヨリ第一回豫想高ハ近古未曾有ノ豊穰ヲ聞クニ至リシハ洵ニ慶スヘキコトナリト雖モ既往ニ徵スルニ租製濫造ノ弊免カレサルモノナレハ各位ハ今ヤ最盛期ニ際シ一層奮勵乾燥ノ獎勵ニ努メラレタシ
 検査ノ實施ニ於テハ其統一ヲ期セントスル爲メ勢ヒ時々監督員ヲシテ嚴重ニ監督セシム可キニ付決シテ感情ヲ害フカ如キコトヲナサス相共ニ検査規則ヲ圓滿ニ施行シ以テ其ノ効果ヲ擧ケラレンコトヲ望ム

協議事項

(一) 五月十五、十六日

- 一 産米検査員採用ニ關スル件
- 二 産米検査員講習ニ關スル件
- 三 今摺米ノ進乾ニ關スル件
- 四 容量検査(輸出米検査、産米検査、臨時倉庫検査)勵行ノ件
- 五 輸出米検査ニ於ケル俵裝ハ一層完全ナ期スルノ件
- 六 二硫化炭素燻蒸ニ關スル件
- 七 害蟲驅除ニ關スル件
- 八 苗代監督ノ件
- 九 現在米調査ニ關スル件
- 一〇 検査員補助勤務日數ニ關スル件
- 一一 産米検査簿記載方ニ關スル件
- 一二 米作統計調査方ニ關スル件
- 一三 産米検査員派出所ニ於ケル書類整理方ニ關スル件

四 定期報告期限内ニ確報ノ件

二 七月十五日

- 一 米穀検査所ト地ノ機關トノ連絡ニ關スル件
- 二 二硫化炭素燻蒸成績報告ノ件
- 三 紫雲英栽培獎勵ニ關スル件
- 四 稻ノ病蟲害驅除ニ關スル件
- 五 製米器具ノ修繕ニ關スル件
- 六 野稗拔取及處分ニ關スル件
- 七 今摺米及新米検査ニ關スル件
- 八 米商人ノ輸出米受檢簿整理ノ件
- 九 検査員ノ勤務ニ關スル件

三 九月十五日

- 一 稻架準備検査ノ件
- 二 稻莖乾(一枚乾)獎勵ノ件
- 三 拔キ採リタル穗稈ノ處理方ニ關スル件
- 四 陰樹伐採ニ關スル件
- 五 産・輸検査等級統一ノ爲メ支所及派出所ニ於テ米質鑑定研究会開催ノ件
- 六 最盛期ニ於ケル産米検査日割報告方ノ件
- 七 短期検査員ノ検査執務期報告ノ件
- 八 検査等級上ニ關スル件
- 九 標準米撰定ニ關スル件
- 〇 容量検査勳行ニ關スル件
- 三 重量検査ニ關スル件

- 三 農事統計報告ニ關スル件
- 三 産米検査監督ノ爲メ巡視ノ際ニ於テ日誌ニ檢印押捺ノ件

四 大正四年二月二十六、二十七日

- 一 服務規律ニ關スル件
- 二 事務執行上ニ關スル件
- 三 講話開催ニ關スル件
- 四 全國優米品評會出品ニ關スル件
- 五 本縣輸出米商同業組合設立ニ關スル件
- 六 現在米調査ニ關スル件
- 七 年中行事ノ實行及報告方ノ件
- 八 米穀検査事務講究會ニ關スル件
- 九 農業倉庫設立獎勵ニ關スル件
- 〇 産米票箋改正ニ關スル件
- 二 農商務省打合會事項ニ關スル件
- 三 検査員服務ニ關スル件
- 三 米穀検査員講習ニ關スル件

○職員ノ異動

本年度内ニ於ケル職員ノ異動ハ新任四十一名依願解職三十一名事務都合解職四名死亡一名歸休二名ニシテ年度末現在人員ハ所長ノ外監督員三名輸出米検査員十九名産米検査員百六十九名書記二名ナリ

○検査標準米査定

検査標準米ニ關シテハ從來検査所限リニ於テ選定ノ上夫々配布シ來リシカ本年ハ特別記ノ規則ニ依リ査定

會ヲ設ケ各支所並ニ派出所ヨリ作付枚別ノ最モ多キ種類ニ就キ選抜査定ヲナシタリ其參列者並ニ出席委員ノ氏名左ノ如シ

第四課長理事官	佐々木米三郎	委員	農業者	高橋新左衛門
縣農會副會長	山田	同	同	廣場傳十郎
米穀検査所長	淺川武雄	同	同	堀谷右衛門
技師	鶴卷恒太	同	同	田保仁吉
農業試験場技師	八木邦造	同	同	中尾平次郎
米穀検査監督員	庭瀬博章	同	米商業者	白崎興三松
同	三鍋與作	同	同	松浦駒吉
同	飯田信太郎	同	同	松原綱吉
同	田邊伊三次郎	同	同	
同	輸出米検査員	同	同	

査定會ニ於テハ先以テ別記ノ査定方法ヲ協定シ各等級毎ニ慎重審査ノ上答申ヲ爲シ長官ノ決裁ヲ經テ左ノ如ク査定セリ

大粒ノ部		等級	提出所名	種類名	生産者住所	生産者氏名
一等	森田	大	吉田郡中藤島村	味田	見原彌次兵衛	
二等	武生	大	丹生郡大虫村	大田	前澤吉右衛門	
三等	福井	大	足羽郡六條村	白場	大畑市右衛門	
四等	野	大	大野郡猪野瀨村	石	大澤山松	

小粒ノ部		等級	提出所名	種類名	生産者住所	生産者氏名
二等	江白	大	今立郡新横江村	取山	眞田了順	
三等	關	大	坂井郡木莊村	取	藤崎彦太	
四等	西田	大	丹生郡朝日村	珍子	青山太三治	

査定會假規則及査定方法左ノ如シ

○福井縣米穀検査標準米査定會假規則

- 第一條 福井縣米穀検査規則ニ據ル検査ノ標準米ハ毎年産米ニ就キ標準米査定會ハ意見ヲ聽キ知事之ヲ定ム
 - 第二條 標準米査定會ハ委員十五人以内ヲ以テ組織シ毎年秋季之ヲ開ク
 - 第三條 委員長ハ米穀検査所長又ハ特ニ命シタル官吏々員ヲ以テ之ニ充テ委員ハ每會知事之ヲ任免若クハ囑託解囑ス
 - 第四條 標準米査定會ニ書記ヲ置キ委員長之ヲ命免ス
 - 第五條 標準米ノ現品ハ米穀検査所ニ於テ各支所及検査員派出所或ハ其他必要ト認ムル所ヨリ推定標準米トシテ之ヲ蒐集シ本會ノ査定ニ提供スルモノトス
 - 第六條 標準米ハ福井縣米穀検査規則第五條及第六條ノ事項ヲ參酌シ各等位ノ標準トナルヘキモノヲ査定ス
- 査定ノ方法ハ標準米査定會ノ定ムル所ニ依ル

第七條 米穀検査所ヨリ提供セル推定標準米ニ對シテハ各等級毎ニ査定ヲナスモノトス
第八條 標準米ハ福井縣米穀検査所及支所並ニ検査員派出所ニ各一組ヲ備フルモノトス

査定方法

- 一 標準米ハ米穀検査所ヨリ提供スル各種ノ推定標準米ニ就キ決定ス
- 二 玄米ニアリテハ色澤粒形乾燥及調製ノ程度ヲ審議シ左ノ標準ニ依リ之ヲ定ム
 - 色澤 色澤ハ鮮純ニシテ光澤ニ富メルト否トヲ鑑別シ尙糠層ノ厚薄ヲ鑑別シ以テ附点ス
 - 満点 二十五点
 - 粒形 各種固有ノ形状ニ準シ米粒ノ整否大小豐肥ノ如何ヲ鑑別シ尙ホ腹白ノ有無立筋ノ深淺等ヲ鑑別シ以テ附点ス
 - 満点 二十五点
 - 乾燥 乾方良好ニシテ歪割ナク保存久シキニ耐フルヤ否ヤヲ鑑別シ以テ附点ス
 - 満点 三十点
 - 調製 精良ニシテ粃、糠、青米、赤米、層米、土砂、塵埃ノ混淆其他爽雜物ノ有無ヲ鑑別シ以テ附点ス
 - 満点 二十点
 - 三 精米ニ在リテハ原料ノ其香搗精加工及調製ノ程度ヲ審議シ左ノ標準ニ依リ之ヲ定ム
 - 品質粒形乾燥及色澤ノ其否ヲ鑑別シ以テ附点ス
 - 満点 四十点
 - 精白ノ程度 搗精加工ノ適合ヲ鑑別シ以テ附点ス
 - 満点 三十点
 - 調精 粉、碎米、土砂、塵埃及其他爽雜物混入ノ有無ヲ鑑別シ以テ附点ス
 - 満点 三十点
 - 四 米穀ト查所ニ於テハ像メ各品ノ容重及品種名等ヲ調査シ現品ニ附記シ置クモノトス

郡市別收穫高産米検査對照表

郡市名	作付段別	收穫高	産米検査高	收穫ニ對スル検査歩合 (百分率)
足羽郡	四三三三 四三三三	10,000石	六四一六六	六二
吉田郡	四三三三 四三三三	10,101	六三三三三	六二
坂井郡	10,000 五九四七〇	11,000	一五九四八	七五
大野郡	五九四七〇 五二六六六	11,075	五二一九八	四六
今立郡	五二六六六 五三三三〇	11,712	七二八〇九	五七
丹生郡	五三三三〇 二六三三三	11,848	六八六八三	五五
南條郡	二六三三三 二四三三三	11,996	二八七〇七	五三
敦賀郡	二四三三三 二二三三三	12,662	一八四四六	四二
三方郡	二二三三三 二〇三三三	13,747	一七一一二	四三
遠敷郡	二〇三三三 一八三三三	14,992	10,000	四七
大飯郡	一八三三三 一六三三三	15,713	九〇六八	三七
福井市	一六三三三 八九	19,000	八〇九	三
合計	四七三三五	1,017,710	五九〇,八三四	五八
大正二年度	四七〇三五	九四一,三三七	五六四,五四七	六〇
大正元年度	四六六二五	九七〇,一三三	五〇五,〇九八	五四

備考 産米検査ヲ縣營トシテ施行シタルハ大正元年七月ナルヲ以テ同年度ノ検査數ハ九箇月分ナリ

○産米検査成績ノ二

郡市名	町村名	検査總俵數	等級				不合格
			甲等	乙	丙	率	
吉	東安居村	八五〇一	一〇〇	四五三	四五三	四五三	〇・八
	社生津村	一八三三	七六	五三三	五三三	五三三	〇・八
	麻生津村	二〇四七	七〇	五二〇	四〇六	四〇六	〇・七
	下條村	二二一六	〇・七	五二五	四〇九	四〇九	〇・八
	六條村	三三三七	二四三	六五一	四〇九	四〇九	〇・八
	木田村	一五七〇	七三	六五一	四〇九	四〇九	〇・八
	東郷村	一五、四三三	二五一	六〇六	四〇九	四〇九	〇・八
	上乗谷村	一三、五五二	一八六	五五九	四〇九	四〇九	〇・八
	一乘谷村	一一、八	三〇〇	七〇三	四〇九	四〇九	〇・八
	酒田村	一一、〇七	三二七	五五六	四〇九	四〇九	〇・八
	和田村	一〇、九	三三六	四〇〇	三二七	三二七	〇・七
	和坂村	一〇、九	四八二	三〇七	三〇七	三〇七	一・一
	西藤島村	三、一五三	一五三	一六四	五四三	五四三	一・一
	河合村	二、〇八五	二二	二七七	四六三	四六三	一・一
中森村	一、六七八	一・〇	四六九	三三六	三三六	一・一	
計		一六〇、六四	一、五三	五、六四	二、七四	一・一	

郡市名	町村名	検査總俵數	等級				不合格	
			甲等	乙	丙	率		
田	圓山村	一九三三	三三	五三〇	三三	三三	〇・八	
	圓山東村	二二〇六	二四五	五六一	四四三	四四三	〇・八	
	岡保村	一九七三	四四四	四四三	一〇七	一〇七	〇・八	
	東藤島村	一九、七〇六	三三九	五二八	一〇三	一〇三	〇・八	
	松野村	二〇、四九	三九五	五二一	七八	七八	〇・七	
	吉野村	四、一〇	三七六	五三三	一〇三	一〇三	〇・七	
	五領ヶ島村	八、〇九三	三七七	五七六	一〇三	一〇三	〇・七	
	志比谷村	二〇三	三二七	五四六	一〇三	一〇三	〇・七	
	下志比村	二二七	一一三	六三〇	一〇三	一〇三	〇・七	
	浄法寺村	一七三	七〇二	六八〇	一五〇	一五〇	〇・七	
	上志比村	五、八五二	五五	五九一	二九八	二九八	〇・七	
	計		一六、五三二	三、九	四、五八	一、五〇	一・一	
	坂	蘆原村	一六、二七六	六	四四二	四四二	四四二	一・一
		加戸村	七、〇六	三三	五五五	四〇七	四〇七	〇・九
三國町		一、三五三	一	四九四	四九四	四九四	〇・九	
雄島村		三、七五	一	五〇九	四九四	四九四	〇・九	
北島村		一、三五三	一	四九四	四九四	四九四	〇・九	
金井町		三、七五	一	五〇九	四九四	四九四	〇・九	
伊津井村		一、三五三	一	四九四	四九四	四九四	〇・九	
細呂木村		一、八一九〇	二四	三九九	四四四	四四四	一・一	
坪江村		一、三九五	二四	三九九	四四四	四四四	一・一	
高岳村		三、九一三	三〇	四四四	四四四	四四四	一・一	
高椋村		三、八〇三	三〇	四四四	四四四	四四四	一・一	
計			一、六〇	一、五三	五、六四	二、七四	一・一	

南						生															
條	南	北	河	坂	王	武	神	城	天	三	西	志	殿	白	糸	常	萩	織	宮	大	
	南	北	河	坂	王	武	神	計	天	三	西	志	殿	白	糸	常	萩	織	宮	大	
	日	柳	野	山	子	生	山	崎	津	方	居	津	下	山	生	益	野	田	崎	虫	
	野	山	山	野	口	保	保	村	村	村	村	村	村	村	村	村	村	村	村	村	村
	村	村	村	村	村	村	村	村	村	村	村	村	村	村	村	村	村	村	村	村	村
	九二七三	三五九〇	六四一八	二二七〇	二六八九	七〇〇三	一八七四五	一七二〇五	一七二七	八八九	五七六	六九八五	一三七	八四八八	一三三五	一〇〇〇	二二二六	五九九九	八九〇〇	一三八七五	
	五九	七	六	一	一〇	〇	三	四	五	八	二	一	五	二	三	六	四	四	二	五	
	二五八	三〇八	二二七	三三九	三二〇	一七	三五五	三四二	四七九	四二六	五二〇	五二七	一七〇	三八四	五三九	五九〇	四八〇	四八五	二二七	二〇九	
	六七七	六〇〇	八七三	五七七	五六一	八六四	五九〇	五九三	五四五	四三四	三六九	四一一	三三〇	五二二	四二〇	三七八	四八八	六八四	七一〇	七二〇	
	六七七	〇	五九〇	一	二	一	一	二	二	六	一〇	一	二	七	〇	〇	一	一	一	二	
	一	〇	三	四	二	一	一	二	二	六	一〇	一	二	七	〇	〇	一	一	一	二	

111

丹						立						郡市名								
吉	豐	國	吉	立	朝	下	上	服	河	片	北	南	岡	粟	神	鯖	舟	中	新	郡市名
	豐	國	吉	立	朝	計	池	池	和	上	中	中	木	田	明	江	津	河	新	郡市名
	野	見	川	待	日	田	田	間	田	山	山	山	部	部	部	部	部	部	部	郡市名
	村	村	村	村	村	村	村	村	村	村	村	村	村	村	村	村	村	村	村	郡市名
	二〇四二	一四八五九	三三七	一〇五五六	一〇四八	一〇三三	一八二〇三	三六〇五	三五二六	四二二八	九九〇六	一四四五	七四一五	二九一五	五七〇八	一六七五	一〇八九四	三三六八	一六二四	郡市名
	四	一	一	〇	〇	三	〇	〇	〇	五	一〇	一	一	〇	一	一	一	一	一	甲等
	二五八	三〇九	一九〇	四二二	二九九	二七〇	二五七	一五七	二七一	三三四	四二六	三三三	二五三	一五二	一五四	一七七	四〇九	三三六	三四三	乙
	六七二	六四八	七二	六八八	六八八	六八八	六八二	八二五	六八九	五六四	四六四	七二九	七〇一	八五二	八三四	七八九	五九七	七二七	六二二	分
	二九	二四	九	〇	〇	一	三	二	二	二	一	〇	二	三	二	一	二	二	一	丙
	二	二	六	〇	〇	一	三	二	二	二	一	〇	二	三	二	一	二	二	一	率
	二	二	六	〇	〇	一	三	二	二	二	一	〇	二	三	二	一	二	二	一	不
	二	二	六	〇	〇	一	三	二	二	二	一	〇	二	三	二	一	二	二	一	合
	二	二	六	〇	〇	一	三	二	二	二	一	〇	二	三	二	一	二	二	一	格

111

郡市名	町村名	検査總俵數	等級			不合格
			甲等	乙等	丙等	
大郡	大島村	二九	〇	〇	〇	〇
	佐分利村	二七三	〇	〇	〇	〇
	和田村	一七八五	〇	〇	〇	〇
	高濱村	二七八二	〇	〇	〇	〇
	青郷村	三三三	〇	〇	〇	〇
飯郡	計	三六五三	〇	〇	〇	〇
	内浦村	五三	〇	〇	〇	〇
福井市	計	一六六〇	三二五	四二二	四七六	二七九
合計		一七九〇	八六	四二二	四七六	一七

○産米検査成績表ノ三

(累年比較等級百分率)

郡市名	甲			乙			丙			不合格
	大正元年	大正二年	大正三年	大正元年	大正二年	大正三年	大正元年	大正二年	大正三年	
足羽郡	七九	一一〇	一五一	四〇	四七	三六	四八	三二	二七	〇
吉田郡	三三	一〇六	一三七	一〇	一三	一〇	三〇	二二	二八	二
坂井郡	二一〇	一三〇	一三〇	四一	四一	三九	四二	四一	一〇	一
大野郡	一一五	一三三	一〇〇	四二	四一	四七	四九	四九	二二	一

郡市名	甲			乙			丙			不合格
	大正元年	大正二年	大正三年	大正元年	大正二年	大正三年	大正元年	大正二年	大正三年	
今立郡	二二	三二	三二	一六	一四	一七	二六	二二	二九	二
丹生郡	一九	二二	二二	一八	一八	一八	二一	二一	二一	〇
南條郡	七七	五二	四〇	二二	二二	二二	二二	二二	二二	〇
敦賀郡	三三	四七	六〇	二七	二七	二七	二七	二七	二七	〇
三方郡	二二	三六	六九	二六	二六	二六	二六	二六	二六	〇
遠敷郡	七三	二七	三三	四八	四八	四八	四八	四八	四八	〇
大飯郡	三八	〇九	〇七	三三	三三	三三	三三	三三	三三	〇
福井市	二二	二八	一九	四三	四三	四三	四三	四三	四三	〇
平均	一一	九五	八六	三五	三五	三五	三五	三五	三五	一

○輸出米検査成績表ノ一 (玄米ノ部)

單位俵

所支國三	名及等級別	月別																	
		四月	五月	六月	七月	八月	九月	十月	十一月	十二月	一月	二月	三月						
一等	九	三	三	三	三	三	三	三	三	三	三	三	三	三	三	三	三	三	三
二等	一〇	一〇	一〇	一〇	一〇	一〇	一〇	一〇	一〇	一〇	一〇	一〇	一〇	一〇	一〇	一〇	一〇	一〇	一〇
三等	四	四	四	四	四	四	四	四	四	四	四	四	四	四	四	四	四	四	四
四等	八	八	八	八	八	八	八	八	八	八	八	八	八	八	八	八	八	八	八
不合格	元	元	元	元	元	元	元	元	元	元	元	元	元	元	元	元	元	元	元
合計	一〇	一〇	一〇	一〇	一〇	一〇	一〇	一〇	一〇	一〇	一〇	一〇	一〇	一〇	一〇	一〇	一〇	一〇	一〇

所出派 呂士大					所支 井 福					所出派 田 森					所出派						
合	不	四	三	二	一	合	不	四	三	二	一	合	不	四	三	二	一	合	不	四	三
計	格	等	等	等	等	計	格	等	等	等	等	計	格	等	等	等	等	計	格	等	等
七〇〇	一〇七	一六	一四	二〇	一	二八〇	一七	一八	一六	一四	一	五二七	二	一〇	一〇	一〇	一	二二二	六	二	一
一〇二〇	一五	五二	三六	二二	七	一〇二〇	一五	五九	四〇	一三	二	一〇五〇	七	一〇	一〇	一〇	一	四七五	九	六	一
七四九	二五	五四	二二	一六	一	四〇九	三	二一	一五	一〇	二	四七五	一〇	一三	一六	一七	一	三三〇	二	九	一
二六〇	二四	一〇	六	六	一	三〇五	一三	一六	一六	一五	一	二二九〇	一	一〇	七	七	一	二二九	七	一〇	一
四九二	九	三九	二二	一三	一	二二五	一〇	一八	一〇	一〇	一	一九〇〇	二	九	五	二	二	九	一	七	一
五三九	一五	三七	二一	一五	一	四七五	五	二七	二二	一〇	一	一七三	一	八	八	二	一	一三三	二	六	一
四二二	二	八	二八	二	一	一七五	一三	四	一〇	一〇	一	八二四	二	二	五	二	一	六八	一	八	一
二〇五	二	六	一	九	一	七九	九	一〇	五	五	一	八二五	三	三	四	三	一	二〇	一	五	一
二二七	五	九	一	一	一	二一六	六	一	一〇	一	一	二二七	一	三	一	一	一	一五三	三	二	一
二八六	九	七	一	一	一	一三〇	五	一	七	一	一	一〇一	一	一	一	一	一	一〇〇	一	一	一
二二二	一	一	一	一	一	一三〇	一	一	一	一	一	一〇一	一	一	一	一	一	二五九	一	一	一
一九二	一	一	一	一	一	一三〇	一	一	一	一	一	一〇一	一	一	一	一	一	三二	一	一	一
一六四	一	一	一	一	一	一三〇	一	一	一	一	一	一〇一	一	一	一	一	一	一〇	一	一	一

所出派 呂士大	所出派 木呂細					所出派 津 金					所出派 原 蘆					所 及 年 級 別 月 別								
	合	不	四	三	二	一	合	不	四	三	二	一	合	不	四		三	二	一					
計	格	等	等	等	等	計	格	等	等	等	等	計	格	等	等	等	等	計	格	等	等	等	等	
二	一	一	一	一	一	二	一	一	一	一	一	二	一	一	一	一	一	二	一	一	一	一	一	四月
一〇	一	一	一	一	一	一〇	一	一	一	一	一	一〇	一	一	一	一	一	一〇	一	一	一	一	一	五月
八	一	一	一	一	一	八	一	一	一	一	一	八	一	一	一	一	一	八	一	一	一	一	一	六月
七	一	一	一	一	一	七	一	一	一	一	一	七	一	一	一	一	一	七	一	一	一	一	一	七月
三	一	一	一	一	一	三	一	一	一	一	一	三	一	一	一	一	一	三	一	一	一	一	一	八月
二	一	一	一	一	一	二	一	一	一	一	一	二	一	一	一	一	一	二	一	一	一	一	一	九月
一	一	一	一	一	一	一	一	一	一	一	一	一	一	一	一	一	一	一	一	一	一	一	一	十月
二	一	一	一	一	一	二	一	一	一	一	一	二	一	一	一	一	一	二	一	一	一	一	一	十一月
六	一	一	一	一	一	六	一	一	一	一	一	六	一	一	一	一	一	六	一	一	一	一	一	十二月
一〇	一	一	一	一	一	一〇	一	一	一	一	一	一〇	一	一	一	一	一	一〇	一	一	一	一	一	一月
二	一	一	一	一	一	二	一	一	一	一	一	二	一	一	一	一	一	二	一	一	一	一	一	二月
三	一	一	一	一	一	三	一	一	一	一	一	三	一	一	一	一	一	三	一	一	一	一	一	三月
三	一	一	一	一	一	三	一	一	一	一	一	三	一	一	一	一	一	三	一	一	一	一	一	計

所出派原蘆					所支國三					所名及等級別	
不計	四等	三等	二等	一等	不計	四等	三等	二等	一等	月別	計
										五月	
										六月	
										七月	
										八月	
										九月	
										十月	
										十一月	
									100	十二月	
					17	8	5			一月	
					57	28	39			二月	
					57	1	10			三月	
										計	

○輸出米檢查成績表ノ二 (精米ノ部)

單位俵

計	三半四			二四三		
	合	不	計	合	不	計
四四九五	六二	四	四	二四三〇	二	三
七二七一	五九八	二	七	七〇七〇	七	一
四〇五二	四八三	二	四	三二七五	三	一
三三三〇	三〇〇	二	三	八四九九	八	四
一〇〇六八	二六三	二	一	三三三九	三	二
一四九五	一三三	一	一	六五四九	六	五
八二六二	四七	四	八	四九七〇	四	二
七四九二	三九	三	七	三九八〇	三	九
二〇二六五	五四七	五	二	四七六二	四	七
九一八〇	四一〇	四	九	四八〇一	四	八
三六一七	二五	二	三	一七一四	一	七
三〇一九	九	九	三	一五三三	一	五
六三四七八	四七五	四	六	二九〇六	二	九

正自日 大自 正自	所出派郷本					所出派川熊					所支濱小					所名及等級別	
	合	不	計	合	不	計	合	不	計	合	不	計	合	不	計	月別	計
二																	
一																五月	
等																六月	
等																七月	
																八月	
																九月	
																十月	
																十一月	
																十二月	
																一月	
																二月	
																三月	
																計	

所支野大	所出派呂士大	所支井福	所出派田
不四三二一 計合格等等等	不四三二一 計合格等等等	不四三二一 計合格等等等	不四三 計合格等等
		五 五	
		八 三 七 三	
三五 〇 一五		六 六	
		一六 九 六 九	
		〇 〇	
		一八 一八	
		一五〇 一五〇	
		四三 一六 一六 一〇	
五〇 四〇 一〇		三四 三四	七 七
一 一		六 五 三	三 三
		三 三 三	九 元 五
二六 八 三 二		一〇八 一九 四七 四二	一〇 五 五

森	所出派岡丸	所出派木呂細	所出派津金	所及等級別
二一 等等	不四三二一 計合格等等等	不四三二一 計合格等等等	不四三二一 計合格等等等	月別
				四月
				五月
				六月
	六 六			七月
				八月
				九月
				十月
				十一月
				十二月
	三 三			十二月
				一月
				二月
				三月
	二 二			計
	九 二 六			

所支濱小	所支賀敦	所出派波鯖	所支生	
			不計	四合
一 等	一 等	一 等	12	10
二 等	二 等	二 等		
三 等	三 等	三 等		
四 等	四 等	四 等		
不計	不計	不計	100	140
合計	合計	合計	112	150

114

武	所支中田西	所支江鯖	所出派山勝	名所及等級別	月別
一 等	一 等	一 等	一 等		四月
二 等	二 等	二 等	二 等		五月
					六月
					七月
					八月
					九月
					十月
					十一月
					十二月
					計

116

所 名及等級別	月別	本 部					川 州						
		一 等	二 等	三 等	四 等	不 合 格	一 等	二 等	三 等	四 等	不 合 格		
自 大 正 三 年 至 大 正 四 年	四月	一 五 七	一 三 五	一 二 八	一 一 八	一 一 八							
	五月	一 一 一	一 一 一	一 一 一	一 一 一	一 一 一							
	六月	一 一 一	一 一 一	一 一 一	一 一 一	一 一 一							
	七月	一 一 一	一 一 一	一 一 一	一 一 一	一 一 一							
	八月	一 一 一	一 一 一	一 一 一	一 一 一	一 一 一							
	九月	一 一 一	一 一 一	一 一 一	一 一 一	一 一 一							
	十月	一 一 一	一 一 一	一 一 一	一 一 一	一 一 一							
	十一月	一 一 一	一 一 一	一 一 一	一 一 一	一 一 一							
	十二月	一 一 一	一 一 一	一 一 一	一 一 一	一 一 一							
	一 月	一 一 一	一 一 一	一 一 一	一 一 一	一 一 一							
	二 月	一 一 一	一 一 一	一 一 一	一 一 一	一 一 一							
	三 月	一 一 一	一 一 一	一 一 一	一 一 一	一 一 一							
計	一 一 一	一 一 一	一 一 一	一 一 一	一 一 一								

參 照

所 名及等級別	月別	川 州		本 部	
		一 等	二 等	一 等	二 等
自 大 正 二 年 度 至 大 正 元 年 度	四月	一 一 一	一 一 一	一 一 一	一 一 一
	五月	一 一 一	一 一 一	一 一 一	一 一 一
	六月	一 一 一	一 一 一	一 一 一	一 一 一
	七月	一 一 一	一 一 一	一 一 一	一 一 一
	八月	一 一 一	一 一 一	一 一 一	一 一 一
	九月	一 一 一	一 一 一	一 一 一	一 一 一
	十月	一 一 一	一 一 一	一 一 一	一 一 一
	十一月	一 一 一	一 一 一	一 一 一	一 一 一
	十二月	一 一 一	一 一 一	一 一 一	一 一 一
	一 月	一 一 一	一 一 一	一 一 一	一 一 一
	二 月	一 一 一	一 一 一	一 一 一	一 一 一
	三 月	一 一 一	一 一 一	一 一 一	一 一 一
計	一 一 一	一 一 一	一 一 一	一 一 一	

○輸出米檢查成績表ノ五

(自明治四十一年度至大正三年度仕向地累年比較)

單位俵

仕向地	明治四十一年度		明治四十二年度		明治四十三年度		明治四十四年度		大正元年度		大正二年度		大正三年度	
	支米	精米	支米	精米	支米	精米	支米	精米	支米	精米	支米	精米	支米	精米
東 京	195,555	32,848	267,339	14,477	359,390	27,737	320,873	34,999	320,873	34,999	320,873	34,999	320,873	34,999
大 阪	32,848	29,230	18,019	29,955	5,330	22,000	6,482	29,640	1,350	31,150	8,010	27,955	8,010	27,955
京 都	32,848	32,848	32,848	32,848	32,848	32,848	32,848	32,848	32,848	32,848	32,848	32,848	32,848	32,848
神 奈 川	29,230	29,230	29,230	29,230	29,230	29,230	29,230	29,230	29,230	29,230	29,230	29,230	29,230	29,230
愛 知	9,399	50	27,000	83	30,000	33	30,000	33	30,000	33	30,000	33	30,000	33
靜 岡	37,326	27	20,588	10,794	20,588	10,794	20,588	10,794	20,588	10,794	20,588	10,794	20,588	10,794
兵 庫	1,375	1	6,482	1	6,482	1	6,482	1	6,482	1	6,482	1	6,482	1
山 梨														
長 野														
群 馬														
石 川	15,633		15,633		15,633		15,633		15,633		15,633		15,633	
滋 賀	2,501		2,501		2,501		2,501		2,501		2,501		2,501	
三 重	2,501		2,501		2,501		2,501		2,501		2,501		2,501	
青 森														
富 山														
岐 阜														
千 葉														
北 海 道	1,563,333	1,099,000	1,479,621	669,955	1,100,999	277,000	506,009	1,344,444	799,667	2,551,000	995,555	1,277,000	506,009	1,187,000
計	4,633,333	1,755,555	5,410,555	2,255,555	5,707,000	833,666	5,000,000	3,344,444	3,099,666	3,099,666	3,099,666	3,099,666	3,099,666	3,099,666

○輸出米檢查成績表ノ六

(累年比較百分率)

支米之部

等級	年 度	所 名	三 國 原 金 津		丸 岡 森 田 福 井		大 野 勝 山 鯖 江		西 田 中		武 生 鱒 波 賀 小 瀨 熊 川 本 郷 高 濱		年 度 計
			支米	精米	支米	精米	支米	精米	支米	精米	支米	精米	
一 等	明治四十一年	同	11	0.1	11	0.1	11	0.1	11	0.1	11	0.1	11
	同	同	11	0.1	11	0.1	11	0.1	11	0.1	11	0.1	11
	同	同	11	0.1	11	0.1	11	0.1	11	0.1	11	0.1	11
二 等	明治四十一年	同	11	0.1	11	0.1	11	0.1	11	0.1	11	0.1	11
	同	同	11	0.1	11	0.1	11	0.1	11	0.1	11	0.1	11
	同	同	11	0.1	11	0.1	11	0.1	11	0.1	11	0.1	11
三 等	明治四十一年	同	11	0.1	11	0.1	11	0.1	11	0.1	11	0.1	11
	同	同	11	0.1	11	0.1	11	0.1	11	0.1	11	0.1	11
	同	同	11	0.1	11	0.1	11	0.1	11	0.1	11	0.1	11

等級	所名	等			四			不			格
		同	大	同	同	同	同	同	同	同	
三	國原	同	同	同	同	同	同	同	同	同	同
三	津	同	同	同	同	同	同	同	同	同	同
三	木	同	同	同	同	同	同	同	同	同	同
三	丸岡	同	同	同	同	同	同	同	同	同	同
三	森田	同	同	同	同	同	同	同	同	同	同
三	井	同	同	同	同	同	同	同	同	同	同
三	大土	同	同	同	同	同	同	同	同	同	同
三	大野	同	同	同	同	同	同	同	同	同	同
三	勝山	同	同	同	同	同	同	同	同	同	同
三	江	同	同	同	同	同	同	同	同	同	同
三	西田	同	同	同	同	同	同	同	同	同	同
三	武生	同	同	同	同	同	同	同	同	同	同
三	波	同	同	同	同	同	同	同	同	同	同
三	波	同	同	同	同	同	同	同	同	同	同
三	小	同	同	同	同	同	同	同	同	同	同
三	熊川	同	同	同	同	同	同	同	同	同	同
三	本郷	同	同	同	同	同	同	同	同	同	同
三	高	同	同	同	同	同	同	同	同	同	同
三	高	同	同	同	同	同	同	同	同	同	同
三	計	同	同	同	同	同	同	同	同	同	同

○輸出米検査成績表ノ七 (累年比較百分率)

等級	所名	等			二			三			年
		同	大	同	同	同	同	同	同	同	
三	國原	同	同	同	同	同	同	同	同	同	同
三	津	同	同	同	同	同	同	同	同	同	同
三	木	同	同	同	同	同	同	同	同	同	同
三	丸岡	同	同	同	同	同	同	同	同	同	同
三	森田	同	同	同	同	同	同	同	同	同	同
三	井	同	同	同	同	同	同	同	同	同	同
三	大土	同	同	同	同	同	同	同	同	同	同
三	大野	同	同	同	同	同	同	同	同	同	同
三	勝山	同	同	同	同	同	同	同	同	同	同
三	江	同	同	同	同	同	同	同	同	同	同
三	西田	同	同	同	同	同	同	同	同	同	同
三	武生	同	同	同	同	同	同	同	同	同	同
三	波	同	同	同	同	同	同	同	同	同	同
三	波	同	同	同	同	同	同	同	同	同	同
三	小	同	同	同	同	同	同	同	同	同	同
三	熊川	同	同	同	同	同	同	同	同	同	同
三	本郷	同	同	同	同	同	同	同	同	同	同
三	高	同	同	同	同	同	同	同	同	同	同
三	高	同	同	同	同	同	同	同	同	同	同
三	計	同	同	同	同	同	同	同	同	同	同

等級	所名	等			四			不			合			格		
		年	度	所	同	同	同	同	同	同	同	同	同	同	同	同
三國	原金津	明治四十二年	明治四十一年	明治四十三年	明治四十二年	明治四十一年	明治四十三年	明治四十二年	明治四十一年	明治四十三年	明治四十二年	明治四十一年	明治四十三年	明治四十二年	明治四十一年	
細呂	丸岡	明治四十二年	明治四十一年	明治四十三年	明治四十二年	明治四十一年	明治四十三年	明治四十二年	明治四十一年	明治四十三年	明治四十二年	明治四十一年	明治四十三年	明治四十二年	明治四十一年	
大土	大野	明治四十二年	明治四十一年	明治四十三年	明治四十二年	明治四十一年	明治四十三年	明治四十二年	明治四十一年	明治四十三年	明治四十二年	明治四十一年	明治四十三年	明治四十二年	明治四十一年	
山	勝山	明治四十二年	明治四十一年	明治四十三年	明治四十二年	明治四十一年	明治四十三年	明治四十二年	明治四十一年	明治四十三年	明治四十二年	明治四十一年	明治四十三年	明治四十二年	明治四十一年	
江	中田	明治四十二年	明治四十一年	明治四十三年	明治四十二年	明治四十一年	明治四十三年	明治四十二年	明治四十一年	明治四十三年	明治四十二年	明治四十一年	明治四十三年	明治四十二年	明治四十一年	
武生	武生	明治四十二年	明治四十一年	明治四十三年	明治四十二年	明治四十一年	明治四十三年	明治四十二年	明治四十一年	明治四十三年	明治四十二年	明治四十一年	明治四十三年	明治四十二年	明治四十一年	
波	波	明治四十二年	明治四十一年	明治四十三年	明治四十二年	明治四十一年	明治四十三年	明治四十二年	明治四十一年	明治四十三年	明治四十二年	明治四十一年	明治四十三年	明治四十二年	明治四十一年	
小	小	明治四十二年	明治四十一年	明治四十三年	明治四十二年	明治四十一年	明治四十三年	明治四十二年	明治四十一年	明治四十三年	明治四十二年	明治四十一年	明治四十三年	明治四十二年	明治四十一年	
本	本	明治四十二年	明治四十一年	明治四十三年	明治四十二年	明治四十一年	明治四十三年	明治四十二年	明治四十一年	明治四十三年	明治四十二年	明治四十一年	明治四十三年	明治四十二年	明治四十一年	
高	高	明治四十二年	明治四十一年	明治四十三年	明治四十二年	明治四十一年	明治四十三年	明治四十二年	明治四十一年	明治四十三年	明治四十二年	明治四十一年	明治四十三年	明治四十二年	明治四十一年	
年	年	明治四十二年	明治四十一年	明治四十三年	明治四十二年	明治四十一年	明治四十三年	明治四十二年	明治四十一年	明治四十三年	明治四十二年	明治四十一年	明治四十三年	明治四十二年	明治四十一年	
計	計	明治四十二年	明治四十一年	明治四十三年	明治四十二年	明治四十一年	明治四十三年	明治四十二年	明治四十一年	明治四十三年	明治四十二年	明治四十一年	明治四十三年	明治四十二年	明治四十一年	

○東京市場ニ於ケル米價表

區別	年度	產米
江州中米	明治四十一年	一石 一三二七
加賀三等米	明治四十一年	一石 一三三三
越中三等米	明治四十一年	一石 一三三三
越前三等米	明治四十一年	一石 一三三三
全國標準	明治四十一年	一石 一三三三
江州中米	明治四十二年	一石 一三三三
加賀三等米	明治四十二年	一石 一三三三
越中三等米	明治四十二年	一石 一三三三
越前三等米	明治四十二年	一石 一三三三
全國標準	明治四十二年	一石 一三三三
江州中米	明治四十三年	一石 一三三三
加賀三等米	明治四十三年	一石 一三三三
越中三等米	明治四十三年	一石 一三三三
越前三等米	明治四十三年	一石 一三三三
全國標準	明治四十三年	一石 一三三三
江州中米	明治四十四年	一石 一三三三
加賀三等米	明治四十四年	一石 一三三三
越中三等米	明治四十四年	一石 一三三三
越前三等米	明治四十四年	一石 一三三三
全國標準	明治四十四年	一石 一三三三
江州中米	大正元年產米	一石 一三三三
加賀三等米	大正元年產米	一石 一三三三
越中三等米	大正元年產米	一石 一三三三
越前三等米	大正元年產米	一石 一三三三
全國標準	大正元年產米	一石 一三三三
江州中米	大正二年產米	一石 一三三三
加賀三等米	大正二年產米	一石 一三三三
越中三等米	大正二年產米	一石 一三三三
越前三等米	大正二年產米	一石 一三三三
全國標準	大正二年產米	一石 一三三三
江州中米	大正三年產米	一石 一三三三
加賀三等米	大正三年產米	一石 一三三三
越中三等米	大正三年產米	一石 一三三三
越前三等米	大正三年產米	一石 一三三三
全國標準	大正三年產米	一石 一三三三

○縣外米移入調査表

輸入米名柄	四月	五月	六月	七月	八月	九月	十月	十一月	十二月	一月	二月	三月	計
加賀米	一六四	二八											五〇二
近江米	一六	二四											八四四
丹後米													二六〇
出雲米													二六〇
美濃米	五〇												一三六九
計	一一一	五二											一三六九

伊勢	朝鮮	臺灣	外計
米	米	米	米
四九〇	四九〇	三五四七	四七一七
		五一六二	五二四
		七二六四	八一四四
		九三八	六八八二
		一〇二四	八五七五
		四六九	四九〇
		六〇三	四九〇
		三九八	四九〇
		四八三	四九〇
		四〇三	四九〇
		一七〇	四九〇
		二〇一	四九〇
		一七〇	四九〇
		二六八	四九〇
		一七二八	四九〇
		四六九	四九〇
		四八〇	四九〇
		一三九七	四九〇
		四〇三	四九〇
		三六八	四九〇
		二八二	四九〇
		一六〇	四九〇
		一九六	四九〇

○小作獎勵實行一覽表

郡市名	小作獎勵ノ狀況	一俵ニ對スル獎勵	不 合 格
足羽	二ヶ村ハ地主會ノ設ケアリテ村內一定他ノ各村ハ字任意協定ノ上獎勵ヲ實行ス	甲 一五五金 乙 六六金 丙 金	
吉田	地主會ヲ以テ村內一定ノ規約ヲ以テスルモノトアリ	甲 二〇三金 乙 二〇三金 丙 二〇三金	
坂井	八ヶ村ハ村內一定ノ協定ヲ以テスルモ他ノ各村ハ各字ノ任意ニ獎勵ヲ實行ス	甲 二五〇金 乙 七五〇金 丙 四二五金	
大野	各村毎ニ地主會ノ設ケアリテ規約ニヨリ村內一定ノ獎勵ヲ實行ス	甲 二五〇金 乙 二五〇金 丙 二五〇金	不合格ハ受納セサルヲ普通スレトモ已ム得サルモノハ貳拾錢ノ追償金ニテ納入ス

今立	丹生	南條	敦賀	三方	遠敷	大飯	總平均
十四ヶ村ハ村內一定ニシテ他ハ地主會ノ設ケアリ	各村トモ土地ノ狀況ニヨリ任意ノ獎勵ヲ爲ス	二ヶ村ヲ除クノ他ハ地主會ノ設ケアリテ村內一定ノ方法ニヨリ獎勵ヲ爲ス	各村ハ地主會ノ設ケアリテ規約ニヨリ村內一定ノ方法ニヨリ獎勵ヲナス	町村長會ニ於テ協定シ郡內共通ノ方法ニヨリ獎勵ヲナス	各村共村內一定ノ獎勵ヲ實行ス	各村共村內一定ノ獎勵ヲ實行ス	
平最均	平最均	平最均	平最均	平最均	平最均	平最均	平最均
五三六	二五〇	三〇〇	三〇〇	三〇〇	三〇〇	三〇〇	三〇〇
三四四	七三〇	八五〇	八五〇	八五〇	八五〇	八五〇	八五〇
二二二	四〇〇	二〇〇	二〇〇	二〇〇	二〇〇	二〇〇	二〇〇
七〇七	三〇〇	三〇〇	三〇〇	三〇〇	三〇〇	三〇〇	三〇〇
九五四	七五〇	七五〇	七五〇	七五〇	七五〇	七五〇	七五〇
七六一	九四五	九四五	九四五	九四五	九四五	九四五	九四五
	納入セス但シ已ム得サルモノハ參拾錢ノ追償金ヲサシム	不合格納付ノ場合ハ一俵ニ付參拾錢ノ追償金ヲ徴ス	受納セサルヲ通則トス只二ヶ村ハ參拾錢ノ追償金ヲ徴シテ納入ス		不合格ハ受納セス但シ二ヶ村ハ米一外カ金拾五錢ノ追償金ヲ徴シテ納入ス	不合格ハ納入セス	

○産米ニ關スル品評會並ニ表彰會一覽表

郡市名	種別	開村數	開催數	出品點數	受賞人員	摘	要
足羽郡	優良米生産者表彰會	七一	七一	二五〇	四五	村農會主催ニシテ賞品ハ農具 一ヶ所ハ地主會主催ナレトモ他ハ村主催ニシテ主ニ賞品 ハ農具ヲ授與セリ	
吉田郡	優良米生産者表彰會	一三	一三	七八〇	四九	品評會ハ村及村農會ノ主催ニシテ賞品ハ壹圓四拾錢以下 ノ農具ヲ授與セリ又表彰會ハ郡ノ主催ノモノ一ヶ所ノ主催 一ニシテ賞品ハ八拾錢以下ノ農具ヲ授與セリ	
坂井郡	優良米生産者表彰會	二二	二二	七〇三	一八	内四ヶ所ハ村主催ナレトモ他ハ悉ク村農會主催ニシテ賞 品ハ農具及反物ヲ授與セリ	
大野郡	優良米生産者表彰會	二二	二二	五七六	一三	郡及村農會主催ニシテ賞品ハ郡ヨリハ銀杯木杯村農會ハ 農具及家具ヲ授與セリ	
今立郡	優良米生産者表彰會	聯合二	聯合二	一六三	三六	三、四ヶ所ノ聯合主催ニシテ賞品ハ郡ヨリ農具ヲ授與セリ	
丹生郡	優良米生産者表彰會	八	八	六九五	七五	郡農會及村農會ノ主催ニシテ内青年會主催ノモノ三ヶ所 アリ品評會ノ賞品ハ農具及反物ニシテ表彰會ハ現金一俵 ニ付拾錢乃至貳拾錢ヲ授與セリ	
南條郡	優良米生産者表彰會	二	二	八〇	四	一ヶ所ハ村農會他ノ二ヶ所ハ青年會主催ニシテ賞品ハ農 具ヲ授與セリ	
敦賀郡	優良米生産者表彰會	一一	一一	二〇三	三五	町村農會及教育ノ主催ニシテ賞品ハ壹圓貳拾錢以下ノ反 物又ハ農具ヲ授與セリ	

○穀虫驅除施行一覽表

郡市名	倉庫棟數	在庫米俵數	所有人員	使用藥品名	同上使用量	經費
三方郡	優良米生産者表彰會	一一	一一	二〇四	二五	町村農會或ハ青年會ノ主催ニシテ賞品ハ壹圓貳拾錢以下 ノ農具ヲ授與セリ
遠敷郡	優良米生産者表彰會	一四	一四	二七八	四九	表彰會ハ郡農會ノ主催ニシテ他ハ各村ノ主催ニシテ賞品 ハ壹圓以下拾錢迄ノ農具又ハ金員ヲ授與セリ
大飯郡	優良米生産者表彰會	二	二	二九	二	二ヶ所ハ村主催ニシテ他ハ郡及郡農會ノ主催トシ賞品ハ 農具ヲ授與セリ
總計	優良米生産者表彰會	三〇	三〇	二九〇	四三	
足羽郡	優良米生産者表彰會	三五	三五	二五〇	二五	二五〇
吉田郡	優良米生産者表彰會	一〇	一〇	八〇	八	一四九〇
坂井郡	優良米生産者表彰會	二二	二二	七〇三	一八	四四〇〇
大野郡	優良米生産者表彰會	二二	二二	五七六	一三	四〇〇〇
今立郡	優良米生産者表彰會	聯合二	聯合二	一六三	三六	七〇〇〇
丹生郡	優良米生産者表彰會	八	八	六九五	七五	七〇〇〇
南條郡	優良米生産者表彰會	二	二	八〇	四	七〇〇〇
敦賀郡	優良米生産者表彰會	一一	一一	二〇三	三五	六七〇〇
南丹郡	優良米生産者表彰會	一一	一一	二〇三	三五	一三七〇
今立郡	優良米生産者表彰會	一一	一一	二〇三	三五	一三七〇
大野郡	優良米生産者表彰會	一一	一一	二〇三	三五	一三七〇
坂井郡	優良米生産者表彰會	一一	一一	二〇三	三五	一三七〇
吉田郡	優良米生産者表彰會	一一	一一	二〇三	三五	一三七〇
足羽郡	優良米生産者表彰會	一一	一一	二〇三	三五	一三七〇

郡市名	町	村	數	同	數	販賣	俵數	一俵ノ賣價	一俵ニ付利益金
三郡			二		一六五	同	同	一七六	三六三〇
遠方郡			四		六〇〇	同	同	一七六	一〇〇〇〇
大井市			一		二〇〇	同	同	二〇	六〇〇〇
福計			九		二八五四	同	同	一八九四	四〇三三

○米穀共同販賣成績表

郡市名	町	村	數	同	數	販賣	俵數	一俵ノ賣價	一俵ニ付利益金
足羽郡									
吉田郡									
坂井郡									
大野郡									
今立郡									
丹生郡									
南條郡									
敦賀郡									
三方郡									
遠敷郡									
大飯郡									
福計			七		二〇一			五三三〇	〇一三

○法令違反件數並ニ人員

管轄別	違反行為	件數	發人員	有罪人員	無罪人員	未決人員
福井	未検査米賣買及古俵使用	二〇	二〇	二〇	二〇	二〇
三國	未検査米ノ賣買	一	一	一	一	一
丸岡	同上	四	四	四	四	四
大野	未検査米ノ賣買及古俵使用	三	三	三	三	三
山野	同上	八	八	八	八	八
鯖江	同上	一	一	一	一	一
粟田	未検査米賣買、古俵使用及容量不足	二	二	二	二	二
西田	未検査米ノ賣買	一	一	一	一	一
織田	同上	二	二	二	二	二
武生	同上	一	一	一	一	一
敦賀	同上	一	一	一	一	一
三方	未検査米ノ賣買	一	一	一	一	一
小濱	同上	一	一	一	一	一
高濱	同上	一	一	一	一	一
合計		四〇	四〇	四〇	四〇	四〇

○職員配置表

所名	位	置	管轄區域	所長	職員	輸出米検査員	産米検査員	書記	計
米穀検査所	縣廳構内		本縣一同						
福井支所	同上		足羽郡、吉田郡						
森田派出所	吉田郡森田村								
三國支所	坂井郡三國町		坂井郡						
金津派出所	坂井郡金津町								
丸岡派出所	坂井郡東十郷村								
大野支所	大野郡大野町		大野郡						
鯖江支所	今立郡鯖江町		今立郡						
西田中支所	丹生郡朝日村		丹生郡						
武生支所	南條郡武生町		南條郡						
敦賀支所	敦賀郡敦賀町		敦賀郡、三方郡						
小濱支所	遠敷郡小濱町		遠敷郡、大飯郡						
計									

備考 前表所名ノ欄ニ於テ派出所トアルハ孰レモ輸出米検査員派出所ニシテ検査員ヲ常置セザル派出所並ニ産米検査所員派出所ノ記載ハ之レヲ省略セリ

○職員異動表

種別	所長	監督員	輸出検査員	書記	計
任命					
依願免職					
本務都合ニ依リ免職					
死亡					
歸休					
計					

○米穀検査所費

費目	大正三年度豫算	大正四年度豫算	大正二年度決算
總額	三二七,八〇〇	三〇三,一〇〇	三二〇,一八五
俸給	一六五,〇〇〇	一六一,九〇〇	一五七,一三〇
所長	七〇,〇〇〇	六〇,〇〇〇	六〇,〇〇〇
米穀検査監督員	八〇,〇〇〇	八〇,〇〇〇	八八,〇〇〇
輸出米検査員	五〇,〇〇〇	五〇,〇〇〇	四九,七〇〇
産米検査員	九四,八〇〇	九四,〇〇〇	八八,三〇〇

費目	大正三年度豫算	大正四年度豫算	大正二年度決算
修繕費	117,000	110,000	105,000
借家料	122,000	110,000	101,000
通信費	200,000	200,000	185,000
印刷費	100,000	100,000	185,000
消耗品費	1,011,000	926,000	1,856,990
備品費	207,000	200,000	90,800
所費	2,125,000	1,020,000	2,561,845
死亡賜金	1,000	1,000	30,000
惠賜金	1,000	1,000	30,000
人夫賃	1,002,000	1,002,000	748,000
小使	1,002,000	1,002,000	937,350
手使	92,000	92,000	95,920
旅費	2,010,000	2,010,000	958,340
雑給當費	2,010,000	2,010,000	578,340
旅給當費	2,010,000	2,010,000	578,340
雑給	2,010,000	2,010,000	578,340
書給	2,010,000	2,010,000	578,340
記	2,010,000	2,010,000	578,340
費	5,820,000	5,820,000	5,820,000

○米穀検査所職員

(大正四年五月三十一日現在)

所長
米穀検査監督員
同
同

淺川 武雄
庭瀬 博章
三鍋 一作
伊林 久一

○輸出来米検査員

東條謙三
齊木千代太
島田彦藏
河合藤吉
遠藤庄七
田邊伊三
杉山九五
大島増五
荒木増太郎
津島梅次
飼田常次

書記兼産米検査員
同

柴田新
松田魂
後田惣五
吉村重市
富田重也
吉田山義
吉田山義
島田七
吉村石
廣田清
松田一
田村五
田村重
田山義
田山義
島田七
吉村石
廣田清

○産米検査員

附

錄

○ 精米場調 (大正四年三月三十一日現在)

福井市	足羽	吉田	坂井	大野	今立	丹生	附條	敦賀	三方	遠敷	大飯	合計
白米	二七	三	三〇	三	二	二	二	二	二	二	二	二
蒸氣機	二	一	一	一	一	一	一	一	一	一	一	一
電力	二七	三	三〇	三	二	二	二	二	二	二	二	二
白米	二七	三	三〇	三	二	二	二	二	二	二	二	二
動力機	二	一	一	一	一	一	一	一	一	一	一	一
水	二七	三	三〇	三	二	二	二	二	二	二	二	二
車	二	一	一	一	一	一	一	一	一	一	一	一
白米	二七	三	三〇	三	二	二	二	二	二	二	二	二
足	二	一	一	一	一	一	一	一	一	一	一	一
踏	二七	三	三〇	三	二	二	二	二	二	二	二	二
員	二	一	一	一	一	一	一	一	一	一	一	一

○米商人調

郡市別	輸出サナス者	輸出サナザル者	仲買サ主トスル者	計
福井	六	三	一〇八	一二七
足羽	二	一	一〇	一三
吉田	五	〇	一	六
坂井	三	二	一	六
大野	八	三	七	一八
今立	八	一	一	一〇
丹生	六	九	一	一六
南條	八	一	一	一〇
敦賀	一	一	一	三
三方	五	一	一	七
遠敷	一	一	一	三
大飯	五	一	一	七
合計	八五	二六	一〇八	二一九

○輸出米商業者住所氏名

福井市佐佳枝上町	中村 春吉	坂井郡三國町平木	絹谷 藤平
同	松浦 孝三郎	同 元新	中谷 長平
同	野路 寅吉	同 同	平野 吉右衛門
同	中島 七造	同 同	戸田 山平
同	林 久信	同 松ヶ下	白崎 與三郎
同	三好 熊次郎	同 同	梶 伊助
同	沖田 勘五郎	同 同	内田 順助
同	白崎 京作	同 下西	高山 定吉
同	松井 淺吉	同 中本	名田 治助
同	如龜 太郎	同 金津町水口	細川 治郎
同	吉岡 多吉	同 同	倭田 善七
同	如春 多吉	同 同	松木 清松
同	澤田 理之助	同 丸岡町石城戸	小原 宗太郎
同	村井 捨藏	同 同	家内 屋次郎
同	松井 藤助	同 同	藤田 嘉平
同	石谷 傳次郎	同 同	荒木 伍平
同	室新 太郎	同 同	高原 伍作
同	高嶋 喜藏	同 同	五十嵐 勘左衛門
同	阪井 佐助	同 同	水上 善太
同	海道 爲助	同 同	細川 善太
同	島田 喜平	大野郡大野町神明	浦田 嗣次郎

142
271

終

