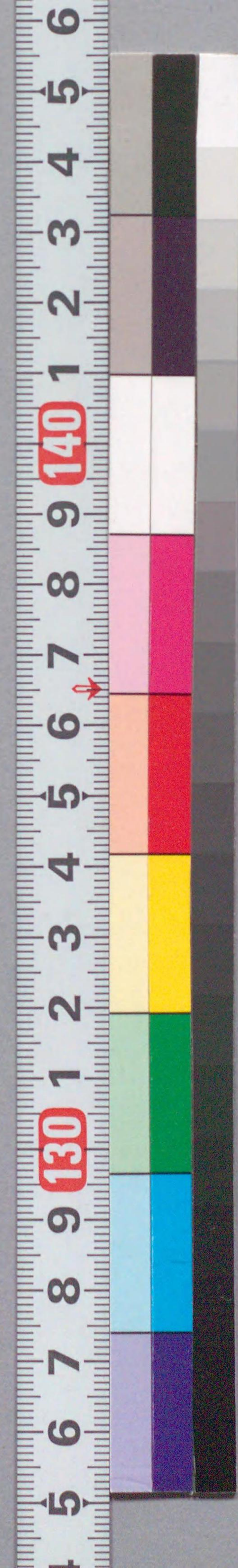




207  
841

国立国会図書館 於拳通酒戯 207-841



ガラス使用





於拳通酒戲

丁丑春新版  
一亭穴瓶戲作  
歌川國信戲画

全三冊

岩戸屋版







歌川國信戲畫

一ッ亭穴狐戲作

あつけひ  
あんげ論

滑稽奉戲論序

江戸横山町三丁目  
岩戸屋喜三郎梓行

金九尾の狐奉の神儒佛の三個止り酔乃骨就音の  
笑録種入杯めづら史記と即速関

子説言と学ひ國の奉あはれを  
賢を奉と色と全語二つ實小減夫復  
の合巻と酔めらる覽君の目と覺えん  
奇敷ト

文化十四年丁丑初春

東里山人戲誌



言附論戲拳警滑

風雅でもなく晒落でもなく... 一挙まあらうイサと人と勝負ハ例の屋が作まけて呑津... 屋が帯も虚の皮ごうぞ... 呑と姿の圓丸のや... 一ツ亭穴瓶着

深川およまる ○海軍者ならぬ  
川柳魚

○二三人けり  
女房なり

けむせのねらまを  
川柳魚 ○おつら  
あんが  
あそろしき  
このがら  
夜  
がやふよまる  
川柳魚  
○番桶  
長屋であらう

































初巻  
本拳

① たんざ  
② かんざ  
③ かんざ  
④ かんざ  
⑤ かんざ  
⑥ かんざ  
⑦ かんざ  
⑧ かんざ  
⑨ かんざ  
⑩ かんざ

あきまのうらまのまきうとあるてあえそ  
あきのうらまのまきうとあるてあえそ  
あきのうらまのまきうとあるてあえそ  
あきのうらまのまきうとあるてあえそ  
あきのうらまのまきうとあるてあえそ  
あきのうらまのまきうとあるてあえそ  
あきのうらまのまきうとあるてあえそ  
あきのうらまのまきうとあるてあえそ  
あきのうらまのまきうとあるてあえそ  
あきのうらまのまきうとあるてあえそ



あきまのうらまのまきうとあるてあえそ  
あきのうらまのまきうとあるてあえそ  
あきのうらまのまきうとあるてあえそ  
あきのうらまのまきうとあるてあえそ  
あきのうらまのまきうとあるてあえそ  
あきのうらまのまきうとあるてあえそ  
あきのうらまのまきうとあるてあえそ  
あきのうらまのまきうとあるてあえそ  
あきのうらまのまきうとあるてあえそ  
あきのうらまのまきうとあるてあえそ





文化丁丑 春新板目録

<p>大盡舞曲輪雙六 一名吉原圖ひうり双六 古今うめつじき新板木とて六 両伴判抄とてうり双六</p> <p>岩戸屋喜三郎</p>	<p>於拳通酒戲 一名ハ 老んけい 老んけい</p> <p>岩戸屋喜三郎</p>	<p>魅對盃 田島屋於夏 深尾清十郎</p> <p>全三冊</p> <p>歌川國信画</p>	<p>續分浪花梅枝 梶原源太 白藤源太</p> <p>全六冊</p> <p>歌川美丸画</p>	<p>高野山万年草紙 於梅 全傳</p> <p>全六冊</p> <p>柳川重信画</p>	<p>百物語長者萬燈 全六冊</p> <p>勝川春亭画</p>
--	--	--	---	--	-------------------------------------

國信画 ○ 春亭穴瓶戲作



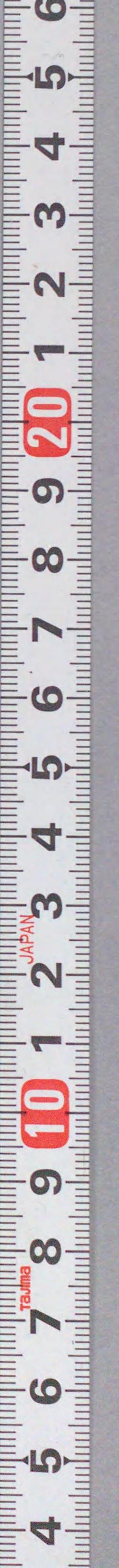




文外古下正 (印) 森 謙 效 目 懸

百 所 長 春 林 萬 登	全 樹 高 聖 山 衣 半 草 絲	白 藤 成 太 今 別 林 蘇 林	白 藤 成 太 今 別 林 蘇 林	白 藤 成 太 今 別 林 蘇 林	白 藤 成 太 今 別 林 蘇 林	白 藤 成 太 今 別 林 蘇 林	白 藤 成 太 今 別 林 蘇 林	白 藤 成 太 今 別 林 蘇 林	白 藤 成 太 今 別 林 蘇 林
---------------------------------	---	---	---	---	---	---	---	---	---

全 六 世 曲 亭 風 琴 松	全 六 世 林 以 重 計 也	全 六 世 東 里 山 天 中	全 六 世 婚 川 表 武 也	全 三 世 婚 川 表 武 也	全 二 世 婚 川 表 武 也	全 二 世 婚 川 表 武 也	全 二 世 婚 川 表 武 也	全 二 世 婚 川 表 武 也	全 二 世 婚 川 表 武 也
--------------------------------------	--------------------------------------	--------------------------------------	--------------------------------------	--------------------------------------	--------------------------------------	--------------------------------------	--------------------------------------	--------------------------------------	--------------------------------------







昔  
噺  
桃  
太  
郎  
五  
渡  
亭  
國  
貞  
画

久  
山  
本  
板

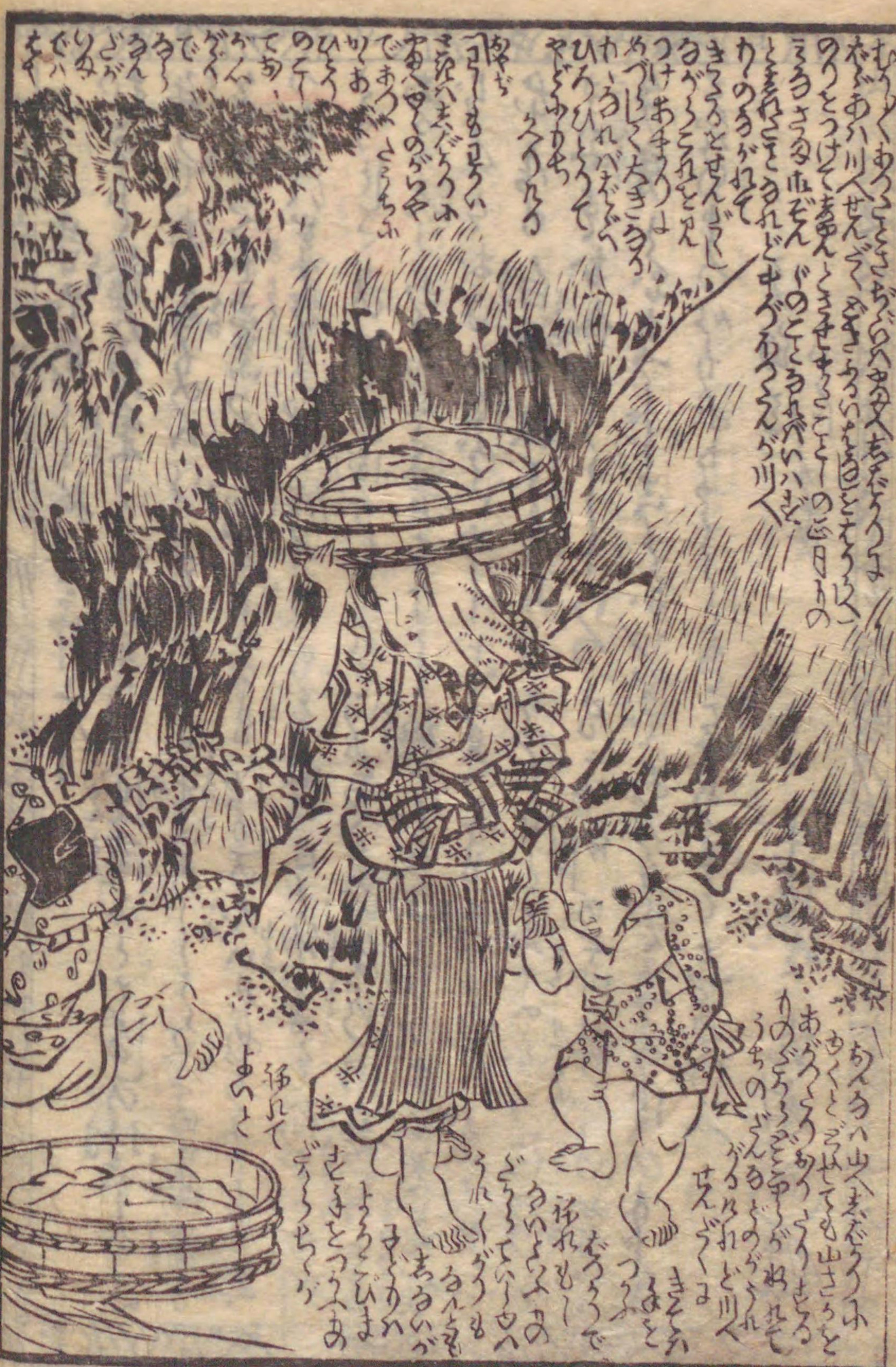
庚  
辰  
春





















































Handwritten text in Japanese, including a date stamp: 二月廿九日 (February 29th). The text is arranged in vertical columns around the illustration.



札



















このていど...  
 二定...  
 三...  
 四...  
 五...  
 六...  
 七...  
 八...  
 九...  
 十...

これらつてん

あつて...  
 ひびき...  
 あら...  
 ひびき...  
 あら...  
 ひびき...  
 あら...

あつて...  
 ひびき...  
 あら...

これらつてん...  
 あら...  
 ひびき...  
 あら...  
 ひびき...  
 あら...



















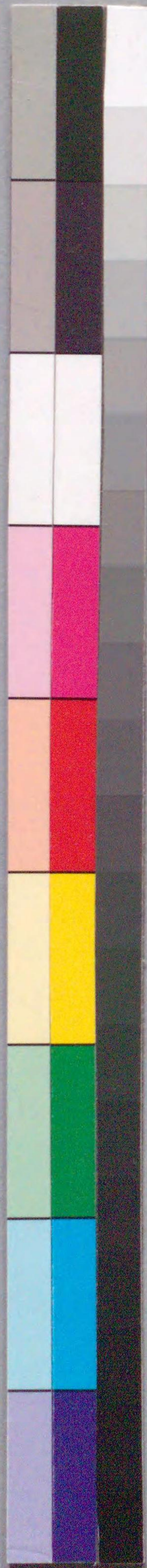




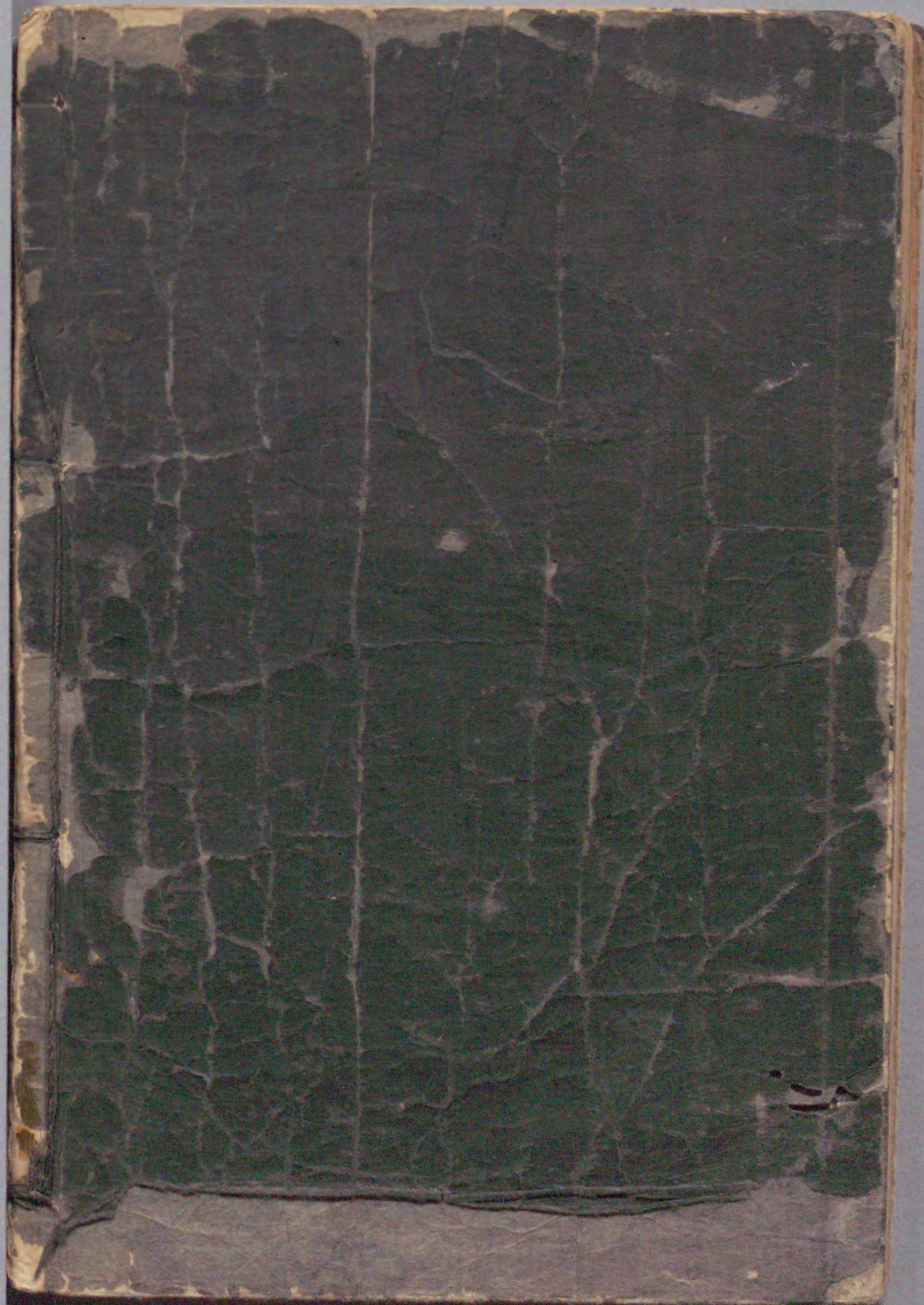








国立国会図書館 於拳通酒戯 207-841



ガラス使用

