

Кіевская Мысль.

Пятница 5 декабря 1914 г.

№ 50.

Приложение къ № 335.

ВО ФРАНЦІИ.



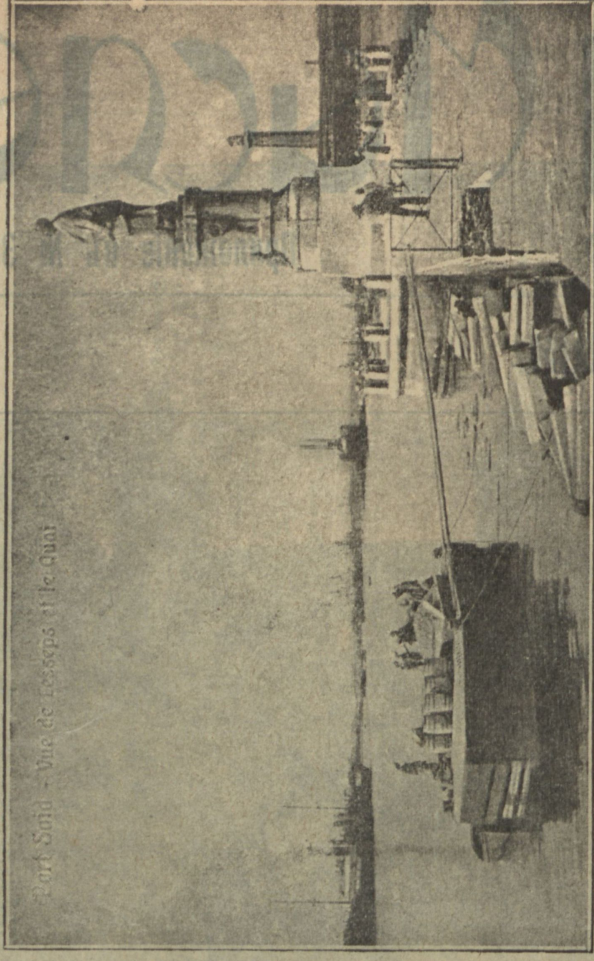
Посѣвъ на 1915 годъ.

Бои окончились... Непріятель только что ушелъ... На поля, изрытыя гранатами, усѣяныя братскими могилами, изъ разрушенныхъ хижинъ вышли старики-крестьяне и начали посѣвъ на 1915 годъ.

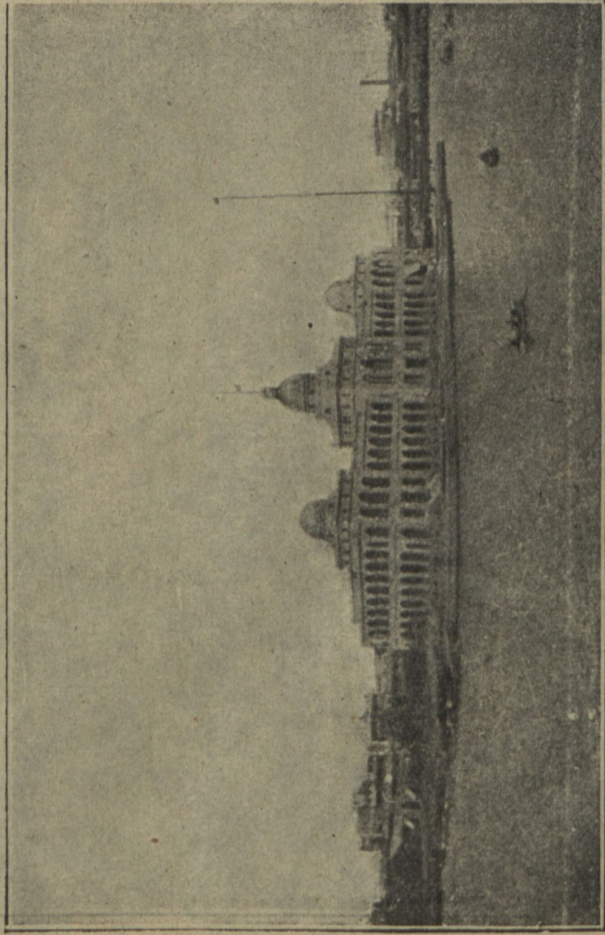
СУЭЦКІЙ КАНАЛЬ.



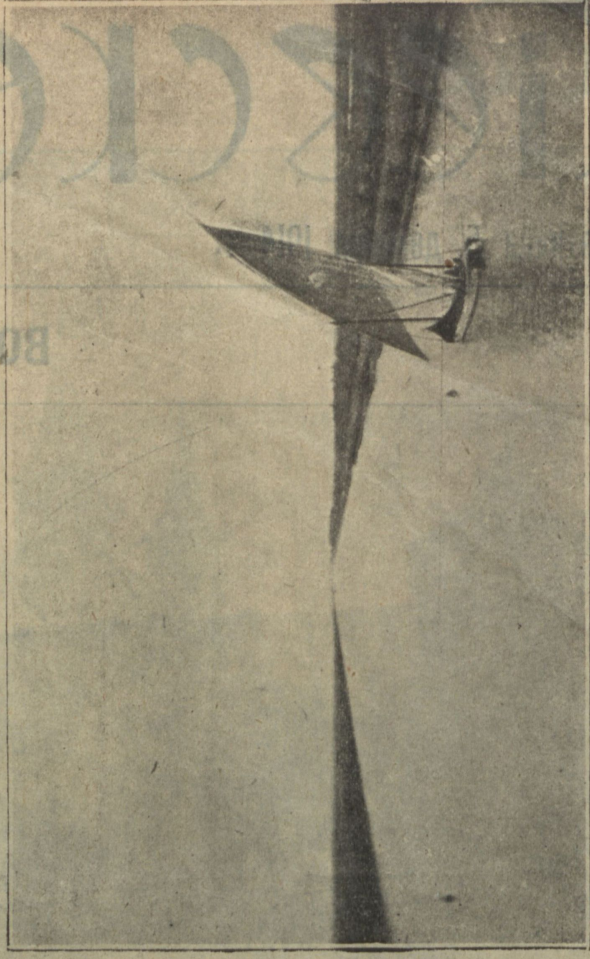
Общій видъ Портъ - Самда.



Набережная въ Портъ - Саидѣ и памятникъ Лессепса — строителя канала.

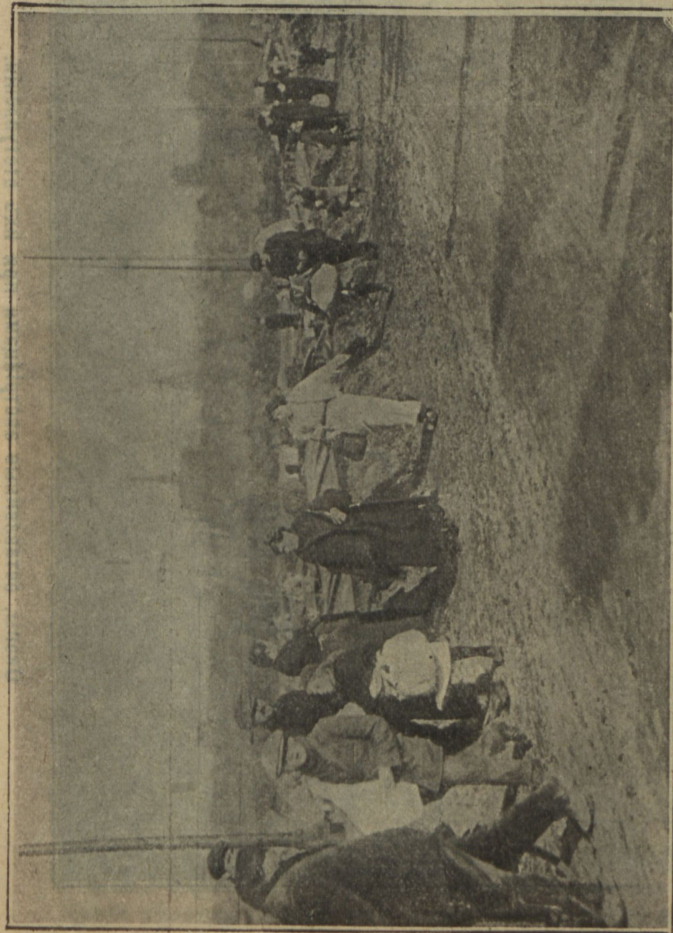


Главное управленіе Суэцкаго канала.

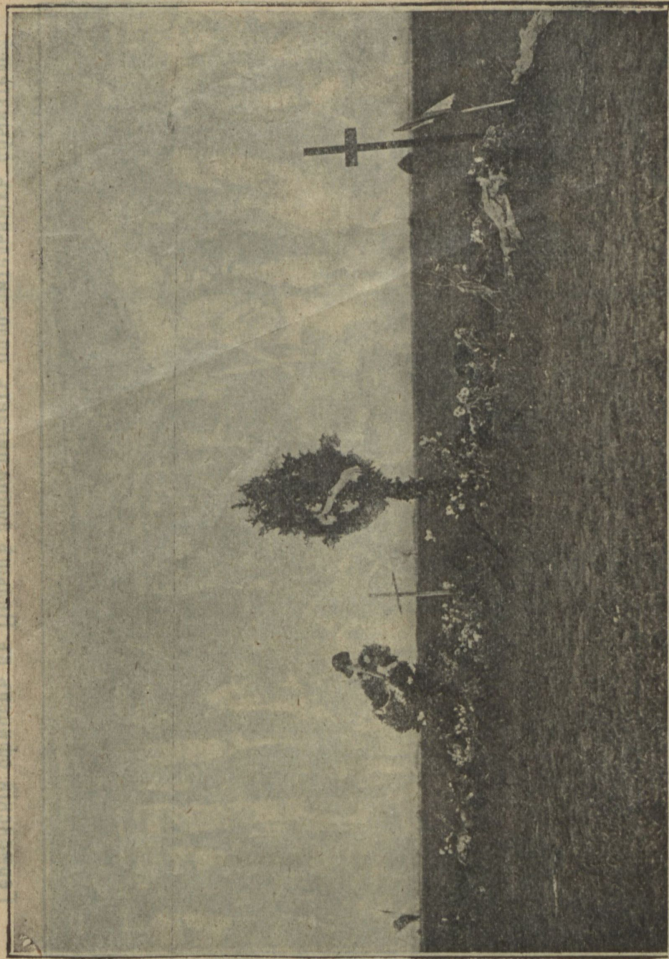


Суэцкій каналъ. Сторожевыя лодки и бочки, обозначающія мѣста наибольшей глубины.

На западномъ театрѣ войны.



Бѣгство французовъ изъ Ньюпора при приближеніи германцевъ.



Братскія могилы французскихъ солдатъ у Арраса.



Штыковая атака шотландскихъ стрѣлковъ.



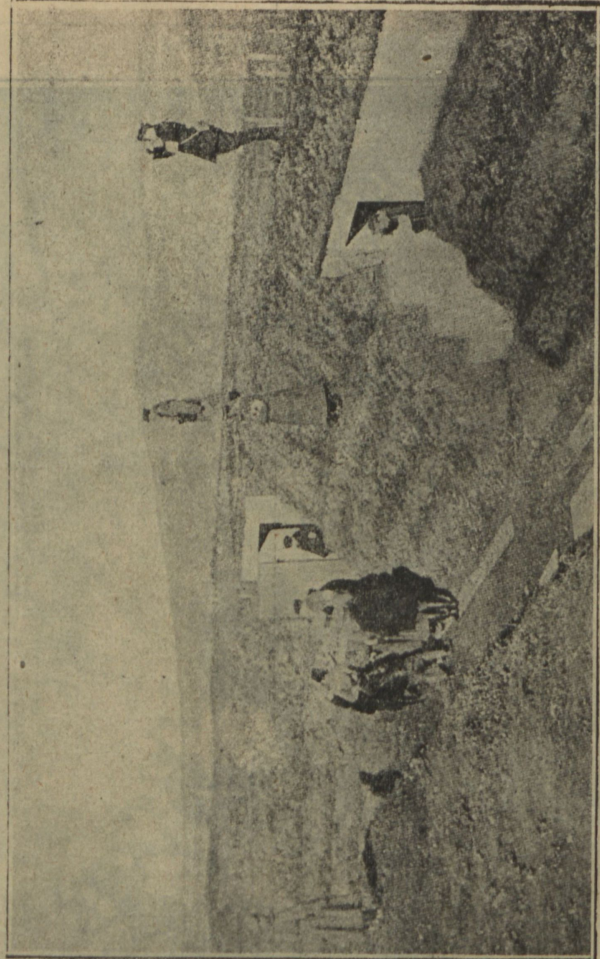
Бельгійскіе солдаты отправляются въ окопы, закутавшись въ теплыя одѣяла.

РУССКО-НѢМЕЦКАЯ ВОЙНА.



Русскіе окопы у береговъ Вислы.

Братское фантасмагорическое изображение германцевъ.

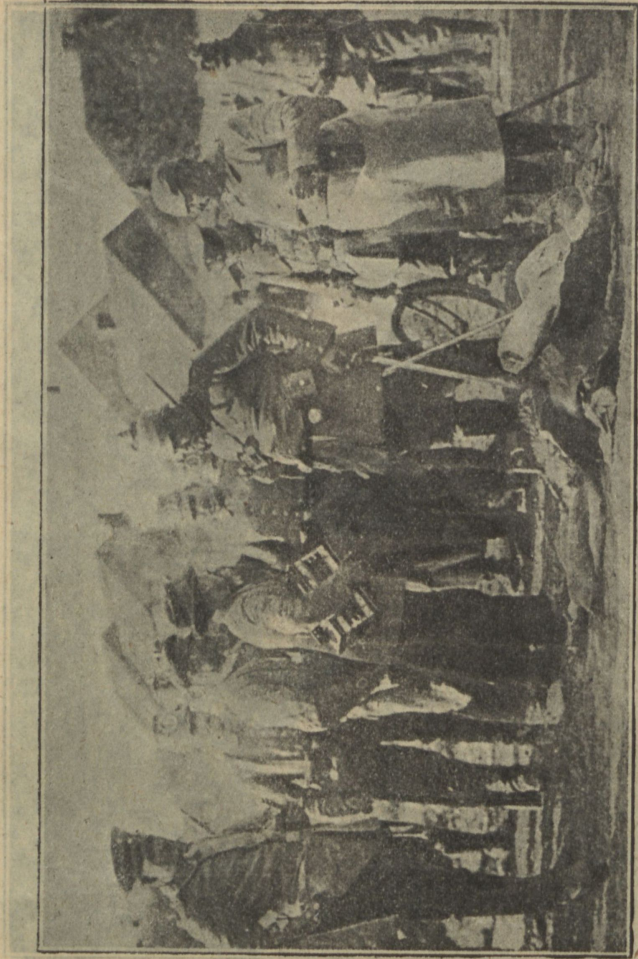


Окопы, оставленные австрийцами при ихъ отступленіи.



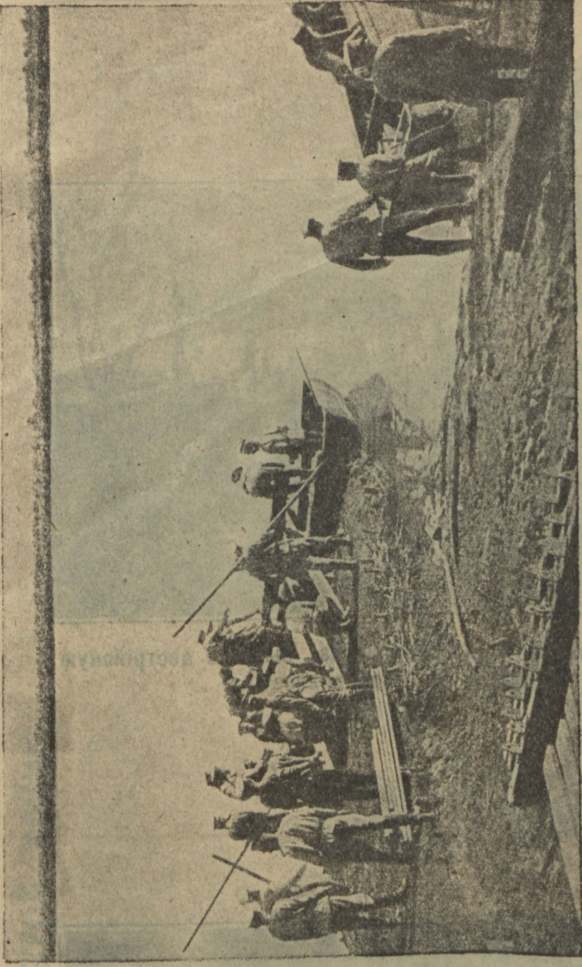
Часовой у русскихъ окоповъ въ Галиціи.

Бывалый солдатъ фантасмагорическаго уѣзда.

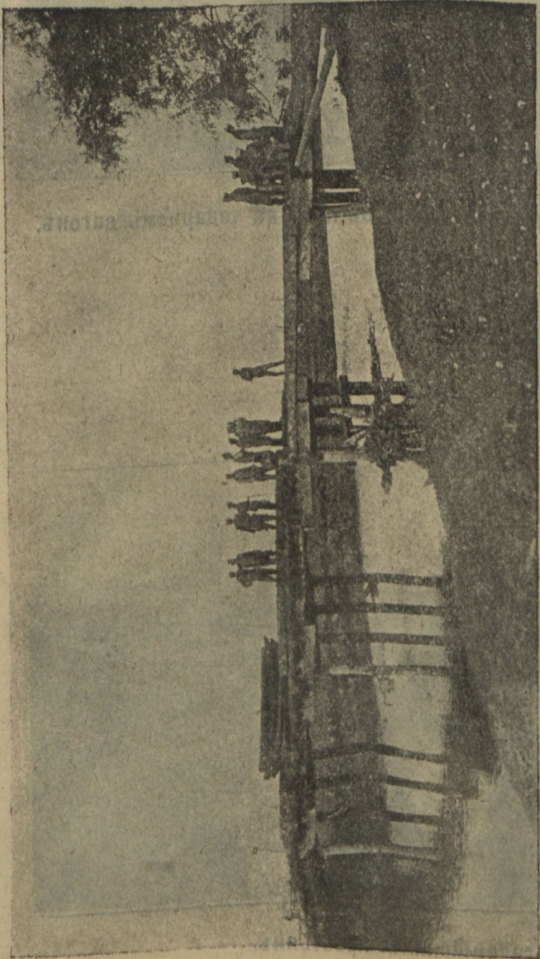


Германскій офицеръ въ Польшѣ допрашиваетъ подозрительныхъ обывателей.

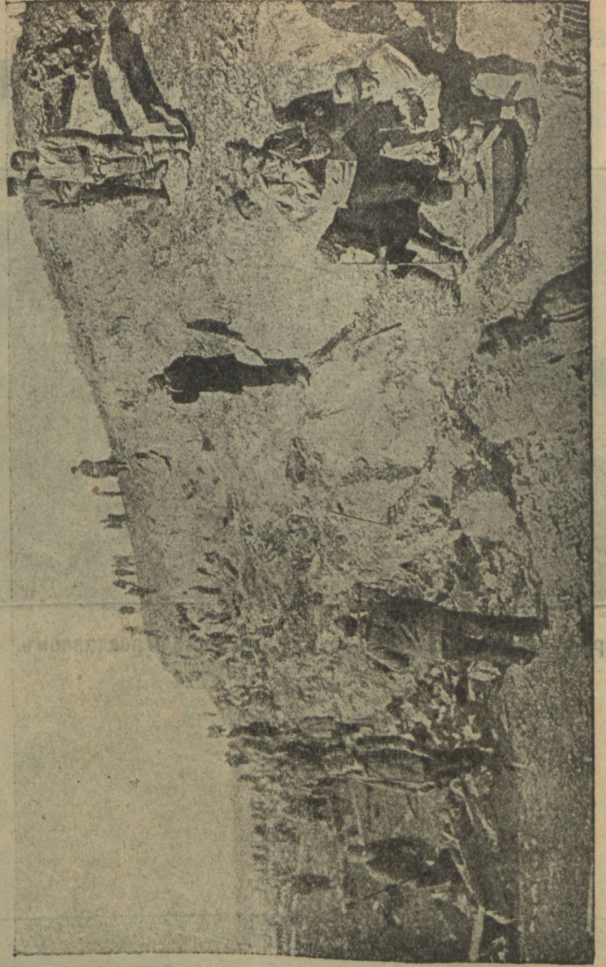
На заглавномъ листѣ войны.



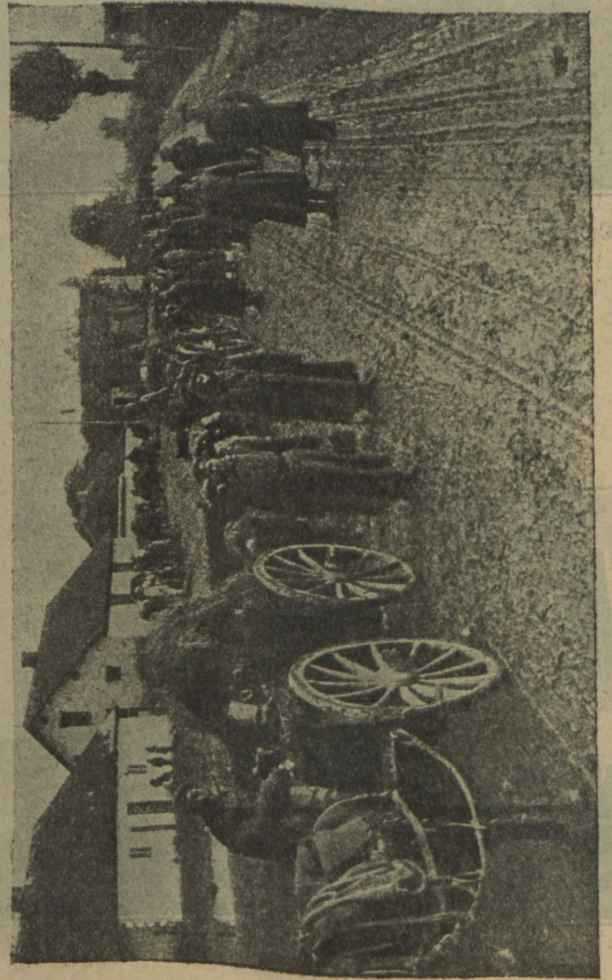
У переправы.



Мостъ починають.

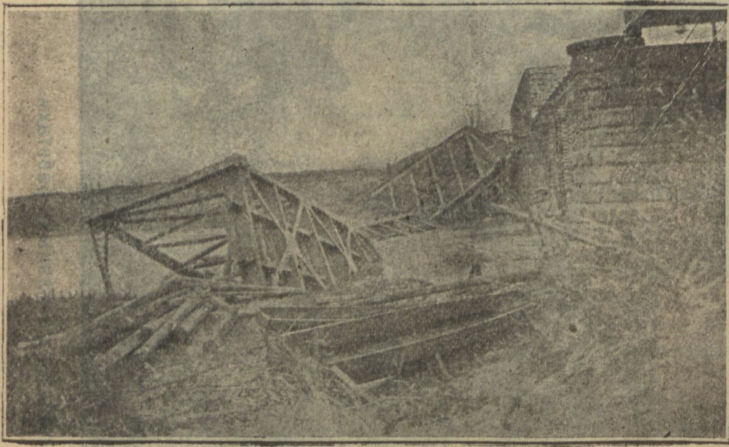


Австрийцы на земляныхъ работахъ.



Русскій военный обозъ на привалъ въ австрийской деревнѣ.

Въ Галиціи.



Разрушенный мостъ черезъ Сань подь Ярославоомъ.



Переѣздъ русскихъ санитаровъ черезъ бывшую австрійскую границу у ст. Радзивилловъ.



Санитары на дрезинѣ отправляются въ Ярославъ.



Санитары и сестры милосердія въ пути въ товарномъ вагонѣ.



Улица въ Бродахъ.



Дѣти галиційскихъ крестьянъ.

На западномъ театрѣ войны.



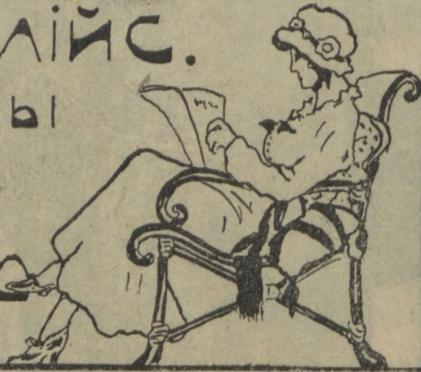
Послѣ боя. Трупы германскихъ солдатъ на равнинѣ.

**ПРИЕМЪ ПОДПИСКИ
НА ВСІЪ**

**РУССКІЕ, ПОЛЬСКІЕ,
ФРАНЦУЗ. АНГЛІЙС.
ГАЗЕТЫ И ЖУРНАЛЫ**

НА 1915 ГОДЪ

**У
Л. ИДЗИКОВСКАГО**
ВЪ КІЕВІЪ



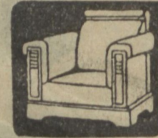
ТИПОГРАФІЯ

Р. К. ЛУБКОВСКАГО

Принимаетъ всевозможныя

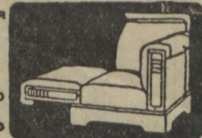
типографскія работы.

Кіевъ, Фундуклеевская № 19.

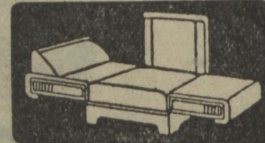


УНИВЕРСАЛЬНЫЯ
КРЕСЛА
патентъ
А. ГАРДТЪ,

превращающіяся
въ
КУШЕТКУ
ДИВАНЪ
и КРОВАТЬ



на пружинномъ матрацѣ и съ по-
мѣщеніемъ для постельн. бѣлья



Удобно!
Прочно!

Практично и изящно!
Необходимо каждому!

МЕБЕЛИ Богатѣйшій выборъ
заграничной и своего про-
изводства, исключительно
лучшаго качества.

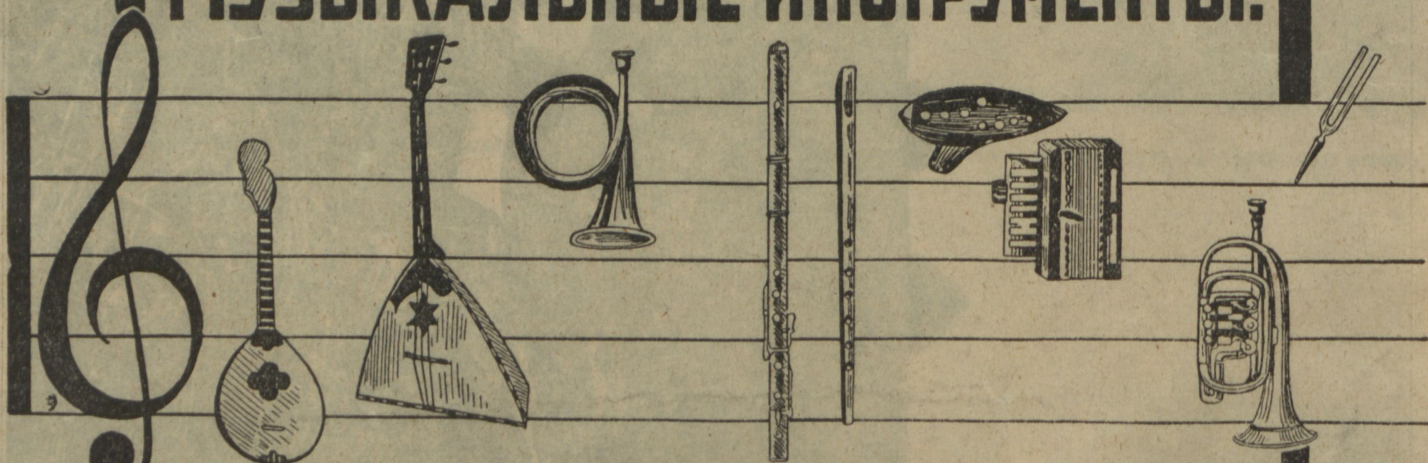
Мебельныя матеріи Англійск. же-
лѣзныя кровати. Американская
конторская мебель.

ВЪНСКАЯ гнутая **МЕБЕЛЬ.**
буковая

А. Гардтъ

КІЕВЪ, Лютеранская № 3. Телеф. 2642

**ВСЕВОЗМОЖНЫЕ
МУЗЫКАЛЬНЫЕ ИНСТРУМЕНТЫ.**



**МАГАЗИНЫ
С. И. ИНДРЖИШЕКЪ**

ГЛАВНОЕ ДЕПО: **КІЕВЪ**. КРЕЩАТИКЪ 41.

ОТДѢЛЕНІЕ: **БАКУ.**

