

昭徳院實紀

文久四年甲子
自正月至三月

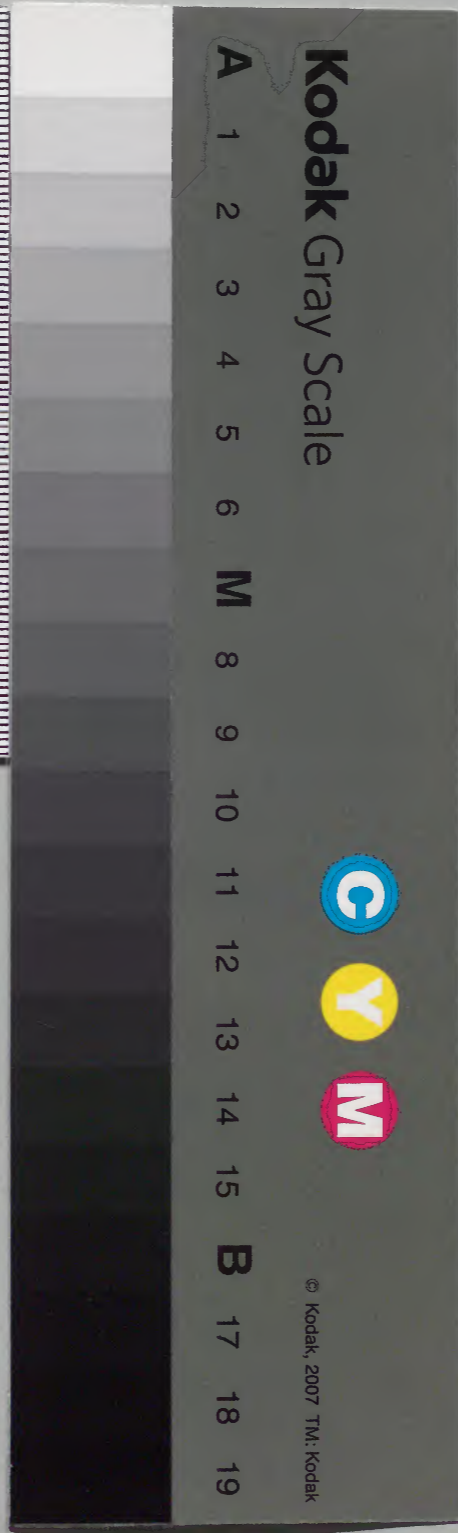
三五

| | | | | |
|------|-------|------|------|-----|
| 和書門類 | 四七〇八號 | 一四三函 | 六一〇架 | 六七冊 |
|------|-------|------|------|-----|

| | | | |
|-----|------|------|-----|
| 和書類 | 四七八號 | 一四三冊 | 四九函 |
|-----|------|------|-----|

| | |
|------|---------|
| 内閣文庫 | |
| 番號 | 和 44708 |
| 冊數 | 67 (35) |
| 函號 | 149 26 |

共六十七冊



糊などで貼り付けられている部分がめくれない箇所あり
綴じ部(喉部分)の文字など開きが不鮮明な箇所あり



文久四年甲子

五月

辛賀諸厭如例

目前

日先

御名代

伊勢

日先

御名代

伊勢

御名代

守

高家

横瀬美濃守

京極丹後守

日

前田上総守

有馬玄妙大輔

古事 傳命 爲 於 皇 人 答 官 知 席 在 中 列 國 國 語
中 渡 云

三日 年賀 無官 藩臣 獻物 等 如 舊 例

五日 德居 並 病 氣 年賀 之 令

明後 七日 曾 日 控 并 德 居 之 向 年 頭 之 日 控 在 年
賜 之 年 事 但 買 物 之 年 事

一 德 居 之 向 之 喜 色 並 病 氣 之 者 年 頭 之 日 馬 代

獻 之 之 矣 之 田 安 殿 御 殿 之 德 居 之 日 之 矣

正月朔日

一 和 宮 標 之

二 種 之 爲 之 年 頭 之 日 之 矣 之 矣 之 矣 之 矣

古 事 年 頭 之 日 之 矣 之 矣 之 矣 之 矣

一 鋪 之 之 矣 之 矣 之 矣 之 矣

物 系 但 所 傳 之 矣 之 矣 之 矣 之 矣

一 天 璋 院 標 之

之 矣 之 矣 之 矣 之 矣

古 事 年 頭 之 日 之 矣 之 矣 之 矣 之 矣

今日 德 居 之 向 之 喜 色 並 病 氣 之 者 年 頭 之 日 馬 代
賜 之 之 矣 之 矣 之 矣 之 矣

高女流... 河邊... 物參

但... 緬... 白...

一 本... 河便... 酒井... 但馬

一 箱... 但... 一... 山城

一 御太刀... 一... 酒井... 但馬

金馬代... 酒井... 但馬

古... 款... 依... 間... 席... 酒

上... 光... 御... 格... 未...

一 御... 天... 上... 御... 未...

一 御... 天... 上... 御... 未...

古... 御... 未...

七日 御禮如舊例 伊勢 日光 御名代 以願 拜賜

伊勢... 高...

横瀬美濃守

日光廿七日

御名代

金十枚
時... 和...

金五枚
時辰式

前田上総助

若就以西并領如 作行令於羽目曾君席

若中中渡之 但只留中身中冬通

一身頭高以院識万石並之德在曾君代之

傳者以以太田月錄献上之於所亥園御庚

若審之家來請取之

八日 上野 御名代 御名代 歸番者一人

寺僧殿祝
若干儀官

一 今朝上野

嚴育院様

滋明院様

御靈前

温恭院様

御名代 北野浦前 寺春 拜

四月廿二日

白次等
松平右衛門尉
御名代

飯田政之助

若是淋之者 歸番中渡不尤 以先手 了後矣

和字様

正己九月廿月

御札

御供物

天璋院様

同日

麻布

東福寺

同日人

九日

比留年ノ若冬山門通約の達

太田道淳登

若冬山ノ達

一 若年ノ若冬山中登

若冬山ノ若冬山中登

若冬山ノ若冬山中登

若冬山ノ若冬山中登

若冬山ノ若冬山中登

太田道淳

若冬山ノ若冬山中登

若冬山ノ若冬山中登

九日

碩石之令

御法令

寺僧献花

碩石之令今不欠要品毎潤澤ノ専一

はは法達不欠要品毎潤澤ノ専一

等法不欠要品毎潤澤ノ専一

商家不欠要品毎潤澤ノ専一

寺社不欠要品毎潤澤ノ専一

中社不欠要品毎潤澤ノ専一

澄礼の持之氏費之志差七為費所百者之志
次身費派之極下之口之申所

右之懸万石以下首寺社向官家之申

十二月

御法令

一 今度苗守中萬石以上月所寄井石内之
備前中口但申之口之取差之圖

但前一非在之候者之取之申中納之差

丁法令

一 城邊口内論田安法水館家之申之候者之

一 一之在兩館之者之申申不之申差之申之

一 噴荒口論申之申之候者之申之申之

之及沙法令

一 於兩館之一噴荒口論申之時ハ通所之申

候之候不之申之申

一 兩館申之候者之申之申之申之申之申

二五十五

一 火之用以別否多入自然火多於多牛等一初級可者

之輩其用治者何の事 侍前古因障り難應派

之輩与丹波古に在番頭より在番頭等

二月

十一日 御是日祝 依住者 今若五人

十日 上野代名代 寺僧献札 依住者 今若五人

今朝上野 常憲院様 御是日 依住者 今若五人

初子 錦札 依住者 今若五人

福寿寺 依住者 今若五人

但御目見迄天面に餅酒云々

十二日 依住者 今若五人

依住者 今若五人

小出順三郎

酒井岩三郎

依住者 今若五人

依住者 今若五人

依住者 今若五人

依住者 今若五人

依住者 今若五人

一 梅椿水仙一桶
一 日 一桶

奥保
光明寺
華嚴寺

四味酒

一 御具是酒祝 御具是酒祝

十日 七瀬公家 音曾滿

十一日 御具是酒祝 御具是酒祝

一 如例年以具是酒祝 高家鷹之旨詰口奏者書菊之旨縁燈詰者攝于

諸番類諸如深諸後人登 菅以祝後中上之於席

一 渴者中早之酒祝之餅以酒之

字合

小出順之助

酒井岩之助

以新官後程差以後

尾形部右近

因部 靴之助

以使番

一 梅椿水仙一桶
一 日 一桶

西久保 光明寺 華嚴寺

日星源齋
松平織部正組

松平孫八郎

春日御所之旨 於其各若間 那房在申列世河内
中渡之若身高申侍坐

但 所留与中 所部 召出等々

十二日 増寺 所名代 勤番所達

一 今朝増上寺

博信院様 御靈前日 御名代 松倉周防守

急拜

見

安藤理三郎

上下板橋有勤番所之旨 是追其方并森川

内膳正之旨 并置其家 以後内膳正持場勤番

所之方分人 之旨勤番 汝内膳正中合矣代 汝下之

汝下之細之旨 汝下之旨 大目付以目付之旨 汝下

森川内膳正

上下改摺而初番不_レ從是迄其方並出孫理_二之_一
之_レ作封美_二之_一以後理_二之_一持摺初番形_二之_一方_レ又
其_レ氣_レ着_レ被_レ理_二之_一中_レ合_レ交代_二之_一後_レ之_レ結_二之_一也_レ
又_レ之_レ日_レ用_二之_一了_レ大_レ目_レ其_レ日_レ其_レ之_レ誤_レ也

十三日

以後留三人

京地以後香林遣_レ

以勘定組頭

川船改後

横田源七

皆_レ作_レ封_二之_一於_レ以_レ若_レ筆_レ部_レ在_レ縁_レ願_二留_レ席_レ充_レ中
列_二中_レ河_レ内_レ中_レ渡_レ之_一

以勘定

吉岡元平

長崎奉行兼組頭
即日見_レ以_レ

皆_レ作_レ封_二之_一於_レ日_レ席_レ列_二中_レ河_レ内_レ中_レ渡_レ之_一

五配勘定
云_レ後

以勘定
同用_二之_一記
松永善三郎

皆_レ作_レ封_二之_一於_レ日_レ席_レ列_二中_レ河_レ内_レ中_レ渡_レ之_一

十四日

増上寺

徳代

大坂

着御_二之_一遣

一今朝増上寺

父昭院様

御靈前

徳代代物新浦_二之_一奉拜

上方探玄八日大坂御城
御着御遊御

向言心得之遊御者身也係云不為可

十五日

山王御名代

奉勤兼御禮元諸殿

達

南部信成御札

今朝山王

御名代

山王

御官

御名代

御太刀一腰

御馬代黃金一枚

古石代大御

小室原加

御名代

御名代

彌勒寺

一御札

南部西大寺

全別院

一種

坂半左衛門

口

林源次郎

玄形以白書院

一御十四日大御奉

御名代

所一泊今十日

御名代

五作公坊殿

十六日

布衣

後留三人

諸寺諸殿

御名代

御名代

一 卷

御覽目次

御覽目次

御覽目次

御覽目次

銀馬代

銀馬代

一束一卷

表紙

伊達若狭守

中位

松平丹後守

色紙

彌勒寺

以高純善宗

一種

坂半左衛門

林源次郎

有影以白書流

一 卅十四日大徳壽

御茶駕渡川通御衆船伏見駈

所一泊合十旨

御合京之旨 遊吉云九日於大徳壽

五 係以於殿五以得向

十二日

布衣以念者一人

後習三人

諸寺諸殿

御覽目次

御屋外三郎

為之也... 格之... 布衣

小學系志... 齋藤三...

須田檢八郎

古上... 於... 部... 類... 席... 中... 列... 坐

口前... 中... 派... 之

四宿方

田村英三郎

本署... 院... 樣... 寺... 後

寺... 未... 在... 郎... 次

古... 係... 寺... 於... 燒... 火... 之... 寺... 替... 席... 丹... 波... 中... 派... 之

御本札守

日... 洗... 米

源川

覺樹三院

日... 因... 人

日... 灵... 運... 院

日... 同... 人

日... 光... 親... 院

日... 三... 別... 院

日... 是... 利... 院

日... 遠... 州... 院

日... 後... 院

日... 大... 院

日... 武... 州... 院

日... 觀... 院

日... 人

今朝

御... 本... 札... 守

日... 年... 始

日... 御... 年... 堂

日... 御... 占... 院

日... 差... 院

日... 御... 札... 守

日... 每... 月... 院

日... 御... 札... 守

日... 御... 供... 院

日... 天... 璋... 院

大正十一年

御定 御用

御用 御用

御用 御用

御用 御用

御用 御用

御用 御用

御用 御用

御用 御用

御用 御用

御用 御用

御用 御用

御用 御用

御用 御用

御用 御用

御用 御用

御用 御用

御用 御用

御用 御用

御用 御用

御用 御用

御用 御用

御用 御用

御用 御用

御用 御用

御用 御用

御用 御用

御用 御用

御用 御用

御用 御用

御用 御用

御用 御用

十七日 紅葉山 日名代 日名代 日名代

見山准后御殿物

一 今朝紅葉山

御官代

板倉周防守文輝

一 東照宮御札

中堂若 御札

大原若 御札

正月御祈禱御札

若毎月お盆名中御代正月とあるに中

妙義山

火防御札

御日所

乃七七倍お新の身七倍之証以布衣

大元進出

御同候

御同候

御同候

御同候

御同候

御同候

御同候

御同候

御同候

覚

田安以攝口以既前以之義以年親五爵分七名

町直以並取分と大切取口時見口口火之元

其外蔵重下以心相事知以目以之候也

若之道能能候為重門之重道之旨之好之候也

音以因暢也

御上洛以高也中昌平橋以發問伊丹之重也

御上洛以高也中昌平橋以發問伊丹之重也

捕押之餘... 叙爵四人 息賜四人

十日

叙爵四人

息賜四人

大以番次

最上系女助

出羽守

只住銀番歌

杉平 甲法郎

駿河守

中興只住 土岐金三郎

只住撰寫上向

和合只住 天璋院撰

倉地久三郎

美濃守

古法在夫... 作新... 於... 著... 祿... 席... 在... 中... 列... 坐

河内守中渡... 其... 年... 中... 侍... 坐

大 路 左 近

五 京 右 兵 衛 督

古... 作... 新... 於... 日... 席... 列... 坐... 口... 前... 日... 人... 中... 渡... 侍... 坐

紀伊殿宗光

久保田原光

右記伊殿口朝通宗光武人諸事上 原光

於日席列口前只中渡之

紀伊元代被宗光

下原長門守

右元宗代殿口朝通宗光武人諸事上 原光

於日席列口前只中渡之

加原牛細之儀宗

不破 彦三

宗光武

右就原口朝通宗光武人諸事上 原光

口

口 堀 宗光門

口

口 林 原七郎

右日朝通宗光武人諸事上 原光

外中事記之儀

口 比 孫 清作

宗光武
時後二

宗光武之儀上 原光

右於跡通之口朝席只中渡之

十九日

僧侶以暇恩賜

御着被後旅行三達

十六日 御参内済江祝儀達

時辰四

因府臺

張密亨寺

紙生

龍徳寺

富田

大中寺

足利

學 校

日三

右就江原系分於柳間河内中渡之

以軍艦系之遊 御上洛の日は國を以て供

後三陸路通行の少混雜を向御宿へ馬籠立寄

差支る候程申上る旨東海道御通御向と云月

九日分見合後下迄旨先達より筋書申上り候程

御着候は侍御申上る旨御上洛の御通御向と云月

東海道御通御向の御通御向の御通御向の御通御向

道中奉行の御通御向の御通御向

右之趣向の御通御向の御通御向

御上洛の御通御向の御通御向

御参内日屆 御参内御通御向の御通御向

口改後
口下奉行後

官路 一平

關下奉行

右五作并右分於右筆部左福頼習席中
列坐侍前中後之

口改後
口下奉行後

山縣 豊三郎

右五作并右分於瀨邊習席中後之

小善後組五郎
井上原三郎組

口改後

井上原三郎組

右五作并右分於燒火習席中後之
丹波中後之

封廻状

下道奉行
加藤長房

一橋殿

脇坂 圓只
子四十一歳

同 八郎

飯沼 玉子
子川村

下道奉行
黒田 昌三郎

湯本 多門 之助

一、通名三
五嶋、江、
改強、
改強、

武州中野村
信人
桃井儀八
三十一
二井大隅守家系

二井大隅守
三十一
改強、

遠藤 彦
三十一
濱田 篤胤
二十九
村上 其左衛門
三十一
倉田 錠太郎
二十九

右於詳定所水野山野山多能倉守清口被守

佐三本信濃守河部越前守村松駿守本村被守
後樂彈正三合能倉守中流之

廿二日 増上寺御代 御後免一人 以恩賜一人
一 今朝増上寺

慎徳院様 御灵前 御代 後唐因語答

以使番

牧野 左近

右病氣身御通以後 所免之於右筆就任

縁頭瑠璃席老中列坐備并中酒之古事奉
中侍生

只代官

時辰式

中村基玄

五部可立引熱酒奉之

右於躰榻留瑠璃席日中酒之

廿三日 二條着御返祝儀榻 御返恩賜

一 五万様意十曾二条河城河着進下為祝儀

一万石以上之御坐 甚苦致席之榻老中

松平美作子

松平美作吉

御刀美濃玉

代金貳十枚

右就河内守中酒之

列坐河内守中酒之

廿四日 増上寺 御名代 日光御名代 歸厨

増上寺

台徳院様 御名代

御名代

上野

春茶院様 御名代

御名代

上野

津観院様 御名代

御名代

右 御名代 五知子

備前弓

同人

日先十七日
御名代
高家

前田上從少

者就歸府於其客間替席榻充中

廿五日

二條着御日祝儀万石半榻

寺僧殿守札

上方様去ル十五日二條

所城

所着二遊如為

以祝儀兼本日割通万石以下之面之倉

誓於席上榻充中

御本札

御守

御洗米

勢初無岳

金剛證寺

日役料三十一石後但渡方之儀之儀米日役料共

三十一石三金三石五石

一 所奉公御二百俵以上二月廿八日今日二月百迄

一 同百俵有餘二月廿九日今日迄

一 所奉公不御百俵以上二月七日今日九日迄

一 同百俵有餘二月廿九日今日迄

日完十七日
御名代
高家

前用上儀少

右就歸厨於其客間替席榻卷中

廿五日 二條着御日祝儀万石只禱 寺僧獻守札

云方様去ル十五日二條 所城 所着云遊和為

五石五石

御名代

御名代

全同書

御名代

廿六日 米金渡方之令

一 當子年春以借米貳百俵有餘以共分限高四一

以役料云云一之積但渡方之儀云借米以役料共

云一米云云二金云云云渡以

一 所奉云云二百俵以云云廿八日云二月百迄

一 同百俵有餘二月廿日分同六日迄

一 所奉云云不取百俵以云二月七日分同九日迄

一 同百俵有餘二月廿日分同六日迄

一 皇奉公不勤百俵以下二月七日分回九日迄
 一 同百俵有餘二月十日分回十二日迄
 一 同百俵有餘二月十日分回十二日迄
 一 同百俵有餘二月十日分回十二日迄
 一 同日限之通美津部に在るもの云々新在患(官)宛列
 取之米金諸在(云々)と二月三日分二月毎日迄
 但米金諸取方之候に右之條に准て出以給申
 候之候に百俵以下に檢取(云々)積り給へり
 廿七日 叙爵者三人 以藩元叙爵四人

前田權佐

永井傳八郎

紀伊守長子

内藤千代松

右諸方より 俵計分給 河白米流縁類給席

右中列(云々)河内(云々)十渡(云々)

興津元人

右水戸殿(云々)通(云々)家(云々)元(云々)或人(云々)諸方(云々)

作封方於莫答間瑞席列坐日外中渡之

德川元平代解家亮

下條長門守

古元平代殿以親通家亮或人諸君冬休

占於日席列坐日外中人中渡之

廿八日

月次御禮禱

赴任者人

日光山法王

祇贈禱物
日光山法王

御轉任

日次後儀遣

一月次於夜於莫答答官瑞席禱亮中五年甲申

御禮也卷方牙

思田官一郎

親之通家一郎儀聲著子云

作封之

右於莫答答官瑞席亮中列坐日外中渡之

二月

朔日

御轉任御祝儀禱

石石

一人今朝

公方攝多廿一日 御奉内多御海以祝儀且其居

後轉任右衛門少輔以院儀方石之面少也 若於
席上謁亮中

二日 院元 以轉任以院儀謁 方石系

一 院元 叙爵二人 伊勢御名代歸府

一 今二日

公方探志北日 德參内方為 院以院儀且院

中轉任以院儀方石之面少也 若於

席上謁亮中

三日 伊勢御名代歸府 叙爵二人

供御園極元於西山

伊勢 御名代 高家

横瀬美濃守

若就歸府於若若若若席謁亮中

以勘定奉行也

木村敬藏 甲斐守

別院之院少以諸若若若若若若

伊豫守 河野格右衛門 伊豫守

法衣
源

古於日席充中列坐侍前

上野

父茶院様
温茶院様

吹上
梅花

内雲前

御使

久永名直

在妙心社麻布

増上寺
慎徳院様

御雲前

山里

梅花

酒井但馬守

古

御献儀列為茶院
大徳院

中該

部

七日

轉後

以月

酒井若狹守

右之 作并言 於其茶院間
古席充中列坐侍前

以五名者番
寺社奉行
兼世帯

日小納戸

日光寺
水谷三山院

龜井重三郎

勤仕並

小十人頭

成瀬弥太郎

十一日 出陣

如口 出陣者之進出 出陣者之進出 出陣者之進出

出陣

出陣者之進出

出陣者之進出

出陣

出陣者之進出

出陣

六日 出陣者一人

封出狀

表出者 金子熊一郎

幼跡之進出 後宮之進出 小宮之進出 甲府之進出

三 出陣者之進出

出於松平 進解所定 日人 中後之進出 右那氏

部 出陣

七日 轉後四人 出陣者一人

酒井 若狹守

右之 出陣者之進出 於芙蓉間 指席 充中 列位 出陣者之進出

出陣者之進出

出陣者之進出

出陣者之進出

出陣者之進出

成瀬 孫五郎

寄中侍使
有外侍於日席列中日前人中渡之

朝鮮人奉聘以用
外野備前(八)

寺奉行
松平振洋

以京門抄手
番三頭

講式所奉行
在侍役
松平猪三郎

右五 作付名於石筆部屋縁頭也席列也
日前人中渡之

八日 上野代 大政加番 始置通府副尹

一 今朝上野

温茶院攝 振吳前日代并上河内守兼拜

松平能登守

植村駿河守

遠藤但馬守

松平丹後守

右五 大政加番 作付名於其各同席

老中列坐侍前

霜籓奉行並

搦所高千依口段料五百俵

九日 算養子 瘡診衛達

松平大學頭

松平廿二磨

卯三週廿二磨算養子

若於河皇院縁類宿席老中列坐侍前

佐渡奉行

澁川五殿

全檢枚
時服式相形

佐五口段料

若於河席河内中渡之

河使横瀬院

日光准后

銀百枚

古苗月為口初禱料

一 昨廿日 勅使三條 河城入 御對顔

思百者 右大在 御轉任之文可有

宣下多死 保有一祥 後辭退之可進之可

處慮之 所名之者之可 所領守之進所日

所參内以箭 宣旨兵遊 所改戴之於臣

中違此指 所名之

右之進去北廿二日於二条 所城之 保於北院向之

可如進之

二月

公官操此夜

後轉任係去廿一日

後泰内之保此身北院之進之進地之可如進之

可如進之可如進之可如進之可如進之可如進之

日之何自之可如進之不神麻之可如進之不

所殿之可如進之不神麻之可如進之不

但病案切少傳進之可如進之不神麻之可如進之不

中之何自之可如進之不神麻之可如進之不

一 五國五色之圖... 隱存其元北... 其意...

廿九日 增上寺 上野 德名代 賀養子

一 今朝增上寺

首章院様 德名代 德名代 抄倉月... 奏拜

上野

文恭院様 德名代 德名代 抄野備... 奏拜

加藤滿中守

吹上 上院所前大寺三三門抄... 葉山下三門

之儀此之... 組人少... 唐越... 抄... 奏

南分之内右... 為揚所... 初番... 以免... 生... 尤揚... 所引

渡方其外... 海... 留... 用... 拭... 以... 目... 辨... 之... 儀... 也

久世錄 吉

吹上 上院所前大寺三三門抄... 初番... 作... 所

依之... 柱... 滿... 内... 初番... 之... 以... 免... 之... 儀... 也... 初... 尾... 隱... 也

儀... 之... 儀... 也... 作... 所... 中... 合... 之... 儀... 也... 且... 揚... 所... 儀... 也

後之頃當用拭大目村四目村之區

西尾 德崎

日又之久世謙吉淑七同格

日持不肖組之

紅葉山下日之勤苦之

之方之集成 所免如尤場所請取淑七外之

區當用拭大目村四目村之區

家名

三枝 清之

堀田 彈正

田安門之區之

日緋向當重之

活之其外委細之

之誤不且堀田彈正淑七非常之

先口門内人數出之淑七

中興性小性
堀田 橋津

朽木山城守

所上洛逗留中赤羽根口整言關口作舟
尤人數言云及日中合中遊身其為見迴
加換之役不場所請取方之外其細之役留
方以用拭口目并之其法也

此目録也

二月廿日

景樹院様

九月十日

清揚院様

仰名代は例元初初に処以年前者之通に差度各
お初は言ふ其均之に云々

十日

江昇進達並に院後達

非常出張心得

創置學問所取締後日並

學問所
取締後日並
學問所取締後日並

北村經左

學問所
取締後

大臣署
大久保長門守組

濱田金四郎

右左衛門尉於日席亮中列位侍分

同日見抄檢
四角土見

大久保 祐助

池田 活平

右左衛門尉於日席亮中列位侍分

一
去月廿七日

所奉 内進 子

非武天皇 後高宗 以後補日平即至源

宸賞 子

左衛門 位 子

官 下 名

所門 亮 子 作 少 子 此 後 所 持 任 子 作 少 子

上 三 美 子 所 辭 退 子 其 子 名 拾 別 子

思 古 子 以 左 作 少 子 所 領 若 子 名 進

官舎 河原敷之邊 於此中邊後

河原敷

右之通是也 於此系河城 作此此後向

河原敷

一 公方様此處

河原敷

河原進 高地

五石五石 已下 向 年九十月 四時 指紗

小神麻衣 着 用 田 安 候 河原敷 此 以 統 裁

河原敷

月 廿 日 但 病 系 幼 少 隱 居 之 向 之 以 留 之 存 月

著 之 亮 中 宅 之 此 名 之 之 之 之 也

一 友 國 之 色 之 向 之 隱 居 之 飛 札 之 之 之 裁

右 之 親 向 之 之 之 裁

田 安 候 外

細 川 大 和 守

清 水 候 外

内 藤 金 一 郎

雉 子 橋 候 外

木 下 飛 騨 守

關 氏 部 少 輔

一橋忠外

一橋了海并

一橋了忠并

半花忠外

橋田井伊掃部頭

忠外

日向井平太左衛門

和由倉忠外

一橋尾左衛門

長門守

大久保備後守

福葉身人

有馬兵庫頭

伊達遠江守

松平左衛門

井上源兵衛

伊東左京守

津輕式部補

酒井飛騨守

内田加賀守

奥田下野守

全田式部

永井房之助

迫原石見守

白濱甲斐守

大久保駿河守

竹橋

日比谷忠内

寺橋忠内

馬場先内

吳祐橋内

敷字屋橋
内

大名小路
内

神田橋
内

源治橋内

米津小太夫

一七名丹後守

園 越前守

土屋平八郎

坂 銀三郎

柴田七九郎

石川 棟三郎

三枝宗四郎

鑓川左衛門尉

水野 主膳

横山淳三郎

屋代益三郎

巨勢 源三郎

阿部 直三郎

嶋津 信三郎

花房 越中守

岡部吉吹所

橋上洛以留雪中 非有之云 人亦且連七張
錦山以甘散後之 其口以著之 亦且連七張
尤者島無庫頭 松平之跡 亦且連七張
井上既後 亦且連七張 比谷口之 饒川北馬厨
亦且連七張 橫山講之 亦且連七張 和田倉口 亦且連七張
古之通 亦且連七張 亦且連七張 亦且連七張

此見

學問可成 歸後 亦且連七張 亦且連七張 亦且連七張

小十人 亦且連七張 亦且連七張 亦且連七張

古之通 亦且連七張 亦且連七張 亦且連七張

二月十日

祠祝獻神符

吹上稻 亦且連七張 亦且連七張 亦且連七張
拈橋稻 亦且連七張 亦且連七張 亦且連七張
移田稻 亦且連七張 亦且連七張 亦且連七張
土手稻 亦且連七張 亦且連七張 亦且連七張

根津權現神主

吹上京

亦且連七張 亦且連七張 亦且連七張 亦且連七張

伴東左京大夫

岡部吉次郎

後上路以留市中 非有之在 人亦只連也張
鋪以甘散散之 其口者之在 山脈之發
尤有島其庫頭 和平之語 有之其門之
井上既後 有之口比谷 其口之 曉川北馬厨
有之之 孫橫山 講之 和同 倉島 有之
古之 通之 達之 石之 者之 南之 有之 有之

見

大色大器先電海
此田器先電海
此田器先電海
八五十一日
十二日

見

牧野誠中

非常之在 岳川 宿之 是之 成 而之

何東方京之美

非常之品川宿日意云作時非在之日
和田倉外之人数云云

十年之願

德上洛以爲事非在之日宿倉日外
人数云云

十一日 所住階日年進口祝儀福 若以是日共

一 公方攝法

所住階 所身進之日祝儀百石以上

而於席之福在中

十四日 法會勤番 德紋智

字合

岡野雄

十年月於未殿山

真以院攝二十五日口定口取越口法

書云作云

若於之東之同縁類習席充中列坐福云

壬午年之年中法事

海軍省事務配在後

清云所

原尾繁次郎

形在並

以言作

北平川海軍省事務

廿五 作封旨於日席列坐 侍方里中落之

日古軍部内務部事務

十五日

大成殿以名代

月次日禮

赴任以漸

者三人

一月次日禮後必宿位系和未諸殿上方之

新舊奉新

林京之計頭

金五枚
時服二枚織

郭瀉表之酒之時為飲也

若於其容間出席列坐口前為前中渡之

今朝大成殿

以名代酒并但馬古系拜

大膳亮好庵

程云齋法也
五名仕印并
七名仕印并

初具拜

小坂 祐益

日引到
外科

氣之用二十人 按指以之

廿七 作封旨於日席列坐 侍方里中落之

日古軍部内務部事務

拜定所留後
口知定經法

口代官
加藤餘十郎

古より原也

十七日 紅葉山所名代 口登岡向

一 今新 紅葉山

後官之井上河内守系輝

松平能登守

非常之官口登岡所見橋以迄松平能登守

一 柳玄毅少輔

非常之官口登岡所見橋以迄松平能登守

与朱 以免也代其方口源其方口倫揚所引渡

以舟人 数より其方口合不之免也大目其目其了

之候也

古より通也其方口之為之也

十九日 官位 口夜會日刻 兼香禮以違 口登岡所見起

戸田越前守

神武天皇御陵口香清口成切所存

殿慮以從四位下
宣下者達 上聞

十一日 殿慮之通從四位下

一 貞明院換二十五回

日刻

六日 閏閏

初夜

七日 經供春

八日 日連夜

八日 日當日

一 未言

貞明院換二十五回

公方様 御名代充中

但河原所

一 去申年中二十一回

拜禮

右邊通山是又河口徑罪之の教中於百之五拾
廿之三小

戸田能之丞

御上洛は留書中一元柳系新橋初年

御免

横山淳三郎

御上洛は留書中一非存之在大名小路人教

出立年 御免

曾我五水

御上洛は留書中一元柳系新橋初年戸田

能之丞 御免代り 作新白銀甚所

道は登閣年 御免

大嶋肥前守

御上洛は留書中一非存之在大名小路新橋

浦前守を御人教也横山淳三郎

御免代り 作新白銀甚所道は登閣年

廿一日 河内免

廿日 以役智二人

小十人頭退人

高村通光

佐久間鑄五郎

二九以留居退人

高村通光
外正奉行
大久保求馬

廿一日 河内免

布衣

中久間鑄五郎

考以河内免於河内奉部左衛門督席

廿一日 京都口役智

一 去儿十音於二條 以城以平肥後守軍事總裁

職 係於京都口役職 河内免於平春嶽事

京都口役職 係於河内免於三十一日

河内免以 去意大我大補 係於此際

向了口口口口

廿二日 增上寺法名代 口役智

一 今朝增上寺

一 慎徳院様 所重前日 所名代松唐因坊書卷

姫君様以用人格

我宮様 以廣公為子孫 天授後孫

大石末安右衛門

古於貞水海

二九以留唐唐人

赤井孫四郎

二条御城公為子孫

古五 所名代於日席列空口以口人 中酒之其年

古中侍坐

以言家只門也子 思之改

口和江無名合

古井古左橋

古五 所名代古左幸部左衛門頼朝所席

增上寺時訪口殿備

廿三日

系氣

助後能免者一人

增上寺 慎徳院様

所重前

濱 土筆

御使

酒井但馬守

被紗小禮座衣

折腰十挂 銀馬代

佐下 伊賀

古五 所名代於日席列空口以口人

口供為

水野末女

古五 所名代於日席列空口以口人

一 慎徳院様 所寄前日 所名代 松平陸奥守

姫君様御用合

我宮様 天啓後様 以度 公署 為 所

大石 兼安 左衛門

右 於 貞 次 海

洛館 君 様 御 用 合

二 丸 留 守 居 人

二条 河城 公 署 為 所

赤井 孫 四郎

右 五 郎 於 日 席 列 口 所 以 中 派 之 為 年

右 中 信 守

只 當 為 所 御 用 合

只 知 仁 無 所 合

■ 今 井 右 左 衛 門

新 御 用 合

御 用 合

御 用 合

御 用 合

錦 五 拾 五 把

熊 皮 障 子 一 指

押 懸 十 掛 銀 身 代

松平 陸奥 守

松平 陸奥 守 御 用 合

古 内 右 近 介

右 於 日 席 調 回 御 用 合

只 知 仁 無 所 合

水野 末 女

右 日 月 好 御 用 合 御 免 令

廿四日 上野 以名代 惣去仕 後使被命者入

一 今朝上野

孝慈院様 伊靈宗 經廟形

御名代并上野内と条條

一 其府万石以上之面に交習言合布存以兵に後人

定 若於席に揚在中

大目録

菊地何縁中

京都より上野に下りて其後条に於て用言合

勤仕無言合

學問所に於て

土屋氏部

勤仕無言合

外國奉行

水野清六

上野新三郎

以先手
遣人

以先手
左田花弁五郎

永井左玄郎

口組与次
追及三左右衛門

古口保村と名に於て其後古坊屋

町奉行

所部越前守

惣領
曰 長吉郎

所部播磨守家相續之病中歿矣通
越前守曰 係所領知事如違令町奉行
御免之奉公只今追越前守之令知之千石惣領
長吉郎之系續也 係所

右日席口前人中廢之

五日 極香真獻上

一 貞明院攝平五回忌口取越法法奉中

松平越前守
松平大藏大輔

右香真美差令之

區側名

岡部因幡守

坪内伊三守

互京

一頁明院様二十五回日法良友其教

小室系加院書

新見伴隆書

函部伴廣書

二岐下野書

酒井肥前書

酒井但馬書

久石右見書

以留居

戸川播磨書

平賀駿河書

大澤聖后書

伴澤美作書

佐野侍隆書

右三法中お終書

一頁明院様二十五回日法良友其教

一 若年之在事 十日之...

布衣笠

内役人

六日

以香真獻上

貞明院攝二十五四日 以急以反誤居了中

松平去著頭

古之西東真...

七日

以後口免一人

以使番

村上求馬

有病之者并取之通以後 即免...

銀類瑠席光中列坐河内...

竹坐

八日

上野御名代

德年忌口法會

今朝上野

温茶院様

御靈前

御名代牧野...

一日

貞明院様

御牌前

御廟所

以名代

...控二系... 伴出於六月迄及越
...知... 行... 承... 承... 承...

十三日 以後皆 亦宜 創置峽尹

日先

甲府町奉行
只代及兼帶

福田甲斐守

... 於其... 間... 席

中奥口番

只代 大次 主馬

... 伴... 於山吹... 宿席

... 細...

... 院... 番
... 松平... 全... 物

... 不但... 中... 次郎

... 山城... 殿

... 三好... 次郎

... 只代...

... 於... 為... 係

... 覺

甲府町奉行

席順駭府町奉引次揚所高石以役料
五百俵以下為始

者之通為違台了之得之之公事

十四日 以推任叙口經信 以後昭 賦食之違

町奉引 町部奉前 都經駭河守

一 乙方樣 所推任叙之為口乳之乳七日

所桑内之進以口能信之公福之尾能之為海
限江進有之但右

所桑内海之為之口能信之公福之尾能之為海

十五 月次口能信之公福之尾能之為海

一 月次口能信之公福之尾能之為海

一 非在之管石石以不之面之口能信之公福之尾能之為海

以之山來之石石以不之面之口能信之公福之尾能之為海

而揚所之石石以不之面之口能信之公福之尾能之為海

之揚所之石石以不之面之口能信之公福之尾能之為海

積之來之石石以不之面之口能信之公福之尾能之為海

之揚所之石石以不之面之口能信之公福之尾能之為海

之揚所之石石以不之面之口能信之公福之尾能之為海

海經之海經

席原 後身 町事 次高

Handwritten Japanese text in cursive style, likely a list or account. Includes characters like 席原, 後身, 町事, 次高, and various smaller characters.

十五日 月次 以禮 賜 函 府 屬 吏 赴 任 候 若 使 候

一月次 以禮 諸 候 者

全 五 十 枚
時 辰 哉

以 候 古 領 如 此 作 付 云

全 五 十 兩

倉 田 道 清

字 強 之 五 誠 以 身 力 領 如 此 作 付 云
銀 五 兩 〇
道 井
善 甫

日取多返銀下之

名取院大官御席

十二日 日後部

神奈川奉納

神奈川奉納
駒井大守

十七日 楓山御名代

日光山御法會御用

一今朝紅葉山

十一 海宮口名代平園丹波守

同奉納
寺社奉納
小野出羽守

大目付
本多能登守

海口積波守

日取室奉納
小野出羽守

日作奉納
田澤對馬守

日取
酒井録四所

後樂彈正

小出五郎左衛門

本多邦三助

未年四月

権現様二百五十四

徳忌彦於日光山

初會方部口執行新口角と作新

於芙蓉宮初席

板倉周防守

前口以惣奉行口作新

日納下頭

寺西直次郎

口初室少味後

池野勇一郎

源務因幡守

口以方口角と作新

古於五葉寺

十日 日後智人 病免一人

奥向口者徳口用口服

口後祀玉葉奉約

口後物方 日下敬馬

於芙蓉宮初席

口測免

坪内伊三吉

病氣身軀之通日收以竟菊之間縁類語
作付之

古於奧に流す

西九に善誘に用む

古於該部を平旦に抄す

時版七

口園元

皇部因幡守

内納戸取原

北野中書

只納戸

村越只次郎

在中途多年無懈怠出精に在る

古於奥に流す

上野
文卷院様
御美前

吹上
孟宗公事

御使

小室原加賀守
被給に御前

古於奥に流す

御使

増上寺
慎徳院様
御美前

吹上
孟宗公事

御使

小室原加賀守
被給に御前

此處有...

...

...

...

...

十九日

被命拜谒家者五人
上野時新以獻備

...

...

...

公於中...

時版七

...

...

...

...

廿日

叙爵

增上寺...

甲府...

戶田民部

...

...

增上寺

...

吹上

益宗...

御使

小宮原加賀守

...

此後... (faint vertical text)

此後... (faint vertical text)

由... (faint vertical text)

此後... (faint vertical text)

十九日

被命拜谒家者五人
上野時新以獻備

褒賞賜服者一人

新... (faint vertical text)

以... (faint vertical text)

本山古郎

柏木九八郎

公於中... (faint vertical text)

侍服七

早部周備

通... (faint vertical text)

脚... (faint vertical text)

小... (faint vertical text)

廿日

叙爵

増上寺以献

甲府勅名里配

脚... (faint vertical text)

脚... (faint vertical text)

小... (faint vertical text)

脚... (faint vertical text)

廿一日

学问教授西極

関板物令

銀十五枚

濱田金次郎

学问教授之由免駿府之然教授方外

以并系之

口去院番
不但馬子組

三浦 權八郎

口外并甲府之然教授方外原旨

以并系之

右於御道之御席

口外
小坂次市古志
三年次男
二面 山濤輔

口七枚

口外并系

右於懷火之御席

廿四日 是

一日本輿地圖再改以并見改濠洲板本

此按文開成所並並改美操市中本居若之

二二五 觸之

廿二日 増上寺御名代 泰勤

今朝増上寺

一 慎徳院様 正室前日 御名代井上河内守為

系勤

上杉弾正綱

古於御白去院縁願被席禱充中

陣徒目録

廿四日 徳後免者不

岡成勇頼取 中川市助

河後 御免者和仕並奉合下 係勤

古於宮右奉部屋縁願者席

廿五日 叙齋 京地縁後指 洋書及被席古場達 外國奉行

土屋民部

古於宮右奉部屋縁願者席 曲呈亦古と同

四目録

山高立計

古於京地云 係勤之

以見

之後軍艦操練所燒火高十分之四以南滿
增地元松年安藝守左衛門後播磨守左衛門
算術學測量學造船學一六二八船具運
用學子蒸氣機測學一七五十五海上地測學
四九大小炮子彈練一六者日割之通和留得務古
一六者者之高月廿七日分日所立之者操之者

廿六日

上野卿献元
京都以使

隱居家督

以目録

小五郎左衛門

右於此處所前酒智席酒前中酒之

廿六日

吟味者

封廻状

新徴組

村上常右衛門

三十三

関口三子三助

二十一

鯉淵左郎

二十三

西野宗右衛門

二十四

下通
右連合
頭

古於河部越前古以後也日月其心也五所其為
立合越前古中腹之

廿八日 月次以禮

戒和福令

志原之也

芦野東女切

鮮銘如多之

五所之之也

御道多智席 侍合中腹之

一 日讓年之面之各宅之卷 城前達未解系之也

諸其容易之也 自分之心 難之也 心易之也 中少
如後之也 年之也 心之也 難之也 心之也 易之也 中少
先年分爲之也 通之也 難之也 心之也 易之也 中少
其誠自分之心 難之也 容易之也 中少 如向之也 心之也
了之也 兼之也 相達之也 通年之也 文之也 心之也
如狀之也 易之也 自然之也 月之也 心之也 難之也
亦者容易之也 如向之也 中少 如向之也 心之也
日後分中 如向之也 心之也 難之也 心之也 易之也 中少

三月

朔日 改元 惣出仕

一 今口

一 今口

一 今口

一 今口

一 今口

一 今口

一 今口

一 今口

一 今口

大目升
外國奉納書
氣地淨豫書

以目升
佐三不循輔

一 今口

一 今口

廿七日 燕上洛御供物廻漕方達

全三枚
時終三枚

甲府知事
戸田但馬守

甲府引越山事以願為願也 作此之語

入云云

右於其大若若所席

廿九日 日推任叙日祝儀達 新表封

安房守事

間部 出治

安房守事叙等通出治等事子云 作此

遺領事如違出下ノ官法ノ作此

右於其大若若所席

一 於此

所推任叙日祝儀達四月五日奉府万石已云

之向ノ父子其年友之其年始也 城ノ分是子

石望之向ノ田安役 所推任叙日祝儀達中ノ是力

馬代ノ有賦上ノ此ノ年始ノ叙日祝儀達之云云

云云其長袴ノ事其年申ノ四ノ以按之云云

但布衣深不後人分一後分一人以四者方

一但一人以四者方

一後 沖敵以分授并二之在已下之面之少日

中務着甲也

一病氣幼少且德居之面之田安後 沖敵法

一玄冥以信者沖天刀目錄之者獻上以是日授

之矣身中位之格也名相十未攝り法牙口屋者者

身年之在後也推下之故也

但万石以采之面之七日納戸之在納後之

其至其邑之面之七日進以信者以天刀目錄之

其也

但於二系獻上其淋以万石以采之三石以采之面

其也

一若之若其社之面之禍過

沖推任叙其福也其口祝矣以高也中少其年

其也中少其年也其病氣幼少德居之面之少日

苗子月番を元中へ譲るべき哉

一 五國立色に面を元中へ北に之を然立玉立色

一 隱居部を譲る面を元中より

但日番を譲る元中より

一 和宮様 御上

天璋院様

其外物も之を元中へ譲るべき哉



晦日

橋公蒙勅

御推叙御禮達

街道人馬

割増之令

一 橋中納言殿

禁裡沖高総督提海防御宗等指揮

一 御所是迄御見識を 御所是迄御見識

一 御内親に 免組

一 大樹立京中へ 以前は御心算より

一 御沙汰に

右之道

後所... 係... 廿五日... 系

洲城... 係... 廿五日... 系

一 東海道中山... 奥州道中甲州道

中美濃路... 日先... 連... 及因

窮... 人馬... 川端... 貨... 通... 諸... 宿

中... 諸... 宿

東海道

岳川宿分
山口宿分

九拾七ヶ宿

中山

板橋宿分

古山宿分

六拾七ヶ宿

子住宿分

鉾石宿分

貳十一ヶ宿

奥州道中

白河宿分

白川宿分

拾ヶ宿

八島賃銀

後共有年刻

増之六廿亥

三月分丙子

二月道中丁未

三月五刻増

中舟寄下六

控文丙子三月

三月未丑二月

道中一丁未

男是道中

省年刻増

五刻増

甲州道中
 内宿者分
 上宿者分
 美濃路
 谷古石宿分
 大垣宿道
 七
 夕宿
 依宿路
 岩宿宿分
 依屋宿道
 四
 夕宿
 日光土生通
 飯塚宿分
 板橋宿道

甲州道中

内宿者分
上宿者分

四拾五夕宿

美濃路
谷古石宿分
大垣宿道

七夕宿

依宿路
岩宿宿分
依屋宿道

四夕宿

日光土生通
飯塚宿分
板橋宿道

七夕宿

東海道

六郷川

馬入川

酒匂川

富士川

天龍川

渡船賃川越鐵
 共有未刻増之
 上日去北亥二月分
 當子二月迄中一
 年分刻増
 中并買込本宿病

授又苗子三月分
未丑二月中迄
一少年之与是迄
通式刻増

横田川

中山道

千曲川

碓氷川

河渡川

日光道中

房川

奥州道中

鬼怒川

甲州道中

玉川

深川

五右衛門川

右刻増減中流如字丁丁均甚了了

元治甲子
四月

