

特67

605

取  
消

堪察加半島局地圖

027019-000-2

特67-605

堪察加半島局地圖

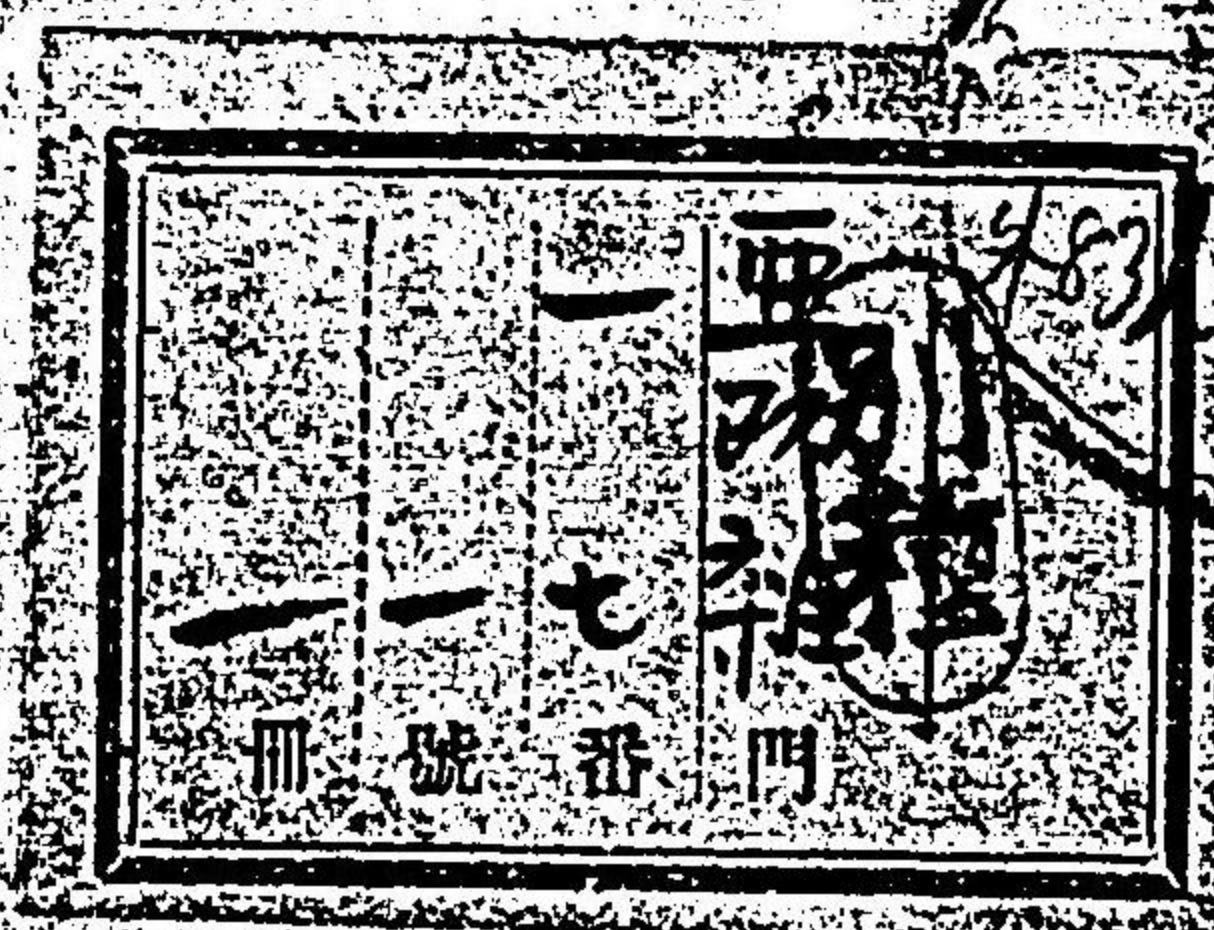
參謀本部文庫

M37

ADI-0029

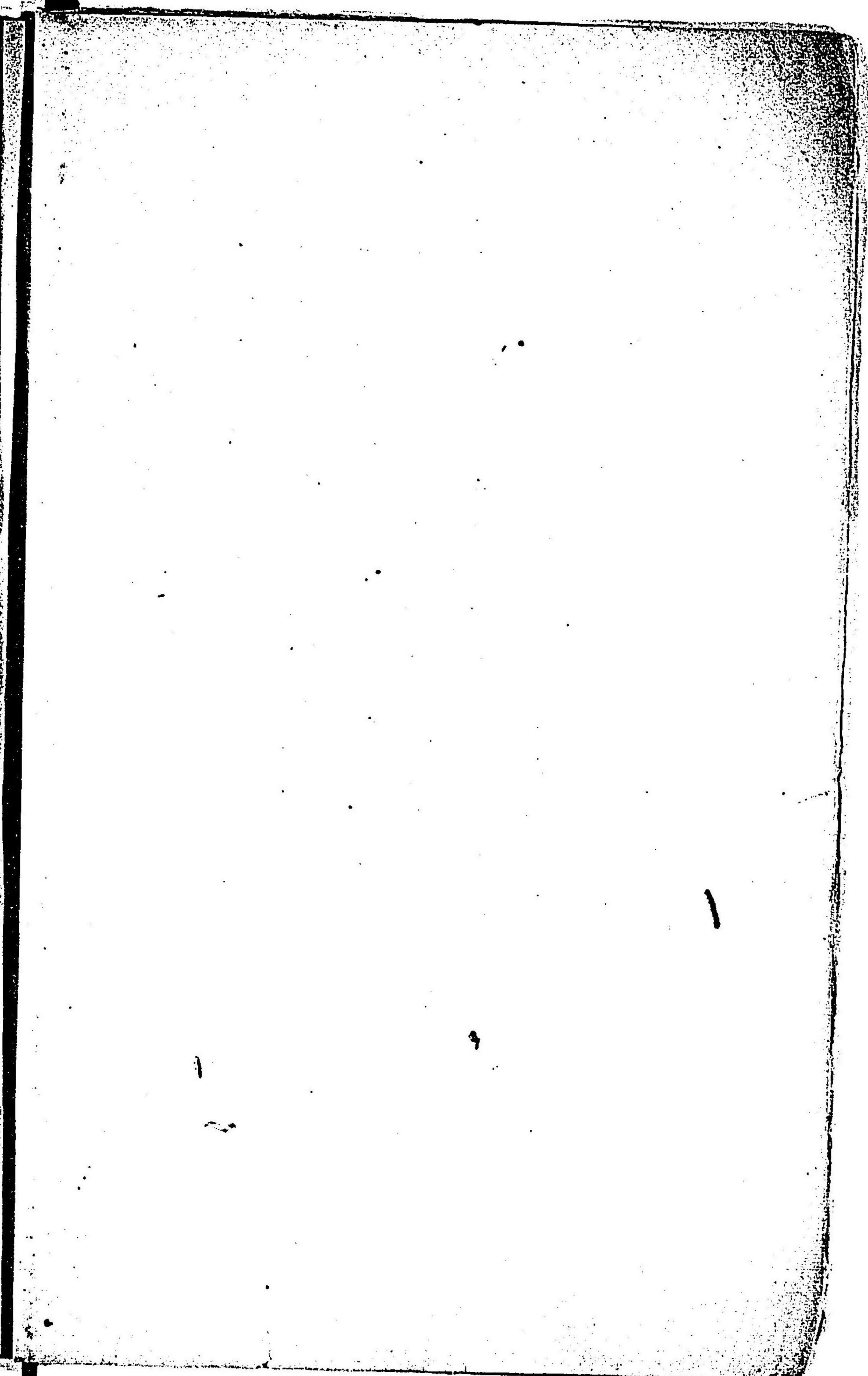
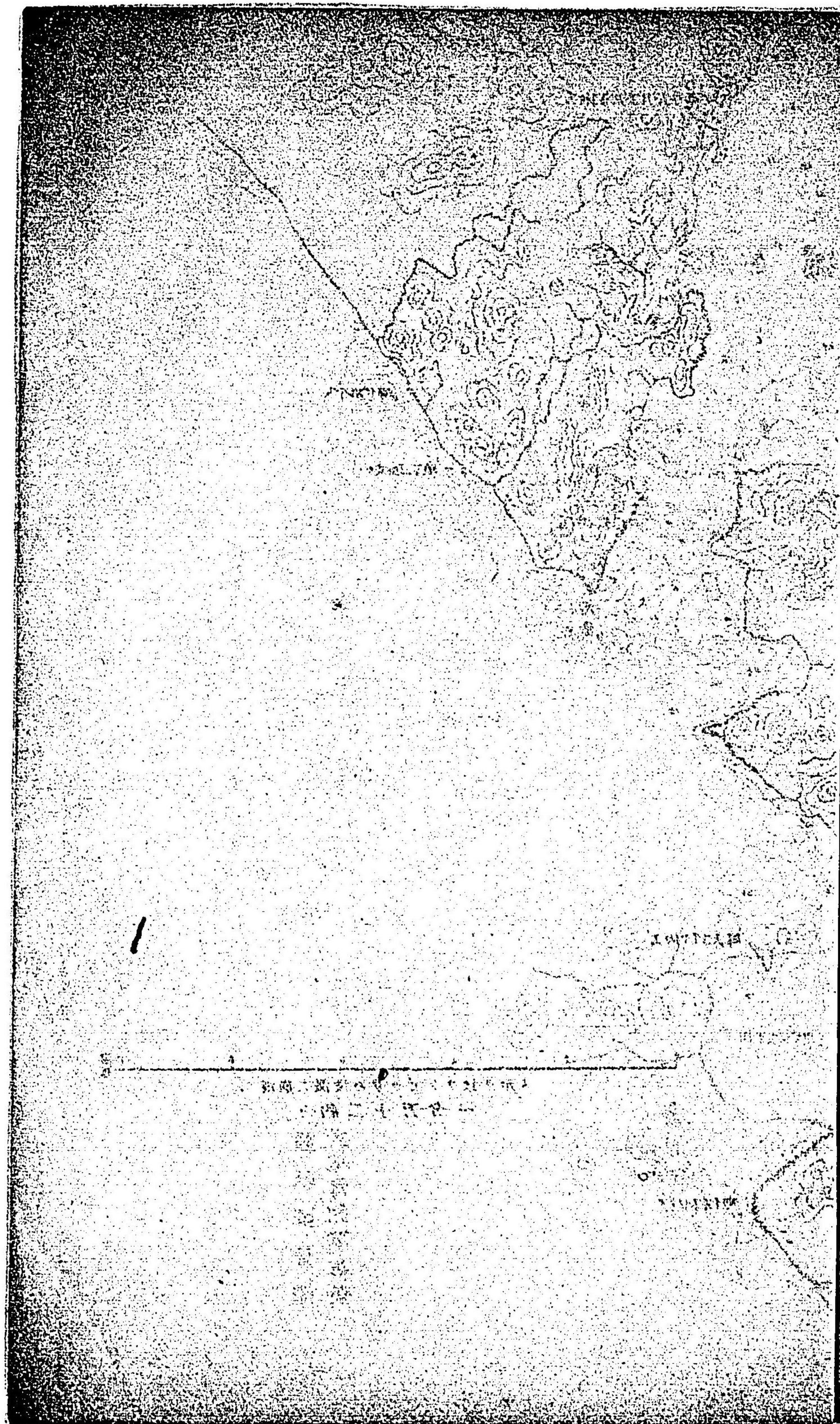


參謀本部  
文庫



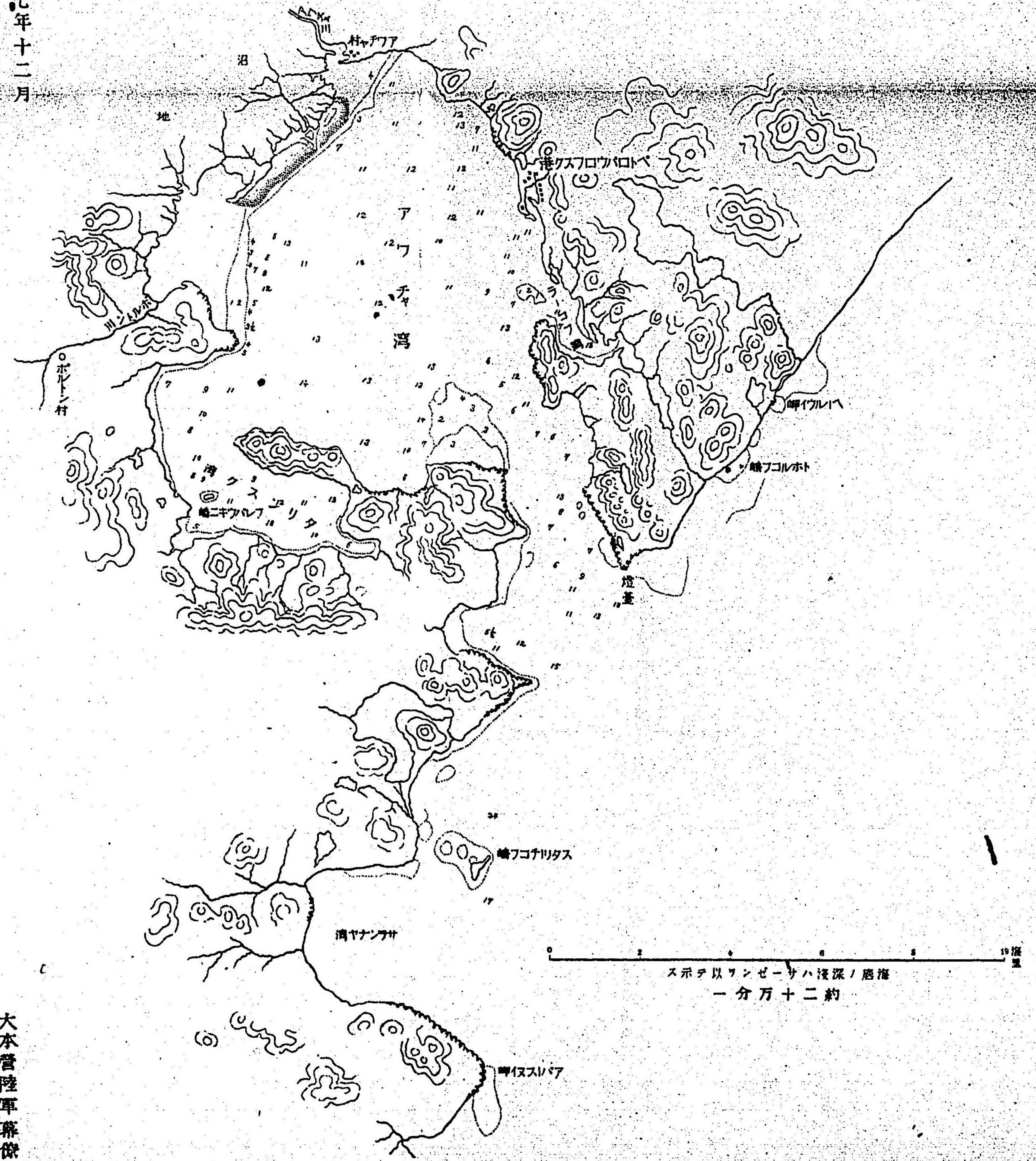
目次

- 一 アワチ + 灣全圖
- 一 ペトロパウロウスク港之圖
- 一 チギリ村附近之圖
- 一 ギシギンスク村附近之圖
- 一 オホットスク港之圖
- 一 アヤン港之圖



アヲチ湾全圖

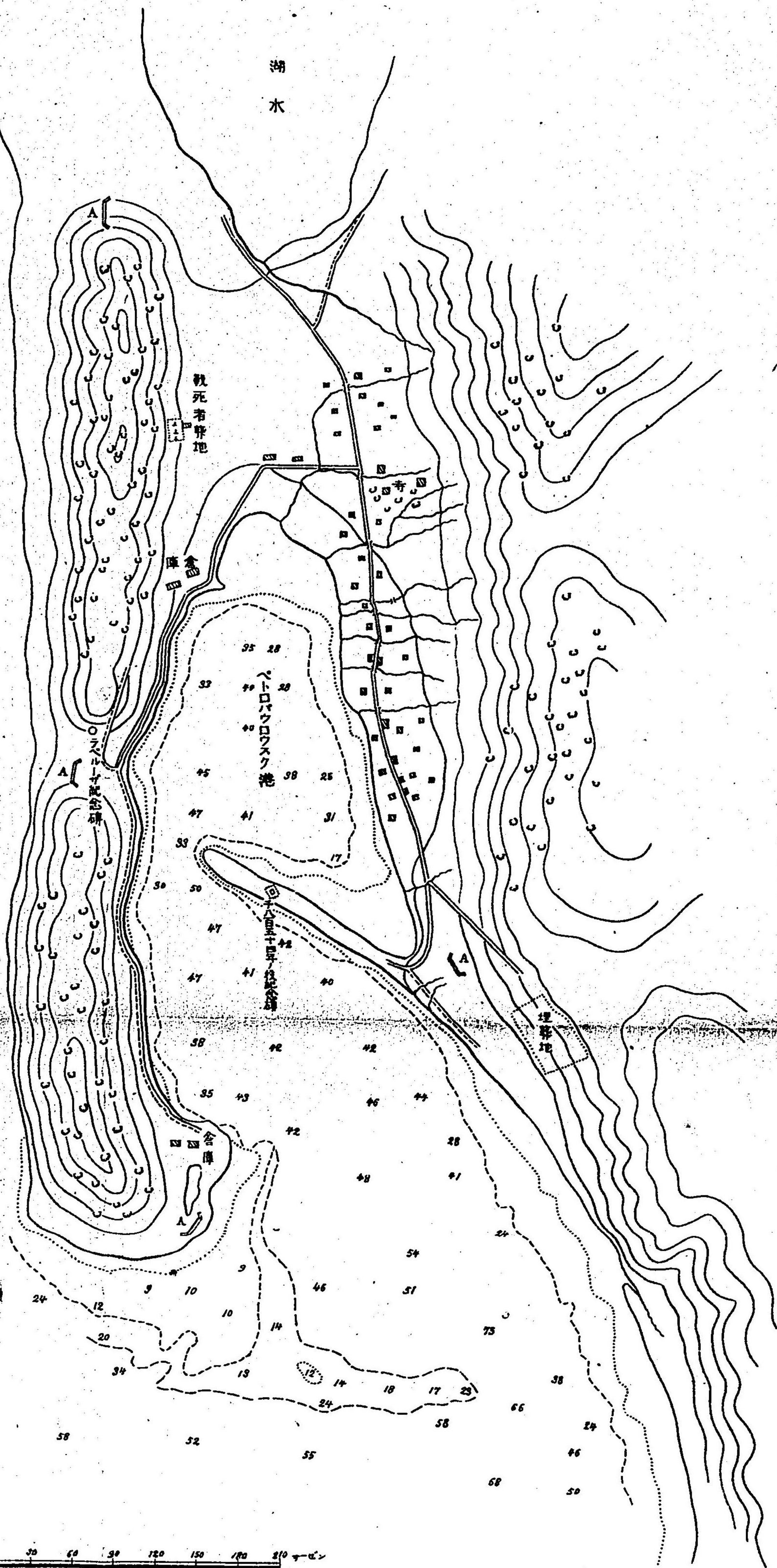
明治三十七年十二月  
明治三十七年十二月製版



大本營陸軍幕僚  
陸地測量部

トポグラフィックマップの港之圖

明治三十七年十二月  
明治三十七年十二月製版



大本營陸軍幕僚  
陸地測量部

△旧砲台

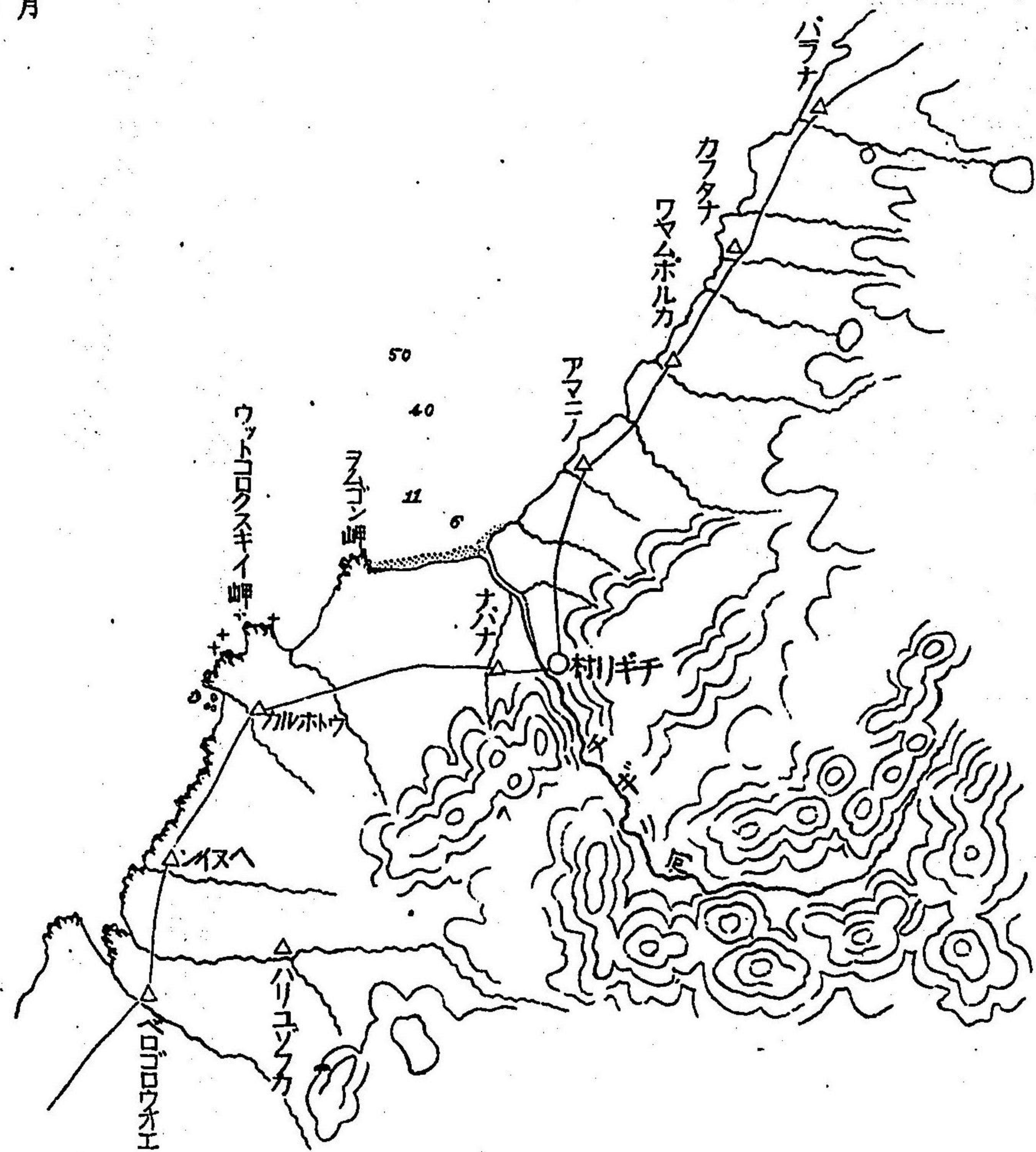
0 20 40 60 80 100 120 140 160 180 200 ヤード

スチテ以ヲトーフハ淺深ノ感附

一分万

チギリ村附近之圖

明治三十七年十二月  
明治三十七年十二月製版



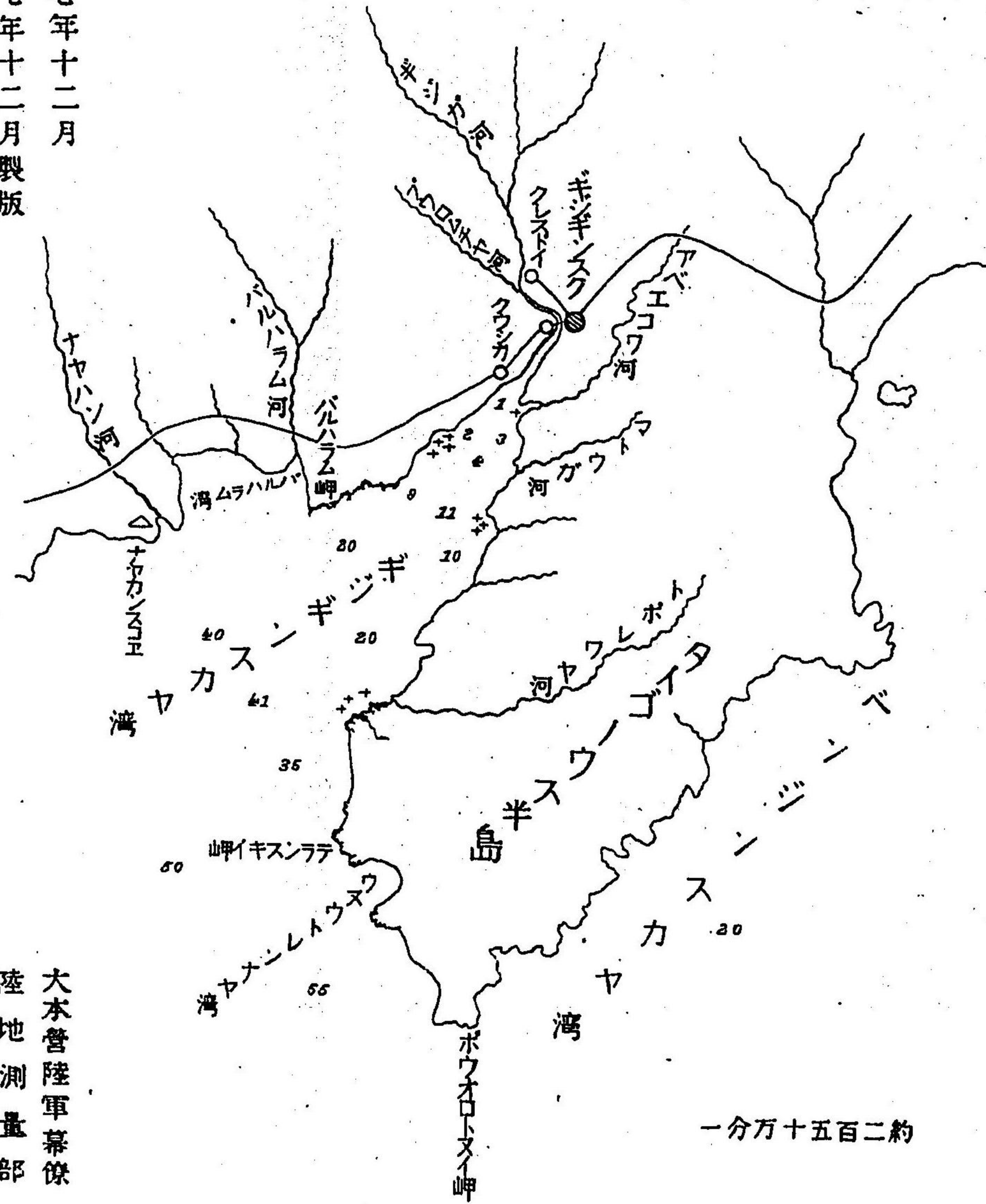
0 20 60 米

約二萬五千分之一

大本營陸軍幕僚  
陸地測量部

吉吉村附近之圖

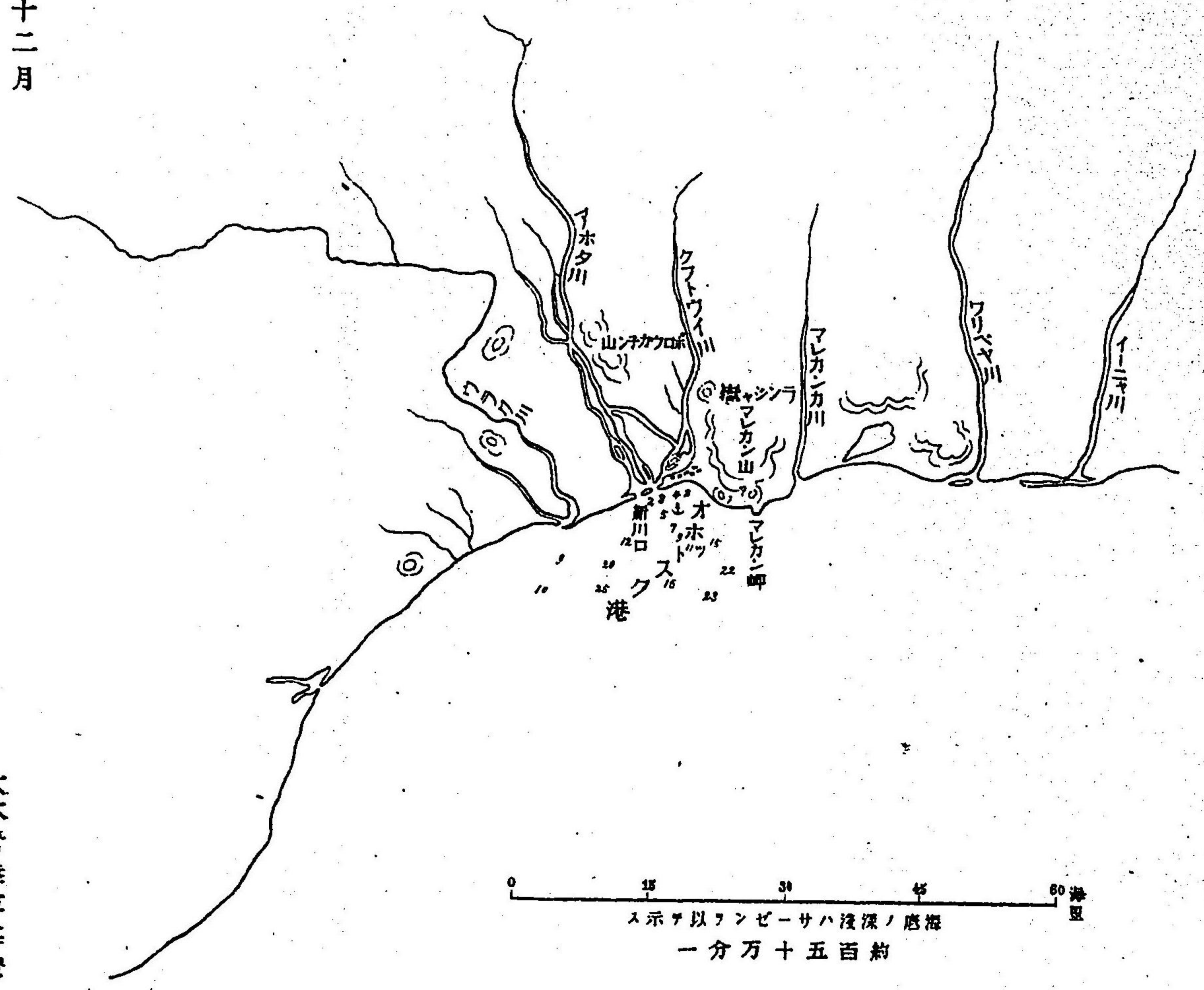
明治三十七年十二月  
 明治三十七年十二月製版



大本營陸軍幕僚  
 陸地測量部

オホストク港之圖

明治三十七年十二月  
明治三十七年十二月製版



大本營陸軍幕僚  
陸地測量部



アヤノ港之圖

明治三十七年十二月  
明治三十七年十二月製版



大正陸軍部  
陸地測量部

ス示テ以ヲンゼーサハ様ノ港  
一分万七約

