



附錄 第九 海軍下士人員費用

官名	官			總計	平均	給一人一少	被服費	糧食費	合費用
	兵	軍	下						
兵曹	38	20	1	132	2.2	1	1	1	4.5
樂關手	19	1	0	20	2.2	1	1	1	4.5
木匠	13	0	0	13	2.2	1	1	1	4.5
鍛冶手	5	0	0	5	2.2	1	1	1	4.5
看手	7	0	0	7	2.2	1	1	1	4.5
主帳	3	0	0	3	2.2	1	1	1	4.5
總計	83	21	1	105	2.2	1	1	1	4.5
二年	56	12	0	68	2.2	1	1	1	4.5
二十一年	19	9	1	29	2.2	1	1	1	4.5
總計	102	30	1	133	2.2	1	1	1	4.5

第九 海軍下士人員費用

明治二十四年十二月三十一日現員

類別	人員	費用總額	平均	給一人一少	被服費	糧食費	合費用
一等兵曹	1	681.74	681.74	1	1	1	683.74
一等信號手	1	282.84	282.84	1	1	1	284.84
一等軍樂手	27	825.61	30.58	1	1	1	32.58
一等機關手	67	1652.07	24.70	1	1	1	26.70
一等船匠手	26	743.94	28.61	1	1	1	30.61
一等鍛冶手	27	825.61	30.58	1	1	1	32.58
一等看護手	17	423.75	24.93	1	1	1	26.93
計及平均	149	2243.75	14.99	1	1	1	16.99
二等兵曹	27	512.54	18.98	1	1	1	20.98
二等信號手	1	278.04	278.04	1	1	1	280.04
二等軍樂手	15	278.04	18.54	1	1	1	20.54
二等機關手	38	706.15	18.58	1	1	1	20.58
二等船匠手	37	500.27	13.52	1	1	1	15.52
二等鍛冶手	33	405.72	12.29	1	1	1	13.29
二等看護手	22	385.41	17.52	1	1	1	18.52
二等主帳	101	1873.81	18.55	1	1	1	20.55
計及平均	501	9272.04	18.51	1	1	1	20.51
三等兵曹	300	4839.30	16.13	1	1	1	17.13
三等信號手	10	1602.40	160.24	1	1	1	162.24
三等軍樂手	3	485.04	161.68	1	1	1	163.68
計及平均	313	6926.74	22.13	1	1	1	23.13

附錄 第九 海軍下士人員費用

附錄 第九 海軍下士人員費用

類	別	人員	費用總額	平均一人		糧食費	合計
				俸給	被服費		
等	三等機關手	徵兵 一三七	二、四八八 四三〇	九四九〇〇	一五九一六	五二二三五	一六二一五一
	三等船匠手	七〇	一、五三一 三三〇	九四九〇〇	一五四七四	五二二三五	一六二七〇九
	三等鍛冶手	三三	五、二九八 三三三	九四九〇〇	一五九一六	五二二三五	一六二一五一
	三等看護手	三二	三、四〇七 三二六	九四九〇〇	一三四一一	五二二三五	一六二一五一
	三等主帳	五四	八、七九三 九二四	九四九〇〇	一三三七七	五二二三五	一五九六〇六
計及平均	徵兵 六一七	一〇〇、九九九 一三六	九四九〇〇	一五二四六	五二二三五	一六一四八一	
總計	徵兵 一、六一六	三、八〇九 四三三	一三五六五八	一五六六七	五二二三五	二〇二六六〇	
二	十	三	三、一、九一六 四七八	一三七一九	一四七一四	四四四三三	一九六三二六

第十 海軍卒人員費用

明治二十四年十二月三十一日現員

類	別	人員	費用總額	平均一人		糧食費	合計
				俸給	被服費		
水	一等	徵兵 一、二二七	一六二、二二〇 六七二	七六六五〇	一五七三九	五二二三五	一四三三二四
	二等	同 一、三五〇	一八九、五四四 一五二	六五七〇〇	一五六九九	五二二三五	一三三三三四
	三等	同 一、八三八	一二六、二九〇 〇〇八	五四七五〇	一五六九九	五二二三五	一二一七八四
	計及平均	同 三、九〇〇	九八、五三一 四二六	四三八〇〇	一五六九九	五二二三五	一一〇八三四
	等	同 六、七九八	一三六、六八三 二七七	二五五五〇	六三〇一六	五二二三五	一三九〇一
兵	計及平均	徵兵 一、二二七	七三、一六九 五三五	五三二九〇	二五一七〇	五二二三五	一二九七九五

類	別	人員	費用總額	平均一人		糧食費	合計
				俸給	被服費		
信	一等	徵兵 一、二二七	一六二、二二〇 六七二	七六六五〇	一五七三九	五二二三五	一四三三二四
	二等	同 一、三五〇	一八九、五四四 一五二	六五七〇〇	一五六九九	五二二三五	一三三三三四
	三等	同 一、八三八	一二六、二九〇 〇〇八	五四七五〇	一五六九九	五二二三五	一二一七八四
	計及平均	同 三、九〇〇	九八、五三一 四二六	四三八〇〇	一五六九九	五二二三五	一一〇八三四
	等	同 六、七九八	一三六、六八三 二七七	二五五五〇	六三〇一六	五二二三五	一三九〇一
號	計及平均	徵兵 一、二二七	七三、一六九 五三五	五三二九〇	二五一七〇	五二二三五	一二九七九五
軍	一等	徵兵 一、二二七	一六二、二二〇 六七二	七六六五〇	一五七三九	五二二三五	一四三三二四
	二等	同 一、三五〇	一八九、五四四 一五二	六五七〇〇	一五六九九	五二二三五	一三三三三四
	三等	同 一、八三八	一二六、二九〇 〇〇八	五四七五〇	一五六九九	五二二三五	一二一七八四
	計及平均	同 三、九〇〇	九八、五三一 四二六	四三八〇〇	一五六九九	五二二三五	一一〇八三四
	等	同 六、七九八	一三六、六八三 二七七	二五五五〇	六三〇一六	五二二三五	一三九〇一
樂	計及平均	徵兵 一、二二七	七三、一六九 五三五	五三二九〇	二五一七〇	五二二三五	一二九七九五
火	一等	徵兵 一、二二七	一六二、二二〇 六七二	七六六五〇	一五七三九	五二二三五	一四三三二四
	二等	同 一、三五〇	一八九、五四四 一五二	六五七〇〇	一五六九九	五二二三五	一三三三三四
	三等	同 一、八三八	一二六、二九〇 〇〇八	五四七五〇	一五六九九	五二二三五	一二一七八四
	計及平均	同 三、九〇〇	九八、五三一 四二六	四三八〇〇	一五六九九	五二二三五	一一〇八三四
	等	同 六、七九八	一三六、六八三 二七七	二五五五〇	六三〇一六	五二二三五	一三九〇一
夫	計及平均	徵兵 一、二二七	七三、一六九 五三五	五三二九〇	二五一七〇	五二二三五	一二九七九五

附錄 第十 海軍卒人員費用

類別	人員					費用總額	平均	一人	少	年	費用	合計
	計	五	四	三	二							
木 工	計	二〇	一一	二六	一四	一三〇	六五七〇〇	一五四一九	五	五	五	一三二四五四
	平均	一一	二六	一四	二六	一三〇	五四七五〇	一五四一九	五	五	五	一一一五〇四
鍛 冶	計	六二	二六	一八	一九	一一	七六六五〇	一五四〇〇	一	一	一	一四三七八五
	平均	二六	一八	一九	一一	一一	六五七〇〇	一五八六一	一	一	一	一三二八九六
看 病 夫	計	五三	四四	二七	三三	一八	七六六五〇	一三三八三	一	一	一	一四一三六八
	平均	四四	二七	三三	一八	一八	六五七〇〇	一三三四四	一	一	一	一三〇三七九
一 等	計	一〇〇	一七四	一八	三三	二七	七六六五〇	一三三八三	一	一	一	一四一三六八
	平均	一〇〇	一七四	一八	三三	二七	七六六五〇	一三三八三	一	一	一	一四一三六八

前表各年末現員ノ中ニ就キ徴兵ニ係ル人員ヲ區別スレハ左ノ如シ

年次	卒總員	徴兵					水	信	號	兵	火	夫	鍛	冶	合	計
		水	兵	信	號	兵										
二十八年	八三三六	一、四三三	一、三三三	一、三三三	一、三三三	一、三三三	一、三三三	一、三三三	一、三三三	一、三三三	一、三三三	一、三三三	一、三三三	一、三三三	一、三三三	一、三三三
二十九年	八三三八	一、四三三	一、三三三	一、三三三	一、三三三	一、三三三	一、三三三	一、三三三	一、三三三	一、三三三	一、三三三	一、三三三	一、三三三	一、三三三	一、三三三	一、三三三
三十年	九〇〇八	一、四三三	一、三三三	一、三三三	一、三三三	一、三三三	一、三三三	一、三三三	一、三三三	一、三三三	一、三三三	一、三三三	一、三三三	一、三三三	一、三三三	一、三三三
三十一年	七三三六	一、四三三	一、三三三	一、三三三	一、三三三	一、三三三	一、三三三	一、三三三	一、三三三	一、三三三	一、三三三	一、三三三	一、三三三	一、三三三	一、三三三	一、三三三
三十二年	七三〇八	一、四三三	一、三三三	一、三三三	一、三三三	一、三三三	一、三三三	一、三三三	一、三三三	一、三三三	一、三三三	一、三三三	一、三三三	一、三三三	一、三三三	一、三三三
三十三年	八三三八	一、四三三	一、三三三	一、三三三	一、三三三	一、三三三	一、三三三	一、三三三	一、三三三	一、三三三	一、三三三	一、三三三	一、三三三	一、三三三	一、三三三	一、三三三
三十四年	八三三八	一、四三三	一、三三三	一、三三三	一、三三三	一、三三三	一、三三三	一、三三三	一、三三三	一、三三三	一、三三三	一、三三三	一、三三三	一、三三三	一、三三三	一、三三三
總計	八三三八	一、四三三	一、三三三	一、三三三	一、三三三	一、三三三	一、三三三	一、三三三	一、三三三	一、三三三	一、三三三	一、三三三	一、三三三	一、三三三	一、三三三	一、三三三

第十一 海軍省備外國人

明治二十四年十二月三十一日現員

國名	人名	職名	掌	奉職場所	月俸	雜給
英	ジョン、インカルス	海軍顧問	第一局、大學校	銀貨	一、〇六三〇〇	
英	フレデリック、ウイ	砲術水雷	大學校	同	二、一〇〇	
英	ヨシ、アスム、グ	語學教授	軍醫學校	紙幣	七、〇〇〇	
英	ハリ、リチャード	水雷術教授	横須賀鎮守府	英貨	一、九〇〇	
英	ジョー、ゼームス、	語學教授	大學校、主計學校	紙幣	二、〇〇〇	
英	ハーパー、トシヤ	同	兵學校	同	二、〇〇〇	
英	ムラ、シス、ゼ	同	同	同	二、〇〇〇	
獨	カスターフ、アルベ	音樂教師	横須賀鎮守府	銀貨	三、〇〇〇	
清	陳允史	工	吳鎮守府造船部 小野濱分工場	同	七、八〇〇	
總計	八人				一、六五二〇〇	三五〇〇〇
廿二年	十三人				二、六三〇〇〇	一、二五〇〇〇
廿三年	十一人				六、二〇〇〇〇	三、五〇〇〇〇

年	員數	紙幣	銀貨	英貨
廿一年	十六人	三〇八〇〇〇	九七五〇〇〇	三三三六八
二十年	十八人	三五一〇〇〇	七七五〇〇〇	三三三六八
十九年	廿二人	三〇八〇〇〇	九七五〇〇〇	三三三六八

第十二 艦團隊配置人員

明治二十四年十二月三十一日現員

區別	常備艦隊					計	將官	校	相	當	官	准士官	下士	卒	進	計
	司令官	副司令官	高千穂	高藏	武和											
將官	1	1	1	1	1	1	1	1	1	1	1	1	1	1	1	1
校	1	1	1	1	1	1	1	1	1	1	1	1	1	1	1	1
相	1	1	1	1	1	1	1	1	1	1	1	1	1	1	1	1
當	1	1	1	1	1	1	1	1	1	1	1	1	1	1	1	1
官	1	1	1	1	1	1	1	1	1	1	1	1	1	1	1	1
准士官	1	1	1	1	1	1	1	1	1	1	1	1	1	1	1	1
下士	1	1	1	1	1	1	1	1	1	1	1	1	1	1	1	1
卒	1	1	1	1	1	1	1	1	1	1	1	1	1	1	1	1
進	1	1	1	1	1	1	1	1	1	1	1	1	1	1	1	1
計	1	1	1	1	1	1	1	1	1	1	1	1	1	1	1	1

附錄 第十二 艦團隊配置人員

區別	橫須賀鎮守府										計	
	非役艦	砲術練	習艦	非役艦	警備艦	水雷艦	練習艦	警備艦	非役艦	警備艦		練習艦
將官												
上長官												
士官												
候補士官												
學生												
技部												
軍醫部												
主計部												
官當												
准士官												
下士官												
卒												
通計												

區別	佐世保鎮守府										計	
	非役艦	砲術練	習艦	非役艦	警備艦	水雷艦	練習艦	警備艦	非役艦	警備艦		練習艦
將官												
上長官												
士官												
候補士官												
學生												
技部												
軍醫部												
主計部												
官當												
准士官												
下士官												
卒												
通計												

附錄 第十二 艦團隊配置人員

附錄 第十二 艦團隊配置人員

區別	二十二年			二十一年			二十年			十九年		
	將	校	技部	將	校	技部	將	校	技部	將	校	技部
將官	1	1	1	1	1	1	1	1	1	1	1	1
上長官	40	26	65	40	26	65	40	26	65	40	26	65
士官	80	80	100	80	80	100	80	80	100	80	80	100
候補生	10	10	10	10	10	10	10	10	10	10	10	10
上長官	10	10	10	10	10	10	10	10	10	10	10	10
士官	65	65	65	65	65	65	65	65	65	65	65	65
候補生	3	3	3	3	3	3	3	3	3	3	3	3
上長官	62	62	62	62	62	62	62	62	62	62	62	62
士官	4	4	4	4	4	4	4	4	4	4	4	4
候補生	16	16	16	16	16	16	16	16	16	16	16	16
上長官	64	64	64	64	64	64	64	64	64	64	64	64
士官	55	55	55	55	55	55	55	55	55	55	55	55
候補生	33	33	33	33	33	33	33	33	33	33	33	33
准士官	179	133	173	179	133	173	179	133	173	179	133	173
下士官	668	668	668	668	668	668	668	668	668	668	668	668
卒	875	875	875	875	875	875	875	875	875	875	875	875
道計	179	133	173	179	133	173	179	133	173	179	133	173

表中艦船總數三十三隻ニシテ本年新造艦ニ新ニ職員ヲ乘艦セシメタルモノ嚴島、松島、千島ノ三隻トス又舊艦ニシテ航海ノ役務ニ堪ヘサルヲ以テ第五種雜倉船ヲ云フ船ニ編入セシモノ淺間ノ一隻ナリ乃チ前年ノ總數ニ對シニ隻ヲ增加セリ

表中常備艦隊各艦ノ本管ハ左ノ如シ

橫須賀鎮守府	浪速	高武	藏
吳鎮守府	大和	雄武	
佐世保鎮守府	高千穂	葛城	

第十四 海軍下士異動

明治二十四年分

區別	前年末現員	再服役	本年増		本年減							本年未現員
			新	卒	准士官ニ任官	滿期豫備役編入	疾病事故豫備	免滿期	官傷疾病	廢官	死計	
兵曹	787	201	160	160	16	33	33	3	20	3	5	865
信號手			7	7								2
軍樂手	48	8	2	2		2	2				5	45
機關手	351	35	2	2	5	9	5				18	335
技工	42		5	5							4	45
船匠手	130	2	2	2	2	5	2				9	133
鍛冶手	83	9	1	1							3	81
看護手	66	2	4	4	4	3	4				2	59
主帳	22	3				1	2				2	20
合計	1617	297	183	178	27	56	56	29	9	4	18	1619

本年未現員	本年						增		再服役	前年末現員	區別
	減計	死	役允	免	免	免	徵兵	募兵			
五、四九九	六三四	三	三	一	三	一	五六二	三三五	三三七	水兵	
一八八	二						三九	三九		信號兵	
一一四	七						四	四	二七	軍樂生	
一七二	二四	三	三	二	一	三	一九八	二〇	八八	火夫	
一三〇	五						一四	一四	二	木工	
一三六	九						八	八	一三七	鍛冶	
一七四	九	二					一七	一七	一六六	看病夫	
四三四	三五	一	一						二	厨夫	
八三四六	八一四	五〇	二	六五	一九五	四三	八四三	四三五	四〇七	合計	

第十五 海軍卒異動

明治二十四年分

第十六 海軍徵兵人員

明治二十四年分

師管別	水	兵	火	夫	計
第一師管		五九		二〇	七九
第二師管		五九		二二	七一
第三師管		三九		二二	六〇
第四師管		四五		一五	六〇
第五師管		六五		二二	八七
第六師管		五八		二〇	七八
總計		三二五		一一〇	四三五
二十三年		八三六		四二二	一二四八
二十二年		一六六		一三九	三〇五
二十一年		二〇〇		五〇	二五〇
二十年		四〇〇		五〇	四五〇
十九年		三〇〇			三〇〇



第十七 海軍募兵人員		明治二十四年分	
府縣名	水兵	信號兵	軍樂生
東京	六	四	一
京都	三	一	一
大阪	四	一	一
神戶	一	一	一
長崎	八	一	一
新潟	三	一	一
三重	一	一	一
愛知	七	一	一
山梨	一	一	一
宮城	二	一	一
福島	五	一	一
岩手	一	一	一
青森	一	一	一
石川	一	一	一
富山	七	一	一
鳥取	一	一	一
計	九一	二六	五三

總計	鹿兒島	宮崎	熊本	佐賀	大分	福岡	高知	愛媛	香川	徳島	和歌山	山形	廣島	岡山
二一三年	二二七	三	五	一〇	一四	三	九	一	八	七	一	二	二	三
二二二年	一一三	六	一	一	一	一	一	一	一	一	一	一	一	一
二一一年	一〇八	一	一	一	一	一	一	一	一	一	一	一	一	一
水留夫	二五〇	一	一	一	一	一	一	一	一	一	一	一	一	一
計	四〇七	六	七	一三	一七	八	二〇	一	一四	七	一	三	一七	三

附錄 第一 海軍諸學校學生及生徒

府縣名	水兵	信號兵	軍樂生	火夫	木工	鍛冶	看病夫	厨夫	計
十九年	九二〇			三	二〇四	六	一八	三七	一三五
二十年	五九八			二	一四四	八	一六	一三	七八九

海軍教育及衛生之部

第一 海軍諸學校學生及生徒

明治二十四年十二月三十一日調

名	稱	年未現員	本		中		年未現員ニ就キ	
			入學	卒業	退學	死亡	官費	私費
大學校	學生	二七	四〇	三三	七			
兵學校	生徒	一六二	四〇	六二	六			一六二
軍醫學校	學生	三五六		一一	九			一五
軍醫學校	生徒			二	六			
主計學校	學生	七	七	一六				
主計學校	生徒			八				

總計	機關學校 造船工學校	練習生 下士	練習生 下士	二十三年	
				學生	生徒
一〇	四八	三〇	一〇	四〇	二〇
三〇	六七	一五	一七	四〇	一七
四〇	六七	二	一	四二	一八
二四四	九	三	二	九二	一七
一〇七	九	三	二	九〇	一七
四三	九	三	二	九二	一七
三〇二	九	三	二	九二	一七
七九	七六	三五	一六	一五七	二六
三〇二	七六	三五	一六	一五七	二六

本表ノ外帝國大學ニ依託セル生徒一人  
科造兵アリ

第二 海軍外國留學生

明治二十四年十二月三十一日現在

國名	學科	軍醫少監	大尉	大技士	少尉	少軍醫	屬	生徒	計	本年	間
英海軍學											

附錄 第一 海軍諸學校學生及生徒 第二 海軍外國留學生



附錄 第三 海軍内國生徒及外國留學生費用

區別人員	被服費			糧食費			雜費			學費			總人員費用
	一	八	一	一	ク	年	費	資	用	計			
外國留學生	—	—	—	—	—	—	—	—	—	—	—	—	八〇〇〇〇
國內國生徒	—	—	—	—	—	—	—	—	—	—	—	—	八、〇〇〇〇〇
總計	—	—	—	—	—	—	—	—	—	—	—	—	一、四〇〇〇〇
二十三年	六八二〇	—	—	—	—	—	—	—	—	—	—	—	四、八八五三九〇
二十二年	六八一〇	—	—	—	—	—	—	—	—	—	—	—	四、七〇、〇五、四三、五
二十一年	六六一〇	—	—	—	—	—	—	—	—	—	—	—	五、二、九四、六五、〇
二十年	六八二〇	—	—	—	—	—	—	—	—	—	—	—	五、五、四三、〇一、八

本表ノ外帝國大學ニ教授ヲ委託スル生徒一人アリ其費用ハ年額學資金百貳拾圓并ニ被服費參拾五圓ヲ支給セリ

第四 海軍病院官員及備

明治二十四年十二月三十一日現員

官職	橫須賀海軍病院	吳海軍病院	佐世保海軍病院	通計
軍醫				
軍醫少				
大軍醫				
大軍藥劑官				
少軍醫				
少軍醫候補				
上等看護手				
看護手				
主任看護帳				
看病夫				
卒				
總計				

高等官	軍醫	軍醫少	大軍醫	大軍藥劑官	少軍醫	少軍醫候補	上等看護手	看護手	主任看護帳	看病夫	卒	總計
軍醫	(一)	(一)	(一)	(一)	(一)	(一)	(一)	(一)	(一)	(一)	(一)	(一)
軍醫少	(一)	(一)	(一)	(一)	(一)	(一)	(一)	(一)	(一)	(一)	(一)	(一)
大軍醫	(一)	(一)	(一)	(一)	(一)	(一)	(一)	(一)	(一)	(一)	(一)	(一)
大軍藥劑官	(一)	(一)	(一)	(一)	(一)	(一)	(一)	(一)	(一)	(一)	(一)	(一)
少軍醫	(一)	(一)	(一)	(一)	(一)	(一)	(一)	(一)	(一)	(一)	(一)	(一)
少軍醫候補	(一)	(一)	(一)	(一)	(一)	(一)	(一)	(一)	(一)	(一)	(一)	(一)
上等看護手	(一)	(一)	(一)	(一)	(一)	(一)	(一)	(一)	(一)	(一)	(一)	(一)
看護手	(一)	(一)	(一)	(一)	(一)	(一)	(一)	(一)	(一)	(一)	(一)	(一)
主任看護帳	(一)	(一)	(一)	(一)	(一)	(一)	(一)	(一)	(一)	(一)	(一)	(一)
看病夫	(一)	(一)	(一)	(一)	(一)	(一)	(一)	(一)	(一)	(一)	(一)	(一)
卒	(一)	(一)	(一)	(一)	(一)	(一)	(一)	(一)	(一)	(一)	(一)	(一)
總計	(一)	(一)	(一)	(一)	(一)	(一)	(一)	(一)	(一)	(一)	(一)	(一)
二十三年	(一)	(一)	(一)	(一)	(一)	(一)	(一)	(一)	(一)	(一)	(一)	(一)
二十二年	(一)	(一)	(一)	(一)	(一)	(一)	(一)	(一)	(一)	(一)	(一)	(一)
二十一年	(一)	(一)	(一)	(一)	(一)	(一)	(一)	(一)	(一)	(一)	(一)	(一)
二十年	(一)	(一)	(一)	(一)	(一)	(一)	(一)	(一)	(一)	(一)	(一)	(一)
十九年	(一)	(一)	(一)	(一)	(一)	(一)	(一)	(一)	(一)	(一)	(一)	(一)

附錄 第四 海軍病院官員及備

第五 海軍病院

明治二十四年十二月三十一日現數

病 院 名	棟 數	坪		家 數	合 計	病 室	立 病 室 容 積 尺
		二	階				
橫須賀海軍病院	六		坪	四〇八七五〇	坪	二四	一七二、六七七、三二二
吳海軍病院	四		坪	四二九七九〇	坪	三三	一七六、九一九、二七六
佐世保海軍病院	三		坪	四〇三三三八	坪	一一	一四〇、四四一、〇八〇
總 計	一三		坪	一、二四〇、八七八	坪	五八	四九〇、〇三七、六六八
二十三年	一三		坪	一、二四〇、八七八	坪	五八	四九〇、〇三七、六六八
二十二年	一三		坪	一、〇六一、四七五	坪	三八	三三七、〇一八、二四五
二十一年	七		坪	四〇一、三三三	坪	二四	一七六、七六〇、九七六
二十年	一三		坪	一、三九七、二七二	坪	四九	三五八、〇七四、〇四二
十九年	一三		坪	一、三八二、七七二	坪	四六	三五四、八三九、〇六六

第六 患者所轉別

明治二十四年分

所 轉 別	兵員一 日平均	舊 患		新 患		合 計	平均一日患者	兵員每 百一日 患者比	全 治 死 亡	不 治 事 故	除 籍 止 療 院 殘 留
		院 外	院 內	院 外	院 內						
高 速	三三〇		三		三	三	三三〇	一一			三
武 藏	三三二		三		三	三	三三二	一一			三
葛 城	二〇七		二		二	二	二〇七	一一			二
大 和	二〇五		三		三	三	二〇五	一一			三
高 雄	一九四		二		二	二	一九四	一一			二
扶 桑	三三〇		三		三	三	三三〇	一一			三
筑 波	三三六		三		三	三	三三六	一一			三
龍 驤	三三〇		三		三	三	三三〇	一一			三
迅 鯨	二二一		一		一	一	二二一	一一			一
干 珠	一九五		一		一	一	一九五	一一			一
愛 宕	一一三		一		一	一	一一三	一一			一
八 山	一八五		一		一	一	一八五	一一			一
天 城	一一二		一		一	一	一一二	一一			一
金 剛	二四四		二		二	二	二四四	一一			二
比 叡	二六三		四		四	四	二六三	一一			四
天 龍	一六七		四		四	四	一六七	一一			四
千 田	三三三		五		五	五	三三三	一一			五
赤 耶	九七		二		二	二	九七	一一			二
摩 耶	九三		三		三	三	九三	一一			三
山 耶	九六		三		三	三	九六	一一			三
筑 館	三三		三		三	三	三三	一一			三

病 院 名	棟 數	坪		家 數	合 計	病 室	立 病 室 容 積 尺
		二	階				
高 速	三		坪	三三〇	坪	二	一〇、二六
武 藏	三		坪	三三二	坪	二	一〇、二六
葛 城	二		坪	二〇七	坪	二	一〇、二六
大 和	三		坪	二〇五	坪	二	一〇、二六
高 雄	二		坪	一九四	坪	二	一〇、二六
扶 桑	三		坪	三三〇	坪	二	一〇、二六
筑 波	三		坪	三三六	坪	二	一〇、二六
龍 驤	三		坪	三三〇	坪	二	一〇、二六
迅 鯨	一		坪	二二一	坪	一	一〇、二六
干 珠	一		坪	一九五	坪	一	一〇、二六
愛 宕	一		坪	一一三	坪	一	一〇、二六
八 山	一		坪	一八五	坪	一	一〇、二六
天 城	一		坪	一一二	坪	一	一〇、二六
金 剛	二		坪	二四四	坪	二	一〇、二六
比 叡	四		坪	二六三	坪	四	一〇、二六
天 龍	四		坪	一六七	坪	四	一〇、二六
千 田	五		坪	三三三	坪	五	一〇、二六
赤 耶	二		坪	九七	坪	二	一〇、二六
摩 耶	三		坪	九三	坪	三	一〇、二六
山 耶	三		坪	九六	坪	三	一〇、二六
筑 館	三		坪	三三	坪	三	一〇、二六

附錄第六 患者所轄別

所轄別	兵員平均	院外		院内		合計	平均一日患者	兵員每百患者日	全治	死亡	不治	止事	療故	院外		院内
		院外	院内	院外	院内									院外	院内	
石川	八〇	三	一	一	一	二	二二七	四三〇	二四	一	一	一	一	五	一	一
嚴島	一四九	三	一	一	一	二	四三三	二九三	二	一	一	一	一	一	一	一
海門	一八九	七	一	一	一	二	五三四	四〇五	二	一	一	一	一	一	一	一
滿珠	一九九	一	一	一	一	二	四〇九	三〇九	一	一	一	一	一	一	一	一
春日	一五九	二	二	二	二	四	四〇五	四〇五	一	一	一	一	一	一	一	一
磐進	一三三	四	二	二	二	五	四〇五	四〇五	一	一	一	一	一	一	一	一
日城	一三三	二	二	二	二	四	三三三	三三三	一	一	一	一	一	一	一	一
鳥海	九三	二	二	二	二	四	三三三	三三三	一	一	一	一	一	一	一	一
千島	六四	一	一	一	一	二	一〇二	一〇二	一	一	一	一	一	一	一	一
松島	一一三	一	一	一	一	二	二〇二	二〇二	一	一	一	一	一	一	一	一
橫須賀海軍病院	一三五〇	九	一	一	一	二	二二八	二二八	一	一	一	一	一	一	一	一
橫須賀水雷隊敷	四〇	一	一	一	一	二	一〇二	一〇二	一	一	一	一	一	一	一	一
設部	一六六	一	一	一	一	二	二〇二	二〇二	一	一	一	一	一	一	一	一
橫須賀水雷隊敷	一一〇	一	一	一	一	二	二〇二	二〇二	一	一	一	一	一	一	一	一
設部	一〇	一	一	一	一	二	一〇二	一〇二	一	一	一	一	一	一	一	一
橫須賀水雷隊敷	六九	一	一	一	一	二	一〇二	一〇二	一	一	一	一	一	一	一	一
設部	一一三	一	一	一	一	二	二〇二	二〇二	一	一	一	一	一	一	一	一
吳鎮守府海軍病院	一三三	一	一	一	一	二	二〇二	二〇二	一	一	一	一	一	一	一	一
吳鎮守府監獄	三六	一	一	一	一	二	一〇二	一〇二	一	一	一	一	一	一	一	一
吳鎮守府監獄	四七	一	一	一	一	二	一〇二	一〇二	一	一	一	一	一	一	一	一
佐世保海軍病院	八八	一	一	一	一	二	一〇二	一〇二	一	一	一	一	一	一	一	一
佐世保海軍病院	三五	一	一	一	一	二	一〇二	一〇二	一	一	一	一	一	一	一	一

年	總計	患者所轄別														
		佐世保水雷隊敷	佐世保鎮守府監獄	兵學	鳳翔	大學	軍醫學校	主計學校	機關學校	其他諸廳	總計					
十九年	八四七五	九八	一四三	三九三	九二	四〇二九	一、〇六四	一八八、八二	九七七	三七六	四、五四二	六三	五二	二二三	八八	一三五
廿一年	九、一〇六	八三	一三〇	二九七	九六	三、〇六一	一、二二八	一六七、五二	三、二一七	三三八	三、五八四	五五	五六	二六七	一三	九三
廿二年	九、一八四	二七	一一〇	二七八	九六	二、九〇四	一、〇七三	一六六、三三	三、三三九	三二四	三、三〇〇	六五	八四	三三六	一〇	九二
廿三年	八、九五四	一〇一	九〇	二八三	一〇三	二、六八四	一、三九	一七、四七	三、三二六	三七四	三、七一五	七八	五三	四六九	一五	一四七
總計	一〇、三三三	一四七	一五〇	二八二	一三九〇	二、九六七	一、五四七	二〇七、九八	一、五七〇	三、五七	三、五三三	六〇	一〇二	五二一	一四八	一六一

附錄第六 患者所轄別

本表中括弧ハ院外舊患者ニシテ本年入院ノ者ヲ示ス故ニ其數ハ虛位ナリ  
 仍テ總計ニハ算入セス以下ニ表亦之ニ同シ  
 本表ノ患者數ト次表ノ患者數ト差異アルハ受療中所轄ヲ轉スル者ヲ更ニ

一八トシテ掲クルヲ以テ一患者ニシテ二人或ハ三人トナリ又次表ニ在テハ甲病ヨリ乙病ニ轉スル者ヲ二人トシテ掲載スルニ由ル又本表事故止療欄ノ患者數次表ノ事故止療欄ノ患者數ト符合セサルハ本表ニ在テハ甲艦團應ヨリ乙艦團應ニ所轄ヲ轉スル者ノ結果ヲ事故止療トシテ該欄内ヘ記入スルニ由リテ次表ヨリモ増加セルナリ

本表中各艦團應ノ兵員一日平均欄内ニ記入シタル平均人員ヲ合算スルハ一萬四百七十七人トナル然ルニ其總計欄内ニ一萬二百二十三人ト記入スルハ本年内廢艦等ニテ他艦團應ヘ轉勤シタル者或ハ他艦團應ヨリ新艦等ヘ乗組トナリ重複シタル人員二百五十四人ヲ控除スルニ由ル

本表中其他諸廳トハ參謀部、水路部、造兵廠及小野濱分工場等ナリ

第七 患者病類別

明治二十四年分

病類	舊患		新患		合計	施療日數		平均一日施療人員	兵員每千名之比	全治	死亡	不除籍	事故止療	殘留
	院外	院内	院外	院内		院外	院内							
呼吸器病	一	三	二	二	一	三	一	三	一	三	一	三	一	三
血行器病	一	三	二	二	一	三	一	三	一	三	一	三	一	三

病類別	舊患		新患		合計	施療日數		平均一日施療人員	兵員每千名之比	全治	死亡	不除籍	事故止療	殘留
	院外	院内	院外	院内		院外	院内							
消食器病	三	五	八	一三	二一	一七五七	二八四	一〇・三	一八三	二	五	四	一	三
泌尿器病	三	五	八	一三	二一	一七五七	二八四	一〇・三	一八三	二	五	四	一	三
生殖器病	三	五	八	一三	二一	一七五七	二八四	一〇・三	一八三	二	五	四	一	三
神經系病	三	五	八	一三	二一	一七五七	二八四	一〇・三	一八三	二	五	四	一	三
皮膚病	三	五	八	一三	二一	一七五七	二八四	一〇・三	一八三	二	五	四	一	三
運動器病	三	五	八	一三	二一	一七五七	二八四	一〇・三	一八三	二	五	四	一	三
傳染病	三	五	八	一三	二一	一七五七	二八四	一〇・三	一八三	二	五	四	一	三
脚氣病	三	五	八	一三	二一	一七五七	二八四	一〇・三	一八三	二	五	四	一	三
中毒病	三	五	八	一三	二一	一七五七	二八四	一〇・三	一八三	二	五	四	一	三
血液病	三	五	八	一三	二一	一七五七	二八四	一〇・三	一八三	二	五	四	一	三
炎症并炎症續發	三	五	八	一三	二一	一七五七	二八四	一〇・三	一八三	二	五	四	一	三
病	三	五	八	一三	二一	一七五七	二八四	一〇・三	一八三	二	五	四	一	三
異物贅生病	三	五	八	一三	二一	一七五七	二八四	一〇・三	一八三	二	五	四	一	三
外傷	三	五	八	一三	二一	一七五七	二八四	一〇・三	一八三	二	五	四	一	三
梅毒	三	五	八	一三	二一	一七五七	二八四	一〇・三	一八三	二	五	四	一	三
耳病	三	五	八	一三	二一	一七五七	二八四	一〇・三	一八三	二	五	四	一	三
眼病	三	五	八	一三	二一	一七五七	二八四	一〇・三	一八三	二	五	四	一	三
畸形	三	五	八	一三	二一	一七五七	二八四	一〇・三	一八三	二	五	四	一	三
溺病	三	五	八	一三	二一	一七五七	二八四	一〇・三	一八三	二	五	四	一	三
水病	三	五	八	一三	二一	一七五七	二八四	一〇・三	一八三	二	五	四	一	三
總計	一四七	一五〇	二七九	三〇六	五八五	一七五七	二八四	一〇・三	一八三	二	五	四	一	三
廿三年	九〇	一四七	二七九	三〇六	五八五	一七五七	二八四	一〇・三	一八三	二	五	四	一	三

附録 第七 患者病類別

病類	舊患		新患		合計	施療日數	平均一日患者數	全治	死亡	不籍止療	院外院內
	院外	院內	院外	院內							
十九年	九八	一四三	三九〇	七四八	八九二	四七、三六六	三、七五九	四、五五八	六三	五二	八八
廿一年	八三	一三〇	二九六	七七三	九〇二	四七、八七二	三、八〇〇	四、五五八	五五	五六	一一八
廿二年	二七	一一〇	二七三	七二五	八二五	四七、九四二	三、一四三	三、三二七	六五	八四	一一〇
廿三年	一〇二	一〇九	二五四	七三二	八三二	四七、九三三	三、一八三	三、一三三	五二	四九	一〇九
總計	二〇七	四九二	一、二六〇	三、一七三	三、一七三	一、八八八	一、三三九	一、三三九	二〇	一〇	一〇九

本表ノ新患者數ノ次表ニ比シテ多キハ本表ニ在テハ甲病ヨリ乙病ニ轉スル者ヲ彼此兩病ニ掲上スルニ由ル又前年表ノ殘留患者ノ病名ト本年舊患者ノ病名ト一致セサルハ前年ニ於テ兼病ナリシモ本年ニ至テ主病トナリシ者アルニ由ルナリ

第八 患者兵種別

明治二十四年分

兵種	舊患		新患		合計	平均一日患者數	全治	死亡	不籍止療	院外院內
	院外	院內	院外	院內						
生徒	一五五	—	—	一五	一五五	〇、九五	一、六八	一、三五	二〇	—
兵種	—	—	—	—	—	—	—	—	—	—

下士	舊患		新患		合計	平均一日患者數	全治	死亡	不籍止療	院外院內
	院外	院內	院外	院內						
卒人	八、二五七	一三〇	一、三〇七	二、四四四	八、一八二	一、八〇八	三、八八三	四、二	九三	一一五
備人	六六	二	—	八	一〇	〇、五二	〇、九七	一一	—	—
囚人	一三三	五	—	八六	九一	九、〇二	六、八三	六六	九	—
總計	一〇、三三三	一四七	一、三〇七	二、七九三	一〇、七七七	二、〇七九	一、五七二	一、四	一〇二	一四八
廿三年	九、一一二	九〇	一、四六六	二、九六四	一〇、四四二	一、八九八	三、七四	三、七二五	七八	一五七
廿二年	八、九五四	一〇一	一、〇九一	二、五三三	八、三二二	一、七四七	三、二六	三、一一二	五二	一〇九
廿一年	九、一八四	一二七	一一〇	二、七四〇	八、〇八八	一、六六一	三、一四	三、三〇〇	六五	一〇
二十年	九、一〇六	八三	一三〇	二、九六五	八、八九九	一、六七五	三、二八	三、五八四	五五	一五
十九年	八、四七五	九八	一四三	三、九一〇	八、七五五	一、八八二	三、七六	四、五四二	六三	一三

本表ノ新患者數ト患者病類兵種別及患者月別表ノ患者數ト符合セサルハ本表ニ在リテハ囚人患者ノ罪期満チテ元所轄ニ歸シ受療ノ者ヲ更ニ卒欄ニ掲上スルト甲病ヨリ乙病ニ轉スル者ヲ單記スルトニ由テ差異ヲ生スル者ナリ

第九 患者病類兵種別

明治二十四年分



病類	患者病類兵種別												
	生徒	下士	卒	傭人	囚人	合計	全治	死亡	不籍	止事	療故	殘留	
呼吸器病	4	5	2	1	1	14	14	14	1	1	1	1	
血行器病	5	2	1	1	1	11	11	11	1	1	1	1	
泌尿器病	5	2	1	1	1	11	11	11	1	1	1	1	
生殖器病	5	2	1	1	1	11	11	11	1	1	1	1	
皮膚病	5	2	1	1	1	11	11	11	1	1	1	1	
神經系病	5	2	1	1	1	11	11	11	1	1	1	1	
運動器病	5	2	1	1	1	11	11	11	1	1	1	1	
傳染病	5	2	1	1	1	11	11	11	1	1	1	1	
脚氣病	5	2	1	1	1	11	11	11	1	1	1	1	
中毒病	5	2	1	1	1	11	11	11	1	1	1	1	
血液病	5	2	1	1	1	11	11	11	1	1	1	1	
炎症並炎症繼發病	5	2	1	1	1	11	11	11	1	1	1	1	
異物贅生病	5	2	1	1	1	11	11	11	1	1	1	1	
外傷病	5	2	1	1	1	11	11	11	1	1	1	1	
梅毒病	5	2	1	1	1	11	11	11	1	1	1	1	
耳病	5	2	1	1	1	11	11	11	1	1	1	1	
眼病	5	2	1	1	1	11	11	11	1	1	1	1	
畸形	5	2	1	1	1	11	11	11	1	1	1	1	
溺病	5	2	1	1	1	11	11	11	1	1	1	1	

本表以下三表ハ新患者ノミヲ記入ス

總計	廿三年	廿二年	廿一年	二十年	十九年
21	7	8	11	11	24
334	37	33	37	43	74
3300	371	347	376	333	740
3300	3450	2810	2903	3095	3457
12	9	11	15	18	10
86	54	27	46	85	114
3753	3957	3279	3462	3753	4658
3289	3531	2948	3133	3428	4346
57	73	47	61	88	54
85	47	39	66	36	35
13	5	9	11	15	12
309	301	236	201	236	211

第十 患者月別

明治二十四年分

病類	呼吸器病			血行器病			消食器病		
	發病	死亡	合計	發病	死亡	合計	發病	死亡	合計
一月	4	3	7	2	1	3	9	2	11
二月	3	2	5	1	1	2	2	1	3
三月	1	1	2	2	1	3	9	2	11
四月	2	2	4	1	1	2	3	1	4
五月	5	2	7	2	1	3	1	1	2
六月	2	2	4	2	1	3	2	1	3
七月	3	3	6	1	1	2	2	1	3
八月	2	2	4	1	1	2	2	1	3
九月	2	2	4	2	1	3	2	1	3
十月	3	3	6	1	1	2	1	1	2
十一月	3	3	6	1	1	2	2	1	3
十二月	2	2	4	1	1	2	2	1	3
計	34	24	58	14	14	28	49	14	63

附錄第十 患者月別

病類	一月		二月		三月		四月		五月		六月		七月		八月		九月		十月		十一月		十二月		計	
	死亡	發病	死亡	發病	死亡	發病	死亡	發病	死亡	發病	死亡	發病	死亡	發病	死亡	發病	死亡	發病	死亡	發病	死亡	發病	死亡	發病		
泌尿器病																									三	
生殖器病																										一
神經系病																										一
皮膚病																										一
運動器病																										一
傳染病																										一
腳氣																										一
中毒																										一
血液病																										一
炎症並症																										一
其他																										一
計	九〇	八	一	一	二	二	二	一	二	一	二	一	二	一	二	一	二	一	二	一	二	一	二	一	一	

病類	一月		二月		三月		四月		五月		六月		七月		八月		九月		十月		十一月		十二月		計
	死亡	發病	死亡	發病	死亡	發病	死亡	發病	死亡	發病	死亡	發病	死亡	發病	死亡	發病	死亡	發病	死亡	發病	死亡	發病	死亡	發病	
異物贅生病																									三
外傷																									一
梅毒																									一
耳病																									一
眼病																									一
畸形病																									一
溺水																									一
總計	三〇	二	二	二	二	二	二	二	二	二	二	二	二	二	二	二	二	二	二	二	二	二	二	二	二
計	三〇	二	二	二	二	二	二	二	二	二	二	二	二	二	二	二	二	二	二	二	二	二	二	二	二

附錄第十 患者月別

病名	二十一年		二十年		十九年		計
	發病	死亡	發病	死亡	發病	死亡	
一月	四七	二	二九六	一	五〇一	四	四一七
二月	三六五	二	二九二	八	四七六	一	三六八
三月	二七〇	一〇	三〇七	一	四一七	五	二七二
四月	三三三	三	三三四	二	四一一	二	三三六
五月	二六七	一	四〇八	七	四六五	四	二七五
六月	二五六	五	四二〇	七	五三三	四	二六六
七月	三三三	五	三二九	二	四二二	五	三三三
八月	三三七	一一	二七六	四	三七八	一三	三二七
九月	二四五	一〇	二五八	二	三〇〇	三	二四五
十月	二二三	四	二九九	一	二八六	九	二二三
十一月	二四三	二	二九七	六	二二三	二	二四三
十二月	一七五	六	三三五	八	二四二	三	一八一
計	三九四二	六一	三七四一	四八	四六五三	五四	三九四二

第十一 傳染病兵種別

明治二十四年分

病名	發疹室扶斯		腸室扶斯		間歇熱		計
	患者	死亡者	患者	死亡者	患者	死亡者	
生徒	一	一	一	一	一	一	一
下士	一	一	一	一	一	一	一
卒	一	一	一	一	一	一	一
備人	一	一	一	一	一	一	一
囚徒	一	一	一	一	一	一	一
計	一	一	一	一	一	一	一

病名	弛張熱		虎列拉		流行性感胃		總計
	患者	死亡者	患者	死亡者	患者	死亡者	
生徒	一	一	一	一	一	一	一
下士	一	一	一	一	一	一	一
卒	一	一	一	一	一	一	一
備人	一	一	一	一	一	一	一
囚徒	一	一	一	一	一	一	一
計	一	一	一	一	一	一	一

病名	明治二十四年分		總計	二十三年	流行性感胃	虎列拉	弛張熱	間歇熱	腸室扶斯	發疹室扶斯
	死亡	發病								
一月	三	一	一三五	二七	二〇					
二月	四	三	一二二	一五	六					
三月	一	七	九	一三六	一					
四月	五	三	二八	四〇						
五月		二八	三三	九六						
六月	三	一	三八	七七						
七月	六	一	六〇	八三						
八月	二	一	三三	四九						
九月	五		三三	三四						
十月	七		二五	二〇						
十一月	六		九	一五						
十二月	二	二	一四	五九						
計	一	一	四八	七三一	一三八	五	六	二八	一〇一	七

海軍裁判及監獄之部

十九年	二十年	二十一年	二十二年
死亡	發病	死亡	發病
一	五	一〇	四
	二	二	二〇
	一	一八	一〇六
	七	一	三五
	一五	二	一〇
	二	二	一〇
	七		二
	一四	四	二二
	二〇	二	一四
	二四	一八	一七
	八	六	四〇
	三	六	二〇
	三	二	六
	三	一	三
一	一〇	七	二八九

第一 海軍軍法會議官員及備

明治二十四年十二月三十一日現員

官職	東京軍法會議	橫須賀鎮守府軍法會議	吳鎮守府軍法會議	佐世保鎮守府軍法會議	通計
判士長(佐官)	(三)	(三)	(二)	(二)	(一〇)
判士(尉官)	(七)	(一〇)	(四)	(九)	(六〇)
主事	四	三	三	四	一三
錄事	四	五	四	四	一七

官職	備人	總計	二十三年	二十二年	二十一年	二十年	十九年
東京軍法會議	一〇	二〇八	二〇〇	(二五)			
橫須賀鎮守府軍法會議	一〇	二一八	二二〇	(二五)			
吳鎮守府軍法會議	八	二一五	二一五	(二四)			
佐世保鎮守府軍法會議	六	二一三	二一五	(二四)			
通計	三四	七〇四	七〇〇	(六七)	三九	三八	三五

表中括弧ハ兼職ヲ示ス備人中ニハ監護、使丁、給仕、定夫ヲ合算ス  
 本表ノ外高等軍法會議ノ職員兼ハ左ノ如シ

判士長 佐官 二  
 判士 尉官 二  
 主理 四  
 錄事 三

第二 海軍軍法會議處理件數及人員

明治二十四年分

區分	前年ヨリ越高	新規		計		已決		未決	
		件數	人員	件數	人員	件數	人員	件數	人員
東京軍法會議		一	一	一	一	一	一		
輕罪				三五	三七	三五	三七		
重罪				二	二	二	二		
橫須賀鎮守府軍法會議				九六	一一二	九六	一一二		
違警罪				二	二	二	二		
諸規則違犯				九四	一一〇	九四	一一〇		
吳鎮守府軍法會議				一一〇	一一三	一一〇	一一三		
輕罪				五	五	五	五		
重罪				一〇五	一〇八	一〇五	一〇八		
佐世保鎮守府軍法會議				六〇	六三	六〇	六三		
輕罪				一	一	一	一		
重罪				五九	六二	五九	六二		
常備艦隊軍法會議				四	四	四	四		
諸規則違犯				四	四	四	四		
總計				三三七	三五〇	三三七	三五〇		
二十三年	三			四四八	四七四	四五一	四七九		
二十二年	一			三七九	四一七	三八〇	四一八		

附錄 第二 海軍軍法會議處理件數及人員

區分	前年ヨリ越高	新規		計		已決		未決	
		件數	人員	件數	人員	件數	人員	件數	人員
二十一年	一〇	二八七	三四三	二九七	三五三	二九六	三五三	一	一
二十年	一八	三六九	三九八	三八七	四一六	三七七	四〇六	一〇	一〇
十九年	一九	三九二	四二八	四二一	四四七	三九三	四三九	一八	一八

表中横須賀軍法會議諸規則違反一人吳軍法會議諸規則違反二人及佐世保軍法會議諸規則違反一人ハ併科セラレタルヲ以テ重複ス〇東京軍法會議輕罪二件二人横須賀軍法會議輕罪五件九人吳軍法會議輕罪二件二人佐世保軍法會議輕罪二件二人ハ皆免訴トナリタル者ナリ

前表二十四年數中横須賀鎮守府軍法會議ニ於テ再議シタルモノ左ノ如シ

諸規則違反 件數 人員  
一 一

第三 海軍軍人軍屬犯者罪狀及刑名 其一

明治二十四年分

罪狀	無期徒刑	有期徒刑	重懲役	輕懲役	合計
無期徒刑					
有期徒刑					
重懲役					
輕懲役					
合計					

刑 十二歳以上ノ婦女ヲ強姦シタル罪  
人ヲ脅迫シテ強盜シタル罪  
故意ヲ以テ人ヲ殺サントシテ遂ケサル罪

刑 法	總計	二十三年	二十二年	二十一年	二十年	十九年
十二歳以上ノ婦女ヲ強姦シタル罪						
人ヲ脅迫シテ強盜シタル罪						
故意ヲ以テ人ヲ殺サントシテ遂ケサル罪						
總計						

第四 海軍軍人軍屬犯者罪狀及刑名 其二

明治二十四年分

海軍軍人軍屬犯者罪狀	重禁錮		輕禁錮		罰金		拘留科料合計
	四年以上	三年以上	一年以上	六個月以上	十圓以上	十圓以下	
抗命ノ罪							
徵兵故ナク徵募ノ期限ニ後ルル罪							
緊要ノ職務ヲ離ルル罪							
合計							

附錄 第四 海軍軍人軍屬犯者罪狀及刑名



附錄 第六 海軍軍人軍屬犯者官職及罪狀

罪狀	軍人		軍屬	
	判任	備人	判任	備人
抗命ノ罪				
徴兵故ナク徴募ノ期限ニ後ル、罪				
緊要ノ職務ヲ離ル、罪				
守兵守所ヲ離ル、罪				
艦隊ノ職役ヲ離ル、罪				
故ナク發艦ノ期ニ後レタル罪				
自傷免役ヲ圖ル罪				
已決囚徒逃走ノ罪				
夜間人ノ住居シタル邸宅ニ入ル罪				
私印私書偽造行使ノ罪				
毆打創傷ノ罪				
賭博ノ罪				
賄賂ヲ收受スル罪				
誣告ノ罪				
竊盜ノ罪				
遺失物隱匿ノ罪				
詐欺取財ノ罪				
騙取拐帶ノ罪				
受寄物費消ノ罪				
海軍刑罰				
合計	二	二	二	二

總計	諸規則				法	
	證券印稅規則	煙草稅規則	鐵道規則	鳥獸獵規則	委託金費消ノ罪	建造物毀壞ノ罪
十九年						
二十年						
二十一年						
二十二年						
二十三年						
總計						
十九年						
二十年						
二十一年						
二十二年						
二十三年						
總計						
十九年						
二十年						
二十一年						
二十二年						
二十三年						
總計						
十九年						
二十年						
二十一年						
二十二年						
二十三年						
總計						

附錄 第六 海軍軍人軍屬犯者官職及罪狀



刑名	軍		人		軍屬		囚徒合計
	上長官	士官	准士官	下士	卒	生徒	
	計	計	計	計	計	計	
重懲役							
輕懲役							
重禁錮							
輕禁錮							
拘留							
科罰金							
主刑罰金ヲ輕禁錮ニ換ヘタル者							
總計	三	四	一	二	三	一	二
二十三年							
二十二年							
二十一年							

第七 海軍軍人軍屬犯者官職及刑名

明治二十四年分

二十九年	三十年
1	1
4	1
1	1
29	33
361	335
394	369
1	1
2	16
23	16
1	1
47	385

第八 海軍軍人軍屬行刑比例

明治二十四年分

官職	軍人						平均人員	行刑人員	人員百ニ付比例
	將官及總監	上長官	士官	准士官	下士官	卒生徒			
總計	17	199	797	173	254	1,635	3,333	241	
軍屬						8,309	1	0.5	
將官及總監	17	199	797	173	254	1,635		0.25	
上長官						1,635		0.39	
士官						2,540		0.73	
准士官						2,871		3.82	
下士官						2,871		2.84	
卒生徒						1,635		0.39	
總計	17	199	797	173	254	1,635	3,333	241	

官職	平均人員	行刑人員	人員百ニ付比例
二十三年	一一、六八二	四七〇	三・七〇
二十二年	一四、九五七	三九九	二・六七
二十一年	一四、〇九五	三三四	二・三七
二十年	一三、六九四	四〇一	二・九三
十九年	一一、七〇六	四一七	三・二八

第九 海軍軍人軍屬犯者處刑度數及罪狀

明治二十四年分

海軍	罪狀	刑度					合計
		初度	二度	三度	四度	五度以上	
抗命ノ罪	徴兵救テク徵募ノ期限ニ後ル、罪	-	-	-	-	-	-
緊要ノ職務ヲ離ル、罪	守兵守所ヲ離ル、罪	-	-	-	-	-	-
艦隊ノ職務ヲ離ル、罪		-	-	-	-	-	-
其他		七二	五九	二〇	一八	七	一七五

法	刑	法
自傷免役ヲ圖ル罪	已決囚徒逃走ノ罪	
	夜間ノ住居シタル邸宅ニ入ル罪	
	私印私書偽造行使ノ罪	
	毆打創傷ノ罪	
	賭博ノ罪	
	賄賂ヲ收受スル罪	
	誣告ノ罪	
	竊盜ノ罪	
	遺失物隱匿ノ罪	
	詐欺取財ノ罪	
	騙取拐帶ノ罪	
	受寄物費消ノ罪	
	委託金費消ノ罪	
	建造物毀壞ノ罪	
	人ノ器物ヲ毀スル罪	
毆打ノ罪	十二歳以上ノ婦女ヲ強姦シタル罪	
入ヲ脅迫シテ強盗シタル罪	故意ヲ以テ人ヲ殺サントシテ送ケザル罪	

年	總計	諸規則			罪狀	刑言渡數	合計			
		鳥獸獵規則	鑛道規則	煙草稅規則						
十九年	三二一				初度	二度	三度	四度	五度以上	合計
二十年	二九三									
二十一年	二二七									
二十二年	二五三									
二十三年	三三三									
總計	一六二									
犯違則規諸										
證券印稅規則										
煙草稅規則										
鑛道規則										
鳥獸獵規則										

表中\*ハ軍屬ヲ示ス

第十 監獄課官員及備

明治二十四年十二月三十一日現員

官職	課長 大主計 少主計 准士官	屬員 下屬 士	備員	總計	二十三年	二十二年	二十一年	二十年	十九年
主計 須賀鎮守府	一	七	一	九	三	三	三	三	三
主計 吳鎮守府	一	四	一	六	二	二	二	二	二
主計 佐世保鎮守府	一	四	一	六	二	二	二	二	二
通計	一	一五	一	一七	七	七	七	七	七

第十一 監獄

明治二十四年十二月三十一日調

所在地名	區別	棟數	囚室數	監倉	禁錮室	內役場	病室	屏禁室	閤室	計	總計	十九年	二十年	二十一年	二十二年	二十三年
												入	出	入	出	入
東京市赤坂區葵町											三八五	二四一	二四一	二四一	二四一	二四一
相模國三浦郡											二四一	二四一	二四一	二四一	二四一	二四一
大津村											二四一	二四一	二四一	二四一	二四一	二四一
安藝國安藝郡											二四一	二四一	二四一	二四一	二四一	二四一
和庄村											二四一	二四一	二四一	二四一	二四一	二四一
肥前國東彼杵郡											二四一	二四一	二四一	二四一	二四一	二四一
佐世保村											二四一	二四一	二四一	二四一	二四一	二四一
總計											三八五	二四一	二四一	二四一	二四一	二四一

第十二 未決監出入人員

明治二十四年分

所在地名	前年ヨリ始メテ入再入以上逃走者ニシテ入ル者	入	出	監計	放還	處刑執行	押他管送	親隙逃亡	病死	監計	人殘留	十九年	二十年	二十一年	二十二年	二十三年
												入	出	入	出	入
東京市赤坂區葵町		二二	一五	三七	一	一				二二	一五	二二	二二	二二	二二	二二
相模國三浦郡大津村		四九	三三	九三	一	一				四九	三三	四九	四九	四九	四九	四九
安藝國安藝郡和庄村		七六	四四	九三	一	一				七六	四四	七六	七六	七六	七六	七六
肥前國東彼杵郡佐世保村		二二	一六	三六	一	一				二二	一六	二二	二二	二二	二二	二二
總計		一六七	一三八	三〇八	一	一				一六七	一三八	一六七	一六七	一六七	一六七	一六七
二十三年		一六	一六	三二						一六	一六	一六	一六	一六	一六	一六
二十二年		一四	一四	二八						一四	一四	一四	一四	一四	一四	一四
二十一年		四	四	八						四	四	四	四	四	四	四
二十年		三	三	六						三	三	三	三	三	三	三
十九年		四〇	二四	六四						四〇	二四	四〇	四〇	四〇	四〇	四〇

第十三 已決監出入人員

明治二十四年分

附錄 第十三 已決監出入人員

所在地名	入		監		出		人殘留
	前年ヨリ始メテ再入ル者	再入以上已決ニテ入ル者	入放免者	後捕入	地方監獄へ交付放免期	病死	
東京市赤坂區葵町	—	—	—	—	—	—	—
相模國三浦郡大津村	七六	四八	—	—	—	—	—
安藝國安藝郡和庄村	二九	六八	—	—	—	—	—
肥前國東彼杵郡	二六	一八	—	—	—	—	—
佐世保村	—	—	—	—	—	—	—
總計	一三一	一三四	八四	四八	三九	一	三三
二十三年	一四一	二一八	一〇〇	四五	四六	二	四二
二十二年	一三七	二四四	一一二	一一	一〇	—	三六
二十一年	一二五	二二二	一一三	三	—	—	三七
二十年	一九三	二七四	一〇九	—	—	—	四六
十九年	一五四	二七二	一二九	—	—	—	三六

第十四 已決囚刑期區別

明治二十四年十二月三十一日現員

刑 名

橫須賀鎮守府監獄

吳鎮守府監獄

佐世保鎮守府監獄

通

計

總計	輕			重		
	輕	禁	銅	重	禁	銅
總計	一七	一〇	三	九	二	三
二十三年	七六	—	—	—	—	—
二十二年	九九	—	—	—	—	—
二十一年	一三七	—	—	—	—	—
二十年	一一五	—	—	—	—	—
十九年	一九三	—	—	—	—	—

附錄 第十四 已決囚刑期區別

第十五 監獄收入及支出

明治二十三年度分

總計	支				收入雜收	收入支出科目	
	費	徒	囚	管			
	雜計	送	被服	糧食	旅費	俸給及諸給	橫須賀鎮守府監獄
一〇、五六三、一五四	二、五四七、四二〇	四五二、一六八	三、〇六五	二、〇五七、一八七	六、二七五、三三六	二、二一〇、〇〇〇	一、二五五、四四五
							吳鎮守府監獄
五、五一〇、九四四	一、七二七、一四〇	一、七六四、〇〇八	八五、三三〇	六二八、七八二	二、七九六、七七七	二、九三五、〇〇〇	〇
							佐世保鎮守府監獄
五、二〇〇、六二五	一、二八六、二六二	一、四〇七、七八	一八五、二〇四	一、九〇、四四三	七六九、八三七	一、二〇〇、〇〇〇	〇
							通
二二、二七四、七三三	五、五六一、八二二	七六九、三五四	一、〇六五、〇七八	三、四四五、八〇六	一、〇三八、六九三	六、三三四、〇〇〇	一、二五五、四四五

本表ノ外東京軍法會議ニ屬スル囚徒費七十七圓五拾七錢七厘八厘食費三拾五圓錢八護拾送貳錢三拾七厘アリ

海軍經費製作其他之部

第一 明治二十三年度海軍省所管經費現計額

海軍	本	省	款項	目	豫算	異動		差引算決	支出現計	翌年度へ繰越額
給	諸	及				増額	減額			
勅任	奏任	判任	俸給	俸給	二、七九六、七〇〇			二、七九六、七〇〇	二、〇九一、七五三	七〇四、九四七
勅任	奏任	判任	俸給	俸給	三九、七八二、七〇〇			三九、七八二、七〇〇	三一、五三三、一二六	八、二五一、五七四
非傭員	傭員	傭員	俸給	俸給	三六、九八八、七〇〇			三六、九八八、七〇〇	三一、三三七、〇四八	五、六一一、三七五
死傷	死亡	死亡	賜金	賜金	一、六二七、九七六		一、七八八、八七七	一、六二七、九七六	一、六五八、四四二	四六二、一三四
死傷	死亡	死亡	賜金	賜金	二、〇〇〇、〇〇〇			二、〇〇〇、〇〇〇	三、一五〇、〇〇〇	一、六八五、〇〇〇
諸	諸	諸	賜金	賜金	二、四五〇、〇〇〇			二、四五〇、〇〇〇	二、四一五、〇〇〇	二、四五〇、〇〇〇
給	給	給	賜金	賜金	五〇四、〇〇〇			五〇四、〇〇〇	二、二九〇、〇〇〇	二、二五〇、〇〇〇
給	給	給	賜金	賜金	一〇、一九四、五〇七	一、七八八、八七七	一、七八八、八七七	一〇、二九五、六八四	八五、七七六、五五六	一、七二八、七四二〇

附錄第一 明治二十三年度海軍省所管經費現計額

款	項	海軍本省																		
		修繕	地所	家屋	借料	訴訟	旅費	雜給	應	費	合									
目	各所修繕	地所家屋借料	訴訟入費	內國旅費	備用品費	圖書及印刷費	筆紙墨文具	文書具料	消耗品	通信運搬費	馬匹費	雜費	給	雜	給	備	應	費	計	
																				豫算
	各所修繕	三,〇〇〇〇〇	四,四三三	五,〇〇〇	二,〇九〇〇〇	二,〇九〇〇〇	二,〇九〇〇〇	二,〇九〇〇〇	二,〇九〇〇〇	二,〇九〇〇〇	二,〇九〇〇〇	二,〇九〇〇〇	二,〇九〇〇〇	二,〇九〇〇〇	二,〇九〇〇〇	二,〇九〇〇〇	二,〇九〇〇〇	二,〇九〇〇〇	二,〇九〇〇〇	二,〇九〇〇〇
	地所家屋借料	四,四三三																		
	訴訟入費			五,〇〇〇																
	內國旅費				二,〇九〇〇〇															
	備用品費				二,〇九〇〇〇															
	圖書及印刷費				二,〇九〇〇〇															
	筆紙墨文具				二,〇九〇〇〇															
	文書具料				二,〇九〇〇〇															
	消耗品				二,〇九〇〇〇															
	通信運搬費				二,〇九〇〇〇															
	馬匹費				二,〇九〇〇〇															
	雜費				二,〇九〇〇〇															
	給				二,〇九〇〇〇															
	雜				二,〇九〇〇〇															
	給				二,〇九〇〇〇															
	備				二,〇九〇〇〇															
	應				二,〇九〇〇〇															
	費				二,〇九〇〇〇															
	計				二,〇九〇〇〇															
	合				二,〇九〇〇〇															
	計				二,〇九〇〇〇															

軍	事	費	軍																	
			俸	給	及	諸	給	修	繕	費	費									
項	目	各所修繕	地所家屋借料	訴訟入費	內國旅費	備用品費	圖書及印刷費	筆紙墨文具	文書具料	消耗品	通信運搬費	馬匹費	雜費	給	雜	給	備	應	費	計
	勅任俸給	四,九七五〇〇																		
	奏任俸給	八〇五,三六九二四〇																		
	判任俸給	三三八,三二七〇〇																		
	下士卒俸給	六〇九,五九四〇〇																		
	傭員俸給	三,八五〇,〇〇〇																		
	休職及停職俸給	一五,七〇七,六三三																		
	非職俸給	一,五九〇,〇〇〇																		
	死亡賜金	一,三七七,四四七八〇																		
	諸傷手当	三,七二〇,〇〇〇																		
	死傷手当	二,三九六,〇〇〇																		
	埋葬費	六九,五七三,八二〇																		
	備外國人諸給	一,九六四,四八七,七三																		
	計	一,九六四,四八七,七三																		
	造兵廠木材庫修繕	七五〇,〇〇〇																		
	造兵廠第一第二大砲庫修繕	一,〇〇〇,〇〇〇																		
	造兵廠第三雜器庫修繕	五五〇,〇〇〇																		
	造兵廠第一第三火藥庫修繕	五六〇,〇〇〇																		
	造兵廠第四第五火藥庫修繕	一,九二〇,〇〇〇																		
	火藥工廠倉庫修繕	五五〇,〇〇〇																		
	火藥工廠各工場內外修繕	六,二四九,五〇〇																		
	火藥工廠外柵修繕	一,六五九,八四〇																		
	計	一,六五九,八四〇																		

附錄第一 明治二十三年度海軍省所管經費現計額

附錄 第一 明治二十三年度海軍省所管經費現計額

事	軍			款	項	目	豫算	異動	定差	支出現計	翌年度繰越額
	修繕	糧食	被服								
火藥工廠射塚修繕							二、二九九九二〇			二、二九九一五〇	八七〇
火藥工廠用水樋改修							八七〇〇〇〇〇			九六九四三八	八六八〇五三〇
火藥工廠用水路砂利浚							九七〇〇〇〇〇			九六九四三八	一四〇五二
水路部圖書庫修繕							四四〇〇〇〇〇			四三八五九五	一四〇五
大學校屋根修繕							四八二九〇〇〇			四五六八〇〇	二六一〇〇
橫須賀病院諸建物ペンキ							七一九四九〇			七一九四九〇	
橫須賀海兵團端舟鉤修繕							九一三〇〇〇			九一三〇〇〇	
橫須賀海兵團前海岸浚深							一、〇〇〇〇〇〇			一、〇〇〇〇〇〇	
橫須賀造船部クレーン前							七、五四八六五八			七、五四八六五八	
橫須賀造船部煉鐵工場修							三、〇〇〇〇〇〇			二、四五六七六六	五四三三三四
橫須賀造船部鋼火爐修							二、〇〇〇〇〇〇			二、〇〇〇〇〇〇	
橫須賀造船部製鐵工場改							七、五四一〇五〇			七、五四一〇五〇	
兵學校入塙浚深							一、八〇〇〇〇〇			一、七九八六一七	一三八三
各所修繕							四九、四六〇六八八			四八、八五六〇二二	六〇四六七六
計	一、〇〇一、四四二〇〇	六六五、六六九四六〇	三三〇、二五三五六八	一、〇〇一、四四二〇〇	二、四四五二六八八	二、四四五二六八八	一、〇〇一、四四二〇〇	二、四四五二六八八	二、四四五二六八八	一、〇〇一、四四二〇〇	二、四四五二六八八
糧食費	六六五、六六九四六〇			六六五、六六九四六〇						六四二、〇九九二六五	二、三三三、七七一、一九五
被服費	三三〇、二五三五六八			三三〇、二五三五六八						三〇八、五八九一八八	一、六六四、三三八〇
定備品	一、〇〇一、四四二〇〇			一、〇〇一、四四二〇〇						一、七三三、七九六、一〇一	六、一七〇、〇六二

費	應	金扶助	囚徒	治療費	造船及修理費	兵器彈藥及水雷費	演習費	營需品費	費	費	
										石炭費	測器及圖誌費
消耗品	文具	備用品	圖書及印刷費	筆紙墨文具	圖書及印刷費	備用品	文具	消耗品	文具	備用品	圖書及印刷費
二七、一九四四〇九	四、八三三二二〇	一〇八、九二二八四〇	二、三六九二二〇	一九六、一三〇〇〇〇	五九〇、〇二二〇〇〇	七六五、三九八〇〇〇	四〇〇、〇〇〇〇〇	五七〇、三三二二九	一四七、七六三三六四	一六、三三六〇〇〇	二二〇、八一六〇四三
一八〇〇〇〇〇	一五〇〇〇〇			二二八七〇〇〇				三八〇〇〇〇〇			三八〇〇〇〇〇
	一五三三三〇〇			二二八七〇〇〇				三八〇〇〇〇〇			三八〇〇〇〇〇
	一五三三三〇〇			二二八七〇〇〇				三八〇〇〇〇〇			三八〇〇〇〇〇
	一五三三三〇〇			二二八七〇〇〇				三八〇〇〇〇〇			三八〇〇〇〇〇
二八、九九四四〇九	二、六九九七二〇	一〇八、九二二八四〇	二、三六九二二〇	一九六、一三〇〇〇〇	五九〇、〇二二〇〇〇	七六五、三九八〇〇〇	四〇〇、〇〇〇〇〇	五七〇、三三二二九	一四七、七六三三六四	一六、三三六〇〇〇	二二〇、八一六〇四三
二四、六〇三六七三	二、六三三六五〇	九三、五三七六一九	九七六六一三	一五七、七八四一一〇	四八、三七七九六〇	七二九、八九七六一六	二〇、五八九〇八	五四、五、四九二、二四	一三、八、七四、五二八	五、六八八、八三六	六、三、三、一七九
四、三九〇七三七	六一〇七〇	一、一三五〇〇〇	一、三九二、五九七	三、八二八、八九〇	六、七六〇、四〇〇	四、一、九七四、六八〇	一、八一〇、七三〇	六、六四七、三八〇	一、七三三、三三、五三四	一、一〇五、二七八	六、三、三、一七九

附錄 第一 明治二十三年度海軍省所管經費現計額



附錄 第一 明治二十三年度海軍省所管經費現計額

款	項	軍 事 費				機 密 費
		旅 費	雜 給	學 生 費	應 費	
豫 算	目	內 國 旅 費	外 國 旅 費	外 國 留 學 生 費	通 信 運 搬 費	二、二〇〇、〇〇〇
		二、〇八一、八二〇	五、四八三、〇五〇	二、七〇〇、〇〇〇	三、五八三、〇九二〇	
異 動	額	外 國 人 旅 費	給 料 與	諸 學 校 學 生 費	馬 匹 費	二、五六六、〇〇〇
		六、八四三、七九〇	一、三、五七六、〇〇〇	三、一、二七三、〇〇〇	一、九六七、八〇〇	
差 引 算 決	額	計	計	計	卒 業 證 書 授 與 式 費	三、八、三九六、九二〇
		六、八四三、七九〇	二、六、八九六、三三〇	三、五〇〇、〇〇〇	一、二八三、五〇〇	
支 出 現 計	額	計	計	計	巡 查 備 入 費	三、一、八二七、〇〇〇
		二、六四〇、五九一、五〇〇	二、三、四六六、一〇〇	三、五〇〇、〇〇〇	四、九九五、〇〇〇	
翌 年 度 へ 繰 越 額	額	計	計	計	雜 費	六、五、六九二、〇〇〇
		六、八四三、七九〇	二、三、四六六、一〇〇	三、五〇〇、〇〇〇	九、八、五五四、二三四	
總 計		七、〇、〇八七、二四〇				二、二〇〇、〇〇〇

第一表附表 明治二十三年度海軍省繰越金現計額

款	項	海 軍 本 省		前 年 度 へ 繰 越 高	異 動	現 豫 算	支 出 現 計	翌 年 度 へ 繰 越 額
		合 計	應 費					
應 費	圖 書 及 印 刷 費	一、一九九、六六五	一、三、一六三、〇〇〇	一、一九九、六六五	〇	一、一九九、六六五	一、一九九、六六五	〇
		二、五、一五九、五〇〇	二、五、一五九、五〇〇	二、五、一五九、五〇〇	〇	二、五、一五九、五〇〇	二、五、一五九、五〇〇	〇
糧 食 費	備 外 國 人 俸 給	一、二、九二〇、〇〇〇	二、五、一五九、五〇〇	一、二、九二〇、〇〇〇	〇	一、二、九二〇、〇〇〇	一、二、九二〇、〇〇〇	〇
		二、〇〇〇、〇〇〇	二、〇〇〇、〇〇〇	二、〇〇〇、〇〇〇	〇	二、〇〇〇、〇〇〇	二、〇〇〇、〇〇〇	〇
諸 給 料	計	七、九二〇、〇〇〇	七、九二〇、〇〇〇	七、九二〇、〇〇〇	〇	七、九二〇、〇〇〇	七、九二〇、〇〇〇	〇
		三、三、七二〇、〇〇〇	三、三、七二〇、〇〇〇	三、三、七二〇、〇〇〇	〇	三、三、七二〇、〇〇〇	三、三、七二〇、〇〇〇	〇
機 密 費	計	二、二〇〇、〇〇〇	二、二〇〇、〇〇〇	二、二〇〇、〇〇〇	〇	二、二〇〇、〇〇〇	二、二〇〇、〇〇〇	〇
		二、二〇〇、〇〇〇	二、二〇〇、〇〇〇	二、二〇〇、〇〇〇	〇	二、二〇〇、〇〇〇	二、二〇〇、〇〇〇	〇
總 計		七、〇、〇八七、二四〇	七、〇、〇八七、二四〇	七、〇、〇八七、二四〇	〇	七、〇、〇八七、二四〇	七、〇、〇八七、二四〇	〇

附錄 第一表附表 明治二十三年度海軍省繰越金現計額

附錄 第一表附表 明治二十三年度海軍省繰越金現計額

款	項	目	異動		現豫算	支出現計	翌年度繰越額
			増額	減額			
軍	應費	筆紙墨文具費	前年度	7680		7680	
			繰越高	7680		7680	
艦營需品費	定備品	消耗品	前年度	6273627		6273627	
			繰越高	70090		70090	
旅費	外國旅費	外國人旅費	前年度	53400		53400	
			繰越高	120985		120985	
兵器彈藥及水雷費	製造費	兵器彈藥及水雷費	前年度	12409107		12409107	
			繰越高	93371461		93371461	
治療費	患者諸費	患者諸費	前年度	321300		321300	
			繰越高	373333		373333	
囚徒費	囚徒費	囚徒費	前年度	373333		373333	
			繰越高	60000		60000	

費	合	軍艦製造費		合	營繕費	兵器水雷費	合	總計
		軍艦製造費	兵器水雷費					
江田島兵學校石垣築造新營	1,376,062							1,376,062
石炭庫五ヶ所新營	1,478,500							1,478,500
信濃等二基信號手詰所二棟新營	950,000							950,000
武庫鐵道新營	1,096,000							1,096,000
小海武庫并長浦村修繕火藥庫物揚場石垣及境界新營	692,000							692,000
艦船速力試驗標修繕	779,600							779,600
魚形水雷發射場新營	4,500,000							4,500,000
計	10,933,162							10,933,162
巡洋艦製造費	3,300,000							3,300,000
砲艦製造費	7,762,083							7,762,083
水雷船製造費	3,300,000							3,300,000
浮船渠購買費	401,173							401,173
合	541,858,276							541,858,276
兵器水雷費	90,694,230							90,694,230
巡洋艦兵器水雷購買費	40,920,335							40,920,335
砲艦兵器水雷購買費	60,181,7							60,181,7
兵器水雷製造費	1,332,263,82							1,332,263,82
合	43,333,939							43,333,939
總計	15,367,101,266							15,367,101,266
前年度	1,478,500							1,478,500
繰越高	950,000							950,000
現豫算	15,367,101,266							15,367,101,266
支出現計	15,367,101,266							15,367,101,266
翌年度繰越額	1,697,500							1,697,500

第一表附表 明治二十三年度海軍省繰越金現計額



附錄 第一表附表 明治二十三年度兵器水雷費現計額

項	目	豫算額	支出現計額	翌年度へ繰越額
總計	砲艦製造費	一〇三、八三九、二五〇	一〇九、二六〇、	一〇三、七九九、〇
	水雷船製造費	三五、一七〇、〇〇〇	—	三五、一七〇、〇〇〇
	雜費	七、三三〇、〇〇〇	一、三二二、三五四	六、〇〇八、五六二
	總計	三五〇、八八四、三五〇	二、〇七六、五五九	三四、八七六、五〇七

第一表附表 明治二十三年度兵器水雷費現計額

項	目	豫算額	支出現計額	翌年度へ繰越額
總計	兵器水雷費	七五、六三六、〇〇〇	七四、六三〇、七五二	一〇五、二四八、
	巡洋艦兵器水雷購買費	二、六八〇、〇〇〇	七、九四四、五一一	九三、四八九、
	砲艦兵器水雷購買費	二、七五六、〇〇〇	二、六八六、二四一	六九、七五九、
	兵器水雷製造費	一五、七一二、四七〇	七、一五三、三一一	一四、九九七、二三九
總計	二三三、五五八、七五〇	一七四、六八〇、六二四	五八、八七八、一二六	

第一表附表 明治二十三年度土木費現計額

項	目	豫算額	支出現計額	翌年度へ繰越額
總計	横須賀鎮守府建築費	七、二八〇、〇〇〇	七、一九四、四五一	九三、四八九、
	吳鎮守府建築費	三、〇〇〇、〇〇〇	二、九九二、三四三	六七、九三六、
	佐世保鎮守府建築費	一、七七一、九九二	一、八九〇、二〇二	一〇四、六七七、
	兵器製造所建築費	四、七七一、〇〇〇	三、〇四四、〇二〇	一、四五五、九八〇
總計	地所買上	四、五〇〇、〇〇〇	三、〇四四、〇二〇	一、四五五、九八〇
	地所買上	一、七七一、九九二	一、八九〇、二〇二	一〇四、六七七、
	地所買上	一、九七六、三〇六	一、八九〇、二〇二	一〇四、六七七、
	地所買上	四、五七三、八六六	二、八五一、七二二	一、七二五、九三〇
總計	建築費	七、二八〇、〇〇〇	七、一九四、四五一	九三、四八九、
	建築費	二、七五六、〇〇〇	二、六八六、二四一	六九、七五九、
	建築費	一、九七六、三〇六	一、八九〇、二〇二	一〇四、六七七、
	建築費	四、五七三、八六六	二、八五一、七二二	一、七二五、九三〇
總計	建築費	二、一九〇、三六四	二、一九〇、三六四	—
	建築費	七、〇七九、〇〇〇	七、〇七九、〇〇〇	—
	建築費	一、〇一七、三五二	一、〇一七、三五二	—
	建築費	三、〇〇〇、〇〇〇	三、〇〇〇、〇〇〇	—

附錄 第一表附表 明治二十三年度土木費現計額

附錄 第一表附表 明治二十三年度特別費現計額

九十八

總	項	目	豫	算	額	支	出	現	計	額	翌	年	度	へ	繰	越	額
計					八三、七七三、八四三				五六、二七八、二七〇六		*						二四六、八五一、二四〇 四、三九八、八九七

第一表附表 明治二十三年度特別費現計額

總	項	目	豫	算	額	支	出	現	計	額	翌	年	度	へ	繰	越	額
計					三、一五〇、〇〇〇				四九四、七六六、三四九		*						二、六一六、六七七、九九五 三八、五五五、六五六
	火藥製造所建築費	建築費			四〇、二七〇、〇〇〇				三五、四〇〇、九六一七		*						四、八六〇、三八三
		器械費			三八、〇〇〇、〇〇〇				一七、一五九、六六一		*						二〇、八四〇、〇三九
		雜費			三〇、二四〇、五二六				五六四、一一〇		*						二、四六〇、四〇六
		計			八、一三九、五二六				五三、一三三、三九八		*						二八、一六一、二一八
	造船費	購買費			二、一三九、四五七、八四三				二九八、二九〇、〇二九		*						一、八四一、一六七、八一四
		製造費			一、〇〇四、七一〇				四、四七〇、七一四		*						六、五三三、九九六
		雜費			九、一八二、四三二				一、三八八、七三二、〇〇八		*						七、六八九、七六一八五
		計			三〇、六八七、〇五七、四				四四、一六三、二九五、一		*						一〇、三九四、五二八

第一表附表 明治二十三年度營繕費現計額

款	項	目	豫	算	額	支	出	現	計	額	不	用	額
營	新	造兵廠製鋼室製鐵場新營			三六〇、〇〇〇				三五八、三三七				一六、二二三
		造兵廠檢査器格納庫新營			八四〇、〇〇〇				八三八、〇〇〇				二〇〇
		造兵廠石炭庫新營			二、四〇〇、〇〇〇				二、一七五、四六〇				二二四、五四〇
		造兵廠大砲色付所新營			二、〇〇〇、〇〇〇				一、九六四、九〇五				三五〇、九五
		造兵廠前火除地掃矢來新設			一〇、六九二、〇〇〇				八八二、三八〇				一八六、八二〇
		造兵廠製鋼所附コック格納庫新營			二、四〇〇、〇〇〇				二、二八二、三〇〇				一一七、七〇〇
		舞鶴石炭庫並番舎共新營			二、五〇〇、〇〇〇				二、三八五、六六九				一一四、三三一
		軍醫學校新營			二、二三三、〇〇〇				二、一九七、五五五				四四、四四五
		火藥工廠鑄物型置場新營			一、四七〇、〇〇〇				一、四七〇、〇〇〇				〇
		火藥工廠洗材貯藏庫新營			一、〇五〇、〇〇〇				九三八、三三三				一一、六七七
		火藥工廠材料檢査所新營			一、二二五、〇〇〇				一、〇八九、六一八				一一五、三八二
		水路部圖庫新營			一、八〇〇、〇〇〇				一、四〇二、四四七				三九七、五五三
		大學校内堀堰板橋新營			一、一七〇、〇〇〇				一、〇二八、〇〇〇				一四一、九九〇
		迅鯨用水雷要具置場新營			六三六、九九〇				六三五、二八〇				一七、七一〇
		橫須賀兵器部火工品庫新營			八四〇、〇〇〇				七八六、〇二九				五三、九七一
		橫須賀兵器部兵器檢査所新			八九六、〇〇〇				五六五、〇八九				三三〇、九一一
		橫須賀兵器部炸藥裝填所新			六四八、〇〇〇				三二四、八二五				三二三、一七五

附錄 第一表附表 明治二十三年度營繕費現計額

九十九

附錄 第一表附表 明治二十三年度營繕費現計額

百

款項	目	豫算額	支出現計額	不用額
營新	橫須賀兵器部火藥要具格納庫新營	540,000	535,400	4,600
	小海軍庫通路暨開鑿一式	196,000	193,900	2,100
	長浦綿火藥手入場并物品受渡場砲了溜共新營	784,000	757,790	26,210
	長浦蒸溜水取場并諸品格納場共新營	576,000	496,000	80,000
	長浦第一第二水雷庫棚新設	658,000	402,935	255,065
	水雷修理工場材料庫新營	500,000	470,383	29,617
	クレーン据付石垣新築	300,000	300,000	0
	石炭庫新營	550,000	451,205	98,795
	橫須賀造船部煉鐵工場火爐新設	250,000	217,408	32,592
	橫須賀造船部石炭庫新營	324,000	287,813	36,187
	朝鮮石炭庫新營	400,000	321,076	78,924
	對州竹敷殿原間電線架設	210,000	161,357	48,643
	佐世保火藥庫並陶壁避雷針共新營	470,900	444,700	26,200
	對州水雷設備用地鐵路電纜貯藏穴藏及諸所共新設	627,800	621,237	6,563
	筑前新原石炭庫新營	1,100,000	917,000	183,000
吳火藥庫新營	565,700	543,710	21,990	
小野濱造船所波止場石垣新設	700,000	494,000	206,000	
各所新營	238,500	238,400	100	
計		10,433,290	9,633,855	799,435

總計	修繕費	各所修繕費
1,074,270	3,100,000	3,100,000
963,385		
1,096,435		

第一表附表 明治二十三年度土耳其派遣軍艦費現計額

項	目	豫算額	支出現計額	不用額
土耳其派遣軍艦費	雜給	452,850	337,420	115,430
	雜費	177,200	102,994	74,206
	航海需品費	63,482	351,275	283,588
總計		1,263,532	791,975	471,557

第一表附表 明治二十三年度受托造修船費現計額

項	目	豫算額	支出現計額	不用額
受托造修船費	職工人夫賃	372,260	71,555	300,705
	材料費	361,350	164,402	196,948

附錄 第一表附表 明治二十三年度土耳其派遣軍艦費現計額

百一

附錄 第一表附表 明治二十三年度受託修船費現計額

總	項目	預算額	支出現計額	不用額
計		七三、三六一〇〇 四	二三、五九五 三八六	四九、七六五 六一四

第二 明治二十三年度海軍省官業及官有財產收入

款項	項目	金額	前年度二比較	
			增	減
官業收入	海軍兵器製造所	九〇,一四〇五六		
官業收入	囚徒工錢收入	一〇,八四七九二三		
官有物貸下及拂下	馬匹拂下代	一六二,一四六二二五		
	物品拂下代	四三七六六〇		
官業收入	建造物貸下料	五五四,七八七六	三、七三三八七三	四
	物品貸下料	五七,九八五	五七,九八五	
	建造物拂下代			
	物品拂下代			
官業收入	囚徒工錢收入	一、二五五四五		
官業收入	橫須賀造船			

入 收 雜	入 收 產	懲罰及沒收金	雜 收	小野濱造船	唐津石炭用所益金	唐津石炭用所益金	造船材料賣拂益金	合計
		三〇,三四四		二二,二一八	七,七四三六八一	一五,一八〇	一六〇,〇四七	八,二六一四〇二
		七,八四四		一一,二一八	七,七四三六八一	一五,一八〇	一六〇,〇四七	八,二六一四〇二
		二二,五〇〇		一一,二一八	七,七四三六八一	一五,一八〇	一六〇,〇四七	八,二六一四〇二
			四八,五一四五一					四八,五一四五一
			二,三九六					二,三九六
			一,三六六					一,三六六
			四八,五一四五一					四八,五一四五一
			二,三九六					二,三九六
			一,三六六					一,三六六
			九八,三六五七二二					九八,三六五七二二
			二,三九六					二,三九六
			一,三六六					一,三六六
			九八,三六五七二二					九八,三六五七二二

附錄 第二 明治二十三年度海軍省官業及官有財產收入

附錄 第二 明治二十三年度海軍省官業及官有財産收入

百四

總計	入 收 雜		代 下 拂 物 有 官				入 收 雜		款 項	目 目	金 額	前 年 度 二 比 較
	合 計	雜 入	合 計	馬 匹 拂 下 代	物 品 拂 下 代	建 物 拂 下 代	舊 東 京 海 軍 病 院 地 拂 下 代	合 計				
總 計	二七三、六三六、七一	一三八、九九五、五九七	六五、〇〇二、七三三	九〇、七四〇	三、四二七、六二七	八、九五八、一一一	五八、四九六、八六九	一、六八六、八六一	一、六八六、八六一	一、六八六、八六一	增	九、七四〇、七三九
海軍受託造修船收入	六五、〇〇二、七三三	七〇、六九九、六一一	三、二九三、二七三	九〇、七四〇	三、四二七、六二七	八、九五八、一一一	五八、四九六、八六九	一、六八六、八六一	一、六八六、八六一	一、六八六、八六一	增	九、七四〇、七三九
雜 入	一三八、九九五、五九七	七〇、六九九、六一一	三、二九三、二七三	九〇、七四〇	三、四二七、六二七	八、九五八、一一一	五八、四九六、八六九	一、六八六、八六一	一、六八六、八六一	一、六八六、八六一	增	九、七四〇、七三九
舊小野濱造船所益金	七〇、六九九、六一一	七〇、六九九、六一一	三、二九三、二七三	九〇、七四〇	三、四二七、六二七	八、九五八、一一一	五八、四九六、八六九	一、六八六、八六一	一、六八六、八六一	一、六八六、八六一	增	九、七四〇、七三九
海軍受託造修船收入	六五、〇〇二、七三三	七〇、六九九、六一一	三、二九三、二七三	九〇、七四〇	三、四二七、六二七	八、九五八、一一一	五八、四九六、八六九	一、六八六、八六一	一、六八六、八六一	一、六八六、八六一	增	九、七四〇、七三九
雜 入	一三八、九九五、五九七	七〇、六九九、六一一	三、二九三、二七三	九〇、七四〇	三、四二七、六二七	八、九五八、一一一	五八、四九六、八六九	一、六八六、八六一	一、六八六、八六一	一、六八六、八六一	增	九、七四〇、七三九
總 計	二七三、六三六、七一	一三八、九九五、五九七	六五、〇〇二、七三三	九〇、七四〇	三、四二七、六二七	八、九五八、一一一	五八、四九六、八六九	一、六八六、八六一	一、六八六、八六一	一、六八六、八六一	增	九、七四〇、七三九

第三 海軍所屬工場

明治二十四年分

二十三年	總 計	廠 造 兵 火 藥 科	佐 世 保 鎮 守 府 兵 器 部	吳 鎮 守 府 兵 器 部	橫 須 賀 鎮 守 府 兵 器 部	工 場	機 關 役 員		職 工 一 夕 給 料	就 業 日 時	消 費 石 炭	消 費 薪 炭
							數	馬 力				
五六	六〇	五	九	一	一	一	一	一	一	一	一	一
九八〇	一〇二〇	二一八	二二九	一〇八	四一五	一	一	一	一	一	一	一
一三三	一三五	七	一七	九	七八	一	一	一	一	一	一	一
五、三、四、四、六、九、三	五、三、四、四、六、九、三	三、九、〇、〇、〇、〇、〇	六、九、九、七、三、三、六	一、九、〇、〇、〇、〇、〇	二、二、〇、〇、〇、〇、〇	一、〇、〇、〇、〇、〇、〇	一、〇、〇、〇、〇、〇、〇	一、〇、〇、〇、〇、〇、〇	一、〇、〇、〇、〇、〇、〇	一、〇、〇、〇、〇、〇、〇	一、〇、〇、〇、〇、〇、〇	一、〇、〇、〇、〇、〇、〇
外國人 二、九、五、〇	外國人 三、四、五、〇	外國人 三、四、五、〇	外國人 三、四、五、〇	外國人 三、四、五、〇	外國人 三、四、五、〇	外國人 三、四、五、〇	外國人 三、四、五、〇	外國人 三、四、五、〇	外國人 三、四、五、〇	外國人 三、四、五、〇	外國人 三、四、五、〇	外國人 三、四、五、〇
七〇〇七〇〇	八、七、七、〇、〇	一、四、四、八、八、六、一、七	一、四、四、八、八、六、一、七	一、四、四、八、八、六、一、七	一、四、四、八、八、六、一、七	一、四、四、八、八、六、一、七	一、四、四、八、八、六、一、七	一、四、四、八、八、六、一、七	一、四、四、八、八、六、一、七	一、四、四、八、八、六、一、七	一、四、四、八、八、六、一、七	一、四、四、八、八、六、一、七
一、九、四、三、〇、〇、〇、〇	一、九、四、三、〇、〇、〇、〇、〇	一、九、四、三、〇、〇、〇、〇、〇	一、九、四、三、〇、〇、〇、〇、〇	一、九、四、三、〇、〇、〇、〇、〇	一、九、四、三、〇、〇、〇、〇、〇	一、九、四、三、〇、〇、〇、〇、〇	一、九、四、三、〇、〇、〇、〇、〇	一、九、四、三、〇、〇、〇、〇、〇	一、九、四、三、〇、〇、〇、〇、〇	一、九、四、三、〇、〇、〇、〇、〇	一、九、四、三、〇、〇、〇、〇、〇	一、九、四、三、〇、〇、〇、〇、〇
九、九、六、〇、八、四、六、五	一、〇、〇、〇、〇、〇、〇、〇、〇	一、〇、〇、〇、〇、〇、〇、〇、〇	一、〇、〇、〇、〇、〇、〇、〇、〇	一、〇、〇、〇、〇、〇、〇、〇、〇	一、〇、〇、〇、〇、〇、〇、〇、〇	一、〇、〇、〇、〇、〇、〇、〇、〇	一、〇、〇、〇、〇、〇、〇、〇、〇	一、〇、〇、〇、〇、〇、〇、〇、〇	一、〇、〇、〇、〇、〇、〇、〇、〇	一、〇、〇、〇、〇、〇、〇、〇、〇	一、〇、〇、〇、〇、〇、〇、〇、〇	一、〇、〇、〇、〇、〇、〇、〇、〇
炭 薪 炭 薪	炭 薪 炭 薪	炭 薪 炭 薪	炭 薪 炭 薪	炭 薪 炭 薪	炭 薪 炭 薪	炭 薪 炭 薪	炭 薪 炭 薪	炭 薪 炭 薪	炭 薪 炭 薪	炭 薪 炭 薪	炭 薪 炭 薪	炭 薪 炭 薪
一、〇、〇、〇、〇、〇、〇、〇、〇	一、〇、〇、〇、〇、〇、〇、〇、〇	一、〇、〇、〇、〇、〇、〇、〇、〇	一、〇、〇、〇、〇、〇、〇、〇、〇	一、〇、〇、〇、〇、〇、〇、〇、〇	一、〇、〇、〇、〇、〇、〇、〇、〇	一、〇、〇、〇、〇、〇、〇、〇、〇	一、〇、〇、〇、〇、〇、〇、〇、〇	一、〇、〇、〇、〇、〇、〇、〇、〇	一、〇、〇、〇、〇、〇、〇、〇、〇	一、〇、〇、〇、〇、〇、〇、〇、〇	一、〇、〇、〇、〇、〇、〇、〇、〇	一、〇、〇、〇、〇、〇、〇、〇、〇
一、〇、〇、〇、〇、〇、〇、〇、〇	一、〇、〇、〇、〇、〇、〇、〇、〇	一、〇、〇、〇、〇、〇、〇、〇、〇	一、〇、〇、〇、〇、〇、〇、〇、〇	一、〇、〇、〇、〇、〇、〇、〇、〇	一、〇、〇、〇、〇、〇、〇、〇、〇	一、〇、〇、〇、〇、〇、〇、〇、〇	一、〇、〇、〇、〇、〇、〇、〇、〇	一、〇、〇、〇、〇、〇、〇、〇、〇	一、〇、〇、〇、〇、〇、〇、〇、〇	一、〇、〇、〇、〇、〇、〇、〇、〇	一、〇、〇、〇、〇、〇、〇、〇、〇	一、〇、〇、〇、〇、〇、〇、〇、〇

附錄 第三 海軍所屬工場

百五



第四 海軍艦船製造

明治二十三年度分

種類及名稱	製造場所	支		合計
		起工ヨリ前年度迄	本年度中	
汽				
嚴島	佛國	一、五四八、三九七、八九五	三、四五一、四二七	一、八六三、九一三
松島	同	一、二六九、一三三、九一	三、三九二、四三〇	一、五六六、一五四
橋立	同	六、九四一、九七七、四四	六、三八七、八五七、一三	一、三三三、九八三、四九七
八重山	同	九、〇六、九三三、八三九	六、九八七、八八五	九、七六、八〇一、八二四
高雄	同	六、六四一、二六一、二四二	一、二八、九五六	六、六五、三九〇、一九八
赤松	同	二、八九九、九〇〇、三	二、八〇、三一一、〇四	三、一八〇、三一一、〇七
大田	小同	六、四三〇、〇八三、三三	二、六五、六六五、五五九	九、〇八六、七四一、九一
千島	小英	一、一六、二六五、八八六	一、五三、三九五、五六三	二、六九、六二一、四四九
秋津	佛國	二、五〇三、三三三、八二六	二、五二、三三〇、三三	五、〇二、六六四、一五九
小雷	英須	一、九七三、二五五、一三三	一、六六、三三〇、一五	四、一、三、八三三、四八
水雷艇	獨佛國	七、三三、六八八、八八七	四、四九、六六九、七九四	一、一八二、八三三、七八一
總計		七、二八一、九三三、〇四八	二、九三三、四六八、八三三	一、〇、二二〇、四〇一、八八一
二十二年		一、四〇七、四六六、六二四	二、九九九、五〇七、二二	一、七〇七、四七四、六三八三六

(備考) 本表金額ハ總テ雜費ヲ除キタルモノナリ

第五 海軍艦船修理

(括弧ハ廢艦ヲ示ス)

艦船名	十九年度	二十年度	二十一年度	二十二年度	二十三年度	平均
扶桑	六、九九八、六三〇	三、三九八、二九九	四七、一〇五、七五七	二九、三七六、八七九	一九、三六七、三三九	二五、三四〇、〇六一
剛毅	一五、四五〇、七七七	二七、二六六、二〇七	四五、七七三、一〇三	四、一五〇、七六九	一八、六一三、八九五	二二、二五〇、九五〇
比叻	四、五六三、三六六	二〇、五六一、四四五	八、九九八、七三二	二、二四一、五七〇	一七、五五八、六六〇	二九、二八三、四九四
迅鯨	六、〇〇九、八四七	一九〇、八一八、七八	三三、七四三、六〇〇	一〇、二六七、八二二	六、一一一、五五七	一五、〇四二、九四一
筑紫	四、五七七、九一七	一、一、六四九、五五〇	一、六〇六、〇四八	三、〇一七、三三七	一、五八八、九五〇	一、〇、一六三、〇四三
龍門	四、六、九四八、七二六	六、四六二、六四九	一、三、三七八、三三五	五、四九八、七七一	一、七五六、〇七六	二、四、七〇六、六九七
海城	一、一、七八一、一五五	三、五四一、〇二七	一〇、六六七、九〇七	一、四、四二九、五二九	一、六七五、四二四	七、八〇六、四〇八
磐城	一、一、一三三、七二六	三、〇八六、九七七	一、八、九五、一三八	三、八九〇、三三〇	二、九五〇、六四〇	一、〇、五四〇、二五
筑波	一、四〇、九八三、一四	一、一、七一八、二〇一	三、九五六、一三七	一、八九〇、九九一	五、四七、九三〇	九、〇五三、〇八八
日進	八、四、九八五、一	二、七〇七、四七一	一、四、六八四、一九七	一、四、九七九、五二	二、五二八、〇九三	五、九七三、六〇九
鳳翔	四、八、五四二、四	七、一四一、〇三五	八、二一〇、五四〇	一、四、九七九、五二	一、三、五五、六〇一	四、七、一九五、六四
東城	三、一、三三〇、七〇	七、五三三、八二四	六、二〇二、二七	一、七、三三、一〇〇	一、三、五五、六〇一	四、七、一九五、六四
春日	三、三〇七、三三九	一、〇七一、四四六	二、〇二七、三九	三、七、一五五	八、一一、二〇〇	一、六、〇三、一〇五
天城	六、一、九八七、五八	六、二八〇、六四	二、〇二七、三九	一、六、九七、六四	八、一一、二〇〇	一、六、〇三、一〇五
天形	六、六、九九五、四八	五、四、四二七、六	一、五八二、二六	三、三、二、三六七八	二、六、六九六、九九二	一、四、二、四、五四四
天田	七、〇、九九七、一	一、八、四一、五六七	二、三、五、一、三六六	八、七、九、七、一、三三	七、四、七、二、五二	六、二、〇、二、四、五八



種 類		種 類 及 名 稱	金 員
有	民		
船	汽	東 京 出 船 九	一、八三六五五二
		日 本 出 船 九	二、二五五四一〇
		駿 河 出 船 九	七四一〇七八
		紀 伊 出 船 九	一、四八八八六〇
		豐 島 出 船 九	七八〇八二八
		和 歌 山 出 船 九	一、六四八二二三
		海 運 出 船 九	一〇四八七
		仙 臺 出 船 九	一、一六六六七
		長 門 出 船 九	九四九五
		越 後 出 船 九	八八四四七四
		酒 田 出 船 九	一、三一五八二六
		伊 勢 出 船 九	九八四一二三
		高 砂 出 船 九	一、九二〇六四五
		薩 摩 出 船 九	二、五七五四八三
		相 摸 出 船 九	一、一八一九五二
		濱 江 出 船 九	二、二六〇五五〇
		近 江 出 船 九	一、五〇四七六五
		兵 庫 出 船 九	三三四九七六
		泥 濱 出 船 九	六三九六
		堀 瑞 依 托 船 九	一五三八〇〇
計			四〇、六〇六五二四

種 類		種 類 及 名 稱	金 員
國	外		
帆	汽	獨 逸 艦 九	九六三四六六
船	船	佛 蘭 德 艦 九	一五三〇三
		土 耳 其 艦 九	三九五七〇
		同 前 艦 九	二二二七六五
		米 國 艦 九	一、〇二九八七二
		同 前 艦 九	一、二〇三二九三
		英 國 艦 九	二、三四八六八三
		魯 西 亞 艦 九	五六〇二九八
		同 前 艦 九	二、二〇七二八六
		獨 逸 艦 九	二八二八四三
		米 國 艦 九	一、三一三七九〇
		同 前 艦 九	九一九〇六〇
		計	一、一四一五五一
		計	二、二四七七八〇
		米 國 艦 九	一、九五二五〇七
		同 前 艦 九	五、五七五五八四
		獨 逸 艦 九	一、一七八七一五
		英 國 艦 九	九九六九二七
		計	九、七〇三七三三
計			四〇、六〇六五二四

種 類 及 名 稱	總 計	金 員			
		十 九 年 度	二 十 年 度	二 十 一 年 度	二 十 二 年 度
總 計	四 十 八 隻	五 十 隻	四 十 隻	三 十 隻	三 隻
十 九 年 度	五 十 隻	一 〇 四、七 〇 三、二 〇 三	一 一 二、五 二 九、二 〇 七	一 〇 五、七 四 二、七 四 六	八 三、二 一 一、二 一 二
二 十 年 度	四 十 隻	一 〇 四、七 〇 三、二 〇 三	一 一 二、五 二 九、二 〇 七	一 〇 五、七 四 二、七 四 六	八 三、二 一 一、二 一 二
二 十 一 年 度	三 十 隻	一 〇 四、七 〇 三、二 〇 三	一 一 二、五 二 九、二 〇 七	一 〇 五、七 四 二、七 四 六	八 三、二 一 一、二 一 二
二 十 二 年 度	三 隻	一 〇 四、七 〇 三、二 〇 三	一 一 二、五 二 九、二 〇 七	一 〇 五、七 四 二、七 四 六	八 三、二 一 一、二 一 二

第八 海軍所屬炭山

明治二十四年度分

地 名	箇 所 數	鑛 區 坪 數	一 年 度 間 採 掘 高
筑前國糟屋郡須惠村外三ヶ村	三	鑛 區	一、七九一、七四九坪 一四、二八七、七一四坪
同 國鞍手郡勝野村外二ヶ村	一	鑛 區	五二〇、三三六
同 國嘉麻郡稻築村外一ヶ村	一	鑛 區	三九六、四八〇

(備考) 本表炭山ノ中明治二十二年年度ニ於テ糟屋郡須惠村大字新原鑛區ヲ開坑ニ着手シ二十三年年度ニ於テ其事業ヲ結了シ二十四年度ヨリ始メテ

採掘セリ又糟屋郡ノ内二鑛區鞍手郡及嘉麻郡ハ豫備炭山ニシテ未開坑ナリ

第九 海軍省所屬建物

明治廿四年十二月卅一日現在

類 別	木 造		土 藏 造		煉 化 造		鐵 造		價 格
	二階坪數	平家坪數	二階坪數	平家坪數	二階坪數	平家坪數	二階坪數	平家坪數	
溜池役所	四三〇、七四八坪	一、一八〇、五六七坪	七〇、二五〇坪	七〇、二五〇坪	一九九、五八四坪	一九九、五八四坪	二階坪數	二階坪數	三、八、三六八、七〇四円
葵町倉庫	五〇〇〇坪	二、七三二、一〇〇坪	七〇、二五〇坪	七〇、二五〇坪	九七七、七坪	三二六、七七坪	二階坪數	二階坪數	六、四、七九、五四五
本省諸建物	七五、八六八坪	九〇〇、三一一坪	七〇、二五〇坪	七〇、二五〇坪	二〇九、三一一坪	二、四三、七三五坪	二階坪數	二階坪數	九、〇、九〇、六二
仲ノ官舎	一三三、二〇〇坪	九七、七〇〇坪	五〇〇〇坪	五〇〇〇坪			二階坪數	二階坪數	五、三、八六、七三二
町官倉庫	一三三、二〇〇坪	九七、七〇〇坪	五〇〇〇坪	五〇〇〇坪			二階坪數	二階坪數	二、一、二八、五〇〇
舍計	一三三、二〇〇坪	九七、七〇〇坪	五〇〇〇坪	五〇〇〇坪			二階坪數	二階坪數	二、〇〇、〇〇〇
靈南官舎	六六、五二〇坪	一〇四、三三〇坪					二階坪數	二階坪數	二、三、八五、〇〇〇
築地大學校事務所	一六、二五〇〇坪	一、二六、〇〇〇坪					二階坪數	二階坪數	一、三、七四、七一四
地同倉庫	一六、二五〇〇坪	一、二六、〇〇〇坪					二階坪數	二階坪數	一、三、六、五五、三三三
邸同諸建物	三六、〇〇〇坪	二、六、九〇、四四六坪					二階坪數	二階坪數	三、〇、三、七三〇
内同諸建物	二五、七一一〇坪	二、六、九〇、四四六坪					二階坪數	二階坪數	二、八、六五、五四一

附錄 第九 海軍省所屬建物

軍醫	內構部路水	所鋼製廠兵造	內 邸 地 築		類 別	木 造	土 藏 造	煉 化 造	石 造	鐵 造	價 格
			計	諸							
倉 校	諸 倉 工 役 計 建	諸 倉 工 役 計 建	計 諸 同 造 兵 造 兵 造 兵 造 兵 造 兵	大學校官舍	二階坪數	二階坪數	二階坪數	二階坪數	二階坪數	二階坪數	價 格
庫 舍				物 庫 場 所	物 庫 場 所	造 兵 廠 倉 庫	平家坪數	平家坪數	平家坪數	平家坪數	平家坪數
一 一 五 〇 〇	二 四 〇 〇			八〇五 一 九 六 〇 〇 〇 〇	六〇 六 六 七	五〇 〇 〇 〇	五 〇 〇 〇	三 〇 〇 〇 〇	八 〇 七 八 六 一	三 三 五 二 三 一	八 九 九 五 九 七 八
一 五 〇 〇	四 五 〇 〇			三 七 一 七 三 一 三	八 八 二 五 一 七	四 三 六 八 二	五 七 六 六 三	二 〇 四 〇 〇	二 〇 四 〇 〇	七 五 六 三	一 五 八 八 五 二 一 六
七 五 〇 〇	四 七 〇 〇			二 七 六 〇 〇	二 〇 四 〇 〇	七 三 〇 〇					八 九 八 六 八 三 四 七
七 五 〇 〇	四 七 〇 〇			七 七 七 六 五 一	七 五 六 三						六 六 五 六 九 二 七
二 九 二 五 〇	三 八 二 五 〇			三 四 三 〇 〇	七 五 六 三						五 九 六 〇 四 二
三 九 二 五 〇	六 二 八 三 三			一 〇 七 五 七 〇	八 一 三 五 〇						二 七 二 九 五 六 九 三 三
二 二 五 〇	二 五 〇										七 七 九 一 九 四
											三 六 九 八 三 六 三 三
											四 八 四 四 八 六 五
											九 四 八 〇 五 〇 〇
											八 六 七 二 七 五
											一 七 七 三 三 二 五 六
											二 五 四 〇 六 一 六
											四 八 四 四 八 六 五
											八 一 五 六 六
											四 三 〇 五 九 一 三 一
											一 四 二 四 〇 一 九 二
											三 四 七 七 〇 八 〇

附錄 第九 海軍省所屬建物

鎮守府	白 地 埋	品 船 場	火 金 白	所 造 製 藥 火 廠 兵 造		廠 兵 造	學 校
				計 建	計 建		
九 四 六 八 四 九			七 五 〇 〇	一 六 八 四 二 五	九 六 〇 〇	七 二 四 二 五	三 九 〇 〇
一 九 〇 九 一 七 八	七 四 〇 〇	二 三 三 五 〇	七 九 六 四 二 〇	一 八 五 三 二 八 一	六 二 七 六 四 〇	五 三 一 七 四 八	四 六 五 〇 〇
							七 五 〇 〇
							七 五 〇 〇
二 八 七 六 八				一 九 六 七 八	八 〇 六 四 〇	一 一 六 〇 七 八	二 九 二 五 〇
六 四 五 九 七 四			一 三 一 七 七 六	二 一 三 七 六 七 九	一 一 二 四 〇 三	一 一 七 四 三 三 〇 三	四 一 五 〇 〇
						一 〇 一 三 三 三	
						二 六 七 〇 九 一	
						八 四 五 〇 〇	
						八 七 五 〇	
						三 三 一 三 三 〇 一 九	
						六 八 一 五 〇	
						二 五 七 五 〇 一	
						三 六 一 五 〇	
						三 六 一 五 〇	
						一 六 四 二 五 一	
						二 六 七 〇 九 一	
						三 一 四 七 七 八	
						六 八 一 五 〇	
						八 四 五 〇 〇	
						二 七 二 五 〇	
						二 九 二 五 〇	
						三 三 一 三 三 〇 一 九	
						七 二 六 二 三 六	
						二 二 八 四 五 三 七 九	
						六 四 四 七 八 五	
						六 七 八 二 六 四 三	
						二 四 五 七 三 三 三 四	
						一 二 五 五 六 四 二 七	
						二 四 一 一 二 五 八 九 八 〇	
						五 九 三 三 二 六 〇 九	
						一 九 九 一 八 〇 九	
						一 四 一 二 六 八 八 六	
						二 九 三 三 九 三 七 一	
						六 〇 四 〇	
						三 六 九 九 一 六 二 九	
						三 一 五 八 五 七 五	
						四 〇 四 五 四 二 〇 四	
六 六 九 六 〇 七 九	三 三 三 〇 〇	一 九 九 五 〇					一 七 七 一 七 二 七

類別	木造		土藏造		煉化造 石造		鐵造		價格
	二階坪數	平家坪數	二階坪數	平家坪數	二階坪數	平家坪數	二階坪數	平家坪數	
橫須賀鎮守府	五三三〇〇〇	五五九九八八九	一三五〇〇	一八五〇〇	六六一四八一	九二五七九二			一三四三七五五六七
須賀	一七〇三四一	三、八六三、四二四			七二八一四三三	一八五三三三			四三、九五七七、七六七
賀	五二一、一九五	六、七七〇、五三八			三、四六〇、一四八	七九、九五三三			三〇六、一九八一、四〇〇
須	二、五七三、八五	一八、二六九、三三九	一二五〇〇	一八五〇〇					一、七〇三、三〇〇
橫	二八二、六六七	八五九九八四							五五二、六六一、八八三
團兵海賀須橫	二八二、六六七	二九三、一三三							一、七三三、一八一
諸倉工禁病兵士		七、七五五〇							一、五九〇、三〇〇
鋼		二、七〇〇〇							七〇六、四三三
官		一、二八三三							一〇二、六六四
營室		一、五六一六七							一、〇二二、六一〇
室		六、二七〇、三三四							一、三三三、三五六
室		一、九八九、八八一							八、二二二、三九八
室		二、七〇〇、三三四							二八、六二八、七四三
校學開機	二九六、五〇〇	三、一七〇〇〇	二七〇〇〇	二、三〇〇〇					六、九七四、〇〇〇
役所及講堂		七、八〇〇〇							二、二〇〇、〇〇〇
倉		一、一三三、〇〇六							三、二九四、九五〇
工		七、八〇〇〇							一、八五三、八〇三
諸		五〇八、三〇六							三、二九四、九五〇
校	二九六、五〇〇	三、一七〇〇〇	二七〇〇〇	二、三〇〇〇					一、四三三、四七五

類別	木造		土藏造		煉化造 石造		鐵造		價格
	二階坪數	平家坪數	二階坪數	平家坪數	二階坪數	平家坪數	二階坪數	平家坪數	
水		八五、五〇五							二、九四四、〇〇〇
兵士		三、三三〇〇							一一、八九五、九〇〇
病		八、五〇〇							八、九二〇、〇〇〇
禁		二、六〇〇							四、三三〇、〇〇〇
工		五、九六〇、七							二〇四、一九五
講		一、六〇〇〇							三、五〇一、〇〇〇
倉		五、七〇、五八九							二、六七六、〇〇〇
諸		七、九八七、〇一							一、六六一、三一六六
隊	五九六、〇七	三、三三〇〇							三、六七四、〇八一
雷	五九六、〇七	八、五〇〇							一、六六三、一六六
隊	五九六、〇七	二、六〇〇							三、六七四、〇八一
倉		五、九六〇、七							五、一四三、五〇〇
講		一、六〇〇〇							一、五四八、五四七
工		五、七〇、五八九							九、八三二、一三八
諸		七、九八七、〇一							二、七五四、〇〇〇
病		一、〇〇六、四九〇							一、六七九、八八五
役		一、六四六、二五							一、七四三、〇〇〇
諸		二、八九九、一七							一、二七二、七〇
倉		九、二九四、四							二、四二二、一五五
役		一、三〇〇〇							一、〇九四、四五〇
監		三、八二八、三三							一、五三三、九八七
獄		七、九〇二、七							六、七三二、四〇〇
役	一、三〇〇〇	二、二六七、七五							
場									













第十 海軍省所轄官用地坪數及地價

明治二十四年十二月三十一日現在

所轄府縣	地名	所用名	坪數	地價
東京府	赤坂區溜池葵町	本省附屬地	一、〇五二六〇	七、二六三、五五六
	同 溜池靈南坂町	官舍地	三、七五三、二九〇	二、六八八、六〇八
芝區	芝公園內	軍醫學校地	八、八六九七〇	三、三三六、一四一
	同 赤羽町	水路部廠	五、五九三、七七〇	一、一五八、五九八
同 白金臺町二丁目	同 赤羽町	造兵廠	三、一三七、一七〇	七〇五、八六三
	同 赤羽町	火藥庫	三〇、五〇六、〇四〇	一五、五〇六、四一五
同 荏原郡白金村	同 赤羽町	火藥庫	七、七一九七、七七〇	二、七〇〇、七九三
	同 赤羽町	火藥庫	九、〇六九、〇〇〇	二、〇八二、一九五
同 京橋區築地四丁目	同 赤羽町	大藥學	七、七三三、五九七〇	二、四三三、〇八三
	同 赤羽町	造兵廠製鋼所	六、四五六、五三〇	六、〇五二、九九七
同 麻布區市兵衛町二丁目	同 赤羽町	官舍地	六、八四〇、〇〇〇	一、七二八、五〇〇
	同 赤羽町	官舍地	九〇、二五〇、〇〇〇	一、六四二、二二二
同 荏原郡品川町	同 赤羽町	海軍埋水場	六、〇七〇、〇〇〇	一、一三〇、六四九
	同 赤羽町	海軍埋水場	五、一三七、三三一	一、四九六、八三八
同 同 目黑村	同 赤羽町	造兵廠火藥製造所	四、七二四、三七五	一、四九六、八三八
	同 赤羽町	同 赤羽町	同 赤羽町	同 赤羽町
同 南豐島郡下澁谷村	同 赤羽町	同 赤羽町	同 赤羽町	同 赤羽町
	同 赤羽町	同 赤羽町	同 赤羽町	同 赤羽町
京都府	加佐郡 餘内村、倉柳村、西大浦村	舞鶴鎮守府設立地	五、四七二、四九一、二二五	三、三三三、五〇九、六

府 守 鎮 賀 須 橫	東京府	合 計	艦 材 圍 場	坪 數	地 價
神 奈 川 縣	三浦郡橫須賀町	八四二、四九九〇	鎮守府諸廳及工場倉庫等敷地	七、〇三三、四〇〇	一、八四六、八八四
同	同	同	火藥庫敷地	一〇五、七三三、〇〇〇	七、五七二、五三九
同	同	同	藥射的場及炭庫敷地海岸防禦地	一、一七八〇、〇〇〇	二、七二〇、〇〇〇
同	同	同	測候所敷地	五、二六七、八五〇	五、二六七、八五〇
同	同	同	官舍敷地	一、三二四、〇〇〇	一、九一七、四〇三
同	同	同	機關學校敷地	一、一七七、〇〇〇	五、一六六、九五
同	同	同	同 屬地	一、〇八〇、〇〇〇	六、七九九、九〇〇
同	同	同	建築部木材置場	一、二九八、〇〇〇	一、七一九八、五〇〇
同	同	同	倉庫建設地	一、四六二、〇〇〇	三、六五二、二五〇
同	同	同	舊官舍地	五、七九五、〇〇〇	七、一六〇、二五〇〇
同	同	同	造船工學校寄宿舍敷地	二、一〇〇、〇〇〇	三、五七〇、〇〇〇
同	同	同	官舍地	四、四六〇、〇〇〇	七、五八二、〇〇〇
同	同	同	同 舍地	六、〇〇四、〇〇〇	七、二〇三、七〇〇
同	同	同	諸廳及工場倉庫等敷地	一、〇〇七、〇〇〇	一、三三三、〇〇〇
同	同	同	兵器部通路隘道開設地	一〇、七〇九、〇〇〇	二、一三三、九五
同	同	同	橫須賀鎮守府敷地	七、五二〇、〇〇〇	一、六二三、〇〇八
同	同	同	艦團操練場地	七、五五〇、〇〇〇	七、一三七、四六六
同	同	同	官舍地	一、九四六、四七八	二、六五九、九四三
同	同	同	官舍地	三、九七二、〇〇〇	一、一八三、九五〇
同	同	同	同 舍地	八、一七八、〇〇〇	七、九二一、〇〇〇

鎮		賀	須	橫	所轄
靜岡縣	千葉縣	縣	川	奈	神
加茂郡下田村	君澤郡西浦村	同	同	同	同
石炭庫敷地	艦材圍場	大砲射的場	火藥庫敷地及長浦掘割地	水雷隊用地及官舍地并火藥庫敷地	監獄、官舍地、射的場
坪數	坪數	坪數	坪數	坪數	坪數
地價	地價	地價	地價	地價	地價

府		守	鎮	吳	府		守
福岡縣	縣	川	石	縣	庫	兵	合
同	同	同	同	同	同	同	計
企救村	鹿島郡矢野村	萬矢田村	石炭庫地	新在家町	神戶市東出町	石炭庫地	
坪數	坪數	坪數	坪數	坪數	坪數	坪數	坪數
地價	地價	地價	地價	地價	地價	地價	地價

所轄	府 守 鎮 吳				所 用 地	坪 數	地 價
	廣	島	縣	合 計			
府 縣	安藝郡江田島村	宮原村	和庄村	警固屋村	警固屋村	同	同
地 名	同	同	同	同	同	同	同
所 用 地	海軍兵學校	艦船速度標用地	鎮守府及各廳敷地并軍港防	鎮守府及各廳敷地并水道敷	鎮守府及各廳敷地并水道敷	鎮守府及各廳敷地并水道敷	鎮守府及各廳敷地并水道敷
坪 數	八五、四二六三〇〇	八一〇〇〇	三二一、〇〇一六三三	二五、四九〇二六三	一五八、〇一六一二	二二〇、五〇八七五	一九二、八八四七〇
地 價	七二、八一八八〇	二二、七六	一、三三、三〇〇九三	九〇、五一三三五	五〇、四七五三五〇	三、九三九三八一	九四、六三六八
府 縣	北海部郡佐賀關町	加佐郡倉梯村	舞鶴炭庫敷地	海軍埋葬地	海軍埋葬地	同	同
地 名	同	同	同	同	同	同	同
所 用 地	海軍埋葬地	海軍埋葬地	海軍埋葬地	海軍埋葬地	海軍埋葬地	同	同
坪 數	一、四〇〇〇	二、二二二〇〇	二、二二二〇〇	二、二二二〇〇	二、二二二〇〇	二、二二二〇〇	二、二二二〇〇
地 價	七〇〇〇	一、三〇、七六八	二、九六、三九一	二、九六、三九一	二、九六、三九一	二、九六、三九一	二、九六、三九一
府 縣	長	西	長	西	長	西	長
地 名	浦上淵村	浦上淵村	浦上淵村	浦上淵村	浦上淵村	浦上淵村	浦上淵村
所 用 地	海軍埋葬地	海軍埋葬地	海軍埋葬地	海軍埋葬地	海軍埋葬地	海軍埋葬地	海軍埋葬地
坪 數	二、二五、四二九〇	二、二〇、六九五〇	二、二〇、六九五〇	二、二〇、六九五〇	二、二〇、六九五〇	二、二〇、六九五〇	二、二〇、六九五〇
地 價	二、九一、二六〇	六八〇、八〇〇	二、四四、九四二	二、四四、九四二	二、四四、九四二	二、四四、九四二	二、四四、九四二

總 計	府 守 鎮 保 世				所 用 地	坪 數	地 價
	清國	福	鹿兒島	崎			
府 縣	浦東	福岡市博多大濱村	糟屋郡須惠村	鹿兒島郡沙見町	東松浦郡唐津町	同	同
地 名	同	同	同	同	同	同	同
所 用 地	同	石炭庫地	豫備炭山屬地	同	舊唐津石炭用所	測點所基點標用地	測點所基點標用地
坪 數	五、二四二〇〇	六八三、九七〇	九、五五一、四四五	三、一九九、三〇〇	四、七六七、二〇〇	三、一九九、三〇〇	三、一九九、三〇〇
地 價	一〇、七三六〇〇	七、八、六五五、九三五	五、二六〇、二五	四、八六三、八〇三	一、七〇四、〇八〇	四、八六三、八〇三	四、八六三、八〇三
府 縣	同	同	同	同	同	同	同
地 名	同	同	同	同	同	同	同
所 用 地	同	同	同	同	同	同	同
坪 數	六六九、二三四七六一	七、五〇〇〇〇	三、一九九、三〇〇	三、一九九、三〇〇	四、七六七、二〇〇	三、一九九、三〇〇	三、一九九、三〇〇
地 價	七、八、六五五、九三五	七、五〇〇〇〇	四、八六三、八〇三	四、八六三、八〇三	一、七〇四、〇八〇	四、八六三、八〇三	四、八六三、八〇三
府 縣	同	同	同	同	同	同	同
地 名	同	同	同	同	同	同	同
所 用 地	同	同	同	同	同	同	同
坪 數	三、一、二四、三五八、二九九	七、五〇〇〇〇	三、一九九、三〇〇	三、一九九、三〇〇	四、七六七、二〇〇	三、一九九、三〇〇	三、一九九、三〇〇
地 價	七〇五、二七四、〇二〇	七、五〇〇〇〇	四、八六三、八〇三	四、八六三、八〇三	一、七〇四、〇八〇	四、八六三、八〇三	四、八六三、八〇三

附錄 第十 海軍省所轄官用地坪數及地價

所轄	府縣	地	名	所	用	地	坪	數	地	價
二	十	三	年				三、四三六、一六八、二	坪	三、四六七、七五、一六	四
二	十	二	年				二、七六八、五五八、八二九		二、六五一、二一〇、七	
二	十	一	年				二、二八八、九三三、八九一、六		二、六七六、〇三、八六二	
二	十	十	年				二、二七〇、〇七、七三六		二、六八三、五七、二二三	
十	九		年				一、八九〇、一五八、一〇一		三、一、四九八、八〇三	

海軍省明治二十四年度報告附錄 終

明治二十五年九月二十日印刷出版

海軍大臣官房

東京市京橋區西紺屋町廿六番地寄留

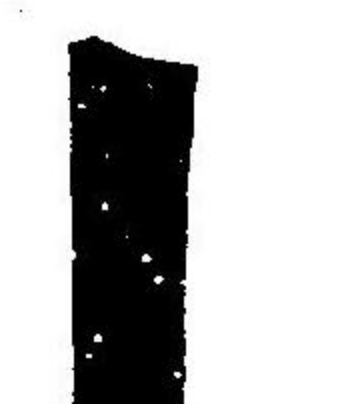
印刷者 島 連 太郎

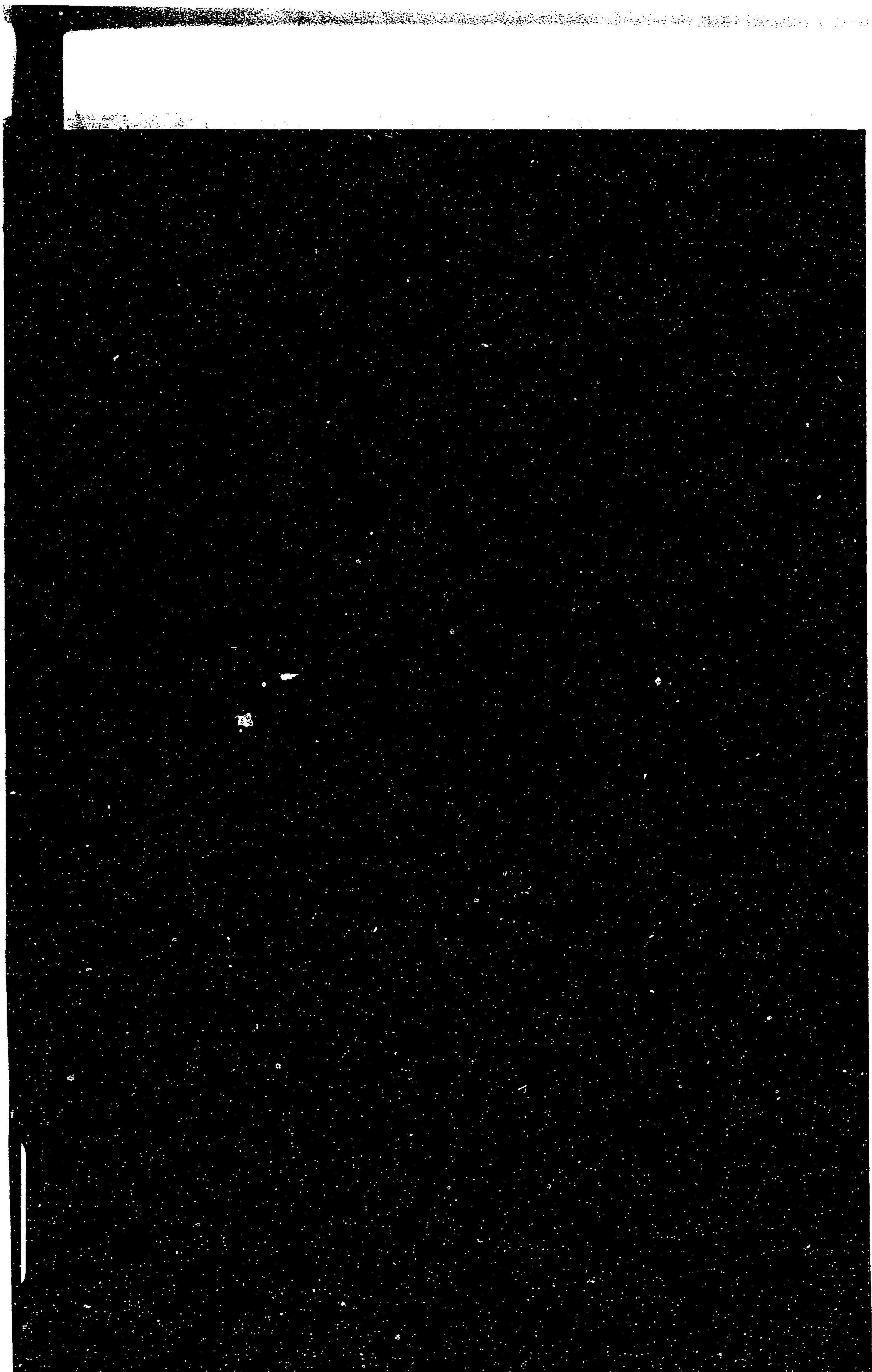
東京市京橋區西紺屋町廿六七番地

印刷所 秀 英 舍

I/6L22







39

50

052628-001-1

39-50

海軍省報告 明治24年度, 同25, 26年度

海軍造兵廠/編

M25, 28

BFH-0095



