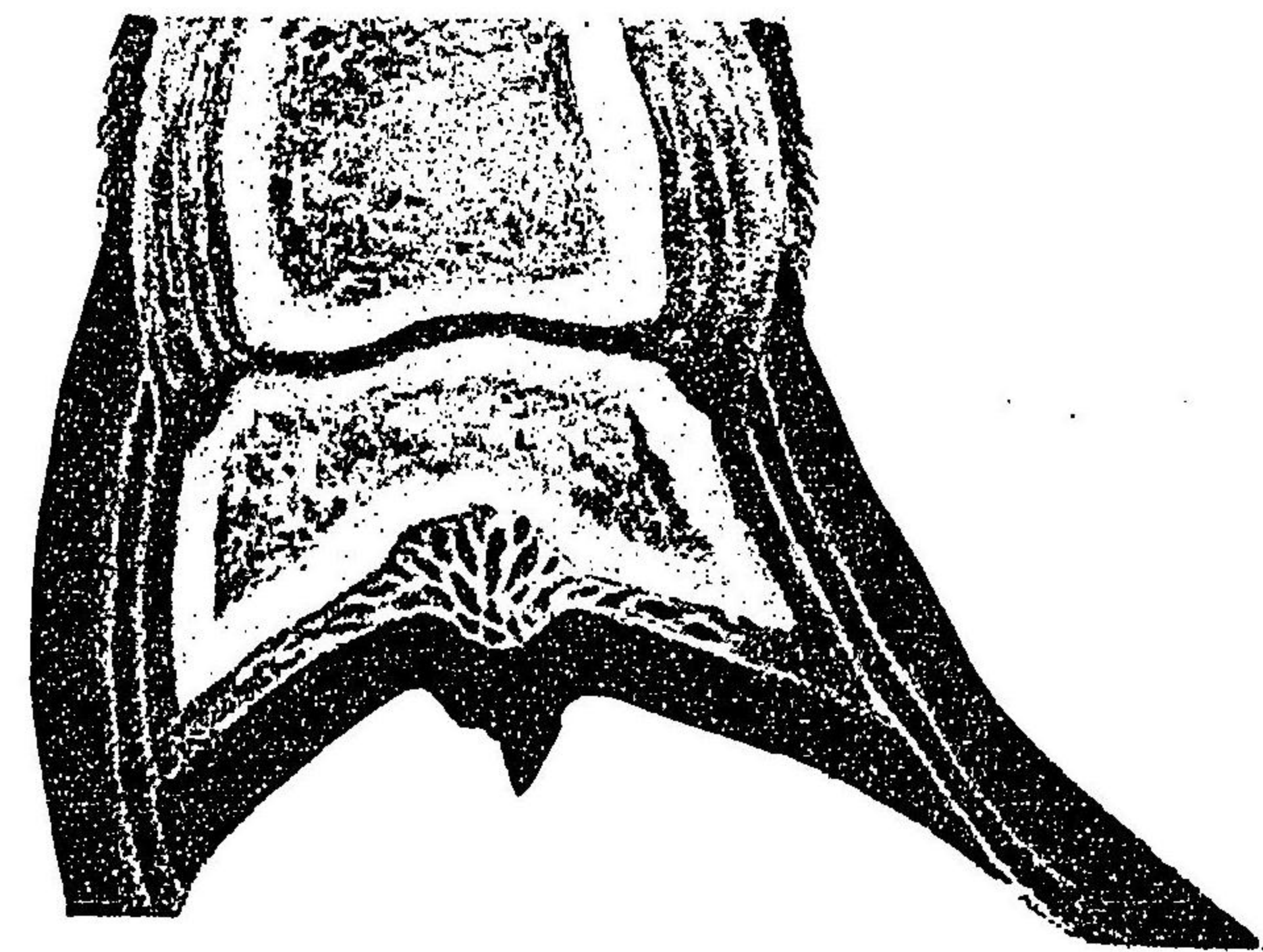
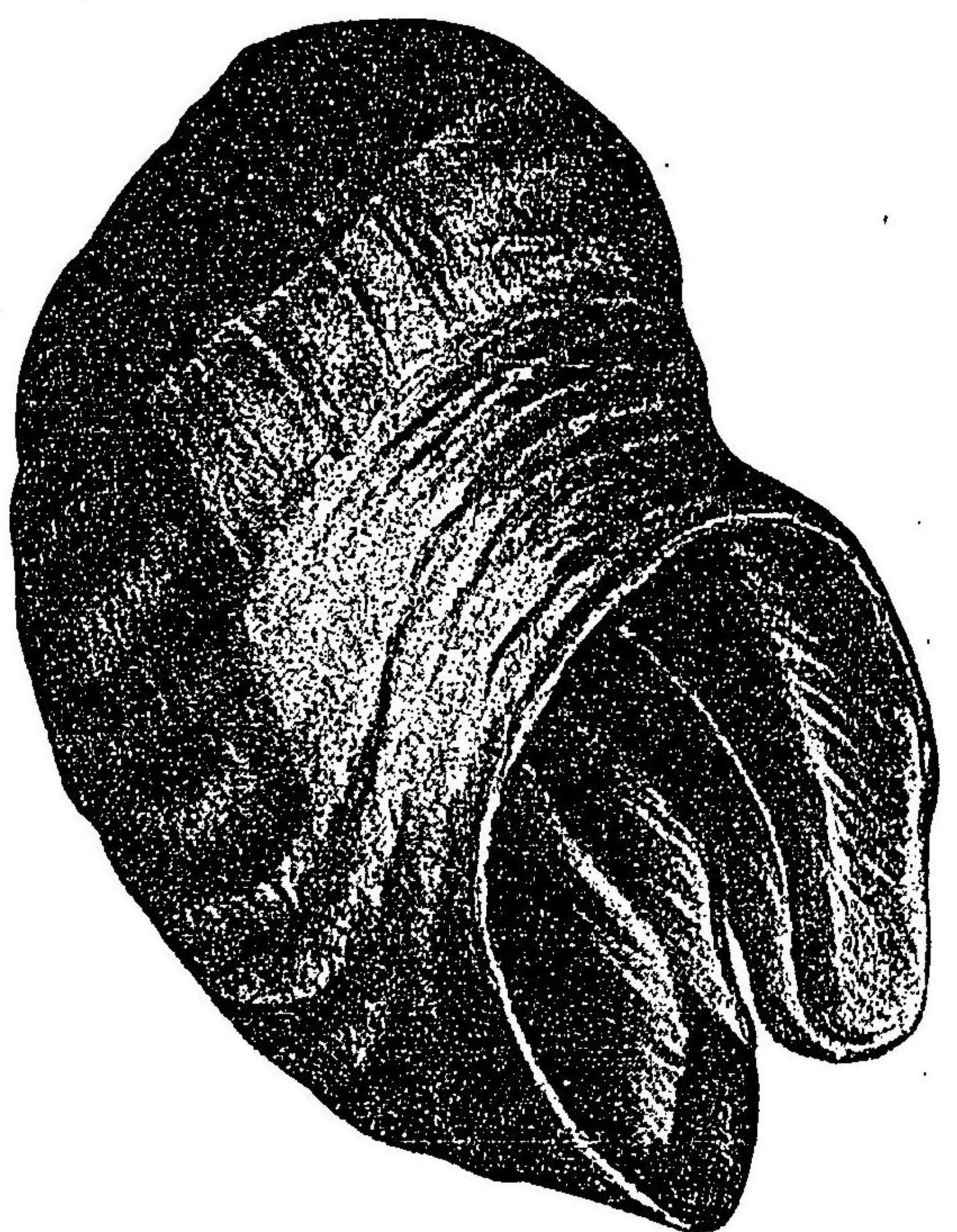


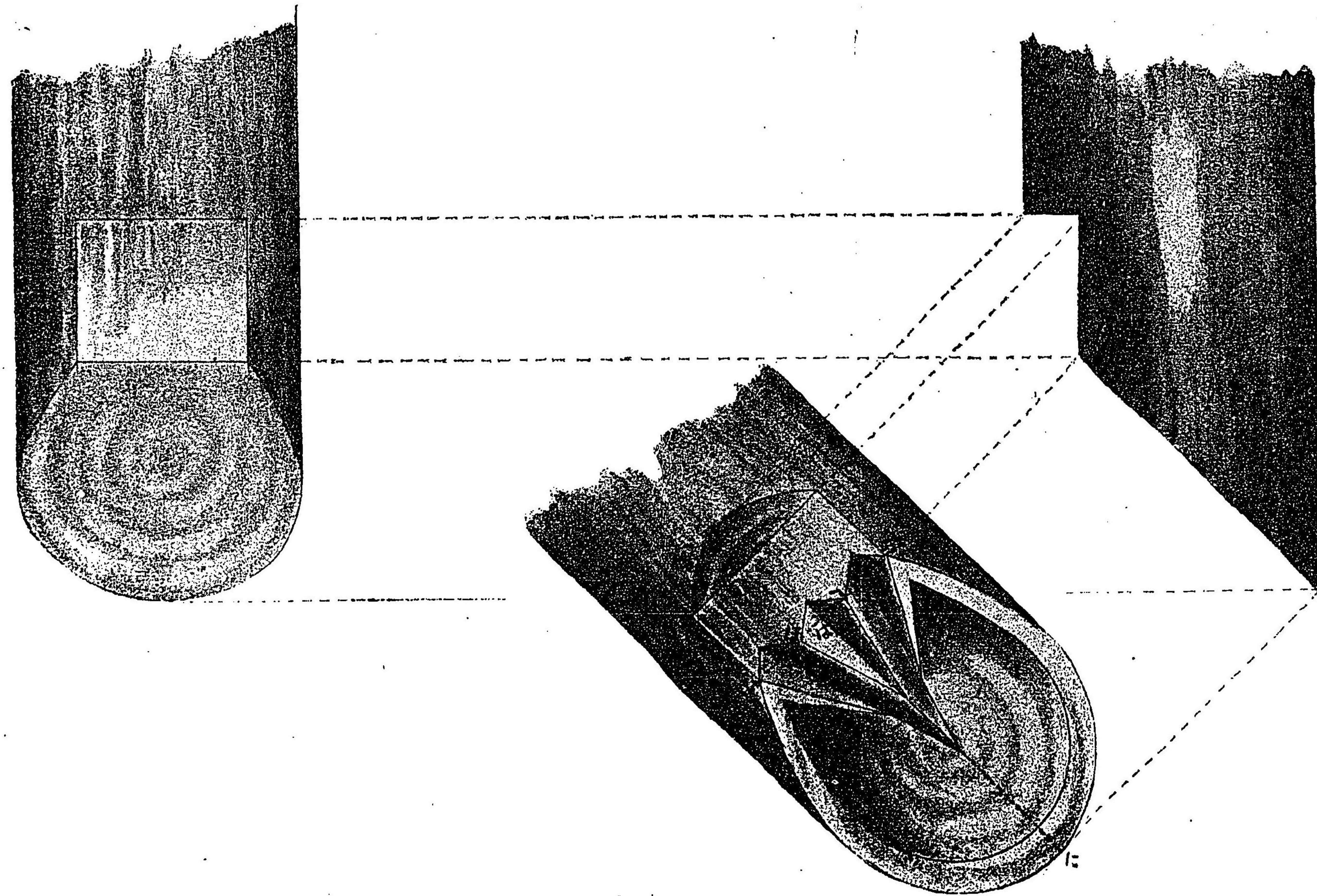
圖四十七第
(跡 彎)





圖五十七第
(蹄 蕪)

圖 六 十 七 第
(圖 跡 木)



明治四十五年六月二十九日印刷

明治四十五年七月四日發行

蹄鐵術教程與附

定價金參拾錢



翻刻發行

兵用圖書株式會社

代表者 小林 又七

印刷者

東京市麴町區平河町四番地
高井 福太郎

電話番町三九八〇番
電話番町一六二九番

發行所

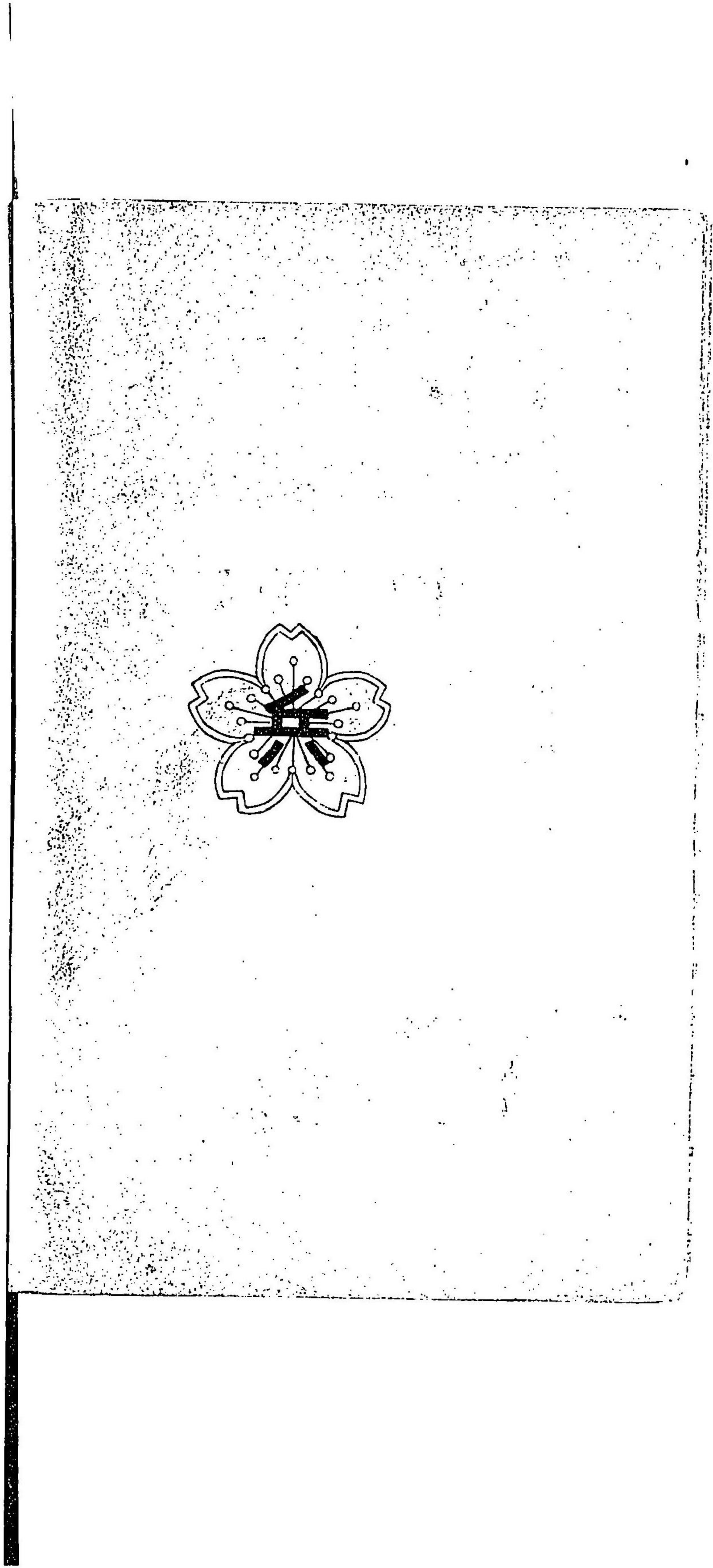
東京市麴町區平河町二丁目

兵用圖書株式會社

電話番町三九八〇番
電話番町一六二九番
振替東京一八〇〇〇番

270
327

Vertical text columns on the right side of the page, including a large central block of text and smaller columns on the left and right margins.



第二章 尋常蹄鐵

一 形狀

第五

前蹄ト後蹄トハ自ラ其形狀ヲ異ニスルヲ以テ蹄鐵モ亦前蹄鐵、後蹄鐵ノ別アリ其制式ハ第一圖(其一乃至其六)及附表一ニ示スカ如シ

第六

一箇ノ蹄鐵ヲ區分シテ第一鐵枝及第二鐵枝ト爲シ部分ニ從ヒ左ノ名稱ヲ附ス(第四圖)

一 鐵頭

鐵枝ノ第二釘眼ヨリ前方ヲ云フ

二 鐵側

鐵枝ノ第二釘眼ヨリ最後釘眼ニ至ル間ヲ云フ

三 鐵尾

鐵枝ノ最後釘眼ヨリ後方ヲ云ヒ鐵尾ノ末端ヲ特ニ鐵尾端ト云フ

四 上面

蹄ニ接スヘキ面ヲ云ヒ負面ト斜面向トヨリ成ル負面ニハ釘孔アリ

五 下面

地ニ接スヘキ面ヲ云ヒ溝アリ其兩岸ハ同一ノ傾斜ヲ爲シ深サハ蹄鐵ノ厚サノ約三分一ニシテ溝内ニハ釘眼ヲ設ク

六 内面及外面

鐵枝ノ内外側面ヲ云ヒ垂直ナルヲ常トス

七 鐵唇

外面ノ上縁ヨリ上方ニ突出スル半圓形ノ突起ヲ云ヒ蹄鐵ノ移動ヲ防ク爲之ヲ設ク而テ其位置ニ依リ前鐵

後左手ニ蹄刀ヲ執リ馬ノ前方ニ面シ舉ケタル肢ノ蹄尖ノ稍後方ニ立チ上體ヲ少ク前方ニ屈メ右(左)足ヲ舉ケ膝ノ上部ニテ左(右)蹄ノ内蹄尖ヲ支ヘ外蹄踵負縁ヨリ削蹄ヲ始メ漸次蹄尖負縁ニ及ホシ次ニ左(右)足ヲ舉ケ膝ノ上部ニテ左(右)蹄ノ外蹄尖ヲ支ヘ内蹄踵負縁ヨリ蹄尖負縁ニ向ヒテ削蹄ヲ行フヘシ
 次ニ工手ハ右手ニ蹄鑷ヲ執リ馬ノ前方ニ面シ舉ケタル肢ノ蹄尖ノ稍後方ニ立チ上體ヲ少ク前方ニ屈メ左(右)蹄ノ内(外)半部負縁ニ蹄鑷ヲ掛ケ更ニ馬ノ後方ニ面シ舉ケタル肢ノ外蹄側ニ沿ヒテ立チ左(右)蹄ノ外(内)半部負縁ニ蹄鑷ヲ掛クヘシ此際ハ左手ヲ蹄ニ添フルモノトス

助手ハ左(右)肢ヲ前方ニ出シテ蹄ヲ蹄摺臺ニ載セ右(左)足ニテ蹄摺臺ノ後端ヲ踏ミ左(右)手ニテ管部ヲ握リ右(左)手ヲ前肢ハ前膊ノ前面、後肢ハ飛節上部ノ後面ニ添ヘテ肢ヲ保定シ工手ハ馬ノ前方ニ面シテ蹄摺臺ノ外側方ニ立チ上體ヲ少シク前方ニ曲ケ蹄鑷ニテ蹄ノ仕上ヲ行フヘシ

第七十一 削蹄ノ方法ハ通常左ノ如シ

- 一 蹄底ハ枯角ヲ削ルニ止ムヘシ
- 二 蹄叉ハ其前半部ヲ負縁ヨリ稍低ク削リ其他ハ濫ニ削ルヘカラス唯角質ノ腐爛、分裂シタル部ノミ之ヲ削除スヘシ
- 三 蹄支ハ削ラサルヲ常トス唯著シク延長シタルトキノミ僅