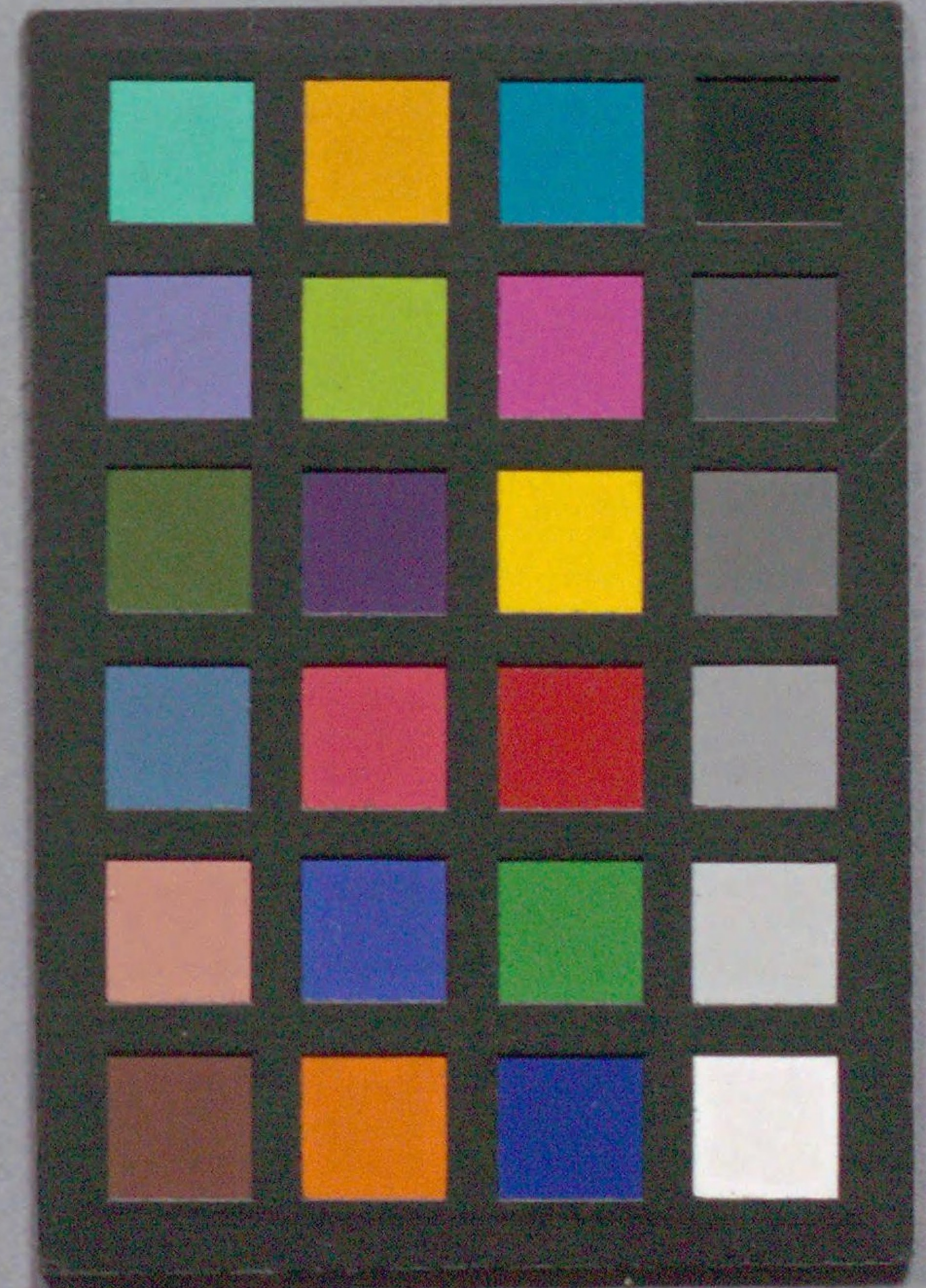
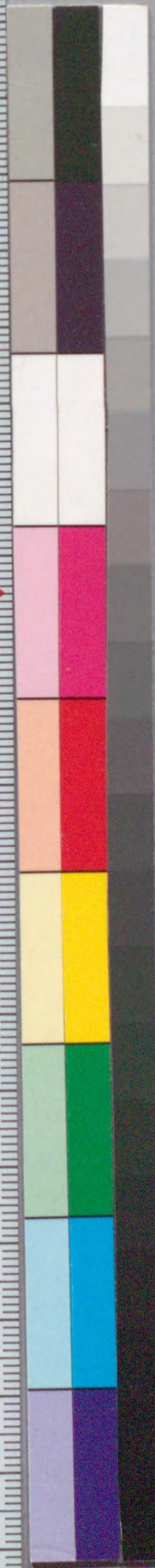


七福今年咄

207
527



国立国会図書館 七福今年咄 : 2巻 207-527

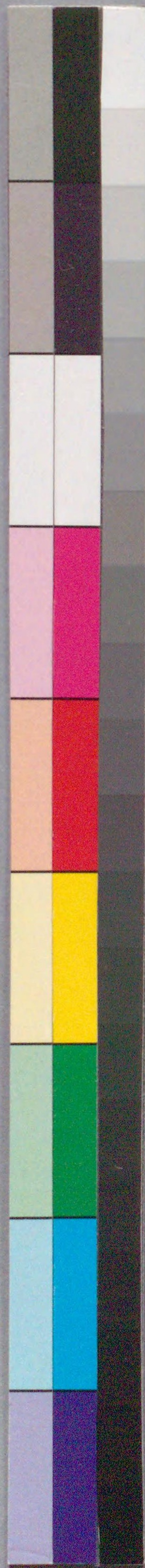
ガラス使用

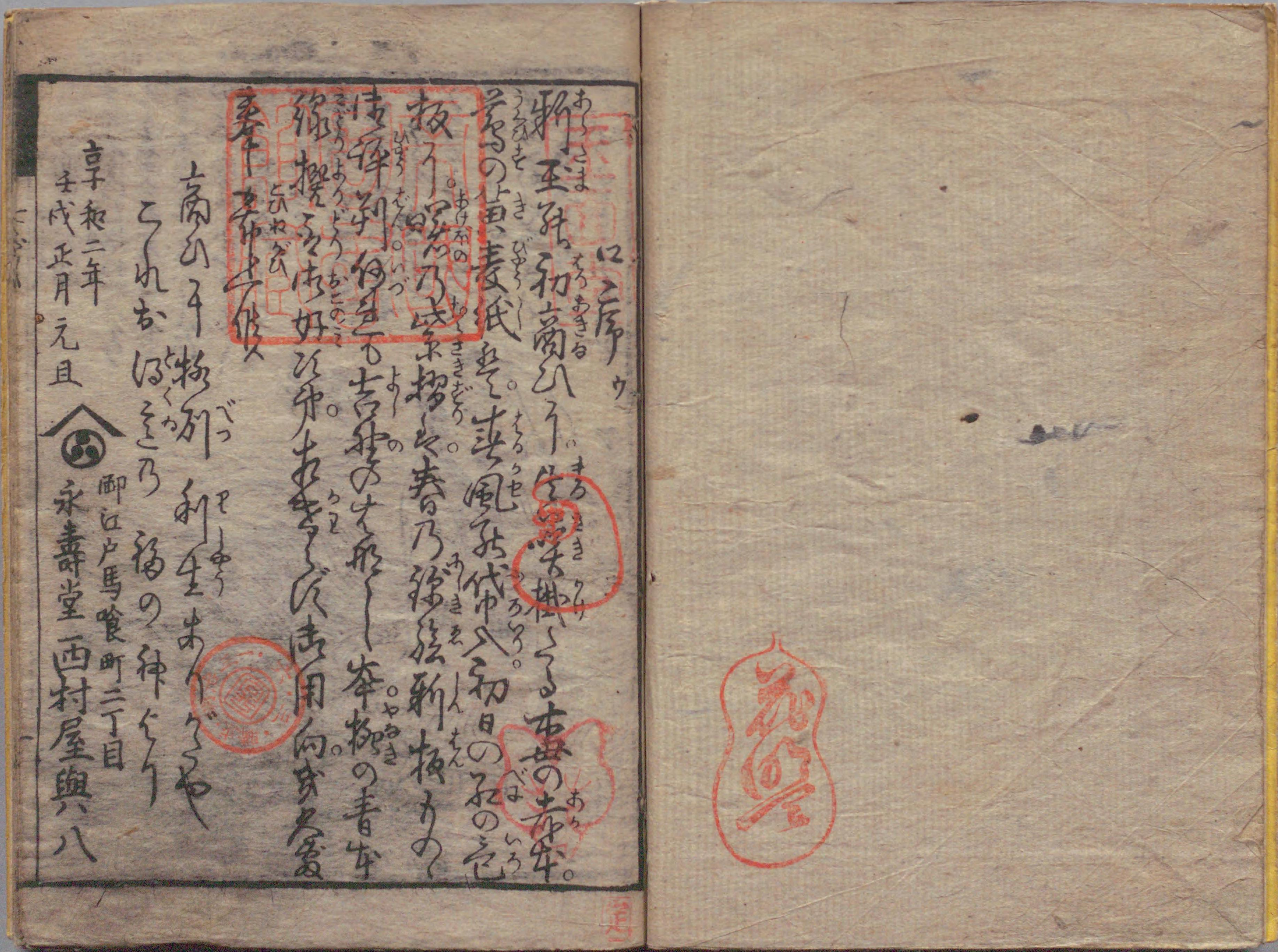
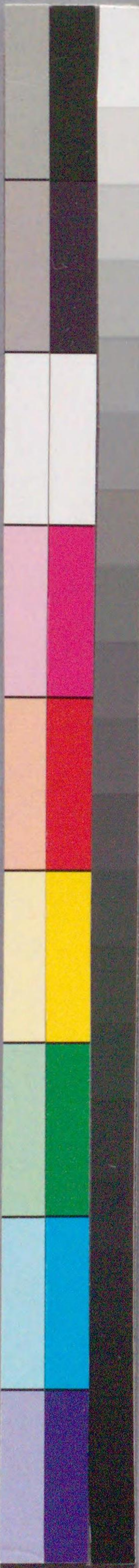
七福今年咄

慈恵堂作
二冊

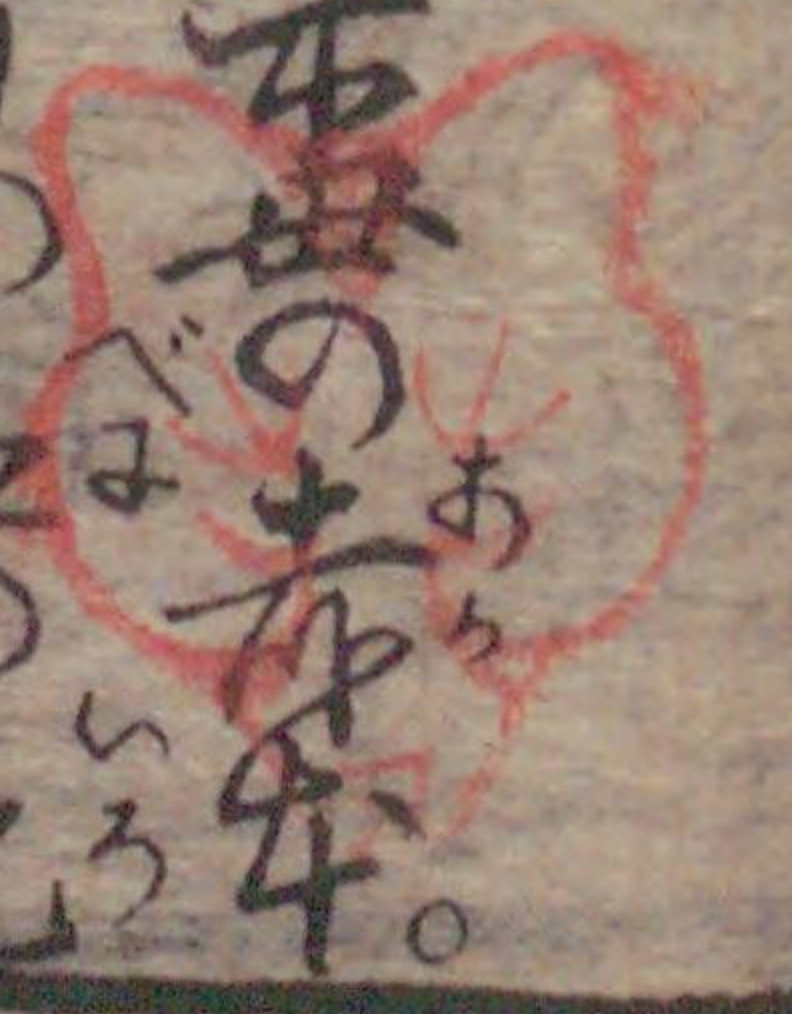
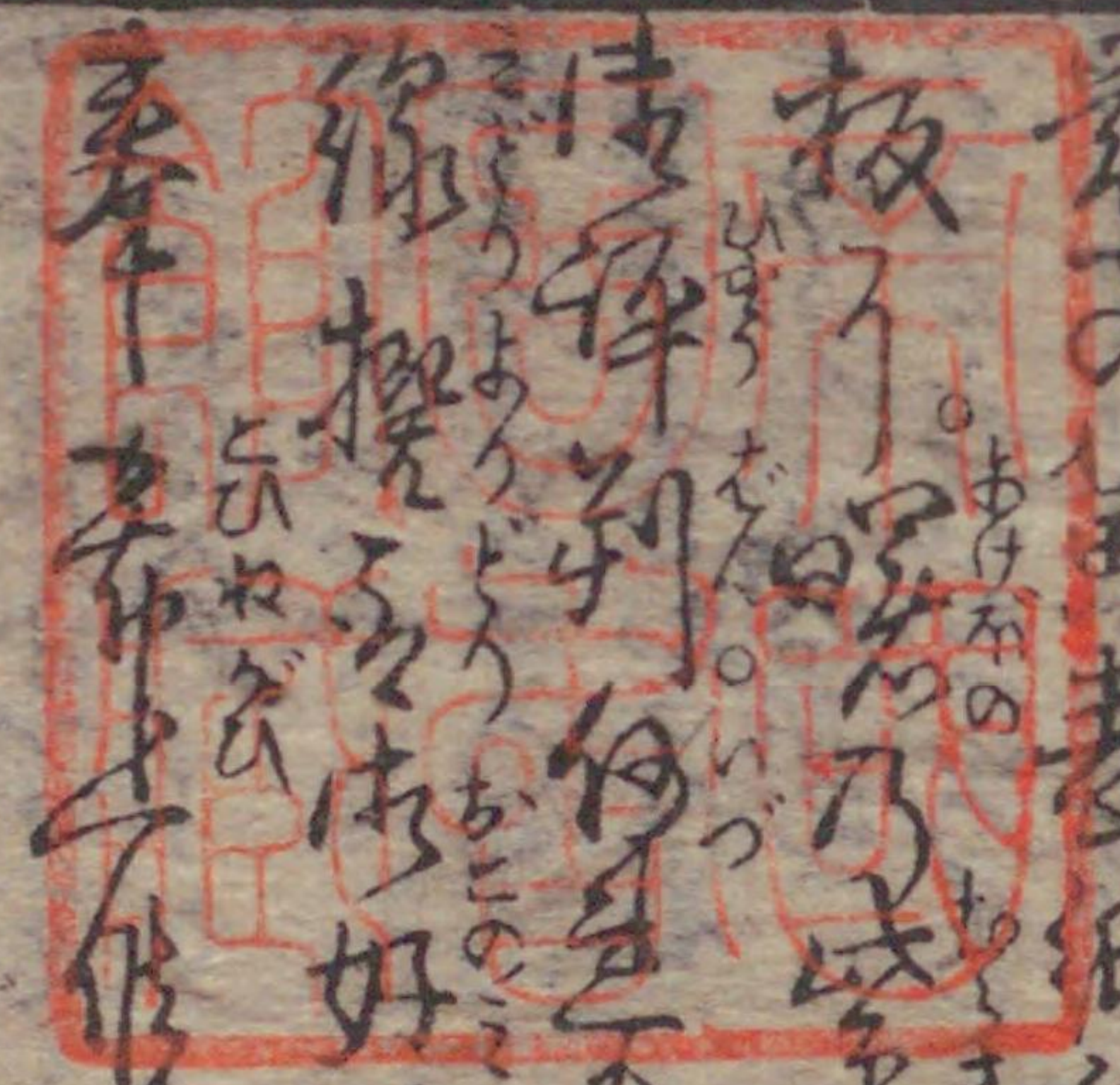
207
527

七福今年咄






新玉冠初高ひり。生雲掛くる本世の赤牛。
 考の上黄表紙を。法風代中入初日の子の色
 板下。暖乃は末摺と表乃乃後法新板力の
 法辨判白毛の吉井の先形。一筆抄の書本
 縁摺る法好ひ中。おきき。法用向身又愛
 奉下。奉下。後入



高ひり物別。新玉あひり。や
 くれかほき。乃。福の神をり

享和二年
 壬戌正月元且

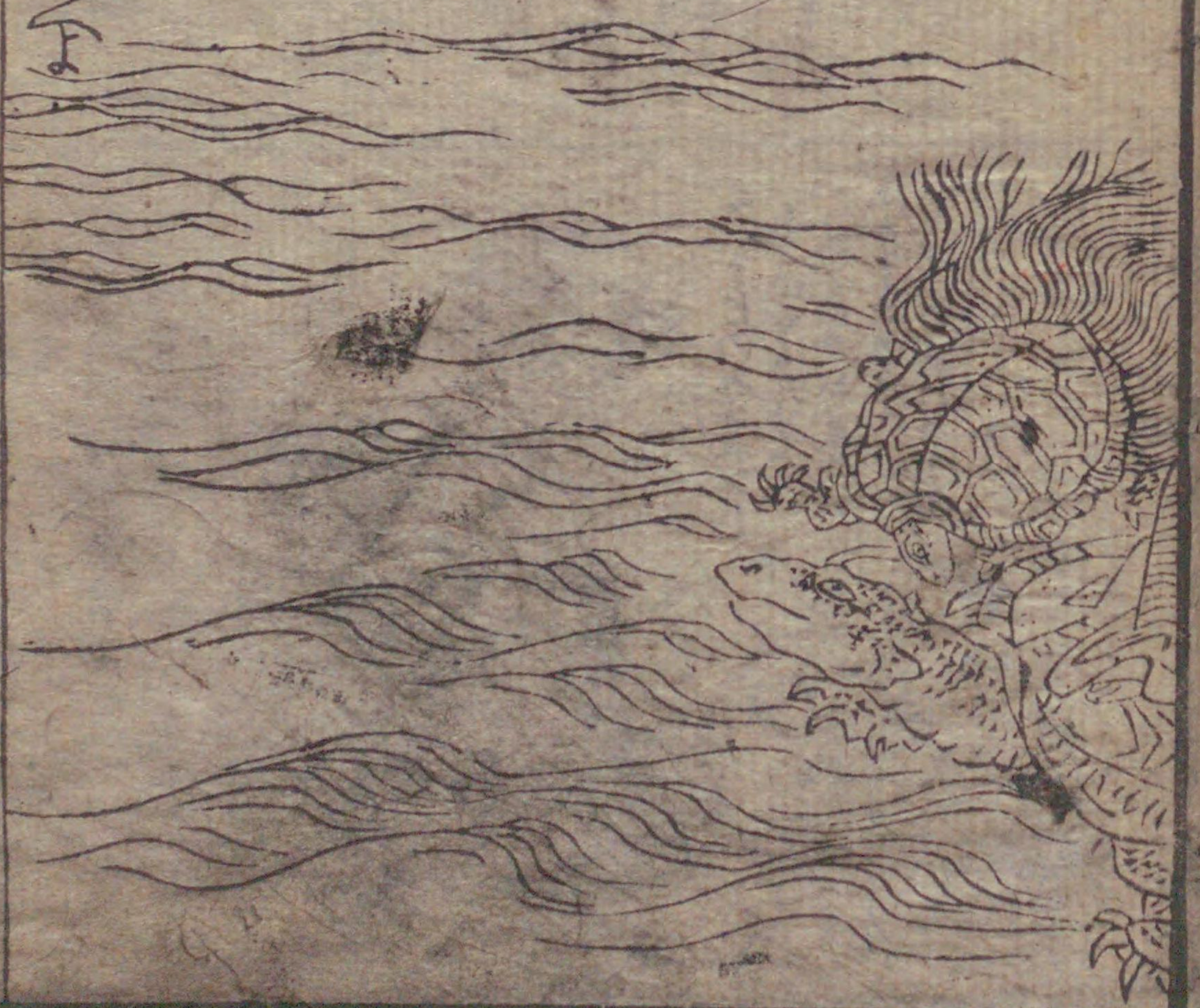
 御江戸馬喰町三丁目
 永壽堂西村屋與八

浦島太郎

つらつらの乙姫のかつより
うきまよきころへどしを
きうふめりどいついひ
かゝるゆの中ふぞあはく
あわむせはりしと
やういれあがらと
浦島太郎の万の種の
龜をよゆきおといひ
さん今時時
うらまてられりし
まごころまごころ
さあさかそまひ
いひ龍のこみ山の
えいひうととうま



せうらのせもし ちんらん
あしきいし
むかひのちちあはぬ
うらまひでやう
やせしとかめりうが
えびき出てあんの
浦島太郎と龍宮
はあてゆきハイ
ちんらんがら
あしきいし
あしきいし
あしきいし



浦島太郎の物語



4 5 6 7 8 9 10 11 12 13 14 15 16 17 18 19 20 21 22 23 24 25 26 27 28 29 30 31 32 33 34 35 36

戌春新板
錦摺
北齋画
忠臣藏
全二冊

是ハ忠臣藏の初段より
十一段目大切まで
とりおいて御進物御懸
相成候品北齋の筆
寫し見事ある本あり

戌春新板
繪本
萬歳島臺
全二冊

此本ハ伊達競の實録
勝川氏の繪けりふあや
かしむ美いふ一
たあぐさむ共あり

新板
錦繪類上物
卯辰の
辰巳の

大錦繪の新板
近年の大評判歌麿画
忠臣藏の画兄弟十一枚續



これこそのみきると
ちひさきり
梅人のよおまは
いりあはらん
トさん

情長画の金太郎ゆき
中込御意ふりおひ
まういであらう仕合
奉存候
守春もあはれんの
とらさすい
御れあはれ



正月初賣の
大あき
豊廣画
三平の
なつておま
ようてく
板りてあ
ゆとあ御一覽の
とま



犬黒

王子けりとの年ある瓶
あつて衆人けんよをけり
よふらじしとていへひ
ものところをく人間み
なけれどもいふをよふ
福もあけれをまが
大黒とあふ
甘んと大さる本彫の
大くくろと買て
まのめくろを
つこうふ福とあつたけ
あまれてやふりまきと
福がひくけつわる日
大くく福かの男み



これ 弊をわんまり
福がうかづけいあつて
さづけてやらうふ それの
わがうふさうまんとひさうて
なる大くくお出の小櫃とわ
わけらんとあつとそれく金
でいへ下もわがうふまき
それれまがでいへやまき
わがうふい それれまが
でいへそれれわがうふまき
まきとまきとまきとまき
まきとまきとまきとまき
それ七賢がでいへ
あつあつとまきとまき



あつあつとまきとまき
まきとまきとまきとまき
まきとまきとまきとまき
まきとまきとまきとまき
まきとまきとまきとまき
まきとまきとまきとまき
まきとまきとまきとまき
まきとまきとまきとまき
まきとまきとまきとまき
まきとまきとまきとまき

七賢

七賢



享和二年戌之初春
新板繪ざりし

急度心
鐵鎖税
明花春爲化
上中下

哥磨画
内新好作

敵討時雨の友
上中下

豊廣画
楚満人作

聞風耳學文
上中下

哥磨画
一九作

一粒選
上中下

豊廣画
慈悲成作

まろとろくろめせうまへおんてと
つらんびるの大つう大ひまをん
画がうまうせひとやありのうい
杯こたやいも
まろいをかまて



みかぐりん
一九あひさ
まんねん
あんさん
かぐろ
おりのい

かぐろ
あひさ
おりのい
あんさん
かぐろ
おりのい



布袋衣

布袋唐子とあつめて
あつて心なる唐子あつての
うらの孫ころんてござる
せまののつりあつとつり
つりつるくあま孫とつり
さぐわつあつていふあつとつり
屋とひるとかつとつり
あつてあつていふあつとつり
ひつとつり鼻とつり
はまんてあつてあつてい
おれへあつていふ福とつり
りのつとつりあつてあつてい
あつてあつてあつてあつてい
唐子とつりあつてあつてあつてい



彼山先生書
勝川春章画

錦摺三十六歌仙

先年 出版

錦摺女三十六歌仙

細井鳥文齋栄之画
花形門人幼女寄合書

錦摺
画 畫

海舟幸

魚はくし生字一
幾發句たり

毘沙門

びまやのんけついの百足御よび
 これびろ平りの福神はがみる
 茶のこぶるうら茶のうらとさうぢ
 ちてあけそてかけりのもけ
 めとーがよりあゆのころ
 ちるとちねさうちとそ
 あけよまのころん人の
 めとらとんここれ
 まのたまあんと
 ありろのめと
 買てきえいけろ
 ちをハイくたのめあ
 いとましくう積まよから
 飛しまとてこれいめい



どんまのくまれらと
 ちのうらをむとせとそい

繪本 白井権八 名高江戸紫
幡隨長兵衛

同 狹橋 由井濱昼夜物語
全二冊

同 菅 天社御一代記
全二冊

同 頼光山人酒吞童子
全二冊

同 曾我 一代記
全二冊

同 義經新高館
全二冊

同 忠臣 金短冊
全二冊

画本 武者手綱
全二冊

画本 讚怪興
全二冊

画本 福壽州
全二冊

右の如く世の紙のひかりしあぢ
 ちてあけそてかけりのもけ
 有之ゆる所歴よみ求御高賢をたし



207
527

昔年一の

再板物目録

郡花百人一首和歌園

頭書三階抜少女諸禮其外女一道要用の事餘多
集れ重寶第の本此度再板物之北尾先生の書画之

新刻 出来

榮之画 彩色摺

櫻川慈悲成咄の戯作
永壽堂見世 即席作

庭訓往來函の附業

万葉百人一首文壽抄

頭書

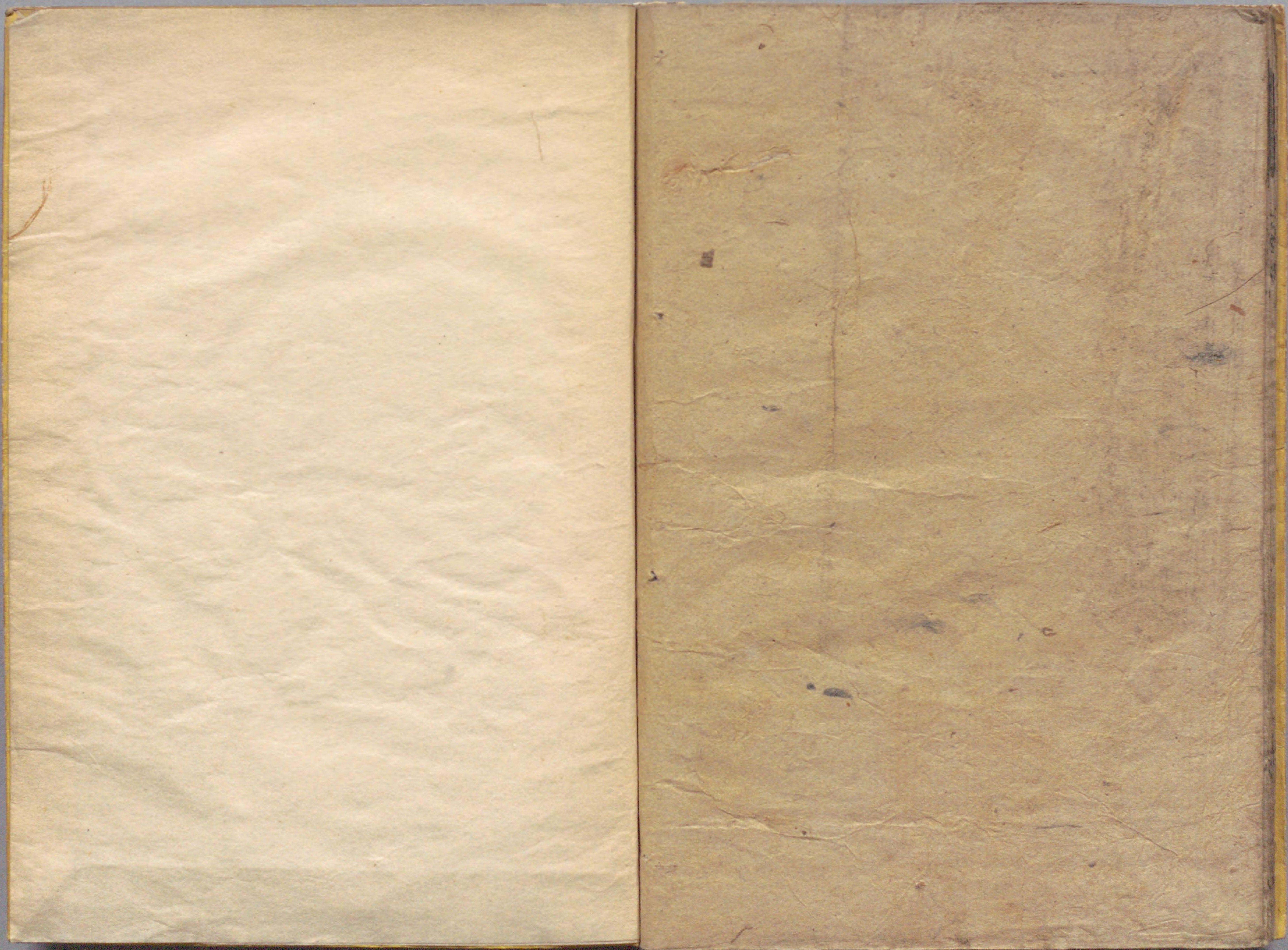
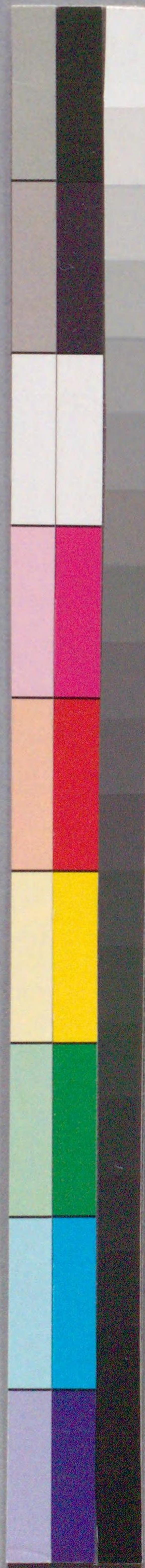
御成敗式目函の付同

新刀銘書函高摺 出来

本朝画家系圖印譜

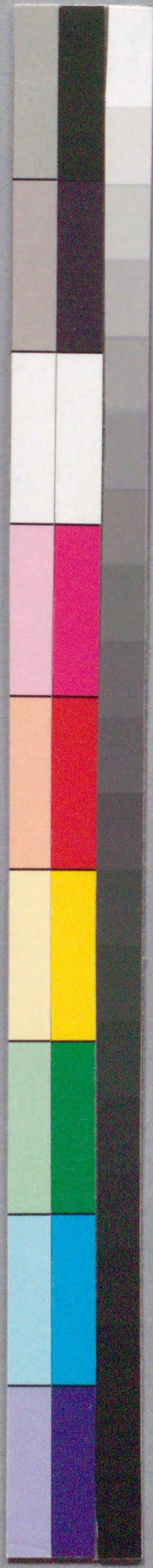
本類
御用向
新刻出来仕
何より
中野
大外





国立国会図書館 七福今年咄：2巻 207-527

ガラス使用



国立国会図書館 七福今年咄 : 2巻 207-527



ガラス使用

