

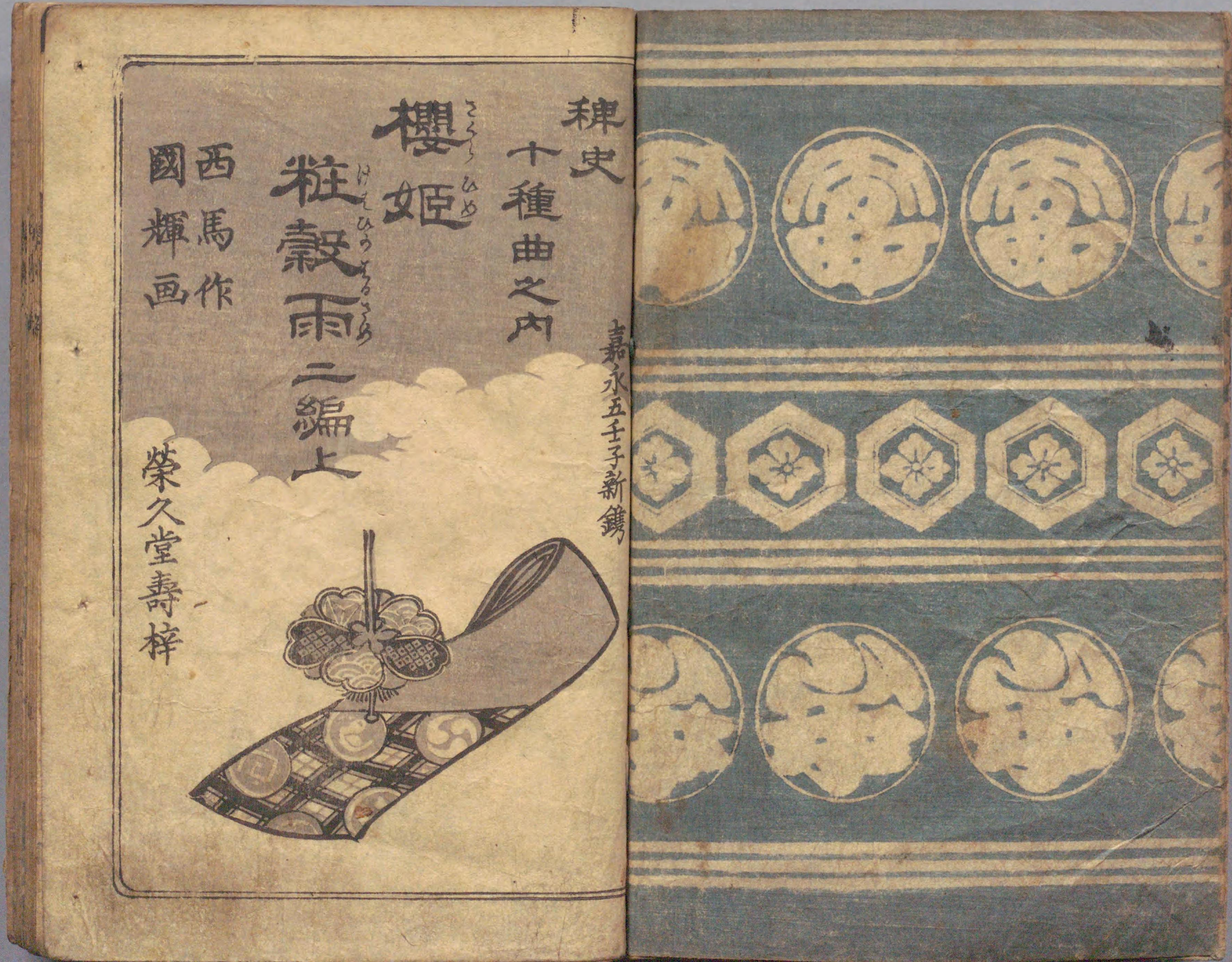
207
2
889

国立国会図書館

桜姫粧春雨 207-889



ガラス使用



稗史

十種曲之内

櫻姫

粧穀雨二編上

西馬作
國輝画

榮久堂壽梓



嘉永五壬子新鑿





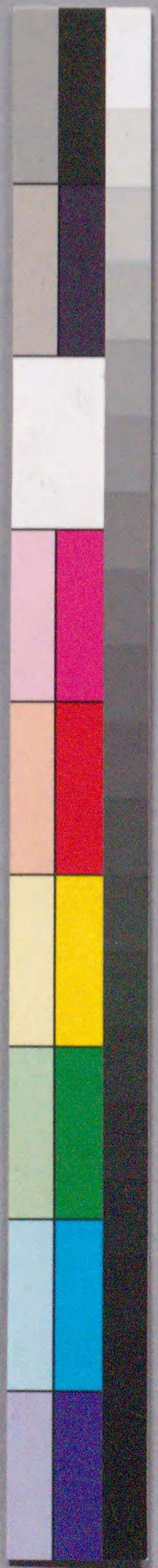
國燿畫

西馬作

神史十種曲之内
櫻姫粧春雨二編

下

上







櫻姫二編

三



櫻姫二編

















八犬傳後日譚

四編出板
五編
六編

為永春水作
一勇齋國芳画

花紅葉
解脱絹川
一名新くさし物語
三冊よみ切
好文作
國芳画

御詠染逢山鹿子
柳下亭種員作
薄紫宇治曙
一壽齋國貞画
御伽譚博多新織
四編
五編
六編
好文作
國芳画

種彦作
豐國畫

三都妖婦傳

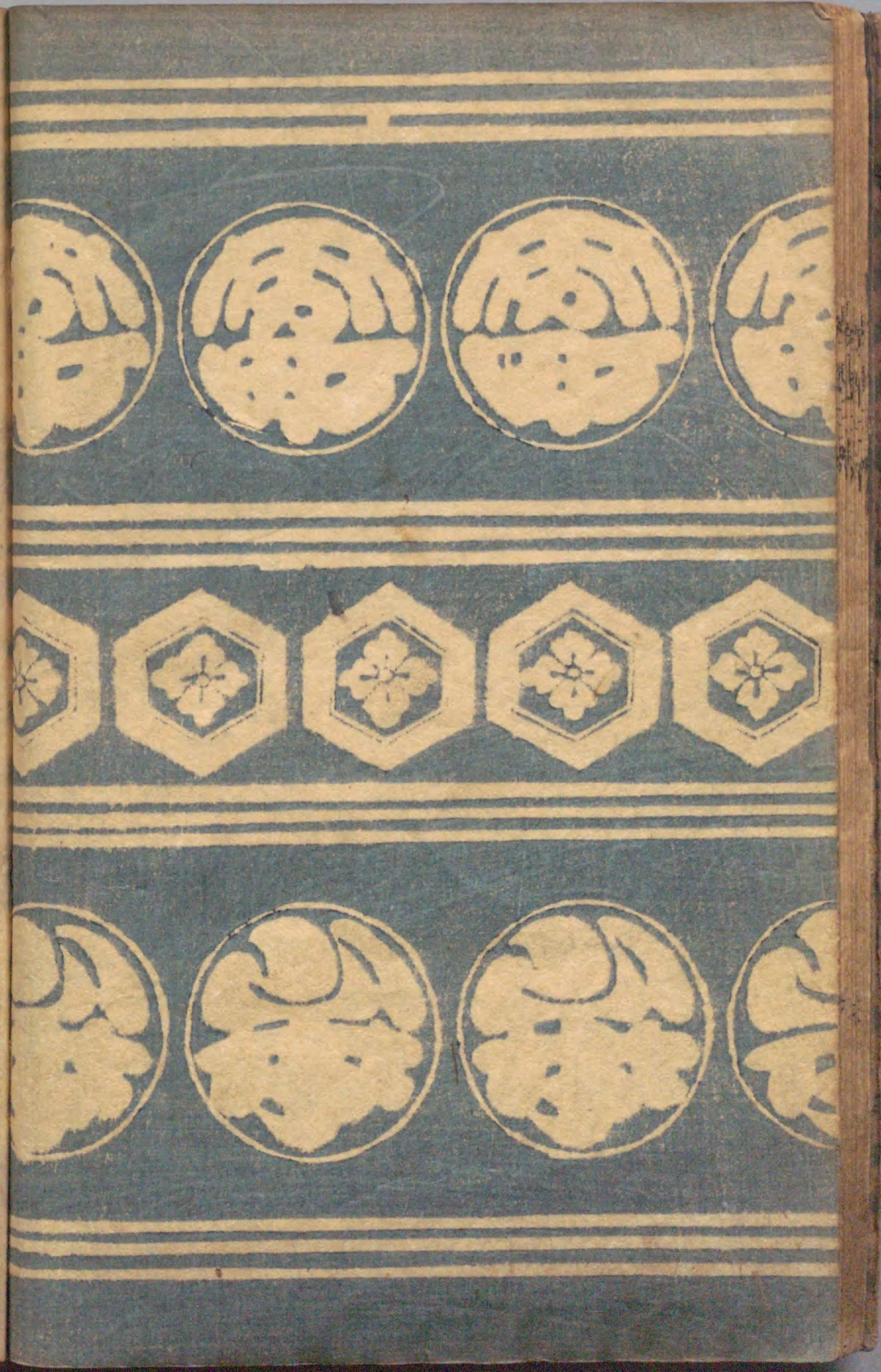
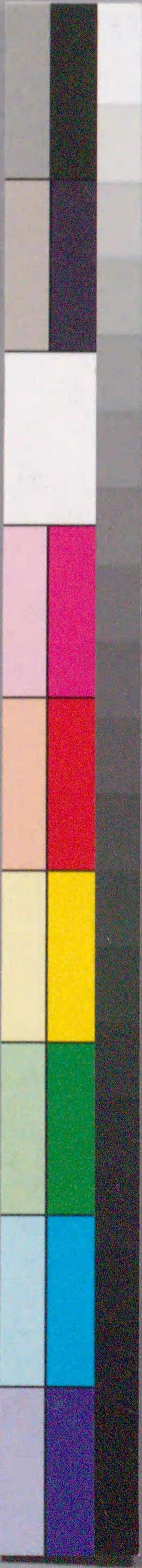
中本袋入
三編出板
四編五編刷刻

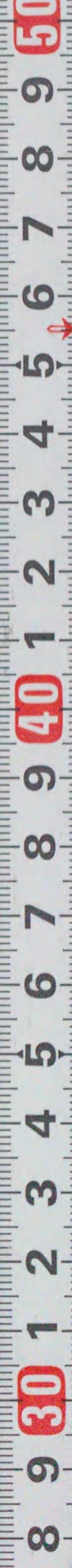
笠亭仙果作
一陽齋豐國画

國輝畫



樂亭西馬作









御幸

御幸





櫻姫二

十五

The right page of the book contains several columns of handwritten Japanese text in a cursive style. The text is organized into distinct blocks, some with small triangular markers at the beginning. The paper shows signs of age and wear.

櫻姫一

十四









見合

見合







207
2
889

嘉永七年甲寅春新

与話情浮名横櫛

三編
六編
よみ切

梅田舍好文作
一勇齋國芳画

邯鄲諸國物語

笠亭仙果作
一壽齋國貞画
十八編
十九編

堀川唄真實録

五編 六編
仙果作
國芳画

春の夕し草紙

山東庵京山作
一壽齋國貞画
九編
八編

川中島甲越軍記

前後四冊
王蘭作
貞秀画

桃太郎
鬼嶋記
椿説鬼魅談語

初編
五編迄
為永春水作
一壽齋國貞画

本草紙問屋
榮久堂

江戶芳町
親仁橋角
山本平吉發兌

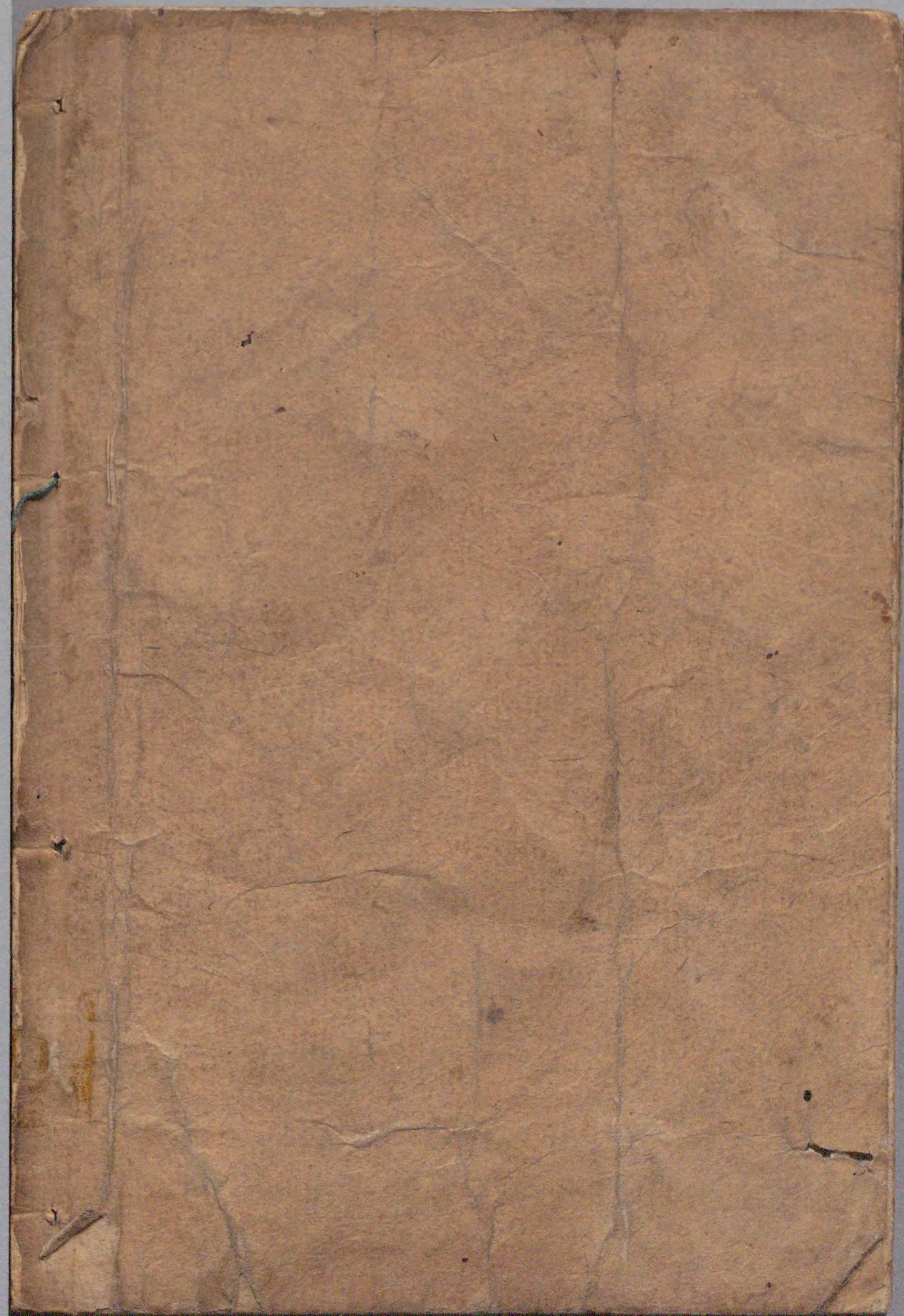


樂亭西馬作

一雄齋國輝画



国立国会図書館 桜姫粧春雨 207-889



ガラス使用

