

昭和十五年九月拾日

# 財政統計

東亞局文  
警限研究  
部藏書印

請交換

(第十四期)

資料

## 要目

1. 本市財政
2. 本局市會計現金收支
3. 本局人事
4. 特載

北京特別市公署財政局統計室編印

中華民國二十九年六月

## 提 示

- 取材：甲、本期財政部份係二十八年度市屬各機關收支預計算資料。
- 乙、現金收支資料為本年三月份市會計現金收支統計並加列上年同月份現金收支數。
- 丙、人事部份為本局近月份職員人數，薪金，動態，請假等統計資料。
- 丁、特載欄係本年一月至四月本局經辦北京市土地註冊統計，契稅統計等。
- 編制：甲、本市財政部份刊列前篇，次為近月份現金收支，本局人事與特載欄仍列于後。
- 乙、本市財政除插圖外並附說明，俾得瞭然去歲一年內財務行政之實況。

# 財政統計

# 目次

## 本市財政：

北京市二十八年度收支預算與計算比較表	1
北京市公署各機關收支預算與計算比較表(二十八年度)	2
北京市二十八年度收支計算盈虧比較表	3
北京市二十八年度收支計算盈虧比較圖	4
北京市二十八年度各項收入預算統計表	5
北京市公署各機關收入預算統計表(二十八年度)	7
北京市公署財政局收入預算統計表(二十八年度)	8
北京市公署警察局收入預算統計表(二十八年度)	9
北京市公署工務局收入預算統計表(二十八年度)	9
北京市公署衛生局收入預算統計表(二十八年度)	10
北京市公署社會局收入預算統計表(二十八年度)	10
北京市公署教育局收入預算統計表(二十八年度)	11
北京市公署頤和園事務所收入預算統計表(二十八年度)	11
北京市公署壇廟事務所收入預算統計表(二十八年度)	11
北京市公署國貨陳列館收入預算統計表(二十八年度)	12
北京市公署公私產業委員會收入預算統計表(二十八年度)	12
北京市公署靜宜園事務所收入預算統計表(二十八年度)	12
北京市二十八年度各項收入計算統計表	13
北京市公署各機關收入計算統計表(二十八年度)	15
北京市公署財政局收入計算統計表(二十八年度)	16
北京市公署警察局收入計算統計表(二十八年度)	17
北京市公署工務局收入計算統計表(二十八年度)	17
北京市公署衛生局收入計算統計表(二十八年度)	18
北京市公署社會局收入計算統計表(二十八年度)	18
北京市公署教育局收入計算統計表(二十八年度)	19
北京市公署頤和園事務所收入計算統計表(二十八年度)	19
北京市公署壇廟事務所收入計算統計表(二十八年度)	19
北京市公署國貨陳列館收入計算統計表(二十八年度)	20
北京市公署公私產業委員會收入計算統計表(二十八年度)	20
北京市公署靜宜園事務所收入計算統計表(二十八年度)	20
北京市公署各機關支出預算統計表(二十八年度)	21
北京市公署支出預算統計表(二十八年度)	21
北京市公署警察局支出預算統計表(二十八年度)	22
北京市公署財政局支出預算統計表(二十八年度)	22
北京市公署工務局支出預算統計表(二十八年度)	23
北京市公署社會局支出預算統計表(二十八年度)	23
北京市公署教育局支出預算統計表(二十八年度)	24
北京市公署衛生局支出預算統計表(二十八年度)	25
北京市公署自治事務監理處支出預算統計表(二十八年度)	26
北京市公署頤和園事務所支出預算統計表(二十八年度)	26

北京市公署壇廟事務所支出預算統計表(二十八年度).....	27
北京市公署國貨陳列館支出預算統計表(二十八年度).....	27
北京市公署通俗圖書館支出預算統計表(二十八年度).....	27
北京市公署靜宜園事務所支出預算統計表(二十八年度).....	28
北京市公署各機關補助費支出預算計表(二十八年度).....	28
北京市公署各機關二十八年度分項支出計算統計表(A).....	29
北京市公署各機關二十八年度分項支出計算統計表(B).....	29
北京市公署各機關二十八年度分項支出計算統計圖.....	30
北京市公署各機關支出計算統計表(二十八年度).....	31
北京市公署支出計算統計表(二十八年度).....	32
北京市公署警察局支出計算統計表(二十八年度).....	33
北京市公署財政局支出計算統計表(二十八年度).....	33
北京市公署工務局支出計算統計表(二十八年度).....	34
北京市公署社會局支出計算統計表(二十八年度).....	34
北京市公署教育局支出計算統計表(二十八年度).....	35
北京市公署衛生局支出計算統計表(二十八年度).....	35
北京市公署自治事務監理處支出計算統計表(二十八年度).....	37
北京市公署頤和園事務所支出計算統計表(二十八年度).....	37
北京市公署壇廟事務所支出計算統計表(二十八年度).....	38
北京市公署國貨陳列館支出計算統計表(二十八年度).....	38
北京市公署通俗圖書館支出計算統計表(二十八年度).....	38
北京市公署靜宜園事務所支出計算統計表(二十八年度).....	39
北京市公署各機關補助費支出計算統計表(二十八年度).....	39
(附)北京市二十八年度徵收舖捐明細表.....	40
(附)北京市二十八年度徵收車捐明細表.....	41
(附)北京市二十八年度徵收樂戶及妓捐明細表.....	42
(附)北京市二十八年度徵收房捐明細表.....	42
北京市公署各機關二十八年度收支統計說明.....	43—44

### 本局市會計現金收支：

北京市財政局市會計現金收支累計表(本年一月份至三月份).....	45
北京市財政局市會計現金收支比較表(本年三月份).....	46
北京市財政局市會計現金收入比較表(本年三月份).....	47
北京市財政局市會計現金支出比較表(本年三月份).....	48

### 本局人事：

本局最近人數統計.....	49
本局職員薪俸統計.....	50
本局職員動態統計表(本年四月；五月).....	51
本局職員請假統計表(本年四月；五月).....	52

### 特載：

財政局經辦本市土地註冊統計表(本年一月至四月).....	53
財政局經辦本市契稅統計表(A).....	54
財政局經辦本市契稅統計表(B).....	54



## 北京市二十八年度收支預算與計算比較表

(單位：國幣元)

	預	算	計	算	比	較	備	考
					增(+)或減(-)			
收	總	計	8,080,453.650	9,341,371.982	+ 1,260,918.332			
	正	項	5,496,544.000	6,141,576.482	+ 651,032.482			
	雜	項	1,335,313.000	1,463,968.680	+ 428,655.680			
	補	助	1,424,596.650	1,657,904.570	+ 233,307.920			
入	臨	時	130,000.000	77,922.250	- 52,077.750			
支	總	計	9,581,760.676	9,494,329.476	- 147,431.200			
	各	機	7,549,999.870	7,422,235.060	- 126,864.810			
	各	機	1,949,257.176	1,928,690.786	20,566.390			
	經	常	36,720.000	36,720.000	.....			
	臨	時	640.000	640.000	.....			
出	撫	卹	46,043.630	46,043.630	.....			
	虧		1,501,307.026	92,957.494	.....			

# 北京市公署各機關收支預算與計算比較表

二 十 八 年 度

(單位：國幣元)

	收 入			支 出			備考
	預 算 數	計 算 數	比 較 增(+)或減(-)	預 算 數	計 算 數	比 較 增(+)或減(-)	
總 計	8,080,453.650	9,341,371.982	+ 1,260,918.332	9,581,760.676	9,434,323.476	- 147,437.200	
市 公 署	.....	.....	.....	1,093,473.970	1,076,010.576	- 17,463.400	
警 察 局	2,684,337.000	3,078,203.440	+ 393,866.440	4,012,403.380	3,955,357.250	- 27,046.130	
財 政 局	5,110,996.650	5,851,834.382	+ 740,837.732	876,247.710	816,074.310	- 60,173.400	
工 務 局	44,592.000	57,751.220	+ 13,159.220	563,733.770	500,150.330	- 3,583.440	
社 會 局	22,584.000	31,852.550	+ 9,268.550	251,824.380	242,367.600	- 9,456.780	
教 育 局	61,890.000	73,040.120	+ 11,150.120	1,847,603.660	1,829,071.930	- 18,601.730	
衛 生 局	40,362.000	73,610.950	+ 33,248.950	754,993.380	744,744.490	- 10,248.890	
自治事務監理處	.....	.....	.....	22,456.780	22,439.410	- 17.370	
頤和園事務所	90,000.000	130,276.230	+ 40,276.230	72,492.140	71,946.940	- 545.200	
壇廟事務所	14,022.000	24,333.970	+ 10,311.970	24,663.810	24,549.320	- 114.490	
國貨陳列館	1,200.000	1,887.880	+ 687.880	6,370.000	6,359.850	- 10.150	
通俗圖書館	.....	.....	.....	4,015.170	3,901.810	- 113.360	
靜宜園事務所	3,270.000	2,668.000	- 602.000	14,122.520	14,065.660	- 56.860	
公私產業委員會	7,200.000	15,913.240	+ 8,713.240	▲	◎	.....	
各機關補助費	.....	.....	.....	37,360.000	37,360.000	.....	

▲◎查公私產業委員會全年預算為3,640.00元其計算亦為3,640.00元業經列入本表各機關補助費欄內。



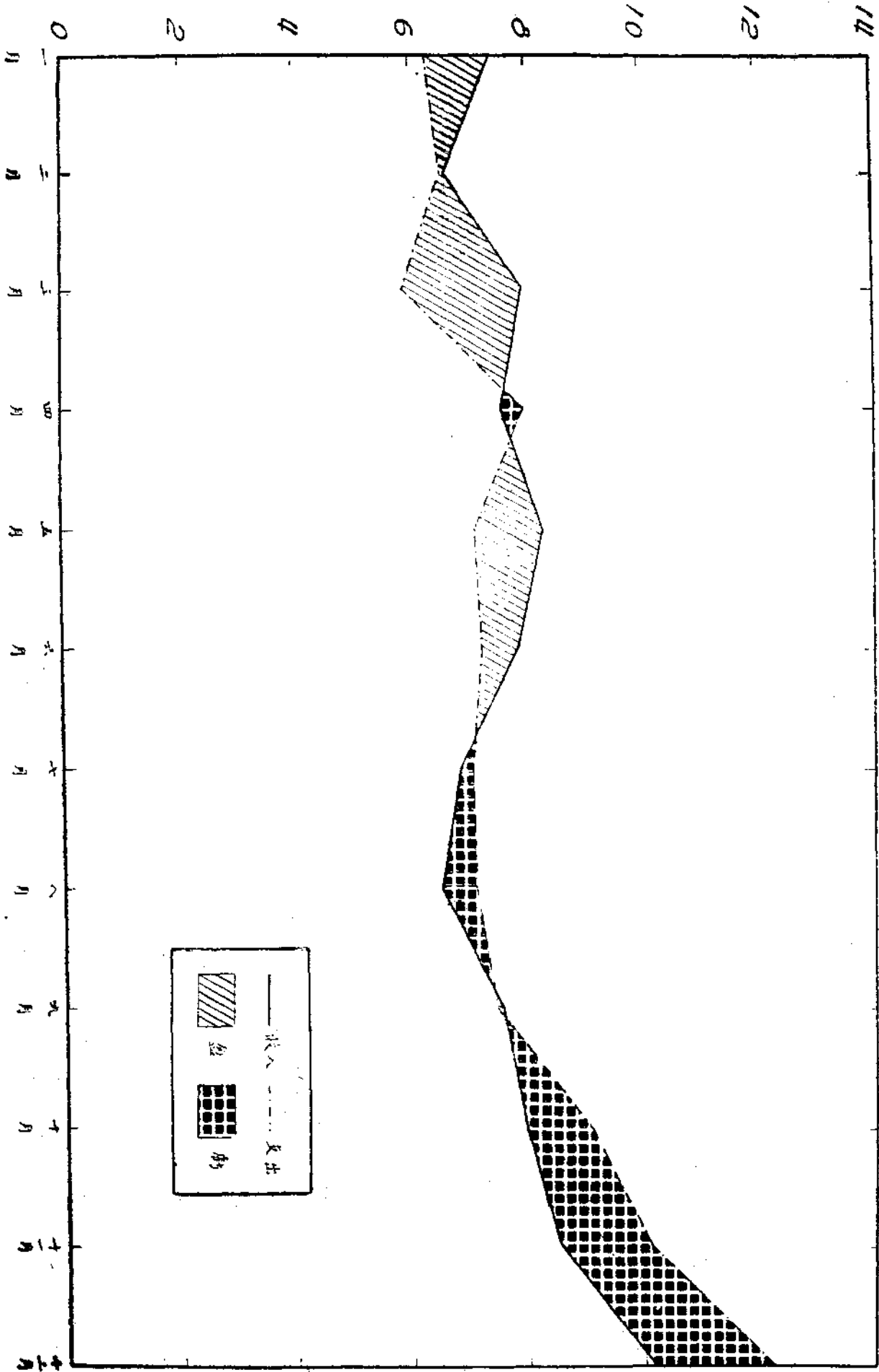
## 北京市二十八年度收支計算盈虧比較表

(單位：國幣元)

	收	入	支	出	收 支 比 較 盈(+)或虧(-)	備 考
總 計	9,341,371.982		9,434,329.476		-	92,957.494
一 月 份	739,717.280		631,706.730		+	108,010.550
二 月 份	660,225.864		658,088.880		+	2,136.984
三 月 份	794,445.813		588,981.050		+	205,464.763
四 月 份	761,471.071		798,403.330		-	36,932.259
五 月 份	830,610.256		712,156.980		+	118,453.276
六 月 份	783,168.923		722,942.830		+	60,226.093
七 月 份	683,242.906		706,855.860		-	23,612.954
八 月 份	655,842.735		709,899.290		-	54,056.555
九 月 份	756,165.479		747,058.090		+	9,107.389
十 月 份	797,657.581		908,522.550		-	110,864.969
十 一 月 份	858,261.484		1,016,030.046		-	157,768.562
十 二 月 份	1,020,562.581		1,233,683.840		-	213,121.259

# 北京市二十八年份收支计算盈亏比较图

单位：十万元



北京市二十八年度各項收入預算統計表

(單位：國幣元)

總計	一月份	二月份	三月份	四月份	五月份	六月份	七月份	八月份	九月份	十月份	十一月份	十二月份	合計	備考
正項收入	438,712.000	458,773.000	459,873.000	459,273.000	459,273.000	459,273.000	459,273.000	459,273.000	459,273.000	458,973.000	459,873.000	459,873.000	459,873.000	5,490,544.000
田賦稅	1,200.000	845.000	845.000	845.000	845.000	845.000	845.000	845.000	845.000	845.000	845.000	845.000	845.000	10,500.000
牙稅	44,650.000	44,650.000	44,650.000	44,650.000	44,650.000	44,650.000	44,650.000	44,650.000	44,650.000	44,650.000	44,650.000	44,650.000	44,650.000	535,800.000
牙行營業稅	35,000.000	36,818.000	36,818.000	36,818.000	36,818.000	36,818.000	36,818.000	36,818.000	36,818.000	36,818.000	36,818.000	36,818.000	36,818.000	440,000.000
牙行營業稅	150.000	986.000	986.000	986.000	986.000	986.000	986.000	986.000	986.000	986.000	986.000	986.000	986.000	11,000.000
牙行營業稅	25,000.000	15,455.000	15,455.000	15,455.000	15,455.000	15,455.000	15,455.000	15,455.000	15,455.000	15,455.000	15,455.000	15,455.000	15,455.000	195,000.000
牙行營業稅	25,000.000	75,000.000	75,000.000	75,000.000	75,000.000	75,000.000	75,000.000	75,000.000	75,000.000	75,000.000	75,000.000	75,000.000	75,000.000	850,000.000
牙行營業稅	17,700.000	6,572.000	6,572.000	6,572.000	6,572.000	6,572.000	6,572.000	6,572.000	6,572.000	6,572.000	6,572.000	6,572.000	6,572.000	90,000.000
牙行營業稅	146,800.000	146,800.000	146,800.000	146,800.000	146,800.000	146,800.000	146,800.000	146,800.000	146,800.000	146,800.000	146,800.000	146,800.000	146,800.000	1,761,600.000
牙行營業稅	36,000.000	34,090.000	34,090.000	34,090.000	34,090.000	34,090.000	34,090.000	34,090.000	34,090.000	34,090.000	34,090.000	34,090.000	34,090.000	411,000.000
牙行營業稅	45,450.000	36,360.000	36,360.000	36,360.000	36,360.000	36,360.000	36,360.000	36,360.000	36,360.000	36,360.000	36,360.000	36,360.000	36,360.000	445,400.000
牙行營業稅	6,000.000	6,318.000	6,318.000	6,318.000	6,318.000	6,318.000	6,318.000	6,318.000	6,318.000	6,318.000	6,318.000	6,318.000	6,318.000	75,500.000
牙行營業稅	11,900.000	11,900.000	11,900.000	11,900.000	11,900.000	11,900.000	11,900.000	11,900.000	11,900.000	11,900.000	11,900.000	11,900.000	11,900.000	142,800.000
牙行營業稅	10,500.000	9,227.000	9,227.000	9,227.000	9,227.000	9,227.000	9,227.000	9,227.000	9,227.000	9,227.000	9,227.000	9,227.000	9,227.000	112,000.000
牙行營業稅	1,377.000	1,377.000	1,377.000	1,377.000	1,377.000	1,377.000	1,377.000	1,377.000	1,377.000	1,377.000	1,377.000	1,377.000	1,377.000	16,524.000
牙行營業稅	17,100.000	17,045.000	17,045.000	17,045.000	17,045.000	17,045.000	17,045.000	17,045.000	17,045.000	17,045.000	17,045.000	17,045.000	17,045.000	204,600.000
牙行營業稅	2,400.000	2,400.000	2,400.000	2,400.000	2,400.000	2,400.000	2,400.000	2,400.000	2,400.000	2,400.000	2,400.000	2,400.000	2,400.000	28,800.000
牙行營業稅	485.000	385.000	1,485.000	885.000	885.000	885.000	885.000	885.000	885.000	885.000	885.000	885.000	885.000	10,020.000
牙行營業稅	12,000.000	12,545.000	12,545.000	12,545.000	12,545.000	12,545.000	12,545.000	12,545.000	12,545.000	12,545.000	12,545.000	12,545.000	12,545.000	150,000.000
雜項收入	76,588.000	84,520.000	79,918.000	87,449.000	85,399.000	105,040.000	79,213.000	78,769.000	83,039.000	86,490.000	85,009.000	103,825.000	103,825.000	1,035,313.000
進項稅	2,423.000	2,793.000	4,203.000	9,183.000	7,523.000	7,213.000	7,213.000	7,223.000	6,733.000	7,123.000	5,293.000	3,433.000	3,433.000	70,356.000
各項租	9,849.000	9,597.000	8,315.000	10,341.000	10,341.000	11,151.000	9,476.000	8,976.000	88,816.000	8,936.000	9,486.000	10,077.000	10,077.000	115,361.000
各項罰	2,988.000	2,988.000	2,988.000	2,988.000	2,988.000	2,988.000	2,988.000	2,988.000	2,988.000	2,988.000	2,988.000	2,988.000	2,988.000	35,958.000
各項單	9,994.000	7,598.000	7,598.000	7,598.000	7,598.000	7,598.000	7,598.000	7,598.000	7,598.000	7,598.000	7,598.000	7,598.000	7,598.000	93,562.000
各項費	15,183.000	15,183.000	15,183.000	15,183.000	15,183.000	15,183.000	15,183.000	15,183.000	15,183.000	15,183.000	15,183.000	15,183.000	15,183.000	182,198.000
各項費	24,573.000	24,573.000	24,573.000	24,573.000	24,573.000	24,573.000	24,573.000	24,573.000	24,573.000	24,573.000	24,573.000	24,573.000	24,573.000	294,872.000
各項費	3,002.000	3,366.000	3,366.000	3,366.000	3,366.000	3,366.000	3,366.000	3,366.000	3,366.000	3,366.000	3,366.000	3,366.000	3,366.000	40,024.000
各項費	5,911.000	5,907.000	5,907.000	5,907.000	5,907.000	5,907.000	5,907.000	5,907.000	5,907.000	5,907.000	5,907.000	5,907.000	5,907.000	70,892.000
各項費	.....	10,000.000	5,000.000	5,000.000	5,000.000	5,000.000	5,000.000	5,000.000	5,000.000	8,000.000	8,000.000	8,000.000	8,000.000	61,890.000
各項費	1,171.000	1,171.000	1,171.000	1,171.000	1,171.000	1,171.000	1,171.000	1,171.000	1,171.000	1,171.000	1,171.000	1,171.000	1,171.000	14,053.000
各項費	269.000	269.000	269.000	269.000	269.000	269.000	269.000	269.000	269.000	269.000	269.000	269.000	269.000	3,231.000
各項費	.....	.....	.....	.....	.....	18,300.000	.....	.....	.....	.....	.....	.....	.....	36,600.000
其他收入	1,225.000	1,075.000	1,335.000	1,870.000	1,480.000	1,355.000	1,515.000	1,515.000	1,435.000	1,385.000	1,175.000	1,025.000	1,025.000	16,420.000
補助收入	89,048.100	89,048.100	95,048.100	89,103.100	173,072.550	129,146.100	173,146.100	109,361.100	116,580.000	110,580.900	203,230.800	117,230.800	117,230.800	1,424,596.650
教育補助費	78,048.100	78,048.100	78,048.100	78,103.100	78,814.550	78,888.100	66,888.100	75,103.100	76,322.900	76,322.900	76,972.800	76,972.800	76,972.800	920,532.650
新聞檢查所經費補助費	1,000.000	1,000.000	1,000.000	1,000.000	1,000.000	1,000.000	1,000.000	1,000.000	1,000.000	1,000.000	1,000.000	1,000.000	1,000.000	12,000.000
警察服裝補助費	.....	.....	.....	.....	50,000.000	.....	.....	.....	.....	.....	92,000.000	.....	.....	142,000.000
警察津貼補助費	10,000.000	10,000.000	10,000.000	10,000.000	43,258.000	43,258.000	33,258.000	33,258.000	33,258.000	33,258.000	33,258.000	33,258.000	33,258.000	326,064.000
印花稅一成補助費	.....	.....	6,000.000	.....	.....	6,000.000	.....	.....	6,000.000	.....	.....	.....	.....	24,000.000
職工年終加俸補助費	.....	.....	.....	.....	.....	.....	.....	.....	.....	.....	.....	.....	.....	.....
防疫補助費	.....	.....	.....	.....	.....	.....	.....	.....	.....	.....	.....	.....	.....	.....
其他補助費	.....	.....	.....	.....	.....	.....	.....	.....	.....	.....	.....	.....	.....	.....
臨時收入	10,833.000	10,833.000	10,833.000	10,833.000	10,833.000	10,833.000	10,833.000	10,833.000	10,833.000	10,833.000	10,833.000	10,833.000	10,833.000	130,000.000
雜項收入	10,833.000	10,833.000	10,833.000	10,833.000	10,833.000	10,833.000	10,833.000	10,833.000	10,833.000	10,833.000	10,833.000	10,833.000	10,833.000	130,000.000

## 北京市公署各機關收入預算統計表

二十八年 度

(單位：國幣元)

		附表 號數	一月份	二月份	三月份	四月份	五月份	六月份	七月份	八月份	九月份	十月份	十一月份	十二月份	合 計	備 考
總	計		815,181.100	843,174.100	845,862.100	846,658.100	728,577.550	704,301.100	852,511.100	858,236.100	669,725.900	666,885.900	758,945.800	690,594.800	8,080,453.650	
財	政	局 一	376,581.100	394,706.100	400,706.100	394,761.100	478,733.550	453,104.100	408,304.100	415,019.100	422,238.900	416,238.900	508,888.800	441,217.800	5,110,996.650	
警	察	局 二	223,601.000	223,601.000	223,601.000	223,726.000	223,726.000	223,726.000	223,726.000	223,726.000	223,726.000	223,726.000	223,726.000	223,726.000	2,684,337.000	
工	務	局 三	3,716.000	3,716.000	3,716.000	3,716.000	3,716.000	3,716.000	3,716.000	3,716.000	3,716.000	3,716.000	3,716.000	3,706.000	44,592.000	
衛	生	局 四	3,382.000	3,382.000	3,382.000	3,358.000	3,358.000	3,358.000	3,358.000	3,358.000	3,358.000	3,358.000	3,358.000	3,352.000	40,362.000	
社	會	局 五	1,882.000	1,882.000	1,882.000	1,882.000	1,882.000	1,882.000	1,882.000	1,882.000	1,882.000	1,882.000	1,882.000	1,882.000	22,584.000	
教	育	局 六	.....	10,000.000	5,000.000	5,000.000	5,000.000	5,945.000	.....	.....	5,000.000	8,000.000	8,000.000	9,945.000	81,890.000	
頭	和	園 事 務 所 七	4,000.000	4,000.000	5,500.000	12,340.000	10,290.000	10,155.000	9,050.000	8,360.000	7,750.000	7,890.000	7,000.000	3,665.000	90,000.000	
壇	廟	事 務 所 八	1,169.000	1,169.000	1,169.000	1,169.000	1,169.000	1,169.000	1,169.000	1,169.000	1,169.000	1,169.000	1,169.000	1,163.000	14,022.000	
國	貨	陳 列 館 九	100.000	100.000	100.000	100.000	100.000	100.000	100.000	100.000	100.000	100.000	100.000	100.000	1,200.000	
公	私	產 業 委 員 會 十	600.000	600.000	600.000	600.000	600.000	600.000	600.000	600.000	600.000	600.000	600.000	600.000	7,200.000	
靜	宜	園 事 務 所 十一	150.000	18.000	6.000	6.000	6.000	546.000	106.000	306.000	186.000	206.000	505.000	1,228.000	3,270.000	

## 北京市公署財政局收入預算統計表

二十八年 度

(單位：國幣元)

附表(一)

總計	一月份	二月份	三月份	四月份	五月份	六月份	七月份	八月份	九月份	十月份	十一月份	十二月份	合計	備考
總計	378,581.100	394,706.100	400,706.100	394,781.100	478,730.550	453,104.100	408,804.100	415,019.100	422,238.900	418,238.900	508,888.800	441,217.800	5,110,996.550	
正項收入	263,200,000	283,361,000	283,361,000	283,361,000	283,361,000	283,361,000	283,361,000	283,361,000	283,361,000	283,361,000	283,361,000	283,390,000	3,380,200,000	
田賦	1,200,000	845,000	845,000	845,000	845,000	845,000	845,000	845,000	845,000	845,000	845,000	845,000	850,000	10,500,000
通商營業稅	44,650,000	44,650,000	44,650,000	44,650,000	44,650,000	44,650,000	44,650,000	44,650,000	44,650,000	44,650,000	44,650,000	44,650,000	44,650,000	535,800,000
牙行營業稅	35,000,000	36,818,000	36,818,000	36,818,000	36,818,000	36,818,000	36,818,000	36,818,000	36,818,000	36,818,000	36,818,000	36,818,000	36,820,000	440,000,000
屠宰營業稅	150,000	986,000	986,000	986,000	986,000	986,000	986,000	986,000	986,000	986,000	986,000	986,000	990,000	11,000,000
土藥營業稅	25,000,000	15,455,000	15,455,000	15,455,000	15,455,000	15,455,000	15,455,000	15,455,000	15,455,000	15,455,000	15,455,000	15,455,000	15,450,000	195,000,000
酒營業牌照	25,000,000	75,000,000	75,000,000	75,000,000	75,000,000	75,000,000	75,000,000	75,000,000	75,000,000	75,000,000	75,000,000	75,000,000	75,000,000	850,000,000
舖車樂戶及妓捐	17,700,000	6,572,000	6,572,000	6,572,000	6,572,000	6,572,000	6,572,000	6,572,000	6,572,000	6,572,000	6,572,000	6,572,000	6,580,000	90,000,000
樂戶及妓捐	36,000,000	34,090,000	34,090,000	34,090,000	34,090,000	34,090,000	34,090,000	34,090,000	34,090,000	34,090,000	34,090,000	34,090,000	34,100,000	411,000,000
樂戶及妓捐	45,000,000	35,910,000	35,910,000	35,910,000	35,910,000	35,910,000	35,910,000	35,910,000	35,910,000	35,910,000	35,910,000	35,910,000	35,900,000	440,000,000
樂戶及妓捐	2,000,000	6,318,000	6,318,000	6,318,000	6,318,000	6,318,000	6,318,000	6,318,000	6,318,000	6,318,000	6,318,000	6,318,000	6,320,000	75,500,000
樂戶及妓捐	2,000,000	2,000,000	2,000,000	2,000,000	2,000,000	2,000,000	2,000,000	2,000,000	2,000,000	2,000,000	2,000,000	2,000,000	2,000,000	24,000,000
樂戶及妓捐	10,500,000	9,227,000	9,227,000	9,227,000	9,227,000	9,227,000	9,227,000	9,227,000	9,227,000	9,227,000	9,227,000	9,227,000	9,230,000	112,000,000
樂戶及妓捐	600,000	545,000	545,000	545,000	545,000	545,000	545,000	545,000	545,000	545,000	545,000	545,000	550,000	6,600,000
地產售價	2,400,000	2,400,000	2,400,000	2,400,000	2,400,000	2,400,000	2,400,000	2,400,000	2,400,000	2,400,000	2,400,000	2,400,000	2,400,000	28,800,000
地產售價	12,000,000	12,545,000	12,545,000	12,545,000	12,545,000	12,545,000	12,545,000	12,545,000	12,545,000	12,545,000	12,545,000	12,545,000	12,550,000	150,000,000
雜項收入	13,500,000	11,464,000	11,464,000	11,464,000	11,464,000	29,764,000	11,464,000	11,464,000	11,464,000	11,464,000	11,464,000	11,464,000	29,760,000	178,200,000
租項收入	6,600,000	6,600,000	6,600,000	6,600,000	6,600,000	6,600,000	6,600,000	6,600,000	6,600,000	6,600,000	6,600,000	6,600,000	6,600,000	78,200,000
租項收入	500,000	500,000	500,000	500,000	500,000	500,000	500,000	500,000	500,000	500,000	500,000	500,000	500,000	6,000,000
租項收入	3,380,000	984,000	984,000	984,000	984,000	984,000	984,000	984,000	984,000	984,000	984,000	984,000	980,000	14,200,000
租項收入	3,000,000	3,364,000	3,364,000	3,364,000	3,364,000	3,364,000	3,364,000	3,364,000	3,364,000	3,364,000	3,364,000	3,360,000	40,800,000	
租項收入	20,000	16,000	16,000	16,000	16,000	16,000	16,000	16,000	16,000	16,000	16,000	16,000	20,000	200,000
租項收入	.....	.....	.....	.....	.....	18,300,000	.....	.....	.....	.....	.....	18,300,000	38,800,000	
補助收入	89,048.100	89,048.100	95,048.100	89,103.100	173,072.550	129,146.100	103,146.100	109,361.100	110,580.900	110,580.900	203,230.800	117,230.800	1,424,596.650	
教育補助費	78,048.100	78,048.100	78,048.100	78,103.100	78,814.550	78,888.100	68,888.100	75,103.100	76,322.900	76,322.900	76,972.800	76,972.800	920,532.650	
新聞檢查所經費補助費	1,000,000	1,000,000	1,000,000	1,000,000	1,000,000	1,000,000	1,000,000	1,000,000	1,000,000	1,000,000	1,000,000	1,000,000	12,000,000	
警察服裝補助費	.....	.....	.....	.....	50,000,000	.....	.....	.....	.....	.....	92,000,000	.....	142,000,000	
警察津貼補助費	10,000,000	10,000,000	10,000,000	10,000,000	43,258,600	43,258,000	33,258,000	33,258,000	33,258,000	33,258,000	33,258,000	33,258,000	33,258,000	326,064,000
印花稅一成補助費	.....	.....	6,000,000	.....	.....	6,000,000	.....	.....	6,000,000	.....	.....	6,000,000	24,000,000	
臨時收入	10,833,000	10,833,000	10,833,000	10,833,000	10,833,000	10,833,000	10,833,000	10,833,000	10,833,000	10,833,000	10,833,000	10,833,000	10,837,000	130,000,000
臨時收入	10,833,000	10,833,000	10,833,000	10,833,000	10,833,000	10,833,000	10,833,000	10,833,000	10,833,000	10,833,000	10,833,000	10,837,000	130,000,000	

附註：本表所列，係根據二十八年預算編列，惟教育補助費，按照每月預算數目尾零一併編列，故全年合計，較概算原列數目，增列六角五分。

## 北京市公署警察局收入預算統計表

二十八年度

(單位：國幣元)

附表(二)

		一月份	二月份	三月份	四月份	五月份	六月份	七月份	八月份	九月份	十月份	十一月份	十二月份	合計	備考
總	計	223,601.000	223,601.000	223,601.000	223,726.000	223,726.000	223,726.000	223,726.000	223,726.000	223,726.000	223,726.000	223,726.000	223,726.000	2,684,337.000	
正	項	173,650.000	173,650.000	173,650.000	173,650.000	173,650.000	173,650.000	173,650.000	173,650.000	173,650.000	173,650.000	173,650.000	173,650.000	2,083,800.000	
房	捐	146,800.000	146,800.000	146,800.000	146,800.000	146,800.000	146,800.000	146,800.000	146,800.000	146,800.000	146,800.000	146,800.000	146,800.000	1,761,600.000	
車	捐	450.000	450.000	450.000	450.000	450.000	450.000	450.000	450.000	450.000	450.000	450.000	450.000	5,400.000	
機	捐	9,900.000	9,900.000	9,900.000	9,900.000	9,900.000	9,900.000	9,900.000	9,900.000	9,900.000	9,900.000	9,900.000	9,900.000	118,800.000	
公	捐	16,500.000	16,500.000	16,500.000	16,500.000	16,500.000	16,500.000	16,500.000	16,500.000	16,500.000	16,500.000	16,500.000	16,500.000	198,000.000	
雜	項	49,951.000	49,951.000	49,951.000	50,076.000	50,076.000	50,076.000	50,076.000	50,076.000	50,076.000	50,076.000	50,076.000	50,076.000	600,537.000	
書	狀	3,520.000	3,520.000	3,520.000	3,520.000	3,520.000	3,520.000	3,520.000	3,520.000	3,520.000	3,520.000	3,520.000	3,520.000	42,240.000	
登	單	15,175.000	15,175.000	15,175.000	15,175.000	15,175.000	15,175.000	15,175.000	15,175.000	15,175.000	15,175.000	15,175.000	15,175.000	182,100.000	
檢	照	23,000.000	23,000.000	23,000.000	23,000.000	23,000.000	23,000.000	23,000.000	23,000.000	23,000.000	23,000.000	23,000.000	23,000.000	276,000.000	
手	費	5,876.000	5,876.000	5,876.000	5,876.000	5,876.000	5,876.000	5,876.000	5,876.000	5,876.000	5,876.000	5,876.000	5,876.000	70,512.000	
試	費	50.000	50.000	50.000	50.000	50.000	50.000	50.000	50.000	50.000	50.000	50.000	50.000	600.000	
罰	金	2,330.000	2,330.000	2,330.000	2,330.000	2,330.000	2,330.000	2,330.000	2,330.000	2,330.000	2,330.000	2,330.000	2,330.000	27,960.000	
租	金	.....	.....	.....	101.000	101.000	101.000	101.000	101.000	101.000	101.000	101.000	101.000	909.000	
其	收	.....	.....	.....	24.000	24.000	24.000	24.000	24.000	24.000	24.000	24.000	24.000	216.000	

## 北京市公署工務局收入預算統計表

二十八年度

(單位：國幣元)

附表(三)

		一月份	二月份	三月份	四月份	五月份	六月份	七月份	八月份	九月份	十月份	十一月份	十二月份	合計	備考
總	計	3,716.000	3,716.000	3,716.000	3,716.000	3,716.000	3,716.000	3,716.000	3,716.000	3,716.000	3,716.000	3,716.000	3,716.000	44,592.000	
正	項	1,377.000	1,377.000	1,377.000	1,377.000	1,377.000	1,377.000	1,377.000	1,377.000	1,377.000	1,377.000	1,377.000	1,377.000	16,524.000	
廣	告	1,377.000	1,377.000	1,377.000	1,377.000	1,377.000	1,377.000	1,377.000	1,377.000	1,377.000	1,377.000	1,377.000	1,377.000	16,524.000	
雜	項	2,339.000	2,339.000	2,339.000	2,339.000	2,339.000	2,339.000	2,339.000	2,339.000	2,339.000	2,339.000	2,339.000	2,339.000	28,068.000	
各	項	660.000	660.000	660.000	660.000	660.000	660.000	660.000	660.000	660.000	660.000	660.000	660.000	7,920.000	
各	項	102.000	102.000	102.000	102.000	102.000	102.000	102.000	102.000	102.000	102.000	102.000	102.000	1,224.000	
書	狀	944.000	944.000	944.000	944.000	944.000	944.000	944.000	944.000	944.000	944.000	944.000	944.000	11,328.000	
註	冊	2.000	2.000	2.000	2.000	2.000	2.000	2.000	2.000	2.000	2.000	2.000	2.000	24.000	
手	續	15.000	15.000	15.000	15.000	15.000	15.000	15.000	15.000	15.000	15.000	15.000	15.000	180.000	
其	他	616.000	616.000	616.000	616.000	616.000	616.000	616.000	616.000	616.000	616.000	616.000	616.000	7,392.000	

### 北京市公署衛生局收入預算統計表

二十八年 度

(單位：國幣元)

附表(四)

	一月份	二月份	三月份	四月份	五月份	六月份	七月份	八月份	九月份	十月份	十一月份	十二月份	合計	備考
總計	3,382,000	3,382,000	3,382,000	3,358,000	3,358,000	3,358,000	3,358,000	3,358,000	3,358,000	3,358,000	3,358,000	3,352,000	40,382,000	
雜項收入	3,382,000	3,382,000	3,382,000	3,358,000	3,358,000	3,358,000	3,358,000	3,358,000	3,358,000	3,358,000	3,358,000	3,352,000	40,382,000	
租金	43,000	43,000	43,000	43,000	43,000	43,000	43,000	43,000	43,000	43,000	43,000	43,000	516,000	
書狀單照費	322,000	322,000	322,000	322,000	322,000	322,000	322,000	322,000	322,000	322,000	322,000	316,000	3,858,000	
檢驗費	1,571,000	1,571,000	1,571,000	1,571,000	1,571,000	1,571,000	1,571,000	1,571,000	1,571,000	1,571,000	1,571,000	1,568,000	18,849,000	
醫院獎金及房費	1,171,000	1,171,000	1,171,000	1,171,000	1,171,000	1,171,000	1,171,000	1,171,000	1,171,000	1,171,000	1,171,000	1,171,000	14,052,000	
試驗費	219,000	219,000	219,000	219,000	219,000	219,000	219,000	219,000	219,000	219,000	219,000	222,000	2,631,000	
罰金	12,000	12,000	12,000	12,000	12,000	12,000	12,000	12,000	12,000	12,000	12,000	12,000	144,000	
其他收入	44,000	44,000	44,000	20,000	20,000	20,000	20,000	20,000	20,000	20,000	20,000	20,000	312,000	

### 北京市公署社會局收入預算統計表

二十八年 度

(單位：國幣元)

附表(五)

	一月份	二月份	三月份	四月份	五月份	六月份	七月份	八月份	九月份	十月份	十一月份	十二月份	合計	備考
總計	1,882,000	1,882,000	1,882,000	1,882,000	1,882,000	1,882,000	1,882,000	1,882,000	1,882,000	1,882,000	1,882,000	1,882,000	22,584,000	
雜項收入	1,882,000	1,882,000	1,882,000	1,882,000	1,882,000	1,882,000	1,882,000	1,882,000	1,882,000	1,882,000	1,882,000	1,882,000	22,584,000	
書狀單照費	1,828,000	1,828,000	1,828,000	1,828,000	1,828,000	1,828,000	1,828,000	1,828,000	1,828,000	1,828,000	1,828,000	1,828,000	21,936,000	
登記費	8,000	8,000	8,000	8,000	8,000	8,000	8,000	8,000	8,000	8,000	8,000	8,000	96,000	
各項罰金	44,000	44,000	44,000	44,000	44,000	44,000	44,000	44,000	44,000	44,000	44,000	44,000	528,000	
檢驗費	2,000	2,000	2,000	2,000	2,000	2,000	2,000	2,000	2,000	2,000	2,000	2,000	24,000	

### 北京市公署教育局收入預算統計表

二十八年 度

附表(六)

(單位：國幣元)

		一月份	二月份	三月份	四月份	五月份	六月份	七月份	八月份	九月份	十月份	十一月份	十二月份	合計	備考
總	計	.....	10,000,000	5,000,000	5,000,000	5,000,000	5,945,000	.....	.....	5,000,000	8,000,000	8,000,000	9,945,000	61,830,000	
雜	項 收 入	.....	10,000,000	5,000,000	5,000,000	5,000,000	5,945,000	.....	.....	5,000,000	8,000,000	8,000,000	9,945,000	61,830,000	
學	費	.....	10,000,000	5,000,000	5,000,000	5,000,000	5,945,000	.....	.....	5,000,000	8,000,000	8,000,000	9,945,000	61,830,000	

### 北京市公署頤和園事務所收入預算統計表

二十八年 度

附表(七)

(單位：國幣元)

		一月份	二月份	三月份	四月份	五月份	六月份	七月份	八月份	九月份	十月份	十一月份	十二月份	合計	備考
總	計	4,000,000	4,000,000	5,500,000	12,340,000	10,290,000	10,155,000	9,050,000	8,360,000	7,750,000	7,890,000	7,000,000	3,665,000	90,000,000	
正	項 收 入	400,000	300,000	1,400,000	800,000	800,000	800,000	800,000	800,000	800,000	500,000	1,400,000	200,000	9,000,000	
產	品 售 價	400,000	300,000	1,400,000	800,000	800,000	800,000	800,000	800,000	800,000	500,000	1,400,000	200,000	9,000,000	
雜	項 收 入	3,600,000	3,700,000	4,100,000	11,540,000	9,490,000	9,355,000	8,250,000	7,560,000	6,950,000	7,390,000	5,600,000	3,465,000	81,000,000	
	遊 覽 入 門 券 價	1,560,000	1,030,000	3,340,000	8,320,000	6,660,000	6,350,000	6,350,000	6,360,000	5,870,000	6,260,000	4,430,000	2,570,000	60,000,000	
	各 項 租 金	1,475,000	1,355,000	85,000	2,010,000	2,010,000	2,280,000	1,045,000	345,000	305,000	405,000	655,000	530,000	12,500,000	
	其 他 收 入	565,000	415,000	675,000	1,210,000	820,000	725,000	855,000	855,000	775,000	725,000	515,000	365,000	8,500,000	

### 北京市公署壇廟事務所收入預算統計表

二十八年 度

附表(八)

(單位：國幣元)

		一月份	二月份	三月份	四月份	五月份	六月份	七月份	八月份	九月份	十月份	十一月份	十二月份	合計	備考
總	計	1,169,000	1,169,000	1,169,000	1,169,000	1,169,000	1,169,000	1,169,000	1,169,000	1,169,000	1,169,000	1,169,000	1,169,000	14,022,000	
正	項 收 入	85,000	85,000	85,000	85,000	85,000	85,000	85,000	85,000	85,000	85,000	85,000	85,000	1,020,000	
產	品 售 價	85,000	85,000	85,000	85,000	85,000	85,000	85,000	85,000	85,000	85,000	85,000	85,000	1,020,000	
雜	項 收 入	1,084,000	1,084,000	1,084,000	1,084,000	1,084,000	1,084,000	1,084,000	1,084,000	1,084,000	1,084,000	1,084,000	1,078,000	13,002,000	
	遊 覽 券 價	843,000	843,000	843,000	843,000	853,000	843,000	843,000	843,000	843,000	843,000	843,000	843,000	10,116,000	
	租 金	241,000	241,000	241,000	241,000	241,000	241,000	241,000	241,000	241,000	241,000	241,000	235,000	2,886,000	



### 北京市公署國貨陳列館收入預算統計表

二十八年 度

附表(九)

(單位：國幣元)

	一月份	二月份	三月份	四月份	五月份	六月份	七月份	八月份	九月份	十月份	十一月份	十二月份	合計	備考
總計	100,000	100,000	100,000	100,000	100,000	100,000	100,000	100,000	100,000	100,000	100,000	100,000	1,200,000	
雜項收入	100,000	100,000	100,000	100,000	100,000	100,000	100,000	100,000	100,000	100,000	100,000	100,000	1,200,000	
遊覽入門票價	20,000	20,000	20,000	20,000	20,000	20,000	20,000	20,000	20,000	20,000	20,000	20,000	240,000	
各項租金	80,000	80,000	80,000	80,000	80,000	80,000	80,000	80,000	80,000	80,000	80,000	80,000	960,000	

### 北京市公署公私產業委員會收入預算統計表

二十八年 度

附表(十)

(單位：國幣元)

	一月份	二月份	三月份	四月份	五月份	六月份	七月份	八月份	九月份	十月份	十一月份	十二月份	合計	備考
總計	600,000	600,000	600,000	600,000	600,000	600,000	600,000	600,000	600,000	600,000	600,000	600,000	7,200,000	
雜項收入	600,000	600,000	600,000	600,000	600,000	600,000	600,000	600,000	600,000	600,000	600,000	600,000	7,200,000	
租	600,000	600,000	600,000	600,000	600,000	600,000	600,000	600,000	600,000	600,000	600,000	600,000	7,200,000	

### 北京市公署靜宜園事務所收入預算統計表

二十八年 度

附表(十一)

(單位：國幣元)

	一月份	二月份	三月份	四月份	五月份	六月份	七月份	八月份	九月份	十月份	十一月份	十二月份	合計	備考
總計	150,000	18,000	6,000	6,000	6,000	546,000	106,000	306,000	186,000	206,000	506,000	1,228,000	3,270,000	
雜項收入	150,000	18,000	6,000	6,000	6,000	546,000	106,000	306,000	186,000	206,000	506,000	1,228,000	3,270,000	
租	150,000	18,000	6,000	6,000	6,000	546,000	106,000	306,000	186,000	206,000	506,000	1,228,000	3,270,000	



# 北京市公署各機關收入計算統計表

二十八年 度

(單位：國幣元)

		附表 號數		一月份	二月份	三月份	四月份	五月份	六月份	七月份	八月份	九月份	十月份	十一月份	十二月份	合計	備考		
總	計			739,717.280	660,225.864	794,445.813	761,471.071	830,610.256	783,168.932	683,242.906	655,842.735	756,165.479	797,557.581	858,261.484	1,020,562.581	9,341,371.982			
財	政	局	十二	466,055.680	382,660.344	505,234.103	476,793.141	534,221.856	501,074.022	417,262.286	379,243.835	443,213.039	483,293.311	565,912.524	608,860.641	5,851,834.382			
警	察	局	十三	254,737.740	260,061.560	265,156.490	244,382.340	243,032.620	248,730.320	240,687.010	240,127.820	272,801.870	266,334.160	259,291.470	272,951,040	3,078,203.440			
工	務	局	十四	3,271.690	1,949.890	4,471.100	5,858.650	6,688.240	5,187.680	4,467.070	5,306.780	4,336.630	6,013.800	5,121.690	5,078.000	57,751.220			
衛	生	局	十五	6,001.100	5,164.450	3,958.000	5,370.250	15,615.900	5,530.350	5,735.750	5,728.100	5,060.350	5,108.900	4,752.700	5,516.100	73,610.950			
社	會	局	十六	2,792.110	4,947.800	2,796.460	1,857.700	3,016.880	1,875.980	1,648.070	1,622.420	3,070.390	3,522.090	3,220.050	4,482.600	31,852.550			
教	育	局	十七	56.460	1,148.980	123.030	4,965.810	4,600.290	5,418.900	72.890	1,070.190	16,046.020	18,137.460	823.020	21,953.500	73,040.120			
順	和	園	事務所	十八	4,518.700	4,966.560	9,814.560	18,554.850	15,648.440	12,788.050	10,348.640	10,641.610	10,880.310	12,062.160	13,138.150	6,914.200	130,276.230		
壇	廟	事務所	十九	997.670	1,045.060	1,528.230	2,910.840	2,455.270	1,921.110	1,962.430	1,512.100	1,697.310	2,146.170	4,337.080	1,820.700	24,333.970			
國	貨	陳	列	館	二十	116.050	200.360	260.730	139.510	117.890	152.140	186.320	169.740	152.800	123.060	118.100	1,887.880		
公	私	產	業	委	員	會	廿一	960.080	1,162.860	797.110	631.980	5,206.970	682.810	766.440	1,114.140	720.160	710.470	15,913.240	
靜	宜	園	事務所	廿二	150.000	18.000	306.000	6.000	6.000	166.000	106.000	306.000	186.000	206.000	306.000	766.000	2,668.000		



## 北京市公署警察局收入計算統計表

二十八年 度

(單位：國幣元)

附表(十三)

		一月份	二月份	三月份	四月份	五月份	六月份	七月份	八月份	九月份	十月份	十一月份	十二月份	合計	備考
總	計	254,737.740	260,961.560	265,158.490	244,392.340	243,032.620	248,733.320	240,687.010	249,127.820	272,801.870	266,334.160	259,291.470	272,951.040	3,078,203.440	
正	項 收 入	179,013.190	181,958.990	186,486.230	183,658.540	181,158.900	179,445.750	179,392.260	179,868.480	181,970.420	183,519.490	184,433.870	184,889.040	2,186,795.160	
房	捐 入	147,341.780	147,347.140	148,505.980	148,611.450	147,494.410	147,580.830	147,746.080	147,906.710	148,653.060	148,688.740	149,160.730	149,394.500	1,778,431.410	
車	捐 入	491.350	484.900	487.140	472.000	478.670	472.000	480.000	625.550	600.000	660.000	526.750	516.000	6,294.360	
娛	樂 捐 入	13,850.450	16,672.230	20,624.250	16,985.900	15,587.690	13,765.090	13,531.920	13,658.950	15,017.950	16,449.860	16,965.800	17,181.760	189,692.450	
公	益 捐 入	17,329.610	17,454.720	17,468.860	17,589.190	17,598.130	17,627.230	17,634.260	17,677.270	17,699.410	17,720.890	17,780.590	17,796.780	211,376.940	
雜	項 收 入	75,724.550	78,216.570	66,936.780	60,723.800	61,693.820	67,783.570	55,799.060	66,276.090	75,371.540	72,622.630	73,491.600	83,932.200	838,572.810	
書	狀 單 照 費	3,689.500	3,005.200	3,181.900	2,580.500	4,083.200	7,389.000	4,393.500	4,488.000	5,416.900	4,405.600	4,212.300	6,872.300	53,718.500	
登	記 費	17,274.300	16,740.900	16,983.800	18,162.250	18,561.800	18,534.150	19,354.700	18,648.300	19,363.950	19,751.440	20,265.400	20,136.860	223,777.850	
檢	驗 費	35,283.170	39,247.870	30,498.600	26,470.480	27,133.000	29,693.170	21,728.150	31,156.000	36,631.830	35,063.300	35,129.330	40,393.660	388,435.560	
手	續 費	8,761.010	11,355.610	8,650.610	8,990.050	8,704.710	9,144.800	7,633.680	8,690.930	10,940.230	9,184.320	9,945.690	9,978.410	111,980.050	
試	驗 費	240.000	51.000	128.000	59.000	162.000	600.000	178.000	195.000	211.000	9.000	125.000	203.000	2,170.000	
罰	金	10,476.570	7,815.990	7,113.290	4,243.760	2,947.430	2,333.760	2,409.950	2,996.180	2,705.650	2,483.690	3,457.430	5,868.000	54,852.500	
租	金	.....	.....	.....	203.360	101.680	74.090	101.680	101.680	101.680	101.680	164.850	101.670	1,062.370	
其	他 收 入	.....	.....	380.580	14.400	.....	.....	.....	.....	300	1,621.600	191.000	377.500	2,585.980	
臨	時 收 入	.....	786.000	11,733.480	.....	179.900	1,510.000	5,495.000	2,983.250	15,459.910	10,192.040	1,366.000	4,129.800	53,835.470	
雜	項 收 入	.....	786.000	11,733.480	.....	179.900	1,510.000	5,495.000	2,983.250	15,459.910	10,192.040	1,366.000	4,129.800	43,835.470	

## 北京市公署工務局收入計算統計表

二十八年 度

(單位：國幣元)

附表(十四)

		一月份	二月份	三月份	四月份	五月份	六月份	七月份	八月份	九月份	十月份	十一月份	十二月份	合計	備考
總	計	3,271.690	1,949.890	4,471.100	5,858.650	6,688.240	5,187.680	4,467.070	5,306.780	4,388.830	6,013.800	5,121.690	5,078.000	57,751.220	
正	項 收 入	1,085.780	826.460	2,019.220	1,710.490	1,971.350	1,135.260	1,693.790	1,207.680	1,836.390	1,813.570	1,491.890	1,827.260	18,719.140	
廣	告 捐 入	1,085.780	826.460	2,019.220	1,710.490	1,971.350	1,135.260	1,693.790	1,207.680	1,836.390	1,813.570	1,591.890	1,827.260	18,719.140	
雜	項 收 入	2,185.910	1,123.430	2,451.880	4,148.160	4,716.890	4,052.420	2,773.280	4,099.100	2,552.440	4,200.230	3,529.800	3,250.740	38,866.060	
各	項 租 金	337.830	292.910	291.630	405.500	201.690	577.500	110.480	822.000	271.300	645.900	1,263.060	1,457.670	6,677.360	
各	項 罰 金	100.560	117.920	58.550	95.840	172.550	129.100	140.080	170.660	179.790	184.840	191.330	142.290	1,823.510	
書	狀 單 照 費	391.170	623.600	1,901.100	3,072.420	4,093.940	3,081.220	1,559.720	3,051.440	1,641.750	2,618.490	2,058.310	1,573.680	25,888.840	
註	冊 費	6.000	.....	1,000	6.000	6.000	32.000	34.000	5,000	4,000	10,000	1,000	1,000	108.800	
手	續 費	13.200	14.800	21.300	20.100	17.800	23.800	15.700	20.000	17.400	28.600	16.100	19.300	228.100	
其	他 收 入	1,337.150	74.200	178.300	548.300	225.000	208.800	913.300	30,000	.....	712.400	.....	56.800	4,284.250	
臨	時 收 入	.....	.....	.....	.....	.....	.....	.....	.....	446.000	.....	.....	.....	446.000	
雜	項 收 入	.....	.....	.....	.....	.....	.....	.....	.....	446.000	.....	.....	.....	446.000	

### 北京市公署衛生局收入計算統計表

二十八年 度

(單位：國幣元)

附表(十五)

	一月份	二月份	三月份	四月份	五月份	六月份	七月份	八月份	九月份	十月份	十一月份	十二月份	合計	備考
總計	6,061.100	5,164.450	3,958.000	5,370.250	15,618.900	5,539.350	5,735.750	5,728.100	5,060.350	5,108.900	4,752.700	5,516.100	73,610.950	
雜項收入	6,061.100	5,164.450	3,958.000	5,370.250	15,618.900	5,539.350	5,735.750	5,728.100	5,060.350	5,108.900	4,752.700	5,516.100	83,030.950	
租金	65.000	30.000	64.500	30.000	49.500	57.000	23.000	45.000	50.000	22.000	77.500	29.000	542.500	
書狀單照費	341.000	448.100	211.200	219.500	207.500	301.000	332.000	217.000	542.500	408.200	263.700	268.000	3,760.500	
檢驗費	1,627.500	1,215.500	1,490.500	1,521.000	1,585.500	1,484.500	1,840.000	1,801.500	1,717.000	2,085.000	1,850.000	1,010.500	20,123.500	
醫院號金及房費	3,554.000	3,257.100	1,956.500	3,336.500	2,916.900	3,393.450	3,325.750	3,501.850	2,621.600	2,424.450	2,374.750	3,140.850	35,804.300	
試驗費	459.000	197.750	217.500	238.250	270.500	272.500	190.000	102.750	114.250	109.250	131.750	165.250	2,534.750	
罰金	.....	6.000	.....	25.000	.....	30.000	25.000	.....	15.000	60.000	55.000	2.500	218.500	
其他收入	14.000	10.000	17.800	.....	.....	.....	.....	.....	.....	.....	.....	.....	41.800	
臨時收入	.....	.....	.....	.....	10,580.000	.....	.....	.....	.....	.....	.....	.....	10,580.000	
雜項收入	.....	.....	.....	.....	10,580.000	.....	.....	.....	.....	.....	.....	.....	10,580.000	

### 北京市公署社會局收入計算統計表

二十八年 度

(單位：國幣元)

附表(十六)

	一月份	二月份	三月份	四月份	五月份	六月份	七月份	八月份	九月份	十月份	十一月份	十二月份	合計	備考
總計	2,732.110	1,947.300	2,738.480	1,857.700	3,016.880	1,875.980	1,648.070	1,622.420	3,070.390	3,522.090	3,220.060	4,482.800	31,852.550	
雜項收入	2,490.510	1,834.800	2,679.460	1,812.140	2,971.880	1,775.480	1,622.570	1,607.620	2,394.090	3,065.750	2,421.950	3,789.900	28,488.150	
書狀單照費	2,459.510	1,810.300	2,668.960	1,785.640	2,930.380	1,754.980	1,566.570	1,600.620	2,340.090	2,937.250	2,272.950	3,691.900	27,819.150	
登記費	4.000	3.000	2.500	12.500	17.500	15.000	6.500	5.000	13.500	33.500	33.000	25.500	171.500	
各項罰金	27.000	21.500	8.000	14.000	24.000	5.500	49.500	2.000	40.500	95.000	116.000	72.500	475.500	
檢驗費	.....	.....	.....	.....	.....	.....	.....	.....	.....	.....	.....	.....	.....	
臨時收入	301.600	113.000	117.000	45.560	45.000	100.500	25.500	14.800	676.300	456.340	798.100	692.700	3,386.400	
雜項收入	301.600	113.000	117.000	45.560	45.000	100.500	25.500	14.800	676.300	456.340	798.100	692.700	3,386.400	

### 北京市公署教育局收入計算統計表

二十八年 度  
(單位：國幣元)

附表(十七)

	一月份	二月份	三月份	四月份	五月份	六月份	七月份	八月份	九月份	十月份	十一月份	十二月份	合計	備考
總計	56,460	148,980	123,030	4,965,810	4,600,280	5,041,870	72,890	1,070,190	16,048,820	18,137,460	823,020	21,953,500	73,040,120	
雜項收入				4,926,900	4,560,000	4,946,500		1,000,000	15,937,500	18,108,100		21,953,500	71,432,500	
學費				4,926,900	4,560,000	4,946,500		1,000,000	15,937,500	18,108,100		21,953,500	71,432,500	
臨時收入	56,460	148,980	123,030	38,910	40,280	95,370	72,890	70,190	109,120	29,360	823,020		1,607,520	
雜項收入	56,460	148,980	123,030	38,910	40,280	95,370	72,890	70,190	109,120	29,360	823,020		1,607,520	

### 北京市公署頤和園事務所收入計算統計表

二十八年 度  
(單位：國幣元)

附表(十八)

	一月份	二月份	三月份	四月份	五月份	六月份	七月份	八月份	九月份	十月份	十一月份	十二月份	合計	備考
總計	4,518,700	4,966,560	9,914,560	18,554,850	15,848,440	12,788,050	10,348,640	10,541,610	10,860,310	12,002,100	13,138,150	6,914,200	106,278,290	
正項收入	352,110	255,430	1,846,780	630,920	688,110	399,270	301,420	405,840	482,820	298,340	4,388,860	243,700	10,293,800	
產品售價	352,110	255,430	1,846,780	630,920	688,110	399,270	301,420	405,840	482,820	298,340	4,388,860	243,700	10,293,800	
雜項收入	4,166,590	4,711,130	7,967,780	17,923,930	14,960,330	12,388,780	9,232,320	10,235,770	10,377,490	11,763,820	8,749,290	6,670,500	118,167,730	
遊覽入門票價	2,154,450	2,765,850	5,366,550	12,942,100	11,042,750	8,381,050	6,641,300	6,816,150	7,780,550	8,117,100	6,013,200	3,316,850	81,537,900	
各項租金	1,538,090	1,356,090	1,353,130	2,565,500	1,760,000	2,111,200	1,129,800	1,441,100	737,700	1,798,200	1,622,110	2,529,150	19,942,070	
其他收入	474,050	589,190	1,448,100	2,416,330	2,157,580	1,896,530	1,461,220	1,978,520	1,879,240	1,848,520	1,113,980	824,500	17,687,760	
臨時收入							814,900						814,900	
雜項收入							814,900						814,900	

### 北京市公署壇廟事務所收入計算統計表

二十八年 度  
(單位：國幣元)

附表(十九)

	一月份	二月份	三月份	四月份	五月份	六月份	七月份	八月份	九月份	十月份	十一月份	十二月份	合計	備考
總計	997,670	1,045,060	1,828,230	2,910,840	2,465,270	1,921,110	1,982,430	1,512,100	1,697,310	2,146,170	4,337,080	1,820,700	24,333,970	
正項收入				400,000	60,000	110,000	660,000				60,000	660,000	1,960,000	
產品售價				400,000	60,000	110,000	660,000				60,000	660,000	1,960,000	
雜項收入	997,670	1,045,060	1,528,230	2,510,840	2,395,270	1,811,110	1,302,430	1,512,100	1,697,310	2,146,170	4,277,080	1,160,700	22,383,970	
遊覽券價	917,670	1,045,060	1,528,230	2,430,840	2,043,890	1,811,110	1,302,430	1,512,100	1,697,310	2,146,170	2,275,000	955,700	19,806,480	
租金	80,000			80,000	351,400						2,002,080	205,000	2,718,480	

### 北京市公署國貨陳列館收入計算統計表

二十八年 度

附表(二十)

(單位：國幣元)

	一月份	二月份	三月份	四月份	五月份	六月份	七月份	八月份	九月份	十月份	十一月份	十二月份	合 計	備 考
總 計	116.050	200.360	260.730	139.510	117.890	152.140	186.320	169.740	152.800	123.060	118.100	151.180	1,887.880	
雜 項 收 入	116.050	200.360	260.730	139.510	117.890	152.140	186.320	169.740	152.800	123.060	118.100	151.180	1,887.880	
遊 覽 入 門 券 價	19.080	32.910	52.750	29.310	24.540	29.650	18.300	16.660	34.970	31.230	25.440	28.710	342.950	
各 項 租 金	96.970	167.450	207.980	110.200	93.350	122.490	168.020	153.680	167.830	91.830	92.660	122.470	1,544.930	

### 北京市公署公私產業委員會收入計算統計表

二十八年 度

附表(二十一)

(單位：國幣元)

	一月份	二月份	三月份	四月份	五月份	六月份	七月份	八月份	九月份	十月份	十一月份	十二月份	計 合	備 考
總 計	960.080	1,162.860	797.110	631.980	5,206.870	682.810	766.440	1,114.140	720.160	710.470	1,040.700	2,119.620	15,913.240	
雜 項 收 入	960.080	1,162.860	797.110	631.980	5,206.870	682.810	766.440	1,114.140	720.160	710.470	1,040.700	2,119.620	15,913.240	
租 金	960.080	1,162.860	797.110	631.980	5,206.870	682.810	766.440	1,114.140	720.160	710.470	1,040.700	2,119.620	15,913.240	

### 北京市公署靜宜園事務所收入計算統計表

二十八年 度

附表(二十二)

(單位：國幣元)

	一月份	二月份	三月份	四月份	五月份	六月份	七月份	八月份	九月份	十月份	十一月份	十二月份	合 計	備 考
總 計	150.000	18.000	306.000	6.000	6.000	166.000	106.000	306.000	186.000	206.000	506.000	706.000	2,666.000	
雜 項 收 入	150.000	18.000	6.000	6.000	6.000	166.000	106.000	306.000	186.000	206.000	506.000	706.000	2,366.000	
租 金	150.000	18.000	6.000	6.000	6.000	166.000	106.000	306.000	186.000	206.000	506.000	706.000	2,366.000	
臨 時 收 入	.....	.....	300.000	.....	.....	.....	.....	.....	.....	.....	.....	.....	300.000	
雜 項 收 入	.....	.....	300.000	.....	.....	.....	.....	.....	.....	.....	.....	.....	300.000	



# 北京市公署各機關支出預算統計表

二十八年  
(單位：國幣元)

		附號表數	一月份	二月份	三月份	四月份	五月份	六月份	七月份	八月份	九月份	十月份	十一月份	十二月份	合計	備考
<b>總計</b>			<b>640,693.140</b>	<b>674,109.740</b>	<b>602,427.120</b>	<b>810,423.440</b>	<b>719,423.480</b>	<b>726,707.100</b>	<b>721,502.340</b>	<b>724,401.910</b>	<b>751,138.630</b>	<b>929,550.880</b>	<b>1,023,939.236</b>	<b>1,257,438.660</b>	<b>9,581,760.676</b>	
市公署	警察局	1	55,649.330	62,801.660	45,834.920	62,800.390	58,287.620	49,496.910	51,369.900	63,411.090	75,157.720	66,846.260	107,829.366	393,988.810	1,093,473.976	
財政局	稅務局	2	261,594.920	290,738.940	249,964.300	418,369.940	296,190.570	299,437.440	301,026.680	319,063.720	300,172.090	465,685.050	475,881.290	334,278.440	4,012,403.380	
工務局	社會局	3	56,196.070	56,599.020	58,630.400	60,386.100	58,861.110	64,781.350	75,613.940	63,185.600	61,174.060	68,720.750	70,769.530	181,329.880	876,247.710	
教育局	衛生局	4	35,349.450	35,414.850	34,165.970	43,364.610	62,799.880	59,060.050	47,928.820	39,213.450	49,162.890	51,539.970	52,373.420	53,360.410	563,733.770	
自治事務	監理處	5	19,092.080	17,734.150	17,794.960	21,584.820	19,812.810	18,610.860	23,385.590	18,833.630	21,462.580	27,270.950	24,146.730	22,094.320	251,824.380	
自衛團	事務所	6	146,304.470	145,316.090	131,298.450	133,930.100	146,770.960	140,645.150	145,168.380	149,517.630	164,478.410	155,548.550	191,233.740	197,391.230	1,847,603.660	
增租	事務所	7	53,234.520	51,572.980	52,192.620	51,996.040	61,060.130	80,863.890	60,575.610	57,483.590	62,675.560	76,451.950	85,216.240	61,670.250	754,393.380	
國貨	陳列館	8	2,040.700	1,756.000	1,736.000	1,736.000	1,978.000	1,928.000	1,828.000	1,828.000	1,828.000	1,828.000	2,114.540	1,855.540	22,456.780	
通俗	圖書館	9	4,193.700	5,139.050	3,913.800	8,789.540	6,422.900	4,833.000	5,963.500	5,398.000	8,575.120	8,484.500	6,082.390	4,696.640	72,492.140	
靜宜園	事務所	10	1,621.000	1,621.000	1,793.500	1,779.000	2,117.300	1,958.250	3,279.820	1,857.000	1,857.000	2,197.000	2,561.070	2,921.870	24,663.810	
各機關	補助費	11	542.000	542.000	449.000	602.000	496.000	496.000	496.000	496.000	496.000	496.000	670.000	589.000	6,370.000	
		12	342.000	342.000	252.000	252.000	283.000	283.000	283.000	283.000	283.000	283.000	739.410	389.760	4,015.170	
		13	922.000	922.000	791.200	1,127.500	933.000	903.200	2,173.100	901.000	901.200	1,483.900	1,906.510	1,157.510	14,122.520	
		14	3,610.000	3,610.000	3,610.000	3,710.000	3,410.000	3,410.000	2,410.000	2,930.000	2,915.000	2,715.000	2,415.000	2,615.000	37,360.000	

# 北京市公署支出預算統計表

二十八年  
(單位：國幣元)

附表(1)

		一月份	二月份	三月份	四月份	五月份	六月份	七月份	八月份	九月份	十月份	十一月份	十二月份	合計	備考
<b>總計</b>		<b>55,649.330</b>	<b>62,801.660</b>	<b>45,834.920</b>	<b>62,800.390</b>	<b>58,287.620</b>	<b>49,496.910</b>	<b>51,369.900</b>	<b>63,411.090</b>	<b>75,157.720</b>	<b>66,846.260</b>	<b>107,829.366</b>	<b>393,988.810</b>	<b>1,093,473.976</b>	
市公署	經常費	18,365.580	18,365.580	17,421.500	17,931.500	17,547.500	17,747.500	17,751.500	17,771.500	17,861.500	18,551.500	19,782.360	19,052.360	218,149.880	
市長	辦公費	5,000.000	5,000.000	5,000.000	5,000.000	5,000.000	5,000.000	5,000.000	5,000.000	5,000.000	5,000.000	5,000.000	5,000.000	80,000.000	
市公署	各機關油	14,620.750	14,839.750	14,456.920	14,795.920	17,709.920	17,758.300	20,481.400	21,759.400	33,210.980	30,274.980	30,274.980	28,353.670	258,536.970	
統籌	煤塊費	5,548.000	5,548.000	.....	.....	.....	.....	.....	.....	.....	.....	7,300.000	6,424.000	24,820.000	
<b>合計</b>		<b>12,115.000</b>	<b>19,048.330</b>	<b>8,956.500</b>	<b>25,072.970</b>	<b>18,030.200</b>	<b>8,091.110</b>	<b>8,137.000</b>	<b>18,880.130</b>	<b>19,085.240</b>	<b>13,019.780</b>	<b>45,472.026</b>	<b>335,158.780</b>	<b>531,967.128</b>	
臨時	津貼	.....	.....	.....	.....	417.000	417.000	417.000	417.000	417.000	417.000	417.000	428.000	3,347.000	
特別	辦公費	5,900.000	5,900.000	6,380.000	6,380.000	6,140.000	5,900.000	5,900.000	5,900.000	5,900.000	5,900.000	5,900.000	5,900.000	72,000.000	
特別	旅雜費	6,110.000	1,020.000	1,758.000	7,145.000	3,966.000	.....	6,000.000	770.000	2,935.900	6,202.780	7,433.970	3,063.720	41,305.370	
臨時	修繕費	105.000	.....	.....	.....	.....	.....	.....	.....	.....	.....	.....	3,000.000	3,105.000	
臨時	建築費	.....	12,128.330	.....	.....	3,507.200	1,650.000	.....	6,323.400	.....	.....	.....	.....	23,608.930	
臨時	購置費	.....	.....	318.500	8,400.000	.....	.....	.....	.....	.....	.....	.....	.....	8,718.500	
臨時	其他薪支	.....	.....	500.000	2,847.970	4,000.000	1,024.110	1,220.000	4,949.790	7,857.340	.....	31,221.056	530.300	54,150.588	
臨時	協助費	.....	.....	.....	.....	.....	.....	.....	20.000	.....	.....	.....	.....	20.000	
臨時	終加費	.....	.....	.....	.....	.....	.....	.....	500.000	1,975.000	500.000	500.000	500.000	3,975.000	
臨時	慶祝費	.....	.....	.....	.....	.....	.....	.....	.....	.....	.....	.....	319,116.710	319,116.710	
臨時	慶祝費	.....	.....	.....	.....	.....	.....	.....	.....	.....	.....	.....	2,620.050	2,620.050	

## 北京市公署警察局支出預算統計表

二十八年 度

(單位：國幣元)

附表(2)

		一月份	二月份	三月份	四月份	五月份	六月份	七月份	八月份	九月份	十月份	十一月份	十二月份	合計	備考
<b>總計</b>		<b>261,594.920</b>	<b>290,738.940</b>	<b>249,964.300</b>	<b>418,369.940</b>	<b>295,190.570</b>	<b>299,437.440</b>	<b>301,026.680</b>	<b>319,063.720</b>	<b>300,172.090</b>	<b>465,685.050</b>	<b>475,981.290</b>	<b>334,278.440</b>	<b>4,012,403.380</b>	
本局經費		250,082.320	257,995.320	244,715,000	357,641.100	241,631.100	247,174.100	246,447.460	246,854.060	245,399.100	413,952.370	285,741.830	272,604.980	3,316,238.740	
新聞檢查所經費		1,212.780	1,219.780	1,126,000	1,126,000	1,126,000	1,126,000	1,126,000	1,126,000	1,126,000	1,126,000	1,303,800	1,244,800	13,989.160	
乞丐收容所經費		3,291.400	3,296.400	2,984.400	2,984.400	2,984.400	2,984.400	2,984.400	2,984.400	2,984.400	2,984.400	3,920.200	3,307.200	37,690.400	
<b>合計</b>		<b>1,008.420</b>	<b>28,227.440</b>	<b>1,138,900</b>	<b>56,618.440</b>	<b>50,440.070</b>	<b>48,152.940</b>	<b>50,468.820</b>	<b>68,099.260</b>	<b>50,662.590</b>	<b>47,622.280</b>	<b>184,915.460</b>	<b>57,121.460</b>	<b>644,485.080</b>	
臨時津貼						38,593.000	38,593.000	38,593.000	38,593.000	38,761.000	38,677.000	38,292.000	38,292.000	308,394.000	
因犯口糧及囚衣等費		93.520	89.920	104.000	101.400	110.240	854.940	983.730	116.250	125.030	394.680	708.380	3,066.400	6,748.490	
修築等費		319.000	1,837.080		596.610	2,862.700	820.450	7,717.990	4,969.030	3,420.130	1,933.740	19,720.430	7,430.980	51,526.140	
購置等費		595.900	840.000	694.900	716.000	4,865.000	579.000	1,549.700	783.480	625.000	398.610		32.000	11,679.590	
其他雜支費			20,142.260						18,204.130	200.000				38,546.390	
獎勵金等費			1,271.330	340.000	2,027.200	2,557.450	2,144.000	709.200	3,940.000	1,467.800	3,102.580	6,433.800	3,388.280	27,381.640	
特別辦公費			2,546.850			1,460.680		550.000	1,550.570	1,328.300	2,030.870	2,437.600	990.000	12,894.870	
服裝費			1,500.000				5,161.550	42.800	42.800	3,007.330	220.800	7,498.800	3,057.800	20,531.880	
特別旅費					53,177.230							108,960.450		162,137.680	
特別薪俸費								322.400						322.400	
										1,728.000	864.000	864.000	864.000	4,320.000	

●九月份內有西北兩郊派出所八月份臨時津貼84.00元

## 北京市公署財政局支出預算統計表

二十八年 度

(單位：國幣元)

附表(3)

		一月份	二月份	三月份	四月份	五月份	六月份	七月份	八月份	九月份	十月份	十一月份	十二月份	合計	備考
<b>總計</b>		<b>56,196.070</b>	<b>56,589.020</b>	<b>58,630.400</b>	<b>60,386.000</b>	<b>58,861.110</b>	<b>64,781.350</b>	<b>75,613.940</b>	<b>63,185.600</b>	<b>61,174.060</b>	<b>68,720.750</b>	<b>70,769.530</b>	<b>181,329.580</b>	<b>876,247.710</b>	
本局經費		33,803.500	33,793.500	36,539.500	35,561.500	34,007.500	39,549.500	33,294.500	33,199.500	36,619.500	37,373.500	36,532.230	46,375.450	436,689.680	
各機關水電費		13,346.100	13,346.100	13,372.900	13,677.900	13,689.600	13,691.100	13,691.100	14,088.100	14,088.100	14,108.100	14,108.100	14,143.600	165,350.800	
<b>合計</b>		<b>9,046.470</b>	<b>9,459.420</b>	<b>8,718.000</b>	<b>11,146.600</b>	<b>11,164.010</b>	<b>11,500.750</b>	<b>28,628.340</b>	<b>15,898.000</b>	<b>10,466.460</b>	<b>17,239.150</b>	<b>20,129.200</b>	<b>120,810.830</b>	<b>274,207.230</b>	
臨時津貼						2,999.000	2,999.000	2,999.000	3,024.000	3,034.000	3,034.000	3,024.000	3,034.000	24,147.000	
各項利息		6,600.000	6,600.000	6,600.000	6,600.000	6,600.000	6,600.000	22,368.840	12,420.000	6,600.000	3,055.470	3,055.460	3,055.460	90,155.230	
民地收用等費			234.680	2,118.000	4,285.000	521.700			192.000			13,390.150	562.500	21,304.030	
特別薪俸費		2,094.970	2,500.000						10.000			157.260		4,782.230	
修築等費		351.500			120.000	462.600	1,225.000	3,227.500		135.000			500.000	6,021.800	
其他雜支費			124.740		3.600	359.310	670.750	33.000		553.460	11,149.680		109,338.870	122,299.410	
購置等費					138.000									640.330	
其他雜支費						221.400			252.000	144.000				617.400	
特別辦公費													4,320.000	4,320.000	

### 北京市公署工務局支出預算統計表

二十八年度  
(單位：國幣元)

附表(4)

		一月份	二月份	三月份	四月份	五月份	六月份	七月份	八月份	九月份	十月份	十一月份	十二月份	合計	備考
總	計	35,349.450	35,414.850	34,165.970	43,384.610	62,799.890	53,080.050	47,928.820	39,213.450	49,162.890	51,539.970	52,373.420	53,360.410	563,733.770	
本	局 經 費	32,376.000	32,326.000	32,071.000	35,795.000	32,440.000	32,071.000	32,121.000	32,289.000	32,289.000	40,868.000	34,997.390	39,330.150	408,973.540	
附	合 計	2,973.450	3,088.850	2,094.970	7,589.610	30,359.890	26,989.050	15,807.820	6,924.450	16,873.890	10,671.970	17,376.030	14,030.260	154,760.230	
時	津貼					3,414.000	3,584.000	3,635.000	3,809.000	4,014.000	3,596.000	3,583.000	3,646.000	29,281.000	
時	郵費			29.000		40.000	153.600	319.000		168.000	90.840	30.000	351.600	1,182.040	
費	修購	2,973.450	2,823.550	2,065.970	7,569.610	24,909.730	22,302.840	11,707.820	3,105.450	12,691.890	3,985.130	4,550.910	10,032.660	108,809.010	
費	其他雜支		265.300											265.300	
費	特別薪俸					1,996.150	858.610	146.000			3,000.000	9,212.120		15,212.880	
費	其他薪俸								10,000					10,000	

### 北京市公署社會局支出預算統計表

二十八年度  
(單位：國幣元)

附表(6)

		一月份	二月份	三月份	四月份	五月份	六月份	七月份	八月份	九月份	十月份	十一月份	十二月份	合計	備考
總	計	19,092.980	17,734.150	17,794.960	21,534.820	19,812.810	18,610.850	23,385.590	18,833.830	21,462.580	27,270.950	24,146.730	22,084.320	251,824.380	
本	局 經 費	9,257.500	8,200.000	8,116.000	8,423.500	8,956.000	8,116.000	8,153.500	8,126.000	9,086.000	8,583.500	9,285.400	8,267.400	102,570.800	
附	合 計	1,018.910	1,072.750	983.000	1,182.940	1,013.000	983.000	996.000	996.000	1,124.000	1,537.600	1,397.360	1,278.360	13,582.920	
屬	東單菜市場	197.160	251.000	236.000	236.000	236.000	236.000	236.000	236.000	271.000	271.000	314.150	292.150	3,012.460	
屬	東安市場	579.750	579.750	539.000	683.320	569.000	539.000	539.000	539.000	539.000	862.680	648.430	603.430	7,221.360	
屬	西單菜市場	48.500	48.500	41.000	59.540	41.000	41.000	41.000	41.000	134.000	184.000	207.030	155.030	1,041.800	
屬	西安市場	57.500	57.500	50.000	68.540	50.000	50.000	54.000	54.000	54.000	59.460	63.420	63.420	681.840	
屬	廣安市場	53.250	53.250	46.000	55.270	46.000	46.000	51.000	51.000	51.000	65.730	63.930	63.930	648.360	
屬	胡陽市場	4.000	4.000	4.000	4.000	4.000	4.000	4.000	4.000	4.000	6.000	6.000	6.000	54.000	
屬	文化商場	46.250	46.250	39.000	48.270	39.000	39.000	43.000	43.000	43.000	57.730	55.930	55.930	556.360	
屬	北京平民住宅事務所	32.500	32.500	28.000	28.000	28.000	28.000	28.000	28.000	28.000	31.000	38.470	38.470	368.940	
附	合 計	8,310.250	8,310.250	7,686.000	9,358.480	6,636.000	6,636.000	6,636.000	6,636.000	6,636.000	14,313.520	10,742.300	9,704.300	101,805.100	
屬	救濟院	8,310.250	8,310.250	7,686.000	9,358.480	6,636.000	6,636.000	6,636.000	6,636.000	6,636.000	14,313.520	10,742.300	9,704.300	101,805.100	
時	合 計	506.320	151.150	1,009.960	2,619.900	3,207.810	2,875.860	7,600.090	3,075.630	4,616.580	2,836.330	2,721.670	2,844.260	34,066.560	
時	特別辦公費	395.000					131.950	131.950	191.950	131.950	148.950	131.950	131.950	1,395.850	
時	津貼					1,268.000	1,268.000	1,268.000	1,283.000	1,292.000	1,292.000	1,287.000	1,287.000	10,245.000	
時	郵費					150.000							280.000	430.000	
時	修購				629.900			309.300	1,353.680	2,327.700		426.000	237.000	5,283.580	
時	其他雜支	40.920	151.150	1,009.960	790.000	1,777.810	69.000	5,499.320	37.000	536.800			76.300	626.100	
時	特別薪俸	70.400			1,200.000			25.000	200.000	328.730	899.580	876.720	61.640	11,541.230	
時	其他薪俸						1,406.910	366.520			495.800		770.370	3,038.600	
時	其他薪俸								10.000					10.000	

# 北京市公署教育局支出預算統計表

二十八年 度

附表(6)

(單位：國幣元)

		一月份	二月份	三月份	四月份	五月份	六月份	七月份	八月份	九月份	十月份	十一月份	十二月份	合計	備考
<b>總計</b>		<b>146,304,470</b>	<b>145,316,090</b>	<b>131,298,450</b>	<b>133,930,600</b>	<b>146,770,960</b>	<b>140,645,150</b>	<b>145,168,380</b>	<b>149,517,630</b>	<b>164,478,410</b>	<b>155,548,550</b>	<b>191,233,740</b>	<b>197,391,230</b>	<b>1,847,603,680</b>	
本局經費		9,072,330	9,059,830	9,023,000	9,178,500	9,086,000	10,171,000	9,883,500	9,891,000	9,891,000	10,133,500	10,263,670	9,965,670	115,619,000	
各校館園處經費		115,237,800	115,950,300	99,311,340	101,625,600	99,574,000	100,468,000	98,045,660	102,242,480	105,686,300	109,666,150	127,673,650	127,672,000	1,303,153,280	
義務教育經費		11,848,400	11,624,400	11,624,400	11,624,400	11,624,400	11,624,400	11,624,400	12,447,900	18,838,400	12,275,900	15,827,900	15,992,900	156,977,800	
外籍教員薪等費		4,343,550	5,443,360	5,423,110	7,557,010	6,041,000	6,411,000	6,741,600	7,328,580	8,616,070	8,161,330	8,080,000	14,411,500	88,188,110	
<b>合計</b>		<b>5,802,390</b>	<b>3,238,200</b>	<b>5,916,600</b>	<b>3,945,090</b>	<b>20,445,560</b>	<b>12,340,750</b>	<b>18,873,220</b>	<b>17,607,670</b>	<b>21,446,640</b>	<b>15,311,670</b>	<b>29,388,520</b>	<b>29,349,160</b>	<b>183,685,470</b>	
臨時	臨時津貼	.....	.....	.....	.....	8,719,000	8,714,000	8,714,000	9,485,000	9,175,000	9,193,000	9,193,000	9,221,000	72,414,000	
	撫卹費	370,000	.....	360,000	.....	100,000	.....	.....	150,000	280,000	.....	.....	.....	1,260,000	
	修繕等費	.....	852,700	.....	873,270	3,975,830	481,200	4,153,320	7,207,170	2,518,600	1,237,780	18,004,670	10,071,230	49,375,770	
	購置等費	1,081,500	.....	.....	36,000	5,791,000	1,000,000	870,000	.....	855,200	3,646,500	500,500	.....	13,780,700	
	其他雜支費	3,449,740	100,000	5,299,420	2,598,800	468,420	959,000	2,588,440	81,500	1,319,930	697,290	1,200,350	742,950	19,505,840	
	特別薪俸費	128,800	108,000	257,180	120,920	278,310	100,450	143,000	341,000	320,000	264,000	390,000	7,671,200	10,131,880	
	高商會計訓練班經費	144,000	.....	.....	143,000	143,000	143,000	143,000	143,000	143,000	.....	.....	143,000	1,145,000	
	特別辦公費	628,350	2,177,500	.....	173,100	.....	934,100	1,861,460	.....	.....	173,100	.....	38,280	5,985,890	
	特別旅費	.....	.....	.....	.....	970,000	.....	400,000	.....	140,000	.....	.....	.....	1,510,000	
	各中小學校補助費	.....	.....	.....	.....	.....	.....	.....	.....	200,000	6,694,910	100,000	100,000	1,461,500	8,558,410

# 北京市公署衛生局支出預算統計表

二十八年 度

(單位：國幣元)

附表(7)

		一月份	二月份	三月份	四月份	五月份	六月份	七月份	八月份	九月份	十月份	十一月份	十二月份	合計	備考	
<b>總計</b>		<b>53,234.520</b>	<b>51,572.980</b>	<b>52,192.620</b>	<b>51,996.040</b>	<b>61,060.130</b>	<b>80,863.890</b>	<b>60,575.610</b>	<b>57,483.590</b>	<b>62,675.550</b>	<b>76,451.950</b>	<b>85,216.240</b>	<b>61,670.250</b>	<b>754,993.380</b>		
本局經費		29,381.490	29,313.990	32,651.990	32,585.710	28,476.990	28,256.990	27,554.490	27,516.990	30,167.390	44,069.760	33,879.530	28,755.530	<b>372,610.950</b>		
合計		21,181.700	21,261.700	18,562.330	18,994.330	18,876.430	18,612.330	18,471.330	18,501.330	19,604.790	20,634.790	22,774.520	22,849.520	<b>240,425.100</b>		
附屬	市立醫院	2,715.210	2,715.210	2,329.210	2,329.210	2,329.210	2,329.210	2,329.210	2,329.210	2,561.440	2,561.440	3,158.620	3,158.620	<b>30,845.800</b>		
	第一傳染病院	2,176.250	2,176.250	1,756.250	1,756.250	1,756.250	1,756.250	1,756.250	1,756.250	1,994.920	1,994.920	2,465.470	2,465.470	<b>23,810.780</b>		
	第二傳染病院	1,202.310	1,202.310	1,082.310	1,082.310	1,082.310	1,082.310	1,082.310	1,082.310	1,138.400	1,138.400	1,276.460	1,276.460	<b>13,728.200</b>		
	第一衛生區事務所	243.000	243.000	243.000	243.000	243.000	243.000	243.000	243.000	243.000	243.000	243.000	243.000	<b>2,916.000</b>		
	第二衛生區事務所	1,294.110	1,334.110	1,179.510	1,209.510	1,179.510	1,179.510	1,179.510	1,209.510	1,232.440	1,352.440	1,428.160	1,428.160	<b>15,206.480</b>		
	第三衛生區事務所	1,424.920	1,424.920	1,273.920	1,273.920	1,273.920	1,273.920	1,273.920	1,273.920	1,434.290	1,434.290	1,632.290	1,632.290	<b>16,628.520</b>		
	第四衛生區事務所	1,210.040	1,210.040	1,112.040	1,157.040	1,112.040	1,112.040	1,112.040	1,112.040	1,112.040	1,172.040	1,221.840	1,221.840	<b>13,865.080</b>		
	精神病療養院	1,188.000	1,188.000	1,188.000	1,188.000	1,188.000	1,188.000	1,002.000	1,002.000	1,002.000	1,002.000	1,002.000	1,002.000	<b>13,140.000</b>		
	藥學講習所	60.000	60.000	60.000	60.000	60.000	60.000	60.000	60.000	60.000	60.000	60.000	60.000	<b>720.000</b>		
	妓女檢治所	1,789.550	1,789.550	1,478.500	1,498.500	1,678.500	1,478.500	1,478.500	1,478.500	1,478.500	1,478.500	1,508.500	1,789.550	1,789.550	<b>19,236.200</b>	
院所	妓女收容所	4,263.720	4,263.720	3,743.000	4,083.000	3,860.100	3,796.000	3,796.000	3,796.000	3,796.000	4,606.000	4,414.900	4,414.900	<b>48,833.340</b>		
	保嬰事務所	900.750	900.750	804.750	804.750	804.750	804.750	804.750	804.750	808.800	808.800	911.100	911.100	<b>10,069.800</b>		
	野犬養場	103.000	103.000	103.000	.....	.....	.....	.....	.....	.....	.....	.....	.....	<b>309.000</b>		
	東郊醫院	682.880	692.880	607.380	607.380	607.380	607.380	607.380	607.380	720.520	720.520	814.570	814.570	<b>8,090.220</b>		
	西郊醫院	621.480	631.480	545.980	540.980	545.980	545.980	545.980	545.980	699.400	715.320	812.400	812.400	<b>7,568.360</b>		
	南郊醫院	668.260	678.260	592.760	592.760	592.760	592.760	592.760	592.760	715.320	709.400	806.480	806.480	<b>7,940.760</b>		
	北郊醫院	638.220	648.220	562.720	562.720	562.720	562.720	607.720	607.720	607.720	607.720	737.680	812.680	<b>7,518.560</b>		
	合計	2,671.330	997.290	878.300	416.000	13,706.710	33,994.570	14,549.790	11,465.270	12,903.380	11,747.400	28,562.190	10,065.200	<b>141,957.430</b>		
	臨時	防疫委員會經費	1,579.000	.....	.....	.....	.....	5,540.000	1,460.000	1,460.000	1,738.000	1,697.150	2,576.000	143.100	<b>15,193.250</b>	
		臨時津貼	.....	.....	.....	.....	8,617.000	8,617.000	8,662.000	8,662.000	8,671.000	8,671.000	8,661.000	8,661.000	<b>69,222.000</b>	
撫卹費		.....	.....	.....	196.000	101.000	.....	.....	40.000	24.000	.....	.....	24.000	<b>385.000</b>		
修繕等費		580.000	41.000	361.300	.....	2,124.890	20,404.300	3,107.790	91.200	604.880	944.350	3,098.000	494.000	<b>32,512.270</b>		
購置等費		512.330	.....	.....	.....	.....	.....	.....	.....	.....	.....	.....	386.100	<b>888.430</b>		
特別旅費		.....	.....	.....	.....	.....	.....	.....	.....	480.000	.....	345.500	.....	<b>825.500</b>		
其他雜支費		.....	916.290	517.000	220.000	2,863.820	432.710	1,140.000	1,182.070	1,347.100	314.900	13,281.690	357.000	<b>22,572.580</b>		
特別薪俸費	.....	40.000	.....	.....	.....	.....	.....	120.000	30.000	38.400	.....	.....	<b>348.400</b>			

### 北京市公署自治事務監理處支出預算統計表

二十八年 度

單位：國幣元

附表(8)

		一月份	二月份	三月份	四月份	五月份	六月份	七月份	八月份	九月份	十月份	十一月份	十二月份	合計	備考
總	計	2,040.700	1,756.000	1,736.000	1,736.000	1,978.000	1,928.000	1,828.000	1,828.000	1,828.000	1,828.000	2,114.540	1,855.540	22,456.780	
本	處 經 費	1,756.000	1,756.000	1,736.000	1,736.000	1,886.000	1,736.000	1,736.000	1,736.000	1,736.000	1,736.000	2,022.540	1,763.540	21,336.080	
臨	合 計	284.700	.....	.....	.....	92.000	192.000	92.000	92.000	92.000	92.000	92.000	92.000	1,120.700	
時	臨 時 津 貼	.....	.....	.....	.....	92.000	92.000	92.000	92.000	92.000	92.000	92.000	92.000	736.000	
費	修 建 等 費	284.700	.....	.....	.....	.....	.....	.....	.....	.....	.....	.....	.....	284.700	
	其 他 雜 支 費	.....	.....	.....	.....	.....	100.000	.....	.....	.....	.....	.....	.....	100.000	

### 北京市公署頤和園事務所支出預算統計表

二十八年 度

單位：國幣元

附表(9)

		一月份	二月份	三月份	四月份	五月份	六月份	七月份	八月份	九月份	十月份	十一月份	十二月份	合計	備考
總	計	4,183.700	5,139.050	3,913.800	8,789.540	6,422.900	4,833.000	5,963.500	5,398.000	8,575.120	8,484.500	6,082.390	4,896.840	72,492.140	
本	園 經 費	3,829.500	4,756.000	3,637.000	5,632.500	4,085.000	4,085.000	4,297.500	4,174.000	4,124.000	4,661.500	4,824.890	3,833.890	51,940.780	
臨	合 計	364.200	383.050	276.800	3,157.040	2,337.900	748.000	1,666.000	1,224.000	4,451.120	3,823.000	1,257.500	862.750	20,551.360	
時	臨 時 津 貼	.....	.....	.....	.....	638.000	638.000	638.000	638.000	623.000	623.000	623.000	623.000	5,044.000	
費	修 建 等 費	.....	383.050	.....	913.400	.....	.....	.....	.....	3,828.120	3,200.000	634.500	.....	8,959.070	
	購 置 等 費	364.200	.....	.....	633.640	1,584.100	.....	950.000	.....	.....	.....	.....	.....	3,531.940	
	辦 事 費	.....	.....	276.800	.....	.....	16.000	.....	.....	.....	.....	.....	24.000	316.800	
	其 他 雜 支 費	.....	.....	.....	1,610.000	.....	16.000	.....	308.000	.....	.....	.....	186.720	2,320.720	
	特 別 薪 俸 費	.....	.....	.....	.....	115.800	78.000	78.000	78.000	.....	.....	.....	29.630	378.830	

北京市公署壇廟事務所支出預算統計表

二十八年度  
(單位：國幣元)

附表(10)

		一月份	二月份	三月份	四月份	五月份	六月份	七月份	八月份	九月份	十月份	十一月份	十二月份	合計	備考
總	計	1,621.000	1,621.000	1,793.500	1,779.000	2,117.300	1,958.250	3,279.820	1,857.000	1,857.000	2,197.000	2,581.070	2,021.870	24,863.810	
本	所 經 費	1,621.000	1,621.000	1,584.000	1,779.000	1,732.000	1,582.000	1,582.000	1,582.000	1,582.000	1,922.000	1,816.870	1,746.870	20,150.740	
臨	合 計			209.500		385.300	376.250	1,697.820	275.000	275.000	275.000	744.200	275.000	4,513.070	
時	臨 時 津 貼					275.000	275.000	275.000	275.000	275.000	275.000	275.000	275.000	2,200.000	
費	時 特 別 辦 公 費			38.000		110.300								148.300	
	修 建 等 費			171.500				776.000				210.000		1,157.500	
	其 他 雜 支 費						101.250	646.820				259.200		1,007.270	

北京市公署國貨陳列館支出預算統計表

二十八年度  
(單位：國幣元)

附表(11)

		一月份	二月份	三月份	四月份	五月份	六月份	七月份	八月份	九月份	十月份	十一月份	十二月份	合計	備考
總	計	542.000	542.000	449.000	602.000	499.000	496.000	496.000	496.000	496.000	496.000	670.000	589.000	6,370.000	
本	館 經 費	542.000	542.000	449.000	449.000	449.000	449.000	449.000	449.000	449.000	449.000	623.000	542.000	5,841.000	
臨	合 計				153.000	47.000	47.000	47.000	47.000	47.000	47.000	47.000	47.000	529.000	
時	臨 時 津 貼					47.000	47.000	47.000	47.000	47.000	47.000	47.000	47.000	376.000	
費	購 置 等 費				117.000									117.000	
					36.000									36.000	

北京市公署通俗圖書館支出預算統計表

二十八年度  
(單位：國幣元)

附表(12)

		一月份	二月份	三月份	四月份	五月份	六月份	七月份	八月份	九月份	十月份	十一月份	十二月份	合計	備考
總	計	342.000	342.000	252.000	252.000	283.000	283.000	283.000	283.000	283.000	283.000	739.410	389.760	4,015.170	
本	館 經 費	342.000	342.000	252.000	252.000	252.000	252.000	252.000	252.000	252.000	252.000	439.760	358.760	3,498.520	
臨	合 計					31.000	31.000	31.000	31.000	31.000	31.000	299.650	31.000	516.650	
時	臨 時 津 貼					31.000	31.000	31.000	31.000	31.000	31.000	31.000	31.000	248.000	
費	修 建 等 費											268.650		268.650	

### 北京市公署靜宜園事務所支出預算統計表

二十八年 度

單位：國幣元

附表(13)

	一月份	二月份	三月份	四月份	五月份	六月份	七月份	八月份	九月份	十月份	十一月份	十二月份	合計	備考
總計	922,000	922,000	791,200	1,127,500	933,200	903,200	2,173,100	901,200	901,200	1,483,900	1,906,510	1,157,510	14,122,520	
本所經費	922,000	922,000	791,200	1,127,500	821,200	791,200	791,200	791,200	791,200	1,373,900	1,069,510	968,510	11,160,520	
臨時津貼					112,000	112,000	1,381,900	110,000	110,000	110,000	837,000	189,000	2,961,900	
臨時津貼					112,000	112,000	110,000	110,000	110,000	110,000	105,000	105,000	874,000	
郵費												84,000	84,000	
修繕等費							1,271,900				732,000		2,003,900	

### 北京市公署各機關補助費支出預算統計表

二十八年 度

(單位：國幣元)

附表(14)

	一月份	二月份	三月份	四月份	五月份	六月份	七月份	八月份	九月份	十月份	十一月份	十二月份	合計	備考
臨時總計	3,610,000	3,610,000	3,610,000	3,710,000	3,410,000	3,410,000	2,410,000	2,930,000	2,915,000	2,715,000	2,415,000	2,615,000	37,360,000	
經常合計	3,610,000	3,610,000	3,610,000	3,410,000	3,410,000	3,410,000	2,410,000	2,910,000	2,910,000	2,400,000	2,410,000	2,610,000	36,720,000	
樂舞傳習所	300,000	300,000	300,000	300,000	300,000	300,000	300,000	300,000	300,000	300,000	300,000	300,000	3,600,000	
育嬰堂	550,000	550,000	550,000	550,000	550,000	550,000	550,000	550,000	550,000	550,000	550,000	550,000	6,600,000	
孤兒院	80,000	80,000	80,000	80,000	80,000	80,000	80,000	80,000	80,000	80,000	80,000	80,000	960,000	
國術館	500,000	500,000	500,000	500,000	500,000	500,000	500,000	500,000	500,000	500,000	500,000	500,000	6,000,000	
貧民救濟會	400,000	400,000	400,000	200,000	200,000	200,000	200,000	200,000	200,000	200,000	200,000	400,000	3,200,000	
中南海委員會	60,000	60,000	60,000	60,000	60,000	60,000	60,000	60,000	60,000	60,000	60,000	60,000	720,000	
市公署修志處	1,000,000	1,000,000	1,000,000	1,000,000	1,000,000	1,000,000		500,000	500,000				7,000,000	
養便委員會	120,000	120,000	120,000	120,000	120,000	120,000	120,000	120,000	120,000	120,000	120,000	120,000	1,440,000	
商車公斷處	300,000	300,000	300,000	300,000	300,000	300,000	300,000	300,000	300,000	300,000	300,000	300,000	3,600,000	
公私產業委員會	300,000	300,000	300,000	300,000	300,000	300,000	300,000	300,000	300,000	300,000	300,000	300,000	3,600,000	
臨時合計				300,000				20,000	5,000	305,000	5,000	5,000	840,000	
河北會館				300,000						300,000			600,000	
公私產業委員會臨時津貼								20,000	5,000	5,000	5,000	5,000	40,000	



北京市公署各機關二十八年度分項支出計算統計表(A)

(單位：國幣元)

		合 計	俸 給 費	辦 公 費	事 業 費	備 考
總	計	9,434,329.476	6,182,926.810	1,094,261.430	2,157,141.236	
市	公 署	1,113,370.576	469,662.620	230,980.500	413,328.656	事業費內有各機關補助費37,360.000元
警	察 局	3,985,357.250	2,836,026.120	514,330.740	635,000.390	
財	政 局	818,074.310	348,752.080	92,828.630	374,493.600	
工	務 局	560,150.330	133,441.130	20,483.840	406,225.360	俸給費內有各校館處園等經費1,442,660.300元
社	會 局	242,367.800	106,314.690	47,880.120	88,172.790	
教	育 局	1,829,001.930	1,705,400.830	29,842.260	93,758.840	
衛	生 局	744,744.490	493,821.110	133,854.660	117,069.320	
自	治事務監理處	22,439.410	17,476.000	4,276.080	687.330	
顧	和園事務所	71,946.940	39,758.830	10,710.270	21,477.840	
壇	廟事務所	24,549.320	17,488.000	3,988.490	3,072.830	
國	貨陳列館	6,359.850	4,864.000	1,342.850	153.000	
通	俗圖書館	3,901.810	2,648.000	705.920	547.890	
靜	宜園事務所	14,065.660	7,874.000	3,037.670	3,153.990	

附註：俸給費包括各機關俸給費各校館經費及義務教育經費。

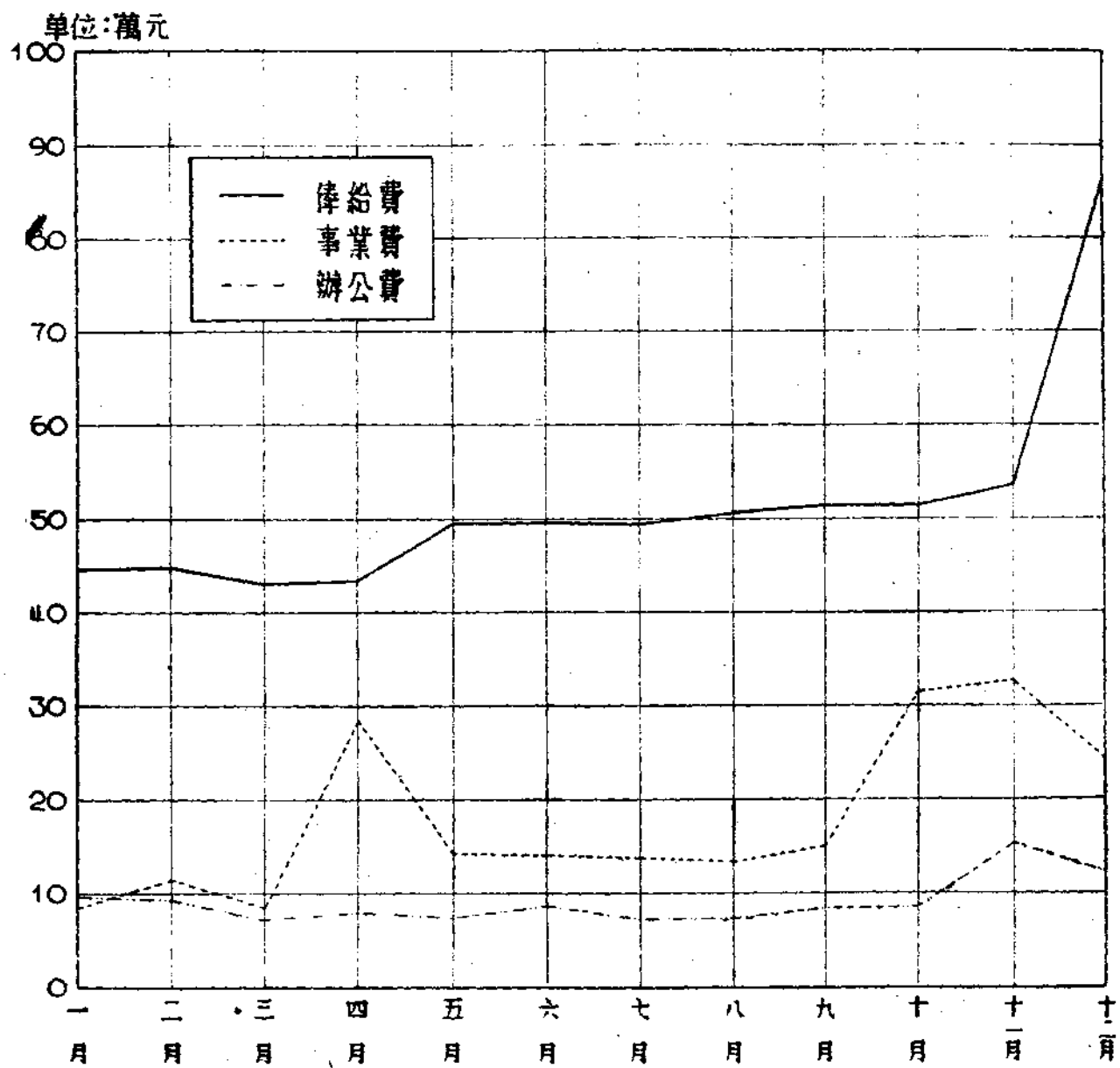
辦公費包括各機關特別費，各機關辦公費（文具費，郵費，租賦，消耗，雜支）及臨時內各項辦公費。

事業費包括各機關設備費，工務局事業費，社會局口糧費，市公署暨各機關油料費，財政局延遲支付水電費，及臨時內各項購建等費。

北京市公署各機關二十八年度分項支出計算統計表(B)

		合 計	俸 給 費	辦 公 費	事 業 費	備 考
總	計	9,434,329.476	6,182,926.810	1,094,261.430	2,157,141.236	
一	月 份	831,706.730	446,602.900	97,589.100	87,504.730	
二	月 份	858,088.880	449,772.370	94,029.710	114,286.800	
三	月 份	883,931.050	431,190.120	73,418.330	84,372.600	
四	月 份	798,403.330	434,799.920	79,618.720	283,984.690	
五	月 份	712,158.980	495,696.450	74,111.030	142,349.500	
六	月 份	722,942.830	495,722.030	86,510.590	140,710.210	
七	月 份	708,855.880	494,345.470	73,544.770	138,965.620	
八	月 份	708,898.280	502,772.660	73,763.920	133,362.710	
九	月 份	747,058.080	514,510.800	82,471.020	150,076.270	
十	月 份	908,622.550	513,064.510	83,432.940	312,025.100	
十	一 月 份	1,016,030.046	536,347.180	153,516.890	326,065.976	
十	二 月 份	1,233,883.840	868,102.400	122,144.410	243,637.030	

北京市公署各機關二十八年度分項支出計算比較圖



# 北京市公署各機關支出計算統計表

二十八年 度

(單位：國幣元)

總 計		附表 號數	一月份	二月份	三月份	四月份	五月份	六月份	七月份	八月份	九月份	十月份	十一月份	十二月份	合 計	備 考
			831,706.730	656,068.880	588,981.050	798,403.330	712,156.980	722,942.830	706,855.860	708,899.290	747,058.090	906,522.550	1,016,030.046	1,233,883.840		
市 公 署	15	55,366.280	61,973.850	45,698.650	62,605.710	57,765.050	47,854.730	48,480.900	62,400.610	73,279.700	65,302.130	103,678.140	391,544.820	1,076,010.576		
警 察 局	16	260,540.260	288,703.650	247,361.360	417,769.770	292,807.140	297,521.160	293,930.840	314,194.830	299,492.530	464,870.490	475,734.420	332,424.800	3,985,357.250		
財 政 局	17	58,154.080	52,145.870	52,820.060	55,451.210	53,760.430	58,670.470	68,305.620	55,776.040	53,580.540	65,148.460	67,323.590	174,937.940	816,074.310		
工 務 局	18	32,778.220	31,910.080	33,415.800	41,708.940	66,809.100	60,170.660	53,108.050	40,489.070	59,638.440	46,386.860	46,998.550	42,147.470	580,150.330		
社 會 局	19	16,602.260	15,844.220	15,563.440	18,856.590	20,215.550	19,652.020	22,943.010	18,504.480	21,337.940	19,792.850	31,200.310	21,854.930	242,367.600		
教 育 局	20	143,413.890	143,392.750	130,434.190	132,761.950	145,533.720	139,471.950	143,985.220	148,296.140	161,251.070	154,324.630	190,015.270	196,121.150	1,829,001.830		
衛 生 局	21	52,310.070	50,220.120	51,161.310	51,326.500	60,359.360	79,794.600	50,688.400	56,649.850	61,641.500	75,568.150	84,653.560	61,371.070	744,744.480		
自 治 事 務 監 理 處	22	2,039.940	1,755.290	1,734.510	1,734.640	1,976.680	1,920.860	1,826.920	1,826.660	1,826.520	1,826.710	2,110.030	1,854.650	22,433.410		
順 和 園 事 務 所	23	4,190.090	5,120.010	3,908.390	8,780.160	6,421.580	4,831.600	5,960.100	5,307.470	8,570.700	8,800.080	6,077.070	4,693.630	71,946.940		
增 廟 事 務 所	24	1,609.200	1,617.000	1,787.000	1,771.300	2,112.000	1,953.550	3,271.190	1,850.500	1,850.100	2,190.900	2,535.880	2,000.700	24,548.320		
國 貨 陳 列 館	25	540.480	541.200	448.710	601.360	495.640	495.560	495.580	495.400	495.710	495.640	660.990	587.580	6,359.850		
通 俗 圖 書 館	26	327.150	327.510	246.720	246.690	277.580	277.520	277.530	277.440	277.550	277.420	715.250	373.450	3,901.810		
靜 宜 園 事 務 所	27	918.810	921.330	790.910	1,078.510	933.060	903.150	2,172.410	900.800	900.790	1,483.230	1,905.980	1,156.650	14,065.660		
各 機 關 補 助 費	28	3,610.000	3,610.000	3,610.000	3,710.000	3,410.000	3,410.000	2,410.000	2,930.000	2,915.000	2,715.000	2,415.000	2,615.000	37,380.000		

# 北京市公署支出計算統計表

二十八年 度

單位：國幣元

附表(15)

		一月份	二月份	三月份	四月份	五月份	六月份	七月份	八月份	九月份	十月份	十一月份	十二月份	合計	備考
總	計	55,389,280	61,973,850	45,898,850	62,805,710	57,765,050	47,854,730	48,480,900	62,400,610	73,279,700	65,362,130	103,678,146	391,544,820	1,076,010,576	
市	公署經常費	18,157,200	18,310,120	17,328,980	17,736,960	17,166,576	16,955,920	16,743,400	16,884,520	17,027,570	17,541,960	19,065,470	18,518,410	211,137,030	
市	長辦公費	5,000,000	5,000,000	5,000,000	5,000,000	5,000,000	5,000,000	5,000,000	5,000,000	5,000,000	5,000,000	5,000,000	5,000,000	50,000,000	
市	公署暨各機關油脂費	14,546,080	14,067,400	14,413,170	14,795,780	17,568,280	17,207,700	18,600,500	21,635,900	32,166,890	29,800,390	27,917,850	26,764,830	249,484,770	
統	籌煤塊費	5,548,000	5,548,000									6,222,800	6,102,800	23,421,800	
合	計	12,115,000	19,048,330	8,956,500	25,072,970	18,030,200	8,991,110	8,137,000	18,880,190	19,085,240	13,019,780	45,472,026	335,158,780	531,967,126	
臨	時津貼					417,000	417,000	417,000	417,000	417,000	417,000	417,000	428,000	3,347,000	
特	別辦公費	5,900,000	5,900,000	6,380,000	6,380,000	6,140,000	5,900,000	5,900,000	5,900,000	5,900,000	5,900,000	5,900,000	5,900,000	72,000,000	●
特	別旅雜費	6,110,000	1,020,000	1,758,000	7,445,000	3,966,000		600,000	770,000	2,935,900	6,202,780	7,433,970	3,063,720	41,305,370	
撫	卹費	105,000											3,000,000	3,105,000	
修	建等費		12,128,330			3,507,200	1,650,000		6,323,400					23,608,930	
購	置等費			318,500	8,400,000									8,718,500	
其	他雜支費			500,000	2,847,970	4,000,000	1,024,110	1,220,000	4,949,790	7,857,340		31,221,056	530,300	54,150,568	
特	別薪俸費								20,000					20,000	
協	助費								500,000	1,975,000	500,000	500,000	500,000	3,975,000	
年	終加俸												319,116,710	319,116,710	
慶	祝費												2,620,050	2,620,050	

●此項暫按預算數編列

### 北京市公署警察局支出計算統計表

二十八年 度

(單位：國幣元)

附表 (16)

		一月份	二月份	三月份	四月份	五月份	六月份	七月份	八月份	九月份	十月份	十一月份	十二月份	合計	備考	
總計		280,546.250	288,703.850	247,361.380	417,769.770	292,807.140	297,521.180	293,930.840	314,194.830	299,492.530	464,870.490	475,734.420	332,424.800	3,985,357.250		
本局經費	總計	255,321.420	256,323.620	242,499.530	357,602.460	238,785.910	245,649.180	239,862.520	242,402.250	244,887.560	413,229.070	285,625.100	270,768.340	3,292,956.960		
	新聞檢查所經費	1,219.780	1,219.780	1,126.000	1,126.000	1,126.000	1,126.000	1,126.000	1,126.000	1,126.000	1,126.000	1,303.800	1,244.800	13,996.160		
新乞	收容所經費	2,996.640	2,932.810	2,596.930	2,422.870	2,446.160	2,593.040	2,473.500	2,567.320	2,816.380	2,893.140	3,890.060	3,290.200	33,918.050		
	合計	1,008.420	28,227.440	1,138.900	56,618.440	50,449.070	48,152.940	50,468.820	68,099.260	50,662.590	47,622.280	184,915.460	57,121.460	644,485.080		
臨時費	臨時津貼	.....	.....	.....	.....	38,593.000	38,593.000	38,593.000	38,593.000	38,761.000	38,677.000	38,292.000	38,292.000	308,394.000		
	囚犯口糧及囚衣等費	93.520	89.920	104.000	101.400	110.240	85.940	983.730	116.250	125.030	394.680	708.380	3,066.400	6,748.490		
	修繕等費	319.000	1,837.080	.....	596.610	2,862.700	820.450	7,717.990	4,869.030	3,420.130	1,933.740	19,720.430	7,430.980	51,528.140		
	購置等費	595.900	840.000	694.900	716.000	4,865.000	579.000	1,549.700	783.480	625.000	398.610	.....	32.000	11,679.590		
	其他雜支費	.....	20,142.260	.....	.....	.....	.....	.....	18,204.130	200.000	.....	.....	.....	38,548.390		
	獎勵金等費	.....	1,271.330	340.000	2,027.200	2,557.450	2,144.000	709.200	3,940.000	1,467.800	3,102.580	6,433.800	3,388.280	27,381.640		
	特別辦公費	.....	2,546.850	.....	.....	.....	1,460.680	.....	550.000	1,550.570	1,328.300	2,030.870	2,437.600	990.000	12,884.870	
	服裝費	.....	1,500.000	.....	.....	.....	.....	5,161.550	42.800	42.800	3,007.330	220.800	7,498.800	3,057.800	20,531.880	
	特別薪俸費	.....	.....	.....	53,177.230	.....	.....	.....	.....	.....	.....	108,990.450	.....	.....	182,137.580	
															322.400	
															4,320.000	

●九月份內有西北兩郊派出所八月份臨時津貼84.00元

### 北京市公署財政局支出計算統計表

二十八年 度

(單位：國幣元)

附表 (17)

		一月份	二月份	三月份	四月份	五月份	六月份	七月份	八月份	九月份	十月份	十一月份	十二月份	合計	備考
總計		58,154.080	52,145.870	52,820.080	55,451.210	53,760.430	58,870.470	68,305.620	55,776.040	53,580.540	65,148.480	67,323.590	174,937.940	816,074.310	
本局經費	總計	33,393.510	33,371.870	34,788.660	34,823.710	33,103.790	38,075.620	32,208.680	32,486.940	35,712.480	36,939.180	36,202.750	43,047.170	424,154.360	
	機關水電費	11,114.100	11,214.580	11,213.400	11,380.900	11,392.630	11,394.100	11,368.600	11,791.100	11,801.600	11,825.600	11,847.100	11,935.400	138,278.110	
臨時費	合計	13,645.470	7,559.420	6,818.000	9,246.600	9,264.100	9,200.750	24,728.340	11,498.000	6,006.460	16,383.680	19,273.740	119,955.370	253,840.840	
	臨時津貼	.....	.....	.....	.....	2,999.000	2,999.000	2,999.000	3,024.000	3,034.000	3,034.000	3,024.000	3,034.000	24,147.000	
	各項利息	11,200.000	4,700.000	4,700.000	4,700.000	4,700.000	4,300.000	18,468.840	8,020.000	2,200.000	2,200.000	2,200.000	2,200.000	69,588.840	
	民地收用等費	.....	234.680	2,118.000	4,285.000	521.700	.....	.....	192.000	.....	.....	13,390.150	562.500	21,304.030	
	特別薪俸費	2,094.970	2,500.000	.....	.....	.....	.....	.....	10.000	.....	.....	157.260	.....	4,762.230	
	修繕等費	351.500	.....	.....	120.000	462.600	1,225.000	3,227.500	.....	135.000	.....	.....	500.000	6,021.600	
	其他雜支費	.....	124.740	.....	3.600	359.310	676.750	33.000	.....	553.460	11,149.680	.....	109,338.870	122,238.410	
	購置等費	.....	.....	.....	138.000	.....	.....	.....	.....	.....	.....	502.330	.....	840.330	
	其他雜支費	.....	.....	.....	.....	221.400	.....	.....	252.000	144.000	.....	.....	.....	817.400	
	特別辦公費	.....	.....	.....	.....	.....	.....	.....	.....	.....	.....	.....	4,320.000	4,320.000	

### 北京市公署工務局支出計算統計表

二十八年度  
單位：國幣元

附表(18)

	一月份	二月份	三月份	四月份	五月份	六月份	七月份	八月份	九月份	十月份	十一月份	十二月份	合計	備考
總計	32,978,220	31,910,080	33,415,800	41,708,940	66,089,190	66,179,860	53,108,050	40,489,070	59,838,440	46,386,960	46,998,550	42,147,470	500,150,330	
本局經費	29,114,770	28,821,230	31,320,830	34,139,330	35,729,310	39,190,610	37,300,230	33,564,620	42,764,550	35,714,890	29,622,520	28,117,210	405,390,100	
臨時津貼	2,973,450	3,188,850	2,994,970	7,569,610	30,359,880	26,989,050	15,817,820	6,924,450	16,873,890	11,671,970	17,376,630	14,030,260	154,780,230	
臨時津貼	.....	.....	.....	.....	3,414,000	3,584,000	3,635,000	3,819,000	4,014,000	3,596,000	3,583,000	3,646,000	29,281,000	
臨時津貼	.....	.....	29,000	.....	40,000	153,600	319,000	.....	168,000	90,840	30,000	351,600	1,182,040	
臨時津貼	2,973,450	2,823,550	2,659,970	7,569,610	24,909,730	22,392,840	11,707,820	3,105,450	12,691,890	3,985,130	4,550,910	10,032,660	100,809,010	
臨時津貼	.....	265,300	.....	.....	.....	.....	.....	.....	.....	.....	.....	.....	286,300	
臨時津貼	.....	.....	.....	.....	1,996,150	858,610	146,000	.....	.....	3,000,000	9,212,120	.....	15,212,860	
臨時津貼	.....	.....	.....	.....	.....	.....	.....	10,000	.....	.....	.....	.....	10,000	

### 北京市公署社會局支出計算統計表

二十八年度  
單位：國幣元

附表(19)

	一月份	二月份	三月份	四月份	五月份	六月份	七月份	八月份	九月份	十月份	十一月份	十二月份	合計	備考
總計	16,602,260	15,844,220	15,563,440	18,856,580	20,215,550	19,652,020	22,943,010	18,504,480	21,337,940	19,792,850	31,200,310	21,854,930	242,367,600	
本局經費	8,418,550	7,967,610	7,650,460	8,195,960	8,602,000	7,738,190	7,811,960	7,897,980	9,186,000	8,533,290	9,164,570	8,154,190	89,240,760	
附屬各市場	987,100	1,070,360	980,390	1,182,250	1,011,570	1,821,110	995,150	995,050	1,099,450	1,509,880	1,371,870	1,252,300	13,437,490	
東單菜市場	107,540	250,820	235,960	235,950	235,980	235,940	235,900	235,950	270,920	270,900	313,950	292,050	2,981,860	
東安菜市場	577,820	577,820	536,650	682,790	567,710	538,250	538,530	538,450	538,690	861,530	647,560	601,860	7,207,660	
西單菜市場	48,480	48,480	40,940	59,520	40,990	40,990	40,980	40,980	127,000	174,680	199,960	147,980	1,010,980	
西安菜市場	57,480	57,480	49,980	68,530	49,980	49,980	53,980	53,980	36,980	42,440	46,390	46,400	613,600	
廣朝陽市場	53,210	53,200	45,980	55,240	45,980	45,980	50,910	50,860	50,980	65,700	63,880	63,890	645,810	
文匯市場	4,000	4,000	4,000	4,000	4,000	4,000	4,000	4,000	4,000	6,000	6,000	6,000	54,000	
北京平民住宅事務所	46,070	46,060	38,880	48,220	38,930	38,970	42,850	42,830	42,880	57,630	55,660	55,670	554,860	
北京平民住宅事務所	32,500	32,500	28,000	28,000	28,000	28,000	28,000	28,000	28,000	31,000	38,470	38,450	388,920	
附設濟院	6,690,290	6,655,100	5,922,630	6,858,480	7,394,170	8,035,860	6,535,810	6,535,820	6,535,910	6,913,350	17,942,200	9,604,180	95,623,800	
附設濟院	6,690,290	6,655,100	5,922,630	6,858,480	7,394,170	8,035,860	6,535,810	6,535,820	6,535,910	6,913,350	17,942,200	9,604,180	95,623,800	
臨時津貼	506,320	151,150	1,009,960	2,619,900	3,207,810	2,875,860	7,000,090	3,075,630	4,616,580	2,836,330	2,721,670	2,844,260	34,065,560	
臨時津貼	395,000	.....	.....	.....	.....	131,950	131,950	191,950	131,950	148,950	131,950	131,950	1,395,650	
臨時津貼	.....	.....	.....	.....	1,268,000	1,268,000	1,268,000	1,283,000	1,292,000	1,292,000	1,287,000	1,287,000	10,245,000	
臨時津貼	.....	.....	.....	.....	150,000	.....	.....	.....	.....	.....	.....	280,000	430,000	
臨時津貼	.....	.....	.....	629,900	.....	.....	309,300	1,353,680	2,327,700	.....	426,000	237,000	5,283,580	
臨時津貼	.....	.....	.....	.....	.....	.....	.....	.....	536,800	.....	.....	76,300	826,100	
臨時津貼	40,920	151,150	1,009,960	790,000	1,777,810	69,000	5,499,320	37,000	328,130	899,580	876,720	61,640	11,541,230	
臨時津貼	70,400	.....	.....	1,200,000	.....	.....	25,000	200,000	.....	.....	.....	.....	1,486,400	
臨時津貼	.....	.....	.....	.....	.....	14,669,010	366,520	.....	.....	495,800	.....	770,370	3,698,000	
臨時津貼	.....	.....	.....	.....	.....	.....	.....	10,000	.....	.....	.....	.....	10,000	

# 北京市公署教育局支出計算統計表

二十八年 度

附表(20)

(單位：國幣元)

	一月份	二月份	三月份	四月份	五月份	六月份	七月份	八月份	九月份	十月份	十一月份	十二月份	合計	備考
總計	143,413.890	143,392.750	130,434.190	132,781.950	145,533.720	139,471.950	143,985.220	148,296.140	161,251.070	154,324.630	190,015.270	196,121.150	1,829,001.930	
本局經費	9,055.560	9,009.080	8,913.760	9,111.110	8,917.820	9,040.350	9,853.780	9,870.190	9,864.350	10,022.230	10,225.910	9,929.740	114,822.880	
各校館園處經費	112,498.820	114,077.710	98,556.320	100,624.340	98,504.940	96,516.450	96,892.220	101,216.800	104,763.240	108,622.500	126,586.940	126,518.850	1,288,379.130	
義務教育經費	11,848.400	11,624.400	11,624.400	11,624.400	11,624.400	11,624.400	11,624.400	12,272.900	16,560.770	12,276.900	15,733.900	15,911.900	154,281.170	
外籍教員薪等費	4,208.720	5,443.360	5,423.110	7,557.010	6,741.000	6,741.000	6,741.600	7,328.580	8,616.070	8,161.330	8,780.000	14,411.500	88,053.280	
合計	5,802.390	3,238.200	5,916.600	3,945.790	20,445.560	12,340.750	18,873.220	17,607.670	21,446.640	15,311.670	20,388.520	29,349.160	183,665.470	
臨時津貼	.....	.....	.....	.....	8,719.000	8,714.000	8,714.000	9,485.000	9,175.000	9,193.000	9,193.000	9,221.000	72,414.000	
撫卹費	370.000	.....	360.000	.....	100.000	.....	.....	150.000	280.000	.....	.....	.....	1,260.000	
修建等費	.....	852.700	.....	873.270	3,975.830	481.200	4,153.320	7,207.170	2,518.600	1,237.780	18,004.670	10,071.230	49,375.770	
購置等費	1,081.500	.....	.....	36.000	5,791.000	1,000.000	870.000	.....	855.200	3,646.500	500.500	.....	13,780.700	
時其他雜支費	3,449.740	100.000	5,299.420	2,598.800	468.420	959.000	2,588.440	81.500	1,319.930	607.290	1,200.350	742.950	19,505.840	
特別薪俸等	128.800	108.000	257.180	120.920	278.310	109.450	143.000	341.000	320.000	264.000	390.000	7,671.200	10,131.860	
高商會計訓練班經費	144.000	.....	.....	143.000	143.000	143.000	143.000	143.000	143.000	.....	.....	143.000	1,145.000	
特別辦公費	628.350	2,177.500	.....	173.100	.....	934.100	1,961.460	.....	.....	173.100	.....	38.280	5,985.890	
特別旅費	.....	.....	.....	.....	970.000	.....	400.000	.....	140.000	.....	.....	.....	1,510.000	
各中小學校補助費	.....	.....	.....	.....	.....	.....	.....	200.000	6,694.910	100.000	100.000	1,461.500	8,556.410	

北京市公署衛生局支出計算統計表

二十八年度

單位：國幣元

附表(21)

	一月份	二月份	三月份	四月份	五月份	六月份	七月份	八月份	九月份	十月份	十一月份	十二月份	合計	備考
總計	52,310,070	50,220,120	51,161,310	51,328,500	60,359,360	79,794,800	59,588,400	55,549,850	61,841,500	75,568,150	84,653,560	81,371,070	744,744,490	
本局經費	29,339,970	29,218,980	32,646,780	32,582,540	28,446,280	28,226,290	27,528,150	27,490,340	30,159,390	43,848,090	33,842,940	28,719,580	372,049,330	
合計	20,298,770	20,003,850	17,636,230	18,327,960	18,206,370	17,573,740	17,610,460	17,694,240	18,578,730	19,972,660	22,248,430	22,586,290	230,737,730	
附屬														
市立醫院	2,713,100	2,713,170	2,326,600	2,327,510	2,326,540	2,328,030	2,327,680	2,328,390	2,560,450	2,560,060	3,156,270	3,156,500	30,824,300	
第一傳染病院	2,163,800	2,163,760	1,754,690	1,755,740	1,755,820	1,755,210	1,755,390	1,755,570	1,991,220	1,993,890	2,455,830	2,462,430	23,763,350	
第二傳染病院	1,200,150	1,200,740	1,080,620	1,080,800	1,080,510	1,081,050	1,080,880	1,081,550	1,134,420	1,137,300	1,275,710	1,275,450	13,711,180	
第一衛生區事務所	243,000	243,000	243,000	243,000	243,000	243,000	243,000	243,000	243,000	243,000	243,000	243,000	2,916,000	
第二衛生區事務所	1,290,150	1,333,350	1,172,750	1,208,770	1,178,550	1,178,830	1,178,940	1,209,050	1,231,960	1,351,920	1,427,780	1,427,880	15,189,930	
第三衛生區事務所	1,424,720	1,424,820	1,273,820	1,273,800	1,273,820	1,273,740	1,273,720	1,273,740	1,434,190	1,434,180	1,632,210	1,632,210	16,524,970	
第四衛生區事務所	1,208,590	1,208,560	1,110,560	1,155,520	1,110,780	1,110,840	1,110,890	1,110,900	1,110,780	1,171,180	1,221,370	1,221,410	13,851,380	
精神病療養院	1,188,000	1,188,000	1,188,000	1,188,000	1,188,000	1,002,000	1,002,000	1,002,000	1,002,000	1,002,000	1,002,000	1,002,000	12,954,000	
藥學講習所	60,000	60,000	60,000	60,000	60,000	60,000	60,000	60,000	60,000	60,000	60,000	60,000	720,000	
妓女檢治所	1,786,460	1,774,260	1,474,590	1,495,000	1,673,900	1,476,910	1,476,460	1,476,500	1,476,720	1,506,360	1,781,880	1,782,550	19,181,590	
妓女收容所	3,369,500	3,046,440	2,745,600	3,459,600	3,235,190	2,984,010	2,990,350	3,041,550	2,827,300	3,996,870	3,911,170	4,166,740	39,774,320	
保嬰事務所	900,180	900,460	804,550	804,500	804,600	804,550	804,600	804,620	808,640	808,690	910,960	911,000	10,067,350	
野犬家養場	100,830	100,820	98,710	.....	.....	.....	.....	.....	.....	.....	.....	.....	300,360	
東郊醫院	692,720	692,600	607,180	607,030	606,860	607,130	607,030	607,200	720,330	720,360	814,370	814,360	8,087,170	
西郊醫院	631,400	631,360	545,820	515,980	515,980	515,980	545,880	545,910	715,170	715,160	812,300	812,230	7,503,170	
南郊醫院	678,110	678,060	592,510	592,610	592,560	592,610	592,560	592,610	699,200	709,350	806,380	806,380	7,932,940	
北郊醫院	648,060	644,450	557,230	560,100	560,260	559,850	561,080	561,650	561,350	562,340	737,200	812,150	7,325,720	
合計	2,671,330	997,290	878,300	416,000	13,706,710	33,994,570	14,549,790	11,465,270	12,903,380	11,747,400	28,562,190	10,065,200	141,957,430	
臨時費														
防疫委員會經費	1,579,000	.....	.....	.....	.....	4,540,000	1,460,000	1,460,000	1,738,000	1,697,150	2,576,000	143,100	15,183,250	
臨時津貼	.....	.....	.....	.....	8,617,000	8,617,000	8,662,000	8,662,000	8,671,000	8,671,000	8,661,000	8,661,000	69,222,000	
撫卹費	.....	.....	.....	196,000	101,000	.....	.....	40,000	24,000	.....	.....	24,000	385,000	
修繕等費	580,000	41,000	361,300	.....	2,124,890	20,404,860	3,167,790	91,200	604,880	944,350	3,698,000	494,000	32,512,270	
購置等費	512,330	.....	.....	.....	.....	.....	.....	.....	.....	.....	.....	386,100	898,430	
特別旅費	.....	.....	.....	.....	.....	.....	.....	.....	480,000	.....	345,500	.....	825,500	
其他雜支費	.....	916,290	517,000	220,000	2,863,820	432,710	1,140,000	1,182,070	1,347,100	314,900	13,281,690	357,000	22,572,580	
特別薪俸費	.....	40,000	.....	.....	.....	.....	120,000	30,000	38,400	120,000	.....	.....	348,400	



### 北京市公署自治事務監理處支出計算統計表

二 十 八 年 度

附表(22)

(單位：國幣元)

		一月份	二月份	三月份	四月份	五月份	六月份	七月份	八月份	九月份	十月份	十一月份	十二月份	合 計	備 考
總	計	2,039,940	1,755,230	1,734,510	1,734,640	1,976,680	1,926,960	1,826,920	1,926,660	1,826,520	1,826,710	2,110,030	1,854,650	22,439,410	
本	處 經 費	1,755,240	1,755,290	1,734,510	1,734,640	1,884,680	1,734,860	1,734,920	1,734,660	1,734,520	1,734,710	2,018,030	1,762,650	21,318,710	
臨	合 計	284,700				92,000	192,000	92,000	92,000	92,000	92,000	92,000	92,000	1,120,700	
時	臨 時 津 貼					92,000	92,000	92,000	92,000	92,000	92,000	92,000	92,000	736,000	
費	修 建 等 費	284,700												284,700	
	其 他 雜 支 費						100,000							100,000	

### 北京市公署頤和園事務所支出計算統計表

二 十 八 年 度

附表(23)

(單位：國幣元)

		一月份	二月份	三月份	四月份	五月份	六月份	七月份	八月份	九月份	十月份	十一月份	十二月份	合 計	備 考
總	計	4,190,090	5,129,010	3,908,390	8,783,180	6,421,580	4,831,800	5,960,160	5,307,470	8,570,700	8,080,080	6,077,070	4,683,630	71,946,940	
本	園 經 費	3,825,890	4,742,960	3,631,590	5,623,120	4,083,680	4,083,100	4,294,160	4,083,470	4,119,580	4,257,080	4,819,570	3,830,880	51,395,580	
臨	合 計	364,200	383,050	276,800	3,157,040	2,337,900	748,000	1,666,000	1,224,000	4,451,120	3,823,000	1,257,500	862,750	20,551,360	
時	臨 時 津 貼					638,000	638,000	638,000	638,000	623,000	623,000	623,000	623,000	5,044,000	
費	修 建 等 費		383,050		913,400					3,828,120	3,200,000	634,500		8,968,070	
	購 置 等 費	364,200			633,640	1,584,100		950,000						3,531,940	
	撫 卹 費			276,800									24,000	316,800	
	其 他 雜 支 費				1,610,000				508,000				186,720	2,326,720	
	特 別 薪 俸 費					115,800	78,000	78,000	78,000				20,030	378,830	

北京市公署壇廟事務所支出計算統計表

二十八年 度

單位：國幣元

附表(24)

		一月份	二月份	三月份	四月份	五月份	六月份	七月份	八月份	九月份	十月份	十一月份	十二月份	合計	備考
總	計	1,803.200	1,617.000	1,787.000	1,771.300	2,112.000	1,953.550	3,271.190	1,850.500	1,850.100	2,190.900	2,535.880	2,000.700	24,549.320	
本	所 經 費	1,609.200	1,617.000	1,577.500	1,771.300	1,726.700	1,577.300	1,573.370	1,575.500	1,575.100	1,915.000	1,791.680	1,725.700	20,036.250	
臨	合 計			209.500		385.300	376.250	1,697.820	275.000	275.000	275.000	744.200	275.000	4,513.070	
時	臨 時 津 貼					275.000	275.000	275.000	275.000	275.000	275.000	275.000	275.000	2,208.000	
費	特 別 辦 公 費			38.000		110.300								148.300	
	修 建 等 費			171.500				776.000				210.000		1,157.500	
	他 其 雜 支 費						101.250	646.820				259.200		1,007.270	

北京市公署國貨陳列館支出計算統計表

二十八年 度

單位：國幣元

附表(25)

		一月份	二月份	三月份	四月份	五月份	六月份	七月份	八月份	九月份	十月份	十一月份	十二月份	合計	備考
總	計	540.480	541.200	448.710	601.360	495.640	495.560	395.580	495.400	495.710	495.640	666.990	587.580	6,359.950	
本	館 經 費	540.480	541.200	448.710	448.360	448.640	448.560	448.580	448.400	448.710	448.640	619.990	540.580	5,630.850	
臨	合 計				153.000	47.000	47.000	47.000	47.000	47.000	47.000	47.000	47.000	529.000	
時	臨 時 津 貼					47.000	47.000	47.000	47.000	47.000	47.000	47.000	47.000	376.000	
費	購 置 等 費				117.000									117.000	
					36.000									36.000	

北京市公署通俗圖書館支出計算統計表

二十八年 度

(單位：國幣元)

附表(26)

		一月份	二月份	三月份	四月份	五月份	六月份	七月份	八月份	九月份	十月份	十一月份	十二月份	合計	備考
總	計	327.150	327.510	246.720	246.690	277.580	277.520	277.530	277.440	277.560	277.420	715.250	373.450	3,901.810	
本	館 經 費	327.150	327.510	246.720	246.690	246.580	246.520	246.530	246.440	246.550	246.420	415.000	342.450	3,385.160	
臨	合 計					31.000	31.000	31.000	31.000	31.000	31.000	299.650	31.000	516.650	
時	臨 時 津 貼					31.000	31.000	31.000	31.000	31.000	31.000	31.000	31.000	248.000	
費	修 建 等 費											268.650		268.650	

### 北京市公署靜宜園事務所支出計算統計表

二十八年 度

(單位：國幣元)

附表(27)

	一月份	二月份	三月份	四月份	五月份	六月份	七月份	八月份	九月份	十月份	十一月份	十二月份	合計	備考
總計	918,810	921,330	790,910	1,078,510	933,060	903,150	2,172,440	900,800	900,790	1,483,230	1,905,980	1,156,650	14,065,860	
本所經費	918,810	921,330	790,910	1,078,510	821,060	791,150	790,540	790,800	790,790	1,373,230	1,668,980	967,650	11,103,760	
臨時合計	.....	.....	.....	.....	112,000	112,000	1,381,900	110,000	110,000	110,000	837,000	189,000	2,961,900	
臨時津貼	.....	.....	.....	.....	112,000	112,000	110,000	110,000	110,000	110,000	105,000	105,000	874,000	
臨時郵費	.....	.....	.....	.....	.....	.....	.....	.....	.....	.....	.....	84,000	84,000	
臨時雜費	.....	.....	.....	.....	.....	.....	1,271,900	.....	.....	.....	732,000	.....	2,003,900	

### 北京市公署各機關補助費支出計算統計表

二十八年 度

(單位：國幣元)

附表(28)

	一月份	二月份	三月份	四月份	五月份	六月份	七月份	八月份	九月份	十月份	十一月份	十二月份	合計	備考
臨時總計	3,510,000	3,510,000	3,510,000	3,710,000	3,410,000	3,410,000	2,410,000	2,930,000	2,915,000	2,715,000	2,415,000	2,615,000	37,360,000	
經常合計	3,510,000	3,510,000	3,510,000	3,410,000	3,410,000	3,410,000	2,410,000	2,910,000	2,910,000	2,410,000	2,410,000	2,610,000	36,720,000	
樂舞傳習所	300,000	300,000	300,000	300,000	300,000	300,000	300,000	300,000	300,000	300,000	300,000	300,000	3,600,000	
育嬰堂	550,000	550,000	550,000	550,000	550,000	550,000	550,000	550,000	550,000	550,000	550,000	550,000	6,600,000	
孤兒院	80,000	80,000	80,000	80,000	80,000	80,000	80,000	80,000	80,000	80,000	80,000	80,000	960,000	
國術館	500,000	500,000	500,000	500,000	500,000	500,000	500,000	500,000	500,000	500,000	500,000	500,000	6,000,000	
貧民救濟會	400,000	400,000	400,000	200,000	200,000	200,000	200,000	200,000	200,000	200,000	200,000	400,000	3,200,000	
中南海委員會	60,000	60,000	60,000	60,000	60,000	60,000	60,000	60,000	60,000	60,000	60,000	60,000	720,000	
市公署修志處	1,000,000	1,000,000	1,000,000	1,000,000	1,000,000	1,000,000	.....	500,000	500,000	.....	.....	.....	7,000,000	
養一觀委員會	120,000	120,000	120,000	120,000	120,000	120,000	120,000	120,000	120,000	120,000	120,000	120,000	1,440,000	
商事公斷處	300,000	300,000	300,000	300,000	300,000	300,000	300,000	300,000	300,000	300,000	300,000	300,000	3,600,000	
公私產業委員會	300,000	300,000	300,000	300,000	300,000	300,000	300,000	300,000	300,000	300,000	300,000	300,000	3,600,000	
臨時合計	.....	.....	.....	300,000	.....	.....	.....	20,000	5,000	305,000	5,000	5,000	640,000	
河北會館	.....	.....	.....	300,000	.....	.....	.....	.....	.....	300,000	.....	.....	600,000	
公私產業委員會臨時津貼	.....	.....	.....	.....	.....	.....	.....	20,000	5,000	5,000	5,000	5,000	40,000	

## 北京市二十八年度徵收舖捐明細表

附表(A)

(單位：國幣元)

		一月份	二月份	三月份	四月份	五月份	六月份	七月份	八月份	九月份	十月份	十一月份	十二月份	合計	備考	
總	計	35,816,400	31,554,000	35,444,200	36,537,000	34,012,000	34,701,900	36,836,800	35,449,100	35,952,800	36,903,400	37,121,000	37,258,500	429,385,100		
月	合	計	1,500,000	1,600,000	1,700,000	1,600,000	1,400,000	1,600,000	1,400,000	1,700,000	1,550,000	1,550,000	1,550,000	18,700,000		
	甲	級	200,000	200,000	200,000	200,000	.....	.....	.....	.....	.....	.....	.....	.....	800,000	
	乙	級	300,000	300,000	300,000	300,000	300,000	600,000	300,000	600,000	450,000	450,000	450,000	450,000	4,800,000	
特	丙	級	1,000,000	1,100,000	1,200,000	1,100,000	1,100,000	1,000,000	1,100,000	1,100,000	1,100,000	1,100,000	1,100,000	13,100,000		
	合	計	2,850,000	2,510,000	3,290,000	3,030,000	3,070,000	3,330,000	3,050,000	3,550,000	3,150,000	3,310,000	3,530,000	37,980,000		
	一	等	720,000	400,000	880,000	560,000	640,000	720,000	720,000	1,120,000	800,000	880,000	880,000	880,000	9,200,000	
等	二	等	1,320,000	1,260,000	1,200,000	1,380,000	1,260,000	1,200,000	1,200,000	1,140,000	1,140,000	1,260,000	1,080,000	1,200,000	14,840,000	
	三	等	810,000	850,000	1,210,000	1,090,000	1,170,000	1,410,000	1,130,000	1,290,000	1,210,000	1,170,000	1,570,000	1,210,000	14,120,000	
	一	等	960,000	980,000	980,000	1,060,000	1,020,000	1,120,000	1,120,000	1,140,000	1,140,000	1,260,000	1,540,000	1,280,000	13,600,000	
捐	二	等	1,320,000	1,290,000	1,590,000	1,665,000	1,620,000	1,665,000	1,710,000	1,650,000	1,545,000	1,515,000	3,205,000	1,635,000	19,350,000	
	三	等	3,630,000	3,340,000	3,740,000	3,430,000	3,550,000	3,410,000	3,340,000	3,210,000	3,440,000	3,370,000	3,530,000	3,300,000	41,290,000	
	四	等	1,904,000	2,008,000	1,952,000	1,944,000	1,968,000	1,872,000	1,944,000	1,904,000	1,968,000	2,136,000	2,080,000	2,216,000	23,896,000	
	五	等	2,586,000	2,646,000	2,664,000	2,808,000	2,742,000	2,598,000	3,036,000	3,036,000	2,910,000	3,150,000	2,982,000	3,198,000	34,356,000	
	六	等	4,252,000	3,852,000	4,268,000	4,308,000	4,156,000	4,216,000	4,144,000	4,320,000	4,472,000	4,508,000	4,532,000	4,736,000	51,764,000	
	七	等	4,518,000	4,450,000	4,830,000	4,624,000	4,714,000	4,702,000	4,700,000	4,948,000	5,332,000	5,302,000	5,152,000	5,704,000	58,976,000	
	八	等	4,462,000	4,436,000	4,695,000	4,435,000	4,681,000	4,583,000	4,592,000	4,860,000	4,796,000	4,908,000	4,904,000	4,899,000	58,271,000	
	九	等	3,450,000	3,354,000	3,515,000	3,444,000	3,540,000	3,514,500	3,486,000	3,607,500	3,500,000	3,554,000	3,494,000	3,555,500	42,014,500	
	季	合	計	4,384,400	4,088,000	4,220,200	4,169,000	4,551,000	4,151,400	4,114,800	4,523,600	4,149,800	4,340,400	4,622,000	4,893,000	31,207,600
捐	元	字	1,744,000	370,000	767,000	1,633,000	622,000	771,000	1,641,000	552,000	777,000	1,674,000	623,000	695,000	11,869,000	
	亭	字	1,132,800	299,200	561,600	1,143,200	336,500	551,200	1,080,000	411,200	528,800	1,164,000	410,400	452,000	8,071,200	
	利	字	889,200	223,200	472,800	847,200	325,800	440,400	844,200	303,600	458,400	885,600	333,000	403,200	6,426,800	
	貞	字	618,400	195,600	418,800	545,600	266,400	288,800	549,600	256,800	385,600	616,800	255,600	342,800	4,840,800	

附註：月捐共徵收捐額398,177,500元（內有土藥舖捐70,685,000元）。



## 北京市二十八年徵收樂戶及妓捐明細表

附表(9)

單位：國幣元

		一月份	二月份	三月份	四月份	五月份	六月份	七月份	八月份	九月份	十月份	十一月份	十二月份	合計	備	考
總	計	6,028.500	5,715.500	5,685.000	5,797.000	6,478.500	6,643.000	6,650.000	6,594.500	6,945.000	6,505.000	6,745.500	6,521.500	78,409.000		
樂戶捐	合計	3,132.000	3,056.000	3,048.000	3,024.000	3,320.000	3,340.000	3,324.000	3,320.000	3,316.000	3,140.000	3,388.000	3,264.000	38,672.000		
	頭等	896.000	896.000	896.000	896.000	1,024.000	1,088.000	992.000	992.000	1,024.000	992.000	1,120.000	1,024.000	11,840.000		
	二等	560.000	576.000	528.000	528.000	528.000	570.000	528.000	576.000	544.000	624.000	544.000	528.000	6,840.000		
	三等	1,536.000	1,448.000	1,488.000	1,404.000	1,632.000	1,530.000	1,656.000	1,600.000	1,600.000	1,376.000	1,576.000	1,568.000	18,480.000		
妓女捐	合計	2,896.500	2,659.500	2,637.000	2,773.000	3,158.500	3,303.000	3,326.000	3,274.500	3,629.000	3,365.000	3,357.500	3,257.500	37,737.000		
	頭等	1,058.000	1,012.000	1,028.000	1,016.000	1,072.000	1,172.000	1,172.000	1,160.000	1,296.000	1,268.000	1,272.000	1,204.000	13,740.000		
	二等	588.000	579.000	558.000	621.000	726.000	795.000	798.000	870.000	891.000	885.000	777.000	753.000	8,841.000		
	三等	1,229.000	974.000	963.000	1,043.000	1,264.000	1,235.000	1,242.000	1,226.000	1,318.000	1,093.000	1,204.000	1,196.000	13,887.000		
	四等	111.500	94.500	88.000	93.000	96.500	101.000	114.000	118.500	124.000	119.000	104.500	104.500	1,269.000		

## 北京市二十八年徵收房捐明細表

附表(10)

單位：國幣元

		一月份	二月份	三月份	四月份	五月份	六月份	七月份	八月份	九月份	十月份	十一月份	十二月份	合計	備	考
總	計	147,341.780	147,347.140	148,505.980	148,511.450	147,494.410	147,580.830	147,746.080	147,906.710	148,553.060	148,588.740	149,160.730	149,394.500	1,778,431.410	內有補徵4,478.380元	
內	一區	19,218.680	19,193.770	19,195.930	19,268.270	18,886.450	18,938.430	19,025.260	19,110.270	19,255.650	19,293.390	19,400.390	19,397.910	230,193.400	內有補徵 241.630元	
內	二區	17,778.530	17,760.050	17,793.050	17,743.870	17,780.800	17,765.780	17,855.440	17,842.610	18,049.890	17,970.180	17,999.190	17,994.560	214,334.850	內有補徵 185.640元	
內	三區	11,088.230	11,085.210	11,058.870	11,035.320	11,038.100	11,062.800	11,034.970	10,976.800	10,966.580	11,032.680	11,042.770	11,042.330	132,464.680	內有補徵 301.110元	
內	四區	10,506.610	10,538.580	10,513.860	10,508.630	10,546.430	10,625.780	10,617.760	10,663.660	10,632.730	10,652.410	10,579.230	10,650.680	127,029.260	內有補徵 140.000元	
內	五區	8,303.210	8,318.990	8,284.160	8,310.100	8,308.530	8,321.650	8,320.430	8,328.560	8,331.910	8,355.140	8,416.790	8,472.680	100,081.150	內有補徵 186.540元	
內	六區	6,951.130	6,894.910	6,935.050	6,913.530	6,877.450	6,877.710	6,912.810	6,899.400	6,903.550	6,950.180	6,932.900	6,929.950	82,978.570	內有補徵 421.400元	
外	一區	11,660.220	11,663.530	12,829.730	11,675.600	11,672.810	11,632.200	11,639.190	11,665.760	11,651.610	11,713.560	11,761.700	11,935.980	141,612.890	內有補徵1,434.470元	
外	二區	17,729.540	17,803.490	17,825.190	17,870.740	18,153.480	17,974.640	17,823.310	17,841.190	18,120.180	17,899.050	18,176.050	17,944.920	215,161.810	內有補徵 930.880元	
外	三區	8,009.660	8,007.610	8,011.080	8,030.790	8,069.990	8,110.120	8,137.330	8,164.790	8,180.790	8,202.220	8,233.340	8,272.220	97,438.940	內有補徵 5.600元	
外	四區	7,242.570	7,243.150	7,246.470	7,256.750	7,282.950	7,310.650	7,309.170	7,403.970	7,437.220	7,435.270	7,460.000	7,576.370	88,273.540	內有補徵 126.720元	
外	五區	8,563.180	8,553.750	8,573.770	8,565.980	8,603.280	8,640.850	8,705.030	8,753.530	8,783.850	8,809.580	8,819.530	8,800.550	104,251.890	內有補徵 109.820元	
東	郊	5,473.610	5,468.010	5,465.260	5,465.910	5,531.240	5,481.740	5,487.040	5,494.610	5,482.740	5,482.140	5,485.760	5,484.610	65,802.870	內有補徵 74.450元	
南	郊	5,129.790	5,134.520	5,134.870	5,148.720	5,148.270	5,165.530	5,175.610	5,177.060	5,178.060	5,171.210	5,181.110	5,200.810	63,054.460	內有補徵 152.250元	
西	郊	5,742.770	5,737.320	5,713.340	5,691.440	5,663.030	5,665.630	5,707.430	5,671.130	5,746.230	5,823.460	5,698.130	5,703.330	68,593.240	內有補徵 160.130元	
北	郊	3,944.050	3,944.250	3,934.450	3,934.800	3,931.600	3,989.320	3,926.270	3,933.470	3,921.070	3,898.270	3,974.840	3,907.600	47,192.930	內有補徵 144.720元	

附註：本表十月份外一區房捐內有遺失照費，100元

## 北京市公署各機關二十八年度收支統計說明

本年度經臨收入總預算爲 8,080,453.650元，計算爲 9,341,371.982元，兩相比較，計算較預算實增 1,260,918.332元，本年度經臨支出總預算爲 9,581,760.676元，計算爲 9,434,329.476元，兩相比較，計算較預算減支 147,431.200元，以計算而論，本年收支相抵，實虧 92,957.494元，佔本年總支付額百分之一弱，茲就收入與支出兩部，分別詳述如下：

### 【甲】 收入之部

本年度各機關計算收入計爲 9,341,371.982元，以財政局收入位居第一，計爲 5,851,834.382元，警察局收入位居第二，計爲 3,078,203.440元，頤和園事務所收入位居第三，計爲 130,276.230元，衛生局收入位居第四，計爲 73,610.950元，教育局收入位居第五，計爲 73,040.120元，工務局收入位居第六，計爲 57,751.220元，社會局收入位居第七，計爲 31,852.550元，壇廟事務所收入位居第八，計爲 24,333.970元，公弘產業委員會收入位居第九，計爲 15,913.240元，靜宜園事務所收入位居第十，計爲 2,668.000元，國貨陳列館收入位居第十一，計爲 1,887.880元。

本年度各項計算收入計爲 9,341,371.982元，以房捐收入位居第一，計爲 1,778,431.410元，佔百分之一九·一四，各項補助費收入位居第二，計爲 1,657,904.570元，佔百分之一四·五六，契稅收入位居第三，計爲 1,025,265.490元，佔百分之一一·〇八，車捐收入位居第四，計爲 549,364.944元，佔百分之五·九八，普通營業稅收入位居第五，計爲 511,046.750元，佔百分之五·五七，舖捐收入位居第六，計爲 429,385.100元，佔百分之四·七〇，土藥營業稅收入位居第七，計爲 428,329.230元，佔百分之四·六九，檢驗費收入位居第八，計爲 408,564.060元，佔百分之四·四七，屠宰營業稅收入位居第九，計爲 261,710.900元，佔百分之二·九〇，筵席捐收入位居第十，計爲 233,047.750元，佔百分之二·五七，登記費收入位居第十一，計爲 223,949.350元，佔百分之二·五〇，公益捐收入位居第十二，計爲 215,716.940元，佔百分之二·四一，娛樂捐收入位居第十三，計爲 215,190.450元，佔百分之二·四〇，房地轉移憑單費收入位居第十四，計爲 211,035.970元，佔百分之二·三六，各項租金收入位居第十五，計爲 165,109.630元，佔百分之一·八七，書狀單照費收入位居第十六，計爲 126,761.030元，佔百分之一·四六，手續費收入位居第十七，計爲 113,534.290元，佔百分之一·三一，遊覽入門券價收入位居第十八，計爲 101,546.340元，佔百分之一·一九，菸酒營業牌照稅收入位居第十九，計爲 92,045.500元，佔百分之一·〇九，各項臨時費收入位居第二十，計爲 77,922.250元，佔百分之〇·九三，樂戶及妓捐收入位居第二十一，計爲 76,811.000元，佔百分之〇·九二，各項罰金收入位居第二十二，計爲 71,845.620元，佔百分之〇·八七，學費收入位居第二十三，計爲 71,432.500元，佔百分之〇·八六，註冊費收入位居第

二十四，計爲68,235.040元，佔百分之〇·八三，公產公地售價收入位居第二十五，計爲52,871.080元，佔百分之〇·六七，利息收入位居第二十六，計爲47,410.410元，佔百分之〇·六一，醫院號金及房費收入位居第二十七，計爲35,804.300元，佔百分之〇·四八，其他收入位居第二十八，計爲25,071.360元，佔百分之〇·三七，廣告捐收入第二十九，計爲18,719.140元，佔百分之〇·三〇，田賦收入位居第三十，計爲15,452.228元，佔百分之〇·二七，牙行營業稅收入位居第三十一，計爲14,909.000元，佔百分之〇·二六，產品售價收入位居第三十二，計爲12,243.600元，佔百分之〇·二三，試驗費收入位居第三十三，計爲4,704.750元，佔百分之〇·一五。

## 【乙】 支出之部

本年度各機關計算支出計爲9,434,329.476元，以警察局支出位居第一，計爲3,985,357.250元（經常費爲3,340,872.170元臨時費爲644,485.080元），佔百分之四二·二五，教育局支出位居第二，計爲1,829,001.930元，（經常費爲1,645,336.460元，臨時費爲183,665.470元），佔百分之一九·四二，市公署支出位居第三，計爲1,076,010.576元（經常費爲544,043.450元，臨時費爲531,967.126元），佔百分之一一·四〇，財政局支出位居第四，計爲816,074.310元（經常費爲562,433.470元，臨時費爲253,640.840元），佔百分之八·六五，衛生局支出位居第五，計爲744,744.490元（經常費爲602,787.060元，臨時費爲141,957.430元），佔百分之七·八九，工務局支出位居第六，計爲560,150.330元（經常費爲405,390.100元，臨時費爲154,760.230元），佔百分之五·九四，社會局支出位居第七，計爲242,367.600元（經常費爲208,302.040元，臨時費爲34,065.560元），佔百分之二·五八，頤和園事務所支出位居第八，計爲71,946.940元（經常費爲51,395.580元，臨時費爲20,551.360元），佔百分之〇·七五，各機關補助費位居第九，計爲37,360.000元（經常費爲36,720.000元，臨時費爲640.000元），佔百分之〇·三九，壇廟事務所支出位居第十，計爲24,549.320元（經常費爲20,036.250元，臨時費爲4,513.070元），佔百分之〇·二六，自治事務監理處支出位居第十一，計爲22,439.410元（經常費爲21,318.710元，臨時費爲1,120.700元），佔百分之〇·二三，靜宜園事務所支出位居第十二，計爲14,065.660元（經常費爲11,103.760元，臨時費爲2,961.900元），佔百分之〇·一四，國貨陳列館支出位居第十三，計爲6,359.850元（經常費爲5,830.850元，臨時費爲529.000元），佔百分之〇·〇六，通俗圖書館支出位居第十四，計爲3,901.810元（經常費爲3,385.160元，臨時費爲516.650元），佔百分之〇·〇四，詳見各該附表。



株式会社 現金収支

## 北京市公署財政局市會計現金收支累計表

二十九年一月起至三月底止

(單位：國幣元)

科 目	金 額	備 考
1. 收 入		
正 項 收 入	1,733,691.430	
雜 項 收 入	-394,856.280	
補 助 收 入	243,421.140	
臨 時 收 入	16,156.120	
合 計	<b>2,388,124.970</b>	
2. 支 出		
各 機 關 經 常 費	2,036,803.840	
各 機 關 臨 時 費	476,105.300	
經 常 協 助 費	7,539.010	
撫 卹 費	24,503.610	
雜 項 支 出	25,058.340	
合 計	<b>2,570,010.100</b>	

## 北京市公署財政局市會計現金收支比較表

二十九年三月份

(單位：國幣元)

收 入	科 目	支 出
648,576.710	正 項 收 入	
121,972.090	雜 項 收 入	
.....	補 助 收 入	
5,810.250	臨 時 收 入	
	各 機 關 經 常 費	667,057.810
	各 機 關 臨 時 費	192,373.740
	經 常 協 助 費	2,309.550
	撫 卹 費	2,231.100
	雜 項 支 出	2,200.000
90,713.150	淨	虧
<b>867,072.200</b>		<b>867,072.200</b>

# 北京市公署財政局市會計現金收入比較表

(單位：國幣元)

		二十九年三月份		上年同月份		比 較	備 考
		776,359,050	775,530,260	+	828,790	增 (+) 或 減 (-)	
總	計						
正	項 收 入	648,576,710	576,010,620	+	72,566,090		
	賦稅	1,873,610	1,279,170	+	594,440		
	稅	122,965,070	76,200,990	+	46,764,080		
	稅	106,188,680	123,614,220	-	17,425,540		
	地 業 移 費	22,352,900	15,265,140	+	7,087,760		
	地 公 產 售 價	805,000	6,145,900	-	5,340,900		
	房 房 舖 捐	148,279,740	150,346,500	-	2,066,760		
	車 樂 樂 捐	37,096,200	38,249,100	-	1,152,900		
	樂 戶 及 妓 捐	83,785,300	88,423,070	-	4,637,770		
	樂 戶 及 妓 捐	6,400,000	6,315,000	+	85,000		
	樂 戶 及 妓 捐	28,822,440	22,791,780	+	6,030,660		
	樂 戶 及 妓 捐	32,472,550	17,160,130	+	15,312,420		
	樂 戶 及 妓 捐	1,695,090	1,931,840	-	236,750		
	樂 戶 及 妓 捐	18,352,830	22,138,120	-	3,785,290		
	樂 戶 及 妓 捐	37,487,300	6,149,600	+	31,337,700		
雜	項 收 入	121,972,090	114,907,480	+	7,064,610		
	各 項 租 金	22,981,520	13,123,350	+	9,858,170		
	各 項 罰 金	6,878,210	8,610,810	-	1,732,600		
	各 項 狀 單 照 費	11,622,170	8,794,400	+	2,827,680		
	各 項 狀 單 照 費	21,015,100	16,330,300	+	4,684,800		
	各 項 狀 單 照 費	9,527,240	4,909,980	+	4,617,260		
	各 項 狀 單 照 費	12,009,540	8,639,440	+	3,370,100		
	各 項 狀 單 照 費	25,349,050	32,126,930	-	6,777,880		
	各 項 狀 單 照 費	.....	315,250	-	315,250		
	各 項 狀 單 照 費	.....	1,583,800	-	1,583,800		
	各 項 狀 單 照 費	6,941,380	6,947,210	-	5,830		
	各 項 狀 單 照 費	11,200	.....	+	11,200		
	各 項 狀 單 照 費	1,774,030	13,625,920	-	11,851,890		
	各 項 狀 單 照 費	261,460	.....	+	261,460		
	各 項 狀 單 照 費	3,601,190	.....	+	3,601,190		
補	助 收 入	.....	84,612,160	-	84,612,160		
	教 育 補 助 費	.....	50,000,000	-	50,000,000		
	義 務 教 育 補 助 費	.....	10,000,000	-	10,000,000		
	市 立 各 學 校 補 助 費	.....	8,048,100	-	8,048,100		
	新 聞 檢 查 所 補 助 費	.....	1,000,000	-	1,000,000		
	印 花 稅 一 成 補 助 費	.....	7,288,350	-	7,288,350		
	外 籍 教 薪 補 助 費	.....	5,423,110	-	5,423,110		
	建 設 東 亞 新 秩 序 展 覽 會 補 助 費	.....	1,852,600	-	1,852,600		
	建 設 東 亞 新 秩 序 運 動 運 補 助 費	.....	1,000,000	-	1,000,000		
臨	時 收 入	5,810,250	.....	+	5,810,250		
	各 項 臨 時 收 入	5,810,250	.....	+	5,810,250		

北京市公署財政局市會計現金支出比較表

(單位：國幣元)

	二十九年三月份	上年同月份	比較 增(+)或減(-)	備考
總計	867,072.200	681,324.340	+185,747.860	
各機關經常費	667,957.810	556,007.010	+111,860.800	
市公署經常費	19,120.500	17,157.660	+ 1,962.840	
社會局暨附屬經常費	21,786.640	12,975.110	+ 8,811.530	
警察局暨附屬經常費	262,514.570	246,276.740	+ 16,237.830	
財政局經常費	47,124.220	36,539.500	+ 10,584.720	
教育局暨各校館等經常費	118,199.550	122,023.420	- 3,823.870	
衛生局暨附屬經常費	49,349.370	50,386.620	- 1,037.250	
工務局經常費	34,749.690	39,535.850	- 4,786.160	
管理頤和園事務所經常費	3,778.580	3,623.960	+ 154.620	
管理靜宜園事務所經常費	962.080	788.010	+ 174.070	
管理壇廟事務所經常費	1,659.500	1,580.000	+ 79.500	
通俗圖書館經常費	289.590	237.510	+ 52.080	
國貨陳列館經常費	509.000	448.200	+ 60.800	
自治事務監理處經常費	1,876.290	1,734.530	+ 141.760	
市公署暨各機關油脂費	33,548.630	14,456.920	+ 19,091.710	
市公署暨各機關水電費	54,942.600	3,332.980	+ 51,609.620	
整理簡短小學經常費	12,547.000	.....	+ 12,547.000	
市長辦公費	5,000.000	5,000.000	.....	
各機關臨時費	192,373.740	113,552.250	+ 78,821.490	
市公署臨時費	11,496.710	13,311.000	- 1,814.290	
社會局暨附屬臨時費	34,903.190	1,159.730	+ 33,743.460	
警察局暨附屬臨時費	94,452.800	6,427.300	+ 88,025.500	
財政局臨時費	14,956.320	2,447.420	+ 12,508.900	
教育局暨各校館等臨時費	8,103.290	11,713.500	- 3,610.210	
衛生局暨附屬臨時費	14,807.440	1,853.430	+ 12,954.010	
工務局臨時費	9,037.240	76,430.370	- 67,393.130	
管理頤和園事務所臨時費	1,935.750	.....	+ 1,935.750	
管理靜宜園事務所臨時費	111.000	.....	+ 111.000	
管理壇廟事務所臨時費	275.000	209.500	+ 65.500	
通俗圖書館臨時費	31.000	.....	+ 31.000	
國貨陳列館臨時費	60.000	.....	+ 60.000	
自治事務監理處臨時費	92.000	.....	+ 92.000	
整理簡短小學臨時費	2,112.000	.....	+ 2,112.000	
經常協助費	2,309.550	3,609.280	- 1,299.730	
各機關協助費	2,309.550	3,609.280	- 1,299.730	
撫恤郵費	2,231.100	665.800	+ 1,565.300	
雜項支出	2,200.000	7,400.000	- 5,200.000	
借款利息	2,200.000	7,400.000	- 5,200.000	

本局人事

## 本 局 人 數 統 計

	總計	局長室	秘書室	專員室	第一科	第二科	第三科	市會計	市金庫	統計室	市會計駐各機關	附屬各稽征處	備考
總計	951	3	3	77	280	112	173	29	8	7	189	70	a. 兼職者不計入 b. 稅警有十五名係請願警 ※係兼職
簡任局長	1	1											
存任秘書	2		2										
專員	1			1									
科長	3				1	1	1						
主任	1							1	※1	※1			
委任股長	10				3	3	3	1					
會計主任	6										6		
稽徵主任	7											7	
科員	36				7	14	8	2	3	2			
技士	3						3						
會計員	204							15			182	7	
助理員	1				1								
辦事員	137				16	49	24	5	3	4		36	
稽查員	8				8								
調查員	18				6	1	11						
測繪員	25						25						
僱員書記	63				13	26	14	3			1	6	
臨時調查員	79			75			4						
稅警	176			176									
測工	66						66						
勤務	104	2	1	1	49	18	14	2	2	1		14	

二十九年六月三十日調查

## 財政局職員薪俸統計

薪額單位：元

職 別	薪 之 等 級		體	最 高	最 低	中	數	彙 數	
	一	二							
局	長		1	.....	.....	450	.....	.....	
秘	書	主	任	1	.....	.....	250	.....	
秘	書			1	.....	.....	100	.....	
專	員			1	.....	.....	250	.....	
科	長		3	200	240	260	200	.....	
主	任		2	220	200	.....	.....	.....	
股	長		9	170	120	140	140	.....	
會	計	主	任	6	160	73	110	110	
稽	徵	主	任	7	120	100	110	120	
科	員		37	160	50	75	65及75	.....	
技	士		3	93	75	88	.....	.....	
會	計	員	186	130	17.50	30	25	.....	
助	理	員	2	80	80	.....	.....	.....	
辦	事	員	130	75	28	40	35	.....	
稽	查	員	8	73	35	40	35及43	.....	
調	查	員	19	70	30	38	33及38	.....	
臨	時	調	查	員	78	36	30	36	.....
測	繪	員	21	48	30	40	40	.....	
書	記		64	45	22	29	25	.....	

附註：職職者未列入

資料來源：二十九年四月份薪冊



# 財政局職員動態統計

(二十九年四月至五月)

科別	總計	第一科										第二科										第三科										市會					附屬各處					總計
		局長室	事務股	審核股	票照股	稽察股	合計	科長室	稅務股	捐務股	營業稅股	合計	科長室	驗註股	查驗股	測繪股	公產股	主任室	第一股	第二股	第三股	合計	市金庫	駐各機關	第一股	第二股	第三股	合計	東郊	南郊	西郊	北郊										
原有人數	588	1	14	11	2	28	93	2	32	21	38	84	1	22	18	28	15	210	1	13	11	191	6	7	50	9	9	13	5	5	10	5	588									
新到	4						1	1				1			1																		4									
由別處來往處																																										
調別																																										
退職	4																																4									
月底實計	588	1	14	11	2	28	94	2	33	21	38	85	1	22	19	28	15	213	1	13	11	188	6	7	56	9	9	13	5	5	10	5	588									
原有人數	589	1	14	11	2	28	94	2	33	21	38	85	1	23	19	28	15	213	1	13	11	188	6	7	50	9	9	13	5	5	10	5	589									
新到	1																																1									
由別處來往處	2																																2									
調別	2																																2									
退職	4																																4									
月底實計	586	1	13	10	2	28	94	2	33	21	38	85	1	22	19	28	15	213	1	13	30	189	6	7	56	9	9	13	5	5	10	5	586									

附註：現任市金庫主任係第一科科長兼職；票照股股長係專務股股長兼職。

# 財 政 局 職 員 請 假 統 計

(二十九年四月；五月)

科 別	總 計	局 長 室		專 員	第 一 科										第 二 科				第 三 科				市 會 計			市 統 計			附 屬 各 種 機 關								
		合 計	長 室		科 長 室	專 員	科 長 室	稅 務 股	捐 務 股	營 業 稅 股	合 計	科 長 室	驗 註 股	審 查 股	測 繪 股	公 產 股	合 計	主 任 室	第 一 股	第 二 股	駐 各 機 關	金 庫	計 室	合 計	第 一 處	第 二 處	第 三 處	東 郊	南 郊	西 郊	北 郊						
四 請 假 人 數	139			13	23			6	5	1	11	40	13	8	19	36	7	7	11	11	20	1	11	8	1	6											
事 日	200			16	12			4	4	1	3	54	33		21	86	26	3	48	9	25	3	11	11	1	3											
假 日	198			8	13			1			12	50	6	12	32	85	6	22	31	25	23	1	7	15		8											
合 計	308			24	25			5	4	1	15	105	39	12	53	172	32	25	80	34	49	4	18	26	1	11											
五 請 假 人 數	139			31				1	12	8	2	8	41	16	9	16	44	12	8	11	13	10	1	8	7	1	5										
事 日	195			26				11	8	3	1	66	57		9	52		5	7	39	46	5	9	31	1	3											
假 日	224			20				2	14	4	8	55	4	12	38	100	42	12	27	18	21	1	15	5		18											
合 計	419			55				13	22	7	11	122	62	12	47	152	42	18	34	58	67	6	24	37	1	21											

附註：請假日數有半日者皆以半表示之

特載

## 財政局經辦本市土地註冊統計表

(二十九年一月至四月)

				一	二	三	四	備	考
				月	月	月	月		
地	收	所	有	452	416	715	700		
	件	他	項	9	6	4	8		
地	驗	所	有	8	7	12	6		
	契	他	項	469	429	731	714		
註	收		費	3,928,730	2,169,410	3,551,240	3,218,580		
	公		告	360	330	330	270		
冊	註	所	有	223	243	314	331		
	冊	他	項	4	.....	12	.....		
冊	註		權	227	243	326	331		
	籍		狀	113	57	112	342		
房	發	所	有	945	339	362	354		
	照	他	項	1	.....	.....	.....		
地	已	收	件	109	107	234	173		
	註	驗	契	179	98	105	109		
地	註	收	費	6,447,400	5,526,400	5,971,000	9,527,680		
	冊	註	冊	121	142	132	126		
移	未	收	件	114	138	100	148		
	冊	驗	契	87	106	119	136		
轉	未	收	件	346	274	447	420		
	冊	驗	契	392	336	391	295		
文	收	令	文	16,264,460	12,715,760	22,352,900	14,984,640		
	文	公	函	1,560	357	390	457		
稿	文	呈	文	404	288	288	468		
	文	共	計	422	277	304	444		
稿	簽		註	.....	1	3	3		
	文		稿	31	26	25	15		
稿	文		文	87	53	72	74		
	文		計	118	80	100	92		
稿	簽		註	118	80	100	92		
	文		稿	88	44	85	81		
稿	文		文	88	44	85	81		
	文		文	88	44	85	81		

## 財政局經徵本市契稅統計表(A)

(二十九年一月至四月)

		總計	買契	典契	契	建築契	教會永租	教會建築	備考
一	件數	1,054	894		3	154	1	2	
月	金額	95,937,860	83,214,740		928,000	11,200,960	392,000	202,160	
二	件數	807	604		2	195	2	4	
月	金額	76,219,281	65,087,321		76,000	10,215,260	812,000	28,700	
三	件數	958	734		5	215	2	2	
月	金額	122,214,981	105,159,611		340,000	16,635,990	60,900	18,480	
四	件數	935	719		3	212	1	.....	
月	金額	111,772,495	97,374,325		149,600	13,023,570	1,225,000	.....	

## 財政局經徵本市契稅統計表(B)

		二十八年	二十九年	本年與上年同月份 比較增(+)或減(-)	備考
一	件數	882	1,054	+	172
月	金額	65,721,400	95,937,860	+	300,216,460
二	件數	674	807	+	133
月	金額	73,914,540	76,219,281	+	2,304,741
三	件數	958	958	.....	
月	金額	75,879,490	122,214,981	+	46,335,491
四	件數	901	938	+	37
月	金額	80,120,138	111,772,495	+	31,652,357