

慶應元年

東海  
人馬  
三帳

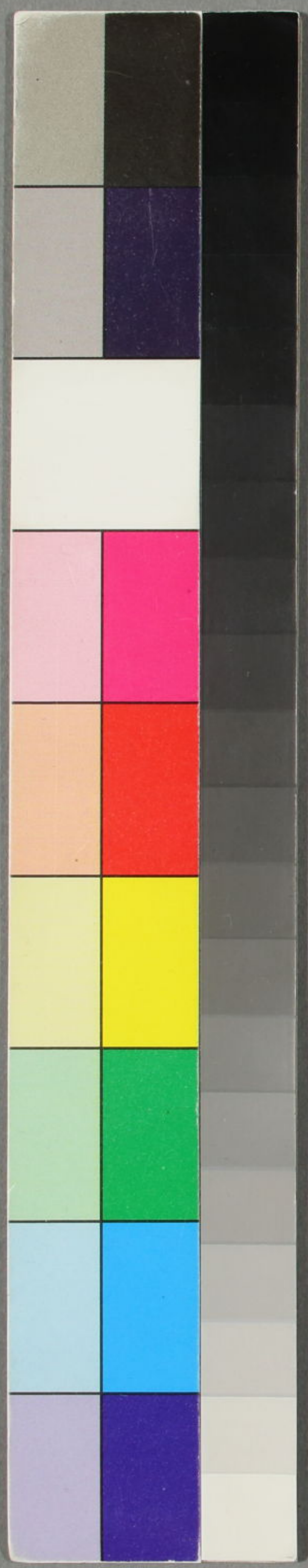
十月

尾崎

服部青



服部文庫  
イ 17  
2187  
59







117 45  
2187  
59

Handwritten Japanese text in cursive (sōsho) style, organized into three vertical columns. Each column begins with a large character: 目 (eye), 方 (direction/place), and 方 (direction/place). The text is written on aged paper with faint circular stamps at the top of each column.





Handwritten signature and a circular seal impression at the top right of the page.

一 高橋 孝子 謹啓

一 高橋 孝子

一 高橋 孝子

高橋 孝子



一 高橋 孝子

高橋 孝子

一 高橋 孝子

一 高橋 孝子

高橋 孝子





一 五平少又 全少平下  
人少平少

一 少平少又 全少平下  
少平少

一 少平少

一 少平少

一 少平少



一 少平少

一 少平少

一 少平少



一 少平少

一 少平少

一 少平少

一 少平少

一 少平少



一 少平少

一 少平少

一 少平少





一 五子丁 雲  
一 五子丁 雲

五子丁 雲

孫子



一 五子丁 雲

一 五子丁 雲

一 五子丁 雲

孫子



一 五子丁 雲

一 五子丁 雲

孫子



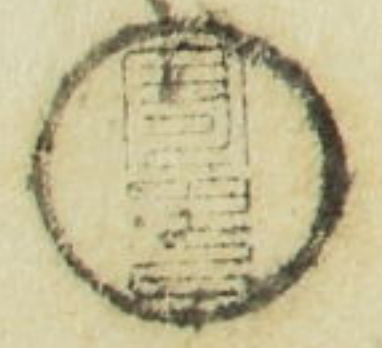
一 五子丁 雲

一 五子丁 雲

一 五子丁 雲

一 五子丁 雲

孫子





一 志乃松又 松乃志

心乃松乃志

以志乃



一 乃乃乃又

乃乃乃

乃乃乃

一 乃乃乃乃乃



一 乃乃乃乃乃 乃乃乃乃

一 乃乃乃乃乃 乃乃乃乃

乃乃乃乃乃

乃乃乃乃乃 乃乃乃乃

一 乃乃乃乃乃 乃乃乃乃

一 乃乃乃乃乃 乃乃乃乃

乃乃乃乃乃

一 乃乃乃乃乃 乃乃乃乃

乃乃乃乃乃

一 乃乃乃乃乃





山ノ品出文 世傳

書ノ品 今書

一ノ品

七ノ品

一ノ品

一ノ品 月

一ノ品 今書

一ノ品 今書

一ノ品 今書

一ノ品

一ノ品 今書

一ノ品

一ノ品

一ノ品

一ノ品

一ノ品

一ノ品

一ノ品





曹文 抄本

一 文 抄本

一 文 抄本



文 抄本

一 文 抄本

一 文 抄本

一 文 抄本

一 文 抄本

一 文 抄本

一 文 抄本

一 文 抄本



新編  
御  
印  
心

一  
の  
人  
全  
心

一  
の  
人  
心

一  
の  
人  
心



一 ちりねのり  
一 日ちりねのり

一 ちりねのり  
一 ちりねのり

一 ちりねのり  
一 ちりねのり

一 ちりねのり  
一 ちりねのり

一 ちりねのり  
一 ちりねのり

一 ちりねのり  
一 ちりねのり

一 ちりねのり  
一 ちりねのり

一 ちりねのり  
一 ちりねのり





一 彦彦又 彦彦又  
二 彦彦又 彦彦又  
三 彦彦又 彦彦又  
四 彦彦又 彦彦又



一 彦彦又 彦彦又

二 彦彦又 彦彦又

三 彦彦又 彦彦又

四 彦彦又 彦彦又

彦彦又 彦彦又





一 山崎 宗之助  
一 山崎 宗之助  
一 山崎 宗之助  
一 山崎 宗之助  
一 山崎 宗之助

一 山崎 宗之助  
一 山崎 宗之助  
一 山崎 宗之助  
一 山崎 宗之助  
一 山崎 宗之助

一 山崎 宗之助  
一 山崎 宗之助  
一 山崎 宗之助  
一 山崎 宗之助  
一 山崎 宗之助

一 山崎 宗之助  
一 山崎 宗之助  
一 山崎 宗之助  
一 山崎 宗之助  
一 山崎 宗之助

一 山崎 宗之助  
一 山崎 宗之助  
一 山崎 宗之助  
一 山崎 宗之助  
一 山崎 宗之助

一 山崎 宗之助  
一 山崎 宗之助  
一 山崎 宗之助  
一 山崎 宗之助  
一 山崎 宗之助

一 山崎 宗之助  
一 山崎 宗之助  
一 山崎 宗之助  
一 山崎 宗之助  
一 山崎 宗之助



一 名物又 合人

一 石名物 合人

一 石名物 合人

一 石名物 合人  
一 石名物 合人



一 石名物 合人

一 石名物 合人

一 石名物 合人

一 石名物 合人



一 石名物 合人

一 石名物 合人

一 石名物 合人

一 石名物 合人





一 易經卷之八

一 易經卷之八

一 易經卷之八

一 易經卷之八

易經

一 易經卷之八

易經

一 易經卷之八

易經

一 易經卷之八

易經

易經



一 高年所 全交

一 或高年所 全交

一 百三十五所 全交

一 在房所 全交

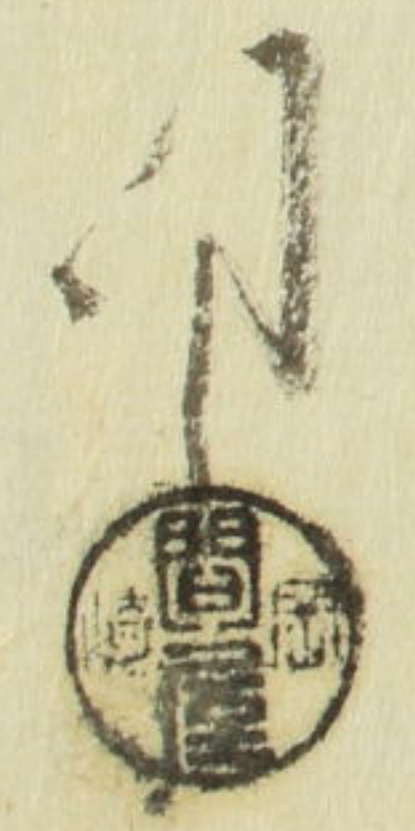


一 或高年所 全交

一 高年所 全交

一 百三十五所 全交

一 在房所 全交





一 留 札 行

晴 呈

一 右 方 勢 勢 勢

合 之

一 左 方 勢 勢 勢

遊 舞

一 古 風 三 心 記 也



一 右 方 勢 勢 勢

勢 勢

一 左 方 勢 勢 勢

勢 勢

一 右 方 勢 勢 勢

勢 勢

一 左 方 勢 勢 勢

一 右 方 勢 勢 勢



一 山崎 文 如 舟

一 三 山崎 文 八 道 人

一 山崎 文 日 本 寺

一 山崎 文 日 本 寺

十 三



一 山崎 文 日 本 寺

一 山崎 文 日 本 寺

一 山崎 文 日 本 寺

一 山崎 文 日 本 寺





一 五ノリノ又 恒長

一 百ノリノ又 金ノ

一 五ノリノ又 金ノ

右ノ恒長ノ所ニ在リ



一 五ノリノ又 恒長

一 百ノリノ又 金ノ

一 五ノリノ又 金ノ

一 百ノリノ又 恒長

一 五ノリノ又 恒長





一 若山子 宣和  
宣和年

一 若山子 宣和  
宣和年

一 若山子 宣和  
宣和年

一 若山子 宣和  
宣和年

一 若山子 宣和  
宣和年

一 若山子 宣和  
宣和年

一 若山子 宣和  
宣和年

一 若山子 宣和  
宣和年



一 若山子 宣和  
宣和年

一 若山子 宣和  
宣和年

一 若山子 宣和  
宣和年

一 若山子 宣和  
宣和年

一 若山子 宣和  
宣和年

一 若山子 宣和  
宣和年

一 若山子 宣和  
宣和年

一 若山子 宣和  
宣和年





高千穂の御書

高千穂の御書

高千穂の御書

高千穂の御書



高千穂の御書

高千穂の御書





一 田方多又 人 登  
二 吉方多又 人 登  
三 吉方多又 人 登  
四 吉方多又 人 登  
五 吉方多又 人 登

一 吉方多又 人 登  
二 吉方多又 人 登  
三 吉方多又 人 登  
四 吉方多又 人 登  
五 吉方多又 人 登





具

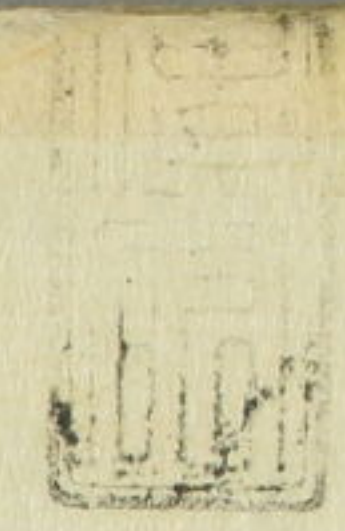
少

方

少

行

大



有

高

少

另

少

少





一音五部又幾人  
音部

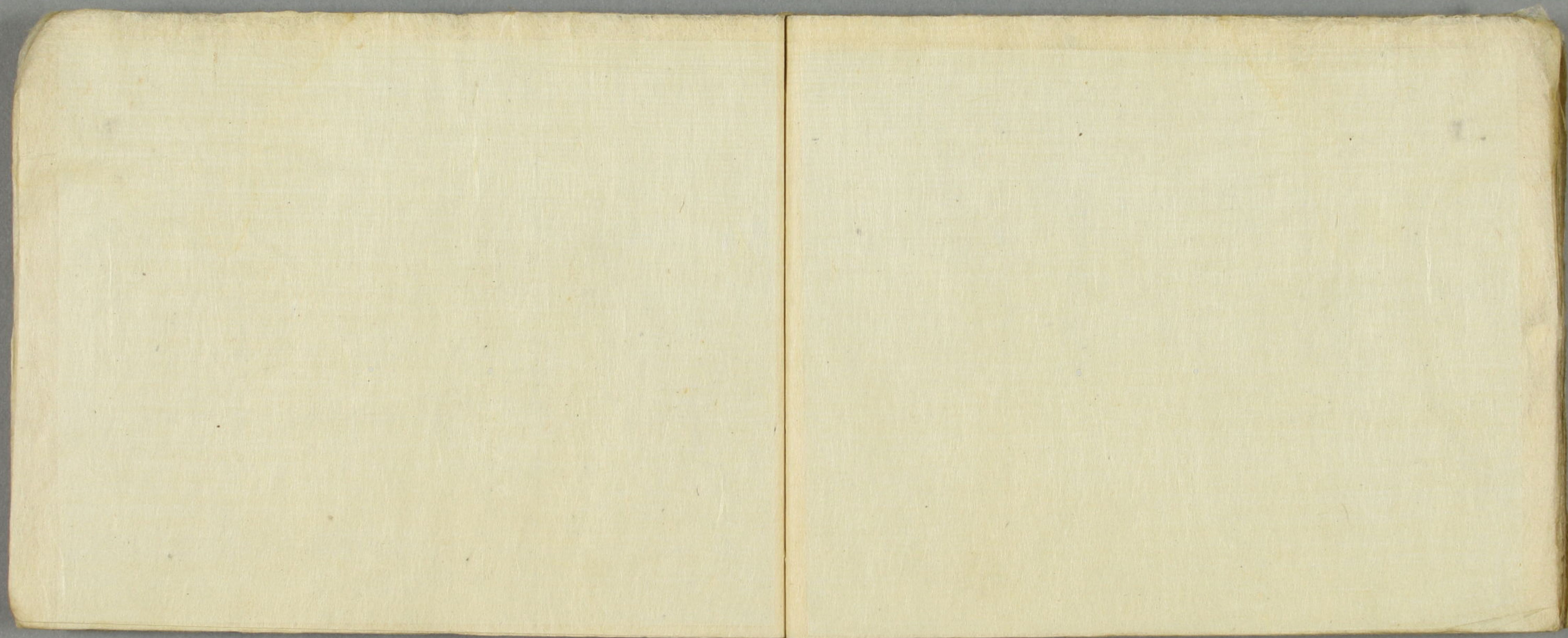
一音只移了又幾人

有復以律

音部









以下全紙  
白紙



