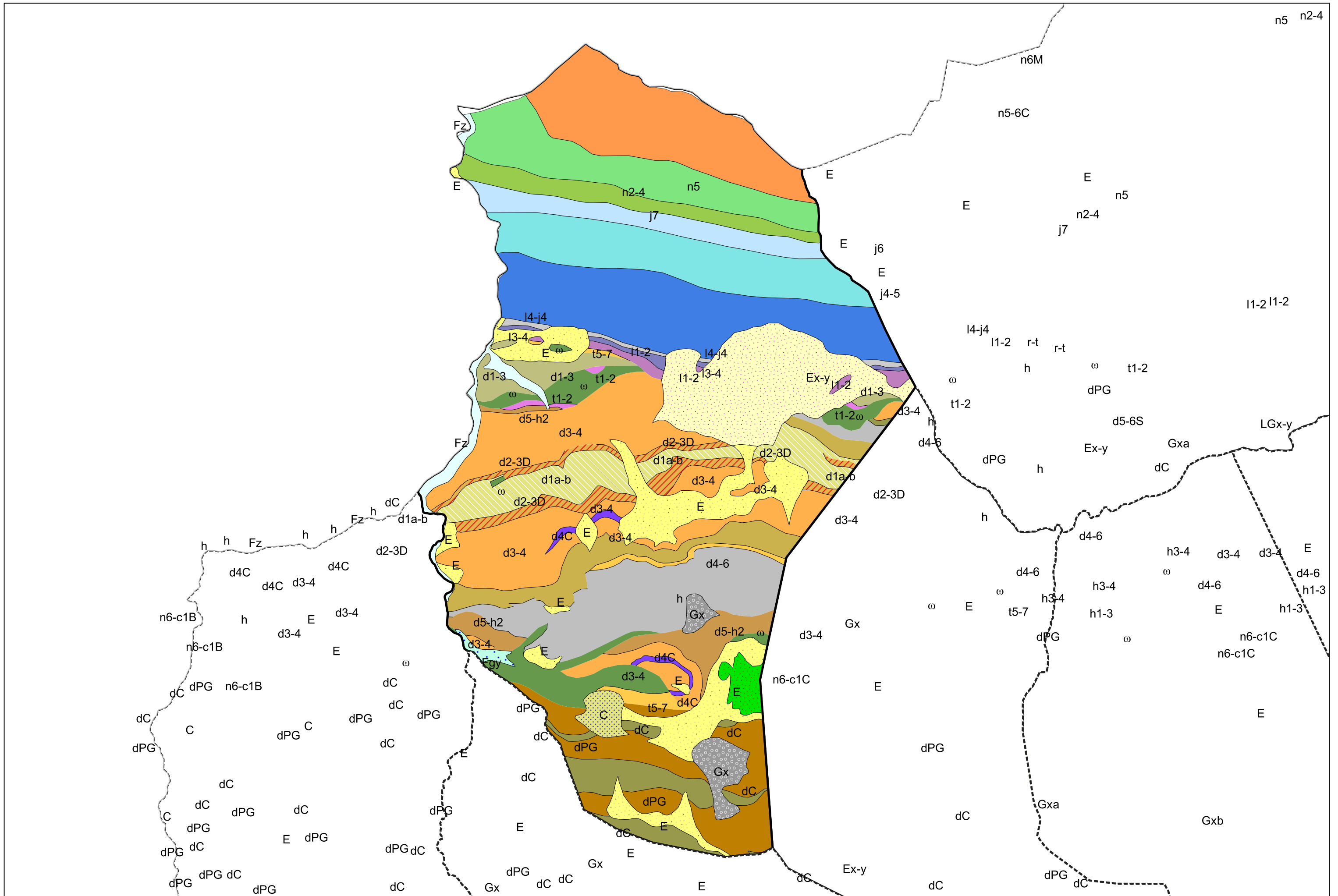









# Carte géologique des sols de la commune de Ferrières



# Légende la la carte géologique de la commune de Ferrières

-  E, Eboulis actuels ou récents, cônes d'éboulis et d'avalanches - 2
-  Ex-y, Eboulis fixés - 4
-  C, Colluvions, dépôts de pente indifférenciés - 5
-  Fz, Alluvions fluviales actuelles et subactuelles - 13
-  Fgy, Alluvions fluviales remaniant des moraines - 16
-  Gx, Moraines du stade d'extension glaciaire maximum - 33
-  n6-c1C, Albo-Cénomaniens : Calcaires détritiques et bioclastiques à niveaux de conglomérats - 109
-  n5-6C, Aptien - Albien : Calcaires à Toucasia (faciès urgonien), calcarénites à entroques - 128
-  n5, Aptien inférieur-supérieur : Marnes à Deshayesites - 134
-  n2-4, Valanginien - Barrémien : Calcaires à Characées, Annélides et Choffatelles - 135
-  j7, Tithonien inférieur : Dolomies, calcaires et calcaires dolomitiques à ibérines, brèches calcaires - 139
-  j6, Kimméridgien : Calcaires noirs à exogyres et lituolidés, brèches dolomitiques - 143
-  j4-5, Callovien - Oxfordien : Dolomies noires à Trocholines, calcaires et calcaires dolomitiques - 146
-  l4-j4, Toarcien - Callovien inférieur : Calcaires à microfilaments - 151
-  l3-4, Pliensbachien - Toarcien : Marnes et calcaires à Bélemnites - 153
-  l1-2, Sinémurien - Hettangien supérieur : Calcaires, brèches et dolomies - 154
-  t5-7, Trias supérieur : Argiles et marnes bariolées, dolomies, cargneules - 157
-  t1-2, Trias inférieur : Conglomérat, grès rouges à violacés, pélites quartzites - 159
-  h, Carbonifère indifférencié - 165
-  d6L, Frasnien : Pélites gréseuses et grès calcaires (Unités septentrionale-La Munia, médiane et Chinipro) - 178
-  d5-6a, Dévonien moyen-supérieur : Calcaires rubanés, calcaires manganésifères, calcaires limoniteux à goniatites - 183
-  d4-6, Eifélien - Frasnien : Calcaires à polypiers, calcschistes et joints pélitiques - 189
- 

-  d3-4, Emsien - Eifélien : Pérites sombres à microrhythmes gréseux (Unité septentrionale-La Munia et Médiane) - 195
-  d2-3D, Praguien - Emsien : Calcaires massifs de la "Dalle" (Unité septentrionale-La Munia) - 199
-  d1-3, Lochkovien - Praguien - Emsien indifférenciés - 202
-  dC, Dévonien : Calcaires indifférenciés - 203
-  dPG, Dévonien : Pérites et grès indifférenciés - 204
-  d1a-b, Lochkovien : Siltites, shales noirs et calcaires rubanés (Unité septentrionale-La Munia) - 205
-   $\omega$ , Ophites - 289